

## JR芸備線快速「夏の庄原ライナー」に接続する臨時シャトルバス運行について (庄原市芸備線・木次線利用促進協議会事業)

### 1 概要

JR西日本が運行する「庄原ライナー」に合わせ、庄原市芸備線・木次線利用促進協議会事業として、運行期間中に臨時シャトルバス運行を実施します。

### 2 実施期間

令和5年7月29日(土)～8月13日(日)までの土・日・祝日(計6日間)  
※8月6日(日)は除く

### 3 実施内容

#### (1) 行程

ア 東城・帝釈方面：名勝・国定公園帝釈峡記念事業 涼感！帝釈峡散策

備後庄原駅⇒上帝釈⇒(下帝釈)⇒上帝釈⇒備後庄原駅

(運行期間：7月29日(土)、30日(日)、8月5日(土)の3日間)

イ 比和・高野方面：不思議発見！比和自然科学博物館・道の駅たかの

備後庄原駅⇒道の駅たかの⇒比和自然科学博物館⇒棚田テラス⇒備後庄原駅

(運行期間：8月11日(金・祝日)、12日(土)、13日(日)の3日間)

#### (2) 乗車予約

電話またはメールで予約。各行程、先着25名とする。

【メール受付】24時間(システムメンテナンス時を除く)

【電話予約受付】平日9:00～17:00

※メールアドレス [chiikikoutsu@city.shobara.lg.jp](mailto:chiikikoutsu@city.shobara.lg.jp)

#### (3) 乗車料金

無料

※施設、食事等に係る費用は、利用者が負担

### 4 その他

乗車した方へアンケートを実施し、感想や意見、ニーズなどを把握・分析することで、今後の利用促進事業の展開に活用します。

#### 【参考】

##### 「庄原ライナー」運行概要

#### (1) 運行期間

7月22日(土)～8月20日(日)の土・日・祝日(計11日間)

#### (2) 出発・到着時間

|        |      |      |      |      |      |      |      |       |       |         |
|--------|------|------|------|------|------|------|------|-------|-------|---------|
| 広島     | 矢賀   | 戸坂   | 安芸矢口 | 玖村   | 下深川  | 志和口  | 向原   | 甲立    | 三次    | 備後庄原    |
| 9:00 発 | 9:04 | 9:10 | 9:15 | 9:19 | 9:23 | 9:45 | 9:59 | 10:09 | 10:30 | 10:56 着 |

#### 問い合わせ先

庄原市 生活福祉部 地域交通課 地域交通係 担当：川東 電話 0824-73-1156

広島駅から備後庄原駅まで  
乗り継ぎ不要の

# JR芸備線快速 庄原ライナー “夏”で行く

庄原ライナー  
運行期間は  
7/22(土)～  
8/20(日)の  
土・日・祝日の  
11日間



気象状況によって運休する場合があります。



下記期間中、臨時無料シャトルバスを運行(予約優先)  
アンケートにお答えいただいた参加者にはJR芸備線グッズをプレゼント!

予約方法

利用日の2日前までに「問い合わせ先」への電話又はe-mailでご予約ください。なお、e-mailの場合は、  
①代表者氏名、②利用者数(大人、子ども(中学生未満)毎に)、③代表者連絡先をご記入ください。

●予約者優先となります。(空席の際は予約なしで乗車可) ●食事、見学等に係る費用は、各自でご負担ください。 ●ダイヤ通りに運行しますので、乗り過ごし等にご留意ください。



## 名勝・国定公園帝釈峡記念事業 涼感! 帝釈峡 散策

【庄原ライナー】広島駅9:00発=備後庄原駅10:56着の便をご利用ください

【無料運行】備後庄原駅11:10発…貸切バス…上帝釈11:40着～  
下帝釈に行く場合…貸切バス…下帝釈12:10着…貸切バス…  
下帝釈14:05発…貸切バス…上帝釈14:35着…発…貸切バス…  
備後庄原駅15:15着

【JR芸備線】備後庄原駅15:28発=広島駅17:30着の便に接続可能

出発日 7月29日、30日、8月5日の土・日(3日間)



上帝釈の  
散策  
スポット

緑のカーテンの中を散策して  
いざ「雄橋」へ♪



『白雲洞』の洞内の気温は約11℃!  
帝釈峡を代表する鍾乳洞♪



神龍湖の名所をご案内しながら  
約40分間湖を遊覧♪



要予約

爽快! スリル満点! オープンボート♪  
【予約】0847-86-0131  
(株)帝釈峡遊覧船



## 不思議発見! 比和自然科学博物館・道の駅たかの

【庄原ライナー】広島駅9:00発=備後庄原駅10:56着の便をご利用ください

【無料運行】備後庄原駅11:10発…貸切バス…道の駅たかの12:00  
着…13:00発…貸切バス…比和自然科学博物館13:30着・  
14:20発…貸切バス…棚田テラス14:30着・14:40発…  
貸切バス…備後庄原駅15:15着

【JR芸備線】備後庄原駅15:28発=広島駅17:30着の便に接続可能

出発日 8月11日、12日、13日の土・日・祝日(3日間)



高野町の  
お楽しみ  
スポット

夏でも雪があります!  
“自然の冷蔵庫”「雪室」



庄原の旬の味覚がずらりと並ぶ  
バイキング♪



比和自然科学博物館で  
知的好奇心を刺激しよう♪



比和町の  
お楽しみ  
スポット

里山を眺めるために生まれた場所  
「棚田テラス」♪

お問い合わせ先

庄原市芸備線・木次線利用促進協議会

〔事務局〕庄原市生活福祉部地域交通課

0824-73-1156

〔受付時間〕平日9:00～17:00

✉ chiikikoutsu@city.shobara.lg.jp



庄原市芸備線・木次線利用促進協議会

## 名勝・国定公園帝釈峡記念事業 帝釈峡ライトアップイベントについて

### 1 概要

国の名勝指定 100 年、国定公園指定 60 年という節目の記念事業として、地域住民が、地域資源を活用し「帝釈峡」に誇りが持てるイベントを、地域が主体となり実施します。

帝釈峡の歴史や文化に触れるとともに、観光客や地域住民同士の交流により、地域コミュニティや地域経済の活性化を図ることを目的に、帝釈峡ライトアップイベントを開催します。

また、ライトアップのオープニングとクロージングには、ステージイベントなども実施します。

### 2 日時・会場

#### 【ライトアップ】

日時：令和5年8月4日（金）～8月20日（日）19時～22時

会場：永明寺周辺

#### 【オープニングイベント】

日時：令和5年8月4日（金）17時から ※少雨決行

会場：帝釈峡第1駐車場

#### 【クロージングイベント】

日時：令和5年8月20日（日）17時から ※少雨決行

会場：帝釈峡第1駐車場

### 3 主催 名勝・国定公園帝釈峡記念事業実行委員会

### 4 イベント内容

#### (1)開場（17時～）

#### (2)ステージイベント（18時～）

あいさつ、ステージ発表（ダンスや太鼓、シンガーソングライターなど）

#### (3)点灯カウントダウン（19時）

帝釈地域の子どもたちによる点灯カウントダウン

#### (4)ビンゴ大会（20時30分～）

- ・クロージングイベントのステージイベントについては17時から行う予定です。
- ・ステージ発表の出演者については現在調整中です。
- ・イベント開催時には屋台やキッチンカーなども出店されます。

### 問い合わせ先

庄原市 企画振興部 商工観光課 観光振興係 担当：横山 電話：0824-73-1179





ライトアップ会場全体図（永明寺・帝釈第1駐車場）



## 第96回庄原市立比和自然科学博物館特別展 中村慎吾名誉館長追悼展 「虫と草木と人びとと -比和自然科学博物館のあゆみと共に-」の開催について

### 1 概要

今年1月に逝去された中村名誉館長を追悼する特別展として、「虫と草木と人びとと -比和自然科学博物館のあゆみと共に-」を開催します。

中村名誉館長は、比和自然科学博物館の開館に向けた活動から現在に至るまで70年以上に渡り博物館を支え、自ら研究を進めると共に、自然科学研究者及び教育関係者を育成されてきました。これまでの功績を、著作集の題名となっている「虫と草木と人びとと」をテーマに、代表的な研究などとあわせて紹介します。

#### 【中村慎吾名誉館長プロフィール】

中村慎吾名誉館長は、昭和6年2月17日、現在の庄原市比和町に生まれました。生まれてほどなく日本を離れ、終戦までの少年期の殆どを、韓国で過ごしました。

日本に帰国後、17歳から本格的に、生誕の地、比和町で教育者・自然科学研究者としての道を歩み始めました。教鞭をとるかたわら研究を進める中で、博士号を取得し、小学校長、比和町の教育長、比婆科学教育振興会の事務局、比和自然科学博物館の学芸員・館長・名誉館長など、いくつもの要職につきながら、中国山地の自然を中心とした自然科学研究に邁進しました。その中で、比婆科学教育振興会による学術誌「比婆科学」の刊行を続け、比和自然科学博物館による博物館活動を通して、自然科学研究者や教育関係者を育成しました。教育活動・自然科学研究活動による成果による知的財産と共に、その活動を通して広くつながった人的財産は、現在の広島県の自然科学の礎になっています。

### 2 日時・会場

日時：令和5年7月21日（金）から令和5年11月30日（木） 9時～17時

※7月21日はオープニングセレモニー終了後、特別展示会場を開館します。

会場：庄原市立比和自然科学博物館 特別展示室

### 3 主催・共催

主催：庄原市立比和自然科学博物館

共催：比和自治振興区

### 4 主な内容

#### （1）展示内容

- ① 名誉館長『中村慎吾』・・・生涯や功績の紹介
- ② 虫と共に・・・代表的な昆虫研究の紹介
- ③ 草木と共に・・・代表的な植物研究の紹介
- ④ 人びとと共に・・・博物館や比婆科学教育振興会の仲間との活動や、影響を受けた出会いの紹介

#### （2）関連行事

- ① オープニングセレモニー（令和5年7月21日 10時～）
- ② 特別展展示ガイドツアー（令和5年8月26日 11時～13時～15時～）
- ③ 吾妻山散策（令和5年9月16日 9時30分～）

### 問い合わせ先

庄原市 教育部 比和教育室 担当：宮永 電話（0824）85-3005



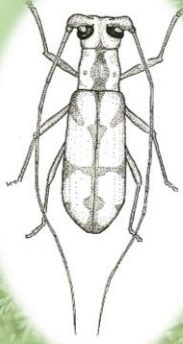
第96回庄原市立比和自然科学博物館特別展

# 中村慎吾名誉館長追悼展

広島県の自然科学の  
基盤を築き、自然豊かな  
比婆山連峰の麓で、教育関係者と  
在野研究者の育成と共に、  
比和自然科学博物館を育てた  
『中村慎吾名誉館長』の功績を  
代表的な研究成果と合わせて  
紹介します！

—比和自然科学博物館のあゆみと共に—

# 虫と草木と人びと



## 関連イベント

### ■特別展ガイドツアー

【日程】8月26日(土)

【1回目:11時~、2回目:13時~、3回目:15時~】

### ■吾妻山散策~秋の草花を探る~

【講師:比和自然科学博物館インストラクター数名】

【日程】9月16日(土)【9時30分~】

※イベントの詳細内容は博物館へご確認ください

会期 令和5年

7 / 21 金

11 / 30 木

主催

庄原市立比和自然科学博物館  
(庄原市教育委員会)

共催

比和自治振興区



庄原市立 Hiwa Museum  
for Natural History  
比和自然科学博物館

〒727-0301 広島県庄原市比和町比和1119-1

TEL:0824-85-3005 FAX:0824-85-3006

### 【開館時間】

9:00 ~ 17:00

### 【料 金】

大人1名310円

※中学生以下無料!  
※20名以上の団体は  
1名250円

