

悩みごと、心配ごと、
お困りごとなど、
お気軽にご相談を



あなたの相談をお受けします

各種相談	とき	ところ	備考	問い合わせ
定期巡回 児童相談	庄原 1月21日(木)10時～16時	児童福祉課あんしん支援係	広島県北部子ども家庭センターによる相談。 1週間前までに予約。	児童福祉課あんしん支援係 ☎0824-73-0051
	東城 1月14日(木)10時～16時	東城支所		東城支所保健福祉係 ☎08477-2-5131
人権相談	庄原 1月19日(火) 13時30分～15時30分	庄原市ふれあいセンター	人権擁護委員	三次人権擁護委員協議会 ☎0824-62-2572
	東城 1月7日(木)13時30分～15時30分	東城ふれあいセンター		
	総領 1月13日(水)9時～11時	総領保健福祉センター		
行政相談	庄原 1月21日(木)13時～15時	庄原市ふれあいセンター	行政相談委員	市民生活課市民生活係 ☎0824-73-1154
	東城 1月21日(木)13時30分～15時30分	東城支所		東城支所市民生活係 ☎08477-2-5121
	総領 1月13日(水)9時～11時	総領保健福祉センター		総領支所市民生活係 ☎0824-88-3063
法律相談	庄原 1月15日(金)13時～16時	庄原市ふれあいセンター	広島弁護士会による 無料相談。要予約。	広島弁護士会 ☎0120-969-214
	比和 12月25日(金)13時～16時	比和自治振興センター		
生活安全相談	毎週月～金(祝日・年末年始除く) 9時～12時、13時～16時	市民生活課市民生活係	生活安全相談員	市民生活課市民生活係 ☎0824-73-1244
		東城支所市民生活係		東城支所市民生活係 ☎08477-2-5121
家庭児童相談	毎週月～金(祝日・年末年始除く) 9時～15時45分	児童福祉課あんしん支援係	家庭児童相談員	家庭児童相談専用 ☎0824-73-1243
消費生活相談	毎週月～金(祝日・年末年始除く) 9時～12時、13時～16時	市民生活課市民生活係内 庄原市消費生活センター	消費生活相談員	庄原市消費生活センター ☎0824-73-1228 市民生活課市民生活係 ☎0824-73-1154
認知症カフェ	庄原 「とんぼ」 1月18日(月)13時30分～15時	庄原ショッピングセンター ジョイフル2階	相談・情報交換 参加費100円	高齢者福祉課地域包括支援 センター係 ☎0824-73-1165
	西城 「コスモスカフェ」 1月7日(木)13時30分～15時	西城保健福祉センター (しあわせ館)		西城支所保健福祉係 ☎0824-82-2202
	東城 「おれんじカフェ・ええ塩梅」 12月22日(火)13時30分～14時30分	東城支所		東城支所保健福祉係 ☎08477-2-5131
	比和 「あしたのカフェ」 1月19日(火)13時30分～15時	比和温泉施設 あけぼの荘		比和支所市民生活係 ☎0824-85-3001
障害者相談員 定期相談会	庄原 1月18日(月)13時30分～15時30分	庄原市ふれあいセンター	身体	社会福祉課障害者福祉係 ☎0824-73-1210
心の健康相談	1月19日(火)13時～14時30分	広島県北部保健所 三次市十日市東4-6-1	精神科医師による無料 相談。事前予約が必要。	広島県北部保健所保健課 ☎0824-63-5185

母子保健事業 ●保健医療課母子保健係 ☎0824-73-1214

事業名	とき	ところ	持ってくるもの	備考
母子健康手帳交付	12月21日(月) 1月4日(月)・18日(月) 8時30分～17時15分	保健医療課母子保健係	特になし	支所は随時(保健医療課、支所 ともに事前連絡が必要)
	1月9日(土)10時～12時	庄原ひだまり広場 (庄原子ども未来広場内)		事前予約が必要(先着2組)
育児相談	1月12日(火)10時～12時	庄原ひだまり広場 (庄原子ども未来広場内)	母子健康手帳	庄原ひだまり広場は事前予約 が必要。支所についてはお問 い合わせください。

催し

第2回庄原書道墨友会 指導者作品展

とき 12月15日(火)～21日(月)
8時30分～17時15分(最終日は15時まで)

ところ

市役所本庁舎1階市民ホール

問い合わせ

庄原書道墨友会 会長 平岡慶舟

☎0824・72・0677

広島交響楽団 庄原市演奏会

指揮に鈴木織衛、ソリストにバイオリンの福田廉之介を迎え、チャイコフスキーのバイオリン協奏曲などの名曲を、広島交響楽団の管弦楽でお届けします。

演奏曲目

▼チャイコフスキー
「バイオリン協奏曲」
▼ビゼー
「カルメン」組曲より「第1幕への前奏曲」ほか

▼スメタナ
交響詩「モルダウ」
とき 12月27日(日)
開場14時 開演15時

ところ
庄原市民会館 大ホール

※日程は新型コロナウイルスなどの影響により中止・延期となる場合があります。お越しの際はマスクの着用など感染症対策をお願いします。

入場料 全席指定席

一般 3千円(当日3500円)

高校生以下 無料(要整理券)

▼庄原市民会館友の会(会員の方は1割引(庄原市民会館での購入に限る))

▼未就学児の入場はご遠慮ください。

※11月号のお知らせで「全席自由席」と記載していましたが、正しくは「全席指定席」です。お詫びして訂正します。

チケット販売

庄原市民会館、食彩館ゆめさくら、ジョイフル、ザ・ビッグ庄原店、ウイル西城、東城自治振興センター、道の駅たかので販売中

新型コロナウイルス感染 予防を行って開催します

チケットの半券の裏に、事前に必ず連絡先(氏名、住所、電話番号)を油性ボールペンでご記入ください。

問い合わせ

庄原市民会館
☎0824・72・4242
生涯学習課文化振興係
☎0842・73・1189



募集

「庄原文芸49号」作品

次のとおり庄原文芸の作品を募集しますので、奮ってご応募ください。

応募資格

庄原市文化協会加盟のサークルに所属している方、市内に在住・通勤・通学している方

募集作品

- ① 詩(一人1篇)
- ② 短歌(一人4首)
- ③ 俳句・川柳(一人6句)
- ④ 写真・絵(一人1点)
- ⑤ 小説・随筆・創作・ノンフィクション(一人1編。4000字詰原稿用紙20枚程度まで)

出稿料

原稿用紙1枚につき1500円、以後1枚増すごとに500円、21枚目からは1枚増すごとに千円を加算。31枚目からは、1枚増すごとに2千円加算。写真・絵は2500円、カラー印刷の場合合は5千円。

応募締め切り

令和3年1月29日(金)

応募・問い合わせ

庄原市文化協会「庄原文芸」係
林 武志

〒727・0005

庄原市川町1318・3

☎0824・72・3286

河川内樹木の持ち帰り 希望者募集

国土交通省では、洪水時に流下阻害となる河川内の樹木を計画的に伐採しています。伐採した樹木の有効活用を目的に、持ち帰りを希望する方を募集しています。

とき 令和3年2月15日(月)～3月12日(金)

ところ

三次市南畑敷町
三次市栗屋町荒瀬
安芸高田市吉田町常友

条件

自ら樹木を持ち帰れる方
※詳しくは事務所ホームページをご確認ください。

申し込み・問い合わせ

国土交通省三次河川国道事務所河川管理課
〒728・0011
三次市十日市西6・2・1

☎0824・63・4202

☎0824・63・3132

ホームページ <http://www.egr.mlit.go.jp/miyoshi/>

その他

ごみ収集カレンダー 広告募集

市が作成する令和3年度版の「ごみ収集カレンダー」に掲載する広告を募集します。

募集枠

規格 縦3センチ×横25センチ(見開きカレンダー)

配布部数 市内全世帯に約1万7千部配布

広告料金 1枠2万円(ただし、1社につき2枠まで)

募集期間 12月25日(金)まで

※応募多数の場合は、市内の方を優先し先着順とします。

申し込み・問い合わせ

財政課財政係

☎0824・73・1129

広島県最低賃金は、令和元年10月1日から引き続き
時間額 **871円**です。

詳細は、広島労働局労働基準部賃金室
(☎082-221-9244) または
三次労働基準監督署 (☎0824-62-2104) まで
お問い合わせください。

国営備北丘陵公園 だより

備北イルミ

11月7日(土)～令和3年1月17日(日)

【点灯時間】17時30分～21時
(金・土・日曜日、祝日は22時まで点灯)

備北公園管理センター ☎0824-72-7000
(<https://www.bihokupark.jp/>)



備北イルミ 開園時間・休園日カレンダー

12月							令和3年1月						
日曜日	月曜日	火曜日	水曜日	木曜日	金曜日	土曜日	日曜日	月曜日	火曜日	水曜日	木曜日	金曜日	土曜日
		▲	▲	▲	☆	☆						1 休園日	2 ☆
6	7 休園日	▲	▲	▲	☆	☆	3	4 休園日	5 ○	6 ○	7 ○	8 ○	9 ○
13	14 休園日	▲	▲	▲	☆	☆	10	11 休園日	12 ○	13 ○	14 ○	15 ○	16 ○
20	21 休園日	▲	▲	▲	☆	☆	17	18 休園日	19	20	21	22	23
27	28 休園日	▲	▲	▲	☆	☆	24	25 休園日	26	27	28	29	30
31	休園日	▲	▲	▲	☆	☆	31	休園日	26	27	28	29	30

※黒帯部分は備北イルミ開催日
【開園時間】○9時30分～21時 ★9時30分～22時 ▲14時～21時 ☆14時～22時
(入園は閉園の1時間前まで)

安善騎士メーブルカイザー ヒーローショー

子どもたちの笑顔を守るために戦うメーブルカイザーを応援しよう!

とき 12月20日(日)
16時30分～17時
ところ 中の広場 特設ステージ

クリスマスプレゼント

サンタクロース(スタッフ)が子どもたちへクッキーをプレゼントします。
とき 12月24日(木)
17時30分から
※クッキーがなく次第終了
ところ 中の広場



「わら細工体験」

わらを使ったクリスマスリース・しめ縄作りができます。
とき 12月1日(火)～30日(水)
20時30分まで
(最終受け付けは19時30分)
ところ ひばの里 下の農家



七草粥のおもてなし

一年の無病息災を祈って、春の七草を入れて炊いたお粥を振る舞います。
とき 令和3年1月9日(土)
15時から
※無くなり次第終了

花の広場

「ミラーボール」が手掛ける、光と反射を利用した幻想的なスペシャルエリアが花の広場に誕生!はなの展望台からの眺望をお楽しみください。
とき 令和3年1月17日(日)まで
17時30分から
(入場は閉園の30分前まで)
ところ 花の広場
料金 大人400円
子ども200円
※大人は高校生以上の人、子どもは小・中学生
※未就学児は無料
※再入場はできません



※期間中のイベントなどは、天候などの影響により、延期・中止となる場合があります。最新の開催状況は電話または公園ホームページでご確認ください。

高齢者の障害者控除 対象者確定の申請

年末調整や確定申告の時期が近づいてきました。65歳以上で寝たきりや認知症の症状などがあり、障害者控除対象者と認定された方は、所得税や住民税を算定する際に所得額から障害者控除額を差し引くことができます。

市は申請に基づき、税法上の控除を受けるために必要な「障害者控除対象者認定書」を交付しています。

対象者 次のいずれにも該当する方
①庄原市に住所を有する65歳以上の方(申告年の12月31日時点)

②「身体障害者手帳」「療育手帳」または「精神障害者保健福祉手帳」の交付を受けていない方

③寝たきり、認知症の症状などがあり、心身の状態で定める基準に該当する方

※障害認定と要介護認定は認定基準が異なるため、要介護度が高くても「障害者控除対象者」とされない場合があります。

申請に必要なもの ①申請者の本人確認ができる

書類(運転免許証、健康保険証など)

②印鑑
申請窓口・問い合わせ

高齢者福祉課介護保険係
☎0824・73・1167
または各支所地域振興室・市民生活室

庄原得泊キャンペーン

新型コロナウイルスの影響を受けた宿泊業者を応援するため、市内の宿泊施設に一人当たり最大5千円割引で泊まれる「庄原得泊キャンペーン」を実施します。

対象者 日本国内に住んでいる方

実施期間 令和3年2月28日(日)まで

対象宿泊施設 得泊キャンペーンホームページをご覧ください。

https://shobara-info.com/tokuhaku/

利用方法 対象宿泊施設へ、ホームページまたは電話で直接予約してください。

問い合わせ (二社) 庄原観光推進機構

☎0824・75・0173

市内の主な施設 年末年始の業務案内

年末年始の業務予定は、次の表のとおりです。■の部分(黒)が休業日となりますのでご確認ください。なお、「出生」、「死亡」、「婚姻」など戸籍に関する届け出や、埋火葬、斎場使用の許可手続きなどは、休み中でも取り扱います。詳しくは市民生活課戸籍住民係(☎0824-73-1157)までお問い合わせください。

	12/26(土)	27(日)	28(月)	29(火)	30(水)	31(木)	1/1(金)	2(土)	3(日)	4(月)	5(火)	6(水)	7(木)
市役所(本庁・各支所)	■	■					■						
田園文化センター	■	■					■						
総合体育館	■	■					■						
庄原市ふれあいセンター	■	■					■						
市民会館	■	■					■						
西城市民病院(救急は24時間対応)	■	■					■						
帝釈峡博物館展示施設時悠館	■	■					■						
口和郷土資料館	■	■					■						
比和自然科学博物館	■	■					■						
ごみ処理	収集												
	持ち込み	■	■				■						
	備北クリーンセンター	■	■				■						
	リサイクルプラザ	■	■				■						
	東城クリーンセンター	■	■				■						

●その他の施設については、直接各施設へお問い合わせください。

相線空家問題、成年後見等でお困りの方、あなたの世代で解決しましたか?

業務のご案内

- 不動産の名義変更 ●成年後見
- 相続登記・遺言 ●会社の登記
- 借金の整理 ●簡易裁判所訴訟代理等

●詳しくはホームページに記載しています。

原 司法書士

広島北部司法事務所 (訴訟代理権認定第524014号)(司法書士登録番号828号)
平成29年4月1日より庄原市役所前に事務所移転しました。
新住所 〒727-0012 広島県庄原市中本町一丁目8番16号 TEL0824-72-2315(要予約)

住まいの事なら何でもご相談下さい。

長岡商事株式会社

住まいの修理、新たなご提案、施工、アフターケアまで地元ならではのフットワークで、皆さまの大切な住まいをより快適にするお手伝いをしています。

☎0120-184-268

広島県庄原市是松町 5020 番地 40 TEL0824-72-0561

スエムネグループ創業60周年の安心と信頼。販売店だからできる高額買取!!

私がお伺いします! 不用になったものなんでも出張買取いたします!

担当 末宗 良規

スエムネグループ創業60周年の安心と信頼 美幸 ~ビコウ~

心の評、安心の証 三次市塩町2123-5 ☎0120-66-1035

人の動き（庄原市の人口）
令和2年10月末現在

【住民基本台帳登録人口】

人口 34,277人（前年比-683人）
男 16,331人（前年比-298人）
女 17,946人（前年比-385人）
世帯数 15,398世帯（前年比-126世帯）

【うち外国人】人口 421人（前年比-21人）
【各地域の内訳】

- 庄原地域 17,550人（7,918世帯）
- 西城地域 3,237人（1,394世帯）
- 東城地域 7,347人（3,448世帯）
- 口和地域 1,913人（789世帯）
- 高野地域 1,668人（664世帯）
- 比和地域 1,298人（587世帯）
- 総領地域 1,264人（598世帯）

休日診療のご案内

12月・1月の休日診療については、次のとおりです。

●庄原市休日診療センター

診療日：日曜・祝日・年末年始（12/30～1/3）

☎診療日 ☎0824-72-9900

診療日以外 ☎0824-73-1155（保健医療課）

●東城地域

12月27日(日)	瀬尾医院	☎08477-2-0023
29日(火)	東城病院	☎08477-2-2150
30日(水)	こぶしの里クリニック	☎08477-2-5255
31日(木)	日伝医院	☎08477-2-2180
1月2日(土)	こぶしの里クリニック	☎08477-2-5255
3日(日)	三上クリニック	☎08477-2-1151
10日(日)	瀬尾医院	☎08477-2-0023
17日(日)	東城病院	☎08477-2-2150

献血のご案内

☎保健医療課 ☎0824-73-1155

献血を次のとおり実施します。

400ml 献血限定ですので、皆さんのご協力をお願いします。

実施日	会場	受付時間
1月8日(金)	庄原市役所本庁舎	10時～11時15分 12時30分～15時

市税・水道料金・下水道使用料納付は口座振替が便利です

手続きは各金融機関の窓口でお願いします。残高確認も忘れないでください。

- 収納課 ☎0824-73-1511
- 下水道課管理係 ☎0824-73-1175
- 水道課管理係 ☎0824-73-1197

広報日記

▶急に寒さが厳しくなってきました。この冬は雪が多いとの予報もあり、通勤が怖いですが、ウィンタースポーツが存分に楽しめるかもしれませんね。④
▶市内で使用できる「いざなぎカード」が発行されます。1万円分の特典ポイントがうれしいです！⑤

食育コーナー

☎0824-73-1192

「最初から最後まで」

敷信みのり保育所は、「食」をととても大切にしています。毎日の給食では、米は地元の農家の皆さんが大切に育てているコシヒカリを使用し、野菜も地元で採れる、極力農薬や化学肥料を使っていない旬のものを使用しています。「一物全体食（※）」を基本に、米は七分つきに、野菜は皮を丸ごと使うようにしています。乳幼児期は味覚を形成する大切な時期です。素材本来のおいしさを味わえるように、薄味で、調味料も昔ながらの製法で、ゆっくり・じっくり熟成され、添加物を使用していないものを使います。だしは、カツオや昆布・いりこで毎日とっているの、子どもたちは給食室から漂う香りを感じることができます。

また「最初から最後まで」を目標に、自分たちで野菜の栽培から調理まで取り組んでいます。どんな料理を作りたいか、どんなものが食べたいかを子どもたちで考え、園庭の畑に植える野菜を決めています。自分たちで畑を作り、毎日水やりや草取りをして、野菜の様子を観察します。農作業には一人一人役割があり、力を合わせることに難しさや楽しさ、育てる喜びを感じることができます。



収穫を迎えると、自分たちが育てた野菜を調理します。9月14日には、子どもたちの要望から天ぷらを作りました。「揚げてほしい野菜を持って来てね」と伝えると、子どもたちは畑からさまざまな野菜を持って来ました。その野菜を天ぷらにすると、野菜嫌いな子どもも「これだったら食べられる!!」と、おいしそうに食べていました。自分たちで作って、食べることで、さまざまな食材など「食」に関心を持つようになっていきます。



敷信みのり保育所の給食にはほとんど残菜がありません。これからも、自然の恵みや農家の皆さんに感謝しながら、楽しく食事ができる子どもたちに育ててほしいと思います。

※一物全体食：一つの食材を丸ごと使用して食べること。

時悠館

☎08477-6-0161

開館：9時～17時 休館：水曜（祝日開館・翌日休館）・年末年始

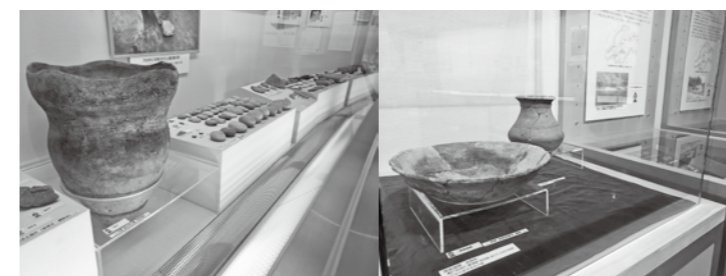
帝釈峽遺跡群60周年プレ企画展「中国山地の先史遺跡」開催中

当市が全国に誇る「帝釈峽遺跡群」は、令和3年以降順次、発見・調査から60年という節目の年を迎えます。これを祝い、当館で企画展を開催中です。今回はこの企画展の一部を紹介しましょう。

帝釈馬渡岩陰遺跡が発見された60年前には、先史遺跡（主に旧石器・縄文時代の遺跡）は非常に珍しく、私たちの暮らしから遠く離れた存在として認識されていました。しかし、調査が進むと、驚くほど身近な場所にも先史遺跡が存在することが分かってきました。例えば、庄原盆地の市街地でも、畑や未舗装の道の脇などで、縄文土器や石器を見つけることができます。また、市内全域の11カ所の遺跡から、先史時代の人々がイノシシやシカを捕るために仕掛けた「落とし穴」なども見つかっています。こうした例からも、中国山地の広大な山河のほぼ全域が、先史時代の人々の暮らしの場だったことは間違いのないでしょう。

さて、先史時代の人々が暮らした中国山地では、今もなお、豊かな自然の恵みが私たちの暮らしに彩りを与えてくれています。このような、自然の恵みを取り入れた暮らしは、先史時代の文化の流れをくむものだと考えられます。私たちの心身の奥底に、はるかにしえの先史狩猟採集民の心が今も存在し、親から子へと伝承されている可能性があるとするれば、非常に興味深く、そしてありがたいことです。

昭和36（1961）年の帝釈馬渡岩陰遺跡の発見から約60年もの歳月を経て、今では中国山地が先史遺跡研究の有望なフィールドであることも判明しつつあります。その調査研究の長い歩みを、調査を支えた地域の思い出や、ご自身の歩んだ大切な人生の思い出とともに振り返っていただき、「悠かに限りなく遠い時」に思いをはせていただければ幸いです。



▲陽内遺跡の土器（濁川町、広島県重要文化財）
▲建釜遺跡の土器（高野町高暮）

しょうばら九日市

毎月9日は、しょうばら九日市

- ★出店者募集中！あなたのお店を開こう。
- ★毎月20日が出店申込締め切りです。
- ★申し込みは楽笑座内九日市事務局 ☎0824-72-8285 まで
- と き 令和3年1月9日（土）9時～13時
- と ころ 中本町・まちなか広場周辺（のぼりが目印）
- 詳しくはHPで <http://kunchi-ichi.jp/information.html>

市民ギャラリー「アート多愛夢」情報BOX（西本町二丁目1番21号）

市街地の空き店舗を活用した、各種展示ができる市民ギャラリーです。

押し花教室作品展（敷信自治振興区）

と き 令和3年1月8日（金）～10日（日）
10時～15時

☎0824-72-5453

☎0824-73-1178

※展示を希望する団体（または個人）はお申し込みください。使用料は要りません。

食彩館しょうばら ゆめさくら ☎0824-75-4411

12・1月のイベント情報

▶ゆめさくら講座

○草木染め教室「柿渋染め」

と き 令和3年1月25日（月）
①9時～12時 ②13時～16時

定 員 ①②各12人

▶イベント

○シルバー人材センター（てしごとの会）

手作り作品の展示・販売
と き 12月19日（土）9時～15時

○ゆめさくら歳末感謝祭

と き 12月25日（金）～27日（日）
※27日は「比婆牛が当たる？」大抽選会を開催【年末年始の営業】

休館日 12月31日（木）～令和3年1月3日（日）

※12月29日（火）は営業します。

初売り 令和3年1月4日（月）

ロビーコンサート

☎0824-73-1189

「市役所ロビーコンサート」再開のお知らせ

新型コロナウイルスの感染拡大予防のため、「市役所ロビーコンサート」を本年3月から中止していましたが、「密閉・密集・密接」を避けるなどの感染症対策を実施し、会場を変更して令和3年1月から再開します。

新たな「市役所ロビーコンサート」の会場は、当面、**庄原市ふれあいセンターコパリホール**となります。開催曜日と開催時刻はこれまで同様で、第4月曜日（祝日の場合は翌日）の12時15分から13時までです。なお、来場の際は感染予防対策の一環として、「マスクの着用」「手指消毒」「検温」「入場者数の制限」「来場者名および連絡先の記載」などの措置が必要となりますので、ご協力をお願いします。

今回の開催は、**令和3年1月25日（月）**で、出演は「弦楽四重奏 ベルクワチュール」の皆さんです。詳しくは、広報しょうばら1月号および庄原市民会館ホームページなどでお知らせします。皆さんのご来場をお待ちしています。

※日程は新型コロナウイルスなどの影響により中止・延期となる場合があります。お越しの際はマスクの着用など感染症対策をお願いいたします。