

妊娠・出産・子育てについて

●子育て応援課子育てサポート係 ☎0824-73-0051

各種相談など	とき	ところ	備考
妊 娠 ・ 出 産 子 育 て の 相 談	毎週月～金(祝日・年末年始除く) 8時30分～17時15分		ほのぼのネット ☎0824-73-0051
家 庭 児 童 相 談	毎週月～金(祝日・年末年始除く) 8時30分～17時15分	子育て応援課 子育てサポート係	家庭児童相談員が対応 (家庭児童相談専用ダイヤル ☎0824-73-1243)
母 子 健 康 手 帳 交 付	5月28日(木)・6月11日(木) 9時～17時		※事前予約が必要。別日を希望される場合は、 お問い合わせください。 ※持ってくるもの ▪ 出産予定日と受診した病院名が分かるもの ▪ マイナンバーカード ▪ 振込先口座が分かるもの(妊婦本人の通帳、 キャッシュカードなど)
	6月4日(木)9時～12時	東城支所	
育 児 相 談	6月2日(火)10時～11時40分	庄原保健福祉センター	※事前予約が必要。支所での相談を希望する場合は お問い合わせください。 ※持ってくるもの：母子健康手帳

事業名	とき	ところ	内容	備考
ほ の ぼ の 子 育 て 講 座	5月22日(金) 10時～12時	庄原ひだまりひろば	いつから始めたらいい? こどもの歯磨き・虫歯予防のおはなし	5月20日(水)17時までに 事前申し込みが必要。

催し

私たちが住んでいる地域の医療機関で、もし自分や家族が病気になったとき、どのような治療が受けられるか、今回は出産や婦人科疾患について、3人の医師が分かりやすく解説します。

とき 5月9日(土) 13時30分から

ところ みどりしんきんホール(庄原市民会館)

講座名 この地域ですくと暮らしたい⑦ ～地域で受けられる医療2026～

講演① 「当院の産科医療の取り組み」
庄原赤十字病院 産婦人科 部長 牧野 康男 医師

講演② 「子宮がん検診について」
市立三次中央病院 産婦人科 医長 藤本 英夫 医師

講演③ 「子どもの健康はお母さんのお腹の中から始まっている」
庄原の未来を守るために、

今知っておきたい大切な話」
三原赤十字病院 産婦人科 主任部長 牧野 郁子 医師

問い合わせ
保健医療課医療予防係 ☎0824・73・1155
庄原赤十字病院経営企画課 ☎0824・72・3111

「庄原シネマ劇場」
「ほどなく、お別れです」
とあるきつかけで葬儀会社に就職したヒロインと指南役の葬祭プランナーがタッグを組む、「最高の葬儀」を目指す物語です。

上映作品
「ほどなく、お別れです」

6月14日(日)
上映時間
① 10時30分(開場10時)
② 14時(開場13時30分)

ところ
みどりしんきんホール(庄原市民会館)

入場料(全て自由席)
前売券
▼一般 1500円
▼60歳以上 1200円
▼3歳～高校生 800円
▼障害者手帳を持っている人 千円



※みどりしんきんホールでの購入に限り友の会会員は10%引き(当日券は割引対象外)

当日券
▼一般 1800円
▼60歳以上 1200円
▼3歳～高校生 千円
▼障害者手帳を持っている人 千円

チケット販売所
【庄原】
みどりしんきんホール(庄原市民会館)、ジョイフル、東城自治振興センター
【三次】 サングリーン

問い合わせ
みどりしんきんホール(庄原市民会館)
☎0824・72・4242
生涯学習課文化振興係
☎0824・73・1189
©2026「ほどなく、お別れです」製作委員会

あなたの相談をお受けします

悩みごと、心配ごと、困りごとなど、お気軽にご相談を

各種相談	とき	ところ	備考	問い合わせ
人 権 相 談	庄原 6月16日(火)13時30分～15時30分	庄原市ふれあいセンター	人権擁護委員	広島法務局三次支局 ☎0824-62-5070
	西城 6月11日(木)13時30分～15時30分	西城支所		
	東城 6月4日(木)13時30分～15時30分	東城ふれあいセンター		
	口和 6月3日(水)13時30分～15時30分	口和自治振興センター		
	高野 6月9日(火)13時～15時	高野支所		
	比和 6月2日(火)13時30分～15時30分	比和自治振興センター		
総領 6月10日(水)9時～11時	総領保健福祉センター			
行 政 相 談	庄原 6月18日(木)13時～15時	庄原市ふれあいセンター	行政相談委員	地域共創課 人権・多文化共生係 ☎0824-73-1154
	西城 6月18日(木)13時30分～15時30分	西城自治振興センター		西城支所市民生活係 ☎0824-82-2124
	東城 6月18日(木)13時30分～15時30分	東城支所		東城支所市民生活係 ☎08477-2-5121
	口和 5月22日(金)9時30分～11時30分	口和保健福祉センター		口和支所市民生活係 ☎0824-87-2112
	高野 6月9日(火)13時～15時	高野支所		高野支所市民生活係 ☎0824-86-2115
	比和 6月2日(火)13時30分～15時30分	比和自治振興センター		比和支所市民生活係 ☎0824-85-3001
総領 6月10日(水)9時～11時	総領保健福祉センター	総領支所市民生活係 ☎0824-88-3063		
法 律 相 談	東城 6月19日(金)13時～16時	東城支所	広島弁護士会による 無料相談。要予約。	広島弁護士会 ☎0120-969-214
	口和 5月22日(金)13時～16時	口和保健福祉センター		
	比和 6月5日(金)13時～16時	比和自治振興センター		
生 活 安 全 相 談	毎週月～金(祝日・年末年始除く) 9時～12時、13時～16時	地域共創課 人権・多文化共生係 東城支所市民生活係	生活安全相談員	地域共創課 人権・多文化共生係 ☎0824-73-1244 東城支所市民生活係 ☎08477-2-5121
	毎週月～金(祝日・年末年始除く) 9時～12時、13時～16時	地域共創課 人権・多文化共生係内 庄原市消費生活センター	消費生活相談員ほか	庄原市消費生活センター ☎0824-73-1228 地域共創課 人権・多文化共生係 ☎0824-73-1154
北 部 地 域 民 相 談 室	① 毎週月～金(祝日・年末年始除く) 9時15分～12時、13時～16時	広島県三次庁舎第3庁舎1階 三次市十日市東4-6-1	相談員 (電話・来所) 弁護士 ※①の相談後、予約可	北部地域県民相談室 ☎0824-62-5522
	② 6月11日(木)13時～14時30分 (30分×3枠)			
認 知 症 カ フ ェ	庄原 「これから」 6月9日(火)13時～15時	庄原ショッピングセンタージョイフル2階	相談・情報交換 参加費なし	高齢者福祉課 地域包括支援センター係 ☎0824-73-1165
	西城 「コスモスカフェ」 6月4日(木)13時30分～15時	西城保健福祉センター(しあわせ館)		西城支所保健福祉係 ☎0824-82-2202
	東城 「おれんじカフェ・ええ塩梅」 5月26日(火)14時～15時	東城支所	相談・情報交換 参加費100円	東城支所保健福祉係 ☎08477-2-5131
	高野 「ほっとカフェ」 6月19日(金)10時～12時	下高自治振興センター		高野支所市民生活係 ☎0824-86-2115
	比和 「あしたのカフェ」 6月16日(火)13時30分～15時	元常集会所		比和支所市民生活係 ☎0824-85-3001
障 害 者 相 談 員 定 期 相 談 会	庄原 6月8日(月)13時30分～15時30分	庄原市ふれあいセンター	身体障害者相談員	社会福祉課障害者福祉係 ☎0824-73-1210
	東城 6月2日(火)10時00分～12時	東城支所	身体・知的障害者相談員	
療 育 手 帳 巡 回 判 定 会	庄原 6月11日(木)10時～16時	市役所本庁舎1階相談室	1カ月前までに要予約	社会福祉法人 広島県福祉事業団 ☎082-400-9010
身 体 障 害 者 補 装 具 判 定 会	聴覚 6月16日(火)13時～13時45分	広島県三次庁舎第3庁舎2階 三次市十日市東4-6-1	1週間前までに要予約	社会福祉課障害者福祉係 ☎0824-73-1210

募 集

0歳からのファミリーコンサート 広響弦楽四重奏とおはなし会

子どもと一緒に楽しめるコンサートとおはなし会の入場者を募集します。

対象

0歳からの子どもの保護者 ※大人のみでも応募可 とき 7月18日(土) 14時30分(開場14時)

ところ

みどりしんきんホール (庄原市民会館)

入場料(全て指定席)

入場料は無料ですが、事前の応募による入場整理券が必要です。

応募期間

5月11日(月)～6月18日(木)必着

応募要項

応募に関する注意事項を必ず確認の上、「往復はがき」で応募してください。

▼応募は一人1通まで(1通につき保護者を含め5人まで申し込めます) ※小学生以下のみでの申込はできません ※複数の応募が確認された場合、有効枚数は1枚となります。

そ の 他

なみか・ほろかプレミアムポイント申込券を受け取っていない人へ

本市では、物価高騰が市民生活などに影響を及ぼしているため、国の物価高騰対応重点支援地方創生臨時交付金を活用し、市民の皆さんへ1万円分のなみか・ほろかプレミアムポイントを付与する事業を実施しています。

なみか・ほろかプレミアムポイント申込券は、3月上旬から順次「ゆうパック」で発送しましたが、3月28日時点で受領されなかったものについては、商工振興課で保管しています。

必要書類

▼本人が受け取る場合 本人確認書類(運転免許証・マイナンバーカードなど)

代理で受け取る場合

▼プレミアムポイント対象者の本人確認書類(運転免許証のコピーなど)

▼窓口来庁者の本人確認書類(運転免許証・マイナンバー)

▼はがき代は申込者の負担となります。

▼応募者が定員を超えた場合は、本市の市民を優先した抽選となります。

▼指定座席番号は、当選者に送付するはがきに記載されています。(座席の変更はできません)

▼当施設の駐車場には限りがあります。可能な限り乗り合わせてご来場ください。

▼ご記入いただいた個人情報 は本コンサートの抽選以外の目的には使用しません。

応募はがきの記入

【往信おともて】

〒729-0013 庄原市西本町二丁目17番15号

みどりしんきんホール「0歳からのファミリーコンサート 広響弦楽四重奏とおはなし会」観覧係 を記入してください。

【返信うら】

白紙のままをお願いします。

【返信おともて】

応募者の郵便番号、住所、名前を記入してください。

【往信うら】

応募者の①郵便番号②住所③氏名(ふりがなも記入)④電話番号⑤人数5名まで(小さな子どもも含め全ての入場者)

カードなど)

なみか・ほろかプレミアムポイント申込券を送付するまでに逝去された人の取り扱い

なみか・ほろかプレミアムポイント申込券は、令和8年2月1日を基準日として対象者へ通知を発送しましたが、基準日から発送日までに逝去された人につきましては、発送を見合わせております。

このたび、本市の事務処理が完了したため、お亡くなりになられた人のご遺族でプレミアムポイント申込券を希望する人は、商工振興課までご連絡ください。

連絡をいただき次第、相続人へプレミアムポイント申込券を送付します。 プレミアムポイントの受付期限 5月15日(金) プレミアムポイントの有効期限 6月30日(火) 問い合わせ 商工振興課商工振興係 0824-73-1178

者)⑥その他※車いす席希望などを記入してください。

応募結果の通知

応募結果については7月上旬ごろに返信用はがきで連絡します。

問い合わせ

みどりしんきんホール (庄原市民会館) 0824-72-4242 生涯学習課文化振興係 0824-73-1189

広島県失語症者向け意思疎通支援者養成研修

失語症者向け意思疎通支援者を養成するための研修会を開催します。 とき 7月～12月(全9回) 講師 広島県言語聴覚士会会員 定員 30人

申し込み多数の場合は抽選

申込期限 6月26日(金) その他

会場は、各回によって異なります。詳しくはお問い合わせください。

問い合わせ

(二社) 広島県言語聴覚士会 メールアドレス hiroshimasta2016@gmail.com ※電話での問い合わせは受け付けません。

民生委員・児童委員の日

民生委員・児童委員活動の周知を図るため、毎年5月12日の「民生委員児童委員の日」に合わせ、5月18日までの1週間を活動強化週間として、全国で一斉にPR活動を行います。

現在、151人の委員が各地域に配置され、地域の身近な相談役として、また、行政機関をはじめとした関係機関とのつなぎ役として、委員活動に取り組んでいます。

日常生活で心配事があるときは、お住まいの地域の民生委員・児童委員または主任児童委員へお気軽にご相談ください。

民生委員・児童委員とは

民生委員は、民生委員法に基づき、厚生労働大臣から委嘱された非常勤特別職の地方公務員(無報酬のボランティア)で、児童福祉法に定める児童委員も兼ねています。 定数 163人(うち、主任児童委員16人) 問い合わせ 社会福祉課社会福祉係 0824-73-1153

県営住宅入居者

市内の県営住宅のうち、新たに空室が生じた住宅の入居者を募集します。

受付期間

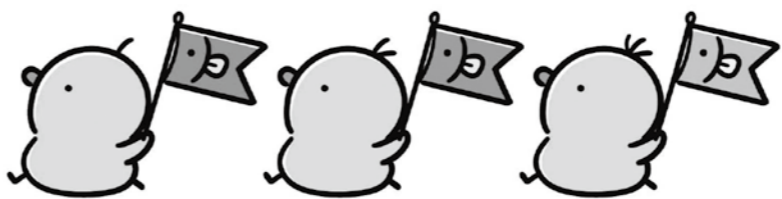
6月9日(火)～11日(木) ※最終日消印有効

受付時間

8時30分～17時

申し込み・問い合わせ

広島県ビルメンテナンス協同組合 県営住宅管理グループ 0824-62-6575



市税・保険料の納期限のお知らせ
納期限 6月1日(月)
■固定資産税1期 ■軽自動車税定期
「口座振替」にしている人は、納期限の前日までに残高確認をお願いします。
税務収納課収納係 ☎ 0824-73-1511

自動車税は6月1日までに納めましょう
納税は、金融機関、コンビニのほか、口座振替、電子納付、インターネットを利用したクレジットカード納付、スマートフォン決済アプリ「PayPay」などがご利用頂けます。
詳しくは広島県のホームページ「県税のページ」(自動車税)をご覧ください。
自動車税に関する問い合わせ
広島県北部県税事務所
☎ 0824-63-5181(内線 3133・3134・3135・3136)

賃貸アパート/売買戸建て/土地
庄原市のアパート探し、庄原市・三次市の戸建て・土地のことならお任せください。また不動産の売却相談・買取も承っておりますので、お気軽にお問い合わせください。
有限会社 カントリーランド
〒727-0012 広島県庄原市中本町1-4-9 庄原市役所前
TEL:0824-72-1497 FAX:0824-72-1435

株式会社スイセイ設備
君の手が、庄原のライフラインをつなぐ。
未来をつくる、一生モノの技術を。未経験歓迎! 資格取得支援あり!
庄原市で働く! 高待遇、正社員募集!
所在地: 庄原市板橋町66番地
お問い合わせ・応募: TEL(0824)72-3700 メール: n-suissei@vesta.ocn.ne.jp URL: http://suissei-setubi.sakura.ne.jp/

保育士(中途/新卒)募集中
当社は庄原市100%出資の会社です。あなたの「ちから」が庄原市には必要です。
詳しい求人内容は当社webサイトからご覧いただけます。
お問い合わせ先 まごころと信頼の提供
庄原市総合サービス株式会社
〒727-0012 庄原市中本町二丁目13-24 Tel (0824)75-0600 https://shobara.co.jp

国営備北
丘陵公園
だより

備北花ピクニック

5月10日(日)まで開催中!

初夏の花物語

5月30日(土)~7月5日(日)開催!
※期間中の月曜日は休園



特設サイト
公開中

備北公園管理センター ☎ 0824-72-7000
(https://www.bihokupark.jp/)



初夏を彩るセージなど、80種類以上の宿根草が織りなす風景が楽しめるガーデンです。

湖畔レニアルガーデン

約120品種200本のバラが色とりどりに咲き誇る、華やかなバラ園をご堪能いただけます。

里山の駅庄原ふらりバラ園

比婆の庄屋の庭で、10種類以上の可憐な山野草をお楽しみいただけます。

ひばの里 さとやま屋敷

※期間内休園日・毎週月曜日

公開期間

5月17日(日)~6月21日(日)

「庄原さとやまオープンガーデン」として登録された園内3カ所の庭園をお楽しみいただけます。

オープンガーデン

ほたるのおこわづくり
ひばの里で収穫したもち米を使い、黒豆、トウモロコシの入ったおこわを作る体験です。
とき 6月6日(土)・7日(日)
9時30分~16時30分

ほたるの観察会

ホタルに詳しい公園スタッフの話聞きながら、ホタルの生態について学ぶことができます。
とき 6月6日(土)
①17時30分~②18時30分
③19時30分 ※約40分/回
ところ ひばの里 参集殿
定員 30名/回

ほたるの観察会

ホタルに詳しい公園スタッフの話聞きながら、ホタルの生態について学ぶことができます。
とき 6月6日(土)
①17時30分~②18時30分
③19時30分 ※約40分/回
ところ ひばの里 参集殿
定員 30名/回

ほたるの観察会

ホタルに詳しい公園スタッフの話聞きながら、ホタルの生態について学ぶことができます。
とき 6月6日(土)
①17時30分~②18時30分
③19時30分 ※約40分/回
ところ ひばの里 参集殿
定員 30名/回

ほたるの観察会

ホタルに詳しい公園スタッフの話聞きながら、ホタルの生態について学ぶことができます。
とき 6月6日(土)
①17時30分~②18時30分
③19時30分 ※約40分/回
ところ ひばの里 参集殿
定員 30名/回

ほたるの観察会

ホタルに詳しい公園スタッフの話聞きながら、ホタルの生態について学ぶことができます。
とき 6月6日(土)
①17時30分~②18時30分
③19時30分 ※約40分/回
ところ ひばの里 参集殿
定員 30名/回

ほたるの観察会

ホタルに詳しい公園スタッフの話聞きながら、ホタルの生態について学ぶことができます。
とき 6月6日(土)
①17時30分~②18時30分
③19時30分 ※約40分/回
ところ ひばの里 参集殿
定員 30名/回

ほたるの観察会

ホタルに詳しい公園スタッフの話聞きながら、ホタルの生態について学ぶことができます。
とき 6月6日(土)
①17時30分~②18時30分
③19時30分 ※約40分/回
ところ ひばの里 参集殿
定員 30名/回

本年度の放送が
スタート!

ひろおく 便り



経営戦略課シティプロモーション係 ☎ 0824-73-1159

毎週月曜 18時55分放送

庄原市の放送日

- | | | |
|--------|-------------|--------|
| 6月8日 | 6月22日 | 7月27日 |
| 8月10日 | 8月24日 | 8月31日 |
| 10月12日 | 10月26日 | 11月30日 |
| 12月14日 | 2月22日 | 3月8日 |
| 3月22日 | ※変更となる場合あり。 | |

「ひろおく便り」とは

「ひろおく便り」は、庄原市・世羅町の1市1町による共同広報テレビ番組です。番組では、リポーターが各地を巡り、観光施設を訪問したり、催しに参加したり、市民活動や暮らしを体験したりしながら、まちの魅力を「ひろく」紹介します。

イベント情報や市の取り組みなどもお知らせしていますので、ぜひご覧ください。

放送回数

年間25回(うち庄原市は15回)

放送時間

毎週月曜日 18時55分~19時

リポーター

末井 櫻子

放送局

広島テレビ(チャンネル「4」番)

過去の放送

右記二次元バーコードから



あつぱれ 庄原 全国レベルの大会出場者、全国・県レベルの大会、市が共催する各種大会などの上位入賞者を掲載します。(敬称略)

※学年は大会開催当時で紹介

県大会

広島県マスターズ
冬季水泳大会
(1月25日/広島市中区)

55歳男子25m平泳ぎ
第1位(大会新記録)

55歳男子50m平泳ぎ
第1位

55歳男子100m平泳ぎ
第1位

男子4x25mメドレーリレー(120歳)
第2位

男子4x25mフリーリレー(120歳)
第3位

松川 淳二(平和町)

65歳女子25m平泳ぎ
第2位

65歳女子50m平泳ぎ
第1位

女子4x25mメドレーリレー(200歳)
第2位

女子4x25mフリーリレー(200歳)
第2位

横山 桂子(戸郷町)

第44回広島県なぎなた選手権大会

(3月22日/広島市中区)

【演技競技】
成年の部 準優勝

【試合競技】
成年の部 優勝

足立 朱穂(川北町)
(令和8年12月皇后杯広島県代表)

こどもの日

相續空き家問題・成年後見等でお困りの方、あなたの世代で解決しませんか?

業務のご案内

- 不動産の名義変更
- 成年後見
- 相続登記・遺言
- 会社の登記
- 借金の整理
- 簡易裁判所訴訟代理等

●詳しくはホームページに記載しています。

庄原 司法書士 検索

司法書士法人 飯田 一生
広島北部司法事務所
住所 〒727-0012 広島県庄原市中本町一丁目8番16号 TEL0824-72-2315(要予約)

住まいの事なら何でもご相談下さい。

ナガカ 長岡商事株式会社

災害時に一番早く復旧するプロバングス。
『安心と笑顔が増えるお手伝いをする。』
ガス供給と共に、より良い生活環境の場をご提案致します。

☎ 0120-184-268
広島県庄原市是松町 5020 番地 40 TEL0824-72-0561

ブランド品・骨董品・アンティーク品などの不用品を売れるものならなんでも買取ります!

なんでも鑑定 なごみや 0120-66-1035

1959年創業 受付時間:10時~18時
株式会社 スエムネ 広島県三次市塩町2123-5

LINE 査定受付中!
画像をお送りください
なんでも鑑定なごみや公式LINE

担当 末宗良規

人の動き（庄原市の人口）
令和8年3月末現在

【住民基本台帳登録人口】
人口 30,059人（前年比-732人）
男 14,407人（前年比-346人）
女 15,652人（前年比-386人）
世帯数 14,494世帯（前年比-197世帯）
【うち外国人】人口 612人（前年比+51人）
【各地域の内訳】
○庄原地域 16,102人（7,737世帯）
○西城地域 2,709人（1,264世帯）
○東城地域 6,229人（3,151世帯）
○口和地域 1,605人（727世帯）
○高野地域 1,376人（606世帯）
○比和地域 1,013人（496世帯）
○総領地域 1,025人（513世帯）

休日診療のご案内

5月・6月の休日診療については、次のとおりです。
●庄原市休日診療センター
診療日：日曜・祝日・年末年始（12/30～1/3）
☎0824-72-9900
診療日以外 ☎0824-73-1155（保健医療課）
●東城地域

5月24日(日)	瀬尾医院	☎08477-2-0023
31日(日)	庄原市休日診療センター	☎0824-72-9900
6月7日(日)	庄原市休日診療センター	☎0824-72-9900
14日(日)	日伝医院	☎08477-2-2180

献血のご案内
☎0824-73-1155

献血を次のとおり実施します。
400ml 献血限定ですので、皆様のご協力をお願いします。

実施日	会場	受付時間
5月20日(水)	県立広島大学 庄原キャンパス	11時～15時
5月21日(木)	庄原市役所	10時～11時15分 12時30分～15時

広報日記
▶この5月号をもって広報担当2年目になりました。広報紙を手にとっていただいた皆さんから、表紙が良いね！と褒めていただくことがモチベーションにつながっています。
本年度も引き続き、手に取りたくなる広報紙を目指して頑張りますので、よろしくお祈りします！☺
▶4月から市役所で働き始め、広報担当に配属となりました☺です。不慣れな部分もありますが、これから市内のさまざまな場所に取材に行くのが楽しみです。
伝わりやすく、読みやすい広報紙を作りたいと思っていますので、どうぞよろしくお願いいたします。☺

食育コーナー
☎0824-73-1255

5月17日は高血圧の日

5月17日は高血圧の日です。高血圧は日本人の約4,300万人が掛かっている病気です。血圧が高い状態（高血圧）が長く続くと、全身の血管や心臓、腎臓などに負担が掛かり、脳血管疾患や心疾患などさまざまな疾患を引き起こす原因になります。
高血圧の主な原因である「食塩の取り過ぎ」と予防効果のある「野菜」の摂取について、見直してみましょう。

【食塩摂取量の現状】
目標量よりも男性は3g、女性は2.4g多く摂取しています。高血圧および慢性腎臓病の重症化予防のためには1日の食塩摂取量は6g未満が推奨されています。

1日の食塩摂取目標量 (日本人の食事摂取基準2025)	
男性	女性
7.5g	6.5g

1日の平均食塩摂取量 (令和6年度国民健康・栄養調査)	
男性	女性
10.5g	8.9g

【野菜摂取量の現状】
目標量よりも男女ともに約100g不足しています。（小鉢1皿約70g）野菜に含まれるカリウムは、ナトリウム（塩）を体内から排出し、血圧を低下させる働きがあります。

1日の野菜摂取目標量 (健康日本21)	
男性および女性(10歳以上)	
350g	

1日の平均野菜摂取量 (令和6年度国民健康・栄養調査)	
男性	女性
268.6g	250.3g

【健塩応援店に行ってみませんか？】
健塩応援店とは、「備北圏域版 健康食生活応援店」の通称で、生活習慣病、特に高血圧症の発症予防に配慮した健塩応援メニュー（減塩メニューまたは野菜たっぷりメニュー）を提供し、市民の皆様の健康づくりを応援している備北圏域（庄原市・三次市）の認証飲食店です。

- 現在、庄原市には3店舗の健塩応援店があります。（令和8年4月時点）
- 和食もりおか（庄原市新庄町 606-1）
 - Zakka & café 生活や（庄原市宮内町 428-1）
 - お好み ゆみちゃん（庄原市西城町中野 1336-11）

詳しくは、市ホームページ「健塩応援店へ行ってみませんか？」をご覧ください。



比和自然科学博物館 ☎0824-85-3005
開館：9時～17時（年末年始休館）

タニウツギ(県北の花たち)

タニウツギは、スイカズラ科の落葉低木で、日本海側の多雪地帯に多く、平地から谷筋の湿気の多い場所などさまざまな環境で生育しています。
根元からよく枝分かれして株立ちになり、枝先や葉の脇にピンク色の花をたくさんつけ、満開時は枝がしなるほどになります。ごくまれに白色の花をつけるものもあります。
田植えのころピンク色の花が咲くことから「タウエバナ」の呼び名や、早乙女に見立て「ソウトメバナ」と呼ばれています。
漢字では「谷卯木」または「谷空木」と書きますが、「卯木」は卯月（陽暦5月）に咲くから、「空木」は小枝が中空なのでその名が付いたと言われています。
ちなみに、「夏は来ぬ」に歌われる卯の花は「ウツギ」（アジサイ科）のことで、名前は似ていますが、別の科に属する植物です。
6月初旬に吾妻山で行う初夏の草花ウォッチングの頃には花盛りを迎え、甘い蜜を求めて、マルハナバチ類やハナムグリ、アゲハチョウなどの昆虫も集まってきます。



▲タニウツギの花 ▲タニウツギの白花(吾妻山にて)

草花ウォッチングについては比和自然科学博物館のホームページをご覧ください。



しょうばら九日市

毎月9日は、しょうばら九日市 6月

★出店者募集中！あなたのお店を開こう。
★毎月20日が出店申込締め切りです。
★申し込みは楽笑座内九日市事務局 ☎0824-72-8285 まで
とき 6月9日(火) 9時～13時
ところ 中本町・まちなか広場周辺(のほりが目印)
詳しくはHPで <http://kunchi-ichi.jp/information.html>

市民ギャラリー「アート多愛夢」
情報BOX（西本町二丁目1番21号）

市街地の空き店舗を活用した、各種展示ができる市民ギャラリーです。
▶花アート押し花作品展
とき 6月8日(月)～10日(水) 10時～15時
☎0824-72-6405（友永）
※展示を希望する団体(または個人)はお申し込みください。使用料は要りません。

食彩館しょうばら
ゆめさくら ☎0824-75-4411

5・6月のイベント情報
▶ゆめさくら講座
○草木染め教室(桑)
とき 5月25日(月) ①9時～12時 ②13時～16時
▶展示・イベント・販売
○シルバー人材センター(てしごとの会)
とき 5月16日(土)～17日(日) 9時～15時
○植物細密画作品展(自然を見つめよう会)
とき 5月9日(土)～6月10日(水)
○愛鳥週間ポスター入選作品展
とき 6月15日(月)～6月29日(月)

ロビーコンサート
☎0824-73-1189

とき 5月25日(月) 12時15分～12時55分
ところ 市役所本庁舎 1階市民ホール
出演者
▶淀川 萌・・・ソプラノ
▶牧野 千恵・・・ピアノ
演奏曲目
木下牧子作曲「おんがく」
ショパン作曲「愛の夢」ほか
▶淀川 萌
広島県三次市出身。国立音楽大学音楽科入学し2006年よりウィーンへ渡欧。2012年ベルヴェデーレ国際オペラコンクール・アテネ予選を通過しウィーンで世界大会に出場。同年、三次芸術文化賞を受賞。

現在、みよし KIRIRI 児童合唱団のボイストレーナーを務める傍ら、後進の育成などを行う。
▶牧野 千恵
広島県出身。エリザベト音楽大学器楽学科卒業後、パリへ留学しエコールノルマル音楽院でディプロマを修得し、コンクールなどで優秀な成績を収める。日本ピアノ調律師協会、核なき世界基金主催のイベントなど、県内外で幅広く演奏活動を行う。コロナ禍を契機に SNS でピアノ演奏の配信をはじめインターネット上での音楽フェスティバルに参加するなど、さまざまな方面で演奏活動を行う。

※掲載の内容は、天候などの影響により中止・延期・変更となる場合があります。詳しくはお問い合わせください。