

あなたの相談をお受けします

悩みごと、心配ごと、
困りごとなど、
お気軽にご相談を



各種相談	とき		ところ	備考	問い合わせ
人 権 相 談	庄原	1月20日(火)13時30分～15時30分	庄原市ふれあいセンター	人権擁護委員	広島法務局三次支局 ☎0824-62-5070
行 政 相 談	庄原	1月15日(木)13時～15時	庄原市ふれあいセンター	行政相談委員	市民生活課市民生活係 ☎0824-73-1154
	東城	1月15日(木)13時30分～15時30分	東城支所		東城支所市民生活係 ☎08477-2-5121
	総領	1月14日(水)9時～11時	総領保健福祉センター		総領支所市民生活係 ☎0824-88-3063
法 律 相 談	比和	1月9日(金)13時～16時	比和自治振興センター	広島弁護士会による 無料相談。要予約。	広島弁護士会 ☎0120-969-214
生活安全相談	毎週月～金(祝日・年末年始除く) 9時～12時、13時～16時		市民生活課市民生活係	生活安全相談員	市民生活課市民生活係 ☎0824-73-1244
			東城支所市民生活係		東城支所市民生活係 ☎08477-2-5121
消費生活相談	毎週月～金(祝日・年末年始除く) 9時～12時、13時～16時		市民生活課市民生活係内 庄原市消費生活センター	消費生活相談員	庄原市消費生活センター ☎0824-73-1228 市民生活課市民生活係 ☎0824-73-1154
北 部 地 域 県 民 相 談 室	①	毎週月～金(祝日・年末年始除く) 9時15分～12時、13時～16時	広島県三次庁舎第3庁舎1階 三次市十日市東4-6-1	相談員 (電話・来所)	北部地域県民相談室 ☎0824-62-5522
	②	1月8日(木)13時～14時30分 (30分×3枠)		弁護士 ※①の相談後、予約可	
家庭児童相談	毎週月～金(祝日・年末年始除く) 9時～16時		児童福祉課あんしん支援 係	家庭児童相談員	家庭児童相談専用 ☎0824-73-1243
妊 娠・出 産 子 育 て の 相 談	毎週月～金(祝日・年末年始除く) 8時30分～17時15分		ほのぼのネット (市役所本庁舎2階)	助産師・保健師 保育士・社会福祉士	ほのぼのネット ☎0824-73-1214
認知症カフェ	庄原	「これから」 1月13日(火)13時～15時	庄原ショッピングセン タージョイフル2階	相談・情報交換 参加費なし	高齢者福祉課 地域包括支援センター係 ☎0824-73-1165
	西城	「コスモスカフェ」 1月8日(木)13時30分～15時	西城保健福祉センター (しあわせ館)	相談・情報交換 参加費100円	西城支所保健福祉係 ☎0824-82-2202
	東城	「おれんじカフェ・ええ塩梅」 12月23日(火)13時30分～14時30分	東城支所		東城支所保健福祉係 ☎08477-2-5131
	高野	「Men's Cafe」 12月25日(木)11時～14時30分	高野保健福祉センター		高野支所市民生活係 ☎0824-86-2115
		「ほっとカフェ」 1月8日(木)13時30分～14時30分	高野保健福祉センター		
	比和	「あしたのカフェ」 1月16日(金)10時～12時	下高自治振興センター	相談・情報交換 参加費なし	比和支所市民生活係 ☎0824-85-3001
障害者相談員 定期相談会	庄原	「あしたのカフェ」 1月20日(火)13時30分～15時	比和温泉施設あけぼの荘	相談・情報交換 参加費100円	
	比和	1月19日(月)13時30分～15時30分	庄原市ふれあいセンター	身体障害者相談員	社会福祉課障害者福祉係 ☎0824-73-1210
身体障害者 補装具判定会	比和	1月7日(水)9時30分～11時30分	比和ふれあいセンター	身体・知的障害者相 談員	比和支所市民生活係 ☎0824-85-3001
	肢体	1月20日(火)13時～13時45分	広島県三次庁舎第3庁舎1階 三次市十日市東4-6-1	1週間前までに要予約	社会福祉課障害者福祉係 ☎0824-73-1210
心の健康相談	1月20日(火)13時～14時30分		広島県北部保健所 三次市十日市東4-6-1	精神科医師による無料 相談。事前予約が必要。	広島県北部保健所保健課 ☎0824-63-5185

市内の主な施設 年末年始の業務案内															
		12/25(木)	26(金)	27(土)	28(日)	29(月)	30(火)	31(水)	1/1(木)	2(金)	3(土)	4(日)	5(月)	6(火)	
市役所(本庁・各支所)		☎0824-73-1123													
田園文化センター		☎0824-72-1159													
総合体育館		☎0824-72-8000													
ふれあいセンター		☎0824-75-0301													
西城市民病院(救急は24時間対応)		☎0824-82-2611													
帝釈峡博物展示施設時悠館		☎08477-6-0161													
口和郷土資料館		☎0824-87-2230													
比和自然科学博物館		☎0824-85-3005													
ごみ処理	収集														
	持ち込み														
	備北クリーンセンター	☎0824-72-2044													
	リサイクルプラザ	☎0824-72-1398													
東城ストックヤード		☎08477-2-0214													

●その他の施設については、直接各施設へ問い合わせください。

母子保健事業					●保健医療課母子保健係 ☎0824-73-1214
事業名	とき	ところ	持ってくるもの	備考	
母子健康手帳交付	1月5日(月)・19日(月)9時～17時	保健医療課母子保健係	■出産予定日と受診した病院名が分かるもの ■マイナンバーカード ■振込先口座が分かるもの(妊婦本人の通帳、キャッシュカードなど)	事前予約が必要	
	1月10日(土)10時～12時	庄原ひだまり広場(こども未来広場内)		事前予約が必要(先着2組)	
	12月22日(月)9時～12時	東城支所		事前予約が必要	
育 児 相 談	1月13日(火)10時～11時40分	庄原ひだまり広場(こども未来広場内)	母子健康手帳	事前予約が必要。支所での相談を希望する場合はお問い合わせください。	



募集

ごみ収集カレンダー広告

市が作成する令和8年度版の「ごみ収集カレンダー」に掲載する広告を募集します。

募集枠 12枠

規格 縦3センチ×横25センチ(見開きカレンダー)

配布部数 市内全世帯に約1万5千部

広告料金 1枠2万円(ただし1社につき2枠まで)

募集期間 12月19日(金)まで

※応募多数の場合は、市内の人を優先し先着順とします。

申し込み・問い合わせ 財政課財政係

☎0824・73・1129

三次高等技術専門校 訓練生

県立三次高等技術専門校では、4月入校生を募集します。

募集訓練科

- ▼自動車整備科(期間2年) 高卒18歳以上30歳以下
- ▼溶接加工科(期間1年) 50歳以下
- ▼建築科(期間1年) 45歳以下
- ▼介護サービス科(期間6ヵ月) 年齢制限なし

応募受付期間 1月5日(月)～2月9日(月)必着

選考日 2月26日(木)

選考内容 数学・国語・面接

合格発表 3月6日(金)

訓練支援措置 一定の要件を満たす人は、訓練期間中に雇用保険手当や給付金が支給されることがあります。最寄りのハローワークに相談してください。

見学会 毎週水曜日 13時30分から

※右記以外の日時を希望する場合はご相談ください。

問い合わせ 三次高等技術専門校

☎0824・62・3439

三次高等技術専門校 仕事体験入学参加者

県立三次高等技術専門校では、入校を考えている人を対象とした、仕事体験入学参加者を募集します。

※見学のみも可

体験内容・定員

- ▼自動車整備科(自動車整備体験) 定員 6人
- ▼溶接加工科(バーベキューコンロ製作) 定員 6人
- ▼建築科(ミニ万能台製作) 定員 3人

とき 1月24日(土) 9時30分～12時

募集期間 12月1日(月)～1月22日(木)

応募方法 ホームページ(次の二次元バーコードの申し込みフォームから応募してください。)

問い合わせ 三次高等技術専門校

☎0824・62・3439

第3期庄原市長期総合計画に係るパブリックコメント

「第3期庄原市長期総合計画」は、市の最上位計画に位置付けられ、令和8年度からの市の10年間の将来を創造する計画です。

このたび、基本構想、基本計画案についてパブリックコメントを募集します。

対象者

- ・市内に住所を有する人
- ・市内に通勤または通学する人
- ・市内に事務所または事業所を有する人
- ・利害関係を有する人

提出方法 郵送、FAX、電子メール

※詳しい内容は、市ホームページをご覧ください

提出先

郵送 企画課企画調整係

〒727・8501 中本町一丁目10番1号

FAX 0824・72・3322

電子メール kikaku-chousei@city.shobara.lg.jp

パブリックコメントとは

市の基本的な政策などの策定に当たり、事前に内容を公表して市民の皆さんからご意見などを募集し、寄せられたご意見などを考慮して意思決定を行う制度です。

問い合わせ 企画課企画調整係

☎0824・73・1128

▲市内事業者を交え開催したワークショップ

▲長期総合計画審議会

広告

【親切・丁寧をモットーに地域社会に貢献する会社を目指しています!】

賃貸アパート/売買戸建て/土地

庄原市のアパート探し、庄原市・三次市の戸建て・土地のことならお任せください。また不動産の売却相談・買取も承っておりますので、お気軽にお問い合わせください。

広島県知事(5)第9130 (社)全日本不動産協会 (社)不動産保証協会

有限会社 カントリーランド

〒727-0012 広島県庄原市中本町1-4-9 庄原市役所前

TEL:0824-72-1497 FAX:0824-72-1435

ホームページ

広告

住宅のリフォーム・リペアー

診断・見積 無料

☎気軽にお電話くださいね!

太陽光発電パネル・蓄電池も取扱っております。

庄原テクニカルサービス 株式会社サンユウ 認定販売店

〒727-0013 広島県庄原市西本町3丁目18-17

お問合せ 0824-73-9100

広告

保育士(中途/新卒)募集中

当社は庄原市100%出資の会社です。あなたの「ちから」が庄原市には必要です。詳しい求人内容は当社webサイトからご覧いただけます。→

お問い合わせ先

まごころと信頼の提供

庄原市総合サービス株式会社

〒727-0012 庄原市中本町二丁目13-24 Tel (0824)75-0600 http://shobara.co.jp

国営備北丘陵公園
だより

ウインターイルミネーション2025-2026
備北イルミ

1月12日(月・祝)まで開催！

【点灯時間】12月：17時30分～21時
1月：17時45分～21時
※12月の土曜日は22時まで点灯
※入園は点灯終了の1時間前まで

備北公園管理センター ☎ 0824-72-7000
(<https://www.bihokupark.jp/>)

★「ウインターイルミネーション2025-2026 備北イルミ」期間中 開園時間カレンダー★

12月	1月	2月	3月	4月	5月	6月	7月	8月	9月	10月	11月	12月	13日	14日	15日	16日	17日	18日	19日	20日	21日	22日	23日	24日	25日	26日	27日	28日	29日	30日	31日
休	▲	▲	▲	▲	★	○	休	▲	▲	▲	▲	★	○	休	▲	▲	▲	▲	★	○	休	▲	▲	▲	▲	★	○	○	○	○	休

1月	1日	2日	3日	4日	5日	6日	7日	8日	9日	10日	11日	12日
休	休	○	○	○	休	▲	▲	▲	▲	○	○	○

【開園時間】
○：9時30分～21時
▲：14時～21時
★：9時30分～22時
休：休園

柚子味噌汁

冬至にちなみ、ユズを使っ
たみそ作りを楽しめます。
とき 12月20日(土)・21日(日)
9時30分～17時30分
(受け付けは16時30分まで)
ところ
ひばの里 上の農家
料金 700円/組
定員 15組/日

年越しそばのふるまひ

とし1年間の感謝の気持
ちを込めて、庄原産手打ちの
年越しそばを先着100人に
振る舞います。
とき 12月30日(火) 15時～
※そばの振る
舞いが終わ
り次第終了
ところ
ひばの里
上の農家

新春餅つき

ひばの里で収穫したもち米
で餅つきを行います。つきた
ての餅は先着100人に振る
舞います。
とき 1月2日(金)～4日(日)

どんど焼き

竹で組んだとんどで正月飾
りを焚き上げて、一年の無病
息災を願います。
2026年の干支「午年」
の人は点火に参加できます。
とき 1月11日(日)
12時点火
※点火に参加を希望する人は
お早めに会場へお越しくださ
い。
ところ
つどいの里 スポーツ広場

市税・保険料の納期限のお知らせ

■固定資産税 3期
■国民健康保険税(普徴) 6期
■介護保険料(普徴) 7期
■後期高齢者医療保険料(普徴) 6期
納期限 1月5日(月)
●口座振替は、納付忘れがなく、安心・便利・確実です。
●「口座振替」にしている人は、納期限の前日までに残高
確認をお願いします。 収納課収納係 ☎ 0824-73-1511

広告

相続空き家問題・成年後見等でお困りの方、
あなたの世代で解決しませんか？

業務のご案内
●不動産の名義変更 ●成年後見
●相続登記・遺言 ●会社の登記
●借金の整理 ●簡易裁判所訴訟代理等
●詳しくはホームページに記載しています。

庄原 司法書士 検索

司法書士 飯田 一生

司法書士法人
広島北部司法事務所
住所 〒727-0012 広島県庄原市中本町一丁目8番16号 TEL0824-72-2315(要予約)

広告

住まいの事なら何でもご相談下さい。

ナガカ 長岡商事株式会社

災害時に一番早く復旧するプロパンガス。
『安心と笑顔が増えるお手伝いをする。』
ガス供給と共に、より良い生活環境の場を
ご提案致します。

☎ 0120-184-268
広島県庄原市是松町 5020 番地 40 TEL0824-72-0561

広告

こんなモノまで売れる?! 自宅にいながら高額買取!!

壊れたアクセサリ 買取例 18,000円
古い・動かないミシン 買取例 8,000円
古い農機具・工具 買取例 15,000円
切手・古銭 買取例 8,000円

創業64年の 全国的にも
販売ルート 数が少ない
他社で断られた物でも
高額買取!!

株式会社 エムネ 美奈・ビョウ
TEL 0120-66-1035

その他

高齢者の障害者控除対象者認定の申請

65歳以上で寝たきりや認知症の症状などがあり、障害者控除対象者と認定された人は、所得税や住民税を算定する際に所得額から障害者控除額を差し引くことができます。

市は、控除を受けるために必要な「障害者控除対象者認定書」を交付しています。交付を希望する人は、高齢者福祉課または各支所へ申請してください。

対象者

- 次の全てに該当する人
①市内に住所を有する65歳以上の
②「身体障害者手帳」「療育手帳」「精神障害者保健福祉手帳」の交付を受けていない人
③寝たきり、認知症の症状などがあり、心身の状態が市で定める基準に該当する人
※要介護度が高くても「障害者控除対象者」とならない場合があります。

申請に必要なもの
申請者の本人確認ができる書

類（運転免許証など）
申請・問い合わせ

高齢者福祉課介護保険係
☎ 0824・73・1167
または各支所地域振興室

自筆証書遺言保管制度

法務局では、紛失や改ざんを防止できるという観点から、自筆による遺言書をお預かりする事務を行っています。

遺言書保管に必要なもの

- 遺言書（自筆）
- 住民票（本籍・筆頭者の記載要）
- 身分証明書（運転免許証、マイナンバーカードなど顔写真付きのもの）
- 印鑑（遺言書に押印したものと同じのもの）
- 保管申請書
- 手数料（収入印紙3900円）

※保管申請には予約が必要です。管轄要件などもありますので、事前に広島法務局三次支局までお問い合わせください。

問い合わせ
広島法務局三次支局
☎ 0824・62・5070

全国大会

あつぱれ
庄原
全国レベルの大会出場者、全国・県レベルの大会、市が共催する各種大会などの上位入賞者を掲載します。（敬称略）
※学年は大会開催当時で紹介

第37回全国健康福祉祭ぎふ大会ねりんピック岐阜2025水泳交流大会

（10月19日～20日／岐阜県岐阜市）

65～69歳女子25m平泳ぎ

第3位

65～69歳女子50m平泳ぎ

第3位

混合4×25mフリーリレー（28歳以上）

第9位

横山 桂子（戸郷町）

中国大会

第34回中国高等学校新人陸上競技対校選手権大会

（10月12日／鳥取県鳥取市）

男子走高跳

第4位

黒永 拓海（沼田高2年・戸郷町）


その他

第40回国民文化祭
全国障害者芸術・文化祭
2025
ながさきヒース文化祭
（11月2日／長崎県長崎市）

川柳の祭典
入選
荒木美智子（是松町）

21 2025.12 / 広報しょうばら


広報しょうばら / 2025.12 20



人の動き（庄原市の人口）

令和7年10月末現在

【住民基本台帳登載人口】
人口 30,488人（前年比－825人）
男 14,616人（前年比－387人）
女 15,872人（前年比－438人）
世帯数 14,616世帯（前年比－250世帯）
【うち外国人】人口 599人（前年比27人）
【各地域の内訳】
○庄原地域 16,281人（7,789世帯）
○西城地域 2,751人（1,270世帯）
○東城地域 6,330人（3,177世帯）
○口和地域 1,633人（735世帯）
○高野地域 1,402人（615世帯）
○比和地域 1,048人（509世帯）
○総領地域 1,043人（521世帯）




休日診療のご案内

12月・1月の休日診療については、次のとおりです。

●庄原市休日診療センター
診療日：日曜・祝日・年末年始（12/30～1/3）
問診療日 ☎0824-72-9900
診療日以外 ☎0824-73-1155（保健医療課）

●東城地域

12月21日(日)	東城病院	☎08477-2-2150
28日(日)	庄原市休日診療センター	☎0824-72-9900
29日(月)	次のいずれかにご連絡ください。 庄原赤十字病院(☎0824-72-3111) 西城市民病院 (☎0824-82-2611) 庄原市休日診療センター(29日を除く) (☎0824-72-9900)	
30日(火)		
31日(水)		
1月1日(木)		
2日(金)		
3日(土)		
4日(日)	日伝病院	☎08477-2-2180
11日(日)	庄原市休日診療センター	☎0824-72-9900
12日(月)	庄原市休日診療センター	☎0824-72-9900
18日(日)	三上クリニック	☎08477-2-1151



献血のご案内

問保健医療課 ☎ 0824-73-1155


献血を次のとおり実施します。
400ml 献血限定ですので、皆さんのご協力をお願いします。

実施日	会 場	受付時間
1月8日(木)	市役所本庁舎	10時～11時15分 12時30分～15時

広報日記

▶今月の表紙、いかがでしたでしょうか。お通りの撮影中、雨が降ってきた中での1枚です。撮影を快諾いただいた出演者の皆さん、全面的にバックアップしてくれたお通り保存振興会の皆さんに感謝！です。☎

▶お通りの取材当日は、ときどき強い風が吹いていました。特に母衣は風の抵抗を強く受け、立っているだけでも大変そうな場面もありましたが、終点の東城小グラウンドまで頑張って歩いていました。☎



食育コーナー

園児童福祉課 ☎ 0824-73-1192

みんなでつなごう里山の夢
～地域に見守られて育つ子どもたち～

山内保育所では、子どもたちが食べる喜びを日々感じることができるよう、次の取り組みを行っています。

保育所の畑に野菜の苗を植えたり、地域の農家に協力いただき、広い畑でサツマイモの苗植えを行ったりして、野菜の成長を見守ります。自分たちで植えて収穫した野菜は、給食の食材として使ってもらったり、クッキングに利用して食べたりしています。

野菜を育てることの面白さや大変さ、そして採れたての野菜の味のおいしさや料理を作る楽しさを通して、子どもたちの豊かな心を育んでいます。


また、山内地域には地域が誇るブランド米「里山の夢」があり、数年前から週に1～2回給食に取り入れています。保育所で行う給食試食会の際には「庄原里山の夢ファーム」の方に来ていただき、里山の夢がどのようにして作られているのか親子でお話を聞きました。今年は「心を込めて作っておられるお米の作り方を見せてもらおう！」ということで、年長児が田植えと稲刈り体験に挑戦しました。春はヌルヌルの水田を歩く大変さ、秋は屈んで稲を手刈りをする大変さを経験しました。年中児は刈った稲をせっせと束にして「はで」に掛けました。泥んこでへとへとになりながらも、終わった後の子どもたちの表情は達成感でいっぱいでした。

そして、10月の運動会では「みんなで繋ごう！里山の夢」と題して里山の夢がこれからも地域の宝としてあり続けるようお願いを込め、里山の夢の米袋をバトン代わりにリレー競争を行い、大盛況に終わりました。

このような体験を通して、お米や野菜作りの大変さ、作ってくださる人への「感謝」や「命の大切さ」を学んでいます。これからも子どもたちに地域の方の活動や思いを伝えていき、地域の方に温かく見守られながら心も体も元気に成長してほしいと思います。



▲稲刈りに取り組む園児たち





しょうばら九日市

毎月9日は、しょうばら九日市

1月

★出店者募集中！あなたのお店を開こう。
★毎月20日が出店申込締め切りです。
★申し込みは楽笑座内九日市事務局
☎ 0824-72-8285 まで
と き 1月9日（金）9時～13時
ところ 中本町・まちなか広場周辺(のぼりが目印)
詳しくはHPで <http://kunchi-ichi.jp/information.html>





時悠館

☎ 08477-6-0161
開館：9時～17時、休館：水曜（祝日開館・翌日休館）・年末年始

重要な新発見が続く帝釈峡遺跡群

本年6月、第35回中四国縄文研究会広島大会が当館で開催され、100人近い研究者が全国から集まり、帝釈峡遺跡群での最新研究が発表されました。その一部を紹介します。

1つ目は、県外研究者の発表（文献①）で、国史跡「寄倉岩陰遺跡」の縄文晩期の土器の小さな穴が、国内最古例となるキビの圧痕だったという新発見です。イネ・アワ・キビなどの大陸系穀物が、九州北部へ伝わり始めた頃、既に帝釈峡でも栽培されていたのです。中学生の職場体験では、クイズ形式で展示し、広報しょうばら8月号でも紹介しています。

2つ目は、昨年、大学の卒業論文で当館の「貝輪」を調べた若い研究者の発表（文献②）です。

縄文時代の装身具である貝輪は、帝釈峡遺跡群では11遺跡から、未製品を含む49点が出土しています。多くは海産貝類を素材とし、沿岸部との交流が論じられてきました。

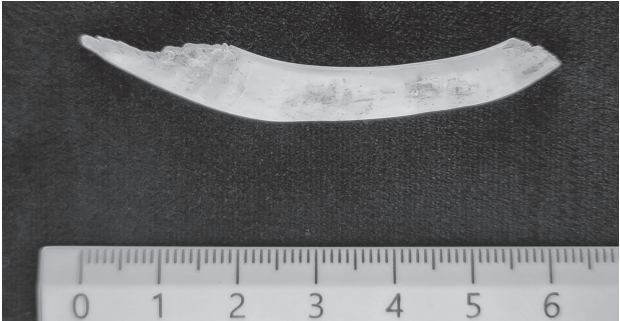
今回、寄倉岩陰遺跡から出土した20点とその他加工品2点を分析したところ、貝輪15点、未製品5点、貝加工品2点が確認されました。また、貝輪製作の3工程（「穿孔（穴をあけること）」→「加工」→「仕上げ」）のうち、沿岸部の遺跡で穿孔した後に、帝釈峡遺跡群まで運び、加工・仕上げを行っていたことも分かってきました。

素材の貝については、従来から知られるサルボオなどに加えて、タマキガイ、ベンケイガイが新たに確認されました。これらは日本海沿岸にも生息する貝です。

さらに、貝輪の1点は、大隅・トカラ・伊豆諸島のみに生息する南海産のオオツタノハでした。当時の最高級素材であり、中四国地方では岡山市彦崎貝塚、笠岡市津雲貝塚に続く3例目という衝撃の新発見でした。貝をめぐる列島規模の交流にも加わっていたようです。

最前線の研究者たちが挑む相手は「帝釈郷土館」の頃からの展示品であり、これは長年にわたり館運営を支えて下さった皆さんの支援の賜物といえます。

文献①：中沢道彦・濱田竜彦「レプリカ法による帝釈峡遺跡群出土土器の種実圧痕の調査と派生する問題」『第35回中四国縄文研究会広島大会 中国山地の考古学―帝釈峡遺跡群から山間部縄文社会を考える―』中四国縄文研究会 2025年
文献②：清水友陽「帝釈峡遺跡群の貝輪―帝釈寄倉岩陰遺跡出土資料の紹介―」（同上）




▲新発見のオオツタノハ製貝輪(国史跡「寄倉岩陰遺跡」の展示品)



市民ギャラリー「アート多愛夢」

情報BOX（西本町二丁目1番21号）

市街地の空き店舗を活用した、各種展示ができる市民ギャラリーです。

▶かじおか由美手づくり人形作品展

▶世界児童画作品展

とき 1月8日(木)～10日(土) 10時～15時

問アート多愛夢事務局 ☎ 0824-72-6405（友永）
※展示を希望する団体(または個人)はお申し込みください。使用料は要りません。



食彩館しょうばら

ゆめさくら

☎ 0824-75-4411

12・1月のイベント情報

▶ゆめさくら講座

○草木染め教室（柿渋ほか）
とき 12月15日(月) ①9時～12時 ②13時～16時

▶展示・イベント・販売

○ゆめさくら歳末感謝祭
とき 12月26日(金)～28日(日)

【年末年始の休館日】
とき 12月31日(水)～1月3日(土)



ロビーコンサート

園生涯学習課

☎ 0824-73-1189

とき 12月22日(月)12時15分～12時55分
ところ 市役所本庁舎 1階市民ホール

出演者
フィッシュ・ヴァイン・ヒエン Vier Schweinchen（4匹のこぶた）
柴 久美子・・・ソプラノ
小畑 佳子・・・ソプラノ
神野 靖子・・・ソプラノ
福永 真弓・・・ソプラノ
生塩公光子・・・ピアニスト

演奏曲目
ロマンチストの豚（やなせたかし作詩・木下牧子作曲）、アヴェ・マリア、クリスマスメドレー ほか

▶Vier Schweinchen（4匹のこぶた）
グループ名の「Vier Schweinchen」とは、ドイツ語で「4匹のこぶた」のという意味。

国立音楽大学声楽科を卒業しているという共通点を持つ、広島県下で活躍している4人のソプラノで結成された女声アンサンブルグループ。

メンバー全員がソプラノでありながら、アンサンブルではメゾソプラノやアルトもこなし、ステージでの芝居やトークも好評を博している。

