



身体障害者定期相談(判定)会

「肢体」 11月16日(木) 受付13時~14時

消費生活相談コーナー

買い物や契約でトラブル、おかしいな、困ったなど思っ...

9時~12時 13時~16時 問い合わせ 消費生活相談コーナー

心の健康相談

ストレス、対人関係の悩み、不眠やイライラ、思春期など...

人権相談(特設)

各地域で人権擁護委員が相談に応じます。 ●庄原地域



インフルエンザ予防接種

希望者を対象に、インフルエンザの予防接種を行います。 対象者 庄原市に住所があり、次のいずれかに該当する方。

期間 12月28日(木)まで 場所 庄原市内医療機関など。



まちづくり実践リレー講座

「第5回 高野会場」 演題 「コミュニティビジネスの実践〜生産から販売まで〜」

●高野地域 とき 12月7日(木) 13時~16時

社会保険一日相談

年金を中心とした社会保険全般の相談を受けます。

定期巡回児童相談

備北こども家庭センターが子育てに関する相談に応じます。

秋の企画展開催中

「古代の山村―弥生時代の庄原―」 稲作が始まった弥生時代の山村のくらしを展示紹介...

とき 11月17日(金) 10時~15時 ところ 庄原市老人福祉センター

女性の人権ホットライン

広島法務局と広島県人権擁護委員連合会では、男女差別やドメスティックバイオ...

とき 11月17日(金) 10時~15時 ところ 庄原市老人福祉センター

市民公開講演会

とき 11月14日(火) 18時30分

市民公開講座

「ちょっと気になるおしつこのはなし―おしつこで困っていませんか―」

庄原さくら学園・庄原もみじ園学園祭

きて、みて、あそぼう学園祭。とき 11月23日(祝) 10時~15時

口和走るう会・駅伝大会

とき 11月23日(祝) 開会式 9時~ スタート 走ろう会(2km・3kmの部)9時30分

庄原市 スター式駅伝大会

師走の庄原路を、約1、000人のランナーが駆け抜けます。基点となる総合体育館前では、バザーなども用

晩秋のブナ林サクサク 落ち葉の道を歩こう

吾妻山から比婆山御陵へ冬支度の比婆山を散策します。とき 11月18日(土)・19日(日)

西城温水プール「水夢」フェスティバル水泳大会

とき 12月23日(祝) 開会式 9時 アトラクション 9時20分 競技開始 9時40分

お問い合わせ 西城温水プール「水夢」 0824-82-2446

意されます。とき 12月3日(日) 開会式 9時10分

スタート 高校生、職域、一般 10時30分 中学校、女子(中学校・一般) 10時50分

0824-72-6880 生涯学習課スポーツ振興係 0824-73-1196



竹細工教室

とき 11月26日(日) 13時~16時 ところ 峰田竹の里工房

広島県雪合戦大会

とき 2月3日(土)・4日(日) ところ 高野スポーツ広場 特設会場(高野町)

参加費 (1チーム) 一般・レディース10,000円 ジュニア5,000円

ひざぬりと しめ縄づくり

新年に向けたしめ縄づくりと、無病息災を祈願する地域の伝統行事「ひざぬり」を体験できるイベントです。

とき 12月3日(日) 9時30分~14時 ところ ふれあいの里越原

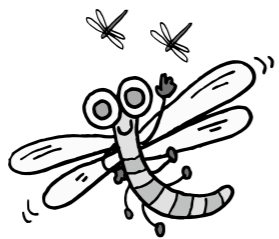
0824-85-3000 申込期限 12月1日(金) 定員 30人

昔ながらの 焼きトウフづくり

地元産の原料と昔から伝えられてきた技法にこだわったトウフづくりです。

リサイクル講座

クリスマスキャンドルづくりを行います。とき 11月26日(日) 10時~12時



指定管理者を公募

上野総合公園 斎場 平成19年度からの指定管理者制度導入を予定している庄原市内の斎場2件(市内7カ所を東東城、西城と西庄原他4カ所)にブロックを分ける」と上野総合公園(一部区域)について、10月25日から11月22日まで公募を行っています。

申し込み・問い合わせ 比和支所地域振興課 0824-85-3000

「庄原文芸」第35号

庄原文芸は、市民の皆さんの文芸活動の広場です。今年も次の要領で原稿を募集します。

応募資格 庄原市文化協会加盟のサークルに所属している人、および庄原市内に在住・勤務・通学の人、もしくは当協会から特別寄稿をお願いした人。

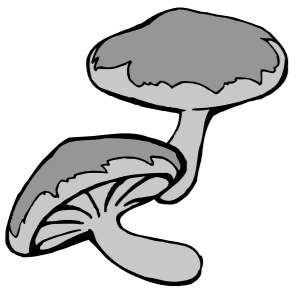
出稿料

原稿用紙1枚を1,500円とし、以後1枚増すごとに500円を加算してください。

七塚原子ども里山教室

里山の手入れを体験し、里山の魅力を学習します。とき 11月25日(土)・26日(日)

申し込み・問い合わせ 高野の家七塚 0824-75-2033

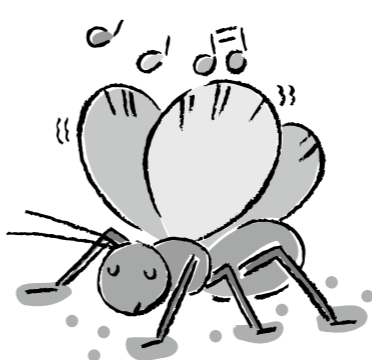


ください。郵便振替 口座番号 01390-3-50520

応募締切 1月31日(水)

※締め切り厳守でお願いします。送付先 〒727-0005 庄原市川手町1318-3

原稿用紙は縦書きです。文字は丁寧にお書きください。作品には、住所・氏名をお忘れなくご記入ください。



平成18年度 自衛官採用試験の案内

Table with 4 columns: 採用種目 (2等陸・海・空士), 応募資格 (18歳以上27歳未満の男子), 受付期間 (10月23日~11月27日), 試験期日 (12月2日・3日・4日のいずれか1日)

問い合わせ 自衛隊三次地域事務所 0824-62-0350 総務課行政係 0824-73-1123

税金

農耕用車両の
軽自動車税について

旧庄原市では、農業の振興を図るため農耕用車両に対する軽自動車税を課税していませんが、旧比婆郡5町および旧総領町では地方税法に基づき課税を行っています。税の均一性を図るため、合併協議会で旧庄原市については、平成19年度までは経過措置として従来どおり非課税とし、平成20年度から課税を行うようにしています。(税率は、1台当たり年額1、600円です。)

農耕用車両でも乗用装置を備えたもので、道路運送の用に供される場合は、車両標識の交付を受ける必要があります。農耕用車両を所有し、車両標識(緑色)の交付を受けていない方は、税務課資産税係で標識の交付を受けてください。

その他

古い電話帳の
回収にご協力を

NTT西日本では、11月から順次新しい電話帳をお届けします。その際、現在お使いの電話帳は、回収させていただきますので、お手数ですが配達員へお渡しください。NTTでは、地球環境問題に関する取り組みとして、純正パルプの使用量削減に努めており、古い電話帳はリサイクルして新しい電話帳に再生しています。

なお、配達の際にご不在の場合は、別途回収に伺いますので、タウンページセンター0120-506-309へお電話ください。また、お届け内容・配達冊数の変更などもお気軽にお申し付けください。

問い合わせ
税務課資産税係
0824-73-1144

問い合わせ
NTT番号情報株式会社中国支社
082-270-5216

広島の情報満載
広島県民手帳を販売中

県民手帳は、主な公的機関の住所名簿や、消費生活相談などの各種相談窓口など、仕事や暮らしに役立つ情報がいっぱいです。また、県内のお勧め観光スポットや慶弔電報文例など、生活手帳として大変便利です。

市役所の窓口で販売していますので、便利で安価な県民手帳をぜひご利用ください。★ポケット版には、新しい市町名の県内郵便番号一覧表も掲載されて便利です。

★デスク版は、文字が大きく、なつて見やすくなっています。価格
ポケット版1冊500円
デスク版1冊1,000円(消費税込み・送料別)

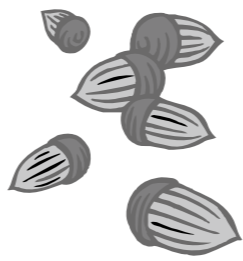
問い合わせ
情報推進課広報統計係
0824-73-1159

一人暮らし
高齢者住宅の防火診断

最近の火災事例によると、全国的に住宅火災による死者は増加傾向にあり、中でも死者の半数以上が高齢者となっています。

このため、庄原市消防団庄原方面隊と庄原消防署は、高齢者の安全確保をより一層推進するため、毎年、春と秋の全国火災予防運動にあわせて、一人暮らしの高齢者住宅の防火診断を行っています。消防団員と消防署員の2、3人が、該当地区の巡回相談員とともに訪問しますので、ご協力をお願いします。

期間 11月3日(金)から12月3日(日)までの土・日・祝日の午前中
実施地区 北地区(川北町・門田町・濁川町)と本田地区(本村町・上谷町・峰田町・春田町)
問い合わせ 総務課行政係
0824-73-1123

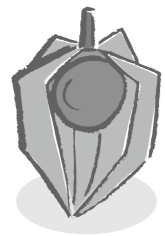


この特別給付金は、戦傷病者を長年介護されてきたご苦勞に対し、国として特別の慰藉を行うため、戦傷病者などの妻に対して支給されるものです。
特別給付金を受給するには請求手続きが必要ですので、対象者で、まだ請求されていない方は、社会福祉課高齢者福祉係(0824-73-1165)または各支所担当課へお問い合わせください。
○対象者
昭和6年9月18日以後に受傷り病し、これにより障害の状態となったことで年金などを受けているもので、障害の程度が第5款症以上である戦傷病者などの妻。(婚姻の届出はしていないが、事実上婚姻関係にある場合を含みます。)
戦傷病者などが平成15年4月1日以後に死亡の場合は、今回の法改正では対象外となりますので、ご注意ください。(5年後の法改正時に対象となります。)

戦没者などの妻へ
特別給付金を支給

この特別給付金は、夫を失ったこと、生計の中心者を失い経済的困難と闘ってこなければならなかったことなどの特別の精神的苦痛を考慮、国として特別の慰藉を行うため、戦没者などの妻に対して支給されるものです。

特別給付金を受給するには請求手続きが必要ですので、対象者で、まだ請求されていない方は、社会福祉課高齢者福祉係(0824-73-1165)または各支所担当課へお問い合わせください。



○必要なもの
・印鑑
・恩給証書(公務扶助料、遺族年金等)の写し
・これまでに国債を受給した人は、その国債または裁定通知書の写し
・請求者の平成18年10月1日時点の世帯全員の住民票(省略事項のないもの)
・戸籍など各書類(個々の状況によって異なりますので受付時にご案内します。)
○請求期限
・平成21年9月30日

○対象者
援護法などに規定する軍人軍属または準軍属が、昭和12年7月7日(または昭和6年9月18日)以後公務上または勤務に関連して死亡したことに、一定の基準日において、恩給法による公務扶助料や特別扶助料、援護法による遺族年金や遺族給与金の受給権を有する戦没者などの妻。(婚姻の届出はしていないが、事実上婚姻関係にある場合を含みます。)
○必要なもの
・印鑑
・恩給証書(公務扶助料、遺族年金等)の写し
・請求者の平成18年10月1日時点の世帯全員の住民票(省略事項のないもの)
・戸籍など各書類(個々の状況によって異なりますので受付時にご案内します。)
○請求期限
・平成21年9月30日

マル経融資の
利子補給助成金

小企業等経営改善資金融資(マル経融資)の利子補給制度を設けています。

国民生活金融公庫が融資を行う小企業等経営改善資金融資(マル経融資)について、その利子の一部(年1パーセント)を市が助成します。

※利率が1パーセント未満のときはその利率
申し込み・問い合わせ
商工会議所(0824-72-2121)または商工会へお願いします。

除雪作業について

県や市では、積雪時の通行確保のため、少しでも早く除雪するように努めています。近年の降雪、積雪の早期化に対応するため、除雪期間を次のとおり改めます。

これに伴い、県道の冬季閉鎖路線についても「変更後」の12月1日から閉鎖を行い、また、新たに次の路線を追加します。
除雪期間(ただし除雪期間外でも積雪期には対応)
変更前 12月15日から3月

末(国道・県道は3月15日)変更後 12月1日から3月末(国道・県道は3月15日)
冬季閉鎖追加路線
路線名
一般県道油木小奴可線
閉鎖区間 西城町小島原から西城町高尾までの区間
通行確保のため、効率的な除雪作業に努めています。積雪量、障害物などにより、作業が遅れる場合もありますが、すので、市民の皆さんのご理解とご協力をお願いします。

問い合わせ
国道・県道の除雪について
広島県備北地域事務所建設局庄原支局維持課
0824-72-2015
市道歩道などの除雪について
0824-73-1152
または各支所担当課

電話帳広告料金の
請求について

最近、「タウンページ」や「ハローページ」に掲載されている広告を切り抜いて貼付した郵便局・銀行の振込用紙を送りつけ、料金を請求する架空請求の事例が発生しています。
NTTグループが発行してい

エイズ検査・相談

備北地域保健所では、無料で匿名で受けられるエイズ検査を毎月第2水曜日の13時~15時に行っています。検査は事前予約が必要です。当日は保健師が問診及び採血を行い、結果はその日のうちにお知らせします。また、エイズ相談は随時、電話でも受け付けています。どちらも秘密は厳守されます。
とき 12月13日(水)
13時~15時
ところ 備北地域保健所

問い合わせ

備北地域保健所
0824-63-5181

犬・猫の引き取り 11・12月の犬・猫の引き取りは、次の日程で実施します。なお、手続きには認印が必要です。持参してください。

	日程	場所および時間
庄原地域	毎月第1～第4火曜日 11月7・14・21・28日 12月5・12・19日	東公民館………11時～11時10分 市役所車庫前………11時25分～11時35分 敷信公民館………11時50分～12時
西城地域	毎月第1・第3木曜日 11月16日 12月7・21日	西城支所………9時～9時10分
東城地域	毎月第1・第3木曜日 11月16日 12月7・21日	小奴可研修センター………9時40分～9時50分 東城文化会館………10時20分～10時30分
口和地域	11月・12月は第4金曜日 11月24日・12月22日	口和支所………11時40分～11時50分
高野地域	11月・12月は第4金曜日 11月24日・12月22日	高野支所………13時20分～13時30分
比和地域	11月・12月は第4金曜日 11月24日・12月22日	比和支所………13時50分～14時
総領地域	毎月第2水曜日 11月8日・12月13日	総領支所………9時40分～9時50分 (スクールバス駐車場)

※庄原地域の12月26日は、定期収集がありません。
※口和・高野・比和地域については、11月23日が祝日となりますので、11月24日に引き取りを行います。
※口和・高野・比和地域については、12月28日が休日となりますので、12月22日に引き取りを行います。

献血のご案内 献血を、つぎのとおり実施します。皆さんのご協力をお願いします。

実施日	会場	受付時間
12月4日(月)	ジョイフル	11時30分～15時

■問い合わせ 保健医療課医療係 ☎0824-73-1155

市民ギャラリー「アート多愛夢」情報BOX

市街地の空き店舗を活用した、各種展示ができる市民ギャラリーです。

12月の展示案内
●しめ縄・藁細工展
8日(金)～11日(月)
10時～17時 ※入場無料

●問い合わせ
庄原市文化協会事務局 ☎0824-72-4347(白川)
生涯学習課社会教育係 ☎0824-73-1188
商工観光課商工振興係 ☎0824-73-1179
※展示を希望される団体(または個人)はお申し込みください。使用料はいりません。

広報日記
先月号から「クローズアップ」というコーナーを設け、全国大会で活躍された方など、注目の人やグループを紹介しています。各種大会での活躍や地域の皆さんが努力されている活動に接する機会が、多く感じます。そのことを紙面を通して多くの方に伝えていきたい、頑張っている人を応援していきたいと思っています。この人をこのグループを全市民へ紹介したいなどの情報がありましたら、広報統計係へご連絡ください。

休日診療のご案内 11月・12月の休日診療については、次のとおりです。

●庄原地域

月日	診療所名	電話番号
11月12日(日)	藤野 医院	0824-72-4646
19日(日)	備北ななつか病院	0824-75-2070
23日(祝)	毛利 医院	0824-72-2863
26日(日)	児玉(納) 医院	0824-72-0147
12月3日(日)	庄原赤十字病院	0824-72-3111

※庄原赤十字病院については、救急患者に限ります

●東城地域

月日	診療所名	電話番号
11月12日(日)	こぶしの里病院	08477-2-5255
19日(日)	細川 医院	08477-2-0054
23日(祝)	東城 病院	08477-2-2150
26日(日)	瀬尾 医院	08477-2-0023
12月3日(日)	こぶしの里病院	08477-2-5255

くんち いち 12月の九日市



庄原地域の市街地で、毎月9日に開催される市です。

とき 12月9日(土) 10時～
ところ 中本町筋・下本町・中央通り
ぜひお越しください。

市税 水道料金 下水道使用料

納付は口座振替が便利です

手続きは各金融機関の窓口でお願いします。

※残高確認も忘れないでください。
◎ 税務課収納係 ☎0824-73-1145
◎ 下水道課管理係 ☎0824-73-1175
◎ 水道課業務係 ☎0824-73-1197

人の動き (9月末日現在)

【住民基本台帳登録人口】
○人口 43,296人(前年比-660人)
男 20,524人(前年比-335人)
女 22,772人(前年比-325人)
○世帯数 16,279世帯(前年比+15世帯)
【外国人登録人口】
○人口 321人(前年比+23人)

備北丘陵公園



備北公園管理センター
☎0824-72-7000

「キャンプリーダー」研修会

参加者大募集

備北オートビレッジでは、今年度も「キャンプリーダー」研修会を開催します。
この研修会は、野外活動やキャンプの経験がない初めての方でも楽しく分かりやすく、実践を経験しながらキャンプリーダー証をお渡しします。基本から身に付けられる研修になっています。
研修のプログラムは、子ども会でのキャンプや学校の野外活動、会社でのレクリエーションなどいろんな場所でも役に立って内容です。
なお、この研修会に参加される

【講習日程】
11月11日(土) 1泊2日
12月9日(土) 1泊2日
12月11日(土) 1泊2日
12月12日(日) 1泊2日
12月13日(月) 1泊2日
12月14日(火) 1泊2日
12月15日(水) 1泊2日
12月16日(木) 1泊2日
12月17日(金) 1泊2日
12月18日(土) 1泊2日
12月19日(日) 1泊2日
12月20日(月) 1泊2日
12月21日(火) 1泊2日
12月22日(水) 1泊2日
12月23日(木) 1泊2日
12月24日(金) 1泊2日
12月25日(土) 1泊2日
12月26日(日) 1泊2日
12月27日(月) 1泊2日
12月28日(火) 1泊2日
12月29日(水) 1泊2日
12月30日(木) 1泊2日
12月31日(金) 1泊2日

園内「つどいの里・スポーツ広場」に「キャンチボールエリ」が新登場！これを記念して11月12日(日)にはカープ選手がやってきます。永川選手や嶋選手などの現役選手と庄原市スポーツ少年団との野球教室※要事前申込、誰でも参加できるお楽しみ抽選会などのイベントを開催します。
※12日当日はイベント開催のためキャンチボールエリアの使用は15時からになります。
※雨天の場合は庄原市総合体育館で開催します。
問い合わせ
備北公園管理センター
☎0824-72-1880
☎0824-72-1880
☎0824-72-1880
☎0824-72-1880



公園でキャンチボールをしよう！
カープ選手がやって来る！

「ふれあい市長室」の日程

■とき 12月9日(土) 9時～12時
■ところ 総領支所

※公務により実施できない場合もあります。
※道路の改良・維持・修繕などの要望、陳情は、事業担当課へお願いします。
■問い合わせ 情報推進課広報統計係
☎0824-73-1159

時悠館 考古学体験こども教室

●石器づくり体験(石器の話と実技)
とき: 11月12日(日)
●縄文土器づくり体験(粘土づくり)
とき: 11月26日(日)
ところ: 時悠館研修室
対象: 小学校4年生から中学校3年生
募集人数: 15人

食彩館しょうばら ゆめさくら

☎0824-75-4411

【11月のイベント情報】

●ウインターイルミネーション・オブジェ作り
とき 11月12日(日)・19日(日) 10時～16時
●庄原華道連盟作品展
とき 11月19日(日) 9時～16時
●陶芸講座～土から作る器作り～
とき 11月25日(土) 13時30分～16時
参加費 1,500円 定員20人
●ゆめさくら手作り講座～手作りこんにやく～
とき 11月26日(日) 13時30分～16時
参加費 1,500円 定員20人

ゆめさくら交流ホール・実技体験室は、料理講座・体験講座・作品展示会・研修会議等にご利用いただけます。申し込み・問い合わせは事務室まで。