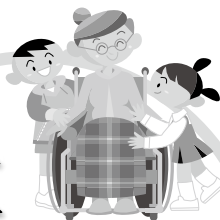


平成22年度

福祉 タクシー券 の交付が始まります

3月26日から受付開始



【対象者】

市内に住所があつて、次の①～③のいずれかの手帳をお持ちの方。

- ① 身体障害者手帳1級、2級、3級、4級
- ② 療育手帳マルA、A、マルB
- ③ 精神障害者保健福祉手帳1級、2級

【助成内容】

1枚300円分の福祉タクシー券を60枚交付します。(平成22年5月以降に、新たに手帳を取得または転入された方は、その月に応じて交付枚数が少なくなりますが)

【手続きに必要なもの】

- 障害者手帳
- 申請に来られる方の印鑑

血液透析タクシー券について

血液透析を受けている方については、血液透析タクシー券の交付、または交通費の助成制度がありますので、ご相談ください。

【手続きに必要なもの】

- 障害者手帳
- 印鑑
- 医療機関の証明

【問い合わせ先】

社会福祉課障害者福祉係
☎0824731210
各支所保健福祉室または市民生活室

【申請時期】
申請は、新年度の予算議決後(3月26日の予定)から受け付けます。(使用できるのは、4月1日からです)

市は、障害のある方の社会参加を促進するため、タクシー料金を助成する「福祉タクシー券」を交付しています。

●平成21年度から交付対象者を身体障害者手帳4級所持者まで拡大しています。

●4月からご利用になる方は、申請をお願いします。

●申請窓口は社会福祉課または各支所の保健福祉室・市民生活室です。

Relief security days

安心・安全な毎日のために

庄原警察署 ☎0824720110

高齢者・子どもを見たら、注意モード運転

高齢者の交通事故が多発

- 高齢者が関係した人傷事故70件(53%)
- 増加原因は、高齢者の社会参加機会の増加、身体機能の衰えによる運転操作・判断の誤りなど。

地域別交通事故発生状況(平成21年)

区分	人傷事故(件)	死者数(人)	負傷者数(人)	物損事故(件)
庄原地域	71	2	87	437
西城地域	14	0	18	79
東城地域	28	0	38	149
口和地域	4	0	7	21
高野地域	4	0	14	23
比和地域	3	1	2	15
総領地域	8	0	9	16
管内全域	132	3	175	740

交通死亡事故発生状況(平成21年)

発生日	発生場所	事故形態
5月5日	比和町	単独
9月27日	永末町	正面衝突
11月29日	一木町	人対車両



悪質な訪問販売に注意!

暖かくなると、悪質な訪問販売が来るかもしれません。

● 悪質な訪問販売業者が来たら、110番通報などで警察に知らせてください。被害に遭っていないくても、警察官が駆けつけて対応します。

【被害に遭わないために】

● 必要のない物や労務の提供などに

は、あいまいな返事はせず、きつぱりと断る。

● 依頼や承諾をしていないのに、業者が勝手にしたことにはお金を払わない。

● 1人で断るのが難しいければ、近所や警察に連絡して複数で対応する。