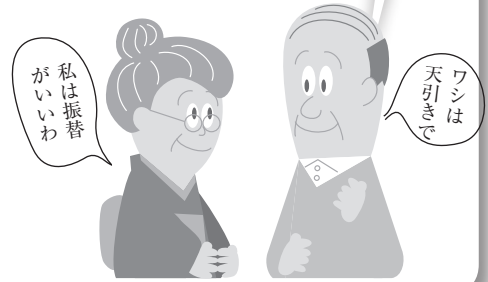


平成 21 年 4 月～  
**天引きから  
 振替に変更可能**  
 後期高齢者医療 国保の保険料(税)



4月1日から、「後期高齢者医療の保険料」と「国民健康保険税」は、年金天引き（特別徴収）から口座振替による納付への変更が可能になります。

現在、特別徴収されている方や、年齢到達などにより4月から新たに特別徴収の対象となる方で、今後、口座振替での納付を希望する方は、税務課または各支所市民生活室の窓口で変更の手続きをしてください。（金融機関での口座振替依頼手続きが前提となります。）

1月20日までに手続きをすると、4月分から特別徴収が中止され、7月から口座振替で納付することが出来ます。どちらを選択しても、支払う保険料(税)の総額は変わりません。ただし、口座振替の納期は年8回になります。なお、1月20日を過ぎると、6月分以降の変更になります。※引き続き特別徴収を希望する方は、手続きは不要です。

問い合わせ 保健医療課 (☎0824-73-1155)

税務課 (☎0824-73-1146)

**市の  
 広告事業**

広告媒体にホームページバナーなどを追加  
**平成 21 年度広告主を募集します !!**

★募集期間 2月2日～2月20日

財政課理財係 ☎0824-73-1202

名称	ホームページバナー (市ホームページのトップページへのバナー広告)	共通封筒 (市のすべての部署が市民をはじめ、国・県・その他行政機関等への送付する文書などに使用する封筒裏面への広告)		広報紙 (平成21年4月～平成22年3月号へ掲載する広告)		納税通知用封筒 (平成21年度に使用する納税通知書等の通知用封筒裏面への広告)
		長形3号	角形2号			
募集枠	5枠	1枠	2枠	※各月によって異なります。		2枠
規格	縦50×横150(ピクセル) ※形式: GIF又はJPEG (アニメーション可) ※容量: 5キロバイト以下	縦60×横100 (mm)		①縦45×横173 (mm)	②縦45×横85 (mm)	縦65×横85 (mm)
広告料	10,000円/月	70,000円以上を最低価格として申込額の最も高い額を提示した事業者へ決定	35,000円以上を最低価格として申込額の最も高い額を提示した事業者へ決定	1色 25,000円   15,000円 カラー 50,000円   30,000円		1枠120,000円以上を最低価格として申込額の最も高い額に2枠を決定(広告の色は黒1色)
配布数量等	アクセス数約53,000件/月	70,000枚	35,000枚	毎月約16,000世帯		135,000枚
備考	<ul style="list-style-type: none"> <li>■掲載期間: 平成21年度中(掲載は月単位・最長12か月まで)</li> <li>■応募多数の場合は、市内事業者を優先し先着順</li> <li>■募集期間終了後も随時受付</li> </ul>	<ul style="list-style-type: none"> <li>■広告掲載期間は平成21年度中(ただし、封筒の在庫限り)</li> <li>■広告の印刷は単色(濃淡のある原稿は不可)</li> <li>■応募多数の場合は市内事業者を優先し申込額の最も高い順</li> </ul>	<ul style="list-style-type: none"> <li>■カラー広告は裏表紙のみ(①の規格で2枠分まで)</li> <li>■掲載期間は月単位とし、連続3か月以上1割、7か月以上で2割の広告料を割引</li> <li>■募集期間終了後も随時受付(掲載は申請の翌々月)</li> <li>■応募多数の場合は市内事業者を優先し先着順</li> </ul>	<ul style="list-style-type: none"> <li>■広告期間は平成21年度中(ただし、封筒の在庫限り)</li> <li>■応募多数の場合は、市内事業者を優先し申込額の最も高い順</li> </ul>		

その他、市営バスや公用車など随時広告を募集していますので、財政課理財係へお問い合わせください。広告の詳細については、市ホームページ (<http://www.city.shobara.hiroshima.jp/>) へも掲載しています。