

生活相談

Life consultation

身体障害者補装具判定会

【聴覚】12月18日(木) 受付 13時～14時

備北地域事務所第3庁舎 ※1週間前までに 社会福祉課障害者福祉係 ☎0824-731-2110

人権相談(特設)

各地域で人権擁護委員が相談に応じます。

▼庄原地域 とき 1月13日(火) 13時30分～16時30分

▼東城地域 とき 1月8日(木) 13時30分～16時30分

▼口和地域 とき 12月18日(木) 13時30分～16時30分

13時30分～16時30分 ところ 比和文化会館

総領地域

とき 1月13日(火) 9時～11時

総領健康福祉センター 三次人権擁護委員協議会 ☎0824-621-2572

定期巡回児童相談

備北こども家庭センターが子育てに関する相談に応じます。

▼庄原地域 とき 12月18日(木) 10時～15時

▼知的 とき 1月13日(火) 13時30分～16時30分

障害者相談員定期相談会

【庄原地域】 とき 1月12日(月) 13時30分～16時30分

ところ 庄原市ふれあいセンター相談室

※事前予約もできます。 社会福祉課障害者福祉係 ☎0824-731-2110

健康相談

広島県備北地域保健所(三次市十日市東)で実施する健康相談です。事前に電話でご予約ください。秘密は厳守します。

▼心の健康相談 ストレス、うつ病などの心の健康に不安のある方やその家族からの相談に応じます。 とき 12月16日(火) 13時～14時30分

▼エイズ検査・相談 検査は無料・匿名で受けられます。結果はその日にお知らせできます。相談は随時受け付けています。 とき 1月14日(水) 13時～15時

【庄原文芸】第37号原稿の文芸活動の広場です。今年も次の要領で原稿を募集します。 応募資格 庄原市文化協会加盟のサークルに所属している人、および庄原市内に在住・勤務・通学の人、もしくはは当協会より特別寄稿をお願いした人。

募集 郵便振替 口座番号 0139013150520 名義 庄原市文化協会 「庄原文芸」係 応募締切 1月31日(土) 送付先 〒727-0005 庄原市川手町1318-3 「庄原市文化協会」 庄原文芸「係」 林 武志 宛

無料登記相談所

司法書士などによる「無料登記相談所」を、毎月第2木曜日に開設します。 登記申請手続きなど、登記に関することなら、何でもお気軽にご相談ください。また、予約も受け付けますので、ご希望の方は三次支局(☎0824-621-5070)までご連絡ください。

とき 1月8日(木) 10時～12時 13時～15時

庄原市ふれあいセンター 問い合わせ 広島法務局 民事行政調査官室 ☎0821-2281-5690

募集

Collection

新しいお見合いのカタチ

まずはお父さんお母さんでお見合い交流会 独身の子を持つ親同士の情報交換会です。出会う機会が少ない子に代わって、親同士が情報を交換し合い良縁を探します。当日は、子の写真やプロフィールを持ってご

放送大学学生募集

放送大学は、テレビ・ラジオなどを利用して授業を行う正規の通信制大学です。平成21年4月に入学する学生を募集します。入学試験はありません。 募集期間 12月15日(月)～ 2月28日(土) 資料請求・問い合わせ 放送大学広島学習センター ☎0821-2471-4030

三次看護学校学生募集

Table with 5 columns: 学科, 募集人員, 受験資格, 修業年限, 受付期間, 試験日. It lists details for two nursing courses: 第一看護学科 (60 people) and 第二看護学科 (20 people).

問い合わせ 県立三次看護専門学校 ☎0824-62-5141

「庄原文芸」第37号原稿

応募資格 庄原市文化協会加盟のサークルに所属している人、および庄原市内に在住・勤務・通学の人、もしくはは当協会より特別寄稿をお願いした人。

募集部門 詩(一人一篇)、短歌(二人四首)、俳句・川柳(一人6句)、写真・絵(一人1点)、小説・随筆・創作・記録など(一人1点) 出稿料 原稿用紙1枚を1,500円とし、以後1枚増すごとに500円を加算してください。 文中に写真を挿入される場合は、写真E版1枚を原稿用紙1枚分に換算してください。 「写真・絵」部門は、誌面1ページ使用のため原稿用紙3枚分になります。(出稿料2,500円、カラー15,000円) なるべく各サークルでまとめて、次の口座まで振り込んで

備北短歌大会作品募集

備北地域の文芸活動の交流を深め、地域文化の発展を図る短歌大会です。 作品 自由詠一人2首以内(自作・未発表のもの)所定の出詠票による。 出詠料 1首につき1,000円(出詠時に納入)

原稿用紙は縦書きです。文字は丁寧にお書きください。作品には、住所・氏名をお忘れなくご記入ください。 問い合わせ 林 武志 ☎0824-721-32286

漬物伝承講座

庄原市の新鮮な野菜を使ったおいしい漬物、田舎の味に挑戦してみませんか。 とき 1月29日(木) 9時30分～12時 ところ 食彩館しょうばら 「ゆめさくら」

内容

・サラダ感覚浅漬け ・白菜漬け 参加費 漬物樽(10リットル程度)を持参される方 500円 持参されない方 1,000円 定員 30人程度 申込期限 1月16日(金) 申し込み・問い合わせ 農林振興課農業振興係 ☎0824-731-1132

その他

特別慰労品の贈呈

恩給欠格者、戦後強制抑留者および引揚者の皆さんに対して、内閣総理大臣名の「特別慰労品」を贈呈しています。

過去に内閣総理大臣名の書状などを受けた方、または書状などの請求をしなかった方も対象です。

ご本人からの請求に基づいて贈呈されますので、ご遺族などは対象になりません。

請求期限は、平成21年3月31日です。請求書類は、社会福祉課および各支所担当室にあります。

特別慰労品は、対象者の区分に応じ、それぞれ右欄に掲げた特別慰労品のうち、ご希望のもの1点になります。

問い合わせ

独立行政法人 平和祈念事業特別基金 無料電話 0120-234-9933

（月）金、9時15分～17時15分 社会福祉課障害者福祉係 0824-731-2110

Table with 2 columns: 対象者・区分 and 特別慰労品. Rows include 恩給欠格者, 戦後強制抑留者, and 引揚者.

※1. 対象者の区分の2つ以上に該当する場合であっても、いずれかの区分の特別慰労品1点のみ。 ※2. 外地とは、日本の国土からみて、外国の土地。第二次大戦敗戦前に、本土以外の日本領土を呼んだ語。

家屋の取り壊しや 新増築の届け出を

固定資産税は、その年の1月1日現在に、固定資産（土地、家屋、償却資産）を所有している方に課税される税金です。

家屋を取り壊された場合や、災害などによって家屋が滅失した場合には、「家屋異動申告書」を税務課または最寄りの支所税務担当係に提出してください。

取り壊しまたは滅失した家屋の固定資産税は、翌年度から課税されません。

また、家屋を新築・増築した場合や、家屋の用途を変更された場合（住宅から店舗へ、店舗から倉庫へなど）も、あわせて連絡をお願いします。

問い合わせ 税務課資産税係 0824-731-1144

工業統計調査にご協力を

12月31日を基準日として、工業統計調査を実施して、

ます。この調査は、製造事業を営む事業所を対象に、その活動実態を明らかにすることを目的とし、その調査結果は、経済白書の作成に利用されるなど、国や地方公共団体の行政施策の重要な資料として利用されます。

今年はずべての製造事業所が調査対象になります。年末年始にかけて、ご多忙中とは思いますが、対象となる事業所には調査員が伺いますので、調査に対するご協力をお願いします。

なお、提出していただいた調査票については、統計法に基づきその内容の秘密は厳守されますので、正確なご記入をお願いします。

問い合わせ 企画課広報統計係 0824-731-1159

橋梁の点検にご協力を

市は、本年度から4年間で市が管理する約1100橋の道路橋の長寿命化および橋梁の修繕・架け替えに係る費用の縮減を図り、合理的で効果的に維持管理をす

るため、橋梁長寿命化修繕計画を策定します。

本年度は準備作業として、市が管理する橋梁の位置や構造などの現地情報を収集する作業を業者に委託し12月から実施します。この作業で、橋梁に隣接する個人の所有地に立ち入りをさせていただく場合があります。ご理解とご協力をお願いします。

問い合わせ 建設課第1木係 0824-731-1152

Advertisement for e-Tax and Shizuhara Legal Association. Includes text: 「この社会あなたの税がいきている」 and contact info for 庄原法人会.

水道管にも冬じたくを

本格的な寒さを迎える季節となりましたが、水道管の防寒対策は万全ですか。

気温がマイナス4度以下になると、防寒の不十分な水道管は凍ったり、破裂したりすることが多くなります。水道管が破裂して漏水が起これば、修理代や水道料金などを負担していただくことになるばかりでなく、水源の無駄使いにもなります。

凍りやすい水道管は、タオルや毛布、専用のチューブなどを使って必ず防寒し、破裂事故を防ぎましょう。

凍ってしまったら...

凍った部分にタオルをかぶせて、その上からぬるま湯をゆつくりかけて溶かしてください。

破裂したら... 水道メーターボックス内にあるバルブを閉めて、お近くの指定給水装置工事業者に修理を依頼してください。

問い合わせ 水道課工務係 0824-731-1170

あっぱれ庄原

全国レベルの大会出場者、全国・県レベルの大会、市が共催する各種大会などの上位入賞者を掲載します。（敬称略）

全国大会

JOCジュニアオリンピック 2008全国卓球選手権大会 (11月22日～24日・宮崎県) ▼14歳以下の部 7位 中田一也 (庄原中2年)

県大会

広島県高校駅伝 (11月2日・三次市)・優勝 松井智靖 (世羅高1年・高町) 藤川拓也 (世羅高1年・水越町)

広島県民体育大会・陸上競技の部

(11月9日・尾道市) ▼男子中学生4×100m 5位 庄原中 (田辺優作、松田 佳、門世鴻佑、森信匠吾) ▼男子中学生200m 5位 松田 佳 (庄原中3年)

▼女子中学生砲丸投げ 4位 川本奈月 (庄原中3年)

広島県防犯連合会

防犯作文 優秀賞 溝口もえ (西城中2年) 広島県公衆衛生大会 環境啓発ポスターコンクール 優秀賞 吉浪 明 (西城中3年)

その他

庄原市民健康づくり グラウンド・ゴルフ大会 (10月19日) 上野総合公園陸上競技場 ▼男子団体の部 優勝 庄原3 (清水忠昭、佐藤禎征、若山隆史、久山佐和人、船頭 宏) 準優勝 帝釈A

（村上征二郎、加藤公民、木村逸則、小林幹雄、瀬戸昭静） 第3位 西城1 (吉原正登、柳生重登、下田三三、牧原廣登、主田重登) ▼女子団体の部 優勝 庄原8 (渡部和江、篠原愛子、瀬尾二三、市川千枝、竹下悦子) 準優勝 高野2 (瀬尾トシコ、赤水高子、飯島月恵、中村美恵子、名越和子) 第3位 帝釈C (伊藤ハルミ、川辺スミコ、瀬戸コシズ、八藤トシ子、野口明代) ▼男子個人の部 優勝 渡部 保 (庄原2) 準優勝 小谷汎史 (東城上A) 第3位 船頭 宏 (庄原3) ▼女子個人の部 優勝 中村美恵子 (高野2) 準優勝 瀬尾トシコ (高野2) 第3位 八藤トシ子 (帝釈C)

Advertisement for Sokuuri Real Estate. Text: 「住みなれた今のご自宅が “新築の輝き” で甦ります」. Includes phone number 0120-356-218 and website http://www.sokkuri3.com.

農業委員会委員選挙  
人名簿登録申請書

農家の皆さんは提出を  
この申請書は、10アール以  
上の農地を耕作されている  
皆さんに、毎年提出してい  
だいています。

12月19日ごろ、申請書を  
郵送しますので、早めに提出  
してください。

なお、25日までに用紙が届  
かないなど、不明な点があり  
ましたら、農業委員会事務  
局までお問い合わせくださ  
い。

提出方法 同封の返信用封  
筒で農業委員会へ返送して  
ください。

提出期限 1月10日(土)  
問い合わせ  
農業委員会事務局

0824-73-1133  
または各支所地域振興室



市内の主な施設 年末年始の業務状況

年末年始の業務予定については、次の表の通りです。■の部分  
が休業日となりますのでご確認ください。  
なお、「出生」、「死亡」、「婚姻」など戸籍に関する届け出や、  
埋火葬、斎場使用の許可手続きなどは、休み中  
でも取り扱います。詳しくは担当課までお問い合わせください。

施設名	電話番号	12/27(土)	28(日)	29(月)	30(火)	31(水)	1/1(木)	2(金)	3(土)	4(日)
市役所(本庁・各支所)	☎ 0824-73-1123									
保健センター	☎ 0824-72-7074									
田園文化センター	☎ 0824-72-1159									
総合体育館	☎ 0824-72-8000									
ふれあいセンター	☎ 0824-75-0301									
市民会館	☎ 0824-72-0849									
西城市民病院	☎ 0824-82-2611	(救急対応は24時間実施しています)								
時悠館	☎ 08477-6-0161									
ごみ処理	収集									
	持ち込み	備北クリーンセンター	☎ 0824-72-2044							
		リサイクルプラザ	☎ 0824-72-1398							
		東城クリーンセンター	☎ 08477-2-0214							
東城資源ごみ集積所		☎ 08477-2-1026								
市金庫(庄原市指定金融機関派出)	☎ 0824-73-1142									

■が休業日 ※その他の施設については、直接各施設へお問い合わせください。

備北丘陵公園  
だより



35万球、光の森のファンタジー  
～ハートフル&  
ファンタスティック  
イルミネーション～

備北公園管理センター  
☎0824-72-7000 (http://www.bihoku-park.go.jp/)

「北入口会場」の2会場に  
なりました。

「メイン会場」は、これまで  
イルミネーション会場となっ  
ていた中入口周辺で、「北入  
口会場」は、今年4月にオー  
プンした北入口周辺を中心  
とする会場になります。

北入口会場の見どころ

庄原市街地から国道43  
2号線を上った正面の入口  
が「北入口」です。赤い屋根  
の「エントランスセンター」国  
兼「国兼池を望む」湖畔広  
場があり、これらの施設に  
ダイナミックなイルミネー  
ションを展開します！

☆イルミネーションツリー  
(高さ約24m)

大きなつぼのツリーが新  
登場！公園の外から見られ  
るかも。白く輝くLEDのツ  
リーは必見です。

☆光のガーデン「ハート&  
ローズ」(幅約100m、  
奥行き約50m)

湖畔広場を埋め尽くす  
光るばらの花、その中心に

は光輝くハートが。エントラ  
ンスセンターの2階テラスか  
らの眺めは、きつとロマンチッ  
クな気分になってくれます。

☆イルミネーション  
ディナーも楽しめる！

エントランスセンター2階  
に「展望レストラン」にか  
ねがオープン。ホテルシエ  
ラが腕によりをかけたフレ  
ンチディナーをお楽しみい  
ただけます。

期間中の土・日曜日と12  
月20日(土)～12月25日  
(木)に営業。ディナーは予  
約制で、1日30名様限定、一  
人3,500円です。

ご予約・お問い合わせは「中  
の茶屋」  
☎0824-72-7211

メイン会場の見どころ

「棚田の光る森」や「光と  
音楽のスターライトツリ  
ー」、「ビッグパネル」など、お  
なじみのイルミネーションに  
加え、今年は「オーロラの森」  
が登場します！

夜空に神秘的にゆらめく  
オーロラをイメージしたイル

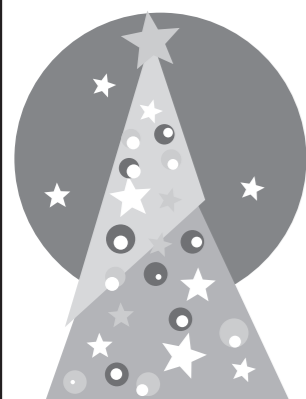
ミネーションは、長さが約80  
mもあります。空には星座  
のイルミネーションも輝いて、  
星物語を表現しています。  
オーロラが降り注ぐ北の  
街の景色をぜひご覧ください。

平日も開催中！

期間中は、平日も21時ま  
で毎日(8月(月)、15日(月)  
は休園)点灯し、平日が断  
然おすすめです(ご入園は  
20時まで)。

年末年始の開園日

年内は30日(火)まで開  
園します。31日(水)、1月  
1日(祝)は休園日となり、  
新年は1月2日(金)から  
開園します。



**広告** メガネの御用命は「敬ちゃん時計店」及び「メガネハウス タケダ」をご利用下さい。

12種類のレンズが選べるセット  
《メガネ出来上り価格》  
レンズ付一式 **¥19,000**

①スタンダードレンズ ⑦くもりにくいレンズ  
②非球面レンズ ⑧遠近両用レンズ(初めの方へ)  
③薄型非球面レンズ ⑨遠近両用レンズ(薄型でスリム)  
④超薄型レンズ ⑩遠近両用レンズ(ドライブレ)  
⑤ガラスレンズ ⑪中近両用レンズ(デスクワークに最適)  
⑥調光ガラスレンズ ⑫近々両用レンズ(手元がワイドに)

●その他、各種価格のメガネも出来ます。

宝石・メガネ・時計・補聴器・修理  
〒727-0012 庄原市中本町2丁目1-3  
TEL.(0824)72-0377  
0120-21-7655  
【営業時間/8:15~19:00 定休日/第1,第3日曜日】

金・プラチナ買取専門ショップ

**金・プラチナ  
お売り下さい**

宝石箱の中で眠っているリングやネックレス、  
デザインが古くなって使っていない貴金属、是非お持ち下さい。

宝石・バッグ・舶来ウォッチ  
〒728-0013 三次市十日市東4-1-30  
ショッピングセンター サンダリアン2F  
TEL.(0824)75-0037  
【営業時間/午前9:30~午後7:30】

メガネ・補聴器の職人技  
メガネハウス **タケダ**  
Professional shop of glasses

〒727-0013 庄原市西本町2-19-1  
ジョイフル 2F  
TEL.(0824)75-0037  
【営業時間/午前9:30~午後7:30】

宝石・バッグ・舶来ウォッチ  
ブランドショップ **タケダ**  
〒728-0013 三次市十日市東4-1-30  
ショッピングセンター サンダリアン2F  
TEL.(0824)65-0522  
【営業時間/午前9:30~午後7:30】

**広告** 住まいの相談所

家の  
よろずや  
万屋

新・増改築

建築工事業 許可(般-18)第1845号 公共下水道登録番号128号

**有限会社 藤本工務店**

☎(0824)72-3146

下水道及び浄化槽設置承ります

http://www1.ocn.ne.jp/~fujimo-k/index.html

FUJIMOTO



### 休日診療のご案内

12月・1月の休日診療については、次のとおりです。

▶庄原地域		
12月7日(日)	庄原赤十字病院	☎0824-72-3111
14日(日)	林医院	☎0824-72-0121
21日(日)	戸谷医院	☎0824-72-3131
23日(火)	牧原医院	☎0824-72-0057
28日(日)	河本医院	☎0824-75-0311
31日(水)	林医院	☎0824-72-0121
1月1日(木)	戸谷医院	☎0824-72-3131
2日(金)	庄原赤十字病院	☎0824-72-3111
3日(土)	牧原医院	☎0824-72-0057
4日(日)	笠間医院	☎0824-72-0535

※庄原赤十字病院については、救急患者に限ります。

▶東城地域		
12月7日(日)	三上クリニック	☎08477-2-1151
14日(日)	こぶしの里病院	☎08477-2-5255
21日(日)	東城病院	☎08477-2-2150
23日(火)	瀬尾医院	☎08477-2-0023
28日(日)	こぶしの里病院	☎08477-2-5255
29日(月)	細川医院	☎08477-2-0054
30日(火)	東城病院	☎08477-2-2150
31日(水)	こぶしの里病院	☎08477-2-5255
1月1日(木)	日伝医院	☎08477-2-2180
2日(金)	東城病院	☎08477-2-2150
3日(土)	三上クリニック	☎08477-2-1151
4日(日)	こぶしの里病院	☎08477-2-5255

### 市税・水道料金・下水道使用料 納付は口座振替が便利です

手続きは各金融機関の窓口でお願いします。

※残高確認も忘れないでください。

- ▶ 税務課収納係 ☎0824-73-1145
- ▶ 下水道課管理係 ☎0824-73-1175
- ▶ 水道課業務係 ☎0824-73-1197

### 広報日記

▶ 今回の特集取材で、食料の国内生産が12兆円、輸入が6兆円、合わせて18兆円が、最終的に80兆円の消費に膨らんでいるのを知って、付加価値をつけることの大切さを改めて感じました(7ページ参照)。これまで農村は、もうけることへの抵抗感があるのか、『損をしても喜ばれればよい』と人が良すぎたのかもしれない。しかし、利益を出し生産が続けられてこそ、地域の継続的な発展があると思います。これからは少し「地域資源をマネーに」することを一緒に考えてみませんか。☎



### 犬・猫の引き取り 環境衛生課 ☎0824-72-1398

12月・1月の犬・猫の引き取りは、次の日程で実施します。  
なお、手続きには認印が必要ですので、持参してください。

庄原地域	毎月第1～第4火曜日 12月9・16日 1月6・13・20・27日	11:00～11:10 東自治振興センター 11:25～11:35 仮庁舎 11:50～12:00 数信自治振興センター
西城地域	毎月第1・第3木曜日 12月18日、1月15日	9:00～ 9:10 西城支所前
東城地域	毎月第1・第3木曜日 12月18日、1月15日	9:40～ 9:50 小奴可研修センター 10:20～10:30 東城文化会館
口和地域	12月第3金曜日 12月19日 1月第4木曜日 1月22日	11:40～11:50 口和支所前駐車場
高野地域	12月第3金曜日 12月19日 1月第4木曜日 1月22日	13:20～13:30 高野支所横
比和地域	12月第3金曜日 12月19日 1月第4木曜日 1月22日	13:50～14:00 比和支所
総領地域	毎月第2水曜日 12月10日、1月14日	9:40～ 9:50 総領支所 (スクールバス駐車場)

庄原地域の12月23日は、祝日のため定期収集がありません。  
口和・高野・比和地域の12月は変更しています。



### 人の動き (10月末日現在)

- ▶ 住民基本台帳登録人口  
人口 41,813人(前年比-802人)  
男 19,818人(前年比-388人)・女 21,995人(前年比-414人)  
世帯数 16,114世帯(前年比-103世帯)
- ▶ 外国人登録人口  
人口 337人(前年比+7人)



### 男女共同参画コーナー 女性児童課 ☎0824-73-1243 男女共同参画シンボルマークを募集します!

来年度、男女共同参画社会基本法制定10周年を迎えるにあたり、男女共同参画シンボルマークを広く募集します。

● 募集内容 男女共同参画推進を広く呼びかけるためのシンボルマーク

● 応募締切 12月26日(金)(必着)

● 応募方法 応募用紙により、電子メールまたは郵送にて送付

[応募・問い合わせ先]

内閣府男女共同参画局総務課広報啓発係 ☎03-3253-2111

詳しくは男女共同参画ホームページをご覧ください

[http://www.gender.go.jp/symbol/symbol\\_bosyu.html](http://www.gender.go.jp/symbol/symbol_bosyu.html)

配偶者・パートナーからの  
**暴力で悩んでいませんか**  
～あなたは“ひとり”じゃない～

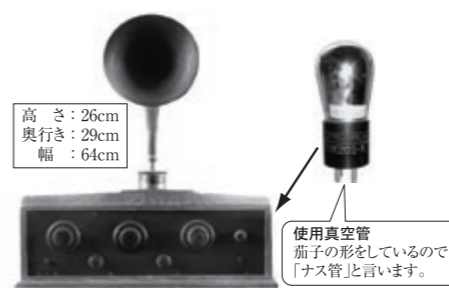
広島県広島こども家庭センター 女性相談課  
(配偶者暴力相談支援センター・婦人相談所) ☎082-254-0391  
広島県備北こども家庭センター 相談援助課  
(配偶者暴力相談支援センター) ☎0824-63-5181(内線2313)  
庄原市役所 女性児童課 ☎0824-73-1243

### 口和郷土資料館

☎0824-87-2230

開館日 月・木・土 9時～17時

### 展示品紹介 真空管式ラジオ受信機とラジオ放送



これは、ラジオ放送開始間もない、大正14年ごろに作られた「真空管式中波ラジオ受信機」です。

このラジオは、真空管5本を使用した5球式で、大きな木製の箱に収められ、電源部は別となっています。ラッパ型のスピーカーがついた最高級品であり、大変高価でした。

放送開始当時は、ヘッドホンで一人しか聴けない「鉱石式ラジオ」が一般的でしたが、のちに、「電池」を使った「真空管式ラジオ」のスピーカーで、放送をみんなで楽しめるようになりました。

真空管の発達により、電灯線を電源として使用できるようになり、高価で面倒な電池交換が不要となりましたが、当時のラジオは操作が難しく、簡単に放送を聴くことができませんでした。

戦後は、真空管式ラジオからポケットにも入る小型の「トランジスタ式ラジオ」が出現し、その後の電子技術の進歩で、多機能でより身近な「ラジオ」へと進化しています。

大正14年3月22日、JOAK東京放送局が日本初の「AMラジオ放送局」として開局。これが電波を使って多くの人々へ情報を発信する「放送」の始まりです。その後、昭和26年には民間ラジオ放送局も開局し、昭和30年代後半には「FMラジオ放送」も始まり、音質の良いステレオ放送も楽しめるようになりました。

#### ラジオ放送の歴史

- ・大正 9年 11月：アメリカペンシルバニア州で、世界初のラジオ放送開始。
- ・大正 14年 3月：JOAK東京放送局(NHKではない)が開局。聴取料⇒月額1円
- ・大正 15年 8月：日本放送協会(NHK)発足。
- ・昭和 3年 7月：NHK広島放送局開局。
- ・昭和 27年 10月：RCC中国放送局開局。
- ・昭和 37年 9月：NHK広島放送局FM試験放送開始(44年本放送開始)。

#### ラジオの価格(昭和2年当時)

- 鉱石式ラジオ 14～15円
- 真空管式ラジオ
  - ・ 1球式ラジオ 30円
  - ・ 2球式ラジオ 150円
  - ・ 5球式ラジオ 240円
  - ※昭和2年 米1俵10円

### 中小企業を応援します

事業資金の借入れは、信用保証をご活用ください。

県・市の預託融資制度、および各種保証制度で幅広くサポートします。

信用保証のご利用は、お取引の金融機関、県市商工担当課、商工団体、または信用保証協会備北支所へご相談ください。

☎ 広島県信用保証協会 備北支所 ☎0824-62-3917



### 市民ギャラリー「アート多愛夢」 情報BOX

市街地の空き店舗を活用した、各種展示ができる市民ギャラリーです。

★1月の展示案内★

#### 「赤木式創作折り紙展」

とき 9日(金)～12日(月) 10時～17時

#### 「創作折り紙教室」

とき 10日(土) 13時～15時30分  
干支(丑)の折り紙色紙づくり

☎ 庄原市文化協会事務局 ☎0824-72-4347(白川)  
商工観光課商工観光係 ☎0824-73-1179

※展示を希望される団体(または個人)はお申し込みください。使用料はかかりません。



### 「ふれあい市長室」の日程

とき 1月10日(土) 9時～12時

ところ 西城支所

※公務により実施できない場合もあります。

※道路の改良・維持・修繕などの

要望、陳情は、事業担当課へお願いします。

☎ 企画課広報統計係 ☎0824-73-1159



### ゆめさくら

☎0824-75-4411

### 【12月～1月のイベント情報】

- ▶ ゆめさくら講座
  - ◎癒しの空間づくり kouza  
～お正月のこけ玉・松竹梅～  
とき 12月19日(金)  
第1回10時30分～ 第2回13時30分～  
参加費 3,600円 定員 各12人
  - ◎草木染め教室  
～スカーフを染めましょう～  
とき 1月14日(水) 10時～12時  
参加費 2,400円 定員 10人
- ▶ 展示
  - ◎干支・えと展  
期間 12月18日(木)～1月31日(土)  
※12月22日～25日は歳末感謝祭



### しょうばら九日市

毎月9日は、しょうばら九日市

★出店者募集中! あなたのお店を開こう。

★毎月20日が出店申込締切です。

★申し込みは

交流サロンラッキー ☎0824-72-0075 まで

1月 (とき) 1月9日(金) 10時～14時  
(ところ) 中本町商店街周辺  
(のまりが目印)

詳しくはHPで <http://kunchi-ichi.main.jp>