

生活相談

Life consultation

身体障害者補装具判定会

「肢体」 9月18日(木) 受付 13時～14時 ところ

備北地域事務所第3庁舎 ※1週間前までに 社会福祉課障害者福祉係 ☎0824731210

人権相談(特設)

各地域で人権擁護委員が相談に応じます。

▼庄原地域 とき 9月24日(水) 10月14日(火) 13時30分～16時30分 ところ

庄原市ふれあいセンター ▼東城地域 とき 10月2日(木) 13時30分～16時30分 ところ

東城ふれあいセンター ▼西城地域 とき 10月9日(木) 13時30分～16時30分 ところ

西城公民館 ▼比和地域 とき 10月16日(木) 13時30分～16時30分 ところ

土地と登記に関する相談会

農地の転用や登記、その他さまざまな問題について、法務局、司法書士、行政書士、土地家屋調査士、農業委員が相談に応じます。

とき 10月2日(木) 13時～16時 受付 13時～16時 ところ

庄原市役所 2階会議室 高野支所 2階大会議室 問い合わせ 農業委員会事務局 ☎0824731133

催し

Event

口和モーター祭

2年に1度開催される、口和地域のシンボル「牛」をテーマにした「大イベント」。今回は「みりの祭典21」と合同で盛大に行います。

会場内では、国産黒毛和牛の炭火焼や牛も肉の丸焼き、地元特産品などを販売。地元芸能などの発表や歌謡バラエティなど楽しいステージで祭りを盛り上げます。

祭りの一番人気「国産黒毛和牛の炭火焼コーナー」の前売り券(コース220円、2,500円)も販売している。

総領地域

とき 10月10日(金) 9時～11時 ところ

総領健康福祉センター 問い合わせ 三次人権擁護委員協議会 ☎08246222572

定期巡回児童相談

備北こども家庭センターが子育てに関する相談に応じます。

▼庄原地域 とき 9月18日(木) 10時～15時 ところ

庄原市ふれあいセンター ※1週間前までに 女性児童課子育て支援係 ☎0824730051

▼東城地域 とき 10月24日(金) 10時～15時 ところ

庄原市役所東城支所 ※2週間前までに 東城支所保健福祉室福祉係 ☎0847725131

健康相談

広島県備北地域保健所

(三次市十日市東)で実施する健康相談です。事前に電話でご予約ください。秘密は厳守します。

▼心の健康相談 ストレス、うつ病などの心の健康に不安のある方やその家族からの相談に応じます。

とき 9月16日(火) 13時～14時30分 申し込み・問い合わせ

備北地域保健所 保健課保健対策係 ☎08246335181

無料法律相談会

とき 10月1日(水) 10時～15時 ところ

三次市文化会館 内容 民事(不動産、登記、交通事故、金銭問題など)、家事(相談、夫婦・親子関係、遺言など)について相談を受けます。

問い合わせ 広島地方裁判所三次支部庶務課 ☎08246335141

無料登記相談所

司法書士などによる「無料登記相談所」を、毎月第2木曜日に開設します。

皆さんのご声援をよろしくお願ひします。

とき 10月5日(日) 9時10分～ ところ 市総合体育館 問い合わせ 生涯学習課スポーツ振興係 ☎0824731196

※当日は市総合体育館(☎0824728000)へ。

募集

Collection

庄原市文芸大会作品

11月15日(土)に庄原市民会館と庄原自治振興センターで開催される、平成20年度庄原市文芸大会の作品を募集します。

募集作品 短歌(二人一首)・俳句(二人二句)・川柳(一人五句)・現代詩(一人一篇) 応募条件

一入部門(自作未発表作品) 応募方法 短歌、俳句、川柳は、はがきで、現代詩は原稿用紙に書いて封書で応募してください。

応募先 短歌 林武志(川手町13183) 俳句 白川牧子(三日市町1591) 川柳

とき 10月9日(木) 10時～12時、13時～15時 ところ

庄原市ふれあいセンター 問い合わせ 広島法務局民事行政調査官室 ☎08222285690

旧軍人・軍属、遺族等援護相談会

旧軍人などの恩給資格の有無、傷病恩給請求手続き、戦没者の遺族への援護措置、戦没者などの遺族に対する特別弔慰金、戦傷病者等の妻に対する特別給付金などに関する相談会を開催します。

▼三次会場 とき 9月30日(火) 10時～15時 ところ

備北地域事務所 第三庁舎 三次市十日市東461 ☎08246335181

※県庁社会援護課(本館5階)の援護・恩給相談コーナーでは、月曜日から金曜日(休・祝日を除く)まで、毎日相談を受け付けています。

問い合わせ 広島県健康福祉局 社会福祉部社会援護課 ☎0825133036

山本政美(西城町熊野27) ▼現代詩

田中虎市(高茂町16) 締め切り 10月11日(土)必着 問い合わせ 庄原市文化協会 林武志 ☎0824723286

わが家のいち押し! 簡単朝ごはんレシピ募集

朝食の欠食率の高い20歳代、30歳代の男性が簡単に作れるレシピを募集します。審査会を開き、最優秀賞と優秀賞を決定します。

募集期間 9月10日(水)～30日(火) 応募資格 庄原市・三次市に在住の方 応募先

備北圏域食育推進連絡会議(備北地域保健所) 応募用紙は、庄原保健センター、農林振興課、各支所、備北地域保健所にあります。

問い合わせ 備北圏域食育推進連絡会議 ☎08246335181



Advertisement for Fujimoto Co., Ltd. (有限会社 藤本工務店). It features the company logo, contact information (phone: 0824-72-3146), and services offered such as sewer and purification tank installation. The address is 128, Public Sewerage Registration No. 1845, General (18) License, Building Construction Business.

Advertisement for Sokkuri House (新築そっくりさん). It promotes a service where old houses are renovated to look like new ones. It includes the company logo, contact information (phone: 0120-356-218), and the website URL (http://www.sokkuri3.com). The address is 7-29, Nishijima-cho, Higashi-Hiroshima City.

農業技術大学校学生募集

卒業生は、県内各地で農業農村の担い手として活躍しています。

学科と定員 本科50人

園芸課程

(野菜・花き・果樹コース)

畜産課程

(肉用牛・酪農コース)

修業年限 2年

受験資格 将来農業に従事しようとする者、および農業農村の担い手を目指す者で、高卒または同等以上の学力のある者

選考方法 学科試験、小論文、口述試験

▼一般入試(前期)

願書受付

11月13日(木)～12月5日(金)

試験日 12月22日(月)

▼一般入試(後期)

願書受付 平成21年

2月23日(月)～3月12日(木)

試験日

平成21年3月18日(水)

問い合わせ

県立農業技術大学校教務課

0824720094

吾妻山の「黒滝」と「大文字草」

休暇村吾妻山ロッジを起

点に、南の原から黒滝をめぐるとハイキングです。黒滝の岩盤に自生している可憐な花「大文字草」を見ることが出来ます。

とき 9月28日(日)

9時30分～12時30分

集合場所 休暇村吾妻山ロッジ

定員 30人

参加費 1,500円

申し込み・問い合わせ

休暇村吾妻山ロッジ

08248552331

県民の森自然観察

▼比婆山のキノコ観察会

県民の森の秋を食べよう

「ツキヨタケの観察」

とき 10月11日(土)

12日(日)

参加費

1泊3食 1人11,000円

日帰り 1人 2,000円

定員 30人

▼紅葉のブナ林散策

ブナの紅葉をじっくり観察しよう

とき 10月17日(金)

18日(土)

参加費

1泊3食 1人 11,000円

日帰り 1人 2,000円

定員 30人

申し込み・問い合わせ

ひろしま県民の森公園センター

0824842011

※スケジュールなどの詳しい内容は、申込者に別途ご案内します。

その他

農耕用車両に標識を

トラクター・コンバイン・乗用田植機などの農耕用車両は、標識の交付が必要で軽自動車税の対象となります。

該当する車両を所有する方で標識の交付を受けていない方、また、新しく農耕用車両を購入された方は早めに標識の交付を受けてください。

標識の交付が必要な農耕用車両

▼トラクター／コンバイン

道路使用の有無に関わらず軽自動車税の対象となり、標識を付ける必要があります。

▼乗用田植機 道路を使用する場合には標識の交付を受けてください。(車で運ぶ場合は対象外です)

▼動力運搬車 乗用で小型特殊の型式認定を受けているものは対象となります。

問い合わせ

税務課資産税係

0824731144

150万本のコスモス 花も遊びも備北丘陵公園 秋まつり Cosmos Autumn Festival 9/13 ~ 10/19 備北公園管理センター 0824-72-7000

日本最大級! 80品種

コスモスといえばの「秋まつり」。今年も「花の広場」には総数150万本のコスモスがお目見えします。コスモスにはいろいろな品種があり、バラエティーに富んだ花の姿は必見です!

9月中旬からは鮮やかな黄色やオレンジの「キバナコスモス」が、下旬からは赤、白、ピンクの「ドワーフセンセーシヨ

コスモスのお話

コスモスは秋桜と書き表されるほど、日本の秋の風景になじんでいる花です。でも、生まれは日本ではありません。どこかといえば、ちよつと意外に思われるかもしれません。コスモスはメキシコ生まれの花なのです。日本に渡来した時期は諸説ありますが、一般には1879年(明治12年)に東京美術学校(現東京芸術大学)の講師ラグラザ氏がイタリアから種を運んだとされています。明治末期には人気となっていたそうです。

「コスモス」は秋桜と書き表されるほど、日本の秋の風景になじんでいる花です。でも、生まれは日本ではありません。どこかといえば、ちよつと意外に思われるかもしれません。コスモスはメキシコ生まれの花なのです。日本に渡来した時期は諸説ありますが、一般には1879年(明治12年)に東京美術学校(現東京芸術大学)の講師ラグラザ氏がイタリアから種を運んだとされています。明治末期には人気となっていたそうです。

「やまなみ大学祭」& 「やまなみまつり」

公園では、今年で4回目となる「やまなみまつり」が10月12日に開催されます。庄原青年会議所のメンバーが一致団結して行うこのイベントは、庄原の魅力をお客さんに伝えることを目的として開催され、毎回趣向を凝らしたアトラクションが魅力です。特に庄原産の食を楽しめる出店が人気です。

また、当日は「やまなみ大学祭」も開催されます。県北各地域の出展者が、楽しい体験アトラクション(講座)を開催します。会場は大芝生広場です。お気軽にご参加ください。

「コンサート」『神楽の上演』

秋まつり期間中は「コンサート」



※「秋まつり」期間中のイベント、花の開花情報につきましては、公園ホームページもしくは電話にてお気軽にお問い合わせください。

西本町3丁目に新施設を建設します! 業務拡大による職員募集! 看護師 ケアワーカー(介護職員) 調理員 社会福祉法人 長寿会 特別養護老人ホームハピネスヒル

オール電化は中国電力グループの エネラにおまかせ エネラはオール電化の専門会社! 快適な電化ライフをご提案します。 0120-051-131

「この社会あなたの税がいきている」 e-Tax 利用推進運動中 社団法人 庄原法人会

見えてくる 日本の暮らし 住まいから 平成20年 10月1日 住宅・土地統計調査

メガネの御用命は「敬ちゃん時計店」及び「メガネハウス タケダ」をご利用下さい。 12種類のレンズが選べるセット 《メガネ出来上り価格》 ¥19,000



犬・猫の引き取り 環境衛生課 ☎0824-72-1398

9月・10月の犬・猫の引き取りは、次の日程で実施します。
なお、手続きには認印が必要ですので、持参してください。

庄原地域	毎月第1～第4火曜日 9月9・16日 10月7・14・21・28日	11:00～11:10 11:25～11:35 11:50～12:00	東自治振興センター 仮庁舎 敷信自治振興センター
西城地域	毎月第1・第3木曜日 9月18日、10月2・16日	9:00～ 9:10	西城支所
東城地域	毎月第1・第3木曜日 9月18日、10月2・16日	9:40～ 9:50 10:20～10:30	小奴可研修センター 東城文化会館
口和地域	毎月第4木曜日 9月25日、10月23日	11:40～11:50	口和支所
高野地域	毎月第4木曜日 9月25日、10月23日	13:20～13:30	高野支所
比和地域	毎月第4木曜日 9月25日、10月23日	13:50～14:00	比和支所
総領地域	毎月第2水曜日 9月10日、10月8日	9:40～ 9:50	総領支所 (スクールバス駐車場)

※庄原地域の9月23日は、祝日のため引き取りがありません。



献血のご案内

献血を次のとおり実施します。皆さんのご協力をお願いします。

- ▶東城支所 9月16日(火) 10時～11時30分、12時30分～15時
9月17日(水) 10時～11時30分、12時30分～15時
 - ▶庄原赤十字病院 9月18日(木) 11時30分～15時
- ☎保健医療課医療係 ☎0824-73-1155



**男女共同参画コーナー
興味を持ったなら、チャレンジ!**

「やりたい事があっても、時間がない…」
と思っている人は多いのではないのでしょうか。
●家族で家事を分担してみる
●仕事を早く切り上げる日を作る
などの方法で時間をやりくりして、自分磨きの時間を作りましょう。



☎女性児童課男女共同参画係 ☎0824-73-1243

広島県備北こども家庭センター 相談援助課
(配偶者暴力相談支援センター) ☎0824-63-5181(内線2313)

広報日記▶今回の北京五輪は金藤理絵選手のおかげで、10倍楽しむことができました。やはり郷土の選手を応援し、地域が熱くなれることは本当に幸せなことだと感じました。金藤さんの日々の努力を考えると、簡単に「次は」と言にくいのですが、今回の経験を踏まえ、さらに大きな声援を庄原から送りたいと思いました。▶今月から、さらに読みやすく、そして新鮮な紙面を目指し、書体やポイント、レイアウトを少し変更しました。「もっとこうしてほしい」など、ご意見・ご要望があれば企画課までお寄せください。(※)



休日診療のご案内

9月・10月の休日診療については次のとおりです。

- ▶庄原地域
- 9月14日(日) 林医院 ☎0824-72-0121
 - 15日(月) 藤野医院 ☎0824-72-4646
 - 21日(日) 毛利医院 ☎0824-72-2863
 - 23日(火) 備北ななつか病院 ☎0824-75-2070
 - 28日(日) 児玉(納)医院 ☎0824-72-0147
 - 10月5日(日) 庄原赤十字病院 ☎0824-72-3111
- ※庄原赤十字病院については、救急患者に限ります
- ▶東城地域
- 9月14日(日) 日伝医院 ☎08477-2-0023
 - 15日(月) こぶしの里病院 ☎08477-2-5255
 - 21日(日) 細川医院 ☎08477-2-0054
 - 23日(火) 東城病院 ☎08477-2-2150
 - 28日(日) こぶしの里病院 ☎08477-2-5255
 - 10月5日(日) 瀬尾医院 ☎08477-2-2180



**市税・水道料金・下水道使用料
納付は口座振替が便利です**

手続きは各金融機関の窓口でお願いします。

※残高確認も忘れないでください。

- ▶税務課収納係 ☎0824-73-1145
- ▶下水道課管理係 ☎0824-73-1175
- ▶水道課業務係 ☎0824-73-1197



「ふれあい市長室」の日程

とき 10月4日(土) 9時～12時
ところ 比和支所
※公務により実施できない場合もあります。
※道路の改良・維持・修繕などの要望、陳情は、直接事業担当課へお願いします。
☎企画課広報統計係 ☎0824-73-1159



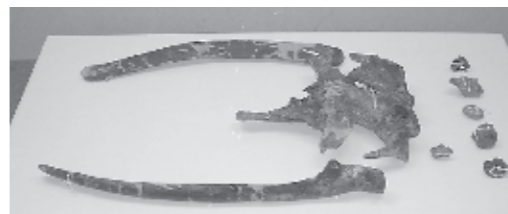
人の動き (7月末日現在)

- ▶住民基本台帳登録人口
人口 41,940人(前年比-787人)
男 19,879人(前年比-383人)
女 22,061人(前年比-404人)
世帯数 16,118世帯(前年比-125世帯)
- ▶外国人登録人口
人口 327人(前年比-7人)

比和博物館

比和教育係 ☎0824-85-3005

展示紹介
「ヤマオカ
クジラ」



このクジラの標本は、ケトテリウム科の新種で、種名 yamaokai、和名 ヤマオカクジラといます。ヤマオカクジラは、発見者の山岡隆信氏の名前から付けられました。

山岡氏は1981年、彼が中学2年の時に庄原市門田町の西城川河床で化石を発見して以来、広瀬繁登先生の指導の下、その発掘を行いました。中央にあるのが、クジラの頭骨で2本並んでいるのが下顎の骨です。

この山間部に海の生物「クジラ」の化石を見て、古代の庄原へタイムスリップしてみませんか?
特別展は9月23日(火)まで。

口和郷土資料館

☎0824-87-2230

開館日 月・木・土 9時～17時



歯の数：21本
歯の間隔：2mm
歯の長さ：32cm
高さ：60cm
奥行き：90cm

展示品紹介 千歯扱き

これは、千歯扱き(せんばこき)といます。鉄片の歯を“櫛の歯状”に並べ、稲などの穂先を歯と歯の間に挟み手前に引くと籾だけが落ちます。

この「千歯扱き」は、元禄時代(1680～1709年)に発明されました。

それまでの竹を割って作られた、「扱き箸(こきはし)」から作業能率は格段に向上しました。最初は竹製の扱き歯でしたが、釘を作る技術を応用して作られた鉄製となり、主に稲の脱穀用として普及しました。歯の断面は隙間に稲が詰まらないように作業性を良くするため、少しずつ改良が加えられ、最初の長方形から明治時代には台形となり、半円形、三角形へと変わっています。歯の数は奇数本で、19本・23本・25本などがありました。名前の「千歯扱き」については、歯が多くあるから「千歯扱き」、あるいは「千束扱き事ができる」などから付けられたとの説があります。1時間当たりの作業能率は、およそ千歯扱きで約45束、足踏脱穀機で約250束～300束、動力式脱穀機では600束以上です。

この「千歯扱き」は、回転式の足踏脱穀機が出現する大正時代まで広く愛用されてきました。その後は、動力式脱穀機そしてコンバインへと進化していきます。

時悠館

☎08477-6-0161

森林体験交流施設活用事業

帝釈峡で過ごす秋の休日。歩いて食べて旬を楽しんで。

- とき 10月11日(土)
- ところ 交流促進センター(時悠館となり)
- 内容 9時～12時 グラウンド・ゴルフ大会
- 参加費 500円 定員 120人
- 内容 13時30分～15時 きのこ料理教室
- 材料費 300円 定員 30人
- 申込期限 10月4日までに電話でお申し込みください。



**市民ギャラリー「アート多愛夢」
情報BOX**

市街地の空き店舗を活用した、各種展示ができる市民ギャラリーです。

10月の展示案内「第4回庄原絵手紙大賞展」
とき 9日(木)～12日(日) 10時～17時

☎庄原市文化協会事務局 ☎0824-72-4347(白川)
生涯学習課社会教育係 ☎0824-73-1188
商工観光課商工観光係 ☎0824-73-1179

※展示を希望する団体(または個人)はお申し込みください。使用料はかかりません。



しょうばら九日市

- ★庄原の秋の味覚を食の市で
- ★ここだけにしかない手仕事の魅力
- ★「ありがとう」と作った人に伝えるお買物
- とき 10月9日(木)10時～14時
- ところ 中本町商店街周辺(のぼりが目印)
- 出店者募集中!
- 詳しくはHPで!「くんちいち」で検索!



食彩館しょうばら

ゆめさくら

☎0824-75-4411

9月～10月のイベント情報

- ▶ふくろう工房展示会
「古民具と古布絵“野菜たちの詩”」
とき 9月10日(水)～10月4日(土)
- ▶癒しの空間づくりkouza～瓦の小山盛り～
とき 9月26日(金) 10時30分～12時30分
- 参加費 1,000円 定員 10人
- ▶フラワーデザイン(マーガレット・フルール主催)
とき 9月10日(水)・17日(水)
- ※申し込みはマーガレット・フルール ☎082-810-5670