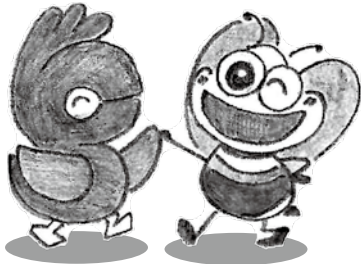


# 第1回 国保の改革

保健医療課国保年金係 ☎ 0824-73-1158

こんにちは！庄原市の皆さんの健康を守るために働くショーショー鳥と腹ハッチーです。  
今月からシリーズで、庄原市国保（国民健康保険）の現状をお伝えします。  
第1回目は「国保制度の改革」です。



ねえハッチー。国保は、ほかの医療保険制度などに加入できない人全てが加入できる保険制度だよ。

1



うん。そのお陰で、誰でも病院にかかるときの負担が少なくて済むんだよ。



そうだね。でもね、国保は市町村が運営をしているんだけど、いろいろな問題を抱えているんだよ。



その問題ってどんなことなの？

2

問題その1！



高齢者が多く、医療の高度化などのため、国保が払わなければならない医療費が高い。

問題その2！



所得の低い世帯が多いため、家計にかかる保険税の負担が重い。

問題その3！



市町村の間で保険税や医療費などの格差が大きく、庄原市のような小規模の国保は、財政運営が不安定になりやすい。



この結果のうち、国保に関する主な改革が次のとおりなんだ。

- ①国保の運営主体を、平成29年度を目途に市町村から都道府県へ移行する。（国保の広域化）
- ②保険税負担の格差是正。（低所得者に対する保険税軽減措置の拡充、賦課限度額の引上げ）
- ③医療給付の重点化（自己負担割合や高額療養費の見直し）

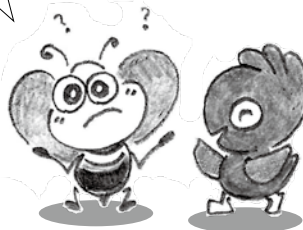
平成26年度には4点の制度改革があったよ。



- 保険税の低所得者軽減拡大  
⇒庄原市では軽減対象世帯が1割増えました。
- 保険税賦課限度額の引上げ  
⇒合計4万円引き上げました。
- 70歳から74歳までの医療費自己負担割合を本来の2割に段階的に適用
- 高額療養費区分の細分化

3

国保制度って今からもっと変わるの？



そうだね。大きなテーマでもある「国保の広域化」へ向けて、これからも国などでいろいろな検討がされるんだよ。

4

これからも国保の改革について決まったことがあれば、広報紙などを通じて、皆さんにお知らせします。次回は、高額療養費の改正についてお知らせします。

