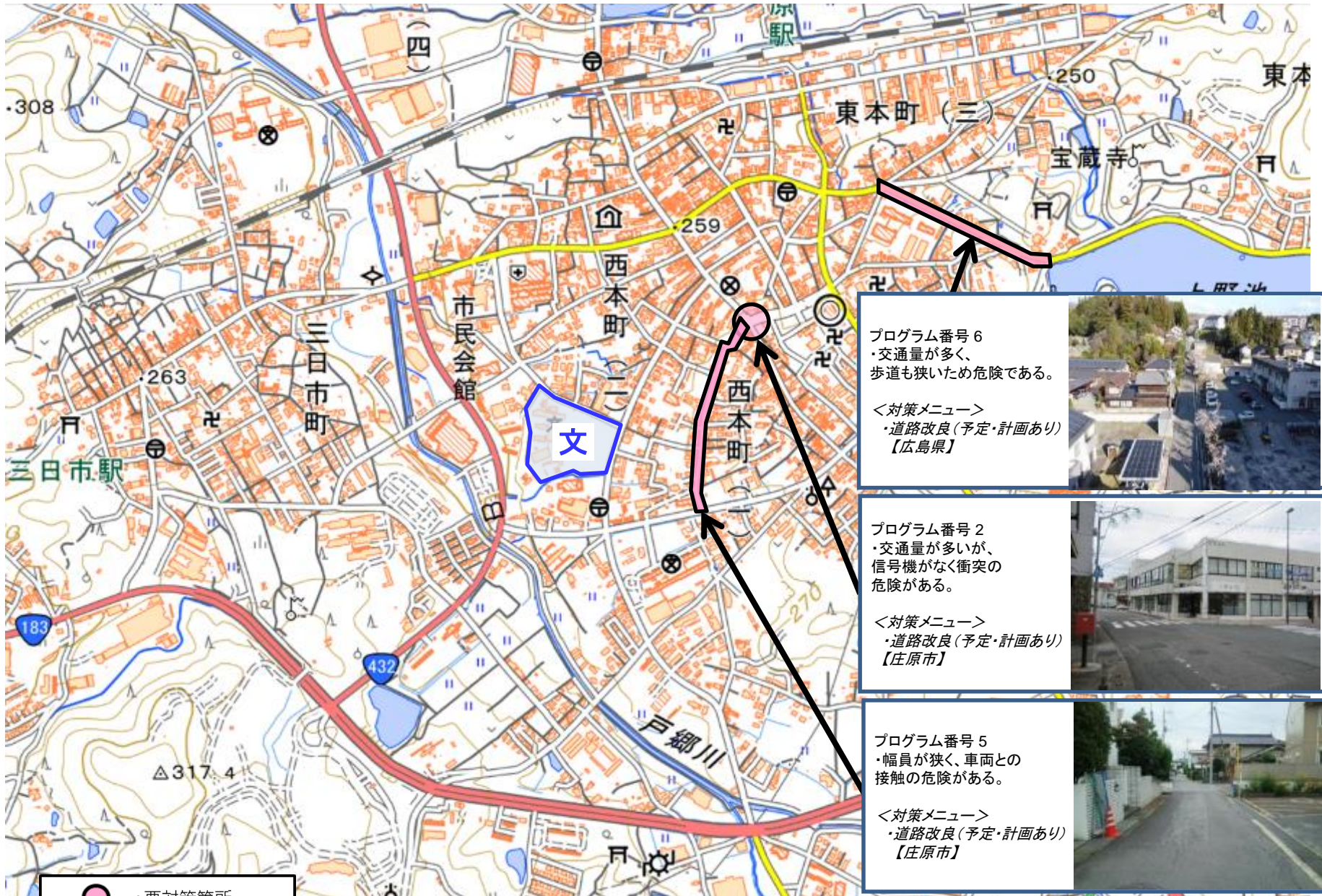


通学路対策箇所図(庄原市 庄原小学校 1/3)

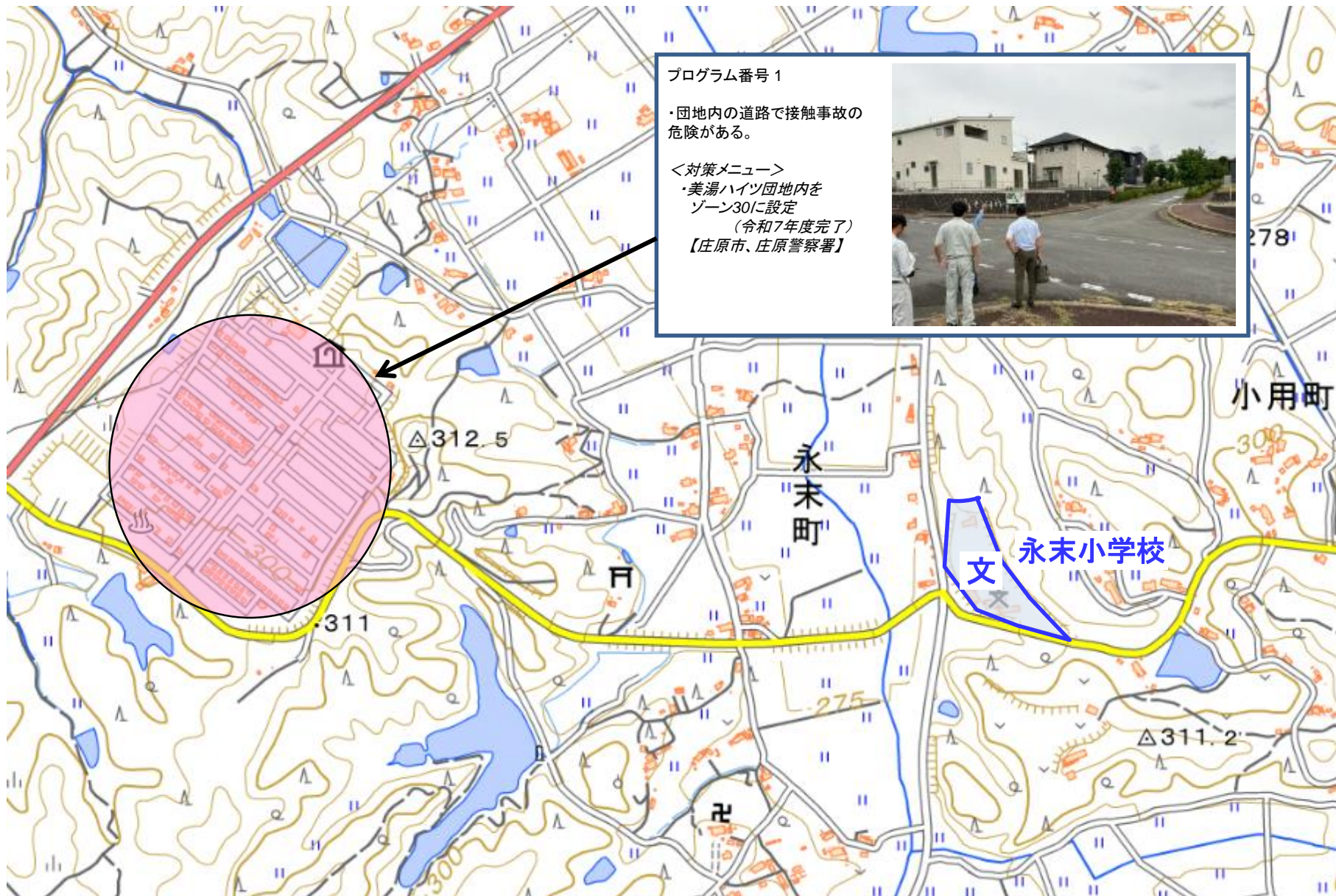
付属資料2



しょうばら しょうばら 通学路対策箇所図(庄原市 庄原小学校 2/3)



しょうばら ながすえ
通学路対策箇所図(庄原市 永末小学校)



プログラム番号 1

- ・団地内の道路で接触事故の危険がある。

<対策メニュー>

- ・美湯ハイツ団地内をゾーン30に設定
(令和7年度完了)
【庄原市、庄原警察署】



○ : 要対策箇所

通学路対策箇所図(庄原市 峰田小学校)

しょうばら みねた



プログラム番号1
・歩道幅が狭く児童と車両が接触する危険がある。
<対策メニュー>
・外側線や中央線の引き直し(一部区間)、
路面標示・標識の設置検討
(令和7年度完了)
【広島県】



○ : 要対策箇所

通学路対策箇所図(庄原市 板橋小学校)



プログラム番号 1
 ・交通量が多い。住宅地側に歩道がなく、横断歩道のない道路の反対側に渡る必要がある。
 <対策メニュー>
 ・道路改良(予定・計画あり)
 【庄原市】



プログラム番号 2
 ・車両が坂から降りてくるとき、歩行中の児童に気づきにくい。
 <対策メニュー>
 ・カラー歩行帯の設置、注意看板の設置
 【庄原市、教育委員会】



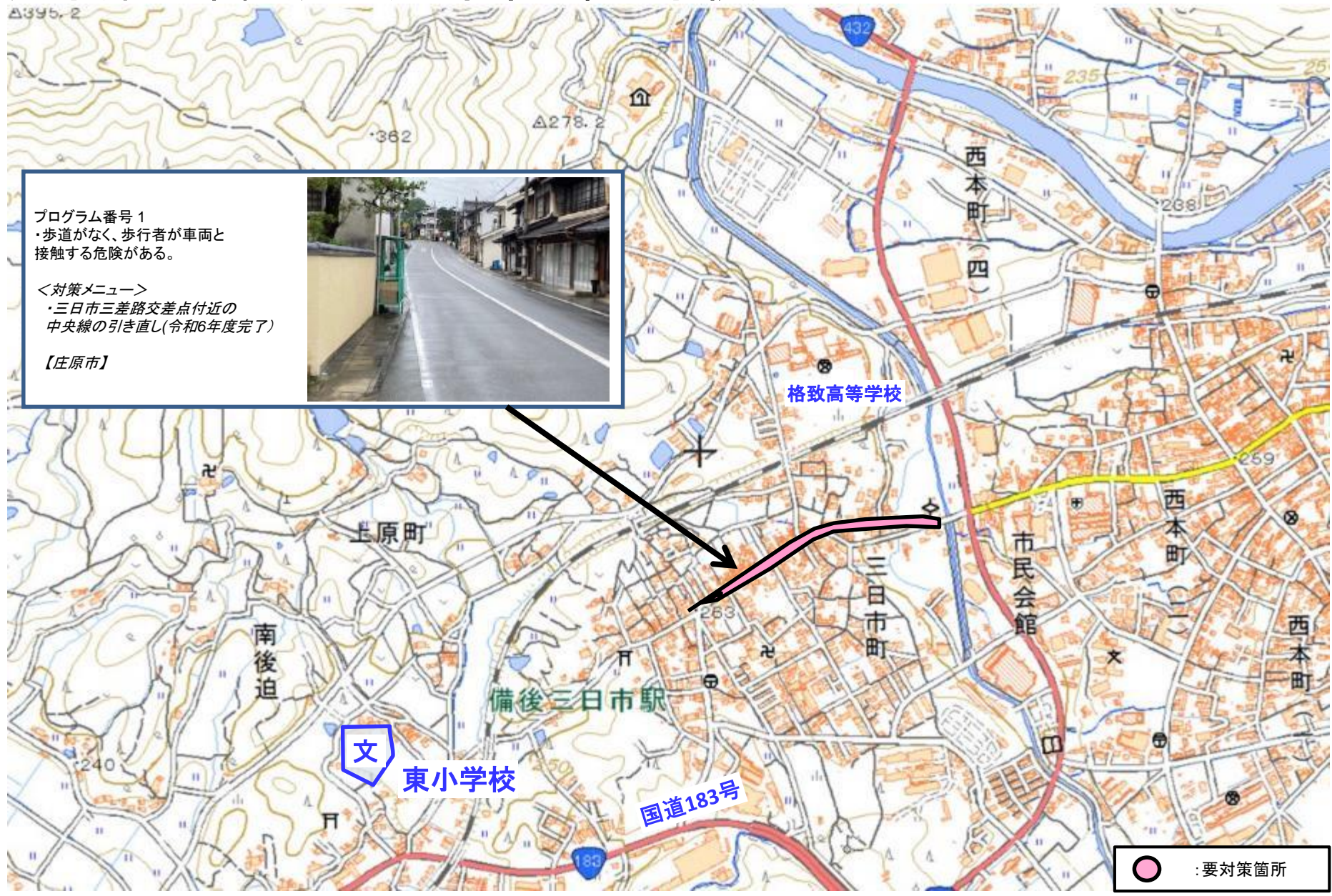
プログラム番号 3
 ・対面の歩道に横断歩道がない。カーブミラーはあるが、子供目線では車両の接近がわかりづらい。
 <対策メニュー>
 ・横断歩道の設置(令和6年度完了)
 【庄原警察署】



○ : 要対策箇所

通学路対策箇所図(庄原市 東小学校)

しょうばら ひがし



プログラム番号 1
・歩道がなく、歩行者が車両と接触する危険がある。

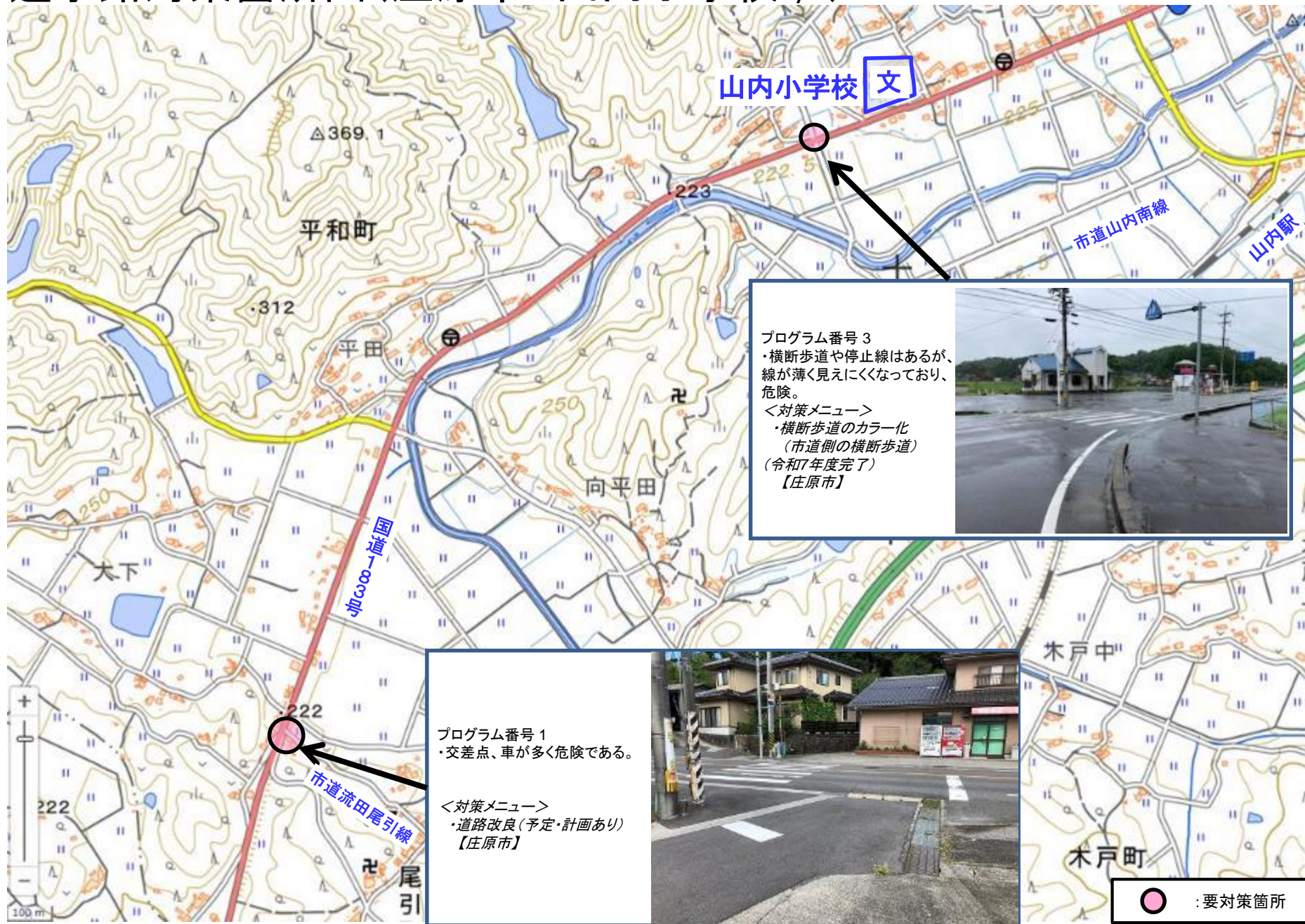
<対策メニュー>
・三日市三差路交差点付近の中央線の引き直し(令和6年度完了)

【庄原市】



○ : 対策箇所


通学路対策箇所図(庄原市 山内小学校^{1/2})



プログラム番号 3
 ・横断歩道や停止線はあるが、線が薄く見えにくくなっており、危険。
 <対策メニュー>
 ・横断歩道のカラー化 (市道側の横断歩道)
 (令和7年度完了)
 【庄原市】



プログラム番号 1
 ・交差点、車が多く危険である。
 <対策メニュー>
 ・道路改良(予定・計画あり)
 【庄原市】



● : 要対策箇所

通学路対策箇所図(庄原市 山内小学校2/2)

しょうばら

やまのうち



●船佐・山内逆断層帯

殿垣内町

山内町

行里

山内小学校 文

プログラム番号 4
・道路の路肩が崩れており危険。
＜対策メニュー＞
・修繕工事(令和6年度完了)
【庄原市】

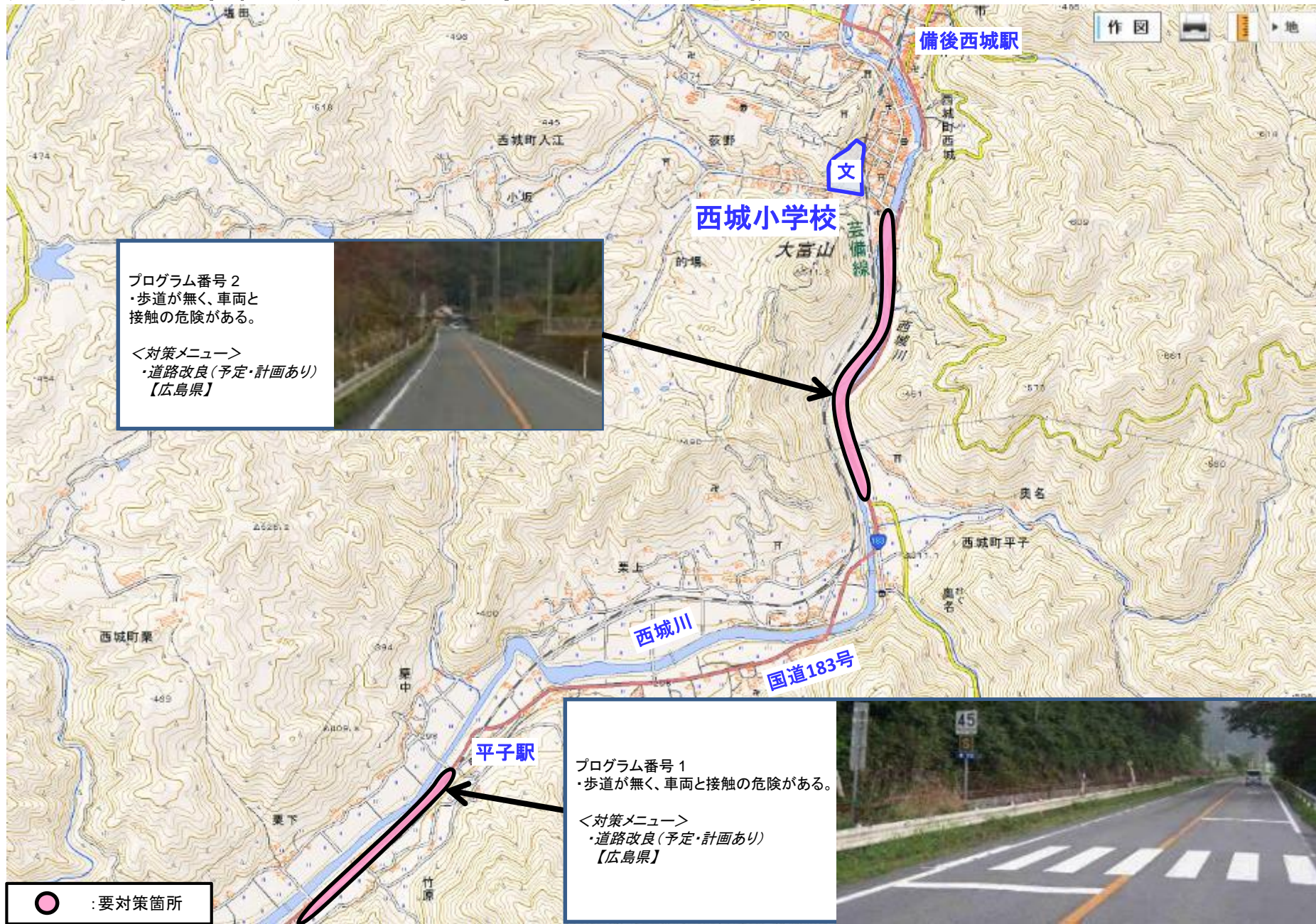


プログラム番号 2
・道幅が狭く見通しが悪い。スピードを出す車もあり危険。
＜対策メニュー＞
・路面標示の設置検討
【庄原市】



● : 要対策箇所

通学路対策箇所図(庄原市 西城小学校)



通学路対策箇所図(庄原市 ^{しょうばら} 粟田小学校 ^{あわた})



プログラム番号 1

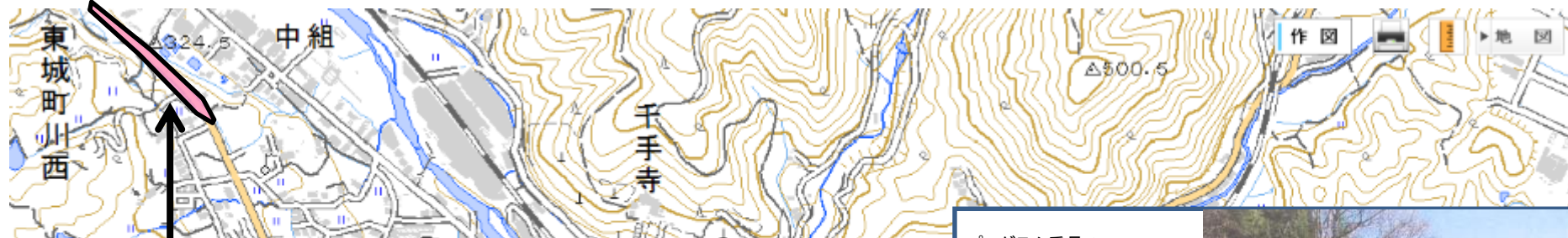
・雨で斜面がえぐれ、崩れてきている。
雨が降ると、滝のように水が流れる。

<対策メニュー>

・歩道や側溝に溜まる土砂の
除去・清掃(令和7年度完了)
【広島県】



通学路対策箇所図(庄原市 東城小学校)



プログラム番号 1
 ・朝の交通量が多く、
 スピードを出している車もいる。

<対策メニュー>
 ・横断歩道前に照明設備を
 移設(運転手に歩行者や
 横断歩道を認識させやすくする)
 (令和6年度完了)

【広島県】



プログラム番号 2
 ・山の斜面が崩れている
 箇所があり危険である。

<対策メニュー>
 ・ポケット式ロックネット
 の設置(令和7年度完了)
 【庄原市】



○ : 要対策箇所

通学路対策箇所図(庄原市しょうばら 口和くちわ小学校)



プログラム番号 2
 ・幅員が狭く、
 車両と接触の危険がある。

<対策メニュー>
 ・道路改良(予定・計画あり)
 【庄原市】



プログラム番号 1
 ・歩道の未改良区間があり危険がある。
 センターラインが消えかかっており、
 反対車線にはみ出す車があり危険で
 ある。

<対策メニュー>
 ・道路改良(予定・計画あり)
 【広島県】



○ : 要対策箇所

通学路対策箇所図(庄原市 高野小学校)

