

令和8年6月5日

市民のみなさんへ

庄 原 市

## 行政文書の発行について

令和8年6月5日付けの行政文書をつぎのとおり発行します。

### ★ 回覧文書

表 題	備 考	担 当
環境しょうばら		市民部 環境政策課
庄原市ふるさと応援寄附金市民団体等事業支援補助金の募集		市民部 地域共創課
男女共同参画週間パネル展を開催します	表面	
第36回庄原市スポーツフェスティバル グラウンド・ゴルフ大会 庄原地区予選会	裏面	教育部 生涯学習課
県立広島大学市民公開講座(前期)受講者募集	表面	
応急手当普及員(再)講習のおしらせ	裏面	総務部 危機管理課
田園文化センターだより		田園文化センター

### ★ 各戸配布

表 題	備 考	担 当
広報しょうばら6月号		経営政策部 経営戦略課
第23回認知症講座		健康福祉部 高齢者福祉課
ふれあい掲示板(北地区のみ)		北自治振興区

### ◎ 行政文書のお問い合わせについて

市役所内の各課・センター・室・局・係へ直接電話できる直通電話を設置しています。

電話番号をご確認のうえ、担当課へ直接お問い合わせください。

〒727-8501 庄原市 総務部総務課総務法制係

電話番号 (0824)73-1123(直通) FAX (0824)72-3322

庄原市ホームページアドレス <http://www.city.shobara.hiroshima.jp>

庄原市電子メールアドレス [shobara@city.shobara.lg.jp](mailto:shobara@city.shobara.lg.jp)

# 環境しょうばら

## 次世代へつなぐ 庄原の里山環境

発行日	令和8年 6月 5日
発行元	市民部 環境政策課
TEL	0824-74-6253
FAX	0824-72-5517
mail	kankyo-seisaku@city.shobara.lg.jp

### 再利用（リユース）・リサイクルの推進

「再利用（リユース）・リサイクルの推進」と「燃えるごみの減量化」のため、市では平成 29 年 4 月から古着の回収をしています。収集された古着類は、再利用または手袋やクッション材などにリサイクルされます。  
 ※ 端切れ、布切れ、衣類以外の製品は古着として、出さないでください。

#### ① 古着類の対象になるか確認しましょう

古着類					燃えるごみ	粗大ごみ
● スーツ	● Tシャツ	● ジーンズ	● 着物	● ハンカチ	● ストッキング	● 掛・敷布団
● ジャケット	● ポロシャツ	● スカート	● シーツ	● ネクタイ	● 中に綿が入っている (ダウンジャケット ・はんでんなど)	● 毛布などの寝具
● ジャンパー	● ワイシャツ	● ワンピース	● タオル	● マフラー	● 靴類	● こたつ用布団
● コート	● トレーナー	● 下着類	● くつ下	● 手ぬぐい など…		● マットレス
● セーター	● スラックス	● 子供服	● カーテン			

#### ② どんな状態か判別しましょう

<p><b>古着類</b></p> <ul style="list-style-type: none"> <li>・再利用できる状態のきれいなもの</li> <li>・洗濯し、たたんであるもの</li> <li>・名前の刺繍等も気にならない</li> </ul> 	<p><b>燃えるごみ</b></p> <ul style="list-style-type: none"> <li>・目に見える汚れや破損部分があるもの</li> <li>・ペット用に使っていたもの</li> <li>・においが残ったもの、濡れたもの</li> <li>・補修したもの</li> </ul> 
---	--

#### ③ 青色の指定袋に入れてください

※古着と燃えるごみは同じ青い指定袋ですが、古着類としてリサイクルする場合は、古着類のみを袋へ入れてください。

#### ④ 決められた収集日にゴミステーションに出してください

**収集日当日の 8 時までに、決められた集積場所に出してください。**

【収集日】 月1回 ※曜日は地域によって異なります。(ごみ収集カレンダーで確認してください)

- 指定袋は同じですが、「古着類」と「燃えるごみ」は分別してそれぞれ袋に入れてください。
- 「古着類」として出す場合は、ボタン・ファスナーなどは取らないで出してください。
- 汚れているものは、可能な限り金具を取り除いて「燃えるごみ」として出してください。



#### 古着を直接持ち込みするときは

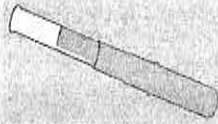
庄原市リサイクルプラザ又は東城クリーンセンターに庄原市の指定袋（青色）に入れて持ち込んでください。無料でお引き受けします。

- |               |                           |                |
|---------------|---------------------------|----------------|
| ■ 庄原市リサイクルプラザ | 〒727-0003 庄原市是松町 20-25    | ☎ 0824-74-6253 |
| ■ 東城クリーンセンター  | 〒729-5122 庄原市東城町久代 6671-2 | ☎ 08477-2-0214 |

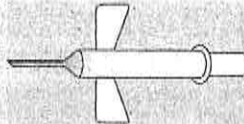
## 在宅医療廃棄物の適正処理について

在宅医療の普及に伴い、注射器、輸液バッグ等の廃棄物（以下「在宅医療廃棄物」）が一般家庭から多く排出されています。注射針など感染を引き起こす廃棄物をごみステーションに出したり、直接持込むと近隣の方々や作業員等に針刺しによる事故などが生じる危険性があります。在宅医療廃棄物の適正処理を推進するために正しく排出していただきますようお願いいたします。

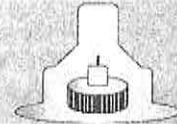
### ○家庭ごみとして収集・処理できないもの



自己血糖測定針



安全装置付貫状針



ペン型自己注射針

- 注射針【ペン型自己注射器の針、血糖測定器の針】及び輸液ラインの針部  
⇒かかりつけの医療機関又は訪問看護事業所等へ返却すること。

## 飲料水の検査について

水質検査は厚生労働大臣の登録を受けた検査機関が行います。検査を希望する方は、次の取次機関へお問い合わせください。

### 取次機関・連絡先

取次機関：庄原食品衛生協会

※食品衛生を目的に設立された協会です。

受付場所：庄原市東本町一丁目4番1号 広島県庄原庁舎 第3庁舎2階

電話番号：0824-73-0932

### 受付日時（検体持込み日時）

受付日：毎週水曜日

祝日の水曜日及び年末年始の水曜日の受付はありません。

時間：午前9時～12時

事前に依頼書・採水容器を受け取り、当日に採水して持ち込む方式です。

検査料：検査項目によって異なりますので、事前にお問い合わせください。

なお、飲料水以外の水質検査、採水自体の依頼も受け付けています。

環境標語（令和7年度環境標語コンクール）

「まあいिया」 その気持ちから 地球はかい

永末小学校5年 井上 果保

# 庄原市ふるさと応援寄附金 市民団体等事業支援補助金の募集

## 1 庄原市ふるさと応援寄附金市民団体等事業支援補助金とは

本市のまちづくり活動を推進するため、市民団体などが取り組む公益的な事業に対し、ふるさと応援寄附金を募り、集まった寄附金を財源として補助金を交付します。

## 2 補助対象団体

次のいずれかに該当する団体

- (1) 自治振興区、自治会その他地域社会の維持及び発展を目的とした団体又は組織
- (2) 市内において公共的活動その他の活動を営む団体又は組織

## 3 補助対象事業

庄原市内で実施されるもので、次のいずれかに該当する事業

- (1) 自治、協働及び定住に関する事業
- (2) 産業及び交流に関する事業
- (3) 環境、基盤、交通及び情報に関する事業
- (4) 保健、福祉、医療及び介護に関する事業
- (5) 教育及び文化に関する事業

ただし、次のいずれかに該当する事業は、補助の対象となりません。

- \* 営利を目的とするもの
- \* 政党、宗教又は特定の人物に対する支持を目的とするもの
- \* 法令等に違反するもの
- \* その他市長が適当でないと認めるもの

※申請された事業について、審査会において採択された場合、補助対象事業となります。



## 4 補助対象経費

補助対象事業の実施に直接必要となる経費

ただし、市長が適当でないと認める経費は、補助対象外となります。

## 5 補助金の額等

集まった寄附金額の95%を上限として交付します。

他の補助金との併用も可能です。

ただし、対象事業費から他の補助金交付額を差し引いた額が上限となります。

## 6 手続きの流れ

項目	期間	内容
① 登録申請	令和8年8月14日まで	事業登録のための申請（団体→市）
② 審査、公表	令和8年8月（予定）	申請内容を審査（市） 審査結果を団体へ通知し登録決定事業を市ホームページ等により公表
③ 寄附金募集	令和8年9月～	寄附金の募集・受付（市）
④ 補助金交付申請	令和9年4月～	補助金交付申請（団体→市）
⑤ 補助事業実施	令和9年4月～	補助金交付決定後、補助事業実施（団体）

詳しい補助金の内容や申請方法については、次の問い合わせ先までご連絡ください。

### 【問い合わせ・申請先】

庄原市市民部地域共創課自治振興係

〒727-8501 庄原市中本町一丁目10番1号

TEL:(0824)73-1154 FAX:(0824)72-3322

E-mail: jichi@city.shobara.lg.jp

※申請様式はホームページにもあります

HP:[https://www.city.shobara.hiroshima.jp/main/industry/jichishinko/cat01/post\\_1857.html](https://www.city.shobara.hiroshima.jp/main/industry/jichishinko/cat01/post_1857.html)

庄原市トップページ → 産業・まちづくり → 自治振興 → 庄原市まちづくり基本条例に基づくまちづくり → 庄原市ふるさと応援寄附金市民団体等事業支援補助金

毎年6月23日から29日までの1週間は「男女共同参画週間」です

＼あなたらしさが、社会のチカラ／

～ 令和8年度「男女共同参画週間」キャッチフレーズ ～

# 男女共同参画週間 パネル展を開催します



性別に関わらず  
職場で、学校で、地域で、家庭で、  
それぞれの個性と能力を発揮できる  
「男女共同参画社会」を実現するためには  
みなさん一人ひとりの取り組みが必要です  
私たちのまわりのパートナーシップについて  
この機会に考えてみませんか？

女だから...  
男だから...



男らしく...  
女らしく...

もやもか ジェンダー川柳  
コンテスト2025

コンテストの受賞作品・入賞作品のパネル  
を展示します。

## 展 示 期 間

## 会 場 名

- |                      |                   |
|----------------------|-------------------|
| ● 6月24日(水)～6月29日(月)  | 庄原市役所 1階 市民ホール    |
| ● 7月2日(木)～7月7日(火)★   | 口和支所 1階 ロビー       |
| ● 7月10日(金)～7月15日(水)★ | 高野支所 1階 ロビー       |
| ● 7月21日(火)～7月26日(日)  | 比和自治振興センター 1階 ロビー |
| ● 7月29日(水)～8月3日(月)   | ウイル西城 イベント会場      |
| ● 8月6日(木)～8月12日(水)★  | 東城支所 1階 ホール       |
| ● 8月18日(火)～8月21日(金)★ | 総領保健福祉センター 1階 ロビー |

★の期間内の土・日曜日、祝日は開催しません。

## お問い合わせ

庄原市 市民部 地域共創課 人権・多文化共生係

電話 : 0824-73-1154 FAX : 0824-73-1247

✉ : diversity@city.shobara.lg.jp

西城支所地域振興室 電話 : 0824-82-2124

東城支所地域振興室 電話 : 08477-2-5121

口和支所地域振興室 電話 : 0824-87-2112

高野支所地域振興室 電話 : 0824-86-2115

比和支所地域振興室 電話 : 0824-85-3001

総領支所地域振興室 電話 : 0824-88-3063

# 第36回庄原市スポーツフェスティバル グラウンド・ゴルフ大会庄原地区予選会



## 参加者の集まりについて

庄原市スポーツ協会事務局  
電話(0824)72-6880 ファックス(0824)72-8001  
Eメール taikyou@shobara.sakura.ne.jp  
庄原市教育委員会教育部  
生涯学習課生涯学習係  
電話(0824)73-1188 ファックス(0824)73-1254  
Eメール syogaigakusyuu@city.shobara.lg.jp

- 日時 令和8年6月20日(土) 受付 午前8時30分～ 開会式 午前9時00分～  
《予備日》 令和8年6月27日(土) 受付 午前8時30分～
- 場所 庄原市田総の里スポーツ公園グラウンド・ゴルフ場及び多目的広場  
(庄原市総領町)
- 主管 庄原グラウンド・ゴルフ協会
- 対象者 旧庄原市に在住する方で、年齢は問いません。
- 参加費 無料
- プレー規定 公益社団法人 日本グラウンド・ゴルフ協会のルールを適用します。
- プレー方法 個人ゲームで、2コース(8ホール)4ラウンド計32ホールを競います。  
組み合わせスタート順は、当日くじ引きで決定します。
- その他
- ① 少雨決行ですので、雨具等を用意してください。
  - ② プレー中のケガ等については応急処置のみとし、補償は傷害保険の範囲内とします。
  - ③ 男女成績上位者各45名合計90名は、7月11日(土)開催の「第36回庄原市スポーツフェスティバル グラウンド・ゴルフ大会」へ庄原地区の選手として出場していただきます。



## 参加申込方法

参加希望者のお名前(男女別も)・ご住所を、庄原グラウンド・ゴルフ協会事務局まで電話またはFAXでお知らせください。



庄原グラウンド・ゴルフ協会  
事務局 風谷 房人

〒727-0015

庄原市実留町1506

電話・FAX 0824-72-6120



申込み期限：令和8年6月13日(土)までをお願いします。

## 進化する農業

農業には、太陽光の下で植物を育てる農業、環境を管理・制御する施設園芸(温室)による生産など様々な形態があります。また、種子だけでなく細胞から育てる技術もあります。地域の特性にあった農業とは何かを考えてみましょう。

- ・と き 下記のとおり
- ・と ころ 県立広島大学庄原キャンパス
- ・申込受付 6月5日(金)から6月16日(火)まで受付  
電話、FAXまたは電子メールでお申し込みください。  
(FAX、電子メールでお申し込みの際は、住所・氏名・電話番号・年齢を明記)
- ・受講料 無料
- ・定 員 30人 ※定員に達し次第、締め切りとします。
- ・そ の 他 発熱・咳・頭痛等の風邪症状がある場合や体調がすぐれない場合は、受講をお控えください。

### ・講座日程等

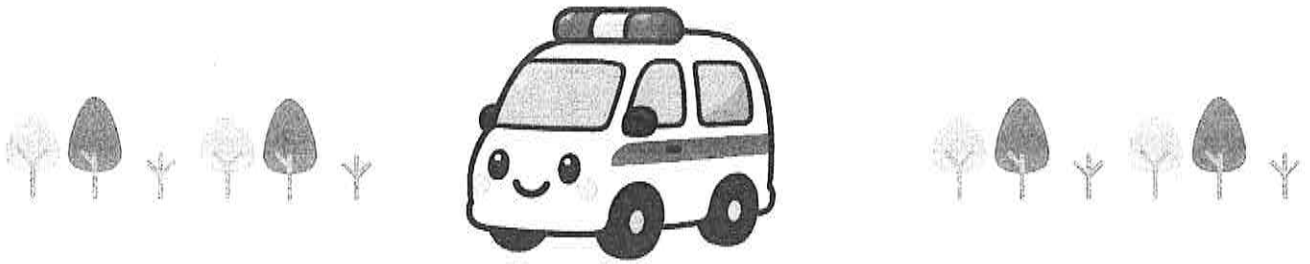
回	日時	教室	演題	講師
1	6/19(金) 14:40~ 16:10	2202 講義室	知ろう 作ろう 庄原市の特産野菜	地域資源開発学科 教授 甲村 浩之
2	6/26(金) 14:40~ 16:10	2302 講義室	ナマズは立派な農家	地域資源開発学科 講師 谷垣 悠介
3	7/3(金) 16:20~ 17:50	2202 講義室	見てみよう 進化する施設園芸	地域資源開発学科 講師 古山 真一
4	7/10(金) 16:20~ 17:50	2202 講義室	植物資源をつくり、利用する	地域資源開発学科 教授 荻田 信二郎

※受付は各講座開始時間の20分前から開始します。

※3回以上講座を受講した方には修了証を交付します。

### 【申し込み・問い合わせ先】

庄原市教育委員会教育部生涯学習課生涯学習係  
〒727-8501 庄原市中本町一丁目10番1号  
TEL 0824-73-1188 FAX 0824-73-1254  
E-mail: [syogaigakusyuu@city.shobara.lg.jp](mailto:syogaigakusyuu@city.shobara.lg.jp)



# 応急手当普及員（再）講習の おしらせ

職場や地域グループの中で、心肺蘇生法やAEDの使い方を指導できる資格です。「いざという時に動ける人」を増やすリーダーとして、第一歩をふみだしませんか？

**普及員講習日時** 令和8年7月18日（土）～7月20日（月）  
8：30～17：00（3日間合計24時間）

**再講習日時** 令和8年7月19日（日）  
8：40～12：00（3時間）

**場所** 備北地区消防組合消防本部  
〒728-0015 三次市十日市町10168番地1

**申し込み** 7月5日ごろまでにお近くの消防署または消防本部まで

**対象と定員** 三次・庄原に居住または勤務している方で10名程度（先着順）

## 注意事項

- 受講の際は、事前にテキストの購入が必要となります。
- 動きやすい服装でお願いします。

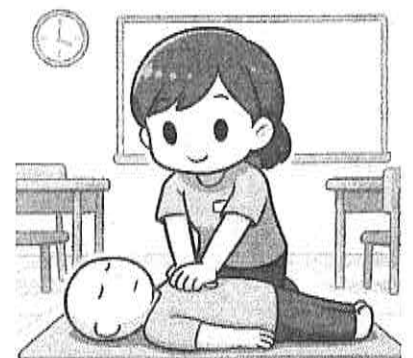
救急車が来るまでの  
「空白の8分間」あなた  
ならどうしますか？

## お問合せ先

備北地区消防組合消防本部  
TEL：0824-63-9575  
FAX：0824-63-3129

庄原市 総務部 危機管理課  
TEL：0824-73-1206（直通）  
FAX：0824-72-3322（代表）  
Mail：kiki@city.shobara.lg.jp

ご不明な点やご質問がございましたら、いつでもご連絡ください。





# 新着図書案内

✿新着図書の一部を紹介します。

## 一般書

逆説の日本史 29	井沢 元彦 // 著
アメリカ崩壊の地をゆく	國枝 すみれ // 著
サラダの極意	川上 文代 // 著
けんぐわい	朝倉 かすみ // 著
月夜行路 Returns	秋吉 理香子 // 著
焼る骨の香り	千早 茜 // 著
少女Aが消えたとき	伊兼 源太郎 // 著
魔心	五十嵐 貴久 // 著
虚空蔵の峯	飯嶋 和一 // 著
北京沸騰	石井 仁蔵 // 著
平和のうぶごえ	早志 百合子 // 著
チャックの数奇な人生	ステイーン キング // 著
死んでいる元カノとの旅	ローリー ムーア // 著

## 10代のみなさんへ! YA (ヤングアダルト)

法律のしごとはおもしろい!	石田 京子 // 著
13人の魔女への扉	長谷川 まりる // 著
学校司書のお仕事	大橋 崇行 // 著
へんな学部	西岡 壺誠 // 著

## ようこそ! 電子図書館へ

### 今月のおすすめ

電子図書館に新しい本を入荷しました。その中から2冊ご紹介します。

おつきさま  
いただきます

著者: おおの たろう 著  
出版者: 誠文堂新光社



ティンカー・ベル  
のたからさがし

著者: 講談社  
出版者: 講談社



インターネット予約が便利です!

すべての資料(禁帯出を除く)が予約できます。大型絵本・紙芝居(大型含む)・CD・DVDは所蔵館でのみ受取可能です。

取り置き期間は1週間となります。図書館のHPから、ぜひご利用ください。

[図書館HP] <http://www.shobara-lib.jp/>

## 児童書

堀井雄二	堀井 雄二 // 監修
実験キング 3	ストーリーa // 文
おかしいけど科学です 1	ウォン ジョンウ // 文
リュウグウの砂に挑む	伊藤 元雄 // 著
ピーマンをそだてたら	鈴木 純 // 写真 文
空港のひみつ	「空港のひみつ」編集室 // 著
ポジション!	高田 由紀子 // 作
まだまだここから	宇佐美 牧子 // 作
見あげればロフトの窓に	斉藤 洋 // 作
スージーのふしぎな一日	ミリアム ヤング // さく

## えほん

世界のパン	マリヤ バーハレワ // 文
はみがきセブン	もとした いづみ // 作
ぶたくんのねむくないねむくない	ふくだ じゅんこ // さく
しょくどう	はらぺこめがね // 作
もりのおく	石津 ちひろ // 文
もつとこどもかいぎ	北村 裕花 // 作 絵
小晰十二月	川端 誠 // 作
はたらく農家	吉田 亮人 // 写真