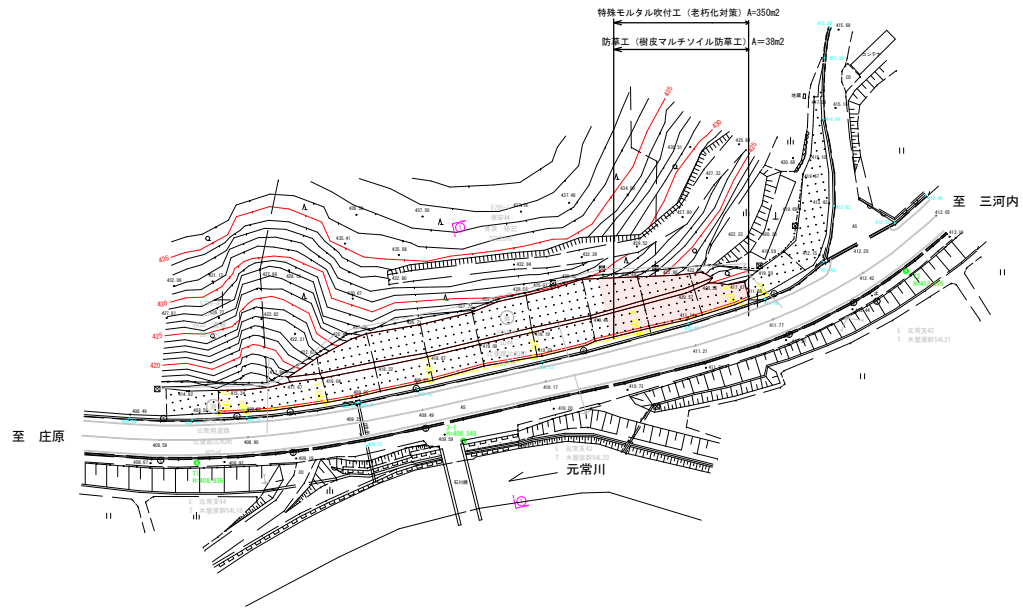


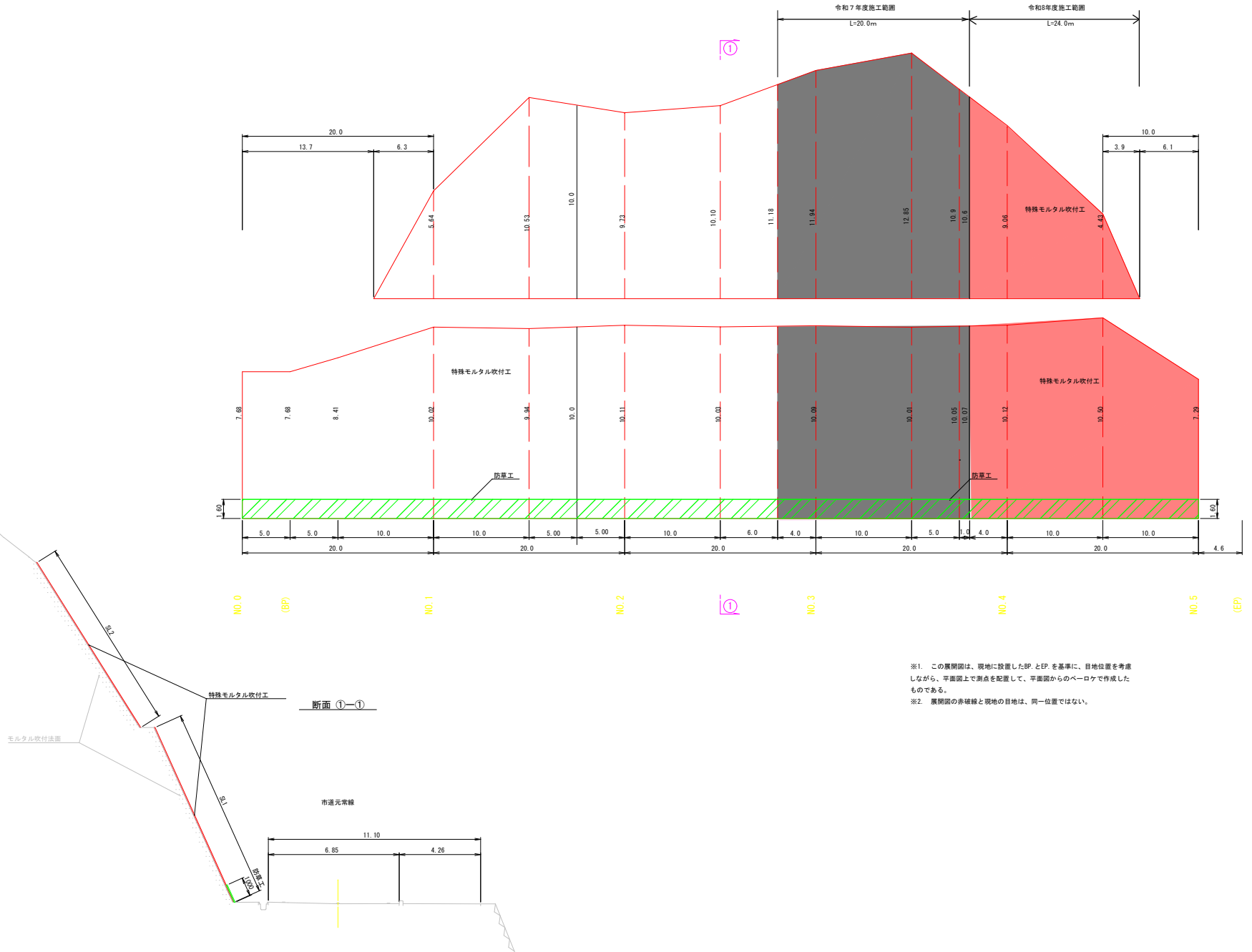
図面番号	1/4	縮尺	1:500
工種			
種別	平面図		番号 1/1
路線名	市道 元常線		
工事箇所	庄原市比和町木屋原		
庄原市			



図面番号	2/4	縮尺	図示
工種	道路改良工事		
種別	標準横断面、展開図	番号	1/1
路線名	市道 元常線		
河川			
工事箇所	庄原市比和町木屋原		
庄原市			

法面補修工、防草工 展開図

H=1:200, V=1:100

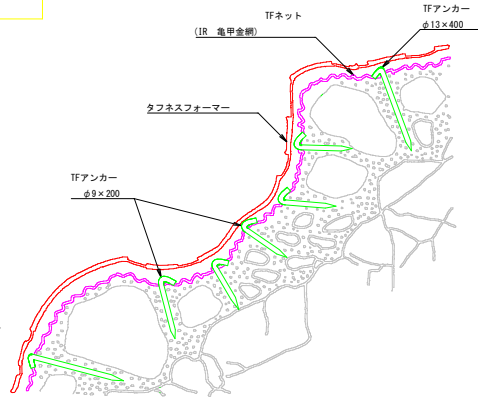


※1. この展開図は、現地に設置したBP、とEPを基準に、目地位置を考慮しながら、平面図上で測点を配置して、平面図からのペーロケで作成したものである。

※2. 展開図の赤破線と現地の目地は、同一位置ではない。

図面番号	3 4	縮尺	-
工種	道路改良工事		
種別	構造図	番 号	2
路線名 河川	市道 元常線		
工事箇所	庄原市比和町木屋原		
庄原市			

標準断面図

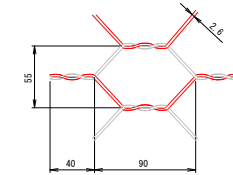
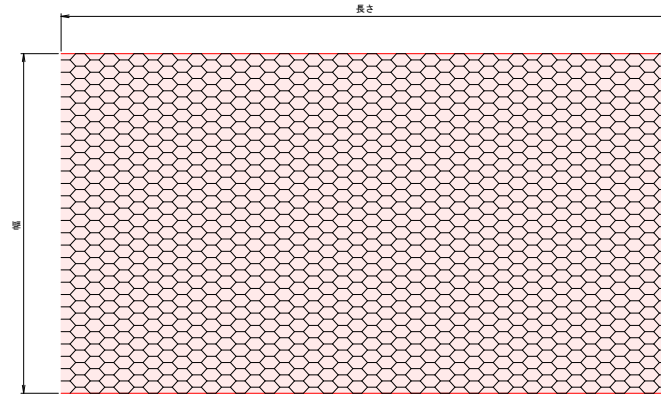


使用材料	名称	規格	単位	数量	備考
	タフネスフォーマー	深:粉=1.0:3.5	kg	1400	
	TFネット	IR K14a 網 φ2.6-1.8 ×50mm(タフフララン)	m ²	140	1)標準値 750-1000mm ²
	TFアンカー	φ13mm, L=400	本	100	
	TFアンカー	φ9mm, L=200	本	300	
	TFコイル	φ2.6-2.0	個	102	D12×P10×L80

法面補修工 構造図

タフネスフォーマー工法11型 (14kg/m²)

TFネット (IR 亀甲金網)



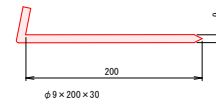
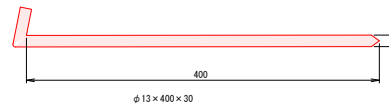
網目ピッチ寸法 55mm
幅 1500mm±50mm
長さ 20M -0mm +600mm

材質:低密度ポリエチレン被服鋼線

※1 図は参考図です

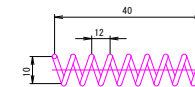
※2 鋼線につき網目寸法には縮みが生じる可能性があります。

TFアンカー



TFコイル(ネット接続金具)

φ2.6-2.0, D12×P10×L80

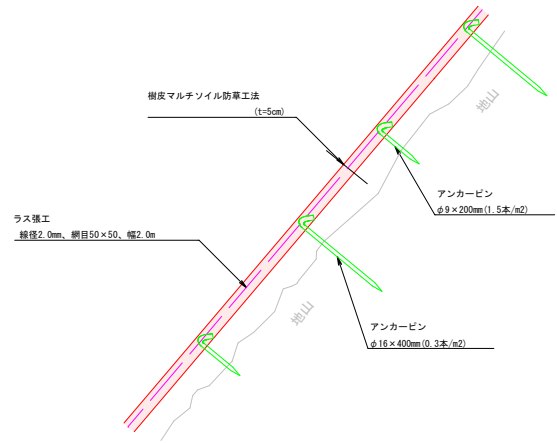


図面番号	4 4	縮尺	-
工種	道路改良工事		
種別	構造図	番 号	2 2
路線名 河川	市道 元常線		
工事箇所	庄原市比和町木屋原		
庄原市			

防草工 構造図

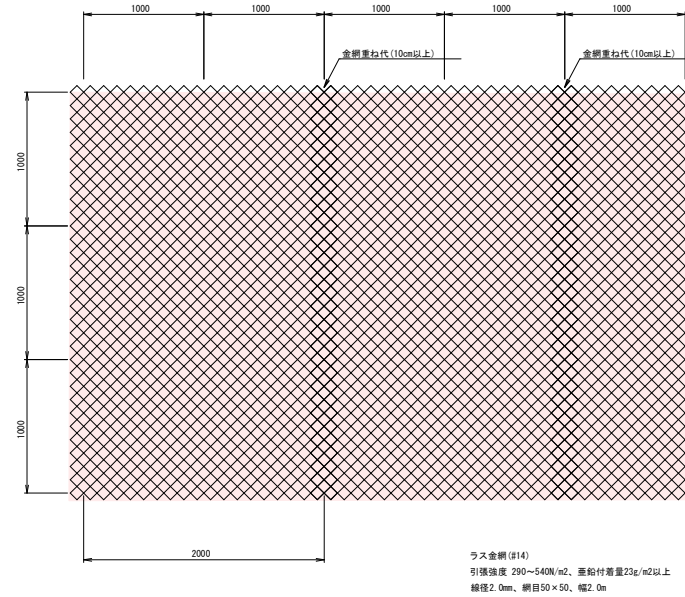
樹皮マルチソイル防草工法 (t=5cm)

標準断面図

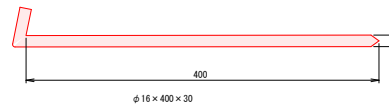


使用材料					100m ² 当り
名称	規格	単位	数量	摘要	
樹皮マルチソイル	液: 粉=1.0:3.5	t	1400		
セメント	普通セメント (25kg/袋)	kg	200		
ラス金網	径φ2.0mm、網目50×50、幅2.0m 垂糸付重量23g/m ² 以上	m ²	140	引張強度 290~540N/m ²	
アンカーピン	φ16mm、L=400	本	30		
アンカーピン	φ9mm、L=200	本	150		

正面図



アンカーピン



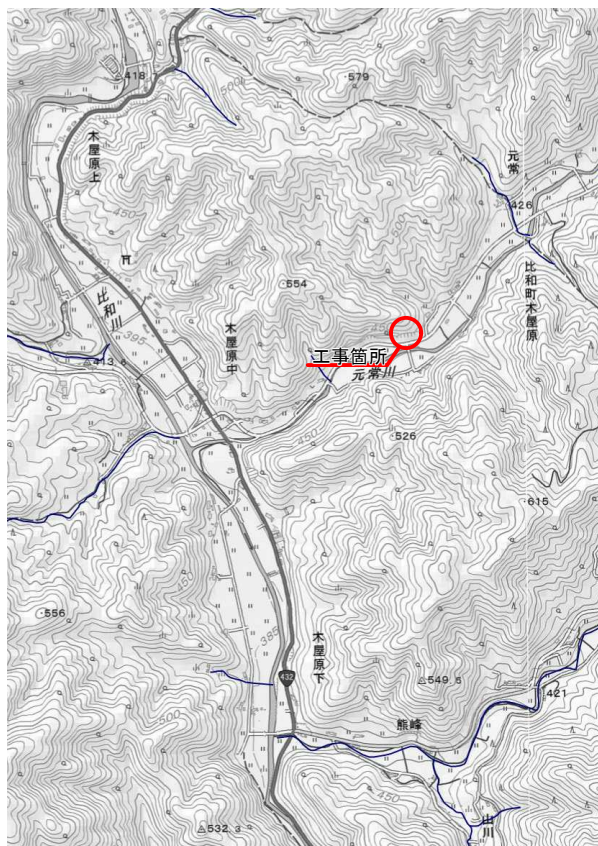
φ16×400×30



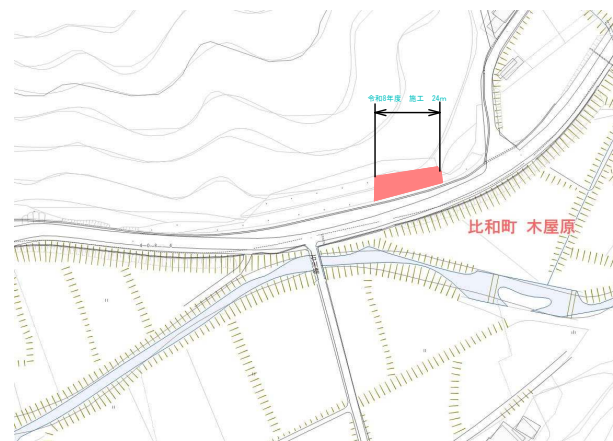
φ9×200×30

位置図

庄原市比和町木屋原



平面図



工事名	市道元紫線 災害防除 工事		
図面名	位置図・平面図		
年月日			
尺度	図示	図面番号	
事業箇所	庄原市比和町木屋原		
事業管名	庄原市		