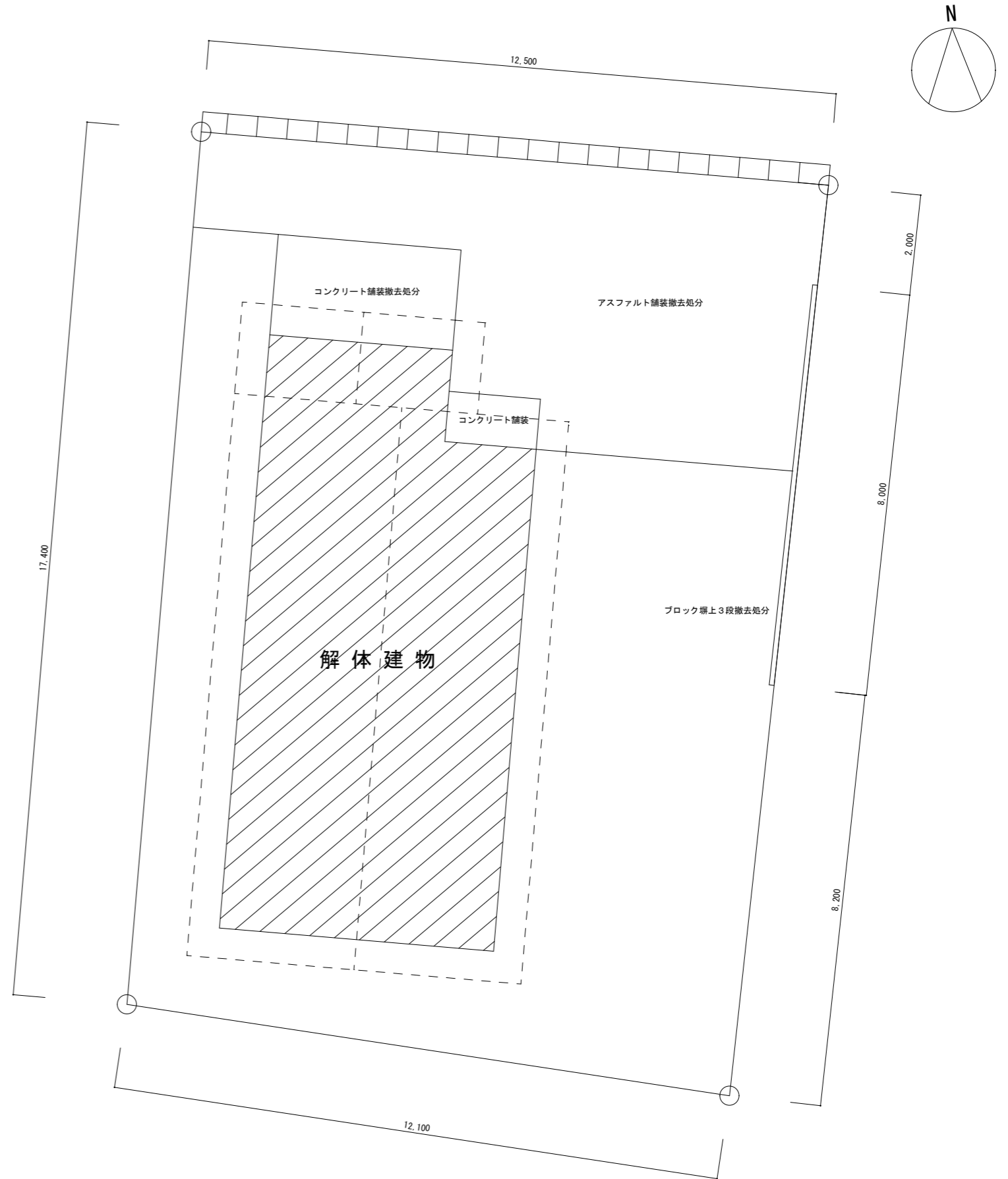


付近見取図

建物名称：新町新規居住者住宅  
 工事場所：高野町新市515-13  
 構造：木造平屋建て  
 床面積：61.27㎡



配置図



庄原市

“安心”と“希望”が将来につながるまちづくり

令和 8  
年度施行

事業名：住宅管理事業

工事名：新町新規居住者住宅解体撤去工事

図面名称

配置図

縮尺

S=1/70

NO. 2

工 事 概 要

外 部 仕 上 表

工 事 名 称	新町新規居住者住宅解体撤去工事	屋根	瓦棒葺き
工 事 場 所	庄原市高野町新市515番地13	軒裏	ケイカル板
地域・地区・用途地域	都市計画区域外	外壁	モルタル下地 リシン吹付け
主 要 用 途	市営住宅	根回り	モルタル
建 物 概 要	新規居住者住宅		
	木造 平屋建て 61.27㎡		

内 部 仕 上 表

階	室 名	床		巾 木		壁 (腰)	天 井		廻 縁	備 考
		下地		下地			下地	天井高		
1 階	玄関	モ	土間コンクリート		モ	化粧ベニア	木	石膏ボード		木製
	洋間	木	フローリング		木製	化粧ベニア	木	石膏ボード		木製
	和室	木	タタミ敷き		木製	ベニア板 クロス貼り	木	ラミネート天井		木製
	廊下	木	フローリング		木製	ベニア板 クロス貼り	木	大平板		木製
	台所	木	フローリング		木製	化粧ボード	木	大平板		-
	浴室	モ	タイル		-	モルタル 腰下タイル	木	プラスチックボード		-
	便所	モ	タイル		-	聚楽塗り 腰下タイル	木	ケイカル板		-



庄原市

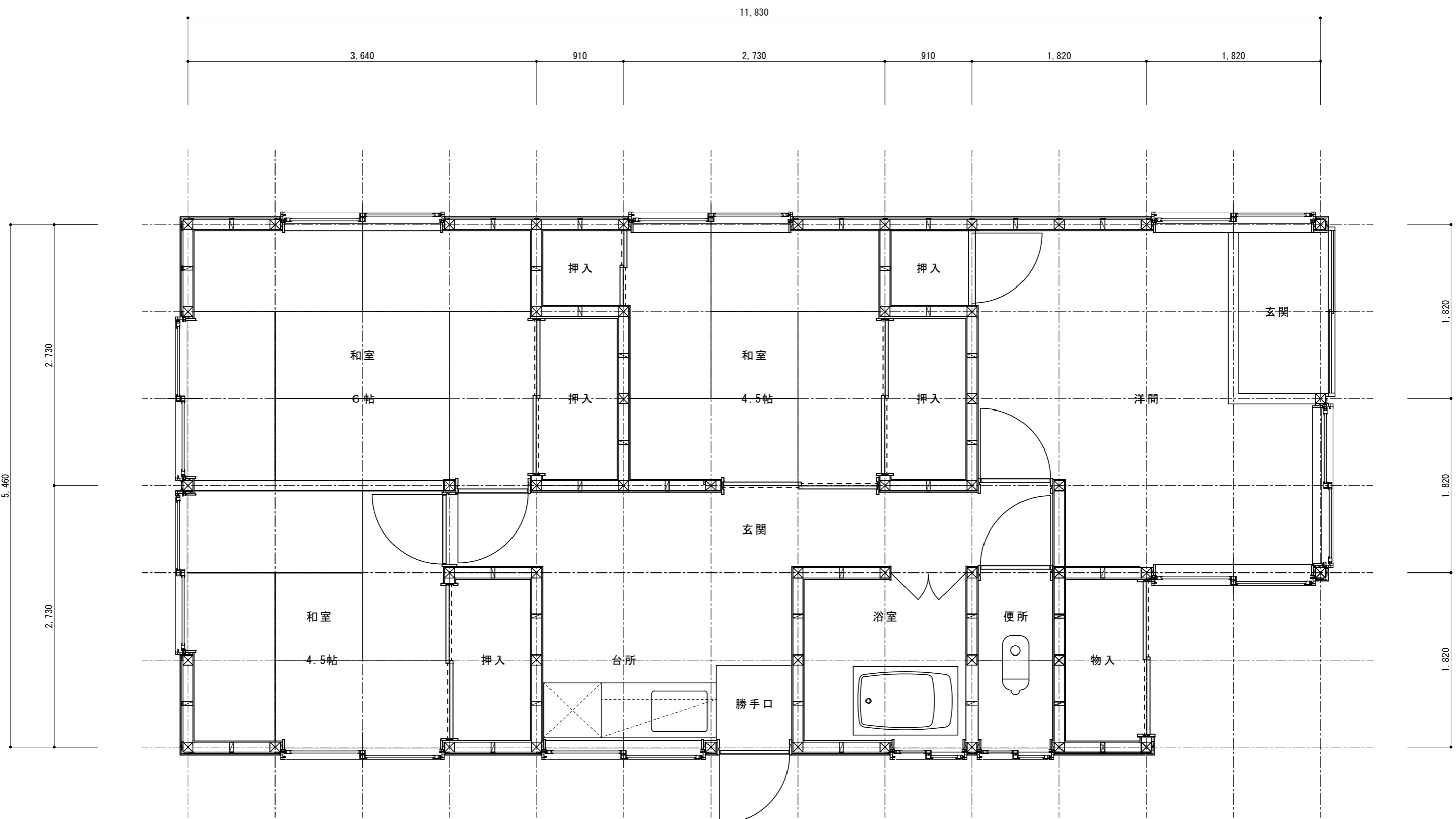
“安心”と“希望”が将来につながるまちづくり

令和 8  
年度施行

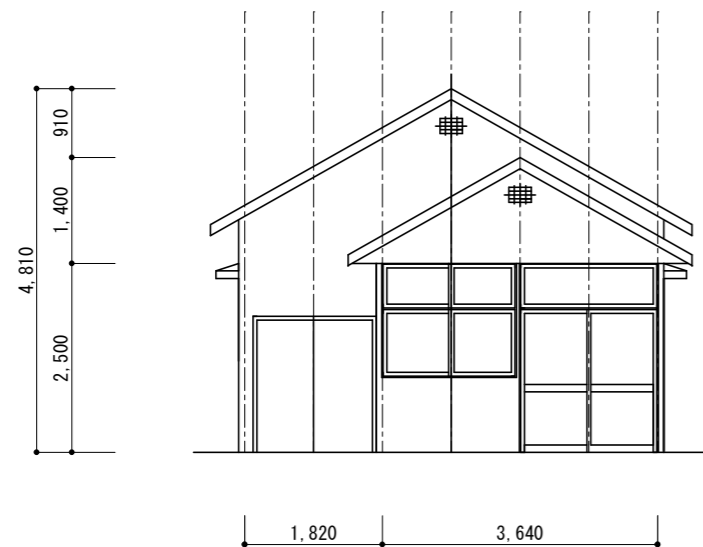
事業名：住宅管理事業  
工事名：新町新規居住者住宅解体撤去工事

図面名称 仕上表  
縮尺

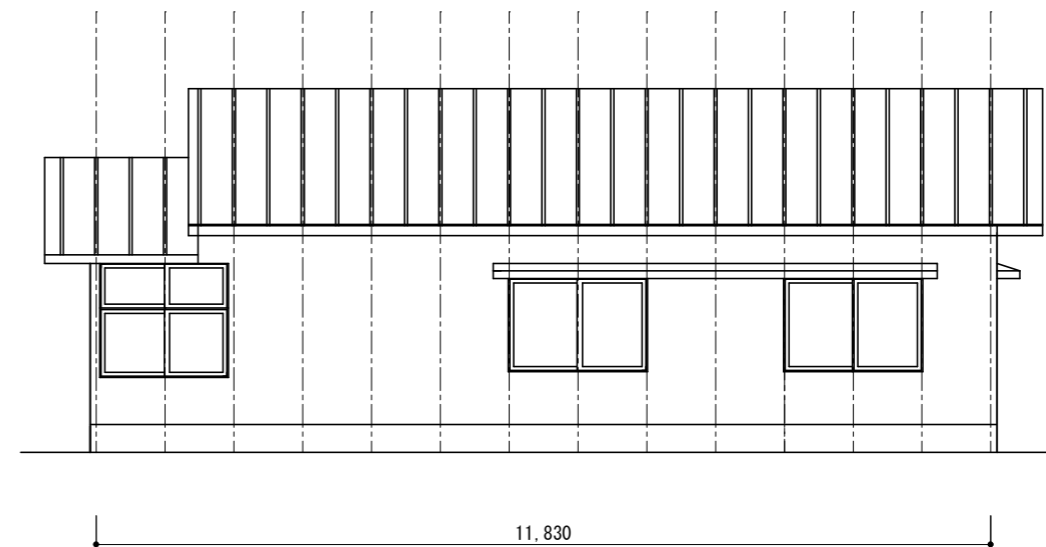
NO. 3



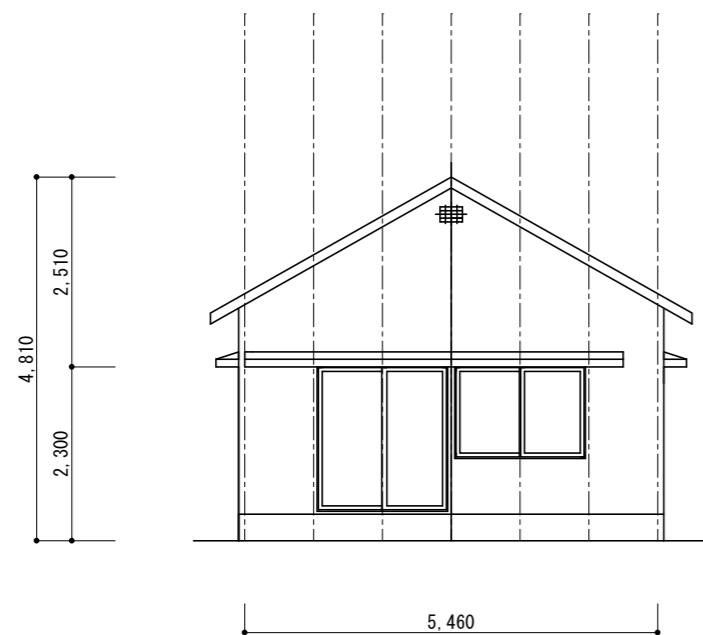
平面詳細図



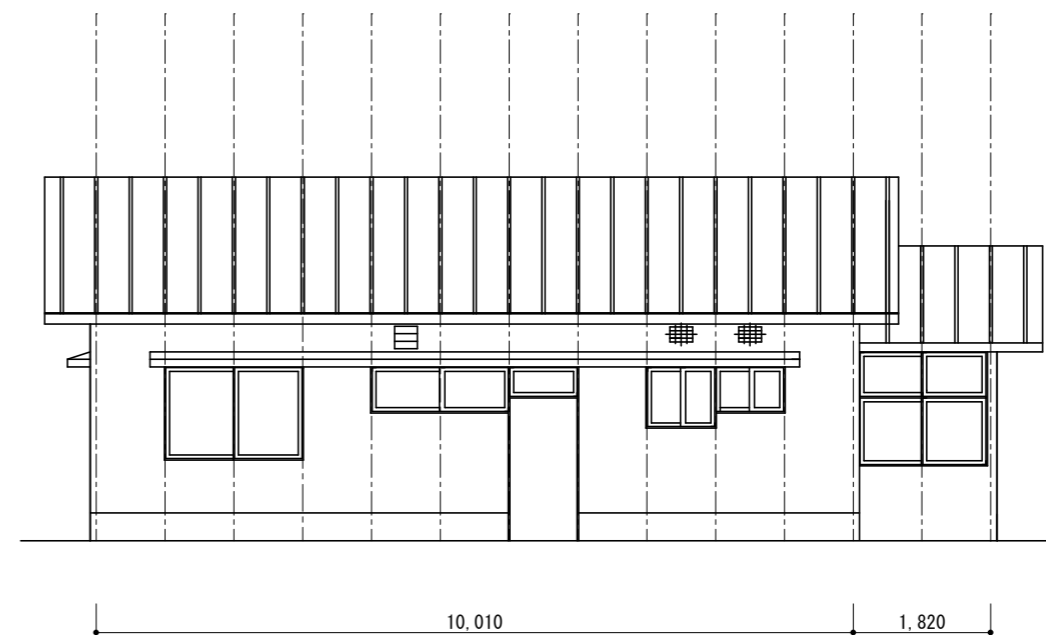
北側立面図



西側立面図



南側立面図



東側立面図



庄原市

“安心”と“希望”が将来につながるまちづくり

令和 8  
年度施行

事業名：住宅管理事業  
工事名：新町新規居住者住宅解体撤去工事

図面名称 立面図

縮尺 S = 1 / 100

NO. 5