

	液管	ガス管
①	9.5φ	25.4φ

新設空調機器表

記号	名称	参考品番	電源	台数	能力
PAC-1	パッケージエアコン 床置形 8馬力相当	SZRV224BA	3相200V	2台	冷房：20.0kW (10.1~22.4kW) 暖房：22.4kW (10.1~28.0kW)

液管	ガス管
6.35	12.70
9.52	15.88
12.70	25.40
12.70	31.75

※B.M.Iは庁舎1F.Lとし設計G.Lは庁舎1F.L-200とする。
 —— 面積区画を示す。(1500㎡)
 —— 114区画を示す
 ※114区画の壁仕様は、耐火認定番号：FPO60NP-9193
 (LGS+ケイカル板(7)8+PB(7)12.5両面張り)
 ● 埋込み消火器ボックス □ 壁掛け消火器ボックス
 ■ コンクリート壁 ▨ LGS下地盤
 ▨ コンクリートブロック壁 t=120



庄原市
SHOBARA CITY

令和8年度
施行

工事名称
東城保育所遊戯室空調設備設置工事
図面名称
1階平面図(機械設備)

縮尺
S=1/150

日付

図面番号

M-02

1. 工事名称	東城保育所遊戯室空調設備設置工事		6. 工事項目	仕様、工事内容及び工事区分	6. 工事項目	仕様、工事内容及び工事区分	凡 例						
2. 工事場所	広島県庄原市東城町川東1343番地		監視設備	形 式 ・ 自立型 ・ デスク型	電気時計設備	親 時 計 子 時 計	水晶発振式 (・ 壁掛型 ・ 据置型) 出力 ・ 壁掛型 ・ 半埋込型 ・ 埋込型 ・ 吊下げ型	記 号	名 称	適 用	標準取付高さ		
3. 建物概要	・ 木造 ○ RC ・ S 地下 階/地上 2階/塔屋 階/延面積 1,609.23m ²		監視対象	・ 受変電 ・ 衛生動力 ・ 空調動力 ・ 温湿度 ・ 発電機				○	白 熱 灯	○コード吊 ○ 壁付 ●非常照明			
4. 主な用途	保育所		計装配線	・ 含む ・ 含まず				□	蛍 光 灯	□ 壁付 □ 非常照明組込			
5. 一般事項								⊕	誘 導 灯	⊕ 通路誘導灯は矢印を記入			
1) 適用基準等	本工事は設計図・特記仕様書によると共に、建築設備工事共通仕様書（日本建築家協会監修）、電気設備の技術基準、内線規程、消防法、建築基準法及び、その他関係法令・規則・条例に基づき、完全に施工するものとする。		● 幹線設備	施工範囲	低圧配電盤二次側端子接続より分電盤制御盤等の一次側接続まで。 盤類 (○ 含む ・ 含まず) 動力 ○ 3φ3W200V (○ AC ・ GAC) 動力 ・ 3φ3W V (・ AC ・ GAC) 電灯 ・ 3φ4W200/100V (・ AC ・ GAC) 電灯 ・ 1φ3W200/100V (・ AC ・ GAC) 直流 ・ 2W108V	インターホン設備	用 途	・ ドアホン ・ 所内連絡	⊗	水 銀 灯			
2) 疑義	順位は1. 現場説明書 2. 本特記仕様書 3. 図面 4. 共通仕様書とする。 施工にあたり、疑義が生じた場合は、係員と協議すること。			電 圧									
3) 官公庁その他の手続	本工事に必要な官公庁への手続は、請負業者にて代行し、これに要する費用は、請負業者の負担とする。					ナースコール設備	機 器	・ PC型 ・ ボード型 ・ 卓上型					
4) 工法の決定	施工者は、係員の承認なく、施工方法、使用材料及び使用機器を変更してはならない。 変更を行う場合は、速やかに変更図面を提出し、係員の承認を得た後に施工すること。						通話方式	・ 同時通話 ・ 交互通話					
5) 提出書類	下記の ○ 印の書類を係員に提出すること。 工事書類 ○ 工程表 ○ メーカーリスト ○ 承認図 ○ 施工図 完成書類 ○ 官公庁等への諸手続きの写し ○ 検査試験成績表 ○ 取扱説明書 ○ 工事記録写真 ○ 竣工図		● 動力設備	施工範囲	制御盤を (○ 含む ・ 含まず) 二次側端子接続より、各動力負荷一次側接続まで。 インターロック配線 (・ 含む ・ 含まず) 自動制御配線 (・ 含む ・ 含まず) 警報盤 (・ 含む ・ 含まず) 警報配線 (・ 含む ・ 含まず)		形 式	・ 親子式 ・ 相互式					
6) 検査	工事完成後、経済産業局、その他官公庁の各種検査に合格すると共に、係員の検査に合格すること。												
7) 特記事項	1) 配線器具プレート (・ 樹脂 ・ 新金属 ・ ステンレス ・) 2) 工事項目は、番号の入っている設備項目を適用する。 3) 仕様、工事内容及び工事区分は、○ 印を付したものを適用する。 4) 機器の取付高さは、特に指示のない場合、標準取付高さによること。 5) 電気・水道等の埋設管及びケーブル類の事前確認を行い、必要に応じて適切な防護措置を行うこと。												
6. 工事項目	仕 様、工 事 内 容 及 び 工 事 区 分		電灯コンセント設備	施工範囲	分電盤を (・ 含む ・ 含まず) 二次側端子接続より、配線器具等の取付まで。 ・ 適用型 ・ 大角適用型 ・ ワイド型								
引込設備	電圧種別	・ 高圧 φ W V Hz ・ 低圧 φ W V Hz ・ 低圧 φ W V Hz											
引込方式	・ 架空 ・ 地中 ・ 構内地中		照明器具設備	施工範囲	照明器具の供給取付工事	7. 工事区分	(該当欄に ○ 印で記します。)						
受変電設備	形式	・ 閉鎖型 ・ 簡易閉鎖型 ・ 開放組立型	器具仕様	非常照明器具 (・ 専用 ・ 兼用 ・ 組込) 非常照明用予備電源 (・ 内蔵 ・ 別置) 誘導灯用非常電源 (・ 内蔵 ・ 別置)	電力会社・NTTに納入する負担金 テレビ受信のビル影障害調査及び補償費 受電後、引渡し迄の電気基本料金及び使用料金 コンクリート基礎 (・ キュービカル ・ 発電機 ・ 変圧器 ・ 盤類 ・ 外灯) シンダーコンクリート打設工事 ビット工事 (緑金物、査共) 天井に取付ける機器の穴明けと補強工事及び取付枠 電気配線用点検口の設置工事	項 目	電 気	建 築	衛 生	空 調	別 途	備 考	
施設場所	・ 屋内 (階) ・ 屋外 (・ 地上 ・ 屋上)		電話配管設備	引込方法	・ 架空 ・ 地中 ・ 構内地中								
主遮断器	・ VCB ・ ACB ・ GCB ・ LBS ・ DS 7.2kV 200A ヒューズ40A		建物内配管	建物内配管	・ 配管 ・ ケーブルラック								
設備容量	変圧器 (動力用 50kVA、電灯用 50kVA) (その他 用 kVA)		構内配線	構内配線	・ 含む ・ 含まず								
	進相コンデンサ 19.1kvar 直列リアクトル kvar		電話設備	交換機	・ 含む ・ 含まず ・ 電子交換機 局線 / 回線 ・ ボタン電話器 型								
発電機設備	用途	・ 常用 ・ 非常用 ・ 兼用 ・ コージェネ	情報配管設備	引込方法	・ 架空 ・ 地中 ・ 構内地中	空調機ボイラの制御機器及び自動制御配線 換気扇の供給取付工事 電極棒及び保持器 電話器とその取付工事及び入線工事 空調機の室内 機室外機間の互り配線							
	形式	・ パッケージ型 ・ 据置型 ・ 屋内型 ・ 屋外型	放送設備	用途	・ 非常用 ・ 一般用 ・ 兼用 ・ ロッカー型 ・ 卓上型 ・ デスク型 ・ 壁掛型 出力 W、出力回路 回路								
発電機	定格出力	φ W kVA Hz、力率 %	増幅器形式	増幅器形式	・ ロッカー型 ・ 卓上型 ・ デスク型 ・ 壁掛型								
	運転	(・ 1時間 ・ 連続 ・ 常用)	遠隔操作器	遠隔操作器	・ 有 ・ 無 (・ 非常用 ・ 一般用)								
エンジン	種類	(・ ディーゼル ・ タービン)	付属機器	付属機器									
	定格出力	PS rpm	増幅器設置場所	増幅器設置場所									
	出力電圧	φ W kVA Hz、	テレビ・ラジオ	アンテナ	・ 有 ・ 無 ・ VHF ・ UHF ・ FM ・ AM ・ BS / 110° CS ・ CS	電線ケーブル	JIS規格品	発 電 機	東芝・日立・三菱・パナソニック				
	冷却方式	(・ 水冷 ・ 空冷)				バスダクト		エ ン ジ ン	ヤンマー・三菱・いすゞ・川崎	⊕	避 雷 突 針		
	燃料	(・ 重油 ・ 軽油 ・ ガス)				電 線 管	パナソニック・東芝・積層・日本パイプ・丸	直 流 電 源 装 置	ジーエスアサ・古河・パナソニック	⊗	避 雷 接 地 用 端 子 箱		
	燃料タンク	(・ 搭載型 ・ 別置型)				電線管付属品	パナソニック・東芝・積層・日亜・外山	電 話 交 換 機	NEC・日立・パナソニック・富士通	⊕	接 地 極	種別併記	
	始動時間	秒以内 始動方式 (・ 空気 ・ 蓄電池)				合成樹脂電線管	積水・パナソニック・古河・ミライ・東拓	放 送 機 器	パナソニック・TOA・ビクター・東芝	□	ジ ョ イ ン ト ボ ッ ク ス		
	始動盤	(・ 搭載型 ・ 別置型)				配線器具	パナソニック・東芝・神保・明工社	テ レ ビ 共 聴	DX・マスプロ・八木・パナソニック	□	ブ ル ボ ッ ク ス		
	特殊仕様					照明器具	パナソニック・東芝・三菱・日立	電 気 時 計	セイコー・TIC・パナソニック	⊗	ハ ン ド ホ ー ル	□ マンホール (蓋有重併記)	
蓄電池設備	用途	・ 非常用 ・ 一般 ・ 兼用				キュービクル	パナソニック・内外	イ ン タ ー ホ ン	パナソニック・アイホン・ケアコム・東芝	⊗			
	收容形式	・ 閉鎖型 ・ 開放架台				高圧配電盤	パナソニック・内外	ナースコール	パナソニック・アイホン・ケアコム・東芝				
	蓄電池形式	鉛 (・ HS ・ HS-E ・ MSE) アルカリ (・ AMH ・ AHH ・ AH)	テレビ・ラジオ	アンテナ	・ 有 ・ 無 ・ VHF ・ UHF ・ FM ・ AM ・ BS / 110° CS ・ CS	制御盤監視盤	パナソニック・内外	自 火 報 防 接 触	ニッタン・能美・ホーチキ・パナソニック	✓ / ✗	配 管 ・ 配 線	立上り、兼通し、引下げ	
	整流器	セル V AH HR 入力 φ W V 全自動充電方式	共聴設備			分電盤端子盤	パナソニック・内外	避 雷 針	大阪・日本	---	"	天 井	
	特殊仕様	負荷電圧調整器 A				高圧機器	三菱・日立・東芝・エナジーサーフ上			----	"	床	
						変圧器	三菱・日立・東芝・パナソニック・ダイヘン・中機			----	"	露 出	
						進相器	三菱・日立・東芝・パナソニック・ニチコン			----	"	地 中	
						アンテナマスト	・ 自立型 ・ 側壁型						(注 取付は実天)



庄原市
SHOBARA CITY

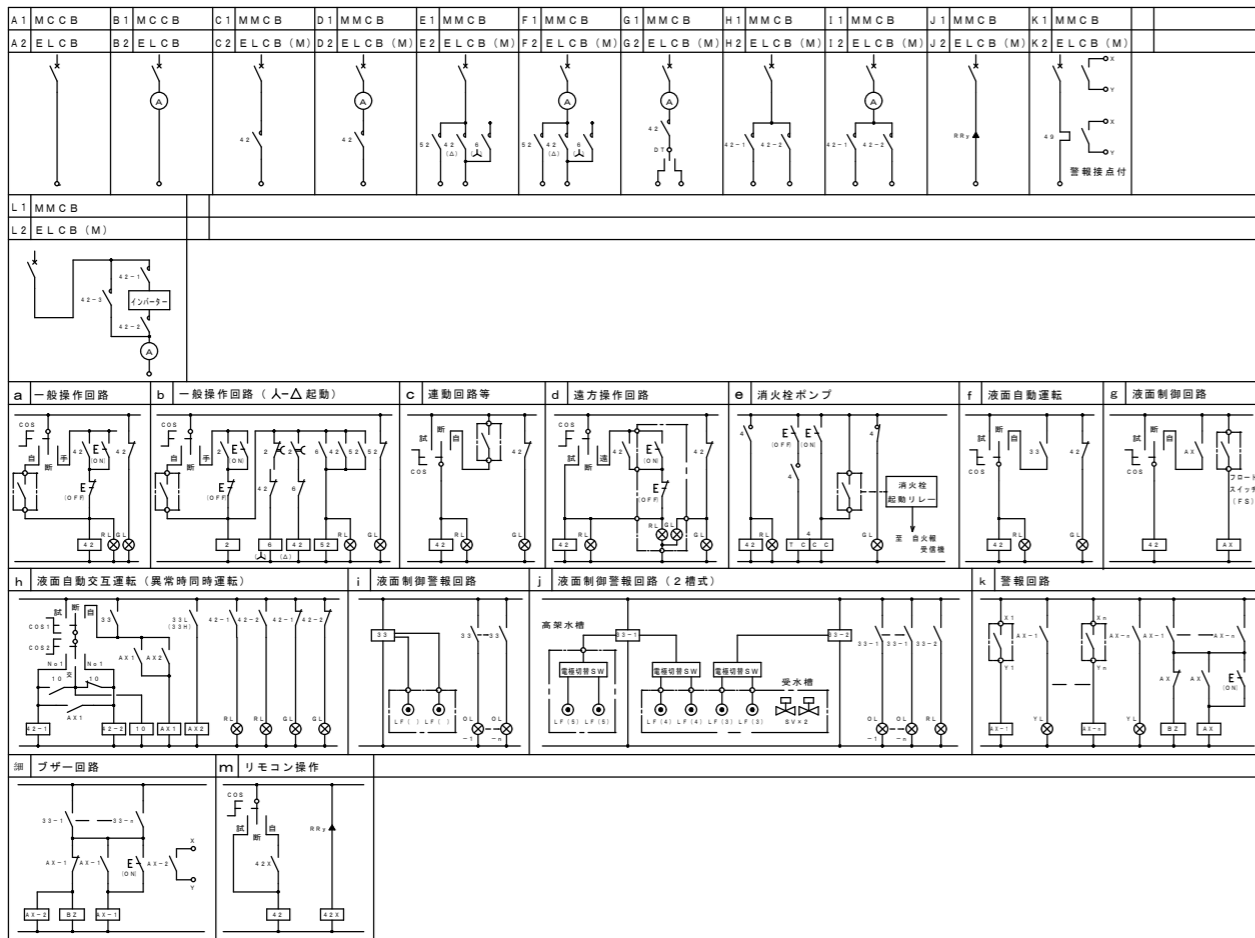
令和8年度
施行

工事名称
東城保育所遊戯室空調設備設置工事
図面名称
特記仕様書 (電気設備工事)

縮尺
N.S
日付

図面番号
E-01

標準結線図

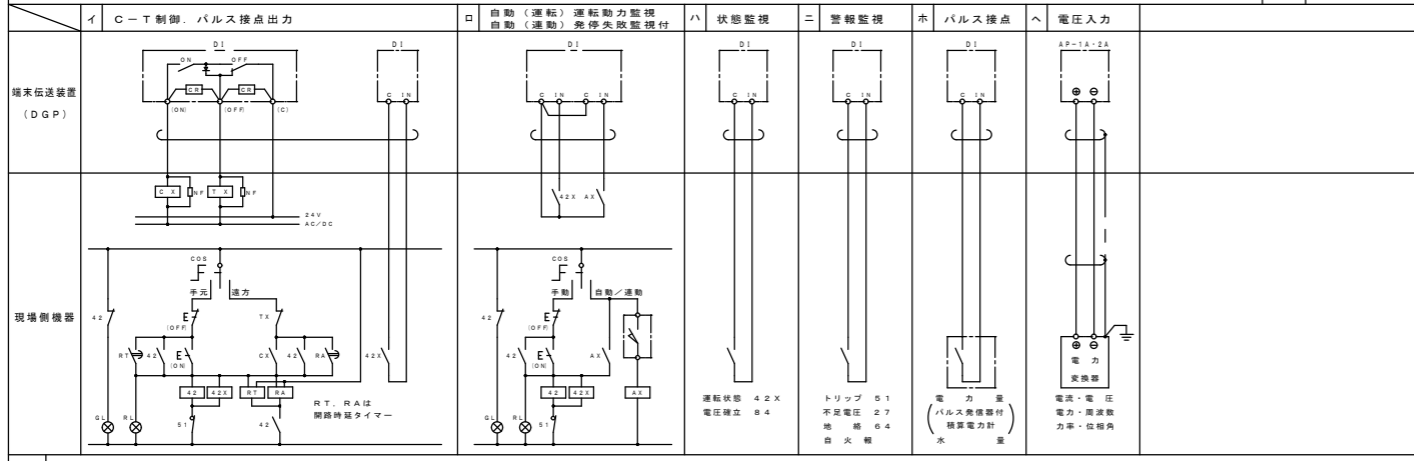


凡例

(A)	電流計 (2.5級)
(L)	電磁接触器
(E)	主電磁接触器
(T)	時延継電器
(F)	フリック継電器
(A)	補助継電器
(I)	自動交互継電器
(B)	液面制御継電器
(Z)	ブザー
(T)	タイマー
(K)	始動用接触器
(A)	キーブリー
(A)	サーマルリレー
(R)	(赤) 運転表示灯
(G)	(緑) 停止表示灯
(Y)	(黄) 故障表示灯
(W)	(白) 電源表示灯
(M)	MCCB 配線用遮断器
(M)	電動機保護用配線用遮断器
(E)	漏電遮断器
(L)	電動機保護用漏電遮断器
(F)	フロートスイッチ
(C)	切替スイッチ
(D)	双投式スイッチ
(P)	押釦スイッチ
(F)	ヒューズ
(E)	電極棒 (表記数字は本数)
(O)	外部配線用端子

動力盤リスト (NO. 1)

機名・形状・電圧方式・回路番号	合計容量	動力番号	機器名称	容量 (kW)	台数	電圧 (V)	設置階	起動方式	制御	結線記号	現場盤発停状態警報	監視盤・中央監視盤発停状態警報	火災・インフラ停止	ロック	運転	2次側配線サイズ	備考		
屋内自立型 上部付付付 3φ3W200V (M1)	58.48kW	24kW増設	1	厨房機器	4.80	1	200	1			A2						CV5.5-4C (PF28)		
			2	厨房機器	5.05	1	200	1			A2							CV5.5-4C (PF28)	
			3	厨房機器	8.08	1	200	1			A2							CV 8-4C (PF28)	
			4	厨房機器	9.30	1	200	1			A2							CVT14 E5.5 (HIVE54)	
			5	厨房機器	6.55	1	200	1			A2							CV 8-4C (PF28)	
			6	厨房機器	3.80	1	200	1			A2							CV5.5-4C (PF28)	
			7	厨房機器	5.05	1	200	1			A2							CV5.5-4C (PF28)	
			8	厨房機器	5.05	1	200	1			A2							CV5.5-4C (PF28)	
			9	厨房機器	4.80	1	200	1			A2							CV5.5-4C (PF28)	
			10	床置形173	8.3	1	200	1										CV 8-4C (PE28)	遊戯室173
			11	床置形173	8.3	1	200	1										CV 8-4C (PE28)	遊戯室173
			12	床置形173 (別途将来工事)	7.4	1	200	1										CV5.5-4C (PF22)	ほふく室173 (別途将来工事) 並まで引込
屋外自立型 WP.銅板製 3φ3W200V (M3)	33.24kW	24kW増設	AC-1	空調室外機	8.38	1	200	R			A2						CVT14 E5.5 (G36)		
			AC-2	空調室外機	9.98	1	200	R			A2						CVT14 E5.5 (G36)		
			CP-1	設備機器制御盤	10.40	1	200	R			A2						CVT14 E5.5 (G36)		
			EQ-1-1	1-18'型'式給湯器	8.72	1	200	R			A2						CVT14 E5.5 (G42)		
屋外自立型 WP.銅板製 3φ3W200V (M2)	24.44kW	24kW増設	EQ-1-2	1-18'型'式給湯器	8.72	1	200	R			A2					CVT14 E5.5 (G36)			
			CP-1	設備機器制御盤	7.00	1	200	R			A2						CV 8-4C (G28)		



- 特記事項
1. 遮断器のトリップ容量は、各電動機の定格容量に適合したものを使用する。
 2. 電流計は超過目盛とし、直針指針とする。
 3. 電動機名称には、容量も併記する。
 4. 各制御盤には、各電動機毎に接地端子を設ける。
 5. 盤内機器・遮断器・電磁接触器等に負荷名称を記入する。



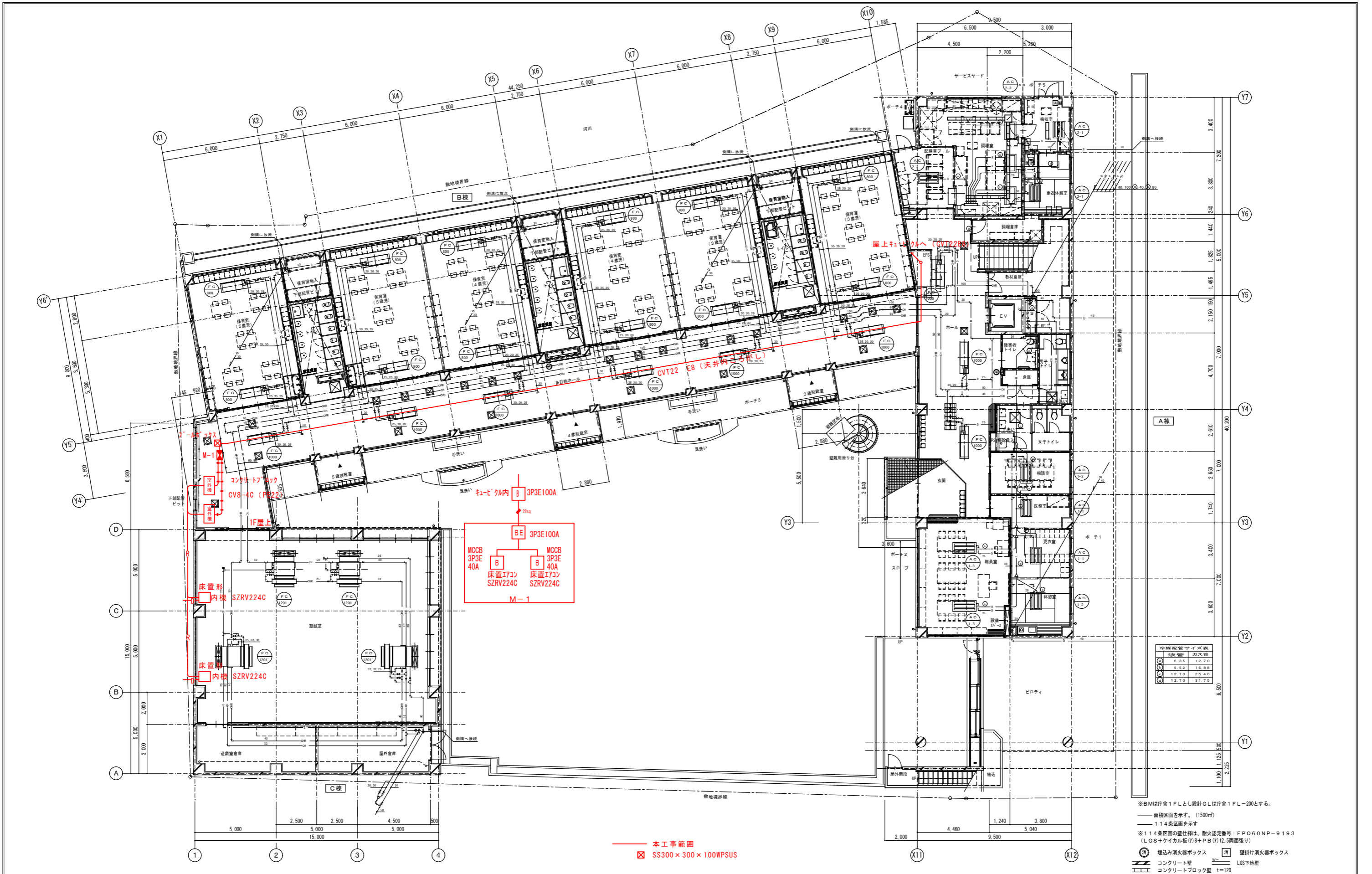
庄原市 SHOBARA CITY

令和8年度 施行

工事名称 東城保育所遊戯室空調設備設置工事
図面名称 動力盤リスト

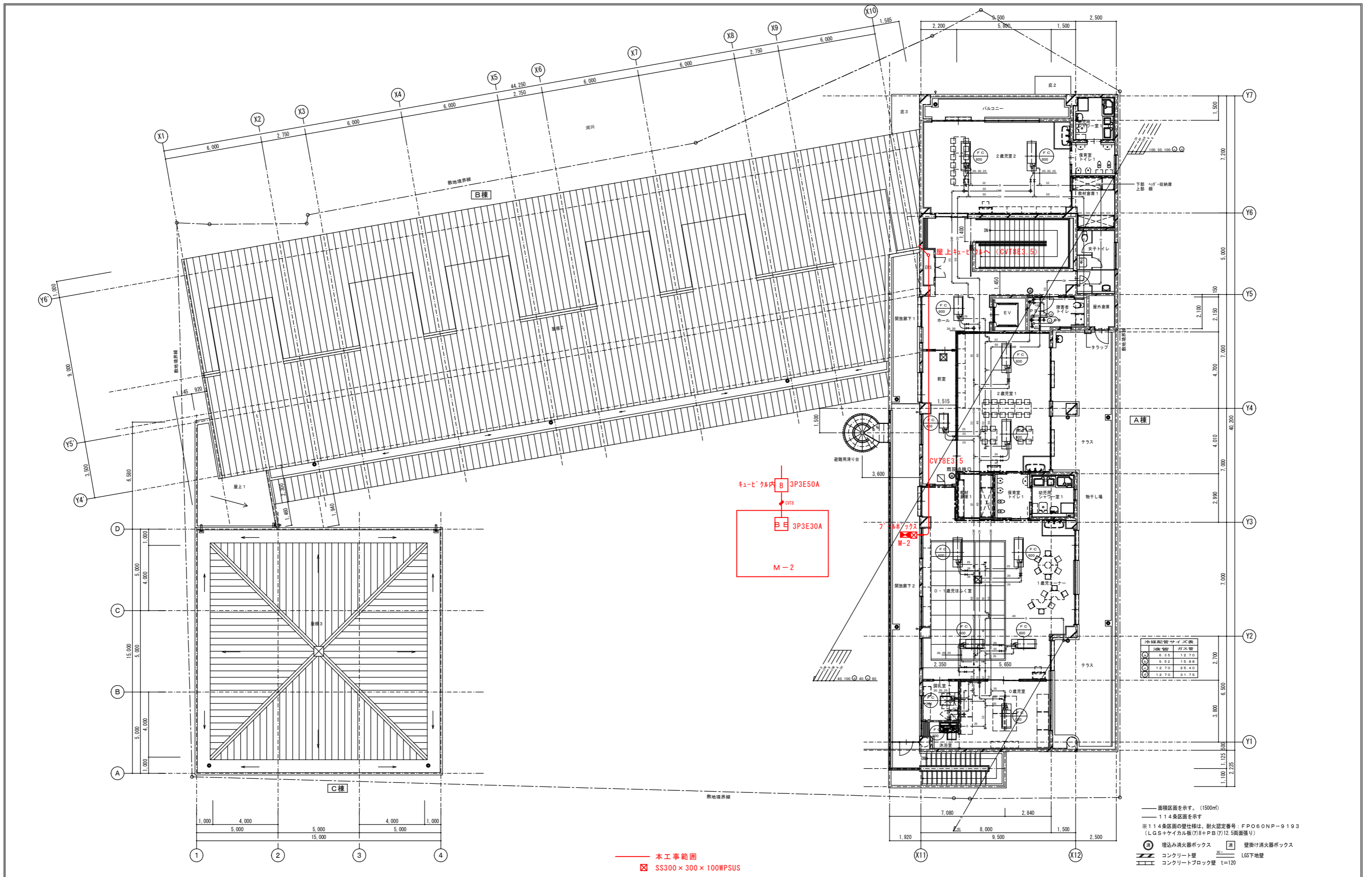
縮尺 N.S
日付

図面番号 E-02



※BMは庁舎1FLとし設計GLは庁舎1FL-200とする。
 面積区画を示す。(1500m)
 114条区画を示す
 ※114条区画の壁仕様は、耐火認定番号：FPO60NP-9193 (LGS+ケイカル板(7)8+PB(7)12.5両面張り)
 埋込み消火器ボックス 壁掛け消火器ボックス
 コンクリート壁 LGS下地壁
 コンクリートブロック壁 t=120

本工事範囲
 SS300×300×100WPSUS



— 本工事範囲
 ☒ SS300 × 300 × 100WPSUS

2階管	ガス管
φ 6.25	12.70
φ 9.22	12.88
φ 12.70	25.40
φ 12.70	31.75

— 面積区画を示す。(1500m)
 — 114条区画を示す
 ※114条区画の壁仕様は、耐火認定番号：FPO60NP-9193
 (LGS+ケイカル板(7.8+PB(7)12.5両面張り))
 (A) 埋込み消火器ボックス (消) 壁掛け消火器ボックス
 (B) コンクリート壁 (C) LGS下地壁
 (D) コンクリートブロック壁 t=120


庄原市
 SHOBARA CITY

令和8年度
 施行

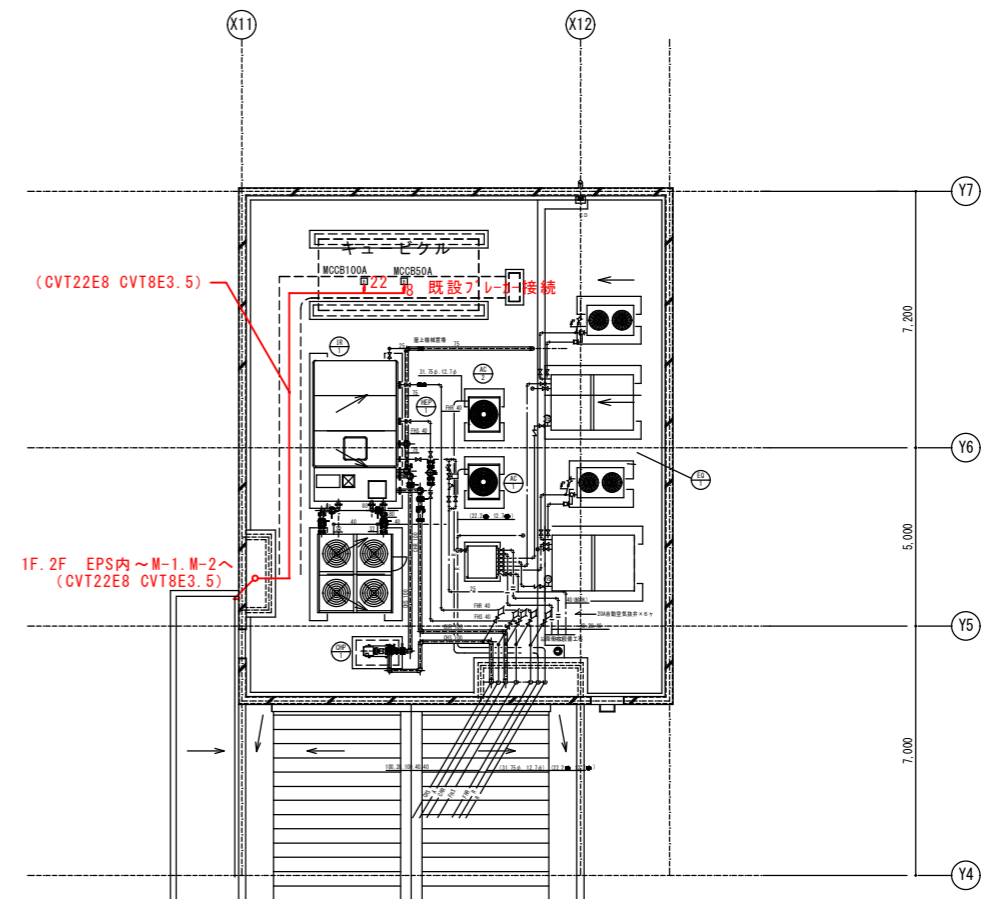
工事名称
東城保育所遊戯室空調設備設置工事

図面名称
2階平面図(電気設備)

縮尺
S=1/150

日付

図面番号
E-04



—— 本工事範囲



庄原市
SHOBARA CITY

令和8年度
施行

工事名称	東城保育所遊戯室空調設備設置工事
図面名称	R階平面図 (電気設備)

縮尺	S=1/150
日付	

図面番号
E-05