

仕様書

I. 工事概要

- 1. 工事場所 広島県庄原市総領町福草2125番地
2. 建物概用

Table with 5 columns: 建物名称, 構造, 階数, 延面積 (㎡), 消防法施行令別表第一, 備考. Rows include 総領中学校 and 屋内運動場.

3. 工事種目 (●印の付いたものを適用する。)

Table with 2 columns: 建物別及び屋外, 工事種別. Lists various equipment types like 電灯設備, 動力設備, etc.

II. 工事仕様

1. 共通仕様

- 1) 図面及び特記仕様書に記載されていない事項は、すべて国土交通大臣官房官庁営繕部監修の公共建築工事標準仕様書(電気設備工事編)及び、公共建築設備工事標準図(電気設備工事編)による。
2) 機械設備工事及び建築工事を本工事に含む場合、機械設備工事及び建築工事はそれぞれの工事仕様書を適用する。

2. 特記仕様

- 1) 項目は、番号に○印の付いたものを適用する。
2) 特記事項のうち選択する事項は○印の付いたものを適用する。ただし、○印のない場合は※印を適用する。

Main specification table with 2 columns: 項目, 特記事項. Contains detailed requirements for materials, labor, and equipment.

- 11. 完成図等
12. 施工図等
13. 他工事との取合い

一般

共通

事

項

電

灯

設

備

動力

設備

項

14. P F 管

15. 耐震施工

16. 呼び線

17. フラッシュプレートの材質

18. フロアプレート・ベース

19. ブルボックス仕上等

20. カバープレートの用途別表示

21. 電線本数、管路等

22. 接地極

23. 埋設表示

24. コンクリート工事

- 25. 再使用機器
26. 絶縁抵抗の測定

共通仕様書による完成図等を総括監督員に提出する。
提出部数 3部 CADで作成の場合はCD等を提出の事。

施工図の原因及び陽画複写図(1部)を監督職員に提出する。なお、当該建物の取得する施工図等の著作権に係わる当該建物に限る使用権は発注者に移譲するものとする。

Table with 4 columns: 他工事との取合い, 電気設備工事, 機械設備工事, 建築工事. Lists various construction items and their application status.

PF管を使用する場合は(タイプ-25)1重管とする。

設備機器の固定は「官庁施設の総合耐震計画基準及び同解説」(平成8年度版 建設大臣官房長官官繕部監修)によることとし、
施工は「建築設備耐震設計施工指針2014年版」(独)建築研究所による。
建物の種別 (耐震クラスA)

重要度の高い設備機器(・配電盤・自家発電装置・交換機・直流電源装置・UPS装置・火災報知受信機・ケーブルラック)
長さ1m以上の入線しない電線管には1.2mm以上のビニル被覆鉄線を挿入する。

・金属製(ステンレス、新金属も含む)・樹脂性
・水平高低調整付(空転防止リング付)とする。・砲金製
・アルミ製
SUS(防水型)

電灯灯・動力動・電話T・電気時計時・拡声拡・表示表・インターホンイ・テレビ共同受信TV・火災報知火・防犯警・中央監視制御中・印のシールまたはそれに代わるものを貼付する。

分電盤、制御盤、端子盤などの2次側以降の配線で、配線経路、電線太さ、電線本数、管径などは監督職員の承諾を受けて変更してもさしつかえない。
接地極の材料は次による。なお、EBはL=1,500とする。

Table with 4 columns: 接地の種類, 記号, 接地抵抗値, 接地極. Lists grounding requirements for various types of connections.

・黄銅板製(避雷設備用及び共同設置極埋設表示)
・コンクリート杭に方向種別を記入したもの(上記以外の接地極及び地中配線の埋設表示)とする。ただし、塗装された場所は鉄製のものとする。

コンクリートの調査は特記のある場合を除き設計基準強度18N/mm2以上、スランプ18cm以下とする。

取外し再使用機器は清掃及び絶縁抵抗測定のうえ取付ける。
工事着手前に既存の電気設備の絶縁抵抗を測定し、測定表を監督職員に提出する。

- 27. 補修など
28. 塗装業者
29. 露出配管の塗装
30. 屋上、屋側の支持金物等
31. 結露防止
32. はつり
33. 産業廃棄物の処理
34. 経年検査
35. 工事安全計画書等
36. その他

- 1. 工事範囲
2. 電気方式
3. 施工方法
4. 配線器具
5. 蛍光灯

Table with 2 columns: 蛍光灯の種類, 回路方式, 電圧. Lists specifications for various types of fluorescent lamps.

- 6. 電球の定格電圧
7. 非常用照明器具
8. VVFケーブルのジョイントボックス
9. 非常用照明の照度測定
10. コンセントのプレート表示

- 1. 工事範囲
2. 電気方式
3. 施工方法
4. 機器への接続

工事の施工に伴い既存部分を汚染又は損傷した場合は、既成ならぬ補修する。
・日本塗装工業会会員 ※監督職員の承諾する業者
塗装する部分 ・居室、廊下等 ・屋外 ・EPS内を除く露出部分
○ 溶融亜鉛メッキZ35とする。(装柱金物は除く) ・ステンレス製 (装柱金物は除く)

外気に面する壁、スラブ等で打込みとなる位置ボックスは保温、結露防止処理を行う。
既存のコンクリート床、壁などの配管貫通部の穴あけは、原則としてダイヤモンドカッターによる。

工事に伴う建設廃棄物は「法律」を遵守し、適正に処理する。尚、契約書の写し、及び管理票(マニフェスト)を提出する事。

工事完了引き渡し1年後に、経年検査を実施する。検査において指摘された箇所は速やかに補修又は改造しなければならない。尚、これに必要な経費は請負者の負担とする。

建設工事公衆災害防止対策要綱に基づき、工事安全計画書・工事安全計画事後評価書を監督職員に提出する。

機械設備工事及び建築工事の特記仕様書は別図( / 図及び / 図)による。

・配管・配線・機器等取付
幹線 ・単相3線式 200/100V ・直流2線式 108V
分岐 ・単相2線式 ・100V ・200V ・直流2線式108V
幹線 ・金属管配線 ・ケーブル配線 ・合成樹脂管配線
分岐 ・金属管配線 ・ケーブル配線 ・合成樹脂管配線 ・フロアダクト
・ハイテンションアウトレットは次による ・外部固定形 ・上下動形
・接地極付きコンセント(2P15A)はプラグ無しとする。
・防水形コンセントはプラグ付きとする。
蛍光灯器具の安定器の回路方式は原則として下記による。

Table with 3 columns: 蛍光灯の種類, 回路方式, 電圧. Lists specifications for various types of fluorescent lamps.

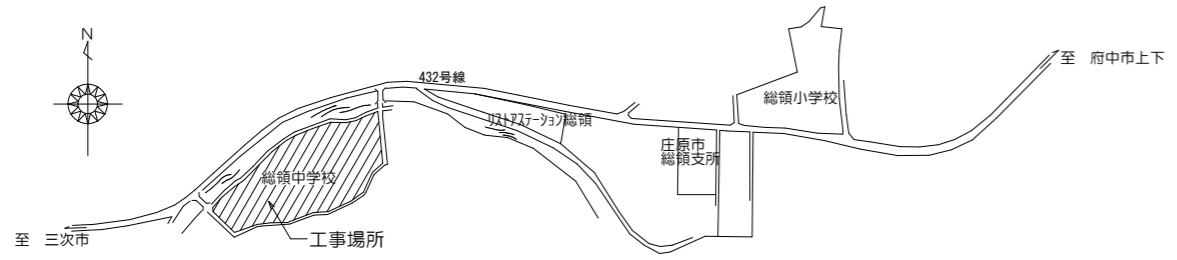
40形及び20形の蛍光灯ランプは、それらに相当する光束を有する低消費ランプとする。(防災用器具は除く。)

コンパクト形蛍光灯ランプの標準色は下記による。
・13, 18, 27ワットは3波長域発光形 ・電球色 ・昼白色
※36, 55ワットは、3波長域発光形(昼白色)
※Hf蛍光灯ランプは、3波長域発光形(昼白色)とする。

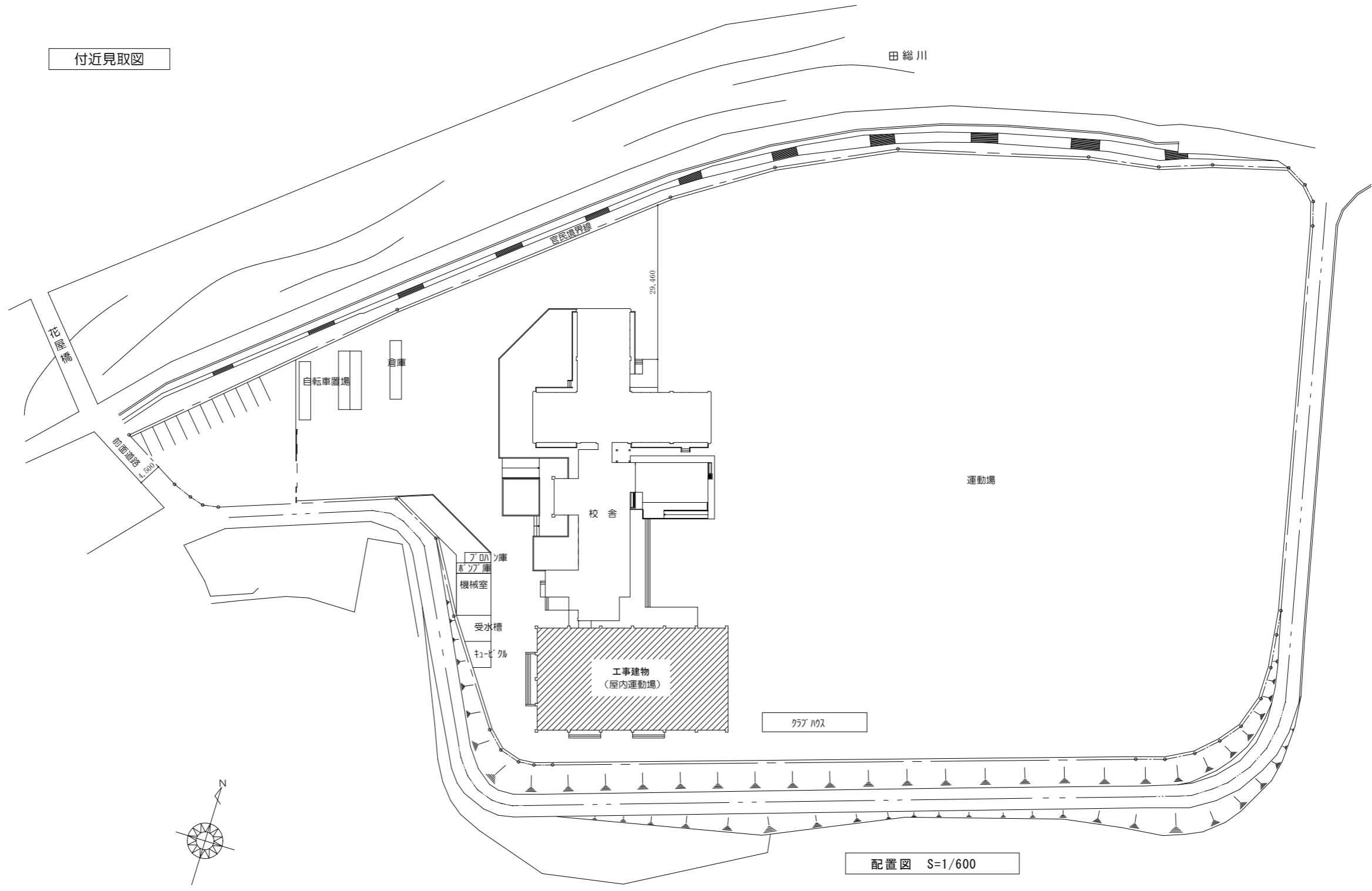
白熱電球の定格電圧(非常用は除く)は110Vとする。
・電池内蔵形 ・電池別置型
アウトレットボックス又は、プルボックスとする。

・箇所
・設置した各部屋2箇所以上
・単相200V ・三相200V ・発電機回路 ・UPS回路

・配管・配線・機器等取付
幹線 ・三相3線式 200V ・単相2線式 200V
・単相3線式 200/100V
分岐 ・三相3線式200V ・単相2線式 ・100V ・200V
幹線 ・金属管配線 ・ケーブル配線 ・合成樹脂管配線
分岐 ・金属管配線 ・ケーブル配線 ・合成樹脂管配線
・空調機などへの接続は本工事とする。 ・別途工事

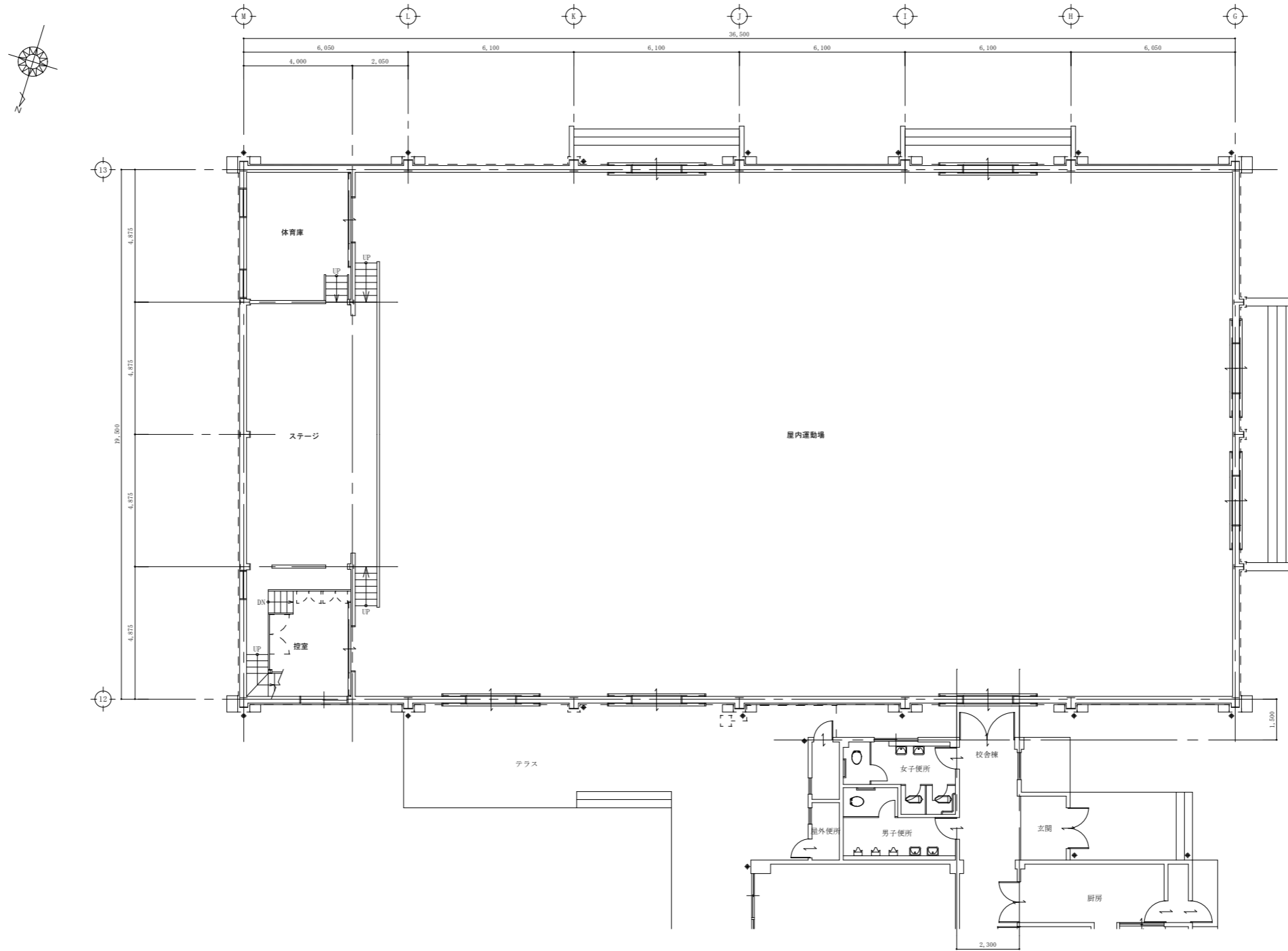


付近見取図



配置図 S=1/600

	 <b>庄原市</b> SHOBARA CITY	令和8年度 施行	工事名称 総領中学校屋内運動場照明LED化工事	縮尺	図面番号 <b>E-02</b>
			図面名称 付近見取図・配置図	日付	





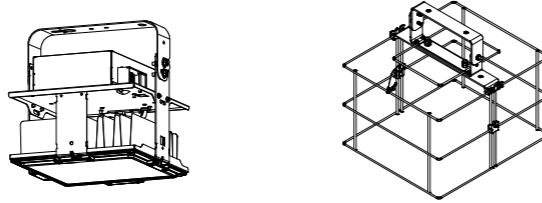
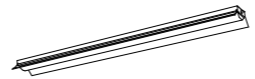


庄原市  
SHOBARA CITY

令和 8 年度  
施 行

工事名称  
総領中学校屋内運動場照明 LED 化工事  
図面名称  
1 階平面図

縮尺  
日付

図面番号  
E-03

<b>高天井用照明器具 マルチハロゲン灯400形器具相当</b>  <small>光束21300lm、消費電力112W、電圧100~242V 昼白色、5000K、Ra70、広角タイプ、直付型 光束維持時間6000時間（光束維持率85%）、電源内蔵型 本体：アルミ、パネル：ポリカーボネート（透明）、アーム：亜鉛鋼板 器具本体（2.5kg）</small> <b>側面ガード</b>		<b>iDシリーズ直付型40形 反射笠付型</b>  <small>一般タイプ、4000lmタイプ 消費電力25W、定格出力型、電圧100~242V 本体：鋼板（白色粉体塗装） ライトバー（カバー）：ポリカーボネート（乳白） 光束維持時間4000時間（光束維持率85%） 昼白色（5000K）、Ra83 電源装置はライトバー側に内蔵</small>		<b>iDシリーズ直付型40形 コーナーライト</b>  <small>一般タイプ、4000lmタイプ 消費電力25W、定格出力型、電圧100~242V 本体：亜鉛鋼板、反射板：鋼板（高反射白色粉体塗装） ライトバー（カバー）：ポリカーボネート（乳白） 光束維持時間4000時間（光束維持率85%） 昼白色（5000K）、Ra83 電源装置はライトバー側に内蔵</small>		
A	NYM20222LR9	NYK00114	B	XF440KENLE9	C	XF440CENLE9
	22台			9台		1台

