

記号	機器名	機器仕様	電源			台数	設置場所	備考
			φ	V	Kw			
GHP-2	ガスヒートポンプエアコン	型式	ガスヒートポンプエアコン（リニューアル対応機）			1	床下屋外	コンクリート基礎
	（室外機）	冷房能力	56.0 kw					
		暖房能力	63.0 kw					
		燃料消費量	冷房 45.3 Kw 暖房 43.3 Kw					
		消費電力	冷房 1.24 Kw 暖房 0.74 Kw					
		付属品	スプリング防振架台、防雪フード					
			他標準付属一式共					
GHP-2-1	ガスヒートポンプエアコン	型式	カセット型（2方向吹出）			2	加工室1	参考型式
	（室内機）	冷房能力	4.5 kw					
		暖房能力	5.0 kw					
		消費電力	冷房 0.025 Kw 暖房 0.025 Kw 送風機12m3/min					
		付属品	化粧パネル、ワイドパネル、フィルター					
			リモコンスイッチ、ドレンアップメカ					
			他標準付属一式共					
	特記事項	既設配管、配線を利用し接続の事						
GHP-2-2	ガスヒートポンプエアコン	型式	カセット型（2方向吹出）			1	加工室2	参考型式
	（室内機）	冷房能力	5.6 kw					
		暖房能力	6.3 kw					
		消費電力	冷房 0.030 Kw 暖房 0.030 Kw 送風機12.5m3/min					
		付属品	化粧パネル、ワイドパネル、フィルター					
			リモコンスイッチ、ドレンアップメカ					
			他標準付属一式共					
	特記事項	既設配管、配線を利用し接続の事						
GHP-2-3	ガスヒートポンプエアコン	型式	カセット型（2方向吹出）			6	特産品販売所	参考型式
	（室内機）	冷房能力	7.1 kw					
		暖房能力	8.0 kw					
		消費電力	冷房 0.040 Kw 暖房 0.040 Kw 送風機15m3/min					
		付属品	化粧パネル、ワイドパネル、フィルター					
			リモコンスイッチ、ドレンアップメカ					
			他標準付属一式共					
	特記事項	既設配管、配線を利用し接続の事						

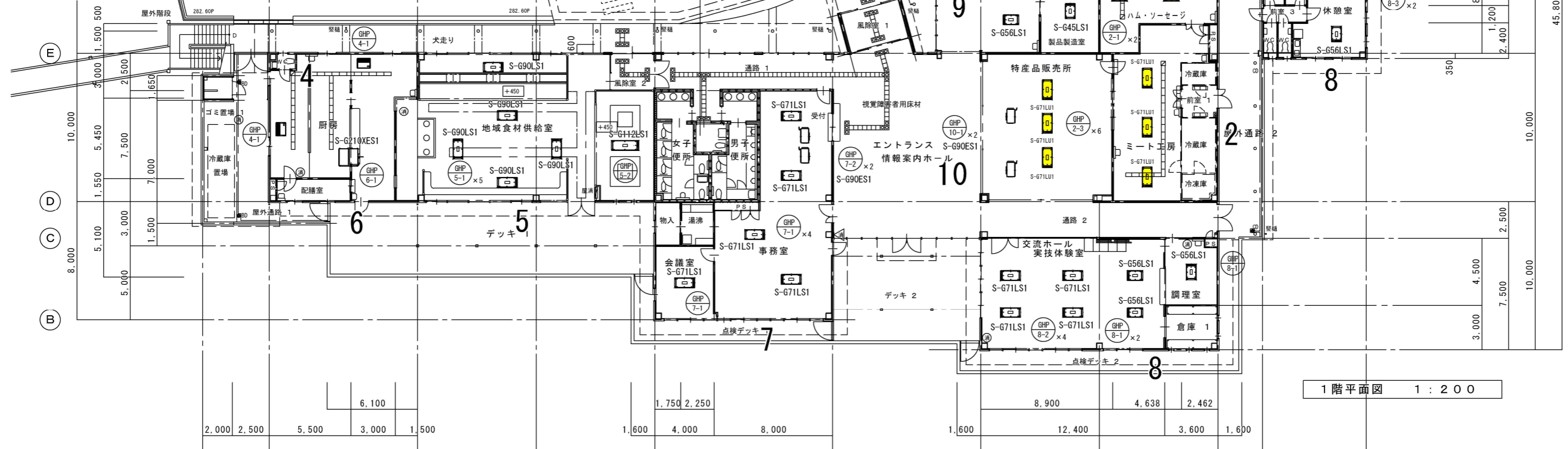




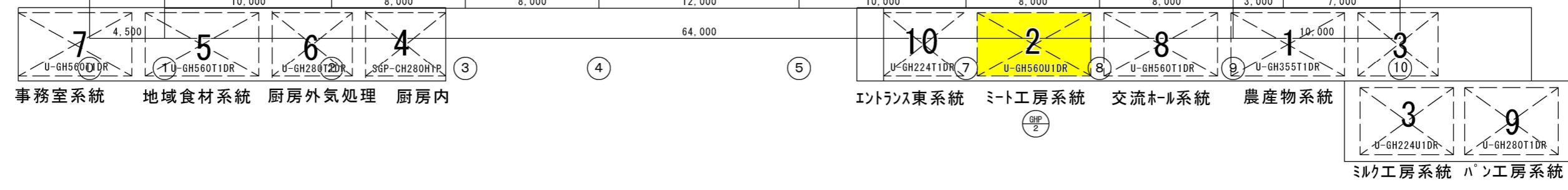
工事場所

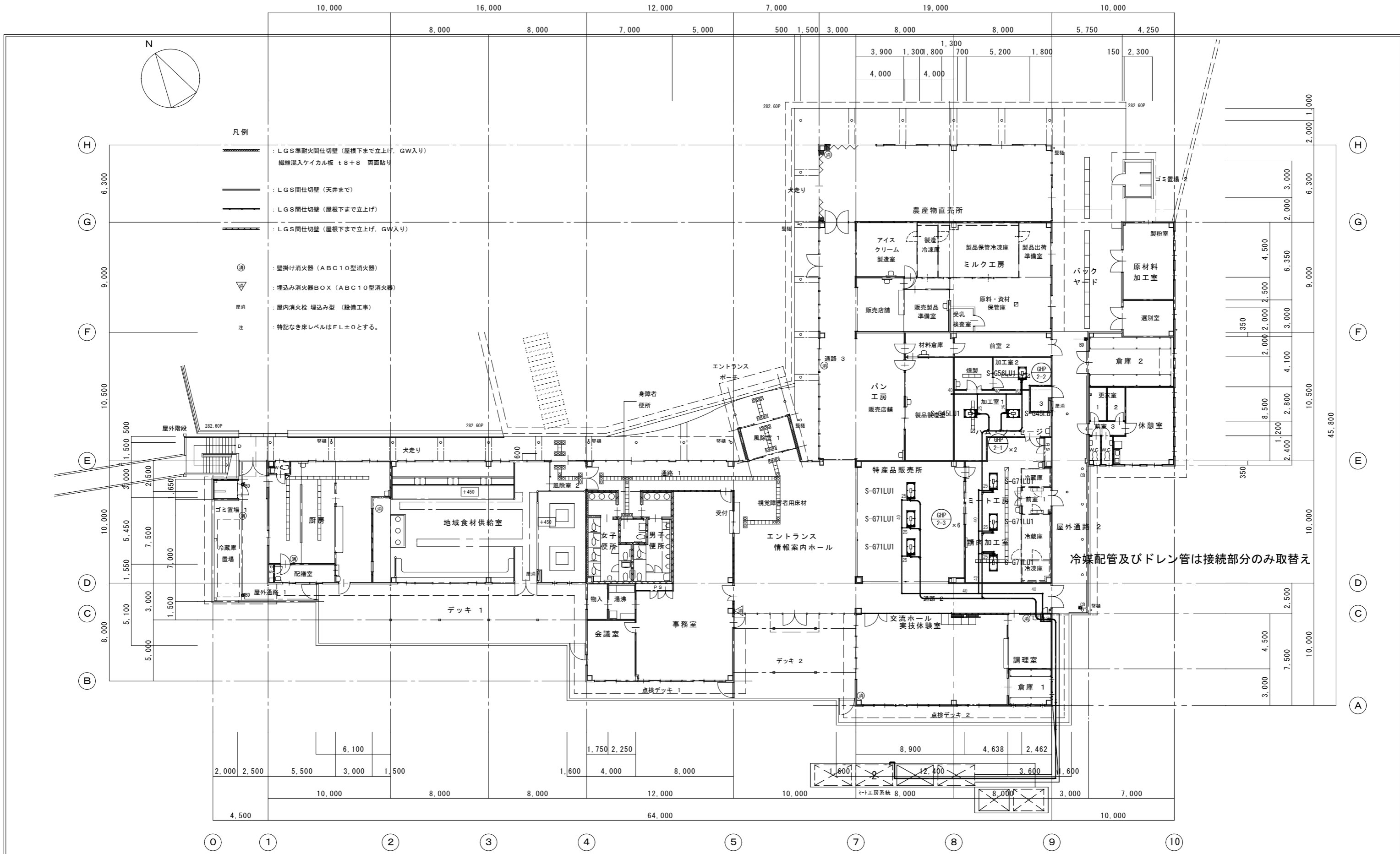
今回工事箇所 →

- | | |
|----|-----------|
| 1 | 農産物直売所 |
| 2 | ミート工房系統 |
| 3 | ミルク工房系統 |
| 4 | 厨房内 |
| 5 | 地域食材系統 |
| 6 | 厨房外気処理 |
| 7 | 事務室系統 |
| 8 | 交流ホール系統 |
| 9 | パン工房系統 |
| 10 | エントランス東系統 |

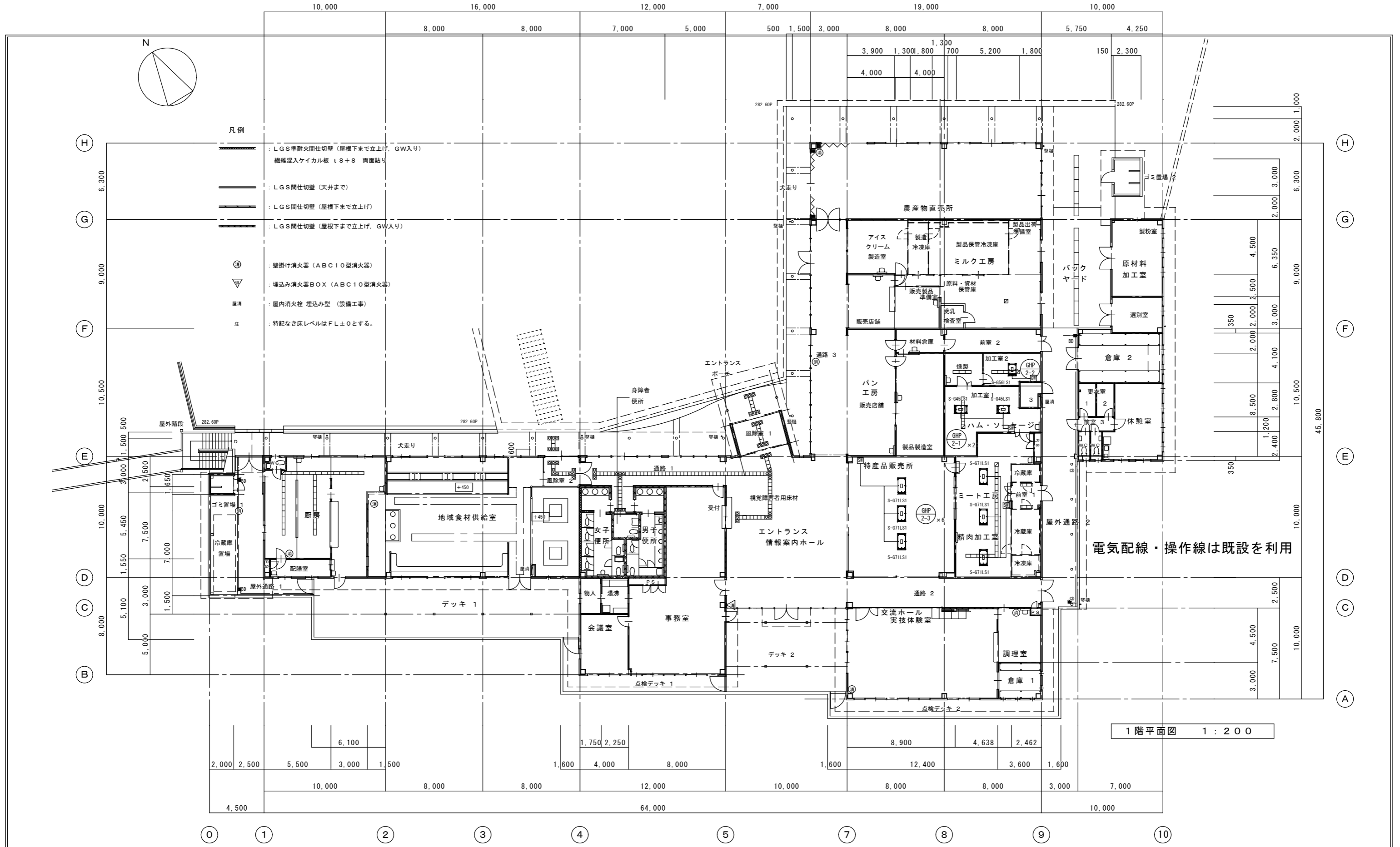


1階平面図 1 : 200





1階平面図 1 : 200



“安心”と“希望”が将来につながるまちづくり

令和8年度

事業名：総合交流拠点施設管理運営事業
 工事名：庄原市総合交流拠点施設空調設備更新工事（2号機系統）

図面名称 電気配線図
 縮尺 1:200

NO. 5