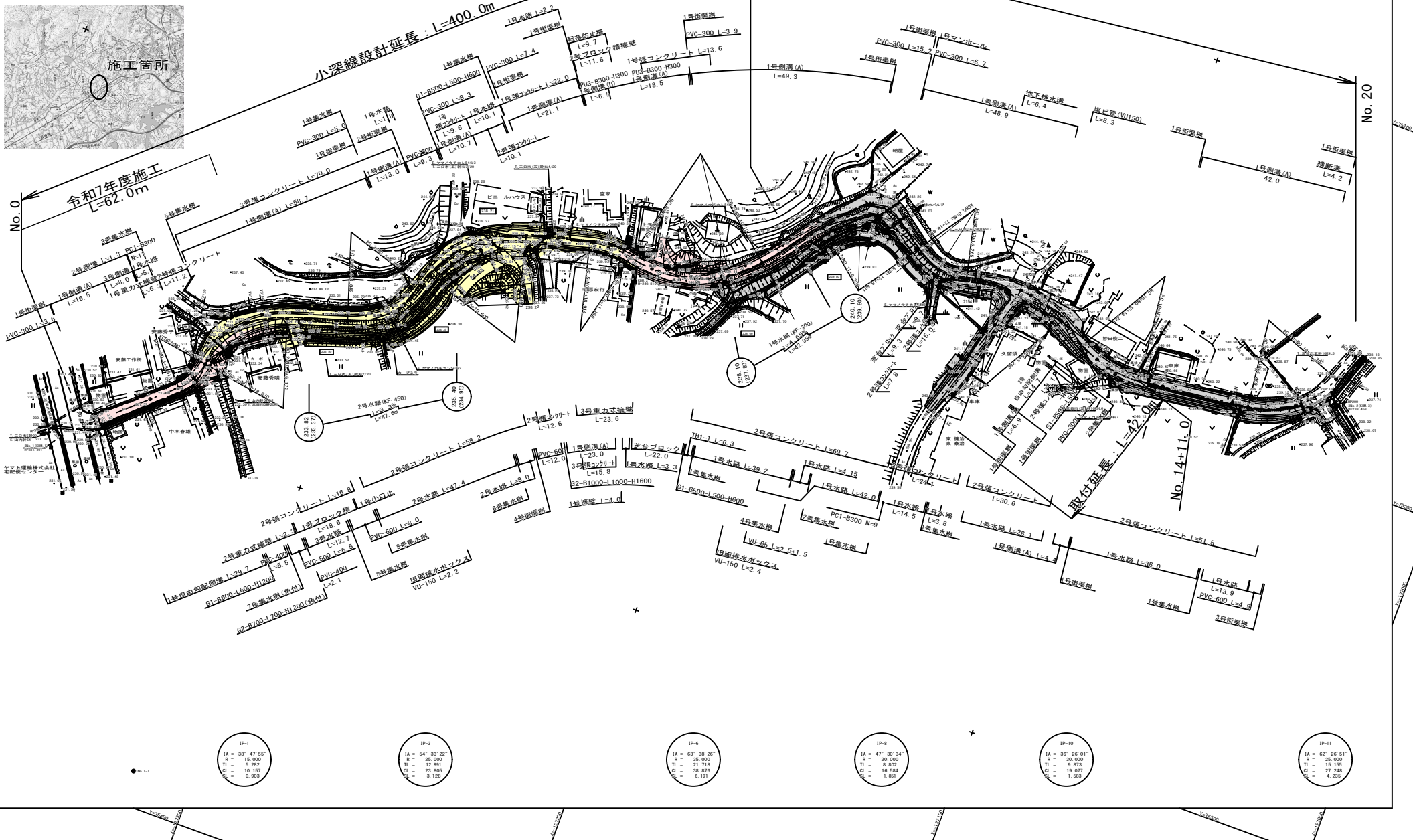




S=1 : 500

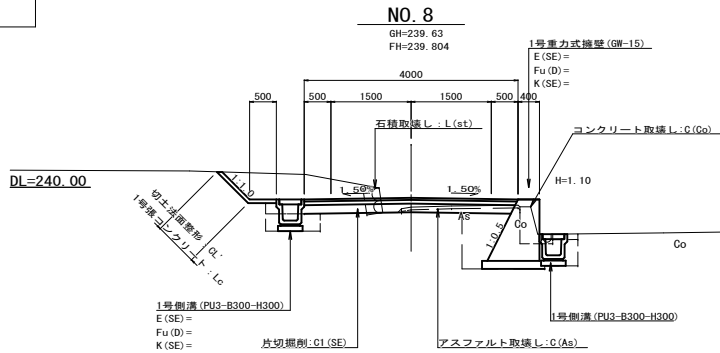


図面番号	3 / 19	縮尺	1:50
工程	道路改良工事		
種別	標準横断面図	番号	1 / 1
路線 河川	市道小深線		
工事箇所	庄原市上原町		
庄原市			

設計条件
道路規格 第3種第5級
設計速度 V=20km/hr

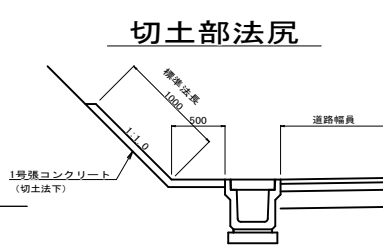
標準横断面図

S=1:50

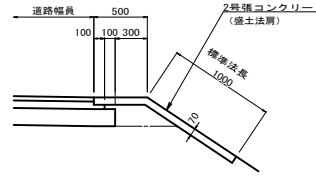


路肩詳細図

S=1:25



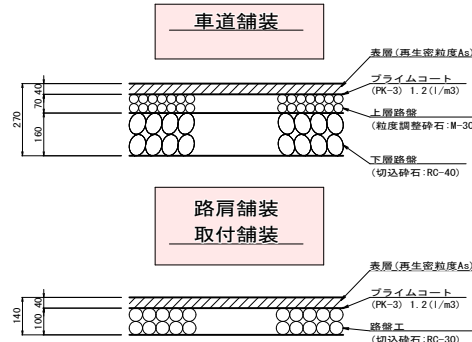
盛土部法肩



駐坪工法勾配	
H (m)	法面勾配
~ 1.00	1:1.0
1.01 ~ 2.50	1:1.2
2.51 ~ 3.99	1:1.5
4.00 ~	別途検討

舗装構成

S=1:20



記号説明

記号	説明
L (As)	アスファルト取壊し
C (Co)	コンクリート取壊し
L (Br)	ブロック取壊し
L (St)	縁石積取壊し
C1 ()	片切掘削 (土工区分)
C2 ()	オープン掘削 (土工区分)
C3 ()	表土はぎ取り (土工区分)
B1 ()	路床盛土 (平均幅員)
B2 ()	路体盛土 (施工幅員)
B3	路肩盛土
B4	路外盛土
E ()	床堀 (土工区分)
Fu ()	埋戻し (埋戻幅)
K ()	基面整正 (土工区分)
Q1'	切土法面整形
BL'	盛土法面整形
QL	切土法面 (植生マット)
BL	盛土法面 (張 芝)
Lo	1号コンクリート (切土法下)
Ls	2号コンクリート (盛土路肩)
Ls	3号コンクリート (側溝横)
H	擁壁直高
SL	ブロック積法尻
Gv	裏込砕石
J'	背面整形
W1 ()	車道・表層 (平均幅員)
W2 ()	車道・上層路盤 (平均幅員)
W3 ()	車道・下層路盤 (平均幅員)
W4 ()	取付・表層 (平均幅員)
W5 ()	取付・上層路盤 (平均幅員)

細分類

土工分類	
記号	土工区分
(MC)	粘性土
(SE)	土 砂 (盛土・座雑)

盛土施工幅分類	
記 号	施工幅員※
(1)	2.5m 未満
(2)	2.5m以上 4.0m未満
(3)	4.0m 以上
※路体は施工幅員、路床は平均幅員	

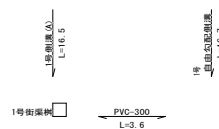
埋戻施工幅分類	
記 号	埋戻し幅
(A)	W2≧4m
(B)	W1≧4m
(C)	1m≦W1<4m
(D)	W1<1m
W1—上幅 W2—下幅	

舗装施工幅分類	
記 号	平均幅員による区分
(1)	1.4m未満
(2)	1.4m以上

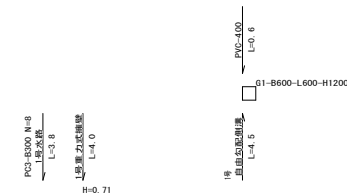
道路規格 舗装構成

道 路 規 格	第 3 種 第 5 級		
設 計 速 度	V = 20 km/h		
標準幅員構成	W = 4.00 m		
直線部の横断勾配	1.50 %		
最大片勾配	1.50 %		
交通量区分	N1 (15未満) (推定)		
設計 C B R	4 % (推定)		
目標とする値	TA = 9.0		
舗 装 構 成	舗装厚	等価換算係数	TA' 値
表層工 (再生密粒度As)	4cm	1.00	4.00
上層路盤工 (粒調整砕石)	7cm	0.35	2.45
下層路盤工 (切込砕石)	16cm	0.25	4.00
計	27cm		10.45
TA' = 10.45 ≧ 9.0 ∴ OK			

NO. 0 ~ SP. 1 (NO. 1+13, 592)

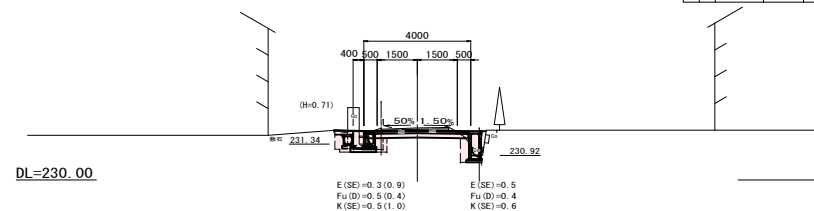


D=20.000
NO. 0
GH=231.41
FH=231.400



BC. 1 (NO. 1+8. 513)
D=5. 079
GH=231. 95
FH=231. 857

	種別	記号	断面積
基礎	土 (地)	C1 (S)	1.1
	オゾン化土 (地)	C2 (S)	—
	オゾン化土 (地)	C3 (MC)	—
土	表層	W<2.5	B1 (—)
	2.5≦W<4.0	W (2)	—
	4.0≦W	W (3)	—
	表層	W<2.5	B2 (—)
	2.5≦W<4.0	W (2)	—
	4.0≦W	W (3)	—
	路肩盛土	B3	—
	路肩盛土	B4	—
土工	アスファルト	L (As)	2.5
	コンクリート	C (Co)	0.7
	石 (層)	G (S)	—
	石 (層)	L (S)	—
道路舗装	表層	W1 (2)	3.49
	上層舗装	W2 (2)	3.49
	下層舗装	W3 (2)	3.49
	表層	W4 (2)	3.49
道路舗装	表層	W5 (2)	—
	上層舗装	W6 (2)	—
	下層舗装	W7 (2)	—
	表層	W8 (2)	—



図面番号	5 / 19	縮尺	1:100
工種	道路改良工事		
種別	横断面図（本線）	巻部	2 / 15
路線 河川	市道小深線		
工事箇所	庄原市上原町		
庄原市			

ECBC2 (NO. 1+18. 670) ~ NO. 3

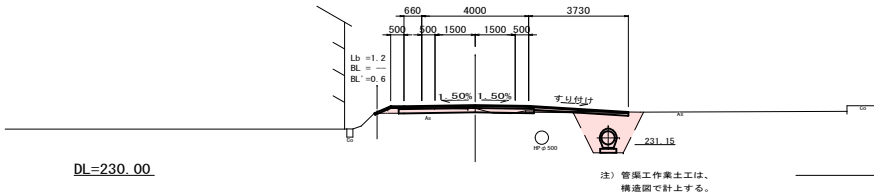
D=12. 421
NO. 2
GH=232. 51
FH=232. 630

H=1. 35 2号重力式橋梁 H=0. 50
L=2. 3

1号
Lb=0. 5
BL=0. 5
L=7. 5

PVC-500
L=4. 2

種別	記号	断面数量
開削(土砂)	C1 (SE)	---
オープン(土砂)	C2 (SE)	0. 7
表土(粘性土)	C3 (MC)	---
表層	B1(1)	0. 1
2. 5%<4. 0	# (2)	---
4. 0%重	# (3)	---
表層	B2(1)	---
2. 5%<4. 0	# (2)	---
4. 0%重	# (3)	---
路肩盛土	B3	0. 1
路外盛土	B4	---
アスファルト	L (As)	6. 8
コンクリート	C (Co)	---
ブロック積	L (Br)	---
石積	L (St)	---
表層	W1 (2)	4. 66
上層路盤	W2 (2)	4. 06
下層路盤	W3 (2)	5. 06
表層	W4 (2)	---
路盤工	W5 (2)	---
表層	W4 (2)	3. 73
路盤工	W5 (2)	3. 63



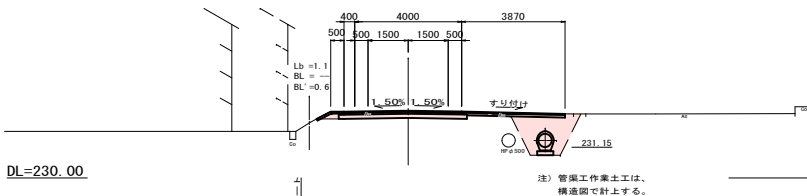
注) 管渠工作業土工は、構造図で計上する。

1号
Lb=0. 5
BL=0. 5
L=7. 5

PVC-500
L=1. 0

D=1. 330
EC1. BC2 (NO. 1+18. 670)
GH=232. 48
FH=232. 513

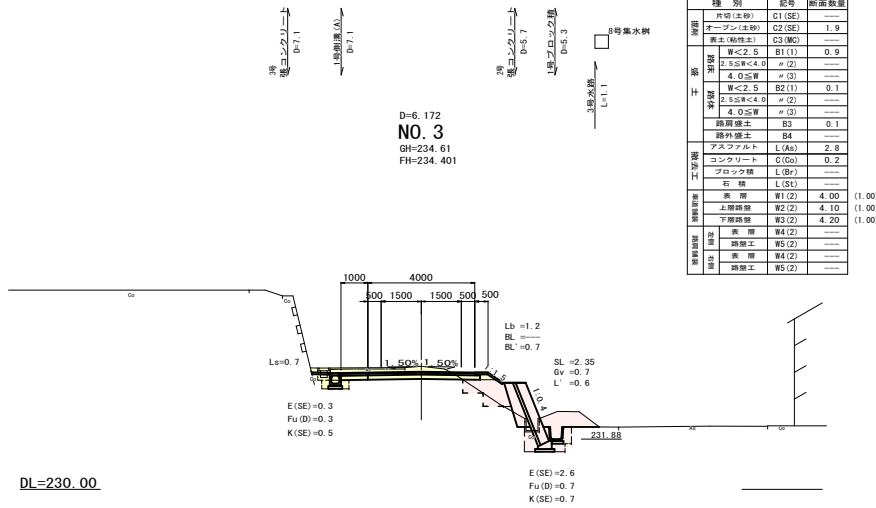
種別	記号	断面数量
開削(土砂)	C1 (SE)	---
オープン(土砂)	C2 (SE)	1. 3
表土(粘性土)	C3 (MC)	---
表層	B1(1)	---
2. 5%<4. 0	# (2)	---
4. 0%重	# (3)	---
表層	B2(1)	---
2. 5%<4. 0	# (2)	---
4. 0%重	# (3)	---
路肩盛土	B3	0. 1
路外盛土	B4	---
アスファルト	L (As)	8. 7
コンクリート	C (Co)	---
ブロック積	L (Br)	---
石積	L (St)	---
表層	W1 (2)	4. 40
上層路盤	W2 (2)	4. 60
下層路盤	W3 (2)	4. 80
表層	W4 (2)	---
路盤工	W5 (2)	3. 87
表層	W4 (2)	3. 77
路盤工	W5 (2)	3. 77



注) 管渠工作業土工は、構造図で計上する。

1号
Lb=0. 5
BL=0. 5
L=7. 5

PVC-500
L=1. 3

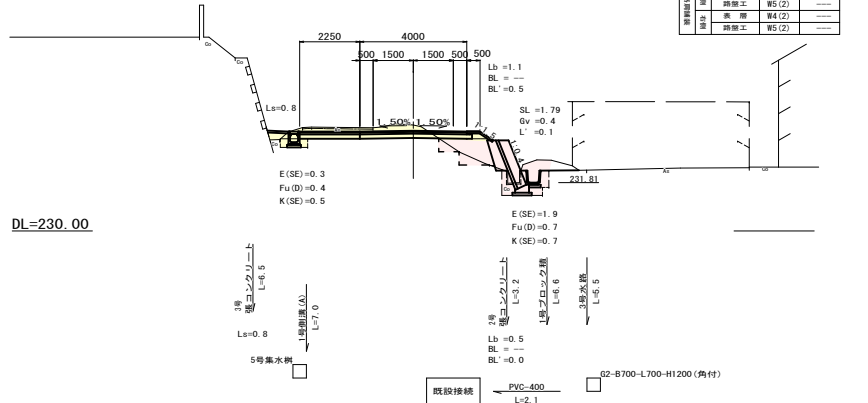


DL=230. 00

1号
Lb=0. 5
BL=0. 5
L=7. 5

PVC-500
L=1. 0

D=7. 579
SP. 2 (NO. 2+12. 421)
GH=233. 96
FH=233. 748



DL=230. 00

1号
Lb=0. 5
BL=0. 5
L=7. 5

PVC-500
L=1. 0

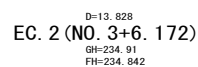
種別	記号	断面数量
開削(土砂)	C1 (SE)	---
オープン(土砂)	C2 (SE)	2. 2
表土(粘性土)	C3 (MC)	---
表層	B1(1)	1. 1
2. 5%<4. 0	# (2)	---
4. 0%重	# (3)	---
表層	B2(1)	0. 1
2. 5%<4. 0	# (2)	---
4. 0%重	# (3)	---
路肩盛土	B3	0. 1
路外盛土	B4	---
アスファルト	L (As)	2. 8
コンクリート	C (Co)	0. 1
ブロック積	L (Br)	---
石積	L (St)	---
表層	W1 (2)	4. 00
上層路盤	W2 (2)	4. 10
下層路盤	W3 (2)	4. 20
表層	W4 (2)	---
路盤工	W5 (2)	---
表層	W4 (2)	---
路盤工	W5 (2)	---

(2. 25)

(2. 25)

(2. 25)

EC. 2 (NO. 3+6. 172) ~ SP. 3 (NO. 4+14. 945)



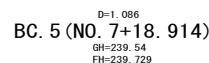
	(0.82)
	(0.82)
	(0.82)

	(1. 31)
	(1. 31)
	(1. 31)

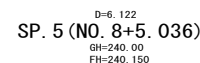
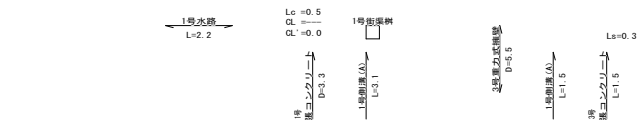
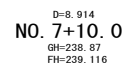


	(0.22)
	(0.22)
	(0.22)

	(0.82
	(0.82
	(0.82

SP. 5 (NO. 7+15. 227) ~ NO. 8+10. 0

種 別	記号	断面数量
開削(土砂)	C(Se)	0.7
オーニング(土砂)	C2(Ss)	—
高土 (3C)	C3(CMc)	—
護 土	管ぐさ 2.5	81(1)
	2.5 高土 < 4.0	n (2)
	4.0 高土	n (3)
	管ぐさ 2.5	82(1)
	2.5 高土 < 4.0	n (2)
	4.0 高土	n (3)
	路肩盛土	83
	路肩盛土	B4
	アスファルト	L(As)
	コンクリート	C(Con)
散 工	ブロック積	L(Br)
	石 積	L(St)
	表層	W1(2)
	上層橋面	B2(2)
断面計測	下層橋面	B3(2)
	表層	B4
	路盤工	B5(2)
	裏面	B6(2)



	種 別	記号	断面数
道 土	表層(土砂)	C1(S5)	1
	中層(土砂)	C2(S5)	—
	底層(土砂)	C3(WC)	—
	■ 厚<2.5	B(11)	1
	■ 2.5≦厚<4.0	n(2)	—
	■ 4.0≦厚	—	—
	■ 厚<2.5	B2(1)	—
	■ 2.5≦厚<4.0	n(2)	—
	■ 4.0≦厚	n(3)	—
	路肩盛土	B3	—
歩 道 土	路外盛土	B4	—
	アスファルト	L(A)	2
	コンクリート	C(0)	0
	ブロック	L(B)	—
	石 積	L(S)	0
	表 層	W1	2
	上層路肩	W2	4.0
	下層路肩	W3	3.9
	左 側 路	B3(2)	—
	路脇土	W5(2)	—
排水設備	表 層	B4(2)	—
	埋設土	B5(2)	—



$$EC, 6 (NO, 10+6, 128) \sim NO, 12$$


4	(令和6年度施工 C1 (SE) 0.8)
---	-----------------------



	片切(土砂)	C1 (SE)	
--	--------	---------	--

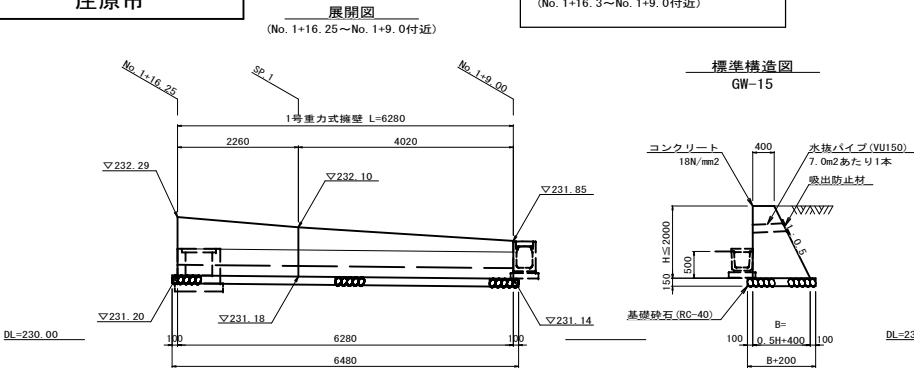
(令和6年度施工 C1 (SE) 2.4)

片切(土砂)	C1 (SE)
--------	---------

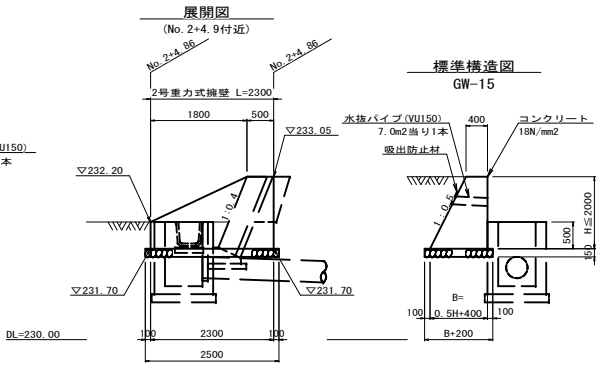
80	(4.00)
90	(4.10)
00	(4.20)
00000000	(0.80)
00000000	(0.80)

図面番号	11 / 19	縮尺	図示
工種	道路改良工事		
種別	重力式擁壁構造図	番号	1 / 1
路線 河川	市道小深線		
工事箇所	庄原市上原町		
庄原市			

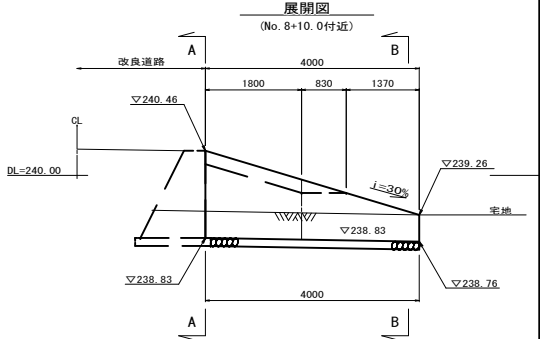
1号重力式擁壁 S=1:50
(No. 1+16.3~No. 1+9.0付近)



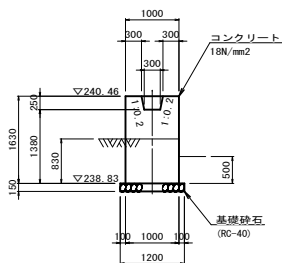
2号重力式擁壁 S=1:50
(No. 2+4.9付近)



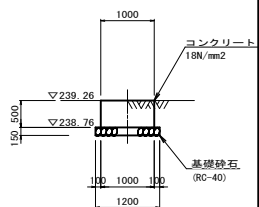
1号擁壁 S=1:50
(No. 8+10.0付近)



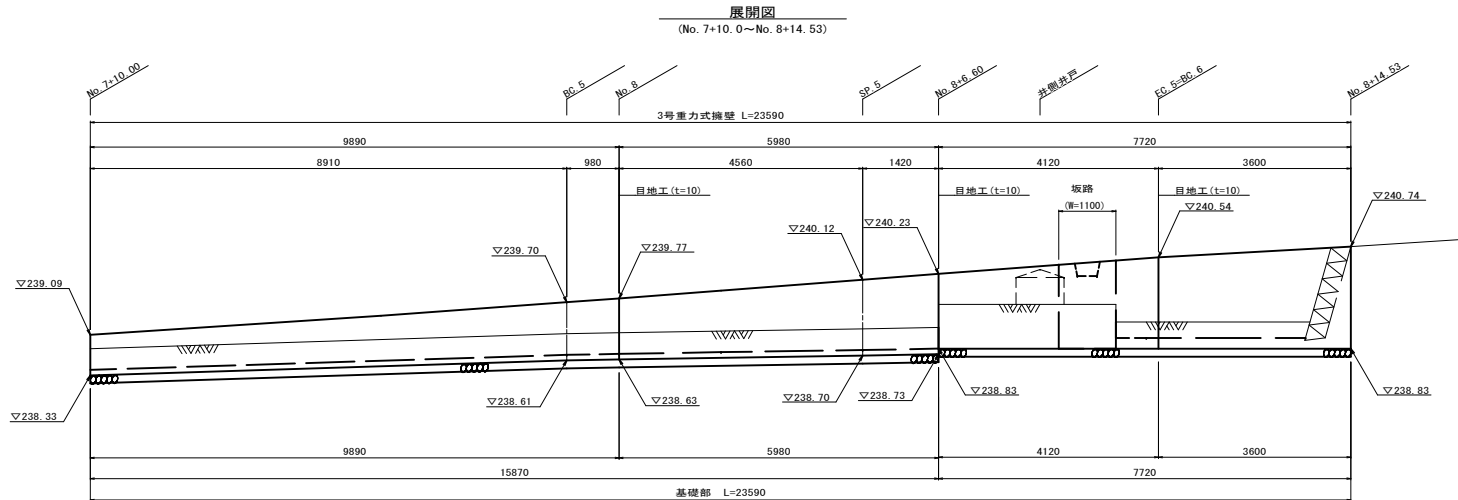
断面図 (A-A)



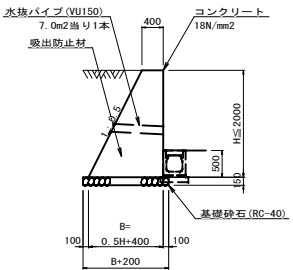
断面図 (B-B)



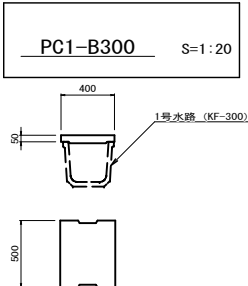
3号重力式擁壁 S=1:50
(No. 7+10.0~No. 8+14.53)



標準構造図 GW-15

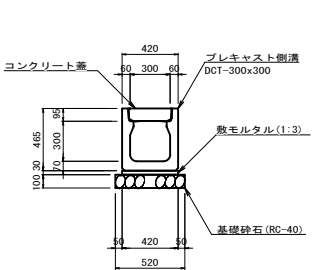


図面番号	12 / 19	縮尺	図示
工程	道路改良工事		
種別	排水構造図	1 / 9	
路線 河川	市道小深線		
工事箇所	庄原市上原町		
庄原市			



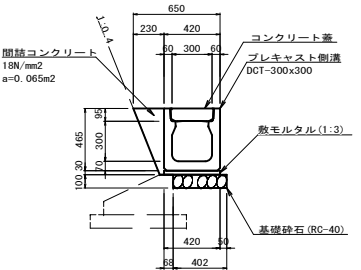
種別	規格	単位	数量
側溝蓋	PC1-B300	枚	20.0

1号側溝(A) S=1:20
DCT-300x300



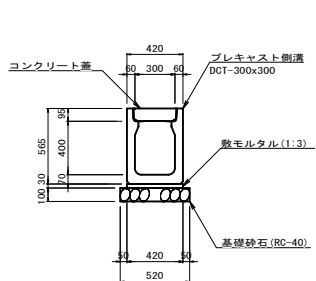
種別	規格	単位	数量
プレキャスト側溝	DCT-300x300	個	5.000
蓋版	コンクリート蓋	枚	20.000
敷モルタル	1:3	m3	0.126
基礎砕石	RC-40 t=100	m2	5.200

1号側溝(B) S=1:20
DCT-300x300



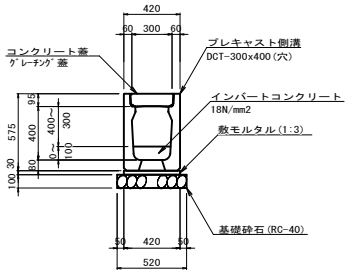
種別	規格	単位	数量
プレキャスト側溝	DCT-300x300	個	5.000
蓋版	コンクリート蓋	枚	20.000
敷モルタル	1:3	m3	0.126
間詰コンクリート	18N/mm2	m3	0.650
基礎砕石	RC-40 t=100	m2	4.020

2号側溝 S=1:20
DCT-300x400



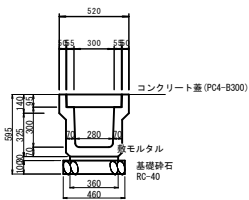
種別	規格	単位	数量
プレキャスト側溝	DCT-300x400	個	5.000
蓋版	コンクリート蓋	枚	20.000
敷モルタル	1:3	m3	0.126
基礎砕石	RC-40 t=100	m2	5.200

3号側溝 S=1:20
可変DCT-B300-H400



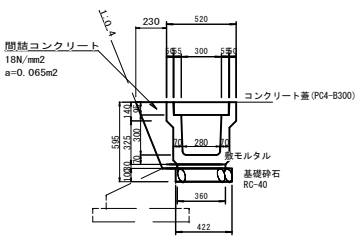
種別	規格	単位	数量
プレキャスト側溝	可変DCT-300x400	個	5.000
蓋版	コンクリート蓋	枚	20.000
敷モルタル	1:3	m3	0.126
基礎砕石	RC-40 t=100	m2	5.200
インバートコンクリート	18N/mm2 t=50	m3	0.150

1号側溝(A) S=1:20
PU3-B300-H300



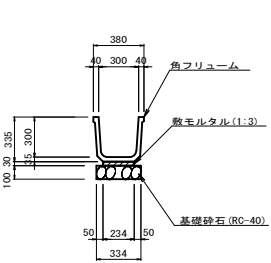
種別	規格	単位	数量
プレキャスト側溝	PU3-B300-H300	個	5.000
蓋版	コンクリート蓋	枚	20.000
敷モルタル	1:3	m3	0.126
基礎砕石	RC-40 t=100	m2	4.600

1号側溝(B) S=1:20
PU3-B300-H300



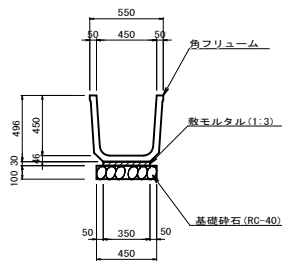
種別	規格	単位	数量
プレキャスト側溝	PU3-B300-H300	個	5.000
蓋版	コンクリート蓋	枚	20.000
敷モルタル	1:3	m3	0.126
間詰コンクリート	18N/mm2	m3	0.650
基礎砕石	RC-40 t=100	m2	4.220

1号水路 KF-300 S=1:20



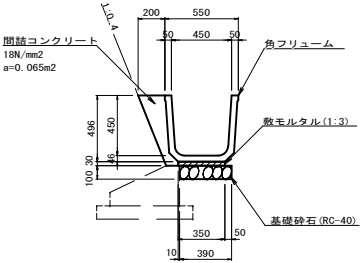
種別	規格	単位	数量
角フリューム	KF-300	個	5.000
敷モルタル	1:3	m3	0.070
基礎砕石	RC-40 t=100	m2	3.340

2号水路 S=1:20
KF-450



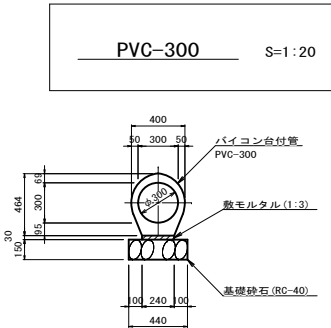
種別	規格	単位	数量
角フリューム	KF-450	個	5.000
敷モルタル	1:3	m3	0.105
基礎砕石	RC-40 t=100	m2	4.500

3号水路 S=1:20
KF-450

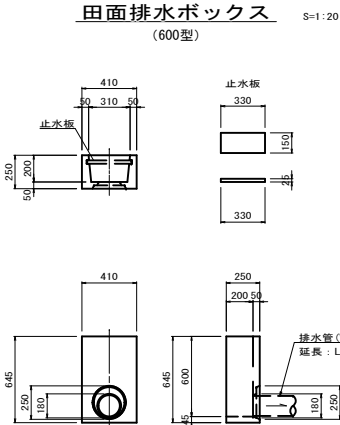


種別	規格	単位	数量
角フリューム	KF-450	個	5.000
敷モルタル	1:3	m3	0.105
間詰コンクリート	18N/mm2	m3	0.650
基礎砕石	RC-40 t=100	m2	3.900

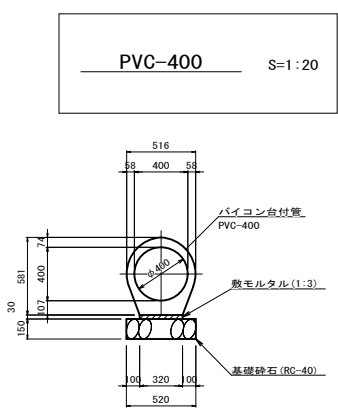
図面番号	13 / 19	縮尺	図示
工種	道路改良工事		
種別	排水構造図	番号	2 / 9
路線 河川	市道小深線		
工事箇所	庄原市上原町		
庄原市			



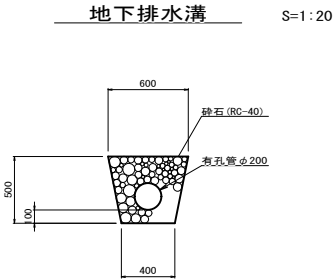
種 別	規 格	単位	数量
パイコン台付管	PVC-300	本	5.000
敷モルタル	1 : 3	m ³	0.072
基礎砕石	RC-40 t=150	m ²	4.400



名 称	規 格	単位	数量
田面排水ボックス	600型	個	1.000
止 水 板	330 x 150	枚	1.000
排 水 管	VU-150	m	任意

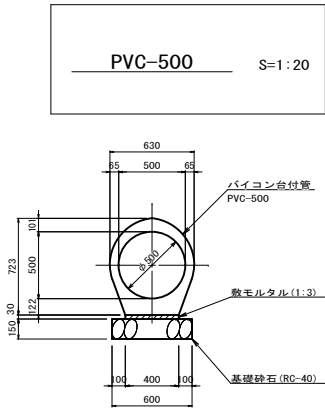


種 別	規 格	単位	数量
パイコン台付管	PVC-400	本	4.000
敷モルタル	1 : 3	m ³	0.096
基礎砕石	RC-40 t=150	m ²	5.200

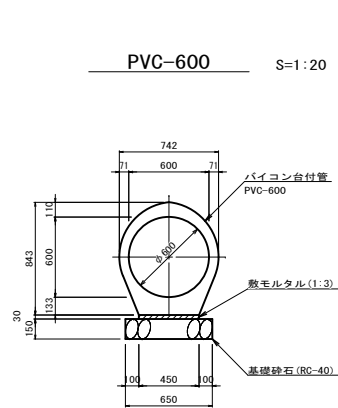
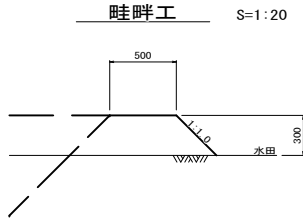
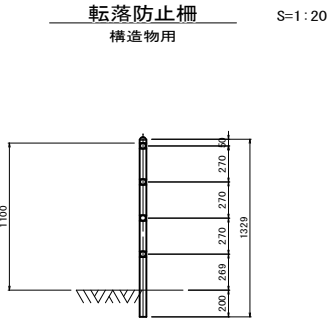


種 別	規 格	単位	数量
有孔管	φ200	m	10.000
基礎砕石	C-30	m ³	2.186

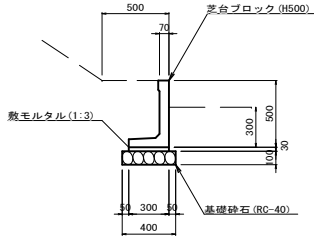
注) 有孔管は硬質ポリエチレン製プレスト管と同等以上の製品とする。



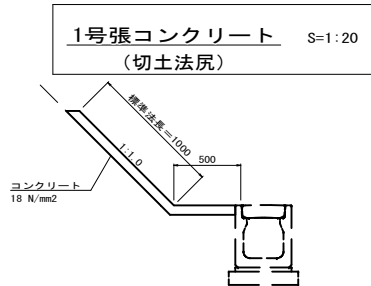
種 別	規 格	単位	数量
パイコン台付管	PVC-500	本	4.000
敷モルタル	1 : 3	m ³	0.120
基礎砕石	RC-40 t=150	m ²	6.000



種 別	規 格	単位	数量
パイコン台付管	PVC-600	本	4.000
敷モルタル	1 : 3	m ³	0.135
基礎砕石	RC-40 t=150	m ²	6.500

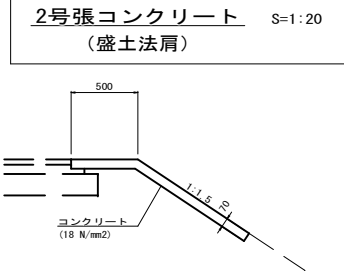


種 別	規 格	単位	数量
芝台ブロック	H500型	個	16.6
敷モルタル	1 : 3	m ²	0.090
基礎砕石	RC-40 t=100	m ²	4.000



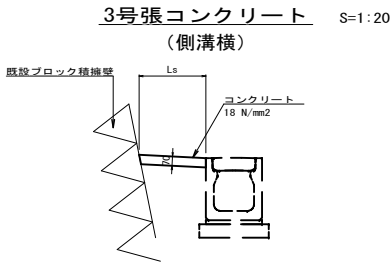
種 別	規 格	単位	数量
コンクリート	18 N/mm ²	m ³	0.700

注記) 10m以下の間隔で目地材を入れること。



種 別	規 格	単位	数量
コンクリート	18 N/mm ²	m ³	0.700

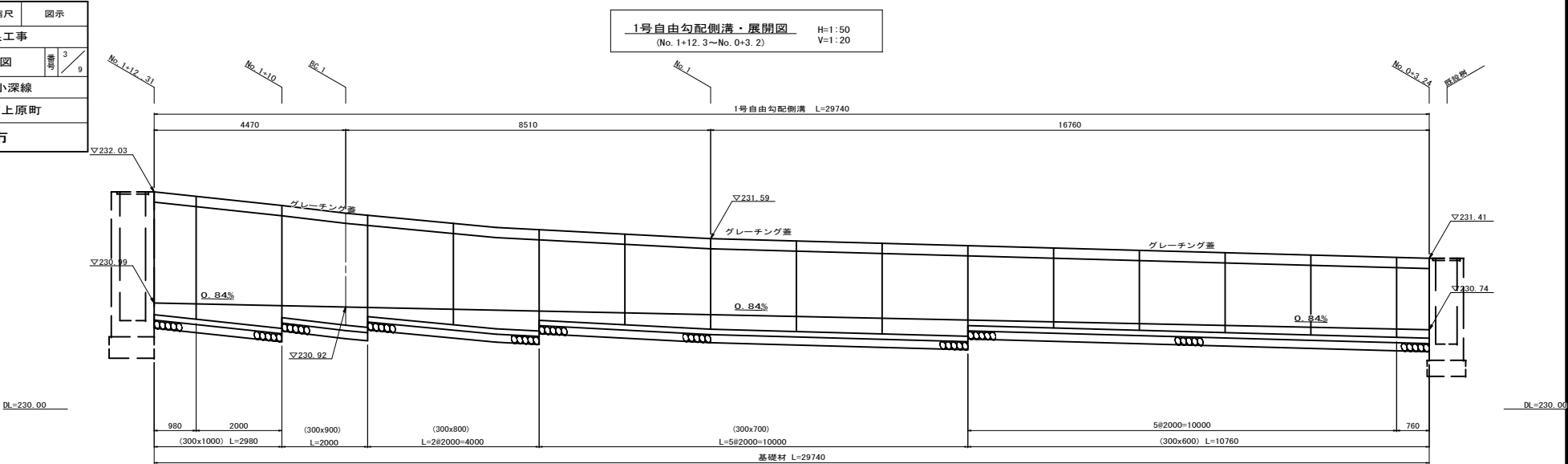
注記) 10m以下の間隔で目地材を入れること。



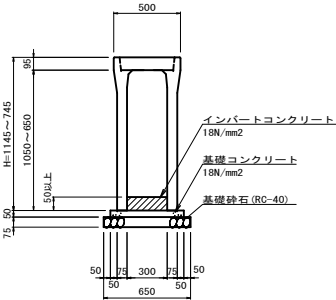
種 別	規 格	単位	数量
コンクリート	18 N/mm ²	m ³	0.700

注記) 10m以下の間隔で目地材を入れること。

図面番号	14 / 19	縮尺	図示
工種	道路改良工事		
種別	排水構造図	番号	3 / 9
路線 河川 名	市道小深線		
工事箇所	庄原市上原町		
庄原市			



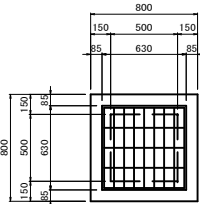
標準断面図 S=1:20



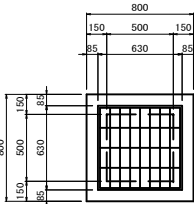
名 称	規 格	単 位	数 量	参考重量 (kg)	備考
自由勾配側溝 B=300 標準用	300×600×760	個	1		短尺
	300×600×2000	個	5		
	300×700×2000	個	5		
	300×800×2000	個	2		
	300×900×2000	個	1		
	300×1000×2000	個	1		
	300×1000×980	個	1		短尺
コンクリート蓋 B=300	車道用 L=500	㎡	11		
グレーチング蓋 B=300	車道用 L=1000	㎡	3		
インバートコンクリート	18N/mm ²	m ³	0.962		
基礎コンクリート	18N/mm ² t=50mm	m ³	0.817		
同上型枠	一般型枠	m ²	3.025		
基礎砕石	RC-40 t=75mm	m ²	19.305		

図面番号	15 / 19	縮尺	図示
工種	道路改良工事		
種別	排水構造図	番号	5 / 9
路線 河川 名	市道小深線		
工事箇所	庄原市上原町		
庄原市			

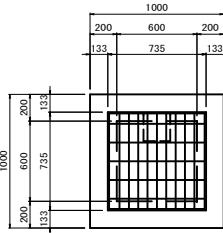
G1-B500-L500-H600 S=1:20



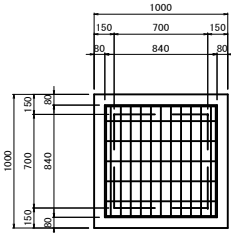
G1-B500-L500-H900 S=1:20



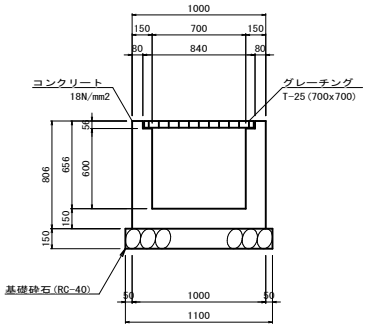
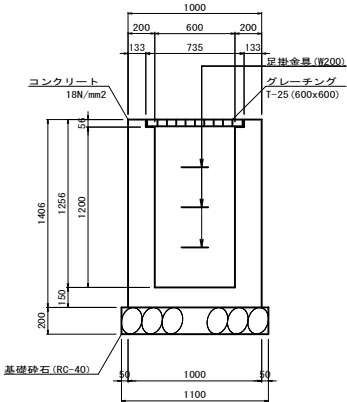
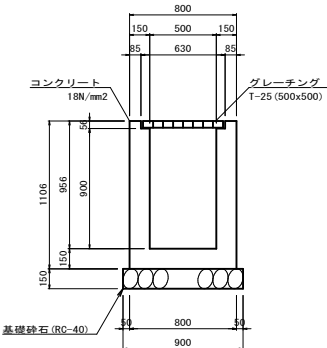
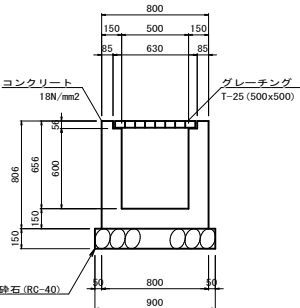
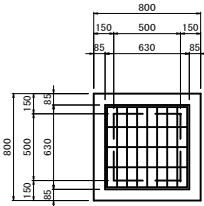
G1-B600-L600-H1200 S=1:20



2号街渠樹 (G1-700x700x600) S=1:20



1号街渠樹 (G1-500x500x500) S=1:20



G1-B500-L500-H600		1ヶ所当り	
種別	規格	単位	数量
コンクリート	18 N/mm2	m3	0.344
型枠	一般型枠	m2	4.220
基礎砕石	RC-40 t=150	m2	0.810
グレーチング蓋	T-25 (500x500)	組	1.0

G1-B500-L500-H900		1ヶ所当り	
種別	規格	単位	数量
コンクリート	18 N/mm2	m3	0.461
型枠	一般型枠	m2	5.780
基礎砕石	RC-40 t=150	m2	0.810
グレーチング蓋	T-25 (500x500)	組	1.0

G1-B600-L600-H1200		1ヶ所当り	
種別	規格	単位	数量
コンクリート	18 N/mm2	m3	0.944
型枠	一般型枠	m2	9.029
基礎砕石	RC-40 t=200	m2	1.210
グレーチング蓋	T-25 (600x600)	組	1.0
足掛金具	W-200	本	3.0

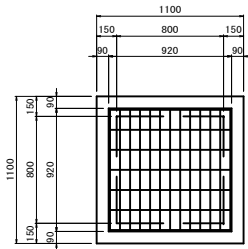
2号街渠樹		1ヶ所当り	
種別	規格	単位	数量
コンクリート	18 N/mm2	m3	0.472
型枠	一般型枠	m2	5.512
基礎砕石	RC-40 t=150	m2	1.210
グレーチング蓋	T-25 (700x700)	組	1.0

1号街渠樹		1ヶ所当り	
種別	規格	単位	数量
コンクリート	18 N/mm2	m3	0.305
型枠	一般型枠	m2	3.700
基礎砕石	RC-40 t=150	m2	0.810
グレーチング蓋	T-25 (500x500)	組	1.0

図面番号	16 / 19	縮尺	図示
工種	道路改良工事		
種別	排水構造図	番号	6 / 9
路線 河川 名	市道小深線		
工事箇所	庄原市上原町		
庄原市			

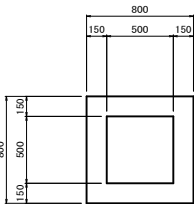
4号街渠樹
(G1-800x800x900)

S=1:20



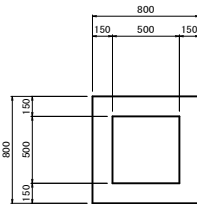
1号集水樹
G2-500x500x500

S=1:20



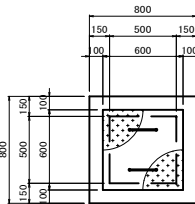
2号集水樹
G2-500x500x600

S=1:20



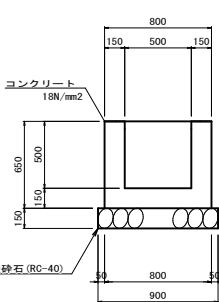
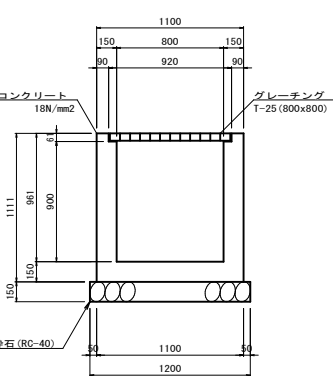
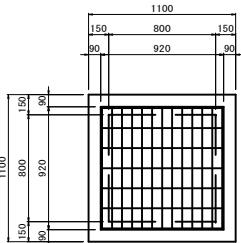
3号集水樹
(G2-500x500x500)

S=1:20

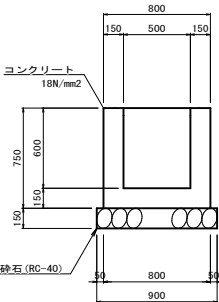


3号街渠樹
(G1-800x800x800)

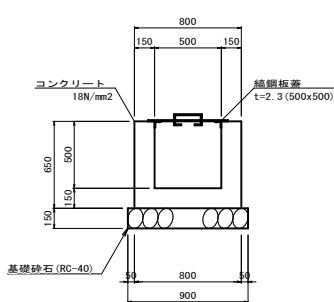
S=1:20



種別	規格	単位	数量
コンクリート	18 N/mm2	m3	0.291
型枠	一般型枠	m2	3.380
基礎砕石	RC-40 t=150	m2	0.810



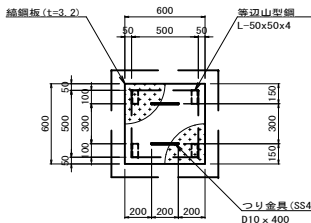
種別	規格	単位	数量
コンクリート	18 N/mm2	m3	0.330
型枠	一般型枠	m2	3.900
基礎砕石	RC-40 t=150	m2	0.810



種別	規格	単位	数量
コンクリート	18 N/mm2	m3	0.291
型枠	一般型枠	m2	3.380
基礎砕石	RC-40 t=150	m2	0.810
鋼鋼板蓋	t=3.2 (500x500)	枚	1.0

鋼鋼板蓋
(500x500)

S=1:20



名称	規格	単位	数量
鋼鋼板	SS400 t=3.2	kg	7.103
等辺山形鋼	SS400 50x50x4	kg	1.224
滑床長	t=6	m	0.800
つり金具	SD295 D10	kg	0.448
全重量		kg	8.775

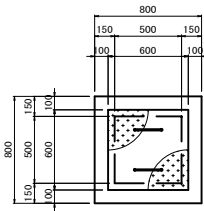
種別	規格	単位	数量
コンクリート	18 N/mm2	m3	0.660
型枠	一般型枠	m2	7.713
基礎砕石	RC-40 t=150	m2	1.440
グレーチング蓋	T-25 (800x800)	組	1.0

種別	規格	単位	数量
コンクリート	18 N/mm2	m3	0.717
型枠	一般型枠	m2	8.473
基礎砕石	RC-40 t=150	m2	1.440
グレーチング蓋	T-25 (800x800)	組	1.0

図面番号	17 / 19	縮尺	図示
工種	道路改良工事		
種別	排水構造図	番号	7 / 9
路線 河川 名	市道小深線		
工事箇所	庄原市上原町		
庄原市			

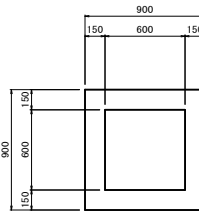
5号集水樹
G2-500x500x600

S=1:20



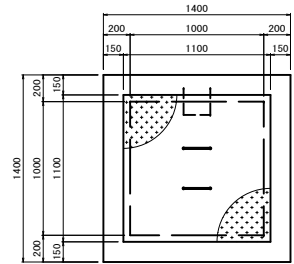
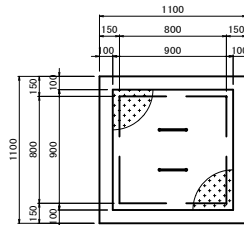
6号集水樹
(G2-600x600x600)

S=1:20



8号集水樹
(G2-800x800x900)

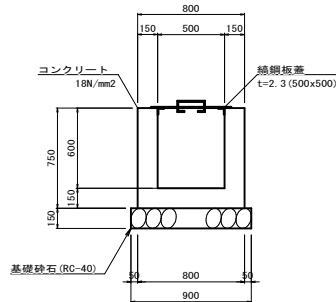
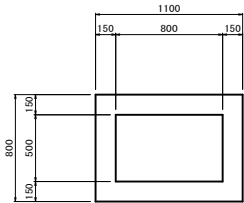
S=1:20



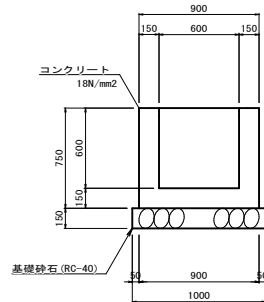
S=1:20

4号集水樹
G2-500x800x600

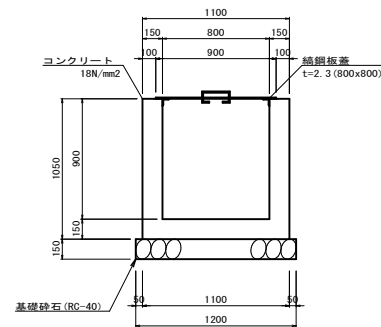
S=1:20



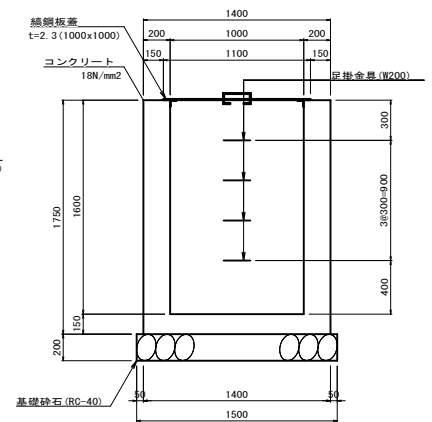
種別	規格	単位	1ヶ所当り 数量
コンクリート	18 N/mm2	m3	0.330
型枠	一般型枠	m2	3.900
基礎砂石	RC-40 t=150	m2	0.810
鉄鋼板蓋	t=2.3 (500x500)	張	1.0



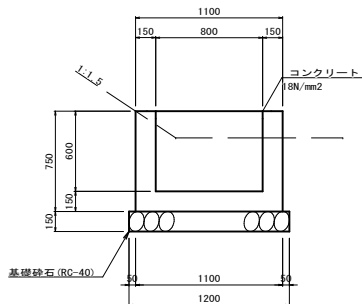
種別	規格	単位	1ヶ所当り 数量
コンクリート	18 N/mm2	m3	0.392
型枠	一般型枠	m2	4.500
基礎砂石	RC-40 t=150	m2	1.000



種別	規格	単位	1ヶ所当り 数量
コンクリート	18 N/mm2	m3	0.695
型枠	一般型枠	m2	7.980
基礎砂石	RC-40 t=200	m2	1.440
鉄鋼板蓋	t=2.3 (800x800)	張	1.0



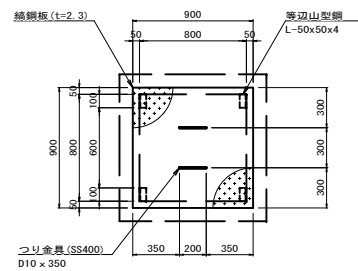
種別	規格	単位	1ヶ所当り 数量
コンクリート	18 N/mm2	m3	1.830
型枠	一般型枠	m2	16.800
基礎砂石	RC-40 t=200	m2	2.250
足掛金具	W-200	本	4.0
鉄鋼板蓋	t=2.3 (1000x1000)	張	1.0



種別	規格	単位	1ヶ所当り 数量
コンクリート	18 N/mm2	m3	0.420
型枠	一般型枠	m2	4.800
基礎砂石	RC-40 t=150	m2	1.080

鉄鋼板蓋
(800x800)

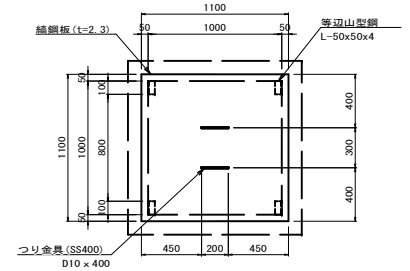
S=1:20



名称	規格	単位	1ヶ所当り 数量
鉄鋼板	SS400 t=2.3	kg	15.981
等辺山形鋼	SS400 50x50x4	kg	1.224
滑挿長	t=6	m	0.800
つり金具	SD345 D10	kg	0.448
全重量		kg	17.653

鉄鋼板蓋
(1000x1000)

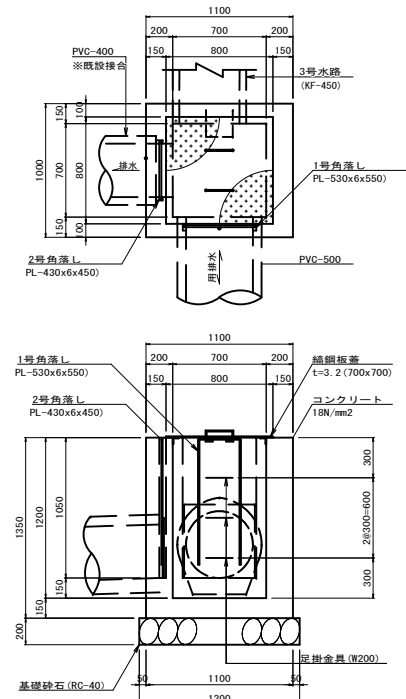
S=1:20



名称	規格	単位	1ヶ所当り 数量
鉄鋼板	SS400 t=2.3	kg	23.873
等辺山形鋼	SS400 50x50x4	kg	1.224
滑挿長	t=6	m	0.800
つり金具	SD345 D10	kg	0.448
全重量		kg	25.545

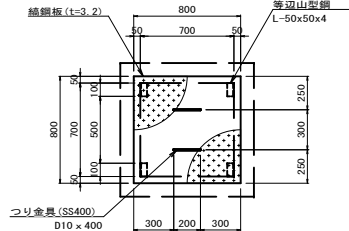
図面番号	18 / 19	縮尺	図示
工程	道路改良工事		
種別	排水構造図		8 / 9
路線 河川 名	市道小深線		
工事箇所	庄原市上原町		
庄原市			

G2-B700-L700-H1200 (角付) S=1:20



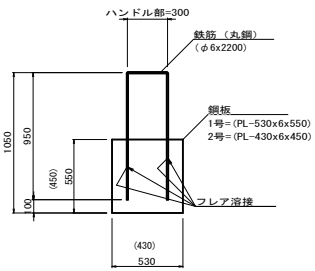
種別	規格	単位	1ヶ所当り 数量
コンクリート	18 N/mm2	m3	1.046
型 枠	一般型枠	m2	9.720
基礎砕石	RC-40 t=200	m2	1.440
足掛金具	W-200	本	3.0
編鋼板蓋	t=3.2 (700x700)	枚	1.0
1号角落し	PL-530x6x550	ヶ所	1.0
2号角落し	PL-430x6x450	ヶ所	1.0

編鋼板蓋 (700x700) S=1:20



名称	規格	単位	1枚当り 数量
編鋼板	SS400 t=3.2	kg	12.627
等辺山形鋼	SS400 50x50x4	kg	1.224
溶接長	t=6	m	0.800
隅金	SD295 D10	kg	0.448
全重量		kg	14.299

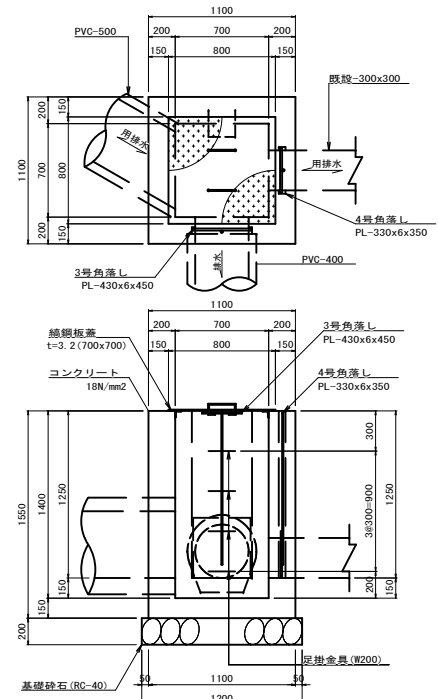
1号角落し (2号角落し) S=1:20



種別	規格	単位	1ヶ所当り 数量
鋼 板	PL-530x6x550	kg	13.730
鉄 筋	丸鋼φ 6x2200	kg	0.488
全重量		kg	14.218
フレア溶接	K形	m	1.800

種別	規格	単位	1ヶ所当り 数量
鋼 板	PL-430x6x450	kg	9.114
鉄 筋	丸鋼φ 6x2200	kg	0.488
全重量		kg	9.602
フレア溶接	K形	m	1.400

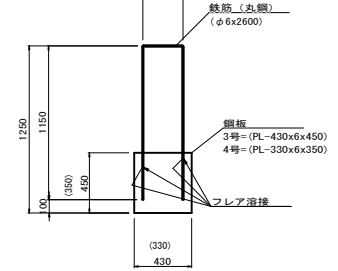
7号集水樹 (角付) S=1:20
(G2-700x700x1400 (角付))



種別	規格	単位	1ヶ所当り 数量
コンクリート	18 N/mm2	m3	1.190
型 枠	一般型枠	m2	11.160
基礎砕石	RC-40 t=200	m2	1.440
足掛金具	W-200	本	4.0
編鋼板蓋	t=3.2 (700x700)	枚	1.0
3号角落し	PL-430x6x450	ヶ所	1.0
4号角落し	PL-330x6x350	ヶ所	1.0

7号集水樹 (700x700) S=1:20

3号角落し (4号角落し) S=1:20



種別	規格	単位	1ヶ所当り 数量
鋼 板	PL-430x6x450	kg	9.114
鉄 筋	丸鋼φ 6x2600	kg	0.488
全重量		kg	9.602
フレア溶接	K形	m	1.400

種別	規格	単位	1ヶ所当り 数量
鋼 板	PL-330x6x350	kg	5.440
鉄 筋	丸鋼φ 6x2600	kg	0.488
全重量		kg	5.928
フレア溶接	K形	m	1.000

図面番号	19 / 19	縮尺	S=1:500
工 種	道路改良工事		
種 別	排水系統図		番号 1 / 1
路線 河川	市道小深線		
工事箇所	庄原市上原町		
庄 原 市			

