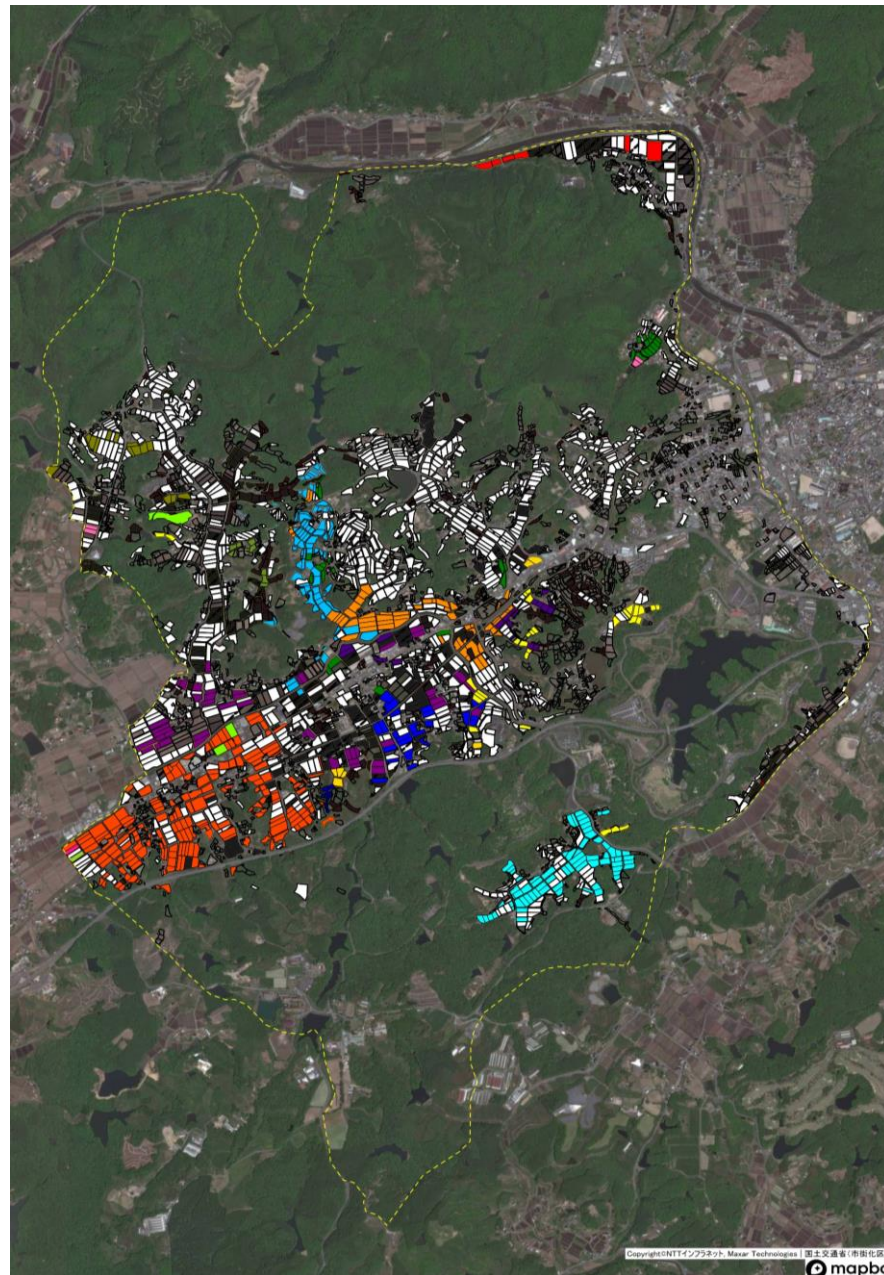


# 地域計画 目標地図（東地域）



## 担い手

- A
- B
- C
- D
- E
- F
- G
- H
- I
- J
- K
- L
- M
- N
- O
- P
- Q
- R
- S

## 利用者(利用権設定農地)



## 利用者及び要検討地

- 1.自作(管理者が継続)
- 2.自作(後継者に任せる)
- 4.作業委託(一部)
- 5.作業委託(全部)
- 6.自己保全(草刈りのみ)
- 8.担い手などの受け手が決まっている
- 3.誰かに預ける
- 7.管理ができない
- 9.担い手等に受けてもらうことを希望
- 10.中間管理機構への貸付