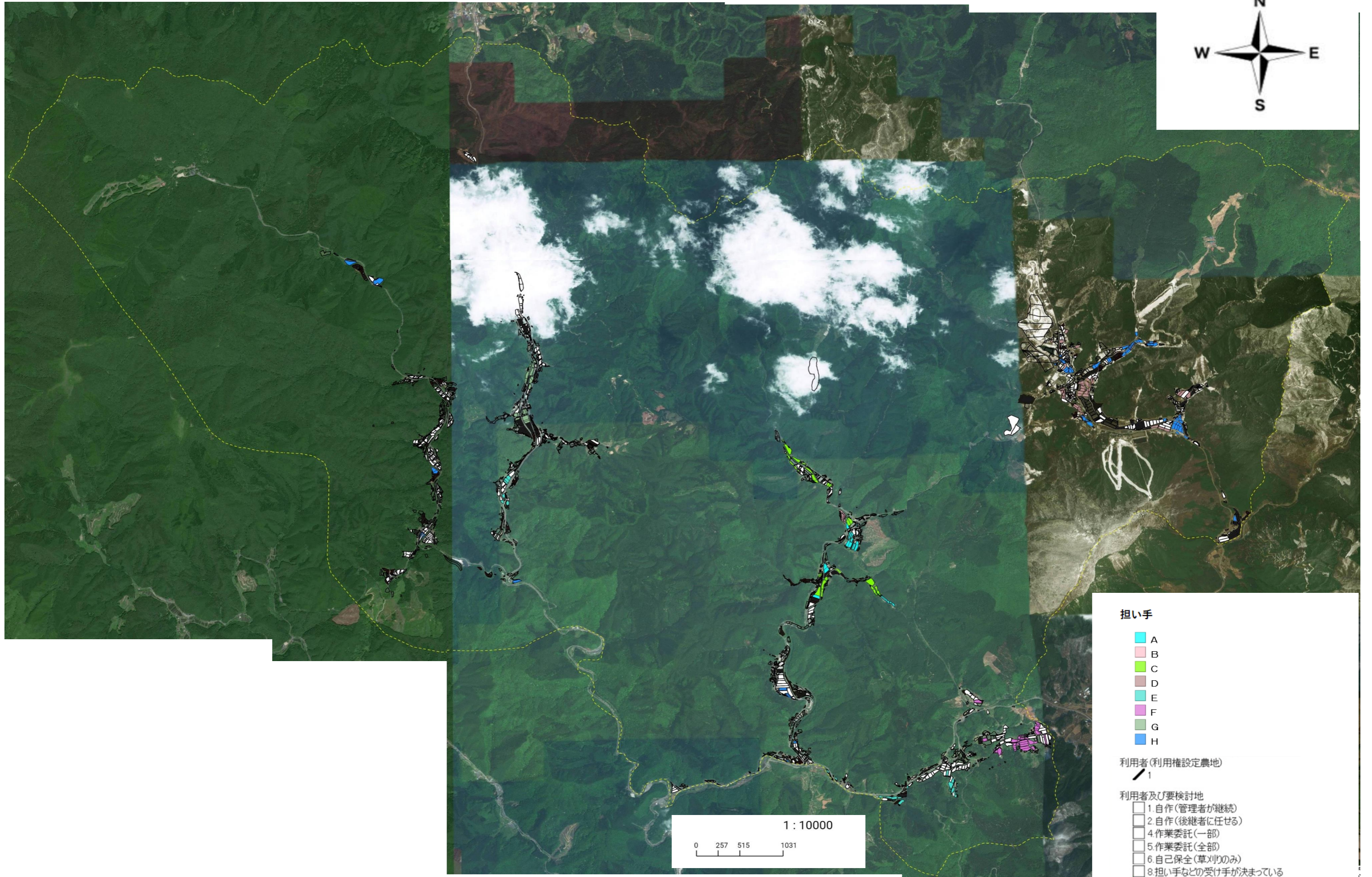


地域計画 目標地図（八銚地域）



担い手

- A
- B
- C
- D
- E
- F
- G
- H

利用者(利用権設定農地)

1

利用者及び要検討地

- 1. 自作(管理者が継続)
- 2. 自作(後継者に任せる)
- 4. 作業委託(一部)
- 5. 作業委託(全部)
- 6. 自己保全(草刈りのみ)
- 8. 担い手などの受け手が決まっている
- 3. 誰かに預ける
- 7. 管理ができない
- 9. 担い手等に受けてもらうことを希望
- 10. 中間管理機構への貸付