

芸備線  
庄原ライナー  
で行こう!!

真夏の

# 庄原3大ツアー

日帰り

熊野神社(千年杉)

コース① いざなみ街道をゆったりと散策

## 比婆山おさんぽ登山

●ご出発日(2023年)

8/5・8/20  
【土】 【日】

●おとな  
※中学生以上

12,000円(税込)

●子ども

8,000円(税込)

定員/20名  
最少催行/15名

コース② 「高野」～「三次」涼と潤いを求めて

## 滝ともののけ 涼感体験

●ご出発日(2023年)

8/11・8/13  
【祝・金】 【日】

●おとな  
※中学生以上

12,000円(税込)

●子ども

8,000円(税込)

定員/20名  
最少催行/15名

コース③ 帝釈峡名勝100周年記念事業

## ふらり帝釈峡 絶景巡り

●ご出発日(2023年)

8/12・8/19  
【土】 【土】

●おとな  
※中学生以上

14,000円(税込)

●子ども

9,000円(税込)

定員/20名  
最少催行/15名

庄原を熟知している  
名物ガイドが  
ご案内します!

【お問合せ】(一社)庄原観光推進機構(庄原DMO)  
〒727-0021 広島県庄原市三日市町4番地10  
【TEL】0824-75-0173(代) 【E-mail】kanko@shobara.net

【申込方法】  
インターネット予約  
アクセスはこちらから



芸備線  
庄原ライナー  
で行こう!!

# 真夏の 庄原3大 ツアー

日帰り

熊野の大トチ

神龍湖

## 比婆山おさんぽ登山

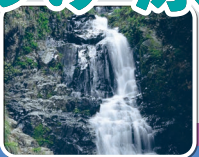
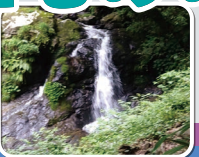
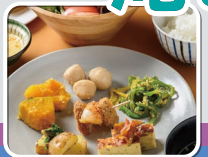
コース① いざなみ街道をゆったりと散策



●広島駅(9:00発) 芸備線庄原ライナー ●備後庄原駅(10:56着) (貸切バス) ●イザナミ茶屋(昼食) (貸切バス) ●熊野神社(千年杉) (貸切バス) ●竜王山駐車場(頂上散策) (貸切バス) ●熊野の大トチ (貸切バス) ●食彩館ゆめさくら (貸切バス) ●備後庄原駅(17:00発) (高速乗合バス) ●広島駅新幹線口(18:53着)

## 滝ともののけ 涼感体験

コース② 「高野」～「三次」涼と潤いを求めて



●広島駅(9:00発) 芸備線庄原ライナー ●備後庄原駅(10:56着) (貸切バス) ●道の駅たかの(雪室体験・昼食) (貸切バス) ●雌滝 (貸切バス) ●常清滝 (貸切バス) ●三次もののけミュージアム (貸切バス) ●三次駅(17:00発) (高速乗合バス) ●広島駅新幹線口(18:30着)

## ふらり帝釈峡 絶景巡り

コース③ 帝釈峡名勝100周年記念事業



●広島駅(9:00発) 芸備線庄原ライナー ●備後庄原駅(10:56着) (貸切バス) ●休暇村帝釈峡(昼食:比婆牛石焼定食) (貸切バス) ●日本のグランドキャニオン(花面公園) (貸切バス) ●帝釈峡遊覧船(神龍湖遊覧) (貸切バス) ●東城の街並み車窓観光(ヤマモトロックマシ自治寮・超群・後藤許・山田旅館・三楽荘等) (貸切バス) ●東城駅(16:22発) (高速乗合バス) ●広島駅新幹線口(18:53着)

○詳しい旅行条件の説明をWEBサイト(https://shobara-info.com/topics/1397)にてご確認のうえお申込みください。

●申込金/日帰りツアーは、旅行代金の全額を申し受けます。  
尚、申込金は旅行代金や取消料の一部に充当します。

●取消料/旅行契約成立後、お客様の都合で契約を取り消される場合には旅行代金に対してお一人につき下記の料率で取消料をいただきます。但し、契約解除のお申出をされた当社の営業時間内となります。営業時間終了後に着信したFAX、Eメール等は翌営業日の受付となります。

日帰り	旅行開始日の前日から起算して	旅行開始日の前日	旅行開始日の当日	旅行開始後の解除及び無連絡不参加
無料	10～8日前まで	7～2日前まで	旅行代金の50%	旅行代金の100%
			旅行代金の20%	
			旅行代金の30%	
			旅行代金の40%	

●責任・免責事項は、標準旅行業約款の規約によります。

■旅行企画・実施(一社)全国旅行業協会正会員  
広島県知事登録旅行業 第 地域-421号  
(一社)庄原観光推進機構(庄原DMO)  
庄原市三日市町4-10 里山の駅 庄原ふらり内  
総合旅行業務取扱管理者/坂田忠則  
TEL(0824)75-0173 FAX(0824)75-0172  
営業時間 8:30～17:15 ※営業時間後のFAX等の受付は、翌営業日の扱いとなります。  
旅行業務取扱管理者とは、お客様の旅行の取り扱う営業所での取引の責任者です。この旅行の契約に關し、担当者からの説明にご不明な点がありましたら、ご遠慮なく上記の旅行業務取扱管理者にご質問ください。



※個人情報のお取扱いについて/  
ご予約・お申し込み時にいただくお客様個人情報は、お客様との連絡ならびに旅行の遂行と今後のご案内等に利用いたします。  
旅行手配に必要な場合にのみ運送・宿泊機関など第三者に提供します。  
運行バス会社:備北交通(株)、帝釈観光(株)、広交観光(株)、(有)君田交通、よじまタクシー、ひろでんモビリティサービス(株)

募集型企画旅行実施可能区域/  
庄原市・三次市・神高原町・府中市・新見市(岡山県)・高梁市(岡山県)・日南町(鳥取県)・吳出雲町(鳥根県)・飯南町(鳥根県)・雲南市(鳥根県)

二 旅行条件(抜粋)