

令和5年3月20日

各自治会組長様  
各自治会連絡員様

比和支所長  
(総務室)

行政文書の配布について(依頼)

このことについて、下記のとおり各戸配布及び回覧していただきますようお願い申し上げます。**※ 回覧文書はひとまとめに綴じてあります。**

【酉配布物】

NO	題名等	配布方法
1	市営住宅(公営住宅)入居者募集について	回覧
2	令和5年度市町村設置型浄化槽の設置及び浄化槽設置整備事業補助金の受付	回覧
3	盛土規制法が施行されます	回覧
4	平成30年・令和2年・令和3年災害の復旧状況について No.26	回覧
5	電気柵設置講習会について	回覧
6	優良運転表彰者の申請受付について	回覧
7	庄原市シルバーリハビリ体操2級指導士養成講習会受講者の募集について	回覧
8	庄原市上野総合公園だより	回覧
9	国営備北丘陵公園イベントのご案内	回覧
10	庄原さくらスポーツだより	回覧
11	総合体育館だより	回覧
12	庄原市農業委員会だより「恵みの大地」春号	回覧
13	よちよち通信	回覧
14	未来の会「あしたのカフェ」の活動紹介	回覧
15	比和小学校4月行事予定	回覧
16	比和ちゃん俳句工房	回覧

17	4月9日執行 広島県議会議員一般選挙のお知らせ	各戸
18	令和5年度 グラウンドゴルフ練習会のお知らせ	各戸
19	高野線バスまっぷ	各戸
20	地域マネージャーだより No.93	各戸
21	ブナの森通信 264号	各戸

その他：枚数不足等お気づきの場合は、比和支所総務室までご連絡ください。

〒727-0301  
庄原市比和町比和 1119-1  
比和支所総務室  
TEL：(0824) 85-2111  
FAX：(0824) 85-3006

3月

## よちよち通信

今年度も残すところ僅かとなり、一年の締めくくりとなる3月を迎えました。子どもたち一人ひとりの成長を振り返り、健やかな成長を喜び合いたいですね。



4月の予定

### すくすく子育て広場(高野)

日時: 4月11日(火) 10:00~12:00  
場所: 高野子育て支援センター  
(高野保健福祉センター内)  
持参物: 水分補給できるもの

#### ☆『育児相談』

保健師による身体計測と相談です。  
離乳食や食事、子育てで気になっていることなど、気軽にご相談ください。

### なかよしサロン(比和)

日時: 4月 14日(金) 10:00~12:00  
場所: 比和子育て支援センター  
(比和保育所内)  
持参物: 水分補給できるもの

#### ☆『育児相談』

保健師による身体計測と相談です。  
離乳食や食事、子育てで気になっていることなど、気軽にご相談ください。

### 子育て広場(口和)

日時: 4月 27日(木) 10:00~12:00  
場所: 口和子育て支援センター  
(口和老人福祉センター内)  
持参物: 水分補給できるもの

#### ☆『初めましての会』

新年度が始まります。  
顔合わせをかねて、遊びましょう。  
リサイクル服も一緒に整理しましょう。

令和5年3月20日

発行: 口和子育て支援センター(口和老人福祉センター内)  
庄原市口和町永田 415-4 TEL0824-89-7070

一般社団法人里山こども未来会議  
庄原市西本町 2-8-11 TEL0824-74-6636

口和支所地域振興室市民生活係  
庄原市口和町向泉 942 TEL0824-87-2112

#### 【開設日・時間】

- 口和子育て支援センター●  
月曜日、水曜日、木曜日(祝日を除く)
- 比和子育て支援センター●  
金曜日(祝日を除く)
- 高野子育て支援センター●  
火曜日(祝日を除く)

いずれも 9:00~12:00 13:00~15:00



子育て支援センター開設変更のお知らせや、支援センターの様子などを「里山こども未来会議のホームページ」からご覧いただくことができます。ぜひ、ご利用ください。



里山こども未来会議  
ホームページ

※新型コロナウイルスの感染拡大状況により、行事の変更または中止する場合がありますことをご了承ください。



## 未来の会「あしたのカフェ」一年間の活動のご紹介

令和4年度も新型コロナウイルス感染症予防対策や気象による中止がありましたが、13回開催する事が出来ました。いつも温かいご支援を有難うございます。

この中には、地域のサロンや社会福祉協議会主催の介護者会への出前カフェが含まれていますが、いずれの内容も認知機能維持を目的とした脳トレーニングや、身体機能維持の為に運動を合わせて楽しんでいるうちに、自然に力が付くというものです。懐かしい歌を手話で歌うのもその中の一つで、4、5曲を時々練習しています。

又「あしたのカフェ」初の取り組みとして、4回に分けて実践した「ライフクオリティビューティーセミナー」があります。これは認知症と化粧療法について取り組んでおられる会社のセミナーですが、東日本大震災の際、避難所の被災者に無料の美容サービスをした経験から『ハンドクリームを塗るだけの事にも涙を流された。化粧は人の心を癒し、前向きな気持ちに出来る』との記事を読んで感銘を受けました。

ただ、セミナーと聞いて高齢者を狙った類いのものでは？と誤解を与えてしまいご心配をおかけしましたが、回を重ねるうちに皆さんの心は解きほぐされて熱心に取り組みされました。

香りや優しく触れる温かさこそが脳に心地よい刺激を与えて認知機能に働きかけると云われています。鏡に映るご自分のお顔は何物にも代えがたいものでした。

この写真は手のケアの時のものです。ハンドクリームで手指のマッサージの後に爪にネイルを塗りました。「爪が光るだけで、手がきれいに見える」「主人にも見せたい」などの声が聞かれました。節くれだつた指にはそれぞれの人生があります。

カラーでお見せできないのが残念ですが、心にも指先にも明るい笑顔ときれいな花が咲きました。♪



今後も楽しいカフェを計画していますので、是非お出かけください。お待ちしております。

問合せ先：庄原市比和支所地域振興室市民生活係

電話：85-3001

主 催：認知症の人を支える家族の会「未来の会」



## 4月の行事予定

日		校内行事	下校時刻	備考
1	土			
2	日			
3	月			
4	火			
5	水			
6	木	就任式, 始業式, 給食開始 委員会(5・6年)	職員研修のため 下校時刻変更	
7	金	入学式10:00~	職員研修のため 下校時刻変更	
8	土			
9	日			
10	月	身体測定	職員研修のため 下校時刻変更	
11	火	心電図検査(1・4年)	学年始準備のため 下校時刻変更	
12	水		学年始準備のため 下校時刻変更	
13	木	参観日 臨時PTA総会 学級懇談会(午前)	学年始準備のため 下校時刻変更	
14	金		学年始準備のため 下校時刻変更	
15	土			
16	日			
17	月			
18	火	全国学力・学習状況調査(6年) なやみごと相談日	学年始準備のため 下校時刻変更	
19	水	家庭訪問	家庭訪問のため 下校時刻変更	
20	木	家庭訪問 集金日	家庭訪問のため 下校時刻変更	
21	金	家庭訪問予備日	家庭訪問のため 下校時刻変更	
22	土			
23	日			
24	月	委員会活動(5・6年)		
25	火		学年始準備のため 下校時刻変更	
26	水		職員研修のため 下校時刻変更	
27	木			
28	金	給食費引落日	学年始準備のため 下校時刻変更	
29	土	昭和の日		
30	日			

※ 都合により, 予定を変更することがあります。ご了承ください。

2023



子ども俳句広場



# ヒワちゃん俳句工房

No.199

あさばん はださむ まいにち すこ はる けはい かん ひわ い もの  
朝晩まだ肌寒い毎日ですが、少しずつ春の気配が感じられるようになりました。比和の生き物たちも、そろそろ

はる じゅんび お め さ かふんしょう ひわ はる たの  
春の準備を終えて目を覚ましはじめます。みなさんも、花粉症にまけずに、比和の春を楽しんでくださいね。

## 入賞おめでとう！！



【令和4年度 茨木市川端康成文学館 俳句コンクール】入賞

中学生の部

比和中学校3年 立花 大虎

赤とんぼ夕日に照らされ美しく



## ☆ 投句作品 ☆



(比和小学校 一年 やすいけんご)

さばしいなあ ふゆにちかづく たのしみだ

(季語：なし 季節：無季)

さむいけど、ふゆには冬の楽しみがたくさんありますよね。楽しい気持ちがつたわってきます。

(比和小学校 二年 まつなが だいち)

夏の日にはアイスをぺろりおいしいな



(季語：夏の日、アイス 季節：夏)

なつ ひ 夏の日、アイスは、あっという間になくなってしまうことを「ぺろり」でうまく表現しています。

(比和小学校 三年 田口流来夜)



# 雪がふるまどを開けるとまっ白だ

(季語：雪 季節：冬)

まどもとの外の雪ゆき、まるで別世界べっせかいのようですね。「雪がふる」と上かみ5切れごきにしたのが良かったよです。

(比和小学校 三年 かしまゆい)



# ゆきつもり そりにもはやく のりたいな

(季語：雪、そり 季節：冬)

「そりにも」ほかから、他たのにもたくさん楽しみさくひんなことがあることがわかる、元気いっばいの作品です。

(比和小学校 三年 崎間陽音)



# 雪がふり目の前真っ白うれしいな

(季語：雪 季節：冬)

目の前まへに真まっ白しろな雪ゆきの世界せかいが広ひろがって、作者さくしゃのワクワク感かんが伝わってきます。

(比和小学校 三年 垣内 美咲)

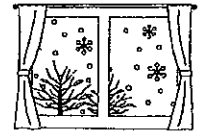
# あさおきる外をみるとねまっ白だ

(季語：なし 季節：無季)

夜よるのうちに降ふった雪ゆきに、作者さくしゃが驚おどろくようすが伝わってきます。



(比和小学校 四年 井上ふう花)



# まどの外雪がおどりをひろうする

(季語：雪 季節：冬)

「<sup>ゆき</sup>雪がおどりをひろうする」と<sup>ひょうげん</sup>表現したところがいいですね。



# 車から見えるけしきは雪げしき

(季語：雪げしき 季節：冬)



<sup>くるま</sup>車<sup>で</sup>でお出<sup>たの</sup>かけでも<sup>ゆきけしき</sup>楽しいのに、さらに<sup>すてき</sup>きれいな<sup>いちにち</sup>雪景色！<sup>すてき</sup>素敵な一日になりますね。

(比和小学校 四年 福光彩弥夏)



# 雪ぼうしかぶっているよ家の屋根

(季語：雪ぼうし 季節：冬)

<sup>いえ</sup>家の<sup>やね</sup>屋根が<sup>ゆき</sup>「雪ぼうし」をかぶっている、<sup>はっそう</sup>という<sup>すてき</sup>発想が素敵です。



# 雪あそび走ったあとに足あとたくさん

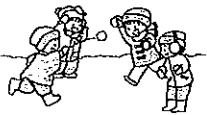
(季語：雪あそび 季節：冬)

<sup>いどう</sup>移動しながら<sup>あそ</sup>たくさん<sup>ようす</sup>遊んだ<sup>あし</sup>様子が、「足あとたくさん」で<sup>じょうず</sup>上手に<sup>ひょうげん</sup>表現されています。

(比和小学校 四年 深川ゆいな)

# ゆきがふるゆきがっせんをしまくるぞ

(季語：ゆきがふる、ゆきがっせん 季節：冬)



「ゆきがっせん」にたいする<sup>いきまこ</sup>意気込みが<sup>わ</sup>つた<sup>わ</sup>ってきます。思<sup>おも</sup>わず<sup>おうえん</sup>応援<sup>た</sup>く<sup>な</sup>ります！

(比和小学校 四年 橘咲菜)

# 雪がふるたくさんふってと願ってる

(季語：雪がふる 季節：冬)



<sup>ねが</sup>お願い<sup>かな</sup>叶いました<sup>たの</sup>でしょうか。楽しい<sup>おも</sup>思い出、たくさん<sup>つく</sup>作<sup>つ</sup>ってくださいね。





(比和小学校 四年 平岡悠吾)



# 雪合戦投げたりにげたり楽しいな

(季語：雪合戦 季節：冬)

「<sup>な</sup>投げたり」「<sup>ひょうげん</sup>にげたり」という表現が俳句に躍動感をあたえて、動きのある良い作品になっています。

(比和小学校 四年 坂未彩)



# 雪がふるたくさんつもって足あとだ

(季語：雪 季節：冬)

雪が降ったあとは、いろいろな生き物の足跡があっておもしろいですね。

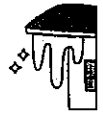
# もうすこし新一年生やってくる

(季語：なし 季節：無季)



上級生として、新一年生を待つ優しい気持ちがつたわってきます。

(比和小学校 四年 光元あかり)



# 小屋の屋根小さいツララぶらさがる

(季語：ツララ 季節：冬)

「ツララ」とカタカナにしたことで、凍ってぶら下がっている様子が存在感をもって表現されています。

(比和小学校 四年 寇文俊)

# 冬だよね雪合戦だ楽しいな

(季語：冬、雪合戦 季節：冬)



雪合戦を楽しみにしている気持ちが、「冬だよね」という季節を確認することで

よりいっそうその思いを強く表現しています。

(比和小学校 四年 盛原涼太)

# スキーだねはやくいきたいのしみだ

(季語：スキー 季節：冬)



スキーが好きで、待ち遠しい気持ちがつたわってくる作品です。

◆投句・お問い合わせ先＝ 比和自治振興センター内「ヒワちゃん俳句工房」係まで TEL 85-2600

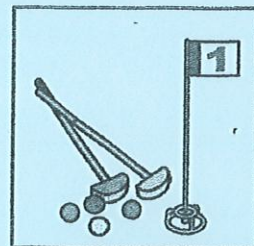
(編集・文 神山)

# 令和5年 グラウンドゴルフ練習会のお知らせ

## 1. もっともっとグラウンドゴルフ

開催日 4月～10月（8月を除く）までの毎週火曜日  
開始時間 午後7時（午後6時50分までに受付を終了のこと）  
会場 比和中学校グラウンド  
参加費 1回100円

- ※ 雨天の場合は水曜日に順延。
- ※ クラブ・ボールの貸出ができます。（無料）



## 2. 町外会場での練習会

開催日時・会場～3月から11月までの毎月最終土曜日

3月25日 丘陵公園（午後1時30分～午後4時）  
4月29日 田総の里（午後1時30分～午後4時）  
5月27日 丘陵公園（午前9時30分～正午）  
6月24日 田総の里（午前8時～午前10時30分）  
7月29日 丘陵公園（午前9時30分～正午）  
8月26日 田総の里（午前8時～午前10時30分）  
9月30日 丘陵公園（午後1時30分～午後4時）  
10月28日 田総の里（午後1時30分～午後4時）  
11月25日 丘陵公園（午後1時30分～午後4時）

プレー費 1回100円

丘陵公園は別途 入場料・駐車料金が必要ですが、年間パスポート券を買い入り口で  
掲示すると、無料で入場・駐車できます。（65歳以上のパスポート券2,100円）

※ 丘陵公園ではクラブ・ボールの貸出があります。（100円、補償金500円）

## 3. カサベルデにある多目的広場での練習会

開催日時 4月～11月（8月を除く）までの毎月第2日曜日

春季日程 4月9日

（午後1時30分～午後4時）

夏季日程 5月14日, 6月11日, 7月9日, 9月10日

（午前8時～午前10時30分）

秋季日程 10月8日, 11月12日

（午後1時30分～午後4時）

参加費 無料

※ クラブ・ボールの貸出ができます。（無料）



## 共通する注意事項

- 2, 3, の時間は、いずれも（集合時間～終了予定時間）です。
- 参加申し込みは不要です。
- 雨天等による中止の場合、連絡しません。

庄原市スポーツ協会比和支部  
（グラウンドゴルフ部）

# 高野線

# バスまっぷ

時刻表・路線図・運賃表

-Bus-Map-



高野町・比和町  
川北町・門田町・川手町 ~ 庄原

## お知らせ

- 高野・口和地区からの要望を踏まえ、ダイヤ改正を行います。
- 通院・買い物に便利な時間帯の便が増えました。
- 高野・比和地区の市民タクシーや市営バスからの乗継が便利になりました。

### 比和バイパス発 平日ダイヤ

比和(バイパス)	→	ジョイフル	→	庄原日赤病院	
7:14	→	7:45	→	7:47	
<b>9:14</b>	→	<b>9:45</b>	→	<b>9:47</b>	通院・買物に便利です。
12:14	→	12:45	→	12:47	
15:54	→	16:25	→	16:27	

※土曜ダイヤは裏面を御覧ください。

**【フリーバス区間】**  
 停留所以外のご希望の場所で乗降いただけます。ご希望のお客様は乗務員へお知らせください。  
 ※停車及び駐車を禁止されている場所や乗務員が危険と判断した場所には停車できませんのでご了承ください。

広島地区バス事業者「公式」のバス接近情報サイト

バスがいつくるの？がわかるけん!



# 高野線

高野町・比和町・川北町

# ～庄原 時刻

※「道の駅たかの」6:45発の便は、庄原中学校休校日の場合「庄原駅」7:52止めとなり、市役所・中学校には停まりません。

※「庄原中学校前」17:57発の便は、庄原中学校休校日の場合「庄原駅」18:00発となり、市役所・中学校には停まりません。

※お盆・年末年始は特別ダイヤで運行いたします。お問い合わせください。

月～金運行（祝日を除く）

## 高野・比和・秋国別～庄原方面行き

道の駅たかの	6:45※	8:45	11:45	15:25	
下高小学校前	6:46	8:46	11:46	15:26	
下高野	6:47	8:47	11:47	15:27	
中門田	6:47	8:47	11:47	15:27	
住宅前(高野)	6:48	8:48	11:48	15:28	
垣内橋	6:48	8:48	11:48	15:28	
高野大橋	6:49	8:49	11:49	15:29	
殿垣内	6:49	8:49	11:49	15:29	
新市バイパス	6:50	8:50	11:50	15:30	
新市車庫	6:51	8:51	11:51	15:31	
上市	6:52	8:52	11:52	15:32	
別所	6:53	8:53	11:53	15:33	
傘取	6:54	8:54	11:54	15:34	
下湯川(瀬尾)	6:55	8:55	11:55	15:35	
下湯川(川島)	6:56	8:56	11:56	15:36	
下湯川	6:57	8:57	11:57	15:37	
湯川学校前	6:58	8:58	11:58	15:38	
才の木	6:59	8:59	11:59	15:39	
上湯川(中店)	6:59	8:59	11:59	15:39	
上湯川	7:00	9:00	12:00	15:40	
森脇(比和)	7:03	9:03	12:03	15:43	
森脇(磯田)	7:08	9:08	12:08	15:48	
永原(梶谷)	7:09	9:09	12:09	15:49	
永原大橋	7:10	9:10	12:10	15:50	
永原(森沖)	7:11	9:11	12:11	15:51	
永原	7:11	9:11	12:11	15:51	
永原(畑)	7:12	9:12	12:12	15:52	
比和(バイパス)	7:14	9:14	12:14	15:54	
比和下町	7:15	9:15	12:15	15:55	
比和(松下前)	7:16	9:16	12:16	15:56	
古墳別	7:17	9:17	12:17	15:57	
元常別上	7:17	9:17	12:17	15:57	
元常別	7:18	9:18	12:18	15:58	
岸本沖	7:18	9:18	12:18	15:58	
木屋原	7:19	9:19	12:19	15:59	
下古墳	7:23	9:23	12:23	16:03	
神山前	7:25	9:25	12:25	16:05	
須川大橋	7:27	9:27	12:27	16:07	
森が原	7:29	9:29	12:29	16:09	
田の平	7:30	9:30	12:30	16:10	
秋国別	7:31	9:31	12:31	16:11	17:50
重行別	7:32	9:32	12:32	16:12	17:51
矢之原	7:32	9:32	12:32	16:12	17:51
川北小学校前	7:33	9:33	12:33	16:13	17:52
伊勢町	7:34	9:34	12:34	16:14	17:53
八幡	7:35	9:35	12:35	16:15	17:54
茶屋	7:36	9:36	12:36	16:16	17:55
市場局前	7:37	9:37	12:37	16:17	17:56
下市場(同仁病院前)	7:37	9:37	12:37	16:17	17:56
門田別	7:38	9:38	12:38	16:18	17:57
沖の町	7:39	9:39	12:39	16:19	17:58
掛田	7:39	9:39	12:39	16:19	17:58
根木田	7:41	9:41	12:41	16:21	18:00
ジョイフル	7:45	9:45	12:45	16:25	18:04
庄原日赤病院	7:47	9:47	12:47	16:27	18:06
みどり信金本店前	7:49	9:49	12:49	16:29	18:08
庄原中央	7:50	9:50	12:50	16:30	18:09
庄原郵便局前	7:51	9:51	12:51	16:31	18:10
庄原駅	7:52	9:52	12:52	16:32	18:11
庄原市役所	7:54				
庄原中学校前	7:55				

## 庄原発～秋国別・比和

庄原中学校前		
庄原市役所		
庄原駅	9:25	14:00
庄原郵便局前	9:26	14:01
庄原中央	9:27	14:02
みどり信金本店前	9:28	14:03
庄原日赤病院	9:30	14:05
ジョイフル	9:34	14:09
根木田	9:36	14:11
掛田	9:38	14:13
沖の町	9:38	14:13
門田別	9:39	14:14
下市場(同仁病院前)	9:40	14:15
市場局前	9:40	14:15
茶屋	9:41	14:16
八幡	9:42	14:17
伊勢町	9:43	14:18
川北小学校前	9:44	14:19
矢之原	9:45	14:20
重行別	9:45	14:20
秋国別	9:46	14:21
田の平	9:47	14:22
森が原	9:48	14:23
須川大橋	9:50	14:25
神山前	9:52	14:27
下古墳	9:54	14:29
木屋原	9:58	14:33
岸本沖	9:59	14:34
元常別	9:59	14:34
元常別上	10:00	14:35
古墳別	10:00	14:35
比和(松下前)	10:01	14:36
比和下町	10:02	14:37
比和(バイパス)	10:03	14:38
永原(畑)	10:05	14:40
永原	10:06	14:41
永原(森沖)	10:06	14:41
永原大橋	10:07	14:42
永原(梶谷)	10:08	14:43
森脇(磯田)	10:09	14:44
森脇(比和)	10:14	14:49
上湯川	10:17	14:52
上湯川(中店)	10:18	14:53
才の木	10:18	14:53
湯川学校前	10:19	14:54
下湯川	10:20	14:55
下湯川(川島)	10:21	14:56
下湯川(瀬尾)	10:22	14:57
傘取	10:23	14:58
別所	10:24	14:59
上市	10:25	15:00
新市車庫	10:26	15:01
新市バイパス	10:27	15:02
殿垣内	10:28	15:03
高野大橋	10:28	15:03
垣内橋	10:29	15:04
住宅前(高野)	10:29	15:04
中門田	10:30	15:05
下高野	10:30	15:05
下高小学校前	10:31	15:06
道の駅たかの	10:32	15:07



## 日曜・祝日運休

### 土曜運行(日曜祝日運休)

#### 高野方面行き

		17:57※
		17:58
16:35	17:25	18:00
16:36	17:26	18:01
16:37	17:27	18:02
16:38	17:28	18:03
16:40	17:30	18:05
16:44	17:34	18:09
16:46	17:36	18:11
16:48	17:38	18:13
16:48	17:38	18:13
16:49	17:39	18:14
16:50	17:40	18:15
16:50	17:40	18:15
16:51	17:41	18:16
16:52	17:42	18:17
16:53	17:43	18:18
16:54	17:44	18:19
16:55	17:45	18:20
16:55	17:45	18:20
16:56	17:46	18:21
16:57		18:22
16:58		18:23
17:00		18:25
17:02		18:27
17:04		18:29
17:08		18:33
17:09		18:34
17:09		18:34
17:10		18:35
17:10		18:35
17:11		18:36
17:12		18:37
17:13		18:38
17:15		18:40
17:16		18:41
17:16		18:41
17:17		18:42
17:18		18:43
17:19		18:44
17:24		18:49
17:27		18:52
17:28		18:53
17:28		18:53
17:29		18:54
17:30		18:55
17:31		18:56
17:32		18:57
17:33		18:58
17:34		18:59
17:35		19:00
17:36		19:01
17:37		19:02
17:38		19:03
17:38		19:03
17:39		19:04
17:39		19:04
17:40		19:05
17:40		19:05
17:41		19:06
17:42		19:07

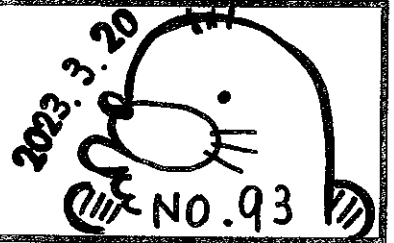
#### 高野・比和・秋国別～庄原方面行き

道の駅たかの	6:45	13:45
下高小学校前	6:46	13:46
下高野	6:47	13:47
中門田	6:47	13:47
住宅前(高野)	6:48	13:48
垣内橋	6:48	13:48
高野大橋	6:49	13:49
殿垣内	6:49	13:49
新市バイパス	6:50	13:50
新市車庫	6:51	13:51
上市	6:52	13:52
別所	6:53	13:53
傘取	6:54	13:54
下湯川(瀬尾)	6:55	13:55
下湯川(川島)	6:56	13:56
下湯川	6:57	13:57
湯川学校前	6:58	13:58
才の木	6:59	13:59
上湯川(中店)	6:59	13:59
上湯川	7:00	14:00
森脇(比和)	7:03	14:03
森脇(磯田)	7:08	14:08
永原(梶谷)	7:09	14:09
永原大橋	7:10	14:10
永原(森沖)	7:11	14:11
永原	7:11	14:11
永原(畑)	7:12	14:12
比和(バイパス)	7:14	14:14
比和下町	7:15	14:15
比和(松下前)	7:16	14:16
古頃別	7:17	14:17
元常別上	7:17	14:17
元常別	7:18	14:18
岸本沖	7:18	14:18
木屋原	7:19	14:19
下古頃	7:23	14:23
神山前	7:25	14:25
須川大橋	7:27	14:27
森が原	7:29	14:29
田の平	7:30	14:30
秋国別	7:31	14:31
重行別	7:32	14:32
矢之原	7:32	14:32
川北小学校前	7:33	14:33
伊勢町	7:34	14:34
八幡	7:35	14:35
茶屋	7:36	14:36
市場局前	7:37	14:37
下市場(同仁病院前)	7:37	14:37
門田別	7:38	14:38
沖の町	7:39	14:39
掛田	7:39	14:39
根木田	7:41	14:41
ジョイフル	7:45	14:45
庄原日赤病院	7:47	14:47
みどり信金本店前	7:49	14:49
庄原中央	7:50	14:50
庄原郵便局前	7:51	14:51
庄原駅	7:52	14:52

#### 庄原発～秋国別・比和・高野方面行き

庄原駅	12:25	16:35
庄原郵便局前	12:26	16:36
庄原中央	12:27	16:37
みどり信金本店前	12:28	16:38
庄原日赤病院	12:30	16:40
ジョイフル	12:34	16:44
根木田	12:36	16:46
掛田	12:38	16:48
沖の町	12:38	16:48
門田別	12:39	16:49
下市場(同仁病院前)	12:40	16:50
市場局前	12:40	16:50
茶屋	12:41	16:51
八幡	12:42	16:52
伊勢町	12:43	16:53
川北小学校前	12:44	16:54
矢之原	12:45	16:55
重行別	12:45	16:55
秋国別	12:46	16:56
田の平	12:47	16:57
森が原	12:48	16:58
須川大橋	12:50	17:00
神山前	12:52	17:02
下古頃	12:54	17:04
木屋原	12:58	17:08
岸本沖	12:59	17:09
元常別	12:59	17:09
元常別上	13:00	17:10
古頃別	13:00	17:10
比和(松下前)	13:01	17:11
比和下町	13:02	17:12
比和(バイパス)	13:03	17:13
永原(畑)	13:05	17:15
永原	13:06	17:16
永原(森沖)	13:06	17:16
永原大橋	13:07	17:17
永原(梶谷)	13:08	17:18
森脇(磯田)	13:09	17:19
森脇(比和)	13:14	17:24
上湯川	13:17	17:27
上湯川(中店)	13:18	17:28
才の木	13:18	17:28
湯川学校前	13:19	17:29
下湯川	13:20	17:30
下湯川(川島)	13:21	17:31
下湯川(瀬尾)	13:22	17:32
傘取	13:23	17:33
別所	13:24	17:34
上市	13:25	17:35
新市車庫	13:26	17:36
新市バイパス	13:27	17:37
殿垣内	13:28	17:38
高野大橋	13:28	17:38
垣内橋	13:29	17:39
住宅前(高野)	13:29	17:39
中門田	13:30	17:40
下高野	13:30	17:40
下高小学校前	13:31	17:41
道の駅たかの	13:32	17:42





3月8日(水) ほのぼのカフェ工作

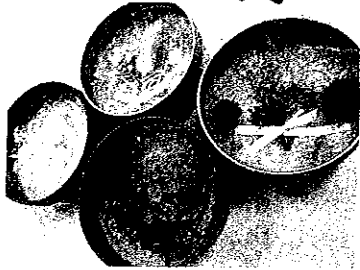
3月の工作は缶とドライフラワーを使ってアロマワックスを作りました♪

はじめに、ドライフラワーをどのように飾るか?

缶のふたにざっくりイメージを...

決まったらろうソクを溶かし好きな香りのアロマ

オイルを入れて缶に流し少し固まるまでしばらく雑談タイム!!!



表面が少し固まって白くなったらキラキラのラメを入れたりドライフラワーを飾ったりろうソクが固まってしまうので超特急で作業です!

ふたにもシールやリボンで飾りつけをして完成です。



3月9日(木)健康づくり・介護予防講座

庄原赤十字病院 第二泌尿器科部長 井上医師による「尿漏れ」の話を地域の方と一緒に聴きました。尿漏れにはさまざまな原因があるそうで

すが、腹圧性(重いものを持つ・くしゃみ/咳など)切迫性(急に尿意・トイレが我慢できないなど)がほとんどだそうです。

骨盤底筋体操や薬で症状が改善されることもあるそうなので気になれば病院受診をとのことでした。

3月10日(金)支え合い活動リーダー等養成研修

1月に参加した研修の2回目に参加してきました。

今回は、「お茶の間サロン」について講師の宮田さんのお話を聴きました。

# —比和自治振興区— ブナの森通信

第264号 令和5年3月20日発行

〒727-0301

庄原市比和町比和 1119-1

TEL.0824-85-2600

E-mail [hiwa.jichi@gmail.com](mailto:hiwa.jichi@gmail.com)

ホームページ

フェイスブック

インスタグラム



HIWAMOGURA

比和まるごと家族 **比和地域の支えあいづくりの集い**

里山の暮らしの知恵は地域の宝 **先人の知恵に学ぶ**



3月11日(土)、今年は4年ぶりにステージ発表のある比和地域の支えあいづくりの集いを開催しました。「里山の暮らしの知恵は地域の宝 先人の知恵に学ぶ」をテーマに比和自治振興センター大会議室で行いました。

比和小学校5・6年生のヒゴタイ学習の授業をビデオ上映、比和中学校1年生3人は「森林学習で考えたこと～比和が比和であるために」をテーマにそれぞれ石川君、菅原君、深川君が発表しました。庄原実業高校1年生筒井さんは「私が考える花からはじまる地域活性」を発表しました。まとめとして広島大学大学院教授の田中氏が「里山の知恵で持続可能な地域づくり」の講演を聴講しました。比和に住んでいると不便さや悪いところばかり目について比和の良さがわからなくなることがありますが、こうして客観的に比和のいいところを改めて聞くと新たな発見ができ、希望が湧いてきます。ロビーでは、ゆめのいえの雑貨販売とゆめカフェの飲み物販売もありました。

3月いっぱいまで自治振興センターの1階ロビーで、今回の発表等の展示や子どもたちの発表をビデオ上映していますので、ぜひご覧ください。



## JA 女性部 石鹸作り

3月10日(金)、地域マネージャー荒木さんを講師に、JA 女性部がクロモジウォーター入り石鹸づくりを行いました。石鹸にはクロモジウォーターの他にラベンダーやレモンティートウリーなどのエッセンシャルオイルが入っています。しばらく部屋中にいい香りが漂っていました。

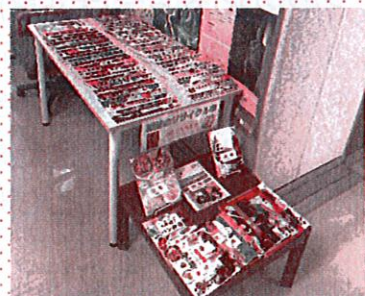
石鹸づくりの他にもそば茶作りなどもできます。サロン等でやってみたい！と思う方は自治振興センターにお問合せ下さい。出張してやりますよ。



## 比和分館図書館だより

3月11日から支えあいづくりの集いにあわせて「雑誌リサイクル市」をしています。

比和分館で購入している雑誌の古いものですが、料理のレシピ等は使えるものもありますよ。おひとり5冊まで持ち帰れます。3月いっぱいまで置いておきますのでぜひどうぞ。



お問い合わせは比和自治振興センター  
平日9時から17時まで電話 85-2600



これまで屋外では原則不要、屋内では原則着用としていましたが  
令和5年3月13日から

**マスク着用は個人の判断が基本となります**

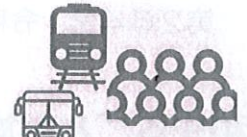
ただし、以下のような場合には注意しましょう

周囲の方に、感染を広げないために

**マスクを着用しましょう**



受診時や医療機関・  
高齢者施設などを訪問する時



通勤ラッシュ時など混雑した  
電車・バスに乗車する時

ご自身を感染から守るために

**マスク着用が効果的です**



高齢者



慢性肝臓病  
がん  
心血管疾患 など

基礎疾患を有する方

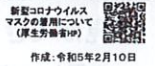


妊婦

重症化リスクの高い方が感染拡大時に混雑した場所に行く時

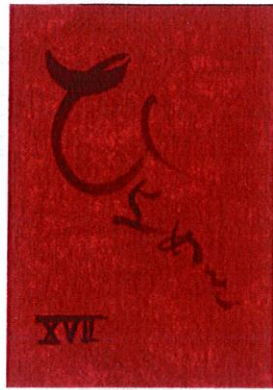
本人の意思に反してマスクの着脱を強いることがないよう、  
個人の主体的な判断が尊重されるよう、ご配慮をお願いします

※事業者の判断でマスク着用を求められる場合や従業員がマスクを着用している場合があります



作成：令和5年2月10日

ヒワちゃん俳句工房の作品集  
「ひよめき17」が完成しました。  
今年の表紙は葡萄のような深い  
紫色。比和の子どもたちの  
可愛い作品がたくさん載って  
います。興味のある方には差し  
上げます。自治振興センターに  
お問い合わせ下さい。



比和保育所 6名  
比和小学校 6名  
比和中学校 5名

御卒園 御卒業

おめでとうございます

新しい場所で

幸多からんことを願っています

### 今月の地域マネージャーの活動

- ・あけぼの荘利活用でほのぼのカフェをしました。
- ・健康づくり・介護予防講座に参加しました。
- ・社協の支え合い活動リーダー等養成研修に参加しました。
- ・75歳以上の一人暮らし/二人暮らし訪問をしました。  
(垣内地域マネージャー)
- ・就労支援事業であけぼの荘とお試しオフィスの清掃を支援しました。
- ・クロモジを使ったクロモジ入り石鹸の特産品開発を行っています。
- ・JA 女性部の皆さんとクロモジ入り石鹸を作りました。  
(荒木地域マネージャー)

### 3月～4月の行事予定

(自治振興センター内)

※予定は変更することがあります

3/22(水)ピンクリボン交流会

3/22(水)つきいちヨガ

3/22(水)幸友会(大正琴)

3/23・30(木)3B体操

3/25(土)やまぼうしの会

3/27(月)比和自治会役員会

3/28(火)春休みこども料理教室

#### 比和町内その他の行事

3/23(木)比和小学校卒業式

3/25(土)比和保育所卒園式



4/1・8・15・22・29(土)やまぼうしの会

4/6・13・20・27(木)3B体操

4/7(金)絵手紙の会

4/7(金)JA 女性部総代会

4/11(火)定例民協

4/14(金)比和自治会総会

4/18(火)比和町老人クラブ連合会

4/23(日)比和自治振興区通常総会

#### 比和町内その他の行事

4/4(火)比和保育所入園を祝う会

4/7(金)比和小学校入学式

4/7(金)比和中学校入学式