

西城地域廃止代替等バス「油木線」の路線延長について

1. 趣旨

令和4年10月31日付けで、西城紫水高等学校同窓会長及び西城紫水高等学校PTA会長から、生徒が備後西城駅から西城紫水高等学校までバス利用ができるように、路線を延伸してほしい旨の要望書の提出があった。

検討の結果、備後西城駅から西城紫水高等学校まで約1.6kmの距離があり、通学する生徒の歩く負担軽減を強く求められていることから、バス路線を延長する。

西城地域廃止代替等バスの路線延長について、道路運送法及び庄原市地域公共交通会議運営要綱に基づき、庄原市地域公共交通会議の委員に協議するものである。

2. 運行委託先

広島県庄原市西城町大佐537番地1

西城交通有限会社 代表取締役 内田 真恵

3. 変更路線

廃止代替等バス油木線の備後西城駅から西城紫水高等学校までの路線延長

4. 変更事項

【区間延長】

起点：庄原市西城町中野字小別当6番1地先（市道小別当線終点）

終点：庄原市西城町西城字荻野377番4地先（西城紫水高校バス停）

延長 キロ：0.7キロメートル

【運行経路の変更】

油木線1系統及び3系統

	旧	新
起点		1 西城紫水高校
		2 西城病院
	1 西城駅前	3 西城駅前
	2 ウイル西城	4 ウイル西城
	・・・	・・・
終点	29 本郷	31 本郷
	1系統：45.4km 3系統：45.0km	1系統：47.0km 3系統：46.6km

※増減 区間キロ：3.2キロメートル

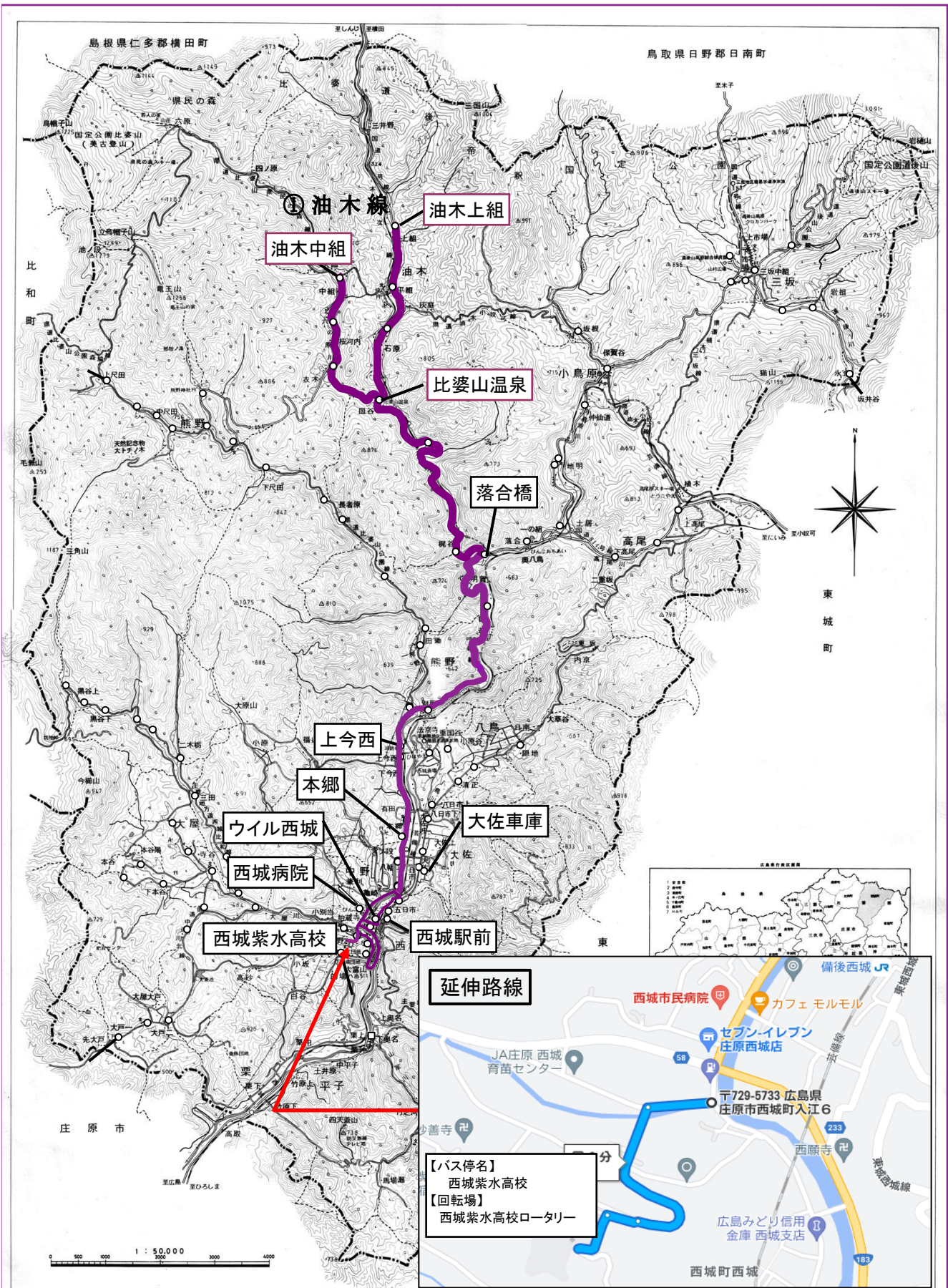
5. 時刻表・運賃の変更

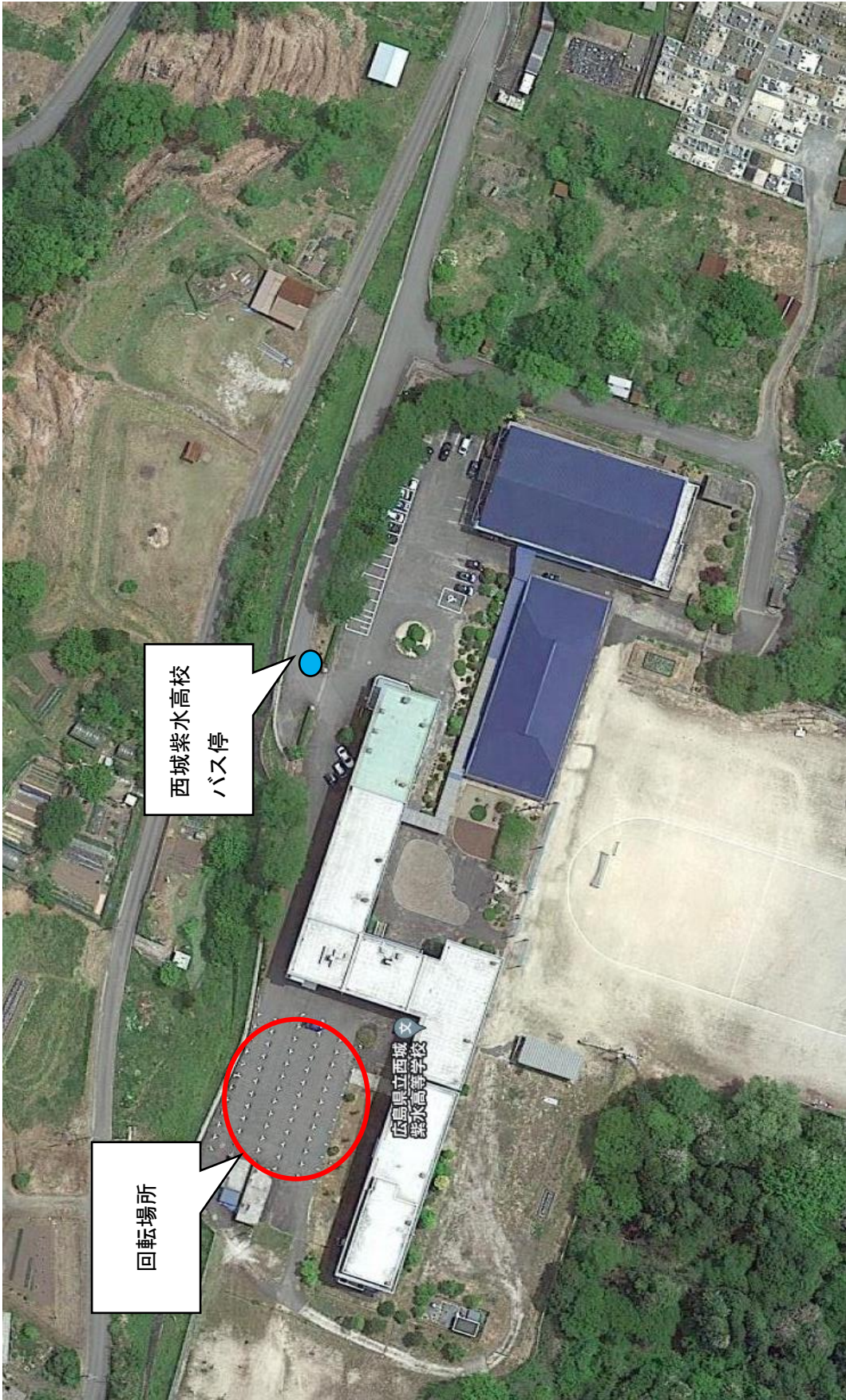
別紙1、2のとおり

6. 実施予定日

令和5年4月1日

【認可申請路線図】





バス停設置場所写真



西城地域廃止代替バス『油木線』運賃表【大人片道運賃】

【変更後】

油木駅前	100	上組
石原	100	200
比婆山温泉	100	200
衣木下	100	200
衣木上	100	200
中組	100	200
梶谷上	200	200
梶谷下	200	200
落合橋前	100	200
落合駅前	100	200
明賀	200	200
別所上	200	200
別所鳥居前	100	200
比婆山駅前	100	200
美古登小学校	100	200
本郷	100	200
西城中野	100	200
西城病院	100	200
西城保育所	100	200
西城小学校	100	200
西城本町	100	200
西城中村	100	200
十日市	100	200
支所前	100	200
ウイレル西城	100	200
西城駅前	100	200
西城病院	100	200
西城紫水高校	100	200
油木駅前	100	310
石原	100	310
比婆山温泉	100	310
衣木下	100	310
衣木上	100	310
中組	100	310
梶谷上	200	310
梶谷下	200	310
落合橋前	100	310
落合駅前	100	310
明賀	200	310
別所上	200	310
別所鳥居前	100	310
比婆山駅前	100	310
美古登小学校	100	310
本郷	100	310
西城中野	100	310
西城病院	100	310
西城保育所	100	310
西城小学校	100	310
西城本町	100	310
西城中村	100	310
十日市	100	310
支所前	100	310
ウイレル西城	100	310
西城駅前	100	310
西城病院	100	310
西城紫水高校	100	310