

令和5年度

当初予算関係資料



目 次

1. 庄原市全会計予算総括表	1
2. 会計別当初予算集計表	2
3. 庄原市一般会計歳入歳出予算事項別明細書	3
4. 主要施策の概要	5
5. 主な新規・拡充施策	16
6. 普通建設事業一覧	19
7. 長期総合計画・後期実施計画における施策体系別一覧	23
8. 特別会計繰出金・一部事務組合等負担金一覧	30
9. 一般会計予算の構成	31
10. 一般会計当初予算分析総括表	32
11. 一般財源総括表	33
12. 市債借入額・元金償還額推移	34
13. 市債現在高・実質公債費比率の推移	35
14. 市債種別発行額集計	36
15. 基金の状況	37
16. 負担金に関する調	38
17. 補助金に関する調	44
18. 地方消費税交付金の増収分の使途について	48
19. 指定管理施設及び管理者一覧表	49

令和5年度 庄原市全会計予算総括表

(単位:千円、%)

会 計 名	本年度予算	前年度予算	比 較	増減率	
一 般 会 計	29,900,056	31,247,585	▲ 1,347,529	▲ 4.3	
特 別 会 計	11,603,000	11,665,656	▲ 62,656	▲ 0.5	
住宅資金特別会計	2,658	2,842	▲ 184	▲ 6.5	
歯科診療所特別会計	34,423	22,656	11,767	51.9	
休日診療センター特別会計	12,481	12,495	▲ 14	▲ 0.1	
国民健康保険特別会計	3,784,962	3,907,890	▲ 122,928	▲ 3.1	
国民健康保険特別会計(直診勘定)	83,361	76,330	7,031	9.2	
後期高齢者医療特別会計	708,810	681,981	26,829	3.9	
介護保険特別会計	6,282,968	6,293,139	▲ 10,171	▲ 0.2	
介護保険サービス事業特別会計	59,587	58,400	1,187	2.0	
農業集落排水事業特別会計	389,774	383,963	5,811	1.5	
浄化槽整備事業特別会計	241,985	223,969	18,016	8.0	
宅地造成事業特別会計	1,991	1,991	0	0.0	
水道事業会計	収益的支出	0	1,067,499	▲ 1,067,499	▲ 100.0
	資本的支出	0	954,854	▲ 954,854	▲ 100.0
	小 計	0	2,022,353	▲ 2,022,353	▲ 100.0
下水道事業会計	収益的支出	886,456	893,381	▲ 6,925	▲ 0.8
	資本的支出	642,035	529,980	112,055	21.1
	小 計	1,528,491	1,423,361	105,130	7.4
病院事業会計	収益的支出	1,394,173	1,394,429	▲ 256	0.0
	資本的支出	69,645	77,832	▲ 8,187	▲ 10.5
	小 計	1,463,818	1,472,261	▲ 8,443	▲ 0.6
比和財産区特別会計	3,786	2,824	962	34.1	
合 計	44,499,151	47,834,040	▲ 3,334,889	▲ 7.0	

令和5年度 会計別(水道事業・下水道事業・病院事業・比和財産区を除く)当初予算集計表

(単位:千円、%)

会 計 名	本年度 当初予算額 A	前年度 当初予算額 B	予 算 比 較		A の 財 源 内 訳				一般財源 C
			A-B	増減率	特 定 財 源			その他	
					国県支出金	地方債			
一般会計	29,900,056	31,247,585	▲ 1,347,529	▲ 4.3	5,351,361	2,995,400	1,450,012	20,103,283	
住宅資金特別会計	2,658	2,842	▲ 184	▲ 6.5	107	0	0	2,551	
歯科診療所特別会計	34,423	22,656	11,767	51.9	0	0	21,684	12,739	
休日診療センター特別会計	12,481	12,495	▲ 14	▲ 0.1	0	0	5,233	7,248	
国民健康保険特別会計	3,784,962	3,907,890	▲ 122,928	3.1	2,758,251	0	431,607	595,104	
国民健康保険特別会計(直診勘定)	83,361	76,330	7,031	9.2	0	0	78,643	4,718	
後期高齢者医療特別会計	708,810	681,981	26,829	3.9	0	0	708,810	0	
介護保険特別会計	6,282,968	6,293,139	▲ 10,171	▲ 0.2	2,594,968	1	2,512,216	1,175,783	
介護保険サービス事業特別会計	59,587	58,400	1,187	2.0	0	0	59,586	1	
農業集落排水事業特別会計	389,774	383,963	5,811	1.5	8,580	14,600	1,036	365,558	
浄化槽整備事業特別会計	241,985	223,969	18,016	8.0	26,080	40,200	18,041	157,664	
宅地造成事業特別会計	1,991	1,991	0	0.0	0	0	1,991	0	
合 計	41,503,056	42,913,241	▲ 1,410,185	▲ 3.3	10,739,347	3,050,201	5,288,859	22,424,649	

前年度 一般財源 D	一般財源比較	
	C-D	増減率
19,896,067	207,216	1.0
2,611	▲ 60	▲ 2.3
3,463	9,276	267.9
5,838	1,410	24.2
618,411	▲ 23,307	▲ 3.8
4,466	252	5.6
0	0	-
1,179,071	▲ 3,288	▲ 0.3
1	0	0.0
359,165	6,393	1.8
153,889	3,775	2.5
0	0	-
22,222,982	201,667	0.9

令和5年度 庄原市一般会計歳入歳出予算事項別明細書

(単位:千円、%)

歳入

款	本年度予算		前年度予算		比較	
	構成比	金額	構成比	金額	比	増減率
1 市 税	12.7	3,783,950	11.8	3,685,737	98,213	2.7
2 地 方 譲 与 税	1.8	550,139	1.8	549,701	438	0.1
3 利 子 割 交 付 金	0.0	1,587	0.0	3,694	▲ 2,107	▲ 57.0
4 配 当 割 交 付 金	0.1	23,447	0.1	14,518	8,929	61.5
5 株 式 等 譲 渡 所 得 割 交 付 金	0.0	14,020	0.1	19,529	▲ 5,509	▲ 28.2
6 法 人 事 業 税 交 付 金	0.3	89,593	0.2	61,124	28,469	46.6
7 地 方 消 費 税 交 付 金	2.9	876,921	2.8	865,114	11,807	1.4
8 ゴ ル フ 場 利 用 税 交 付 金	0.0	6,286	0.0	6,444	▲ 158	▲ 2.5
9 環 境 性 能 割 交 付 金	0.2	59,722	0.2	65,145	▲ 5,423	▲ 8.3
10 地 方 特 例 交 付 金	0.1	16,590	0.0	12,837	3,753	29.2
11 地 方 交 付 税	46.8	13,990,406	45.0	14,070,575	▲ 80,169	▲ 0.6
12 交 通 安 全 対 策 特 別 交 付 金	0.0	5,050	0.0	5,289	▲ 239	▲ 4.5
13 分 担 金 及 び 負 担 金	0.5	147,313	0.6	174,013	▲ 26,700	▲ 15.3
14 使 用 料 及 び 手 数 料	1.1	317,794	1.0	322,531	▲ 4,737	▲ 1.5
15 国 庫 支 出 金	8.9	2,647,059	10.6	3,309,316	▲ 662,257	▲ 20.0
16 県 支 出 金	9.0	2,704,302	10.8	3,387,230	▲ 682,928	▲ 20.2
17 財 産 収 入 金	0.1	40,666	0.3	94,539	▲ 53,873	▲ 57.0
18 寄 附 金	0.2	66,200	0.2	63,200	3,000	4.7
19 繰 上 入 金	2.8	843,244	3.5	1,104,439	▲ 261,195	▲ 23.6
20 繰 越 金	0.5	150,000	0.5	150,000	0	0.0
21 諸 収 入	1.5	434,538	1.0	319,346	115,192	36.1
22 市 債	10.5	3,131,229	9.5	2,963,264	167,965	5.7
合 計	100.0	29,900,056	100.0	31,247,585	▲ 1,347,529	▲ 4.3

令和5年度 庄原市一般会計歳入歳出予算事項別明細書

(単位:千円, %)

歳 出 款	本年度予算		前年度予算		予算比較			本年度予算の財源内訳					前年度一般財源		一般財源比較	
	A	構成比	B	構成比	A-B	増減率	特 定 財 源			C	D	C-D	増減率			
							国県支出金	地方債	その他							
1 議会費	206,924	0.7	210,318	0.7	▲ 3,394	▲ 1.6	0	0	480	206,444	209,838	▲ 3,394	▲ 1.6			
2 総務費	3,585,225	12.0	3,609,526	11.6	▲ 24,301	▲ 0.7	191,710	367,100	262,114	2,764,301	2,775,523	▲ 11,222	▲ 0.4			
3 民生費	7,358,533	24.6	7,486,687	24.0	▲ 128,154	▲ 1.7	2,185,163	102,500	210,261	4,860,609	4,884,843	▲ 24,234	▲ 0.5			
4 衛生費	2,841,881	9.5	2,570,463	8.2	271,418	10.6	166,249	355,700	232,073	2,087,859	2,009,634	78,225	3.9			
5 労働費	68,090	0.2	68,090	0.2	0	0.0	0	0	68,000	90	90	0	0.0			
6 農林水産業費	2,552,207	8.6	2,495,315	8.0	56,892	2.3	1,168,476	91,500	157,989	1,134,242	1,126,978	7,264	0.6			
7 商工費	722,328	2.4	689,836	2.2	32,492	4.7	12,743	70,400	191,420	447,765	417,671	30,094	7.2			
8 土木費	2,932,594	9.8	2,545,473	8.1	387,121	15.2	467,604	1,061,700	69,598	1,333,692	1,321,846	11,846	0.9			
9 消防費	1,151,100	3.9	1,083,165	3.5	67,935	6.3	5,827	113,500	66,105	965,668	925,166	40,502	4.4			
10 教育費	2,006,078	6.7	2,567,518	8.2	▲ 561,440	▲ 21.9	48,785	137,700	83,616	1,735,977	1,620,144	115,833	7.1			
11 災害復旧費	1,521,086	5.1	2,934,932	9.4	▲ 1,413,846	▲ 48.2	1,104,543	366,300	10,028	40,215	69,970	▲ 29,755	▲ 42.5			
12 公債費	4,466,308	14.9	4,483,004	14.3	▲ 16,696	▲ 0.4	261	0	92,430	4,373,617	4,381,515	▲ 7,898	▲ 0.2			
13 諸支出金	477,702	1.6	493,258	1.6	▲ 15,556	▲ 3.2	0	329,000	5,898	142,804	142,849	▲ 45	0.0			
14 予備費	10,000	0.0	10,000	0.0	0	0.0	0	0	0	10,000	10,000	0	0.0			
合 計	29,900,056	100.0	31,247,585	100.0	▲ 1,347,529	▲ 4.3	5,351,361	2,995,400	1,450,012	20,103,283	19,896,067	207,216	1.0			

令和5年度 主要施策の概要

(単位:千円)

1. “絆”が実感できるまち【自治・協働・定住】

主な施策	事業費	事業内容
自治・協働の推進		
自治振興区の活動促進	4,642	地域振興計画に基づき地域づくり事業を実施する自治振興区に補助金を交付し、地域課題の解決と地域活性化を図る。 ○自治振興区活動促進補助金
自治振興区の運営支援	267,214	活力ある地域づくりを自主的・総合的に推進する自治振興区に、その運営と活動を支援し、安定的継続的な組織基盤をつくるため交付金を交付する。 ○振興交付金・特別振興交付金 ○地域マネージャー活用事業交付金
自治振興センター等管理運営	75,556	自治振興区の地域づくり活動と生涯学習活動を一体的に取り組むため、地域の生活に密着した活動拠点施設として、自治振興センター(22センター)を自治振興区が管理・運営する。
協働のまちづくり推進	10,482	まちづくり活動に対する機運の醸成・啓発を図るため、市民団体が行う公益的なまちづくり活動に対して補助金を交付するほか、コミュニティ活動拠点となる施設の備品整備に係る助成金を交付する。 ○まちづくり応援補助金 ○宝くじコミュニティ助成金
シティプロモーションの推進	4,727	インターネットやテレビ等のメディア、PRロゴマークキャラクターを活用し、市の魅力発信のためのシティプロモーションを展開し、広く市のイメージアップや認知度向上を図り、移住・定住人口や交流人口の増加につなげる。 ○共同広報番組制作 ○ホームページの充実 ○Facebookの活用と充実 ○LINEの活用と充実
人権尊重社会の実現		
【拡充】 人権教育・人権啓発の推進	3,868	人権尊重の意識を高めるとともに、人権教育を推進するため、地域における人権学習会や講演会の充実、人権作品の募集、啓発資料の提供・活用に取り組む。 また、講演会、パネル展などを通じ、人権尊重の理念に関する正しい理解と認識を深め、人権尊重思想の普及・高揚を図る。 ○人権講演会のオンライン化【拡充】
男女共同参画社会の実現		
男女共同参画の推進	763	男女が互いの人権を尊重しながら、その能力と個性を十分に発揮できる男女共同参画社会の形成に向け、市民の理解と意識高揚を図るため啓発事業を実施する。 ○男女共同参画週間啓発パネル展 ○男女共同参画啓発セミナー ○エンバワメント講座
DV対策事業	3,213	女性相談員を配置し、女性及びDV被害者への相談支援体制の充実により、適切な対応を行うとともに、市民への啓発に努め、DVの未然防止を図る。 ○女性相談員の配置 ○DV防止対策講演会
定住の促進		
定住促進事業	48,436	人口減少が続く本市において、人口の維持は集落機能の確保や産業振興の視点からも重要な課題である。転入定住(帰郷・新規転入)の促進や若者の定住支援事業等を実施し、本市で暮らしている若者の定住支援と市外からの定住の促進を図る。 ○空き家家財道具等処分支援補助金 ○空き家活用促進事業 ○移住・定住トータルサポート事業 ○しよばら縁結び事業 ○自治振興区定住促進活動補助金 ○定住促進奨励金 ○しよばら生活体験事業補助金 ○地域マネージャー活用事業交付金 ○移住支援金
【拡充】 庄原ファンクラブ事業	5,993	関係人口の創出により、活力のあるまちづくりをめざす。 庄原ファンクラブ活動の充実を図るため、庄原を「知ってもらい」取り組みとして、プロモーションを強化するとともに、「来てもらう」ための取り組みとして、お手伝いプロジェクト(仮称)の試行プログラム等を実施する。 ○ファンクラブ活動の充実に向けたプロモーション【拡充】 ○ファンクラブ新規会員登録等の推進【拡充】 ○ファンクラブ活動(特産品抽選会の開催、ワークショップの開催、ふるさと納税のPR)
地域おこし協力隊の活用	13,598	地域コミュニティの担い手となる地域外の人材を活用し、地域の活性化を促進するとともに、その人材の定住及び定着を図る。 ○地域おこし協力隊(自治振興区委託) ○地域おこし協力隊(公益的法人等委託)

令和5年度 主要施策の概要

(単位:千円)

主な施策	事業費	事業内容
効果的・効率的な行財政運営		
電動車の導入	2,606	低炭素社会の実現に向けた環境性能の高い車への更新を図るため、公用車へ電動車を導入する。 ○電気自動車購入
【拡充】 収納率向上対策事業	3,876	eLTAX収納の対象税目の拡大や地方税統一QRコードの活用を開始、納付環境を充実することで、住民の利便性を図り収納率の向上に取り組む。また、市税等の口座振替等に係るデータ伝送で利用しているISDN回線の終了に伴いLGWAN回線利用による後継サービスに移行し、セキュリティ向上や事務の効率化を図る。 ○eLTAX対象税目拡大(固定資産税・軽自動車税種別割)【拡充】 ○地方税統一QRコードの活用 ○LGWAN回線利用によるファイル伝送サービスの開始【新規】
行政情報処理の推進	235,603	行政サービス提供の基幹となる情報システム等の適正な管理及び計画的な更新を行うことで、円滑なサービスの提供を維持する。また、コロナウイルス感染拡大を防止するためテレワーク環境を積極的に活用する。 ○テレワーク環境保守業務 ○行政ネットワーク機器保守業務 ○財務会計システムインボイス対応業務【新規】
RPA業務選定・導入事業	6,655	行政事務の効率化を図るため、5業務で作成したRPAの本格運用を行うとともに、新たに2業務へ試行導入し更なる効果検証を行う。
【拡充】 ふるさと応援寄附金の推進	26,429	新たな返礼品の掘り起こしやパンフレット、ポータルサイト等の充実に加え、関東・関西圏で開催される県人会や各高等学校同窓会等に出向き、ふるさと納税による寄附を積極的に働きかけることで、本市の魅力を広くPRし、全国からの支援を募る。 ○関東圏の広報媒体でのPR促進【拡充】 ○関東・関西圏で開催される県人会や市内高校同窓会でのPR促進【拡充】
【新規】 本庁舎ネットワークWi-Fi化事業	10,437	本庁舎内のLG-WANネットワーク及びインターネット系ネットワークをWi-Fi化し、ペーパーレスの推進による経費抑制と業務効率化を図る。 ○本庁舎ネットワークWi-Fi化
西城支所改修事業	76,176	西城支所庁舎の建物の一部が耐震基準を満たしていないため耐震改修工事を実施する。また、老朽化対策として、屋上防水改修工事及びトイレ改修工事を実施する。 ○庁舎耐震改修工事 ○耐震改修工事に伴う機器移設工事 ○屋上防水改修工事 ○トイレ改修工事
公共施設適正管理推進事業	237,156	公共施設の最適管理に努め、行政コストの削減を図るために、老朽施設等の計画的な除却を進める。 ○旧久代小学校及びびゅる解体 ○旧内堀小学校屋内体育場及びびゅる解体 ○旧小奴可中学校解体 ○旧森脇小学校及び教員住宅解体
【新規】 市県民税特別徴収税額通知の電子化導入	2,277	令和6年度から実施される、市県民税特別徴収義務者への税額通知の電子化に伴うシステム改修を行う。 ○個人住民税特別徴収税額通知電子化対応業務
固定資産評価資料整備	6,116	○令和6年度評価替えに伴う路線価評価見直し業務
【新規】 住民票等コンビニ交付事業	3,235	マイナンバーカードを利用して、住民票の写しや印鑑登録証明書を全国のコンビニエンスストア等のキオスク端末から取得できるサービスを提供する。 ○自治体基盤クラウドシステム利用料

2. “にぎわい”が実感できるまち【産業・交流】

農林水産業の振興

和牛振興対策(比婆牛ブランド化推進)	41,805	比婆血統と牛の繁殖及び肥育頭数の拡大を引き続き図ると共に、JAひろしま・全農との連携により、精肉販売ルートを確認し、市内外の取り扱い数量の増加を図る。また、令和元年9月に地理的表示保護制度(GI)に登録された比婆牛の知名度向上、取扱店舗等の販路拡大により、生産者への還元につなげる。 ○比婆牛素牛生産奨励金 ○比婆牛取扱い店舗支援事業 ○あづま蔓振興会負担金 ○あづま蔓・比婆牛素牛造成人工受精・受精卵移植助成金 ○比婆牛増産促進助成金 ○比婆牛広告
ブランド米推進事業	1,200	低農薬・低化学肥料等安心・安全な米づくりを基本に、市内で生産した特色ある「こだわ米」の知名度向上及び販売促進等の取り組みを支援し、庄原産米のブランド化及びブランド米の生産拡大を図る。 ○ブランド米推進事業補助金
乳用牛振興対策	7,340	県内有数の産地である酪農業について、酪農家の飼養頭数拡大及び生産基盤の強化等を支援することで、酪農業の維持・発展を支援する。 ○乳用牛導入促進事業 ○乳用牛群検定事業
全国和牛能力共進会に向けた対策協議会運営助成	1,000	第13回全国和牛能力共進会北海道大会に向けた準備経費を負担し、和牛振興や比婆牛の普及を図る。 ○全国和牛能力共進会庄原市対策準備会負担金

令和5年度 主要施策の概要

(単位:千円)

主 な 施 策	事 業 費	事 業 内 容
中山間地域等直接支払制度	590,682	農業の生産条件が不利な中山間地域等において、農作業の共同化や担い手への農地集積等により農業生産活動の継続的な実施を図る集落等を支援する。
多面的機能支払制度	178,069	地域の共同活動を支援し、農業の有する多面的機能の維持・発揮に資する農地、農業用施設等の保全、農村環境の向上及び、農業用施設の長寿命化を図る。
農業法人育成事業	12,000	農業法人に対し、農業生産に必要な機械・施設整備等に要する経費の一部を支援し、生産性の向上や高収益化に繋がる取り組みを推進する。
新規就農者支援事業	45,300	新しく農業に取り組む「ひと」や「組織」の確保・育成や機械及び施設等の整備に対する支援を行い、新規就農者の確保と定着及び経営の安定化を図る。 ○農業次世代人材投資事業(令和3年度までの継続分) ○新規就農者育成総合対策事業
経営継承・発展等支援事業	2,000	地域の農業者の高齢化が進む中、国の経営継承・発展支援事業を活用し、経営を担い手から後継者へ継承・発展させるための取り組みを支援することで、将来にわたって地域の農地利用を担う経営体の育成・確保を図る。 ○経営継承・発展等支援事業補助金
農業基盤の整備	427,097	農地・農業用施設の一層の整備により、農業基盤の確立、農業経営の安定及び合理的な管理を図る。 ○土地改良区補助金、農道・水路・ため池整備、ほ場整備
農地の利用調整及び相談活動の推進	24,898	農業委員・農地利用最適化推進委員による、農地利用の集積・集約化、遊休農地の発生防止・解消の活動、新規参入の促進などを行う。
【新規】 地域計画策定推進緊急対策事業	1,342	地域の将来の農業の在り方や農地の効率的かつ総合的な利用に関する目標等を定めた「地域計画」を策定する。 ○市による協議の場の設置 ○アンケートによる地域の意向確認及び集約
農地集積の推進	2,539	農地の受け手となる多様な経営体の経営の確保、農地の受け手に対する規模拡大加算を前提に、集落内での主体的判断において、農地集積を促す仕組みを構築することにより、農業の競争力・体質強化を図る。 ○機構集積協力金交付事業補助金
養豚振興対策	1,209	純粋種導入支援を通じて、養豚農家を支援し、飼養頭数の増頭を図る。 ○豚防疫対策事業補助金 ○種豚確保対策事業補助金
【拡充】 森林経営管理事業の推進	26,269	意欲と能力のある林業経営者へ集積・集約化を図る仕組みを構築することにより、林業の成長化と森林資源の適切な管理の推進を図る。 ○森林経営管理に関する意向調査 ○森林現況把握等調査 ○集約化森林の保育間伐等森林管理【新規】
新規林業就労者確保への支援	1,500	林業学校の就労者と就労する意思を取り交わし、就学・就労後に必要な経費を支援した林業事業者に奨励金を交付することにより、円滑な就労と定着を図る。 ○林業事業者就労促進奨励金
森林体験交流施設の活用	28,584	森林体験交流施設を拠点として様々な森林体験プログラムを実施することにより、山林や木材に親しむ機会を増やし、森林への理解と関心を高めるとともに、林業を担う人材の育成を進める。 ○森林体験プログラムモデル事業実施 ○森林体験プログラムモニターツアー実施 ○林業技術研修会の実施 ○森林の学舎オープンスペース等エアコン設置工事 ○森林の学舎シャワールーム設置工事
ひろしまの森づくり事業の推進	130,249	「ひろしまの森づくり県民税」を財源とし、手入れが不十分な森林を水源かん用、土砂災害防止など「公益的機能を発揮する森林」として再生するとともに、森林が地域住民の生活に密着した環境林となるよう整備を行う。
有害鳥獣防除対策	58,555	イノシシを中心とした鳥獣の出没範囲が拡大し、農林水産物や農業用施設等に対する被害が増加しており、防除柵等の設置による地域ぐるみの防除対策と有害鳥獣捕獲班を中心とした捕獲対策により有害鳥獣からの被害軽減を図る。
【拡充】 有害鳥獣処理施設運営	12,399	有害鳥獣処理施設の管理運営を行い、イノシシ等の捕獲の促進につなげるとともに、加工可能な肉は、ジビエやペットフードの原料として有効活用を図る。 また、現在の施設は計画頭数を大幅に超えるイノシシの受け入れを行っており、さらに近年被害が増加しつつあるシカの処理が困難であるため、対応の方向性について検討を行う。 ○有害鳥獣処理施設業務委託 ○施設設計業務委託【新規】

令和5年度 主要施策の概要

(単位:千円)

主な施策	事業費	事業内容
森林整備地域活動支援	17,550	森林所有者等による森林経営計画作成に向けた森林情報の収集、調査、合意形成、境界の確認等の活動を支援する。
【拡充】 循環型林業推進補助金	21,592	市内の森林伐採跡地への植栽は約1割と非常に低位で、このままでは森林が有する多面的機能(水源涵養、木材生産等)の維持が困難となる状況が想定される。 充実した森林資源を有効活用すると同時に伐採後の植栽による再生林を支援するため、植栽への補助制度を拡充するとともに新たに下刈り、枝打ち、除伐、保育間伐を補助対象に加え、自己負担の軽減を図ることにより循環型林業を推進する。
林業基盤の整備	22,585	森林管理、林産物の搬出等を容易にし、地域の林業振興を図る。
商工業の振興		
サテライトオフィス等誘致促進事業	8,498	本市の強みである「恵まれた自然環境」「充実した高速道路網」「市内全域に整備された高速光通信網」を活かし、地域産業の活性化と関係人口の創出を図るため、サテライトオフィス等の誘致に取り組む。 ○企業立地・サテライトオフィス誘致活動 ○お試し勤務企業支援 ○サテライトオフィス誘致事業補助金 ○お試しオフィス管理運営
関係人口創出事業 (ワーケーション推進事業)	1,670	コロナ禍においてテレワークが普及し、多様な働き方を模索する企業が増加している。本市の強みを活かし企業をターゲットとしたワーケーションを推進することで関係人口を創出し、産業振興による地域経済の活性化を図る。 ○モニターツアーの実施
キャッシュレス決済推進事業	10,381	市内の加盟店で利用できるキャッシュレス決済対応のポイントカードを使用することで、市内での消費を拡大させ、地域内経済循環を促進するとともに、カードの児童見守り機能を活用したサービスを市内全小学校で展開し、子どもや保護者の安心・安全につなげる。 ○キャッシュレス決済推進協議会運営支援補助金 ○転入者加入促進事業補助金 ○児童見守り事業補助金
中小企業振興対策	73,822	中小企業者等を対象に事業継続や創業に向けた支援策を講じ市内の商工業の振興と地域経済の活性化を図る。 ○中小企業振興事業補助金 ○最寄買い店舗改装支援補助金 ○創業サポート補助金 ○中小企業融資預託金
雇用の確保対策	1,152	市内の労働力確保及び雇用の安定を図り、経済発展に寄与するため、市内企業等で組織する「庄原でいきいき働く協議会」の取り組みに対して負担金を支出し、官民連携での取り組みを進める。 ○庄原でいきいき働く協議会負担金
中心市街地にぎわい創出	19,476	市民へ交流の場、活動の場を提供し、市街地におけるにぎわいを創出することにより、中心市街地の活性化を図る。 ○楽笑座・まちなか交流施設管理運営 ○まちなか活性化補助金
観光交流の推進		
【新規】 第3期庄原市観光振興計画策定	4,375	今後の観光動向の見通しや本市の特性を踏まえ、観光振興の将来像や目標、施策を明らかにし、市、観光関係団体、事業者、市民などが互いに協働して取り組むための指針とするため、「第3期庄原市観光振興計画」を策定する。
【新規】 名勝・国定公園帝釈峡記念事業	6,000	名勝指定100年及び国定公園指定60年を迎えた帝釈峡の美しい景観と自然環境を未来へ引き継ぐため、庄原市と神石高原町で設立した実行委員会において記念事業を実施する。
交流宿泊施設整備事業	19,342	「桜花の郷 ラ・フォーレ庄原」について、施設を安心・安全に運営するための必要な修繕及び安定した経営を持続する。 ○循環ポンプ等更新 ○中庭整備工事
【新規】 アウトドア施設整備事業	28,195	帝釈峡まほろばの里のアウトドア施設を整備し利便性を高めることで、観光誘客による地域経済の活性化を図る。 ○キャンプ場コテージ設計業務 ○交流センター改修設計業務 ○テントサイト・ウッドデッキ整備 ○炊事棟改修整備
庄原版DMO支援事業	72,595	地域の合意形成、データに基づくマーケティング・プロモーション事業、着地型観光推進事業、地域商社事業等を実施することにより、戦略的に観光地域づくりを推進する。 ○庄原DMO運営負担金 ○庄原DMO事業負担金 マーケティング・マネジメント事業、プロモーション事業 着地型観光事業、地域商社事業

令和5年度 主要施策の概要

(単位:千円)

主な施策	事業費	事業内容
比婆いざなみ街道物語の推進	3,020	本市北部地域周辺には、神話・伝説の地をはじめ、歴史遺産や遺跡群、中国山地ならではの豊かな自然や内陸気候に育まれた農産物など、多種多様な資源が存在しており、これら個々の地域資源を線として繋ぎ、地域ブランドとして一体的な活用を図るべく、「比婆いざなみ街道」と命名し、地域資源の認知度向上、観光誘客、地域経済の活性化を図る。 ○比婆いざなみ街道振興協議会負担金 ○沿線の森林整備
花と緑のまちづくり事業の推進	3,820	国営備北丘陵公園、オープンガーデン、山野草など、「花と緑」の観光資源を連携させることで、周遊観光の促進や一体的なPR活動を実施し、「花と緑のまち・庄原」の認知度を高め、観光客数の増加による地域経済の活性化を図る。 ○しょうばら花会議負担金 ○花と緑のまちづくり協議会負担金
【新規】 ドリーム・サッカー事業	1,500	サッカー元日本代表選手及び日本代表に準ずる元選手からなるドリームチームと開催地チームとの親善試合、サッカー教室等を行う。(自治総合センター事業 宝くじスポーツフェア) ○ドリーム・サッカーin庄原実行委員会負担金
多文化交流の促進		
国際交流・多文化共生の推進	4,867	しょうばら国際交流協会や庄原市日中親善協会へ参画し、交流機会や情報を提供することで交流活動の促進を図る。 ○国内英語研修 ○留学生ホームステイ ○スピーチコンテスト ○日本語教室

3. “快適な暮らし”が実感できるまち【環境・基盤・交通・情報】

生活基盤の整備

市道の整備	1,093,050	道路新設改良事業や道路維持修繕など、市民生活に欠かすことのできないインフラを整備する。 ○道路改良工事 ○災害防除事業
除雪機械の整備	92,230	積雪時における道路交通の確保のため、迅速かつ適切な除雪活動を実施し、住民の生活と交通安全の推進を図る。 ○除雪機購入
道路構造物の維持・管理	221,250	橋梁・トンネルなどの適正な維持・管理を行うとともに、定期点検及び予防保全など老朽化への対応を図る。 ○橋梁長寿命化修繕工事 ○橋梁点検
地籍調査の推進	67,988	地籍調査の進捗率は県平均に比較し低位な状況であるため、東城地域及び総領地域において地籍調査を継続実施する。
法定外公共物特定図面の電子化	8,000	第2期庄原市地域情報化計画におけるデジタル技術の活用の一環として、法定外公共物に関する特定図面を電子化する。 ○法定外公共物特定図面電子化業務委託
飲料水の水源確保	10,015	飲用水が不足する地域の住宅及び集会施設において、新たにボーリング方式等により水源を整備するものに補助金を交付する。 ○飲料水供給施設整備費補助金
【拡充】 水道事業施設の整備	326,455	○水道整備費(水道事業補助金) ○水道事業出資金(広域化事業)【新規】
下水道事業施設の整備	447,357	○下水道整備費(下水道事業会計補助金)
農業集落排水整備 (農業集落排水特別会計)	389,774	供用開始から年数の経過した処理場について、長寿命化に取り組み、ライフサイクルコストの低減を図りながら、農村地域の安定的な生活環境と公共用水域の水質保全の維持に努める。
浄化槽市町村整備推進 (浄化槽特別会計)	241,985	コスト的に集合処理が困難な地域の生活環境の改善を図り、公共用水域の水質保全実現に向け、合併処理浄化槽を整備する。 ○合併処理浄化槽整備(全市)

生活環境の向上

【拡充】 JR芸備線・木次線利用促進事業	10,441	「利用促進への市民参画」「生活交通としての利用促進」「市外からの乗客の呼び込み」を柱として、「JR芸備線・木次線の利用促進事業を行う。また、割引乗車券補助事業等の新たな事業により利用者の増加を図る。 ○庄原市芸備線・木次線利用促進協議会【拡充】 ○JR芸備線・木次線グループ利用助成金 ○JR芸備線・木次線利用促進プロデューサー活動事業 ○JR芸備線・高速バス割引乗車券補助事業【新規】 ○備後庄原駅 開業100周年記念式典事業【新規】
-------------------------	--------	---

令和5年度 主要施策の概要

(単位:千円)

主 な 施 策	事 業 費	事 業 内 容
【拡充】 地域公共交通路線の確保	254,419	地域住民が日常生活を営む上で必要不可欠な路線バスなどの生活交通を確保する。また、既存の交通体系に加え、新たな交通手段の一つとしてMaaS運行モデル事業に取り組む。 ○市営バス運行業務委託 ○地域生活バス等運行補助 ○市民タクシー事業補助金 ○予約乗合タクシー運行業務委託 ○MaaS運行モデル事業【新規】
土地区画整理事業	11,113	JR備後庄原駅前を公共交通の乗換拠点、さらに駅前を交通の“要(かなめ)”とした幹線道路網の確立を図るとともに、商業施設の再生を図り、安全で賑わいのある市街地環境を創出する。土地区画整理関連工事が完了したことにより、換地処分等を行う。 ○換地処分等業務委託 ○引渡し前修繕工事
安心・安全・快適な住宅の整備	160,700	市営住宅等の適切な維持管理や高齢者・子育て世帯等の居住の安定を図るため、計画的に改修・整備工事を実施する。 ○第一川東公営住宅 第1期建築工事 ○刈屋口公営住宅 敷地整地・水道・下水道工事 ○南の里住宅外壁改修工事 ○福代住宅外壁・落下防止柵改修設計業務委託 ○公営住宅等長寿命化計画策定業務委託 ○東城市民住宅屋上防水工事
都市再生整備事業	143,236	地域主導の個性あふれるまちづくりを実施し、地域生活の質の向上と地域経済・社会の活性化を図る。 ○西浦下線(文芸の小路)道路整備 ○まちなか協議会負担金
立地適正化計画届出制度運用及び計画周知	2,054	都市計画マスタープランの改定及び立地適正化計画の策定を踏まえ、居住誘導区域外における住宅開発等、都市機能誘導区域外における誘導施設の整備の動きを把握するための届出制等の運用を開始するとともに、計画について周知を行う。
【拡充】 街路事業	32,438	都市計画道路を計画的に整備し道路網の拡充を図る事により、地域住民の日常生活の安全性と利便性の向上、合わせて産業の活性化を推進する。 ○本町板橋線都市計画道路測量予備設計業務委託【新規】 ○県営事業負担金
【新規】 長期未着手都市計画道路整備の見直し	12,000	当初計画から長期に渡り事業に着手していない都市計画道路について、道路ネットワークや沿線利用における適切な役割を担うよう、計画変更や廃止を含めた検討を行う。 ○長期未着手都市計画道路整備見直し業務委託
【拡充】 空き家対策及び木造住宅耐震対策の推進	8,266	空き家等の実態把握を進め、「庄原市空き家等対策計画」に基づく対策を総合的かつ計画的に実施するため、適切な管理の促進に向けた啓発や老朽危険空き家等の除却により、空き家等への対応を行う。また、新耐震基準に満たない木造住宅の耐震診断及び耐震改修工事の実施に要する費用の一部を補助する。
生活の安全確保		
防犯関係事業	13,920	市民生活の安心・安全のため生活相談員を配置する。 また、防犯組合連合会による啓発活動の実施と、防犯カメラ設置による犯罪抑制を図る。 ○生活安全相談員の配置 ○防犯組合連合会負担金 ○犯罪被害者見舞金
【拡充】 消防団員報酬及び出動手当処遇改善	70,196	消防団員の処遇改善により、消防団を中核とした地域防災力の充実強化を図る。 ○年額報酬額の見直し【拡充】 ○出動手当の見直し【拡充】
消防設備整備事業	77,755	小型動力ポンプ付積載車等の計画的な更新及び適正な管理に努める。 ○小型動力ポンプ付積載車更新 ○消火栓設置 ○耐震性貯水槽整備
庄原市消費生活センター相談業務	2,950	複雑・多様化する消費生活相談に対応できる相談員を配置し、迅速な被害者救済、消費者被害の未然防止、消費者教育などの取り組みを一層進め、消費者生活の安定及び向上を図る。
交通安全対策の推進	43,280	交通安全意識の高揚と交通事故の防止に関する啓発活動を行うとともに、歩道やガードレールなどの整備を行い事故防止を図る。また、運転免許を自主返納した高齢者を対象とした外出支援制度により、日常生活を支援するとともに、地域の交通安全の確保を図る。 ○ガードレール等交通安全施設整備 ○運転免許返納高齢者支援事業

令和5年度 主要施策の概要

(単位:千円)

主な施策	事業費	事業内容
環境衛生の充実		
脱炭素地域推進事業	75,900	国の脱炭素化社会構築の実現に向けた取り組みを踏まえて、市の公共施設等のLED化を行い、環境保全や長寿命化を図る。 ○本庁舎LED化工事
一般廃棄物処理基本計画策定	4,990	市の一般廃棄物処理体制が新焼却施設の竣工などにより変更となったことを踏まえ、市の区域内一般廃棄物処理に関する計画の見直しを行う。
東城ストックヤード施設整備事業	26,464	老朽化の著しい旧東城ごみ焼却施設を、解体撤去し、利用者の安全性や利便性を考慮したストックヤードとして施設整備を行う。
新焼却施設整備事業	394,801	新焼却施設の竣工に伴い、旧備北クリーンセンターを解体をする。

4. “あんしん”が実感できるまち【保健・福祉・医療・介護】

子育て支援		
【新規】 子どもたちと多世代の集いの場整備	667	安心して子育てができる環境の充実を図るため、次世代を担う子どもたちや、世代を超えた多くの人が集い、憩いの時間を過ごすことのできる場の整備に向け、施設の基本計画策定に着手する。
【新規】 第3期子ども子育て支援事業計画策定	3,684	子ども・子育ての現状や支援に関するニーズ等の調査を行い、現状分析と新たな課題を整理する第3期子ども・子育て支援事業計画を策定し、子育てに関する施策を総合的に推進する。
保育所管理運営事業	1,086,424	子どもの個性を尊重する中で、能力の向上や生きる意欲の醸成、社会性・自主性を養成するため、安定した生活の展開や遊びの実践、地域交流など保育の充実に努める。 ○第2子保育料半額化・第3子以降保育料無料化(3歳未満児)【市独自】 ○国の幼児教育・保育無償化対象外の副食費の無料化(3歳以上児)【市独自】 ○保育施設の修繕・改修
施設型・地域型保育事業	199,504	市が認可する「小規模保育」「事業所内保育」等の施設型及び地域型保育事業の運営に対して支援を行い、多様な施設や事業の中から、利用者が選択できる仕組みをつくり、保育の充実を図る。
病児病後児保育施設(わらべ保育室)の管理運営	13,559	病中又は病気からの回復期などで集団保育が困難な児童を一時的に保育する病児病後児保育の運営により、多様化する保育ニーズに応え、子育てと仕事の両立ができるよう支援を行う。
病後児保育室の運営補助	6,492	病気からの回復期などで集団保育が困難な児童を一時的に保育するため、小奴可こども園が施設内に設置する病後児保育室の運営支援を行う。
地域子育て支援の推進	49,890	子育て家庭を支援するため、地域の特色を活かしながら、市内各地域で交流の場の提供や子育て相談を行い、地域と家庭の養育力を引き出す取り組みを進める。
放課後児童健全育成事業	105,396	仕事と子育ての両立支援策及び放課後の児童の居場所作りとして、放課後児童クラブを開設する。
【拡充】 子育て支援施設整備事業	54,544	利用児童数の増加や施設の老朽化が進む中、子育て支援施設の改築により、安心・安全な放課後児童クラブの運営を図る。 ○旧庄原小学校子育て支援施設解体 ○板橋子育て支援施設解体及び新施設実施設計【新規】
ひとり親家庭の自立支援	1,500	ひとり親家庭の自立を促進するため、就業のための資格取得に係る教育訓練講座の助成や養成機関への就学に対する補助をするなどの支援を行う。
子育て支援の充実	25,637	子育て家庭及び事業所に対する子育て支援策として、本市独自の事業を行う。 ○出産祝い金 ○チャイルドシート購入助成事業 ○庄原市事業所内託児所運営補助金
【拡充】 子育て世代包括支援センターの運営	11,576	母子保健と子育て支援を一体的に実施し、妊娠・出産・子育て等に関する総合的相談対応を図ることで、全ての子育て家庭や妊産婦が安心して子どもを産み育てられる環境を整え、一人ひとりに寄り添った子育て支援を進める。 ○乳児家庭全戸訪問 ○母子モ機能拡充【拡充】
【拡充】 子ども家庭総合支援拠点の運営	7,644	本市に居住する子ども等を対象に、児童虐待に関する専門的な相談対応や継続的なソーシャルワークによる指導・助言、幼児の発達に関する相談支援及び関係機関との連絡調整等を行う。 ○家庭児童相談システム導入【新規】

令和5年度 主要施策の概要

(単位:千円)

主 な 施 策	事 業 費	事 業 内 容
母子保健事業の充実	25,682	妊娠期から出産、子育て期にわたる切れ目のない支援を行い、育児不安の解消や虐待の予防を図る。また、きめ細かな検診や相談などを通じ、安心して出産、子育てのできる環境を構築する。 ○産前サポート事業 ○産後ケア事業 ○妊婦検診 ○妊婦健康診査 ○妊婦歯科健康診査 ○新生児聴覚検査 ○乳児健康診査
【拡充】 乳幼児等医療費助成	67,185	乳幼児等の医療費について、自己負担額の一部を助成し、負担の軽減を図る。対象年齢を15歳から18歳到達年度とし、所得制限を廃止することで、対象者を拡充する。
【新規】 出産・子育て応援支援金事業	16,630	妊婦・子育て家庭が安心して出産・子育てができる環境を整備するため、支援金を支給し、出産育児関連用品の購入費用などの負担軽減を図る。 ○出産応援支援金 ○子育て応援支援金
発達支援の充実	13,815	発達支援が必要な乳幼児と保護者を対象に、専門機関と連携したきめ細かな相談支援事業を実施し、育児不安や負担感の軽減を図る。
高齢者の自立支援		
第9期庄原市高齢者福祉計画・介護保険事業計画策定	3,385	高齢者が住み慣れた地域で安心して暮らし続けることができるよう、さまざまな福祉施策及び介護保険制度を円滑に運営し、サービス提供体制の確保を図るため第9期庄原市高齢者福祉計画・介護保険事業計画を策定する。
高齢者の活動推進	35,039	シルバー人材センターや老人クラブ連合会への支援等を通じ、高齢者が積極的に社会参加できる環境づくりを推進する。
【拡充】 高齢者等の生活支援	34,490	ひとり暮らし高齢者等巡回相談員事業、緊急通報体制整備事業、高齢者等生活支援施設等の管理など、高齢者が安心して暮らせるための支援の充実を図る。また高齢者に必要な介護サービスを提供するため、市内介護事業所等で就労する者に研修受講費用などの助成や、介護人材の確保・定着に向けた取り組みを推進する。 ○介護人材確保等協議会負担金 ○外出支援事業補助金 ○緊急通報装置の給付 ○ひとり暮らし高齢者等巡回相談員事業 ○介護職員研修受講費等補助金 ○高齢者等生活支援施設の管理 ○介護人材確保事業補助金【新規】
デイホーム事業の支援	6,632	地域の一人暮らし高齢者等の孤立感の解消や心身機能の維持向上を図るため、自治振興区等が実施する地域デイホーム活動を支援する。
家族介護の支援	7,043	在宅の高齢者を介護している家族等を対象に慰労金を支給し、介護に伴う精神的及び経済的負担の軽減を図り、要介護高齢者の在宅生活の継続、福祉の向上を図る。
障害者の自立支援		
障害者の自立支援	987,468	障害者総合支援法に規定する福祉サービスの提供、自立支援医療費や補装具費の給付、福祉事業所の送迎助成金など、障害者の自立した日常生活を支援する。
障害者の地域生活支援	72,717	相談支援、コミュニケーション支援、日常生活用具の給付、地域活動支援など、障害者の日常生活を支援する。
障害者の支援	30,052	障害のある市民の社会参加を促進するとともに、関係団体の活動を支援し、障害者福祉の増進を図る。 ○障害者団体社会参加支援事業 ○障害者福祉事業所通所助成金 ○じん臓障害者通院助成金 ○各種障害者団体補助金 ○障害者外出支援券交付事業(福祉タクシー券、自動車燃料助成券)
障害者福祉の推進	23,627	日常生活において特別な介護が必要な重度障害のある市民及びその介護者に対して、手当を支給し、経済的・精神的な負担を軽減することで障害者福祉の増進を図る。 ○特別障害者手当 ○障害児福祉手当 ○経過的福祉手当 ○特別児童扶養手当 ○重度心身障害者在宅介護手当
第4期庄原市障害者福祉計画策定	2,913	障害者施策に関する基本的な考え方を整理し、障害者福祉施策を継続して推進するため第4期庄原市障害者福祉計画を策定する。
地域福祉の向上		
社会福祉協議会支援	77,242	地域福祉の中心的役割を担う社会福祉協議会の活動を支援し、地域福祉の拡充・増進に努める。
買物弱者対策支援事業	1,560	高齢者等の買い物支援及び見守り活動を促進することで、安心して暮らせる環境づくりを進めるため、見守り世帯数に応じた奨励金を交付し、移動販売事業の持続性を確保する。

令和5年度 主要施策の概要

(単位:千円)

主な施策	事業費	事業内容
健康づくりの推進		
健康増進の取り組み	40,311	各種健診事業や、健康教育・相談等の啓発事業等を通じ、市民の健康づくりを推進する。 ○高血圧・糖尿病対策 ○生活習慣病健康診査の実施 ○歯周病検診の実施 ○食育推進事業
【新規】 庄原市健康づくり推進計画策定	5,044	“個人の健康づくり”と“それを支える環境づくり”による健康寿命の延伸を図るとともに、生きることの包括的な支援の実現を目指すため、次期健康増進計画、食育推進計画及び自殺対策計画を「庄原市健康づくり推進計画」として一体的に策定する。
【拡充】 高齢者の保健事業と介護予防の一体的実施	11,525	健康寿命の延伸を目指すため、後期高齢者医療広域連合からの委託事業として、後期高齢者の保健事業と介護予防を一体的に実施する。 ○糖尿病性腎症重症化予防事業【拡充】 ○デイホームへの専門職派遣【拡充】
がん検診等の受診率向上対策	646	がん検診の推進に取り組むことで、がん検診の受診率向上やがんの早期発見につながり、正しい健康意識の普及を図る。 ○がん検診推進事業
【拡充】 感染症対策の充実	86,220	インフルエンザ、日本脳炎等の従来からある感染症に加えて、水ぼうそう、おたふくかぜの予防のためのワクチン接種実施のほか、骨髄移植手術等の特別な事情により、免疫が低下又は消失した者に対して、予防再接種に要する費用を助成する。 ○日本脳炎、麻しん・風しん混合、小児用肺炎球菌、四種混合等 ○風しん対策事業 ○予防再接種助成 ○子宮頸がん9価ワクチンの追加【拡充】
精神保健事業の充実	731	心の健康を保持・増進するため、相談事業や講演会などの啓発事業等を実施するとともに、精神障害者の自立と社会参加に向けた支援を推進する。
【拡充】 特定健康診査・特定保健指導 (国民健康保険特別会計)	84,329	40歳から74歳の国保被保険者を対象とした健診・保健指導を実施し、生活習慣病の発症や重症化の予防を図る。 ○特定健診受診率向上対策【拡充】
医療の充実		
救急医療体制の充実	186,376	救急医療体制の維持、充実を図る。 ○休日診療事業及び在宅当番医実施事業 ○小児救急医療支援事業 ○公的病院救急医療体制整備補助 ○病院群輪番制運営費補助金(庄原赤十字病院・西城市民病院)
休日診療センターの運営 (休日診療センター特別会計)	12,481	休日診療センターを運営し、休日診療体制の充実を図る。 東城地域を除く市内の休日診療を実施。
周産期医療運営支援	32,000	公的医療機関(庄原赤十字病院)における周産期医療の運営を支援し、当該医療機関に経済的支援を行う。
医療従事者育成奨学金貸付事業	21,663	将来、医師、看護師及び准看護師等として市内の医療機関等に勤務しようとする方に対し、奨学金を貸付け、本市の医療を支える人材を育成し地域医療体制の確保、充実を図る。
小児科診療所の運営支援	609	庄原市小児科診療所(庄原こどもクリニック)の運営を支援することにより、乳幼児健診や予防接種の対応など子育て環境の充実を図る。
重度心身障害者医療費助成	156,026	重度心身障害者の医療費について自己負担額の一部を助成し、負担の軽減を図る。
【拡充】 不妊治療等助成事業	2,500	不妊等に悩む夫婦の経済的負担の軽減を図るため、治療費や検査費用の補助を行う。 ○特定不妊治療費補助金【拡充】 ○不妊検査・一般不妊治療費補助金 ○不育症治療費補助金
ひとり親家庭等医療費助成	8,379	18歳到達年度までの子を養育している配偶者のない者及びその子の医療費について、自己負担額の一部を助成し、負担の軽減を図る。
未熟児養育医療費助成	1,186	病院等への入院が必要な未熟児の養育医療費助成を行う。
西城市民病院の経営安定化	266,751	医師確保対策事業、医療機器更新など、市民病院の安定した経営に向けての負担金 ○病院の建設改良に要する経費 ○医師確保対策に要する経費 ○地域包括ケアシステムの実施に要する経費

令和5年度 主要施策の概要

(単位:千円)

主 な 施 策	事 業 費	事 業 内 容
社会保障制度の適正運営		
生活困窮者等の支援	11,423	生活困窮者に対する自立支援策の強化を図るため、「自立相談支援」・「住居確保給付金の支給」を行う。 ○自立相談支援 ○住居確保給付金
介護保険事業の推進 (介護保険特別会計)	6,282,968	介護サービス費、介護予防サービス費などの保険給付費や、地域支援事業の実施により、介護保険事業の推進を図る。
介護サービス事業 (介護保険サービス事業特別会計)	59,587	地域包括支援センターと市内外の居宅介護支援事業所により、介護予防ケアマネジメント事業を実施する。
後期高齢者医療制度 (一般会計、後期高齢者医療特別会計)	1,429,856	後期高齢者医療広域連合への療養給付費負担金(一般会計)、保険料等負担金(特別会計)、事務費負担金(特別会計)

5. “学びと誇り”が実感できるまち【教育・文化】

学校教育の充実

学校教育環境の充実	29,005	学校施設について、老朽化が進行する中で耐用年数を延ばすとともに施設の機能向上や長寿命化改修を図る。 ○東小学校長寿命化実施設計業務委託 ○東城中学校校舎・体育館長寿命化躯体調査業務委託
【拡充】 学校教育活動の充実	202,191	教科指導や体験活動の充実、教育の情報化の推進、教職員の研修会や児童生徒の学力調査の実施などにより学校教育活動の充実を図る。 ○学校体験活動事業補助 ○クラブ遠征補助 ○学校運営協議会 ○部活動地域移行検討委員会【新規】 ○教育備品等の整備
外国語教育の充実	39,120	外国語指導助手の活用による指導体制を確立し、指導内容を一層充実させることで、児童生徒の外国語に対する学習意欲を高めるとともに、英語力の向上を図る。 ○外国語指導助手の活用 ○英語検定料補助金 ○グローバル人材育成事業
読書のまちづくり	18,694	児童生徒の思考力・表現力等を育成するために、自主的な読書活動を支援し、日常的な「読む」「調べる」習慣の確立を図る。各教科等で言語活動の充実を図るとともに、家庭との連携や学校司書の活用により、読書活動を推進する。 ○学校司書の配置
学校施設・設備の充実	16,534	学校施設の適正な維持管理や施設整備により、学校教育環境の充実を図る。 ○施設の修繕・改修工事・備品整備(全域的教育環境等整備)
学校給食の充実	349,059	安全・安心かつ効率的に学校給食を提供するため、学校給食施設設備の適正な維持管理、施設・設備の整備を行う。 ○共同調理場(庄原、峰田、西城、東城、口和、高野、比和、総領) ○学校給食調理業務民間委託(全地域)
生徒指導対策の充実	10,243	生徒指導上の諸問題を解決するために、児童・生徒、保護者からの相談や、教職員への指導助言を行うなど、様々な支援を実施する。 ○学校教育専門員、教育交流教室指導員、学校生活安全相談員等の配置 ○いじめ防止対策委員会
特別支援教育の充実	53,205	児童生徒の障害の状況や必要性に応じ、特別支援教育支援員の配置を行う。また、発達障害等の専門家による巡回相談事業を継続実施し助言等を行うなど、個々のニーズに即した相談支援体制の充実を図る。 ○特別支援教育支援員の配置 ○発達障害の専門家巡回相談事業
私立幼稚園支援事業	33,816	子ども・子育て支援制度による保育料無償化に取り組むとともに施設型給付制度へ移行した私立幼稚園の運営の安定化と幼児教育の実践の継続を図る。 ○子ども・子育て支援制度による幼児教育・保育無償化の実施 ○第2子入園料半額化・第3子以降入園料補助(上限3万円)【市独自】 ○国の幼児教育・保育無償化対象外の副食費の無料化【市独自】

令和5年度 主要施策の概要

(単位:千円)

主な施策	事業費	事業内容
生涯学習・社会教育の充実		
生涯学習の推進	30,958	子育てや世代間交流など地域の課題を市民自ら解決する能力を高める地域力醸成事業や、生涯学習を通じた生きがいづくりなどを支援する。 ○自治振興区への生涯学習推進事業委託
【拡充】 図書館の管理運営	104,572	田園文化センター(庄原・本館)と各地域の図書館分館の管理運営を行う。 また、本館施設を充実させるため、キッズスペースや閲覧室を整備し、学びの場としての環境を整える。 ○子供の読書活動の推進 ○田園文化センター改修工事 ○図書館機能の充実 ○電子図書の充実【新規】
芸術・文化の推進		
文化財保護と活用	10,343	国指定重要文化財をはじめとする貴重な文化財の保護経費を助成するほか、埋蔵文化財の保護・活用に繋げていくための、普及啓発活動等を行う。 ○重要文化財 堀江家住宅屋根修繕 ○埋蔵文化財センター運営
芸術文化の振興	65,942	地域文化の振興や、文化活動団体への支援及び市民会館の管理運営を行う。 ○ロビーコンサートの実施 ○庄原市民会館及び東城文化ホール管理運営
【新規】 市民会館開館記念事業	8,394	令和5年6月からの市民会館大ホールの供用開始に伴い、市民の文化交流および発信拠点施設としてのリニューアルを記念した大ホール開館記念行事等を実施する。 ○庄原市民会館大ホール開館記念行事(5月) ○庄原市民会館オープン記念関連事業(7～3月)
【拡充】 博物館・資料館の管理運営	55,609	学校と連携した事業を展開するための教材購入や収蔵資料の調査・整理を行うことにより、学校での出前授業や企画展示などを実施する。 ○口和郷土資料館改修工事【新規】
スポーツの推進		
スポーツ振興・各種スポーツ大会の開催	1,166	健康で活力のある生活を営めるよう、「市民ひとり1スポーツ」の実現に向けて各種スポーツ活動への参加機会の拡充を図り、ジュニアスポーツの推進及び競技力の向上に努める。 ○レベルアップ教室
社会体育施設の管理運営	155,196	生涯スポーツ、競技スポーツなど社会体育の振興に係る施設の管理運営と共に老朽化に対応した整備及び修繕を行う。 ○比和総合運動公園比和体育館屋根改修工事
家庭・地域の教育力の向上		
家庭・地域と一緒に取り組む教育活動	20,287	子育てに関する学習機会や情報を保護者や地域の方々に提供することで、家庭・地域の教育力の向上を図るとともに、放課後の子供たちの安全安心な活動拠点を設け、地域住民の参画を得て学習支援事業や様々な交流活動等を実施する。 ○放課後子供教室 ○地域未来塾事業
教育風土の醸成	1,309	「庄原で学んでよかったと心から思える教育」をめざし、将来にわたって子供たちが、ふるさと庄原で培った「知・徳・体」を原動力として激しく変動する社会を生き抜き活躍できる取り組みを進める。また、市民とともに教育を考えていく機会とする。 ○教育フォーラムの開催 ○中学校合唱コンクール

令和5年度 主な新規・拡充施策

(単位:千円)

費目	新規・拡充施策	事業費	事業内容
総務費	新規	2,277	令和6年度から実施される、市県民税特別徴収義務者への税額通知の電子化に伴うシステム改修を行う。 ○個人住民税特別徴収税額通知電子化対応業務
	拡充	3,876	eLTAX収納の対象税目の拡大や地方税統一QRコードの活用を開始、納付環境を充実することで、住民の利便性を図り収納率の向上に取り組む。また、市税等の口座振替等に係るデータ伝送で利用しているISDN回線の終了に伴いLGWAN回線利用による後継サービスに移行し、セキュリティ向上や事務の効率化を図る。 ○eLTAX対象税目拡大(固定資産税・軽自動車税種別割)【拡充】 ○地方税統一QRコードの活用 ○LGWAN回線利用によるファイル伝送サービスの開始【新規】
	新規	3,235	マイナンバーカードを利用して、住民票の写しや印鑑登録証明書を全国のコンビニエンスストア等のキオスク端末から取得できるサービスを提供する。 ○自治体基盤クラウドシステム利用料
	拡充	10,441	「利用促進への市民参画」「生活交通としての利用促進」「市外からの乗客の呼び込み」を柱として、JR芸備線・木次線の利用促進事業を行う。また、割引乗車券補助事業等の新たな事業により利用者の増加を図る。 ○庄原市芸備線・木次線利用促進協議会【拡充】 ○JR芸備線・木次線グループ利用助成金 ○JR芸備線・木次線利用促進プロデューサー活動事業 ○JR芸備線・高速バス割引乗車券補助事業【新規】 ○備後庄原駅 開業100周年記念式典事業【新規】
	拡充	254,419	地域住民が日常生活を営む上で必要不可欠な路線バスなどの生活交通を確保する。また、既存の交通体系に加え、新たな交通手段の一つとしてMaaS運行モデル事業に取り組む。 ○市営バス運行業務委託 ○地域生活バス等運行補助 ○市民タクシー事業補助金 ○予約乗合タクシー運行業務委託 ○MaaS運行モデル事業【新規】
	新規	10,437	本庁舎内のLG-WANネットワーク及びインターネット系ネットワークをWi-Fi化し、ペーパーレスの推進による経費抑制と業務効率化を図る。 ○本庁舎ネットワークWi-Fi化
	新規	667	安心して子育てができる環境の充実を図るため、次世代を担う子どもたちや、世代を超えた多くの人々が集い、憩いの時間を過ごすことのできる場の整備に向け、施設の基本計画策定に着手する。
	拡充	26,429	新たな返礼品の掘り起こしやパンフレット、ポータルサイト等の充実に加え、関東・関西圏で開催される県人会や各高等学校同窓会等に出向き、ふるさと納税による寄附を積極的に働きかけることで、本市の魅力を広くPRし、全国からの支援を募る。 ○関東圏の広報媒体でのPR促進【拡充】 ○関東・関西圏で開催される県人会や市内高校同窓会でのPR促進【拡充】
	新規	1,500	サッカー元日本代表選手及び日本代表に準ずる元選手からなるドリームチームと開催地チームとの親善試合、サッカー教室等を行う。(自治総合センター事業 空くじスポーツフェア) ○ドリーム・サッカーin庄原実行委員会負担金
	拡充	5,993	関係人口の創出により、活力のあるまちづくりをめざす。 庄原ファンクラブ活動の充実を図るため、庄原を「知ってもらおう」取り組みとして、プロモーションを強化するとともに、「来てもらう」ための取り組みとして、お手伝いプロジェクト(仮称)の試行プログラム等を実施する。 ○ファンクラブ活動の充実に向けたプロモーション【拡充】 ○ファンクラブ新規会員登録等の推進【拡充】 ○ファンクラブ活動(特産品抽選会の開催、ワークショップの開催、ふるさと納税のPR)
民生費	拡充	34,490	ひとり暮らし高齢者等巡回相談員事業、緊急通報体制整備事業、高齢者等生活支援施設等の管理など、高齢者が安心して暮らせるための支援の充実を図る。また高齢者に必要な介護サービスを提供するため、市内介護事業所等で就労する者に研修受講費用などの助成や、介護人材の確保・定着に向けた取り組みを推進する。 ○介護人材確保等協議会負担金 ○外出支援事業補助金 ○緊急通報装置の給付 ○ひとり暮らし高齢者等巡回相談員事業 ○介護職員研修受講費等補助金 ○高齢者等生活支援施設の管理 ○介護人材確保事業補助金【新規】
	新規	3,684	子ども・子育ての現状や支援に関するニーズ等の調査を行い、現状分析と新たな課題を整理する第3期子ども・子育て支援事業計画を策定し、子育てに関する施策を総合的に推進する。
	拡充	54,544	利用児童数の増加や施設の老朽化が進む中、子育て支援施設を改築により、安心・安全な放課後児童クラブの運営を図る。 ○旧庄原小学校子育て支援施設解体 ○板橋子育て支援施設解体及び新施設実施設計【新規】

令和5年度 主な新規・拡充施策

(単位:千円)

費目	新規・拡充施策	事業費	事業内容
民生費	拡充 子育て世代包括支援センターの運営	11,576	母子保健と子育て支援を一体的に実施し、妊娠・出産・子育て等に関する総合的相談対応を図ることで、全ての子育て家庭や妊産婦が安心して子どもを産み育てられる環境を整え、一人ひとりに寄り添った子育て支援を進める。 ○乳児家庭全戸訪問 ○母子モ機能拡充【拡充】
	拡充 子ども家庭総合支援拠点の運営	7,644	本市に居住する子ども等を対象に、児童虐待に関する専門的相談対応や継続的なソーシャルワークによる指導・助言、幼児の発達に関する相談支援及び関係機関との連絡調整等を行う。 ○家庭児童相談システム導入【新規】
	拡充 人権教育・人権啓発の推進	3,868	人権尊重の意識を高めるとともに、人権教育を推進するため、地域における人権学習会や講演会の充実、人権作品の募集、啓発資料の提供・活用に取り組む。 また、講演会、パネル展などを通じ、人権尊重の理念に関する正しい理解と認識を深め、人権尊重思想の普及・高揚を図る。 ○人権講演会のオンライン化【拡充】
	拡充 乳幼児等医療費助成	67,185	乳幼児等の医療費について、自己負担額の一部を助成し、負担の軽減を図る。対象年齢を15歳から18歳到達年度とし、所得制限を廃止することで、対象者を拡充する。
	新規 出産・子育て応援支援金事業	16,630	妊婦・子育て家庭が安心して出産・子育てができる環境を整備するため、支援金を支給し、出産育児関連用品の購入費用などの負担軽減を図る。 ○出産応援支援金 ○子育て応援支援金
衛生費	新規 庄原市健康づくり推進計画策定	5,044	“個人の健康づくり”と“それを支える環境づくり”による健康寿命の延伸を図るとともに、生きることの包括的な支援の実現を目指すため、次期健康増進計画、食育推進計画及び自殺対策計画を「庄原市健康づくり推進計画」として一体的に策定する。
	拡充 高齢者の保健事業と介護予防の一体的実施	11,525	健康寿命の延伸を目指すため、後期高齢者医療広域連合からの委託事業として、後期高齢者の保健事業と介護予防を一体的に実施する。 ○糖尿病性腎症重症化予防事業【拡充】 ○デイホームへの専門職派遣【拡充】
	拡充 【拡充】 不妊治療等助成事業	2,500	不妊等に悩む夫婦の経済的負担の軽減を図るため、治療費や検査費用の補助を行う。 ○特定不妊治療費補助金【拡充】 ○不妊検査・一般不妊治療費補助金 ○不育症治療費補助金
	拡充 感染症対策の充実	86,220	インフルエンザ、日本脳炎等の従来からある感染症に加えて、水ぼうそう、おたふくかぜの予防のためのワクチン接種実施のほか、骨髄移植手術等の特別な事情により、免疫が低下又は消失した者に対して、予防再接種に要する費用を助成する。 ○日本脳炎、麻しん・風しん混合、小児用肺炎球菌、四種混合等 ○風しん対策事業 ○予防再接種助成 ○子宮頸がん9価ワクチンの追加【拡充】
	拡充 水道事業施設の整備	326,455	○水道整備費(水道事業補助金) ○水道事業出資金(広域化事業)【新規】
農林水産業費	拡充 森林経営管理事業の推進	26,269	意欲と能力のある林業経営者へ集積・集約化を図る仕組みを構築することにより、林業の成長化と森林資源の適切な管理の推進を図る。 ○森林経営管理に関する意向調査 ○森林現況把握等調査 ○集約化森林の保育間伐等森林管理【新規】
	拡充 有害鳥獣処理施設運営	12,399	有害鳥獣処理施設の管理運営を行い、イノシシ等の捕獲の促進につなげるとともに、加工可能な肉は、ジビエやペットフードの原料として有効活用を図る。 また、現在の施設は計画頭数を大幅に超えるイノシシの受け入れを行っており、さらに近年被害が増加しつつあるシカの処理が困難であるため、対応の方向性について検討を行う。 ○有害鳥獣処理施設業務委託 ○施設設計業務委託【新規】
	拡充 循環型林業推進補助金	21,592	市内の森林伐採跡地への植栽は約1割と非常に低地で、このままでは森林が有する多面的機能(水源涵養、木材生産等)の維持が困難となる状況が想定される。 充実した森林資源を有効活用すると同時に伐採後の植栽による再造林を支援するため、植栽への補助制度を拡充するとともに新たに下刈り、枝打ち、除伐、保育間伐を補助対象に加え、自己負担の軽減を図ることにより循環型林業を推進する。
	新規 地域計画策定推進緊急対策事業	1,342	地域の将来の農業の在り方や農地の効率的かつ総合的な利用に関する目標等を定めた「地域計画」を策定する。 ○市による協議の場の設置 ○アンケートによる地域の意向確認及び集約
商工費	新規 第3期庄原市観光振興計画策定	4,375	今後の観光動向の見通しや本市の特性を踏まえ、観光振興の将来像や目標、施策を明らかにし、市、観光関係団体、事業者、市民などが互いに協働して取り組むための指針とするため、「第3期庄原市観光振興計画」を策定する。

令和5年度 主な新規・拡充施策

(単位:千円)

費目	新規・拡充施策	事業費	事業内容
商工費	新規 名勝・国定公園帝釈峡記念事業	6,000	名勝指定100年及び国定公園指定60年を迎えた帝釈峡の美しい景観と自然環境を未来へ引き継ぐため、庄原市と神石高原町で設立した実行委員会において記念事業を実施する。
	新規 アウトドア施設整備事業	28,195	帝釈峡まほろばの里のアウトドア施設を整備し利便性を高めることで、観光誘客による地域経済の活性化を図る。 ○キャンプ場コテージ設計業務 ○交流センター改修設計業務 ○テントサイト・ウッドデッキ整備 ○炊事棟改修整備
土木費	拡充 街路事業	32,438	都市計画道路を計画的に整備し道路網の拡充を図る事により、地域住民の日常生活の安全性と利便性の向上、合わせて産業の活性化を推進する。 ○本町板橋線都市計画道路測量予備設計業務委託【新規】 ○県営事業負担金
	新規 長期未着手都市計画道路整備の見直し	12,000	当初計画から長期に渡り事業に着手していない都市計画道路について、道路ネットワークや沿線利用における適切な役割を担うよう、計画変更や廃止を含めた検討を行う。 ○長期未着手都市計画道路整備見直し業務委託
	拡充 空き家対策及び木造住宅耐震対策の推進	8,266	空き家等の実態把握を進め、「庄原市空き家等対策計画」に基づく対策を総合的かつ計画的に実施するため、適切な管理の促進に向けた啓発や老朽危険空き家等の除却により、空き家等への対応を行う。また、新耐震基準に満たない木造住宅の耐震診断及び耐震改修工事の実施に要する費用の一部を補助する。
消防費	拡充 消防団員報酬及び出動手当処遇改善	70,196	消防団員の処遇改善により、消防団を中核とした地域防災力の充実強化を図る。 ○年額報酬額の見直し【拡充】 ○出動手当の見直し【拡充】
教育費	拡充 学校教育活動の充実	202,191	教科指導や体験活動の充実、教育の情報化の推進、教職員の研修会や児童生徒の学力調査の実施などにより学校教育活動の充実を図る。 ○学校体験活動事業補助 ○クラブ遠征補助 ○学校運営協議会 ○部活動地域移行検討委員会【新規】 ○教育備品等の整備
	拡充 図書館の管理運営	104,572	田園文化センター(庄原・本館)と各地域の図書館分館の管理運営を行う。 また、本館施設を充実させるため、キッズスペースや閲覧室を整備し、学びの場としての環境を整える。 ○子供の読書活動の推進 ○図書館機能の充実 ○田園文化センター改修工事 ○電子図書の充実【新規】
	新規 市民会館開館記念事業	8,394	令和5年6月からの市民会館大ホールの供用開始に伴い、市民の文化交流および発信拠点施設としてのリニューアルを記念した大ホール開館記念行事等を実施する。 ○庄原市民会館大ホール開館記念行事(5月) ○庄原市民会館オープン記念関連事業(7～3月)
	拡充 博物館・資料館の管理運営	55,609	学校と連携した事業を展開するための教材購入や収蔵資料の調査・整理を行うことにより、学校での出前授業や企画展示などを実施する。 ○口和郷土資料館改修工事【新規】

令和5年度 普通建設事業一覧

(単位:千円)

事業名		事業費	財源内訳				
			国県支出金	市債	その他	一般財源	
総務費	防犯関係事業	単独	510				510
	企画推進事業	単独	667				667
	住民告知放送事業	単独	13,753		8,700		5,053
	庁舎管理事業	単独	77,342		72,100		5,242
		補助	76,176	16,317	56,800		3,059
	公用車管理事業	単独	15,579		1,800	449	13,330
	自治振興センター等管理運営事業	単独	15,808		4,000		11,808
	協働のまちづくり推進事業	単独	3,400				3,400
	イントラネット管理事業	単独	9,000				9,000
	情報格差是正事業	単独	1,727				1,727
	JR利用促進対策事業	単独	880				880
	小計			214,842	16,317	143,400	449
民生費	ふれあいセンター管理運営事業	単独	42,768		42,700		68
	保育所管理運営事業	単独	2,243				2,243
	子育て支援センター事業	補助	180	120			60
	子育て支援施設整備事業	単独	20,543		12,700		7,843
		補助	34,001	1,256	32,000		745
	病児病後児保育施設管理運営事業	単独	36				36
小計			99,771	1,376	87,400		10,995
衛生費	医療施設運営対策事業	単独	52,882				52,882
	高野歯科診療所管理運営事業	補助	8,755	6,566	2,100		89
	口和歯科診療所管理運営事業	補助	4,205	3,153	1,000		52
	高野診療所管理事業	補助	2,874	1,437	1,400		37
	口和診療所管理運営事業	単独	4,933		4,900		33
	浄化槽設置整備事業	補助	948	632			316
	斎場管理運営事業	単独	34,059		22,600		11,459
	保健福祉センター管理運営事業	単独	1,032				1,032
	備北クリーンセンター管理運営事業	単独	3,465				3,465
	リサイクルプラザ管理運営事業	単独	40,480		10,700		29,780
	新焼却施設整備事業	補助	394,801	131,600	250,000		13,201
	東城ストックヤード施設整備事業	補助	26,464	2,954	23,500		10
	備北衛生センター管理運営事業	単独	21,862				21,862
	東城し尿処理施設管理運営事業	単独	11,830				11,830
	水源確保事業	単独	10,000				10,000
小計			618,590	146,342	316,200		156,048

令和5年度 普通建設事業一覧

(単位:千円)

事業名		事業費	財源内訳				
			国県支出金	市債	その他	一般財源	
農 林 水 産 業 費	農村集会施設等管理事業	単独	836				836
	ファーマーズマーケット管理運営事業	単独	2,100				2,100
	園芸作物振興事業	単独	3,000				3,000
	農業公社事業	単独	11,300				11,300
	農業生産法人育成事業	単独	12,000				12,000
	がんばる農業支援事業	単独	14,500				14,500
	新規就農者総合支援事業	単独	15,000				15,000
	畜産振興事業	単独	7,666				7,666
	耕地推進事業	単独	18,160				18,160
	県営土地改良事業	県営	20,860		18,600		2,260
		補助	13,550	9,800	3,300		450
	小規模農業基盤整備事業	単独	32,951	11,000	9,900	2,500	9,551
	基盤整備促進事業	単独	7,459				7,459
		補助	308,580	225,000	47,200	7,200	29,180
	林業振興事業	単独	23,592			23,592	
	分取造林事業	補助	7,889	2,933		4,956	
	有害鳥獣防除事業	補助	14,243	14,243			
		単独	15,000				15,000
	ひろしまの森づくり事業	単独	121,713	121,713			
	林業・木材産業等競争力強化対策事業	補助	16,911	16,911			
	有害鳥獣処理施設管理事業	単独	1,900				1,900
	森林体験交流施設管理運営事業	単独	19,357			19,357	
	林道管理事業	単独	6,679				6,679
林道整備事業	単独	11,797				11,797	
	補助	6,000	3,900			2,100	
大規模林道事業	単独	4,788				4,788	
小規模崩壊地復旧事業	単独	45,000	22,500	12,500	9,904	96	
小計			762,831	428,000	91,500	67,509	175,822

令和5年度 普通建設事業一覧

(単位:千円)

事業名		事業費	財源内訳				
			国県支出金	市債	その他	一般財源	
商 工 費	商工業振興施設管理事業	単独	21,000				21,000
	東城町屋建造物保存事業	単独	2,000				2,000
	観光施設管理事業	県営	7,300		7,300		
		単独	28,195		8,000	17,117	3,078
	鮎の里公園管理事業	単独	14,436		13,600		836
	ほたる見公園管理事業	単独	1,357			966	391
	かさべるで管理運営事業	単独	25,960		25,900		60
	道の駅たかの管理運営事業	単独	3,014		3,000		14
	総合交流拠点施設管理運営事業	単独	26,620			7,044	19,576
	高野山村交流施設(緑の村)管理運営事業	単独	2,189				2,189
	交流宿泊施設整備事業	単独	18,650		12,600		6,050
	小 計			150,721		70,400	25,127
土 木 費	公共用地取得事業	単独	555				555
	道路維持修繕事業	単独	135,850				135,850
	除雪事業	単独	92,230		92,000		230
	災害防除事業	単独	174,900		174,900		
		補助	65,600	36,160	26,400		3,040
	橋梁維持事業	補助	221,250	135,921	53,000		32,329
	道路新設改良事業(単独)	単独	355,800		355,800		
	国県道整備負担事業	県営	30,000		28,500		1,500
	地方創生道整備推進交付金事業	補助	176,614	86,600	89,900		114
	社会資本整備総合交付金事業	補助	77,500	46,424	30,800		276
	交通安全施設整備事業	単独	8,000				8,000
		補助	20,000	12,430			7,570
	河川維持事業	単独	13,000		4,000		9,000
	急傾斜地崩壊対策事業	県営	9,000		8,100		900
	都市再生整備事業	単独	2,736		1,800		936
		補助	140,500	56,200	84,000		300
	街路事業	県営	11,000		10,400		600
		単独	21,081		21,000		81
		補助	12,000	4,000			8,000
	都市下水路整備事業	単独	1,181				1,181
都市公園管理事業	単独	1,400				1,400	
	補助	4,020	2,010	500		1,510	
東城中央運動公園管理運営事業	単独	719				719	
	補助	2,220	1,110	1,100		10	
土地区画整理事業	単独	11,113		10,200		913	
住宅管理事業	補助	11,800	5,310			6,490	
	単独	3,342			3,342		

令和5年度 普通建設事業一覧

(単位:千円)

事業名		事業費	財源内訳				
			国県支出金	市債	その他	一般財源	
土	市民住宅管理事業	補助	16,847	7,581		9,266	
		単独	1,800		1,800		
木	市営住宅整備事業	補助	126,811	56,739	69,300	772	
		単独	11,100			11,100	
費	建築管理事業	補助	12,125	7,295		4,830	
		小計	1,772,094	457,780	1,061,700	5,142	247,472
消	消防組合事業	単独	66,853		41,600	18,067	7,186
		単独	56,755		54,900		1,855
		補助	21,000	5,486	15,500		14
		単独	1,558		1,500		58
費	消防施設管理事業	小計	146,166	5,486	113,500	18,067	9,113
		教育振興事業	単独	1,000			1,000
		補助	2,218	1,108		1,110	
		小学校事務局管理事業	単独	13,588			13,588
教	小学校施設整備事業	補助	24,027		24,000	27	
		中学校事務局管理事業	単独	10,883		1,200	9,683
	中学校施設整備事業	単独	4,978		4,900	78	
		田園文化センター管理運営事業	単独	43,151		40,900	2,251
	市市民会館管理運営事業	単独	41			41	
		郷土資料館運営管理費	単独	22,614		22,600	14
	時悠館運営管理費	単独	1,386			1,386	
	学校給食事務局管理事業	単独	29,383		25,700	3,683	
	社会体育施設管理事業	単独	18,461		18,400	61	
	クロカンパーク管理運営事業	単独	770			770	
	小計	172,500	1,108	137,700	33,692		

5年度	補助事業	1,850,109	901,196	811,800	12,156	124,957
	単独事業	2,009,246	155,213	1,137,100	104,138	612,795
	県営事業負担金	78,160		72,900		5,260
	合計	3,937,515	1,056,409	2,021,800	116,294	743,012
4年度	補助事業	2,374,624	837,795	791,900	653,610	91,319
	単独事業	1,872,998	233,130	940,000	62,061	637,807
	県営事業負担金	70,390		64,000	1,000	5,390
	合計	4,318,012	1,070,925	1,795,900	716,671	734,516
増減額	補助事業	△ 524,515	63,401	19,900	△ 641,454	33,638
	単独事業	136,248	△ 77,917	197,100	42,077	△ 25,012
	県営事業負担金	7,770		8,900	△ 1,000	△ 130
	合計	△ 380,497	△ 14,516	225,900	△ 600,377	8,496

令和5年度 第2長期総合計画・後期実施計画における施策体系別一覧（一般事業を除く）

基本政策 (項目)	事業名	事業概要	地域名	実施計画額	事業費	財源内訳				市債種別	備考
						国庫支出金	県支出金	市債	その他		
1. “絆”が実感できるまち（自治・協働・定住）	101自治協働の推進			390,887	390,887	16,317	329,000	449	45,121		
	自治振興センター改修事業	各自治振興センターの維持・修繕	全域	19,208	19,208		4,000		15,208		
	地域集会所整備補助事業	集会所建設・修繕への助成	全域	15,808	15,808		4,000		11,808	過疎債	
	102人権尊重社会の実現			3,400	3,400				3,400		
	ふれあいセンター空調更新事業	各ふれあいセンターの維持・修繕	庄原	42,768	42,768		42,700		68		
	105効果的・効率的な行政運営			328,911	328,911	16,317	282,300	449	29,845		
	公共施設適正管理推進事業	旧久代・内堀・森脇小学校、旧小奴可中学校解体	全域	237,156	237,156		223,700		13,456	旧合併特例	
	支所庁舎改修整備事業	西城支所耐震監理・工事、屋上防水、トイレ改修	全域	76,176	76,176	16,317	56,800		3,059	旧合併特例	
	公用車更新整備事業	公用車更新	全域	12,973	12,973				12,973		
	電動車導入事業	電動車導入	全域	2,606	2,606		1,800	449	357	脱炭素化推進 その他：諸収入	
2. “にぎわい”が実感できるまち（産業・交流）			764,711	764,711	190,500	114,787	161,900	91,670	205,854		
農業生産法人経営高度化補助事業	農業生産法人等の機械設備等整備助成	全域	618,165	618,165	190,500	114,787	91,500	67,509	153,869		
農業振興施設整備事業	農業生産法人等の機械設備等整備助成	全域	12,000	12,000					12,000		
農業振興施設整備事業	ファーマーズマーケット	高野	2,100	2,100					2,100		
農産園芸振興施設整備補助事業	園芸作物振興施設等整備への助成	全域	3,000	3,000					3,000		
農林振興公社貸与備品更新事業	農作業受託に必要な機械備品更新	全域	11,300	11,300					11,300		
がんばる農業支援補助事業（一般型）	小規模機械設備等整備への助成	全域	2,500	2,500					2,500		
がんばる農業支援補助事業（認定農業者型）	小規模機械設備等整備への助成	全域	12,000	12,000					12,000		
新規就農施設等整備補助事業	新規就農者の機械設備等整備への助成	全域	15,000	15,000					15,000		
家畜飼養施設増改築等補助	和牛増産等を目的とした施設整備への助成	全域	5,000	5,000					5,000		
環境保全型農業推進補助事業	堆肥生産施設改修及び機械購入助成	全域	2,666	2,666					2,666		
農林施設整備補助金	農林施設改修整備助成	全域	10,400	10,400					10,400		
県営土地改良事業負担金	大水口ため池	庄原	140	140			100		40	公共事業等	
県営土地改良事業負担金	堂迫ため池	庄原	11,200	11,200			10,000		1,200	公共事業等	
県営土地改良事業負担金	跡落ため池	庄原	1,820	1,820			1,600		220	公共事業等	
県営土地改良事業負担金	建目池	庄原	7,000	7,000			6,300		700	公共事業等	
県営土地改良事業負担金	芝山池	東城	700	700			600		100	公共事業等	
農地集積再開発事業負担金	口和町口地区 農地集積に基づく基盤整備事業	口和	13,550	13,550		9,800	3,300		450	公共事業等	

令和5年度 第2期長期総合計画・後期実施計画における施策体系別一覧（一般事業を除く）

（単位：千円）

基本政策 （項目）	事業名	事業概要	地域名	実施計画額	事業費	財源内訳				市債種別	備考	
						国庫支出金	県支出金	市債	その他			一般財源
	ため池緊急整備事業 本谷水路	L=350	口和	10,000	10,000		5,000	5,000			緊急自然災害	
	ため池緊急整備事業 貞兼池	堤体工一式	庄原	2,661	2,661			2,500		161	緊急自然災害	
	小規模農業基盤整備事業 下谷地区	農道舗装	庄原	4,900	4,900					4,900		
	小規模農業基盤整備事業 一本幹線排水路	水路補修改修	庄原	2,500	2,500					2,500		
	小規模農業基盤整備事業 小奴可地区	排水ゲート新設、遮水壁の嵩上	東城	5,000	5,000		2,500	1,200	1,250	50	緊急自然災害	その他：分担金
	小規模農業基盤整備事業 落合地区	水路工	口和	5,000	5,000		2,500	1,200	1,250	50	緊急自然災害	その他：分担金
	農村地域防災減災事業ため池廃止工事	農村地域防災減災事業ため池廃止工事	全域	50,000	50,000	50,000						
	農業水路等長寿命化防災減災事業熊野地区	熊野工区	庄原	6,000	6,000					6,000		
	土地改良施設耐震対策事業	水路・ため池施設等の調査診断	全域	1,459	1,459					1,459		
	土地改良施設維持管理適正化事業 栗可動堰	土地改良施設維持管理適正化事業負担金	西城	8,480	8,480				7,200	1,280		
	農業水路等長寿命化・防災減災事業 栗可動堰	可動堰整備	西城	250,100	250,100	137,500	37,500	47,200		27,900	公共事業等	
	庄原市産材活用促進事業	地域木材住宅建築普及奨励金	全域	2,000	2,000				2,000			その他：森林環境整備基金
	循環型林業推進事業	循環型林業推進補助金	全域	21,592	21,592				21,592			その他：森林環境整備基金
	分収造林等整備事業	市有・分収林管理経営計画に基づく森林整備	全域	7,889	7,889		2,933		4,956			その他：その他不動産売却収入
	有害鳥獣防除対策補助事業(個人) 単市分	防除柵・捕獲柵の購入経費に対する助成	全域	15,000	15,000					15,000		
	有害鳥獣防除対策補助事業(地域) 県費充当分	侵入防止柵を購入、自力施工する地域・団体への助成	全域	14,243	14,243			14,243				
	有害鳥獣処理施設整備事業	調査・設計	全域	1,900	1,900					1,900		
	森林体験交流施設整備事業	シャワールーム設置工事、体育館屋根修繕工事	比和	19,357	19,357				19,357			その他：森林環境整備基金
	林業・木材産業等競争力強化対策事業	間伐・路網整備・機械導入に対する補助	全域	16,911	16,911		16,911					
	林道整備事業(県代行) 芝山線	用地補償、電柱移転補償	東城	5,902	5,902					5,902		
	林道整備事業(県代行) 河内高野線	用地補償、電柱移転補償	東城	5,895	5,895					5,895		
	林道施設耐震対策事業	調査診断費・林道橋19箇所	全域	6,000	6,000	3,000	900			2,100		
	小規模崩壊地復旧事業(枠)	荒廃林地の復旧及びび予防	全域	45,000	45,000		22,500	12,500	9,904	96	緊急自然災害	その他：分担金
202商工業の振興				21,000	21,000					21,000		
	工業団地施設整備事業東城工業団地排水管修繕	汚水処理施設排水管補修工事	東城	21,000	21,000					21,000		
203観光交流の推進				125,546	125,546			70,400	24,161	30,985		
	比婆道後帝釈国定公園整備事業負担金	比婆道後帝釈国定公園の環境整備	全域	7,300	7,300			7,300			過疎債	
	観光施設整備事業帝釈峡まほろばの里	帝釈峡まほろばの里整備	東城	28,195	28,195			8,000	17,117	3,078	過疎債	その他：森林環境整備基金
	観光宿泊施設整備事業船の里公園	ボイラー室老朽配管更新工事	口和	13,618	13,618			13,600		18	過疎債	

令和5年度 第2期長期総合計画・後期実施計画における施策体系別一覧（一般事業を除く）

（単位：千円）

基本政策 (項目)	事業名	事業概要	地域名	実施計画額	事業費	財源内訳				市債種別	備考
						国庫支出金	県支出金	市債	その他		
3. “快適な暮らし”が実感できるまち（環境・基盤・交通・情報）	観光宿泊施設整備事業かさねるで	入浴施設修繕	比和	25,960	25,960		25,900	60	過味債		
	交流拠点施設整備事業 道の駅たかの	第二トイレ便器取替工事	高野	3,014	3,014		3,000	14	過味債		
	交流拠点施設整備事業 食彩館しょうばらゆめさくら	ウッドデッキ修繕、足場塗装修繕工事	庄原	26,620	26,620			7,044	19,576		その他：森林環境整備基金
	高野山村交流施設改修事業	コインシャワー機能部更新	高野	2,189	2,189				2,189		
	交流宿泊施設整備事業 桜花の郷、ラフォーレ庄原	交流宿泊施設整備	全域	18,650	18,650		12,600	6,050	過味債		
				2,213,107	2,213,107	534,306	1,561,300	18,067	99,434		
	301生活基盤の整備			1,206,728	1,206,728	265,516	899,500	41,712	5,008		
	住民告知放送事業	告知端末設置工事、初期設定補助金	全域	5,008	5,008				5,008		
	住民告知システム機器更新事業	放送設備更改業務委託	全域	8,745	8,745		8,700	45	過味債		
	飲料水施設整備補助事業	飲料水が不足する地域への補助経費助成	全域	10,000	10,000				10,000		
	道路整備補助事業生活道	改良・舗装事業補助金	全域	4,250	4,250				4,250		
	除雪機械更新整備事業	ミニホイールローダ除雪車16台	全域	92,230	92,230				230	過味債	
	災害防除事業 庄原高線	L=260	庄原	40,000	40,000	22,035	16,100		1,865	公共事業等	
	災害防除事業 高板橋線	L=700	庄原	25,600	25,600	14,125	10,300		1,175	公共事業等	
	災害防除事業 春田陰地線	L=30	庄原	25,000	25,000		25,000			緊急自然災害	
	災害防除事業 庄原高線(3工区)	L=63	庄原	25,000	25,000		25,000			緊急自然災害	
	災害防除事業 大戸栗やまなみ線	L=70	西城	47,400	47,400		47,400			緊急自然災害	
	災害防除事業 大草線	L=300	口和	10,000	10,000		10,000			緊急自然災害	
	災害防除事業 木屋原甲之呂線	L=40	比和	27,000	27,000		27,000			緊急自然災害	
	災害防除事業 甲之呂線	L=100	比和	10,000	10,000		10,000			緊急自然災害	
災害防除事業 元常線	L=100	比和	20,500	20,500		20,500			緊急自然災害		
災害防除事業 後側線	L=55	東城	10,000	10,000		10,000			緊急自然災害		
橋梁長寿命化修繕工事	点検結果による長寿命化工事	全域	137,000	137,000	83,902	53,000		98	過味債		
市道舗装事業(単独分)	舗装改修整備(枠)	全域	30,000	30,000		30,000			過味債		
道路新設改良事業 甲平尾引線	L=80.0 W=7	庄原	19,900	19,900		19,900			過味債		
道路新設改良事業 金信八幡線	L=292.7 W=4	庄原	20,000	20,000		20,000			過味債		
道路新設改良事業 小深線	L=80 W=4	庄原	20,000	20,000		20,000			過味債		
道路新設改良事業 深屋峰双線	L=100 W=5	口和	19,900	19,900		19,900			過味債		
道路新設改良事業 下郷線	L=100 W=5	口和	22,000	22,000		22,000			過味債		

令和5年度 第2期長期総合計画・後期実施計画における施策体系別一覧（一般事業を除く）

基本政策 (項目)	事業名	事業概要	地域名	実施計画額	事業費	財源内訳				市債種別	備考	
						国庫支出金	県支出金	市債	その他			一般財源
	道路新設改良事業 南線	L=50 W=5	比和	11,000	11,000			11,000			辺地債	
	道路新設改良事業 六郎木線	L=1400 W=5	総領	3,100	3,100			3,100			辺地債	
	道路新設改良事業 森藤日南平線	L=100 W=4	総領	21,500	21,500			21,500			過疎債	
	道路新設改良事業 柳原大仙谷線	L=80 W=5	庄原	20,000	20,000			20,000			過疎債	
	道路新設改良事業 宮内線	L=280 W=6	庄原	15,000	15,000			15,000			過疎債	
	道路新設改良事業 蘇羅比古線	L=950 W=4	庄原	15,000	15,000			15,000			過疎債	
	道路新設改良事業 川手柳原線	L=64 W=5	庄原	14,900	14,900			14,900			過疎債	
	道路新設改良事業 番目沖線	L=60 W=4	庄原	10,900	10,900			10,900			過疎債	
	道路新設改良事業 北後泊線	L=900 W=5	庄原	10,000	10,000			10,000			過疎債	
	道路新設改良事業 宮の谷線	L=400 W=4	西城	10,000	10,000			10,000			辺地債	
	道路新設改良事業 野田瀬戸奥線	L=1,930 W=4	東城	15,000	15,000			15,000			辺地債	
	道路新設改良事業 本谷線	L=450 W=5	口和	5,000	5,000			5,000			過疎債	
	道路新設改良事業 竹地本谷東線	L=1,318 W=5	口和	11,000	11,000			11,000			過疎債	
	道路新設改良事業 市原線	L=600 W=5	高野	10,500	10,500			10,500			過疎債	
	道路新設改良事業 惣瀬線	L=700 W=5	比和	15,000	15,000			15,000			過疎債	
	道路新設改良事業 五ノ木線	L=660 W=5	比和	11,000	11,000			11,000			辺地債	
	道路新設改良事業 本町線	L=220 W=5	総領	5,000	5,000			5,000			過疎債	
	道路新設改良事業 小坂本線	L=670 W=5	総領	20,100	20,100			20,100			辺地債	
	国県道整備事業負担金	国道・県道新設改良事業負担金	全域	30,000	30,000			28,500	1,500		旧合併特例	
	道路新設改良事業 戸郷下谷線	L=1,310 W=7	庄原	25,000	25,000	12,500		12,500			過疎債	
	道路新設改良事業 西城小奴可線	L=50 W=5	西城	11,214	11,214	5,500		5,700	14		過疎債	
	道路新設改良事業 入江的場線	L=100 W=5	西城	21,300	21,300	10,400		10,900			過疎債	
	道路新設改良事業 鴨居線	L=100 W=5	東城	20,000	20,000	9,750		10,200	50		過疎債	
	道路新設改良事業 久代中央線	L=100 W=5	東城	22,200	22,200	10,850		11,300	50		過疎債	
	道路新設改良事業 川島陸地中央線	L=750 W=5	東城	10,000	10,000	5,000		5,000			辺地債	
	道路新設改良事業 吾妻山線	L=50 W=5~10	比和	41,900	41,900	20,400		21,500			辺地債	
	道路新設改良事業 上領家線	L=80 W=7	総領	25,000	25,000	12,200		12,800			辺地債	
	道路新設改良事業 上原戸郷線	L=80 W=5	庄原	27,000	27,000	16,407		10,500	93		過疎債	
	道路新設改良事業 西新町板橋線	L=100 W=5	庄原	30,000	30,000	18,209		11,700	91		過疎債	

令和5年度 第2期長期総合計画・後期実施計画における施策体系別一覧（一般事業を除く）

基本政策 (項目)	事業名	事業概要	地域名	実施計画額	事業費	財源内訳				市債種別	備考	
						国庫支出金	県支出金	市債	その他			一般財源
302生活環境の向上	道路新設改良事業 皆原線	L=300 W=7	口和	20,500	20,500	11,808		8,600		92	過疎債	
	交通安全施設整備事業	ガードレール、カーブミラー等	全域	28,000	28,000	12,430				15,570		
	急傾斜地崩壊対策事業負担金	急傾斜地崩壊対策事業負担金	全域	9,000	9,000			8,100		900	公共事業等	
	都市計画道路整備事業 本町坂橋線	予備設計・地形測量・事業認可	庄原	21,081	21,081			21,000		81	過疎債	
	県営都市計画道路整備事業 高小路線(第2期)	市民会館前～税務署交差点 L=158、W=13.0	庄原	3,000	3,000			2,800		200	旧合併特例	
	県営都市計画道路整備事業 上野公園線	L=300	庄原	8,000	8,000			7,600		400	旧合併特例	
	都市再生整備計画事業(庄原地区3期)	西浦下線(文基の小路)(道路整備工事・用地費・家屋補償費他)	庄原	141,862	141,862	56,000		85,800		62	過疎債	
	都市公園整備事業 上野総合公園	基本構想・基本計画	庄原	1,400	1,400				1,400			
	都市公園整備事業 長寿命化対策	上野総合公園照明改修工事他	全域	6,240	6,240	3,120		1,600		1,520	過疎債	
	都市計画事業庄原駅周辺土地区画整理	換地処分・区画整理登記・事業認可以降の作業	庄原	11,113	11,113			10,200		913	旧合併特例	
303生活の安全確保	市営住宅管理事業住宅改修寿命化対策	南の里公営住宅外壁改修工事 福代外壁改修設計、落下防止柵改修設計	全域	11,800	11,800	5,310				6,490		
	市民住宅整備事業寿命化対策	東城市民住宅屋上防水工事	全域	16,847	16,847	7,581				9,266		
	市営住宅整備事業住宅建設	第一川東(建築工期・工事監理他) 刈屋口(整地・水道他)	全域	126,811	126,811	56,739		69,300		772	公営住宅	
	河川維持事業堆積土撤去工事	河川維持事業堆積土撤去工事	全域	4,000	4,000			4,000			緊急浸染	
	常備消防施設整備事業負担金	高規格救急車(東城)・消防緊急デジタル無線・消防指令施設更新	全域	48,770	48,770			41,600		7,170	過疎債	
304環境衛生の充実	常備消防施設整備事業負担金(消防本部庁舎移転整備)	庁舎実施設計、高機能消防指令施設機器更新	全域	18,083	18,083					18,067		その他：地域振興基金
	消火栓整備事業	新設2基、敷設替2基	全域	3,252	3,252			3,200		52	過疎債	
	非常備消防施設整備事業 消防ポンプ車等更新	小型動力ポンプ付積載車 1台 他	全域	53,163	53,163			51,700		1,463	緊急防災・減災	
	防火水槽整備事業	消防水不足地域への防火水槽設置	全域	21,000	21,000	5,486		15,500		14	過疎債	
	脱炭素地域推進事業	LED化(本庁舎)	全域	75,900	75,900			72,100		3,800	旧合併特例	
	斎場整備事業	【庄原】高流火罫孔積替、炉内台車上部積替他 【東城】炬セマック耐火物修・排気ダクト他修繕	全域	34,059	34,059			22,600		11,459	過疎債	
	清掃運搬車更新事業	清掃運搬車1台更新	全域	10,814	10,814			10,700		114	過疎債	
	新築却施設整備事業	解体撤去工事・解体工事監理・発注仕様書作成	全域	394,801	394,801	131,600		250,000		13,201	旧合併特例	
	新東城ストックヤード整備事業	設計業務委託	東城	26,464	26,464	2,954		23,500		10	過疎債	

令和5年度 第2期長期総合計画・後期実施計画における施策体系別一覧（一般事業を除く）

基本政策 (項目)	事業名	事業概要	地域名	実施計画額	事業費	財源内訳				市債種別	備考
						国庫支出金	県支出金	市債	その他		
4. “あんしん”が実感できるまち(保健・福祉・医療・介護)	401子育て支援	子どもたちと多世代の集いの場整備事業 基本計画 放課後児童クラブ施設整備事業(庄原小学校) 放課後児童クラブ施設整備事業(板橋小学校) 放課後児童クラブ施設整備事業(東城小学校)		75,978	75,978	628	11,784	54,100	9,466		
				55,211	55,211	628	44,700	9,255			
			庄原	667	667			667			
			庄原	13,379	13,379		12,700	679	旧合併特別		
			庄原	34,000	34,000	628	32,000	744	過疎債		
	東城	7,165	7,165			7,165					
406医療の充実	診療所整備事業高野歯科診療所 診療所整備事業口和歯科診療所 診療所整備事業高野診療所 診療所整備事業口和診療所	診療ユニット更新(2台)、コンプレッサー(1台) 診療ユニット 画像システム装置 電子カルテシステム	高野	20,767	20,767	11,156	9,400	211			
			高野	8,755	8,755	6,566	2,100	89	過疎債		
			口和	4,205	4,205	3,153	1,000	52	過疎債		
			高野	2,874	2,874	1,437	1,400	37	過疎債		
			口和	4,933	4,933		4,900	33	過疎債		
				169,163	169,163	1,108	137,700	30,355			
				84,937	84,937	1,108	55,800	28,029			
			全域	20,000	20,000		1,200	18,800	過疎債		
			全域	2,218	2,218	1,108		1,110			
			比和	3,727	3,727			3,727			
501学校教育の充実	小中学校環境整備事業 理科教育設備整備事業 小学校教育事業 比和小学校ランチルーム屋根改修 学校施設長寿命化事業 東城中学校備品整備事業	臨時緊急的維持修繕等(枠) 百葉箱購入(東小、板橋小、高野小、比和、総領小、西城小) 比和小学校ランチルーム屋根改修工事 東小学校長寿命化実施設計 東城中学校長寿命化躯体調査 ステージ・ステッping・ステージスカート(横カーテン)	全域	20,000	20,000						
			全域	2,218	2,218	1,108		1,110			
			比和	3,727	3,727			3,727			
			全域	29,005	29,005		28,900	105	過疎債		
			東城	4,209	4,209			4,209			
				84,937	84,937	1,108	55,800	28,029			
			全域	20,000	20,000		1,200	18,800	過疎債		
			全域	2,218	2,218	1,108		1,110			
			比和	3,727	3,727			3,727			
			全域	29,005	29,005		28,900	105	過疎債		
503芸術・文化の推進	学校給食共同調理場施設設備等更新事業 口和学校給食共同調理場調理室空調機器改修工事 田園文化センター改修事業 郷土資料館整備事業口和地区 504スポーツの推進	冷凍庫及び冷蔵庫の更新 口和中学校給食共同調理場調理室空調機器改修工事 改修工事・備品整備 改修工事 体育館屋根改修工事	全域	3,141	3,141		3,100	41	過疎債		
			口和	22,637	22,637		22,600	37	過疎債		
				65,765	65,765		63,500	2,265			
			庄原	43,151	43,151		40,900	2,251	過疎債		
			庄原	22,614	22,614		22,600	14	過疎債		
				18,461	18,461		18,400	61			
			比和	18,461	18,461		18,400	61	過疎債		
				3,613,846	3,613,846	742,859	126,571	2,244,000	110,186	390,230	

令和5年度 第2期長期総合計画・後期実施計画における施策体系別一覧（一般事業を除く）

基本政策 (項目)	事業名	事業概要	地域名	実施計画額	事業費	財源内訳				市債種別	備考
						国庫支出金	県支出金	市債	その他		
3. “快適な暮らし”が実感できるまち(環境・基盤・交通・情報)	301生活基盤の整備			86,584	86,584	22,878	8,580	35,000	18,000	2,126	
	農業集落排水施設長寿命化事業 庄原地区	農業集落排水施設長寿命化事業 庄原地区	庄原	86,584	86,584	22,878	8,580	35,000	18,000	2,126	
	合併浄化槽整備事業 市町村整備(枠)	浄化槽区域域内住宅への浄化槽設置	全域	10,700	10,700		8,580			2,120	下水道事業
	4. “あんしん”が実感できるまち(保健・福祉・医療・介護)			75,884	75,884	22,878		35,000	18,000	6	下水道事業 その他:分担金
	406医療の充実			27,710	27,710		3,951	23,600		159	
3. “快適な暮らし”が実感できるまち(環境・基盤・交通・情報)	診療所整備事業 総領診療所	空調工事	総領	15,180	15,180			15,100		80	過疎債
	診療所整備事業 総領歯科診療所	診療用ユニット更新、空調工事	総領	12,530	12,530		3,951	8,500		79	過疎債
	合計【特別会計】			114,294	114,294	22,878	12,531	58,600	18,000	2,285	
	301生活基盤の整備			269,038	269,388	101,700		152,400		15,288	
	公共下水道マンホール改修事業	老朽マンホールの修繕工事	全域	8,148	8,148					8,148	
4. “あんしん”が実感できるまち(保健・福祉・医療・介護)	公共下水道追加整備事業 庄原地区(枠)	新規住居等への管路・公共施設	庄原	14,650	14,650			13,600		1,050	下水道事業
	公共下水道追加整備事業 東城地区(枠)	新規住居等への管路・公共施設	東城	8,200	8,350			7,300		1,050	下水道事業
	下水管整備事業美湯ハイツ団地	団地内の下水道へ流入する雨水対策	庄原	22,090	22,140			22,100		40	下水道事業
	公共下水道事業 庄原地区 耐水化対策事業	下水処理場の浸水対策検討	庄原	5,000	5,000					5,000	下水道事業
	公共下水道施設長寿命化事業 東城地区	長寿命化計画に基づく改修工事	東城	194,100	194,100	94,900		99,200			下水道事業
公共下水道施設長寿命化事業 比和地区	長寿命化計画に基づく改修工事	比和	17,000	17,000	6,800		10,200			下水道事業	
406医療の充実			11,110	11,110	2,750		8,300		60		
西城市民病院整備事業 医療機器等更新	医療器具更新	西城	11,110	11,110	2,750		8,300		60	病院事業 過疎債	
合計【企業会計】			280,148	280,498	104,450		160,700		15,348		

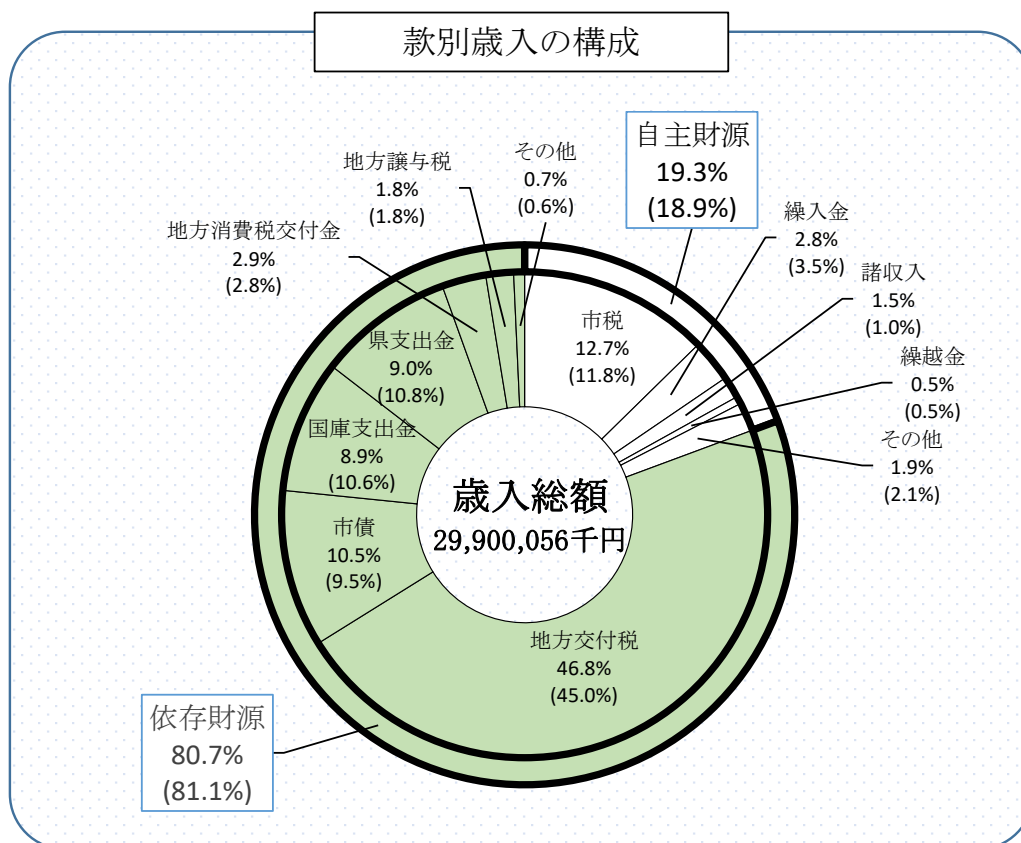
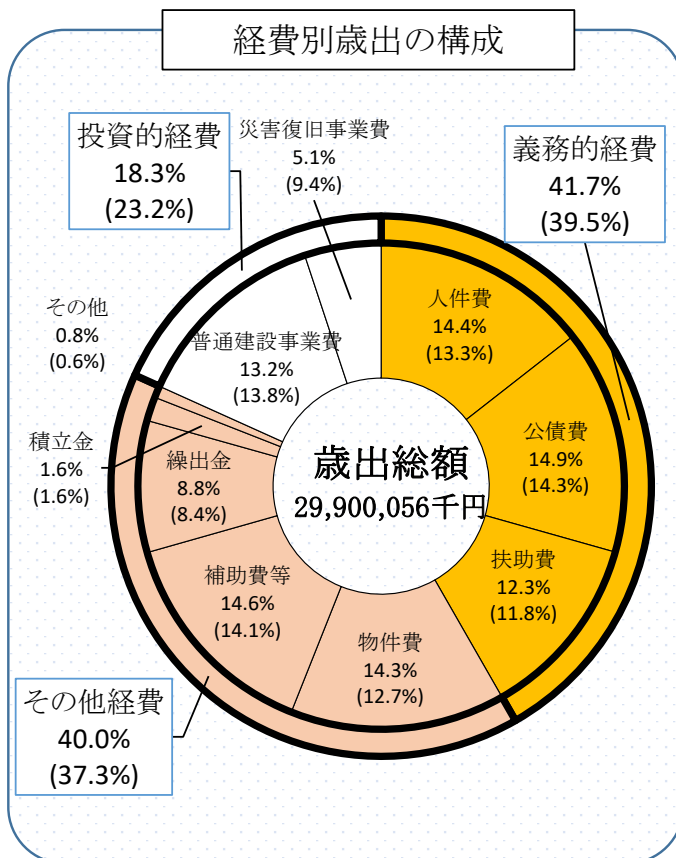
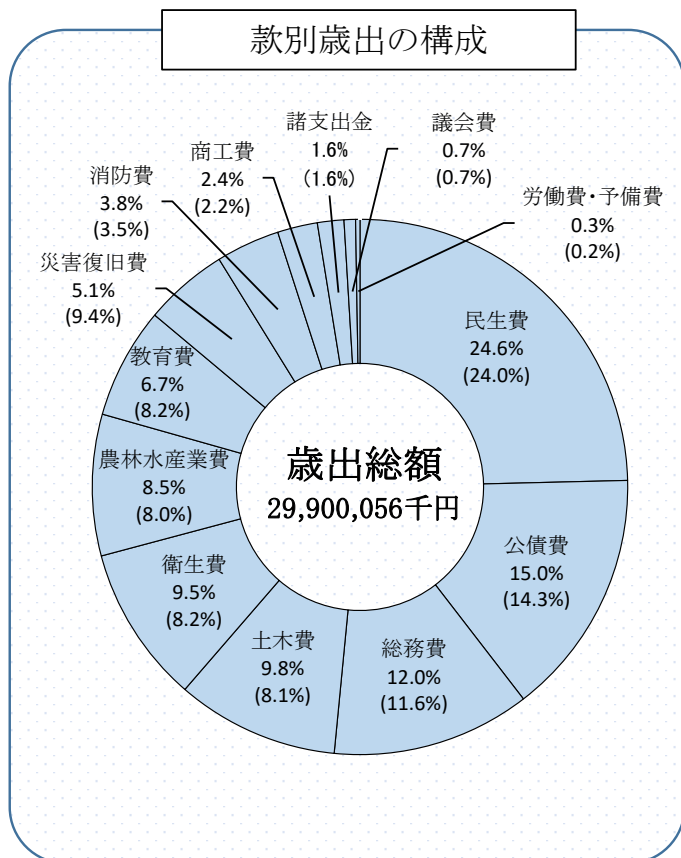
令和5年度 特別会計繰出金・一部事務組合等負担金一覧

(単位:千円)

区 分		本年度	前年度	増減額	増減率(%)
特 別 会 計 繰 出 金	住宅資金特別会計	0	0	0	0.0
	歯科診療所特別会計	12,733	3,457	9,276	268.3
	休日診療センター特別会計	7,248	5,838	1,410	24.2
	国民健康保険特別会計	360,095	353,701	6,394	1.8
	うち国民健康保険特別会計(直診勘定)	19,345	11,583	7,762	67.0
	後期高齢者医療特別会計	216,394	214,723	1,671	0.8
	介護保険特別会計	944,110	948,057	▲ 3,947	▲ 0.4
	介護保険サービス事業特別会計	15,689	15,017	672	4.5
	公共下水道事業特別会計	0	0	0	皆減
	農業集落排水事業特別会計	268,104	260,831	7,273	2.8
	浄化槽整備事業特別会計	78,791	78,009	782	1.0
工業団地造成事業特別会計	0	0	0	皆減	
宅地造成事業特別会計	0	0	0	#DIV/0!	
小 計		1,903,164	1,879,633	23,531	1.3
一 組 等 負 担 金	備北地区消防組合	881,049	841,313	39,736	4.7
	広島県市町総合事務組合	253,279	244,846	8,433	3.4
	広島県後期高齢者医療広域連合	721,046	734,325	▲ 13,279	▲ 1.8
小 計		1,855,374	1,820,484	34,890	1.9
そ の 他	水道事業補助金	295,455	295,455	0	0.0
	下水道事業補助金	447,357	441,869	5,488	1.2
	西城市民病院事業負担金	266,751	276,026	▲ 9,275	▲ 3.4
小 計		1,009,563	1,013,350	▲ 3,787	▲ 0.4
合 計		4,768,101	4,713,467	54,634	1.2

令和5年度 一般会計予算の構成

※ () 内は前年度数値



令和5年度 一般会計当初予算分析総括表

(単位:千円、%)

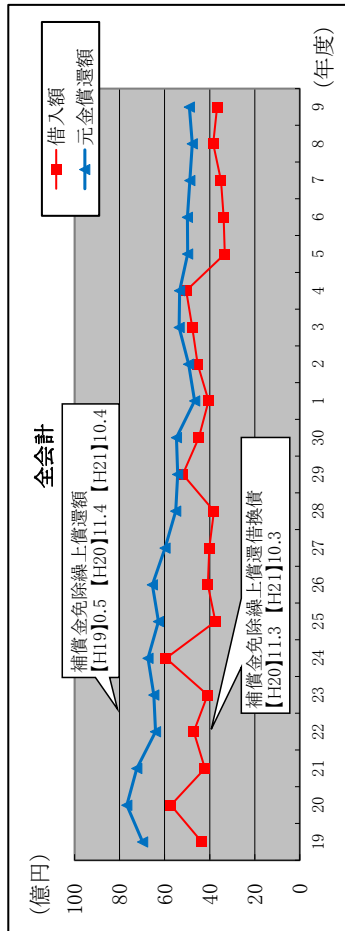
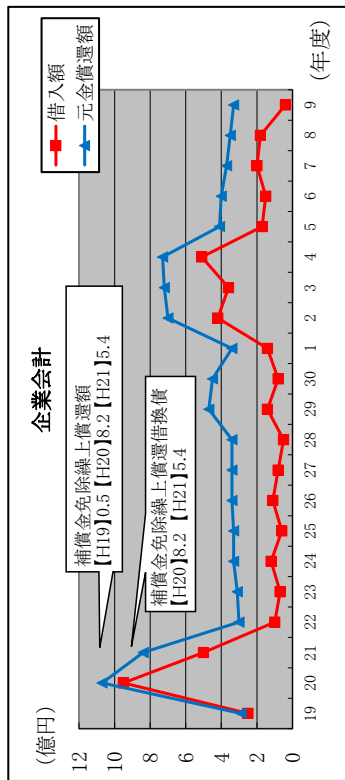
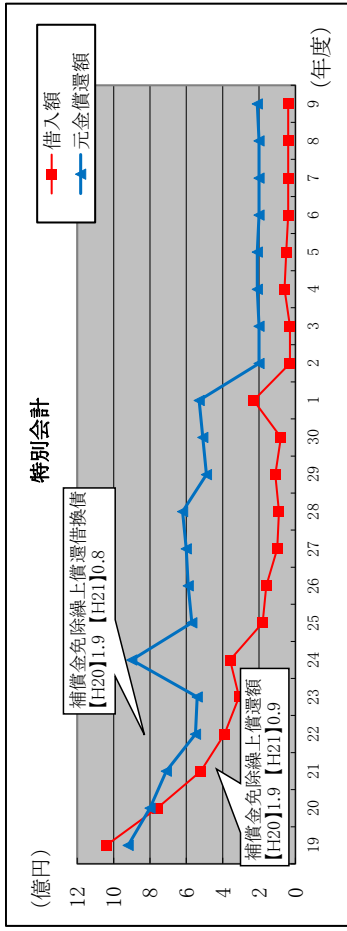
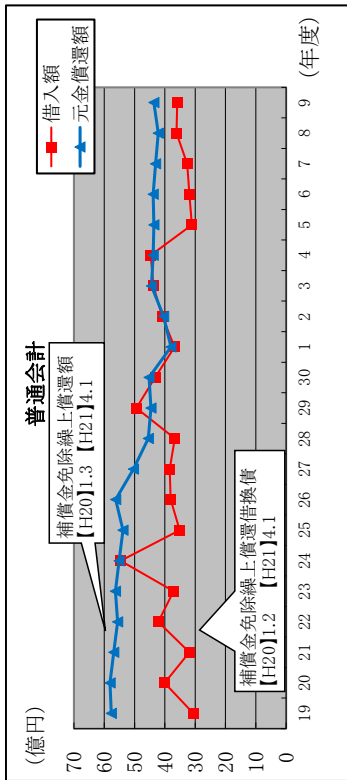
区 分	本年度 歳出		前年度 歳出		比較			
	予算額	内一般財源	予算額	内一般財源	予算額	増減率	内一般財源	増減率
1 人件費	4,316,744	4,088,790	4,144,048	4,015,699	172,696	4.2	73,091	1.8
1 議員委員等報酬手当	219,504		188,084		31,420	16.7		
2 特別職給与	49,134		48,802		332	0.7		
3 基本給	1,817,224		1,753,141		64,083	3.7		
ア 給与	1,759,324		1,696,675		62,649	3.7		
イ 扶養手当	57,900		56,466		1,434	2.5		
4 職員手当等	929,500		899,191		30,309	3.4		
ア 時間外手当	117,116		129,525		▲ 12,409	▲ 9.6		
イ 管理職手当	23,904		23,016		888	3.9		
ウ 特殊勤務手当	1,226		1,658		▲ 432	▲ 26.1		
エ 期末勤勉手当	692,572		654,492		38,080	5.8		
オ 通勤手当	50,841		50,596		245	0.5		
カ 住居手当	42,265		38,572		3,693	9.6		
キ 管理職特勤手当	277		295		▲ 18	▲ 6.1		
ク その他	1,299		1,037		262	25.3		
5 会計年度任用職員報酬手当等	367,785		360,381		7,404	2.1		
6 職員共済組合等負担金	684,205		653,490		30,715	4.7		
7 退職手当	247,313		238,880		8,433	3.5		
8 恩給及び退職年金	2,079		2,079		0	0.0		
2 物件費	4,277,373	3,252,469	3,982,838	3,073,680	294,535	7.4	178,789	5.8
1 旅費	38,923		34,702		4,221	12.2		
2 交際費	3,370		3,370		0	0.0		
3 需用費	635,074		539,239		95,835	17.8		
4 役務費	147,939		174,800		▲ 26,861	▲ 15.4		
5 委託料	2,849,182		2,796,162		53,020	1.9		
6 備品購入費	35,742		46,071		▲ 10,329	▲ 22.4		
7 その他	567,143		388,494		178,649	46.0		
3 維持補修費	25,042	7,139	26,113	7,764	▲ 1,071	▲ 4.1	▲ 625	▲ 8.0
1 土木施設費	1,820		3,244		▲ 1,424	▲ 43.9		
2 建物等	23,222		22,869		353	1.5		
4 扶助費	3,692,119	1,848,256	3,699,514	1,872,236	▲ 7,395	▲ 0.2	▲ 23,980	▲ 1.3
5 補助費等	4,356,425	3,327,121	4,374,376	3,321,656	▲ 17,951	▲ 0.4	5,465	0.2
1 負担金	1,322,565		1,289,765		32,800	2.5		
2 補助交付金	2,875,319		2,929,724		▲ 54,405	▲ 1.9		
3 その他	158,541		154,887		3,654	2.4		
6 普通建設事業費	3,937,514	743,011	4,318,012	734,516	▲ 380,498	▲ 8.8	8,495	1.2
1 補助	1,834,311	124,815	2,382,129	94,931	▲ 547,818	▲ 23.0	29,884	31.5
2 単独	2,025,043	612,936	1,859,293	633,495	165,750	8.9	▲ 20,559	▲ 3.2
3 県営事業負担金	78,160	5,260	76,590	6,090	1,570	2.0	▲ 830	▲ 13.6
7 災害復旧事業費	1,521,086	40,215	2,934,932	69,970	▲ 1,413,846	▲ 48.2	▲ 29,755	▲ 42.5
1 補助	1,420,103	33,232	2,854,932	69,970	▲ 1,434,829	▲ 50.3	▲ 36,738	▲ 52.5
2 単独	100,983	6,983	80,000	0	20,983	26.2	6,983	-
8 公債費	4,466,308	4,373,617	4,483,004	4,381,515	▲ 16,696	▲ 0.4	▲ 7,898	▲ 0.2
1 元利償還金	4,465,650	4,372,959	4,482,319	4,380,830	▲ 16,669	▲ 0.4	▲ 7,871	▲ 0.2
2 一時借入金	658	658	685	685	▲ 27	▲ 3.9	▲ 27	▲ 3.9
9 積立金	477,702	142,804	493,258	142,849	▲ 15,556	▲ 3.2	▲ 45	0.0
10 出資金	31,000	0	0	0	31,000	-	0	-
11 貸付金	169,344	0	171,802	0	▲ 2,458	▲ 1.4	0	-
12 繰出金	2,619,399	2,269,861	2,609,688	2,266,182	9,711	0.4	3,679	0.2
13 予備費	10,000	10,000	10,000	10,000	0	0.0	0	0.0
歳出計	29,900,056	20,103,283	31,247,585	19,896,067	▲ 1,347,529	▲ 4.3	207,216	1.0

令和5年度 一般財源総括表

(単位:千円、%)

款	項(目又は細節)	本年度当初	前年度当初	当初比較	増減率	摘要
1 市 税		3,783,950	3,685,737	98,213	2.7	
	1 市 民 税	1,463,961	1,431,434	32,527	2.3	
	2 固 定 資 産 税	1,939,613	1,879,243	60,370	3.2	
	3 軽 自 動 車 税	158,307	160,397	▲ 2,090	▲ 1.3	
	4 市 た ば こ 税	210,592	203,112	7,480	3.7	
	5 釵 産 税	477	495	▲ 18	▲ 3.6	
	7 入 湯 税	11,000	11,056	▲ 56	▲ 0.5	
2 地 方 譲 与 税		550,139	549,701	438	0.1	
	2 自 動 車 重 量 譲 与 税	309,868	308,240	1,628	0.5	
	3 地 方 道 路 譲 与 税	0	1	▲ 1	▲ 100.0	
	4 地 方 揮 発 油 譲 与 税	98,201	99,390	▲ 1,189	▲ 1.2	
	5 森 林 環 境 譲 与 税	142,070	142,070	0	0.0	
3 利 子 割 交 付 金	1 利 子 割 交 付 金	1,587	3,694	▲ 2,107	▲ 57.0	
4 配 当 割 交 付 金	1 配 当 割 交 付 金	23,447	14,518	8,929	61.5	
5 株 式 等 譲 渡 所 得 割 交 付 金	1 株 式 等 譲 渡 所 得 割 交 付 金	14,020	19,529	▲ 5,509	▲ 28.2	
6 法 人 事 業 税 交 付 金	1 法 人 事 業 税 交 付 金	89,593	61,124	28,469	46.6	
7 地 方 消 費 税 交 付 金	1 地 方 消 費 税 交 付 金	876,921	865,114	11,807	1.4	
8 ゴ ル フ 場 利 用 税 交 付 金	1 ゴ ル フ 場 利 用 税 交 付 金	6,286	6,444	▲ 158	▲ 2.5	
9 環 境 性 能 割 交 付 金	1 環 境 性 能 割 交 付 金	59,722	65,145	▲ 5,423	▲ 8.3	
10 地 方 特 例 交 付 金		16,590	12,837	3,753	29.2	
	1 地 方 特 例 交 付 金	16,590	12,837	3,753	29.2	
11 地 方 交 付 税		13,990,406	14,070,575	▲ 80,169	▲ 0.6	
	1 普 通 交 付 税	12,220,406	12,300,575	▲ 80,169	▲ 0.7	
	2 特 別 交 付 税	1,770,000	1,770,000	0	0.0	
12 交 通 安 全 対 策 特 別 交 付 金	1 交 通 安 全 対 策 特 別 交 付 金	5,050	5,289	▲ 239	▲ 4.5	
13 分 担 金 及 び 負 担 金	2 負 担 金	1,418	1,285	133	10.4	
14 使 用 料 及 び 手 数 料	1 使 用 料	13,364	12,481	883	7.1	
17 財 産 収 入		1,530	31,198	▲ 29,668	▲ 95.1	
	1 財 産 運 用 収 入	1,527	1,683	▲ 156	▲ 9.3	
	2 財 産 売 払 収 入	3	29,515	▲ 29,512	▲ 100.0	
19 繰 入 金		353,877	54,075	299,802	554.4	
	1 基 金 繰 入 金	350,000	50,000	300,000	600.0	
	2 特 別 会 計 繰 入 金	3,877	4,075	▲ 198	▲ 4.9	
20 繰 越 金	1 前 年 度 繰 越 金	150,000	150,000	0	0.0	
21 諸 収 入		29,554	32,057	▲ 2,503	▲ 7.8	
22 市 債	11 臨 時 財 政 対 策 債	135,829	255,264	▲ 119,435	▲ 46.8	
合 計		20,103,283	19,896,067	207,216	1.0	

令和5年度 市債借入額・元金償還額推移



借入額

年度	18	19	20	21	22	23	24	25	26	27	28	29	30	1	2	3	4	5	6	7	8	9
普通会計	40.1	30.6	40.1	31.9	42.2	37.1	54.6	35.1	38.1	38.4	36.7	49.4	43.2	36.8	40.9	43.8	44.7	31.1	31.9	32.6	36.2	35.9
特別会計	7.5	10.4	7.6	5.2	3.9	3.1	3.6	1.8	1.6	1.0	0.9	1.1	0.8	2.3	0.3	0.3	0.6	0.5	0.4	0.4	0.4	0.4
企業会計	2.6	2.5	9.5	5.0	1.0	0.7	1.2	0.6	1.1	0.8	0.5	1.4	0.8	1.4	4.2	3.6	5.1	1.7	1.5	2.0	1.8	0.4
合計	50.2	43.5	57.2	42.1	47.1	40.9	59.4	37.5	40.8	40.2	38.1	51.9	44.8	40.5	45.4	47.7	50.4	33.3	33.8	35.0	38.4	36.7

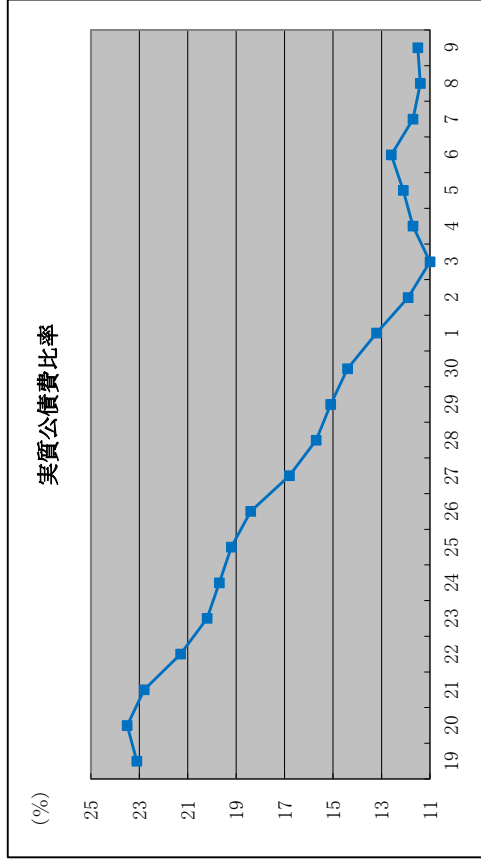
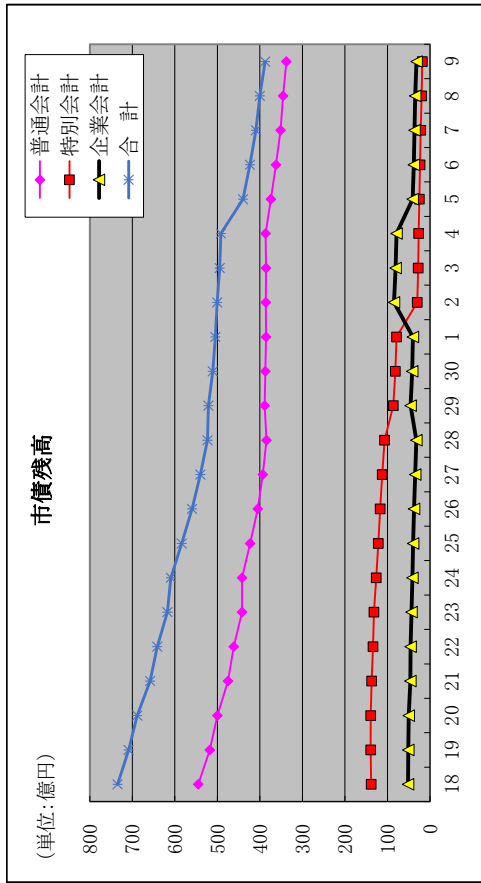
(単位:億円)

元金償還額

年度	18	19	20	21	22	23	24	25	26	27	28	29	30	1	2	3	4	5	6	7	8	9
普通会計	54.3	57.7	58.1	56.9	55.6	56.3	55.1	53.8	56.2	50.4	45.5	44.6	45.2	38.0	40.4	44.4	43.9	43.6	43.9	43.1	42.2	43.6
特別会計	4.7	9.2	8.0	7.1	5.5	5.4	9.0	5.7	5.9	6.0	6.2	4.9	5.1	5.3	2.0	2.0	2.1	2.1	2.0	2.0	2.0	2.1
企業会計	2.4	2.9	10.7	8.4	3.0	3.1	3.3	3.3	3.4	3.4	3.4	4.7	4.5	3.4	7.0	7.2	7.3	4.1	4.0	3.7	3.5	3.3
合計	61.4	69.8	76.8	72.4	64.1	64.8	67.4	62.8	65.5	59.8	55.1	54.2	54.8	46.7	49.4	53.6	53.3	49.8	49.9	48.8	47.7	49.0

(単位:億円)

令和5年度 市債現在高・実質公債費比率の推移



市債残高

年度	17	18	19	20	21	22	23	24	25	26	27	28	29	30	31	2	3	4	5	6	7	8	9
普通会計	559.2	544.9	517.8	499.8	474.8	442.2	441.7	423.0	404.9	392.9	384.2	389.0	387.0	385.8	386.3	386.5	386.5	374.0	362.0	351.4	345.4	337.7	337.7
特別会計	135.5	138.3	139.6	139.2	137.3	131.8	126.5	121.6	117.3	112.4	107.1	86.1	81.7	78.8	29.7	27.9	27.9	26.5	24.9	23.2	21.6	19.9	18.2
企業会計	51.2	51.5	49.8	46.4	45.8	43.4	41.3	39.6	37.3	34.7	31.9	45.8	42.1	40.0	84.7	81.0	78.8	40.8	38.3	36.5	34.7	31.8	31.8
合計	745.9	734.7	708.4	688.8	658.5	617.4	609.5	584.2	559.5	540.0	523.2	520.9	510.8	504.6	500.7	494.6	491.8	439.7	423.5	409.5	400.0	387.7	387.7

(単位: 億円)

※市民1人あたり市債残高(人口:34,191人 令和2年12月31日現在住民基本台帳人口)

令和元年度末残高 1,448 千円
令和2年度末残高 1,464 千円

実質公債費比率(3年平均)

年度	18	19	20	21	22	23	24	25	26	27	28	29	30	31	2	3	4	5	6	7	8	9	
R5当初ベース	22.3	23.1	23.5	22.8	21.3	20.2	19.7	19.2	18.4	16.8	15.7	15.1	14.4	13.2	11.9	11.0	11.7	12.1	12.6	11.7	11.4	11.5	11.5
財政計画数値	22.3	23.1	23.5	22.8	21.3	20.2	19.7	19.2	18.4	16.8	15.7	15.1	14.4	13.2	11.9	11.0	11.7	12.1	12.6	11.7	11.4	11.5	11.5

(%)

令和5年度当初予算 市債種別発行額集計

(単位:千円、%)

市債種別	令和4年度	令和5年度	令和5年度の主な事業	構成比		交付税 算入率	交付税額	
				令和4年度	令和5年度		令和4年度	令和5年度
辺地対策	90,300	111,000	市道改良	3.0%	3.5%	80%	72,240	88,800
過疎対策	1,370,500	1,066,000	除雪機械更新整備事業、都市再生整備計画事業庄原地区3期	46.2%	34.0%	70%	959,350	746,200
旧合併特例	185,200	664,400	新焼却施設整備事業	6.2%	21.2%	70%	129,640	465,080
緊急防災・減災	47,800	51,700	消防ポンプ車	1.6%	1.7%	70%	33,460	36,190
公共事業等	76,800	103,600	県営ため池、災害防除	2.6%	3.3%	20%	15,360	20,720
緊急自然災害	70,800	197,300	ため池緊急整備事業、災害防除事業	2.4%	6.3%	70%	49,560	138,110
防災対策	0	0	交付税算入率の高い緊急自然災害に移行	0.0%	0.0%	30%	0	0
公営住宅整備	27,000	69,300	市営住宅整備	0.9%	2.2%	0%	0	0
脱炭素化推進事業	0	1,800	電動車導入事業	0.0%	0.1%	30%	0	540
緊急浚渫推進事業	0	4,000	河川維持事業 堆積土撤去工事	0.0%	0.1%	70%	0	2,800
補助災害復旧	401,300	272,300	補助災害復旧	13.5%	8.7%	95%	381,235	258,685
単独災害復旧	94,000	94,000	単独公共災害復旧	3.2%	3.0%	60%	56,400	56,400
過疎対策(ソフト)	344,300	329,000	基金積立	11.6%	10.5%	70%	241,010	230,300
<small>水道事業(建設改良/上水道・一般給水施設)</small>	0	31,000	水道事業出資金	0.0%	1.0%	60%	0	18,600
臨時財政対策債	255,264	135,829		8.8%	4.4%	100%	255,264	135,829
合計	2,963,264	3,131,229	(A)	100.0%	100.0%		2,193,519	2,198,254
財政推計		3,882,990	(B)					
R5年度発行予定額		▲ 751,761						

令和4年度	93.3%	令和5年度	90.4%
交付税算入率70%以上のものの構成比 (臨財債・災害含む)			

交付税算入率	
令和4年度	74.0%
令和5年度	70.2%

令和5年度 基金の状況

【単位：千円】

基金名	3年度末 現在高	4年度 増減見込		4年度末 現在高見込	5年度当初		5年度末 現在高見込
		取崩	積立		取崩	積立	
財政調整基金	3,828,542	① ▲ 109,987	630,338	4,348,893	② ▲ 350,000	263	3,999,156
減債基金	731	0	1	732	0	1	733
特定目的基金	3,269,370	▲ 1,050,094	495,947	2,715,223	▲ 488,567	477,430	2,704,086
ふるさと水と土の保全基金	7,510	0	0	7,510	0	0	7,510
大富山築城450年記念基金	2,290	0	1	2,291	0	1	2,292
上野公園及び胸像管理基金	2,786	▲ 200	0	2,586	▲ 200	0	2,386
妹尾基金	476	▲ 143	1	334	▲ 105	1	230
地域振興基金	2,775,499	③ ▲ 545,665	0	2,229,834	④ ▲ 18,067	0	2,211,767
ふるさと応援寄附基金	30,397	⑤ ▲ 22,250	11	8,158	⑥ ▲ 1,750	1	6,409
学校施設整備基金	4,013	0	780	4,793	0	735	5,528
過疎地域持続的発展基金	300,736	⑧ ▲ 367,946	350,049	282,839	⑨ ▲ 356,696	334,610	260,753
森林環境整備基金	135,363	⑩ ▲ 105,971	142,074	171,466	⑪ ▲ 106,338	142,081	207,209
新型コロナウイルス感染症対策基金	0	0	0	0	0	0	0
企業版ふるさと納税基金	10,300	⑫ ▲ 7,919	3,031	5,412	⑬ ▲ 5,411	1	2
土地開発基金	119,548	0	2	119,550	0	8	119,558
合 計	7,218,191	▲ 1,160,081	1,126,288	7,184,398	▲ 838,567	477,702	6,823,533

財政調整基金の推移について

- ① 3年度決算剰余金630,000千円及び運用収入338千円を積立予定、財源調整として109,987千円を取崩予定
- ② 運用収入263千円を積立予定、財源調整として350,000千円を取崩予定

地域振興基金の推移について

- ③ 新焼却施設整備事業令和4年度実施分へ14,659千円＋市民会館整備事業令和4年度実施分へ531,006千円を取崩予定
- ④ 消防組合事業令和5年度実施分へ18,067千円を取崩予定

ふるさと応援寄附基金について

- ⑤ 運用収入11千円を積立予定、市民会館整備事業へ20,500千円、文化振興事業へ1,750千円を取崩予定
- ⑥ 運用収入1千円を積立予定、文化振興事業へ1,750千円を取崩予定

学校施設整備基金について

- ⑦ 運用収入1千円、旧高野小中教員住宅有償貸与38千円、実留小・田川小・川北小・口北小・八幡中太陽光発電696千円を積立予定

過疎地域持続的発展基金について

- ⑧ 過疎地域持続的発展基金として344,300千円及び運用収入37千円、医療従事者奨学金返還金5,712千円を積立予定、観光交流事業などへ367,946千円を取崩予定
- ⑨ 過疎地域持続的発展基金として329,000千円及び運用収入18千円、医療従事者奨学金返還金5,592千円を積立予定、観光交流事業などへ356,696千円を取崩予定

森林環境整備基金について

- ⑩ 森林環境整備基金として142,070千円及び運用収入4千円を積立予定、市民会館整備事業等へ68,125千円、森林経営管理事業等へ37,846千円を取崩予定

企業版ふるさと納税基金について

- ⑪ 森林環境整備基金として142,070千円及び運用収入11千円を積立予定、森林経営管理事業等へ106,338千円を取崩予定
- ⑫ 企業版ふるさと納税基金として3,030千円及び運用収入1千円を積立予定、キャッシュレス決済導入支援事業等へ7,919千円を取崩予定
- ⑬ 企業版ふるさと納税基金として運用収入1千円を積立予定、キャッシュレス決済導入支援事業等へ5,411千円を取崩予定

令和5年度 負担金に関する調

(単位:千円)

費目		負担金の内容	5年度当初	4年度当初	前年度対比	備考	
議会費	議会費	全国市議会議長会負担金	306	306	0		
		中国市議会議長会負担金	63	56	7		
		広島県市議会議長会負担金	113	114	▲1		
		庄原市日中親善協会負担金	5	5	0		
		全国高速自動車道市議会協議会負担金	20	20	0		
		中国市議会議長会出席者負担金	36	42	▲6		
		西日本市議会職員研修会負担金	16	0	16	新規	
		行政視察負担金	60	60	0		
		全国市議会議長会研究フォーラム出席負担金	18	18	0		
総務費	一般管理費	派遣職員人件費負担金	0	6,945	▲6,945	終了	
		全国市長会負担金	216	216	0		
		広島県市長会負担金	985	985	0		
		市長・副市長出席負担金	100	100	0		
		防火管理者研修負担金	24	24	0		
		備北地区危険物安全協会負担金	17	19	▲2		
		非核宣言自治体協議会負担金	40	20	20		
		広島県市町村公文書等保存活用連絡協議会負担金	5	5	0		
		広島県市町公務災害補償負担金	5,966	5,966	0		
		研修会等出席負担金	853	853	0		
		職員人間ドック負担金	5,175	5,017	158		
		防犯組合連合会負担金	3,976	3,876	100		
		庄原市暴力追放協議会負担金	40	40	0		
		広島被害者支援センター負担金	50	50	0		
		広島県内陸部振興対策協議会負担金	192	192	0		
		広島県地域振興対策協議会負担金	466	736	▲270		
		全国水源の里連絡協議会負担金	20	20	0		
		企画費	庄原市ドローン活用推進協議会負担金	315	370	▲55	
			同窓会負担金	200	120	80	
			研修会等出席負担金	20	20	0	
	地方自治研究機構賛助会費		18	18	0		
	中国地方創造研究センター賛助会費		50	50	0		
	ドリームサッカーin庄原実行委員会負担金		1,500	0	1,500	新規	
	企業マッチングセミナー負担金		60	0	60	新規	
	庄原観光いちばん協議会負担金		1,000	1,000	0		
	文書広報費	研修会等出席負担金	0	32	▲32	終了	
		広島県都市広報職員事務研修会負担金	5	5	0		
		日本広報協会負担金	24	24	0		
	財政管理費	地方財務協会負担金	40	40	0		
	会計管理費	広島県会計管理者会及び会計事務研修会出席負担金	4	4	0		
	財産管理費	水利組合負担金	2	2	0		
		電子入札等システム経費負担金	1,055	1,057	▲2		
		テレビ組合負担金	1	1	0		
		広島県安全運転管理者協議会負担金	115	115	0		
		正副安全運転管理者講習会受講料	54	59	▲5		
		交通安全講習会開催負担金	2	2	0		
	自治振興費	庄原市自治振興区連合協議会負担金	1,750	1,750	0		
		定住フェア出展負担金	76	76	0		
	公平委員会費	全国公平委員会連合会中国支部定例総会・研究会出席負担金	4	4	0		
		広島県公平委員会連合会定例総会・研究会出席負担金	0	6	▲6	終了	
		全国公平委員会連合会負担金	4	4	0		
		全国公平委員会連合会中国支部負担金	1	1	0		
		広島県公平委員会連合会負担金	8	17	▲9		
	情報推進費	地方公共団体情報システム機構負担金	2,282	63	2,219		
		ひろしま情報セキュリティクラウド負担金	6,017	6,064	▲47		
		庄原市比和デジタルテレビ中継放送局共同運営協議会負担金	2,611	709	1,902		
	国際交流費	庄原市日中親善協会負担金	83	83	0		
広島県日中親善協会負担金		30	30	0			
しょうばら国際交流協会負担金		4,298	4,221	77			
市民生活費	講座受講料	8	9	▲1			
	光明寺霊園負担金	5	5	0			
生活交通対策費	庄原市地域公共交通会議負担金	606	0	606	新規		
	芸備線対策協議会負担金	536	550	▲14			
	木次線利活用推進協議会負担金	30	30	0			
	県境鉄道サミット実行委員会負担金	0	400	▲400	終了		
	キャッシュレス決済システム利用負担金	0	138	▲138	終了		
	芸備線・木次線利用促進協議会負担金	7,651	7,429	222			
	新広島空港整備事業負担金	719	693	26			
総務費	税務総務費	研修会等出席負担金	11	9	2		

令和5年度 負担金に関する調

(単位:千円)

費目	負担金の内容	5年度当初	4年度当初	前年度対比	備考		
総務費	税務総務費	中国都市税務協会会費	8	8	0		
		軽自動車税申告事務取扱負担金	319	322	▲ 3		
		資産評価システム研究センター負担金	75	75	0		
		庄原地区租税教育推進協議会負担金	10	10	0		
	賦課徴収費	地方税電子化協議会負担金	1,811	1,140	671		
	戸籍住民基本台帳費	広島県戸籍事務協議会市区町村負担金	7	249	▲ 242		
	選挙管理委員会費	全国市区選挙管理委員会連合会負担金	25	25	0		
		全国市区選挙管理委員会連合会中国支部負担金	7	7	0		
		広島県都市選挙管理委員会連合会負担金	11	11	0		
		全国市区選挙管理委員会連合会中国支部定期総会出席負担金	10	10	0		
		広島県都市選挙管理委員会連合会定期総会出席負担金	15	15	0		
	下原財産区議会議員一般選挙費	選挙運動公費負担金	0	404	▲ 404	終了	
	統計総務費	広島統計協会負担金	10	10	0		
	監査委員費	全国都市監査委員会会費	0	18	▲ 18	終了	
		広島県都市監査委員会会費	5	5	0		
		西日本都市監査事務研修会会員都市分担金	3	3	0		
		西日本都市監査事務研修会出席負担金	6	6	0		
		中国都市監査委員会出席負担金	11	11	0		
		広島県都市監査委員会出席負担金	6	6	0		
	民生費	老人福祉費	庄原市介護人材確保等協議会負担金	500	500	0	
テレビ組合負担金			15	15	0		
浄化槽維持管理負担金			46	46	0		
広島県シルバー人材センター協会負担金			20	20	0		
全国シルバー人材センター協会負担金			50	50	0		
障害者福祉費		障害者総合支援事業者情報管理システム負担金	72	72	0		
		広島県障害者スポーツ協会会費	50	50	0		
後期高齢者医療費		療養給付費負担金	721,046	734,325	▲ 13,279		
人権推進費		(財)人権教育啓発推進センター年会費	40	40	0		
男女共同参画推進費		研修会等出席負担金	21	24	▲ 3		
		男女共同参画講座実行委員会負担金	30	30	0		
		メンタルサポーター養成講座受講負担金	30	30	0		
児童福祉総務費		備北青少年健全育成連絡協議会負担金	108	108	0		
保育所費		研修会等出席負担金	68	85	▲ 17		
		日本スポーツ振興センター負担金(児童)	314	330	▲ 16		
		県保育連盟負担金	47	47	0		
へき地保育所費		県保育連盟負担金	0	7	▲ 7	終了	
		出席負担金	0	4	▲ 4	終了	
子育て支援事業費		水道加入負担金	0	560	▲ 560	終了	
		広島県家庭児童相談員連絡協議会負担金	8	4	4		
		こどもまつり実行委員会負担金	70	70	0		
		水路組合負担金	24	24	0		
		スマイル交流会負担金	100	100	0		
		子育てひろば全国連絡協議会負担金	12	12	0		
		施設等利用費負担金	1,984	2,003	▲ 19		
		水道利用組合負担金	2	2	0		
		地域型保育給付費負担金	90,988	89,549	1,439		
	施設型給付費等負担金	79,708	86,668	▲ 6,960			
衛生費	保健衛生総務費	上町街路灯負担金	4	4	0		
		備北地区地域保健対策協議会負担金	495	502	▲ 7		
		庄原市歯科衛生連絡協議会負担金	306	306	0		
		広島県自治体病院開設者協議会負担金	59	61	▲ 2		
		庄原市の地域医療を考える会負担金	1,682	1,682	0		
		広島県地域医療推進機構負担金	4,152	4,939	▲ 787		
		広島県市町村保健活動協議会負担金	65	65	0		
		備北地域医療連携推進法人運営負担金	150	200	▲ 50		
		救急医療情報システム負担金	239	241	▲ 2		
		テレビ組合負担金	4	4	0		
	生活習慣病対策費	広島県食生活改善推進員団体連絡協議会負担金	22	22	0		
	予防費	県設置コールセンター負担金	0	1,468	▲ 1,468	終了	
	環境衛生費	エネルギー管理講習会負担金	18	18	0		
		庄原市動物愛護連絡協議会負担金	200	200	0		
	保健福祉センター費	テレビ組合負担金	1	1	0		
	清掃総務費	全国都市清掃会議負担金	80	80	0		
	塵芥処理費	廃棄物処理技術管理者協議会負担金	10	10	0		
		安全運転管理者協議会負担金・講習会負担金	15	15	0		
	衛生費	塵芥処理費	使用乾電池・蛍光管共同処理事業負担金	64	64	0	
		し尿処理費	廃棄物処理技術管理者協議会負担金	5	5	0	
病院費		西城病院負担金	266,751	276,026	▲ 9,275		

令和5年度 負担金に関する調

(単位:千円)

費目		負担金の内容	5年度当初	4年度当初	前年度対比	備考	
農林水産業費	農業委員会費	広島県農業委員会職員協議会負担金	20	20	0		
		広島県農業会議会費	964	964	0		
		広島県農業会議女性農業委員の会負担金	15	15	0		
	農業総務費	備北バイオの里づくり推進協議会負担金	260	260	0		
	農業振興費	庄原地域集落法人連絡協議会視察研修負担金	30	30	0		
		庄原市果樹振興協議会負担金	192	192	0		
		比婆庄原さわやか女性会議負担金	68	68	0		
		広島県野菜価格安定資金協会負担金	275	408	▲ 133		
		食農教育モデル事業負担金	480	480	0		
		地域営農集団連絡協議会バス借上負担金	194	194	0		
		庄原市担い手推進検討班会議負担金	106	0	106	新規	
		ひろしまフードフェスティバル負担金	244	184	60		
		みのりの祭典負担金	2,000	2,000	0		
		道の駅負担金	100	100	0		
		大崎上島交流負担金(高野支所)	83	83	0		
		畜産振興費	広島県畜産協会負担金	406	415	▲ 9	
	北部家畜診療所運営協議会負担金		5,603	5,603	0		
	あづま蔓振興会負担金		2,513	2,513	0		
	全国和牛能力共進会庄原市対策準備会負担金		1,000	7,000	▲ 6,000		
	戸別所得補償対策費	庄原市農業再生協議会運営負担金	150	150	0		
	地籍調査費	広島県国土調査推進協議会負担金	243	243	0		
		広島県国土調査推進協議会普通会費負担金(均等割)	10	10	0		
	耕地総務費	研修会等出席負担金	60	60	0		
		広島県農業農村整備事業推進協議会会費	10	10	0		
		広島県土地改良事業団体連合会一般会費	79	79	0		
		広島県ため池支援センター負担金	954	954	0		
		県営土地改良事業負担金	24,610	29,410	▲ 4,800		
	農業基盤整備事業費	土改連特別賦課金	134	66	68		
	基盤整備促進事業費	広島県土地改良事業団体連合会特別会費	805	478	327		
		土地改良施設維持管理適正化事業拠出金	480	480	0		
	林業振興費	広島県みどり推進機構負担金	150	150	0		
		広島県みどり推進機構庄原支部負担金	125	125	0		
		広島県ツキノワグマ対策協議会負担金	59	59	0		
		広島県水源林造林協議会負担金	17	6	11		
		電波利用料負担金	16	16	0		
	林道事業費	森林協会普通会費	10	10	0		
		森林協会特別会費	906	927	▲ 21		
		治山事業特別会費	365	481	▲ 116		
		緑資源幹線林道開設事業賦課金	25	31	▲ 6		
	水産業振興費	広島県栽培漁業協会負担金	127	127	0		
	商工費	商工振興費	(財)ひろしま産業振興機構(国際部)負担金	120	120	0	
			広島北部地域職業能力開発協会負担金	160	160	0	
			しょうばら産学官連携推進機構負担金	2,000	2,000	0	
			広島県中小企業団体中央会負担金	30	30	0	
			広島貿易情報センター事業運営負担金	51	51	0	
庄原でいきいき働く協議会負担金			1,152	1,152	0		
庄原郷心会会費			5	0	5	新規	
街路灯維持管理負担金			108	108	0		
広島県信用保証協会分担金			50	54	▲ 4		
防火管理者研修負担金			0	8	▲ 8	終了	
アート多愛夢管理運営協議会負担金			300	300	0		
楽笑座企画会負担金			150	150	0		
観光交流費			ひろしま雪山誘客促進協議会負担金	1,900	1,900	0	
		島根県観光連盟負担金	30	30	0		
		広島県観光連盟負担金	1,470	1,430	40		
		日本さくらの会負担金	10	10	0		
		自然保護協会負担金	15	15	0		
		中国広域観光連絡協議会負担金	50	50	0		
		広島県東京アンテナショップ協議会負担金	80	80	0		
		庄原市カープ応援隊実行委員会負担金	800	800	0		
		広島県国際観光テーマ地区推進協議会	100	50	50		
		しょうばら花会議負担金	2,420	2,420	0		
備北観光ネットワーク協議会負担金		1,879	2,779	▲ 900			
道の駅負担金	210	210	0				
比婆道後帝釈国定公園連携事業負担金	1,000	1,000	0				
帝釈峡観光協会負担金	1,360	0	1,360	補助金から			
庄原市さとやま体験交流協議会負担金	850	850	0				
広島湾ベイエリア・海生都市圏研究協議会負担金	20	20	0				

令和5年度 負担金に関する調

(単位:千円)

費目		負担金の内容	5年度当初	4年度当初	前年度対比	備考
商工費	観光交流費	公園北エリア運営協議会負担金	7,220	7,220	0	
		帝釈峡いちばん愛する会負担金	200	200	0	
		自転車を活用したまちづくりを推進する全国市区町村長の会負担金	10	10	0	
		庄原DMO負担金	72,595	56,595	16,000	
		芸備線実行委員会負担金	956	1,006	▲ 50	
		花と緑のまちづくり協議会負担金	1,400	1,400	0	
		帝釈峡名勝指定100周年記念事業負担金	6,000	0	6,000	新規
		電気自動車急速充電器負担金	0	792	▲ 792	終了
		JR七塚駅共同給水メーター使用負担金	2	2	0	
		国県同級団体負担金	7,300	980	6,320	
	西城川漁協組合負担金	50	50	0		
	企業立地対策費	広島県企業立地推進協議会負担金	143	143	0	
		日本立地センター賛助会費	63	70	▲ 7	
土木費	土木管理費	研修会等出席負担金	138	138	0	
		広島県土木協会負担金	700	700	0	
		用地事務研修負担金	12	12	0	
	道路橋梁総務費	日本道路協会負担金	30	30	0	
		中国国道協会負担金	60	60	0	
		地域高規格道路江府三次線建設促進期成会分担金	140	141	▲ 1	
		広島空港北アクセス道路「広島中央フライトロード」推進協議会会費	20	20	0	
		国道432号改良促進期成同盟会負担金	35	35	0	
		国道314号全面改修達成会負担金	75	75	0	
		備後地区建設促進協議会負担金	30	30	0	
		主要地方道甲山甲奴上市線整備促進期成同盟会負担金	30	30	0	
		瑞穂高野インターアクセス新銀山街道整備促進期成同盟会負担金	30	30	0	
		道路新設改良費	国県道改良負担金	30,000	30,000	0
	交通安全施設整備事業費	市道持丸線三国山トンネル維持管理負担金	0	892	▲ 892	終了
	河川総務費	江の川改修促進広島県期成同盟会負担金	61	61	0	
	急傾斜地崩壊対策事業費	急傾斜地崩壊対策負担金	9,000	9,000	0	
	都市計画総務費	地方都市美協議会負担金	14	14	0	
		広島県景観会議負担金	25	25	0	
		広島県都市計画協会会費	100	100	0	
		都市計画協会費	85	85	0	
		広島県都市計画基礎調査負担金	99	1,328	▲ 1,229	
		まちなか協議会負担金	500	500	0	
		街路事業費	全国街路事業促進協議会負担金	8	8	0
		県営事業負担金(道路改良)	11,000	7,200	3,800	
	公園費	日本公園緑地協会費	25	25	0	
		全国都市公園整備推進協議会会費	42	42	0	
		講習会負担金	8	8	0	
	土地区画整理費	街づくり区画整理協会負担金	24	24	0	
	住宅管理費	テレビ組合負担金	11	293	▲ 282	
		住宅協会広島県支部負担金	18	18	0	
	住宅整備費	水道加入負担金	616	0	616	新規
		公共下水道加入負担金	0	1,350	▲ 1,350	終了
	消防費	常備消防費	救急業務支弁金	6,486	6,486	0
備北地区消防組合負担金			874,563	834,827	39,736	
非常備消防費		消防協会庄原支部負担金	1,070	800	270	
		消防団員退職報償金負担金	33,888	33,888	0	
		広島県航空消防運営管理負担金	3,335	2,594	741	
		広島県防災ヘリコプター運営管理負担金	1,556	1,400	156	
消防施設費		浄化槽管理組合負担金	5	5	0	
		水道組合負担金	17	17	0	
防災費		林道管理負担金	50	50	0	
		広島県総合行政通信網維持管理費負担金	370	310	60	
		防災行政無線電波使用料	116	114	2	
教育費	教育委員会費	広島県女性教育委員グループ負担金	5	10	▲ 5	
		広島県市町村教育委員会連合会負担金	27	27	0	
	事務局費	職員人間ドック負担金	470	0	470	新規
		中国地区市町村教育委員会連合会研修会	3	0	3	新規
		全国都市教育長協議会負担金	18	58	▲ 40	
		広島県都市教育長会負担金	5	0	5	新規
		広島県公立学校施設整備期成会負担金	8	5	3	
		広島県社会保険協会費	7	7	0	
		全国都市教育長協議会出席負担金	8	7	1	
		日本PTA全国研究大会ひろしま大会開催地負担金	100	0	100	新規
		テレビ組合負担金	2	5	▲ 3	
	教育振興費	庄原市歯科衛生連絡協議会負担金	90	90	0	

令和5年度 負担金に関する調

(単位:千円)

費目	負担金の内容	5年度当初	4年度当初	前年度対比	備考	
教育費	教育振興費	広島県学校保健会負担金	18	18	0	
		庄原市公立小中学校事務職員研究協議会負担金	24	24	0	
		庄原市小・中学校教頭会負担金	0	48	▲ 48	終了
		庄原市へき地教育研究会負担金	64	64	0	
		庄原市特別支援学級設置校協議会負担金	150	125	25	
		備後地区生徒児童発明くふう展負担金	30	30	0	
	学校管理費	防火管理者研修負担金	64	0	64	新規
		テレビ組合負担金	1	1	0	
		水路組合負担金	60	60	0	
		下領家テレビ組合共同受信維持費	1	1	0	
	教育振興費	日本スポーツ振興センター災害共済負担金	1,329	1,336	▲ 7	
		広島県小学校教育研究会負担金	34	34	0	
		庄原市小学校教育研究会負担金	53	53	0	
		庄原市小学校教育研究会体育部会負担金	20	20	0	
		学校衛生推進者養成講習会参加負担金	27	27	0	
		広島県小学校理科教育研究大会開催負担金	0	50	▲ 50	終了
		広島県小学校視聴覚教育研究大会開催負担金	0	30	▲ 30	終了
		広島県小学校道徳教育研究大会負担金	0	30	▲ 30	終了
	学校管理費	県費教職員の校外活動等に伴う参加負担金	302	302	0	
防火管理者研修負担金		32	0	32	新規	
テレビ組合負担金		2	5	▲ 3		
教育振興費	太陽光発電取引用電力量計取替工事負担金	104	0	104	新規	
	日本スポーツ振興センター災害共済負担金	728	747	▲ 19		
	学校衛生推進者養成講習会参加負担金	20	20	0		
	県費教職員の校外活動等に伴う参加負担金	297	297	0		
	庄原市中学校教育研究会負担金	80	79	1		
	庄原市中学校体育連盟負担金	390	391	▲ 1		
	中学生による英語スピーチ大会負担金	34	34	0		
	広島県中学校技術・家庭科研究大会負担金	0	50	▲ 50	終了	
幼稚園費	施設型給付費等負担金	30,746	28,625	2,121		
	施設等利用費負担金	309	0	309	新規	
	私立幼稚園副食費負担金	46	0	46	新規	
社会教育総務費	研修会等出席負担金	6	83	▲ 77		
	広島県社会教育委員連絡協議会負担金	35	35	0		
	成人式実行委員会負担金	50	50	0		
社会教育振興費	であいとふれあいフェア実行委員会負担金	165	165	0		
	西城町美展実行委員会負担金	96	96	0		
	広島県公民館連合会負担金	163	141	22		
図書館費	広島県美術展巡回展負担金	250	250	0		
	日本図書館協会負担金	23	23	0		
	広島県公共図書館協議会負担金	20	20	0		
文化財保護費	全国史跡整備市町村協議会負担金	40	40	0		
	全史協中国地区協議会負担金	10	10	0		
	全国民俗芸能保存振興市町村連盟負担金	15	15	0		
	広島県歴史民俗資料館等連絡協議会負担金	13	13	0		
	庄原市民俗芸能大会実行委員会負担金	315	0	315	新規	
	全史協中国地区協議会出席負担金	6	6	0		
	帝釈峡遺跡群発掘60周年記念事業負担金	0	2,000	▲ 2,000	終了	
	文化振興費	けんみん文化祭ひろしま負担金	250	250	0	
文化施設管理費	県公文協負担金	3	3	0		
	全国公文協負担金	28	28	0		
博物館・資料館費	国県同級団体負担金	23	23	0		
	水道利用組合負担金	2	2	0		
保健体育総務費	研修会等出席負担金	64	64	0		
	県スポーツ推進委員協議会負担金	70	70	0		
	備北地区スポーツ推進委員連絡協議会負担金	27	27	0		
	県スポーツ推進委員研究大会参加負担金	53	15	38		
体育振興費	ひろしまクロスカントリー大会負担金	1,724	1,724	0		
	庄原市長杯健康づくりランドゴルフ大会負担金	321	321	0		
学校給食費	学校給食検食費負担金	246	238	8		
	学校給食検食費負担金(西城)	126	123	3		
	学校給食検食費負担金(東城)	114	113	1		
	学校給食検食費負担金(口和)	126	123	3		
学校給食費	学校給食検食費負担金(高野)	126	123	3		
	学校給食検食費負担金(比和)	126	119	7		
	学校給食検食費負担金(総領)	131	127	4		
	庄原市学校栄養士連絡協議会負担金	40	40	0		
社会体育施設管理費	テレビ組合負担金	1	1	0		

令和5年度 負担金に関する調

(単位:千円)

費目		負担金の内容	5年度当初	4年度当初	前年度対比	備考
教育費	社会体育施設管理費	水道利用組合負担金	2	2	0	
		広島県体育施設協会負担金	20	20	0	
災害復旧費	農地災害復旧費	広島県土地改良事業団体連合会特別会費	300	300	0	
	農業施設災害復旧費	広島県土地改良事業団体連合会特別会費	700	700	0	
合 計			2,394,048	2,365,542	28,506	

令和5年度 補助金に関する調

(単位:千円)

費目		補助金の内容	5年度当初	4年度当初	前年度対比	備考		
議会費	議会費	政務活動費	7,200	7,200	0			
総務費	一般管理費	防犯灯設置補助金	510	510	0			
		企画費	庄原の人口問題をとことん考える民間会議運営補助金	100	100	0		
	文書広報費	庄原市告知端末初期設定等補助金	1,004	1,004	0			
	財産管理費	庄原市土地開発公社運営補助金	124	124	0			
	自治振興費	自治振興区活動促進補助金	4,600	6,000	▲ 1,400			
		自治振興区振興交付金(庄原)	251,667	250,502	1,165			
		地域マネージャー活用事業交付金	31,682	30,629	1,053			
		しょうばら生活体験事業補助金	380	380	0			
		庄原市自治振興区定住促進活動補助金	2,100	2,700	▲ 600			
		定住促進奨励金	18,000	20,000	▲ 2,000			
		空き家家財道具等処分支援事業補助金	1,000	1,000	0			
		移住支援金	2,000	2,000	0			
		集会所借上助成金	373	454	▲ 81			
		宝くじコミュニティ助成金	5,200	20,000	▲ 14,800			
		まちづくり応援補助金	1,800	1,800	0			
		庄原市集会所施設浄化槽維持管理補助金	1,076	1,076	0			
		集会所施設修繕補助金	3,400	3,400	0			
		交通安全対策費	庄原交通安全推進隊運営補助金	768	768	0		
	庄原地区交通安全協会運営補助金		1,508	1,508	0			
	東城交通安全協会運営補助金		180	180	0			
	東城交通安全推進隊運営補助金		246	246	0			
	情報推進費	社会保障税番号制度中間サーバ交付金	3,101	3,101	0			
	国際交流費	民間を主体とする国際交流推進等調査事業補助金	350	350	0			
	市民生活費	庄原地区保護司会補助金	152	152	0			
	生活交通対策費	第2種生活交通路線維持費補助金	4,000	4,668	▲ 668			
		生活交通路線格上げ等補助金	82,900	86,972	▲ 4,072			
		廃止代替等路線運行費補助金	64,200	64,631	▲ 431			
		生活バス運行事業補助金	10,060	10,517	▲ 457			
		市街地循環バス運行事業補助金	21,000	22,880	▲ 1,880			
		市民タクシー事業補助金	10,137	11,861	▲ 1,724			
		公共交通空白地有償運送補助金	1,100	1,089	11			
		バス利用促進等総合対策事業補助金	0	8,533	▲ 8,533	終了		
		JR利用促進事業補助金	400	600	▲ 200			
		JR芸備線・木次線応援商品開発・販売支援事業補助金	150	2,300	▲ 2,150			
		芸備線駅開業100周年記念行事実施補助金	100	0	100	新規		
		JR芸備線・高速バス割引事業補助金	402	0	402	新規		
		JR駅舎維持費交付金	55	55	0			
		戸籍住民基本台帳費	通知カード・個人番号カード関連事務の委任に係る交付金	0	11,103	▲ 11,103	終了	
		民生費	社会福祉総務費	買物弱者対策支援事業補助金	1,560	3,420	▲ 1,860	
				遺族会運営費補助金	302	302	0	
				民生委員児童委員補助金	28,758	28,758	0	
				社会福祉協議会補助金	77,242	77,242	0	
			老人福祉費	庄原市介護職員研修受講費等補助金	370	390	▲ 20	
	庄原市介護人材確保事業補助金			2,800	0	2,800	新規	
	庄原市シルバー人材センター事業補助金			21,276	21,276	0		
	老人クラブ連合会補助金			12,350	12,350	0		
	敬老会事業補助金			10,959	10,826	133		
高齢者等日常生活相談事業補助金	898			898	0			
外出支援事業補助金	5,052			5,052	0			
高齢者世帯雪下ろし支援制度補助金	37			37	0			
庄原地区ひとり暮らし高齢者等巡回相談員連絡協議会補助金	339			338	1			
デイホーム事業補助金	6,632			7,290	▲ 658			
社会福祉法人等サービス利用者負担額軽減費用助成金	100			314	▲ 214			
離島等地域訪問介護等利用者負担額軽減費用助成金	1			1	0			
中山間地域等訪問介護等利用者負担額軽減費用助成金	1			1	0			
障害者福祉費	障害者福祉事業所送迎助成金			744	744	0		
	医療型短期入所施設事業補助金		255	277	▲ 22			
	福祉ホーム運営事業費補助金		3,216	3,216	0			
	重度障害者を守る会補助金		221	221	0			
	庄原市身体障害者連合会補助金		2,438	2,438	0			
	広島県北三次難聴者・中途失聴者協会補助金		36	36	0			
	障害者ふれあい教室事業補助金		242	242	0			
	じん臓障害者通院助成金		3,739	4,013	▲ 274			
	障害者小規模作業所運営補助金		2,501	2,501	0			
	障害者福祉事業所通所助成金		3,889	3,663	226			
	人権推進費		庄原人権擁護委員協議会助成金	227	235	▲ 8		
児童福祉総務費	青少年育成庄原市民会議補助金		529	529	0			
	北備地区里親会補助金		48	48	0			
	里親会補助金		0	13	▲ 13	終了		
	自立支援教育訓練給付金事業補助金		300	300	0			
	母子家庭高等技能訓練促進費事業補助金		1,200	1,200	0			
子育て支援事業費	庄原市チャイルドシート購入助成金		380	380	0			
	庄原市事業所内託児所運営補助金		1,500	1,500	0			
	出産祝い金		21,750	22,550	▲ 800			
	地域子ども・子育て支援事業補助金		12,292	12,208	84			

令和5年度 補助金に関する調

(単位:千円)

費目		補助金の内容	5年度当初	4年度当初	前年度対比	備考	
民生費	子育て支援事業費	聖慈保育所施設運営補助金	1,091	1,038	53		
		庄原市出産・子育て応援支援金	16,500	0	16,500	新規	
衛生費	災害救助費	庄原市災害援護資金利子補給補助金	38	44	▲ 6		
		保健衛生総務費	庄原市骨髄ドナー助成補助金	140	140	0	
		病院群輪番制病院運営事業補助金	31,258	31,258	0		
		小児救急医療支援事業補助金	1,921	1,974	▲ 53		
		緊急医療対策事業補助金	149,985	149,985	0		
		周産期医療運営補助金	32,000	38,500	▲ 6,500		
		庄原赤十字病院増改築資金助成金	52,882	52,966	▲ 84		
		食生活改善推進員連絡協議会補助金	225	225	0		
	生活習慣病対策費	不妊治療費補助金	2,500	2,800	▲ 300		
		母子保健費	庄原市骨髄移植患者等の定期予防接種ワクチン再接種費用補助金	100	100	0	
	予防費	環境衛生費	庄原市公衆衛生推進協議会活動費補助金	5,310	5,310	0	
		西城川漁業協同組合補助金	600	600	0		
		生ごみ処理機設置補助金	230	229	1		
		庄原市野良猫の不妊・去勢手術費用補助金	200	200	0		
		浄化槽設置整備事業補助金	948	882	66		
		塵芥処理費	環境保全対策補助金(一木、下谷自治会)	800	2,799	▲ 1,999	
		環境保全対策補助金(是松自治会)	200	200	0		
		ごみステーション整備設置補助金	510	510	0		
		環境保全対策補助金(宮原自治会)	200	200	0		
		し尿処理費	環境保全対策補助金(掛田自治会)	200	200	0	
		し尿汲取り補助金	3,720	2,160	1,560		
		水道事業費	水道事業補助金	295,455	295,455	0	
		飲料水供給施設整備費補助金	10,000	8,000	2,000		
		労働費	労働諸費	庄原地区メーデー開催費等補助金	90	90	0
農林水産業費	農業振興費	地域農業集団連絡協議会育成事業補助金	198	198	0		
		農業青年クラブ育成事業補助金	472	472	0		
		農業士友の会育成事業補助金	108	108	0		
		モーモーファーム事業補助金	1,602	1,602	0		
		集落法人連絡協議会補助金	72	72	0		
		園芸用農地確保支援事業補助金	0	3,000	▲ 3,000	終了	
		経営継承・発展等支援事業補助金	2,000	4,000	▲ 2,000		
		農産園芸振興事業補助金	3,000	3,000	0		
		ブランド米推進事業補助金	1,200	1,200	0		
		農地利用集積促進事業補助金	7,227	5,214	2,013		
		中山間地域等直接支払交付金	584,935	583,400	1,535		
		農業制度資金利子補給費補助金	511	1,014	▲ 503		
		環境保全型農業直接支払事業補助金	12,227	13,248	▲ 1,021		
		農業生産法人経営高度化事業補助金	12,000	12,000	0		
		がんばる農業支援事業補助金	14,500	14,500	0		
		新規就農者育成事業奨励金	1,800	2,880	▲ 1,080		
		青年就農給付金	28,500	33,750	▲ 5,250		
		就農施設等整備事業補助金	15,000	15,000	0		
		機構集積協力金交付事業補助金	2,448	2,648	▲ 200		
		多面的機能支払交付金	176,050	175,993	57		
	畜産振興費	アカバネ病予防対策事業補助金	1,330	1,330	0		
		水田放牧等促進事業補助金	60	60	0		
		環境保全型農業推進事業補助金	2,666	2,666	0		
		家畜飼養施設増改築等支援事業補助金	5,000	5,000	0		
		広島県種雄牛人工授精・受精卵移植事業補助金	3,000	3,000	0		
		比婆牛肥育素牛導入支援事業補助金	6,300	7,200	▲ 900		
		比婆牛一貫肥育支援事業補助金	80	80	0		
		和牛ヘルパー利用促進事業補助金	210	210	0		
		TMRコントラクター振興補助金	0	3,313	▲ 3,313	終了	
		繁殖用和牛造成推進事業補助金	11,000	11,000	0		
		あづま蔓導入・自家保留助成金	2,000	2,000	0		
		比婆牛素牛生産奨励金	7,920	7,920	0		
		比婆牛増産促進助成金	1,500	1,500	0		
		比婆牛取扱店舗支援事業	1,000	1,000	0		
		乳用牛受精卵導入事業補助金	1,190	595	595		
		乳用牛群検定事業補助金	1,200	1,200	0		
		乳用牛ヘルパー事業補助金	600	500	100		
		乳用牛導入促進事業補助金	4,350	4,450	▲ 100		
		豚防疫対策事業助成金	1,009	802	207		
		種豚確保対策事業補助金	200	200	0		
		地域畜産共進会事業補助金	380	380	0		
		堆肥利用促進事業補助金	5,055	5,498	▲ 443		
	戸別所得補償対策費	需要に応じた米の生産推進事業費補助金	4,472	4,433	39		
		経営所得安定対策推進事業補助金	19,322	20,188	▲ 866		
	耕地総務費	農林道補修砕石補助金	0	180	▲ 180	終了	
		庄原市農林施設整備事業補助金	18,160	30,375	▲ 12,215		
	農業基盤整備事業費	土地改良区運営費補助金	11,084	12,408	▲ 1,324		
		土地改良事業償還助成金	0	30	▲ 30	終了	
	基盤整備促進事業費	小規模農業基盤整備事業補助金	2,661	7,115	▲ 4,454		
		基盤整備促進事業補助金	6,000	1,500	4,500		

令和5年度 補助金に関する調

(単位:千円)

費目	補助金の内容	5年度当初	4年度当初	前年度対比	備考	
農林水産業費	基盤整備促進事業費	水利施設等保全高度化事業促進交付金	19,362	19,188	174	
	林業総務費	県自然公園環境保全地域補助金	240	240	0	
	林業振興費	しいたけ品評会開催事業補助金	86	86	0	
		林業学校就学奨励金	1,500	1,500	0	
		地域木材住宅建築普及事業補助金	2,000	2,000	0	
		循環型林業推進補助金	21,592	2,003	19,589	
		鳥獣被害防止総合対策交付金事業(ソフト)	1,045	1,045	0	
		鳥獣被害対策実施隊免許費用助成	600	600	0	
		有害鳥獣防除事業補助金	15,000	15,118	▲ 118	
		鳥獣被害防止総合対策交付金事業(ハード)	14,243	41,858	▲ 27,615	
		森林整備地域活動支援交付金	17,495	10,520	6,975	
		環境貢献林補助金	73,895	91,874	▲ 17,979	
		里山林等補助金	47,818	51,694	▲ 3,876	
		間伐事業補助金	4,075	3,393	682	
	路網整備事業補助金	12,836	11,600	1,236		
	林道事業費	農林道補修砕石補助金	0	45	▲ 45	終了
		林道路線草刈作業実施活動助成金	67	67	0	
		緑資源幹線林道開設事業賦課金補助	4,763	7,293	▲ 2,530	
	水産業振興費	水産繁殖保護対策事業補助金	2,468	2,468	0	
		水産漁場監理指導対策事業補助金	1,600	1,600	0	
水産鳥獣害等被害防止対策事業補助金		150	150	0		
商工費	商工振興費	高丸山地区環境保全対策協議会補助金	26	26	0	
		庄原商工会議所補助金	3,578	3,776	▲ 198	
		まちなか活性化補助金	2,617	4,998	▲ 2,381	
		中小企業振興事業補助金	5,879	9,537	▲ 3,658	
		商工会補助金	13,143	12,962	181	
		商業集積複合施設維持管理補助金	19,000	18,500	500	
		最寄買い店舗改装支援事業補助金	425	850	▲ 425	
		創業サポート補助金	5,666	4,046	1,620	
		庄原市中小企業技術等研究開発事業補助金	0	3,000	▲ 3,000	終了
		庄原市地域商業機能複合化推進事業補助金	0	5,000	▲ 5,000	終了
		庄原市キャッシュレス推進事業補助金	10,381	16,619	▲ 6,238	
	観光交流費	庄原よいとこ祭補助金	2,160	2,160	0	
		内水面開放事業補助金	500	500	0	
		西城ふるさと祭実行委員会補助金	900	0	900	隔年実施
		花いっぱい運動事業補助金	204	204	0	
		お通り補助金	900	900	0	
		遊夏祭花火大会補助金	765	765	0	
		比和やまびこ祭補助金	630	630	0	
		ふれあい東城まつり補助金	900	900	0	
		比和盆踊り花火大会補助金	360	360	0	
		ヒバゴン郷どえりゃあ祭補助金	1,215	1,215	0	
		広島県雪合戦大会補助金	1,800	1,800	0	
		口和モーモー祭補助金	3,600	3,600	0	
		七夕まつりINふるさと高野補助金	477	477	0	
		里山を楽しむ町イベント実行委員会補助金	1,985	1,985	0	
		さくらフェスティバル実行委員会補助金	540	540	0	
		帝釈峡観光協会補助金	0	1,360	▲ 1,360	負担金へ
庄原市観光地域づくり補助金	13,388	11,388	2,000			
庄原DMO事業費補助金	0	16,064	▲ 16,064	負担金へ		
企業立地対策費	数信中央地区開発推進対策協議会補助金	102	102	0		
	サテライトオフィス誘致促進事業補助金	4,272	4,373	▲ 101		
	庄原市企業立地助成金	0	2,186	▲ 2,186	終了	
土木費	道路維持費	生活道整備補助金	6,810	6,810	0	
		道路草刈り作業実施交付金	25,623	25,623	0	
	公共下水道費	下水道事業補助金	447,357	441,869	5,488	
	建築管理費	住宅リフォーム助成金	10,800	10,800	0	
		建築物吹付けアスベスト除去工事等補助金	2,750	2,750	0	
木造住宅耐震診断及び耐震改修工事費補助金		4,716	440	4,276		
危険建物除却促進事業補助金	3,000	3,000	0			
建築物土砂災害対策改修促進事業補助金	759	759	0			
ブロック塀等安全確保事業補助金	900	900	0			
消防費	非常備消防費	消防後援会活動補助金	498	516	▲ 18	
	消防施設費	庄原市消防施設整備補助金	340	340	0	
防災費	庄原市自主防災組織活動促進補助金	4,000	4,000	0		
教育費	事務局費	小中学校入学祝金	12,870	14,820	▲ 1,950	
		庄原市高等学校教育振興補助金	2,550	2,550	0	
	教育振興費	庄原市PTA連合会補助金	400	400	0	

令和5年度 補助金に関する調

(単位:千円)

費目	補助金の内容	5年度当初	4年度当初	前年度対比	備考	
教育費	学校管理費	小学校通学補助金	685	1,035	▲ 350	
	教育振興費	小学校交流・体験事業補助金	1,840	1,840	0	
	学校管理費	中学校通学補助金	20,675	21,913	▲ 1,238	
		中学校クラブ通学補助金	900	900	0	
	教育振興費	口和地域体育後援会新人戦実施補助金	56	62	▲ 6	
		クラブ遠征費補助金	7,376	7,376	0	
		似島交流事業補助金	87	97	▲ 10	
		英語検定料補助金	420	420	0	
	寄宿舎費	中学校寄宿舎生徒帰宅補助金	101	257	▲ 156	
	幼稚園費	地域子ども・子育て支援事業補助金	1,750	1,359	391	
		私立幼稚園入園料補助金	150	75	75	
		私立幼稚園預かり保育利用補助金	815	504	311	
	社会教育総務費	庄原市地域女性団体連絡協議会補助金	448	448	0	
		庄原市子ども会育成連合会補助金	229	229	0	
		庄原市青年団体補助金	248	248	0	
		全国大会参加費補助金	350	350	0	
	文化財保護費	文化財保護管理補助金	5,149	4,760	389	
	文化振興費	庄原市文化協会補助金	2,000	2,000	0	
		庄原市親善囲碁大会補助金	91	91	0	
		けんみん文化祭備北地区フェスティバル庄原大会補助金	216	216	0	
		庄原こどもミュージカル補助金	2,500	2,500	0	
		庄原市スポーツ協会補助金	4,590	4,590	0	
	保健体育総務費	スポーツ少年団育成事業補助金	4,770	4,770	0	
		総合型地域スポーツクラブ育成支援補助金	135	135	0	
		四県四郡市総合体育大会補助金	213	213	0	
	体育振興費	比和かさべるで杯親善ゲートボール大会補助金	275	275	0	
		学校給食費	地元米利用補助金	289	555	▲ 266
	合 計		3,261,890	3,378,459	▲ 116,569	

地方消費税交付金の増収分の使途について

平成26年4月1日及び令和元年10月1日の消費税率の引き上げに伴う地方消費税交付金の増収分については、その使途を明確化し、「消費税法第1条第2項に規定する経費(年金、医療、介護及び少子化対策)その他の社会保障施策(社会福祉、社会保険及び保健衛生に関する施策)に要する経費に充てるものとする」とされています。

増収分は、次のとおり、社会保障関係経費に要する一般財源の一部として活用します。

【歳入】地方消費税交付金(社会保障財源化分)	467,222千円
【歳出】社会保障4経費その他社会保障施策に要する経費	6,439,895千円

(単位:千円)

区 分		事業費	財 源 内 訳	
			特定財源	一般財源
社会福祉	障害者福祉 ・自立支援事業など	1,110,492	811,984	298,508
	高齢者福祉 ・養護老人ホーム入所措置事業など	295,196	59,341	235,855
	児童福祉 ・保育所管理運営事業など	1,999,925	275,108	1,724,817
	生活保護 ・生活保護扶助事業など	326,298	262,964	63,334
	その他 ・社会福祉協議会支援事業など	226,342	93,728	132,614
社会保険	国民健康保険事業	1,378,944	412,529	966,415
	介護保険事業			
	後期高齢者医療事業			
保健衛生	医療 ・医療対策事業など	878,873	196,502	682,371
	感染症その他の疾病予防対策 ・感染症予防事業など	126,725	1,746	124,979
	健康増進対策 ・健康診査事業など	97,100	2,351	94,749
合 計		6,439,895	2,116,253	4,323,642

※上記の事業費は、事務費や事務職員の人件費等を除いています。

庄原市指定管理施設及び管理者一覧表（指定管理委託料が0円の施設は除く）

No	施設名	指定管理者 団体名	指定管理期間		指定管理料(円)	
			始期	終期	令和5年度	令和4年度
1	庄原市庄原自治振興センター	庄原自治振興区	令和4年4月1日	令和9年3月31日	5,647,131	141,680
2	庄原市高自治振興センター	高自治振興区	令和4年4月1日	令和9年3月31日	1,451,369	1,485,718
3	庄原市本村自治振興センター	本村自治振興区	令和4年4月1日	令和9年3月31日	1,722,842	1,780,354
4	庄原市峰田自治振興センター	峰田自治振興区	令和4年4月1日	令和9年3月31日	1,625,800	1,489,343
5	庄原市敷信自治振興センター	敷信自治振興区	令和4年4月1日	令和9年3月31日	1,827,883	1,834,493
6	庄原市東自治振興センター	東自治振興区	令和4年4月1日	令和9年3月31日	1,196,895	1,155,972
7	庄原市山内自治振興センター	山内自治振興区	令和4年4月1日	令和9年3月31日	1,534,286	1,403,095
8	庄原市北自治振興センター	北自治振興区	令和4年4月1日	令和9年3月31日	1,361,817	1,293,888
9	庄原市西城自治振興センター	西城自治振興区	令和4年4月1日	令和9年3月31日	3,828,861	3,623,800
10	庄原市八銚自治振興センター	八銚自治振興区	令和3年4月1日	令和8年3月31日	1,282,461	1,273,955
11	庄原市小奴可自治振興センター	小奴可の里自治振興区	令和3年4月1日	令和8年3月31日	1,759,462	1,533,317
12	庄原市八幡自治振興センター	八幡自治振興区	令和2年4月1日	令和7年3月31日	2,057,874	1,887,292
13	庄原市田森自治振興センター	田森自治振興区	令和3年4月1日	令和8年3月31日	1,785,922	1,538,029
14	庄原市東城自治振興センター	東城自治振興区	令和5年4月1日	令和10年3月31日	5,668,518	4,418,566
15	庄原市帝釈自治振興センター	帝釈自治振興区	令和2年4月1日	令和7年3月31日	1,736,856	1,620,872
16	庄原市久代自治振興センター	久代自治振興区	令和3年4月1日	令和8年3月31日	1,320,884	1,215,817
17	庄原市新坂自治振興センター	新坂自治振興区	令和3年4月1日	令和8年3月31日	1,070,462	954,946
18	庄原市口和自治振興センター	口和自治振興区	令和2年4月1日	令和7年3月31日	5,715,884	5,054,781
19	庄原市上高自治振興センター	上高自治振興区	令和3年4月1日	令和8年3月31日	2,106,266	2,023,103
20	庄原市下高自治振興センター	下高自治振興区	令和3年4月1日	令和8年3月31日	1,567,061	1,228,828
21	庄原市比和自治振興センター	比和自治振興区	令和4年4月1日	令和9年3月31日	2,196,775	2,099,091
22	庄原市総領自治振興センター	総領自治振興区	令和2年4月1日	令和7年3月31日	2,813,011	2,512,064
23	庄原市東城農産物加工施設	東城町農産物処理加工 所利用協議会	令和3年4月1日	令和8年3月31日	841,093	768,581
24	庄原市高野ファーマーズマーケット	株式会社 緑の村	令和3年4月1日	令和8年3月31日	4,245,205	3,755,276
25	庄原市里山総領特産品加工施設	株式会社 里山総領	平成31年4月1日	令和6年3月31日	2,093,209	1,144,506
26	庄原市小奴可研修センター	認可地縁団体 小奴可 尚和会	令和3年4月1日	令和8年3月31日	1,147,448	1,113,542
27	庄原市大屋農村広場	今榎会	令和3年4月1日	令和8年3月31日	138,945	136,712
28	庄原市ひば道後山高原荘	株式会社 BTM	令和4年4月1日	令和7年3月31日	20,496,829	14,445,845
29	庄原市鮎の里公園	口和・井上商店 株式会社	令和4年4月1日	令和7年3月31日	11,476,661	10,383,881
30	庄原市ほたる見公園	大月自治会	令和4年4月1日	令和9年3月31日	1,466,884	1,461,329
31	庄原市庄原交流拠点施設 (食彩館しょうばらゆめさくら)	株式会社 グリーンウイン ズさとやま	令和3年4月1日	令和8年3月31日	16,909,638	16,492,204
32	庄原市東城交流拠点施設 (遊YOUさろん東城)	株式会社 ニュー東城	令和3年4月1日	令和8年3月31日	8,019,236	6,835,657
33	庄原市高野交流拠点施設 (道の駅たかの)	株式会社 緑の村	令和3年4月1日	令和8年3月31日	19,533,637	18,694,049
34	庄原市口和交流拠点施設 (モーモー物産館)	有限会社 セルダムコー ポレーション	令和3年11月1日	令和6年3月31日	3,256,314	3,240,252
35	庄原市総領交流拠点施設 (リストア・ステーション)	株式会社 里山総領	平成31年4月1日	令和6年3月31日	4,380,305	4,265,304
36	庄原市総領アースワーク河川公園	株式会社 里山総領	平成31年4月1日	令和6年3月31日	6,088,274	5,845,743
37	庄原市田総の里スポーツ公園	株式会社 里山総領	平成31年4月1日	令和6年3月31日	6,088,274	5,845,743

庄原市指定管理施設及び管理者一覧表（指定管理委託料が0円の施設は除く）

No	施設名	指定管理者 団体名	指定管理期間		指定管理料(円)	
			始期	終期	令和5年度	令和4年度
38	庄原市ふれあいセンター	社会福祉法人 庄原市社会福祉協議会	令和5年4月1日	令和10年3月31日	10,035,715	7,640,326
39	庄原市西城ふれあいセンター (ほほえみ館)	社会福祉法人 庄原市社会福祉協議会	令和5年4月1日	令和10年3月31日	4,448,023	4,255,895
40	庄原市東城ふれあいセンター	社会福祉法人 庄原市社会福祉協議会	令和5年4月1日	令和10年3月31日	4,113,498	4,019,161
41	庄原市比和ふれあいセンター	社会福祉法人 庄原市社会福祉協議会	令和5年4月1日	令和10年3月31日	4,411,074	4,042,888
42	庄原市斎場	株式会社 備北祭典・株式会社 日本斎苑グループ 代表幹事 株式会社 備北祭典	令和2年4月1日	令和7年3月31日	60,738,612	55,698,742
43	庄原市東城斎場 (平安の森)					
44	庄原市高野斎場					
45	庄原市東城健康増進施設 (リフレッシュハウス東城)	株式会社 ニュー東城	令和3年4月1日	令和8年3月31日	61,384,922	51,511,269
46	庄原市たかの温泉神之瀬の湯	社会福祉法人 庄原市社会福祉協議会	令和4年4月1日	令和9年3月31日	14,507,419	13,667,083
47	庄原市高野保健福祉センター (ほほえみセンター)	社会福祉法人 庄原市社会福祉協議会	令和3年4月1日	令和8年3月31日	5,326,348	4,483,100
48	庄原市口和保健福祉センター	社会福祉法人 庄原市社会福祉協議会	令和3年4月1日	令和8年3月31日	4,277,132	3,636,678
49	庄原市口和老人福祉センター					
50	庄原市本村よもやま館	本村地区社会福祉協議会	令和3年4月1日	令和8年3月31日	165,247	165,247
51	庄原市ふれあいの里福田	福田・元常自治会	令和3年4月1日	令和8年3月31日	233,641	234,857
52	庄原市ふれあいの里木屋原	木屋原自治会	令和3年4月1日	令和8年3月31日	74,135	81,730
53	庄原市口和地域ケアセンター	社会福祉法人 庄原市社会福祉協議会	令和3年4月1日	令和8年3月31日	524,227	512,514
54	庄原市総領高齢者活動センター	稲草西自治会	令和3年4月1日	令和8年3月31日	462,326	446,151
55	庄原市総領高齢者能力活用センター (ハートリンクス)	田総の里自治会	令和3年4月1日	令和8年3月31日	453,109	455,760
56	庄原市西城高齢者等生活支援施設 (あんしんリビング)	社会福祉法人 西城福祉会	令和3年4月1日	令和8年3月31日	1,955,250	1,619,523
57	庄原市東城小規模老人ホーム有栖川荘	社会福祉法人 東城有栖川会	令和3年4月1日	令和8年3月31日	1,397,630	1,431,511
58	庄原市口和自立支援型グループホーム(永田ハイム)	社会福祉法人 口和福祉会	令和3年4月1日	令和8年3月31日	2,553,489	2,698,757
59	庄原市高野高齢者生活福祉センター	社会福祉法人 庄原市社会福祉協議会	令和3年4月1日	令和8年3月31日	2,551,931	3,146,026
60	庄原市総領トータルケアホームゆう愛	社会福祉法人 優輝福祉会	令和3年4月1日	令和8年3月31日	1,151,373	1,067,330
61	庄原市立庄原保育所	株式会社 敷信村農吉	令和5年4月1日	令和10年3月31日	167,619,175	160,669,873
62	庄原市立敷信みのり保育所	株式会社 敷信村農吉	令和4年4月1日	令和9年3月31日	122,983,823	117,822,406
63	庄原市立庄原北保育所	庄原市総合サービス 株式会社	令和3年4月1日	令和8年3月31日	115,449,220	112,403,771
64	庄原市立三日市保育所	庄原市総合サービス 株式会社	令和3年4月1日	令和8年3月31日	109,970,771	124,528,026
65	庄原市立西城保育所	社会福祉法人 おぬか尚友会	令和2年4月1日	令和7年3月31日	71,826,695	72,677,951
66	庄原市立東城保育所	社会福祉法人 東城有栖川会	令和3年4月1日	令和8年3月31日	153,162,484	164,663,219
67	庄原市立高野保育所	高野の子どもの杜合同会社	令和5年4月1日	令和10年3月31日	81,512,972	75,383,256
68	庄原市立総領保育所	庄原市総合サービス 株式会社	令和3年4月1日	令和8年3月31日	90,636,604	91,290,934
69	庄原市上野総合公園	ボラーグループ庄原 グループ代表 特定非営利活動法人 ボラーノ	令和4年4月1日	令和9年3月31日	29,700,647	29,470,000
70	庄原市東城中央運動公園	株式会社 ニュー東城	令和3年4月1日	令和8年3月31日	15,841,862	15,223,206
71	庄原市庄原北公園	庄原市総合サービス 株式会社	令和4年4月1日	令和9年3月31日	1,006,402	987,545
72	庄原市民会館	特定非営利活動法人 庄原市芸術文化センター	令和4年4月1日	令和9年3月31日	43,027,295	16,984,143
73	庄原市東城文化ホール	東城自治振興区	令和5年4月1日	令和10年3月31日	11,356,679	10,156,010
74	庄原市上谷コミュニティセンター	上谷自治会	平成31年4月1日	令和6年3月31日	889,375	966,384

庄原市指定管理施設及び管理者一覧表 (指定管理委託料が0円の施設は除く)

No	施設名	指定管理者 団体名	指定管理期間		指定管理料(円)	
			始期	終期	令和5年度	令和4年度
75	庄原市高野湯川コミュニティセンター	湯川コミュニティセンター管理組合	平成31年4月1日	令和6年3月31日	1,419,058	1,472,722
76	庄原市高野和南原コミュニティセンター	和南原自治会	平成31年4月1日	令和6年3月31日	1,402,736	1,495,938
77	庄原市西城創造の村	庄原市西城創造の村	令和4年4月1日	令和9年3月31日	282,140	274,880
78	庄原市道後山高原合宿センター	有限会社 道後山高原サービス	令和5年4月1日	令和10年3月31日	3,269,808	2,152,364
79	庄原市高野宿泊研修施設 (ふるさと村高暮)	高暮自治会	令和2年4月1日	令和7年3月31日	2,079,240	1,838,524
80	庄原市ふるさとセンター田総 ※総領テニスコートを含む	株式会社 里山総領	平成31年4月1日	令和6年3月31日	3,893,105	3,331,143
81	庄原市総合体育館 (さくらアーチ)	庄原市総合サービス 株式会社	令和3年4月1日	令和8年3月31日	53,754,981	53,853,351
82	庄原市テニスコート					
83	庄原市多目的広場					
84	庄原市多目的広場クラブハウス					
85	庄原市運動広場					
86	庄原市スポーツ広場					
87	庄原市水泳プール					
88	庄原市口和スポーツセンター	庄原市口和スポーツセンター管理組合	令和4年4月1日	令和9年3月31日	229,058	242,653
89	庄原市西城総合運動公園 (道後山高原クロカンパーク)	有限会社 道後山高原サービス	平成31年4月1日	令和6年3月31日	24,549,169	24,087,063
合 計					1,438,000,398	1,372,941,795

増減額(R5-R4) 65,058,603