

令和4年8月19日の行政文書一覧表

★ 回覧文書

表 題	備 考	担 当
市営住宅（特定公共賃貸住宅）入居者募集について	両面	環境建設部 都市整備課
庄原市キャッシュレス決済推進事業	両面	企画振興部 商工観光課
特定計量器（はかり）定期検査について	表面①	
よちよち通信 8月号	裏面①	高野支所 地域振興室
しょうばら脱炭素地域推進ニュース	両面	環境建設部 環境政策課
令和4年度こころの健康講座	両面	生活福祉部 保健医療課
ショッピングセンターがん検診	表面②	
生活習慣病健康診査のご案内	裏面②	
庄原市農業委員会の農地利用最適化推進委員（推進委員）公募のご案内	両面	農業委員会
第18回市美展作品募集	両面	田園文化センター
ふろむざすいむ	両面	教育部 西城教育室
庄原市上野総合公園だより	両面	上野総合公園
国営備北丘陵公園イベントのご案内	両面	企画振興部 商工観光課
庄原さくらスポーツクラブだより	両面	教育部 生涯学習課
総合体育館だより	両面	総合体育館
西城市民病院だより「すずらん」 第45号	A3両面 2つ折り	西城市民病院
庄原市老連 広報 第39号	A3両面 2つ折り	生活福祉部 高齢者福祉課
尾道松江線～夜間通行止めのお知らせ	両面2枚 片面1枚	尾道松江自動車道出張所
たかの図書館だより 8月号	両面	高野教育室
「刃物研ぎ」のご案内	片面	上高自治振興区

★ 各戸配布

表 題	備 考	担 当
しょうばら市議会だより 第72号	冊子	議会事務局
【市独自給付】庄原市子育て世帯支援臨時給付金のご案内	片面	生活福祉部 児童福祉課
広報高野 高野駐在所だより 8月号	両面	庄原警察署 高野駐在所
高野地域自治振興区連絡協議会だより 8月号	A3両面 2つ折り	庄原市高野地域 自治振興区連絡協議会
上高自治振興区だより「夢まちだより」	A3両面 2つ折り	上高自治振興区
下高自治振興区だより「なんずかんず下高」	A3両面 2つ折り	下高自治振興区
道の駅たかの～地域サポーター通信～ Vol. 205	両面	道の駅たかの

〒727-0402

庄原市高野町新市1171番地1

庄原市役所高野支所総務室

電話番号 (0824) 86-2111 (直通)

FAX番号 (0824) 86-2062

庄原市ホームページアドレス <http://www.city.shobara.hiroshima.jp>



8月よちよち通信



例年、盆を過ぎるとコオロギや鈴虫が鳴きはじめ、少しずつ秋の気配を感じられるようになりますね。

引き続き、コロナ対策と同時に熱中症や脱水症状にも注意が必要です。手洗いや水分補給などの対策を行っていきましょう。



すくすく子育て広場(高野)

日 時: 9月 6日(火) 10:00~12:00
場 所: 高野保健福祉センター内
持 参 物: 水分補給できる物、母子手帳

☆『身体計測、足型・手型アート作り』



里山こども未来会議
ホームページ

子育て支援センター開設変更のお知らせや、支援センターの様子などを「里山こども未来会議のホームページ」からご覧いただくことができます。ぜひ、ご活用ください。

※新型コロナウイルスの感染状況により、今後の行事の変更または中止する場合があります。ご了承ください。

令和4年8月19日

発行: 口和子育て支援センター(口和老人福祉センター内)
庄原市口和町永田 415-4 TEL0824-89-7070

一般社団法人里山こども未来会議
庄原市西本町 2-8-11 TEL0824-74-6636

口和支所地域振興室市民生活係
庄原市口和町向泉 942 TEL0824-87-2112

9月の予定

月	火	水	木	金
			1 ☐	2 比
5 ☐	6 高 すくすく	7 ☐	8 ☐	9 比 なかよし
12 ☐	13 高	14 ☐	15 ☐	17 比
19 敬老の日	20 高	21 ☐	22 ☐ 子育て	23 秋分の日
26 ☐	27 高	28 ☐	29 ☐	30 比

なかよしサロン(比和)

日 時: 9月9日(金) 10:00~12:00
場 所: 高野「とまり」【現地集合】
参 加 費: 実費負担(700円/kg)
持 参 物: 水分補給できる物

☆『トマト狩りに行きます』

子育て広場(口和)

日 時: 9月 22日(木) 10:00~12:00
場 所: 口和老人福祉センター
参 加 費: 無料
持 参 物: 水分補給できる物

☆『計測・育児相談』

保健師に育児相談、計測をしてもらいます。

E54 尾道松江線



夜間通行止め のお知らせ

中国横断自動車道尾道松江線に設置を進めている正面衝突事故防止のためのワイヤーロープ式防護柵工事および道路施設のメンテナンス（道路施設点検・清掃・補修等）のため、夜間の通行止め規制を行いますのでお知らせします。道路利用者の方々にご不便をおかけしますが、ご理解とご協力をお願いします。

【期間】 ※土曜日、日曜日及び祝日の夜間を除く
※年末年始（12/24～1/4）
大学入試共通テスト（1/14～1/15）を除く

令和4年8/16(火)夜～令和5年2/23(木)朝
夜 2 1 時から翌朝 6 時まで

※予備日 10/12(水)夜～10/15(土)朝
11/28(月)夜～12/1(木)朝
2/24(金)夜～3/1(水)朝

【区間】 中国横断自動車道尾道松江線
尾道JCT～雲南吉田IC 間 上下線

※区間毎に規制日及び予備日を設定していますのでご注意ください。
通行止めIC間以外は通行可能です。

【迂回】

国道54号,183号,184号,432号,486号をご利用下さい。

お問い合わせ 国土交通省 中国地方整備局
三次河川国道事務所 尾道松江自動車道出張所
TEL:0824-87-2245 FAX:0824-87-2246
<http://www.cgr.mlit.go.jp/miyoshi/>

E54 尾道松江線

夜間通行止め（上下線）

令和4年8/16(火)夜～令和5年2/23(木)朝夜21時から翌朝6時まで

※土曜日、日曜日及び祝日の夜間を除く

※年末年始(12/24～1/4)大学入試共通テスト(1/14～1/15)を除く

 通行止め実施日

規制区間	8月											9月																									
	16	17	18	19	20	21	22	23	24	25	26	27	28	29	30	31	1	2	3	4	5	6	7	8	9	10	11	12	13	14	15	16	17	18			
	火	水	木	金	土	日	月	火	水	木	金	土	日	月	火	水	木	金	土	日	月	火	水	木	金	土	日	月	火	水	木	金	土	日			
三刀屋木次																																					
吉田掛合																																					
雲南吉田																																					
高野																																					
口和	⊗	⊗	⊗	⊗				⊗	⊗	⊗	⊗	⊗			⊗	⊗	⊗	⊗	⊗				⊗	⊗	⊗	⊗	⊗			⊗	⊗	⊗	⊗	⊗			
三次東																																					
三良坂																																					
吉舎																																					
甲奴																																					
世羅																																					
尾道北																																					
尾道JCT																																					

規制区間	9月											10月																										
	19	20	21	22	23	24	25	26	27	28	29	30	1	2	3	4	5	6	7	8	9	10	11	12	13	14	15	16	17	18	19	20	21	22	23			
	月	火	水	木	金	土	日	月	火	水	木	金	土	日	月	火	水	木	金	土	日	月	火	水	木	金	土	日	月	火	水	木	金	土	日			
三刀屋木次																																						
吉田掛合																																						
雲南吉田																																						
高野																																						
口和	⊗	⊗	⊗					⊗	⊗	⊗	⊗	⊗			⊗	⊗	⊗	⊗	⊗				⊗	⊗	⊗	⊗	⊗			⊗	⊗	⊗	⊗	⊗				
三次東																																						
三良坂																																						
吉舎																																						
甲奴	⊗	⊗	⊗					⊗	⊗	⊗	⊗	⊗																										
世羅																																						
尾道北																																						
尾道JCT																																						

予備日
予備日
予備日

E54 尾道松江線

夜間通行止め（上下線）

令和4年8/16(火)夜～令和5年2/23(木)朝夜21時から翌朝6時まで

※土曜日、日曜日及び祝日の夜間を除く

※年未年始(12/24～1/4)大学入試共通テスト(1/14～1/15)を除く



規制区間	10月											11月																								
	24	25	26	27	28	29	30	31	1	2	3	4	5	6	7	8	9	10	11	12	13	14	15	16	17	18	19	20	21	22	23	24	25	26	27	
	月	火	水	木	金	土	日	月	火	水	木	金	土	日	月	火	水	木	金	土	日	月	火	水	木	金	土	日	月	火	水	木	金	土	日	
三刀屋木次																																				
吉田掛合																																				
雲南吉田																																				
高野																																				
口和																																				
三次東																																				
三良坂																																				
吉舎																																				
甲奴																																				
世羅																																				
尾道北																																				
尾道JCT																																				

規制区間	11月			12月																																
	28	29	30	1	2	3	4	5	6	7	8	9	10	11	12	13	14	15	16	17	18	19	20	21	22	23	24	25	26	27	28	29	30	31		
	月	火	水	木	金	土	日	月	火	水	木	金	土	日	月	火	水	木	金	土	日	月	火	水	木	金	土	日	月	火	水	木	金	土	日	
三刀屋木次																																				
吉田掛合																																				
雲南吉田																																				
高野																																				
口和																																				
三次東																																				
三良坂																																				
吉舎																																				
甲奴																																				
世羅																																				
尾道北																																				
尾道JCT																																				

12月24日～1月4日
年未年始期間
夜間通行止めなし

E54 尾道松江線

夜間通行止め（上下線）

令和4年8/16(火)夜～令和5年2/23(木)朝夜21時から翌朝6時まで

※土曜日、日曜日及び祝日の夜間を除く

※年末年始(12/24～1/4)大学入試共通テスト(1/14～1/15)を除く

 通行止め実施日

規制区間	1月															2月																										
	1日	2日	3日	4日	5日	6日	7日	8日	9日	10日	11日	12日	13日	14日	15日	16日	17日	18日	19日	20日	21日	22日	23日	24日	25日	26日	27日	28日	29日	30日	31日	1日	2日	3日	4日	5日						
三刀屋木次																																										
吉田掛合																																										
雲南吉田																																										
高野																																										
口和																																										
三次東																																										
三良坂																																										
吉舎																																										
甲奴																																										
世羅																																										
尾道北																																										
尾道JCT																																										

年末年始
12月24日～1月4日
夜間通行止めなし

大学入試共通テスト期間
1月14日～1月15日
夜間通行止めなし

規制区間	2月																												3月												
	6日	7日	8日	9日	10日	11日	12日	13日	14日	15日	16日	17日	18日	19日	20日	21日	22日	23日	24日	25日	26日	27日	28日	29日	30日	31日	1日	2日	3日	4日	5日										
三刀屋木次																																									
吉田掛合																																									
雲南吉田																																									
高野																																									
口和																																									
三次東																																									
三良坂																																									
吉舎																																									
甲奴																																									
世羅																																									
尾道北																																									
尾道JCT																																									

予備日

予備日

予備日

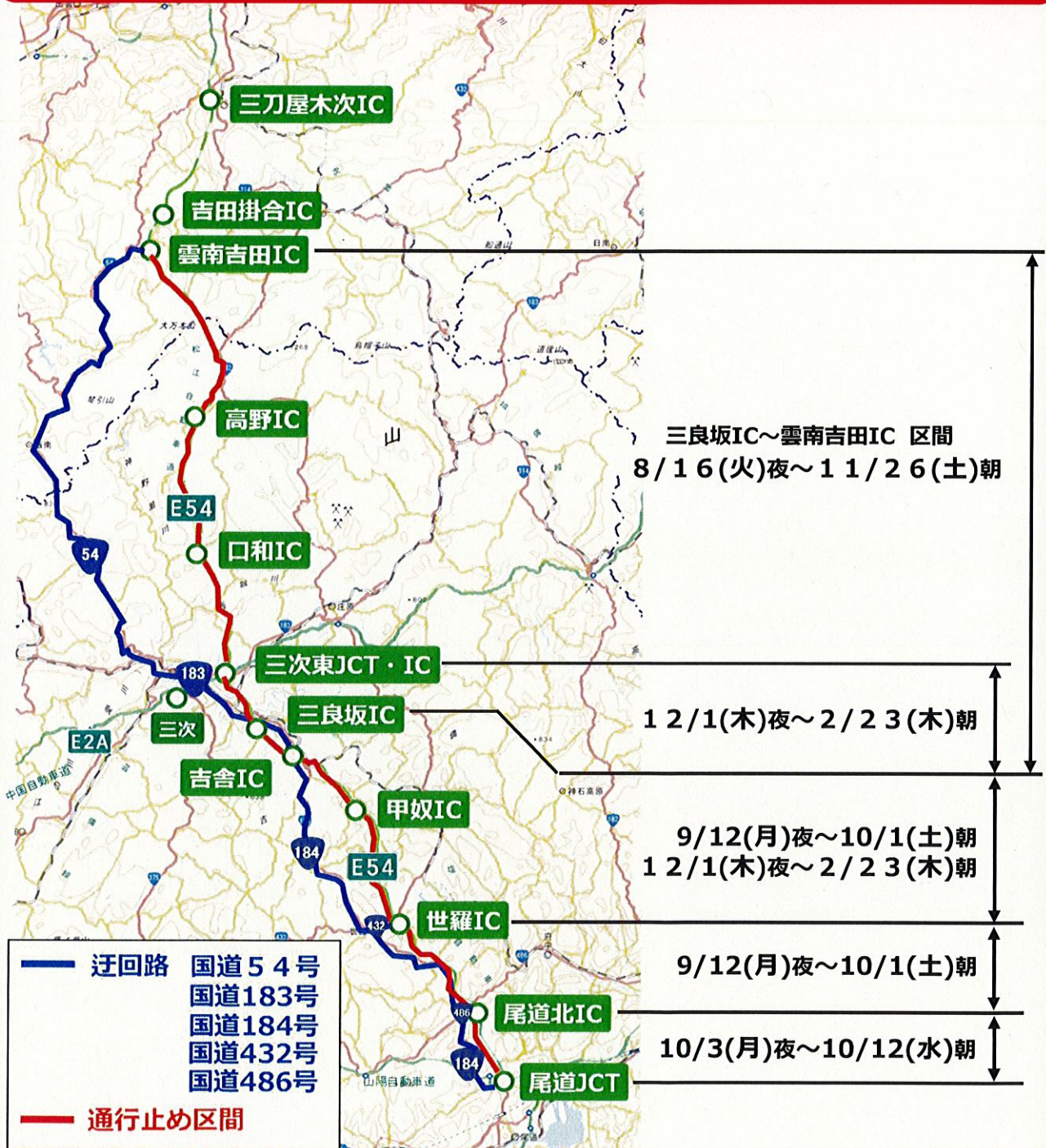
E54 尾道松江線

夜間通行止め (上下線)

令和4年8/16(火)夜~令和5年2/23(木)朝夜21時から翌朝6時まで

※土曜日、日曜日及び祝日の夜間を除く

※年末年始(12/24~1/4)大学入試共通テスト(1/14~1/15)を除く



国土地理院標準地図(25000) <http://maps.gsi.go.jp/?z=4&ll=35.99989,138.75#12/34.779690/132.921009>を基に中国地方整備局
三次河川国道事務所が作成

※天候の状況により中止する場合があります。

※通行止めのIC間以外の通行は可能です。

※工事の進捗状況により、規制期間が変更となる場合があります。

※最新の情報は、ホームページでご覧いただけます。

<http://www.cgr.mlit.go.jp/miyoshi/>





としょかん たかの図書館だより 8月号

8月も下旬となり、時折り秋の虫の声も聞こえてくるようになりました。夏休みもそろそろ終わろうとしています。9月になると昼間は暑くても、夜は過ごしやすくなってきます。静かな夜に読書を楽しんでみてはいかがでしょうか…「たかの図書館」もお待ちしています。

9月は「アルツハイマー月間」です



アルツハイマー(認知症)について理解を深めるため、展示コーナーへ認知症に関する本を集めてみました。参考にしてください。

タイトル	著者	内容
誤作動する脳	樋口 直美	幻は、幻が消えたときに、幻とわかる…脳の中からの鮮やかな現場報告。「レビー小体型認知症」と診断された著者が、幻視、幻臭、幻聴など五感の変調を抱えながら書き記した当事者研究書です。
認知症世界の歩き方	筧 裕介	理解してもらえずに困っていた「認知症のある方が実際に見ている世界」が、スケッチと旅行記の形式で、描かれています。まるで「ご本人の頭の中を覗いているような感覚」で、認知症のことを学べる一冊です。
自分の親が認知症?と思ったら…	長瀬 教子	親が認知症だと知らされて自宅に呼び寄せることになったとき、あなたは どうする?突然介護をすることになったときに知っておかなければならない心構え、親への接し方、介護の基本をイラストと文章で解説。
ボケない生活	大友 英一	早めの生活改善でボケは未然に防げる…
心配ない物忘れ、危険な物忘れ	大友 英一	ぼけ予防の第一人者が、判りやすく説く「物忘れ」と「ぼけ」の知って得するお話し。
認知症の家族を介護するときに読む本	高室 成幸	えっ、食事をしたのを忘れた?もしかして、認知症?認知症の家族を介護するときの入門書。同居・遠距離・施設などさまざまな事例で認知症介護のポイントがよくわかる。
認知症介護に行き詰まる前に読む本	多賀 洋子	底知れぬ不安で混乱した認知症の人に、穏やかで幸せな日々を過ごしてもらうにはどうしたらいいのか?「ウソつき」になることで、認知症の人と介護家族の苦しみがスッと軽くなる。
高齢者にキレない技術	川上 淳子	高齢者と接する際のコミュニケーション・ポイントが満載です。
認知症の私からあなたへ	佐藤 雅彦	51歳のときにアルツハイマー病と診断されながら、知恵と工夫で一人暮らしを続けてきた著者による、勇気と励ましに満ちたメッセージ
ぼけますから、よろしくをお願いします。	信友 直子	認知症と診断された母85歳、初の家事に挑む父93歳。超高齢夫婦の介護の日常は、ほっこりする愛と絆で溢れていた。娘が見た老老介護のリアル。

老後と介護を劇的に変える食事術	川口 美喜子	ピンピンコロリが理想なら、あなたの「食べる」と「しゃべる」を見直しましょう。
医者が教える「食事術」最強の教科書	牧田 善二	人体の仕組みを解析した生化学をベースに、肥満・老化・病気がなぜ起こるのかというメカニズムの解説から、「どうすればいいのか?」についての68の具体策をまとめています。



※認知症、健康に関する本は他にも置いています。ぜひ、ご来館ください。

たかの図書館ご利用案内

どなたにも『図書利用カード』をお作りできます。

窓口で住所・氏名の確認できるもの（運転免許証・保険証等）をお持ちください。

＜開館時間：午前10時～午後6時 // 休館日：毎週月曜日・祝祭日・年末年始＞

◆貸出

図書カードを受付へ提出してください

- ・ 上限冊数：8冊
- ・ 貸出期間：2週間以内



◆リクエスト

読みたい本が当図書館へないときは、他館からの貸出しもあります。

ご遠慮なくお申し出ください

※本に関するご相談もお待ちしています。

◆予約

庄原市立図書館ホームページから予約できます。

- ・ 上限冊数：5冊
- ・ 貸出期間：2週間以内
- ・ 取置期間：1週間以内
(パスワードが必要です)

◆返却

受付、または図書館前の赤いブックポストへ返却ください。



8月開館日カレンダー

日	月	火	水	木	金	土
	1	2	3	4	5	6
7	8	9	10	11	12	13
14	15	16	17	18	19	20
21	22	23	24	25	26	27
28	29	30	31			

9月開館日カレンダー

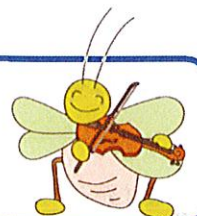
日	月	火	水	木	金	土
				1	2	3
4	5	6	7	8	9	10
11	12	13	14	15	16	17
18	19	20	21	22	23	24
25	26	27	28	29	30	

○色がついているところ（毎週月曜日・祝日）は休館日です

○本の返却は、図書館ドア横に設置している赤いブックポストもご利用ください

◇庄原市立図書館 高野分館

〒727-0402 広島県庄原市高野町新市 1284 ☎0824-86-2944





刃物研ぎ隊の皆さんによる

「刃物研ぎ」(第2・3回)のご案内

上高自治振興区では、地域の皆さんの「誰か鎌を研いでくれんかのお」「包丁が切れにくくて、硬いものが切れんで困っとる」「昔しゃあ、包丁や鎌も自分で研ぎよったが、今はよお一研がん」「稲刈りが始まるのに、鎌が切れにくいんよ」などの声に、今年も、「刃研ぎ隊」の皆さんのご協力をいただき、第2・3回「刃物研ぎ」を実施します。

《第1回は上高自治振興センターで7月12日実施》



刃研ぎ隊って？



上高自治振興区の方々の「技」を活かして活躍できる場を作りたいと、大工さんをされていた柳川千秋さんに声をお掛けし、加島真一さん、天野俊明さんの3名で「たかの刃研ぎ隊」が結成。

日時：令和4年8月30日(火) 午前10時～12時

場所：湯川コミュニティーセンター

日時：令和4年9月7日(水) 午前10時～12時

場所：和南原コミュニティーセンター

内容：包丁・鎌など

金額：1丁300円(※一人3丁まで)

♪よく切れるから、料理も楽しいね♪

申込：上高自治振興区 ☎86-2214

下高自治振興区 ☎86-2679

ご利用はどちらの会場でも可能です



稲刈り前に、鎌を研いでもらいませんか！！お気軽に、連絡ください。

★★募集：刃研ぎ隊メンバーを募集しています★★★

親睦GG大会開催！

今年も毎年恒例の出荷者協議会親睦
グラウンドゴルフ大会を開催します！
参加者全員に景品をご用意しております
ので、お誘い合わせの上ぜひご参加下さい♪

なお、新型コロナウイルス感染防止のため、例年
大会終了後に「カフェレストランそらら」にて開催しておりました懇親会について
は、今回も中止とさせていただきます。

道の駅たかの 2022.8.18
(広報・企画グループ)
庄原市高野町下門田49
☎0824-86-3131
michieki_tak@takanoyama.jp
<https://www.takanoyama.jp>
★Twitter・インスタも更新中♪

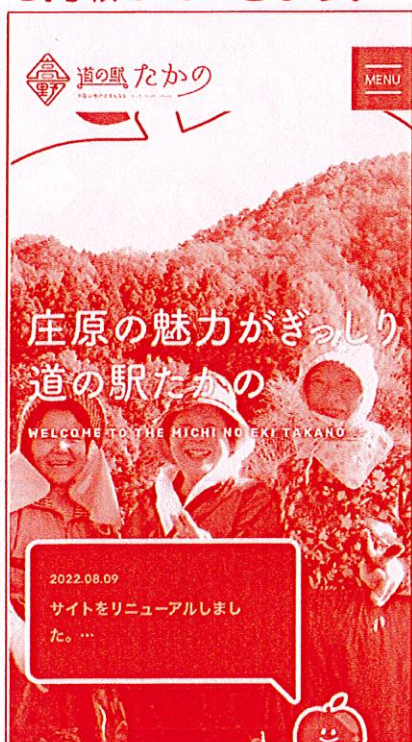
日時：9月8日(木) 10:00プレー開始 (※予備日：9月15日(木))
場所：グリーンサーキット高野 定員：60名(先着)
参加費：1,000円(当日集金、プレー代・お弁当代込み)
※大会終了後、現地にて表彰式を行います。

ホームページが新しくなりました！

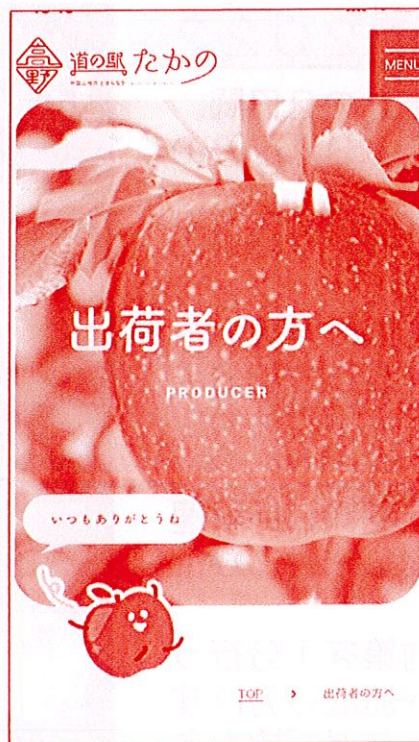
開業以来約10年使用してきた道の駅たかの公式ホームページですが、この度、デザインを一新し、リニューアルオープンしました♪

高野りんごをモチーフにした「りんちゃん」などのマスコットキャラクターも新たに誕生。内容はお客様にお伝えしたい情報だけをわかりやすく表示するように改良しました。パソコン、スマートフォンどちらでも見やすくなっています。

また、座談会で出荷者の皆さんから多く寄せられた「売り場の様子が知りたい」、「直売所ではどんな野菜が販売されているのか」、「価格の付け方がわからない」といったご意見を参考に「出荷者の方へ」というページを新たに開設。ここでは、直売所の週間売れ筋ランキングや、直売所の様子がわかる写真、この「たかの通信」なども掲載していきます。



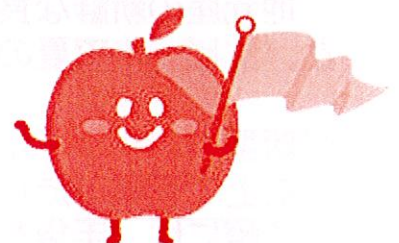
新ホームページの
トップ画面(スマホ)



出荷者専用ページを
新たに開設

現在集荷を利用されている方、
遠方にお住まいでなかなか来られ
ない方でも、ホームページを見れば
売り場の様子がひと目でわかる
ように、これからどんどん改良し
ていきますので、どしどしご意見・
ご要望をお寄せ下さい♪

スマホは持っているけど、見方が
イマイチわからないという出荷
者の方！道の駅スタッフが全力で
サポートしますのでお気軽にご相談
下さい！



新マスコットの「りんちゃん」

裏面につづく♪

出荷者さん紹介バトン②④

なかいち としあつ
中市 俊篤さん (高野町新市)

私は農協の臨時職員として勤務しながら型枠大工、ガソリンスタンド、また車が好きでしたので運送業、縦貫自動車道での除雪などの仕事へも従事していました。

大根や米の生産等もしていますが、出荷している野菜に関しては妻がメインで行っていきまして、かれこれ40年位になります。

出荷者協議会へ入会したきっかけは良いものが出来たのでたくさんの方に食べてもらいたいという気持ちからです。この時期はナス、ピーマン、トマト、きゅうり、スイカ、オクラ、じゃがいもなどを栽培しています。

拘りとまではいきませんが、“何もしない・管理しない・自然の状態が出来たもの・家庭で食べられるもので良いものを”という考えから農薬は使わないようにしています。ただ消毒をしない分、虫食いになるので、なかなか思い通りにはいきません。また動物が厄介で、トウモロコシを3度種から栽培をしましたが、全て掘り返されてしまいました。

来年に向けて色々準備をする中で、わらびを出すならアク抜きができるように灰を付けた方がいいといった、ただ出すだけではなく、手間にはなりますが、一工夫加えたいと考えています。

知人にも「頑張りんさい」と励まされていますし、まだまだこれからではありますが、お客様に買って良かったと思えるもの、笑顔になれる美味しいものを作りたいです。



俊篤さん (右手前)、春美さん (左手前) とご家族のみなさん

夏の終わりのビアガーデン2022

8月26日(金)・27日(土)の2日間、「カフェレストランそらら」にて、3年ぶりのビアガーデンを開催します!

料金は飲み放題+バイキングで4,000円(税込)。

ハンドルキーパーの方やお酒を飲まれない方には、後日そららでご利用可能な500円分の商品券をプレゼント!ランチバイキングやカフェタイムにご利用下さい♪

地元産の新鮮な食材を使用した美味しい料理と、生ビールで夏の終わりを満喫しませんか?

※新型コロナウイルス感染予防対策を十分行った上で営業いたします。料理をお取り分けする際には、手袋をしていただくなどご協力をお願いします。

夏の終わりの
BEER Garden 2022
in 道の駅たかのカフェレストランそらら

8/26 fri・27 sat
18:00~20:30 (L.O 20:00)

大人 **4,000**円
飲み放題+バイキング

高校生以下	2,100円
小学生	1,080円
未就学児	540円
3歳未満	無料

※すべて税込価格です。

●アルコール
・生ビール
・角ハイボール
・酸ハイ
・焼酎(芋・麦)
・グラスワイン(赤・白)

●ソフトドリンク
・ウーロン茶
・オレンジジュース
・カルピス
・コーラ
・ジンジャーエール
・ノンアルコールビール
・コーヒー
・紅茶

20歳以上の方の特典
●ソフトドリンクの他に、後日そららで使える500円分商品券!

※未成年者の飲酒、及び飲酒運転は法律で禁じられています。ドライバーの方へのアルコール提供はいたしません。

【ご予約・お問い合わせ】
0824-86-3131 (道の駅たかの)

〒727-0423
広島県庄原市高野町下門田49
(尾道松江道「高野IC」降りです)

道の駅 たかの

次回もお楽しみに♪