

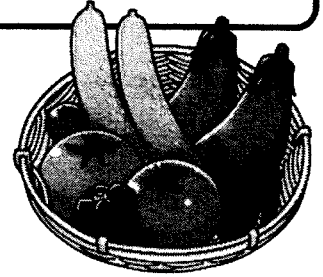
庄原市役所東城支所

発行：総務室

お知らせ **かわらばん** 令和4年8月20日号

次回発送予定 9月2日

総務室	2-5111
市民生活室	2-5121
産業建設室	2-5141
東城教育室	2-5111
FAX(代)	2-5000



各地区役員 様

次のとおり送付いたします。

それぞれ回覧、各戸配布をしていただきますようお願いいたします。

発送文書一覧

担当課	件名	発送地区
高齢者福祉課	庄原市老連 広報 第39号	2つ折り
保健医療課	令和4年度 こころの健康講座	
商工観光課	国営備北丘陵公園イベントのご案内	
	庄原市キャッシュレス決済推進事業	
	特定計量器（はかり）定期検査について	
環境政策課	しょうばら脱炭素地域推進ニュース	
都市整備課	市営住宅（特定公共賃貸住宅）入居者募集について	
生涯学習課	庄原さくらスポーツクラブだより	
総合体育館	総合体育館だより	
上野総合公園	庄原市上野総合公園だより	
田園文化センター	第18回市美展作品募集について	
農業委員会	庄原市農業委員会の農地利用最適化推進委員（推進委員）公募のご案内	
西城教育室	ふるむざすいむ	
東城支所 市民生活室	献血の実施について	
	東城地域子育て通信「たけの子」	
	生活習慣病健康診査のご案内	表
	庄原市高齢者等生活支援施設：庄原市東城小規模老人ホーム「有栖川荘」の入居者募集について（お知らせ）	裏

	担当課	件名	発送地区	
回覧	東城支所 産業建設室	令和4年度 環境・健康募金について	封筒入り	
	社会福祉協議会 東城地域センター	令和4年度 社協会費の協力について	ホッチキス 留め	
各戸配布	議会事務局	しょうばら市議会だより第72号	冊子	
	児童福祉課	【市独自給付】 庄原市子育て世帯支援臨時給付金のご案内		
	西城市民病院	西城市民病院だより「すずらん」第45号	2つ折り	
	栗田小学校	学校だより「あわたの里」8月号②		栗田 小学校 地区
		第1回資源回収について（お知らせ）		
	小奴可の里 自治振興区	小奴可の里だより		小奴可地区
		姫りんご通信		
	八幡自治振興区	八幡自治振報		八幡地区
	田森自治振興区	田森自治振興区だより		田森地区
		デイホーム再彩会の開催について（ご案内）		竹森自治会
	帝釈自治振興区	帝釈自治振興センターだより		帝釈地区
	久代自治振興区	久代自治振興区だより		久代地区
健康寿命向上セミナーの開催				
新坂自治振興区	しんさか		新坂地区	



東城地区公衆衛生推進会
各 地 区 役 員 様

東城地区公衆衛生推進会
会 長 表 良 則

令和4年度 環境・健康募金（旧健康感謝募金）の実施と
取りまとめについて（お願い）

健康はひとしく私たちの願いであるとともに、自然や地域社会の恩恵に預かり成り立っていることから、一般財団法人広島県環境保健協会では「健康感謝の日」を定め、自主的な地域ぐるみの環境衛生活動により健康を確保するため募金事業を実施しております。

この募金は、東城地区公衆衛生推進会から庄原市公衆衛生推進協議会を通じ一般財団法人広島県環境保健協会に納め、一般財団法人広島県環境保健協会から配分金として東城地区公衆衛生推進会へ返ってきております。そして、この配分金を各地域の募金額に基づいて各支部（各自治振興区）に配分し、それぞれの環境保全・健康推進活動を実施しております。

今年度も東城地区公衆衛生推進会では、東城町内の自治振興区を単位として、環境・健康募金（旧健康感謝募金）活動に取り組みますので、何卒、募金活動の主旨をご理解いただき別添のチラシと募金袋（黄色い封筒）をご活用の上、貴地区内に周知していただくとともに、環境・健康募金活動にご協力をお願いいたします。

令和4年1月より郵便局で現金振込を行う場合、加算金がかかるようになりました。

つきましては、皆様からの大切な募金を地域の環境衛生活動により多く役立てていただくために、今年度から振込による集金は行いません。お手数ですが、集めていただいた募金は募金袋に入れて、庄原市役所東城支所産業建設室もしくは最寄りの自治振興センターまでご持参ください。

皆様のご理解とご協力をお願いいたします。

記

1. 募金期間 : 令和4年8月19日(金) ~ 令和4年10月31日(月)
2. 募金金額 : 1世帯 250円 (目安)
3. 募金提出先: 庄原市役所東城支所産業建設室(東城支所2階) もしくはお近くの自治振興センター
※今年度から郵便局払込用紙は同封しておりません。

4. 令和3年度実績

- 環境・健康募金（旧健康感謝募金）の総額(東城町) 479,850円
- 広島県環境保健協会への納入額(振込手数料差引後) 455,445円
- 広島県環境保健協会からの配分金 343,093円

東城地区公衆衛生推進会各支部配分金内訳

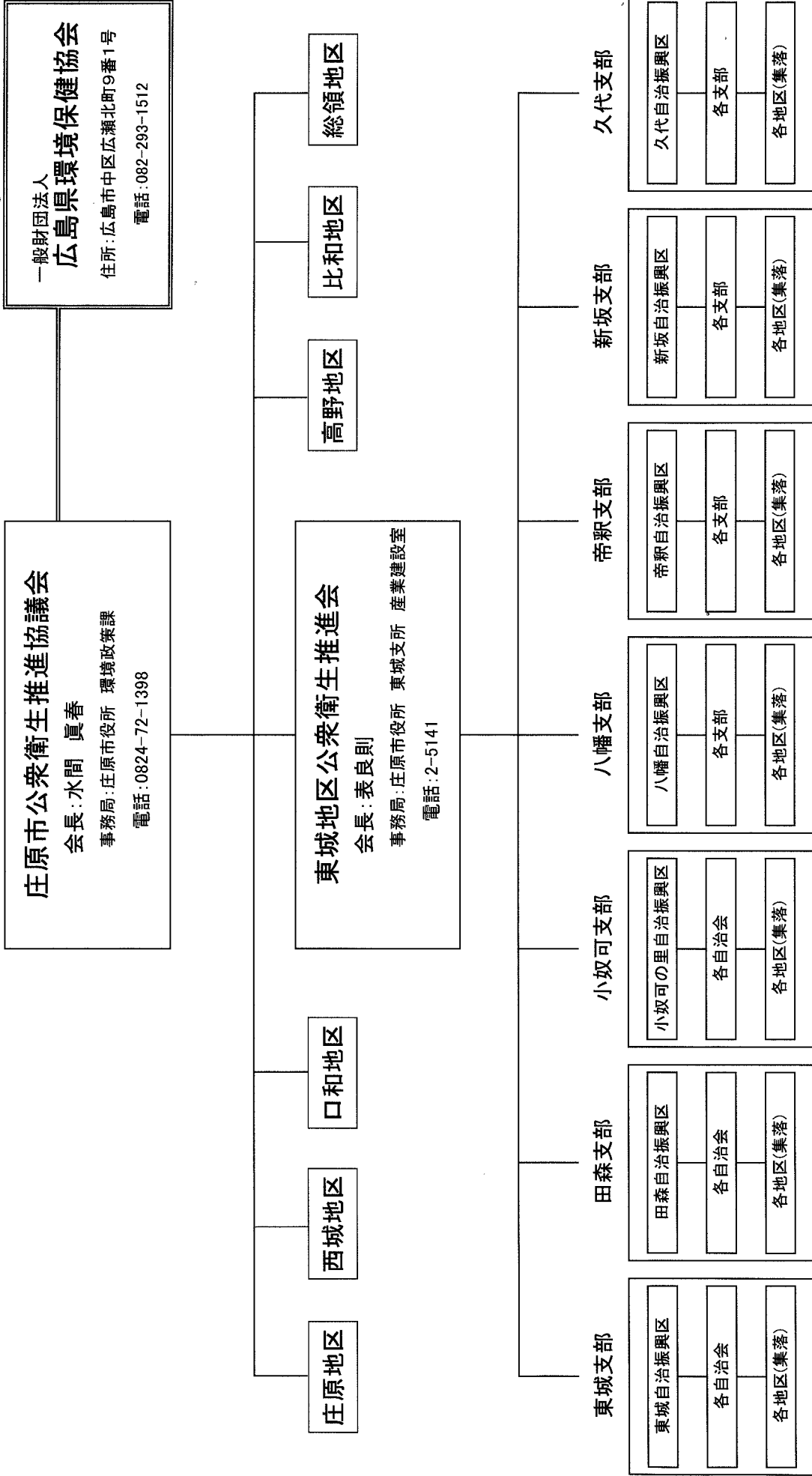
東城支部 (東城自治振興区)	170,132円	帝釈支部 (帝釈自治振興区)	20,772円
田森支部 (田森自治振興区)	36,644円	新坂支部 (新坂自治振興区)	8,402円
小奴可支部 (小奴可の里自治振興区)	37,895円	久代支部 (久代自治振興区)	24,024円
八幡支部 (八幡自治振興区)	45,224円	合 計	343,093円

裏面もあります

【お問い合わせ先】

東城地区公衆衛生推進会事務局
庄原市役所東城支所 産業建設室 管理係内
電話：08477-2-5141

東城地区公衆衛生推進会 関係組織図



一般財団法人
広島県環境保健協会
住所：広島市中区広瀬北町9番1号
電話：082-293-1512

庄原市公衆衛生推進協議会
会長：水間 眞春
事務局：庄原市役所 環境政策課
電話：0824-72-1398

東城地区公衆衛生推進会
会長：表良則
事務局：庄原市役所 東城支所 産業建設室
電話：2-5141

庄原地区

西城地区

口和地区

高野地区

比和地区

総領地区

東城支部

田森支部

小奴可支部

八幡支部

帝釈支部

新坂支部

久代支部

東城自治振興区
各自治会
各地区(集落)

田森自治振興区
各自治会
各地区(集落)

小奴可の里自治振興区
各自治会
各地区(集落)

八幡自治振興区
各支部
各地区(集落)

帝釈自治振興区
各支部
各地区(集落)

新坂自治振興区
各支部
各地区(集落)

久代自治振興区
各支部
各地区(集落)

献血

400mL献血にご協力を！



●とき

令和4年9月7日(水)

10時～11時15分

12時30分～15時

●ところ

東城支所 1階 ホール

- 主催 庄原市(東城支所)
- 協賛 東城町商工会青年部
東城地区公衆衛生推進会

参加目標 100名
前回3月は73名

【問い合わせ先】東城支所 市民生活室 (電話：2-5131)

☆☆献血カードの次回献血可能日(400mL)をご確認ください。☆☆

☆☆400mL限定の献血となります。☆☆



0120-150-554

広島県・日本赤十字社広島県支部・広島県赤十字血液センター

全国では毎日約3,000人の患者さんが輸血を受けています

あなたの「献血」が患者さんの“いのち”を救います

～皆様の献血に感謝～

私は33才で骨髄異型性症候群と診断され、現在41才になりますが今でも定期的に輸血を受けています。私はこの病気になるまで献血が手術に提供されるくらいだろうとは思っていませんでした。今も皆さんから頂く血液によって生かされています。私は、輸血前にこの血液がどこの県の方から頂いたものなのか看護師に確認し、その方のことを想い、輸血が落ちる最後の最後まで血液を頂いています。頂ける血液を当たり前だと思ったことはありません。いつも、目に見えない提供して下さる方への感謝の気持ちでいっぱいです。皆さん一人ひとりの一日の中で大事な時間を私たちの為にご割いて下さって有難うございます。皆さんから頂いた命の時間を無駄にしないように、命のある限り大事にがんばって生きたいと思えます。

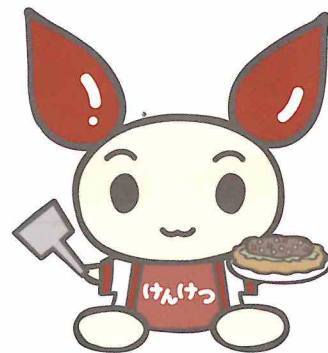
(広島市・41才・女性)

どうして400mL 献血が必要なの？

医療機関からの要請の95%以上を占めているからです。400mL 献血は200mL 献血に比べ、同量の輸血でも2分の1の人数でまかなえるため、輸血による副作用(発熱、発疹等)発生のリスクを軽減することができます。

主な献血基準

献血の種類	400mL 献血
年齢	男性：17歳 [※] ～69歳 [※] / 女性：18歳 [※] ～69歳 [※] ※65歳以上の方の献血については、献血される方の健康を考え60歳～64歳の間に献血経験がある方に限ります。
体重	男女とも50kg以上
献血間隔	男性：12週間以上 女性：16週間以上
年間総献血量 (過去12ヶ月以内)	男性：1,200mL以内 女性：800mL以内



以下に該当する方は献血をご遠慮いただきます。

- ① 献血当日を含めた3日以内に歯科治療(抜歯・歯石除去等)を受けた方
 - ② 4週間以内に海外から帰国(入国)した方
 - ③ 1ヶ月以内にピアスの穴をあけた方
 - ④ エイズ検査が目的の方
 - ⑤ 6ヶ月以内に下記に該当する方
 - (a) 不特定の異性または新たな異性との性的接触があった
 - (b) 男性どうしの性的接触があった
 - (c) 麻薬、覚せい剤を使用した
 - (d) 上記(a)～(c)に該当する人と性的接触をもった
 - ⑥ 今までに下記に該当する方
 - (a) 輸血(自己血を除く)や臓器の提供を受けた
 - (b) ヒト由来プラセンタ注射薬を使用した
 - (c) 梅毒、C型肝炎、マラリア、シャーガス病にかかった
- ※ 上記以外でも献血をお断りさせていただく場合があります。
当センターもしくは当日の職員・検診医にご相談ください。

お知らせ

- ♥平成25年4月より降圧剤の規制が緩和され、2種類以上の服薬でもお願いできるようになりました。
- ♥献血受付の際に、運転免許証や健康保険証等ご自身を証明できるものの掲示をお願いしています。
- ♥献血後、希望される方には血液生化学検査・血球計数検査通知サービスを実施しています。
- ♥献血していただいた血液は、輸血を受けられる方の安全のために感染症予防のための検査を実施し、不適と判断された場合は使用されません。

献血ルームのご案内

広島市 献血ルーム「ピース」
FREE 0800-2009-150

広島市 献血ルーム「もみじ」
0120-634-150

福山市 献血ルーム「ばら」
0120-802-453



東城地域子育て通信



たけの子

発行：庄原市東城子育て支援施設「東城こどもの館」内 東城子育て支援センター 電話・FAX2-0160

(庄原市役所東城支所 市民生活室 電話 2-5131)



まだまだ暑い日が続きますね。夏の疲れが出ないようにしっかり睡眠・ごはん・休息をおやかでとりましょう。
諸事情により行事が変更、中止になることもありますので事前に問い合わせをお願いします。

日	月	火	水	木	金	土
	あそびにきてね~ 開設日時 月~金曜日 9:30~12:00 13:00~15:30			1	2	3
					パパママひろば	
4	5	6	7	8	9	10
	とことこであそぼう		わくわくひろば ベビーマッサージ	大好き!じいちゃんばあちゃん		
11	12	13	14	15	16	17
			育児ひろば		リストロに行こう	
18	19	20	21	22	23	24
	敬老の日		セルフケア		秋分の日	
25	26	27	28	29	30	
		ママたちのほっこりタイム	乳児・1歳半 2歳・3歳児健診			



9月2日(金) パパママひろば

13:30~14:45 (対象者個別通知)

9月14日(水) 育児ひろば

10:00~(予約制)

乳幼児を対象に発育測定、育児相談

9月28日(水) 乳児・1歳半・2歳・3歳児健診

12:50~(対象者個別通知)

とことこであそぼう

9月5日(月) 10:00~

ほんぽこ山保育園 集合

子育て広場「とことこ」に参加して
親子で楽しい時間を過ごしましょう。

参加申込み 《9月2日(金) 〆切》

わくわくひろば ベビーマッサージ

9月7日(水) 10:00~

帝釈じゃんぼ現地集合
ベビーマッサージでおよこのスキンシップ、
初めての方も大歓迎です!

参加申込み

《9月5日(月) 〆切》



大好き!じいちゃんばあちゃん

9月8日(木)・9日(金) 10:30~こどもの館

いつもなかなか会えないじいちゃんばあちゃんに
かわいい手形や足形をとって敬老の日にプレゼント♪

参加申込み 《9月6日(火) 〆切》



リストロに行こう

9月16日(金) 10:30~

現地集合

おやかでしっかりお外であそんだり、ジェラートを
食べたりして、楽しい時間を過ごしましょう。

参加申込み

《9月14日(水) 〆切》

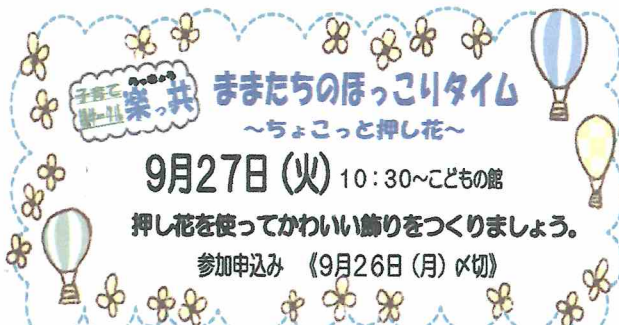
セルフケア

9月21日(水) 10:30 こどもの館

アロマの香りでリラックスしながらセルフケアを楽しみましょう。

講師 伊井裕子さん ☆持参物 バスタオル・フェイスタオル・水分

参加申込み 《9月16日(金) 〆切》



またたちのほっこりタイム

~ちょこっと押し花~

9月27日(火) 10:30~こどもの館

押し花を使ってかわいい飾りをつくりましょう。

参加申込み 《9月26日(月) 〆切》

*問い合わせ・申込み先 ➡ 【こどもの館】内 東城子育て支援センター Tel/Fax 2-0160

秋の集団健診を実施します！

今年度健診を受診されていない方が
対象です！！

生活習慣病健康診査のご案内

庄原市ではみなさんが健康でいきいきと暮らせるように、健康診査・がん検診を実施しています。
職場などで受診する機会の無い方は是非ご利用ください。自分のため、家族のため、定期的に健診を受けましょう。

健診会場・実施日

会場	所在地	実施期間	申込締切
庄原保健福祉センター	西本町四丁目3-1	11月17日(木) 18日(金)	9月30日(金)
庄原市立西城市民病院	西城町中野1339	3月まで 毎週実施中	12月23日(金)

健診の種類

令和5年3月31日時点の年齢

種類	対象者	自己負担金(円)		
		国保	後期高齢	社保等
基本健診(特定健診) 血圧測定・検尿・身体測定・血液検査など	20~39歳	無料	—	—
	40歳以上		無料	※
肺がん 胸部X線、結核検診含む	40歳以上	100	無料	300
胃がん 胃X線撮影	40歳以上	500	無料	1,600
大腸がん 検便2日法	40歳以上	100	無料	300
子宮がん 子宮頸部細胞診	20歳以上の女性	200	無料	800
乳がん マンモグラフィ(+視触診)	40歳以上の女性(2年に1回)	200	無料	600
骨密度 超音波法等	40歳以上の女性	300	300	300
B型C型肝炎 血液検査	40歳以上70歳以下 (受診歴のない方)	800	800	800
前立腺がん 血液検査	50歳以上の男性	500	500	500

※社会保険等の方が特定健診を受診する際は、保険者が発行する受診券が必要です。

申込方法

◆ Web <https://www.aitel-reservation.jp/shobaracity-hiroshima/>

◆ 電話 ☎0120-489-487

受付時間 9:00~17:00 (土・日・祝日を除く)



問い合わせ先 (この電話からは予約できません)

庄原市生活福祉部保健医療課 TEL: 0824-73-1255 FAX: 0824-75-0195

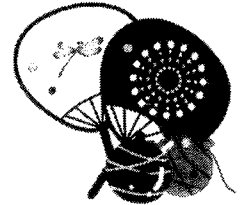
Mail: hoken-suishin@city.shobara.lg.jp

庄原市高齢者等生活支援施設：庄原市東城小規模老人ホーム

ありすがわそう

「有栖川荘」の入居者募集について（お知らせ）

この度、庄原市東城小規模老人ホーム「有栖川荘」の1部屋が空室となりましたので、入居者を募集します。



●高齢者等生活支援施設とは

在宅での生活の維持が困難な高齢者、障害者の方等に、住み慣れた地域で心安らかな生活が送れる場を提供し、健康増進及び福祉向上に役立てていただくための生活支援施設です。

庄原市東城小規模老人ホーム「有栖川荘」は6世帯の入居ができます。入居者には、養護老人ホーム東寿園の職員が日常生活に関する相談を受けるなどの支援を行います。

●入居対象者

入居対象者は、次の各号のいずれにも該当する方です。

- (1) 市内に住所を有している方
- (2) 原則、自立した生活が可能な方
- (3) ひとり暮らしのおおむね65歳以上の方



●入居申請手続き及び締め切り

◎申請先：社会福祉法人 東城有栖会 ※申請書類を用意しています。
(〒729-5125 庄原市東城町川西947番地2 東寿園事務所内)

◎申請締め切り：令和4年9月9日（金）

●庄原市東城小規模老人ホーム「有栖川荘」について

◎所在地：庄原市東城町川西943番地（東寿園の隣です。）

◎規模・構造：木造平屋建て（昭和55年建築）

1室あたり20.52㎡

※居室6畳に、台所、洗面所、トイレ付き。浴室は共用です。

◎利用料金：月額5,500円、8,800円、11,000円のいずれか

※入居者等の前年収入額により異なります。

※別途、水道料金や電気料金等がかかります。

●入居の決定

社会福祉法人 東城有栖会が設置する「入居検討委員会」において、住居や家族の状況、入居者本人の健康・身体状況などを考慮して決定します。

●問い合わせ

社会福祉法人 東城有栖会 TEL (08477) 2-2215

庄原市 東城支所 市民生活室 保健福祉係 TEL (08477) 2-5131