

令和4年度

当初予算関係資料



令和4年度 庄原市全会計予算総括表

(単位:千円、%)

会 計 名	本年度予算	前年度予算	比 較	増減率	
一 般 会 計	31,247,585	33,343,384	▲ 2,095,799	▲ 6.3	
特 別 会 計	11,665,656	11,674,465	▲ 8,809	▲ 0.1	
住宅資金特別会計	2,842	2,739	103	3.8	
歯科診療所特別会計	22,656	24,924	▲ 2,268	▲ 9.1	
休日診療センター特別会計	12,495	12,405	90	0.7	
国民健康保険特別会計	3,907,890	3,875,498	32,392	0.8	
国民健康保険特別会計(直診勘定)	76,330	77,968	▲ 1,638	▲ 2.1	
後期高齢者医療特別会計	681,981	681,281	700	0.1	
介護保険特別会計	6,293,139	6,320,025	▲ 26,886	▲ 0.4	
介護保険サービス事業特別会計	58,400	57,388	1,012	1.8	
農業集落排水事業特別会計	383,963	381,233	2,730	0.7	
浄化槽整備事業特別会計	223,969	239,014	▲ 15,045	▲ 6.3	
宅地造成事業特別会計	1,991	1,990	1	0.1	
水道事業会計	収益的支出	1,067,499	1,089,288	▲ 21,789	▲ 2.0
	資本的支出	954,854	943,489	11,365	1.2
	小 計	2,022,353	2,032,777	▲ 10,424	▲ 0.5
下水道事業会計	収益的支出	893,381	917,318	▲ 23,937	▲ 2.6
	資本的支出	529,980	628,427	▲ 98,447	▲ 15.7
	小 計	1,423,361	1,545,745	▲ 122,384	▲ 7.9
病院事業会計	収益的支出	1,394,429	1,382,631	11,798	0.9
	資本的支出	77,832	228,491	▲ 150,659	▲ 65.9
	小 計	1,472,261	1,611,122	▲ 138,861	▲ 8.6
比和財産区特別会計	2,824	6,395	▲ 3,571	▲ 55.8	
合 計	47,834,040	50,213,888	▲ 2,379,848	▲ 4.7	

令和4年度 会計別(水道事業・下水道事業・病院事業・比和財産区を除く)当初予算集計表

(単位:千円、%)

会計名	本年度 当初予算額 A	前年度 当初予算額 B	予 算 比 較		A の 財 源 内 訳				増減率
			A-B	増減率	特 定 財 源			一般財源 C	
					国県支出金	地方債	その他		
一般会計	31,247,585	33,343,384	▲ 2,095,799	▲ 6.3	6,696,546	2,708,000	1,946,972	19,896,067	1.1
住宅資金特別会計	2,842	2,739	103	3.8	231	0	0	2,611	4.4
歯科診療所特別会計	22,656	24,924	▲ 2,268	▲ 9.1	0	0	19,193	3,463	1.9
休日診療センター特別会計	12,495	12,405	90	0.7	0	0	6,657	5,838	▲ 0.8
国民健康保険特別会計	3,907,890	3,875,498	32,392	0.8	2,913,587	0	375,892	618,411	▲ 4.7
国民健康保険特別会計(直診勘定)	76,330	77,968	▲ 1,638	▲ 2.1	0	0	71,864	4,466	▲ 6.7
後期高齢者医療特別会計	681,981	681,281	700	0.1	0	0	681,981	0	-
介護保険特別会計	6,293,139	6,320,025	▲ 26,886	▲ 0.4	2,598,393	1	2,515,674	1,179,071	▲ 0.3
介護保険サービス事業特別会計	58,400	57,388	1,012	1.8	0	0	58,399	1	0.0
農業集落排水事業特別会計	383,963	381,233	2,730	0.7	5,460	12,200	7,138	359,165	▲ 1.8
浄化槽整備事業特別会計	223,969	239,014	▲ 15,045	▲ 6.3	15,959	39,100	15,021	153,889	0.0
宅地造成事業特別会計	1,991	1,990	1	0.1	0	0	1,991	0	-
合 計	42,913,241	45,017,849	▲ 2,104,608	▲ 4.7	12,230,176	2,759,301	5,700,782	22,222,982	0.8

前年度 一般財源 D	一般財源比較	
	C-D	増減率
19,681,695	214,372	1.1
2,502	109	4.4
3,397	66	1.9
5,885	▲ 47	▲ 0.8
648,738	▲ 30,327	▲ 4.7
4,788	▲ 322	▲ 6.7
0	0	-
1,182,388	▲ 3,317	▲ 0.3
1	0	0.0
365,697	▲ 6,532	▲ 1.8
153,879	10	0.0
0	0	-
22,048,970	174,012	0.8

令和4年度 庄原市一般会計歳入歳出予算事項別明細書

歳入

(単位:千円、%)

款	本年度予算		前年度予算		比較	
	構成比		構成比		比	増減率
1 市 税	11.8	3,685,737	10.9	3,644,848	40,889	1.1
2 地 方 譲 与 税	1.8	549,701	1.6	516,089	33,612	6.5
3 利 子 割 交 付 金	0.0	3,694	0.0	3,462	232	6.7
4 配 当 割 交 付 金	0.1	14,518	0.0	14,580	▲ 62	▲ 0.4
5 株 式 等 譲 渡 所 得 割 交 付 金	0.1	19,529	0.0	13,973	5,556	39.8
6 法 人 事 業 税 交 付 金	0.2	61,124	0.1	32,798	28,326	86.4
7 地 方 消 費 税 交 付 金	2.8	865,114	2.4	807,507	57,607	7.1
8 ゴ ル フ 場 利 用 税 交 付 金	0.0	6,444	0.0	6,515	▲ 71	▲ 1.1
9 環 境 性 能 割 交 付 金	0.2	65,145	0.2	60,241	4,904	8.1
10 地 方 特 例 交 付 金	0.0	12,837	0.1	30,114	▲ 17,277	▲ 57.4
11 地 方 交 付 税	45.0	14,070,575	40.7	13,578,903	491,672	3.6
12 交 通 安 全 対 策 特 別 交 付 金	0.0	5,289	0.0	5,125	164	3.2
13 分 担 金 及 び 負 担 金	0.6	174,013	0.6	192,607	▲ 18,594	▲ 9.7
14 使 用 料 及 び 手 数 料	1.0	322,531	1.0	327,646	▲ 5,115	▲ 1.6
15 国 庫 支 出 金	10.6	3,309,316	11.7	3,900,803	▲ 591,487	▲ 15.2
16 県 支 出 金	10.8	3,387,230	10.9	3,623,935	▲ 236,705	▲ 6.5
17 財 産 収 入	0.3	94,539	0.1	33,701	60,838	180.5
18 寄 附 金	0.2	63,200	0.2	60,200	3,000	5.0
19 繰 上 入 金	3.5	1,104,439	2.6	879,548	224,891	25.6
20 繰 越 金	0.5	150,000	0.5	150,000	0	0.0
21 諸 収 入	1.0	319,346	1.0	335,401	▲ 16,055	▲ 4.8
22 市 債	9.5	2,963,264	15.4	5,125,388	▲ 2,162,124	▲ 42.2
合 計	100.0	31,247,585	100.0	33,343,384	▲ 2,095,799	▲ 6.3

令和4年度 庄原市一般会計歳入歳出予算事項別明細書

(単位:千円,%)

歳 出

款	本年度予算		前年度予算		予算比較			本年度予算の財源内訳					前年度一般財源		一般財源比較	
	A	構成比	B	構成比	A-B	増減率	特 定 財 源			C	D	C-D	増減率			
							国県支出金	地方債	その他							
1 議会費	210,318	0.7	208,050	0.6	2,268	1.1	0	0	480	209,838	207,690	2,148	1.0			
2 総務費	3,609,526	11.6	4,008,606	12.0	▲ 399,080	▲ 10.0	240,780	408,100	185,123	2,775,523	2,848,960	▲ 73,437	▲ 2.6			
3 民生費	7,486,687	24.0	7,281,414	21.8	205,273	2.8	2,349,771	59,600	192,473	4,884,843	4,875,062	9,781	0.2			
4 衛生費	2,570,463	8.2	4,181,921	12.5	▲ 1,611,458	▲ 38.5	71,174	235,500	254,155	2,009,634	1,927,704	81,930	4.3			
5 労働費	68,090	0.2	68,090	0.2	0	0.0	0	0	68,000	90	90	0	0.0			
6 農林水産業費	2,495,315	8.0	2,517,650	7.6	▲ 22,335	▲ 0.9	1,106,255	102,500	159,582	1,126,978	1,149,047	▲ 22,069	▲ 1.9			
7 商工費	689,836	2.2	598,676	1.8	91,160	15.2	13,136	88,900	170,129	417,671	392,656	25,015	6.4			
8 土木費	2,545,473	8.1	2,531,213	7.6	14,260	0.6	433,614	726,000	64,013	1,321,846	1,276,939	44,907	3.5			
9 消防費	1,083,165	3.5	1,162,549	3.5	▲ 79,384	▲ 6.8	7,536	101,400	49,063	925,166	965,861	▲ 40,695	▲ 4.2			
10 教育費	2,567,518	8.2	2,522,704	7.6	44,814	1.8	122,512	146,400	678,462	1,620,144	1,638,814	▲ 18,670	▲ 1.1			
11 災害復旧費	2,934,932	9.4	3,408,826	10.2	▲ 473,894	▲ 13.9	2,351,484	495,300	18,178	69,970	39,780	30,190	75.9			
12 公債費	4,483,004	14.3	4,332,200	13.0	150,804	3.5	284	0	101,205	4,381,515	4,228,637	152,878	3.6			
13 諸支出金	493,258	1.6	501,485	1.5	▲ 8,227	▲ 1.6	0	344,300	6,109	142,849	110,455	32,394	29.3			
14 予備費	10,000	0.0	20,000	0.1	▲ 10,000	▲ 50.0	0	0	0	10,000	20,000	▲ 10,000	▲ 50.0			
合計	31,247,585	100.0	33,343,384	100.0	▲ 2,095,799	▲ 6.3	6,696,546	2,708,000	1,946,972	19,896,067	19,681,695	214,372	1.1			

令和4年度 主要施策の概要

(単位:千円)

1. “絆”が実感できるまち【自治・協働・定住】

主な施策	事業費	事業内容
自治・協働の推進		
自治振興区の活動促進	6,045	地域振興計画に基づき地域づくり事業を実施する自治振興区に補助金を交付し、地域課題の解決と地域活性化を図る。 ○自治振興区活動促進補助金
自治振興区の運営支援	266,592	活力ある地域づくりを自主的・総合的に推進する自治振興区に、その運営と活動を支援し、安定的継続的な組織基盤をつくるため交付金を交付する。 ○振興交付金・特別振興交付金 ○地域振興交付金 ○地域マネージャー活用事業交付金
自治振興センター等管理運営	68,715	自治振興区の地域づくり活動と生涯学習活動を一体的に取り組むため、地域の生活に密着した活動拠点施設として、自治振興センター(22センター)を自治振興区が管理・運営する。
庄原自治振興センター整備事業	335,528	建築から40年以上が経過し、老朽化が進んでいる庄原自治振興センターについて、実施設計に基づき令和3年度から改修工事を行っている。令和5年4月からの供用開始に向け、引き続き改修工事を行う。 ○多目的ホールの新設 ○フリースペース・賑わい広場の設置
協働のまちづくり推進	21,887	まちづくり活動に対する機運の醸成・啓発を図るため、市民団体が行う公益的なまちづくり活動に対して補助金を交付するほか、コミュニティ活動拠点となる施設の備品整備に係る助成金を交付する。 ○まちづくり応援補助金 ○宝くじコミュニティ助成金(コミュニティセンターの建設、活動備品の整備)
【拡充】 シティプロモーションの推進	4,440	インターネットやテレビ等のメディア、PRロゴマークキャラクターを活用し、市の魅力発信のためのシティプロモーションを展開し、広く市のイメージアップや認知度向上を図り、移住・定住人口や交流人口の増加につなげる。 ○共同広報番組制作 ○Facebookの活用と充実 ○LINE公式アカウントの開設と情報発信【新規】
人権尊重社会の実現		
人権教育・人権啓発の推進	3,419	人権尊重の意識を高めるとともに、人権教育を推進するため、地域における人権学習会や講演会の充実、人権作品の募集、啓発資料の提供・活用に取り組む。 また、講演会、パネル展などを通じ、人権尊重の理念に関する正しい理解と認識を深め、人権尊重思想の普及・高揚を図る。
男女共同参画社会の実現		
男女共同参画の推進	784	男女が互いの人権を尊重しながら、その能力と個性を十分に発揮できる男女共同参画社会の形成に向け、市民の理解と意識改革を図るため啓発事業を実施する。 ○男女共同参画週間啓発事業・男女共同参画啓発セミナー ○エンパワメント講座
DV対策事業	3,268	女性相談員を配置し、女性及びDV被害者への相談支援体制の充実により、適切な対応を行うとともに、市民への啓発に努め、DVの未然防止を図る。 ○女性相談員の配置 ○DV防止対策講演会
定住の促進		
【拡充】 定住促進事業	54,021	人口減少が続く本市において、人口の維持は集落機能の確保や産業振興の視点からも重要な課題である。転入定住(帰郷・新規転入)の促進や若者の定住支援事業等を実施し、本市で暮らしている若者の定住支援と市外からの定住の促進を図る。 また、移住・定住に係る地域マネージャーの配置を拡充し、定住促進を図る。 ○空き家財道具等処分支援補助金 ○空き家バンク制度 ○移住・定住トータルサポート事業 ○しょうばら縁結び事業 ○自治振興区定住促進活動補助金 ○定住促進奨励金 ○庄原ファンクラブ(仮称)の創設【新規】 ○しょうばら生活体験事業補助金 ○地域マネージャー活用事業交付金【拡充】 ○移住支援金
【拡充】 地域おこし協力隊の活用	9,011	地域コミュニティの担い手となる地域外の人材を活用し、地域の活性化を促進するとともに、その人材の定住及び定着を図る。 また、公益的法人への委託を可能とすることにより、活動範囲を広げ、地域の更なる活性化を促進する。 ○地域おこし協力隊(自治振興区委託) ○地域おこし協力隊(公益的法人等委託)【新規】

令和4年度 主要施策の概要

(単位:千円)

主な施策	事業費	事業内容
効果的・効率的な行財政運営		
タブレット端末整備事業	6,381	議員及び職員のタブレット端末を整備し、議会関係資料等を電子化することで、省資源化・経費節減及び事務効率の向上を図る。 ○タブレット端末導入
電動車の導入	6,868	低炭素社会の実現に向けた防災体制の充実の両面の観点から公用車への電動車の導入を推進し、自然災害時の大規模停電時などに活用する。 ○電気自動車購入
【拡充】 収納率向上対策事業	7,533	スマートフォン決済収納の対象税目の追加や、eLTAX収納の対象税目の拡大、地方税統一QRコードの活用開始に向けたシステム改修を行い、納付環境を充実することで、住民の利便性を図り収納率の向上に取り組む。 ○スマートフォン決済アプリ収納 (介護保険料、後期高齢者医療保険料、その他各種料)【拡充】 ○eLTAX対象税目拡大等対応業務【拡充】 ○地方税統一QRコード対応業務【新規】
行政情報処理の推進	254,176	行政サービス提供の基幹となる情報システム等の適正な管理及び計画的な更新を行うことで、円滑なサービスの提供を維持する。また、コロナウイルス感染拡大を防止するためテレワーク環境を積極的に活用する。 ○テレワーク環境保守業務 ○行政ネットワークメディアコンバータ更新 ○行政ネットワーク機器保守業務
RPA業務選定・導入事業	3,564	行政事務の効率化を図るため、3業務の本格運用を行うとともに、新たに2業務へ試行導入し更なる効果検証を行う。
ふるさと応援寄附金の推進	26,830	新たな返礼品の掘り起こしや、パンフレットやポータルサイト等を充実させることで、本市の魅力を広くPRし、全国からの支援を募る。
【拡充】 本庁舎及び支所庁舎改修事業	15,208	本庁舎及び支所庁舎の機能維持・充実を図るため設備の更新整備を行う。 ○本庁舎中央監視装置更新工事【新規】 ○西城支所耐震補強設計業務【新規】 ○東城支所空調冷温水機撤去工事【新規】
【新規】 公共施設適正管理推進事業	53,920	公共施設の最適管理に努め、行政コストの削減を図るために、平子住宅及び旧戸宇小学校の解体工事を行い、老朽施設等の計画的な除却を進める。
【新規】 軽自動車税関連手続の電子化導入	2,371	令和5年1月から全国一斉に軽自動車税関連手続のオンライン化が実施されることから、システム改修を行い環境を整備する。 ○軽自動車OSS対応業務【新規】 ○軽JNKS(ジェンクス)対応業務【新規】
固定資産評価資料整備	30,019	○令和6年度評価替えに伴う標準宅地鑑定評価業務 ○令和6年度評価替えに伴う路線価評価見直し業務
【新規】 戸籍住民基本台帳業務	16,091	令和元年5月の改正戸籍法の成立により、本籍地以外の市区町村でも戸籍証明書の取得や、戸籍届出の際の戸籍証明書の添付省略が可能となる(令和6年度運用予定)ことから、システム改修を行い環境を整備する。 ○戸籍システム改修業務等

2. “にぎわい”が実感できるまち【産業・交流】

農林水産業の振興

【拡充】 和牛振興対策(比婆牛ブランド化推進)	44,824	比婆血統和牛の繁殖及び肥育頭数の拡大を引き続き図ると共に、JA庄原・全農と連携し精肉販売ルートを確立し、市内外の取り扱い数量の増加を図る。また、令和元年9月に地理的表示保護制度(GI)に登録された比婆牛の知名度向上、取扱店舗等の販路拡大により、生産者への還元につなげる。 ○比婆牛素牛生産奨励金 ○比婆牛増産促進助成金 ○TMRコントラクター振興補助金 ○比婆牛広告【拡充】 ○あづま蔓振興会負担金 ○繁殖用和牛造成推進事業補助金 ○あづま蔓・比婆牛素牛生成人口受精・受精卵移植助成金
比婆牛取扱店舗支援事業	1,000	比婆牛を提供する店舗が行う各種の取り組みを支援し、比婆牛取扱店舗のPRを推進する。 ○比婆牛取扱店舗支援補助金

令和4年度 主要施策の概要

(単位:千円)

主 な 施 策	事 業 費	事 業 内 容
ブランド米推進事業	1,200	低農薬・低化学肥料等安心・安全な米づくりを基本に、市内で生産した特色ある「こだわり米」の知名度向上及び販売促進等の取り組みを支援し、庄原産米のブランド化及びブランド米の生産拡大を図る。 ○ブランド米推進事業補助金
乳用牛振興対策	6,745	県内最大規模を誇る酪農業について、酪農家の飼養頭数拡大及び生産基盤の強化等を支援することで、酪農業の維持・発展を支援する。 ○乳用牛導入促進事業 ○乳用牛群検定事業
和牛能力共進会に向けた対策準備会運営助成	7,000	第12回全国和牛能力共進会鹿児島大会に向けた準備経費を負担し、和牛振興や比婆牛の普及を図る。 ○全国和牛能力共進会庄原市対策準備会負担金
中山間地域等直接支払制度	589,405	農業の生産条件が不利な中山間地域等において、農作業の共同化や担い手への農地集積等により農業生産活動の継続的な実施を図る集落等を支援する。
多面的機能支払制度	177,988	地域の共同活動を支援し、農業の有する多面的機能の維持・発揮に資する農地、農業用施設等の保全、農村環境の向上及び、農業用施設の長寿命化を図る。
農業法人育成事業	12,000	農業法人に対し、農業生産に必要な機械・施設整備等に要する経費の一部を支援し、生産性の向上や高収益化に繋がる取り組みを推進する。
【拡充】 新規就農者支援事業	51,630	新しく農業に取り組む「ひと」や「組織」の確保・育成や機械及び施設等の整備に対する支援を行い、新規就農者の確保と定着及び経営の安定化を図る。 ○農業次世代人材投資事業(令和3年度までの継続分) ○新規就農者育成総合対策事業【新規】
【新規】 経営継承・発展等支援事業	4,000	地域の農業者の高齢化が進む中、国の経営継承・発展支援事業を活用し、経営を担い手から後継者へ継承・発展させるための取り組みを支援することで、将来にわたって地域の農地利用を担う経営体の育成・確保を図る。 ○経営継承・発展等支援事業補助金
農業基盤の整備	243,580	農地・農業用施設の一層の整備により、農業基盤の確立、農業経営の安定及び合理的な管理を図る。 ○土地改良区補助金、農道・水路・ため池整備、ほ場整備
農地の利用調整及び相談活動の推進	24,846	農業委員・農地利用最適化推進委員による、農地利用の集積・集約化、遊休農地の発生防止・解消の活動、新規参入の促進などを行う。
【新規】 機構集積支援事業	1,178	農地中間管理機構による農地集積集約化の加速と農業委員会による農地利用の最適化の推進に取り組む。 ○タブレット端末の導入 ○調査内容のデータベース化
農地集積の推進	2,938	農地の受け手となる多様な経営体の経営の確保、農地の受け手に対する規模拡大加算を前提に、集落内での主体的判断において、農地集積を促す仕組みを構築することにより、農業の競争力・体質強化を図る。 ○機構集積協力金交付事業補助金
養豚振興対策	1,002	純粋種導入支援を通じて、養豚農家を支援し、飼養頭数の増頭を図る。 ○豚防疫対策事業補助金 ○種豚確保対策事業補助金
森林の整備・活用の推進	142	本市の森林資源を有効に活用するため、有識者から指導・助言を受ける。 ○森づくりアドバイザー
森林経営管理事業の推進	166,298	意欲と能力のある林業経営者へ集積・集約化を図る仕組みを構築することにより、林業の成長化と森林資源の適切な管理の推進を図る。 ○森林経営管理に関する意向調査 ○森林現況把握等調査 ○森林環境整備基金積立
【新規】 新規林業従事者への支援	3,610	林業を担う人材の確保や育成を推進し、確実な技能を習得することにより、円滑な林業への就業と定着を図る。 ○林業技術研修会の実施 ○林業学校就学補助金

令和4年度 主要施策の概要

(単位:千円)

主 な 施 策	事 業 費	事 業 内 容
森林体験交流施設の活用	7,237	森林体験交流施設を拠点として様々な森林体験プログラムを実施することにより、山林や木材に親しむ機会を増やし、森林への理解と関心を高めるとともに、林業を担う人材の育成を進める。 ○森林体験プログラムモデル事業実施 ○森林体験プログラムモニターツアー実施
ひろしまの森づくり事業の推進	152,607	「ひろしまの森づくり県民税」を財源とし、手入れが不十分な森林を水源かん用、土砂災害防止など「公益的機能を発揮する森林」として再生するとともに、森林が地域住民の生活に密着した環境林となるよう整備を行う。
有害鳥獣防除対策	78,826	イノシシを中心とした鳥獣の出没範囲が拡大し、農林水産物や農業用施設等に対する被害が増加しており、防除柵等の設置による地域ぐるみの防除対策と有害鳥獣捕獲班を中心とした 捕獲対策により有害鳥獣からの被害軽減を図る。
【拡充】 有害鳥獣処理施設運営	19,757	有害鳥獣処理施設の管理運営を行い、イノシシ等の捕獲の促進につなげるとともに、加工可能な肉は、ジビエやペットフードの原料として有効活用を図る。 また、令和3年3月に国産ジビエ認証を取得した処理施設において一部外部委託することにより処理施設の受け入れ体制を強化する。 ○有害鳥獣処理施設業務委託 ○施設管理備品購入 (保冷車・プレハブ冷凍庫・真空包装機)【新規】
森林整備地域活動支援	10,575	森林所有者等による森林経営計画作成に向けた森林情報の収集、調査、合意形成、境界の確認等の活動を支援する。
林業基盤の整備	36,394	森林管理、林産物の搬出等を容易にし、地域の林業振興を図る。
商工業の振興		
サテライトオフィス誘致促進事業	6,923	都市部からの移住・定住者の拡大や、空き家・空き店舗等の活用など地域課題の解決と次世代の働く場の創出に繋げるためサテライトオフィス誘致に取り組む。 ○サテライトオフィス誘致・お試し勤務 ○サテライトオフィス誘致事業補助金
関係人口創出事業 (ワーケーション推進事業)	2,800	コロナ禍においてテレワークが普及し、多様な働き方を模索する企業が増加している。地域資源と連携した庄原版ワーケーション(余暇+仕事)を構築するための調査等を実施する。 ○ワーケーション推進調査
【新規】 地域商業機能複合化推進事業	5,000	経済産業省の「地域の持続的発展のための中小事業者等の機能活性化事業」を活用し、地域商工団体等が実施する消費動向調査や空き店舗活用等の事業を、地域の事業者と協働で取り組むことで、地域の中小事業者の持続的発展を目指す。 ○庄原市地域商業機能複合化推進事業補助金
【拡充】 キャッシュレス決済導入支援事業	16,619	市内の加盟店で利用できるカードを使用することで、地域内経済循環の仕組みを浸透させ、市内経済の回復につなげる。 また、「新しい生活様式」の確立に向けた取り組みを進めることで市民生活の安全を図る。 ○キャッシュレス決済推進協議会運営支援補助金 ○キャッシュレス決済推進協議会転入者加入促進支援補助金 ○キャッシュレス決済カード利用促進・地域内経済活性化支援事業補助金【新規】
中小企業振興対策	76,499	小規模企業者を含む中小企業者を対象に「事業継続」、「創業」、「研究開発」などの各分野の支援策を講じ市内の商工業の振興と地域経済の活性化を図る。 ○中小企業振興補助金(設備投資・雇用拡大) ○創業サポート補助金 ○最寄り買い店舗改装支援補助金 ○商工組合中央金庫預託金 ○中小企業技術等研究開発事業補助金 ○中小企業融資預託金
雇用の確保対策	1,152	市内の労働力確保及び雇用の安定を図り、経済発展に寄与するため、市内企業等で組織する「庄原でいきいき働く協議会」の取り組みに対して負担金を支出し、官民連携での取り組みを進める。 ○庄原でいきいき働く協議会負担金
企業立地対策	3,317	企業の立地を支援し、雇用の場を創出することにより、市内産業の活性化を図る。 ○企業誘致活動 ○企業立地助成金ほか
中心市街地にぎわい再生	21,730	市民参加によるまちづくり活動を推進し、中心市街地の活性化を図る。 ○楽笑座・まちなか交流施設管理運営 ○まちなか活性化補助金

令和4年度 主要施策の概要

(単位:千円)

主な施策	事業費	事業内容
ドローン活用の推進	800	無人航空機(ドローン)を活用した基幹産業の甦生と地域経済の活性化に取り組む。 また、その技術・ノウハウを活用し市内企業活動の活性化や起業支援、市外からの移住促進や企業参入促進を図る。 ○庄原グローバル・ドローンイノベーション協議会負担金
観光交流の推進		
【新規】 交流宿泊施設整備事業	28,148	「桜花の郷 ラ・フォーレ庄原」について、施設を安心・安全に運営するための必要な修繕及び安定した経営を持続する。 ○温水循環ポンプ更新工事ほか
総合型観光農場調査事業	500	酪農、乳業及び観光牧場を展開する“総合型観光農場”の推進に向け、令和3年に引き続き調査・研究を行う。 ○総合型観光農場調査業務
アウトドア施設活用促進事業	2,587	アウトドア施設における利用者ニーズが高まりを見せる中、市内の公の施設であるキャンプ場・コテージに係る状況調査を実施し、各施設の活用・整備方針を定める。 また、アウトドア設備を充実することで、宿泊客の拡大や観光誘客により地域経済の活性化を図る。 ○アウトドア施設実態調査 ○予約サイト開設業務 ○レンタルテント等購入
庄原版DMO支援事業	72,659	地域の合意形成、データに基づくマーケティング、マーケティング・プロモーション事業、着地型観光推進事業、地域商社事業を実施することなどにより、戦略的に地域の観光づくりを推進する。 ○庄原DMO運営負担金 ○マーケティング事業 ○プロモーション事業 ○マネジメント事業 ○地域商社事業 ○着地型観光推進事業
【新規】 人口減少対策戦略プロデュース事業	1,188	本市の最重要課題である人口減少の抑制のため「人口減少対策戦略プロデューサー」を配置し人口減少対策戦略本部が実施する新たな取り組みを推進するとともに、コロナ禍の収束を見据え、観光交流人口の増加など賑わい創出につながる取り組みを推進する。
国営備北丘陵公園北エリア社会実験事業	7,220	地域と丘陵公園の交流人口の拡大及び周遊促進に繋げるため、丘陵公園の北エリアの里山の駅「庄原ふらり」において、令和2年2月から令和6年3月まで社会実験を継続して行う。 ○公園北エリア運営協議会負担金
比婆いざなみ街道物語の推進	3,020	本市北部地域周辺には、神話・伝説の地をはじめ、歴史遺産や遺跡群、中国山地ならではの豊かな自然や内陸気候に育まれた農産物など、多種多様な資源が存在しており、これら個々の地域資源を線として繋ぎ、地域ブランドとして一体的な活用を図るべく、「比婆いざなみ街道」と命名し、地域資源の認知度向上、観光誘客、地域経済の活性化を図る。 ○比婆いざなみ街道振興協議会負担金 ○沿線の森林整備
花と緑のまちづくり事業の推進	3,820	国営備北丘陵公園、オープンガーデン、山野草など、「花と緑」の観光資源を連携させることで、周遊観光の促進や一体的なPR活動を実施し、「花と緑のまち・庄原」の認知度を高め、観光客数の増加による地域経済の活性化を図る。 ○しょうばら花会議負担金 ○花と緑のまちづくり協議会負担金
スポーツ大使活用事業	838	リオ五輪金メダリストで庄原市スポーツ大使である金藤理絵氏により、庄原市のPR活動の他、まちの賑わいづくりや市民の健康づくりを推進する。 ○スポーツ大使による水泳教室 ほか
多文化交流の促進		
国際交流・多文化共生の推進	4,688	国際交流協会や日中親善協会へ参画し、交流機会や情報を提供することで交流活動の促進を図る。 ○国内英語研修 ○広島大学留学生ホームステイ ○スピーチコンテスト ○日本語教室

3. “快適な暮らし”が実感できるまち【環境・基盤・交通・情報】

生活基盤の整備

市道の整備	918,345	道路新設改良事業や道路維持修繕など、市民生活に欠かすことのできないインフラを整備する。 ○道路改良工事 ○災害防除事業
除雪機械の整備	93,289	積雪時における道路交通の確保のため、迅速かつ適切な除雪活動を実施し、住民の生活と交通安全の推進を図る。 ○除雪機購入

令和4年度 主要施策の概要

(単位:千円)

主な施策	事業費	事業内容
道路構造物の維持・管理	178,350	橋梁・トンネルなどの適正な維持・管理を行うとともに、定期点検及び予防保全など老朽化への対応を図る。 ○橋梁長寿命化修繕工事 ○橋梁長寿命化修繕計画策定業務 ○橋梁点検
地籍調査の推進	67,362	地籍調査の進捗率は県平均に比較し低位な状況であるため、東城地域及び総領地域において地籍調査を継続実施する。
【新規】 法定外公共物特定図面の電子化	3,962	第2期庄原市情報化計画におけるデジタル技術の活用の一環として、法定外公共物に関する特定図面を電子化する。 ○法定外公共物特定図面電子化業務委託【新規】
飲料水の水源確保	8,014	飲用水が不足する地域の住宅及び集会施設において、新たにボーリング方式等により水源を整備するものに補助金を交付する。 ○飲料水供給施設整備費補助金
水道事業施設の整備	295,455	水道整備費(水道事業会計補助金)
下水道事業施設の整備	441,869	下水道整備費(下水道事業会計補助金)
農業集落排水整備 (農業集落排水特別会計)	383,963	供用開始から年数の経過した処理場について、長寿命化に取り組み、ライフサイクルコストの低減を図りながら、農村地域の安定的な生活環境と公共用水域の水質保全の維持に努める。
浄化槽市町村整備推進 (浄化槽特別会計)	223,969	コスト的に集合処理が困難な地域の生活環境の改善を図り、公共用水域の水質保全実現に向け、合併処理浄化槽を整備する。 ○合併処理浄化槽整備(全市)
生活環境の向上		
【拡充】 JR芸備線・木次線利用促進事業	14,907	芸備線・木次線の利用促進を図るため、「利用促進への市民参画」「生活交通としての利用促進」「市外からの乗客の呼び込み」の3つの柱を掲げ、関係者が一丸となったインパクトのある利用促進対策を実施し、利用者の増加につなげる。 ○芸備線グループ利用助成金【新規】 ○なみか・ほろか決済導入【新規】 ○芸備線・木次線利用促進協議会【新規】 ○JR芸備線・木次線応援商品開発・販売支援事業補助金【新規】
生活交通路線の確保	270,341	地域住民にとって日常生活を営む上で必要不可欠なライフラインである路線バスなどの生活交通を確保する。 ○市営バス運行业務委託 ○生活バス等運行補助 ○生活交通バス車両購入補助金 ○予約乗合タクシー運行业務委託 ○市民タクシー事業補助金
土地区画整理事業	17,757	備後庄原駅周辺地区の整備工事が令和3年度に完了することに伴い、令和5年度に実施する換地処分に向け、出来形確認測量を行い事業計画を変更、換地設計書の作成を行う。
安心・安全・快適な住宅の整備	61,429	市営住宅等の適切な維持管理や高齢者・子育て世帯等の居住の安定を図るため、計画的に改修・整備工事を実施する。 ○刈屋口公営住宅 建設工事実施設計業務 ○東城市民住宅 屋上防水工事 ○第一川東公営住宅 解体・敷地整地外工事
都市計画マスタープランの改定及び立地適正化計画策定	10,892	広域の都市づくりを推進する備北圏域都市計画マスタープラン(広島県策定)の改訂に伴い、概ね20年後の市のあるべき姿や方向性を見据えた都市づくりを推進するため、現行の都市計画マスタープランを改訂する。併せて、立地適正化計画を新たに策定し、「コンパクト」なまちづくりと、地域交通の再編と連携による「コンパクトシティ・プラス・ネットワーク」のまちづくりを目指し、都市機能の向上を図る。 ○都市計画マスタープラン策定 ○立地適正化計画策定
建築管理事業	8,856	空き家等の実態把握を進め、「庄原市空き家等対策計画」に基づく対策を総合的かつ計画的に実施するため、適切な管理の促進に向けた啓発や老朽危険空き家等の除却により、空き家等への対応を行う。
生活の安全確保		
防犯関係事業	13,159	市民生活の安心・安全のため生活相談員を配置する。 また、防犯組合連合会による啓発活動の実施と、防犯カメラ設置による犯罪抑制を図る。 ○生活安全相談員の配置 ○防犯組合連合会負担金 ○犯罪被害者見舞金

令和4年度 主要施策の概要

(単位:千円)

主な施策	事業費	事業内容
地域防災体制の強化	5,985	災害対策や防災活動に関する専門性の高い防災専門員を配置し、防災体制の強化を図る。 ○防災専門員2名配置
【拡充】 高町郷地区内水対策事業	4,042	庄原市高町郷地域における西城川の水位上昇による家屋等の浸水被害を防止するため、排水ポンプ1台を追加導入する。
消防設備の整備	71,592	消防ポンプ積載車、小型動力ポンプ等の計画的な更新及び適正な管理に努める。 ○小型動力ポンプ付積載車更新(高野・総領) ○消火栓設置 ○耐震性貯水槽整備
庄原市消費生活センター相談業務	2,891	複雑・多様化する消費生活相談に対応できる相談員を配置し、迅速な被害者救済、消費被害の未然防止、消費者教育などの取り組みを一層進め、消費者生活の安定及び向上を図る。
【拡充】 平和行政の推進	113	恒久平和の実現と核兵器廃絶に向け、セミナーやパネル展などの啓発事業の実施に加え、新たに、戦争や被爆に関する記憶・記録の電子化による保存・活用に取り組むことにより、平和行政の推進を図る。 ○平和啓発セミナー・平和パネル展の開催 ○非核宣言自治体協議会負担金 ○被爆体験記スキャン業務委託【新規】
交通安全対策の推進	21,535	交通安全意識の高揚と交通事故の防止に関する啓発活動を行うとともに、歩道やガードレールなどの整備を行い事故防止を図る。また、運転免許を自主返納した高齢者を対象とした外出支援制度により、日常生活を支援するとともに、地域の交通安全の確保を図る。 ○ガードレール等交通安全施設整備 ○運転免許返納高齢者支援事業
環境衛生の充実		
【新規】 脱炭素地域推進事業	143,824	国の脱炭素化社会構築の実現に向けた取り組みを踏まえて、市の公共施設等のLED化を行い、環境保全や長寿命化を図る。 ○支所LED化工事【新規】(東城支所・口和支所・高野支所・比和支所・総領支所) ○「桜花の郷 ラフォーレ庄原」館内照明LED化工事【新規】 ○市街地街路灯LED化工事(庄原地域)【新規】
【新規】 東城ストックヤード施設整備事業	5,000	令和4年6月の新焼却施設供用開始に伴い、東城RDF化施設を東城地域の可燃ごみ等のストックヤードとして運営するため、老朽化の著しい旧東城ごみ焼却施設を解体撤去し、利用者の安全性や利便性を考慮した施設整備を行う。 ○ダイオキシン調査業務委託
新焼却施設の整備	179,471	令和4年6月の稼働に向け、前年度に引き続き新焼却施設建設工事を行う。また、備北クリーンセンター解体工事に向けて調査業務を行う。 ○プラント建設工事 ○備北クリーンセンター解体に伴う調査・計画支援業務委託

4. “あんしん”が実感できるまち【保健・福祉・医療・介護】

子育て支援

施設型保育事業	1,206,531	子どもの個性を尊重する中で、能力の向上や生きる意欲の醸成、社会性・自主性を養成するため、安定した生活の展開や遊びの実践、地域交流など保育の充実に努める。 ○第2子保育料半額化・第3子以降保育料無料化(3歳未満児)【市独自】 ○国の幼児教育・保育無償化対象外の副食費の無料化(3歳以上児)【市独自】 ○保育施設の修繕・改修
地域型保育事業	90,281	市が認可する「小規模保育」「事業所内保育」等の地域型保育事業の運営に対して支援を行い、多様な施設や事業の中から、利用者が選択できる仕組みをつくり、保育の充実を図る。
病児病後児保育施設(わらべ保育室)の管理運営	13,307	病中又は病気からの回復期などで集団保育が困難な児童を一時的に保育する病児病後児保育の運営により、多様化する保育ニーズに応え、子育てと仕事の両立ができるよう支援を行う。
病後児保育室の運営補助	6,509	病気からの回復期などで集団保育が困難な児童を一時的に保育するため、小奴可こども園が施設内に設置する病後児保育室の運営支援を行う。
【拡充】 地域子育て支援の推進	50,121	子育て家庭の交流の場の提供と育児について相談対応するとともに、家庭児童相談員を配置し、子育て家庭に寄り添った相談支援の充実及び庄原市要保護児童対策地域協議会等との連携により、児童虐待の発生予防と早期対応を図る。 また、活動交流施設の拠点となる地域子育て支援センターの移転改修事業等に取り組む。 ○西城子育て支援センター移転に伴う改修工事【新規】 ○板橋子育て支援センターと庄原子育て支援センターの一本化による機能強化【新規】

令和4年度 主要施策の概要

(単位:千円)

主な施策	事業費	事業内容
放課後児童健全育成事業	102,237	仕事と子育ての両立支援策及び放課後の児童の居場所作りとして、放課後児童クラブを開設する。 ○放課後児童クラブ開設
【拡充】 子育て支援施設の整備	235,136	利用児童数の増加や、施設の老朽化が進む中、子育て支援施設を改築し、安心・安全な放課後児童クラブの運営を図る。 ○庄原小学校子育て支援施設改築 ○口和放課後児童クラブ移転 【新規】 ○板橋子育て支援施設アスベスト調査 ○東城子育て支援施設整備検討委員会設置 【新規】
ひとり親家庭の自立支援	1,200	ひとり親家庭の自立を促進するため、就業のための資格取得に係る教育訓練講座の助成や養成機関への就学に対する補助をするなどの支援を行う。
子育て支援の充実	26,456	子の誕生を祝福し、次代を担う子の健やかな育成を願うため、出産祝金を支給する。事業所内に託児所を設置する事業者に補助金を交付し、民間事業所の人材確保を図るとともに、子育て支援を推進する。
子育て世代包括支援センターの運営	6,366	母子保健と子育て支援を一体的に実施し、妊娠・出産・子育て等に関する総合的相談対応を図ることで、全ての子育て家庭や妊産婦が安心して子どもを産み育てられる環境を整え、一人ひとりに寄り添った子育て支援を進める。 ○乳児家庭全戸訪問 ○産前サポート事業 ○産後ケア事業 ○電子母子手帳事業 ○産婦健診
【新規】 子ども家庭総合支援拠点の設置	5,782	要支援児童及び要保護児童等へ切れ目ない支援の提供と、関係機関との連絡調整を図るため、支援体制や業務内容の明確化と子ども家庭支援員の増員を通じて、より効果的な支援につなげるための拠点を設置する。
母子保健事業の充実	23,895	きめ細かな健診や相談などを通じ、安心して出産、子育てのできる環境を構築する。 ○妊婦健康診査 ○妊婦歯科健康診査 ○新生児聴覚検査 ○乳児健康診査 ほか 【再掲】 子育て世代包括支援センター設置に伴い、妊娠期から出産、子育て期にわたる切れ目のない支援を行い、育児不安の解消や虐待の予防を図る。 ○産前サポート事業 ○産後ケア事業 ○産婦健診
発達支援の充実	13,922	発達支援が必要な乳幼児と保護者を対象に、専門機関と連携したきめ細かな相談支援事業を実施し、育児不安や負担感の軽減を図る。
高齢者の自立支援		
高齢者の活動推進	35,044	シルバー人材センターや老人クラブ連合会への支援等を通じ、高齢者が積極的に社会参加できる環境づくりを推進する。
高齢者等の生活支援	31,762	ひとり暮らし高齢者等巡回相談員事業、緊急通報体制整備事業、高齢者等生活支援施設等の管理など、高齢者が安心して暮らせるための支援の充実を図る。また高齢者に必要な介護サービスを提供するため、市内介護事業所等で就労する者に研修受講費用などの助成や、介護人材の確保・定着に向けた取り組みを推進する。 ○庄原市介護人材確保等協議会負担金 ○外出支援事業補助金 ○緊急通報装置の給付 ○ひとり暮らし高齢者等巡回相談員事業 ○介護職員研修受講費等補助金 ○高齢者等生活支援施設の管理 ○高齢者冬期安心住宅の管理
【新規】 高齢者等の住宅整備	5,954	高齢者の降雪期などにおける生活不安を解消し、地域内での安心な暮らしを確保するため、利便性の高い地域の中心地などへ一時的に移住できる住宅を整備する。 ○高齢者冬期安心住宅の整備(口和地域) 【新規】
デイホーム事業の支援	7,290	地域の一人暮らし高齢者等の孤立感の解消や心身機能の維持向上を図るため、自治振興区等が実施する地域デイホーム活動を支援する。
家族介護の支援	8,153	在宅の高齢者を介護している家族等を対象に慰労金を支給し、介護に伴う精神的及び経済的負担の軽減を図り、要介護高齢者の在宅生活の継続、福祉の向上を図る。
【新規】 第9期庄原市高齢者福祉計画・介護保険事業計画策定	3,434	高齢者が住み慣れた地域で安心して暮らし続けることができるよう、さまざまな福祉施策及び介護保険制度を円滑に運営し、サービス提供体制の確保を図るため第9期庄原市高齢者福祉計画・介護保険事業計画を策定する。
障害者の自立支援		
障害者の自立支援	962,305	障害者総合支援法に規定する福祉サービスの提供、自立支援医療費や補装具費の給付、福祉事業所の送迎助成金など、障害者の自立した日常生活を支援する。

令和4年度 主要施策の概要

(単位:千円)

主 な 施 策	事 業 費	事 業 内 容
障害者の地域生活支援	73,662	相談支援、コミュニケーション支援、日常生活用具の給付、地域活動支援など、障害者の日常生活を支援する。
障害者の支援	31,472	障害のある市民の社会参加を促進するとともに、関係団体の活動を支援し、障害者福祉の増進を図る。 ○障害者団体社会参加支援事業 ○障害者福祉事業所通所助成金 ○じん臓障害者通院助成金 ○各種障害者団体補助金 ○障害者外出支援券交付事業（福祉タクシー券、自動車燃料助成券）
障害者福祉の推進	25,038	日常生活において特別な介護が必要な重度障害のある市民及びその介護者に対して、手当を支給し、経済的・精神的な負担を軽減することで障害者福祉の増進を図る。 ○特別障害者手当 ○障害児福祉手当 ○経過的福祉手当 ○特別児童扶養手当 ○重度心身障害者在宅介護手当
【新規】 第4期庄原市障害者福祉計画策定	2,623	関係法令の規定に基づき、障害者施策に関する基本的な考え方を整理し、障害者福祉施策を継続して推進するため、令和4年度、5年度の2ヶ年で策定する。なお、本計画は、第7期障害者福祉計画、第3期障害児福祉計画を一体的に整理した計画とする。
地域福祉の向上		
社会福祉協議会支援	77,242	地域福祉の中心的役割を担う社会福祉協議会の活動を支援し、地域福祉の拡充・増進に努める。
【新規】 買物弱者対策支援事業	3,420	高齢者等の買い物支援及び見守り活動を促進することで、安心して暮らせる環境づくりを進めるため、見守り活動を行う移動販売事業者に移動販売に要する費用の一部を補助するほか、見守り世帯数に応じた奨励金を交付し、移動販売事業の持続性を図る。 ○買物弱者対策支援事業補助金(移動販売車等購入等補助、移動販売見守り奨励金)
健康づくりの推進		
健康増進の取り組み	37,736	各種健診事業や、健康教育・相談等の啓発事業等を通じ、市民の健康づくりを推進する。 ○高血圧・糖尿病対策 ○生活習慣病健康診査の実施 ○歯周病検診の実施 ○食育推進事業 ○乳がん・子宮頸がん検診の推進 ○ショッピングセンターでのがん検診の実施
ICTを活用した健診申込システムによる受診率向上対策	615	24時間対応可能なWEB申込方法の導入などによる健診申込システムの機能充実により受診率を向上させる。 ○WEB申込システム導入
【新規】 高齢者の保健事業と介護予防の一体的実施	9,017	高齢者の医療の確保に関する法律の改正に伴い、健康寿命の延伸を目指すため、後期高齢者医療広域連合からの委託事業として、後期高齢者の保健事業と介護予防を一体的に実施する。
がん検診等の受診率向上対策	574	がん検診の推進に取り組むことで、がん検診の受診率向上やがんの早期発見につながり、正しい健康意識の普及を図る。 ○がん検診推進事業
【拡充】 感染症対策の充実	92,357	インフルエンザ、日本脳炎等の従来からある感染症に加えて、水ぼうそう、おたふくかぜの予防のためのワクチン接種費用、骨髄移植手術等の特別な事情により、免疫が低下又は消失した者に対して、予防再接種に要する費用を助成する。 子宮頸がんワクチンについて、接種による有効性が副反応のリスクを上回ることが認められたため、令和4年4月から個別勧奨を実施する。 ○日本脳炎、麻しん・風しん混合、小児用肺炎球菌、四種混合等 ○風しん対策事業 ○予防再接種助成 ○子宮頸がんワクチン個別勧奨【拡充】
精神保健事業の充実	901	心の健康を保持・増進するため、相談事業や講演会などの啓発事業等を実施するとともに、精神障害者の自立と社会参加に向けた支援を推進する。 ○ひきこもり相談支援
特定健康診査・特定保健指導 (国民健康保険特別会計)	66,227	40歳から74歳の国保被保険者を対象とした健診・保健指導を実施し、健康増進の機運を高める。
医療の充実		
【拡充】 救急医療体制の充実	186,475	救急医療体制の維持、充実を図る。 ○休日診療事業及び在宅当番医実施事業 ○小児救急医療支援事業 ○公的病院救急医療体制整備補助【拡充】 ○病院群輪番制運営費補助金(庄原赤十字病院・西城市民病院)

令和4年度 主要施策の概要

(単位:千円)

主な施策	事業費	事業内容
休日診療センターの運営 (休日診療センター特別会計)	12,495	休日診療センターを運営し、休日診療体制の充実を図る。 東城地域を除く市内の休日診療を実施。 診察日と時間:日曜日、祝日、12月30日～1月3日 午前9時～午後5時
周産期医療運営支援	38,500	公的医療機関(庄原赤十字病院)における周産期医療の運営を支援し、当該医療機関に経済的支援を行う。
医療従事者育成奨学金貸付事業	25,983	将来、医師、看護師及び准看護師等として市内の医療機関等に勤務しようとする方に対し、奨学金を貸付け、本市の医療を支える人材を育成し地域医療体制の確保、充実を図る。
小児科診療所の運営支援	560	庄原市小児科診療所(庄原こどもクリニック)の運営を支援することにより、乳幼児健診や予防接種の対応など子育て環境の充実を図る。
重度心身障害者医療費助成	166,008	重度心身障害者の医療費について自己負担額の一部を公費で助成し、負担の軽減を図る。
乳幼児等医療費助成	57,208	0歳児から中学校3年生までを対象に、乳幼児等の医療費について、自己負担の一部を公費で助成する。
不妊治療等助成事業	2,800	女性の特定不妊治療に対する助成に加えて、男性不妊治療、不妊検査・一般不妊治療及び不育症治療へ助成する。
ひとり親家庭等医療費助成	7,077	18歳到達年度までの子を養育している配偶者のない者及びその子の医療費について、自己負担額の一部を公費で助成し、医療費の軽減を図る。
未熟児養育医療費助成	1,537	病院等への入院が必要な未熟児に対して養育医療費の助成を行う。
【拡充】 3歳児健康診査の充実	1,397	3歳児健康診査は、弱視等の早期発見、早期治療につながる重要な機会であるため、新たに屈折検査機器の整備を行う。
西城市民病院の経営安定化	276,026	医師確保対策事業、医療機器更新など、市民病院の安定した経営に向けての負担金 ○病院の建設改良に要する経費 ○医師確保対策に要する経費 ○地域包括ケアシステムの実施に要する経費

社会保障制度の適正運営

生活困窮者等の支援	12,197	生活困窮者に対する自立支援策の強化を図るため、「自立相談支援」・「住居確保給付金の支給)を行う。 ○自立相談支援 ○住居確保給付金
介護保険事業の推進 (介護保険特別会計)	6,293,139	介護サービス費、介護予防サービス費などの保険給付費や、地域支援事業の実施により、介護保険事業の推進を図る。
介護サービス事業 (介護保険サービス事業特別会計)	58,400	地域包括支援センターと市内外の居宅介護支援事業所により、介護予防ケアマネジメント事業を実施する。
後期高齢者医療制度 (一般会計、後期高齢者医療特別会計)	1,416,306	後期高齢者医療広域連合への療養給付費負担金(一般会計)、保険料等負担金(特別会計)、事務費負担金(特別会計)

5. “学びと誇り”が実感できるまち【教育・文化】

学校教育の充実

【新規】 学校教育環境の充実	155,685	学校施設の校舎・体育館のトイレ洋式化を行い、衛生環境の改善を図る。 また、老朽化が進む学校施設について、学習環境の安全性や施設の機能向上を図るため改修を行う。 ○小学校トイレ改修(板橋小学校・西城小学校・比和小学校) ○東小学校躯体調査業務 ○西城中学校体育館屋根修繕工事及び校舎北側建具改修工事
【拡充】 学校教育活動の充実	200,287	地域とともにある学校づくりをめざして学校運営協議会を市内全校へ導入するほか、教職員の研修会や児童生徒の学力調査の実施などにより学校教育活動の充実を図る。 ○学校体験活動事業補助 ○クラブ遠征補助 ○学校運営協議会【拡充】 ○部活動指導員の設置【新規】 ○教育備品等の整備

令和4年度 主要施策の概要

(単位:千円)

主な施策	事業費	事業内容
外国語教育の充実	39,003	外国語指導助手の活用による指導体制を確立し、指導内容を一層充実させることで、児童生徒の外国語に対する学習意欲を高めるとともに、英語力の向上を図る。 ○外国語指導助手の活用 ○英語検定料補助金 ○グローバル人材育成事業
読書のまちづくり	20,001	児童生徒の思考力・表現力等を育成するために、自主的な読書活動を支援し、日常的な「読む」「調べる」習慣の確立を図る。各教科等で言語活動の充実を図るとともに、家庭との連携や学校司書の活用により、読書活動を推進する。 ○学校司書の配置
学校施設・設備の充実	17,123	学校施設の適正な維持管理や施設整備により、学校教育環境の充実を図る。 ○施設の修繕・改修工事・備品整備(全域的教育環境等整備)
学校給食の充実	286,492	安全・安心かつ効率的に学校給食を提供するため、学校給食施設設備の適正な維持管理、施設・設備の整備を行う。 ○共同調理場(庄原、峰田、西城、東城、口和、高野、比和、総領) ○学校給食調理業務民間委託(全地域)
生徒指導対策の充実	10,111	生徒指導上の諸問題を解決するために、児童・生徒、保護者からの相談や、教職員への指導助言を行うなど、様々な支援を実施する。 ○学校教育専門員、教育交流教室指導員、学校生活安全相談員等の配置 ○いじめ防止対策委員会
特別支援教育の充実	50,260	児童生徒の障害の状況や必要性に応じ、特別支援教育支援員の配置を行う。また、発達障害等の専門家による巡回相談事業を継続実施し助言等を行うなど、個々のニーズに即した相談支援体制の充実を図る。 ○特別支援教育支援員の配置 ○発達障害の専門家巡回相談事業
私立幼稚園支援事業	30,563	幼稚園の運営支援について、私学助成制度から子ども・子育て支援法に基づく施設型給付制度へ移行し、私立幼稚園運営の安定化と幼児教育の実践の継続を図る。
生涯学習・社会教育の充実		
生涯学習の推進	31,422	子育てや世代間交流など地域の課題を市民自ら解決する能力を高める地域力醸成事業や、生涯学習を通じた生きがいづくりなどを支援する。 ○自治振興区への生涯学習推進事業委託
【拡充】 図書館の管理運営	56,764	田園文化センター(庄原・本館)と各地域の図書館分館の管理運営を行う。 また、本館施設を充実させるため、閲覧室の拡充やキッズスペースを新設し、学びの場としての環境を整える。 子供の読書活動推進計画に基づき、事業を推進する。 ○子供の読書活動の推進 ○図書館機能の充実 ○田園文化センター改修実施設計業務【新規】
芸術・文化の推進		
【拡充】 文化財保護と活用	12,835	国指定重要文化財をはじめとする貴重な文化財の保護経費を助成するほか、埋蔵文化財の保護・活用に繋げていくための、普及啓発活動等を行う。 ○重要文化財 堀江家住宅屋根修繕【新規】 ○「佐田谷・佐田峠墳墓群」記念事業【新規】 ○帝釈峽遺跡群発掘60周年記念事業【新規】
【拡充】 芸術文化の振興	38,567	地域文化をの振興や、文化活動団体への支援及び東城文化ホール等の管理運営を行う。 ○ロビーコンサートの実施 ○子ども文化教室の開催【新規】 ○東城文化ホール等の管理運営
庄原市民会館整備事業	631,046	本市の芸術・文化活動の拠点施設である庄原市民会館を利用者にわかりやすく、使いやすい施設となるよう、実施設計に基づき令和3年度から改修工事を行っている。令和5年4月からの供用開始に向け、引き続き改修工事を行う。 ○大ホールの改修や舞台設備の更新 ○地域産材を活用した温かみのあるロビー等の改修
博物館・資料館の管理運営	31,754	「庄原市博物館・資料館の新たな在り方基本計画」に基づき、事業を展開する。学校と連携した事業を展開するための教材購入や収蔵資料の調査・整理を行うことにより、学校での出前授業や企画展示などを実施する。 ○回廊遮光フィルム張替工事
スポーツの推進		
スポーツ振興・各種スポーツ大会の開催	1,166	健康で活力のある生活を営めるよう、「市民ひとり1スポーツ」の実現に向けて各種スポーツ活動への参加機会の拡充を図り、ジュニアスポーツの推進及び競技力の向上に努める。 ○レベルアップ教室

令和4年度 主要施策の概要

(単位:千円)

主 な 施 策	事 業 費	事 業 内 容
社会体育施設の管理運営	161,623	生涯スポーツ、競技スポーツなど社会体育の振興に係る施設について、その管理運営と共に、老朽化に対応して整備及び修繕を行う。 ○温水プール水夢チラー更新工事、空調設備更新 ○西城球技場照明点灯装置修繕工事 など
家庭・地域の教育力の向上		
家庭・地域と一緒に取り組む教育活動	19,474	子育てに関する学習機会や情報を保護者や地域の方々に提供することで、家庭・地域の教育力の向上を図るとともに、放課後の子供たちの安全安心な活動拠点を設け、地域住民の参画を得て学習支援事業や様々な交流活動等を実施する。 ○放課後子供教室 ○地域未来塾事業
教育風土の醸成	1,305	「庄原で学んでよかったと心から思える教育」をめざし、将来にわたって子供たちが、ふるさと庄原で培った「知・徳・体」を原動力として激しく変動する社会を生き抜き活躍できる取り組みを進める。また、市民とともに教育を考えていく機会とする。 ○教育フォーラムの開催 ○中学校合唱コンクール

令和4年度 主な新規・拡充施策

(単位:千円)

費目	新規・拡充施策	事業費	事業内容	
総務費	新規	支所庁舎LED化事業	73,880	国の脱炭素化社会構築と歩調を合わせ、「ゼロカーボンシティ」の実現に向けた取り組みを進めるため、公共施設等のLED化を実施する。 ◆各支所庁舎の照明のLED化
	拡充	平和行政の推進	113	恒久平和の実現と核兵器廃絶に向け、セミナーやパネル展などの啓発事業の実施に加え、新たに、戦争や被爆に関する記憶・記録の電子化による保存・活用に取り組むことにより、平和行政の推進を図る。 ◆平和啓発セミナー・平和パネル展の開催 ◆非核宣言自治体協議会負担金 ◆被爆体験記スキャン業務委託【新規】
	拡充	シティプロモーションの推進	4,440	インターネットやテレビ等のメディア、PRロゴマークキャラクターを活用し、市の魅力発信のためのシティプロモーションを展開し、広く市のイメージアップや認知度向上を図り、移住・定住人口や交流人口の増加につなげる。 ◆共同広報番組制作 ◆Facebookの活用と充実 ◆LINE公式アカウントの開設と情報発信【新規】
	新規	公共施設適正管理推進事業	53,920	公共施設の最適管理に努め、行政コストの削減を図るために、平子住宅及び旧戸宇小学校の解体工事を行い、老朽施設等の計画的な除却を進める。
	新規	軽自動車税関連システム電子化業務	2,371	令和5年1月から全国一斉に軽自動車税関連手続きのオンライン化が実施されることから、システム改修を行い環境を整備する。 ◆軽自動車OSS対応業務【新規】 ◆軽JNKS(ジェンクス)対応業務【新規】
	拡充	収納率向上対策事業	7,533	スマートフォン決済収納の対象税目の追加や、eLTAX収納の対象税目の拡大、地方税統一QRコードの活用開始に向けたシステム改修を行い、納付環境を充実することで、住民の利便性を図り収納率の向上に取り組む。 ◆eLTAX対象税目拡大等対応業務【拡充】 ◆地方税統一QRコード対応業務【新規】 ◆スマートフォン決済アプリ収納 (介護保険料、後期高齢者医療保険料、その他各種料)【拡充】
	拡充	地域おこし協力隊の活用	9,011	地域コミュニティの担い手となる地域外の人材を活用し、地域の活性化を促進するとともに、その人材の定住及び定着を図る。 また、公益的法人等への委託を可能とすることにより、活動範囲を広げ、地域の更なる活性化を促進する。 ◆地域おこし協力隊(自治振興区委託) ◆地域おこし協力隊(公益的法人等委託)【新規】
	拡充	定住促進事業	54,021	人口減少が続く本市において、人口の維持は集落機能の確保や産業振興の視点からも重要な課題である。転入定住(帰郷・新規転入)の促進や若者の定住支援事業等を実施し、本市で暮らしている若者の定住支援と市外からの定住の促進を図る。 また、移住・定住に係る地域マネージャーの配置を拡充し、定住促進を図る。 ◆移住・定住トータルサポート事業 (定住相談・定住フェア等) ◆自治振興区定住促進活動補助 ◆空き家バンク制度 ◆しょうばら縁結び事業 ◆しょうばら生活体験事業補助金 ◆定住促進奨励金 ◆庄原ファンクラブ(仮称)の創設【新規】 ◆空き家家財道具等処分支援補助金 ◆移住支援金 ◆移住・定住に係る地域マネージャー活用事業【拡充】
	新規	人口減少対策戦略プロデュース事業	1,188	本市の最重要課題である人口減少の抑制のため「人口減少対策戦略プロデューサー」を設置し人口減少対策戦略本部が実施する新たな取り組みを推進するとともに、コロナ禍の収束を見据え、観光交流人口の増加など賑わい創出につながる取り組みを推進する。
	拡充	JR芸備線・木次線利用促進事業	14,907	芸備線・木次線の利用促進を図るため、「利用促進への市民参画」「生活交通としての利用促進」「市外からの乗客の呼び込み」の3つの柱を掲げ、関係者が一丸となったインパクトのある利用促進対策を実施し、利用者の増加につなげる。 ◆芸備線グループ利用助成金【拡充】 ◆なみか・ほろか決済導入【新規】 ◆芸備線・木次線利用促進協議会【拡充】 ◆JR芸備線・木次線応援商品開発・販売支援事業補助金
民生費	新規	戸籍住民基本台帳業務	16,091	令和元年5月の改正戸籍法の成立により、本籍地以外の市区町村でも戸籍証明書の取得や、戸籍届出の際の戸籍証明書の添付省略が可能(令和6年度運用予定)となることから、システム改修を行い環境を整備する。 ◆戸籍システム改修業務等
	拡充	第4期庄原市障害者福祉計画策定事業	2,623	関係法令の規定に基づき、障害者施策に関する基本的な考え方を整理し、障害者福祉施策を継続して推進するため、令和4年度、5年度の2ヶ年で策定する。なお、本計画は、第7期障害者福祉計画、第3期障害児福祉計画を一体的に整理した計画とする。 ◆第4期障害者福祉計画策定業務
	新規	買物弱者対策支援事業	3,420	高齢者等の買い物支援及び見守り活動を促進することで、安心して暮らせる環境づくりを進めるため、見守り活動を行う移動販売事業者に移動販売に要する費用の一部を補助するほか、見守り世帯数に応じた奨励金を交付し、移動販売事業の持続性を図る。 ◆買物弱者対策支援事業補助金(移動販売車等購入補助等補助、移動販売見守り奨励金)

令和4年度 主な新規・拡充施策

(単位:千円)

費目	新規・拡充施策	事業費	事業内容
民生費	新規 第9期庄原市高齢者福祉計画・介護保険事業計画策定事業	3,434	高齢者が住み慣れた地域で安心して暮らし続けることができるよう、さまざまな福祉施策及び介護保険制度を円滑に運営し、サービス提供体制の確保を図るため第9期庄原市高齢者福祉計画・介護保険事業計画を策定する。 ◆第9期庄原市高齢者福祉計画・介護保険事業計画策定
	新規 高齢者等の住宅整備	5,954	高齢者の降雪期などにおける生活不安を解消し、地域内での安心な暮らしを確保するため、利便性の高い地域の中心地などへ一時的に移住できる住宅を整備する。 ◆高齢者冬期安心住宅の整備(口和地域)
	拡充 子育て支援施設整備事業	235,136	利用児童数の増加や、施設の老朽化が進む中、子育て支援施設を改築し、安心・安全な放課後児童クラブの運営を図る。 ◆庄原小学校子育て支援施設改築 ◆板橋子育て支援施設アスペクト調査 ◆口和放課後児童クラブ移転【新規】 ◆東城子育て支援施設整備検討委員会設置【新規】
	新規 子育て支援センター移転事業【西城】	3,893	現在の西城子育て支援センターは、旧美古登保育所を利用しているが、施設の老朽化に伴い、利便性の高い市街地へ移転し、子育て親子の交流の場の提供及び交流の促進を図る。 ◆西城子育て支援施設移転
	新規 子ども家庭総合支援拠点事業	5,782	要支援児童及び要保護児童等へ切れ目ない支援の提供と、関係機関との連絡調整を図るため、支援体制や業務内容の明確化と子ども家庭支援員の増員を通じて、より効果的な支援につなげるための拠点を設置する。
衛生費	拡充 公的病院救急医療体制整備事業	149,985	庄原赤十字病院(公的医療機関)における救急医療体制・小児医療体制を確保するため、当該医療機関に財政的支援を行う。 ◆公的病院救急医療体制整備事業補助金【拡充】
	新規 高齢者の保健事業と介護予防の一体的実施事業	9,017	高齢者の医療の確保に関する法律の改正に伴い、健康寿命の延伸を目指すため、後期高齢者医療広域連合からの委託事業として、後期高齢者の保健事業と介護予防を一体的に実施する。
	拡充 感染症対策の充実	92,357	インフルエンザ、日本脳炎等の従来からある感染症に加えて、水ぼうそう、おたふくかぜの予防のためのワクチン接種費用、骨髄移植手術等の特別な事情により、免疫が低下又は消失した者に対して、予防再接種に要する費用を助成する。 子宮頸がんワクチンについて、接種による有効性は副反応のリスクを上回ることが認められたため、令和4年4月から個別勧奨を実施する。 ◆日本脳炎、麻しん・風しん混合、小児用肺炎球菌、四種混合等 ◆予防再接種助成 ◆風しん対策事業 ◆子宮頸がんワクチン個別勧奨【拡充】
	新規 3歳児健康診査の充実	1,397	3歳児健康診査は、弱視等の早期発見、早期治療につながる重要な機会であるため、新たに屈折検査機器の整備を行う。 ◆3歳児健康診査屈折検査機器購入
	新規 東城ストックヤード施設整備事業	5,000	令和4年6月の新焼却施設の供用開始に伴い、東城RDF化施設を東城地域の可燃ごみ等のストックヤードとして運営するため、老朽化の著しい旧東城ごみ焼却施設を解体撤去し、利用者の安全性や利便性を考慮した施設整備を行う。 ◆ダイオキシン調査業務委託
農林水産業費	拡充 和牛振興対策(比婆牛ブランド化推進)	44,824	比婆血統和牛の繁殖及び肥育頭数の拡大を引き続き図ると共に、JA庄原・全農と連携し 精肉販売ルートを確立し、市内外の取り扱い数量の増加を図る。また、令和元年9月に地理的表示保護制度(GI)に登録された比婆牛の知名度向上、取扱店舗等の販路拡大により、生産者への還元につなげる。 ◆比婆牛素牛生産奨励金 ◆比婆牛増産促進助成金 ◆TMRコントラクター振興補助金 ◆比婆牛広告【拡充】 ◆繁殖用和牛造成推進事業補助金 ◆あづま蔓振興会負担金 ◆あづま蔓・比婆牛素牛造成人口受精・受精卵移植助成金
	新規 経営継承・発展等支援事業	4,000	地域の農業者の高齢化が進む中、国の経営継承・発展支援事業を活用し、経営を担い手から後継者へ継承・発展させるための取り組みを支援することで、将来にわたって地域の農地利用を担う経営体の育成・確保を図る。 ◆経営継承・発展等支援事業補助金
	拡充 新規就農者育成総合対策事業	33,750	国は、新規就農者の経営開始時の早期の経営確立を支援するための資金を交付する農業次世代人材投資事業により支援していたが、新規就農者が減少している現状を鑑み、新規就農対策について抜本的な見直しを行い支援を拡充する。 ◆新規就農者育成総合対策事業補助金
	新規 機構集積支援事業	1,178	農地中間管理機構による農地集積集約化の加速と農業委員会による農地利用の最適化の推進に取り組む。 ◆タブレット端末の導入 ◆調査内容のデータベース化

令和4年度 主な新規・拡充施策

(単位:千円)

費目	新規・拡充施策	事業費	事業内容
農林水産業費	拡充 有害鳥獣処理施設運営	19,757	有害鳥獣処理施設の管理運営を行い、イノシシ等の捕獲の促進につなげるとともに、加工可能な肉は、ジビエやペットフードの原料として有効活用を図る。 また、処理業務を一部外部委託することにより処理施設の受け入れ体制を強化する。 当施設は令和3年3月に国産ジビエ認証を取得した。 ◆有害鳥獣処理施設業務委託 ◆備品購入費 保冷車等【拡充】
	新規 新規林業従業者への支援	3,610	林業を担う人材の確保や育成を推進し、確実な技能を習得することにより、円滑な林業への就業と定着を図る ◆林業技術研修会の実施 ◆林業学校就学補助金
商工費	拡充 キャッシュレス決済導入支援事業	16,619	市内の加盟店で利用できるカードを使用することで、地域内経済循環の仕組みを浸透させ、市内経済の回復につなげる。 また、「新しい生活様式」の確立に向けた取り組みを進めることで市民生活の安全を図る。 ◆キャッシュレス決済カード利用促進・地域内経済活性化支援事業補助金【新規】 ◆キャッシュレス決済推進協議会運営支援補助金 ◆キャッシュレス決済推進協議会転入者加入促進支援補助金
	新規 交流宿泊施設整備事業	96,838	「桜花の郷 ラ・フォーレ庄原」について、施設を安心・安全に運営するための必要な修繕及び安定した経営を継続する。 ◆館内照明LED化工事 ◆温水循環ポンプ更新工事
	新規 地域商業機能複合化推進事業	5,000	経済産業省の「地域の持続的発展のための中小事業者等の機能活性化事業」を活用し、地域商工団体等が実施する消費動向調査や空き店舗活用等の事業を、地域の事業者と協働で取り組むことで、地域の中小事業者の持続的発展を目指す。 ◆庄原市地域商業機能複合化推進事業補助金
	新規 市街地街路灯LED化事業	1,254	市街地街路灯は、市が設置し、維持管理及び運営を地元商店街や自治振興区に委託している。街路灯管理組合の組合員が減少する中で、省電力化による環境の保全、管理組合の電気料金や修繕費の負担軽減の観点から、LED化を進める。 ◆市街地街路灯LED化工事(庄原地域)
土木費	新規 法定外公共物特定図面の電子化	3,962	第2期庄原市情報化計画におけるデジタル技術の活用の一環として、法定外公共物に関する特定図面を電子化する。 ◆法定外公共物特定図面電子化業務委託
消防費	拡充 高町郷地区内水対策事業	4,042	庄原市高町郷地域における西城川の水位上昇による家屋等の浸水被害を防止するため、排水ポンプ1台を追加導入する。 ◆高町郷地区水防用排水ポンプ整備
教育費	新規 学校教育環境の充実	106,697	学校施設の校舎・体育館のトイレ洋式化を行い、衛生環境の改善を図る。 また、老朽化が進む学校施設について、学習環境の安全性や施設の機能向上を図るため改修を行う。 ◆小学校トイレ改修(板橋小学校・西城小学校・比和小学校) ◆東小学校躯体調査業務
	新規 中学校環境整備事業	48,988	老朽化により雨漏りのある屋内運動場屋根の修繕、また、腐食が進み校舎内部へ漏水が生じる原因となっている校舎北側窓サッシを改修する。 ◆西城中学校体育館屋根修繕工事及び校舎北側建具改修工事
	拡充 学校運営協議会	1,584	学校運営協議会制度は、これまでの学校運営の改善の取り組みをさらに一步進めるものとして、平成29年3月に設置が努力義務化された。 保護者や地域住民が当事者意識をもって学校運営に参画するする制度であり、学校・地域の力を学校運営に生かす「地域とともにある学校づくり」を進めるものである。 ◆学校運営協議会委員報酬
	新規 部活動指導員の設置	3,616	部活動指導員は、部活動の指導を教員から外部の部活動指導員に移し、部活動の単独指導や大会引率等を行うことで、顧問の教員の部活動指導に係る時間数を軽減し、教職員の働き方改革を推進することを目的としたものである。従来の外部指導者とは違い、部活動の顧問として技術的な指導を行うとともに、担当教諭等と日常的に指導内容や生徒の様子、事故が発生した場合の対応等について情報交換を行う等の連携を十分に図り指導にあたる。 ◆部活指導員報酬
	新規 田園文化センター改修事業	882	田園文化センターは、建築後33年が経過し、設備の老朽化が進んでいるため、空調設備の更新や多目的ホールの改修を行い、図書館のキッズスペースや閲覧席を充実させることで、「心地よい空間の提供」と「学びの場としての環境」を整える。
拡充 芸術文化の振興	38,567	地域文化をの振興や、文化活動団体への支援及び東城文化ホール等の管理運営を行う。 ◆ロビーコンサートの実施 ◆子ども文化教室の開催【新規】 ◆東城文化ホール等の管理運営	

令和4年度 主な新規・拡充施策

(単位:千円)

費目	新規・拡充施策	事業費	事業内容
教育費	新規 堀江家住宅修繕事業	2,500	国指定重要文化財・堀江家住宅は、高野町中門田に位置する個人所有の茅葺屋根民家であり、令和3年7月・8月豪雨の際に天井の茅が抜け落ち、併せて屋根の桁も折れていることで危険な状態となっており、建物の全体的な腐朽も著しいことから、茅葺屋根および床組み等の解体修理も必要な状況となっている。 ◆堀江家住宅管理補助金
	新規 帝釈峡遺跡群発掘60周年記念事業	2,000	帝釈峡遺跡群は、昭和36年に馬渡遺跡が発見され、翌年の発掘調査開始から令和4年で発掘60周年を迎える。 数々の遺跡の発見は、石器時代からの文化や社会、生活環境などの推移・変遷、日本人の起源などの研究に寄与してきた。 現在、1遺跡が国史跡、3遺跡が県史跡に指定されており、立派な地域資源を活用した観光、地域の元気づくりに資するため、発掘60周年記念事業を実施する。 ◆帝釈峡遺跡群発掘60周年記念事業負担金
	新規 「佐田谷・佐田峠墳墓群」記念事業	2,186	国史跡「佐田谷・佐田峠墳墓群」について、市民の理解を深め、埋蔵文化財の保護・活用に繋げるため、講演会等の普及啓発事業を実施する。 ◆案内看板や説明板の設置 ◆遺跡説明冊子の作製

令和4年度 普通建設事業一覧

(単位:千円)

事業名		事業費	財源内訳				
			国県支出金	市債	その他	一般財源	
総務費	総務一般管理事業	単独	762				762
	防犯関係事業	単独	510				510
	住民告知放送事業	単独	7,868		2,800		5,068
	庁舎管理事業	単独	90,881		76,800		14,081
		補助	4,087	2,043	1,900		144
	公用車管理事業	単独	15,419			440	14,979
	自治振興センター等管理運営事業	単独	15,061				15,061
	協働のまちづくり推進事業	単独	18,400			15,000	3,400
	自治振興センター整備事業	補助	335,528	19,456	280,800	25,192	10,080
	イントラネット管理事業	単独	9,000				9,000
	情報格差是正事業	単独	1,054				1,054
	生活交通路線確保事業	単独	8,533				8,533
	JR利用促進対策事業	単独	1,999				1,999
	参議院議員選挙費	補助	1,100	611			489
小計			510,202	22,110	362,300	40,632	85,160
民生費	高齢者等生活支援施設整備事業	単独	5,954		5,500		454
	保育所管理運営事業	単独	1,887				1,887
	子育て支援センター事業	補助	746	531			215
	放課後児童健全育成事業	単独	184				184
	発達支援事業	補助	437	145			292
	子育て支援施設整備事業	補助	234,924	180,891	46,400		7,633
	病児病後児保育施設管理運営事業	単独	131				131
	小計			244,263	181,567	51,900	
衛生費	医療施設運営対策事業	単独	52,966				52,966
	高野診療所管理事業	単独	24,861	2,978	21,800		83
	母子保健事業	単独	1,397				1,397
	浄化槽設置整備事業	補助	882	588			294
	斎場管理運営事業	単独	9,500		7,800		1,700
	リサイクルプラザ管理運営事業	単独	44,826		21,600		23,226
	東城ストックヤード施設管理運営事業	単独	5,158				5,158
	新焼却施設整備事業	単独	136,501		127,500	9,001	
		補助	42,970	2,812	34,500	5,658	
	東城ストックヤード施設整備事業	補助	5,000	1,666	3,300		34
	備北衛生センター管理運営事業	単独	23,231				23,231
	東城し尿処理施設管理運営事業	単独	8,183				8,183
	水源確保事業	単独	8,000				8,000
小計			363,475	8,044	216,500	14,659	124,272

令和4年度 普通建設事業一覧

(単位:千円)

事業名		事業費	財源内訳				
			国県支出金	市債	その他	一般財源	
農 林 水 産 業 費	農村集会所等管理事業	単独	887				887
	ファーマーズマーケット管理運営事業	単独	7,413		5,500		1,913
	園芸作物振興事業	単独	3,000				3,000
	農業公社事業	単独	7,366				7,366
	農業生産法人育成事業	単独	12,000				12,000
	がんばる農業支援事業	単独	14,500				14,500
	新規就農者総合支援事業	単独	15,000				15,000
	畜産振興事業	単独	7,666				7,666
	耕地推進事業	単独	30,375				30,375
	県営土地改良事業	県営	23,210		19,800	1,000	2,410
		単独	19,176	12,976	5,500		700
	小規模農業基盤整備事業	単独	41,048	10,250	15,000	1,250	14,548
	基盤整備促進事業	単独	3,714				3,714
		補助	112,000	78,400	17,000	3,300	13,300
	林業振興事業	単独	4,003			4,003	
	分収造林事業	補助	29,533	2,860		26,673	
	有害鳥獣防除事業	補助	41,858	41,858			
		単独	15,118				15,118
	ひろしまの森づくり事業	単独	143,568	143,568			
	合板・製材生産性強化対策事業	補助	9,200	9,200			
有害鳥獣処理施設管理事業	単独	10,389	1,065	9,200		124	
林業・木材産業等競争力強化対策事業	単独	5,793	5,793				
林道管理事業	単独	6,679				6,679	
林道整備事業	単独	29,070	8,000	6,000	6,000	9,070	
大規模林道事業	単独	7,324				7,324	
小規模崩壊地復旧事業	単独	97,000	48,500	24,500	23,735	265	
小計			696,890	362,470	102,500	65,961	165,959
商 工 費	商工業振興施設管理事業	単独	15,254				15,254
	観光施設管理事業	県営	980		900		80
	ほたる見公園管理事業	単独	1,030				1,030
	ひば道後山高原荘管理運営事業	単独	9,553		6,100		3,453
	道の駅たかの管理運営事業	単独	3,240		3,200		40
	総合交流拠点施設管理運営事業	単独	2,400				2,400
	高野山村交流施設(緑の村)管理運営事業	単独	690				690
	交流宿泊施設整備事業	単独	96,838		78,700		18,138
	企業立地対策事業	単独	2,186				2,186
	小計			132,171		88,900	

令和4年度 普通建設事業一覽

(単位:千円)

事業名		事業費	財源内訳				
			国県支出金	市債	その他	一般財源	
土木費	公共用地取得事業	単独	1,201				1,201
	道路維持修繕事業	単独	135,910				135,910
	除雪事業	単独	93,289		93,200		89
	災害防除事業	単独	31,300		31,300		
		補助	65,600	36,160	26,400		3,040
	橋梁維持事業	補助	178,350	109,694	38,600		30,056
	道路新設改良事業(単独)	単独	233,900		233,900		
	国県道整備負担事業	県営	30,000		28,500		1,500
	地方創生道整備推進交付金事業	補助	199,300	97,750	101,400		150
	社会資本整備総合交付金事業	補助	147,700	90,987	56,500		213
	交通安全施設整備事業	単独	8,000				8,000
	河川維持事業	単独	10,000				10,000
	急傾斜地崩壊対策事業	県営	9,000		8,100		900
	都市再生整備事業	単独	2,787		500		2,287
		補助	100,500	40,200	60,000		300
	街路事業	県営	7,200		6,700		500
	都市下水路整備事業	単独	945				945
	都市公園管理事業	単独	8,794		4,300		4,494
		補助	3,539	1,367			2,172
	土地区画整理事業	単独	3,100		1,600		1,500
補助		14,657	6,215	8,000		442	
住宅管理事業	補助	15,821	7,119			8,702	
	単独	734			734		
市民住宅管理事業	補助	16,180	7,281			8,899	
	単独	1,800			1,800		
市営住宅整備事業	補助	47,454	20,360	27,000		94	
建築管理事業	単独	11,100				11,100	
	補助	7,849	4,489			3,360	
小計			1,386,010	421,622	726,000	2,534	235,854
消防費	消防組合事業	単独	58,342		37,200		21,142
	消防施設整備事業	単独	52,592		50,700		1,892
		補助	19,000	5,486	13,500		14
	防災対策事業	単独	2,690				2,690
小計			132,624	5,486	101,400		25,738

令和4年度 普通建設事業一覧

(単位:千円)

事業名		事業費	財源内訳				
			国県支出金	市債	その他	一般財源	
教育費	教育振興事業	単独	1,691				1,691
		補助	2,073	1,036			1,037
	小学校事務局管理事業	単独	16,844			98	16,746
	小学校施設整備事業	補助	106,697	30,035	76,600		62
	中学校事務局管理事業	単独	12,219				12,219
	中学校施設整備事業	単独	48,988		43,300		5,688
	田園文化センター管理運営事業	単独	882		800		82
	埋蔵文化財調査整理事業	補助	593	296			297
	市民会館整備事業	補助	631,046	38,259		592,787	
	時悠館運営管理費	単独	907				907
	学校給食事務局管理事業	単独	1,624				1,624
	社会体育施設管理事業	単独	3,135		800		2,335
	温水プール管理事業	単独	24,908		24,900		8
	クロカンパーク管理運営事業	単独	770				770
	小計			852,377	69,626	146,400	592,885

4年度	補助事業	2,374,624	837,795	791,900	653,610	91,319
	単独事業	1,872,998	233,130	940,000	62,061	637,807
	県営事業負担金	70,390		64,000	1,000	5,390
	合計	4,318,012	1,070,925	1,795,900	716,671	734,516
3年度	補助事業	3,251,171	1,209,297	1,537,700	451,766	52,408
	単独事業	2,853,874	257,875	1,834,400	77,463	684,136
	県営事業負担金	55,600		47,500	2,675	5,425
	合計	6,160,645	1,467,172	3,419,600	531,904	741,969
増減額	補助事業	△ 876,547	△ 371,502	△ 745,800	201,844	38,911
	単独事業	△ 980,876	△ 24,745	△ 894,400	△ 15,402	△ 46,329
	県営事業負担金	14,790		16,500	△ 1,675	△ 35
	合計	△ 1,842,633	△ 396,247	△ 1,623,700	184,767	△ 7,453

令和4年度 第2期長期総合計画・後期実施計画における施策体系別一覧（一般事業を除く）

基本政策 (項目)	事業名	事業概要	地域名	実施計画額	事業費	財源内訳				市債種別	備考	
						国庫支出金	県支出金	市債	その他			一般財源
1. “絆”が実感できるまち(自治・協働・定住)	101 自治協働の推進											
	自治振興センター改修事業	各自治振興センターの維持・修繕	全域	455,343	455,343	21,499	351,100	25,632	57,112			
	自治振興センター整備事業	(庄原)大規模改修	全域	353,989	353,989	19,456	280,800	25,192	28,541			
	地域集会所整備補助事業	集会所建設・修繕への助成	全域	15,061	15,061				15,061			
				335,528	335,528	19,456	280,800	25,192	10,080	過疎債		その他:森林環境整備基金
				3,400	3,400				3,400			
				101,354	101,354	2,043	70,300	440	28,571			
				8,058	8,058	2,043	1,900		4,115	旧合併特例		
				7,150	7,150		6,700		450	旧合併特例		
				8,553	8,553				8,553			その他:諸収入
105 効率的・効率的な行政運営	支所庁舎改修整備事業	西城耐震工事設計他	全域	8,058	8,058	2,043	1,900		4,115	旧合併特例		
	本庁舎整備事業	中央監視装置工事	庄原	7,150	7,150		6,700		450	旧合併特例		
	公用車更新整備事業	公用車更新	全域	8,553	8,553				8,553			
	電動車導入事業	電動車導入	全域	6,868	6,868			440	6,428			
	公共施設適正管理推進事業	総領斎場、旧戸字小、平子住宅の除却	全域	70,725	70,725		61,700		9,025	旧合併特例		
				516,046	516,046	61,600	102,500	63,958	131,686			
				7,413	7,413		5,500		1,913	過疎債		
				3,000	3,000				3,000			
				7,366	7,366				7,366			
				12,000	12,000				12,000			
2. “にぎわい”が実感できるまち(産業・交流)	農業振興施設整備事業	ファーマーズマーケット 蒸気ボイラー更新	高野	7,413	7,413							
	農産園芸振興施設整備補助事業(野菜・果樹等)	園芸作物振興施設等整備への助成	全域	3,000	3,000							
	農林振興公社貸与品更新事業	農作業受託に必要な機械備品更新	全域	7,366	7,366							
	農業生産法人経営高度化補助事業	農業生産法人等の機械設備等整備助成	全域	12,000	12,000							
	がんばる農業支援補助事業(一般型)	小規模機械設備等整備への助成	全域	2,500	2,500							
	がんばる農業支援補助事業(認定農業者型)	小規模機械設備等整備への助成	全域	12,000	12,000							
	新規就農者等整備補助事業	新規就農者の機械設備等整備への助成	全域	15,000	15,000							
	家畜飼養施設増築等補助	和牛増産等を目的とした施設整備への助成	全域	5,000	5,000							
	環境保全型農業推進補助事業	堆肥生産施設改修及び機械購入助成	全域	2,666	2,666							
	農林施設整備補助金	農林施設改修整備助成	全域	13,000	13,000							
果営土地改良事業負担金 大水口ため池	L=85、H=9.7	庄原	6,510	6,510		5,800		710	公共事業等			
果営土地改良事業負担金 堂迫ため池	L=75、H=10.7	庄原	11,200	11,200		10,000		1,200	公共事業等			
果営土地改良事業負担金 跡落ため池	L=74、H=10.2	庄原	3,500	3,500		3,100		400	公共事業等			
果営土地改良事業負担金 建目池	L=50、H=12.4	庄原	2,000	2,000		900		1,000	公共事業等		その他:分担金	
農地集積再開発事業負担金 口和町田口地区	農地集積に基づく基盤整備事業	口和	19,176	19,176		12,976		700	公共事業等			
ため池緊急整備事業 池ノ峠池	L= 88.0 W= 3.6	口和	6,000	6,000		3,000		50	緊急自然災害			

令和4年度 第2期長期総合計画・後期実施計画における施策体系別一覧（一般事業を除く）

基本政策 (項目)	事業名	事業概要	地域名	実施計画額	事業費	財源内訳				市債種別	備考				
						国庫支出金	県支出金	市債	その他			一般財源			
202 商工業の振興	ため池緊急整備事業 中池 外	土地改良区事業負担金	庄原	7,115	7,115			7,100		15	緊急自然災害				
	ため池緊急整備事業 本谷水路	し=350	口和	12,500	12,500		6,250	6,200		50	緊急自然災害				
	小規模農業基盤整備事業 下谷地区	農道舗装	庄原	10,043	10,043					10,043					
	小規模農業基盤整備事業 一木幹線排水路	水路補修改修	庄原	2,500	2,500					2,500					
	農業水路等長寿命化防災減災事業鹿野地区	熊野工区	庄原	1,500	1,500					1,500					
	土地改良施設耐震対策事業	土地改良施設の耐震点検及び個別計画策定	全域	1,734	1,734					1,734					
	土地改良施設維持管理適正化事業 栗可動堰	土地改良施設維持管理適正化事業負担金	西城	480	480					480					
	農地耕作条件改善事業 田口地区	農地集積に基づく基盤整備事業	口和	22,000	22,000	12,100	3,300		3,300	3,300		その他:分担金			
	農業水路等長寿命化・防災減災事業 栗可動堰	可動堰整備	西城	90,000	90,000	49,500	13,500	17,000		10,000		公共事業等			
	庄原市産材活用促進事業	地城木材住宅建築普及事業補助金	全域	2,000	2,000				2,000			その他:森林環境整備基金			
	分取造林等整備事業(林業振興課)	市有・分取林管理経営計画に基づく森林整備	全域	29,533	29,533		2,860			26,673		その他:分担金			
	有害鳥獣防除対策補助事業(個人) 単市分	防除柵・捕獲罠の購入経費に対する助成	全域	15,000	15,000					15,000					
	有害鳥獣防除対策補助事業(地域) 県費充当分	侵入防止柵を購入、自力施工する地域・団体への助成	全域	41,858	41,858					41,858					
	合板・製材生産性強化対策事業	路網整備事業補助金	全域	9,200	9,200					9,200					
	有害鳥獣処理施設整備事業	設備機器導入	庄原	10,389	10,389					1,065	9,200	124	過疎債		
	林業成長産業化総合対策事業	間伐・路網整備・機械導入に対する補助	全域	5,793	5,793					5,793					
	林道整備事業 東城中央支線	舗装改良工事	東城	20,000	20,000		8,000	6,000		6,000			その他:分担金		
林道整備事業(県代行) 芝山線	用地補償、電柱移転補償	東城	4,980	4,980						4,980					
林道整備事業(県代行) 河内高野線	用地補償、電柱移転補償	東城	4,090	4,090						4,090					
小規模崩壊地復旧事業(枠)	荒廃林地の復旧及び予防	全域	97,000	97,000					48,500	24,500	23,735	緊急自然災害	その他:分担金		
202 商工業の振興			14,000	14,000						14,000					
工業団地施設整備事業東城工業団地排水管修繕	汚水処理施設排水管補修工事	東城	14,000	14,000						14,000					
203 観光交流の推進			45,848	45,848						20,300					
比婆道後帝釈国定公園整備事業負担金	比婆道後帝釈国定公園の環境整備	全域	980	980						900				80	過疎債
観光宿泊施設整備事業ひば道後山高原荘	空調更新他	西城	9,553	9,553						6,100				3,453	過疎債
交流拠点施設整備事業 道の駅たかの	トイレ便器改修・給水管洗浄・ストレーナー清掃	高野	4,160	4,160						3,200				960	過疎債
交流拠点施設整備事業 食形館しょうばらゆめくら	駐車場舗装修繕	庄原	2,400	2,400										2,400	
交流宿泊施設整備事業 桜花の郷・フォーレ庄原	交流宿泊施設整備	庄原	28,755	28,755						10,100				18,655	過疎債

令和4年度 第2期長期総合計画・後期実施計画における施策体系別一覧（一般事業を除く）

基本政策 (項目)	事業名	事業概要	地域名	実施計画額	事業費	財源内訳				市債種別	備考	
						国庫支出金	県支出金	市債	その他			一般財源
301生活基盤の整備				1,660,624	1,660,624	378,545		1,163,600	14,659	103,820		
	住民告知放送事業	告知端末設置工事、初期設定補助金	全域	945,407	945,407	286,239		627,400		31,768		
	住民告知システム機器更新事業	放送設備更改業務委託	全域	5,008	5,008			2,800		5,008	60	過疎債
	飲料水施設整備補助事業	飲料水が不足する地域への掘削経費助成	全域	2,860	2,860			2,800		8,000		
	道路整備補助事業生活道	改良・舗装事業補助金	全域	4,250	4,250					4,250		
	除雪機械更新整備事業	ミニホイールローダ除雪車6台他	全域	93,289	93,289			93,200		89	89	過疎債
	災害防除事業 庄原高線	L=260	庄原	40,000	40,000	22,035		16,100		1,865	1,865	公共事業等
	災害防除事業 高板橋線	L=700	庄原	25,600	25,600	14,125		10,300		1,175	1,175	公共事業等
	災害防除事業 相原線	L=180	東城	4,000	4,000			4,000				緊急自然災害
	災害防除事業 牛の子谷線	L=55	総領	11,300	11,300			11,300				緊急自然災害
	災害防除事業 田黒篠原線	L=50	東城	1,000	1,000			1,000				緊急自然災害
	災害防除事業 川除田黒線	L=170	東城	5,000	5,000			5,000				緊急自然災害
	災害防除事業 庄原高線(3工区)	L=25	庄原	10,000	10,000			10,000				緊急自然災害
	橋梁長寿命化修繕工事	点検結果による長寿命化工事	全域	100,000	100,000	61,342		38,600		58	58	過疎債
	市道舗装事業(単区分)	舗装改修整備(枠)	全域	30,000	30,000			30,000				過疎債
	道路新設改良事業 柳原大山谷線	L=70 W=5.0	庄原	6,000	6,000			6,000				過疎債
	道路新設改良事業 宮内線	L=280、W=6.0	庄原	9,000	9,000			9,000				過疎債
	道路新設改良事業 石丸1号線	L=415.4、W=6.0	庄原	19,000	19,000			19,000				過疎債
	道路新設改良事業 蘇羅比古線	L=950、W=4.0	庄原	19,000	19,000			19,000				過疎債
	道路新設改良事業 番目沖線	L=300、W=4.0	庄原	4,000	4,000			4,000				過疎債
	道路新設改良事業 宮の谷線	L=400 W=4.0	西城	10,000	10,000			10,000				辺地債
	道路新設改良事業 埴原西側線	L=550、W=4.0	東城	10,000	10,000			10,000				辺地債
	道路新設改良事業 野田瀬戸奥線	L=1,930 W=4.0	東城	20,000	20,000			20,000				辺地債
	道路新設改良事業 本谷線	L=450、W=5.0	口和	6,000	6,000			6,000				過疎債
	道路新設改良事業 竹地本谷東線	L=1,318、W=5.0	口和	13,000	13,000			13,000				過疎債
	道路新設改良事業 市原線	L=1,200、W=5.0	高野	15,000	15,000			15,000				過疎債
	道路新設改良事業 五ノ木線	L=660、W=4.0	比和	10,000	10,000			10,000				過疎債
	道路新設改良事業 本町線	L=220 W=5.0	総領	20,000	20,000			20,000				過疎債

令和4年度 第2期長期総合計画・後期実施計画における施策体系別一覧（一般事業を除く）

基本政策 (項目)	事業名	事業概要	地域名	実施計画額	事業費	財源内訳				市債種別	備考
						国庫支出金	県支出金	市債	その他		
	道路新設改良事業 小坂本線	L=670、W=5.0	総領	10,000	10,000			10,000		辺地債	
	道路新設改良事業 市木戸線	L=100 W=4.0	庄原	32,900	32,900			32,900		過疎債	
	国道整備事業負担金	国道・国道新設改良事業負担金	全域	30,000	30,000			28,500	1,500	旧合併特例	
	道路新設改良事業 戸郷下谷線	L=1,500 W=7.0	庄原	25,000	25,000	12,500		12,500		過疎債	
	道路新設改良事業 西城小奴可線	L=3,300 W=5.0	西城	32,000	32,000	15,600		16,400		過疎債	
	道路新設改良事業 入江的場線	L=1,686 W=5.0	西城	35,300	35,300	17,300		18,000		過疎債	
	道路新設改良事業 鴨居線	L=1,260 W=5.0	東城	20,000	20,000	9,750		10,200	50	過疎債	
	道路新設改良事業 久代中央線	L=1,300 W=5.0	東城	19,900	19,900	9,750		10,100	50	過疎債	
	道路新設改良事業 川島陰地線	L=920 W=5.0	東城	12,000	12,000	6,000		6,000		辺地債	
	道路新設改良事業 吾妻山線	L=2,000 W=5.0~10.0	比和	35,100	35,100	17,100		18,000		辺地債	
	道路新設改良事業 上領家線	L=1,480 W=7.0	総領	20,000	20,000	9,750		10,200	50	辺地債	
	道路新設改良事業 上原戸郷線	L=580、W=5.0	庄原	27,000	27,000	16,407		10,500	93	過疎債	
	道路新設改良事業 西新町板橋線	L=390、W=5.0	庄原	110,700	110,700	68,365		42,300	35	過疎債	
	道路新設改良事業 皆原線	L=1,956、W=6.0	口和	10,000	10,000	6,215		3,700	85	過疎債	
	交通安全施設整備事業	カードレール、カーブミラー等	全域	8,000	8,000				8,000		
	急傾斜地崩壊対策事業負担金	急傾斜地崩壊対策事業負担金	全域	9,000	9,000			8,100	900	公共事業等	
	県営都市計画道路整備事業 高小路線(第2期)	市民会館前～税務署交差点 L=158、W=13.0	庄原	2,200	2,200			2,000	200	旧合併特例	
	県営都市計画道路整備事業 上野公園線	L=300	庄原	5,000	5,000			4,700	300	旧合併特例	
302生活環境の向上	生活交通バス更新事業	走行距離 経過年数に応じたバス等の更新	全域	220,246	220,246	82,342		101,400	36,504		
	都市再生整備事業 市頭川西線	東城地区(2期) 事業評価フォローアップ	東城	2,056	2,056				2,056		
	都市再生整備計画事業(庄原地区3期)	家屋補償、道路整備	庄原	100,731	100,731	40,000		60,500	231	過疎債	
	都市公園整備事業 長寿命化対策	中央児童公園 砂場改修工事 他	全域	11,714	11,714	1,367		4,300	6,047	過疎債	
	都市計画事業庄原駅周辺土地区画整理	道路修繕工事・建物補償	庄原	17,757	17,757	6,215		9,600	1,942	旧合併特例	
	市営住宅管理事業住宅改修長寿命化対策	南の里公営住宅外壁改修工事	全域	15,821	15,821	7,119			8,702		
	市民住宅整備事業長寿命化対策	東城市民住宅屋上防水工事	全域	16,180	16,180	7,281			8,899		
	市営住宅整備事業住宅建設	解体・整地工事 他	全域	47,454	47,454	20,360		27,000	94	公営住宅	
303生活の安全確保	常備消防施設整備事業負担金	消防ポンプ自動車更新他	全域	131,907	131,907	5,486		101,400	25,021		
				58,342	58,342			37,200	21,142	過疎債	

令和4年度 第2期長期総合計画・後期実施計画における施策体系別一覧（一般事業を除く）

基本政策 (項目)	事業名	事業概要	地域名	実施計画額	事業費	財源内訳				市債種別	備考		
						国庫支出金	県支出金	市債	その他			一般財源	
401子育て支援	消火栓整備事業	新設2基、敷設替2基	全域	2,992	2,992			2,900		92	過疎債		
	非常備消防施設整備事業	消防ポンプ車等更新	全域	49,260	49,260			47,800		1,460	緊急防災・減災		
	防火水槽整備事業	消防水不足地域への防火水槽設置	全域	19,000	19,000	5,486		13,500		14	過疎債		
	高郷地区内水氾濫対策事業	高郷地区排水ポンプ設置	庄原	2,313	2,313					2,313			
	304環境衛生の充実												
	畜場整備事業	(東城)中門煙道耐火物物改修	全域	7,828	7,828			7,800		28	過疎債		
	清掃運搬車更新事業	清掃運搬車1台更新	全域	9,285	9,285			9,200		85	過疎債		
	リサイクルプラザ作業用機械整備事業	フォークリフト購入	全域	4,312	4,312			4,300		12	過疎債		
	リサイクルプラザ中央監視基盤更新事業	中央監視パソコン等監視設備一式更新	全域	8,186	8,186			8,100		86	過疎債		
	新焼却施設整備事業	新焼却施設移転改築	全域	184,629	184,629	2,812		162,000		14,659	5,158	過疎債	その他:地域振興基金
	新東城ストックヤード整備事業	旧東城ごみ処理施設の撤去及びストックヤード施設整備	東城	5,000	5,000	1,666		3,300		34	過疎債		
	脱炭素地域推進事業	支所LED工事、ラフォーレ庄原LED化工事、庄原地域街路灯LED化工事	全域	143,824	143,824			138,700		5,124	過疎債	旧合併特例	
402高齢者の自立支援													
放課後児童クラブ施設整備事業(庄原小学校)	放課後児童クラブ施設の整備	庄原	227,972	227,972	143,398	40,471	73,700			8,382			
放課後児童クラブ施設整備事業(桜橋小学校)	放課後児童クラブ施設の整備	庄原	371	371			300			71	過疎債		
放課後児童クラブ施設整備事業(東城小学校)	放課後児童クラブ施設の整備	東城	212	212						212			
放課後児童クラブ施設整備事業(口和小学校)	放課後児童クラブ施設の整備	口和	6,581	6,581	2,193		2,193			2,195			
403高齢者の生活支援施設整備事業													
高齢者等生活支援施設整備事業	高齢者冬期安心住宅整備(口和)	全域	5,954	5,954			5,500			454			
406医療の充実													
診療所整備事業高野診療所	空調更新、内視鏡装置、レセプトコンピュータ更新	高野	24,861	24,861			21,800			83			
501学校教育の充実													
小中学校環境整備事業	臨時緊急的維持修繕等(特)	全域	182,290	182,290	30,035		119,900			32,355			
比和小学校体育館他改修工事	比和小学校体育館他改修工事	比和	4,418	4,418						4,418			
学校施設長寿命化事業	東小学校長寿命化躯体調査業務委託	全域	2,897	2,897			2,897						
小中学校環境整備事業トイレ洋式化事業	トイレ改修工事	全域	103,800	103,800	30,035		73,703			62	過疎債		
総領中学校エレベーター修繕工事	エレベーター修繕工事	総領	2,218	2,218						2,218			

令和4年度 第2期長期総合計画・後期実施計画における施策体系別一覧（一般事業を除く）

基本政策 (項目)	事業名	事業概要	地域名	実施計画額	事業費	財源内訳				市債種別	備考	
						国庫支出金	県支出金	市債	その他			一般財源
503 芸術・文化の推進	西城中学校屋上防水等修繕事業	屋根防水、建具改修工事	西城	48,988	48,988			43,300		5,688	通称債	
	市民会館等整備事業	市民会館大規模改修工事	庄原	631,928	631,928	38,259		800	592,787	82		その他：森林環境整備基金、ふるさと応援寄附基金、地域振興基金
	田園文化センター改修事業	実施設計業務委託料	庄原	882	882			800		82	通称債	
504 スポーツの推進	屋外体育施設西城球技場改修	カードタイムー搬作盤改修工事	西城	28,043	28,043			25,700		2,343		
	比和総合運動公園比和体育館屋根改修工事	体育館屋根改修調査・設計	比和	836	836			800		36	通称債	
	西城温水プール改修事業	温水プール更新・空調更新	西城	24,908	24,908			24,900		8	通称債	
	合計			3,800,073	3,800,073	673,336	196,773	1,857,600	697,036	375,328		

令和4年度 第2期長期総合計画・後期実施計画における施策体系別一覧（一般事業を除く）

基本政策 (項目)	事業名	事業概要	地域名	実施計画額	事業費	財源内訳				市債種別	備考			
						国庫支出金	県支出金	市債	その他			一般財源		
3. “快適な暮らし”が実感できるまち(環境・基盤・交通・情報)	301生活基盤の整備			90,160	72,324	17,088	1,260	38,900	15,000	76				
				90,160	72,324	17,088	1,260	38,900	15,000	76				
				9,000	9,000	4,200	1,260	3,500		40	下水道事業			
				81,160	63,324	12,888		35,400	15,000	36	下水道事業	その他:分担金		
				13,932	10,890			10,800		90				
	406医療の充実			総領	9,900	7,700			7,700					
					4,032	3,190			3,100		90	過疎債		
					104,092	83,214	17,088	1,260	49,700	15,000	166			
					632,143	643,773	219,924		351,800		72,049			
					632,143	643,773	219,924		351,800		72,049			
3. “快適な暮らし”が実感できるまち(環境・基盤・交通・情報)	301生活基盤の整備			14,700	14,700			14,000		700	下水道事業			
				8,925	8,925			7,400		1,525	下水道事業			
				24,090	22,090			22,000		90	下水道事業			
				133,000	83,000	39,700		43,300			下水道事業			
				12,000	15,000	6,000		9,000			下水道事業			
				225,000	265,000	106,000		127,000		32,000	水道事業			
				214,428	235,058	68,224		129,100		37,734	水道事業			
				14,527	14,168	3,522				10,646				
				14,527	14,168	3,522				10,646				
				14,527	14,168	3,522				10,646				
4. “あんしん”が実感できるまち(保健・福祉・医療・介護)	406医療の充実		西	14,527	14,168	3,522								
				14,527	14,168	3,522								
合 計 【 特 別 会 計 】				646,670	657,941	223,446		351,800		82,695				
合 計 【 企 業 会 計 】														

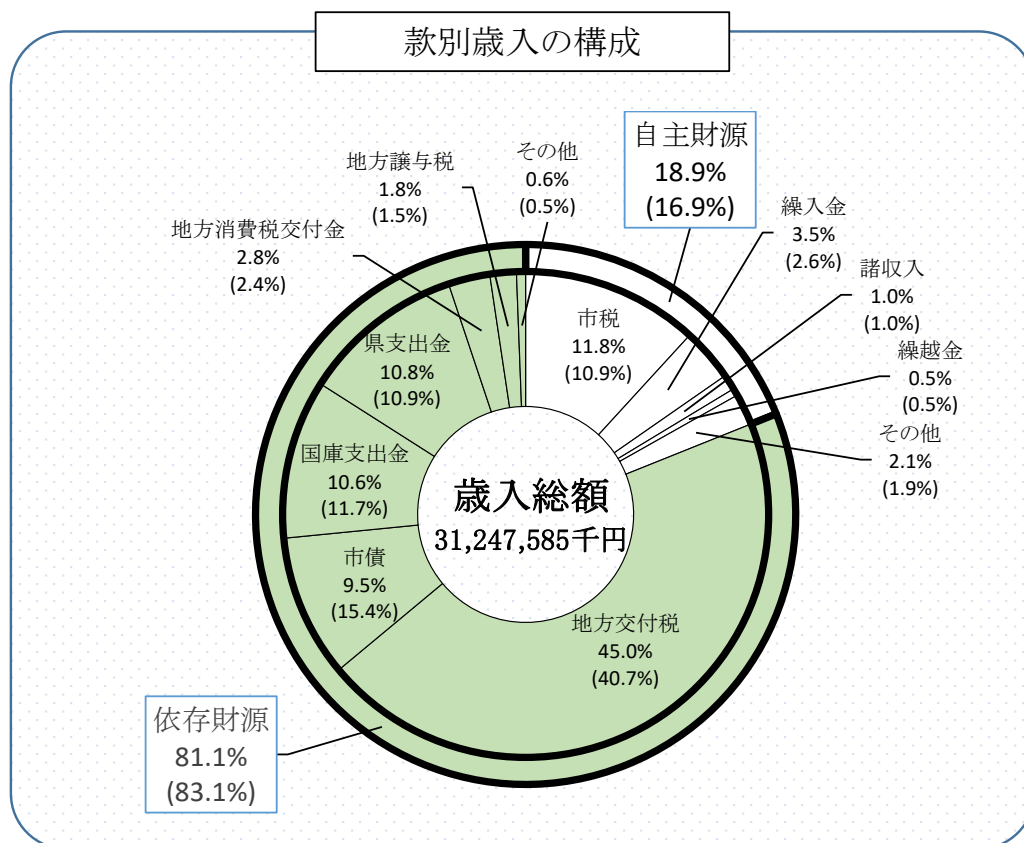
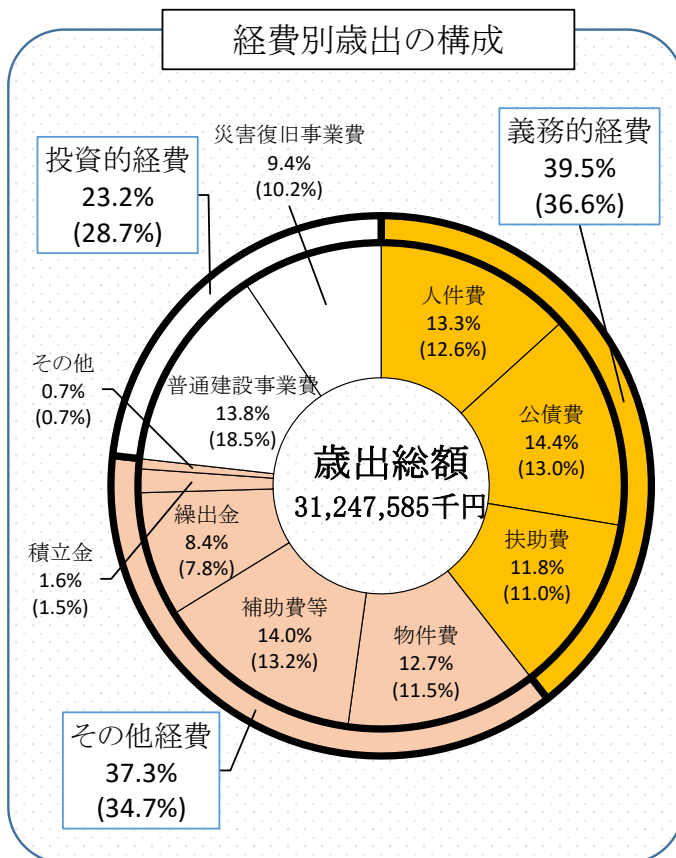
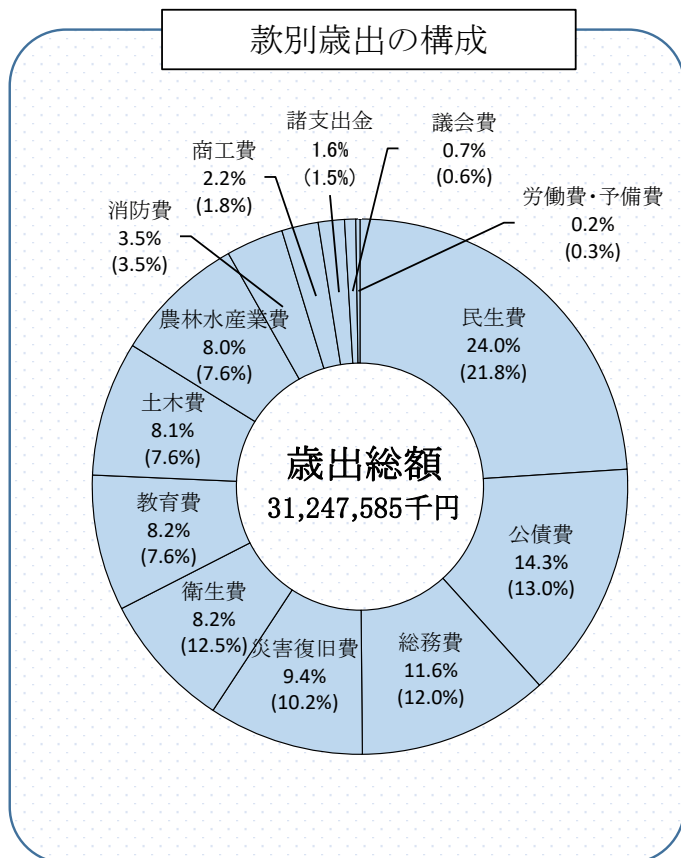
令和4年度 特別会計繰出金・一部事務組合等負担金一覽

(単位:千円)

区 分		本年度	前年度	増減額	増減率(%)
特別 会 計 繰 出 金	住宅資金特別会計	0	0	0	0.0
	歯科診療所特別会計	3,457	3,391	66	1.9
	休日診療センター特別会計	5,838	5,885	▲ 47	▲ 0.8
	国民健康保険特別会計	353,701	324,345	29,356	9.1
	うち国民健康保険特別会計(直診勘定)	11,583	10,653	930	8.7
	後期高齢者医療特別会計	214,723	213,675	1,048	0.5
	介護保険特別会計	948,057	965,146	▲ 17,089	▲ 1.8
	介護保険サービス事業特別会計	15,017	14,129	888	6.3
	農業集落排水事業特別会計	260,831	268,288	▲ 7,457	▲ 2.8
	浄化槽整備事業特別会計	78,009	80,026	▲ 2,017	▲ 2.5
小 計	1,879,633	1,874,885	4,748	0.3	
一 組 等 負 担 金	備北地区消防組合	841,313	893,184	▲ 51,871	▲ 5.8
	広島県市町総合事務組合	244,846	244,893	▲ 47	0.0
	広島県後期高齢者医療広域連合	734,325	726,311	8,014	1.1
小 計	1,820,484	1,864,388	▲ 43,904	▲ 2.4	
そ の 他	水道事業補助金	295,455	307,038	▲ 11,583	▲ 3.8
	下水道事業補助金	441,869	433,665	8,204	1.9
	西城市民病院事業負担金	276,026	258,310	17,716	6.9
小 計	1,013,350	999,013	14,337	1.4	
合 計	4,713,467	4,738,286	▲ 24,819	▲ 0.5	

令和4年度 一般会計予算の構成

※ () 内は前年度数値



令和4年度 一般会計当初予算分析総括表

(単位:千円、%)

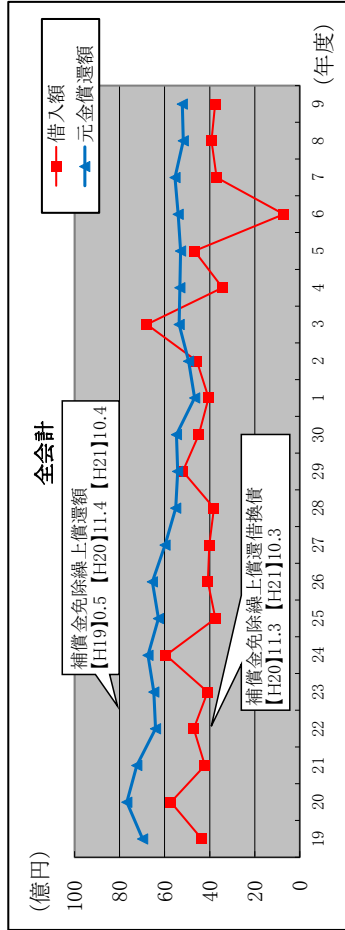
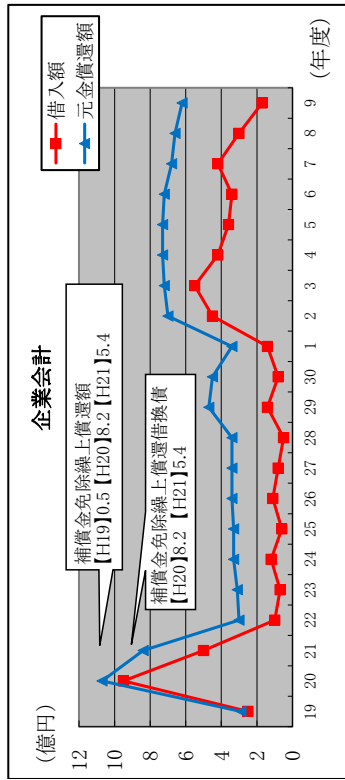
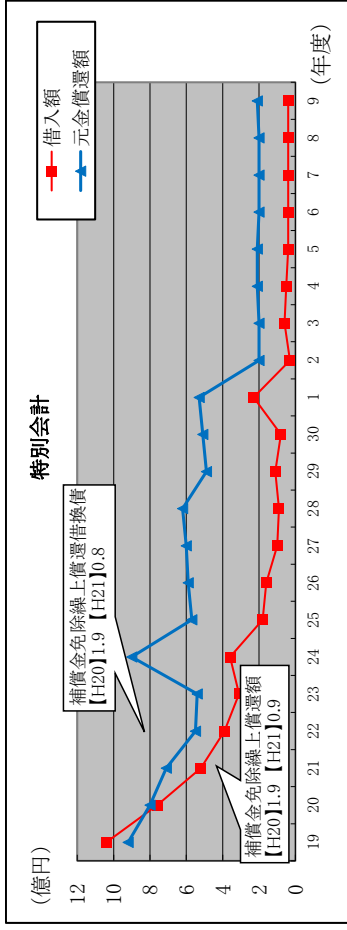
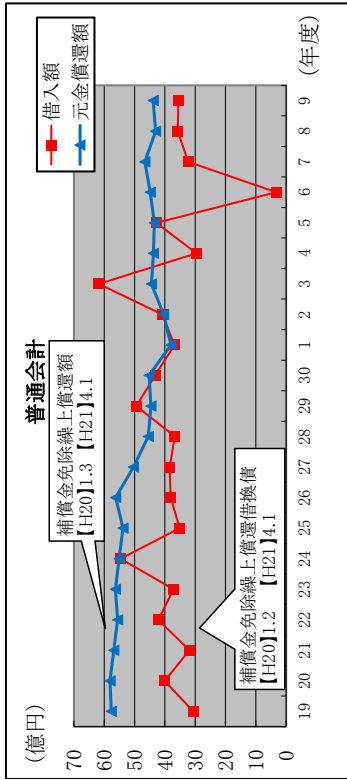
区 分	本年度 歳出		前年度 歳出		比較			
	予算額	内一般財源	予算額	内一般財源	予算額	増減率	内一般財源	増減率
1 人件費	4,144,048	4,015,699	4,206,532	4,065,111	▲ 62,484	▲ 1.5	▲ 49,412	▲ 1.2
1 議員委員等報酬手当	188,084		196,251		▲ 8,167	▲ 4.2		
2 特別職給与	48,802		49,299		▲ 497	▲ 1.0		
3 基本給	1,753,141		1,750,704		2,437	0.1		
ア 給与	1,696,675		1,691,514		5,161	0.3		
イ 扶養手当	56,466		59,190		▲ 2,724	▲ 4.6		
4 職員手当等	899,191		949,679		▲ 50,488	▲ 5.3		
ア 時間外手当	129,525		158,823		▲ 29,298	▲ 18.4		
イ 管理職手当	23,016		22,260		756	3.4		
ウ 特殊勤務手当	1,658		1,262		396	31.4		
エ 期末勤勉手当	654,492		679,078		▲ 24,586	▲ 3.6		
オ 通勤手当	50,596		49,164		1,432	2.9		
カ 住居手当	38,572		38,151		421	1.1		
キ 管理職特勤手当	295		640		▲ 345	▲ 53.9		
ク その他	1,037		301		736	244.5		
5 会計年度任用職員報酬手当等	360,381		361,625		▲ 1,244	▲ 0.3		
6 職員共済組合等負担金	653,490		658,015		▲ 4,525	▲ 0.7		
7 退職手当	238,880		238,880		0	0.0		
8 恩給及び退職年金	2,079		2,079		0	0.0		
2 物件費	3,982,838	3,073,680	3,852,094	3,001,717	130,744	3.4	71,963	2.4
1 旅費	34,702		38,303		▲ 3,601	▲ 9.4		
2 交際費	3,370		3,370		0	0.0		
3 需用費	539,239		515,129		24,110	4.7		
4 役務費	174,800		146,056		28,744	19.7		
5 委託料	2,796,162		2,743,235		52,927	1.9		
6 備品購入費	46,071		40,642		5,429	13.4		
7 その他	388,494		365,359		23,135	6.3		
3 維持補修費	26,113	7,764	26,557	9,363	▲ 444	▲ 1.7	▲ 1,599	▲ 17.1
1 土木施設費	3,244		1,872		1,372	73.3		
2 建物等	22,869		24,685		▲ 1,816	▲ 7.4		
4 扶助費	3,699,514	1,872,236	3,676,335	1,867,185	23,179	0.6	5,051	0.3
5 補助費等	4,374,376	3,321,656	4,387,003	3,340,470	▲ 12,627	▲ 0.3	▲ 18,814	▲ 0.6
1 負担金	1,289,765		1,370,509		▲ 80,744	▲ 5.9		
2 補助交付金	2,929,724		2,866,683		63,041	2.2		
3 その他	154,887		149,811		5,076	3.4		
6 普通建設事業費	4,318,012	734,516	6,160,645	741,969	▲ 1,842,633	▲ 29.9	▲ 7,453	▲ 1.0
1 補助	2,382,129	94,931	3,251,171	52,408	▲ 869,042	▲ 26.7	42,523	81.1
2 単独	1,859,293	633,495	2,853,874	684,136	▲ 994,581	▲ 34.9	▲ 50,641	▲ 7.4
3 県営事業負担金	76,590	6,090	55,600	5,425	20,990	37.8	665	12.3
7 災害復旧事業費	2,934,932	69,970	3,408,826	39,780	▲ 473,894	▲ 13.9	30,190	75.9
1 補助	2,854,932	69,970	3,308,826	39,780	▲ 453,894	▲ 13.7	30,190	75.9
2 単独	80,000	0	100,000	0	▲ 20,000	▲ 20.0	0	-
8 公債費	4,483,004	4,381,515	4,332,200	4,228,637	150,804	3.5	152,878	3.6
1 元利償還金	4,482,319	4,380,830	4,331,515	4,227,952	150,804	3.5	152,878	3.6
2 一時借入金	685	685	685	685	0	0.0	0	0.0
9 積立金	493,258	142,849	501,485	110,455	▲ 8,227	▲ 1.6	32,394	29.3
10 貸付金	171,802	0	174,736	0	▲ 2,934	▲ 1.7	0	-
11 繰出金	2,609,688	2,266,182	2,596,971	2,257,008	12,717	0.5	9,174	0.4
12 予備費	10,000	10,000	20,000	20,000	▲ 10,000	▲ 50.0	▲ 10,000	▲ 50.0
歳 出 計	31,247,585	19,896,067	33,343,384	19,681,695	▲ 2,095,799	▲ 6.3	214,372	1.1

令和4年度 一般財源総括表

(単位:千円、%)

款	項(目又は細節)	本年度当初	前年度当初	当初比較	増減率	摘要
1 市 税		3,685,737	3,644,848	40,889	1.1	
	1 市 民 税	1,431,434	1,416,340	15,094	1.1	
	2 固 定 資 産 税	1,879,243	1,860,396	18,847	1.0	
	3 軽 自 動 車 税	160,397	155,242	5,155	3.3	
	4 市 た ば こ 税	203,112	200,969	2,143	1.1	
	5 釦 産 税	495	495	0	0.0	
	7 入 湯 税	11,056	11,406	▲ 350	▲ 3.1	
2 地 方 譲 与 税		549,701	516,089	33,612	6.5	
	2 自 動 車 重 量 譲 与 税	308,240	304,312	3,928	1.3	
	3 地 方 道 路 譲 与 税	1	1	0	0.0	
	4 地 方 揮 発 油 譲 与 税	99,390	102,103	▲ 2,713	▲ 2.7	
	5 森 林 環 境 譲 与 税	142,070	109,673	32,397	29.5	
3 利 子 割 交 付 金	1 利 子 割 交 付 金	3,694	3,462	232	6.7	
4 配 当 割 交 付 金	1 配 当 割 交 付 金	14,518	14,580	▲ 62	▲ 0.4	
5 株 式 等 譲 渡 所 得 割 交 付 金	1 株 式 等 譲 渡 所 得 割 交 付 金	19,529	13,973	5,556	39.8	
6 法 人 事 業 税 交 付 金	1 法 人 事 業 税 交 付 金	61,124	32,798	28,326	86.4	
7 地 方 消 費 税 交 付 金	1 地 方 消 費 税 交 付 金	865,114	807,507	57,607	7.1	
8 ゴ ル フ 場 利 用 税 交 付 金	1 ゴ ル フ 場 利 用 税 交 付 金	6,444	6,515	▲ 71	▲ 1.1	
9 環 境 性 能 割 交 付 金	1 環 境 性 能 割 交 付 金	65,145	60,241	4,904	8.1	
10 地 方 特 例 交 付 金		12,837	30,114	▲ 17,277	▲ 57.4	
	1 地 方 特 例 交 付 金	12,837	14,740	▲ 1,903	▲ 12.9	
	2 新 型 コ ロ ナ ウ イ ル ス 感 染 症 対 策 地 方 税 減 収 補 填 特 別 交 付 金	0	15,374	▲ 15,374	▲ 100.0	
11 地 方 交 付 税		14,070,575	13,578,903	491,672	3.6	
	1 普 通 交 付 税	12,300,575	11,858,903	441,672	3.7	
	2 特 別 交 付 税	1,770,000	1,720,000	50,000	2.9	
12 交 通 安 全 対 策 特 別 交 付 金	1 交 通 安 全 対 策 特 別 交 付 金	5,289	5,125	164	3.2	
13 分 担 金 及 び 負 担 金	2 負 担 金	1,285	1,610	▲ 325	▲ 20.2	
14 使 用 料 及 び 手 数 料	1 使 用 料	12,481	9,747	2,734	28.0	
17 財 産 収 入		31,198	1,389	29,809	2,146.1	
	1 財 産 運 用 収 入	1,683	1,386	297	21.4	
	2 財 産 売 払 収 入	29,515	3	29,512	983,733.3	
19 繰 入 金		54,075	3,931	50,144	1,275.6	
	1 基 金 繰 入 金	50,000	0	50,000	-	
	2 特 別 会 計 繰 入 金	4,075	3,931	144	3.7	
20 繰 越 金	1 前 年 度 繰 越 金	150,000	150,000	0	0.0	
21 諸 収 入		32,057	31,275	782	2.5	
22 市 債	11 臨 時 財 政 対 策 債	255,264	769,588	▲ 514,324	▲ 66.8	
合 計		19,896,067	19,681,695	214,372	1.1	

令和4年度 市債借入額・元金償還額推移



借入額

年度	18	19	20	21	22	23	24	25	26	27	28	29	30	1	2	3	4	5	6	7	8	9
普通会計	40.1	30.6	40.1	31.9	42.2	37.1	54.6	35.1	38.1	38.4	36.7	49.4	43.2	36.8	40.9	61.8	29.6	42.8	3.3	32.3	35.8	35.5
特別会計	7.5	10.4	7.6	5.2	3.9	3.1	3.6	1.8	1.6	1.0	0.9	1.1	0.8	2.3	0.3	0.6	0.5	0.4	0.4	0.4	0.4	0.4
企業会計	2.6	2.5	9.5	5.0	1.0	0.7	1.2	0.6	1.1	0.8	0.5	1.4	0.8	1.4	4.5	5.5	4.2	3.6	3.4	4.2	3.0	1.7
合計	50.2	43.5	57.2	42.1	47.1	40.9	59.4	37.5	40.8	40.2	38.1	51.9	44.8	40.5	45.7	67.9	34.3	46.8	7.1	36.9	39.2	37.6

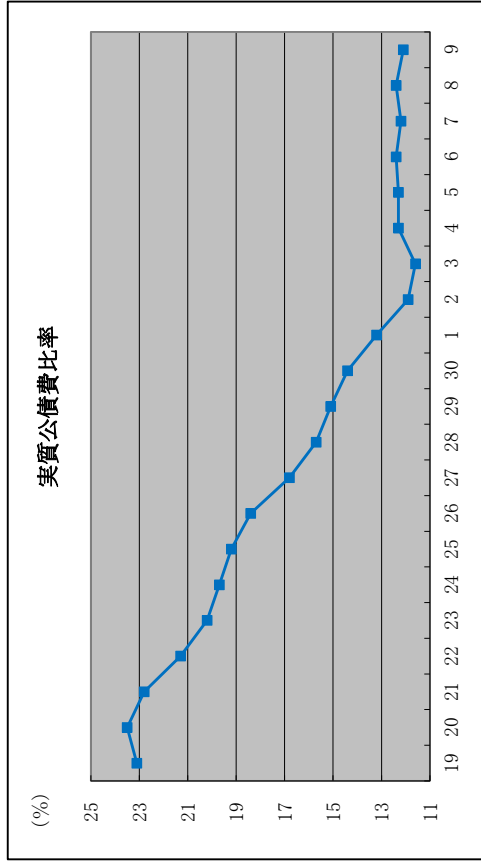
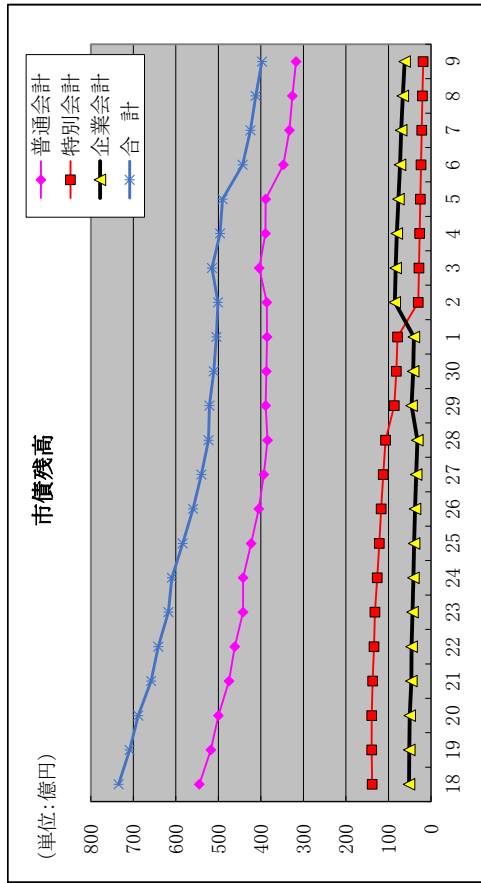
(単位:億円)

元金償還額

年度	18	19	20	21	22	23	24	25	26	27	28	29	30	1	2	3	4	5	6	7	8	9
普通会計	54.3	57.7	58.1	56.9	55.6	56.3	55.1	53.8	56.2	50.4	45.5	44.6	45.2	38.0	40.4	44.4	43.8	43.5	44.8	46.6	43.1	43.9
特別会計	4.7	9.2	8.0	7.1	5.5	5.4	9.0	5.7	5.9	6.0	6.2	4.9	5.1	5.3	2.0	2.0	2.1	2.1	2.0	2.0	2.0	2.1
企業会計	2.4	2.9	10.7	8.4	3.0	3.1	3.3	3.3	3.4	3.4	3.4	4.7	4.5	3.4	7.0	7.2	7.3	7.3	7.2	6.8	6.6	6.2
合計	61.4	69.8	76.8	72.4	64.1	64.8	67.4	62.8	65.5	59.8	55.1	54.2	54.8	46.7	49.4	53.6	53.2	52.9	54.0	55.4	51.7	52.2

(単位:億円)

令和4年度 市債現在高・実質公債費比率の推移



年度	17	18	19	20	21	22	23	24	25	26	27	28	29	30	31	32	33	34	35	36	37	38	39	
普通会計	559.2	544.9	517.8	499.8	474.8	442.2	441.7	423.0	404.9	389.0	387.0	385.8	386.3	403.8	333.0	325.7	317.3	317.3	317.3	317.3	317.3	317.3	317.3	317.3
特別会計	135.5	138.3	139.6	139.2	137.3	131.8	126.5	121.6	117.3	112.4	107.1	86.1	81.7	78.8	28.2	26.6	23.3	23.3	23.3	23.3	23.3	23.3	23.3	23.3
企業会計	51.2	51.5	49.8	46.4	45.8	43.4	41.3	39.6	37.3	34.7	31.9	45.8	42.1	40.0	83.3	80.1	76.4	72.6	70.0	66.5	62.0	62.0	62.0	
合計	745.9	734.7	708.4	688.8	658.5	617.4	609.5	584.2	559.5	540.0	523.2	520.9	510.8	504.6	515.3	496.3	443.2	424.6	412.2	397.6	397.6	397.6	397.6	

※市民1人あたり市債残高(人口:34,191人 令和2年12月31日現在住民基本台帳人口)
 令和元年度末残高 1,448 千円
 令和2年度末残高 1,465 千円

年度	18	19	20	21	22	23	24	25	26	27	28	29	30	31	32	33	34	35	36	37	38	39	
R4当初ベース	22.3	23.1	23.5	22.8	21.3	20.2	19.7	19.2	18.4	16.8	15.7	15.1	14.4	13.2	11.6	12.3	12.3	12.3	12.4	12.4	12.4	12.1	12.1
財政計画数値	22.3	23.1	23.5	22.8	21.3	20.2	19.7	19.2	18.4	16.8	15.7	15.1	14.4	13.2	11.6	12.3	12.3	12.3	12.4	12.4	12.4	12.1	12.1

令和4年度当初予算 市債種別発行額集計

(単位:千円、%)

市債種別	令和3年度	令和4年度	令和4年度の主な事業	構成比		交付税 算入率	交付税額	
				令和3年度	令和4年度		令和3年度	令和4年度
辺地対策	157,100	90,300	市道改良	3.2%	3.0%	80%	125,680	72,240
過疎対策	2,775,300	1,370,500	新焼却施設整備、自治振興センター大規模改修	54.1%	46.2%	70%	1,942,710	959,350
旧合併特例	312,500	185,200	旧戸宇小学校解体事業、西城中学校屋上防水等修繕事業	6.1%	6.2%	70%	218,750	129,640
緊急防災・減災	32,200	47,800	消防ポンプ車	0.6%	1.6%	70%	22,540	33,460
公共事業等	56,200	76,800	県営ため池、災害防除	1.1%	2.6%	20%	11,240	15,360
緊急自然災害	0	70,800	ため池緊急整備事業、災害防除事業	0.0%	2.4%	120%	0	84,960
防災対策	99,300	0	交付税算入率の高い緊急自然災害に移行	1.9%	0.0%	30%	29,790	0
公営住宅整備	13,800	27,000	市営住宅整備	0.3%	0.9%	0%	0	0
補助災害復旧	430,300	401,300	補助災害復旧	8.4%	13.5%	95%	408,785	381,235
単独災害復旧	114,000	94,000	単独公共災害復旧	2.2%	3.2%	60%	68,400	56,400
過疎対策(ソフト)	365,100	344,300	基金積立	7.1%	11.6%	70%	255,570	241,010
臨時財政対策債	769,588	255,264		15.0%	8.8%	100%	769,588	255,264
合計	5,125,388	2,963,264	(A)	100.0%	100.0%		3,853,053	2,228,919
財政推計 R4年度発行予定額		4,350,114	(B)					
(A) - (B)		▲ 1,386,850						

交付税算入率	
令和3年度	75.2%
令和4年度	75.2%

交付税算入率70%以上のものの構成比 (臨財債・災害含む)	
令和3年度	94.5%
令和4年度	90.9%

令和4年度 基金の状況

【単位:千円】

基金名	2年度末 現在高	3年度 増減見込		3年度末 現在高見込	4年度当初		4年度末 現在高見込
		取崩	積立		取崩	積立	
財政調整基金	3,657,419	①	549	3,657,968	②	▲ 50,000	3,608,306
減債基金	731		260,000	731		0	732
特定目的基金	3,398,665		▲ 749,099	3,160,730		▲ 1,048,198	2,605,449
地域振興基金	2,964,392	③	▲ 242,842	2,721,550	④	▲ 544,013	2,177,537
上野公園及び胸像管理基金	3,061		▲ 510	2,551		▲ 200	2,351
ふるさと水と土の基金	7,510		0	7,510		0	7,510
大富山築城450年記念基金	2,289		0	2,291		0	2,292
妹尾基金	540		▲ 143	398		▲ 143	256
過疎地域持続的発展基金	253,361	⑤	▲ 380,318	390,452	⑥	▲ 368,277	245,267
ふるさと応援寄附基金	53,473	⑦	▲ 23,083	17	⑧	▲ 22,250	8,168
学校施設整備基金	3,234		0	783	⑨	0	4,797
森林環境整備基金	110,805	⑩	▲ 102,203	109,909	⑪	▲ 105,696	154,889
企業版ふるさと納税基金	0	⑫	0	10,000	⑬	▲ 7,619	2,382
土地開発基金	119,548		0	119,550		0	119,552
合 計	7,176,363		▲ 1,009,099	6,938,979		▲ 1,098,198	6,334,039

財政調整基金の推移について

- ① 運用収入549千円を積立予定、財源調整(12月補正後)として繰入金195,355千円を予算計上しているが、交付税12月追加交付(362,645千円)により取崩し0千円の見込
- ② 運用収入338千円を積立予定、財源調整として50,000千円を取崩予定

地域振興基金の推移について

- ③ 新築却施設整備事業令和3年度実施分へ189,190千円+通次繰越分53,652千円を取崩予定
- ④ 新築却施設整備事業令和4年度実施分へ14,659千円+市民会館整備事業令和4年度実施分へ529,354千円を取崩予定

過疎地域持続的発展基金について

- ⑤ 過疎地域持続的発展基金として365,100千円及び運用収入61千円、医療従事者奨学金返還金等25,291千円を積立予定、比婆牛ブランド事業などへ380,318千円を取崩予定
- ⑥ 過疎地域持続的発展基金として344,300千円及び運用収入37千円、医療従事者奨学金返還金5,712千円を積立予定、観光交流事業などへ368,277千円を取崩予定

ふるさと応援寄附基金について

- ⑦ 運用収入17千円を積立予定、市民会館整備事業へ20,500千円、市民団体等補助金等へ2,583千円を取崩予定
- ⑧ 運用収入11千円を積立予定、市民会館整備事業へ20,500千円、文化振興事業へ1,750千円を取崩予定

学校施設整備基金について

- ⑨ 旧高野小中教員住宅償貸与84千円 実留小・田川小・川北小・口北小・八幡中太陽光発電696千円を積立予定

森林環境整備基金について

- ⑩ 森林環境整備基金として109,904千円及び運用収入5千円を積立予定、市民会館整備事業等へ61,598千円、森林経営管理事業等へ40,605千円を取崩予定
- ⑪ 森林環境整備基金として142,070千円及び運用収入4千円を積立予定、市民会館整備事業等へ68,125千円、森林経営管理事業等へ37,571千円を取崩予定

企業版ふるさと納税基金について

- ⑫ 企業版ふるさと納税基金として10,000千円を積立予定
- ⑬ 企業版ふるさと納税基金として運用収入1千円を積立予定、キャッシュレス決済導入支援事業へ7,619千円を取崩予定

令和4年度 負担金に関する調

(単位:千円)

費目		負担金の内容	4年度当初	3年度当初	前年度対比	備考	
議会費	議会費	全国市議会議長会負担金	306	306	0		
		中国市議会議長会負担金	56	57	▲ 1		
		広島県市議会議長会負担金	114	114	0		
		庄原市日中親善協会負担金	5	5	0		
		全国高速自動車道市議会協議会負担金	20	20	0		
		中国市議会議長会出席者負担金	42	42	0		
		行政視察負担金	60	60	0		
		全国市議会議長会研究フォーラム出席負担金	18	14	4		
総務費	一般管理費	派遣職員人件費負担金	6,945	21,842	▲ 14,897		
		全国市長会負担金	216	216	0		
		広島県市長会負担金	985	985	0		
		市長・副市長出席負担金	100	100	0		
		防火管理者研修負担金	24	24	0		
		備北地区危険物安全協会負担金	19	18	1		
		非核宣言自治体協議会負担金	20	20	0		
		広島県市町村公文書等保存活用連絡協議会負担金	5	5	0		
		広島県市町公務災害補償負担金	5,966	6,013	▲ 47		
		研修会等出席負担金	853	853	0		
		職員人間ドック負担金	5,017	4,986	31		
		防犯組合連合会負担金	3,876	3,876	0		
		庄原市暴力追放協議会負担金	40	40	0		
		広島被害者支援センター負担金	50	50	0		
		広島県内陸部振興対策協議会負担金	192	208	▲ 16		
		広島県地域振興対策協議会負担金	736	548	188		
		全国水源の里連絡協議会負担金	20	20	0		
		東京五輪聖火リレー負担金	0	2,722	▲ 2,722	終了	
		企画費	研修会等出席負担金	20	20	0	
			地方自治研究機構賛助会費	18	18	0	
	中国地方創造研究センター賛助会費		50	50	0		
	庄原観光いちばん協議会負担金		1,000	1,000	0		
	比婆いざなみ街道マラニック大会実行委員会負担金		0	1,400	▲ 1,400	終了	
	庄原市ドローン活用推進協議会負担金		370	0	370	新規	
	同窓会負担金		120	120	0		
	文書広報費	研修会等出席負担金	32	32	0		
		広島県都市広報職員事務研修会負担金	5	5	0		
		日本広報協会負担金	24	24	0		
	財政管理費	地方財務協会負担金	40	40	0		
	会計管理費	広島県会計管理者会及び会計事務研修会出席負担金	4	4	0		
	財産管理費	水利組合負担金	2	2	0		
		電子入札等システム経費負担金	1,057	757	300		
		テレビ組合負担金	1	1	0		
		広島県安全運転管理者協議会負担金	115	115	0		
		正副安全運転管理者講習会受講料	59	59	0		
		交通安全講習会開催負担金	2	2	0		
		自治振興費	庄原市自治振興区連合協議会負担金	1,750	1,750	0	
	公平委員会費	定住フェア出展負担金	76	76	0		
		全国公平委員会連合会中国支部定例総会・研究会出席負担金	4	4	0		
		広島県公平委員会連合会定例総会・研究会出席負担金	6	6	0		
		全国公平委員会連合会負担金	4	18	▲ 14		
		全国公平委員会連合会中国支部負担金	1	1	0		
情報推進費	広島県公平委員会連合会負担金	17	17	0			
	地方公共団体情報システム機構負担金	63	63	0			
	ひろしま情報セキュリティクラウド負担金	6,064	5,267	797			
国際交流費	庄原市比和デジタルテレビ中継放送局共同運営協議会負担金	709	699	10			
	庄原市日中親善協会負担金	83	83	0			
	広島県日中親善協会負担金	30	30	0			
市民生活費	しょうばら国際交流協会負担金	4,221	4,208	13			
	講座受講料	9	9	0			
生活交通対策費	光明寺霊園負担金	5	5	0			
	庄原市地域公共交通会議負担金	0	407	▲ 407	終了		
生活交通対策費	芸備線対策協議会負担金	550	275	275			
	庄原市カーブ応援隊実行委員会負担金	0	100	▲ 100	終了		
	木次線利活用推進協議会負担金	30	30	0			
	県境鉄道サミット実行委員会負担金	400	0	400	新規		
	キャッシュレス決済システム利用負担金	138	0	138	新規		
	芸備線・木次線利用促進プロジェクト推進会議負担金	7,429	0	7,429	新規		
	新広島空港整備事業負担金	693	1,368	▲ 675			

令和4年度 負担金に関する調

(単位:千円)

費目	負担金の内容	4年度当初	3年度当初	前年度対比	備考		
総務費	税務総務費	研修会等出席負担金	9	9	0		
		中国都市税務協会会費	8	8	0		
		軽自動車税申告事務取扱負担金	322	349	▲ 27		
		資産評価システム研究センター負担金	75	75	0		
		庄原地区租税教育推進協議会負担金	10	10	0		
	賦課徴収費	地方税電子化協議会負担金	1,140	831	309		
	戸籍住民基本台帳費	広島県戸籍事務協議会市区町村負担金	249	9	240		
	選挙管理委員会費	全国市区選挙管理委員会連合会負担金	25	25	0		
		全国市区選挙管理委員会連合会中国支部負担金	7	7	0		
		広島県都市選挙管理委員会連合会負担金	11	13	▲ 2		
		全国市区選挙管理委員会連合会中国支部定期総会出席負担金	10	10	0		
		広島県都市選挙管理委員会連合会定期総会出席負担金	15	15	0		
	市長選挙及び市議会議員選挙費	選挙運動公費負担金	0	25,295	▲ 25,295	終了	
	下原財産区議会議員一般選挙費	選挙運動公費負担金	404	0	404	新規	
	統計総務費	広島統計協会負担金	10	10	0		
	監査委員費	全国都市監査委員会会費	18	18	0		
		広島県都市監査委員会会費	5	5	0		
		西日本都市監査事務研修会会員都市分担金	3	3	0		
		西日本都市監査事務研修会出席負担金	6	0	6	新規	
		中国都市監査委員会出席負担金	11	11	0		
		広島県都市監査委員会出席負担金	6	6	0		
	民生費	老人福祉費	庄原市介護人材確保等協議会負担金	500	500	0	
			広島県シルバー人材センター協会負担金	20	20	0	
			全国シルバー人材センター協会負担金	50	50	0	
			テレビ組合負担金	15	15	0	
			浄化槽維持管理負担金	46	46	0	
		障害者福祉費	障害者総合支援事業者情報管理システム負担金	72	72	0	
広島県障害者スポーツ協会会費			50	10	40		
後期高齢者医療費		療養給付費負担金	734,325	726,311	8,014		
人権推進費		(財)人権教育啓発推進センター年会費	40	40	0		
男女共同参画推進費		研修会等出席負担金	24	17	7		
		男女共同参画講座実行委員会負担金	30	30	0		
		メンタルサポーター養成講座受講負担金	30	30	0		
児童福祉総務費		備北青少年健全育成連絡協議会負担金	108	108	0		
保育所費		研修会等出席負担金	85	103	▲ 18		
		日本スポーツ振興センター負担金(児童)	330	348	▲ 18		
		県保育連盟負担金	47	47	0		
へき地保育所費		県保育連盟負担金	7	7	0		
		出席負担金	4	4	0		
子育て支援事業費		広島県家庭児童相談員連絡協議会負担金	4	4	0		
		こどもまつり実行委員会負担金	70	70	0		
		水路組合負担金	24	24	0		
		スマイル交流会負担金	100	100	0		
		子育てひろば全国連絡協議会負担金	12	12	0		
		施設等利用費負担金	2,003	1,292	711		
		水道利用組合負担金	2	2	0		
		地域型保育給付費負担金	89,549	74,707	14,842		
		施設型給付費等負担金	86,668	77,732	8,936		
	水道加入負担金	560	0	560	新規		
衛生費	保健衛生総務費	備北地区地域保健対策協議会負担金	502	502	0		
		庄原市歯科衛生連絡協議会負担金	306	306	0		
		広島県自治体病院開設者協議会負担金	61	61	0		
		庄原市の地域医療を考える会負担金	1,682	1,682	0		
		広島県地域医療推進機構負担金	4,939	5,162	▲ 223		
		広島県市町村保健活動協議会負担金	65	65	0		
		備北地域医療連携推進法人運営負担金	200	200	0		
		救急医療情報システム負担金	241	236	5		
		テレビ組合負担金	4	4	0		
		上町街路灯負担金	4	4	0		
		生活習慣病対策費	広島県食生活改善推進員団体連絡協議会負担金	22	22	0	
	予防費	県設置コールセンター負担金	1,468	0	1,468	新規	
	環境衛生費	エネルギー管理講習会負担金	18	18	0		
		庄原市動物愛護連絡協議会負担金	200	0	200	新規	
	保健福祉センター費	テレビ組合負担金	1	1	0		
	清掃総務費	全国都市清掃会議負担金	80	80	0		

令和4年度 負担金に関する調

(単位:千円)

費目		負担金の内容	4年度当初	3年度当初	前年度対比	備考	
衛生費	塵芥処理費	廃棄物処理技術管理者協議会負担金	10	10	0		
		安全運転管理者協議会負担金・講習会負担金	15	15	0		
		使用乾電池・蛍光灯共同処理事業負担金	64	64	0		
	し尿処理費	廃棄物処理技術管理者協議会負担金	5	5	0		
	病院費	西城病院負担金	276,026	258,310	17,716		
農林水産業費	農業委員会費	広島県農業委員会職員協議会負担金	20	20	0		
		広島県農業会議会費	964	964	0		
		広島県農業会議女性農業委員の会負担金	15	15	0		
	農業総務費	備北バイオの里づくり推進協議会負担金	260	454	▲ 194		
		農業振興費	庄原地域集落法人連絡協議会視察研修負担金	30	30	0	
	庄原市果樹振興協議会負担金		192	192	0		
	比婆庄原さわやか女性会議負担金		68	68	0		
	広島県野菜価格安定資金協会負担金		408	195	213		
	食農教育モデル事業負担金		480	520	▲ 40		
	地域営農集団連絡協議会バス借上負担金		194	194	0		
	中国四国地域農業士研究会負担金		0	200	▲ 200	終了	
	ひろしまフードフェスティバル負担金		184	184	0		
	みのりの祭典負担金		2,000	2,000	0		
	道の駅負担金		100	100	0		
	大崎上島交流負担金(高野支所)		83	83	0		
	畜産振興費		広島県畜産協会負担金	415	415	0	
			北部家畜診療所運営協議会負担金	5,603	5,503	100	
		あづま蔓振興会負担金	2,513	3,233	▲ 720		
		全国和牛能力共進会庄原市対策準備会負担金	7,000	1,000	6,000		
	戸別所得補償対策費	庄原市農業再生協議会運営負担金	150	150	0		
	地籍調査費	広島県国土調査推進協議会負担金	243	242	1		
		広島県国土調査推進協議会普通会費負担金(均等割)	10	10	0		
	耕地総務費	研修会等出席負担金	60	60	0		
		広島県農業農村整備事業推進協議会会費	10	10	0		
		広島県土地改良事業団体連合会一般会費	79	90	▲ 11		
		広島県ため池支援センター負担金	954	0	954	新規	
		県営土地改良事業負担金	29,410	17,300	12,110		
	農業基盤整備事業費	土改連特別賦課金	66	68	▲ 2		
	基盤整備促進事業費	広島県土地改良事業団体連合会特別会費	478	261	217		
		土地改良施設維持管理適正化事業拠出金	480	480	0		
	林業振興費	広島県みどり推進機構負担金	150	150	0		
		広島県みどり推進機構庄原支部負担金	125	125	0		
		広島県ツキノグマ対策協議会負担金	59	59	0		
		広島県水源林造林協議会負担金	6	40	▲ 34		
		電波利用料負担金	16	16	0		
	林道事業費	森林協会普通会費	10	10	0		
		森林協会特別会費	927	907	20		
		治山事業特別会費	481	483	▲ 2		
		緑資源幹線林道開設事業賦課金	31	37	▲ 6		
	水産業振興費	広島県栽培漁業協会負担金	127	127	0		
	商工費	商工振興費	(財)ひろしま産業振興機構(国際部)負担金	120	120	0	
			広島北部地域職業能力開発協会負担金	160	160	0	
しょうばら産学官連携推進機構負担金			2,000	2,000	0		
広島県中小企業団体中央会負担金			30	30	0		
広島貿易情報センター事業運営負担金			51	51	0		
庄原でいきいき働く協議会負担金			1,152	1,152	0		
街路灯維持管理負担金			108	112	▲ 4		
広島県信用保証協会分担金			54	59	▲ 5		
防火管理者研修負担金			8	8	0		
アート多愛夢管理運営協議会負担金			300	300	0		
楽笑座企画会負担金			150	150	0		
観光交流費			ひろしま雪山誘客促進協議会負担金	1,900	1,900	0	
			島根県観光連盟負担金	30	30	0	
		広島県観光連盟負担金	1,430	1,790	▲ 360		
		日本さくらの会負担金	10	10	0		
		自然保護協会負担金	15	15	0		
		中国広域観光連絡協議会負担金	50	50	0		
		広島県東京アンテナショップ協議会負担金	80	80	0		
		庄原市カープ応援隊実行委員会負担金	800	800	0		
		広島県国際観光テーマ地区推進協議会	50	400	▲ 350		
		しょうばら花会議負担金	2,420	2,420	0		

令和4年度 負担金に関する調

(単位:千円)

費目		負担金の内容	4年度当初	3年度当初	前年度対比	備考	
工商費	観光交流費	備北観光ネットワーク協議会負担金	2,779	2,779	0		
		道の駅負担金	210	210	0		
		比婆道後帝釈国定公園連携事業負担金	1,000	1,000	0		
		庄原市さとやま体験交流協議会負担金	850	850	0		
		広島湾ベイエリア・海生都市圏研究協議会負担金	20	20	0		
		公園北エリア運営協議会負担金	7,220	7,220	0		
		帝釈峡いちばん愛する会負担金	200	200	0		
		自転車を活用したまちづくりを推進する全国市区町村長の会負担金	10	10	0		
		庄原DMO負担金	56,595	57,876	▲ 1,281		
		芸備線実行委員会負担金	1,006	686	320		
		花と緑のまちづくり協議会負担金	1,400	1,400	0		
		JR七塚駅共同給水メーター使用負担金	2	2	0		
		国県同級団体負担金	980	3,300	▲ 2,320		
		西城川漁協組合負担金	50	50	0		
		電気自動車急速充電器負担金	792	0	792	新規	
	企業立地対策費	広島県企業立地推進協議会負担金	143	143	0		
日本立地センター賛助会費		70	70	0			
土木費	土木管理費	研修会等出席負担金	138	138	0		
		広島県土木協会負担金	700	700	0		
		用地事務研修負担金	12	12	0		
	道路橋梁総務費	日本道路協会負担金	30	30	0		
		中国国道協会負担金	60	60	0		
		地域高規格道路江府三次線建設促進期成会分担金	141	141	0		
		広島空港北アクセス道路「広島中央フライトロード」推進協議会会費	20	20	0		
		国道432号改良促進期成同盟会負担金	35	35	0		
		国道314号全面改修達成会負担金	75	75	0		
		備後地区建設促進協議会負担金	30	30	0		
		主要地方道甲山甲奴上市線整備促進期成同盟会負担金	30	30	0		
		瑞穂高野インターアクセス新銀山街道整備促進期成同盟会負担金	30	15	15		
		道路新設改良費	国県道改良負担金	30,000	30,000	0	
		交通安全施設整備事業費	市道持丸線三国山トンネル維持管理負担金	892	864	28	
	河川総務費	江の川改修促進広島県期成同盟会負担金	61	61	0		
	急傾斜地崩壊対策事業費	急傾斜地崩壊対策負担金	9,000	3,000	6,000		
	都市計画総務費	地方都市美協議会負担金	14	14	0		
		広島県景観会議負担金	25	13	12		
		広島県都市計画協会会費	100	100	0		
		都市計画協会会費	85	85	0		
		広島県都市計画基礎調査負担金	1,328	416	912		
		水道加入負担金	0	87	▲ 87	終了	
		まちづくり交付金情報交流協議会負担金	0	30	▲ 30	終了	
		まちなか協議会負担金	500	500	0		
		街路事業費	全国街路事業促進協議会負担金	8	8	0	
			県営事業負担金(道路改良)	7,200	2,000	5,200	
	公園費	日本公園緑地協会費	25	25	0		
		全国都市公園整備推進協議会会費	42	42	0		
		講習会負担金	8	8	0		
	土地区画整理費	街づくり区画整理協会負担金	24	24	0		
	住宅管理費	テレビ組合負担金	293	280	13		
		住宅協会広島県支部負担金	18	18	0		
	住宅整備費	公共下水道加入負担金	1,350	0	1,350	新規	
	消防費	常備消防費	救急業務支弁金	6,486	6,704	▲ 218	
			備北地区消防組合負担金	834,827	886,480	▲ 51,653	
		非常備消防費	消防協会庄原支部負担金	800	800	0	
			消防団員退職報償金負担金	33,888	33,888	0	
			広島県航空消防運営管理負担金	2,594	2,489	105	
			広島県防災ヘリコプター運営管理負担金	1,400	1,361	39	
		消防施設費	浄化槽管理組合負担金	5	48	▲ 43	
			水道組合負担金	17	17	0	
		防災費	林道管理負担金	50	50	0	
			広島県総合行政通信網維持管理費負担金	310	310	0	
			消防無線電波使用料負担金	0	47	▲ 47	終了
			防災行政無線電波使用料	114	230	▲ 116	
			無線基地局利用分担金	0	1,109	▲ 1,109	終了
教育費	教育委員会費	広島県女性教育委員グループ負担金	10	10	0		
		広島県市町村教育委員会連合会負担金	27	28	▲ 1		
		中国地区市町村教育委員会連合会研修会	0	12	▲ 12	終了	
	事務局費	全国都市教育長協議会負担金	58	58	0		
		広島県公立学校施設整備期成会負担金	5	5	0		

令和4年度 負担金に関する調

(単位:千円)

費目		負担金の内容	4年度当初	3年度当初	前年度対比	備考
教育費	事務局費	広島県社会保険協会費	7	7	0	
		全国都市教育長協議会出席負担金	7	7	0	
		テレビ組合負担金	5	5	0	
	教育振興費	庄原市歯科衛生連絡協議会負担金	90	90	0	
		広島県学校保健会負担金	18	19	▲1	
		庄原市公立小中学校事務職員研究協議会負担金	24	24	0	
		庄原市小・中学校教頭会負担金	48	48	0	
		庄原市へき地教育研究会負担金	64	64	0	
		庄原市特別支援学級設置校協議会負担金	125	125	0	
		備後地区生徒児童発明くふう展負担金	30	30	0	
		広島県特別支援教育研究大会負担金	0	50	▲50	終了
		テレビ組合負担金	1	1	0	
		水路組合負担金	60	60	0	
		下領家テレビ組合共同受信維持費	1	1	0	
		日本スポーツ振興センター災害共済負担金	1,336	1,383	▲47	
		広島県小学校教育研究会負担金	34	39	▲5	
		庄原市小学校教育研究会負担金	53	43	10	
		庄原市小学校教育研究会体育部会負担金	20	20	0	
		学校衛生推進者養成講習会参加負担金	27	27	0	
		広島県小学校理科教育研究大会開催負担金	50	0	50	新規
		広島県小学校視聴覚教育研究大会開催負担金	30	0	30	新規
		広島県小学校道徳教育研究大会負担金	30	0	30	新規
		広島県小学校特別活動研究大会開催地負担金	0	70	▲70	終了
		県費教職員の校外活動等に伴う参加負担金	302	302	0	
		広島県小学校家庭科教育研究大会負担金	0	30	▲30	終了
		学校管理費	テレビ組合負担金	5	5	0
	教育振興費	日本スポーツ振興センター災害共済負担金	747	747	0	
		学校衛生推進者養成講習会参加負担金	20	14	6	
		県費教職員の校外活動等に伴う参加負担金	297	217	80	
		庄原市中学校教育研究会負担金	79	71	8	
		庄原市中学校体育連盟負担金	391	391	0	
		中学生による英語スピーチ大会負担金	34	34	0	
		広島県中学校技術・家庭科研究大会負担金	50	0	50	新規
		幼稚園費	施設型給付費等負担金	28,625	0	28,625
		施設等利用費負担金	0	15,420	▲15,420	終了
		私立幼稚園副食費負担金	0	2,100	▲2,100	終了
	社会教育総務費	研修会等出席負担金	83	6	77	
		広島県社会教育委員連絡協議会負担金	35	35	0	
		成人式実行委員会負担金	50	100	▲50	
	社会教育振興費	であいとふれあいフェア実行委員会負担金	165	165	0	
		西城町美展実行委員会負担金	96	96	0	
		広島県公民館連合会負担金	141	143	▲2	
	図書館費	広島県美術展巡回展負担金	250	250	0	
日本図書館協会負担金		23	23	0		
広島県公共図書館協議会負担金		20	20	0		
文化財保護費		全国史跡整備市町村協議会負担金	40	40	0	
	全史協中国地区協議会負担金	10	10	0		
	全国民俗芸能保存振興市町村連盟負担金	15	15	0		
	広島県歴史民俗資料館等連絡協議会負担金	13	13	0		
	庄原市民俗芸能大会実行委員会負担金	0	315	▲315	終了	
	全史協中国地区協議会出席負担金	6	6	0		
	帝釈峡遺跡群発掘60周年記念事業負担金	2,000	0	2,000	新規	
	防火管理者研修負担金	0	8	▲8	終了	
文化振興費	けんみん文化祭ひろしま負担金	250	250	0		
文化施設管理費	県公文協負担金	3	3	0		
	全国公文協負担金	28	28	0		
博物館・資料館費	国県同級団体負担金	23	23	0		
	水道利用組合負担金	2	2	0		
保健体育総務費	研修会等出席負担金	64	69	▲5		
	県スポーツ推進委員協議会負担金	70	75	▲5		
	備北地区スポーツ推進委員連絡協議会負担金	27	28	▲1		
	県スポーツ推進委員研究大会参加負担金	15	8	7		
体育振興費	ひろしまクロスカントリー大会負担金	1,724	1,724	0		
	庄原市長杯健康づくりグランドゴルフ大会負担金	321	321	0		
学校給食費	学校給食検食費負担金	238	238	0		
	学校給食検食費負担金(西城)	123	119	4		
	学校給食検食費負担金(東城)	113	113	0		
	学校給食検食費負担金(口和)	123	121	2		

令和4年度 負担金に関する調

(単位:千円)

費目		負担金の内容	4年度当初	3年度当初	前年度対比	備考
教育費	学校給食費	学校給食検食費負担金(高野)	123	123	0	
		学校給食検食費負担金(比和)	119	118	1	
		学校給食検食費負担金(総領)	127	127	0	
		庄原市学校栄養士連絡協議会負担金	40	40	0	
	社会体育施設管理費	テレビ組合負担金	1	1	0	
		水道利用組合負担金	2	2	0	
		広島県体育施設協会負担金	20	20	0	
災害復旧費	農地災害復旧費	広島県土地改良事業団体連合会特別会費	300	300	0	
	農業施設災害復旧費	広島県土地改良事業団体連合会特別会費	700	700	0	
合 計			2,365,542	2,359,563	5,979	

令和4年度 補助金に関する調

(単位:千円)

費目	補助金の内容	4年度当初	3年度当初	前年度対比	備考			
議会費	議会費	7,200	7,200	0				
総務費	一般管理費	防犯灯設置補助金	510	300	210			
	企画費	庄原の人口問題をとことん考える民間会議運営補助金	100	250	▲ 150			
	文書広報費	庄原市告知端末初期設定等補助金	1,004	502	502			
	財産管理費	庄原市土地開発公社運営補助金	124	124	0			
	自治振興費	自治振興区活動促進補助金	6,000	6,000	0			
		自治振興区振興交付金(庄原)	250,502	250,062	440			
		地域マネージャー活用事業交付金	30,629	30,672	▲ 43			
		しょうばら生活体験事業補助金	380	380	0			
		庄原市自治振興区定住促進活動補助金	2,700	3,600	▲ 900			
		定住促進奨励金	20,000	20,000	0			
		空き家家財道具等処分支援事業補助金	1,000	1,500	▲ 500			
		移住支援金	2,000	1,000	1,000			
		集会所借上助成金	454	454	0			
		宝くじコミュニティ助成金	20,000	6,000	14,000			
		まちづくり応援補助金	1,800	1,800	0			
		庄原市集会所施設浄化槽維持管理補助金	1,076	334	742			
		集会所施設修繕補助金	3,400	3,400	0			
		交通安全対策費	庄原交通安全推進隊運営補助金	768	768	0		
	庄原地区交通安全協会運営補助金		1,508	1,508	0			
	東城交通安全協会運営補助金		180	180	0			
	東城交通安全推進隊運営補助金		246	246	0			
	情報推進費	社会保障税番号制度中間サーバ交付金	3,101	4,163	▲ 1,062			
	国際交流費	民間を主体とする国際交流推進等調査事業補助金	350	350	0			
	市民生活費	庄原地区保護司会補助金	152	152	0			
	生活交通対策費	第2種生活交通路線維持費補助金	4,668	4,668	0			
		生活交通路線格上げ等補助金	86,972	87,330	▲ 358			
		廃止代替等路線運行費補助金	64,631	65,332	▲ 701			
		生活バス運行事業補助金	10,517	9,415	1,102			
		市街地循環バス運行事業補助金	22,880	23,224	▲ 344			
		市民タクシー事業補助金	11,861	11,961	▲ 100			
		公共交通空白地有償運送補助金	1,089	1,010	79			
		バス利用促進等総合対策事業補助金	8,533	0	8,533	新規		
		JR利用促進事業補助金	600	182	418			
		JR芸備線・木次線応援商品開発・販売支援事業補助金	2,300	0	2,300	新規		
		JR駅舎維持費交付金	55	55	0			
		戸籍住民基本台帳費	通知カード・個人番号カード関連事務の委任に係る交付金	11,103	18,038	▲ 6,935		
		民生費	社会福祉総務費	買物弱者対策支援事業補助金	3,420	0	3,420	新規
			遺族会運営費補助金	302	302	0		
	民生委員児童委員補助金		28,758	30,714	▲ 1,956			
	社会福祉協議会補助金		77,242	77,242	0			
	老人福祉費		介護人材確保事業補助金	390	390	0		
			庄原市シルバー人材センター事業補助金	21,276	21,276	0		
			老人クラブ連合会補助金	12,350	12,350	0		
			敬老会事業補助金	10,826	10,979	▲ 153		
			高齢者等日常生活相談事業補助金	898	898	0		
			外出支援事業補助金	5,052	5,052	0		
			高齢者世帯雪下ろし支援制度補助金	37	37	0		
庄原地区ひとり暮らし高齢者等巡回相談員連絡協議会補助金			338	338	0			
デイホーム事業補助金			7,290	8,194	▲ 904			
社会福祉法人等サービス利用者負担額軽減費用助成金			314	594	▲ 280			
離島等地域訪問介護等利用者負担額軽減費用助成金	1	1	0					
中山間地域等訪問介護等利用者負担額軽減費用助成金	1	1	0					
障害者福祉費	障害者福祉事業所送迎助成金	744	744	0				
	医療型短期入所施設事業補助金	277	306	▲ 29				
	福祉ホーム運営事業費補助金	3,216	3,216	0				
	重度障害者を守る会補助金	221	221	0				
	庄原市身体障害者連合会補助金	2,438	2,438	0				
	広島県北三次難聴者・中途失聴者協会補助金	36	36	0				
	障害者ふれあい教室事業補助金	242	242	0				
	じん臓障害者通院助成金	4,013	4,444	▲ 431				
	障害者小規模作業所運営補助金	2,501	2,501	0				
	障害者福祉事業所通所助成金	3,663	4,074	▲ 411				
人権推進費	庄原人権擁護委員協議会助成金	235	240	▲ 5				
児童福祉総務費	青少年育成庄原市民会議補助金	529	529	0				
	北備地区里親会補助金	48	48	0				
	里親会補助金	13	13	0				
	自立支援教育訓練給付金事業補助金	300	300	0				
	母子家庭高等技能訓練促進費事業補助金	1,200	1,200	0				
	子育支援事業費	庄原市チャイルドシート購入助成金	380	310	70			
庄原市事業所内託児所運営補助金	1,500	1,500	0					
出産祝い金	22,550	24,050	▲ 1,500					
地域子ども・子育て支援事業補助金	12,208	11,801	407					
聖慈保育所施設運営補助金	1,038	1,170	▲ 132					
災害救助費	庄原市災害援護資金利子補給補助金	44	0	44	新規			

令和4年度 補助金に関する調

(単位:千円)

費目	補助金の内容	4年度当初	3年度当初	前年度対比	備考		
衛生費	保健衛生総務費	庄原市骨髄ドナー助成補助金	140	140	0		
		病院群輪番制病院運営事業補助金	31,258	31,258	0		
		小児救急医療支援事業補助金	1,974	1,974	0		
		緊急医療対策事業補助金	149,985	99,368	50,617		
		周産期医療運営補助金	38,500	43,500	▲ 5,000		
		庄原赤十字病院増改築資金助成金	52,966	53,429	▲ 463		
	生活習慣病対策費	食生活改善推進員連絡協議会補助金	225	225	0		
		母子保健費	不妊治療費補助金	2,800	2,800	0	
	予防費	庄原市骨髄移植患者等の定期予防接種ワクチン再接種費用補助金	100	100	0		
		環境衛生費	庄原市公衆衛生推進協議会活動費補助金	5,310	5,310	0	
	西城川漁業協同組合補助金		600	600	0		
	生ごみ処理機設置補助金		229	229	0		
	庄原市野良猫の不妊・去勢手術費用補助金		200	200	0		
	浄化槽設置整備事業補助金		882	882	0		
	塵芥処理費	環境保全対策補助金(一木、下谷自治会)	2,799	2,799	0		
		環境保全対策補助金(是松自治会)	200	200	0		
		ごみステーション整備設置補助金	510	510	0		
	し尿処理費	環境保全対策補助金(宮原自治会)	200	200	0		
		環境保全対策補助金(掛田自治会)	200	200	0		
	水道事業費	し尿汲取り補助金	2,160	2,160	0		
掛田地区圃場整備事業償還助成補助金		0	43	▲ 43	終了		
水道事業補助金		295,455	307,038	▲ 11,583			
労働費	労働諸費	飲料水供給施設整備費補助金	8,000	8,000	0		
		庄原地区メーデー開催費等補助金	90	90	0		
農林水産業費	農業振興費	地域農業集団連絡協議会育成事業補助金	198	198	0		
		農業青年クラブ育成事業補助金	472	472	0		
		農業士友の会育成事業補助金	108	108	0		
		モーモーファーム事業補助金	1,602	1,602	0		
		集落法人連絡協議会補助金	72	72	0		
		園芸用農地確保支援事業補助金	3,000	3,000	0		
		経営継承・発展等支援事業補助金	4,000	0	4,000	新規	
		強い農業・担い手づくり総合支援交付金	0	3,000	▲ 3,000	終了	
		農産園芸振興事業補助金	3,000	3,000	0		
		ブランド米推進事業補助金	1,200	1,200	0		
		農地利用集積促進事業補助金	5,214	6,000	▲ 786		
		中山間地域等直接支払交付金	583,400	579,756	3,644		
		農業制度資金利子補給費補助金	1,014	1,248	▲ 234		
		環境保全型農業直接支払事業補助金	13,248	7,491	5,757		
		農業生産法人経営高度化事業補助金	12,000	12,000	0		
		がんばる農業支援事業補助金	14,500	14,500	0		
		新規就農者育成事業奨励金	2,880	2,880	0		
		青年就農給付金	33,750	13,500	20,250		
		就農施設等整備事業補助金	15,000	15,000	0		
		機構集積協力金交付事業補助金	2,648	6,684	▲ 4,036		
		多面的機能支払交付金	175,993	175,907	86		
		畜産振興費	アカバネ病予防対策事業補助金	1,330	1,300	30	
			水田放牧等促進事業補助金	60	60	0	
	環境保全型農業推進事業補助金		2,666	2,000	666		
	家畜飼養施設増改築等支援事業補助金		5,000	5,000	0		
	広島県種雄牛人工授精・受精卵移植事業補助金		3,000	3,000	0		
	比婆牛肥育素牛導入支援事業補助金		7,200	7,200	0		
	比婆牛一貫肥育支援事業補助金		80	80	0		
	和牛ヘルパー利用促進事業補助金		210	210	0		
	TMRコントラクター振興補助金		3,313	4,848	▲ 1,535		
	繁殖用和牛造成推進事業補助金		11,000	11,000	0		
	あづま蔓導入・自家保留助成金		2,000	2,000	0		
	比婆牛素牛生産奨励金		7,920	7,200	720		
	比婆牛増産促進助成金		1,500	1,500	0		
	比婆牛取扱店舗支援事業		1,000	1,000	0		
	畜産・酪農収益力強化総合対策基金事業補助金		0	81,692	▲ 81,692	終了	
	畜産振興費		乳用牛受精卵導入事業補助金	595	595	0	
			乳用牛群検定事業補助金	1,200	1,000	200	
		乳用牛ヘルパー事業補助金	500	394	106		
		乳用牛導入促進事業補助金	4,450	3,360	1,090		
		豚防疫対策事業助成金	802	802	0		
		種豚確保対策事業補助金	200	200	0		
		地域畜産共進会事業補助金	380	380	0		
		堆肥利用促進事業補助金	5,498	5,601	▲ 103		
	戸別所得補償対策費	需要に応じた米の生産推進事業費補助金	4,433	4,023	410		
		経営所得安定対策推進事業補助金	20,188	17,979	2,209		
	耕地総務費	農林道補修砕石補助金	180	180	0		
庄原市農林施設整備事業補助金		30,375	37,600	▲ 7,225			
農業基盤整備事業費	土地改良区運営費補助金	12,408	12,412	▲ 4			
	土地改良事業償還助成金	30	117	▲ 87			
	小規模農業基盤整備事業補助金	7,115	1,250	5,865			

令和4年度 補助金に関する調

(単位:千円)

費目	補助金の内容	4年度当初	3年度当初	前年度対比	備考		
農林水産業費	基盤整備促進事業費	基盤整備促進事業補助金	1,500	6,000	▲ 4,500		
		水利施設等保全高度化事業促進交付金	19,188	0	19,188	新規	
	林業総務費	県自然公園環境保全地域補助金	240	240	0		
		林業振興費	しいたけ品評会開催事業補助金	86	86	0	
	庄原市木の駅プロジェクト事業補助金		0	990	▲ 990	終了	
	林業学校就学補助金		1,500	0	1,500	新規	
	地域木材住宅建築普及事業補助金		2,000	2,000	0		
	しいたけ産地育成事業補助金		0	2,666	▲ 2,666	終了	
	再造林支援補助金		2,003	3,297	▲ 1,294		
	鳥獣被害防止総合対策交付金事業(ソフト)		1,045	1,045	0		
	鳥獣被害対策実施隊免許費用助成		600	600	0		
	有害鳥獣防除事業補助金		15,118	12,118	3,000		
	鳥獣被害防止総合対策交付金事業(ハード)		41,858	8,540	33,318		
	森林整備地域活動支援交付金		10,520	20,880	▲ 10,360		
	環境貢献林補助金		91,874	90,938	936		
	里山林等補助金		51,694	44,244	7,450		
	路網整備事業補助金		11,600	15,100	▲ 3,500		
	人工林整備補助金		0	5,000	▲ 5,000	終了	
	間伐事業補助金	3,393	4,760	▲ 1,367			
	高性能林業機械等導入事業補助金	0	6,800	▲ 6,800	終了		
	林道事業費	農林道補修砕石補助金	45	45	0		
		林道路線草刈作業実施活動助成金	67	57	10		
		緑資源幹線林道開設事業賦課金補助	7,293	8,280	▲ 987		
	水産業振興費	水産繁殖保護対策事業補助金	2,468	2,468	0		
		水産漁場監理指導対策事業補助金	1,600	1,600	0		
		水産鳥獣害等被害防止対策事業補助金	150	150	0		
	商工費	商工振興費	高丸山地区環境保全対策協議会補助金	26	26	0	
庄原商工会議所補助金			3,776	3,780	▲ 4		
まちなか活性化補助金			4,998	5,617	▲ 619		
中小企業振興事業補助金			9,537	12,000	▲ 2,463		
商工会補助金			12,962	12,994	▲ 32		
商業集積複合施設維持管理補助金			18,500	18,500	0		
最寄買い店舗改装支援事業補助金			850	850	0		
創業サポート補助金			4,046	3,220	826		
庄原市中小企業技術等研究開発事業補助金			3,000	3,000	0		
庄原市地域商業機能複合化推進事業補助金			5,000	0	5,000	新規	
商工会施設改修補助金			0	417	▲ 417	終了	
庄原市キャッシュレス推進事業補助金			16,619	9,000	7,619		
観光交流費			庄原よいこ祭補助金	2,160	2,160	0	
		内水面開放事業補助金	500	500	0		
		西城ふるさと祭実行委員会補助金	0	900	▲ 900	隔年実施	
		花いっぱい運動事業補助金	204	204	0		
		お通り補助金	900	900	0		
		遊夏祭花火大会補助金	765	765	0		
		比和やまびこ祭補助金	630	630	0		
		ふれあい東城まつり補助金	900	900	0		
		比和盆踊り花火大会補助金	360	360	0		
		ヒバゴン郷どえりゃあ祭補助金	1,215	1,215	0		
		広島県雪合戦大会補助金	1,800	1,800	0		
		口和モーモー祭補助金	3,600	3,600	0		
		観光交流費	七夕まつりINふるさと高野補助金	477	477	0	
			里山を楽しむ町イベント実行委員会補助金	1,985	1,985	0	
さくらフェスティバル実行委員会補助金			540	540	0		
帝釈峡観光協会補助金	1,360		1,360	0			
ふるさと応援寄附金市民団体等事業支援補助金	0		927	▲ 927	終了		
庄原DMO確立支援補助金	0		36,500	▲ 36,500	終了		
庄原市観光地域づくり補助金	11,388		11,388	0			
庄原DMO事業費補助金	16,064		0	16,064	新規		
企業立地対策費	敷信中央地区開発推進対策協議会補助金	102	102	0			
	サテライトオフィス誘致促進事業補助金	4,373	5,230	▲ 857			
	庄原市企業立地助成金	2,186	2,186	0			
	庄原市コワーキング施設整備支援補助金	0	1,000	▲ 1,000	終了		
土木費	道路維持費	生活道整備補助金	6,810	8,090	▲ 1,280		
		道路草刈り作業実施交付金	25,623	25,800	▲ 177		
	公共下水道費	下水道事業補助金	441,869	433,665	8,204		
		建築管理費	住宅リフォーム助成金	10,800	10,800	0	
			建築物吹付けアスベスト除去工事等補助金	2,750	250	2,500	
			木造住宅耐震診断及び耐震改修工事費補助金	440	440	0	
			危険建物除却促進事業補助金	3,000	1,500	1,500	
建築物土砂災害対策改修促進事業補助金	759	759	0				
ブロック塀等安全確保事業補助金	900	900	0				
消防費	非常備消防費	消防後援会活動補助金	516	521	▲ 5		
	消防施設費	庄原市消防施設整備補助金	340	340	0		
		防災費	庄原市自主防災組織活動促進補助金	4,000	4,000	0	

令和4年度 補助金に関する調

(単位:千円)

費目	補助金の内容	4年度当初	3年度当初	前年度対比	備考	
教育費	事務局費	小中学校入学祝金	14,820	14,130	690	
		庄原市高等学校教育振興補助金	2,550	2,550	0	
	教育振興費	庄原市PTA連合会補助金	400	400	0	
		学校管理費	小学校通学補助金	1,035	984	51
	教育振興費	小学校交流・体験事業補助金	1,840	1,840	0	
		学校管理費	中学校通学補助金	21,913	23,518	▲ 1,605
	教育振興費	中学校クラブ通学補助金	900	900	0	
		口和地域体育後援会新人戦実施補助金	62	68	▲ 6	
		クラブ遠征費補助金	7,376	7,376	0	
		似島交流事業補助金	97	107	▲ 10	
		英語検定料補助金	420	350	70	
	寄宿舎費	中学校寄宿舎生徒帰宅補助金	257	288	▲ 31	
	幼稚園費	幼稚園運営費補助金	0	2,580	▲ 2,580	終了
		地域子ども・子育て支援事業補助金	1,359	0	1,359	新規
		私立幼稚園入園料補助金	75	120	▲ 45	
		私立幼稚園預かり保育利用補助金	504	540	▲ 36	
	社会教育総務費	庄原市地域女性団体連絡協議会補助金	448	448	0	
		庄原市子ども会育成連合会補助金	229	229	0	
		庄原市青年団体補助金	248	248	0	
		全国大会参加費補助金	350	350	0	
	文化財保護費	文化財保護管理補助金	4,760	2,270	2,490	
	文化振興費	庄原市文化協会補助金	2,000	2,000	0	
		庄原市親善囲碁大会補助金	91	91	0	
		けんみん文化祭備北地区フェスティバル庄原大会補助金	216	216	0	
		庄原こどもミュージカル補助金	2,500	2,500	0	
		保健体育総務費	庄原市スポーツ協会補助金	4,590	4,590	0
	スポーツ少年団育成事業補助金		4,770	4,770	0	
	総合型地域スポーツクラブ育成支援補助金		135	135	0	
	体育振興費	四県四郡市総合体育大会補助金	213	213	0	
		比和かさべるで杯親善ゲートボール大会補助金	275	275	0	
	学校給食費	地元米利用補助金	555	269	286	
	合 計		3,378,459	3,357,124	21,335	

地方消費税交付金の増収分の使途について

平成26年4月1日及び令和元年10月1日の消費税率の引き上げに伴う地方消費税交付金の増収分については、その使途を明確化し、「消費税法第1条第2項に規定する経費(年金、医療、介護及び少子化対策)その他の社会保障施策(社会福祉、社会保険及び保健衛生に関する施策)に要する経費に充てるものとする」とされています。

増収分は、次のとおり、社会保障関係経費に要する一般財源の一部として活用します。

【歳入】地方消費税交付金(社会保障財源化分)	416,226千円
【歳出】社会保障4経費その他社会保障施策に要する経費	7,197,228千円

(単位:千円)

区 分		事業費	財 源 内 訳	
			特定財源	一般財源
社会福祉	障害者福祉 ・自立支援事業など	1,021,078	755,793	265,285
	高齢者福祉 ・養護老人ホーム入所措置事業など	362,082	62,255	299,827
	児童福祉 ・保育所管理運営事業など	2,681,199	833,658	1,847,541
	生活保護 ・生活保護扶助事業など	335,543	259,345	76,198
	その他 ・社会福祉協議会支援事業など	136,513	9,651	126,862
社会保険	国民健康保険事業	1,517,340	421,437	1,095,903
	介護保険事業			
	後期高齢者医療事業			
保健衛生	医療 ・医療対策事業など	938,544	241,834	696,710
	感染症その他の疾病予防対策 ・感染症予防事業など	117,282	3,661	113,621
	健康増進対策 ・健康診査事業など	87,647	2,509	85,138
合 計		7,197,228	2,590,143	4,607,085

※上記の事業費は、事務費や事務職員の人件費等を除いています。

庄原市指定管理施設及び管理者一覧表（指定管理委託料が0円の施設は除く）

No	施設名	指定管理者 団体名	指定管理期間		指定管理料(円)	
			始期	終期	令和4年度	令和3年度
1	庄原市庄原自治振興センター	庄原自治振興区	令和4年4月1日	令和9年3月31日	141,680	198,495
2	庄原市高自治振興センター	高自治振興区	令和4年4月1日	令和9年3月31日	1,485,718	1,388,374
3	庄原市本村自治振興センター	本村自治振興区	令和4年4月1日	令和9年3月31日	1,780,354	1,619,937
4	庄原市峰田自治振興センター	峰田自治振興区	令和4年4月1日	令和9年3月31日	1,489,343	1,476,040
5	庄原市敷信自治振興センター	敷信自治振興区	令和4年4月1日	令和9年3月31日	1,834,493	1,731,836
6	庄原市東自治振興センター	東自治振興区	令和4年4月1日	令和9年3月31日	1,155,972	1,073,327
7	庄原市山内自治振興センター	山内自治振興区	令和4年4月1日	令和9年3月31日	1,403,095	1,310,371
8	庄原市北自治振興センター	北自治振興区	令和4年4月1日	令和9年3月31日	1,293,888	1,278,131
9	庄原市西城自治振興センター	西城自治振興区	令和4年4月1日	令和9年3月31日	3,623,800	3,622,446
10	庄原市八銚自治振興センター	八銚自治振興区	令和3年4月1日	令和8年3月31日	1,273,955	1,241,835
11	庄原市小奴可自治振興センター	小奴可の里自治振興区	令和3年4月1日	令和8年3月31日	1,533,317	1,643,375
12	庄原市八幡自治振興センター	八幡自治振興区	令和2年4月1日	令和7年3月31日	1,887,292	2,049,914
13	庄原市田森自治振興センター	田森自治振興区	令和3年4月1日	令和8年3月31日	1,538,029	1,682,760
14	庄原市東城自治振興センター	東城自治振興区	平成30年4月1日	令和5年3月31日	4,418,566	4,418,375
15	庄原市帝釈自治振興センター	帝釈自治振興区	令和2年4月1日	令和7年3月31日	1,620,872	1,770,761
16	庄原市久代自治振興センター	久代自治振興区	令和3年4月1日	令和8年3月31日	1,215,817	1,308,004
17	庄原市新坂自治振興センター	新坂自治振興区	令和3年4月1日	令和8年3月31日	954,946	1,043,275
18	庄原市口和自治振興センター	口和自治振興区	令和2年4月1日	令和7年3月31日	5,054,781	5,061,368
19	庄原市上高自治振興センター	上高自治振興区	令和3年4月1日	令和8年3月31日	2,023,103	2,004,157
20	庄原市下高自治振興センター	下高自治振興区	令和3年4月1日	令和8年3月31日	1,228,828	1,344,192
21	庄原市比和自治振興センター	比和自治振興区	令和4年4月1日	令和9年3月31日	2,099,091	2,047,547
22	庄原市総領自治振興センター	総領自治振興区	令和2年4月1日	令和7年3月31日	2,512,064	2,500,455
23	庄原市東城農産物加工施設	東城町農産物処理加工 所利用協議会	令和3年4月1日	令和8年3月31日	768,581	765,579
24	庄原市高野ファーマーズマーケット	株式会社 緑の村	令和3年4月1日	令和8年3月31日	3,755,276	3,755,276
25	庄原市里山総領特産品加工施設	株式会社 里山総領	平成31年4月1日	令和6年3月31日	1,144,506	1,534,411
26	庄原市小奴可研修センター	認可地縁団体 小奴可 尚和会	令和3年4月1日	令和8年3月31日	1,113,542	1,113,542
27	庄原市大屋農村広場	今櫛会	令和3年4月1日	令和8年3月31日	136,712	255,963
28	庄原市ひば道後山高原荘	株式会社 BTM	令和4年4月1日	令和7年3月31日	14,445,845	10,709,800
29	庄原市鮎の里公園	口和・井上商店 株式会社	令和4年4月1日	令和7年3月31日	10,383,881	-
30	庄原市ほたる見公園	大月自治会	令和4年4月1日	令和9年3月31日	1,461,329	1,461,329
31	庄原市庄原交流拠点施設 (食彩館しょうばらゆめさくら)	株式会社 グリーンウイン ズさとやま	令和3年4月1日	令和8年3月31日	16,492,204	16,707,769
32	庄原市東城交流拠点施設 (遊YOUさろん東城)	株式会社 ニュー東城	令和3年4月1日	令和8年3月31日	6,835,657	6,806,779
33	庄原市高野交流拠点施設 (道の駅たかの)	株式会社 緑の村	令和3年4月1日	令和8年3月31日	18,694,049	18,694,049
34	庄原市口和交流拠点施設 (モーモー物産館)	有限会社 セルダムコー ポレーション	令和3年11月1日	令和6年3月31日	3,240,252	3,229,047
35	庄原市総領交流拠点施設 (リストア・ステーション)	株式会社 里山総領	平成31年4月1日	令和6年3月31日	4,265,304	4,268,609
36	庄原市総領アースワーク河川公園	株式会社 里山総領	平成31年4月1日	令和6年3月31日	4,265,304	4,268,609
37	庄原市田総の里スポーツ公園	株式会社 里山総領	平成31年4月1日	令和6年3月31日	5,845,743	5,845,751

庄原市指定管理施設及び管理者一覧表 (指定管理委託料が0円の施設は除く)

No	施設名	指定管理者 団体名	指定管理期間		指定管理料(円)	
			始期	終期	令和4年度	令和3年度
38	庄原市ふれあいセンター	社会福祉法人 庄原市社会福祉協議会	平成30年4月1日	令和5年3月31日	7,640,326	8,287,617
39	庄原市西城ふれあいセンター (ほほえみ館)	社会福祉法人 庄原市社会福祉協議会	平成30年4月1日	令和5年3月31日	4,255,895	4,234,783
40	庄原市東城ふれあいセンター	社会福祉法人 庄原市社会福祉協議会	平成30年4月1日	令和5年3月31日	4,019,161	4,013,111
41	庄原市比和ふれあいセンター	社会福祉法人 庄原市社会福祉協議会	平成30年4月1日	令和5年3月31日	4,042,888	4,036,785
42	庄原市斎場	株式会社 備北祭典・株式会社 日本斎苑グループ 代表幹事 株式会社 備北祭典	令和2年4月1日	令和7年3月31日	55,698,742	55,672,409
43	庄原市東城斎場 (平安の森)					
44	庄原市高野斎場					
45	庄原市東城健康増進施設 (リフレッシュハウス東城)	株式会社 ニュー東城	令和3年4月1日	令和8年3月31日	51,511,269	51,727,711
46	庄原市たかの温泉神之瀬の湯	社会福祉法人 庄原市社会福祉協議会	令和4年4月1日	令和9年3月31日	13,667,083	13,514,381
47	庄原市高野保健福祉センター (ほほえみセンター)	社会福祉法人 庄原市社会福祉協議会	令和3年4月1日	令和8年3月31日	4,483,100	4,392,857
48	庄原市口和保健福祉センター	社会福祉法人 庄原市社会福祉協議会	令和3年4月1日	令和8年3月31日	3,636,678	3,613,773
49	庄原市口和老人福祉センター					
50	庄原市本村よもやま館	本村地区社会福祉協議会	令和3年4月1日	令和8年3月31日	165,247	164,693
51	庄原市ふれあいの里福田	福田・元常自治会	令和3年4月1日	令和8年3月31日	234,857	234,857
52	庄原市ふれあいの里木屋原	木屋原自治会	令和3年4月1日	令和8年3月31日	81,730	81,730
53	庄原市口和地域ケアセンター	社会福祉法人 庄原市社会福祉協議会	令和3年4月1日	令和8年3月31日	512,514	510,094
54	庄原市総領高齢者活動センター	稲草西自治会	令和3年4月1日	令和8年3月31日	446,151	446,151
55	庄原市総領高齢者能力活用センター (ハートリンクス)	田総の里自治会	令和3年4月1日	令和8年3月31日	455,760	455,760
56	庄原市西城高齢者等生活支援施設 (あんしんリビング)	社会福祉法人 西城福祉会	令和3年4月1日	令和8年3月31日	1,619,523	1,613,082
57	庄原市東城小規模老人ホーム有栖川荘	社会福祉法人 東城有栖川会	令和3年4月1日	令和8年3月31日	1,431,511	1,504,111
58	庄原市口和自立支援型グループホーム(永田ハイム)	社会福祉法人 口和福祉会	令和3年4月1日	令和8年3月31日	2,698,757	2,837,027
59	庄原市高野高齢者生活福祉センター	社会福祉法人 庄原市社会福祉協議会	令和3年4月1日	令和8年3月31日	3,146,026	2,826,036
60	庄原市総領トータルケアホームゆう愛	社会福祉法人 優輝福祉会	令和3年4月1日	令和8年3月31日	1,067,330	1,067,330
61	庄原市立庄原保育所	株式会社 敷信村農吉	平成30年4月1日	令和5年3月31日	160,669,873	163,691,368
62	庄原市立敷信みのり保育所	株式会社 敷信村農吉	令和4年4月1日	令和9年3月31日	117,822,406	126,197,353
63	庄原市立庄原北保育所	庄原市総合サービス 株式会社	令和3年4月1日	令和8年3月31日	112,403,771	108,586,890
64	庄原市立三日市保育所	庄原市総合サービス 株式会社	令和3年4月1日	令和8年3月31日	124,528,026	121,706,347
65	庄原市立西城保育所	社会福祉法人 おぬか尚友会	令和2年4月1日	令和7年3月31日	72,677,951	75,316,434
66	庄原市立東城保育所	社会福祉法人 東城有栖川会	令和3年4月1日	令和8年3月31日	164,663,219	165,955,697
67	庄原市立高野保育所	社会福祉法人 聖慈会	平成30年4月1日	令和5年3月31日	75,383,256	70,888,645
68	庄原市立総領保育所	庄原市総合サービス 株式会社	令和3年4月1日	令和8年3月31日	91,290,934	93,977,821
69	庄原市上野総合公園	ボラーグループ庄原 グループ代表 特定非営利活動法人 ボラーノ	令和4年4月1日	令和9年3月31日	29,470,000	28,571,305
70	庄原市東城中央運動公園	株式会社 ニュー東城	令和3年4月1日	令和8年3月31日	15,223,206	15,933,062
71	庄原市庄原北公園	庄原市総合サービス 株式会社	令和4年4月1日	令和9年3月31日	987,545	987,547
72	庄原市民会館	特定非営利活動法人 庄原市芸術文化センター	令和4年4月1日	令和9年3月31日	16,984,649	21,054,760
73	庄原市東城文化ホール	東城自治振興区	平成30年4月1日	令和5年3月31日	10,156,010	10,101,561
74	庄原市上谷コミュニティセンター	上谷自治会	平成31年4月1日	令和6年3月31日	966,384	835,946

庄原市指定管理施設及び管理者一覧表 (指定管理委託料が0円の施設は除く)

No	施設名	指定管理者 団体名	指定管理期間		指定管理料(円)	
			始期	終期	令和4年度	令和3年度
75	庄原市高野湯川コミュニティセンター	湯川コミュニティセンター管理組合	平成31年4月1日	令和6年3月31日	1,472,722	1,458,980
76	庄原市高野和南原コミュニティセンター	和南原自治会	平成31年4月1日	令和6年3月31日	1,495,938	1,485,750
77	庄原市西城創造の村	庄原市西城創造の村	令和4年4月1日	令和9年3月31日	274,880	274,880
78	庄原市道後山高原合宿センター	有限会社 道後山高原サービス	平成30年4月1日	令和5年3月31日	2,152,364	2,219,822
79	庄原市高野宿泊研修施設 (ふるさと村高暮)	高暮自治会	令和2年4月1日	令和7年3月31日	1,838,524	1,886,453
80	庄原市ふるさとセンター田総 ※総領テニスコートを含む	株式会社 里山総領	平成31年4月1日	令和6年3月31日	3,331,143	3,331,154
81	庄原市総合体育館 (さくらアーチ)	庄原市総合サービス 株式会社	令和3年4月1日	令和8年3月31日	53,853,351	55,157,936
82	庄原市テニスコート					
83	庄原市多目的広場					
84	庄原市多目的広場クラブハウス					
85	庄原市運動広場					
86	庄原市スポーツ広場					
87	庄原市水泳プール					
88	庄原市口和スポーツセンター	庄原市口和スポーツセンター管理組合	令和4年4月1日	令和9年3月31日	242,653	264,700
89	庄原市西城総合運動公園 (道後山高原クロカンパーク)	有限会社 道後山高原サービス	平成31年4月1日	令和6年3月31日	24,087,063	24,221,075
合 計					1,372,942,301	1,372,302,663

増減額(R4-R3) 639,638