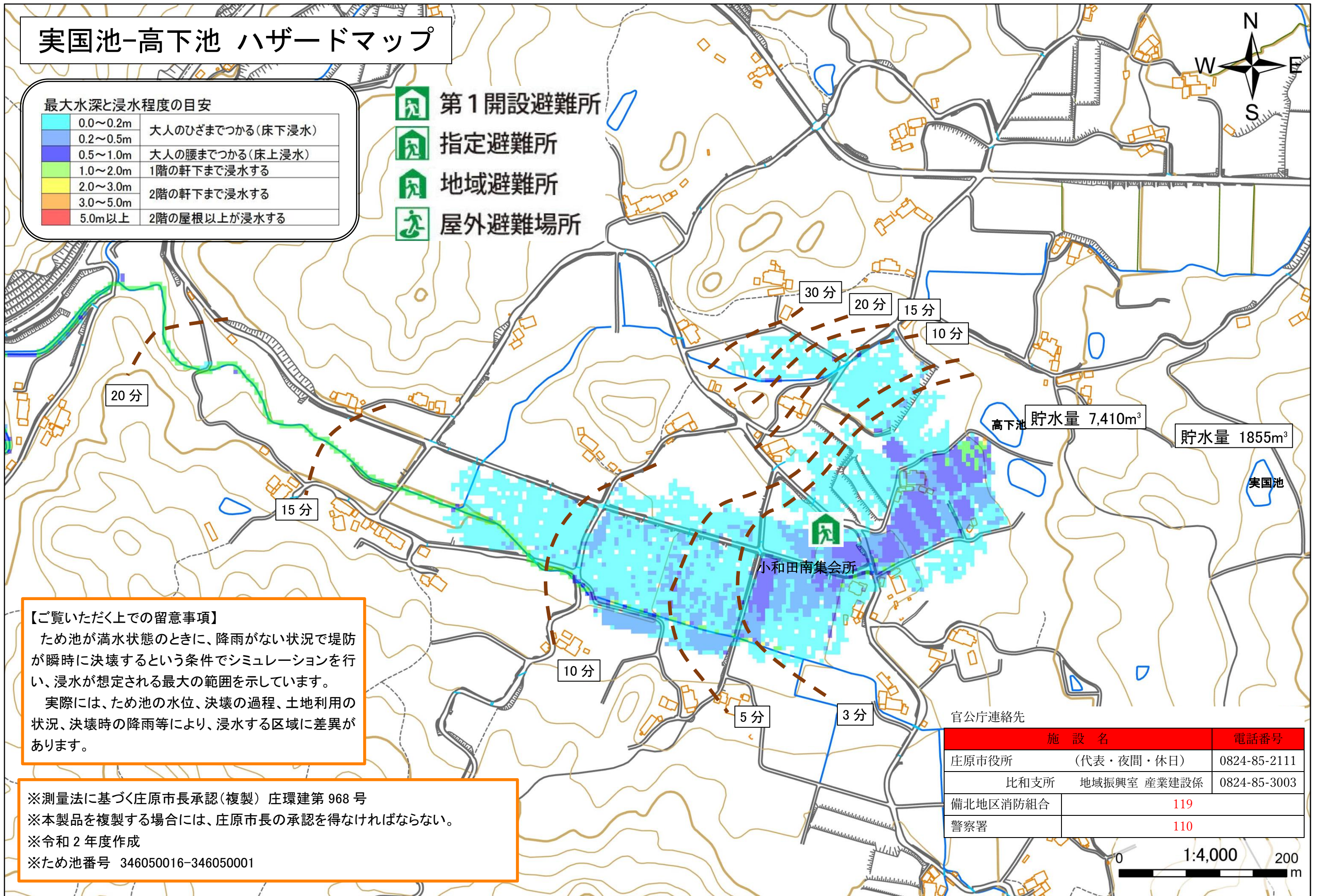


実国池-高下池 ハザードマップ

最大水深と浸水程度が目安

0.0~0.2m	大人のひざまでつかる(床下浸水)
0.2~0.5m	大人の腰までつかる(床上浸水)
0.5~1.0m	1階の軒下まで浸水する
1.0~2.0m	2階の軒下まで浸水する
2.0~3.0m	3階の軒下まで浸水する
3.0~5.0m	4階の軒下まで浸水する
5.0m以上	2階の屋根以上が浸水する

-  第1開設避難所
-  指定避難所
-  地域避難所
-  屋外避難場所



【ご覧いただく上での留意事項】

ため池が満水状態のときに、降雨がない状態で堤防が瞬時に決壊するという条件でシミュレーションを行い、浸水が想定される最大の範囲を示しています。

実際には、ため池の水位、決壊の過程、土地利用の状況、決壊時の降雨等により、浸水する区域に差異があります。

※測量法に基づく庄原市長承認(複製) 庄環建第 968 号

※本製品を複製する場合には、庄原市長の承認を得なければならない。

※令和 2 年度作成

※ため池番号 346050016-346050001

官公庁連絡先

施設名	電話番号
庄原市役所 (代表・夜間・休日)	0824-85-2111
比和支所 地域振興室 産業建設係	0824-85-3003
備北地区消防組合	119
警察署	110

