

大戸塚池 ハザードマップ

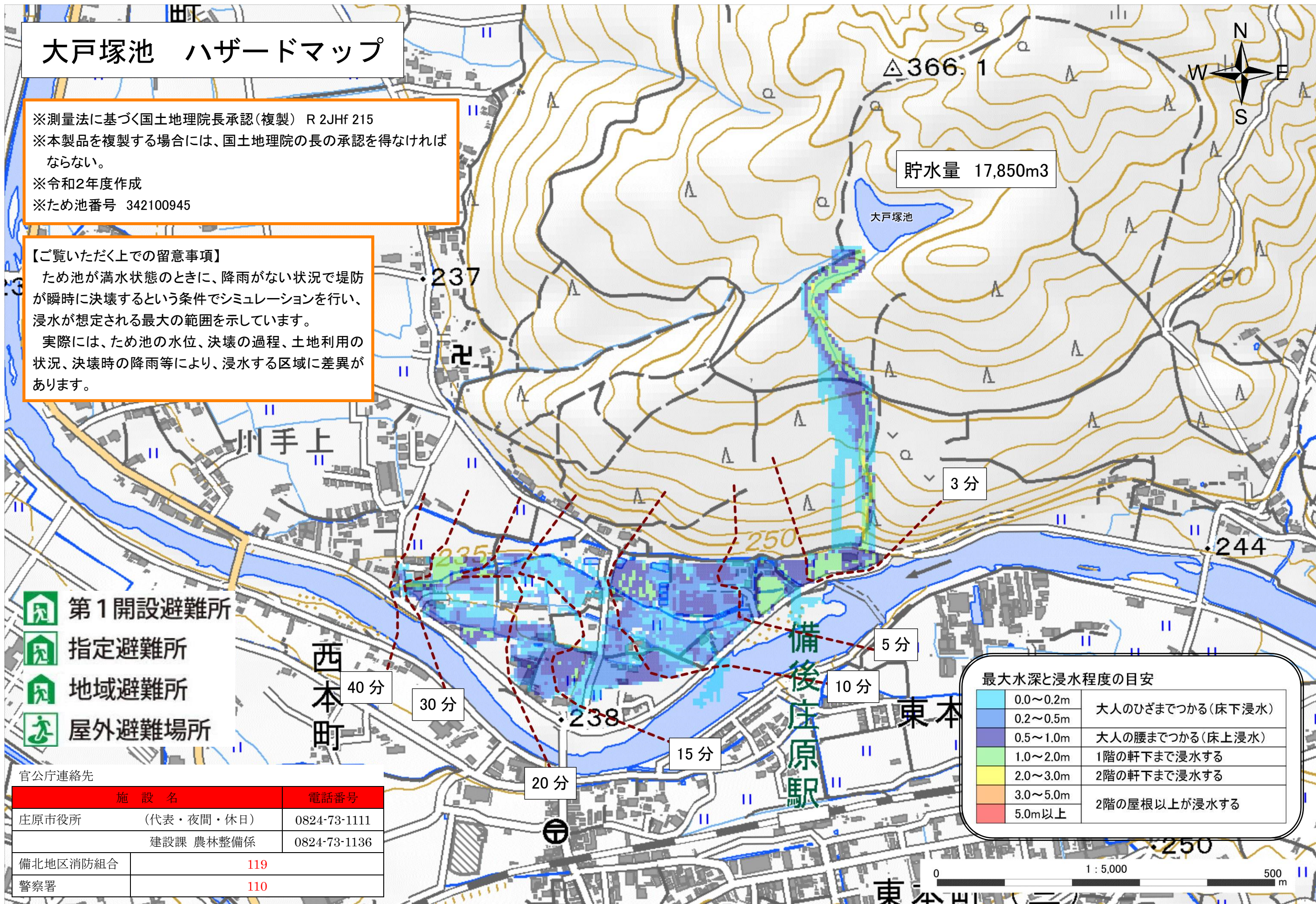
※測量法に基づく国土地理院長承認(複製) R 2JHf 215
 ※本製品を複製する場合には、国土地理院の長の承認を得なければ
 ならない。
 ※令和2年度作成
 ※ため池番号 342100945

【ご覧いただく上での留意事項】
 ため池が満水状態のときに、降雨がない状況で堤防
 が瞬時に決壊するという条件でシミュレーションを行い、
 浸水が想定される最大の範囲を示しています。
 実際には、ため池の水位、決壊の過程、土地利用の
 状況、決壊時の降雨等により、浸水する区域に差異が
 あります。

-  第1開設避難所
-  指定避難所
-  地域避難所
-  屋外避難場所

官公庁連絡先

施設名	電話番号
庄原市役所 (代表・夜間・休日)	0824-73-1111
建設課 農林整備係	0824-73-1136
備北地区消防組合	119
警察署	110



貯水量 17,850m³

3分

5分

10分

15分

20分

30分

40分

0.0~0.2m	大人のひざまでつかる(床下浸水)
0.2~0.5m	大人の腰までつかる(床上浸水)
0.5~1.0m	1階の軒下まで浸水する
1.0~2.0m	2階の軒下まで浸水する
2.0~3.0m	2階の屋根以上が浸水する
3.0~5.0m	2階の屋根以上が浸水する
5.0m以上	2階の屋根以上が浸水する

0 1:5,000 500m