

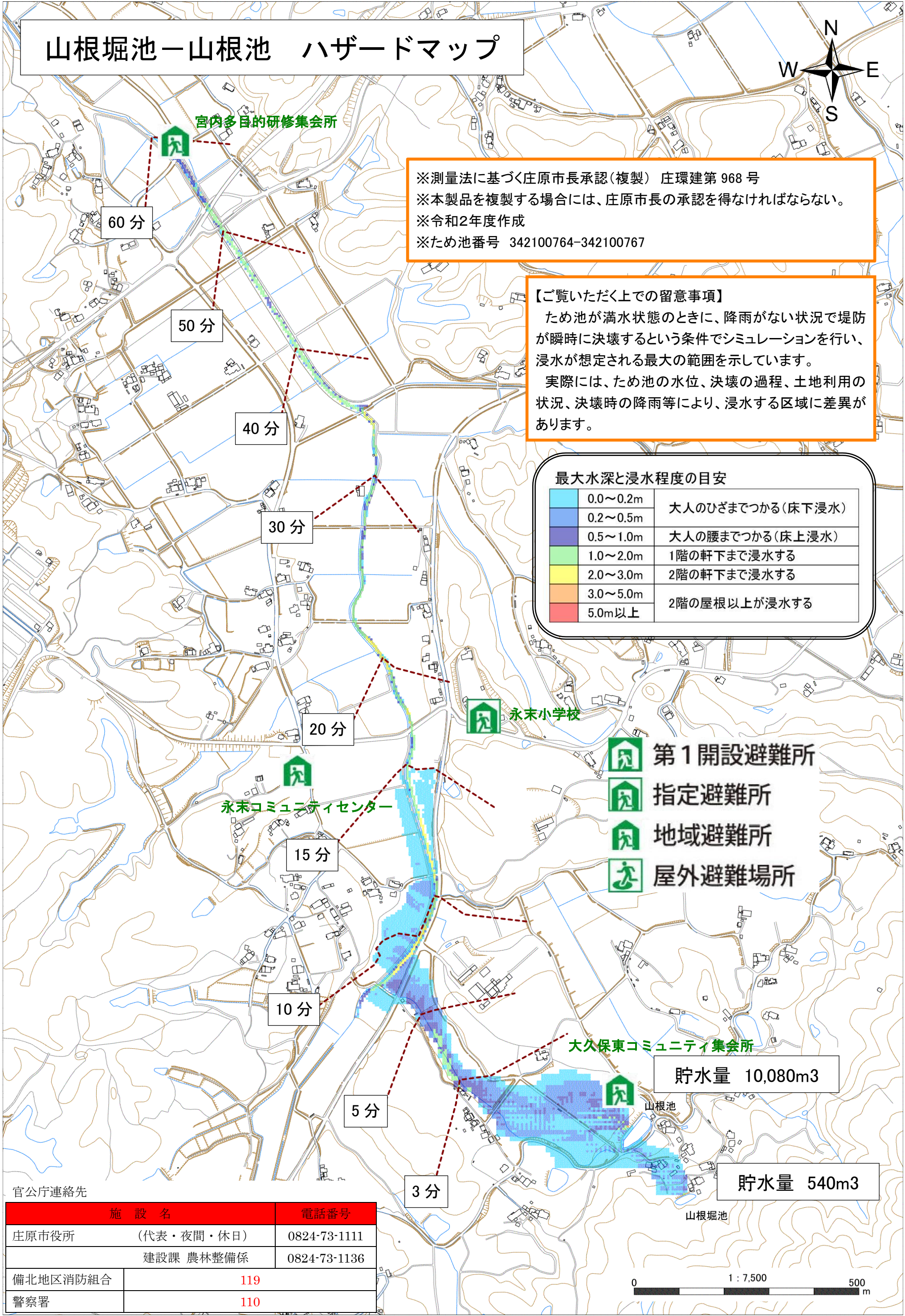
山根堀池－山根池 ハザードマップ



※測量法に基づく庄原市長承認(複製) 庄環建第 968 号
 ※本製品を複製する場合には、庄原市長の承認を得なければならない。
 ※令和2年度作成
 ※ため池番号 342100764-342100767

【ご覧いただく上での留意事項】
 ため池が満水状態のときに、降雨がない状況で堤防が瞬時に決壊するという条件でシミュレーションを行い、浸水が想定される最大の範囲を示しています。
 実際には、ため池の水位、決壊の過程、土地利用の状況、決壊時の降雨等により、浸水する区域に差異があります。

0.0～0.2m	大人のひざまでつかる(床下浸水)
0.2～0.5m	大人の腰までつかる(床上浸水)
0.5～1.0m	1階の軒下まで浸水する
1.0～2.0m	2階の軒下まで浸水する
2.0～3.0m	2階の屋根以上が浸水する
3.0～5.0m	2階の屋根以上が浸水する
5.0m以上	2階の屋根以上が浸水する



官公庁連絡先

施設名	電話番号
庄原市役所 (代表・夜間・休日)	0824-73-1111
建設課 農林整備係	0824-73-1136
備北地区消防組合	119
警察署	110

