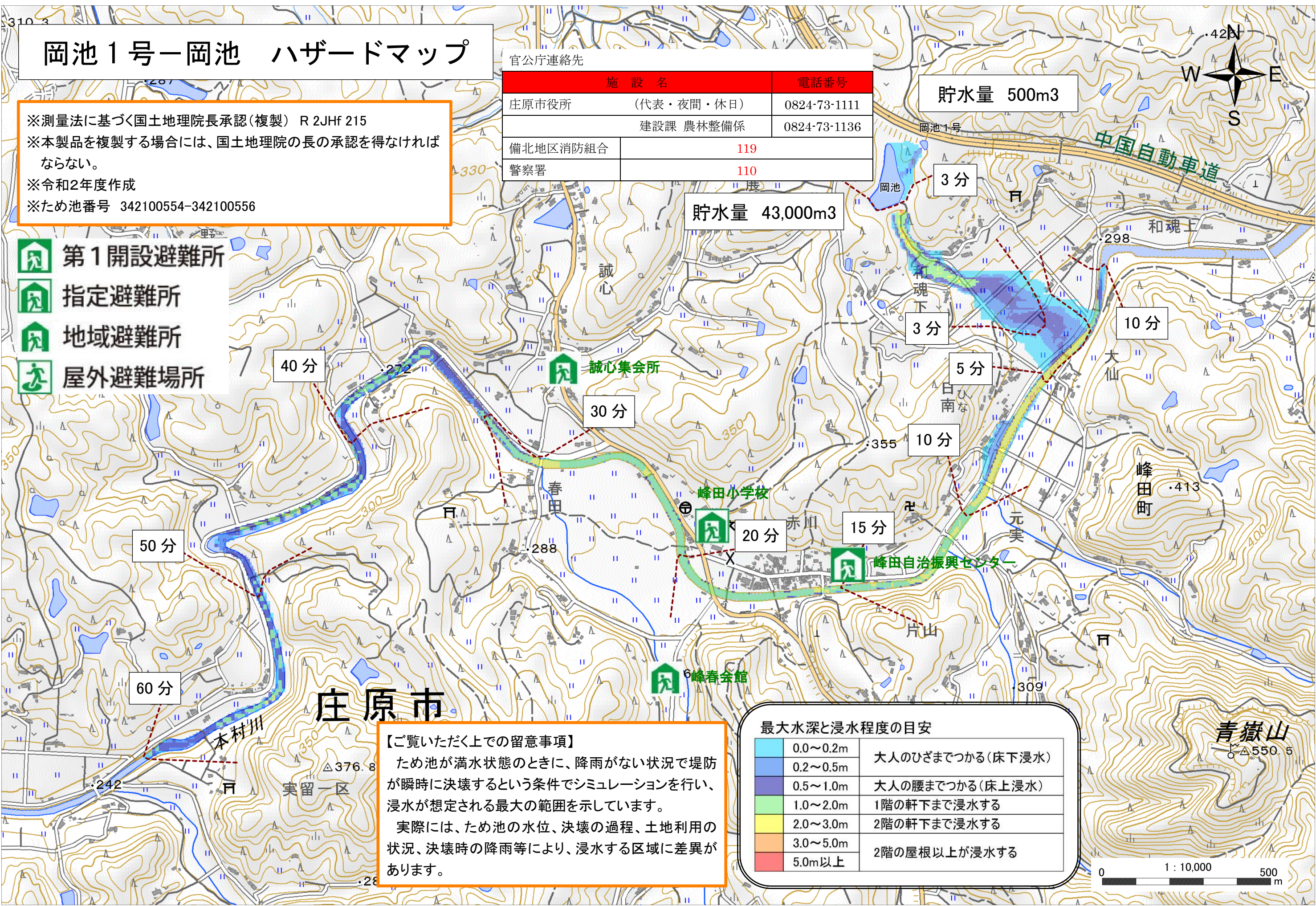


岡池1号ー岡池 ハザードマップ

※測量法に基づく国土地理院長承認(複製) R 2JHf 215
 ※本製品を複製する場合には、国土地理院の長の承認を得なければ
 ならない。
 ※令和2年度作成
 ※ため池番号 342100554-342100556

官公庁連絡先		施設名	電話番号
庄原市役所	(代表・夜間・休日)		0824-73-1111
	建設課 農林整備係		0824-73-1136
備北地区消防組合			119
警察署			110

-  第1開設避難所
-  指定避難所
-  地域避難所
-  屋外避難場所



【ご覧いただく上での留意事項】
 ため池が満水状態のときに、降雨がない状況で堤防が瞬時に決壊するという条件でシミュレーションを行い、浸水が想定される最大の範囲を示しています。
 実際には、ため池の水位、決壊の過程、土地利用の状況、決壊時の降雨等により、浸水する区域に差異があります。

最大水深と浸水程度を目安	
	0.0~0.2m 大人のひざまでつかる(床下浸水)
	0.2~0.5m 大人の腰までつかる(床上浸水)
	0.5~1.0m 1階の軒下まで浸水する
	1.0~2.0m 2階の軒下まで浸水する
	2.0~3.0m 2階の屋根以上が浸水する
	3.0~5.0m
	5.0m以上

