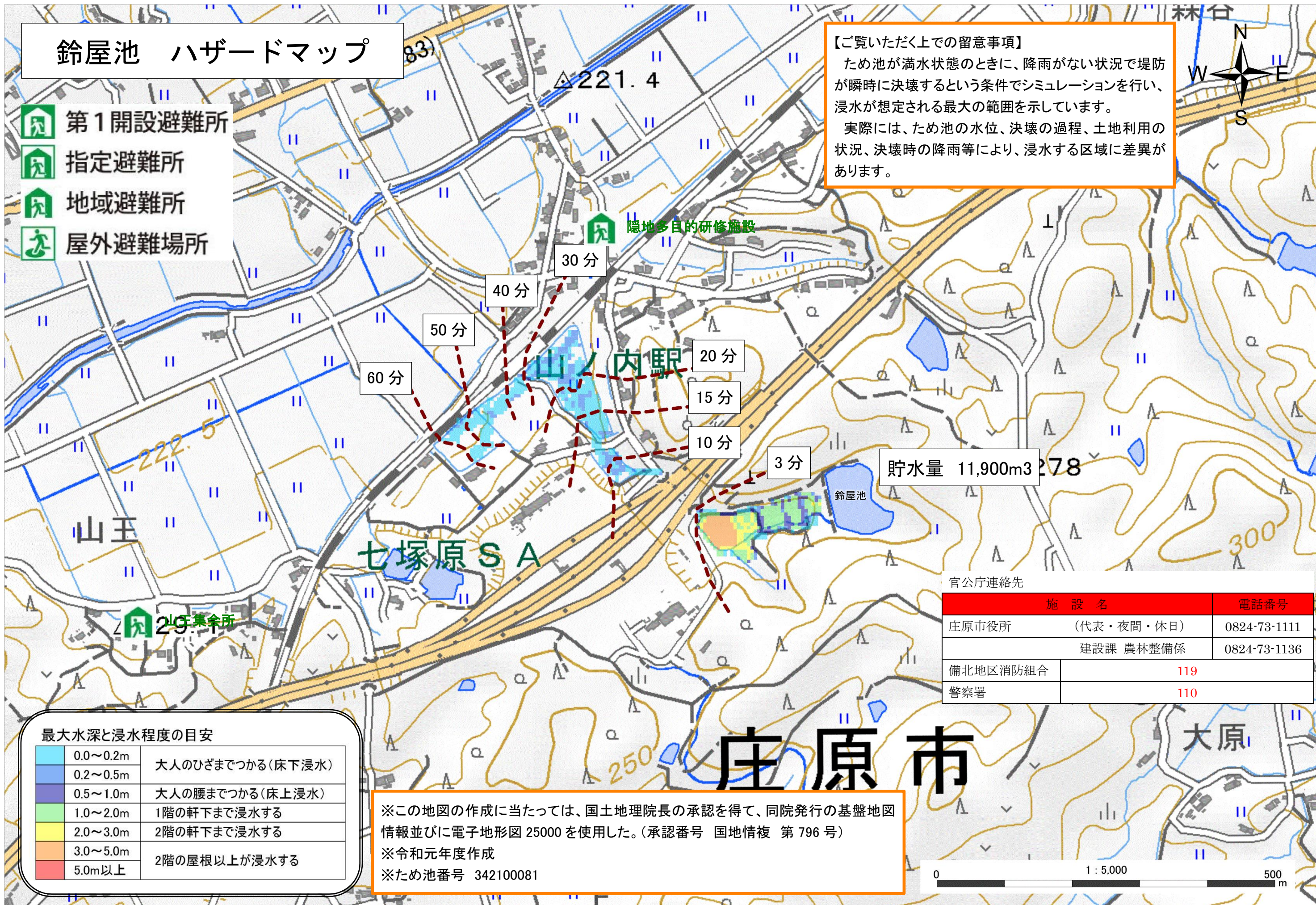


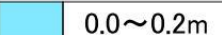
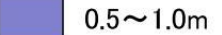
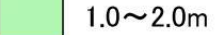
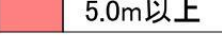
# 鈴屋池 ハザードマップ

-  第1開設避難所
-  指定避難所
-  地域避難所
-  屋外避難場所

【ご覧いただく上での留意事項】  
 ため池が満水状態のときに、降雨がない状況で堤防が瞬時に決壊するという条件でシミュレーションを行い、浸水が想定される最大の範囲を示しています。  
 実際には、ため池の水位、決壊の過程、土地利用の状況、決壊時の降雨等により、浸水する区域に差異があります。



最大水深と浸水程度の目安

	0.0~0.2m	大人のひざまでつかる(床下浸水)
	0.2~0.5m	大人の腰までつかる(床上浸水)
	0.5~1.0m	1階の軒下まで浸水する
	1.0~2.0m	2階の軒下まで浸水する
	2.0~3.0m	2階の屋根以上が浸水する
	3.0~5.0m	
	5.0m以上	

※この地図の作成に当たっては、国土地理院長の承認を得て、同院発行の基盤地図情報並びに電子地形図 25000 を使用した。(承認番号 国地情複 第 796 号)  
 ※令和元年度作成  
 ※ため池番号 342100081

官公庁連絡先

施設名	電話番号
庄原市役所 (代表・夜間・休日)	0824-73-1111
建設課 農林整備係	0824-73-1136
備北地区消防組合	119
警察署	110