

谷の奥池－竹の花池 ハザードマップ

最大水深と浸水程度が目安

0.0～0.2m	大人のひざまでつかる(床下浸水)
0.2～0.5m	大人の腰までつかる(床上浸水)
0.5～1.0m	1階の軒下まで浸水する
1.0～2.0m	2階の軒下まで浸水する
2.0～3.0m	2階の屋根以上が浸水する
3.0～5.0m	
5.0m以上	

-  第1開設避難所
-  指定避難所
-  地域避難所
-  屋外避難場所

【ご覧いただく上での留意事項】

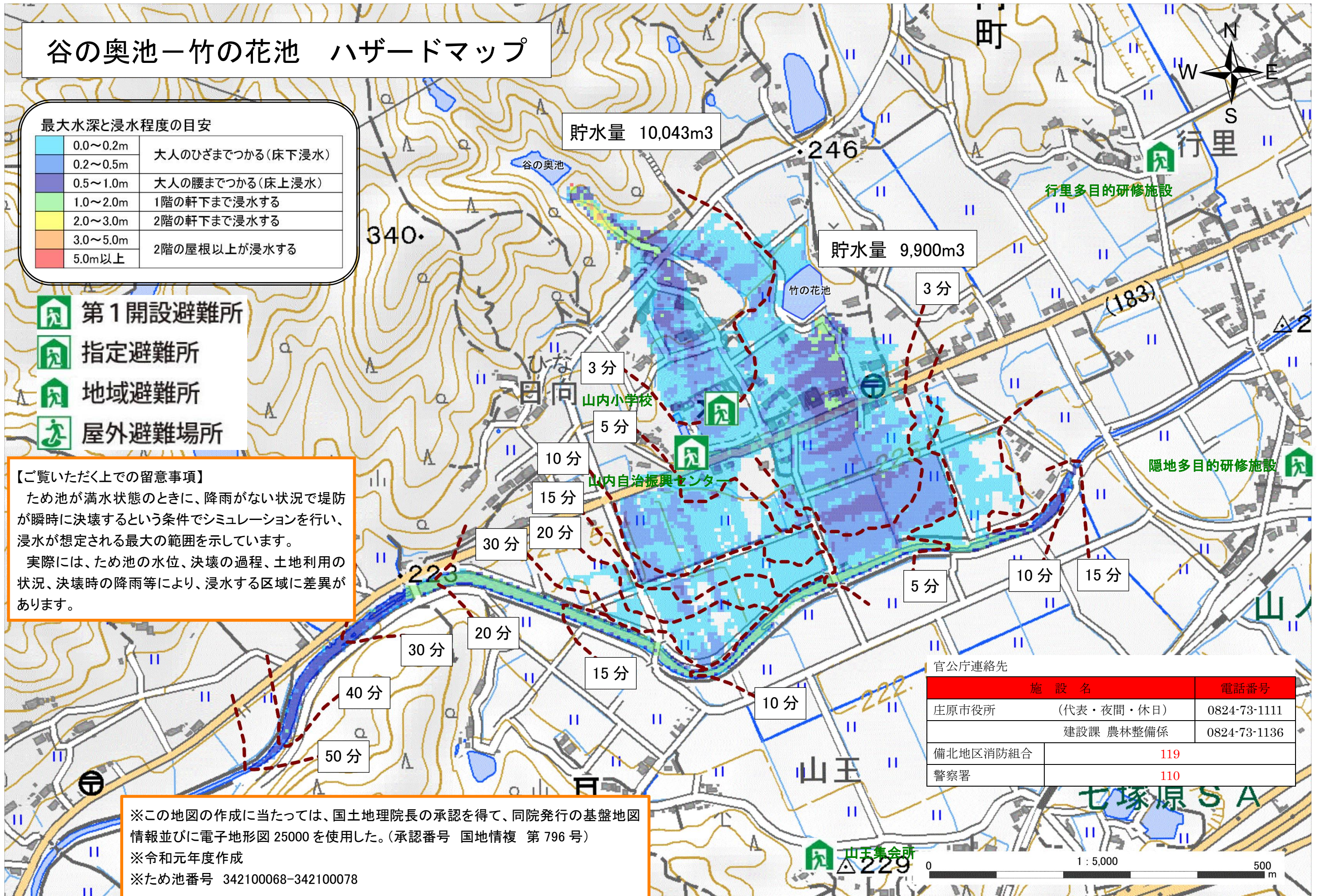
ため池が満水状態のときに、降雨がない状況で堤防が瞬時に決壊するという条件でシミュレーションを行い、浸水が想定される最大の範囲を示しています。

実際には、ため池の水位、決壊の過程、土地利用の状況、決壊時の降雨等により、浸水する区域に差異があります。

※この地図の作成に当たっては、国土地理院長の承認を得て、同院発行の基盤地図情報並びに電子地形図 25000 を使用した。(承認番号 国地情複 第 796 号)

※令和元年度作成

※ため池番号 342100068-342100078



官公庁連絡先

施設名	電話番号
庄原市役所 (代表・夜間・休日)	0824-73-1111
建設課 農林整備係	0824-73-1136
備北地区消防組合	119
警察署	110

0 1 : 5,000 500 m