

②新型コロナウイルス感染症 感染拡大防止補助金

申請要領（申請のガイダンス）

個人事業主・中小企業者等向け

令和2年5月22日

庄原市 企画振興部 商工観光課

はじめに

●この補助金は・・・

新型コロナウイルス感染拡大の予防対応等のため、事業者が自発的かつ新規に取り組む設備導入や事業継続のための取り組みに対して必要な経費を補助します。

●補助金額・補助率は・・・

補助金の上限額を30万円とし、補助対象経費の4分の3以内を交付します。
※補助の回数は1回限り・千円未満の端数は切り捨てとします。

●対象者は・・・

市内に主たる事業所(店舗)を置く中小企業及び個人事業主または、市内支援団体等で対象業種は日本標準産業分類の次のとおりとする。ただし、医療・福祉、公務、および、風俗営業等の規制及び業務の適正化等に関する法律(昭和23年法律第122号)第2条に規定する風俗営業を行うものを除きます。

| 大分類 | 中分類 | 小分類 |
|-----------------|-----|-----|
| 農業・林業・漁業 | 全業種 | 全業種 |
| 工業・採石業・砂利採取業 | 全業種 | 全業種 |
| 建設業 | 全業種 | 全業種 |
| 製造業 | 全業種 | 全業種 |
| 電気・ガス・熱供給・水道業 | 全業種 | 全業種 |
| 情報通信業 | 全業種 | 全業種 |
| 運輸業、郵便業 | 全業種 | 全業種 |
| 卸売業、小売業 | 全業種 | 全業種 |
| 金融業、保険業 | 全業種 | 全業種 |
| 不動産業、物品賃貸業 | 全業種 | 全業種 |
| 学術研究、専門・技術サービス業 | 全業種 | 全業種 |
| 宿泊業、飲食サービス業 | 全業種 | 全業種 |
| 生活関連サービス業、娯楽業 | 全業種 | 全業種 |
| 教育、学習支援業 | 全業種 | 全業種 |
| 複合サービス事業 | 全業種 | 全業種 |

※市税を完納している事業者に限られます。

※他の補助制度により補助金を受けて行う事業は対象外となります。

●補助対象経費は・・・

- (1) 感染拡大防止に係る施設等の消毒及び清掃衛生対策に必要な経費
- (2) 感染拡大防止に係る施設等の改修及び設備に必要な経費
- (3) 感染拡大を予防し事業を継続するために必要な経費

【例示】

| 費目 | 内容 |
|-------|---|
| 消耗品 | 消毒用アルコール、ナイロン手袋、マスク、除菌スプレー、除菌シート、飛沫感染防止用パーテーション、体温計、テイクアウトデリバリー用の食器類・提げ袋・お手拭きなど |
| 印刷製本費 | テイクアウトデリバリーメニューなどのチラシ印刷 |
| 通信運搬費 | テレワーク等設備投資、ECサイト設置 |
| 広告料 | テイクアウトデリバリー事業等をPRするための広告掲載費（新聞・雑誌等） |
| 手数料 | 事業体の取組に必要な営業許可などの取得経費 |
| 委託料 | チラシ等印刷物の制作委託費、PR動画制作委託費、WEBサイト等作成委託費、看板・POP・のぼり等作成費 |
| 工事費 | テイクアウト用小窓、ショーウィンドー、調理室の間仕切りの設置、タクシーなどの間仕切り設置、車両改造費、ドライブスルー化工事など |
| 備品購入費 | 空気清浄機、消毒液生成器、サーモグラフィ、パソコン、キャッシュレス用カードリーダーなど |
| 賃借料 | 対象期間中の車両リース料など |

※補助対象外とするもの

車両など汎用性の高い資産の購入費、人件費、家賃等の固定経費、損失補填、借入に伴う支払利息、公租公課（消費税など）、不動産購入費、振込手数料、飲食接待費、税務申告・決算書作成等のための税理士等に支払う費用、雇用削減を伴う事業に係る経費、その他公的資金の用途として社会通念上不適切と認められる費用

●補助対象期間は・・・

令和2年3月1日（日）～9月30日（水）まで

※上記の期間に購入又は工事等を実施した経費を対象とします。

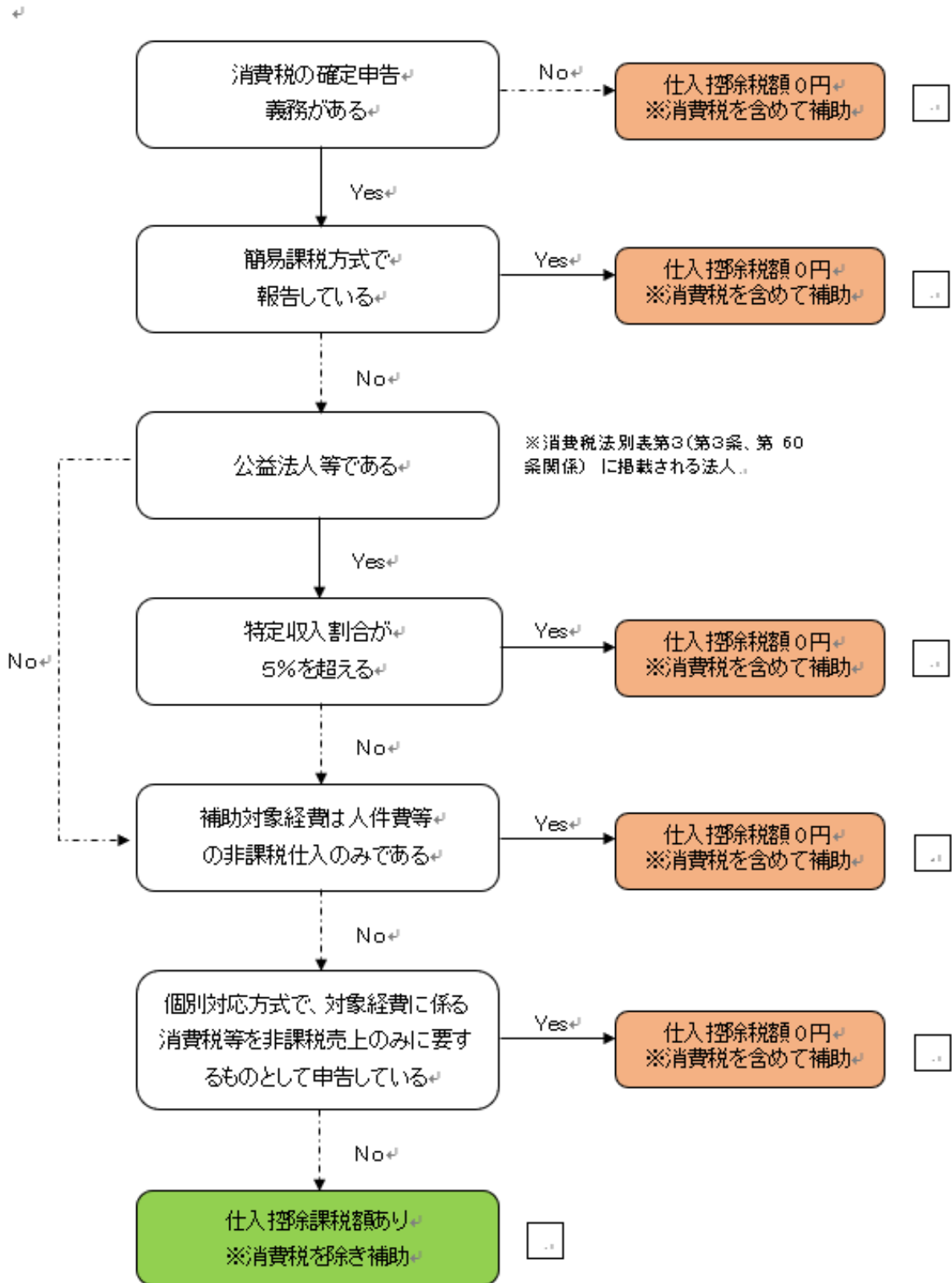
申請について

●申請書類・添付書類は・・・

| | |
|---|-----------------------|
| 1. 提出書類 | |
| (1) 補助金交付申請書 | |
| 様式 1 | |
| (2) 事業実績書 | |
| 様式 1-1 | |
| (3) 収支決算書 | |
| 様式 1-2 | |
| (4) 宣誓書 | |
| 様式 1-3 | |
| (5) 市税等納税状況調査承諾書 | |
| 様式 1-4 | |
| (6) 補助金交付請求書 | |
| 様式 4 | |
| 2. 添付書類 | |
| ① 前事業年度の確定申告書 (別表一 (一)) ※個人事業主は「令和元年分の確定申告書 (第一表)」 | |
| ② 通帳の写し | 口座番号・名義人がわかる通帳の写し等を添付 |
| ③ 領収書の写し | 購入品目・金額がわかるもの (レシート可) |
| ④ その他 | その他市が必要と認める書類 |

仕入控除税額の該当確認フローチャート

補助対象経費に消費税が含まれる場合は、消費税を控除した額が補助対象経費となりますが、下記フローチャートで「仕入控除税額0円」に該当する場合は、消費税を含めて補助金申請ができます。



様式 1

様式第 1 号（第 6 条関係）

庄原市新型コロナウイルス感染症感染拡大防止事業補助金交付申請書

令和 年 月 日

庄原市長様

申請者 事業所所在地：

事業所名：

代表者：

印

令和 年度において、次のとおり事業を実施したので、庄原市新型コロナウイルス感染症感染拡大防止事業補助金の交付を申請します。

1 補助金交付申請額 _____ 円

2 交付申請の理由 新型コロナウイルス感染拡大予防の取り組みの実施

3 補助金振込先

| | | | | | | | | |
|----------------|---------------------|--|--|--|--|--|--|--|
| 振込先 (金融機関名) | 信用金庫 本店・支店 農協・銀行 | | | | | | | |
| 口座名義人 | ふりがな | | | | | | | |
| | | | | | | | | |
| 口座番号 | 1. 普通 | | | | | | | |
| | 2. 当座 | | | | | | | |

4 添付書類

- (1) 事業実績書
- (2) 収支決算書
- (3) 宣誓書
- (4) 市税等納税状況調査承諾書
- (5) 2019 年の確定申告書類の写し
- (6) 本人確認書類の写し（運転免許証など）
- (7) 通帳の写し
- (8) 領収書の写し（購入品目分かること）
- (9) その他市長が必要と認める書類

様式 1 記入例

様式第1号 (第6条関係)

庄原市新型コロナウイルス感染症感染拡大防止事業補助金交付申請書

令和 2 年 5 月 25 日

庄原市長様

実施事業者の所在地、事業所名、代表者氏名が正しく記載され、押印（社印もしくは個人の認印）がされていますか？【所在地等はゴム印も可能】

申請者 事業所所在地：庄原市中本町1丁目10番1号
 事業所名：株式会社〇〇〇〇
 代表者：代表取締役 庄原 一郎 印

令和 2 年度において、次のとおり事業を実施したので、庄原市新型コロナウイルス感染症感染拡大防止事業補助金の交付を申請します。

- 1 補助金交付申請額 300,000円
- 2 交付申請の理由 新型コロナウイルス感染拡大防止

申請金額は正しいですか？
 10 ページの決算額合計の 4 分の 3 以内で、上限額 30 万円（千円未満端数切り捨て）に当てはまっていますか？

3 補助金振込先

| | | | | | | | | |
|----------------|--|---|---|---|---|---|---|---|
| 振込先 (金融機関名) | 〇〇〇〇信用金庫 〇〇 本店・支店 農協・銀行 | | | | | | | |
| 口座名義人 | ふりがな か 〇〇〇〇 だいひょうとりしまりやく しょうばら いちろう 株式会社 〇〇〇〇 代表取締役 庄原一郎 | | | | | | | |
| 口座番号 | 1. 普通 2. 当座 | 〇 | 〇 | 〇 | 〇 | 〇 | 〇 | 〇 |

- ### 4 添付書類
- (1) 事業実績書
 - (2) 収支決算書
 - (3) 宣誓書
 - (4) 市税等納税状況調査承諾書
 - (5) 2019年の確定申告書類の写し
 - (6) 本人確認書類の写し（運転免許証など）
 - (7) 通帳の写し
 - (8) 領収書の写し（購入品目が分かること）
 - (9) その他市長が必要と認める書類

添付する通帳の写しと記載している口座内容はありますか？

様式 1-1

事業実績書

1. 申請者の概要

| | | | |
|--------|--|------|--|
| 事業所所在地 | | | |
| 事業所名 | | | |
| 代表者名 | | | |
| 業種 | | | |
| 担当者 | | 電話番号 | |

2. 庄原市新型コロナウイルス感染症感染拡大防止事業の概要

| |
|--|
| ・感染拡大防止のために施設等の消毒や清掃衛生対策に必要な経費 (例) 消毒用アルコール〇円×〇本、デリバリー用食器〇円×〇個 |
| ・感染拡大防止のために施設等の改修や設備に必要な経費 (例) テイクアウト用の小窓設置 〇円、ドライブスルー化工事費 〇円 |
| ・感染拡大を予防し、事業を継続するために必要な経費 (例) デリバリーメニューチラシ印刷費〇円、キャッシュレス用カードリーダー〇円×〇個、テレワーク等設備投資〇円、車両リース代〇円×〇月 |

様式 1-1 記入例

日中連絡が取れる電話番号と担当者の氏名は記載されていますか？

事業実績書

1. 申請者の概要

| | | | |
|--------|----------------|------|--------------|
| 事業所所在地 | 庄原市中本町1丁目10番1号 | | |
| 事業所名 | 株式会社 ○○○○ | | |
| 代表者名 | 代表取締役 庄原一郎 | | |
| 業種 | 小売業 | | |
| 担当者 | △△ | 電話番号 | 0824-73-1178 |

2. 庄原市新型コロナウイルス感染症感染拡大防止事業の概要

| | |
|---|--|
| <p>・感染拡大防止のために施設等の消毒や清掃衛生対策に必要な経費 (例) 消毒用アルコール○円×○本、デリバリー用食器○円×○個</p> <p>消毒用アルコール 2,000円×50本=100,000円 ナイロン手袋 500円×100箱=50,000円 飛沫感染防止用マスク 2,000円×50箱=100,000円 除菌スプレー 1,000円×50本=50,000円 飛沫感染防止用パーテーション 2,000円×10か所=20,000円</p> | <p>実施した事業の内容と、金額をすべて記入していますか？ 添付する領収書等のコピーと相違ありませんか？ 領収書又はレシートには、購入品名が記載されていますか？</p> |
| <p>・感染拡大防止のために施設等の改修や設備に必要な経費 (例) テイクアウト用の小窓設置 ○円、ドライブスルー化工事費 ○</p> <p>空気清浄機 20,000円×2台=40,000円 間仕切り設置工事 100,000円×1か所=100,000円</p> | |
| <p>・感染拡大を予防し、事業を継続するために必要な経費 (例) デリバリーメニューチラシ印刷費○円、キャッシュレス用カードリーダー○円×○個、テレワーク等設備投資○円、車両リース代○円×○月</p> <p>キャッシュレス用カードリーダー 20,000円×1台=20,000円</p> | |

【消費税部分について】

4 ページのフローチャートにより、消費税が対象経費として計上できるか確認をしてください。

様式 1-2

収 支 決 算 書

収入の部

(単位：円)

| 区 分 | 決 算 額 | 備 考 |
|------|-------|-----|
| 市補助金 | | |
| 自己資金 | | |
| 借入金 | | |
| | | |
| 計 | | |

支出の部

(単位：円)

| 区 分 | 決 算 額 | 備 考 |
|-----------------------------------|-------|-----|
| 感染拡大防止のために施設等の消毒や 清掃衛生対策に必要な経費 | | |
| 感染拡大防止のために施設等の改修や 設備に必要な経費 | | |
| 感染拡大を予防し、事業を継続するた めに必要な経費 | | |
| | | |
| | | |
| 計 | | |

様式 1-2 記入例

収 支 決 算 書

収入の部

(単位：円)

| 区 分 | 決 算 額 | 備 考 |
|------|---------|-----|
| 市補助金 | 300,000 | |
| 自己資金 | 180,000 | |
| 借入金 | | |
| | | |
| 計 | 480,000 | |

支出の部

(単位：円)

| 区 分 | 決 算 額 | 備 考 |
|-----------------------------------|---------|--|
| 感染拡大防止のために施設等の消毒や 清掃衛生対策に必要な経費 | 320,000 | 様式 1-3 で記載した概要に 対応した合計金額が記載されて いますか？ |
| 感染拡大防止のために施設等の改修や 設備に必要な経費 | 140,000 | |
| 感染拡大を予防し、事業を継続するた めに必要な経費 | 20,000 | |
| | | |
| | | |
| 計 | 480,000 | |

【消費税部分について】

4 ページのフローチャートにより、消費税が対象
経費として計上できるか確認をしてください。

宣 誓 書

令和 年 月 日

庄 原 市 長 様

宣誓人 事業所所在地：

事業所名：

代表者：

印

（代表者生年月日： 年 月 日
代表者住所：

庄原市新型コロナウイルス感染症感染拡大防止事業補助金の交付申請に当たり、下記の通り宣誓し、次のことについて同意します。

下記、1 から 2 にかかる事項について、確認のため所管の警察署へ照会することがあります。また、交付決定後、宣誓した事実と反することが判明した場合は、交付を取り消し補助金を返還するものとします。（庄原市補助金交付規則 第 16 条）

記

- 1 暴力団の利益となる活動を制限するため、私は暴力団でないことを宣誓します。
- 2 庄原市暴力団排除条例（平成 24 年 3 月 30 日条例第 11 号）第 3 条及び第 5 条、第 8 条、第 9 条を遵守することを宣誓します。
- 3 本年度中に、この要綱による補助金を受けていないことを宣誓します。
- 4 他の補助制度による補助金の交付を受けていないこと宣誓します。

宣 誓 書

令和 2 年 5 月 25 日

庄 原 市 長 様

宣誓人 事業所所在地：庄原市中本町1丁目10番1号

事業所名：株式会社〇〇〇〇

代表者： 代表取締役 庄原 一郎 印

代表者の住所と生年月日が記入されていますか？

代表者生年月日： S40 年 1 月 1 日

代表者住所：庄原市東本町〇丁目〇番〇号

庄原市新型コロナウイルス感染症感染拡大防止事業補助金の交付申請に当たり、下記の通り宣誓し、次のことについて同意します。

下記、1から2にかかる事項について、確認のため所管の警察署へ照会することがあります。また、交付決定後、宣誓した事実に反することが判明した場合は、交付を取り消し補助金を返還するものとします。(庄原市補助金交付規則 第 16 条)

記

- 1 暴力団の利益となる活動を制限するため、私は暴力団でないことを宣誓します。
- 2 庄原市暴力団排除条例（平成 24 年 3 月 30 日条例第 11 号）第 3 条及び第 5 条、第 8 条、第 9 条を遵守することを宣誓します。
- 3 本年度中に、この要綱による補助金を受けていないことを宣誓します。
- 4 他の補助制度による補助金の交付を受けていないこと宣誓します。

市税等納税状況調査承諾書

庄原市新型コロナウイルス感染症感染拡大防止事業補助金の審査・決定・交付において、必要な市税の納税状況を閲覧する事について承諾します。

令和 年 月 日

庄原市長様

事業所所在地：

事業所名：

代表者：

印

様式 1-4 記入例

市税等納税状況調査承諾書

庄原市新型コロナウイルス感染症感染拡大防止事業補助金の審査・決定・交付において、必要な市税の納税状況を閲覧する事について承諾します。

令和 2 年 5 月 25 日

庄原市長様

事業所所在地：庄原市中本町1丁目10番1号

事業所名：株式会社〇〇〇〇

代表者：代表取締役 庄原 一郎 印

様式 4

様式第4号(第8条関係)

庄原市新型コロナウイルス感染症感染拡大防止事業補助金交付請求書

令和 年 月 日

庄原市長様

申請者 事業所所在地：

事業所名：

代表者：

印

令和 年 月 日付け 庄 第 号による庄原市新型コロナウイルス感染症感染拡大防止事業補助金として、次のとおり請求します。

1 請求額 _____ 円

2 振込先口座

| | | | | | | | | |
|----------------|---------------------|--|--|--|--|--|--|--|
| 振込先 (金融機関名) | 信用金庫 本店・支店 農協・銀行 | | | | | | | |
| 口座名義人 | ふりがな | | | | | | | |
| | | | | | | | | |
| 口座番号 | 1. 普通 2. 当座 | | | | | | | |

様式4 記入例

庄原市新型コロナウイルス感染症感染拡大防止事業補助金交付請求書

申請と合わせて請求書を提出される場合は、
日付は空欄にしてください。

令和 年 月 日

庄原市長様

申請者 事業所所在地：庄原市中本町1丁目10番1号

事業所名：株式会社〇〇〇〇

代表者：代表取締役 庄原 一郎 印

令和 年 月 日付け 庄 第 号による庄原市新型コロナウイルス感染症感染拡大防止事業補助金として、次のとおり請求します。

1 請求額 _____ 円

申請と合わせて請求書を提出される場合は空欄にしてください。

2 振込先口座

| | | | | | | | | |
|----------------|---|---|---|---|---|---|---|---|
| 振込先 (金融機関名) | 〇〇〇〇信用金庫 〇〇 本店・支店 農協・銀行 | | | | | | | |
| 口座名義人 | ふりがな か) 〇〇〇〇 だいひょうとりしまりやく しょうば らいちろう | | | | | | | |
| | 株式会社 〇〇〇〇 代表取締役 庄原一郎 | | | | | | | |
| 口座番号 | 1. 普通 2. 当座 | 〇 | 〇 | 〇 | 〇 | 〇 | 〇 | 〇 |

振込先の口座は正しく記載されていますか？

●申請期間は・・・

令和2年5月22日（金）～令和2年12月25日（金）（消印有効）

●申請の流れは・・・

1. 申請書の入手

庄原市役所（商工観光課、各支所 地域振興室<東城支所：産業建設室>
庄原商工会議所、備北商工会、東城町商工会の窓口へ申請書を設置して
いるほか、ご連絡いただければ郵送で送付します。

2. 申請書への記入・添付書類の準備

不明な点は市役所・商工団体の窓口へ電話等でお問い合わせください。

3. 申請書提出

感染拡大防止のため、原則、郵送での申請としますのでご協力ください。
※申請書等に不備な点がある場合は電話連絡いたしますので、昼間でも
つながる連絡先を申請書へ記入ください。

4. 申請書の審査・交付決定・交付

提出された申請書を審査し、交付（不交付）決定書を申請者へ送付しま
す。その後2週間程度（予定）で指定の口座へ振り込みます。

※この補助金の補助対象期間は令和2年3月1日（日）～9月30日（水）までで、実
績払い1回限りの申請となりますので、複数の事業（感染拡大防止対策とデリバリ
ーなどの組合せ）を実施される場合はまとめた申請となります。

●お問い合わせ先・申請書提出先は・・・

| ■庄原市役所 | | |
|------------------|-----------------|---------------|
| 本 庁 商工観光課 商工振興係 | 庄原市中本町一丁目 10-1 | ☎0824-73-1178 |
| 西城支所 地域振興室 産業建設係 | 庄原市西城町大佐 737-3 | ☎0824-82-2181 |
| 東城支所 産業建設室 産業振興係 | 庄原市東城町川東 1175 | ☎08477-2-5008 |
| 口和支所 地域振興室 産業建設係 | 庄原市口和町向泉 942 | ☎0824-87-2113 |
| 高野支所 地域振興室 産業建設係 | 庄原市高野町新市 1171-1 | ☎0824-86-2113 |
| 比和支所 地域振興室 産業建設係 | 庄原市比和町比和 1119-1 | ☎0824-85-3003 |
| 総領支所 地域振興室 産業建設係 | 庄原市総領町下領家 280-1 | ☎0824-88-3065 |
| ■庄原商工会議所 | | |
| | 庄原市東本町一丁目 2-22 | ☎0824-72-2121 |
| ■備北商工会 | | |
| | 庄原市西城町西城 197-3 | ☎0824-82-2904 |
| ■東城町商工会 | | |
| | 庄原市東城町川東 1175 | ☎08477-2-0525 |

Q & A

| ●給付対象者・対象要件に関すること | |
|---|--|
| 1 支援団体等とはどういった団体を指すのか | 新型コロナウイルス感染症の拡大による影響を受けている事業者を支援する団体で、影響を受けている事業者が参画している団体を想定しています。 例：備北テイクアウト応援プロジェクト実行委員会・しょうばら未来チケットグループなど |
| 2 個人事業主が令和元年の確定申告の義務がない又はその他相当の事由により提出できない場合は、どうすればよいのか。 | 令和元年分の住民税の申告書類の控えの写しで代替することができます。また、「確定申告期限の柔軟な取扱いについて」(令和2年4月6日国税庁)に基づき、令和元年の確定申告が完了していない場合、住民税の申告期限が猶予されており、当該申告が完了していない場合又はその他相当の事由により提出できない場合は、平成30年分の確定申告書等の控えの写し又は平成30年分の住民税の申告書類の控えの写しで代替することができます。 |
| 3 売り上げがなく、滞納してしまっている市税がある。なんとか対象とならないか | 滞納されている場合には、計画的に納付することを誓約していただくことで給付対象とします。 |
| 4 「主たる事業所(店舗)」とは本店のことか。支店でもよい場合、本店が市外にあり、支店が市内にある場合、支店として対象となるのか | 本店が市外にある場合でも対象とします。ただし、法人又は事業主単位での申請としますので、複数支店がある場合はまとめて申請をしていただくこととなります。(補助金の上限は30万円) |
| 5 業務拡大(変更)を行う予定なので、この補助金を使いたい、新型コロナウイルス感染症拡大防止に関係のない経費だが対象となるか | 本補助金事業の趣旨が新型コロナウイルス感染拡大の予防対応等のため、事業者が自発的かつ新規に取り組む設備導入や事業継続のための取り組みに対して補助するものであり、新型コロナウイルス感染症拡大防止に関係のない経費は対象外となります。 |
| 6 複数の事業メニューを実施する場合、一つの事業内容でしか申請できないのか | この補助金の補助対象期間は令和2年3月1日(日)～9月30日(水)までで、実績払い1回限りの申請となりますので、複数の事業(感染拡大防止対策とデリバリーなどの組合せ)を実施される場合はまとめての申請となります。 申請の時期をよく検討いただき申請をお願いします。 |
| 7 現在リースを行っている車両について、対象期間内のリース料を対象とすることは可能か | 本補助金事業の趣旨が新型コロナウイルス感染拡大の予防対応等のため、事業者が自発的かつ新規に取り組む設備導入や事業継続のための取り組みに対して補助するものであり、既存のリース料等の経費は対象外となります。 |
| 8 市内に支店が複数あるが、支店ごとに申請することは可能か | 法人又は事業主単位での申請としますので、複数支店がある場合はまとめて申請をしていただくこととなります。(補助金の上限は30万円) |
| 9 3月からデリバリーを始めたが、必要な食器類等を4月以降に購入した場合、対象となるか | この補助金の補助対象期間は、令和2年3月1日(日)～9月30日(水)までとしていますので対象となります。ただし、実績払い1回限りの申請となりますので、複数の事業(感染拡大防止対策とデリバリーなどの組合せ)を実施される場合はまとめての申請となります。申請の時期をよく検討い |

| |
|--|
| <p>ただき申請をお願いします。</p> |
| <p>10 テイクアウトに関する別の補助金を受けているが、こちらでも対象となるか</p> |
| <p>他の補助制度により補助を受けている場合は対象外となります。</p> |
| <p>11 汎用性の高い備品とは何か</p> |
| <p>自動車、バイク、自転車などの車両やテレビなどは汎用性が高いので対象外とします。</p> |
| <p>12 委託や工事は、市内業者を使うべきか</p> |
| <p>市内産業の活性化の観点からできるだけ市内事業者からの購入等をお願いします。ただし、市内業者からの購入等を義務付けるものではありません。</p> |
| <p>13 導入しようとする機械が届くのが、10月以降になるのだが、対象とできるか</p> |
| <p>対象とします。ただし、導入後領収書の提出をお願いすることとなります。</p> |
| <p>申請に関すること</p> |
| <p>1 確定申告書の写しがないと申請できないのか</p> |
| <p>事業を実施されているかどうかの確認書類となりますので、確定申告書の写しが提出できない場合は、法人の場合は登記簿謄本の写しを提出してください。また、個人事業主の方は税務署へ提出した開業届の写しを提出してください。</p> |
| <p>2 郵送申請をする場合、どこに送ればよいか</p> |
| <p>申請書は郵送で庄原市企画振興部商工観光課へ送付してください。</p> <p>なお、新型コロナウイルス感染症拡大により、市内事業者に大きな影響が出ていることから、市と市内商工団体は一体となって事業者の皆さんを支援することとしています。本給付金の申請支援・相談についても市・商工団体で行うこととしていますので、市は商工観光課・各支所地域振興室（東城支所は産業建設室）、庄原商工会議所、備北商工会、東城町商工会へご相談ください。</p> |
| <p>3 領収書などは提出した方が良いのか</p> |
| <p>支出された項目・金額がわかる領収書の写しを提出いただきます。（レシートの写しでも可）</p> |
| <p>4 申請してからどれくらいで給付されるのか</p> |
| <p>提出された申請書を審査し、交付（不交付）決定書を申請者へ送付します。その後2週間程度（予定）で指定の口座へ振り込みます。</p> <p>※申請書等に不備な点がある場合は電話連絡いたしますので、昼間でもつながる連絡先を申請書へ記入ください。</p> |
| <p>5 免許を持っていないのだが、身分証明は住民票の写しでもよいか</p> |
| <p>身分証明書の写しについては、運転免許証、マイナンバーカード、住民基本台帳カード、在留カード、特別永住権証明書、外国人登録証明書、パスポート、保険証のいずれかの写しを添付して提出してください。</p> |