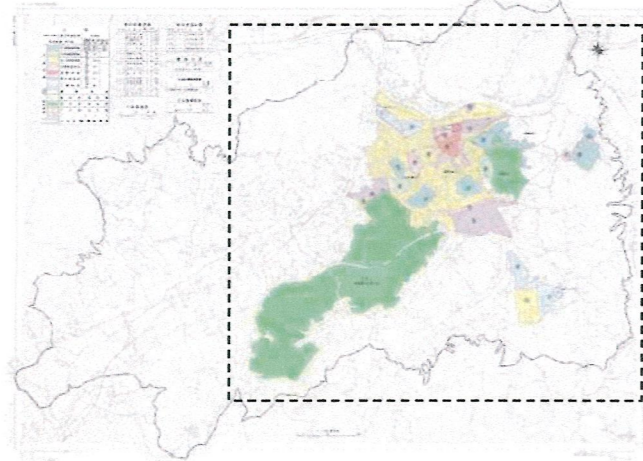


庄原都市計画全域



庄原都市計画 用途地域の変更(庄原市決定) 総括図



■ 赤十字病院地区

番号	5
面積	2.7ha
変更前	第一種住居地域 (200/60)
変更後	第一種住居地域 (300/60)

■ 市役所地区

番号	4-1
面積	0.7ha
変更前	近隣商業地域 (200/80)
変更後	近隣商業地域 (300/80)
番号	4-2
面積	0.1ha
変更前	第一種住居地域 (200/60)
変更後	近隣商業地域 (300/80)

■ 公園北入口周辺地区

番号	1
面積	10.6ha
変更前	第一種低層住居専用地域 (100/50)
変更後	第一種住居地域 (200/60)

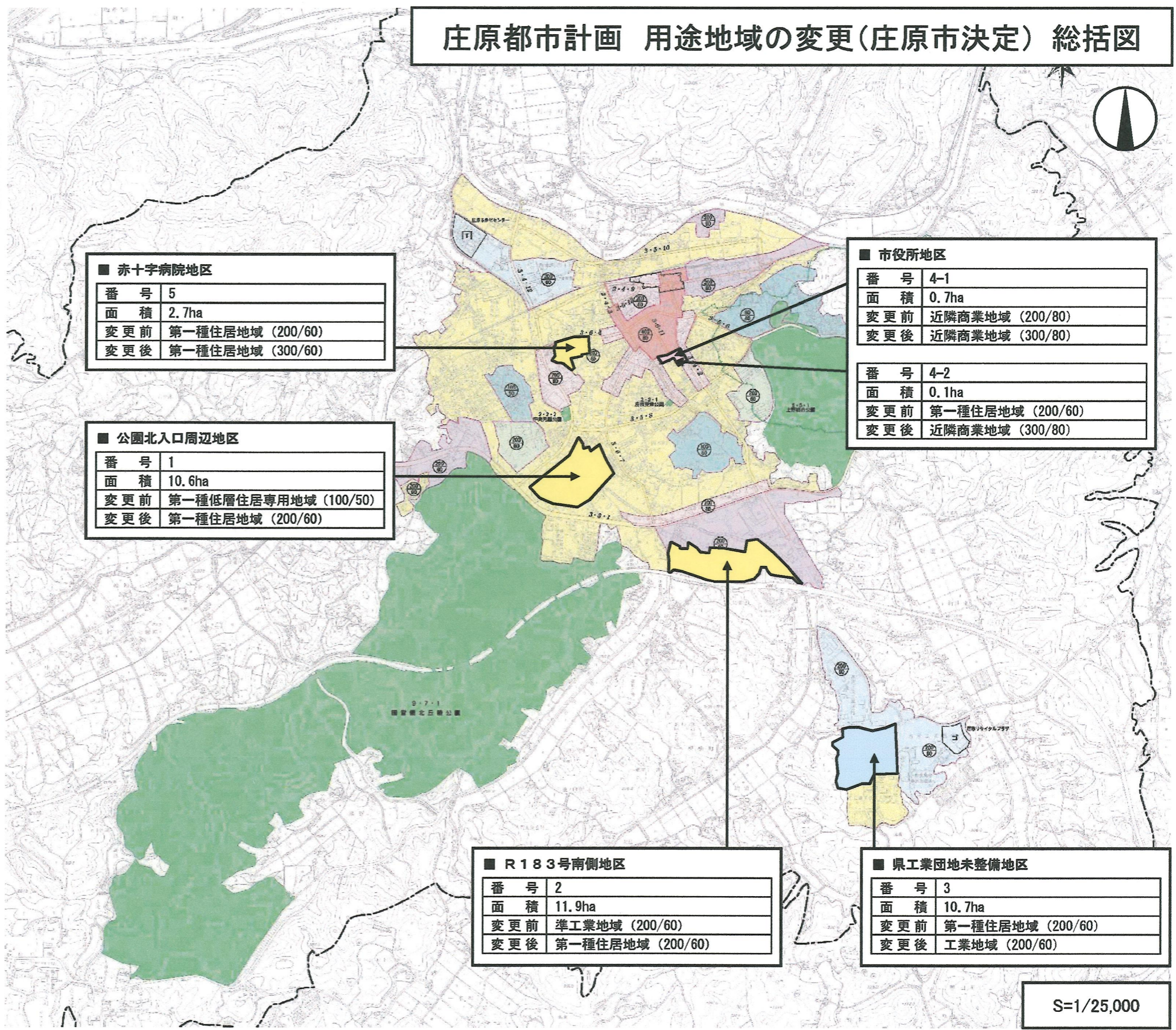
■ R183号南側地区

番号	2
面積	11.9ha
変更前	準工業地域 (200/60)
変更後	第一種住居地域 (200/60)

■ 県工業団地未整備地区

番号	3
面積	10.7ha
変更前	第一種住居地域 (200/60)
変更後	工業地域 (200/60)

凡 例		都市計画区域 4,431ha		
用途地域 463.4ha		容積率 建ぺい率	面積 (ha)	高さの 限度
用途 地 域	第一種低層住居専用地域	80/40	20.3	10m
	第一種中層住居専用地域	100/50	47.1	10m
	第一種住居地域	200/60	15.1	
	第一種住居地域	200/60	233.0	
	近隣商業地域	200/80	30.7	
	商業地域	400/80	12.0	
	準工業地域	200/60	61.1	
用途 地 域	工業地域	200/60	44.1	
	風 致 地 区			
都市 施 設	都市計画道路			
	都市計画公園			
	下水道処理場			
	ごみ処分場			
土地区画整理事業				



S=1/25,000