

# 庄原市森林体験交流施設を 整備しました

林業振興課林業振興係 ☎0824-73-1124

令和3年3月、比和町古頃地域の山あいにある旧古頃小学校を改修し、「庄原市森林体験交流施設(愛称:森林の学舎・比和)」を整備しました。

旧古頃小学校は、平成19年度末まで校舎として利用されており、改修に当たっては、平屋建てで木材がふんだんに使用された建物を生かし、建物の外観や内部は当時のまま残しています。

建物の中心となるオープンスペースは、天井を

張らずに木の構造材をあえて見せることで、木の存在感に包まれる空間としました。

今後この施設は、小中学生を対象とした森林体験プログラムや森林に関する学習、一般の人を対象とした林業技術の研修など、さまざまな行事などに活用されていく予定です。

施設は、貸しスペースとして市民の皆さんも利用することが可能ですので、ぜひ積極的にご活用ください。

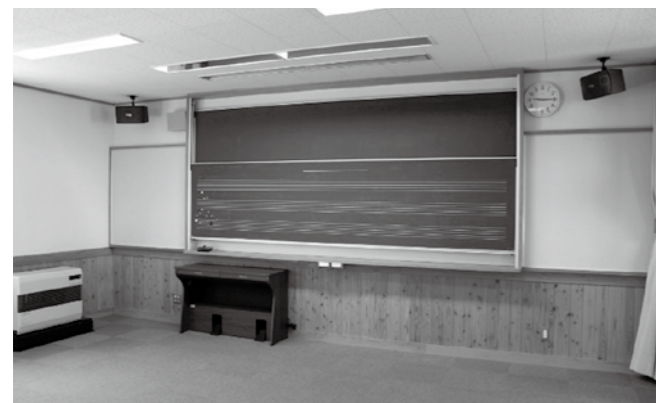
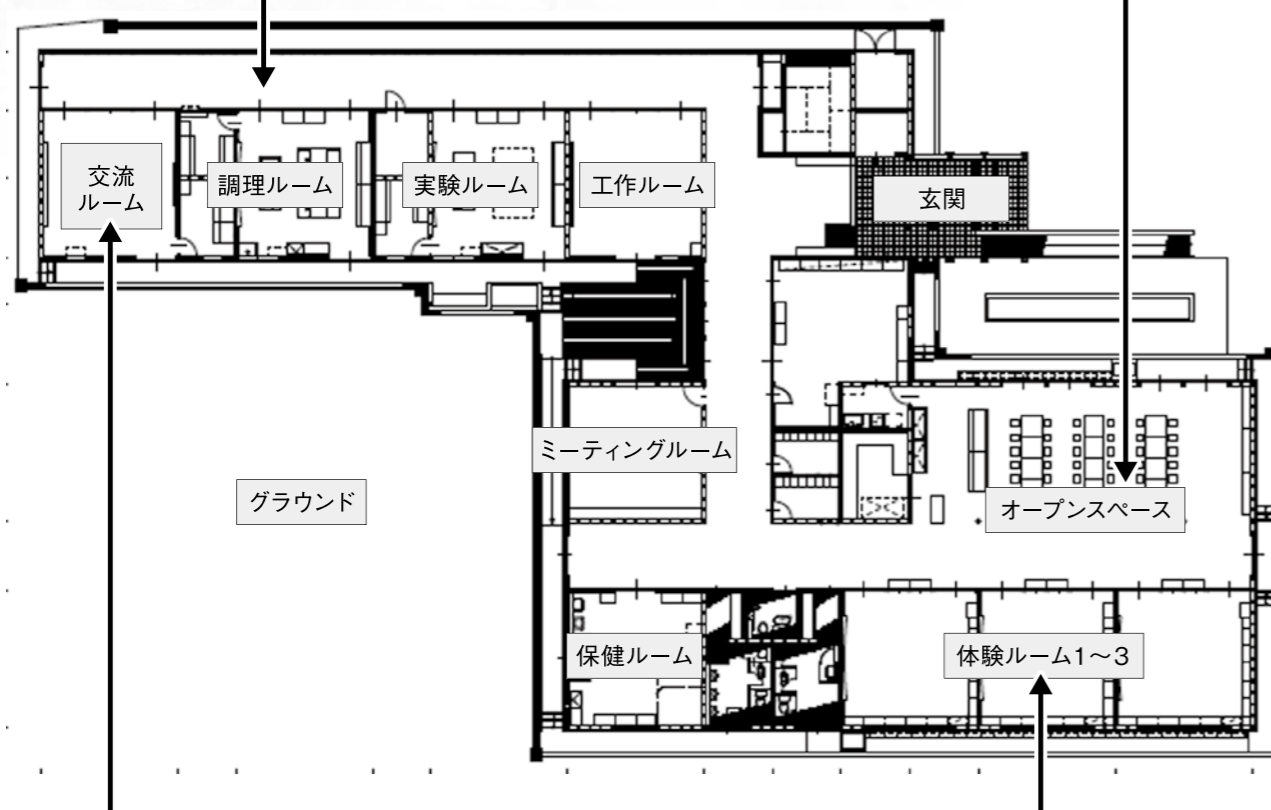


廊下はフローリング敷きで、壁や扉にも木材を多用しています

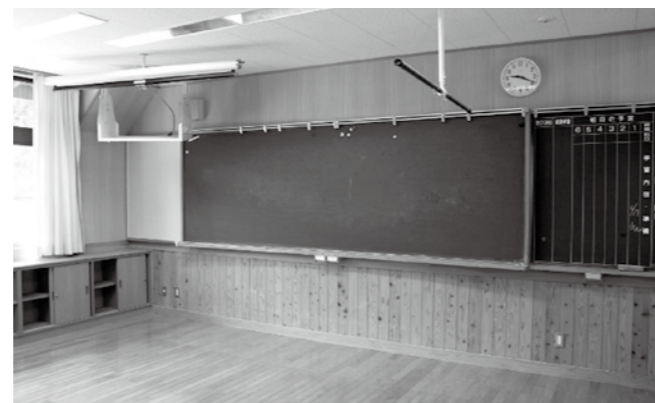


オープンスペースの机や椅子は、庄原産木材を用いて製作しています

～庄原市森林体験交流施設 平面図～



交流ルームは、音楽室だった場所で、防音を考慮した造りとなっています



体験ルームは、普通教室だった場所で、木工体験や森林についての学習などに活用します



## 施設の設置目的

令和2年3月に策定した「22世紀の庄原の森林ビジョン」に掲げる「みらいを担う人を育む林業」を実現するため、森林体験活動などを通じて、森林の持つ機能や効果を学び、森林に対する理解を深め、林業の担い手を育成し、地域の林業を活性化させることを目的に設置しました。



## 施設の概要

所在地: 庄原市比和町古頃579番地

校舎…延床面積: 828㎡ 構造: 木造・平屋建て 完成年度: 平成12年度

体育館…延床面積: 254㎡ 構造: 鉄骨造・平屋建て 完成年度: 昭和45年度

## 施設の使用について

施設内にある各部屋は、貸しスペースとして、会議や集会などに利用できます。使用申請の手続きについては、林業振興課へご連絡ください。

(金額はいずれも1時間当たり)

区 分	一般使用		営利、宣伝などでの使用	
	施設	冷房	施設	冷房
オープンスペース、調理ルーム、グラウンド	無料	—	1,040円	—
体験ルーム1～3、実験ルーム、交流ルーム	無料	—	520円	—
ミーティングルーム、保健ルーム、工作ルーム	無料	無料	520円	310円
体育館	無料	—	2,090円	—

問い合わせ: 林業振興課林業振興係 ☎0824-73-1124 FAX0824-72-3322 メール ringyo@city.shobara.lg.jp