

悩みごと、心配ごと、  
お困りごとなど、  
お気軽にご相談を

# あなたの相談をお受けします

※日程は都合により変更になる場合があります。詳しくはお問い合わせください。

各種相談	とき	ところ	備考	問い合わせ
定期巡回相談	庄原 12月15日(休)10時～16時	庄原市ふれあいセンター	広島県北部子ども家庭センターによる相談。1週間前までに予約。	児童福祉課あんしん支援係 ☎0824-73-0051 東城支所保健福祉係 ☎08477-2-5131
	東城 12月8日(休)10時～16時	東城支所		
人権相談	庄原 12月6日(火)・20日(火) 13時30分～16時30分	庄原市ふれあいセンター	人権擁護委員	三次人権擁護委員協議会 ☎0824-62-2572
	西城 12月8日(休)13時30分～16時30分	西城自治振興センター		
	東城 12月1日(休)13時30分～15時30分	東城ふれあいセンター		
	口和 12月1日(休)13時30分～16時	口和自治振興センター		
	高野 12月13日(火)13時～15時	高野支所		
	比和 12月1日(休)13時30分～15時30分	比和自治振興センター		
	総領 12月14日(休)9時～11時	総領保健福祉センター		
行政相談	庄原 12月15日(休)13時～15時30分	庄原市ふれあいセンター	行政相談委員	市民生活課市民生活係 ☎0824-73-1154 西城支所市民生活係 ☎0824-82-2124 高野支所市民生活係 ☎0824-86-2115 比和支所市民生活係 ☎0824-85-3001 総領支所市民生活係 ☎0824-88-3063
	西城 12月15日(休)13時30分～15時30分	西城支所		
	高野 12月13日(火)13時～15時	高野支所		
	比和 12月1日(休)13時30分～15時30分	比和自治振興センター		
	総領 12月14日(休)9時～11時	総領保健福祉センター		
法律相談	庄原 12月9日(金)13時～16時	庄原市ふれあいセンター	広島弁護士会による無料相談。要予約。	広島弁護士会 ☎0120-969-214
	西城 11月25日(金)13時～16時	西城自治振興センター		
生活安全相談	毎週月～金(祝日・年末年始除く) 9時～12時、13時～15時45分	市民生活課市民生活係	生活安全相談員	市民生活課市民生活係 ☎0824-73-1244 東城支所市民生活係 ☎08477-2-5121
		東城支所市民生活係		
家庭児童相談	毎週月～金(祝日・年末年始除く) 9時～15時45分	児童福祉課 あんしん支援係	家庭児童相談員	家庭児童相談専用 ☎0824-73-1243
消費生活相談	毎週月～金(祝日・年末年始除く) 9時～12時、13時～16時	市民生活課市民生活係内 庄原市消費生活センター	消費生活相談員	庄原市消費生活センター ☎0824-73-1228 市民生活課市民生活係 ☎0824-73-1154
学校での体罰・ハラスメント相談	随時	教育指導課学事係 (各学校でも受け付け)	プライバシーの保護、 秘密保持を徹底します。	教育指導課学事係 ☎0824-73-1183
認知症カフェ	庄原 「とんぼ」 12月6日(火)・20日(火) 13時30分～15時	庄原ショッピングセンター ジョイフル2階	相談・情報交換 参加費100円	高齢者福祉課高齢者福祉係 ☎0824-73-1165
	東城 「おれんじカフェ・ええ塩梅」 11月22日(火)13時30分～15時	東城支所	相談・情報交換 参加費100円	東城支所保健福祉係 ☎08477-2-5131
障害者相談員定期相談会	庄原 12月12日(月)13時30分～16時30分	庄原市ふれあいセンター	身体	社会福祉課障害者福祉係 ☎0824-73-1210
	比和 12月6日(火)9時30分～12時	比和ふれあいセンター	身体・知的	社会福祉課障害者福祉係 ☎0824-73-1210
身体障害者補装具判定会	【聴覚】12月15日(休)13時～14時	広島県三次庁舎第3庁舎2階 三次市十日市東4-6-1	1週間前までに要予約	社会福祉課障害者福祉係 ☎0824-73-1210

## 母子保健事業 ●保健医療課健康推進係 ☎0824-73-1255

事業名	とき	ところ	持ってくるもの	備考
母子手帳交付	11月21日(月)、12月5日(月)・19日(月) 9時～17時	保健医療課	特になし	支所は随時(事前連絡必要)
育児相談	12月13日(火)10時～12時	庄原ひだまり広場 (JR備後庄原駅舎内)	母子健康手帳	支所でも実施(詳細はお問い合わせください)

## 相談

### 全国一斉「女性の権利ホットライン」強化週間

夫・パートナーからの暴力、職場での差別やセクシュアルハラスメント、ストーカーなどの女性の権利問題は、依然として数多く発生しています。広島法務局および広島県人権擁護委員連合会では、これらの女性をめぐるとさまざまな人権問題の解決を図るための相談活動を強化することとし、11月14日(月)からの1週間を全国一斉「女性の権利ホットライン」強化週間として、常時開設している専用相談電話の回線を増設するとともに、受付時間を延長して対応します。

### 【女性の権利ホットライン】

☎0570・070・810  
(IP電話からは☎082・228・4822)

### 実施期間

11月14日(月)～20日(日)

### 受付時間

8時30分～19時  
※土・日曜日は10時～17時  
※強化週間以外は、平日の8時30分～17時15分に受け付けます。

## 催し

### 県立広島大学市民公開講座の第4回を中止します

広報しようばら10月号でお知らせした当講座の第4回講座「思い込んでしまったストレスを取り除いて運動しよう」(11月25日(金))は、都合により中止します。楽しみにしておられた皆さんには大変ご迷惑をお掛けします。なお、第1回～第3回講座は、当初の予定どおり実施します。ぜひご参加ください。

### 申し込み・問い合わせ

生涯学習課社会教育係  
☎0824・73・1188  
FAX0824・73・1254

### 庄原市中学校合唱コンクール

中学校ごとに課題曲と自由曲を合唱します。美しいハーモニーをお聞きください。

### とき

11月15日(火)  
13時15分～16時

### ところ

庄原市民会館

内容  
▼13時35分～14時25分  
①総領②口和③高野④比和  
▼14時40分～15時20分  
⑤庄原⑥東城⑦西城

※番号の順に合唱します。

## 問い合わせ

教育指導課指導係  
☎0824・73・1184

### 庄原さくら学園 学園祭

第37回学園祭のテーマは「こころふれあう学園祭」です。たくさんの方と出会えるのを楽しみにしています。ぜひお越しください。

とき 11月23日(水・祝)  
10時～15時

### ところ

庄原さくら学園グラウンド

### 内容

神楽・太鼓・ダンスなどのアトラクション・飲食コーナー・ゲームコーナーなど

### 問い合わせ

庄原さくら学園  
☎0824・72・0884

### 民泊地域講演会

本年度、庄原市さとやま体験交流協議会では初めて体験型教育旅行の受け入れを行いました。これを契機に、来年度は東京都立新宿高校の生徒320人をはじめ、関東の3つの学校の生徒たちが相次いで訪れることが決まっています。市は今後も広大な自然を

## 超えて



### 講師プロフィール

1994年来日後、日本でただ1人のチベットの音楽や文化を紹介するため、全国的に講演会やコンサート活動を行っています。ユーモアたっぷりの語り口で、日本とチベットの文化の違い、家族のあり方を論じる講演も多くの人々の感動と共感を呼び、教育関係、企業、学校などからも高い評価を得て、テレビ、ラジオで度々紹介されています。

故郷の子どもたちに教育を！と始めたチベットの学校建設活動も大きな成果をあげ、今では小学校9校と中学校1校が開校し、日本とチベットの子ども同士の交流も積極的に行っています。また現地の大学4校に奨学金を設立し、経済的に苦しい大学生への支援も続けています。

### 問い合わせ

東城支所市民生活室  
☎08477・2・5121



平成28年度自衛官採用試験

募集項目	応募資格	受付期間	試験期日
自衛官候補生 男子	18歳以上27歳未満	随時	受け付け時にお知らせします

陸上自衛隊高等工科学校生徒募集 (特別職国家公務員)

※生徒手当 (月額) 98,500 円、期末手当 2 回

募集項目	応募資格	受付期間	試験期日
高等工科学校生徒 (男子)【推薦】	中卒(見込み含む) 17歳未満	11月1日(火) ~12月2日(金)	平成29年1月7日(土)~9日(月・祝)の いずれか1日を指定
高等工科学校生徒 (男子)【一般】	中卒(見込み含む) 17歳未満	11月1日(火) ~平成29年1月6日(金)	1次:平成29年1月21日(土) 2次:平成29年2月2日(木)~5日(日)

※待遇、給与など詳しくは、自衛隊広島地方協力本部ホームページをご覧ください。  
三次地域事務所 ☎0824-62-0350) お問い合わせください。

公共ホール音楽活性化アウトリーチフォーラム広島セッション 市町村公演事業

ピエール弦楽四重奏団  
弦楽四重奏の名曲で巡る  
ヨーロッパ紀行

とき 12月3日(土) 14時開演 (13時30分開場)

ところ 庄原市民会館

入場料 一般 500円 全席自由

※今回は市民会館友の会の割引はありません。

※小中高校生は無料です。

※未就学児の入場はご遠慮ください。

※無料の託児サービスをご利用ください。(要予約)

前売り券販売所

庄原市民会館、ジョイフル、ザ・ビッグ庄原店、食彩館しよ  
うばらゆめさくら、ウイル西城、東城自治振興センター

問い合わせ 庄原市民会館 ☎0824-72-4242

生涯学習課社会教育係 ☎0824-73-1188



出演 ピエール弦楽四重奏団

伊師裕人を中心に今回のアウトリーチフォーラム  
のために結成されたアンサンブルで、ピエールという  
のはフランス語で「石」を意味する pierre (ピエール)  
をもじったもので、磨いて光る原石のように、今後  
の発展を願って名付けました。

演奏曲目

モーツァルト: アイネ・クライネ・ナハトムジークより  
第1楽章

プッチーニ: 菊

スメタナ: 弦楽四重奏曲 第1番 ホ短調「我が生涯より」  
より 第2楽章

ドビュッシー: 弦楽四重奏曲より 第2楽章

シベリウス: アンダンテ・フェスティヴァーヴォ

ショスタコーヴィチ: 弦楽四重奏曲 第3番 ヘ長調 作品  
73より 第3楽章

シューマン: 弦楽四重奏曲 第3番 イ長調 作品41-3

\*都合により、演奏曲目を変更することがあります。

【アウトリーチフォーラム事業とは】

地域における芸術活動を担  
う人材の育成および環境づくりのた  
め、公共ホールなどを拠点とした、クラシック  
音楽の演奏家による地域交流プログラムに関する  
事業で、オーディションによって選ばれたクラシック  
音楽の若手演奏家が、庄原市に滞在して、学校や地域にで  
かけ生の音楽を身近に感じてもらうながら市民と交流を  
図る事業として実施します。

庄原市人権講演会

「外国人の人権」をテーマ  
に、ダニエル・カールさんを  
招いて開催します。講演に先  
立ち、18時30分から「人権作  
品表彰式」を開催するほか、  
会場ロビーで人権作品の展示  
を行います。ぜひご来場くだ  
さい。

とき 12月8日(木)  
19時~20時30分

ところ

庄原市民会館大ホール

講師

ダニエル・カールさん(タレ  
ント)



演題

「周りの人や社会への思いや  
り」国や人種が違ってても」  
※手話通訳・要約筆記による  
案内もあります。

※託児を希望される方は、12  
月1日(木)までにお申し込みく  
ださい。

問い合わせ

市民生活課市民生活係

☎0824・73・1154

おいしい庄原フェア開催

中国山地のてっぺんで育ん  
だおいしい食材をたっぷり  
使った料理を提供する「おい  
しい庄原フェア」をリーガル  
イヤルホテル広島島の飲食店2  
店舗で開催します。庄原の秋  
の爽りを、優雅にホテルで味  
わうことができます。ぜひ、  
一度訪れてみてください。

とき

11月7日(月)~23日(水・祝)

ところ

リーガルイヤルホテル広島  
「日本料理なこわ」

「居酒屋 酒仙」

問い合わせ

庄原観光いちばん協議会事務  
局(庄原市商工観光課内)

☎0824・73・1179

リーガルイヤルホテル広島

☎082・502・1121

広島県退職校長会  
庄原支部 第14回作品展

書・絵画・陶芸・工芸・手芸・  
写真・盆栽・文芸などを展示。

とき

11月29日(火) 13時~17時

11月30日(水) 10時~17時

12月1日(木) 10時~16時

問い合わせ

田園文化センター

その他

家屋の取り壊しや新築、  
土地の地目変更の届け出  
を!

固定資産税は、その年の1  
月1日時点で、固定資産(土地、  
家屋、償却資産)を所有して  
いる方に課税されます。

取り壊しや、り災などによ  
り、家屋が滅失した場合には、  
「家屋異動申告書」を税務課ま  
たは最寄りの支所地域振興室・  
市民生活室に提出してください。  
申告書は税務課および各  
支所に備え付けています。

取り壊しまたは滅失した家  
屋の固定資産税は、翌年度か  
ら課税されません。ただし、  
土地に適用されている「住宅  
用地に対する特例」が適用さ  
れなくなるため、税額が上  
がる場合があります。

「家屋を新築・増築した」土  
地の利用状況が変わった」な  
ど、現況に変更があった場合  
は、届け出をお願いします。  
課税内容について、疑問が  
あればお尋ねください。

問い合わせ

広島県退職校長会庄原支部長  
和田匡弘  
☎08477・4・0592

税務課資産税係  
☎0824・73・1144

広島県民手帳を販売

平成29年版広島県民手帳を  
市役所本庁の窓口と各支所で  
販売します。県民手帳は官公  
庁の連絡先や統計資料、生活  
情報などが収録されているほ  
か、県内文化施設の割引パス

価格

ポケット版 630円  
デスク版 1200円

問い合わせ

行政管理課広報統計係  
☎0824・73・1159

ポルトも付いています。デス  
ク版には高野町で撮影された  
「広島県雪合戦大会」のカラー  
写真が掲載されています。ぜ  
ひお買い求めください。

奨学金制度説明会

市教育委員会は、学習に意欲がありながら経済的な理由などにより  
修学が困難な生徒や学生に対して、奨学金制度を設け修学の支援  
を行っています。この制度の説明会を次のとおり開催しますので、  
平成29年度での利用を検討している方はご参加ください。(どの会  
場でも参加できます。予約などは不要です。)

地域	とき	ところ
比和地域	12月2日(金)19時~	比和支所1階会議室
高野地域	12月6日(火)19時~	高野支所1階会議室
口和地域	12月7日(水)19時~	口和支所1階オープンスペース
総領地域	12月7日(水)19時~	総領支所2階第1会議室
東城地域	12月8日(木)19時~	東城支所2階庁議室
西城地域	12月9日(金)19時~	西城支所2階大会議室
庄原地域	12月12日(月)19時~	ふれあいセンター1階小会議室

問い合わせ

教育総務課総務係 ☎0824-73-1182  
または各支所教育室



国営備北  
丘陵公園  
だより



# 備北イルミ

11月19日(土)から1月9日(月・祝)まで毎日開催!!

備北公園管理センター ☎ 0824-72-7000 (<http://www.bihoku-park.go.jp/>)

点灯時間  
17時30分  
～21時



点灯カウントダウン

3日は13  
時開園  
12月31日、  
1月1日・  
月曜日と、  
(期間中12月26日までの毎  
※入園は20時まで

### 開園時間

9時30分～21時

### 開催期間

11月19日(土)～1月9日(月・祝) ※期間中毎日開園

### 開園時間

9時30分～21時

### 開催期間

11月19日(土)～1月9日(月・祝) ※期間中毎日開園

### 開園時間

9時30分～21時

### 開催期間

11月19日(土)～1月9日(月・祝) ※期間中毎日開園

### 開園時間

9時30分～21時

### 開催期間

11月19日(土)～1月9日(月・祝) ※期間中毎日開園

### 開園時間

9時30分～21時

### 備北イルミ

自然の地形と樹木を生かしたイルミネーションで、全体が光に包まれたような空間や、奥行き感のある光景が広がります。また、各エリアの特徴を生かし、バラエティに富んだイルミネーションが楽しめます。



イルミネーションと花火

### イルミ&花火のコラボ

イルミネーションと花火のコラボレーション!冬の夜空に打ち上げられる約200発の花火をご覧ください。

とき 備北イルミ開催期間中12月24日(土)までの毎土曜日の19時から約5分間

### WISH ROAD

備北イルミ開催期間中、カードにメッセージを書いて、花のトンネル内に飾り付けることができます。大切な家族や友人、恋人と一緒にどうぞ。

花のトンネル(中の広場から花の広場へ向かうトンネル)

第20回広島県雪合戦大会兼  
第16回全国小学生雪合戦大会  
参加チーム募集!



とき 2月4日(土)・5日(日)・11日(土・祝)

※11日はジュニアの部・第16回全国小学生雪合戦大会を兼ねています。

参加費(1チーム) 11月15日(火)～12月16日(金)

一般・レディース1万5千円、ジュニア8千円

### その他

「一般の部Pリーグ」と「レディースの部」の優勝チームには、県代表として3月4日～5日に長野県で開催される「第4回日本雪合戦選手権大会」の出場権と派遣助成金が授与されます。

### 申し込み・問い合わせ

広島県雪合戦大会実行委員会事務局(高野支所地域振興室内)

☎ 0824・86・2113

第7回  
鍋&漬物グランプリ in 雪合戦  
出店者・出品者募集!

高野の冬の一大イベント「広島県雪合戦大会」を盛り上げるために、おいしい鍋と漬物のグランプリを開催します。自慢の鍋料理、漬物を出店、出品してみませんか。

### とき

2月5日(日) 10時～

### ところ

高野スポーツ広場特設会場

### 応募資格

鍋グランプリ 雪合戦を盛り上げる鍋料理を出店できるグループ

漬物グランプリ 庄原の農産物を使った漬物を出品できる人(団体)

※出店、出品にはいくつかの要件があります。詳しくは事務局へお問い合わせください。

### 応募方法

11月30日(木)までに、所定の



応募用紙により事務局へ申し込んでください。応募用紙は送付しますので、事務局にご連絡ください。

※先着順です。定数になり次第締め切ります。

### その他

投票総数の多い順に最優秀賞、優秀賞、優良賞を選出し、賞状と賞品を贈ります。また、協賛団体からの特別賞もあります。

### 問い合わせ

高野地域づくり未来塾事務局(高野支所地域振興室内)

☎ 0824・86・2113

FAX 0824・86・2062

あっぱれ! 庄原 全国レベルの大会出場者、全国・県レベルの大会、市が主催する各種大会などの上位入賞者を掲載します。(敬称略)

● **社会を明るくする運動 作文標語コンテスト**

庄原市推進委員長賞

● **作文 小学生の部**

久保 惇生(永末小4年)

山岡 佳代(口北小5年)

松下千奈都(高野小6年)

● **作文 中学生の部**

山口 綺心(総領中2年)

● **庄原市交通安全フェア**

交通安全車「セーフティプラザヒコア」での体験、パトカー・白バイ・高速道路巡回車両の体験乗車、幼児用交通安全車着用記念撮影、パネル展示、広島県警察音楽隊による演奏を行います。

とき 11月23日(水・祝) 14時～17時

ところ 北入口エントランスセンター国兼付近

※イベントの詳細は、電話または公園ホームページにてお問い合わせください。

● **第65回備後地区生徒児童発表会**

● **個人賞**

庄原市長賞・モビコン特別賞

「リサイクル羽のかくれたせんばんうき」

堀江 椰睦(山内小2年)

庄原市教育委員会賞

「ムカデつかむでー!!」

岡本 紗奈(東城中4年)

庄原商工会議所会頭賞

「くつべら付きステッキ」

平田 彩華(庄原小5年)

優秀賞

「そのままポイ」

石川 将基(西城小1年)

「虫とりあみチャック」

石川 咲友(西城小3年)

「どこでもくつほし」

神田 優作(東城小4年)

「ライト付き傘」

荒木 康助(西城中1年)

● **団体賞**

テレビ新広島賞

東城小学校

● **標語**

竹上 綾恵(東城中1年)

佐藤 輝義(東城中2年)

岩田 知弥(東城中3年)

● **第65回備後地区生徒児童発表会**

● **個人賞**

庄原市長賞・モビコン特別賞

「リサイクル羽のかくれたせんばんうき」

堀江 椰睦(山内小2年)

庄原市教育委員会賞

「ムカデつかむでー!!」

岡本 紗奈(東城中4年)

庄原商工会議所会頭賞

「くつべら付きステッキ」

平田 彩華(庄原小5年)

優秀賞

「そのままポイ」

石川 将基(西城小1年)

「虫とりあみチャック」

石川 咲友(西城小3年)

「どこでもくつほし」

神田 優作(東城小4年)

「ライト付き傘」

荒木 康助(西城中1年)

● **団体賞**

テレビ新広島賞

東城小学校

※「あっぱれ!庄原」に該当する方の情報は、行政管理課広報統計係までお寄せください。

● **相続・成年後見・空き家問題等でお困りの方はご相談ください。**

業務のご案内

- 不動産の名義変更
- 成年後見
- 相続登記・遺言
- 会社の登記
- 借金の整理
- 簡易裁判所訴訟代理等

● 詳しくはホームページに書いています。

庄原 司法書士

検索

司法書士 飯田 一生

広島北部司法事務所 (訴訟代理権認定第524014号)(司法書士登録番号828号)

〒727-0013 広島県庄原市西本町四丁目20番17号 /ビルナチュB2階 TEL0824-72-2315(要予約)

● **「この社会あなたの税がいきている」**

— インターネットで申告・納税できる —

● **利用推進運動中**

e-Tax (国税電子申告・納税システム) <http://www.e-tax.nta.go.jp>

公益社団法人  
● **庄原法人会**

めざまし  
よき経営者による、正しい納税で  
企業の繁栄と社会への貢献

〒727-0011 広島県庄原市東本町11-2-22 (庄原商工会議所会館内)

TEL 0824-72-1889 (FAX兼用)

HP: <http://www10.ocn.ne.jp/~shk/>



**人の動き（庄原市の人口）**  
平成28年9月末現在

**【住民基本台帳登録人口】**  
人口 37,065人（前年比-677人）  
男 17,565人（前年比-286人）  
女 19,500人（前年比-391人）  
世帯数 15,829世帯（前年比-45世帯）  
**【うち外国人】**人口 343人（前年比+6人）

**市税・水道料金・下水道使用料納付は口座振替が便利です**

手続きは各金融機関の窓口でお願いします。残高確認も忘れないでください。  
●債権収納課 ☎0824-73-1145  
●下水道課管理係 ☎0824-73-1175  
●水道課業務係 ☎0824-73-1197

**休日診療のご案内**

11月・12月の休日診療については、次のとおりです。  
●庄原市休日診療センター  
診療日：日曜・祝日・年末年始（12/30～1/3）  
☎診療日 ☎0824-72-9900  
診療日以外 ☎0824-73-1155（保健医療課）  
●東城地域

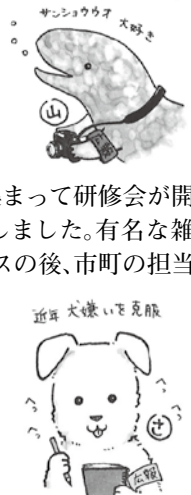
11月20日(日)	東城病院	☎08477-2-2150
23日(水)	三上クリニック	☎08477-2-1151
27日(日)	瀬尾医院	☎08477-2-0023
12月4日(日)	こぶしの里病院	☎08477-2-5255
11日(日)	細川医院	☎08477-2-0054
18日(日)	東城病院	☎08477-2-2150

**広報日記**

▶大相撲庄原場所が盛大に開催されました。まさに「満員御礼」の状態、庄原市総合体育館アリーナは、力士と来場者などでいっぱいでした。間近でみる力士は迫力があり、ちびっこ相撲をした口北小学校の児童はヒョイと持ち上げられたりしながら、楽しそうに相撲を取っていました。

金藤選手のオープンカーでのパレードは、絶好の天気、約8千人もの人が沿道に並ばれたとのこと。庄原中学校吹奏楽部の皆さんの演奏もあり、とても華やかでした。

▶先日、県内市町の広報担当者が集まって研修会が開催され、@さんと私の2人で受講しました。有名な雑誌の編集長による講義やアドバイスの後、市町の担当者で意見交換会をしました。そこで「編集後記はよく読まれている」「担当者の似顔絵などのイラストを入れると受けが良い」などの話を聞きました。今回はスペースもあるので似顔絵（イメージ）を描いてみましたが、いかがでしょうか。



**食育コーナー**  
圃教育指導課 ☎0824-73-1184

**「弁当の日」の取り組み**



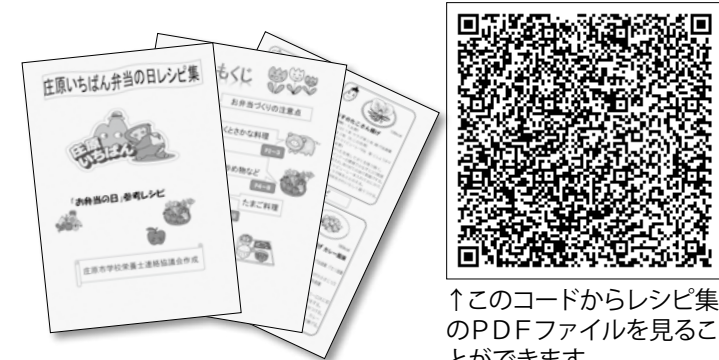
近年、食生活を取り巻く社会環境の変化などに伴い、子どもたちの健康に関して気になることがあります。例えば、偏った栄養摂取や食生活の乱れによる肥満や、過度にやせていることなどです。

生涯にわたって健全な食生活を実践する力を子どもたちが身に付けるためにも、成長期の子どもの「食」について話をしたり、一緒に調理をしたりして、「食」への関心を高めていきましょう。市教育委員会は、平成27年度から「弁当の日」の取り組みを進めています。

各小中学校で、遠足・社会見学などの学校行事の日や参観日などを「弁当の日」と設定し、子どもたちが家族と一緒に調理したり、弁当の献立を自分で考えたりするなど、学校や地域の実態に応じて取り組んでいます。学校では、栄養教諭や栄養士が、事前に弁当作りのポイントを指導したり、授業の中でバランスのとれた食について指導したりしています。

この取り組みを通して、子どもたちが「食材への感謝の心」「地域食材を知る機会」「家族への感謝の心」「家族の愛情」を感じてくれることを願っています。家庭でのご理解ご協力をお願いします。

★庄原市学校栄養士連絡協議会では「庄原いちばん弁当の日レシピ集」を作成しています。  
庄原市ホームページ「庄原市教育委員会」からチェック！  
<http://www.city.shobara.hiroshima.jp/sightseeing/schooling/>



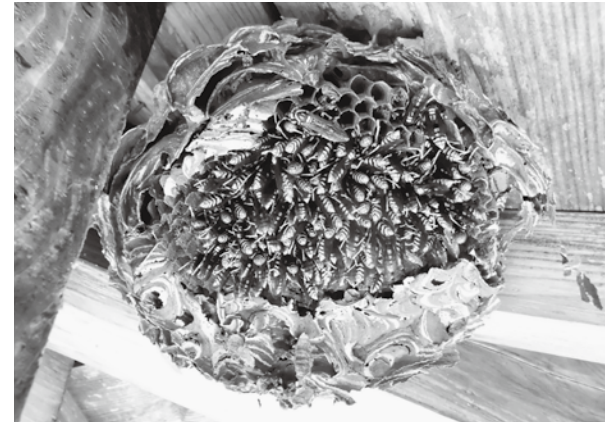
↑このコードからレシピ集のPDFファイルを見ることができます

配偶者や恋人からの暴力・暴言などで悩んでいませんか？  
**あなたの不安な気持ちをお話ください。**  
《家族や友人が心配という方もご相談できます。》  
庄原市役所児童福祉課あんしん支援係  
☎0824-73-1243 【月～金 9時～17時（年末年始・祝日除く）】

広島県西部 こども家庭センター	☎082-254-0391 休日夜間電話相談 ☎082-254-0399	月～金 10時～17時 月～金 17時～20時 土日祝 10時～17時
広島県北部 こども家庭センター	☎0824-63-5181(代) 内線 2313	月～金 10時～17時

**比和自然科学博物館** ☎0824-85-3005  
開館：9時～17時（年末年始休館）

**ハチシリーズ(4)**  
**スズメバチの廃巢を利用するもの**



スズメバチやアシナガバチは、毎年女王蜂が一匹で巣作りを始め、働き蜂が生まれてくると巣は急に成長します。そして秋の終わりには、ことし活躍したハチたちは全て死んでしまい、来年の女王蜂（新女王）だけが越冬するのですが、自分の巣の中ではなく別の場所で越冬します。

昨年2月、きれいな形で残っていたスズメバチの巣を採取し、標本にしようとニスを吹きかけていたところ、中からいるはずのないハチが出てきました。調べてみるとこれはアシナガバチの新女王で、スズメバチの廃巢を越冬のために利用していることが分かりました。興味が出て、さらに古い巣を見つけて採取していると下半分が落ちてしまい、写真のように大量のアシナガバチが姿を現したのです。

出てきたのは、キアシナガバチ220匹、セグロアシナガバチ19匹、オオヘリカメムシ4匹、クサギカメムシ8匹、ハエ176匹。そして土で作られたモンキジガバチの巣もありました。アシナガバチは木の割れ目や石の隙間などで越冬することが知られていますが、これを見ると越冬のためスズメバチの廃巢も利用しているのではないかと考えられます。

軒下にあるスズメバチの巣は、雨に濡れないので乾燥しており病気の発生も無く、厚い外皮に覆われて温かいため、昆虫たちの越冬には最適の場所といえるのかもしれませんが。

軒下に残されたスズメバチの廃巢を再びスズメバチが使うことは絶対にありませんので、冬の間昆虫の観察などをしてみたい方は廃巢を残しておきましょう。

**しょうばら九日市**

**毎月9日は、しょうばら九日市** 12月  
★出店者募集中！あなたのお店を開こう。  
★毎月20日が出店申込締め切りです。  
★申し込みは楽笑座内九日市事務局  
☎0824-72-8285 まで  
とき 12月9日(金) 9時～13時  
ところ 中本町・まちなか広場周辺(のぼりが目印)  
詳しくはHPで <http://kunchi-ichi.jp/information.html>

**市民ギャラリー「アート多愛夢」**  
情報BOX（西本町二丁目1番21号）

市街地の空き店舗を活用した、各種展示ができる市民ギャラリーです。

**わら細工作品展**  
とき 12月8日(木)～10日(土) 10時～16時  
圃庄原市文化協会事務局 ☎0824-72-5453  
商工観光課商工振興係 ☎0824-73-1178  
※展示を希望される団体(または個人)はお申し込みください。使用料は要りません。

**食彩館しょうばら**  
**ゆめさくら** ☎0824-75-4411

**11～12月のイベント情報**

- ▶ゆめさくら講座
- 草木染め教室
- 「くるとカテキューでウールニットマフラーを染めよう」
- ※カテキュー…アカシアなどの樹皮のエキス
- とき 11月28日(月)
- ①9時～12時 ②13時30分～15時30分
- 参加費 4,900円
- 定員 ①②各12人
- 草木染め教室「未定」
- とき 12月12日(月)
- ①9時～12時 ②13時30分～15時30分
- 参加費 4,900円
- 定員 ①②各12人
- ▶展示&販売
- 庄原実業高校アグリカンパニー
- 庄原実業高校の生徒の皆さんの手作り商品を展示・販売します。
- とき 12月10日(土) 10時～15時

**ロビーコンサート**  
圃生涯学習課 ☎0824-73-1188

とき 11月28日(月) 12時15分～55分  
ところ 市役所1階市民ホール  
出演者 Pavel FOLTYN（フルート）  
三古 美智子（ピアノ）  
演奏曲目 エルガー／愛の挨拶 作品12、ビゼー／メヌエット「アルルの女 第2組曲より」ほか  
▶Pavel FOLTYN…チェコ出身。8歳からフルートを始め、オストラヴァ音楽院を経てヤナーチェク音楽大学を卒業。1981年「プラハの春」国際コンクール入賞をはじめ数カ国のコンクールで入賞。日本ではNHK・ベストオブクラシックなどにも出演。チェコ・フィルハーモニー、プラハ交響楽団首席奏者を経て、現在群馬交響楽団第一フルート奏者。  
▶三古 美智子…国立音楽大学器楽学科ピアノ専攻卒業。西日本新人演奏会などに出演。県内のコンサートホールなどで、リサイタルやコンサートを行うなど幅広く活躍中。