

悩みごと、心配ごと、
お困りごとなど、
お気軽にご相談を

あなたの相談をお受けします

各種相談	とき	ところ	備考	問い合わせ
定期巡回 児童相談	庄原 11月17日(休)10時～16時	庄原市ふれあいセンター	広島県北部子ども家庭センターによる相談。 1週間前までに予約。	児童福祉課あんしん支援係 ☎0824-73-0051
	東城 11月10日(休)10時～16時	東城支所		東城支所保健福祉係 ☎08477-2-5131
人権相談	庄原 11月1日(火)・15日(火) 13時30分～16時30分	庄原市ふれあいセンター	人権擁護委員	三次人権擁護委員協議会 ☎0824-62-2572
	東城 11月2日(水)13時30分～15時30分	東城ふれあいセンター		
	総領 11月9日(休)9時～11時	総領保健福祉センター		
行政相談	庄原 11月17日(休)13時～15時30分	庄原市ふれあいセンター	行政相談委員	市民生活課市民生活係 ☎0824-73-1154
	東城 11月17日(休)13時30分～15時30分	東城支所		東城支所市民生活係 ☎08477-2-5121
	口和 10月28日(金)13時30分～15時30分	口和保健福祉センター		口和支所市民生活係 ☎0824-87-2112
	高野 11月6日(日)11時～14時	上高自治振興センター (高野町文化祭会場)		高野支所市民生活係 ☎0824-86-2115
	総領 11月9日(休)9時～11時	総領保健福祉センター		総領支所市民生活係 ☎0824-88-3063
法律相談	庄原 10月28日(金)13時～16時	庄原市ふれあいセンター	広島弁護士会による無料相談。要予約。	広島弁護士会 ☎0120-969-214
	東城 11月11日(金)13時～16時	東城支所		
生活安全相談	毎週月～金(祝日・年末年始除く) 9時～12時、13時～15時45分	市民生活課市民生活係 東城支所市民生活係	生活安全相談員	市民生活課市民生活係 ☎0824-73-1244 東城支所市民生活係 ☎08477-2-5121
家庭児童相談	毎週月～金(祝日・年末年始除く) 9時～15時45分	児童福祉課 あんしん支援係	家庭児童相談員	家庭児童相談専用 ☎0824-73-1243
消費生活相談	毎週月～金(祝日・年末年始除く) 9時～12時、13時～16時	市民生活課市民生活係内 庄原市消費生活センター	消費生活相談員	庄原市消費生活センター ☎0824-73-1228 市民生活課市民生活係 ☎0824-73-1154
学校での体罰・ハラスメント相談	随時	教育指導課学事係 (各学校でも受け付け)	プライバシーの保護、 秘密保持を徹底します。	教育指導課学事係 ☎0824-73-1183
認知症カフェ	庄原 「とんぼ」 11月1日(火)・15日(火) 13時30分～15時	庄原ショッピングセンター ジョイフル2階	相談・情報交換 参加費100円	高齢者福祉課高齢者福祉係 ☎0824-73-1165
	東城 「おれんじカフェ・ええ塩梅」 10月25日(火)13時30分～15時	東城自治振興センター	相談・情報交換 参加費100円	東城支所保健福祉係 ☎08477-2-5131
障害者相談員 定期相談会	庄原 11月14日(月)13時30分～16時30分	庄原市ふれあいセンター	知的	社会福祉課障害者福祉係 ☎0824-73-1210
	高野 11月9日(水)9時30分～12時	高野保健福祉センター	身体・知的	
身体障害者 補装具判定会	【肢体】11月29日(火)13時～14時	広島県三次庁舎第3庁舎2階 三次市十日市東4-6-1	1週間前までに要予約	社会福祉課障害者福祉係 ☎0824-73-1210

※日程は都合により変更になる場合があります。詳しくはお問い合わせください。

母子保健事業 ●保健医療課健康推進係 ☎0824-73-1255				
事業名	とき	ところ	持ってくるもの	備考
母子手帳交付	11月7日(月)9時～17時	保健医療課	特になし	支所は随時(事前連絡必要)
育児相談	11月8日(火)10時～12時	庄原ひだまり広場 (JR備後庄原駅舎内)	母子健康手帳	支所でも実施(詳細はお問い合わせください)
パパママひろば (妊婦教室)	11月12日(土)9時30分～12時	庄原保健福祉センター	母子手帳	申し込み必要
離乳食教室	11月15日(火)10時～11時30分	庄原保健福祉センター	エプロン・三角巾 筆記用具	申し込み必要

催し

第50回庄原市西城町美展

絵画・書・工芸・写真・生け花などの美術展覧会。保小・中・高校生の児童・生徒の作品も展示します。こじしは50周年記念展示として、故池本旭氏・故大津英輔氏・故平井清巖氏・五島敏正氏・高田正樹氏・守長雄喜氏・吉野誠氏の作品展示も行います。

10月15日(土)～17日(月)
9時～18時
※10月15日オープニングセレモニー9時30分開始
※10月17日は12時まで

ところ
西城自治振興センター
西城自治振興センター
☎0824・82・2175

絵本原画展 & リレートーク

63人の絵本作家による「絵本原画展」と、2人の絵本作家による「リレートーク」を開催します。心に響くメッセージの数々をぜひご覧ください。

「戦争なんか大きらい! 絵描きたちのメッセージ展」

とき
10月15日(土)～21日(金)
9時～17時

ところ
東城自治振興センター

とき
10月25日(火)～31日(月)
9時～16時

ところ
●絵本作家の浜田桂子さん・ひろかわさえこさんによるリレートーク「平和だいきき、絵本だいきき!!」画家たちのリレートーク」

とき
10月17日(月) 14時～15時

ところ
庄原市立小奴可小学校

問い合わせ 東城教育室
☎08477・2・5111

時悠館秋の特別展

古森旭 絵画展
イタリアの古都の街角を柔らかな筆致で描いた作品20点を展示します。

とき
10月16日(日)～11月27日(日)
9時～17時

ところ 時悠館

入館料 高校生以上400円

問い合わせ 時悠館

☎08477・6・0161

第29回しよばら菊花展

しよばら菊花友会会員および市内小学校児童が丹精込めて育てた大菊や小菊盆栽などの作品が、一堂に展示されます。

とき 11月1日(火)～14日(月)

ところ かんぼの郷庄原

問い合わせ 生涯学習課社会教育係
☎0824・73・1188

東城まちなみぶらり散歩ギャラリー

城下町の風情を色濃く残す東城町のまちなみ約600メートルが、期間限定で丸ごとギャラリーになります。商店や民家には各家に伝わるお宝や絵画、手芸品などが並び、まちなみには茶屋が開かれます。のんびり、ゆっくり秋のひとときをお楽しみください。

とき
10月29日(土)～11月5日(土)
10時～16時

ところ 街道東城路
(東城町市街地)

問い合わせ

お通り

江戸時代に地域の祈とうと五穀豊穡を願い、町内をご神体(みこし)が巡り歩いたことが始まりとされる伝統行事です。大名、武者、華童からなる行列に山茶花の華をあしらった「母衣」が加わり、勇壮かつ華やかな行列がまちなみを行進する時代絵巻です。

とき
11月3日(木・祝) 12時～

ところ 東城町市街地

問い合わせ 東城町商工会内
☎08477・2・0525

第24回比和やまびこ祭

比和牛供養田植などのアトラクションのほか、各種バザーや特産品が勢ぞろいします。「からだいきいき健康まつり」「ツーリングドライブ」など、広島百山「福田頭」も同時開催されます。山々を見ながら楽しいひとときをお過ごしください。

問い合わせ

東城まちなみ交流施設えびす
☎08477・3・0788

いのち輝く 比和人権講演会

10月23日(日)
9時～15時10分

ところ
庄原市比和総合運動公園

問い合わせ 比和やまびこ祭実行委員会事務局(比和支所地域振興室産業建設係)
☎0824・85・3003

とき 11月11日(金)
19時～20時30分

ところ
比和自治振興センター

講師 佐久間レイさん(声優・歌手・劇作家)

演題 「絆の大切さ」



講師プロフィール
東京都出身。「それいけ! アンパンマン」のバタコ役、H.K.きょうの料理ピギナーズ」のハツ江おばあちゃんなどで知られる声優です。絵本

比婆いざなみ街道沿線イベント限定スタンプラリー

比婆いざなみ街道沿線で行われるイベントをつなぐスタンプラリーを開催します。2カ所以上のイベント会場でスタンプを集めて応募いただくと、抽選で比婆牛ステーキセットなどのおいしい“庄原の特産品”をプレゼントします。

【対象イベント】

①イザナミ茶屋リニューアルオープンイベント

とき 10月10日(月・祝) 10時~14時

ところ 熊野農産物加工施設(イザナミ茶屋)

②道の駅たかの新米フェア

とき 10月15日(土) 10時~14時

ところ 道の駅たかの

③第34回ふれあい東城まつり

とき 10月16日(日) 9時~15時

ところ 東城小学校グラウンド

④第24回比和やまびこ祭

とき 10月23日(日) 9時~15時

ところ 比和総合運動公園

問い合わせ

いちばんづくり課いちばんづくり係

☎0824-73-1278



す。悩みや困りごとを出し合... 安心して就労・生活する... 手立てを考えましょう。気軽にご参加ください。

方とその家族・支援者... お茶代 100円... 申し込み方法... 申し込み・問い合わせ... 電話またはFAXでお申し込みください。

や物語を一人語りで演じ、歌... 時間を創り出す講演会は、世... 代を超えて好評です。

「ストレスの多面的研究... ストレスを科学する」をテ... マに公開講座を行います。

県立広島大学 市民公開講座

ことしの白楊祭は、地域の... 方々も参加できるイベントが... 盛りだくさん！ハロウィンに...

第27回 県立広島大学 庄原キャンパス白楊祭

減塩商品の紹介や試食会、減... 塩レシピの配布を行います。

図るため、環境に優しいペ... レットストーブ、薪ストーブ... およびペレットボイラーの購...

内容 小学生による名文暗唱(高... 小学校児童)・中学生による書評合戦(『ビ... プリオバトル』(市内中学生)...

◆第1回・第2回:10時40分... ◆第3回・第4回:13時~14... 時30分

○早食い早飲み対決... (13時30分~14時30分・個人... 対抗戦)

県立広島大学 庄原キャンパス... 「1日目」

ペレットストーブ等購入... 促進補助金のご利用を

その他

全国大会... 第35回全日本女子学生剣道優勝大会... 第40回全国高等学校総合文化祭... 県大会... 第13回中国ろうきん杯学童軟式野球選手権大会

まちゼミ 得する街のゼミナール(まちゼミ)開催のお知らせ... お店の人がプロの技や知識などを直接教えます！

グランプリ・コンサート2016



とき 11月4日(金)
18時30分開演(18時開場)
ところ 庄原市民会館
入場料 一般1,500円(当日1,800円)
全席自由
※市民会館友の会会員の方は庄原市民会館での購入に限り10%割引。
※小中高校生は無料(整理券が必要です)。
※未就学児の入場はご遠慮ください。
※無料の託児サービスをご利用ください(要予約)。
前売り券販売所
庄原市民会館、ジョイフル、ザ・ビッグ庄原店、食彩館しょうばらゆめさくら、ウィル西城、東城自治振興センター
問い合わせ
庄原市民会館 ☎0824-72-4242
生涯学習課社会教育係 ☎0824-73-1188

恒例となったグランプリ・コンサート。毎年、大阪室内楽コンクール&フェスタで優勝したグループを招いているコンサートで、今年は、フェスタメニューイン金賞を受賞した「ザ・スリー・エックス(ダス・クライネ・ヴィーン・トリオ)」を招いて開催します。

ダス・クライネ・ヴィーン・トリオは12年間共演を続けており、バッハ、モーツァルト、ベートーベンといった古典派作品からロマン派、さらにはジャズ、ポップスまで幅広く演奏しています。ヨーロッパ各地での公演を成功させ、2011年にはウィーン楽友協会デビュー。バイオリンとピアノの若手トリオの演奏をどうぞお楽しみください。多くの皆様のご来場をお待ちしています。

第17回 庄原こどもミュージカル

子どもたち自らが舞台を作り出すことを通して、年齢の違う人との関係作りや日常生活の縛りから自身を解放し、本来の自分を取り戻す経験や、大舞台を踏むことによって自信をつけ、人間としての優しさを育むこどもミュージカル。

ぜひ子どもたちが作り上げた舞台をご覧ください。

●**とき** 10月23日(日)
第1公演:13時30分~15時(開場13時)
第2公演:16時~17時30分(開場15時30分)
●**演題** ピーターパン
●**ところ** 庄原市民開館 大ホール
●**入場料** 1,000円
(全席自由、未就学児以下無料)

●**チケット販売所**
ジョイフル、小池書店、庄原市民会館、マツダスタジアム、サングリーン三次、庄原市西城保健福祉センター(しあわせ館)、児玉医院(川北町)、庄原・三次市内の中国新聞販売所、廣文館サングリーン三次店・フレスタ三次店、CCプラザ

●**問い合わせ**
庄原こどもミュージカル実行委員会
☎090-2006-6982



平成28年度 自衛官採用試験

募集項目	応募資格	受付期間	試験期日
自衛官候補生(男子)	18歳以上27歳未満	随時	受け付け時にお知らせします

庄原市出身自衛官からのメッセージ



くわた ゆうと
桑田 結友叶 さん

庄原市実留町出身。平成27年3月26日に入隊。第13後方支援隊 第1整備中隊 火車工小隊に所属。

▶入隊した理由は?

父親が自衛官であることや、普通の人を経験できない体験をしたかったからです。

▶入隊してよかったところは?

班やパディとの行動が多く一人で動くことが少ないため、仲間を大切に思うことや協調性が身につきました。希望者は語学教育を受けることもでき、留学も可能で、入隊してから自分のやりたいことを見つけることができます。

▶大変なところは?

アイロンや靴みがき、洗濯などを自分でしなければならないことや、時間厳守のため時間に追われるところです。

▶入隊希望者へのメッセージ

腕立てや長距離を走るなど、大変そうなイメージがありますが、そんなに大変ではありません。休日もしっかりとあります。

大学などでは体験できないことができ、その体験の中から新たに「自分のやりたいこと」が見つかる職場です!

問い合わせ 自衛隊広島地方協力本部三次地域事務所
(☎・FAX 0824-62-0650)

広島県立三次高等技術専門校 技能祭・4月入校募集

平成29年4月入校生募集

学校卒業生または卒業見込み者を対象に、平成29年4月入校生を募集します。

募集訓練科

- 自動車整備科(訓練期間2年)
- 溶接加工科(訓練期間1年)
- 建築科(訓練期間1年)
- 介護サービス科(訓練期間6ヵ月)

見学はいつでも可能です。見学希望の方は事前にご連絡ください。

応募受付期間 10月31日(月)まで ※必着

選考日 11月21日(月)

選考方法 筆記試験(国語・数学)、面接

合格発表日 11月28日(月)

※提出書類や選考料、入校料などについてはお問い合わせください。

※経済状況など特別な理由がある人には授業料の減免制度があります。

来てみんさい技能祭

とき 11月3日(木・祝) 10時30分~14時

ところ 広島県立三次高等技術専門校

内容

- 自動車整備科・溶接加工科・建築科・介護サービス科の実習場公開や体験コーナー
- スタンプラリーで粗品をゲット!
- 実習作品などの即売や飲食物バザー
- 芋掘り・積み木大会・働く車の展示などの子ども向けイベント

問い合わせ

広島県立三次高等技術専門校
(三次市十日市南6丁目14-1)
☎0824-62-3439



国営備北丘陵公園
だより

「備北コスモスピクニック2016」開催中!

10月23日(日)まで毎日開園!

無料入園日:10月9日(日)・16日(日)
※無料入園日および年間パスポート加入者(大型を除く)は駐車場無料
備北公園管理センター ☎ 0824-72-7000 (<http://www.bihoku-park.go.jp/>)



約40万本のジニア



約110万本のコスモス

コスモスとジニアが見頃です!
花の広場いっぱい咲き誇る約110万本のコスモスや、約40万本のジニアなど、総数約150万本の秋の花々をご覧いただけます。
※天候によって開花状況が変わることがあります。

コスモスとジニアが見頃です!

NEW!
NAVA・1フェスタ
きのこ観察会やきのこ料理、きのこグッズ作りや販売、きのこヨガを通じて、きのこの楽しさを体験できる、きのこ森のつながりの世界を学び食すイベントです。
とき 10月15日(土)・16日(日)
10時~16時
ところ 大芝生広場

NEW!
ナントキアトベンチャー「備北探偵団と奇跡の花」



名探偵になろう!

家族で名探偵になってナゾを解き明かし、家族で世界にたった一つの花を見つけよう!
とき 10月23日(日)までの期間中の土日祝
①10時 ②11時30分 ③13時 ④14時30分 ⑤16時
※受け付け9時30分~16時
ところ 花の広場

NEW!
第16回「ともまつり」

ポニーなどの乗馬体験や動物ふれあい広場、パトカーや白バイの試乗体験、子供服のリサイクル広場や体験コーナーなど、イベント盛りだくさん!
とき 10月16日(日)
10時~14時
ところ エントランスセンター国兼
問い合わせ 庄原市児童福祉課
☎0824-73-0051

森の感謝祭
森を満喫・森に感謝!森に関するさまざまなワークショップを開催します。
とき 10月29日(土)
10時~16時
ところ いこいの森 南臨時駐車場

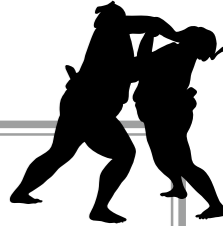
※イベントの詳細は、電話または公園ホームページにてお問い合わせください。



秋巡業 平成28年 大相撲

とき◆10月26日(水) 8時~15時
ところ◆庄原市総合体育館 庄原市西本町4丁目3-2

いよいよ開催! 入場券の購入はお早めに!!



■入場券販売価格(税込)
【1階席】

タマリA席...1人分	14,000円
タマリB席...1人分	12,000円
ペアマス席...2人分	22,000円
イスS席...1人分	9,000円(引出席)
イスA席...1人分	7,000円
車イス席...1人分	7,000円
車イス随行者席...1人分	7,000円

※1階タマリS席(スポンサー枠)、2階イスB席は完売しました。
※館内での飲食はできますが、会場販売している飲食物以外の持ち込みはご遠慮ください。

■無料シャトルバス
臨時駐車場から会場への無料シャトルバスを運行します。
時間 行き/7時~13時30分 帰り/13時30分~16時
※乗車人数が少ない場合はお待ちいただくことがあります。
運行ルート(予定)
○庄原市上野総合公園~JR備後庄原駅~会場
○庄原工業団地~田園文化センター~庄原市民会館~会場

■入場券販売所
【庄原】(一社)庄原市観光協会本部 ジョイフル
【西城】西城町観光協会(観光協会西城支部) ウイル西城
【東城】東城町商工会(観光協会東城支部) トーエイ
【口和・高野・比和・総領】備北商工会(観光協会各支部)
※販売所により購入できる座席が異なります。

■各支所地域送迎バス(無料)
各支所から臨時バスを運行します。いずれも、行きは庄原市総合体育館着、帰りは同所発です。
【西城】行き/西城支所9時20分発 帰り/15時45分発~西城支所着
【東城】行き/小奴可駅8時30分発~東城支所経由 帰り/15時45分発~東城支所経由~小奴可駅着
【口和・高野】行き/高野支所9時発~口和支所経由 帰り/15時45分発~口和支所経由~高野支所着
【比和】行き/比和支所9時20分発 帰り/15時45分発~比和支所着
【総領】行き/総領支所9時30分発 帰り/15時45分発~総領支所着
申込期限 10月14日(金)
※定員数に達し次第締め切ります。

各種問い合わせ・各支所地域送迎バス申し込み先
大相撲庄原場所実行委員会事務局 (商工観光課にぎわい観光係)
☎0824-73-1179

相続・成年後見・空き家問題等でお困りの方はご相談ください。

業務のご案内

- 不動産の名義変更
- 成年後見
- 相続登記・遺言
- 会社の登記
- 借金の整理
- 簡易裁判所訴訟代理等

詳しくはホームページに書いています。
庄原 司法書士 検索

司法書士 飯田 一生
広島北部司法事務所 (訴訟代理権認定第524014号)(司法書士登録番号828号)
〒727-0013 広島県庄原市西本町四丁目20番17号 バルナチュB2階 TEL0824-72-2315(要予約)

「この社会あなたの税がいきっている」
インターネットで申告・納税できる e-Tax (国税電子申告・納税システム) <http://www.e-tax.nta.go.jp> 利用推進運動中

公益社団法人 庄原法人会
めざします よき経営者による 正しい納税で 企業の繁栄と社会への貢献
〒727-0011 広島県庄原市東本町1-2-22 (庄原商工会議所会館内)
TEL 0824-72-1889 (FAX兼用)
HP : <http://www.10.ocn.ne.jp/~shk/>

人の動き（庄原市の人口）
平成28年8月末現在

【住民基本台帳登録人口】
人口 37,084人（前年比-672人）
男 17,579人（前年比-286人）
女 19,505人（前年比-386人）
世帯数 15,824世帯（前年比-55世帯）
【うち外国人】人口 327人（前年比-10人）
【各地域の内訳】
○庄原地域 18,439人（7,916世帯）
○西城地域 3,619人（1,478世帯）
○東城地域 8,191人（3,661世帯）
○口和地域 2,088人（818世帯）
○高野地域 1,867人（689世帯）
○比和地域 1,458人（625世帯）
○総領地域 1,422人（637世帯）

市税・水道料金・下水道使用料納付は口座振替が便利です

手続きは各金融機関の窓口でお願いします。残高確認も忘れないでください。
●債権収納課 ☎0824-73-1145
●下水道課管理係 ☎0824-73-1175
●水道課業務係 ☎0824-73-1197

休日診療のご案内

10月・11月の休日診療については、次のとおりです。
●庄原市休日診療センター
診療日：日曜・祝日・年末年始（12/30～1/3）
☎診療日 ☎0824-72-9900
診療日以外 ☎0824-73-1155（保健医療課）
●東城地域

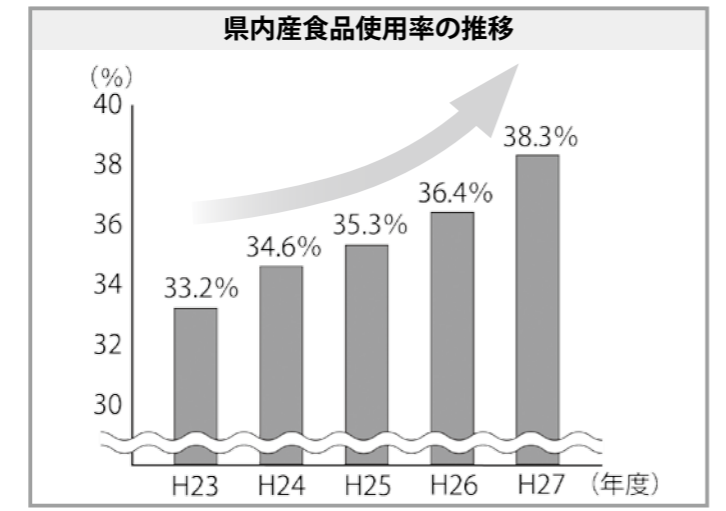
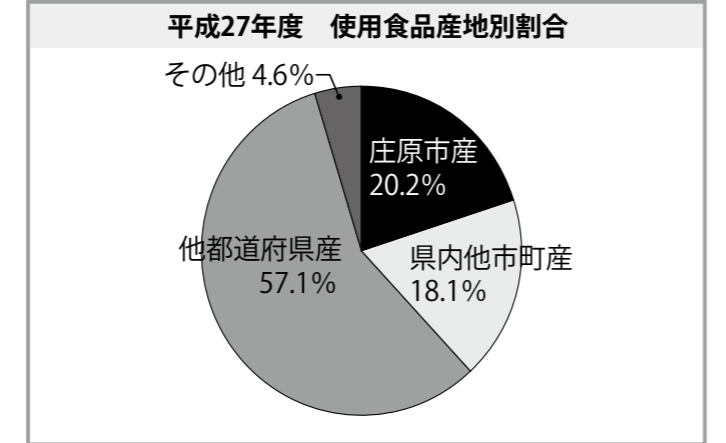
10月23日(日)	瀬尾医院	☎08477-2-0023
30日(日)	細川医院	☎08477-2-0054
11月3日(木)	東城病院	☎08477-2-2150
6日(日)	日伝医院	☎08477-2-2180
13日(日)	こぶしの里病院	☎08477-2-5255
20日(日)	東城病院	☎08477-2-2150

広報日記
▶庄原市から「日本誕生の女神」が発刊されました。「古事記」にある国生みの女神イザナミが眠っているところが比婆山の「御陵」という、夢のある話です。実は学生時代の夏休みの宿題に読書感想文が出題されたのですが、それで選んだ本が「古事記」の解説本でした。ですが、当時の私は読み終える前に挫折したのを覚えています。今度は購入して完走（完読）したいと思います。④
▶3歳までのお子さんの写真を投稿していただく「なごみまショット」のコーナー。2016年5月号から、広報紙を開いてすぐの2ページに移動しましたが、以前より投稿が増えたようです。やはり広報紙の最初の方はよく読まれるんだと実感しました。投稿コーナーは皆さんの力が頼りです。お子さんやお孫さんのかわいらしい写真をどんどん送ってください！お待ちしております！⑤

食育コーナー
圃教育総務課 ☎0824-73-1186

庄原の“おいしい”を食べよう！

庄原市は自然が豊かで、新鮮でおいしく安全な農畜水産物が豊富にあり、市民の皆さんの地産地消への意識も高まってきています。その庄原市産のおいしい「食」を体験することが、市民の「食」への理解を深め、食育の実践につながっていきます。
市の学校給食では、地元でとれた農畜水産物のおいしさや新鮮さなどを知ることができるよう、関係機関と連携を図り、地元食材の利用を進めています。昨年度は平成26年度と比べ、庄原市産の使用食品数の割合が1.7%増え、20.2%となりました。また、広島県内産（庄原市産含む）の使用食品の年度推移は平成23年度から年々増加しています。
これからも、子どもたちに安全安心でおいしい地元の味をたくさん伝えていきます。

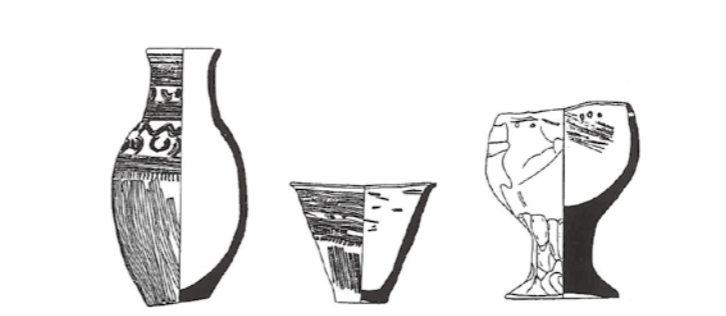


配偶者や恋人からの暴力・暴言などで悩んでいませんか？
あなたの不安な気持ちをお話してください。
《家族や友人が心配という方もご相談できます。》
庄原市役所児童福祉課あんしん支援係
☎0824-73-1243 【月～金 9時～17時（年末年始・祝日除く）】

広島県西部 こども家庭センター	☎082-254-0391 休日夜間電話相談 ☎082-254-0399	月～金 10時～17時 月～金 17時～20時 土日祝 10時～17時
広島県北部 こども家庭センター	☎0824-63-5181(代) 内線 2313	月～金 10時～17時

時悠館 ☎08477-6-0161
開館：9時～17時 休館：水曜（祝日開館・翌日休館）・年末年始

さいし 祭祀に使った弥生土器



この3点の土器は、東城町帝釈始終にある帝釈白石洞窟遺跡から出土した弥生時代の中期初頭（約2,200年前ごろ）の土器です。洞窟内には天井や壁から落ちてきた大きな岩が多く見られ、これらの土器は、その岩の隙間に置かれていたため完全な形のまま残ったのではないかと考えられます。
弥生土器の種類は、基本的には壺（つぼ）・甕（かめ）・高坏（たかつき）ですが、この遺跡では甕が鉢（はち）になっています。弥生時代中期になると、先が櫛のようになった工具で直線や波状などの文様を描く櫛描文（くしがきもん）と呼ばれる文様が多く見られるようになります。図の左は細長い感じの壺で、頸部から胴部上半にかけて直線と波状や弧を描いた櫛描文が見られます。口径は約8cm・胴部最大径は約13cm・高さは約23cmです。中央は鉢で、直線的な櫛描文がみられ、口径は約14cm・高さは約11cmです。右は高坏で、ブランドグラスのような形ですが、脚が太くぼつてりとしています。文様はなく、縁に小さな穴が2カ所開けられています。口径は約12cm・高さは約17cmです。中期初頭の壺・鉢（甕）・高坏が一括で出土した例は備北地域では他になく、貴重な資料です。
この白石遺跡の弥生土器は、文様や製作方法からみると、素朴で地方色が豊かと言えます。中期初頭の遺物はこれらの土器のみであり、また出土状況からすると、通常の生活に使用されたものというよりも、農耕に関連する何らかの祭祀（豊作を願うことなど）に使用されたのではないかと考えられます。

ロビーコンサート
圃生涯学習課 ☎0824-73-1188

とき 10月24日(月) 12時15分～55分
ところ 市役所1階市民ホール
出演者 広島カンマーコール（合唱）
演奏曲目 旅愁、メモリー（ミュージカル「キャッツ」より）ほか
広島カンマーコールは国立音楽大学の卒業生による女声合唱団として1994年に発足。メンバーは広島市をはじめ廿日市、呉、三次、東広島、三原、福山、府中など広域にわたり、出身学科や職業の枠を超え「歌う喜びを共に」という思いのもとに集まっている。2014年には20周年記念コンサートを開催。
【指揮】小迫 信幸
【ピアノ】沖本 真央

市民ギャラリー「アート多愛夢」
情報BOX（西本町二丁目1番21号）

市街地の空き店舗を活用した、各種展示ができる市民ギャラリーです。
布遊びキルト
とき 11月8日(火)～10日(木) 10時～16時
圃庄原市文化協会事務局 ☎0824-72-5453
商工観光課商工振興係 ☎0824-73-1178
※展示を希望される団体(または個人)はお申し込みください。使用料は要りません。

食彩館しょうばら ゆめさくら ☎0824-75-4411

10～11月のイベント情報
▶ゆめさくら講座
○草木染め教室 「月見草染め」
100cm×200cmの大きな布を染めます。
とき 10月24日(月)
①9時～12時 ②13時30分～15時30分
参加費 4,900円
定員 ①②各12人
○草木染め教室 「未定」
とき 11月28日(月)
①9時～12時 ②13時30分～15時30分
参加費 4,900円
定員 ①②各12人
▶展示販売
○庄原実業高校アグリカンパニー
庄原実業高校の生徒の皆さんの手作り商品を展示・販売します。
とき 11月12日(土) 10時～15時

しょうばら九日市

毎月9日は、しょうばら九日市
★出店者募集中！あなたのお店を開こう。
★毎月20日が出店申込締め切りです。
★申し込みは楽笑座内九日市事務局
☎0824-72-8285 まで
とき 11月9日(水) 9時～13時
ところ 中本町・まちなか広場周辺(のぼりが目印)
詳しくはHPで <http://kunchi-ichi.jp/information.html>

庄原いちばん ええね！

市公式フェイスブックページ
庄原いちばん ええね！更新中！
<https://www.facebook.com/shobara.ichiban>