



番組ホームページ
http://www.htv.jp/
hirooku/index.html

庄原市・府中市・神石高原町・世羅町の2市2町による共同広報テレビ番組「ひろおくり」が放送されています。
4月11日の収録では、女性リポーターの松原千明さんが帝釈峡や庄原さとやまオープンガーデンを巡りました。そのまようは5月2日・9日に放送されています。
次回の庄原市の放送日は、5月30日・6月6日です。番組ホームページで放送のバックナンバーを見ることもできます。



比婆山山開き
古事記の里の夏を告げる比婆山山開きです。夏登山の安全祈願神事や田植え踊り、西川太鼓などのイベント、会場

比婆山山開き

●大澤正夫 水彩画展
深山の溪流を描いた「西城川溪流」他20点を展示します。庄原市東本町在住。
とき 6月26日(日)まで

時悠館春の特別展

●大澤正夫 水彩画展
深山の溪流を描いた「西城川溪流」他20点を展示します。庄原市東本町在住。
とき 6月26日(日)まで

募集

●大澤正夫 水彩画展
深山の溪流を描いた「西城川溪流」他20点を展示します。庄原市東本町在住。
とき 6月26日(日)まで

●大澤正夫 水彩画展
深山の溪流を描いた「西城川溪流」他20点を展示します。庄原市東本町在住。
とき 6月26日(日)まで

●大澤正夫 水彩画展
深山の溪流を描いた「西城川溪流」他20点を展示します。庄原市東本町在住。
とき 6月26日(日)まで

●大澤正夫 水彩画展
深山の溪流を描いた「西城川溪流」他20点を展示します。庄原市東本町在住。
とき 6月26日(日)まで

●大澤正夫 水彩画展
深山の溪流を描いた「西城川溪流」他20点を展示します。庄原市東本町在住。
とき 6月26日(日)まで

●大澤正夫 水彩画展
深山の溪流を描いた「西城川溪流」他20点を展示します。庄原市東本町在住。
とき 6月26日(日)まで

●大澤正夫 水彩画展
深山の溪流を描いた「西城川溪流」他20点を展示します。庄原市東本町在住。
とき 6月26日(日)まで

●大澤正夫 水彩画展
深山の溪流を描いた「西城川溪流」他20点を展示します。庄原市東本町在住。
とき 6月26日(日)まで

●大澤正夫 水彩画展
深山の溪流を描いた「西城川溪流」他20点を展示します。庄原市東本町在住。
とき 6月26日(日)まで

●大澤正夫 水彩画展
深山の溪流を描いた「西城川溪流」他20点を展示します。庄原市東本町在住。
とき 6月26日(日)まで

●大澤正夫 水彩画展
深山の溪流を描いた「西城川溪流」他20点を展示します。庄原市東本町在住。
とき 6月26日(日)まで

●大澤正夫 水彩画展
深山の溪流を描いた「西城川溪流」他20点を展示します。庄原市東本町在住。
とき 6月26日(日)まで

●大澤正夫 水彩画展
深山の溪流を描いた「西城川溪流」他20点を展示します。庄原市東本町在住。
とき 6月26日(日)まで

●大澤正夫 水彩画展
深山の溪流を描いた「西城川溪流」他20点を展示します。庄原市東本町在住。
とき 6月26日(日)まで

●大澤正夫 水彩画展
深山の溪流を描いた「西城川溪流」他20点を展示します。庄原市東本町在住。
とき 6月26日(日)まで

●大澤正夫 水彩画展
深山の溪流を描いた「西城川溪流」他20点を展示します。庄原市東本町在住。
とき 6月26日(日)まで

●大澤正夫 水彩画展
深山の溪流を描いた「西城川溪流」他20点を展示します。庄原市東本町在住。
とき 6月26日(日)まで

●大澤正夫 水彩画展
深山の溪流を描いた「西城川溪流」他20点を展示します。庄原市東本町在住。
とき 6月26日(日)まで

●大澤正夫 水彩画展
深山の溪流を描いた「西城川溪流」他20点を展示します。庄原市東本町在住。
とき 6月26日(日)まで

●大澤正夫 水彩画展
深山の溪流を描いた「西城川溪流」他20点を展示します。庄原市東本町在住。
とき 6月26日(日)まで

●大澤正夫 水彩画展
深山の溪流を描いた「西城川溪流」他20点を展示します。庄原市東本町在住。
とき 6月26日(日)まで

●大澤正夫 水彩画展
深山の溪流を描いた「西城川溪流」他20点を展示します。庄原市東本町在住。
とき 6月26日(日)まで

●大澤正夫 水彩画展
深山の溪流を描いた「西城川溪流」他20点を展示します。庄原市東本町在住。
とき 6月26日(日)まで

●大澤正夫 水彩画展
深山の溪流を描いた「西城川溪流」他20点を展示します。庄原市東本町在住。
とき 6月26日(日)まで

●大澤正夫 水彩画展
深山の溪流を描いた「西城川溪流」他20点を展示します。庄原市東本町在住。
とき 6月26日(日)まで

●大澤正夫 水彩画展
深山の溪流を描いた「西城川溪流」他20点を展示します。庄原市東本町在住。
とき 6月26日(日)まで

●大澤正夫 水彩画展
深山の溪流を描いた「西城川溪流」他20点を展示します。庄原市東本町在住。
とき 6月26日(日)まで

●大澤正夫 水彩画展
深山の溪流を描いた「西城川溪流」他20点を展示します。庄原市東本町在住。
とき 6月26日(日)まで

●大澤正夫 水彩画展
深山の溪流を描いた「西城川溪流」他20点を展示します。庄原市東本町在住。
とき 6月26日(日)まで

●大澤正夫 水彩画展
深山の溪流を描いた「西城川溪流」他20点を展示します。庄原市東本町在住。
とき 6月26日(日)まで

●大澤正夫 水彩画展
深山の溪流を描いた「西城川溪流」他20点を展示します。庄原市東本町在住。
とき 6月26日(日)まで

県営住宅入居者募集

●大澤正夫 水彩画展
深山の溪流を描いた「西城川溪流」他20点を展示します。庄原市東本町在住。
とき 6月26日(日)まで

●大澤正夫 水彩画展
深山の溪流を描いた「西城川溪流」他20点を展示します。庄原市東本町在住。
とき 6月26日(日)まで

●大澤正夫 水彩画展
深山の溪流を描いた「西城川溪流」他20点を展示します。庄原市東本町在住。
とき 6月26日(日)まで

●大澤正夫 水彩画展
深山の溪流を描いた「西城川溪流」他20点を展示します。庄原市東本町在住。
とき 6月26日(日)まで

●大澤正夫 水彩画展
深山の溪流を描いた「西城川溪流」他20点を展示します。庄原市東本町在住。
とき 6月26日(日)まで

●大澤正夫 水彩画展
深山の溪流を描いた「西城川溪流」他20点を展示します。庄原市東本町在住。
とき 6月26日(日)まで

●大澤正夫 水彩画展
深山の溪流を描いた「西城川溪流」他20点を展示します。庄原市東本町在住。
とき 6月26日(日)まで

●大澤正夫 水彩画展
深山の溪流を描いた「西城川溪流」他20点を展示します。庄原市東本町在住。
とき 6月26日(日)まで

●大澤正夫 水彩画展
深山の溪流を描いた「西城川溪流」他20点を展示します。庄原市東本町在住。
とき 6月26日(日)まで

●大澤正夫 水彩画展
深山の溪流を描いた「西城川溪流」他20点を展示します。庄原市東本町在住。
とき 6月26日(日)まで

●大澤正夫 水彩画展
深山の溪流を描いた「西城川溪流」他20点を展示します。庄原市東本町在住。
とき 6月26日(日)まで

●大澤正夫 水彩画展
深山の溪流を描いた「西城川溪流」他20点を展示します。庄原市東本町在住。
とき 6月26日(日)まで

●大澤正夫 水彩画展
深山の溪流を描いた「西城川溪流」他20点を展示します。庄原市東本町在住。
とき 6月26日(日)まで

●大澤正夫 水彩画展
深山の溪流を描いた「西城川溪流」他20点を展示します。庄原市東本町在住。
とき 6月26日(日)まで

●大澤正夫 水彩画展
深山の溪流を描いた「西城川溪流」他20点を展示します。庄原市東本町在住。
とき 6月26日(日)まで

●大澤正夫 水彩画展
深山の溪流を描いた「西城川溪流」他20点を展示します。庄原市東本町在住。
とき 6月26日(日)まで

●大澤正夫 水彩画展
深山の溪流を描いた「西城川溪流」他20点を展示します。庄原市東本町在住。
とき 6月26日(日)まで

●大澤正夫 水彩画展
深山の溪流を描いた「西城川溪流」他20点を展示します。庄原市東本町在住。
とき 6月26日(日)まで

●大澤正夫 水彩画展
深山の溪流を描いた「西城川溪流」他20点を展示します。庄原市東本町在住。
とき 6月26日(日)まで

●大澤正夫 水彩画展
深山の溪流を描いた「西城川溪流」他20点を展示します。庄原市東本町在住。
とき 6月26日(日)まで

●大澤正夫 水彩画展
深山の溪流を描いた「西城川溪流」他20点を展示します。庄原市東本町在住。
とき 6月26日(日)まで

●大澤正夫 水彩画展
深山の溪流を描いた「西城川溪流」他20点を展示します。庄原市東本町在住。
とき 6月26日(日)まで

●大澤正夫 水彩画展
深山の溪流を描いた「西城川溪流」他20点を展示します。庄原市東本町在住。
とき 6月26日(日)まで

●大澤正夫 水彩画展
深山の溪流を描いた「西城川溪流」他20点を展示します。庄原市東本町在住。
とき 6月26日(日)まで

●大澤正夫 水彩画展
深山の溪流を描いた「西城川溪流」他20点を展示します。庄原市東本町在住。
とき 6月26日(日)まで

●大澤正夫 水彩画展
深山の溪流を描いた「西城川溪流」他20点を展示します。庄原市東本町在住。
とき 6月26日(日)まで

●大澤正夫 水彩画展
深山の溪流を描いた「西城川溪流」他20点を展示します。庄原市東本町在住。
とき 6月26日(日)まで

●大澤正夫 水彩画展
深山の溪流を描いた「西城川溪流」他20点を展示します。庄原市東本町在住。
とき 6月26日(日)まで

●大澤正夫 水彩画展
深山の溪流を描いた「西城川溪流」他20点を展示します。庄原市東本町在住。
とき 6月26日(日)まで

●大澤正夫 水彩画展
深山の溪流を描いた「西城川溪流」他20点を展示します。庄原市東本町在住。
とき 6月26日(日)まで

あなたの相談をお受けします

悩みごと、心配ごと、お困りごとなど、お気軽にご相談を



各種相談	とき	ところ	備考	問い合わせ
定期巡回 児童相談	庄原 5月19日(木)10時~16時	庄原市ふれあいセンター	広島県北部子ども家庭センターによる相談。1週間前までに予約。	児童福祉課あんしん支援係 ☎0824-73-0051
	東城 5月12日(木)・6月9日(木)10時~16時	東城支所		東城支所保健福祉係 ☎08477-2-5131
人権相談	庄原 6月7日(火)13時30分~16時30分	庄原市ふれあいセンター	人権擁護委員	三次人権擁護委員協議会 ☎0824-62-2572
	西城 6月9日(木)13時30分~16時30分	西城自治振興センター		
	東城 6月2日(木)13時30分~15時30分	東城ふれあいセンター		
	口和 6月2日(木)13時~16時	口和自治振興センター		
	高野 6月14日(火)13時~15時	高野支所		
	比和 6月2日(木)13時30分~15時30分	比和自治振興センター		
	総領 6月8日(水)9時~11時	総領保健福祉センター		
行政相談	庄原 6月16日(木)13時~15時30分	庄原市ふれあいセンター	行政相談委員	市民生活課市民生活係 ☎0824-73-1154
	西城 6月16日(木)13時30分~15時30分	西城支所		西城支所市民生活係 ☎0824-82-2124
	高野 6月14日(火)13時~15時	高野支所		高野支所市民生活係 ☎0824-86-2115
	比和 6月2日(木)13時30分~15時30分	比和自治振興センター		比和支所市民生活係 ☎0824-85-3001
	総領 6月8日(水)9時~11時	総領保健福祉センター		総領支所市民生活係 ☎0824-88-3063
	西城 6月10日(金)13時~16時	西城自治振興センター		広島弁護士会による無料相談。要予約。
東城 5月27日(金)13時~16時	東城支所			
生活安全相談	毎週月~金(祝日・年末年始除く)9時~12時、13時~15時45分	市民生活課市民生活係	生活安全相談員	市民生活課市民生活係 ☎0824-73-1244
		東城支所市民生活係		東城支所市民生活係 ☎08477-2-5121
家庭児童相談	毎週月~金(祝日・年末年始除く)9時~15時45分	児童福祉課あんしん支援係	家庭児童相談員	家庭児童相談専用 ☎0824-73-1243
消費生活相談	毎週月~金(祝日・年末年始除く)9時~12時、13時~16時	市民生活課市民生活係内庄原市消費生活センター	消費生活相談員	庄原市消費生活センター ☎0824-73-1228 市民生活課市民生活係 ☎0824-73-1154
学校での体罰・ハラスメント相談	随時	教育指導課学事係(各学校でも受け付け)	プライバシーの保護、秘密保持を徹底します。	教育指導課学事係 ☎0824-73-1183
身体障害者補装具判定会	【聴覚】6月16日(木)13時~14時	広島県三次庁舎第3庁舎2階三次市十日市東4-6-1	一週間前までに要予約	社会福祉課障害者福祉係 ☎0824-73-1210

母子保健事業

●保健医療課健康推進係 ☎0824-73-1255

事業名	とき	ところ	持ってくるもの	備考
母子手帳交付	6月6日(月)・6月20日(月)9時~17時	保健医療課	特になし	支所は随時(事前連絡必要)
育児相談	6月14日(火)10時~12時	庄原ひだまり広場(JR備後庄原駅舎内)	母子健康手帳	支所でも実施(詳細はお問い合わせください)

※日程は都合により変更になる場合があります。詳しくはお問い合わせください。

国営備北丘陵公園だより

備北公園「初夏の花物語」

5月17日(火)～6月26日(日)

期間中の開園時間／9時30分～17時(入園は16時まで)
休園日／月曜日

備北公園管理センター ☎ 0824-72-7000 (<http://www.bihoku-park.go.jp/>)

ネモフィラの青いじゅうたん



初夏の花物語
ポピー・ラークスパイ・アジサイなど園内各所で初夏の花々が咲き誇り、期間中はポピーからアジサイへと続く花のリレーを楽しめます。

花の匂いが続いています

花の広場ではビオラ、アイランドポピー、シャーレポピーなどの春の花が咲き続けています。
また、第2駐車場から徒歩3分の湖畔ピクニック広場には、ネモフィラの「青いじゅうたん」が登場！淡いブルーが愛らしいネモフィラの花が、丘っぱいに広がる景色が楽しめます。

- 主な花の見ごろ
 - アイランドポピー
 - シャーレポピー
 - ネモフィラ
 - 5月中旬～6月上旬
 - 5月下旬まで
 - 5月下旬まで
- ※天候により見ごろが変わります。



シャーレポピー

古代たたら鉄づくり体験

古代から伝わる製鉄技法を再現するイベント「古代たたら鉄づくり体験」を開催します。

「さとやま古代たたら倶楽部」の皆さんをはじめ各地からの参加者と一緒に、真っ赤に焼けた鉄の塊(ケラ)を作り出す一連の工程を行います。来園者も炉の中に風を送る「ふいご体験」をしたり、迫力の「ケラ出し」を見たりすることが出来ます。
詳しくは管理センターまでお問い合わせください。

5月14日(土)～15日(日)
ひばの里 古代たたら工房

公園でリフレッシュ！

この時期は公園で1日ゆっくり過ごすのに最も適した時期です。自然の中でのサイクリングやグラウンド・ゴルフなどのスポーツも、花とともに楽しめください。

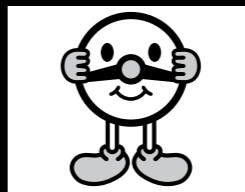
- サイクリング
- 貸自転車(2時間) 大人 260円、中学生以下 100円
- 自転車持ち込みも可能(補助輪付きは不可)
- グラウンド・ゴルフ
- コース使用料 100円
- クラブ・ボール貸出料 100円(保証金500円)



※期間中のイベントなどは、電話または公園ホームページでご確認ください。

飲酒運転の根絶！

飲酒運転は法律違反行為に該当するだけでなく、ひとたび事故を起こせば、死亡事故につながる可能性があります。平成26年のデータでは、飲酒運転による死亡事故は、飲酒していない場合と比べて8.7倍、さらに正常な運転ができない状態である酒酔い運転になると18.3倍にも達しています。
皆さん一人一人が「飲酒運転を絶対にしない、させない」ことを徹底し、飲酒運転を根絶しましょう。



ハンドルキーパー運動にご協力ください

お酒を飲むときには、ハンドルキーパー(お酒を飲まず仲間を送り届ける人)を確保して、絶対に飲酒運転はしないようにしましょう。

危機管理課
☎ 0824-73-1206

消防団員募集・庄原市消防団協力事業所認定制度

庄原市消防団は消防団員を募集しています。消防団は地域の消防防災の要として、火活動や災害時の警戒、避難誘導、救助などを実施し市民の安心安全を守る組織です。合併後の団員数は年々減少しており、消防団員の確保が不可欠となっています。
このような状況の中、事業所などに雇用されている団員が増えていることから、事業所などの理解と協力がより一層必要となっています。

市は消防団と事業所などの連携・協力体制を推進するため、本年4月に「庄原市消防団協力事業所認定制度」を創設しました。
事業所で雇用する消防団員の活動への配慮や、災害時などの資機材の提供、地域防災体制の充実と強化に寄与していることを認められる場合、事業所からの申請や消防団長などからの推薦により、「庄原市消防団協力事業所」と認定し、「庄原市消防団協力事業所表示証」を交付します。

問い合わせ
危機管理課危機管理係
☎ 0824-73-1206

その他

しょうばら国際交流協会事務局が移転しました

4月1日から「交流サロン楽笑座」に場所を移して活動しています。日本語教室・外国人生活相談なども実施しています。日程の調整をしますので事前に電話でお問い合わせください。

移転先・問い合わせ
庄原市西本町二丁目1-10
交流サロン楽笑座内
☎ 0824-72-8285

あつぱれ 庄原
全国レベルの大会出場者、全国・県レベルの大会、市が主催する各種大会などの上位入賞者を掲載します。(敬称略)

全国大会

全国なぎなた選抜大会

(3月20～21日)大阪府伊丹市
試合競技
●男子の部
久保 寛明(三次高校2年・西城町)

県大会

広島県なぎなた選手権大会

(3月20日)県立総合体育館
演技競技

- 小学校低学年の部
- 2位 麻田 涼華(西城小3年)
- 中学生の部
- 3位 稲里 孝美(西城中1年)
- 上貝 真帆(西城中1年)
- 中学生の部
- 4位 麻田 瑞貴(西城中1年)
- 成年の部
- 4位 足立 朱穂(濁川町)

※大会開催当時の学年を掲載しています。
※「あつぱれ!庄原」に該当する方の情報は、行政管理課広報統計係(☎0824-73-1159)までお寄せください。

広告

相続、成年後見、空き家問題等でお困りの方はご相談ください。

業務のご案内

- 不動産の名義変更
- 成年後見
- 相続登記・遺言
- 会社の登記
- 借金の整理
- 簡易裁判所訴訟代理等

●詳しくはホームページに書いています。

庄原 司法書士

司法書士 飯田 一生
(広島県司法書士会所属)

広島北部司法事務所 (新松代理権認定第524014号)(司法書士登録番号828号)
〒727-0013 広島県庄原市西本町四丁目20番17号 バルナチュB2階 TEL0824-72-2315(要予約)

配偶者や恋人からの暴力・暴言などで悩んでいませんか?
あなたの不安な気持ちをお話ください。
《家族や友人が心配という方もご相談できます。》

庄原市役所児童福祉課あんしん支援係
☎ 0824-73-1243 [月～金 9時～17時(年末年始・祝日除く)]

広島県西部 こども家庭センター	☎ 082-254-0391 休日夜間電話相談 ☎ 082-254-0399	月～金 10時～17時 月～金 17時～20時 土日祝 10時～17時
広島県北部 こども家庭センター	☎ 0824-63-5181(代) 内線 2313	月～金 10時～17時

自動車税は
5月31日までに納めましょう

●納税は安全・便利な口座振替で!
●電子納付・コンビニ納付もできます

自動車税に関する問い合わせ
広島県北部県税事務所
☎ 0824-63-5181(内線 3133・3134・3135)

広報しょうばらに広告を掲載してみませんか?

市内の全世帯(約16,000世帯)に配布する広報紙「広報しょうばら」に広告を掲載する法人、団体、個人事業者などを募集しています。
申し込み方法や広告料など詳しくは、市ホームページをご覧になるか、財政課または行政管理課までお問い合わせください。

問い合わせ 財政課理財係 ☎ 0824-73-1202
行政管理課広報統計係 ☎ 0824-73-1159

人の動き（庄原市の人口）
平成28年3月末現在

【住民基本台帳登録人口】
人口 37,240人（前年比-662人）
男 17,615人（前年比-332人）
女 19,625人（前年比-330人）
世帯数 15,806世帯（前年比-78世帯）
【うち外国人】人口 322人（前年比-9人）

休日診療のご案内

5月・6月の休日診療については、次のとおりです。

●庄原市休日診療センター
診療日：日曜・祝日・年末年始（12/30～1/3）
☎0824-72-9900
診療日以外 ☎0824-73-1155（保健医療課）

●東城地域

5月22日(日)	三上クリニック	☎08477-2-1151
29日(日)	こぶしの里病院	☎08477-2-5255
6月5日(日)	東城病院	☎08477-2-2150
12日(日)	瀬尾医院	☎08477-2-0023
19日(日)	細川医院	☎08477-2-0054

献血のご案内
保健医療課 ☎0824-73-1155

献血を次のとおり実施します。
400ml 献血限定ですので、皆さんのご協力をお願いします。

実施日	会場	受付時間
5月27日(金)	庄原市役所	10時～11時30分 12時30分～15時

広報日記

▶広報しょうばらの担当となり、本号から広報紙の作成に携わることになりました。異動前は「大変そうな部署だな」と、どこか人ごとのように思っていた気がします。担当になってみると、分かりやすく人に物事を伝えることの難しさを痛感し、前任者や一緒に作成している同僚の苦労と偉大さを感じています。行政の情報を皆さんにお伝えする大切な広報紙です。「泣き言を言わず、前を向いて」と心に決め、いっそう気を引き締めて頑張ります。④

▶新年度がスタートして初めての広報紙です。4月中は締め切りに追われ生きた心地がしませんでした。何とか校了を迎えることができました。④さんや各部署に時間のない中記事の作成と校正をお願いし、また先輩担当者に頼り。「広報しょうばら」は、多くの方の支えがあって作られるのだと実感しました。さて来月号も無事に締め切りに滑り込むことが出来るのか、一抹の不安を抱えながら、また1カ月乗り切っていきたいと思います。⑤

食育コーナー
保健医療課 ☎0824-73-1255

『おいしい減塩環境づくり 健康づくりは家庭から!』
～むずかしく考えないで!手軽に、しかもおいしく減塩できるんです～

塩分の多いものを食べると、体は体内の水分を血液中に取り込もうとするため血液の量が増えます。すると心臓は大量の血液を強い力で押し出さなければならなくなり、血管の壁に大きな圧力がかかって血圧が上がります。心臓の負担を軽くし、血管を守るために、「減塩」が大切なのです。

庄原市「減塩」の取り組み

庄原市国保医療費分析では、生活習慣病の中でも「高血圧症」にかかる診療費が高くなっています。県北地域では昔から漬物などを備蓄する風習もあり、寒い地域ならではの特性が表れているともいえます。

そこで市は高血圧対策として「庄原・塩・少々プロジェクト」を立ち上げ、高血圧予防キャラクター「ショーショー鳥」を活用し、さまざまな取り組みを行っています。



新規事業スタート!

家庭で 気軽に おいしく 減塩

私は減塩したいけど、おいしくないからイヤと家族が言う…
減塩と言われても、何をどうすればいいかわからない…

このような市民の声を受け、「減塩に手軽に取り組めるように減塩商品を知ってもらいたい」「おいしい減塩料理を知って、続けてもらいたい」という思いを込めて、市は「ココロ、カラダに、スマイル。」をキャッチフレーズに健康的な生活を応援する「株式会社フレスタ」と協力し、おいしい減塩環境づくりの一環として、市内の店舗（庄原店・東城店）で減塩の普及啓発活動を行います。

①「減塩コーナー」を設置し、減塩商品に注目!

おすすめの減塩商品には「減塩シール」を貼っています。

②フレスタ庄原店に「おいしい減塩試食コーナー」設置

「高血圧の日」5月17日(火)10時～15時、減塩商品を使って、おいしい減塩料理を作ります。
ぜひ、お立ち寄りください!

しょうばら九日市

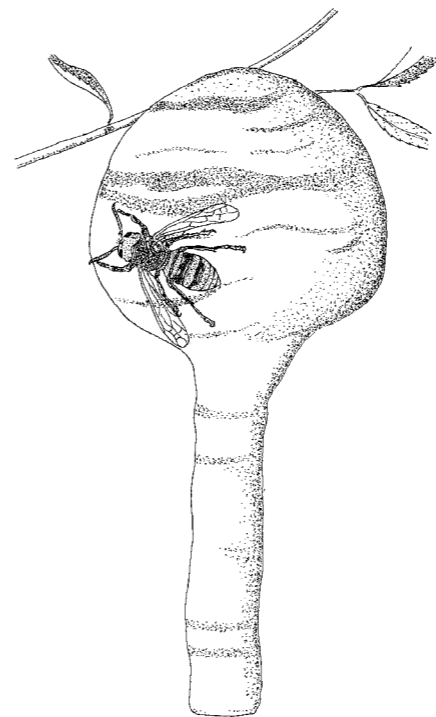
毎月9日は、しょうばら九日市

★出店者募集中!あなたのお店を開こう。
★毎月20日が出店申込締め切りです。
★申し込みは楽笑座内九日市事務局
☎0824-72-8285 まで

と き 6月9日(木) 9時～13時
と ころ 中本町・まちなか広場周辺(のぼりが目印)
詳しくはHPで
<http://kunchi-ichi.jp/information.html>

比和自然科学博物館 ☎0824-85-3005
開館:9時～17時 (年末年始休館)

**ハチシリーズ(2)
コガタズメバチの巣作り**



コガタズメバチの創設期の巣

はコガタズメバチの巣作りについて紹介しましょう。

5月から6月ごろ、軒下や木の枝などに、一輪挿しやお神酒徳利を逆さまにしたような形の巣が見つかることがあります。これがコガタズメバチの「創設期の巣」と呼ばれるものです。巣を作っているのは女王バチですから体が大きく、オオズメバチの働きバチと同じくらい大きさで姿も似ているので、知らずに見るとオオズメバチが巣を作っているのかと勘違いしてしまいます。

細長い円筒形の部分は、アリなどから幼虫を守ったり保温したりする役割があると考えられています。働きバチが羽化してくると、役割を終えた円筒部分はかじり取られ、残った部分を元に働きバチが丸く大きな巣に作り上げていきます。この巣は「共同営巣期の巣」と呼ばれ、こうなると女王バチは巣の中で産卵に専念するようになり、その姿を外から見ることができなくなります。

巣の材料は朽ちた木や木の皮などをかじり取り唾液と合わせたものなので、かじり取ってきた材料の違いによりさまざまな色の模様が作られるのです。

比和自然科学博物館では、本年の夏休みにズメバチやアシナガバチを中心とした「ハチに関するミニ特別展」を開催する予定です。ハチの面白い生態をぜひ見に来てください。

**市民ギャラリー「アート多愛夢」
情報BOX** (西本町二丁目1番21号)

市街地の空き店舗を活用した、各種展示ができる市民ギャラリーです。

第8回 里呼織工房作品展
と き 6月8日(水)～10日(金) 10時～16時

☎0824-72-5453
☎0824-73-1178
※展示を希望される団体(または個人)はお申し込みください。使用料は要りません。

**食彩館しょうばら
ゆめさくら** ☎0824-75-4411

5月・6月のイベント情報

- ▶展示・イベント
- 華展(庄原華道連盟)
と き 5月20日(金)～22日(日)
- 細密画展(自然を見つけよう会)
と き 5月23日(月)～29日(日)

※ゆめさくら講座は未定です。

ロビーコンサート
☎0824-73-1188

と き 5月23日(月)12時15分～55分
と ころ 市役所1階市民ホール
出演者 「River Boat6」(リバーボートシックス)
坂口 通則(ベース) 庄原市出身
演奏曲目 聖者の行進、世界は日の出を待っている、私の青空 ほか

▶River Boat6…20世紀初頭に生まれたジャズの初期の形態であるデキシーランドジャズを演奏するグループ。昭和40年ごろに広島大学ジャズバンド(現ジャズ研究会)に在籍し、旧交を温めていたメンバーが、もう一度青春を謳歌しようと意気投合して昨年3月に6人で再結成。平均年齢69歳ながら精力的にライブ活動などを実施中。

**市税・水道料金・下水道使用料
納付は口座振替が便利です**

手続きは各金融機関の窓口をお願いします。残高確認も忘れないでください。

- 債権収納課 ☎0824-73-1145
- 下水道課管理係 ☎0824-73-1175
- 水道課業務係 ☎0824-73-1197