

悩みごと、心配ごと、お困りごとなど、お気軽にご相談を



あなたの相談をお受けします

| 各種相談 | とき | ところ | 備考 | 問い合わせ |
|-----------------|-----------------------------------|-----------------------------------|---|---|
| 定期巡回相談 | 庄原 2月18日(木)10時~16時 | 庄原市ふれあいセンター | 広島県北部子ども家庭センターによる相談。1週間前までに予約。 | 児童福祉課あんしん支援係 ☎0824-73-0051 |
| | 東城 3月10日(木)10時~16時 | 東城支所 | | 東城支所市民生活室 ☎08477-2-5131 |
| 人権相談 | 庄原 2月16日(火)・3月1日(火)13時30分~16時30分 | 庄原市ふれあいセンター | 人権擁護委員 | 三次人権擁護委員協議会 ☎0824-62-2572 |
| | 比和 2月18日(木)13時30分~15時30分 | 比和自治振興センター | | |
| | 総領 3月9日(水)9時~11時 | 総領健康福祉センター | | |
| 行政相談 | 庄原 2月18日(木)13時~15時30分 | 庄原市ふれあいセンター | 行政相談委員 | 市民生活課市民生活係 ☎0824-73-1154 |
| | 西城 2月18日(木)13時30分~15時30分 | 西城保健福祉総合センター(しあわせ館) | | 西城支所市民生活室 ☎0824-82-2124 |
| | 口和 2月18日(木)13時30分~15時30分 | 口和保健センター | | 口和支所市民生活室 ☎0824-87-2112 |
| | 比和 2月18日(木)13時30分~15時30分 | 比和自治振興センター | | 比和支所市民生活室 ☎0824-85-3001 |
| | 総領 3月9日(水)9時~11時 | 総領健康福祉センター | | 総領支所市民生活室 ☎0824-88-3063 |
| 法律相談 | 庄原 3月8日(火)13時~16時 | 庄原市ふれあいセンター | 広島弁護士会三次地区会による無料相談。要予約 | 市民生活課市民生活係 ☎0824-73-1154 |
| | 比和 2月23日(火)13時~16時 | 比和自治振興センター | | |
| 生活安全相談 | 毎週月~金(祝日・年末年始除く)9時~12時、13時~15時45分 | 市民生活課市民生活係 | 生活安全相談員 | 市民生活課市民生活係 ☎0824-73-1244 |
| | | 東城支所市民生活室 市民生活係 | | 東城支所市民生活室 ☎08477-2-5121 |
| 家庭児童相談 | 毎週月~金(祝日・年末年始除く)9時~15時45分 | 児童福祉課あんしん支援係 | 家庭児童相談員 | 家庭児童相談専用 ☎0824-73-1243 |
| 消費生活相談 | 毎週月~金(祝日・年末年始除く)9時~12時、13時~16時 | 市民生活課市民生活係内庄原市消費生活センター | 消費生活相談員 | 庄原市消費生活センター ☎0824-73-1228 市民生活課市民生活係 ☎0824-73-1154 |
| 学校での体罰・ハラスメント相談 | 随時 | 教育指導課学事係(各学校でも受け付け) | プライバシーの保護、秘密保持を徹底します。 | 教育指導課学事係 ☎0824-73-1183 |
| 障害者相談員定期相談会 | 庄原 3月14日(月)13時30分~16時30分 | 庄原市ふれあいセンター | 知的 | 社会福祉課障害者福祉係 ☎0824-73-1210 |
| | 口和 3月8日(火)9時~12時 | 口和保健センター | | |
| 身体障害者舗装器具判定会 | 【聴覚】2月18日(木)13時~14時 | 広島県三次庁舎第3庁舎2階三次市十日市東4-6-1 | 一週間前までに要予約 | 社会福祉課障害者福祉係 ☎0824-73-1210 |
| エイズ検査・相談 | 3月2日(水)13時~15時30分 | 広島県北部保健所(広島県三次庁舎第3庁舎)三次市十日市東4-6-1 | 事前予約が必要。検査は無料・匿名で受けられます。エイズ相談は随時受けられます。 | 広島県北部保健所保健課 ☎0824-63-5181 |

※日程は都合により変更になる場合があります。詳しくはお問い合わせください。

母子保健事業

●保健医療課健康推進係 ☎0824-73-1255

| 事業名 | とき | ところ | 持ってくるもの | 備考 |
|---------------|------------------------|---------------------|---------------------|-----------------------|
| 母子手帳交付 | 2月15日(月)・3月7日(月)9時~17時 | 保健医療課 | 特になし | 支所は随時(事前連絡必要) |
| パパママひろば(妊婦教室) | 2月26日(金)13時30分~15時 | 東城こどもの館 | 母子健康手帳参加費1000円 | 申し込み必要 |
| | 3月12日(土)9時30分~12時 | 庄原市保健福祉センター | 母子健康手帳 | |
| 離乳食教室 | 3月3日(木)13時~16時 | 西城保健福祉総合センター(しあわせ館) | 母子健康手帳筆記用具 | 支所でも実施(詳細はお問い合わせください) |
| | 3月15日(火)13時30分~15時 | 庄原市保健福祉センター | 母子健康手帳・三角巾エプロン・筆記用具 | |
| 育児相談 | 3月14日(月)13時~15時 | 庄原市保健福祉センター | 母子健康手帳 | |

催し

ためしげ福寿草まつり

とき 3月26日(土)・27日(日)
ところ J A庄原久代ライズセンター付近
福寿草一般公開期間
3月上旬~4月上旬(予定)
問い合わせ
久代自治振興区
☎08477・2・0148

募集

子ども教室の受講生募集

とき 毎月第2・4土曜日
▼小学3・4年、5・6年の部
9時30分~12時
▼幼児・小学校1・2年の部
13時30分~16時30分
ところ 庄原自治振興センター
対象 幼稚園年長・保育所年長・小学生
定員 各部若干名
会費 毎月2千円
締め切り 3月14日(月)
申し込み・問い合わせ
館長 森信廣子
☎0824・72・1862
▼子ども文学館短歌教室
とき 毎月第1土曜日

その他

県立広島大学研究開発助成事業報告会

県立広島大学研究開発助成事業は、県大の知的資源などを活用した地域活性化に資する研究に市が助成し、その成果を地域に還元することを目的としています。今回の報告会では、市内の農産物使用商品の開発、超音波によるイノシン酸侵入防止装置、市内飼養

河川清掃ボランティア支援制度

の豚の肉での生ハム製造と販売について成果を報告します。
とき 2月22日(月)14時~16時10分
ところ 庄原市ふれあいセンター
問い合わせ
企画課政策推進係
☎0824・73・1112

広島県河川道路美化活動保険制度

広島県では、県内の河川や道路の美化活動に参加する人が、その活動中に起きた事故によって傷害を受けた場合や活動中に第三者への人的・物的被害を与えた場合の救済措置として、「広島県河川道路美化活動保険制度」を設けています。
市は、万一の事故に備えるとともに、安心して美化活動に取り組めるよう、この保険への加入を勧めています。自治振興区や自治会、ボランティア団体で、この制度を利用しようと思われる場合はご相談ください。

対象箇所

一・二級河川、国・県道道路、河川の堆積土、汚泥などの除去または除草、清掃など

加入手続き

美化団体の届け出をして認定を受けることで、保険に加入できます(団体届出書が必要)。また、加入している団体で内容に変更がある場合は、変更の届け出が必要となります。
※保険加入料は不要です。
申し込み・問い合わせ
☎0824・63・5181

「知ってください」里親制度

「里親制度」は、さまざまな事情で家族と一緒に暮らすことができない子どもたちを家庭で預かり、愛情を持って育てる制度です。広島県では里親になってくださる方を募集しています。

【里親の種類】

○夏休みなどに、子どもと一緒に家庭で過ごす「ふれあい里親」○自立するまで・親が入院している間などの一定期間、温かい家族の暮らしを共にする「養育里親」○家族となることを希望する「養子縁組希望里親」○身内と一緒に暮らしていく「親族里親」

里親になるために特別な資格は必要ありません。子どもの養育に理解があり、一定の要件を満たしていれば里親になることができます。里親制度について、一緒に考えてみませんか。
問い合わせ 広島県北部子ども家庭センター
☎0824・63・5181

国営備北
丘陵公園
だより



「冬咲きぼたん展」

2月21日(日)まで開催

「インドアガーデンコンテスト」

3月5日(土)～18日(金)開催

備北公園管理センター ☎ 0824-72-7000 (<http://www.bihoku-park.go.jp/>)



インドアガーデンコンテスト

屋内で自由な発想により造られたガーデンを、デザイン性・植物の活かし方・アイデアなどの観点から審査して表彰します。
一足早い春を楽しみながら、ぜひガーデン造りの参考にしてください。

開催期間
3月5日(土)～18日(金)
9時30分～17時
※3月7日・14日は休園日
ところ
湖畔レストハウス2階



全国レベルの大会出場者、全国・県レベルの大会、市が主催する各種大会などの上位入賞者を掲載します。(敬称略)

全国大会

全国私立高等学校男女バレーボール選手権大会
(3月22日～25日/東京都)
松榮 有香(岡山県美作高2年・東城町)
田村 明子(岡山県美作高2年・西城町)

中国大会

第44回中国・四国地区統(短)剣道選手権大会
(12月13日/徳島県小松島市)
●一般の部団体戦 準優勝
小奴可剣友会
山崎 隆輝(東城高1年)
立川 茜(東城町)
道下 大也(東城町)
井澤 啓作(東城町)
宇恵 紳(東城町)
●一般の部個人戦 第3位
井澤 啓作(東城町)

県大会

第12回全国小学生タグラグビー選手権大会
広島県予選大会

その他

第40回ゆうちょアイデア貯金箱コンクール
小学校3年生の部
高浦 七帆(東城小3年)

第15回中国新聞みんなの新聞コンクール
ジュニア新聞の部

第29回全国短歌フォーラム in塩尻
●学生の部 入選
宇津 玲菜(比和小6年)

秀作
杠 航太郎(比和小1年)
山本 沙和(比和小2年)
周藤 咲李(比和小4年)
山本 照英(比和小4年)
谷口 海玖(比和小4年)

けんみん文化祭ひろしま'15

【文芸祭】
●短歌
●小・中・高校生の部
広島市教育委員会賞
増永 汐里(東小1年)
公益財団法人ひろしま文化振興財団理事長賞

岡本 睦(庄原中3年) 入選
東 ゆり(東小1年)
松尾 葉那(東小2年)
明賀 大(東小2年)
山本 沙和(比和小2年)
若林 咲来(栗田小3年)
高井 蒼駿(庄原中1年)
稲垣龍之助(庄原中3年)
●一般の部
広島市教育委員会賞
家島 晶子(口和町)
特選
橋 京子(西本町) 入選
川崎富士子(西城町)
古家八千代(高野町)
中原 邦夫(新庄町)

ひな祭りイベント

●「ほとぎ作り」体験
この地方に伝わる、もち米を使ったひな菓子作りです。
とき
2月20日(土)・21日(日)
参加費 500円
定員 各日20組



●とうろう菓子作り体験
総領町伝統のひな飾りのお菓子です。
とき
2月21日(日)
参加費 500円
定員 20組

●ひな餅つき
ひな祭りにちなんで、白餅、赤米餅、よもぎ餅3色のお餅をつきます。各回100人の方につきたてのお餅のふるまいがあります。
とき
2月28日(日)

●ひな菓子のおもてなし
甘酒とほとぎを「用意しています」
※甘酒はアルコールを含んでいませので、お子様も安心して召し上がれます。
とき
2月23日(火)～3月31日(木)
※甘酒は土、日、祝日のみ(限定30杯)

スイセンファンタジー2016

園芸品種数では、日本最大規模のコレクションです。スイセンのじゅうたんを敷きつめたような景色をどうぞお楽しみに！
※天候によっては開花時期が変わる場合があります。
開催期間
3月19日(土)～4月8日(金)
休園日 月曜日※月曜が祝日の場合は翌日が休園日
ところ みのりの里「スイセンガーデン」
※イベントの詳細は、電話または公園ホームページでお問い合わせください。



●一般の部 入選
安藤 幸江(山内町)
【芸能・銭太鼓の祭典】
●芸能の部 奨励賞
モアナファイアレ
【ミュージックフェスティバル】
●合唱の部 特別賞
東城コーレコー
【大正琴・新舞踊の祭典】
●大正琴の部 最優秀団体
琴城流西城琴音会

現代詩

●小・中・高校生の部
広島県知事賞
山脇 葵(庄原中3年)
広島市長賞
谷先 優里(庄原中3年)
広島市議会議長賞
大田 真菜(庄原中3年)
広島市教育委員会賞
磯部 遥香(庄原中3年) 入選

一般の部

●一般の部
黒長 澳(三門市町)
広島県教育委員会賞
田中 虎市(高茂町)
けんみん文化祭ひろしま実行委員会会長賞
赤堀 幸子(高町)
▼川柳
●一般の部 入選
安藤 幸江(山内町)
【芸能・銭太鼓の祭典】
●芸能の部 奨励賞
モアナファイアレ
【ミュージックフェスティバル】
●合唱の部 特別賞
東城コーレコー
【大正琴・新舞踊の祭典】
●大正琴の部 最優秀団体
琴城流西城琴音会

一人でも悩まないで
まず相談してください。
業務のご案内
●不動産の名義変更 ●成年後見
●相続登記・遺言 ●会社の登記
●借金の整理 ●簡易裁判所訴訟代理等
●詳しくはホームページに書いています。
庄原 司法書士
検索
司法書士 飯田 一生
広島北部司法事務所 (訴訟代理権認定第524014号) (広島司法書士会所属)
〒727-0013 広島県庄原市西本町四丁目20番17号 ハルナシユB2階 TEL0824-72-2315 (要予約)

「この社会あなたの税がいきている」
—インターネットで申告・納税できる—
利用推進運動中
e-Tax (国税電子申告・納税システム) <http://www.e-tax.nta.go.jp>
公益社団法人
庄原法人会
めざします
よき経営者による 正しい納税で
企業の繁栄と社会への貢献
〒727-0011 広島県庄原市東本町1-2-22 (庄原商工会議所会館内)
TEL 0824-72-1889 (FAX兼用)
HP: <http://www10.ocn.ne.jp/~shk/>

人の動き（庄原市の人口）
平成27年12月末現在

【住民基本台帳登録人口】
人口 37,548人（前年比-708人）
男 17,752人（前年比-351人）
女 19,796人（前年比-357人）
世帯数 15,816世帯（前年比-124世帯）
【うち外国人】人口 324人（前年比-10人）
【各地域の内訳】
○庄原地域 18,584人（7,886世帯）
○西城地域 3,697人（1,481世帯）
○東城地域 8,306人（3,677世帯）
○口和地域 2,127人（822世帯）
○高野地域 1,897人（685世帯）
○比和地域 1,495人（629世帯）
○総領地域 1,442人（636世帯）

休日診療のご案内

2月・3月の休日診療については、次のとおりです。
●庄原市休日診療センター
診療日：日曜・祝日・年末年始（12/30～1/3）
☎診療日 ☎0824-72-9900
診療日以外 ☎0824-73-1155（保健医療課）
●東城地域

| | | |
|----------|---------|---------------|
| 2月14日(日) | こぶしの里病院 | ☎08477-2-5255 |
| 21日(日) | 細川医院 | ☎08477-2-0054 |
| 28日(日) | 日伝医院 | ☎08477-2-2180 |
| 3月6日(日) | こぶしの里病院 | ☎08477-2-5255 |
| 13日(日) | 東城病院 | ☎08477-2-2150 |

献血のご案内
☎保健医療課 ☎0824-73-1155

献血を次のとおり実施します。
400ml 献血限定ですので、皆さんのご協力をお願いします。

| 実施日 | 会場 | 受付時間 |
|---------|---------|------------|
| 3月2日(水) | 庄原赤十字病院 | 11時30分～15時 |

広報日記
▶梅が咲き始めたり、ふきのとうが顔を出したりと、異常な暖冬を感じていました。節分草の取材を始めた先月初め、「例年より10日以上も開花が早まりそう」と保存会の皆さんも心配されていました。ところが取材の中盤であのドカ雪が…。帳尻合わせでもないですが、異常気象とはこのことです。「希少」動植物が増えてきた原因は、ここにもあると強く感じます。Ⓜ
▶今月号の「しょうばらびと」では、福祉の仕事をしている方にスポットを当てました。取材させていただいた伊藤さんは実に楽しそうに仕事をされていました。人が相手の仕事、機械が相手の仕事、動物や自然が相手の仕事、どの仕事にもそれぞれ楽しみ方があると思います。それを見つければ、充実した生き方ができるのでしょう。私はまだ道半ばです。Ⓜ

食育コーナー
☎保健医療課 ☎0824-73-1255

私たちの健康は私たちの手で
～食生活改善推進員（通称：食推）の活動～

市内には、健康づくりに取り組んでいるさまざまな団体があります。その中で、『私たちの健康は私たちの手で』をスローガンに、地域の食育アドバイザーとして活動しているのが食推の皆さんです。昭和20年代、食糧事情が悪く栄養不足の中、乳児死亡率が高い状態にありました。このような中、家庭の主婦を対象にした栄養教室が開かれました。そこで健康な生活を送るための正しい知識と技術を習得した主婦たちが、自らが実践者となり、この問題に取り組む意欲的なグループを結成したのが食推の始まりと言われています。歴史のある団体で、現在、東城・高野・総領地域にあります。

食推の主な活動

親と子の食育教室 ▶生涯骨太クッキング（骨粗鬆症予防）
▶男性料理教室 ▶みそ汁の塩分チェック（家庭訪問）▶健康福祉まつりなどのイベントでの健康づくり啓発▶地域の集会所などでの健康づくり啓発（調理実習）▶研修会（会員向け）など



以前とは違い、今の活動は生活習慣病予防などの病気に対する活動が増えていますが、食推の活動で最も重要なことは、『地域に伝える』ことです。食べることは『生きることの基本』と捉え、自分たちが学んだことを幅広い年代に伝え、地域全体で食を通じた健康づくりに取り組んでいけるよう日々活動しています。自分の健康づくりのためにも役立ちますので、活動に興味のある方はお問い合わせください。

しょうばら九日市
毎月9日は、しょうばら九日市

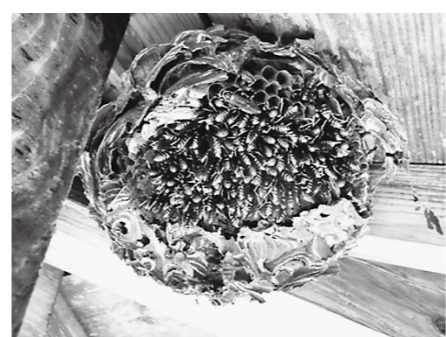
★出店者募集中！あなたのお店を開こう。
★毎月20日が出店申込締め切りです。
★申し込みは楽笑座内九日市事務局
☎0824-72-8285 まで
とき 3月9日(水) 9時～13時
ところ 中本町・まちなか広場周辺(のぼりが目印)
詳しくはHPで
<http://kunchi-ichi.jp/information.html>

市税・水道料金・下水道使用料納付は口座振替が便利です

手続きは各金融機関の窓口でお願いします。残高確認も忘れないでください。
●税務課収納係 ☎0824-73-1145
●下水道課管理係 ☎0824-73-1175
●水道課業務係 ☎0824-73-1197

比和自然科学博物館 ☎0824-85-3005
開館：9時～17時（年末年始休館）

ハチシリーズ(1)
スズメバチとアシナガバチの不思議な生態



不快昆虫の代表格ともいえるスズメバチとアシナガバチ。その名を聞いただけで眉をひそめる人も多いのではないのでしょうか。確かに巣に刺激を受けると攻撃的になり、人を刺すこともあるので危険な昆虫

ですが、幼虫の餌としてほかの昆虫などを与えることから、野菜や庭木などの害虫を食べてくれる益虫でもあります。こうしたスズメバチやアシナガバチの生態を、今回から数回にわたりハチシリーズとしてお届けします。夏には活発に活動していたハチたちの姿が冬になると全く見えなくなります。冬にはどこでどうしているのでしょうか。実はスズメバチやアシナガバチの巣は1年限りで役目を終えます。春から巣作りが始まり、秋に最大級になった頃に新しい女王バチ候補が生まれ、オスバチも生まれます。そこで交尾が行われて受精したメスバチだけが越冬するのです。その年の女王バチや働きバチ、秋に生まれたオスバチは全て死んでしまいます。越冬は通常、朽木の中や石のすき間など雨風や寒さを防げる場所で行われます。1匹の場合や集団で越冬する場合もありますが、集団であっても春の巣作りは必ず1匹で行うのです。一昨年の11月、博物館の展示資料にするためスズメバチの廃巣を軒下から採った時のことです。巣の表面を強化するためニススプレーしていたら、中にいないはずのハチがフラフラしながら出てきたのです。捕まえて調べてみると、越冬中のキアシナガバチだったのです。興味が出て、隣にあったさらに古い廃巣を調べることにしました。すると、中には育房に頭を突っ込んだ体勢のキアシナガバチとセグロアシナガバチが、実に229匹も越冬していたのです。そのほかにもハエやカメムシやドロバチなどもいました（写真）。このように廃巣になったスズメバチの巣は、ほかの昆虫の越冬場所として利用されていたのです。比和自然科学博物館にはスズメバチとアシナガバチの展示コーナーがあります。不思議な生態をぜひ見に来てください。

配偶者や恋人からの暴力・暴言などで悩んでいませんか？
あなたの不安な気持ちをお話しください。
《家族や友人が心配という方もご相談できます。》
庄原市役所児童福祉課あんしん支援係
☎0824-73-1243 [月～金 9時～17時（年末年始・祝日除く）]

| | | |
|--------------------|--|---|
| 広島県西部 こども家庭センター | ☎082-254-0391 休日夜間電話相談 ☎082-254-0399 | 月～金 10時～17時 月～金 17時～20時 土日祝 10時～17時 |
| 広島県北部 こども家庭センター | ☎0824-63-5181(代) 内線 2313 | 月～金 10時～17時 |

市民ギャラリー「アート多愛夢」
情報BOX（西本町二丁目1番21号）

市街地の空き店舗を活用した、各種展示ができる市民ギャラリーです。
三次人形展・庄原市文芸大会入賞作品展
とき 3月8日(火)～10日(木) 10時～16時
☎庄原市文化協会事務局 ☎0824-72-5453
商工観光課商工振興係 ☎0824-73-1178
※展示を希望される団体(または個人)はお申し込みください。使用料は要りません。

食彩館しょうばら
ゆめさくら ☎0824-75-4411

2～3月のイベント情報
▶ゆめさくら講座
○草木染め教室
(ウールニットのストールを染めよう)
とき 2月22日(月) ①9時～12時
②13時30分～15時30分
参加費 4,900円 定員 ①②各12人
▶展示・イベント
○「手仕事 里山のお雛様展」
とき 3月4日(金)午前中まで
○「かわいい餅花づくり」～お雛様展特別イベント～
柳の枝に紅白餅をつけて、かわいらしい雛飾りをつくります。
とき 2月7日(日)、21日(日)
10時～15時(随時受け付け)
参加費 1枝500円
講師 ふくろう工房
○「手仕事 里山のふくろう展」
とき 3月5日(土)～4月中旬予定
○「アジアンドリーム展」
とき 3月11日(金)～21日(月・祝)

ロビーコンサート
☎生涯学習課 ☎0824-73-1188

とき 2月22日(月)12時15分～55分
ところ 市役所1階市民ホール
出演者 庄原女声ヴィオレッテ
演奏曲目 「エーデルワイス」「さとうきび畑」
「ミュージカル キャッツより『メモリー』」ほか
▶庄原女声ヴィオレッテ…幼稚園父母の会コーラス部、庄原小学校PTAコーラス部を経て「庄原女声合唱団」を結成。3年前「庄原女声ヴィオレッテ」と改称し、本年度創立34周年を迎える。地域の行事や福祉施設の慰問など多彩な活動を続ける。「けんみん文化祭県大会」4回出場。昨年11月開催の「第39回県北合唱祭」を主管。