

生活相談

身体障害者補装具判定会

〔聴覚〕 2月19日(木)  
受付 13時～14時

ところ

広島県三次庁舎第3庁舎2階  
三次市十日市東4・6・1  
※1週間前までに社会福祉課  
障害者福祉係へ予約を。  
☎0824・73・1210

障害者相談員定期相談会

〔庄原地域〕

○知的 3月9日(月)  
13時30分～16時30分

ところ

庄原市ふれあいセンター  
※事前予約もできます。  
問い合わせ  
社会福祉課障害者福祉係  
☎0824・73・1210

定期巡回児童相談

広島県北部こども家庭セン  
ターが子育てに関する相談に  
応じます。

●庄原地域

とき 2月19日(木)10時～15時  
ところ  
庄原市保健福祉センター

※1週間前までに児童福祉課  
あんしん支援係へ予約を。  
☎0824・73・0051

●東城地域

とき 2月27日(金)10時～15時  
ところ 東城支所

※1週間前までに東城支所市  
民生活室へ予約を。  
☎08477・2・5131

健康相談

広島県北部保健所(三次市  
十日市東)で実施する健康相  
談です。事前に電話でご予約  
ください。秘密は厳守します。

○心の健康相談

ストレス、うつ病などの心  
の健康に不安のある方やその  
家族からの相談に応じます。

○エイズ検査・相談

検査は無料・匿名で受けら  
れます。結果はその日にお知  
らせできます。相談は随時受  
け付けています。

とき

2月18日(水)3月11日(水)  
13時～14時30分

申し込み・問い合わせ

広島県北部保健所保健課  
☎0824・63・5181

人権相談

各地域で人権擁護委員が相  
談に応じます。

●庄原地域

とき 2月17日(火)3月3日(火)  
13時30分～16時30分

ところ 庄原市ふれあいセンター

●比和地域

とき 2月19日(木)  
13時30分～15時30分

ところ 総領健康福祉センター

問い合わせ

三次人権擁護委員協議会  
☎0824・62・2572

行政相談

行政相談委員が国の行政に  
関する相談に応じます。相談  
は無料で予約は要りません。

●庄原地域

とき 2月19日(木)13時～16時  
ところ 庄原市ふれあいセンター

問い合わせ

市民生活課市民生活係  
☎0824・73・1154

●西城地域

とき 2月19日(木)  
13時30分～15時30分

ところ

西城保健福祉総合センター  
(しあわせ館)

問い合わせ

西城支所市民生活室  
☎0824・82・2124

●口和地域

とき 2月19日(木)  
13時30分～15時30分

ところ 口和保健センター

問い合わせ

口和支所市民生活室  
☎0824・87・2112

●比和地域

とき 2月19日(木)  
13時30分～15時30分

ところ 比和支所

問い合わせ

比和支所市民生活室  
☎0824・85・3001

●総領地域

とき 3月11日(水)9時～11時  
ところ 総領健康福祉センター

問い合わせ

総領支所市民生活室  
☎0824・88・3063

庄原法律相談センター

広島弁護士会三次地区会の  
弁護士が、市内で無料法律相  
談会を開催します。相談時間  
は1人(1件)30分です。利  
用には予約が必要です。

2月・3月の相談日

●比和地域

とき 2月24日(火)13時～16時  
ところ 比和支所

●総領地域

とき 3月10日(火)13時～16時  
ところ 総領健康福祉センター

●庄原地域

とき 3月24日(火)13時～16時  
ところ 庄原市ふれあいセンター

予約先・問い合わせ  
市民生活課市民生活係  
☎0824・73・1154

または各支所市民生活室

配偶者や恋人からの暴力・暴言などで悩んでいませんか？

あなたの不安な気持ちをお話ください。

《家族や友人が心配という方もご相談できます。》

庄原市役所児童福祉課あんしん支援係

☎0824-73-1243 [月～金9時～17時(年末年始・祝日除く)]

広島県西部 こども家庭センター	☎082-254-0391 休日夜間電話相談 ☎082-254-0399	月～金 10時～17時 月～金 17時～20時 土日祝 10時～17時
広島県北部 こども家庭センター	☎0824-63-5181(代) 内線 2313	月～金 10時～17時

催し

けんみん文化祭備北地区フェスティバル庄原大会

市内で活動する民謡民舞、日本舞踊、合唱、邦楽、銭太鼓などの芸術文化団体が出演し、日頃の活動の成果をステージで発表します。

市内各地で活動する団体の演目を鑑賞するよい機会ですので、ぜひ会場で多彩なステージをお楽しみください。

開演までにご来場の先着200人の中から、抽選で20人の方にプレゼントを贈呈します。(出演者は対象外)

とき 3月15日(日)

9時30分(9時開場)

ところ 庄原市民会館

問い合わせ 実行委員会事務局(庄原市文化協会)

080-6310-0125

親子で遊ぼう

フリースタイル 1・2・3

ひまわり音楽教室の堂免啓子先生と一緒に、音楽にあわせて楽しみましょう。

とき 3月13日(金) 10時30分~11時30分

ところ 庄原市ふれあいセンター

対象 未就園児とその保護者

募集

しょうばらいともコンサート(音楽・合唱の部)出演者募集

庄原市民会館では市役所ロビーコンサート50回達成を記念して、これまでの出演者を中心にした四部構成のコンサートを7月26日(日)に開催を予定しています。

この中で行う『オペラ』アイデアより、凱旋の合唱に出演する方を募集します。

募集人員 20人程度

練習日程 2月2日(月)から毎週月曜日18時30分~20時

練習場所 庄原市民会館

※参加費はいりませんが、交通費、練習にかかわる経費は自己負担です。

指導者 吉岡 和男(バリトン歌手、東城コルエコー指揮者)

募集締切日 2月20日(金)

申し込み先 庄原市民会館

※お茶などは各自でお持ちください。 ※申し込みは不要です。当日会場へお越しください。

問い合わせ

生協ひろしま三次事務所 0824-64-1441

子ども教室受講生募集

子ども美術館絵画教室 毎月第2・4土曜日 午前の部(小学3~6年)

9時30分~12時

午後の部(幼児、小学1・2年)

13時30分~16時30分

ところ 庄原自治振興センター

対象 幼稚園・保育所年長、小学生

会費 毎月2千円

締め切り 3月14日(土)

申し込み・問い合わせ

館長 森信廣子 0824-72-1862

申し込み期限 2月27日(金) 申し込み・問い合わせ 備北観光ネットワーク協議会事務局 0824-73-1188

その他

県立広島大学 宮島学センター公開講演会

「備北のかがやき」Vol.12(春夏号)広告掲載店舗募集

備北の観光パンフレット「備北のかがやき」Vol.12(春夏号)4月発行予定に広告を掲載してみませんか。掲載を希望される場合は左記までご連絡ください。

広告掲載料 8千円/1枠

申し込み方法 電話、FAX、郵便などで市教育委員会にお申し込みください。(名前・ふりがな・住所、電話番号を明記)

とき 3月21日(土) 13時30分~16時10分

ところ 庄原市ふれあいセンター

講師 県立広島大学宮島学センター長 秋山伸隆さん

募集人数 70人

申込期限 3月2日(月)必着

申し込み方法 電話、FAX、郵便などで市教育委員会にお申し込みください。(名前・ふりがな・住所、電話番号を明記)

とき 3月3日(火)10時~12時

ところ 口和自治振興センター

講演 「みんなで取り組む鳥獣害対策」

講師 広島県鳥獣被害対策スペシャリスト 井上 雅央さん

事例発表 口和地域で取り組んだ集落ぐるみの鳥獣対策について発表します。

問い合わせ

口和支所産業建設室 0824-87-2113

「中国自動車道尾道松江線」の愛称が決定しました!

「中国横断自動車道尾道松江線」は、本年3月22日に全線開通することとなっています。

本市を含む沿線9市町で構成する中国横断自動車道尾道松江線建設促進期成同盟会では、多くの人に親しまれる愛称を全国から募集し、選定審査員による審査の結果、次のとおり決定しました。(同じ作品名での応募が複数あったため、入賞者は審査委員の抽選により選定)

◆決定した愛称(最優秀賞) 「中国やまなみ街道」 栗原 重信さん(埼玉県所沢市)

◆優秀賞 「おのまつフリーウェイ」 佐々木有希さん(千葉県市川市) 「尾道松江縁結び街道」 森長貴美恵さん(庄原市)

◆広島県知事特別賞 「おの松くん」 吉野 和子さん(千葉県千葉市)

◆島根県知事特別賞 「縁結びやまなみ街道」 桑原 健二さん(島根県出雲市) ※詳しくは、尾道松江線のホームページをご覧ください。

問い合わせ 中国横断自動車道尾道松江線建設促進期成同盟会利用促進部会事務局(尾道市政策企画課内) 08448-38-9316

固定資産税の土地評価方法を変更します

庄原市中本町一丁目10番1号 市教育委員会生涯学習課社会教育係 0824-73-1188 FAX 0824-73-1254 ※申込者多数の場合は抽選とします。

問い合わせ

県立広島大学宮島学センター 082-251-9550

固定資産(土地)は3年に一度、評価を見直しています。平成27年度は評価見直しの年度にあたり、これにあわせ市内街地の一部地域に「市街地宅地評価法(路線価方式)」を導入します。

方式とは

宅地(住宅や倉庫、工場などの建物が建っている土地)が接する道路に1平方メートルあたりの価格を設定し、宅

軽自動車税の税額が変わります

軽自動車税は毎年4月1日現在に軽自動車を所有登録している方に課税されます。

平成27年度から軽自動車税の税額が次のとおり変わります。

- (1)平成27年3月31日までに新車登録したものは、①の税額です。(2)平成27年4月1日に新車登録したものは、平成27年度から②の税額です。平成27年4月2日以後に新車登録したものは、平成28年度から②の税額です。(平成27年度は課税されません。)(3)平成28年度からは経年重課が適用され、新車登録から13年経過したものは、13年経過した年度の翌年度から③の税額に変わります。

Table with 3 columns: ①, ②, ③. Rows: 三輪で排気量 660cc 以下, 四輪以上で排気量 660cc 以下 (乗用, 貨物).

◎原付・二輪車などについては広報しょうばら10月号でお知らせしましたが、「税額引き上げの適用日」を1年延期とする方向で閣議決定されました。詳しくは決定次第お知らせします。

問い合わせ 税務課資産税係 0824-73-1144

鳥獣被害対策研修会を開催します

地の状況によって税額を決定する、市街地に適した評価方法です。 対象の地域 庄原・西城・東城地域の市街地の一部(庄原地域市街地中心部はすでに導入済み) 問い合わせ 税務課資産税係 0824-73-1144

口和支所産業建設室 0824-87-2113

Advertisement for '住友不動産の「新築そっくりさん」' featuring a photo of a modern house and text about renovation services.

Advertisement for '一人でも悩まないで' (Don't worry even if you're alone) for legal services, featuring a photo of attorney 飯田 一生.

Advertisement for 'この社会あなたの税がいきている' (This society's taxes are living for you) for e-Tax services, featuring the logo of 庄原法人会.



緊急性のない119番通報はやめましょう!

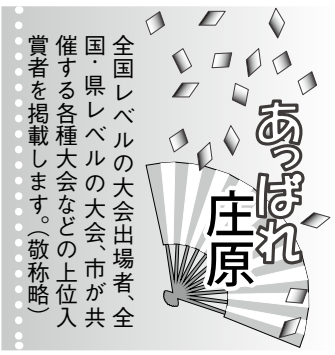
119番は火災や救急の際に利用する通報専用ダイヤルです。(庄原市内からの通報は、三次市にある備北地区消防組合の通信指令センターへつながらります。)

しかし、近年「いたずら」や「問い合わせ」といった緊急性のない通報が多数あります。119番の電話回線の数は限られています。消防車や救急車を本当に必要とする人が119番を利用できるように

に、緊急性のない通報はやめましょう。

「いたずら」は、法律によって禁止されている行為で、罰則が定められています。絶対に行わないでください。また、「問い合わせ」は、次の問い合わせ先を利用してください。

- 災害情報に関する問い合わせ 0824-62-5119
0824-63-1191
備北地区消防組合(代表)



- 全国レベルの大会出場者、全国レベルの大会、市が共催する各種大会などの上位入賞者を掲載します。(敬称略)
ひんみん文化祭
ひろしま14文芸祭

県大会

- 広島県中学校総合体育大会(剣道の部)
(9月27日/広島市)
女子団体 優勝
東城中学校
山本 マウ(3年)
古野しずく(3年)

- 短歌の部
小・中・高校生の部
広島県知事賞
友清 美悠(庄原中3年)
広島県議会議長賞
永井 美彩(庄原中3年)
広島市議会議長賞
岸 夏希(東小1年)
特選
石出 心羽(東小1年)

- 入選
佐々木真凛(粟田小1年)
白根 浩奈(比和小4年)
畑廣 葉奈(庄原中1年)
安広 ゆい(庄原中3年)
高橋謙士朗(庄原中2年)
室田 遼弥(東小3年)
丹羽 溪誓(東小5年)
松田 彩花(庄原中2年)
加瀬 智士(東小6年)
横山 躍臥(東小3年)
一般の部
家島 晶子(口和町)
入選
荒木 純子(西城町)
榎宜 澄枝(西城町)
古家八千代(高野町)
屋敷ひろみ(新庄町)
俳句の部
小・中・高校生の部
広島市長賞
渡辺 和之(庄原中3年)
入選
森永 朱莉(庄原格致高2年)
白根 雄太(庄原格致高2年)
さこかな(東小1年)
柳迫 彩(高野中3年)
一般の部
特選
山崎 靖子(田原町)
入選
矢崎 稔子(宮内町)
永宗 敏昭(新庄町)

- 現代詩の部
小・中・高校生の部
広島県知事賞
小川 愛斗(庄原中2年)
一般の部
広島市長賞
ふくばまつこ(板橋町)
庄原市教育委員会賞
坂村 廣嗣(三日市町)
入選
田中 虎市(高茂町)
黒長 澳(三日市町)
川柳の部
高校生・一般の部
荒木美智子(是松町)
林 武志(川手町)

- 蓮正寺
あっぱれ庄原
庄原市人権作品
標語の部 優秀賞
田中 静(庄原中3年)
田中 静(庄原中3年)

- 交通安全ポスターコンクール
今年、600品種、100万本のスイセンをご覧になれます。園芸品種では日本最大規模のコレクションです。スイセン色のじゅうたんを敷き詰めたような景色は公園ならではのです。どうぞお楽しみに!

- 蓮正寺
あっぱれ庄原
庄原市人権作品
標語の部 優秀賞
田中 静(庄原中3年)
田中 静(庄原中3年)

- 蓮正寺
あっぱれ庄原
庄原市人権作品
標語の部 優秀賞
田中 静(庄原中3年)
田中 静(庄原中3年)



「インドアガーデン」

2月28日(土)~3月13日(金)開催!

インドアガーデン コンテスト

国営備北丘陵公園独自のスタイルでガーデン造りを競うコンテストです。ガーデンニングに興味のある方を対象に、屋外での作業が難しい冬の時期に屋内で、自由な発想でガーデン造りを行います。デザイン性、植物の生かし方、アイデアなどの観点から審査して表彰します。



インドアガーデン

とき 2月28日(土)~3月13日(金)
※2月:9時30分~16時30分
3月:9時30分~17時
※3月2日・9日は休園日
ところ 北入口エントランスセンター 国兼2F

ひな祭りにちなんだ イベント

「ほとぎ作り」体験
もち米を使ったこの地方に伝わる、ひな菓子作りです。
とき 2月21日(土)、22日(日)
参加費 500円
定員 20組(各日)
とつろろ菓子作り体験
総領町伝統のひな飾りのお菓子です。
とき 2月22日(日)
参加費 500円
定員 20組
ひな餅つき
ひな祭りにちなんで、白餅、赤米餅、よもぎ餅3色のお餅をつきます。各回100人の方に、つきたてのお餅の振る舞いがあります。
とき 3月1日(日)
ひな菓子のおもてなし
甘酒とほとぎをご用意しています。
※甘酒はアルコールを含んでいませんので、子どもも安心して召し上がれます。
※甘酒は土、日、祝のみ(限定30杯)
とき 2月21日(土)~3月29日(日)

その他イベント

スイセンファンタジー2015
今年、600品種、100万本のスイセンをご覧になれます。園芸品種では日本最大規模のコレクションです。スイセン色のじゅうたんを敷き詰めたような景色は公園ならではのです。どうぞお楽しみに!



スイセンファンタジー

期間中のイベントの詳細な日程は、電話または公園ホームページでご確認ください。

飲酒運転の根絶!
皆さん一人一人が「飲酒運転を絶対にしない、させない」ことを徹底し、飲酒運転を根絶しましょう。
ハンドルキーパー運動にご協力ください
ハンドルキーパー
危機管理課 0824-73-1206

山根木材のリフォームは「木+新発想」の提案力に自信があります。
山根木材リフォーム実例集プレゼント!!
山根木材リフォーム実例集
リフォーム後の実際の暮らしがみえる!
木と家づくり104年の実績を活かしたリフォーム実例
Tel.082-819-2210



### 人の動き

平成26年12月末現在

#### 【住民基本台帳登録人口】

人口 38,256人 (前年比-608人)  
男 18,103人 (前年比-283人)  
女 20,153人 (前年比-325人)  
世帯数 15,940世帯 (前年比-1世帯)

【うち外国人】人口 334人 (前年比+65人)

#### 【各地域の内訳】

- 庄原地域 18,777人 (7,883世帯)
- 西城地域 3,800人 (1,513世帯)
- 東城地域 8,531人 (3,733世帯)
- 口和地域 2,172人 (826世帯)
- 高野地域 1,945人 (698世帯)
- 比和地域 1,540人 (635世帯)
- 総領地域 1,491人 (652世帯)

### 休日診療のご案内

2月・3月の休日診療については、次のとおりです。

#### ●庄原市休日診療センター

診療日：日曜・祝日・年末年始 (12/30～1/3)  
☎診療日 ☎0824-72-9900  
診療日以外 ☎0824-73-1155 (保健医療課)

#### ●東城地域

2月11日(水)	東城病院	☎08477-2-2150
15日(日)	三上クリニック	☎08477-2-1151
22日(日)	瀬尾医院	☎08477-2-0023
3月 1日(日)	こぶしの里病院	☎08477-2-5255
8日(日)	細川医院	☎08477-2-0054

### ロビーコンサート

☎生涯学習課 ☎0824-73-1188

とき 2月23日(月)12時15分～55分

ところ 市役所1階市民ホール

出演者 東城コーラルエコー

曲目 千の風になって、アメイジング・グレイス、  
愛燦燦 ほか

▶東城コーラルエコー…創立36周年。バリトン歌手吉岡和男氏の指導を受け、20代から80代までの幅広い年齢層のメンバーで活動。「全日本おおかさんコーラス広島大会」に30年連続で出場し、「ひまわり賞」を6回受賞、神奈川県民ホールでの全国大会出場。オペラ・アイダより「凱旋の合唱」にイタリア語で挑戦するなど、精力的に活動中。

### 広報日記

特集の中でご紹介した牧原愛依さんと愛犬トトとの出会いのエピソード。実はその日、私もたまたま高野支所を訪れていて、保護されている子犬に遭遇していました。2ページの写真はそのときに撮影していた一枚なんです。取材に伺い、あの子犬が大きくなっていくことにとっても感激しました。お聞きすると、そのときの5匹は全て新たな飼い主が見つかり、元気に暮らしているそうです。こう聞くとうれしい話ですが、もし飼い主が見つからなければ「殺処分」になっていたかもしれないと思うと、複雑な気持ちになりました。右欄はくしくも定時定点引き取りのお知らせです。安易に引き取りに出さないことを願います。㊟

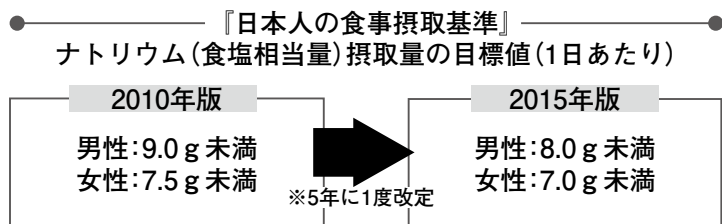
### 食育コーナー

☎保健医療課 ☎0824-73-1255

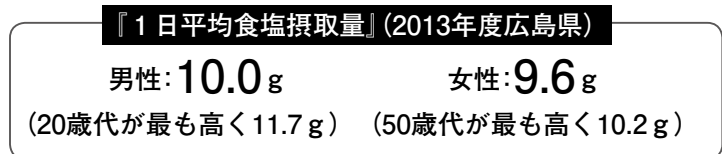
## 食事摂取基準が変わります

食事摂取基準は、国民の健康の保持・増進を図る上で、摂取することが望ましいエネルギー及び栄養素の量の基準を示すもので、健康増進法に基づき、厚生労働大臣が定めています。平成27(2015)年度からの5年間は新たな基準になります。

今回の改定は、生活習慣病の発症予防とともに、重症化予防を加えた目的で策定されています。中でも塩分摂取量に注目!!



しかし!現状は...



実際に摂取している食塩の量は、目標となる基準値より多くなっています。

減塩を意識しながら生活することは、高血圧などの生活習慣病の予防にも繋がります。調味料などの目に見える『塩』を控えることはもちろん、目に見えない食品中の塩分にも気をつけましょう。

### ●ナトリウム表示に注目

食品の表示を見る癖をつけましょう。

標準栄養成分 (1食分100gあたり)	食塩相当量(g)=ナトリウム(mg)×2.54÷1000
エネルギー ◇◇kcal	例)食品にナトリウムが1500mg含まれる場合 ⇒1500×2.54÷1000=3.81
たんぱく質 ◇◇g	
脂質 ◇◇g	食塩に換算すると、3.81g含まれることとなります。
炭水化物 ◇◇g	
ナトリウム 1500mg (食塩相当量 3.8g)	

### 犬・猫の引き取り

☎環境政策課 ☎0824-72-1398

2月・3月の犬・猫の引き取りは、次の日程で実施します。手続きには認印が必要ですので、持参してください。なお、定時定点引き取りは、3月の引き取りをもって終了します。(2～5ページ参照)

	引き取り日	時間	場所
庄原地域	毎月第2・4水曜日 2月13日※・25日	9:00～9:30	市役所車庫
東城地域	3月11日・25日 ※11日が祝日のため振替	10:40～11:10	東城支所 正面駐車場

※飼い犬・猫の引き取り(有料)を希望する方は、必ず事前に広島県動物愛護センター(☎0848-86-6511)に連絡し、承諾を得てください。

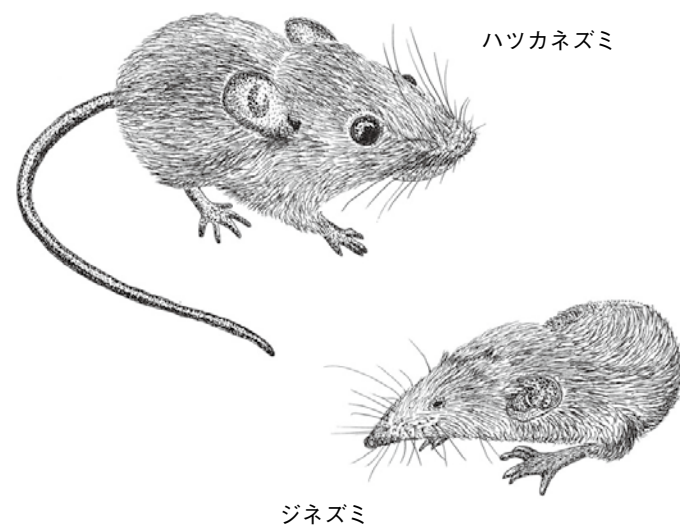
### 比和自然科学博物館

☎0824-85-3005

開館：9時～17時 (年末年始休館)

#### ●モグラシリーズ(3)

## ジネズミというモグラの仲間



蔵の中に仕掛けた粘着シートに、久しぶりにハツカネズミが掛かりました。ところがよく見ると、1匹だけ鼻先の尖った違う形のネズミがいるではありませんか。調べてみるとジネズミというモグラの仲間だということが分かりました。

ジネズミは北海道からトカラ列島(鹿児島県)まで分布している日本の固有種で、野山や身近なところに広く生息し、時に人家にも巣を作るごく平凡な生き物です。たまに人の目に触れることがあっても、ジネズミの存在そのものが知られていないのでネズミと間違われてしまいます。

ジネズミには、危険を感じたときなどに親子でつながって歩くという面白い習性があります。まず親が先頭に立ち、一匹の子が親の尾の付け根あたりをくわえ、同様にして子が次々と連なって移動するのです。この行動は、キャラバン(隊商)\*がラクダを連ねて歩く姿に似ているところから「キャラバン行動」と呼ばれています。



☞キャラバン行動の図

このような面白い光景を見れば誰でも気付くでしょうから、多くの人は見たことがないのでしょうか。

以前、来館された東城町にお住まいの方は、このキャラバン行動を見たことがあると言われて、ジネズミのことを「ケラ」と呼んでいたと言われました。

皆さんの中でジネズミやキャラバン行動を見たことのある方は、その呼び名を含めてぜひ教えてください。(館長)

※キャラバン(隊商)…砂漠などを移動する商人が盗賊団などの危険から逃れるため大きな隊列を組んで移動した。

### 市民ギャラリー「アート多愛夢」情報BOX (西本町二丁目1番21号)

市街地の空き店舗を活用した、各種展示ができる市民ギャラリーです。

#### 三次人形展・庄原市文芸大会入賞作品展

とき 3月8日(日)～10日(火)10時～16時  
☎庄原市文化協会事務局 ☎0824-72-5453  
☎商工観光課商工振興係 ☎0824-73-1178  
※展示を希望される団体(または個人)はお申し込みください。使用料は要りません。

### 食彩館しょうばら ゆめさくら ☎0824-75-4411

#### 2月・3月のイベント情報

##### ▶ゆめさくら講座

- かずら教室～ダックス花入れ～  
とき 2月20日(金)13時～15時30分  
参加費 3,000円 定員 10人
- 苔玉教室～室内で飾れる寄せ植え～  
とき 2月27日(金) 朝の部 10時30分～12時  
昼の部 13時30分～15時30分  
参加費 2,300円 定員 各20人
- ▶展示・その他
- アジアンドリーム展  
とき 3月6日(金)～16日(月)まで

### 献血のご案内

☎保健医療課 ☎0824-73-1155

献血を次のとおり実施します。400ml 献血限定です。皆さんのご協力をお願いします。

実施日	会場	受付時間
3月4日(水)	庄原赤十字病院	11時30分～15時

### しょうばら九日市

#### 毎月9日は、しょうばら九日市

★出店者募集中!あなたのお店を開こう。  
★毎月20日が出店申込締め切りです。  
★申し込みは交流サロンラッキー ☎0824-72-8285 まで

とき 3月9日(月)9時～13時  
ところ 中本町・まちなか広場周辺(のぼりが目印)  
詳しくはHPで <http://www.kunchi-ichi.jp>

### 市税・水道料金・下水道使用料納付は口座振替が便利です

手続きは各金融機関の窓口でお願いします。残高確認も忘れないでください。

- 税務課収納係 ☎0824-73-1145
- 下水道課管理係 ☎0824-73-1175
- 水道課業務係 ☎0824-73-1197