

生活相談

身体障害者補装具判定会

〔肢体〕 1月15日(木)
受付 13時～14時

広島県三次庁舎第3庁舎2階
三次市十日市東4・6・1
※1週間前までに社会福祉課
障害者福祉係へ予約を。
☎0824・73・1210

障害者相談員定期相談会

〔庄原地域〕

○知的 1月19日(月)
○身体 2月9日(月)
13時30分～16時30分

ところ 庄原市ふれあいセンター

〔比和地域〕

○身体・知的 2月3日(火)
9時30分～12時

ところ 比和自治振興会館
※事前予約もできます。

問い合わせ

社会福祉課障害者福祉係
☎0824・73・1210

定期巡回児童相談

広島県北部子ども家庭セン
ターが子育てに関する相談に

応じます。

●庄原地域

とき 1月15日(木)10時～15時
ところ 庄原市保健福祉センター

※1週間前までに児童福祉課
あんしん支援係へ予約を。
☎0824・73・0051

●東城地域

とき 1月16日(金)10時～15時
ところ 東城支所

※1週間前までに東城支所市
民生活室へ予約を。
☎08477・2・5131

健康相談

広島県北部保健所(三次市
十日市東)で実施する健康相
談です。事前に電話でご予約
ください。秘密は厳守します。

○心の健康相談

ストレス、うつ病などの心
の健康に不安のある方やその
家族からの相談に応じます。

とき 1月20日(火)13時～14時

○Eイズ検査・相談

検査は無料・匿名で受けら
れます。結果はその日にお知
らせできます。相談は随時受
け付けています。

とき 1月14日(水)
13時～14時30分

申し込み・問い合わせ

広島県北部保健所保健課
☎0824・63・5181

人権相談

各地域で人権擁護委員が相
談に応じます。

●庄原地域

とき 1月20日(火)2月3日(火)
13時30分～16時30分

ところ 庄原市ふれあいセンター

●西城地域

とき 2月12日(木)
13時30分～16時30分

ところ 西城自治振興センター

●東城地域

とき 2月5日(木)
13時30分～15時30分

ところ 東城ふれあいセンター

●高野地域

とき 2月10日(火)13時～15時
ところ 高野支所

●総領地域

とき 2月4日(水)9時～11時
ところ 総領健康福祉センター

問い合わせ
三次人権擁護委員協議会

☎0824・62・2572

行政相談

行政相談委員が国の行政に
関する相談に応じます。相談
は無料で予約は要りません。

●庄原地域

とき 1月15日(木)13時～16時
ところ 庄原市ふれあいセンター

問い合わせ
市民生活課市民生活係

☎0824・73・1154

●東城地域

とき 1月15日(木)
13時30分～15時30分

ところ 東城支所

問い合わせ
東城支所市民生活室

☎08477・2・5121

●高野地域

とき 2月10日(火)
13時～15時

ところ 高野支所

問い合わせ
高野支所市民生活室

☎0824・86・2115

●総領地域

とき 2月4日(水)9時～11時
ところ 総領健康福祉センター

問い合わせ
総領支所市民生活室

☎0824・88・3063

庄原法律相談センター

広島弁護士会三次地区会の
弁護士が、市内で無料法律相
談会を開催します。相談時間
は1人(1件)30分です。利
用には予約が必要です。

1月・2月の相談日

●口和地域
とき 1月27日(火)13時～16時
ところ 口和保健センター

●高野地域
とき 2月10日(火)13時～16時
ところ 高野福祉保健センター

●比和地域
とき 2月24日(火)13時～16時
ところ 比和支所

予約先・問い合わせ
市民生活課市民生活係

☎0824・73・1154
または各支所市民生活室

庄原市消費生活センター

契約のトラブルや多重債務
など消費生活に関する相談を
受け、解決のためのお手伝い
をしています。

お気軽にご相談ください。
とき 毎週月～金曜日
(祝日、年末年始除く)

9時～16時(12時～13時休み)
ところ 市役所1階市民生活課内

☎0824・73・1228

平成27年度広告主を募集します

募集期間：2月2日(月)～20日(金)

名称	枚数	規格	広告	配布数量など	備考
ホームページバナー (市ホームページのトップページへのバナー広告)	5枚	縦50×横150 (ピクセル) ※形式：GIF、JPEG、 テキストのいずれか (アニメーション可) ※容量：5*キロバイト以下	5,000円/月	トップページ アクセス数 約5万件/月	■掲載は月単位・最長12カ月まで ■応募多数の場合は市内事業者を優先し先着順
共通封筒 (市の全ての部署が 市民のほか、国・県・ その他行政機関などへ 送付する文書などに 使用する封筒裏面への 広告)	長形3号	縦60×横100 (mm)	70,000円以上 上記金額を最低価格として 申し込み額の最も高い額を 提示した事業者へ決定	7万枚	■広告掲載期間は平成27年度中 (ただし、封筒の在庫限り) ■広告の印刷は単色 (濃淡のある原稿や写真入りの原 稿は不可) ■応募多数の場合は市内事業者を 優先し申し込み額の高い順
	角形2号			3万5千枚	
広報紙 (平成27年4月号～平成28 年3月号へ掲載する広告)	※各月で枚数変動有	①縦45×横173 (mm)	1色	毎月 約1万6千世帯	■掲載期間は月単位とし、連続3 カ月以上1割、7カ月以上で2割 の広告料を割引 ■募集期間終了後も随時受け付け (掲載は申請の翌々月) ■カラー広告は裏表紙のみ ■応募多数の場合は市内事業者を 優先し先着順
		②縦45×横85 (mm)	カラー		
納税通知用封筒 (平成27年度に使用する 納税通知書などの通知用 封筒裏面への広告)	2枚	縦65×横85 (mm)	1枚100,000円以上 上記金額を最低価格として 申し込み額の最も高い額に2枚 を決定	10万枚	■広告期間は平成27年度中 (ただし、封筒の在庫限り) ■広告の印刷は単色 ■応募多数の場合は市内事業者を 優先し申し込み額の最も高い順
母子手帳 (母子手帳交付時の袋へ同 封する広告)	4枚	A4用紙1枚 (両面印刷可)	5,000円/年	約300人	■配布期間は平成27年度中 ■応募多数の場合は市内事業者を 優先し先着順

※市税を滞納している方の広告は掲載できません。
※その他、市営バスや公用車など随時広告を募集しています。
詳細は市ホームページ (<http://www.city.shobara.hiroshima.jp/>) をご覧ください。

問い合わせ
財政課理財係
☎ 0824-73-1202

配偶者や恋人からの暴力・暴言などで悩んでいませんか?
あなたの不安な気持ちをお話ください。
《家族や友人が心配という方もご相談できます。》
庄原市役所児童福祉課あんしん支援係
☎ 0824-73-1243 [月～金9時～17時 (年末年始・祝日除く)]

広島県西部 こども家庭センター	☎ 082-254-0391 休日夜間電話相談 ☎ 082-254-0399	月～金 10時～17時 月～金 17時～20時 土日祝 10時～17時
広島県北部 こども家庭センター	☎ 0824-63-5181(代) 内線 2313	月～金 10時～17時

境界トラブル面談

広島県土地家屋調査士会が行う無料の境界トラブル面談です。事前に電話でご予約ください。秘密は厳守します。
とき 毎週水曜日
(祝日・夏季・年末年始は除く)
①13時30分～②15時30分
ところ 広島県土地家屋調査士会 (広島市東区二葉の里一丁目2番44号)
問い合わせ 境界問題相談センターひろしま
☎ 082・506・1171

催し

スノーフェスタinくちわ

かまくら作り、雪だるま作り、もちつき、そりジャンプ大会、雪をかき分けてのお宝探し「雪中宝探し大会」などと遊ぶメニューがいっぱい。思いつきり雪を楽しもう!
とき 1月25日(日)
ところ 元金尾原スキー場
問い合わせ スノーフェスタinくちわ実行委員会
☎ 0824・89・2325

雪合戦&雪遊び&グルメを楽しまう!

西日本最大規模の「スポーツ雪合戦」。日本雪合戦連盟の公式ルールに則り、1チーム7人の選手が、コート内のシェルターに身を隠しながら相手の選手めがけて雪球を投げる白熱した戦いを繰り広げます。選手だけでなく観戦しても楽しめる大会です。
2日目には、今回で5回目となる、おいしい漬物とあたたかい鍋のグランプリを開催するほか、雪中宝探しや雪上綱引きなど雪遊びイベントが

募集

庄原市観光ホームページ掲載店舗募集

庄原市観光協会では、観光客にとって必要な「観る・遊ぶ・食べる・泊まる・買う」の情報を整理し、情報発信力の強化と本市観光へのイメージ向上、観光誘客による地域経済の活性化を図るため「観光ホームページ」をリニューアル(3月下旬予定)します。掲載内容をより充実したものにすため「観光ホームページ」に掲載を希望する施設などを次のとおり募集します。
対象施設 市内に所在する施設(例：飲食、物販、宿泊、温泉、レジャー施設など)

応募方法

庄原市観光協会または市役所商工観光課に設置する「庄原市観光ホームページ掲載申込書」に必要事項をご記入の上、左記申し込み先まで持参するか、FAXまたはメールでお申し込みください。
申し込み後、詳細情報記入様式をお渡しします。併せて画像(施設外観・内観・料理など)の提供をお願いします。画像データはメールで送付するか、USBメモリなどに入れてご持参ください。
申し込み期限 2月6日(金)まで
申し込み先・問い合わせ 庄原市観光協会
☎ 0824・75・0173
FAX 0824・75・0172
メール kanko@shobara.net

放送大学4月生募集

放送大学では、平成27年度4月入学の学生を募集しています。
放送大学はテレビなどの放送やインターネットを利用して授業を行う、通信制の大学です。働きながら学んで大学を卒業したい、学びを楽しみたいなど、さまざまな目的で幅広い世代、職業の方が学んでいます。

広島県立三次高等技術専門学校4月入校生募集

平成27年4月入校生を募集します。
募集訓練科など(期間・条件)
・自動車整備科(2年・高卒18歳以上30歳以下)
・溶接加工科(1年・45歳以下)
・建築科(1年・45歳以下)
・介護サービス科(6カ月・年齢制限なし)
2月12日(木)まで
※選考日など詳しくは問い合わせください。
特典 雇用保険受給者で公共職業安定所の指示によって入校した人には、訓練終了日までの受給期間が延長されるほか、諸手当が支給されます。
問い合わせ
三次高等技術専門学校
☎ 0824・62・3439

自衛官を募集します

募集種目	応募資格	受付期間	試験期日
自衛官候補生	18歳以上27歳未満の男子	随時	2月22日(日)または23日(月)

●自衛官候補生とは?
採用後「自衛官候補生」(特別職国家公務員)に任命され、自衛官となるために必要な基礎的教育訓練に専念する新しい採用制度です。自衛官候補生として所要の教育を経て3カ月後に2等陸・海・空士(任期制自衛官)に任官します。
任期制自衛官とは、陸上自衛官は1年9カ月(一部技術系は2年9カ月)、海上・航空自衛官は2年9カ月を1任期(2任期目以降は各2年)として勤務する隊員のことで、教育訓練を受けた後に各部隊・基地などに配属されます。約6カ月後、1等陸・海・空士に昇任し、さらに1年後、陸・海・空士長に昇任します。

—採用されるとどのような待遇があります—
●充実した手当と休日
年2回の期末手当などの各種手当があります。また、休日は週休2日制、祝日のほか、各種休暇が取得できます。
●任期後の豊富な選択肢
任期終了後は、任官中に取得できる資格を武器にさまざまな民間企業へと転職することも可能です。また、選抜試験により、自衛官として引き続き勤務する道も開かれています。
※自衛官について、もっと知りたい方、試験の詳細は自衛隊広島地方協力本部ホームページまたは、三次地域事務所(☎ 0824-62-0350)にお問い合わせください。



その他

家畜を所有している人は飼育状況を県へ報告してください

畜産業に限らず家畜を所有している方は、2月1日時点で飼育している家畜の頭羽数、衛生管理状況を広島県に報告することが義務付けられています。

報告の対象となる家畜は、牛・水牛・鹿・馬・羊・山羊・豚・いのしし・鶏・その他家畜類です。

飼養者へは広島県北部畜産事務所から調査表などが送付されますので、忘れずにご回答ください。牛・水牛・鹿・馬・羊・山羊・豚・いのししは4月15日までに、鶏、その他家畜は6月15日までに報告をお願いします。

詳しくは広島県北部畜産事務所にお問い合わせください。

新たに対象の家畜を飼いはじめた場合は、市農業振興課または各支所産業振興室・産業建設室へ報告をお願いします。

問い合わせ 広島県北部畜産事務所 0824・72・2015 農業振興課畜産振興係

0824・73・1227

ミツバチを飼育している方は「蜜蜂飼育届」の提出を!

養蜂振興法の定めにより、蜜蜂を飼育する場合は、その年の飼育計画などを記入した「蜜蜂飼育届」を、毎年1月末までに県に提出する必要があります。興味で飼育する場合も提出が必要です。(手数料はかかりません。)

ただし、園芸作物の花粉交配用に飼育する場合など、届出が不要な場合もありますので、詳しくは、県庁畜産課(082・513・3604)または北部畜産事務所(080824・72・2015)へご相談ください。

問い合わせ 農業振興課畜産振興係 0824・73・1227

高齢者の在宅介護を支援します

寝たきりなど重度の介護を必要とする高齢者を、在宅で介護している方の負担を軽減するため、慰労金を支給します。

在宅高齢者家族介護慰労金 支給対象者 市内に住所がある方で、次の要件すべてに該当する高齢者

装置を兼ね備えたもの 登録手続きに必要なもの 印鑑・販売証明書 ※販売証明書がない場合は、車台番号、車名、型式などの分かる書類

税額 年額2千円(平成27年度から) 問い合わせ 税務課資産税係 0824・73・1144

四島(しま)返還 ひとりの力が大きな力に

政府は、毎年2月7日を「北方領土の日」と定め、国を挙げて北方領土返還要求運動を進めています。

一人一人の力を結集し、みんなで協力し合って、北方領土の早期返還を実現させましょう。

問い合わせ 北方領土返還要求運動広島県民会議(広島県環境県民局県民活動課内) 082・513・2721

中国自動車道沿線の支障 竹木などの伐採にご協力を

冬季の高速道路では、降雪・強風などによって沿線から高速道路内に竹や樹木が倒れ込み、走行中の車に衝突するといった事故が発生しています。

者を、平成26年8月1日〜平成27年1月31日の間、在宅で介護している同居家族など。

【在宅高齢者の要件】 ①市内に住所があり、現に居住している人 ②要介護4または5の認定を受けている人 ③在宅で介護が必要な状態にある人

◆支給額 在宅で介護した月数に応じて、月額5千円。(医療機関、介護保険施設などに月の初日から終わりまで入院、入所していた月は除く)

◆申請期間 2月2日(月)〜23日(月)

◆支給の時期 3月下旬に指定の口座へ振り込みます。

在宅高齢者家族介護特別慰労金 支給対象者 市内に住所がある方で、申請書の提出年度の市民税が非課税の世帯で、かつ次の要件すべてに該当する高齢者を、在宅で介護している同居家族など。

【在宅高齢者の該当要件】 ①在宅高齢者家族介護特別慰労金の要件に加えて、原則1年間介護保険サービスを利用しなかった人で、申請書の提出年度

の市民税が非課税の世帯の人 ◆支給額 在宅高齢者一人につき、年額10万円。

◆申請および支給の時期 随時(介護サービスを利用しなかった期間が1年に達した日から起算して1年以内に申請)

【申請に必要なもの】 ①慰労金支給申請書(居宅介護支援事業者などの確認印が必要) ②口座振替依頼書(すでに提出している方は不要) ③印鑑

※①、②は高齢者福祉課介護保険係、各支所市民生活室、市内の居宅介護支援事業所にあります。

申請窓口・問い合わせ 高齢者福祉課介護保険係 0824・73・1167 各支所市民生活室保健福祉係

償却資産(固定資産税)の申告を 償却資産とは、会社や個人で工場や商店、酪農・畜産農業などを経営している方、駐車場やアパートを貸し付けている方、売電のための太陽光発電設備を設置した方などが、事業のために用いる構築物・機械・器具・備品などの事業

コ(西日本)で伐採させていただくことがあります。 高速道路の安全確保にご協力をお願いします。

問い合わせ 西日本高速道路株式会社三次高速道路事務所 0824・62・5135 ※平日8時50分〜17時20分

平成26年中の火災発生状況 (12月15日現在)

平成26年中に庄原市内で発生した火災は、28件前年比8件減です。火災種別ごとみると、建物火災は15件(同7件増)、林野火災は8件(同4件減)、車両火災は0件(同2件減)、その他火災は5件(同9件減)、火災による死者は2人(昨年同数)、負傷者は3人(同1人減)となっています。

平成26年は年明けから春にかけて、建物火災が続ぎ、市内に火災多発警報を発令し火災予防を呼びかけました。冬期は暖房器具の使用や空気が乾燥などから火災が発生しやすいです。

一人一人の心がけで火災のないまちを目指しましょう。

12月1日〜15日までの火災発生状況

Table with 3 columns: 発生日, 場所, 火災種別. Data: 12月7日 永末町 建物火災, 12月12日 市町 建物火災

危機管理課 0824・73・1206

飲酒運転の根絶!

皆さん一人一人が「飲酒運転を絶対にしない、させない」ことを徹底し、飲酒運転を根絶しましょう。



お酒を飲むときには、ハンドルキーパー(お酒を飲まず仲間を送り届ける人)を確保して、絶対に飲酒運転はしないようにしましょう。

危機管理課 0824・73・1206

Advertisement for '住友不動産の「新築そっくりさん」' (Sumitomo Real Estate's 'Newly Built So-so-ki-san'). It promotes the 'Old House Regeneration' project, highlighting the company's expertise in renovating old houses into modern ones. Contact: 0120-093-395.

Advertisement for '一人でも悩まないで まず相談してください。' (Don't worry even if you're alone, please consult first). It lists various legal services offered by the law firm, including real estate name changes, inheritance, and debt management. Contact: 0824-72-2315.

Advertisement for 'この社会あなたの税がいきている' (This society lives on your taxes). It promotes the 'e-Tax' system for online tax payments and encourages citizens to use it. Contact: 0824-72-1889.



全国レベルの大会出場者全国・県レベルの大会・市が主催する各種大会などの上位入賞者を掲載します。(敬称略)

県大会

広島県民体育大会空手道競技(スポーツ少年団の部)
(11月24日/広島市)

組手競技(個人戦)
●小学生3・4年生女子の部
第1位
新井 椿(庄原小4年)

全国小学生タグラグビー選手権大会広島県予選大会
(11月30日/広島市)

優勝 庄原東小学校6年桜ヶ丘EAST

広島県高等学校将棋大会
(11月16日/広島市)

準優勝
上田 悠平(庄原格致高2年)

その他

中学生「税についての作文」
日本税理士会連合会会長賞
伊藤のぞみ(高野中2年)

庄原市人権作品
●標語の部
最優秀賞
今岡由起乃(東城中2年)

最優秀賞
高市 郁(川北小1年)

石出 心羽(東小1年)

藤原 莉結(小奴可小2年)

佐々木智也(高野小2年)

室田 遼弥(東小3年)

加渡 義弘(板橋小3年)

松本 翔吾(庄原小4年)

桑原 葵生(板橋小4年)

藤原穂乃加(庄原小5年)

谷崎 将貴(庄原小5年)

阿保 鈴夏(山内小6年)

掛 成美(口和中1年)

青山 涼蘭(東城中1年)

岩本 和(東城中2年)

森 誉仁(東城中2年)

田中 静(庄原小3年)

大田 真冬(西城中3年)

●詩・作文の部
最優秀賞
門主 律己(高野小3年)

優秀賞
若林 華穂(庄原小5年)

森多むつみ(比和中3年)
長谷川真優(比和中2年)
●絵画・詩画・ポスター・写真などの部
最優秀賞
松園 未桜(庄原小3年)

優秀賞
豊原 千鶴(庄原小4年)

庄原絵手紙大賞
●子どもの部
大賞
伊藤 勇人(十日市小1年・西城創造の村)

優秀賞
いのうえひな(東城保育所)

紅 蓮太郎(比和小2年)

石川ゆづき(高小4年)

奨励賞
山坂 哩槻(庄原保育所)

二上あやか(高小1年)

主田 志乃(西城小2年)

輪手 望(高小2年)

掛田 芹果(庄原小3年)

二上 桃香(高小4年)

佐藤 瞭(西城小4年)

三浦 理沙(高小5年)

福本 拓己(美古登小6年)

永井 斗麻(美古登小6年)

一般の部
大賞
一橋 富貴(西城町)

優秀賞

八谷 和子(掛田町)
五島 直美(西城町)
永迫加代子(七塚町)
奨励賞
津秋 利子(比和町)
児玉 智久(東城中町)
常敷 和枝(新庄町)
前藤 房子(本村町)
村上 静子(東城中町)
地子給貴美子(東城中町)
藤野千恵子(川手町)
丸田かおる(本村町)

●第10回記念特別賞
井ノ本幸子(高野町)

宮永 里美(本村町)

山坂 仁人(庄原小1年)

上村めぐ実(庄原小3年)

森田 旭(西城小3年)

庄原市文芸大会
●庄原市長賞
今井クマヨ(短歌)

山崎 靖子(俳句)

林 武志(川柳)

東 豊子(現代詩)

●庄原市議会議長賞
荒木 純子(短歌)

新宅 涼枝(俳句)

中原 幹枝(川柳)

田中 虎市(現代詩)

●庄原市教育長賞

横山 葵咲(小四)(短歌)
八谷 和子(俳句)
山地 孝子(川柳)
坂村 廣嗣(現代詩)
●庄原商工会議所会頭賞
竹岡 一枝(短歌)
横山 悦生(俳句)
平尾美千代(川柳)
黒長 澳(現代詩)

●備北文芸の会賞
藤元キクノ(短歌)

池上恵美子(俳句)

田辺まさる(川柳)

坂村 初子(現代詩)

●庄原市文化協会会長賞
岡本 義雄(短歌)

中川 清(俳句)

戸澤 十六(川柳)

三宅千代子(現代詩)

●中国新聞社賞
家島 晶子(短歌)

福島 幸子(短歌)

吉岡あさえ(俳句)

森岡 徹之(俳句)

荒木美智子(川柳)

安藤 幸江(川柳)

葉山 恵(現代詩)

ふくばまつこ(現代詩)

※該当する方の情報は、情報政策課広報広聴係(☎082-4-73-1159)までお寄せください。



国営備北丘陵公園だより
備北公園管理センター ☎ 0824-72-7000
(http://www.bihoku-park.go.jp/)

「冬咲きぼたん展」

1月17日(土)～2月22日(日)開催

「ウインターイルミネーション」

1月12日(月・祝)まで開催!

冬咲きぼたん展

公園の冬の風物詩「冬咲きぼたん展」を1月17日(土)～2月22日(日)の間で開催します。冬に咲くように特別に育てたボタンの鉢植えを展示し、冬景色に咲き広がる華やかな彩りが楽しめます。

このぼたんは、通常4月～5月に咲くボタンを低温庫へ入れて開花時期を調整し、冬季に開花するように育成されたもので、島根県松江市八束町の大根島で生産されています。展示に際し、鉢植えにわらの冬囲い「コモ」をかぶせ、風情のある情景をつくりだします。雪をまとい、一段と風情があります。



○ぼたんについて
昔から、美人の形容に「立てば芍薬(しゃくやく)、座れば牡丹(ぼたん)、歩く姿は百合(ゆり)の花」とあるように、色鮮やかな花を咲かせるポタン。

原産地の中国から奈良時代に薬用植物として日本に持ち込まれ、のちに観賞用として栽培されるようになりました。現在に至るまで品種改良が盛んに行われています。

変化に富んだ豪華な花を咲かせることから、富貴・繁栄を表す縁起の良い「富貴花」「百花の王」とも呼ばれています。
とき 1月17日(土)～2月22日(日)
※月曜日休園
ところ ひばの里さとやま屋敷

イベント

●屋内花装飾
寒いこの時期に温かい部屋の中で花をお楽しみいただけます。

とき 1月17日(土)～2月22日(日)
※月曜日休園
ところ エントランスセンター
国兼2Fイベントホール

●フラワープレゼント
とき 1月10日(土)、11日(日)、12日(月・祝) 17時～
先着10人
ところ 中の広場特設テント

●とんど焼き
無病息災を祈願して、園内を装飾していた正月飾りを豪快に焼き上げます。
とき 1月11日(日)12時点火
ところ

つどいの里スポーツ広場
●正月遊具で遊ぼう
羽子板、すごろく、かるた、和風など、昔懐かしい遊具で遊べます。
とき 2月1日(日)まで
ところ ひばの里さとやま屋敷

●豆餅つき
煎った黒豆の香ばしい風味が最高です。ぜひお召し上がりください。
※先着100人の方にお餅の振る舞いがあります。
とき 1月25日(日)・2月1日(日)
ところ ひばの里さとやま屋敷

※イベントの詳細は、公園ホームページまたは電話でお気軽にお問い合わせください。

山根木材のリフォームは「木+新発想」の提案力に自信があります。
山根木材リフォーム事例集プレゼント!!
リフォーム後の実際の暮らしがみえる! 木と家づくり104年の実績を活かしたリフォーム事例
Tel.082-819-2210
リフォームや現場見学会のお問合せ その他ご相談はこちらまで

人の動き 平成26年11月末現在

【住民基本台帳登録人口】
人口 38,295人 (前年比-620人)
男 18,131人 (前年比-278人)
女 20,164人 (前年比-342人)
世帯数 15,940世帯 (前年比-17世帯)
【うち外国人】人口 316人 (前年比+46人)

市税・水道料金・下水道使用料 納付は口座振替が便利です

手続きは各金融機関の窓口をお願いします。
残高確認も忘れないでください。
●税務課収納係 ☎0824-73-1145
●下水道課管理係 ☎0824-73-1175
●水道課業務係 ☎0824-73-1197

休日診療のご案内

1月・2月の休日診療については、次のとおりです。
●庄原市休日診療センター
診療日：日曜・祝日・年末年始 (12/30～1/3)
☎診療日 ☎0824-72-9900
診療日以外 ☎0824-73-1155 (保健医療課)
●東城地域
1月11日(日) 瀬尾医院 ☎08477-2-0023
12日(月) こぶしの里病院 ☎08477-2-5255
18日(日) 細川医院 ☎08477-2-0054
25日(日) 東城病院 ☎08477-2-2150
2月 1日(日) こぶしの里病院 ☎08477-2-5255
8日(日) 日伝医院 ☎08477-2-2180

しょうばら九日市

毎月9日は、しょうばら九日市
★出店者募集中！あなたのお店を開こう。
★毎月20日が出店申込締め切りです。
★申し込みは交流サロンラッキー
☎0824-72-0075 まで
2月
とき 2月9日(月) 9時～13時
ところ 中本町・まちなか広場周辺(のぼりが目印)
詳しくはHPで http://kunchi-ichi.main.jp

広報日記

新年明けまして、おめでとうございます。
2015年最初の表紙は、目標を高く持ち、しっかり前を見据えた緒方孝市新監督で飾らせていただきました。
間近で拝見した緒方監督は終始爽やかな男前でした。
2015年キャッチフレーズの「常昇魂」のごとく、監督も選手の皆さんも魂あふれるプレーで、私たちが熱くさせてくれることでしよう。
ぜひ、私たちが庄原市カーブ応援隊の一員として声援を届けましょう。
さて、本年度第2弾の「写真はがき(冬春編)」付きでお届けしました。
第1弾同様ぜひご利用ください。
本年も広報しょうばらをよろしく願います。
(奥)

食育コーナー 保健医療課 ☎0824-73-1255

庄原市食育ポスターコンクールを開催しました

市は、毎年市内の小学生を対象に食育に関する絵画を募集し、ジョイフルや市役所市民ホールなどで展示を行っています。
本年度はポスターとして募集し、標語と一緒に描いてもらいました。
夏休み期間中の募集ということもあり、おじいちゃんやおばあちゃんとお畑に行って野菜を笑顔で採っているところを絵にしてくれた児童がたくさんいました。
また、家族と一緒に食事をしているところなど、うれしい気持ちをとても上手に描いてくれました。



《市長賞》 松村 紗帆 (東城小6年)



《教育長賞》 田岡 千乃 (東小1年)



《議長賞》 小田 樹 (東城小5年)



《農業委員会賞》 主田 周平 (西城小4年)



《食育計画策定推進委員賞》 重原 ゆず (美古登小2年)



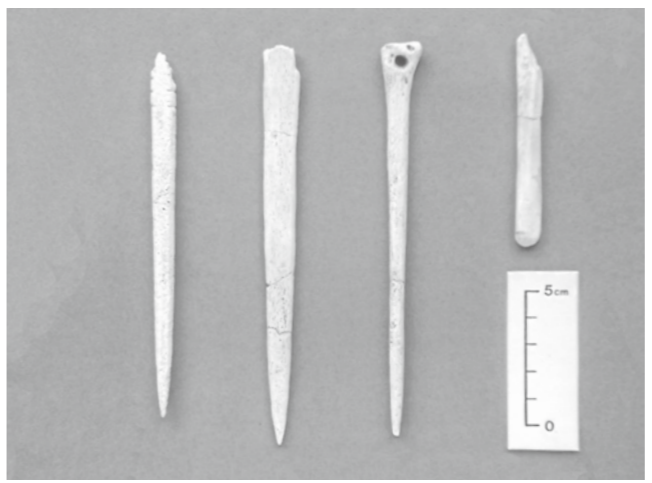
《農業委員会女性委員特別賞》 川上 秀和 (口南小1年)



《食育計画策定推進委員賞》 竹田 心美 (栗田小2年)

時悠館 ☎08477-6-0161 開館：9時～17時 休館：水曜(祝日開館・翌日休館)・年末年始

縄文時代のヘアピン(筭)



写真は、東城町の帝釈寄倉岩陰遺跡から出土した、縄文時代早期～中期(約4,000～7,000年前)のヘアピン(筭)と思われるものです。ヘアピンは、頭の上にひもで結んで束ねた長い髪が、くずれないように留めるための道具です。

左側の3点は、頭部や先端が欠けていますが、現存の長さは約13～15cmあります。シカの脚の骨を加工(研磨)しています。左端は頭部の両側縁に刻目を入れており、縄文時代の古い時期のものによく見られる装飾です。左から2つ目は形状からすると、左のように頭部に刻目があったかもしれませんが、左から3つ目は針状に細く、頭部に孔を開けています。右端はイノシシの後脚の骨を加工したもので、先端が尖らずへら状になっています。長くて10cmくらいと推定され、ほかと比べると短いようです。

ヘアピンの最古の例としては、愛媛県の上黒岩岩陰遺跡から縄文草創期(約1万2千年前)のものが出土しており、同じ地層からは河原石に女性を線刻で表現したものも出土しています。髪を胸あたりまで垂れ下がっていますが、作業をしたり、何かあるときには髪を結って留めたりしていたようです。埋葬人骨を見ると、福岡県の山鹿貝塚では女性、福島県の三貫地貝塚では男性に見られ、男女とも使っていたようです。

縄文時代の後・晩期(約2,500～4,000年前)になると、ヘアピンも精巧なものが作られるようになり、簪(かんざし)や櫛(くし)とともに髪飾る道具となっていったようです。

犬・猫の引き取り 環境政策課 ☎0824-72-1398

1月・2月の犬・猫の引き取りは、次の日程で実施します。手続きには認印が必要です。持参してください。

Table with columns: 引き取り日, 時間, 場所. Includes dates like 1月14日・28日 and 2月13日・25日, and times like 9:00～9:30 and 10:40～11:10. Locations include 市役所車庫 and 東城支所 正面駐車場.

※飼い犬・猫の引き取り(有料)を希望する方は、必ず事前に広島県動物愛護センター(☎0848-86-6511)に連絡し、承諾を得てください。

市民ギャラリー「アート多愛夢」 情報BOX (西本町二丁目1番21号)

市街地の空き店舗を活用した、各種展示ができる市民ギャラリーです。

庄原子ども美術館絵画教室作品展

とき 2月8日(日)～9日(月)10時～16時
☎庄原市文化協会事務局 ☎0824-72-5453
☎商工観光課商工振興係 ☎0824-73-1178
※展示を希望される団体(または個人)はお申し込みください。使用料は要りません。

食彩館しょうばら ゆめさくら ☎0824-75-4411

1月・2月のイベント情報

- ゆめさくら講座
○かずら教室～フラワーBOX～
とき 1月23日(金)13時～15時30分
参加費 2,700円 定員 10人
○草木染め教室～のれんを染めよう～
とき 1月26日(月) 朝の部 9時～12時
屋の部 13時30分～15時30分
参加費 4,900円 定員 各12人
▶展示・その他
○手仕事・里山の干支展
とき 2月1日(日)まで ※最終日は正午まで
【営業時間の変更】
閉館時間：17時 ※3月末日まで
(朝どり市は通常通り16時)

献血のご案内 保健医療課 ☎0824-73-1155

献血を次のとおり実施します。400ml 献血限定です。
ので、皆さんのご協力をお願いします。

Table with columns: 実施日, 会場, 受付時間. Includes date 1月30日(金), venue 市役所本庁舎, and times 10時～11時30分 and 12時30分～15時.

ロビーコンサート 生涯学習課 ☎0824-73-1188

とき 1月26日(月)12時15分～55分
ところ 市役所1階市民ホール
出演者 ジョージ・浜バンド
サクソフ/縄雅雅治 キーボード/中井節夫
ギター/谷口邦彦 エレキベース/岡崎聡
ドラム/小田佳大 パーカッション/田村一哲
曲目 レット・イット・ゴー～ありのままで～
津軽海峡冬景色、ベサメ・ムーチョ ほか

▶ジョージ・浜バンド…庄原市に在住する元プロ演奏家、元音楽講師などによるサクソフを中心とした6人編成のコンボバンド。主に県北を中心に各種イベントやコンサートで、童謡からポピュラー音楽、ジャズ、懐メロまで幅広く演奏活動を実施。今回はパーカッションを加えて、ラテンの名曲を中心に楽しい楽曲を演奏する。