

生活相談

身体障害者補装具判定会

〔聴覚〕 10月16日(木)

受付 13時～14時

ところ

広島県三次庁舎第3庁舎2階  
三次市十日市東4・6・1  
※1週間前までに社会福祉課  
障害者福祉係へ予約を。  
☎0824・73・1210

障害者相談員定期相談会

〔庄原地域〕

○身体 10月20日(月)

13時30分～16時30分

○知的 11月10日(月)

9時30分～12時

ところ

庄原市ふれあいセンター

〔高野地域〕

○身体・知的 11月12日(木)

9時30分～12時

ところ

高野福祉保健センター

※事前予約もできます。

問い合わせ

社会福祉課障害者福祉係

☎0824・73・1210

定期巡回児童相談

広島県北部こども家庭セン  
ターが子育てに関する相談に  
応じます。

●庄原地域

とき

10月16日(木)・11月20日(木)

10時～15時

ところ

庄原市ふれあいセンター

※1週間前までに児童福祉課  
あんしん支援係へ予約を。

☎0824・73・0051

●東城地域

とき 10月24日(金)

10時～15時

ところ 東城支所

※1週間前までに東城支所市  
民生活室へ予約を。

☎08477・2・5131

健康相談

広島県北部保健所(三次市  
十日市東)で実施する健康相  
談です。事前に電話でご予約  
ください。秘密は厳守します。

○心の健康相談

ストレス、うつ病などの心  
の健康に不安のある方やその  
家族からの相談に応じます。

とき 10月21日(火)13時～14時

○エイズ検査・相談

検査は無料・匿名で受けら  
れます。結果はその日にお知

らせできます。相談は随時受  
け付けています。

●総領地域

とき

10月8日(木)・11月12日(木)

13時～14時30分

申し込み・問い合わせ

広島県北部保健所保健課

☎0824・63・5181

人権相談

各地域で人権擁護委員が相  
談に応じます。

●庄原地域

とき

10月21日(火)・11月4日(火)

13時30分～16時30分

ところ

庄原市ふれあいセンター

●東城地域

とき 11月6日(木)

13時30分～15時30分

ところ

東城ふれあいセンター

●高野地域

とき 10月14日(火)

13時～15時

ところ 高野支所

●比和地域

とき 10月16日(木)

13時30分～15時30分

ところ

比和自治振興センター

とき 11月12日(水)

●総領地域

とき

9時～11時

ところ

総領健康福祉センター

問い合わせ

三次人権擁護委員協議会

☎0824・62・2572

庄原法律相談センター

広島弁護士会三次地区会の  
弁護士が、市内地域で無料法  
律相談会を開催します。相談  
時間は1人(1件)30分です。  
利用には予約が必要です。

●高野地域

とき 10月28日(火)

13時～16時

ところ

高野福祉保健センター

●比和地域

とき 11月11日(火)

13時～16時

ところ

比和自治振興センター

●総領地域

とき 11月25日(火)

13時～16時

ところ

総領支所

予約先・問い合わせ

市民生活課市民生活係

☎0824・73・1154

広告



一人で悩まないで  
まず相談してください。

業務のご案内

- 不動産の名義変更 ●成年後見
- 相続登記・遺言 ●会社の登記
- 借金の整理 ●簡易裁判所訴訟代理等
- 詳しくはホームページに書いています。

庄原 司法書士

広島北部司法事務所 (訴訟代理権認定第524014号) (広島司法書士会所属)  
〒727-0013 広島県庄原市西本町四丁目20番17号 パルナッシュB2階 TEL0824-72-2315(要予約)

配偶者や恋人からの暴力・暴言などで悩んでいませんか?  
あなたの不安な気持ちをお話ください。

《家族や友人が心配という方もご相談できます。》

庄原市役所児童福祉課あんしん支援係

☎0824-73-1243 [月～金9時～17時(年末年始・祝日除く)]

広島県西部 こども家庭センター	☎082-254-0391 休日夜間電話相談 ☎082-254-0399	月～金 10時～17時 月～金 17時～20時 土日祝 10時～17時
広島県北部 こども家庭センター	☎0824-63-5181(代) 内線 2313	月～金 10時～17時

行政相談委員とは、国や特殊法人などの業務に関する相談を受け、相談者に必要な助言をして、行政評価局や関係行政機関などに苦情や要望を連絡し、解決の促進を図る有識者です。

Table with columns: 地区, 氏名・連絡先, 定期相談日, 定期相談場所. Lists consultation details for various districts like 庄原, 西城, 東城, etc.

10月20日(月)～26日(日)は「行政相談週間」です。

※各地区の相談日程は、都合により変更する場合がありますので、ご了承ください。また、総務省ではいつでも行政相談を受け付けています。

服のリサイクル広場、かえつこバザール、各種バザーほか

東城まちなみぶらり 散歩ギャラリー

城下町の風情を色濃く残す東城町のまちなみ約600軒が、期間限定のギャラリーになります。

のんびり歩いて、歴史と文化、出会いにふれる秋のひとときをお楽しみください。

10月25日(土)～11月3日(月) 10時～16時

東城まちなみ交流施設えびす 08477・3・0788

お通り 江戸時代に町の祈とうと五穀豊穡を祈願し、町内をご神体(みこし)が巡行したこと



に始まったといわれる伝統行事です。大名、武者、華童(はなわらべ)からなる行列に、山茶花(さざんか)の花をあしらった「母衣(ぼろ)」が加わり、勇壮かつ華やかな行列が東城のまちなみを巡行する時代絵巻です。

グランプリ・コンサート 2014

毎年、大阪室内楽コンクール&フェスタで優勝したグループを招いているコンサートです。

今年、第1部門の弦楽四重奏優勝団体、アルカディア・クアルテット(ルーマニア)を招いて開催します。

アルカディア・クアルテット

年金・労働無料相談会

広島県社会保険労務士会が、年金や労働に関する相談を無料でお受けします。

催し

長谷川知子「絵本原画展」&「おはなし会」

絵本作家、長谷川知子さんの「絵本原画展」と「おはなし会」を開催します。

絵本原画展

10月18日(土)～26日(日) 東城自治振興センター

10月23日(木)14時

庄原市東城文化ホール

第32回ふれあい東城まつり & 庄原「みのりの祭典21」

「ふれあい東城まつり」と庄原「みのりの祭典21」を合同で開催します。

「ふれあい東城まつり」と

庄原「みのりの祭典21」を合同で開催します。

各団体の展示、特産品・加工品などの販売が行われます。

また、歌謡ショーやキャラクターショー、文化活動団体などのバラエティに富んだステージをお楽しみください。

10月19日(日)9時～16時 ※ふれあいステージは10月18日(土)10時～17時。

東城小学校グラウンド・体育館・東城支所

※ふれあいステージは、庄原市東城自治振興センター。

内容 展示、特産品などの販売、ステージ発表、山本譲二歌謡ショー、仮面ライダーライブショー、お楽しみ抽選会、子ども神楽など

お問い合わせ ふれあい東城まつり実行委員会(東城支所産業振興室内) 08477・2・5008

第27回しょうばら菊花展

しょうばら菊友会会員と市内小学校児童が丹精込めて育てた大菊から小菊盆栽までの作品が、一堂に展示されます。

11月1日(土)～14日(金) かんぼの郷庄原

生涯学習課社会教育係 0824・73・1188

「2014庄原さとやまプロジェクト」開催中!

庄原市の豊かな「さとやま」の魅力を体験できる「さとやまプロジェクト」を開催中です。

宝の地図を基に園内5カ所に隠されたパネルを見つけ、抽選でプレゼントがもらえる「宝探しオリエンテーリング」や、工作などの自然体験ができる「さとやまビュックリ体験」、庄原市の食材を使った期間限定のオリジナルグルメが味わえるなど、庄原市ならではの自然、地域の人たちとの交流、体験イベントが盛りだくさん。

「さとやまプロジェクト」に参加して、庄原市の自然の素晴らしさを再発見しませんか。 11月30日(日)まで

平成26年度 庄原市立広島大学 研究開発助成事業報告会

県立広島大学研究開発助成事業は、県大の知的資源などを活用した地域活性化に関する研究に市が助成し、その成果を地域に還元することを目的に、毎年研究課題を募集し採択しています。

報告会では、市と県大の連携による研究開発の内容や成果を報告しますので、ぜひご参加ください。

10月20日(月) 14時～16時10分

庄原市ふれあいセンター

報告研究課題 ①超音波による新規害獣忌避装置の開発 ②庄原市の環境を活かした生ハム製造を販売に向けた調査研究 ③庄原市域に産する希少山野草の保護増殖に関する研究

お問い合わせ 企画課政策推進係 0824・73・1112

Advertisement for e-Tax and 庄原法人会 (Shiobara Legal Entity) with contact information and website links.



### 平成26年度 県立広島大学市民公開講座(後期) 農業の活用・農業による活性～県立大のフィールドから～

県立広島大学庄原キャンパスには、中山間地域の資源や環境を活用して、食料・環境に関連する地域活動の知的拠点としての役割を担い、資源開発、環境保全、科学分析など地域に根ざした高度な研究活動を支えるため、生命環境学部付属のセンターとして「フィールド科学教育研究センター」が設置されています。  
今回の講座は、テーマを「農業の活用・農業による活性～県立大のフィールドから～」と題し、農業分野で研究、実証を重ねた成果の一部を、実際に研究されている現場で市民の皆さまに公開します。

**ところ**／県立広島大学庄原キャンパス フィールド科学教育研究センター **定員**／20人  
**申込受付**／10月15日(水)～ ※電話、FAXまたは電子メールでお申し込みください。(住所・氏名・電話番号を明記)

回	とき	講座名	ところ	講師
1	10/29(水) 13:30～15:30	県大農場施設における地域課題学習と研究(栽培分野)	管理棟講義室・研究圃場など(集合場所:管理棟講義室)	生命環境学部 准教授 甲村 浩之
2	11/7(金) 13:30～15:30	作物栄養環境の土作りを見て触れて感じて考える	管理棟講義室・水田圃場など(集合場所:管理棟講義室)	生命環境学部 准教授 増田 泰三
3	11/13(木) 13:30～15:30	加工食品と機能性評価	食品加工工場(集合場所:食品加工工場)	生命環境学部 准教授 吉野 智之

※2回以上講座を受講した方には修了証を交付します。

○申し込み・問い合わせ 庄原市教育委員会生涯学習課社会教育係 ☎0824-73-1188 FAX0824-72-3322  
メール:syogai-syakai@city.shobara.hiroshima.jp

### 西城町生涯学習フェスティバル

西城地域の個人や団体が学習活動の成果を発表する「生涯学習フェスティバル」を開催します。皆さんぜひお越しください。

●第18回であいどふれあいフェア  
芸能などの活動に取り組み団体がその成果を発表します。  
とき 10月18日(土)10時～16時  
ところ ウイル西城

●第48回庄原市西城町美術展  
絵画・書・工芸・写真・生け花などの美術展覧会。小・中・高校の児童・生徒の作品も展示します。19日(日)10時から「書道パフォーマンス」があります。  
とき 10月18日(土)～20日(月)9時～18時(ただし、18日は9時30分から、20日は12時まで)  
ところ・問い合わせ 西城自治振興センター ☎0824・82・2175

庄原こどもミュージカル  
とき 10月19日(日)  
○第1公演 13時30分～15時(13時開場)  
○第2公演 16時～17時30分

(15時30分開場)  
ところ 庄原市民会館  
入場料(全席自由)  
小学生以上 1000円  
未就学児は無料  
問い合わせ 庄原こどもミュージカル実行委員会 ☎090・2006・6982

子どものかん 講演会・交流会  
とき 10月21日(火)14時～16時  
ところ 広島県三次庁舎第3庁舎  
演題 知っておきたい小児がんの話  
講師 川口浩史さん(広島大学病院小児科医)  
※参加希望の方は、10月14日までに広島県北部保健所または難病対策センターへ申し込みください。  
申し込み・問い合わせ 広島県北部保健所保健課 ☎0824・63・5181  
難病対策センター小児難病相談室 ☎082・257・1740

夢・心づくり講演会  
国連訓練調査研究所(ユニタール) 広島事務所長の隈元美穂子さんによる講演です。

### 臨時福祉給付金の申請期限が迫っています

消費税が8%に引き上げられたことにより、所得の低い方々に対し1回限り支給される臨時福祉給付金の申請期限が迫っています。

- 支給対象者 平成26年1月1日に庄原市に住民登録がある方で、平成26年度分の市民税(均等割)が非課税の方。ただし、市民税(均等割)が課税されている方に扶養されている方や生活保護受給者は原則対象外。
- 申請期限 10月28日(火)
- 支給金額 1人につき1万円 または1万5千円(加算がある場合)

※未申告により所得が確定していない方で対象者と思われる方は、住民税申告が必要となりますので税務課までご相談ください。

**申請をお急ぎください!**

問い合わせ 社会福祉課生活福祉係 臨時福祉給付金専用ダイヤル ☎0824-73-1737

### 募 集

エソールひろしま大学 基礎講座受講生募集  
エソールひろしま大学基礎講座の受講生を募集します。「今そこにある危機 どうなる?日本」をテーマに、人口問題、食糧問題、女性の社会参画など旬の時事問題を世界ランキングデータなどに基づいて現状分析し、課題を発見して一緒に考えていく講座です。無料で託児を実施します(要予約)。  
とき 10月18日・25日、11月1日・22日、12月6日・13日の各土曜日(全6回) 13時～15時30分  
ところ エソール広島(広島市中区富士見町11・6)  
受講料 3千円  
申し込み・問い合わせ (公財)広島県男女共同参画財団 ☎082・242・5262

### その他

広島県収入証紙の廃止に伴い手数料が廃止になります。11月1日から納付書による納付方法に変更となります。なお、本市で取り扱う関係事務は次のとおりです。

問い合わせ 企画課企画調整係 ☎0824・73・1128

旅券(パスポート)の新規発給申請、査証欄増補申請・栄養士免許証の書換え交付・調理師などの免許、試験・建築物などの確認申請、仮使用承認申請、計画通知など・開発行為の許可申請など

**注意事項**  
手数料の納付は、原則、金融機関の営業時間内での窓口払いとなりますので、申請期限などにご留意ください。

### 広島県中山間地域振興計画(仮称)「案」策定に伴うパブリックコメント募集

広島県では、現在策定中の「広島県中山間地域振興計画(仮称)「案」」に対するパブリックコメントを募集しています。(募集期間/10月1日～30日)  
詳しくは県のホームページをご覧ください。

問い合わせ 広島県中山間地域振興課 ☎082・513・2636

### 県議会議員選挙 キャッチコピー募集

県選挙管理委員会では、来春執行が予定されている県議会議員選挙のキャッチコピーを募集しています。最優秀者にはQUOカード3万円。また、抽選で航空券などが当たります!  
応募方法 県選挙管理委員会ホームページの応募サイトか、募集チラシの応募用紙で応募ください。応募サイトは、QRコードを携帯電話などで読み込んでください。

応募締め切り 10月31日(金)必着

### 広告

家事や子育てと両立できる環境を作っています。主に主婦の方が活躍していますので、お気軽に職場見学してみてください。

☆お仕事内容 ヤクルト商品と笑顔のお届け、健康情報誌の紹介など  
☆お届けエリア 庄原市内、三次市内  
☆お仕事時間 9:00～15:30位(要相談)  
☆収入・休日 80,000円～ 土・日・祝日  
☆その他 各種共済制度・制服貸与・各種表彰制度・保育助成制度・感動有り

新広島ヤクルト販売(株) 三次市西酒屋町719-1 Tel.0120-89-6011(小野)

### 広告 三次市立愛光保育所・十日市保育所 職員大募集!!

お子様の人数増加に伴い

事業 保育所運営(平成26年7月運営開始)  
職種 ①保育士(正社員) ②保育士(パート)  
給与 ①月給157,000円～170,000円(経験給導入) ②850円～910円(経験給導入)  
資格 ①②…要保育士資格(パートは幼稚園教諭免許でも可)  
勤務時間 ①シフト制 8時間/日 ②シフト制 4～8時間/日 週2～5日勤務 ※応相談

休日 ①週休2日制、12月29日～1月3日、夏期休暇(3日)  
待遇 ①各種社会保険完備、賞与(2.6ヶ月/昨年実績)、各種手当、超過勤務手当、家族手当、家賃補助・引越手当(規定あり)、海外研修制度(ニュージーランド・ハワイ)  
②労災保険、雇用保険・社会保険(勤務時間による)

勤務地 三次市立愛光保育所、十日市保育所  
応募 電話連絡後、履歴書(写真付)を下記まで郵送ください。書類選考の上、面接日を連絡します。

**ShoPro**  
(株)小学館集英社プロダクション  
〒541-0047 大阪市中央区淡路町4-4-11 アーバンエクス淡路町ビル2階 ☎(06)6206-0003 担当/深田



100品種、110万本のコスモスコレクション

# 秋まつり開催中!

10月19日⑧まで毎日開園!!

※10月12日(日)、19日(日)は無料入園日  
※駐車料金も無料



国営備北丘陵公園だより

備北公園管理センター ☎ 0824-72-7000  
(http://www.bihoku-park.go.jp/)

**花火と音楽の祭典**

ミュージシャンのライブと打ち上げ花火2千発による音と光の祭典。

**とき** 10月12日(日) ※雨天決行  
18時〜開園  
19時30分〜花火打ち上げ

**ところ** 大芝生広場

**出演** 堂島孝平、チャラン・ポ・ランタン、メビウス、チケツト

大人(高校生以上) 1500円  
小人(小中学生) 500円

※当日券あり

**問い合わせ**  
グリーンウインズさとやま  
☎ 0824-72-7211

**100品種と80万本の秋のコスモスが見頃です!**

花の広場いっぱい咲き誇るドワーフセンセーションや、花びらが八重咲きや筒状になっている変わり咲きの品種のコスモスがご覧になれます。

※天候によって開花状況が変わることがあります。

**ノスタルジックフォークセッション**

加川良のライブと公募するバンドなどによるフォークステージとレコードやポスター

※イベントの詳細や花の情報は、ページでご確認ください。



**さとやままつり**

ステージイベントと合わせて庄原の「食」を楽しめるイベントです。

**とき** 10月12日(日)  
10時〜15時

**ところ** 大芝生広場

を持ち寄る「お宝自慢」展などを開催します。

**とき** 10月25日(土)  
11時30分〜19時

**ところ** ひばの里「神楽殿」



**第5回庄原市民俗芸能大会**

庄原市の長い歴史とともに守り継がれてきた貴重な伝統芸能、行事の祭典

**とき** 10月13日(月・祝)  
11時〜15時30分

**ところ** 大芝生広場

## 飲酒運転の根絶!

皆さん一人一人が「飲酒運転を絶対にしない、させない」ことを徹底し、飲酒運転を根絶しましょう。

**ハンドルキーパー運動にご協力ください**

お酒を飲むときは、ハンドルキーパー(お酒を飲まない仲間を確保して、絶対に飲酒運転をしないようにします)を確保してください。

**ハンドルキーパー**

危機管理課 ☎ 0824-73-1206

## 土砂災害危険箇所や避難所などを確認しましょう

ご承知のとおり、8月20日、広島市で大雨による大規模な土砂災害が発生しました。庄原市でも8月に大雨が降り、各地で土砂災害が発生しました。

平成14年に地図上の地形や傾斜などで広島県が行った土砂災害危険箇所の調査で、庄原市内で2,947カ所の危険箇所が公表されています。その内現地調査などの基礎調査が行われた954カ所が「土砂災害警戒区域」に指定され、その中でも特に危険な箇所は「土砂災害特別警戒区域」として888カ所指定されています。

昨年6月に各戸に配布した「庄原市防災マップ」で危険箇所や避難所などを再度確認し、自宅の周辺を実際に歩いてみるなど地図だけではわからない情報も収集するよう努めましょう。

**●その他確認方法●**

広島県土砂災害ポータルサイト | 庄原市ホームページ

各自治振興センター  
危機管理課 ☎ 0824-73-1206

## 全国大会

あっぱれ庄原

全国レベルの大会出場者、全国・県レベルの大会、市が主催する各種大会などの上位入賞者を掲載します。(敬称略)

**全国高等学校総合体育大会柔道(団体・個人)**

8月2日〜6日 / 千葉県成田市

●柔道(団体・個人)

## ええね!

市公式フェイスブックページ 庄原いちばん ええね! 更新中!

https://www.facebook.com/shobara.ichiban

**長崎がんばらんば国体**

10月13日〜15日 / 佐世保市

●空手道(個人戦・軽量級)

福原 隼斗 (近畿大4年・濁川町)

※該当する方の情報は情報政策課広報広聴係 ☎ 0824-73-1159 までお寄せください。

**全日本杖道大会**

10月5日 / 東京都豊島区

松村 征良 (庄原中3年)  
八谷 隆聖 (庄原中2年)  
河原 実保 (庄原実業高2年)  
森崎 遼 (庄原格致高2年)  
河原里香子 (板橋町)  
松村 ルミ (川手町)

**陸上競技**

400m・1500m

大田 慎 (庄原特別支援学校 高等学校3年)

●フライングディスク

兼丸 昌治 (比和町)

岡田 実咲 (広陵高2年・濁川町)

## 住友不動産の「新築そっくりさん」

「古民家再生」住友不動産には、技がある。

寒い、暗い、弱い。古民家の抱える問題は、場所によっても年代によってもバラバラです。それぞれの古民家に対して正しい解決法を導き出せるのは、豊富な経験と実績に他なりません。お客様の古民家のお困りごと、まずは建物調査から始めましょう。

下記フリーダイヤルに問い合わせ頂ければ、資料(旧家新家論)など差し上げます。

0120-093-395 FAX 082-532-1326

新築そっくりさん 広島事業所 ☎ 733-0013 広島市西区横川新町6-8 西区民センター1F

## 山根木材「木+新発想」リフォームをはじめよう!

リフォーム成功のアイデアがもらえる

体感 & 実感 ショールーム

リフォーム後の実際の暮らしがみえる! 木と家づくり104年の実績を活かしたリフォーム事例

無料現地調査 リフォームや現場見学会のお問合せ その他ご相談はこちらまで

Tel.082-819-2210 広島北リフォームショールーム 広島市安佐北区部南5丁目4-4

左記にお問合せください!



人の動き 平成26年8月末現在

【住民基本台帳登録人口】
人口 38,501人 (前年比-528人)
男 18,216人 (前年比-249人)
女 20,285人 (前年比-279人)
世帯数 15,976世帯 (前年比+9世帯)
【うち外国人】人口 314人 (前年比+38人)
【各地域の内訳】
庄原地域 18,864人 (7,874世帯)
西城地域 3,854人 (1,521世帯)
東城地域 8,595人 (3,754世帯)
口和地域 2,188人 (831世帯)
高野地域 1,959人 (698世帯)
比和地域 1,548人 (642世帯)
総領地域 1,493人 (656世帯)

市税・水道料金・下水道使用料 納付は口座振替が便利です

手続きは各金融機関の窓口でお願いします。
残高確認も忘れないでください。
●税務課収納係 ☎0824-73-1145
●下水道課管理係 ☎0824-73-1175
●水道課業務係 ☎0824-73-1197

休日診療のご案内

10・11月の休日診療については、次のとおりです。
●庄原市休日診療センター
診療日：日曜・祝日・年末年始
☎0824-72-9900
●東城地域
☎0824-73-1155 (保健医療課)

Table with 3 columns: Date, Hospital Name, Phone Number. Lists dates from 10/12 to 11/9 and corresponding medical facilities.

広報日記

今月は、広報しょうばら7月号の写真はがきでお寄せいただいた、読者の皆さんの声を掲載させていただきました。
これまで、さまざまな形で広報紙に対するご意見をお聞きすることはありましたが、こうして手書きのハガキで思いをお寄せいただき、しかもそのために切手を貼っていただいておりますので、本当にうれしく感謝の気持ちでいっぱいになりました。
これを大きな励みに、皆さんの思いを活力にして、これからも期待に沿える広報紙づくりに努めていきたいと思います。(奥)

食育コーナー 教育総務課 ☎0824-73-1186

10/19～25は「ひろしま食育ウィーク」です!!

広島県では、食育の推進を図るため、毎年10月19日を食育の日と定め、この日を含む一週間を「ひろしま食育ウィーク」としています。
また、平成25年度から学校給食を活用し、「おいしく食べる」「学校で食べる」「みんなで食べる」の3つをキーワードにした「ひろしま給食100万食プロジェクト」に取り組んでいます。
このプロジェクトは、栄養バランスがとれた広島ならではの給食メニューを開発し、県内小・中・特別支援学校の全給食実施校で20万食、家庭や地域で80万食を食べることで、全県的に食育の機運を盛り上げていくことを目的としています。
本年度もアイデアレシピを募集し、多数の応募の中から選ばれた「ひろしまドレみそ♪レモン」を、「ひろしま食育ウィーク」に県内の全給食実施校で提供されます。(25年度は「ひろしまトンチキレモン」が給食で提供されました。)
庄原市でも、この期間中に市内統一メニューとして「ひろしまドレみそ♪レモン」と、庄原産の食材をふんだんに使った「庄原いちばんカレー」を登場させます。どうぞお楽しみに!

献立紹介 庄原市内統一メニュー
●庄原いちばんカレー
●ひろしまドレみそ♪レモン
【主な材料】
●りんご
●牛乳
●庄原産
★ひろしま産
※納入産地は現在の予定ですので、天候などで変更することがあります。

～学校給食を通して伝えたいこと～
旬の食材や、行事食・郷土食・地場産物を取り入れ、季節感を感じる給食を食べて、食の意味や、庄原の魅力を伝えたい!
食品添加物などを含まない安全な食材をできるだけ使用した、給食をしっかりと食べてほしい!
給食の時間を通して、食事の喜びや楽しさ、栄養バランスの大切さを伝えていきたい
可能な限り庄原産の野菜や食材を使って、手間と愛情を込めた調理を行い、安全・安心な給食を子どもたちに提供したい!

犬・猫の引き取り 環境政策課 ☎0824-72-1398

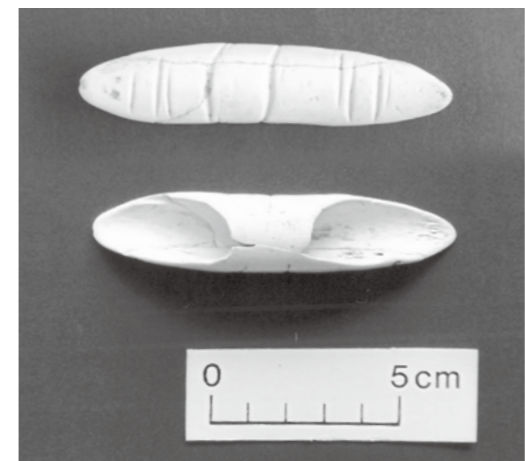
10月・11月の犬・猫の引き取りは、次の日程で実施します。手続きには認印が必要です。持参してください。

Table with 4 columns: Location, Date, Time, Venue. Lists pickup dates for 10/8-22 and 11/12-26 at various locations.

※飼い犬・猫の引き取り(有料)を希望する方は、必ず事前に広島県動物愛護センター(☎0848-86-6511)に連絡し、承諾を得てください。

時悠館 ☎08477-6-0161
開館：9時～17時 休館：水曜(祝日開館・翌日休館)・年末年始

謎の骨角器



写真は、東城町にある帝釈猿穴岩陰遺跡から出土した骨角器です。シカのような比較的大きな動物の四肢骨を利用したもので、長さが約9.5cm、径が約1.6～2cm(断面不整形)の大きさです。
両端は内側(中央側)に向けて斜めに切断しています。横から見ると台形状をした、指輪を長く伸ばしたような形です。表面には、中央にS字状の長い線が2本と、その両側に3本と4本の短い線が刻まれています。切断面などはよく磨かれており、全体が白く光沢を持っています。時期ははっきりしませんが、出土層からすると縄文時代前期(今から約5,000～6,000年前)のものではないかと思われます。
これと同じような動物の四肢骨を加工したものが、福井県若狭町の三方五湖にある鳥浜貝塚から3点出土しています。長さは約5～7cmで、猿穴のものに比べ短めです。両端は尖るように加工され、文様のような刻線はありません。時期は縄文前期です。
同じ時期に、直線距離にして約250km離れた中国山地の山間部と日本海の海岸部にある遺跡から出土しています。用途は不明ですが、縄文前期の時期に同じような形で同じような使われ方をしたもののようです。身体装飾品なのでしょうか、それとも何か道具につけて使用したものでしょうか。

しょうばら九日市

毎月9日は、しょうばら九日市
★出店者募集中!あなたのお店を開こう。
★毎月20日が出店申込締め切りです。
★申し込みは交流サロンラッキー ☎0824-72-0075 まで
とき 11月9日(日) 9時～13時
ところ 中本町・まちなか広場周辺(のぼりが目印)
詳しくはHPで http://kunchi-ichi.main.jp

献血のご案内 保健医療課 ☎0824-73-1155

献血のご案内
献血を次のとおり実施します。400ml 献血限定ですので、皆様のご協力をお願いします。
Table with 3 columns: Date, Venue, Time. Lists donation dates for 11/6 at JA and hospital.

市民ギャラリー「アート多愛夢」 情報BOX (西本町二丁目1番21号)

市街地の空き店舗を活用した、各種展示ができる市民ギャラリーです。
押花とドライフラワー展
とき 11月8日(土)～10日(月)10時～16時
☎0824-72-5453
☎0824-73-1178
※展示を希望される団体(または個人)はお申し込みください。使用料は要りません。

食彩館しょうばら ゆめさくら ☎0824-75-4411

10月・11月のイベント情報
ゆめさくら講座
●草木染め教室～エプロンを染めましょう～
とき 10月27日(月) 朝の部 9時～12時
昼の部 13時30分～15時30分
参加費 4,900円 定員 各12人
●かざら教室
「吊りかご(朝の部)」
「果物入れ中かご(昼の部)」
とき 10月24日(金) 朝の部 9時30分～12時
昼の部 13時30分～16時
参加費 朝の部 1,500円、昼の部 1,300円 定員 各15人
●苔玉教室～寄せ植え～
とき 10月17日(金) 朝の部 10時30分～12時
昼の部 13時30分～15時30分
～クリスマスに向けての寄せ植え～
とき 11月7日(金) 朝の部 10時30分～12時
昼の部 13時30分～15時30分
(両日ともに)参加費2,300円 定員20人
▶展示・その他
●ゆめさくら秋祭り
とき 10月25日(土)・26日(日)
※両日とも午前餅つき、午後新米ときのご汁試食会

ロビーコンサート 生涯学習課 ☎0824-73-1188

とき 10月27日(月) 12時15分～55分
ところ 市役所1階市民ホール
出演者 ファニー・フレンズ (サクソアンサンブル)
曲目 「青い山脈」「いつでも夢を」ほか
▶ファニー・フレンズ…「ファニー・フレンズ」とは、「愉快な仲間たち」という意味。サクソ好きな仲間たちが趣味で行っているサクソ・アンサンブルバンドで、日頃はそれぞれクラシックやジャズ音楽を演奏する社会人バンドに所属して活動中。所属バンドではあまり演奏することのない歌謡曲などを楽しむため、2011年に結成。
※メンバー紹介
テナーサクソ：清水 敬章(口和町出身)
アルトサクソ：柳田 邦朗、瀬戸本佳代子
バリトンサクソ：細田 信行
ベース：道上いづみ
ドラムス：中岡垂沙美
ピアノ：清水伊津子