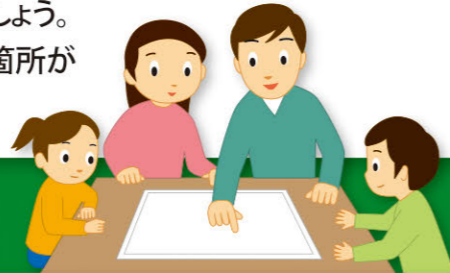


庄原市防災マップの使い方

自宅周辺の危険な箇所を確認しましょう

- あなたの家やよく行く場所を地図上でさがしましょう。
- あなたの家やよく行く場所の周辺には、危険な箇所がありますか？



避難場所までの経路を確認しましょう

- あなたの家から避難場所まで、どのくらいの時間がかかりますか？
- 避難場所までの経路に浸水想定区域（浸水のおそれがある区域）や土砂災害の危険箇所、いつも冠水する場所がありますか？
- 市が指定した避難場所に行けないときに、安全を確保できる場所がありますか？

実際に避難場所まで歩いてみましょう



- 避難場所までの経路にある危険な場所をチェックしましょう。
○道路の側溝 ○用水路 ○高い崖 ○谷の出口 等
- 夜間でも避難できるような街灯はありますか？
- 避難経路沿いに避難を呼びかけていく住宅等がありますか？

わが家の避難計画をたてましょう

- 避難場所までの所要時間や危険箇所の状況から、避難のタイミングを決めておきましょう。（▶29・30ページ）
- 避難を判断するために必要な情報の入手先を確認しましょう。（▶29・30ページ）
- 非常持ち出し品・非常備蓄品の準備と確認をしましょう。



台風・豪雨時に備えてハザードマップと一緒に
避難行動判定フローを確認しましょう



平時に
確認

「自らの命は自らが守る」意識を持ち、自宅の災害リスクととるべき行動を確認しましょう。

避難行動判定フロー

あなたがとるべき避難行動は？ **必ず取り組みましょう**

ハザードマップで自分の家がどこにあるか確認し、印をつけてみましょう。

※ハザードマップは浸水や土砂災害が発生するおそれの高い区域を着色した地図です。着色されていないところでも災害が起こる可能性があります。

家がある場所に色が塗られていますか？

いいえ

色が塗られていなくても、周り比べて低い土地や崖のそばなどにお住まいの方は、市からの避難情報を参考に必要に応じて避難してください。

はい

災害の危険があるので、原則として、自宅の外に避難が必要です。

例外

■浸水の危険があっても、次のような場合は自宅に留まり安全確保をすることも可能です。
▶洪水により家屋が倒壊、または、崩落してしまうおそれの高い区域の外側である。
▶浸水する深さよりも高いところにいる。
▶浸水しても水・食糧などの備えが十分にあり、水がひくまで我慢できる。
■土砂災害の危険があっても、十分堅牢なマンション等の上層階に住んでいる場合は自宅に留まり安全確保をすることも可能です。

ご自身、または、一緒に避難する方は避難に時間がかかりますか？

いいえ

はい

安全な場所に住んでいて身を寄せられる親戚や知人はいますか？

はい

警戒レベル3が出たら、安全な親戚や知人宅に避難しましょう。（日頃から相談しておきましょう）

いいえ

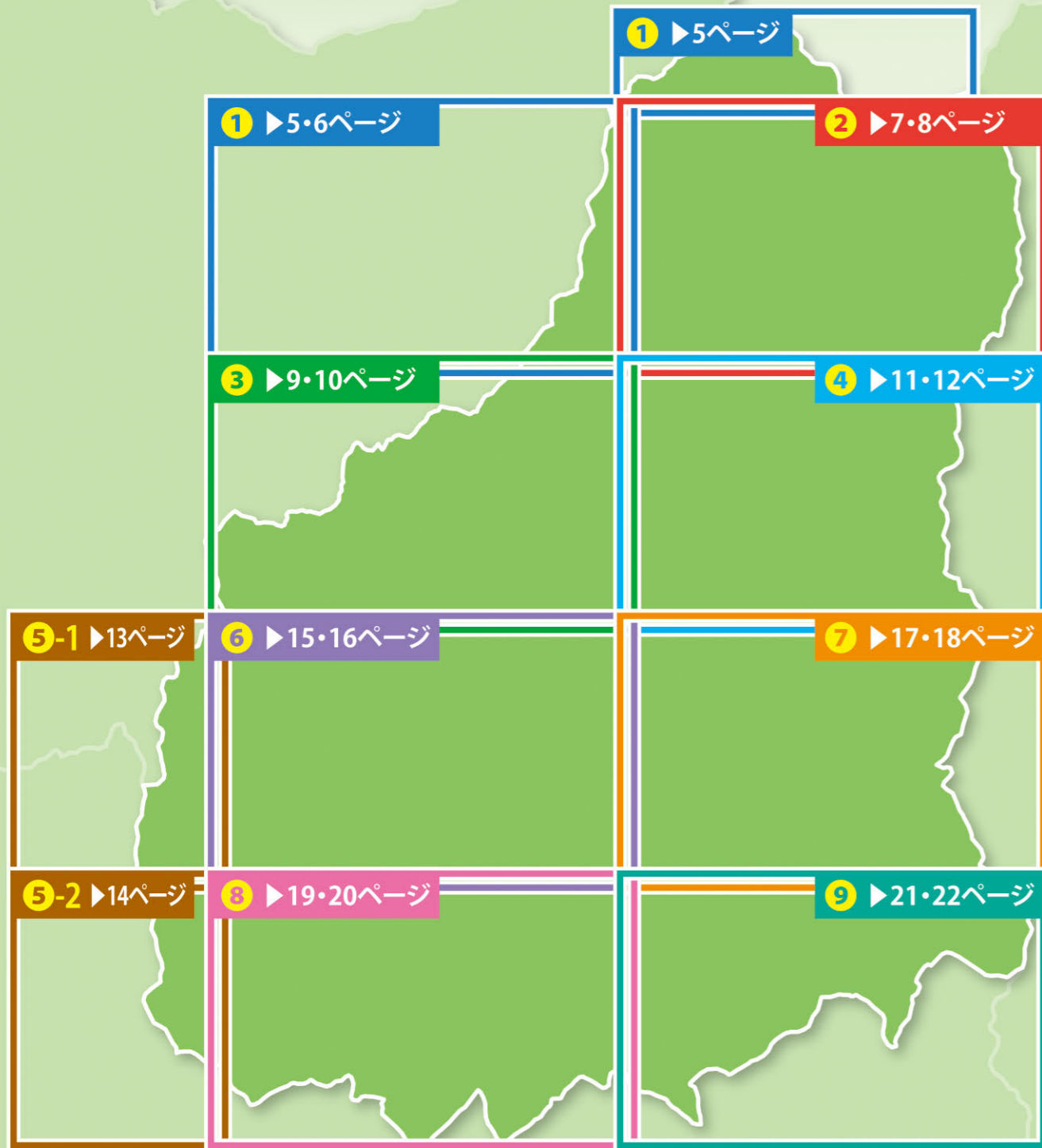
警戒レベル3が出たら、市区町村が指定している指定緊急避難場所に避難しましょう。

はい

警戒レベル4が出たら、安全な親戚や知人宅に避難しましょう。（日頃から相談しておきましょう）

いいえ

警戒レベル4が出たら、市区町村が指定している指定緊急避難場所に避難しましょう。



指定緊急避難場所(市が指定)

| 種別 | 名称 | 所在地 | 電話番号 |
|---------|--------------------|---------------|--------------|
| 第1開設避難所 | 比和小学校 | 比和町比和1020番地 | 0824-85-2124 |
| | 宿泊研修施設かさべるで | 比和町比和165番地1 | 0824-85-2230 |
| 指定避難所 | 比和中学校 | 比和町比和1052番地 | 0824-85-2110 |
| | あけぼの荘 | 比和町比和535番地1 | 0824-85-2528 |
| | 旧古頃小学校 | 比和町古頃579番地 | — |
| | 旧三河内小学校 | 比和町三河内1638番地 | — |
| 地域避難所 | ふれあいの里福田 | 比和町三河内2770番地2 | — |
| | ふれあいの里越原 | 比和町三河内3454番地1 | — |
| | 小和田南集会所 | 比和町三河内 | — |
| 屋外避難場所 | 宿泊研修施設かさべるで(屋外運動場) | 比和町比和165番地1 | 0824-85-2230 |

- 指定緊急避難場所…災害対策基本法に基づき市が指定し、一時的に避難者の安全を確保する施設又は場所
- 第1開設避難所…市が最初に開設する避難所
- 指定避難所…大規模な災害等が発生した場合に、一定期間、避難者が滞在できる施設
- 地域避難所…必要に応じて開設する、地域の集会所等
- 屋外避難場所…大規模な地震の時などに避難する、駐車場やグラウンド等

避難所混雑状況可視化システム

避難所の混雑状況(「やや混雑」、「混雑」、「満」)が確認できるシステムの利用が可能となりました。平常時は、「利用停止中」の表示ですが、避難所として開設した場合には、表示を切り替えます。



■避難所マップURL <https://vacan.com/area/shobara-city>

●土砂災害警戒区域とは…

急傾斜地の崩壊等が発生した場合に、住民等の生命または身体に危害が生じるおそれがあると認められる区域であり、危険の周知、警戒避難体制の整備が行われます。

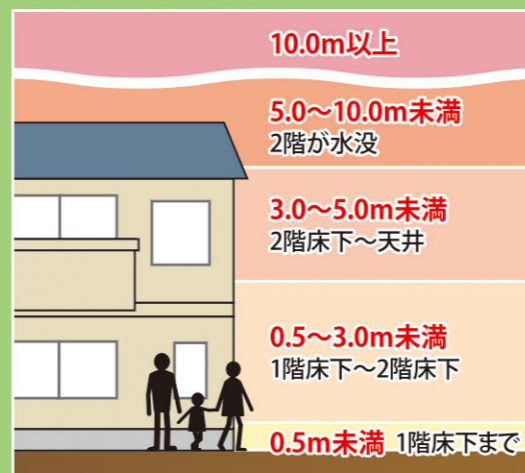
●土砂災害特別警戒区域とは…

急傾斜地の崩壊等が発生した場合に、建築物に損壊が生じ、住民等の生命または身体に著しい危害が生じるおそれがあると認められる区域で、特定の開発行為に対する許可制・建築物の構造規制等が行われます。



かけ崩れ(急傾斜地の崩壊)の例

●浸水の深さと状況



●避難行動

早めの避難が必要な区域です

▶浸水しない場所へ避難してください。
▶氾濫がすでに始まっている場合などは、近くの安全な場所へ避難してください。

▶原則浸水しない場所へ避難しましょう。
▶周囲が危険な場合は、屋内の安全な場所で待機しましょう。

※地図に示した浸水の深さは、「想定し得る最大規模の降雨」によるものです。

凡例

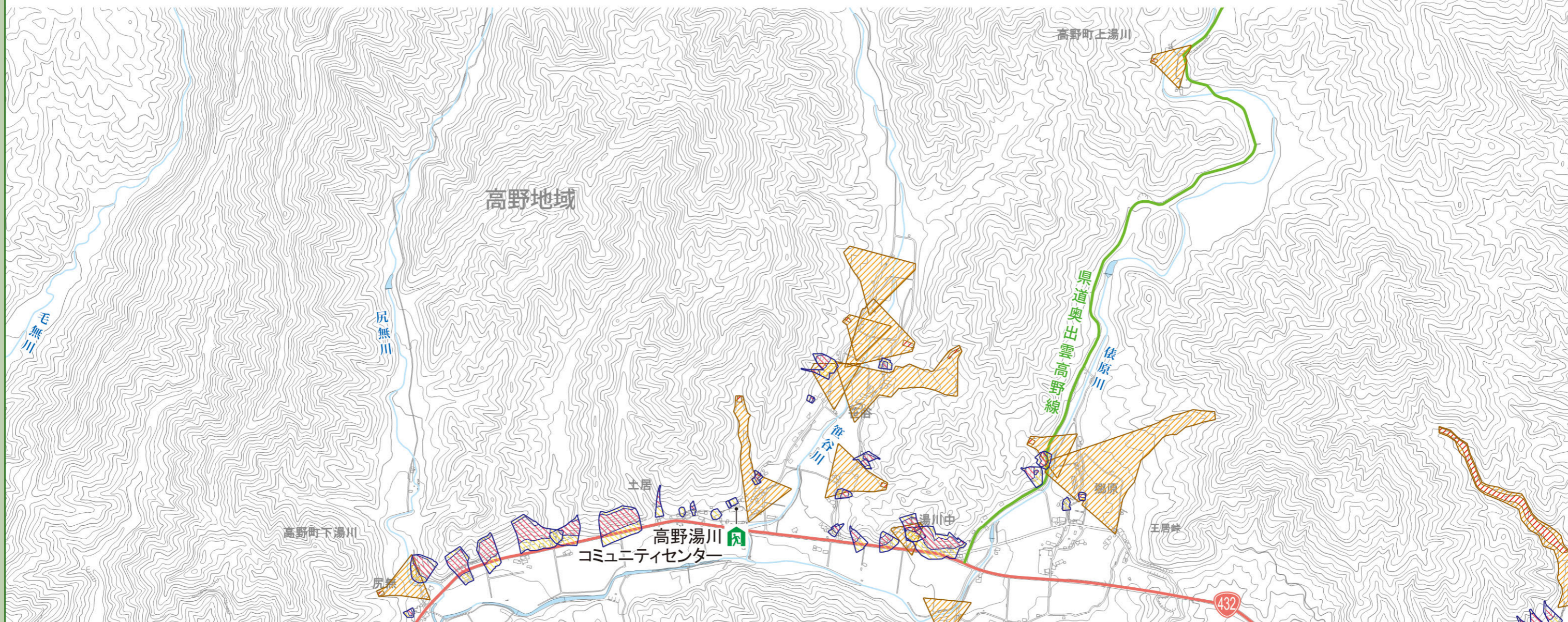
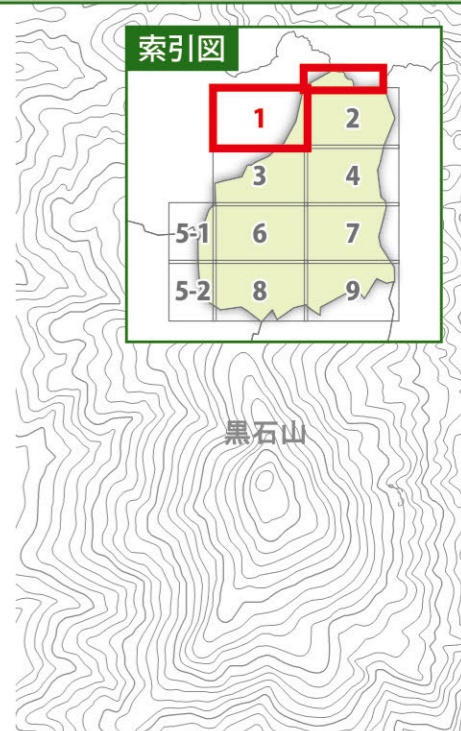
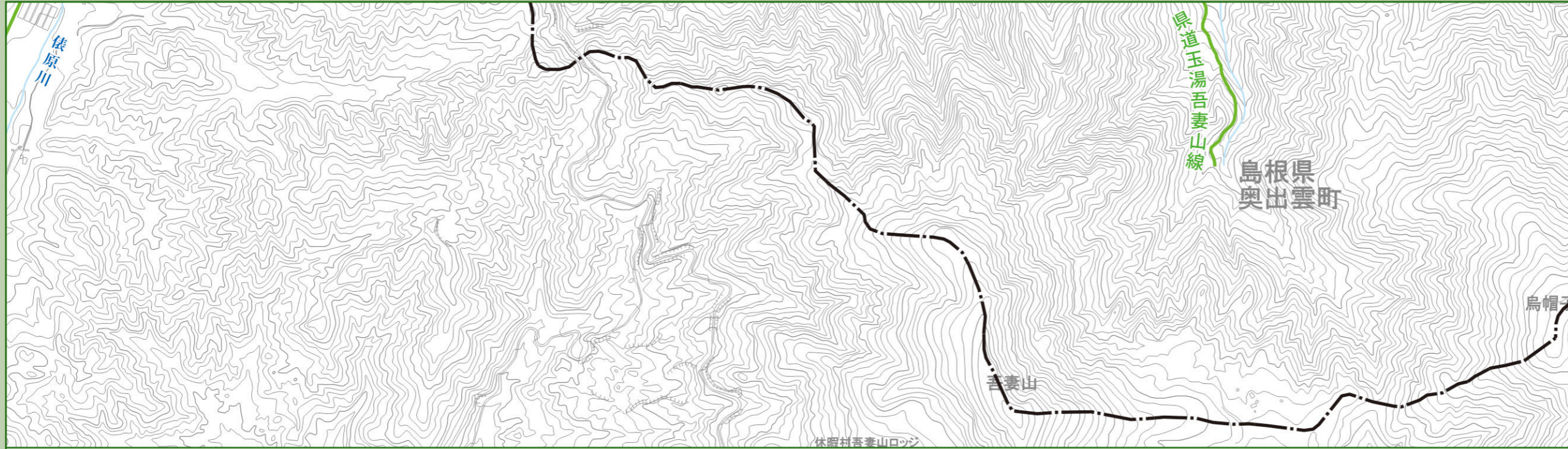
- 第1開設避難所
- 指定避難所
- 地域避難所
- 屋外避難場所
- 要配慮者利用施設
- ヘリポート
- 警察
- 消防
- 病院
- 役所
- 国道
- 県道

浸水深

- 10.0m~20.0m未満
- 5.0m~10.0m未満
- 3.0m~5.0m未満
- 0.5m~3.0m未満
- 0.5m未満

土砂災害 (特別)警戒区域

- 急傾斜地の崩壊
- 土石流
- 地すべり
- 特別警戒区域
- 警戒区域
- 警戒区域



凡例

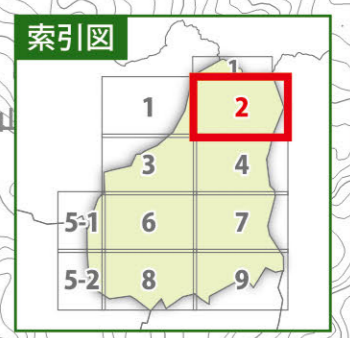
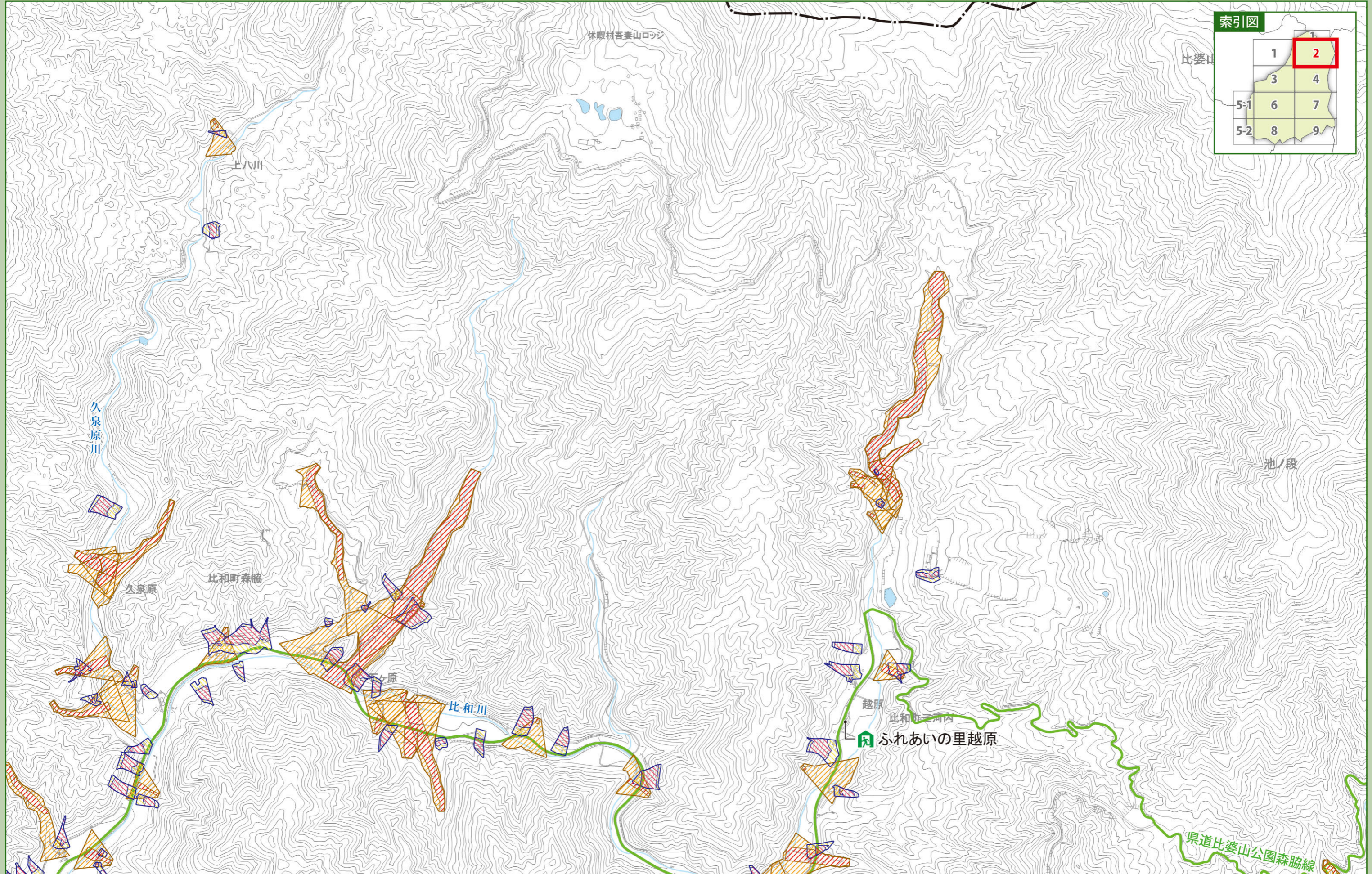
- 第1開設避難所
- 指定避難所
- 地域避難所
- 屋外避難場所
- 要配慮者利用施設
- ヘリポート
- 警察
- 役所
- 消防
- 病院
- 国道
- 県道

浸水深

- 10.0m~20.0m未満
- 5.0m~10.0m未満
- 3.0m~5.0m未満
- 0.5m~3.0m未満
- 0.5m未満

土砂災害 (特別)警戒区域

- 急傾斜地の崩壊
- 土石流
- 地すべり
- 特別警戒区域
- 警戒区域



凡例

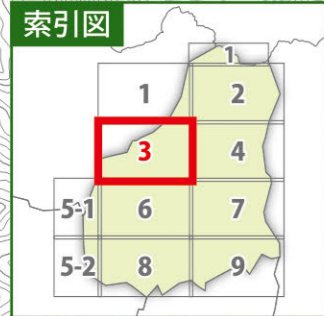
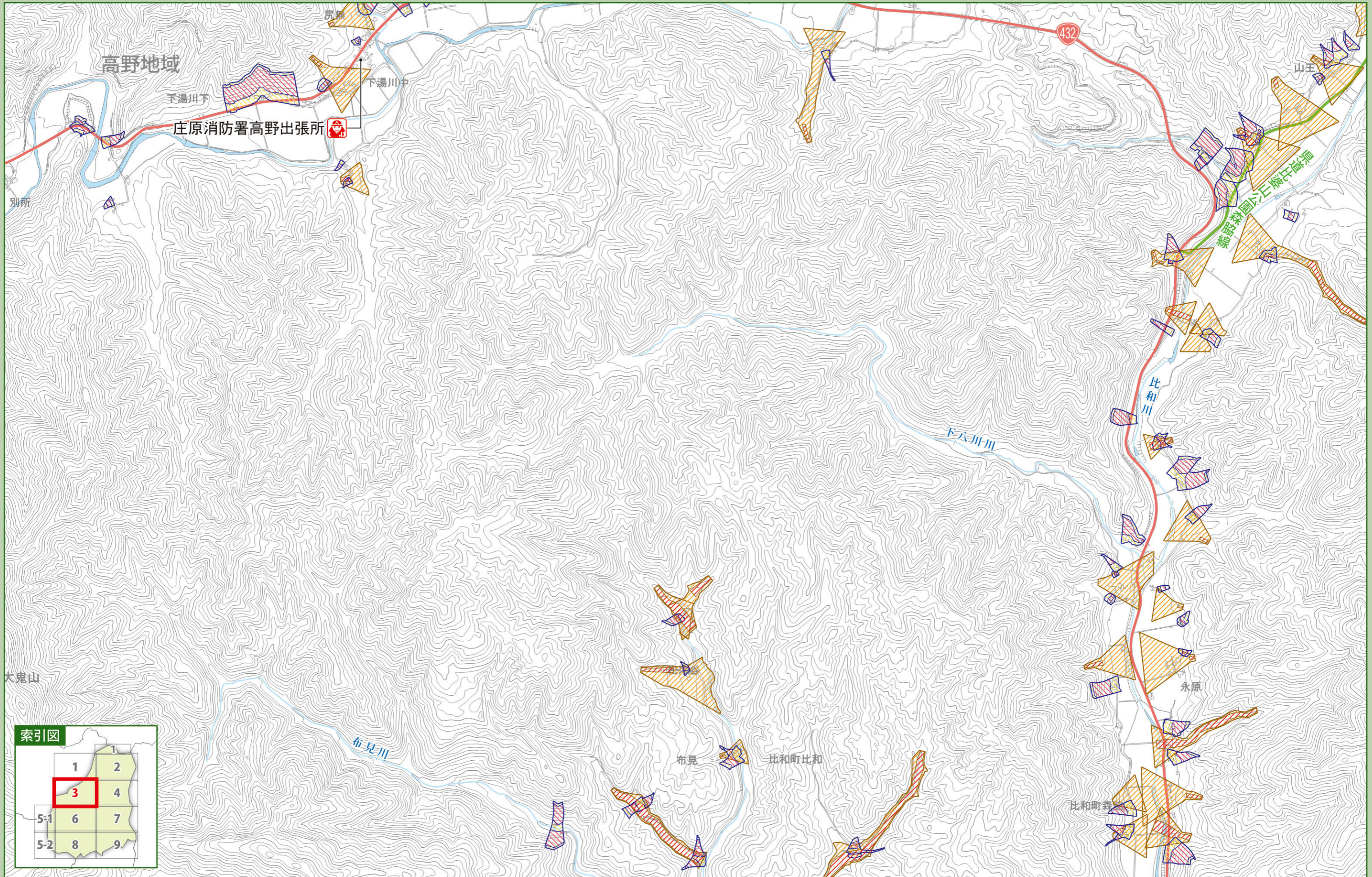
- 第1開設避難所
- 指定避難所
- 地域避難所
- 屋外避難場所
- 要配慮者利用施設
- ヘリポート
- 警察
- 役所
- 国道
- 県道
- 消防
- 病院

浸水深

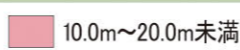
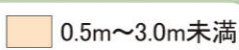
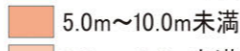

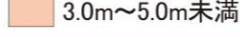
- 10.0m~20.0m未満
- 5.0m~10.0m未満
- 3.0m~5.0m未満
- 0.5m~3.0m未満
- 0.5m未満

土砂災害 (特別)警戒区域

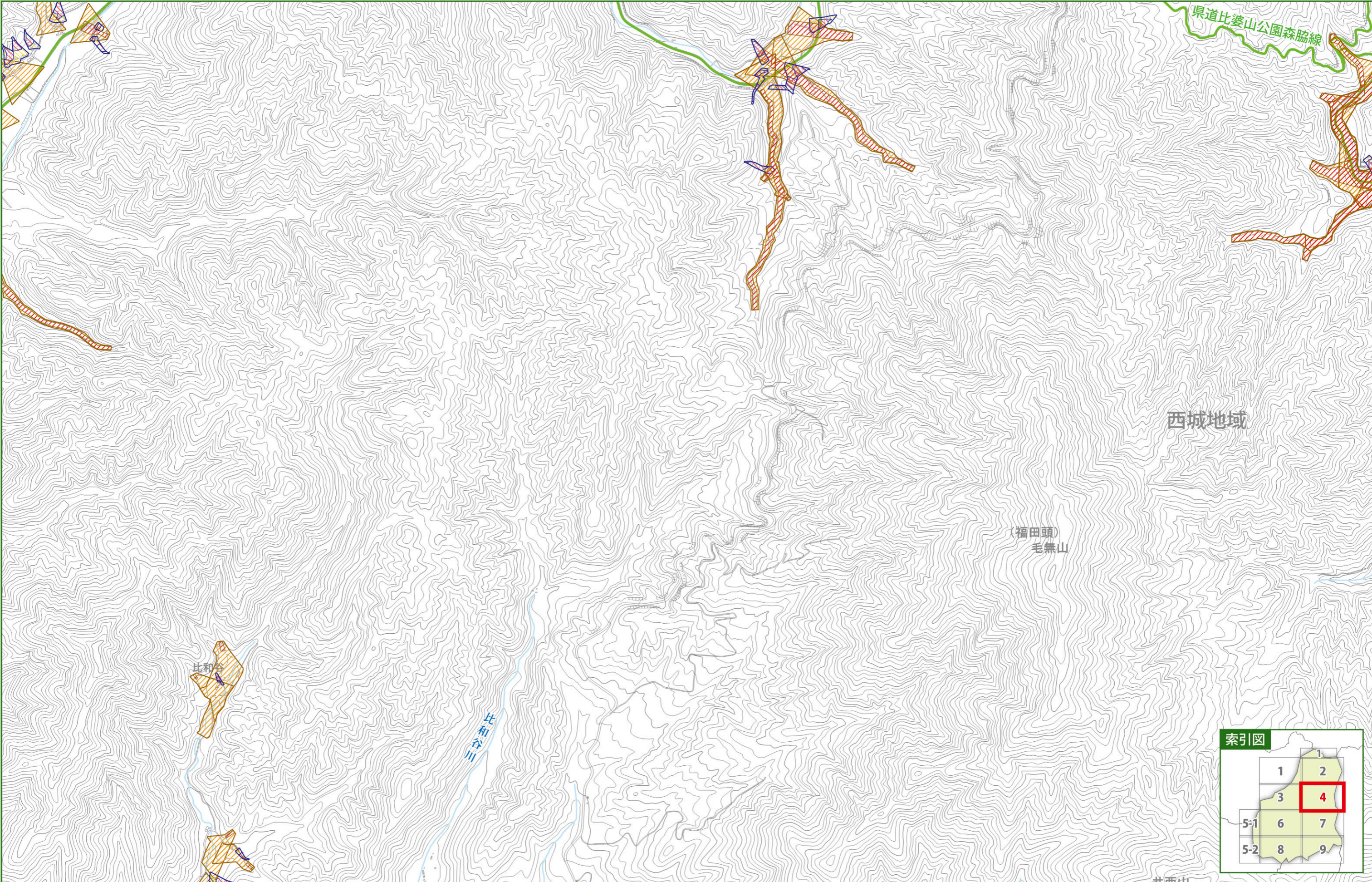
- 急傾斜地の崩壊
- 土石流
- 地すべり
- 特別警戒区域
- 警戒区域
- 警戒区域



 第1開設避難所
  屋外避難場所
  警察
  役所
  国道
 指定避難所
 要配慮者利用施設
 消防
 県道
 地域避難所
 ヘリポート
 病院

浸水深
 10.0m~20.0m未満
 0.5m~3.0m未満
 5.0m~10.0m未満
 0.5m未満
 3.0m~5.0m未満

土砂災害 (特別)警戒区域
 急傾斜地の崩壊
 土石流
 地すべり
 特別警戒区域
 特別警戒区域
 警戒区域
 警戒区域
 警戒区域



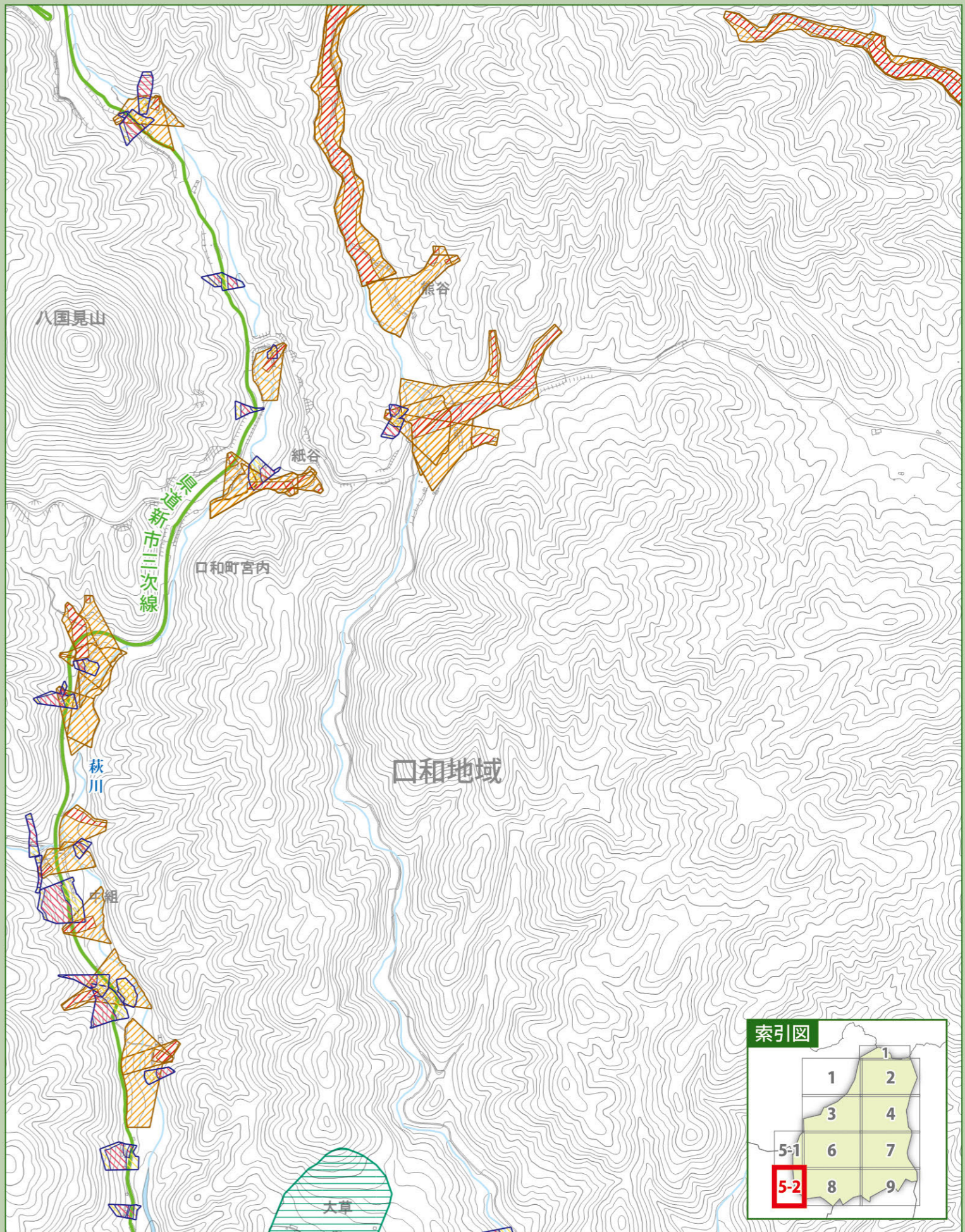
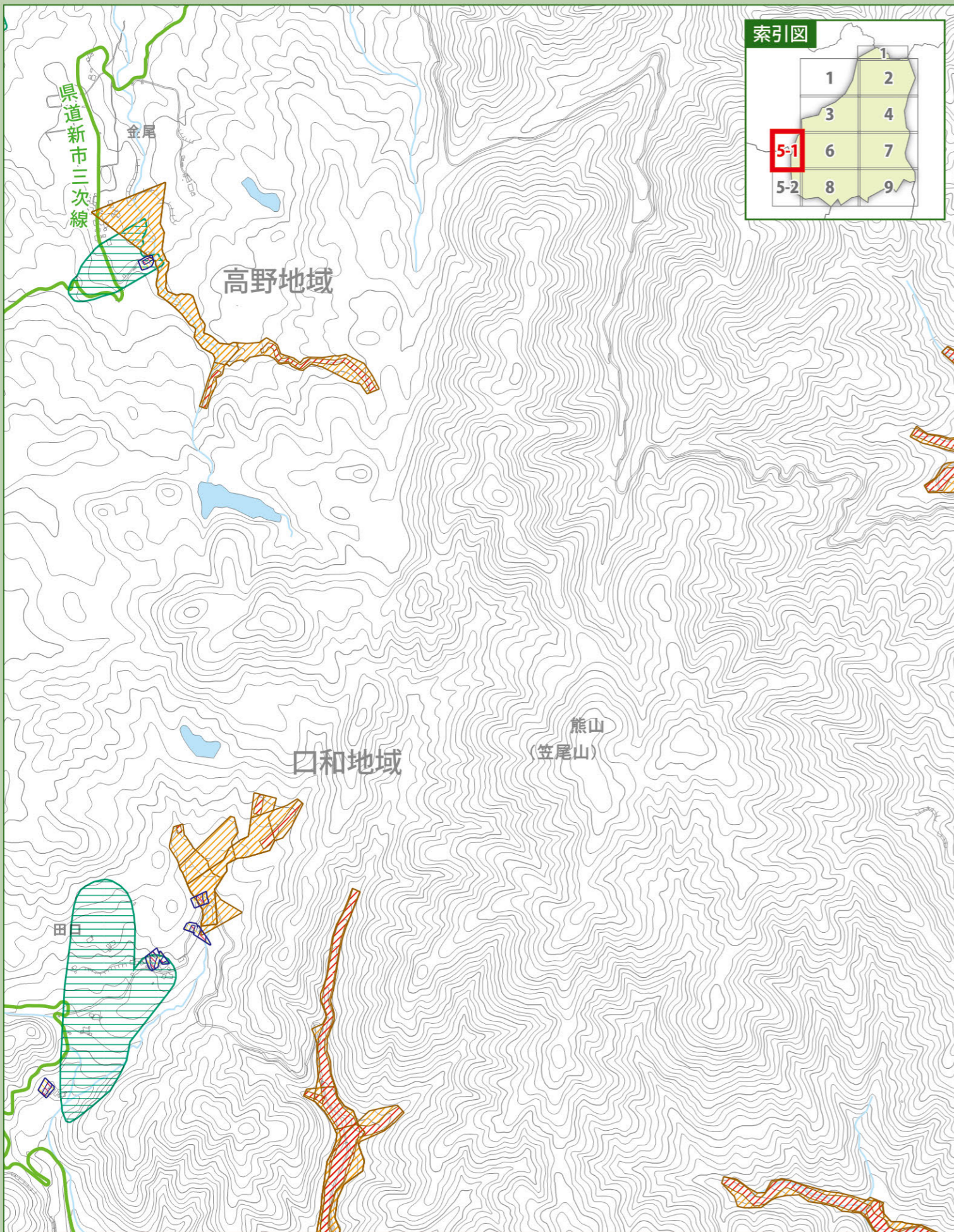
- 第1開設避難所
- 指定避難所
- 地域避難所
- 屋外避難場所
- 要配慮者利用施設
- ヘリポート
- 警察
- 消防
- 病院
- 役所
- 国道
- 県道

浸水深

- 10.0m~20.0m未満
- 5.0m~10.0m未満
- 3.0m~5.0m未満
- 0.5m~3.0m未満
- 0.5m未満

土砂災害 (特別)警戒区域

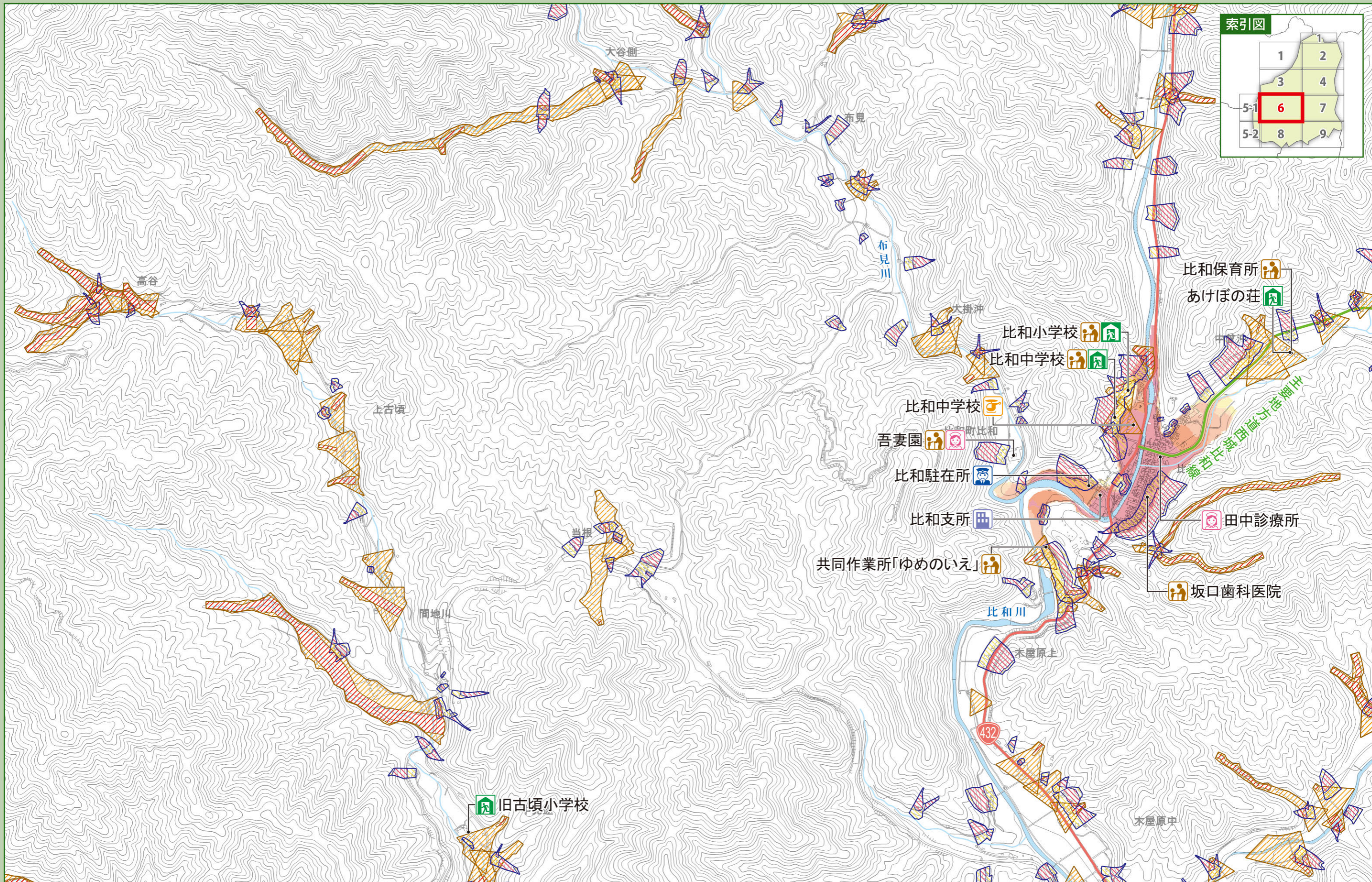
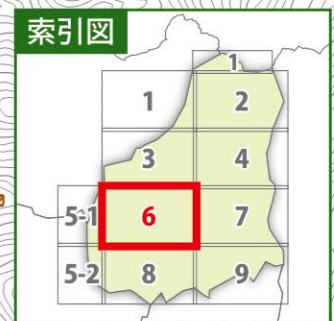
- 急傾斜地の崩壊
- 土石流
- 地すべり
- 特別警戒区域
- 警戒区域
- 特別警戒区域
- 警戒区域
- 警戒区域



- 第1開設避難所
- 指定避難所
- 地域避難所
- 屋外避難場所
- 要配慮者利用施設
- ヘリポート
- 警察
- 消防
- 病院
- 役所
- 国道
- 県道

- 10.0m~20.0m未満
- 5.0m~10.0m未満
- 3.0m~5.0m未満
- 0.5m~3.0m未満
- 0.5m未満

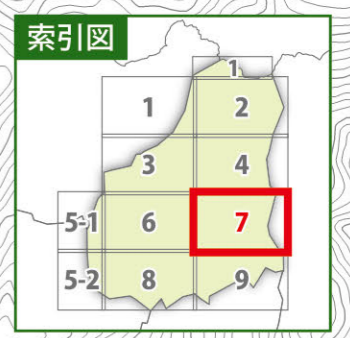
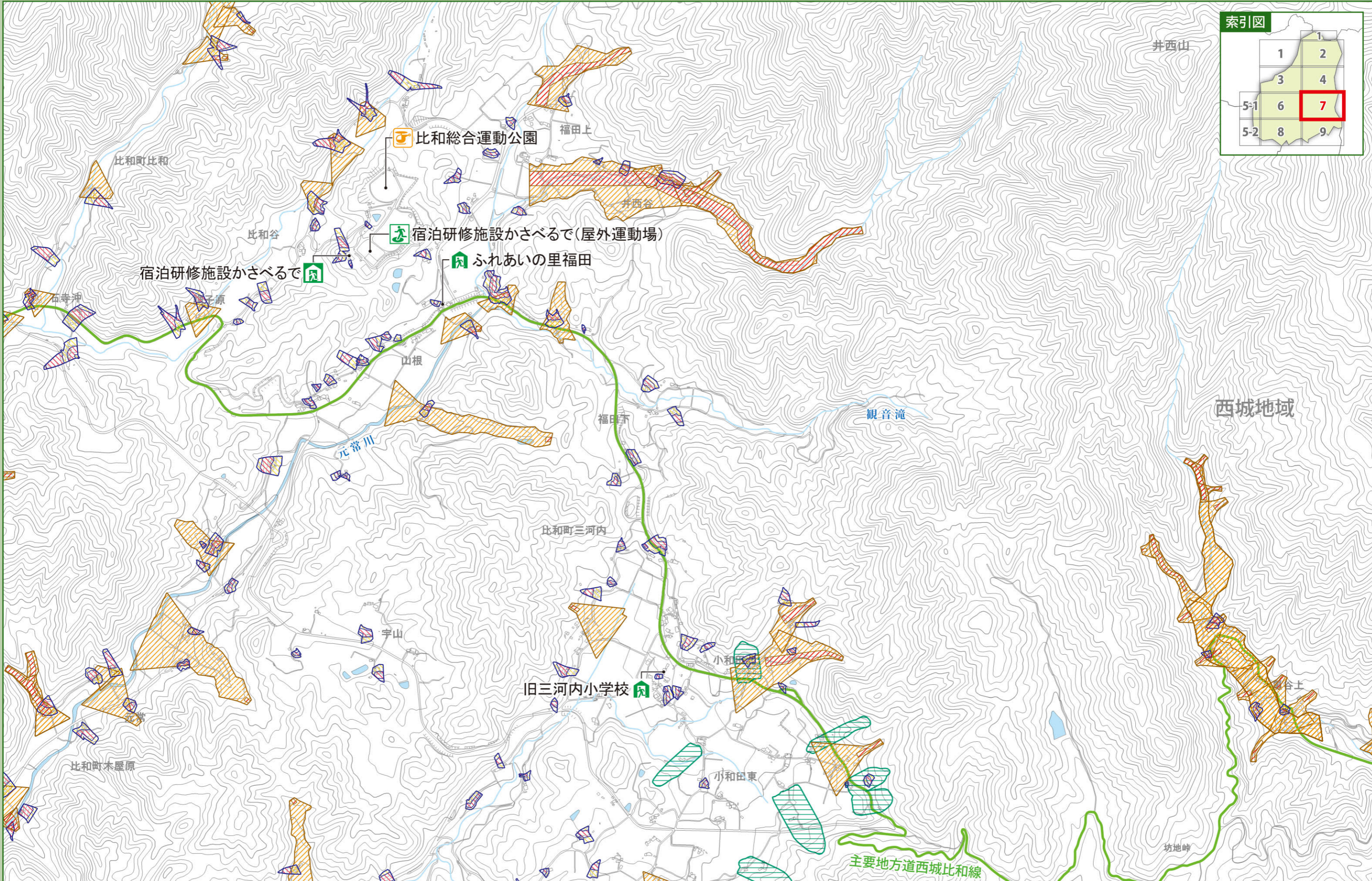
- 急傾斜地の崩壊
- 土石流
- 地すべり
- 特別警戒区域
- 警戒区域
- 警戒区域
- 警戒区域



- 第1開設避難所
- 指定避難所
- 地域避難所
- 屋外避難場所
- 要配慮者利用施設
- ヘリポート
- 警察
- 消防
- 病院
- 役所
- 国道
- 県道

- 浸水深
- 10.0m~20.0m未満
 - 5.0m~10.0m未満
 - 3.0m~5.0m未満
 - 0.5m~3.0m未満
 - 0.5m未満

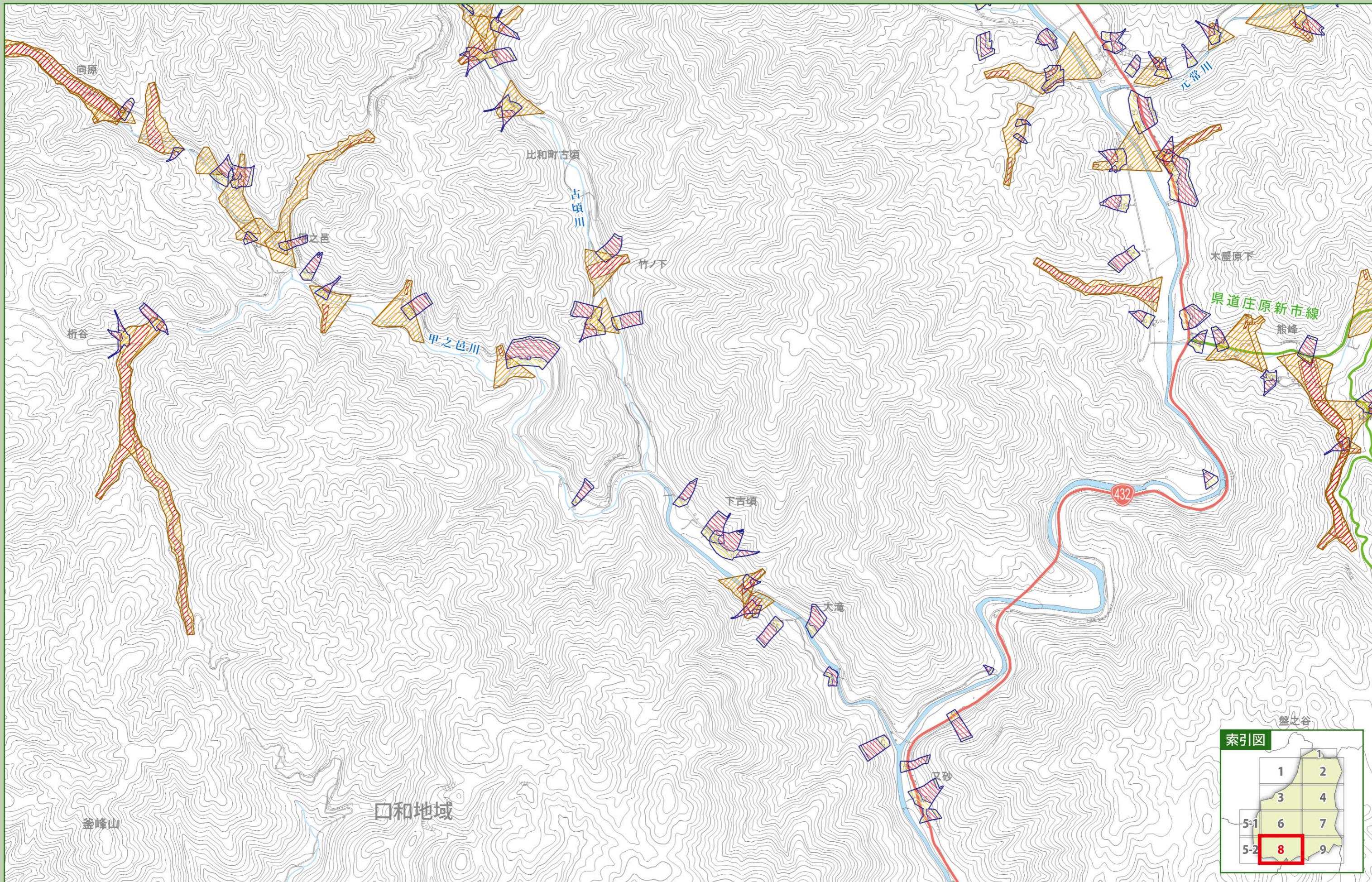
- 土砂災害 (特別)警戒区域
- 急傾斜地の崩壊
 - 土石流
 - 地すべり
 - 特別警戒区域
 - 警戒区域
 - 警戒区域



- 第1開設避難所
- 指定避難所
- 地域避難所
- 屋外避難場所
- 要配慮者利用施設
- ヘリポート
- 警察
- 役所
- 消防
- 病院
- 国道
- 県道

- 10.0m~20.0m未満
- 5.0m~10.0m未満
- 3.0m~5.0m未満
- 0.5m~3.0m未満
- 0.5m未満

- 急傾斜地の崩壊
- 土石流
- 地すべり
- 特別警戒区域
- 警戒区域
- 警戒区域
- 警戒区域



索引図

| | | | |
|-----|----------|---|---|
| | | 1 | |
| | 1 | | 2 |
| | 3 | | 4 |
| 5-1 | 6 | | 7 |
| 5-2 | 8 | | 9 |



凡例

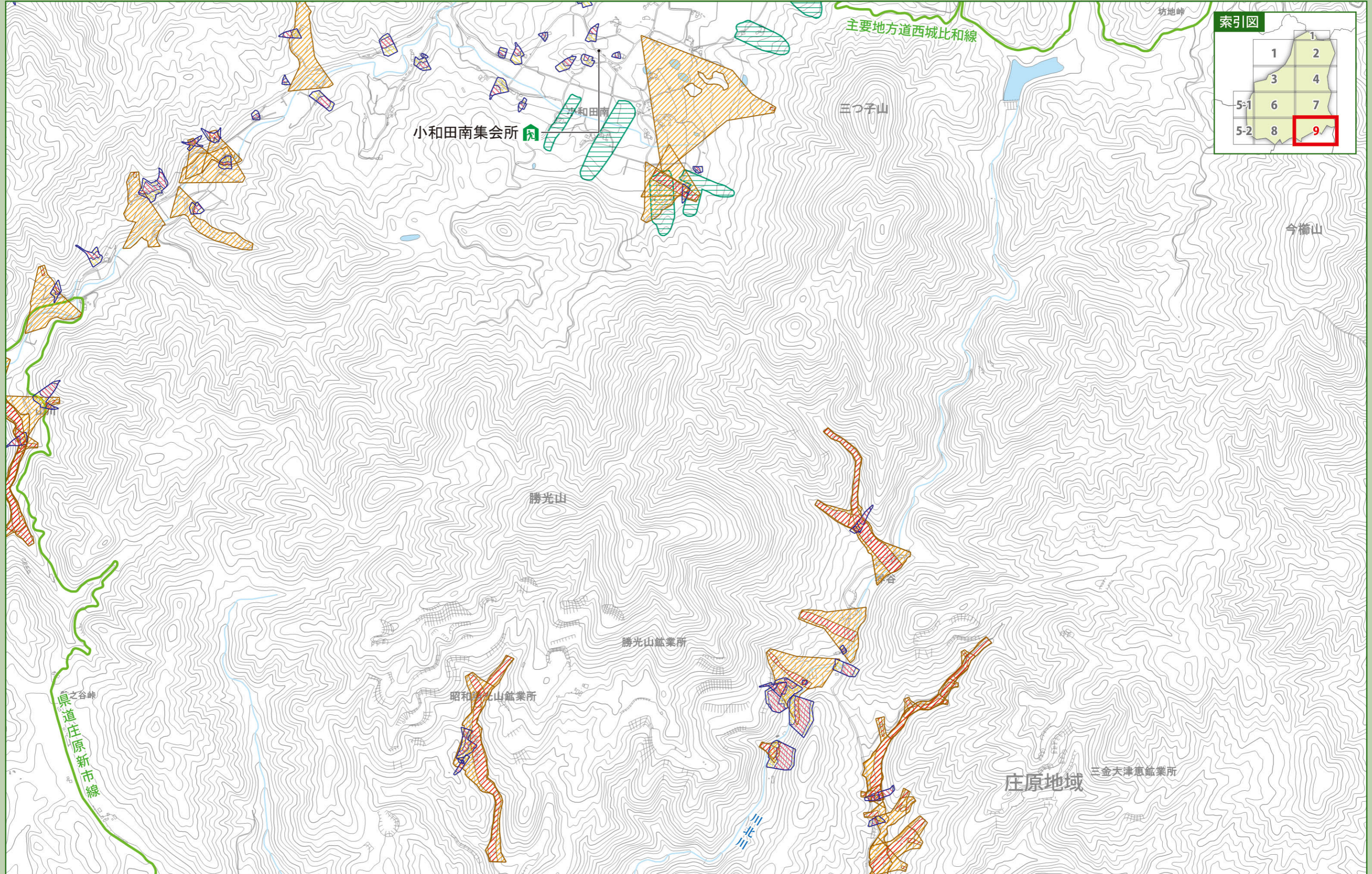
-  第1開設避難所
-  指定避難所
-  地域避難所
-  屋外避難場所
-  要配慮者利用施設
-  ヘリポート
-  警察
-  消防
-  病院
-  役所
-  国道
-  県道

浸水深

-  10.0m~20.0m未満
-  5.0m~10.0m未満
-  3.0m~5.0m未満
-  0.5m~3.0m未満
-  0.5m未満

土砂災害 (特別)警戒区域

-  急傾斜地の崩壊
-  土石流
-  地すべり
-  特別警戒区域
-  特別警戒区域
-  警戒区域
-  警戒区域
-  警戒区域
-  警戒区域



索引図

| | | |
|-----|---|----------|
| | | 1 |
| | 1 | 2 |
| | 3 | 4 |
| 5-1 | 6 | 7 |
| 5-2 | 8 | 9 |