

# 庄原市民の外出と移動に関するアンケート 調査結果

令和3年2月

## 調査目的

- ・ 市民の移動状況の把握(大まかな動きは自治振興区ヒアリングで把握しているが、その裏付けとして)
- ・ ヒアリングや WS で出ている問題点等の根拠資料の収集
- ・ 事業として位置付ける取組の検討(事業実施イメージの賛否、価格帯の検討(クルマとの比較で)、事業の内容の検討に向けた情報収集)
- ・ 公共交通に係る事業の今後の展開規模の検討(財政支出額の増加の可能性)

## 調査対象者

庄原市民(3,000 人を無作為抽出)

## 調査方法

郵送配布、郵送回収(対象者には回答フォームの QR コードを調査票とともに送り、Web での回答も受け付けた)

## 調査日

2021 年 1 月 15 日(土)～1 月 27 日(水)

## 回収率

| 地域名 | 配布数   | 回収数   |     |       | 回収率   |
|-----|-------|-------|-----|-------|-------|
|     |       | 郵送    | Web | 合計    |       |
| 庄原  | 1,308 | 561   | 44  | 605   | 46.3% |
| 西城  | 278   | 123   | 7   | 130   | 46.8% |
| 東城  | 803   | 386   | 21  | 407   | 50.7% |
| 口和  | 151   | 76    | 1   | 77    | 51.0% |
| 高野  | 211   | 104   | 5   | 109   | 51.7% |
| 比和  | 125   | 66    | 6   | 72    | 57.6% |
| 総領  | 124   | 52    | 2   | 54    | 43.5% |
| 不明  | —     | 0     | 2   | 2     | —     |
| 全体  | 3,000 | 1,368 | 88  | 1,456 | 48.5% |

## ■回答者の属性

- 回答のあった地域の比率は、人口比率と概ね同じである。
- 性別は、女性が54.3%でやや多い。
- 年齢は、65歳以上の高齢者が約6割を占めている。
- 職業では、学生以外の収入を得る仕事をしていない人が44.7%で最も多く、次いで常勤で働いている人が多い。

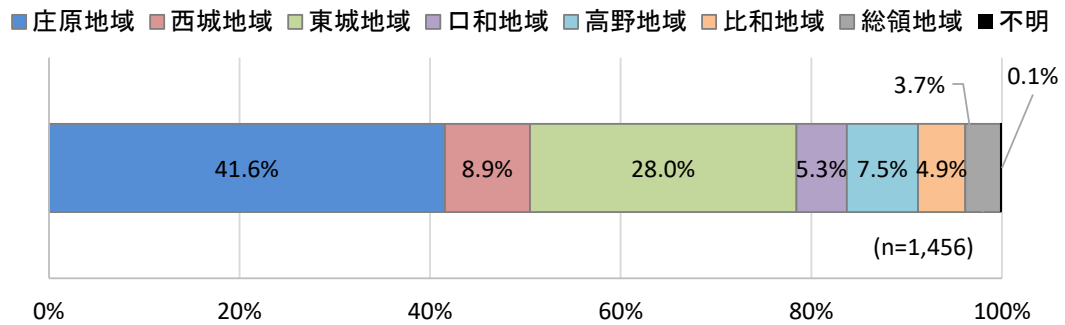


図 1 お住まいの地域

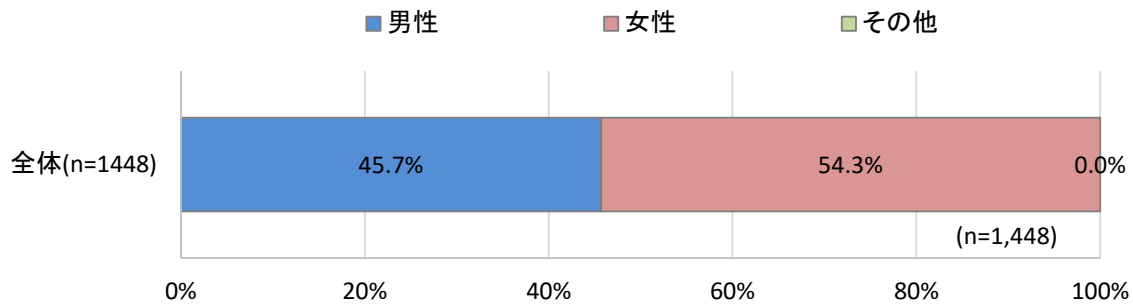


図 2 性別

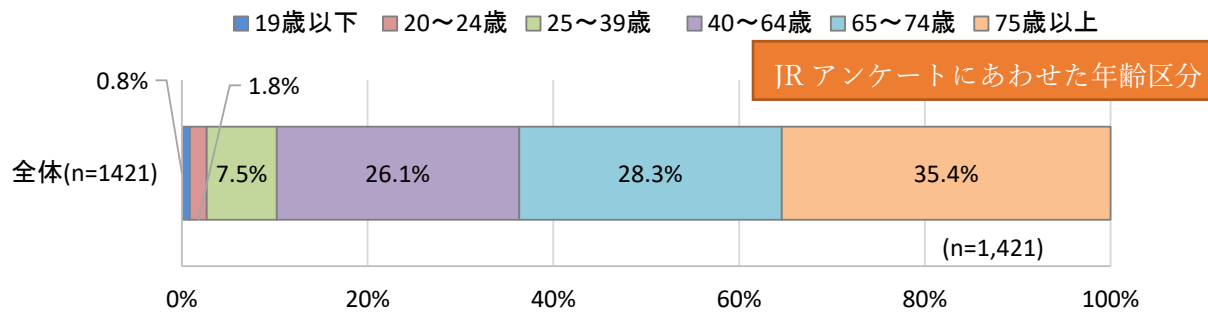


図 3 年齢

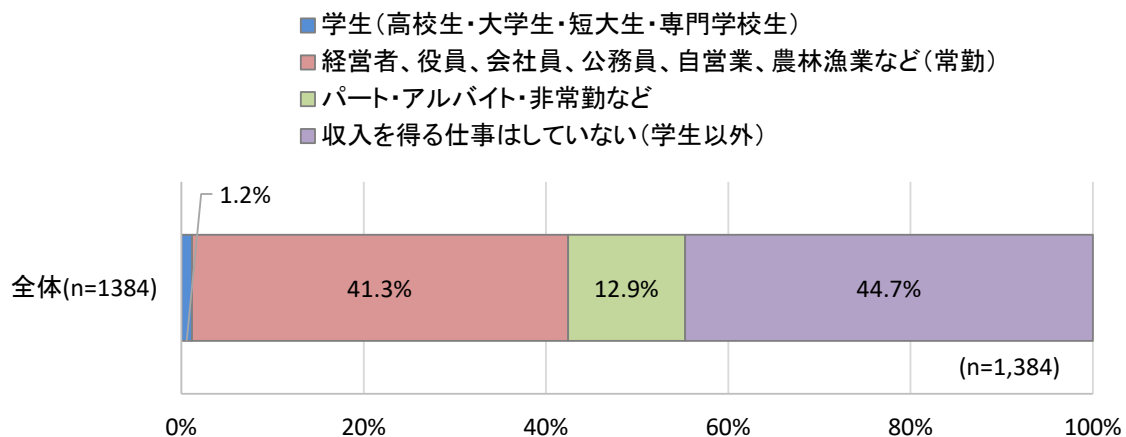


図 4 職業等

- 世帯構成は、親子二世代で居住する人が 36.1%と最も多く、次いで夫婦のみで居住する人が多い。
- 自動車保有状況は、自分で自由に使える車がある人が 70.1%を占めている。
- 免許保有状況は、自動車運転免許を持っている人が 76.7%を占め、免許を持たない人は約 2 割である。

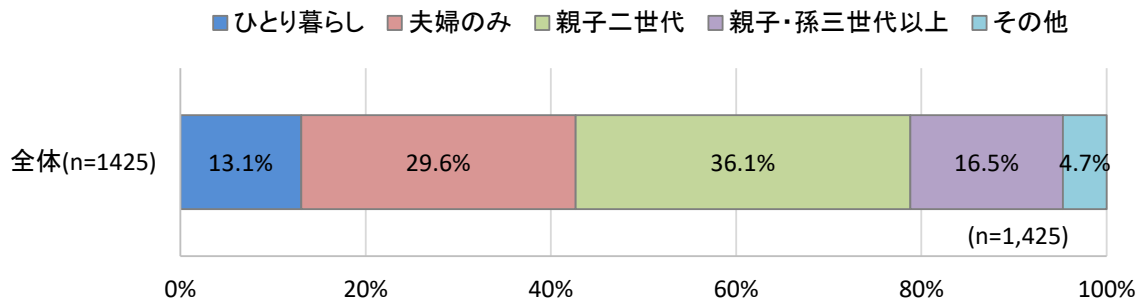


図 5 世帯構成

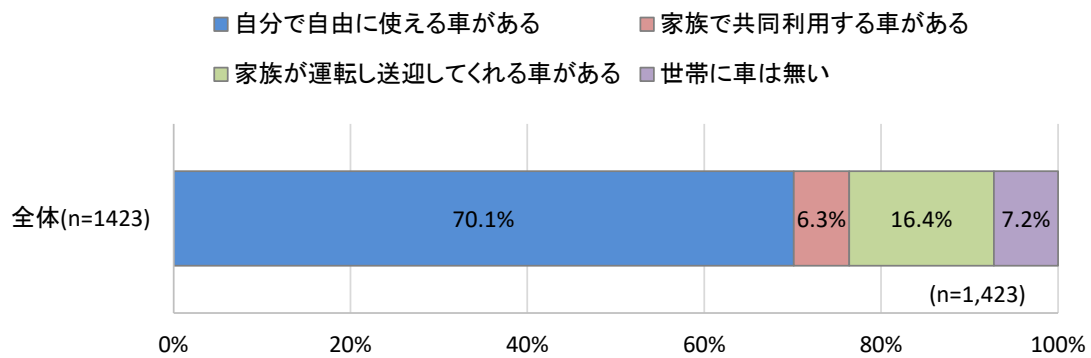


図 6 自動車保有状況

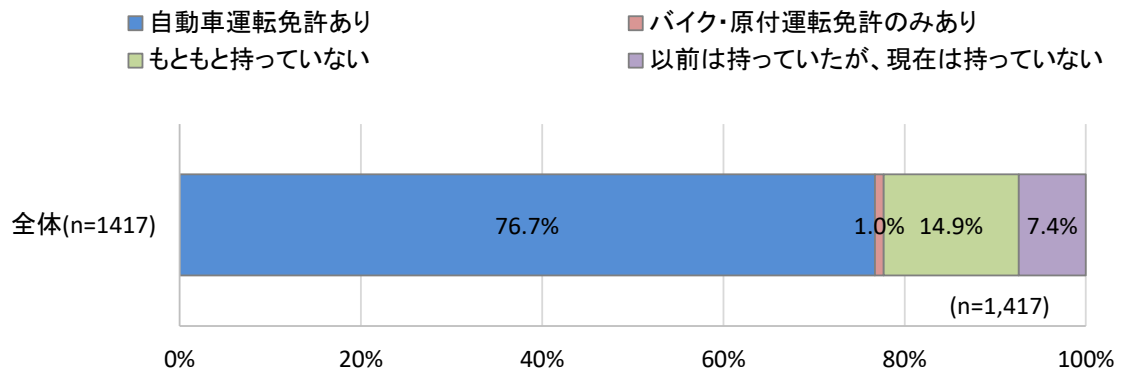


図 7 運転免許保有状況

■昨年1年間の移動にかかる費用の状況

- 1年間で自家用車・バイク・原付にかかる費用では、10万～20万円、20万～30万円と回答した人が多い。

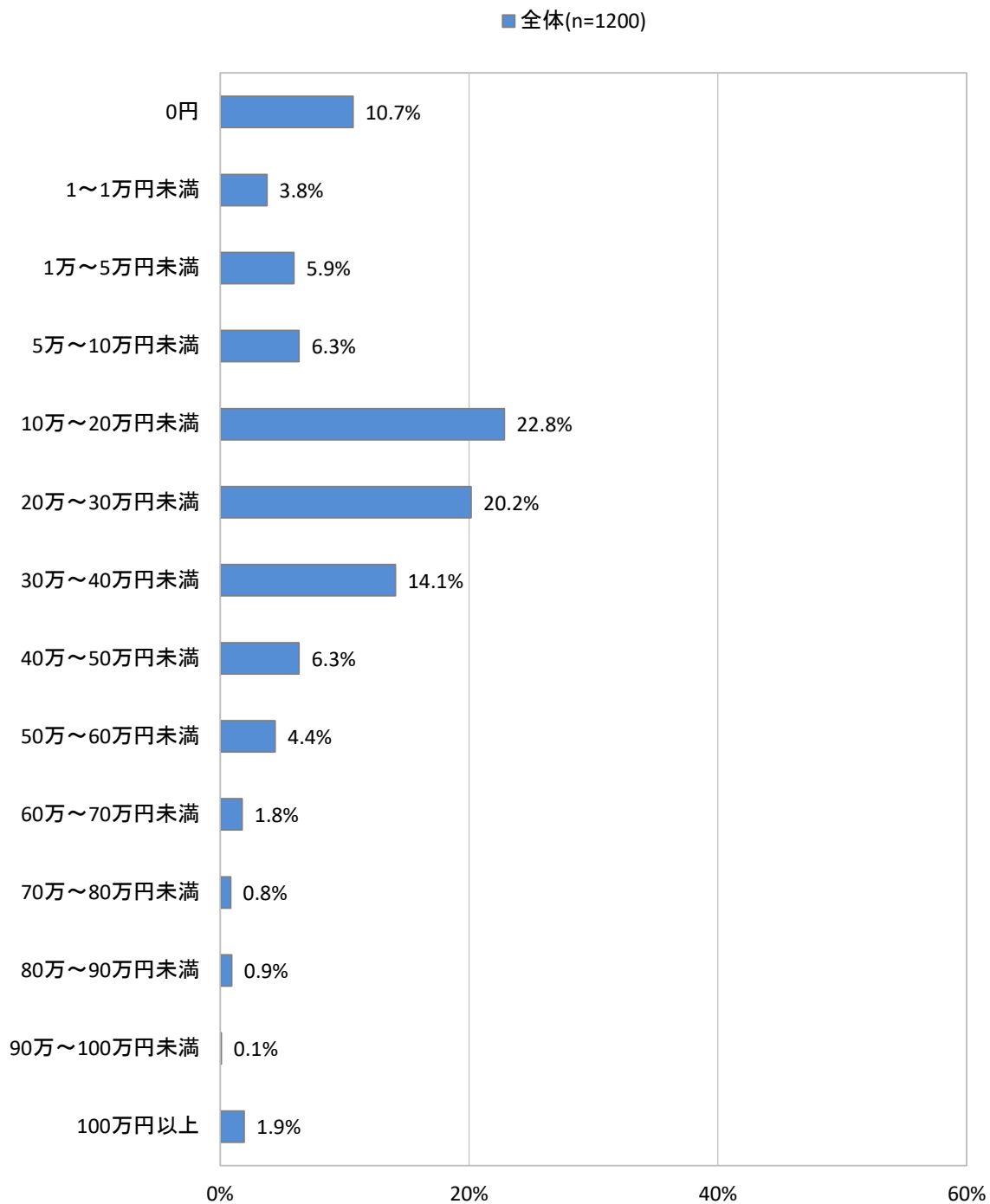


図 8 自家用車・バイク・原付にかかる費用（1年間）

- 1ヵ月あたりのJRにかかる費用では、0円と回答した人が95.0%いるが、1万円未満及び1万～5万円の費用を負担している人も一定数いる。
- 1ヵ月あたりのバス・乗合タクシーにかかる費用では、0円と回答した人が81.1%を占めるが、1万円未満の費用を負担している人も14.7%程度いる。

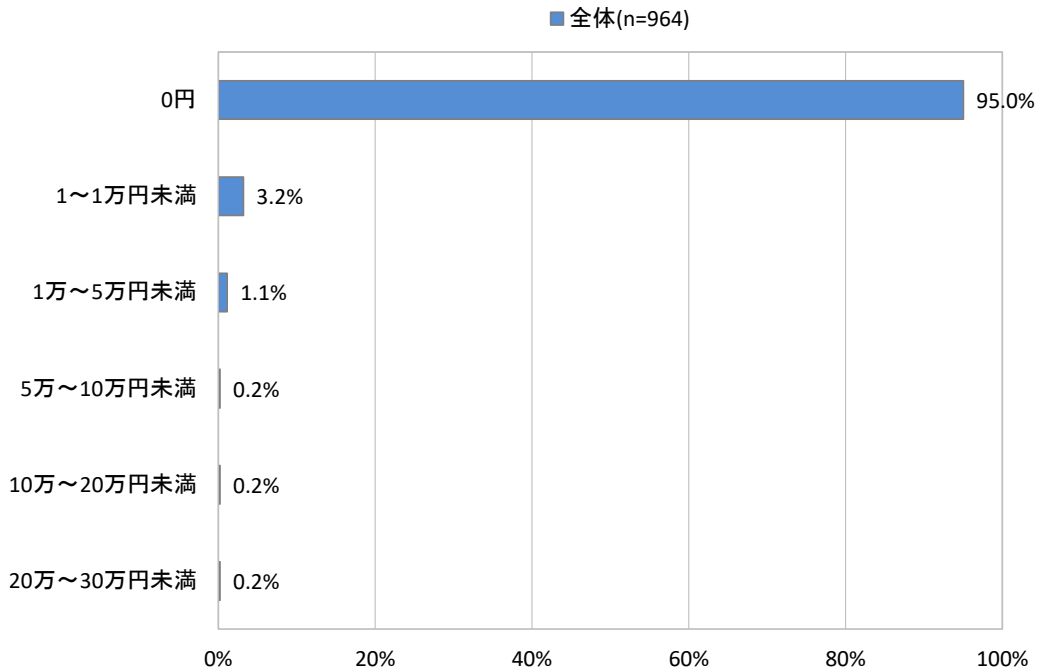


図 9 JRにかかる費用（1ヵ月あたり）

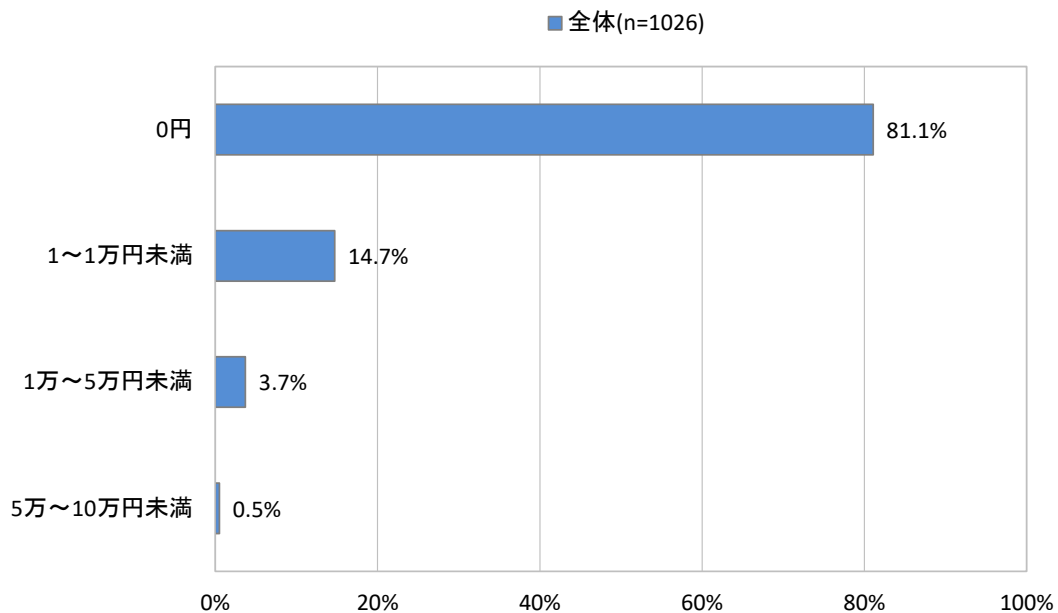


図 10 バス・乗合タクシーにかかる費用（1ヵ月あたり）

- 1 カ月あたりの一般タクシーにかかる費用では、0 円と回答した人が 85.9%いるが、1 万円未満の費用を負担している人が 10.6%、1 万～5 万円の費用を負担している人が 3.1%いる。

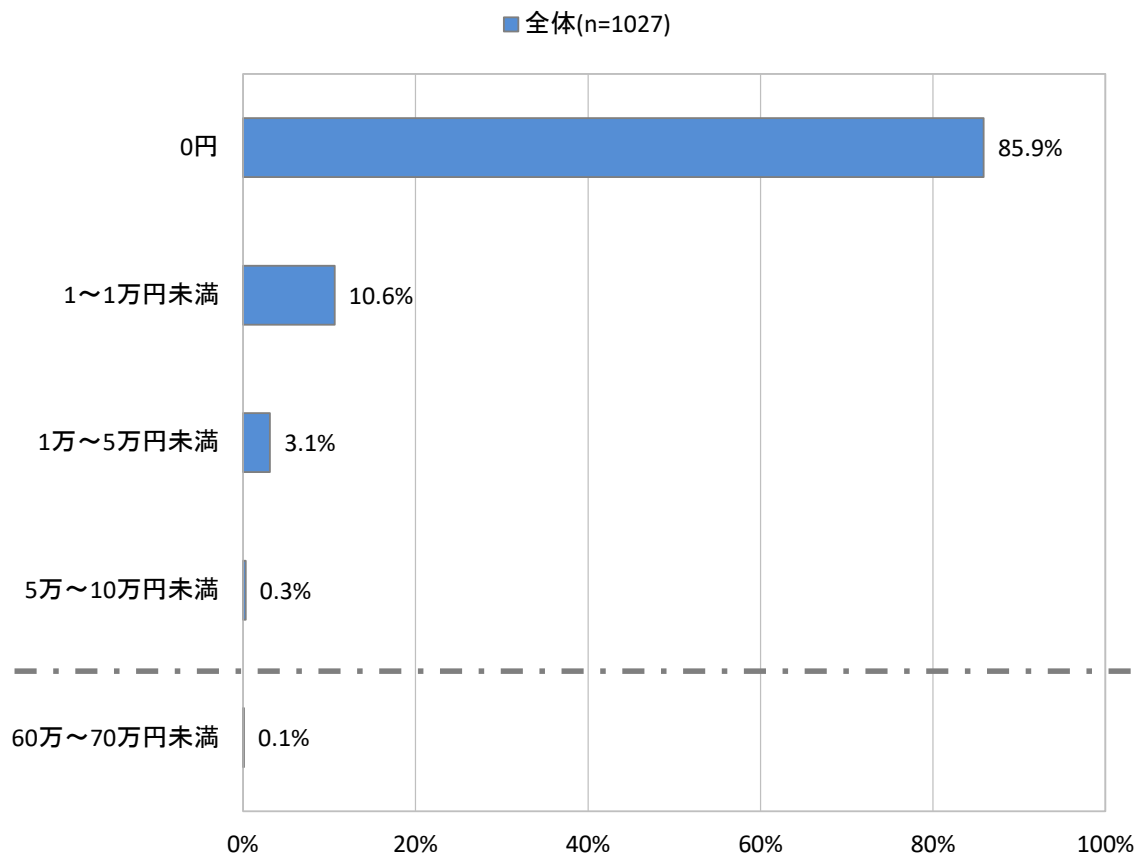


図 11 一般タクシーにかかる費用（1 カ月あたり）

■交通手段がないために外出できなかったことの有無

- よくあると回答した人は4.2%で、平成26年度の3.4%を上回る結果となった。
- 西城・東城地域では、他の地域と比べてよくあると回答した人がやや多い。

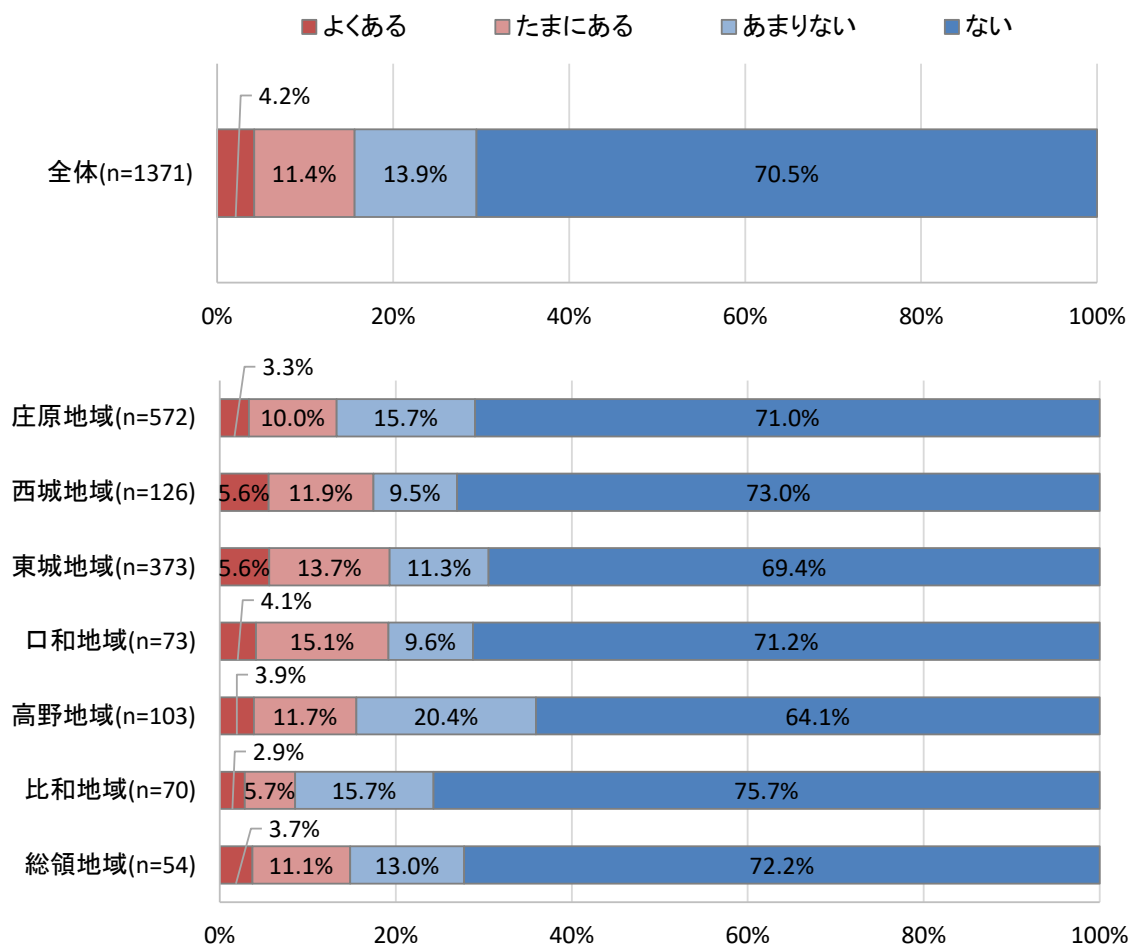


図 12 交通手段がないために外出できなかったことの有無



■ 目的別のおでかけの状況

- 通勤・通学先は、庄原・西城・東城・高野地域は自地域を回答した人が最も多く、口和・比和・総領地域は庄原地域を回答した人が最も多い。
- お出かけ頻度は、どの地域も「20回以上」が多く、6割～8割強を占めている。

表 1 よくおでかけする地域（通勤・通学）

| 行先          | 居住地   | 庄原地域<br>(n=363) | 西城地域<br>(n=69) | 東城地域<br>(n=210) | 口和地域<br>(n=45) | 高野地域<br>(n=57) | 比和地域<br>(n=42) | 総領地域<br>(n=30) | 全体<br>(n=817) |
|-------------|-------|-----------------|----------------|-----------------|----------------|----------------|----------------|----------------|---------------|
| 庄原市内        | 庄原地域  | 51.0%           | 20.3%          | 11.0%           | 33.3%          | 21.1%          | 31.0%          | 43.3%          | 33.7%         |
|             | 西城地域  | 0.6%            | 29.0%          | 1.4%            | 0.0%           | 0.0%           | 0.0%           | 0.0%           | 3.1%          |
|             | 東城地域  | 0.3%            | 8.7%           | 45.2%           | 0.0%           | 0.0%           | 0.0%           | 0.0%           | 12.5%         |
|             | 口和地域  | 1.9%            | 0.0%           | 0.0%            | 15.6%          | 3.5%           | 0.0%           | 0.0%           | 2.0%          |
|             | 高野地域  | 0.0%            | 0.0%           | 0.0%            | 2.2%           | 24.6%          | 0.0%           | 0.0%           | 1.8%          |
|             | 比和地域  | 0.6%            | 0.0%           | 0.0%            | 0.0%           | 3.5%           | 19.0%          | 0.0%           | 1.5%          |
|             | 総領地域  | 0.3%            | 0.0%           | 0.5%            | 0.0%           | 0.0%           | 0.0%           | 20.0%          | 1.0%          |
| 広島市         | 0.3%  | 0.0%            | 0.0%           | 2.2%            | 0.0%           | 0.0%           | 0.0%           | 0.2%           |               |
| 三次市         | 11.8% | 1.4%            | 0.5%           | 11.1%           | 10.5%          | 4.8%           | 6.7%           | 7.3%           |               |
| 福山市         | 0.3%  | 0.0%            | 1.0%           | 0.0%            | 0.0%           | 0.0%           | 0.0%           | 0.4%           |               |
| その他         | 3.3%  | 1.4%            | 5.2%           | 0.0%            | 5.3%           | 0.0%           | 3.3%           | 3.5%           |               |
| この目的では外出しない |       | 29.8%           | 39.1%          | 35.2%           | 35.6%          | 31.6%          | 45.2%          | 26.7%          | 33.0%         |
|             |       | 100.0%          | 100.0%         | 100.0%          | 100.0%         | 100.0%         | 100.0%         | 100.0%         | 100.0%        |

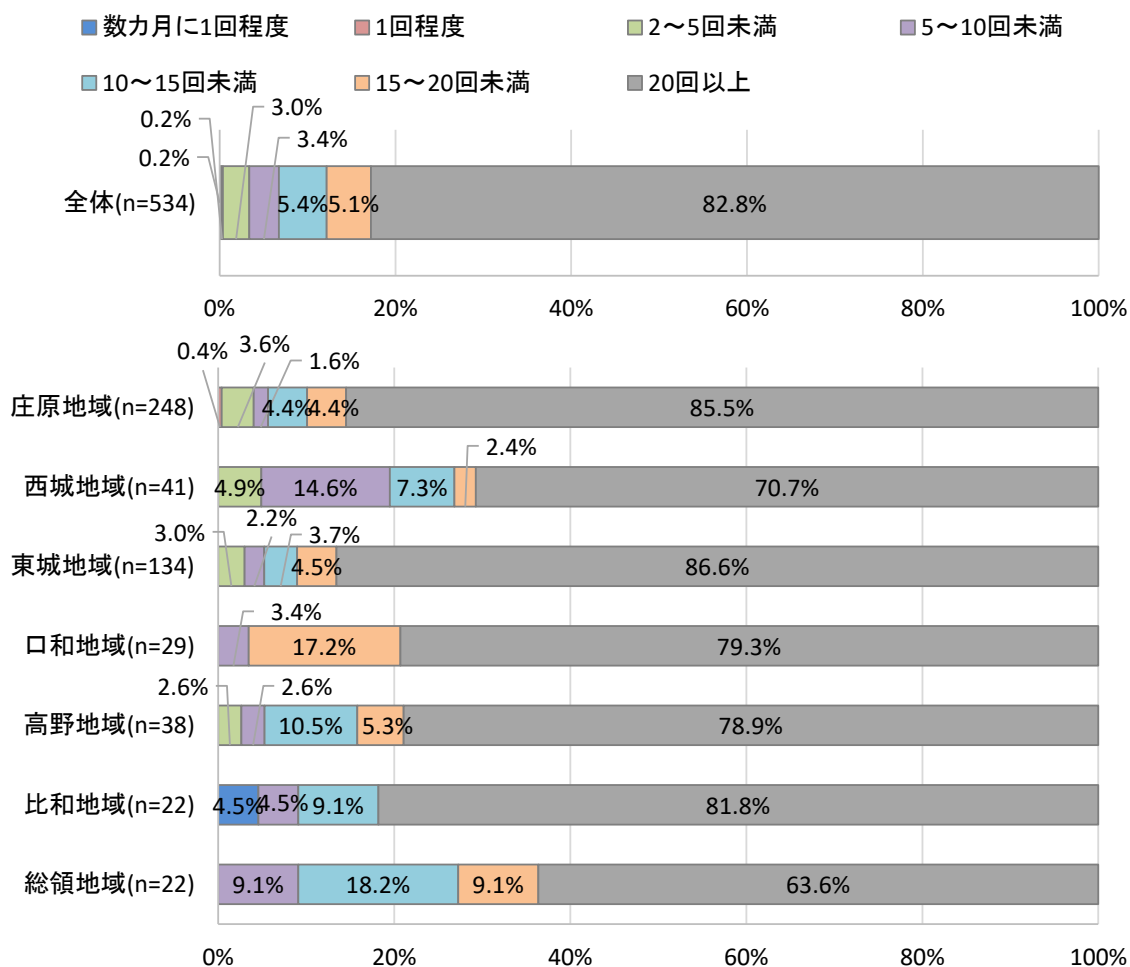


図 13 おでかけの頻度（通勤・通学/1か月あたり）

- 通学・通勤の移動手段は、車（自分で運転）が、63.4%を占めており、バス等の公共交通を利用する人は5%程度である。
- 総領地域ではこまわりくんを使う人は、他の地域で市が運行する地域内交通を利用する人よりもやや多い。

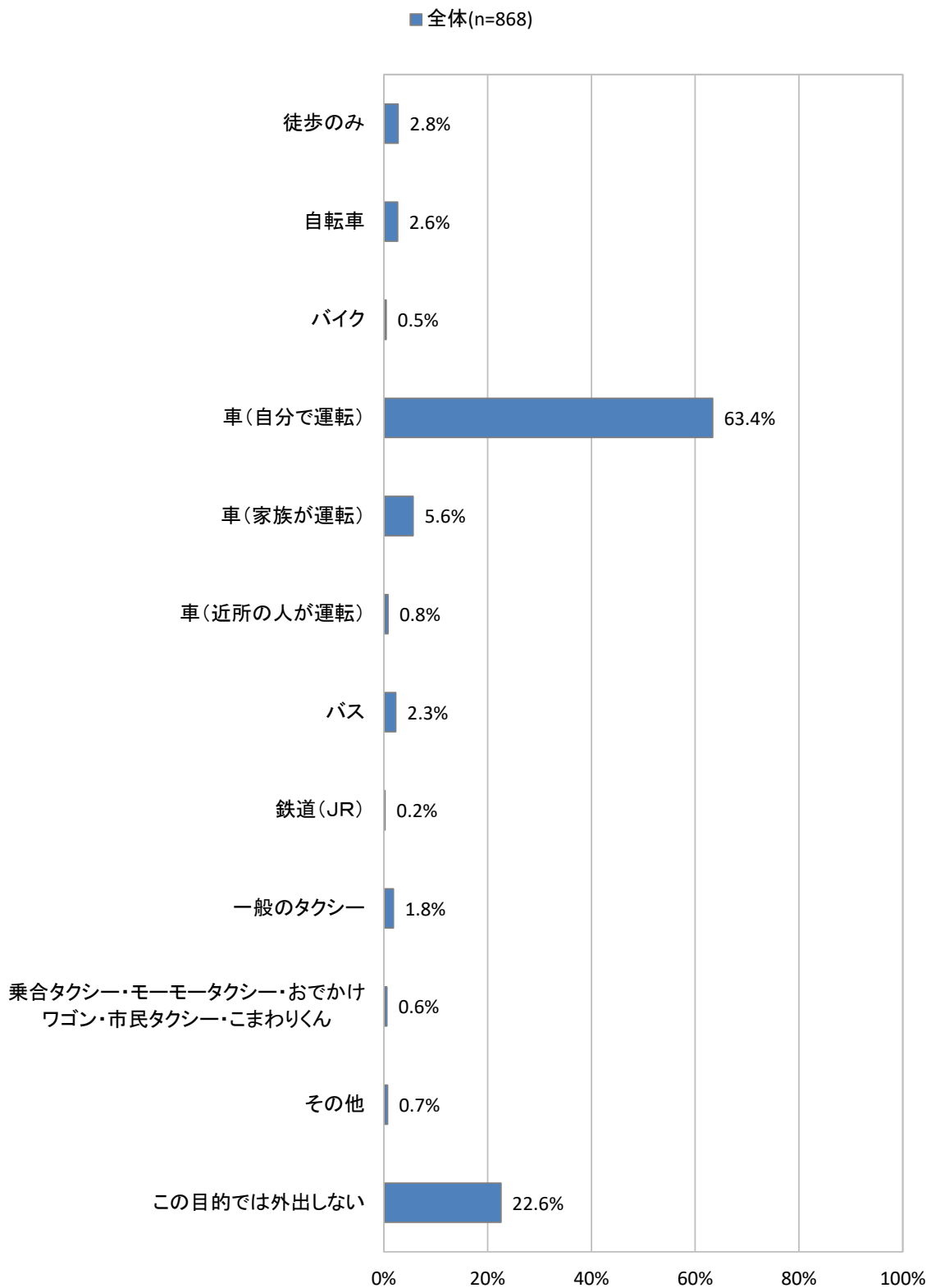


図 14 移動手段（通勤・通学/全体）

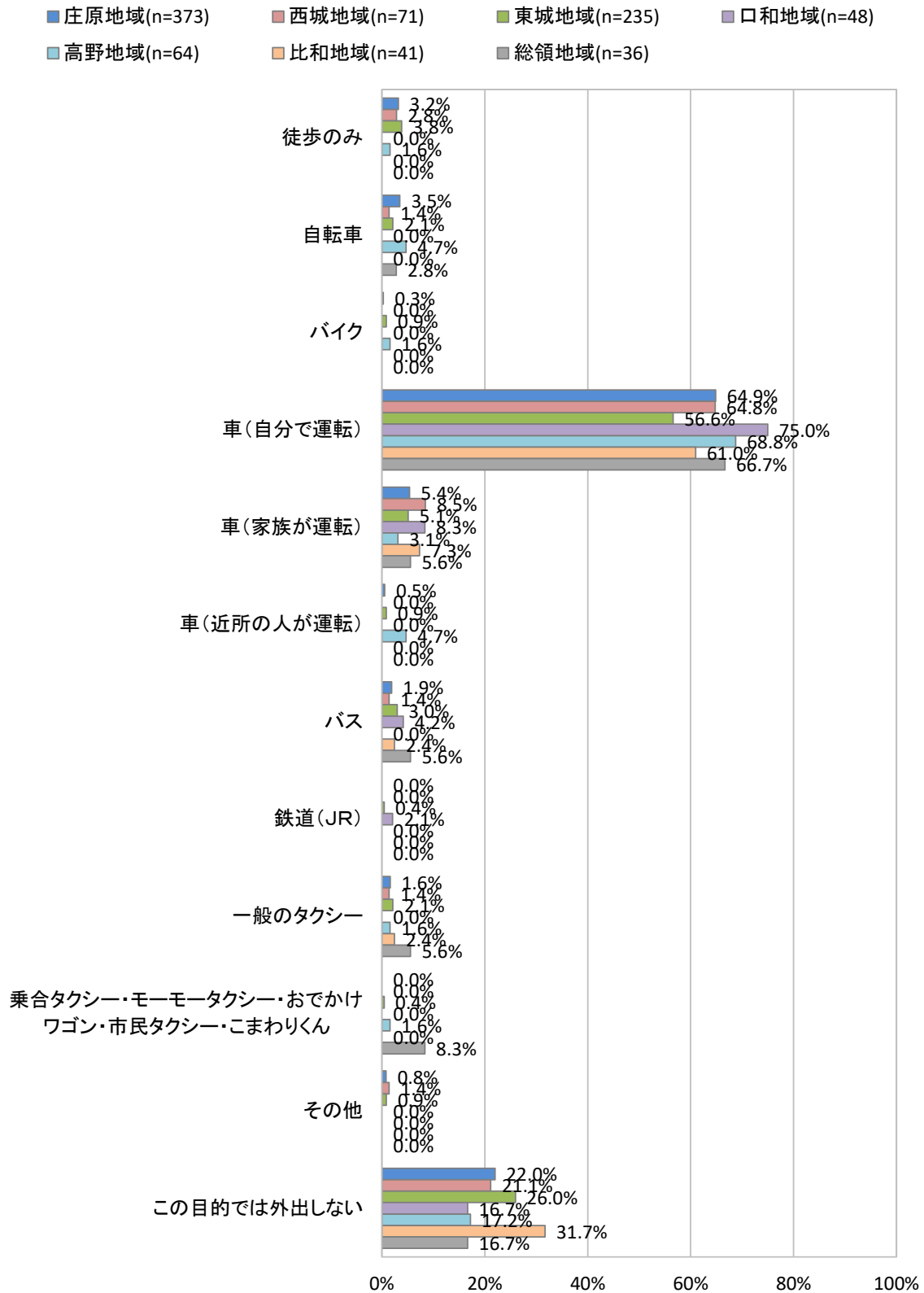


図 15 移動手段 (通勤・通学/地域別)

- 通学・通勤における目的地への到着時刻は8時台、目的地からの出発時刻は17時～18時台がピークである。

表 2 目的地の到着時刻・出発時刻（通勤・通学）

| 通勤・通学 | 全体 行き<br>(n=524) | 全体 帰り<br>(n=526) | 庄原地域 行き<br>(n=243) | 庄原地域 帰り<br>(n=244) | 西城地域 行き<br>(n=41) | 西城地域 帰り<br>(n=42) | 東城地域 行き<br>(n=131) | 東城地域 帰り<br>(n=132) |
|-------|------------------|------------------|--------------------|--------------------|-------------------|-------------------|--------------------|--------------------|
| ～7時台  | 24.8%            | 0.2%             | 25.9%              | 0.4%               | 22.0%             | 0.0%              | 26.0%              | 0.0%               |
| 8時台   | 56.1%            | 0.6%             | 56.0%              | 0.0%               | 48.8%             | 2.4%              | 56.5%              | 0.0%               |
| 9時台   | 10.3%            | 0.4%             | 9.9%               | 0.4%               | 9.8%              | 0.0%              | 9.2%               | 0.0%               |
| 10時台  | 4.2%             | 1.0%             | 4.1%               | 1.2%               | 4.9%              | 0.0%              | 6.9%               | 1.5%               |
| 11時台  | 0.6%             | 0.4%             | 0.8%               | 0.8%               | 2.4%              | 0.0%              | 0.0%               | 0.0%               |
| 12時台  | 0.4%             | 2.1%             | 0.4%               | 0.8%               | 0.0%              | 0.0%              | 0.8%               | 5.3%               |
| 13時台  | 0.8%             | 1.5%             | 0.0%               | 2.0%               | 2.4%              | 2.4%              | 0.8%               | 0.8%               |
| 14時台  | 0.8%             | 2.3%             | 0.4%               | 1.2%               | 4.9%              | 2.4%              | 0.0%               | 3.0%               |
| 15時台  | 0.6%             | 2.9%             | 1.2%               | 2.9%               | 0.0%              | 0.0%              | 0.0%               | 3.8%               |
| 16時台  | 0.4%             | 8.2%             | 0.0%               | 7.4%               | 2.4%              | 9.5%              | 0.0%               | 11.4%              |
| 17時台  | 0.8%             | 28.7%            | 0.8%               | 29.1%              | 2.4%              | 26.2%             | 0.0%               | 28.8%              |
| 18時台  | 0.0%             | 30.8%            | 0.0%               | 30.7%              | 0.0%              | 40.5%             | 0.0%               | 23.5%              |
| 19時台  | 0.2%             | 12.0%            | 0.4%               | 13.9%              | 0.0%              | 4.8%              | 0.0%               | 14.4%              |
| 20時台  | 0.2%             | 6.8%             | 0.0%               | 7.4%               | 0.0%              | 9.5%              | 0.0%               | 4.5%               |
| 21時台～ | 0.0%             | 2.3%             | 0.0%               | 1.6%               | 0.0%              | 2.4%              | 0.0%               | 3.0%               |
|       | 100.0%           | 100.0%           | 100.0%             | 100.0%             | 100.0%            | 100.0%            | 100.0%             | 100.0%             |

| 通勤・通学 | 口和地域 行き<br>(n=28) | 口和地域 帰り<br>(n=28) | 高野地域 行き<br>(n=38) | 高野地域 帰り<br>(n=37) | 比和地域 行き<br>(n=21) | 比和地域 帰り<br>(n=21) | 総領地域 行き<br>(n=22) | 総領地域 帰り<br>(n=22) |
|-------|-------------------|-------------------|-------------------|-------------------|-------------------|-------------------|-------------------|-------------------|
| ～7時台  | 21.4%             | 0.0%              | 23.7%             | 0.0%              | 28.6%             | 0.0%              | 13.6%             | 0.0%              |
| 8時台   | 50.0%             | 0.0%              | 55.3%             | 2.7%              | 61.9%             | 0.0%              | 72.7%             | 4.5%              |
| 9時台   | 21.4%             | 0.0%              | 10.5%             | 2.7%              | 9.5%              | 0.0%              | 9.1%              | 0.0%              |
| 10時台  | 3.6%              | 0.0%              | 0.0%              | 0.0%              | 0.0%              | 0.0%              | 0.0%              | 0.0%              |
| 11時台  | 0.0%              | 0.0%              | 0.0%              | 0.0%              | 0.0%              | 0.0%              | 0.0%              | 0.0%              |
| 12時台  | 0.0%              | 0.0%              | 0.0%              | 2.7%              | 0.0%              | 4.8%              | 0.0%              | 0.0%              |
| 13時台  | 3.6%              | 0.0%              | 2.6%              | 2.7%              | 0.0%              | 0.0%              | 0.0%              | 0.0%              |
| 14時台  | 0.0%              | 0.0%              | 2.6%              | 5.4%              | 0.0%              | 0.0%              | 0.0%              | 9.1%              |
| 15時台  | 0.0%              | 7.1%              | 0.0%              | 2.7%              | 0.0%              | 0.0%              | 0.0%              | 0.0%              |
| 16時台  | 0.0%              | 14.3%             | 0.0%              | 2.7%              | 0.0%              | 0.0%              | 4.5%              | 4.5%              |
| 17時台  | 0.0%              | 28.6%             | 2.6%              | 21.6%             | 0.0%              | 38.1%             | 0.0%              | 31.8%             |
| 18時台  | 0.0%              | 32.1%             | 0.0%              | 37.8%             | 0.0%              | 47.6%             | 0.0%              | 27.3%             |
| 19時台  | 0.0%              | 7.1%              | 0.0%              | 13.5%             | 0.0%              | 0.0%              | 0.0%              | 4.5%              |
| 20時台  | 0.0%              | 10.7%             | 2.6%              | 5.4%              | 0.0%              | 0.0%              | 0.0%              | 13.6%             |
| 21時台～ | 0.0%              | 0.0%              | 0.0%              | 0.0%              | 0.0%              | 9.5%              | 0.0%              | 4.5%              |
|       | 100.0%            | 100.0%            | 100.0%            | 100.0%            | 100.0%            | 100.0%            | 100.0%            | 100.0%            |

- 通院先は、庄原・西城・東城・口和・高野地域は自地域を回答した人が最も多いが、比和・総領は庄原地域を回答した人が最も多い。さらに、口和・高野地域では、三次市を回答した人も30%以上いる。
- お出かけ頻度は、どの地域も月に1回程度及び2回～5未満回の人々が大部分を占めているが、月に5回以上通院する人も全体の4%程度いる。

表 3 よくおでかけする地域（通院）

| 行先   | 居住地         | 庄原地域<br>(n=487) | 西城地域<br>(n=94) | 東城地域<br>(n=306) | 口和地域<br>(n=57) | 高野地域<br>(n=74) | 比和地域<br>(n=60) | 総領地域<br>(n=38) | 全体<br>(n=1116) |
|------|-------------|-----------------|----------------|-----------------|----------------|----------------|----------------|----------------|----------------|
| 庄原市内 | 庄原地域        | 74.5%           | 28.7%          | 15.0%           | 26.3%          | 20.3%          | 66.7%          | 63.2%          | 47.5%          |
|      | 西城地域        | 0.6%            | 48.9%          | 2.3%            | 0.0%           | 0.0%           | 0.0%           | 0.0%           | 5.0%           |
|      | 東城地域        | 0.0%            | 1.1%           | 62.4%           | 0.0%           | 0.0%           | 0.0%           | 0.0%           | 17.2%          |
|      | 口和地域        | 0.0%            | 0.0%           | 0.0%            | 29.8%          | 0.0%           | 0.0%           | 0.0%           | 1.5%           |
|      | 高野地域        | 0.2%            | 0.0%           | 0.0%            | 0.0%           | 33.8%          | 1.7%           | 0.0%           | 2.4%           |
|      | 比和地域        | 0.0%            | 0.0%           | 0.0%            | 0.0%           | 1.4%           | 6.7%           | 0.0%           | 0.4%           |
|      | 総領地域        | 0.0%            | 0.0%           | 0.0%            | 0.0%           | 0.0%           | 0.0%           | 18.4%          | 0.6%           |
|      | 広島市         | 3.3%            | 4.3%           | 2.3%            | 0.0%           | 4.1%           | 3.3%           | 0.0%           | 2.9%           |
|      | 三次市         | 11.5%           | 9.6%           | 4.2%            | 31.6%          | 31.1%          | 16.7%          | 7.9%           | 11.8%          |
|      | 福山市         | 0.0%            | 0.0%           | 2.3%            | 0.0%           | 0.0%           | 0.0%           | 2.6%           | 0.7%           |
|      | その他         | 0.8%            | 1.1%           | 2.0%            | 0.0%           | 0.0%           | 1.7%           | 0.0%           | 1.1%           |
|      | この目的では外出しない | 9.0%            | 6.4%           | 9.5%            | 12.3%          | 9.5%           | 3.3%           | 7.9%           | 8.8%           |
|      |             | 100.0%          | 100.0%         | 100.0%          | 100.0%         | 100.0%         | 100.0%         | 100.0%         |                |

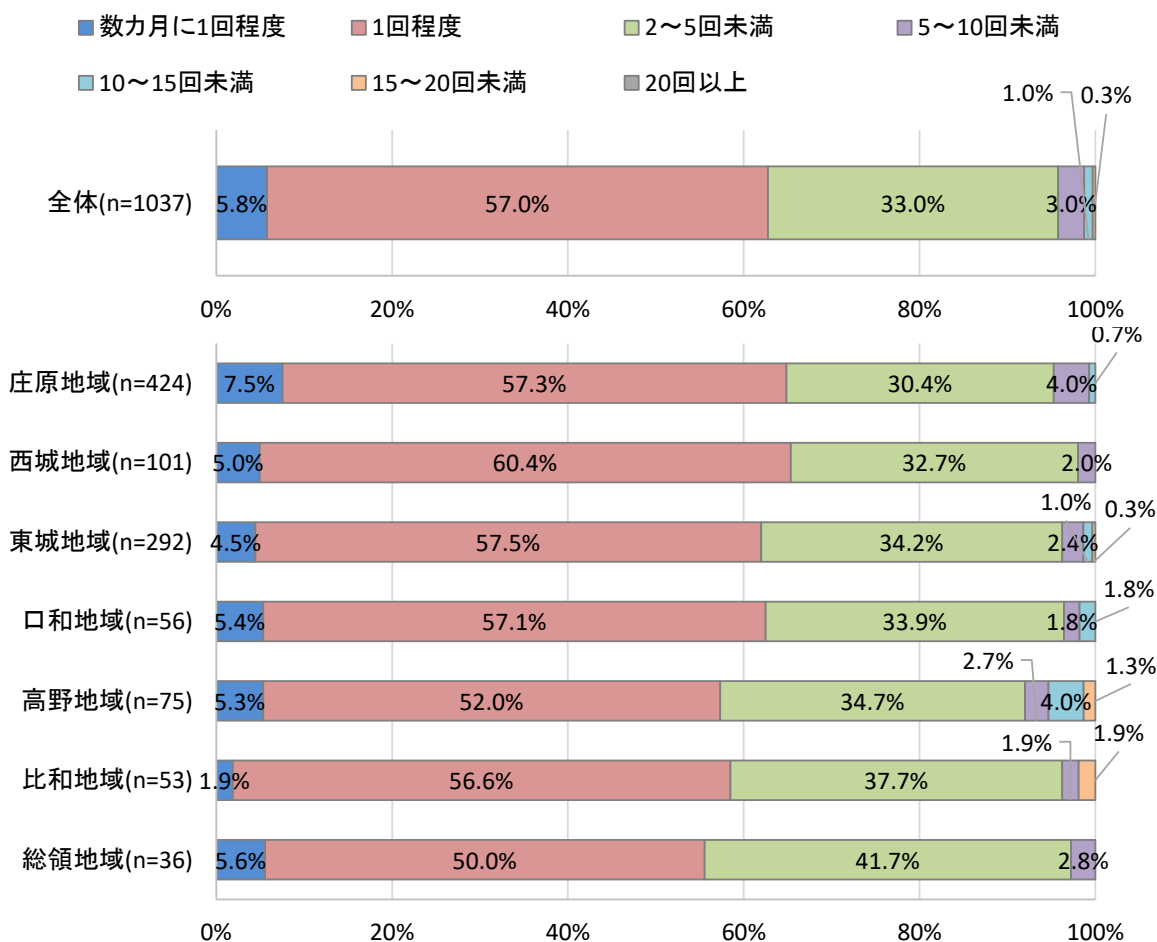


図 16 おでかけの頻度（通院/1か月あたり）

- 通院の移動手段は自分で車を運転する人が最も多いが、家族が運転する車で移動する人が 19.3%、バス・タクシーを利用する人が5%程度いる。
- 西城地域では、バスを利用する人が他の地域よりやや多い。また、口和地域で乗合タクシーを利用する人、総領地域でこまわりくんを利用する人は、他の地域の市が運行する地域内交通を利用している人よりやや多い。

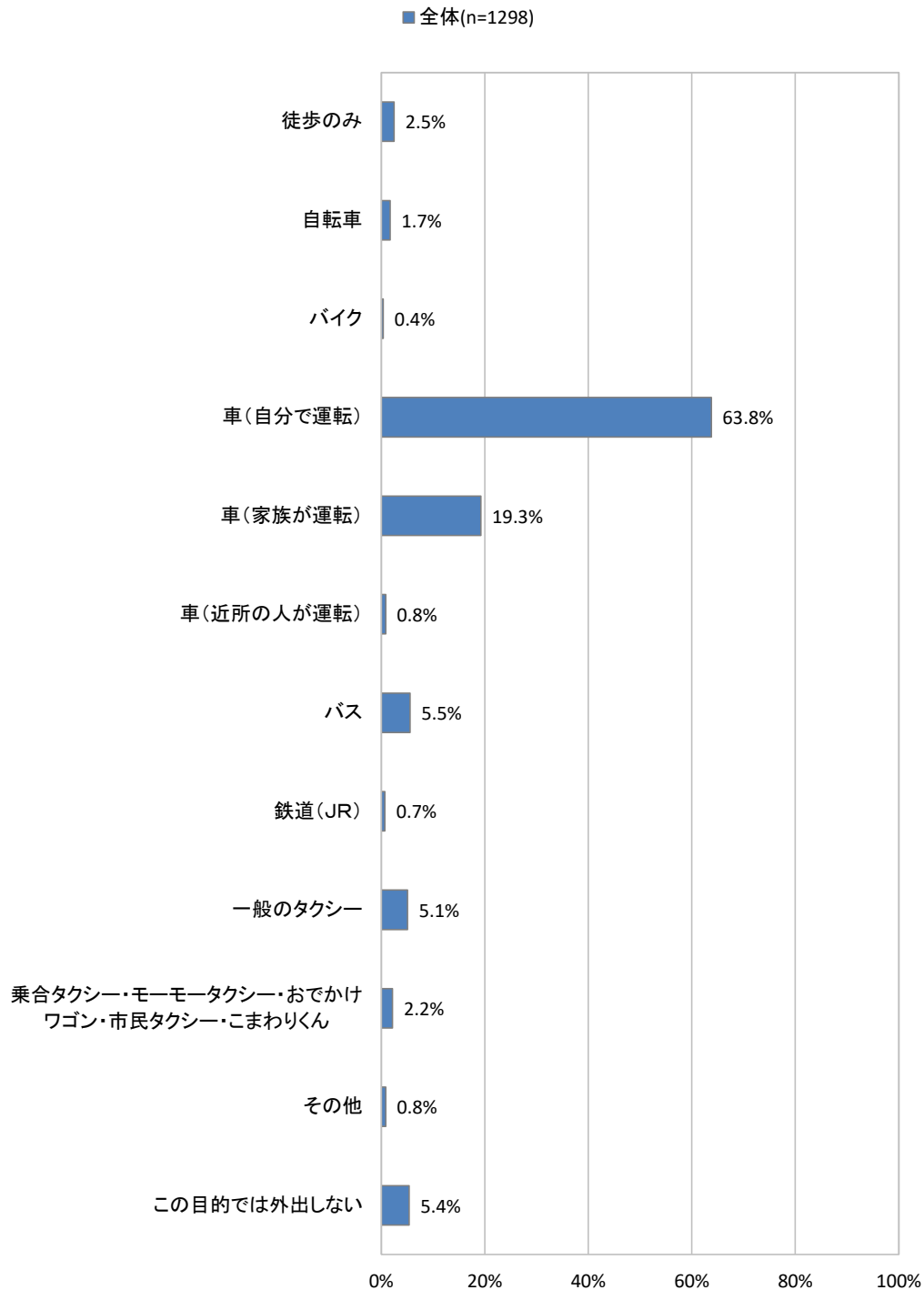


図 17 移動手段 (通院/全体)

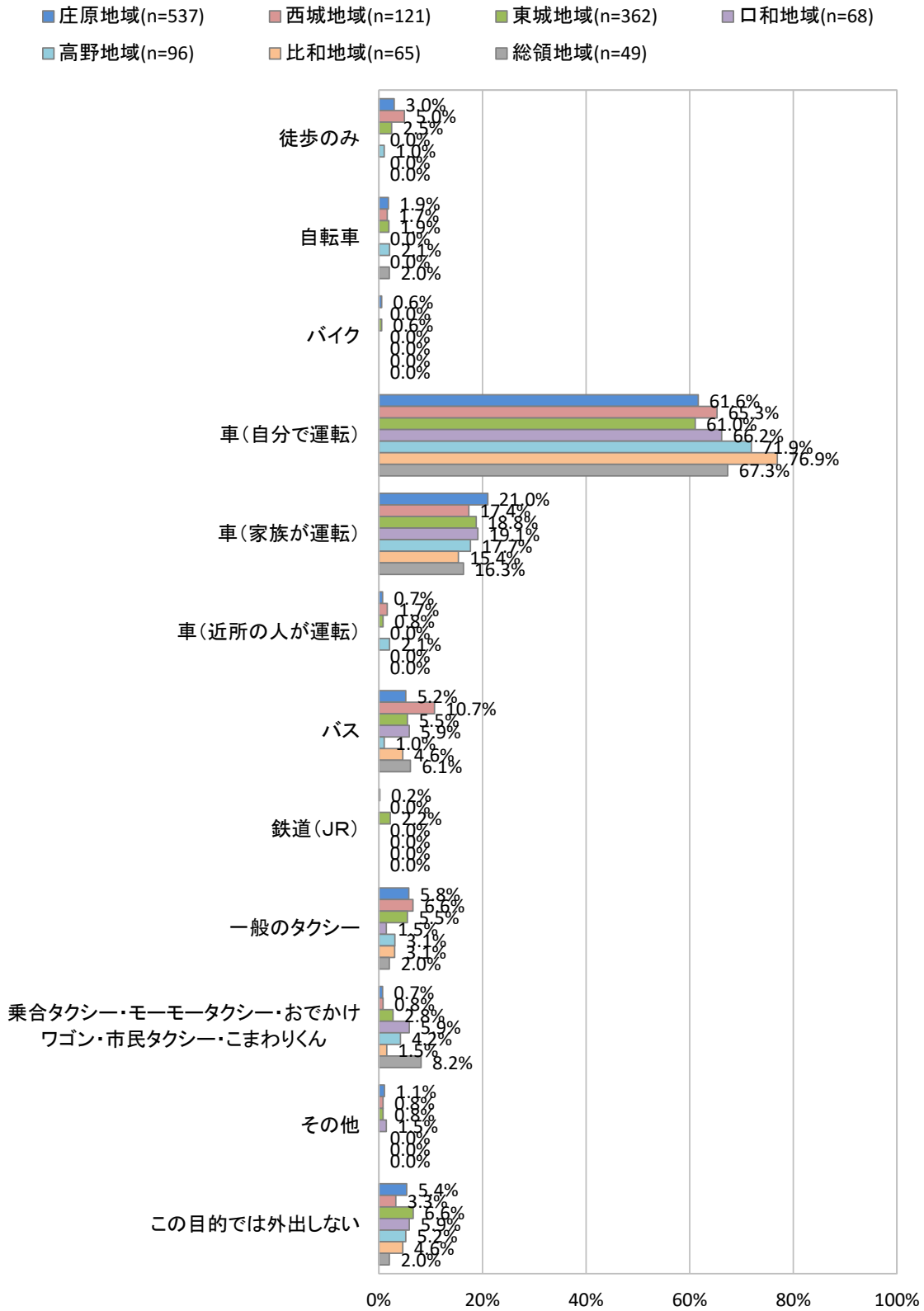


図 18 移動手段 (通院/地域別)

- 通院における目的地への到着時刻は、庄原・東城・口和・高野・総領地域は9時～10時台、西城・比和地域は8時～9時台がピークである。
- 目的地からの出発時刻は、どの地域も11時～12時がピークである。

表 4 目的地の到着時刻・出発時刻（通院）

| 通院    | 全体 行き<br>(n=1042) | 全体 帰り<br>(n=1026) | 庄原地域 行き<br>(n=427) | 庄原地域 帰り<br>(n=418) | 西城地域 行き<br>(n=102) | 西城地域 帰り<br>(n=100) | 東城地域 行き<br>(n=291) | 東城地域 帰り<br>(n=288) |
|-------|-------------------|-------------------|--------------------|--------------------|--------------------|--------------------|--------------------|--------------------|
| ～7時台  | 3.3%              | 0.1%              | 1.9%               | 0.2%               | 2.0%               | 0.0%               | 3.8%               | 0.0%               |
| 8時台   | 16.8%             | 0.1%              | 16.2%              | 0.2%               | 31.4%              | 0.0%               | 12.4%              | 0.0%               |
| 9時台   | 34.8%             | 1.4%              | 38.6%              | 1.9%               | 34.3%              | 1.0%               | 29.6%              | 0.7%               |
| 10時台  | 27.2%             | 10.2%             | 24.6%              | 12.7%              | 27.5%              | 6.0%               | 33.3%              | 9.0%               |
| 11時台  | 6.1%              | 23.4%             | 8.4%               | 25.1%              | 2.0%               | 23.0%              | 6.2%               | 25.0%              |
| 12時台  | 0.5%              | 33.4%             | 0.5%               | 35.2%              | 0.0%               | 44.0%              | 1.0%               | 27.4%              |
| 13時台  | 2.4%              | 8.0%              | 1.6%               | 7.2%               | 2.0%               | 12.0%              | 3.1%               | 8.7%               |
| 14時台  | 3.5%              | 6.7%              | 1.6%               | 3.6%               | 1.0%               | 6.0%               | 4.5%               | 9.0%               |
| 15時台  | 1.8%              | 4.7%              | 1.6%               | 3.3%               | 0.0%               | 3.0%               | 2.7%               | 5.6%               |
| 16時台  | 1.0%              | 4.9%              | 1.2%               | 3.1%               | 0.0%               | 2.0%               | 1.4%               | 6.9%               |
| 17時台  | 2.4%              | 3.3%              | 3.0%               | 3.1%               | 0.0%               | 1.0%               | 2.1%               | 4.2%               |
| 18時台  | 0.3%              | 2.9%              | 0.7%               | 3.3%               | 0.0%               | 1.0%               | 0.0%               | 3.1%               |
| 19時台  | 0.0%              | 0.8%              | 0.0%               | 1.0%               | 0.0%               | 1.0%               | 0.0%               | 0.0%               |
| 20時台  | 0.0%              | 0.1%              | 0.0%               | 0.0%               | 0.0%               | 0.0%               | 0.0%               | 0.3%               |
| 21時台～ | 0.0%              | 0.0%              | 0.0%               | 0.0%               | 0.0%               | 0.0%               | 0.0%               | 0.0%               |
|       | 100.0%            | 100.0%            | 100.0%             | 100.0%             | 100.0%             | 100.0%             | 100.0%             | 100.0%             |

| 通院    | 口和地域 行き<br>(n=55) | 口和地域 帰り<br>(n=54) | 高野地域 行き<br>(n=72) | 高野地域 帰り<br>(n=71) | 比和地域 行き<br>(n=56) | 比和地域 帰り<br>(n=57) | 総領地域 行き<br>(n=39) | 総領地域 帰り<br>(n=38) |
|-------|-------------------|-------------------|-------------------|-------------------|-------------------|-------------------|-------------------|-------------------|
| ～7時台  | 1.8%              | 0.0%              | 9.7%              | 0.0%              | 7.1%              | 0.0%              | 2.6%              | 0.0%              |
| 8時台   | 16.4%             | 0.0%              | 13.9%             | 0.0%              | 23.2%             | 0.0%              | 15.4%             | 0.0%              |
| 9時台   | 25.5%             | 1.9%              | 36.1%             | 0.0%              | 32.1%             | 1.8%              | 48.7%             | 2.6%              |
| 10時台  | 25.5%             | 3.7%              | 26.4%             | 5.6%              | 21.4%             | 14.0%             | 20.5%             | 15.8%             |
| 11時台  | 3.6%              | 14.8%             | 2.8%              | 18.3%             | 7.1%              | 15.8%             | 0.0%              | 26.3%             |
| 12時台  | 0.0%              | 25.9%             | 0.0%              | 33.8%             | 0.0%              | 36.8%             | 0.0%              | 36.8%             |
| 13時台  | 7.3%              | 11.1%             | 0.0%              | 8.5%              | 1.8%              | 5.3%              | 5.1%              | 0.0%              |
| 14時台  | 12.7%             | 9.3%              | 5.6%              | 15.5%             | 3.6%              | 5.3%              | 5.1%              | 7.9%              |
| 15時台  | 1.8%              | 9.3%              | 2.8%              | 7.0%              | 1.8%              | 8.8%              | 0.0%              | 0.0%              |
| 16時台  | 1.8%              | 11.1%             | 0.0%              | 4.2%              | 0.0%              | 5.3%              | 0.0%              | 7.9%              |
| 17時台  | 3.6%              | 5.6%              | 2.8%              | 2.8%              | 1.8%              | 5.3%              | 2.6%              | 0.0%              |
| 18時台  | 0.0%              | 3.7%              | 0.0%              | 2.8%              | 0.0%              | 1.8%              | 0.0%              | 2.6%              |
| 19時台  | 0.0%              | 3.7%              | 0.0%              | 1.4%              | 0.0%              | 0.0%              | 0.0%              | 0.0%              |
| 20時台  | 0.0%              | 0.0%              | 0.0%              | 0.0%              | 0.0%              | 0.0%              | 0.0%              | 0.0%              |
| 21時台～ | 0.0%              | 0.0%              | 0.0%              | 0.0%              | 0.0%              | 0.0%              | 0.0%              | 0.0%              |
|       | 100.0%            | 100.0%            | 100.0%            | 100.0%            | 100.0%            | 100.0%            | 100.0%            | 100.0%            |



- 日常の買い物先として、東城・高野以外の地域では庄原地域を回答した人が最も多い。東城地域は自地域を回答した人が最も多く、高野地域は三次を回答した人が最も多い。なお、口和地域も三次市を回答した人が40%以上いる。
- お出かけ頻度は、どの地域も月に2～5回未満及び5～10回未満の人が多い。

表 5 よくおでかけする地域（日常の買い物）

| 行先   | 居住地         | 庄原地域<br>(n=501) | 西城地域<br>(n=89) | 東城地域<br>(n=336) | 口和地域<br>(n=52) | 高野地域<br>(n=74) | 比和地域<br>(n=59) | 総領地域<br>(n=43) | 全体<br>(n=1155) |
|------|-------------|-----------------|----------------|-----------------|----------------|----------------|----------------|----------------|----------------|
| 庄原市内 | 庄原地域        | 90.8%           | 5.1%           | 11.0%           | 46.2%          | 35.1%          | 83.1%          | 86.0%          | 58.6%          |
|      | 西城地域        | 0.0%            | 32.6%          | 0.0%            | 0.0%           | 0.0%           | 0.0%           | 0.0%           | 2.5%           |
|      | 東城地域        | 0.0%            | 5.6%           | 81.8%           | 0.0%           | 0.0%           | 0.0%           | 0.0%           | 24.2%          |
|      | 口和地域        | 0.0%            | 0.0%           | 0.0%            | 9.6%           | 0.0%           | 0.0%           | 0.0%           | 0.4%           |
|      | 高野地域        | 0.0%            | 0.0%           | 0.0%            | 0.0%           | 12.2%          | 0.0%           | 0.0%           | 0.8%           |
|      | 比和地域        | 0.0%            | 0.0%           | 0.0%            | 0.0%           | 0.0%           | 8.5%           | 0.0%           | 0.4%           |
|      | 総領地域        | 0.0%            | 0.0%           | 0.0%            | 0.0%           | 0.0%           | 0.0%           | 0.0%           | 0.0%           |
|      | 広島市         | 0.6%            | 0.0%           | 0.0%            | 0.0%           | 1.4%           | 1.7%           | 0.0%           | 0.4%           |
|      | 三次市         | 5.2%            | 2.2%           | 0.6%            | 40.4%          | 45.9%          | 1.7%           | 2.3%           | 7.5%           |
|      | 福山市         | 0.0%            | 0.0%           | 4.5%            | 0.0%           | 0.0%           | 0.0%           | 0.0%           | 1.3%           |
|      | その他         | 0.2%            | 2.2%           | 0.0%            | 0.0%           | 4.1%           | 1.7%           | 7.0%           | 1.0%           |
|      | この目的では外出しない | 3.2%            | 2.2%           | 2.1%            | 3.8%           | 1.4%           | 3.4%           | 4.7%           | 2.8%           |
|      |             | 100.0%          | 100.0%         | 100.0%          | 100.0%         | 100.0%         | 100.0%         | 100.0%         | 100.0%         |

- 数カ月に1回程度
- 1回程度
- 2～5回未満
- 5～10回未満
- 10～15回未満
- 15～20回未満
- 20回以上

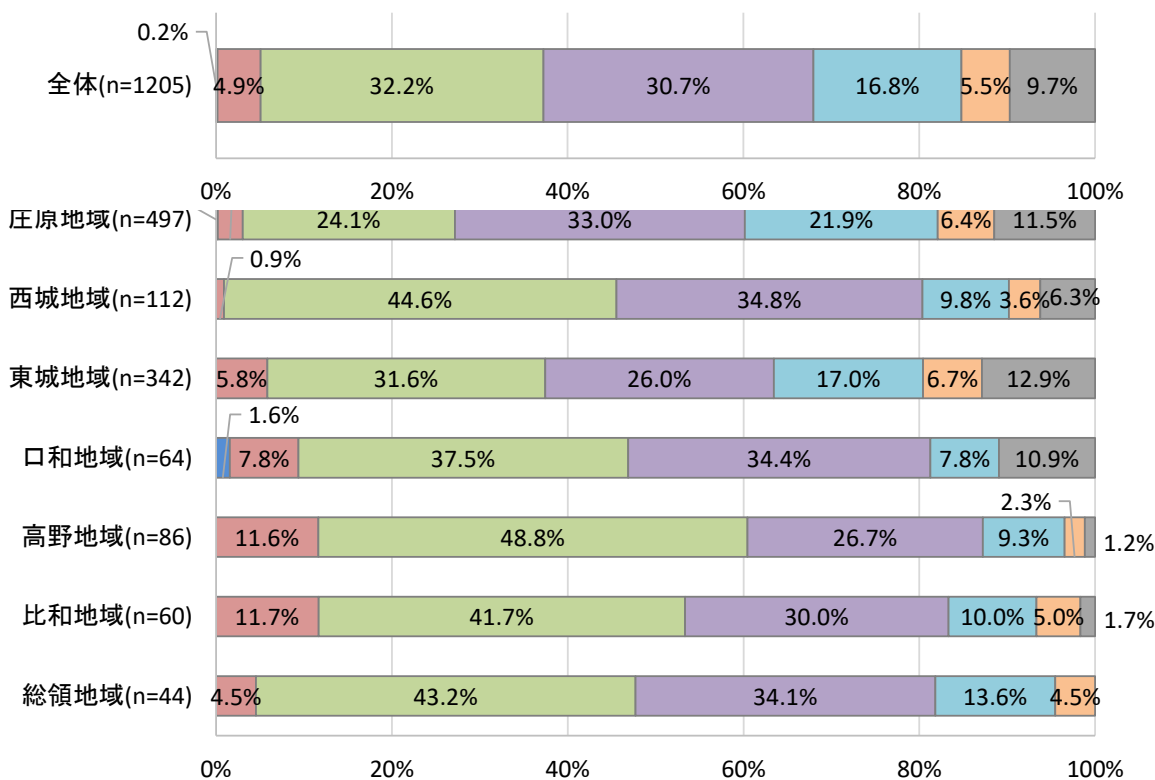


図 19 おでかけの頻度（日常の買い物/1か月あたり）

- 日常の買い物の移動手段は、自分で車を運転する人が最も多いが、家族が運転する車で移動する人が17.2%、バスや一般タクシーで移動する人が3%程度いる。市が運行する地域内交通を利用する人は、1.5%にとどまっている。
- 地域別の傾向は、全体の傾向と概ね変わらない。

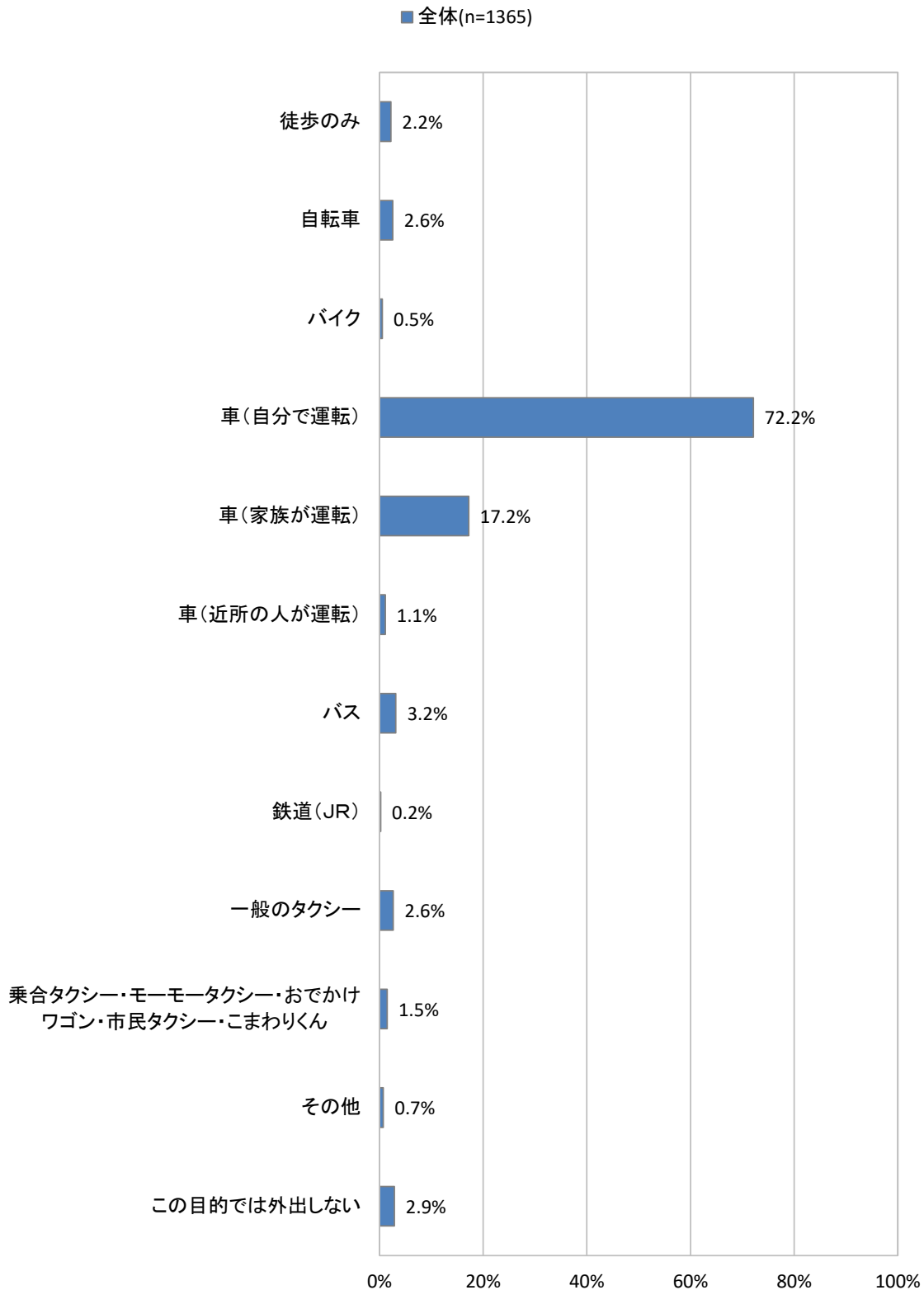


図 20 移動手段 (日常の買い物/全体)

■ 庄原地域(n=564)    ■ 西城地域(n=125)    ■ 東城地域(n=382)    ■ 口和地域(n=74)  
 ■ 高野地域(n=102)    ■ 比和地域(n=68)    ■ 総領地域(n=50)

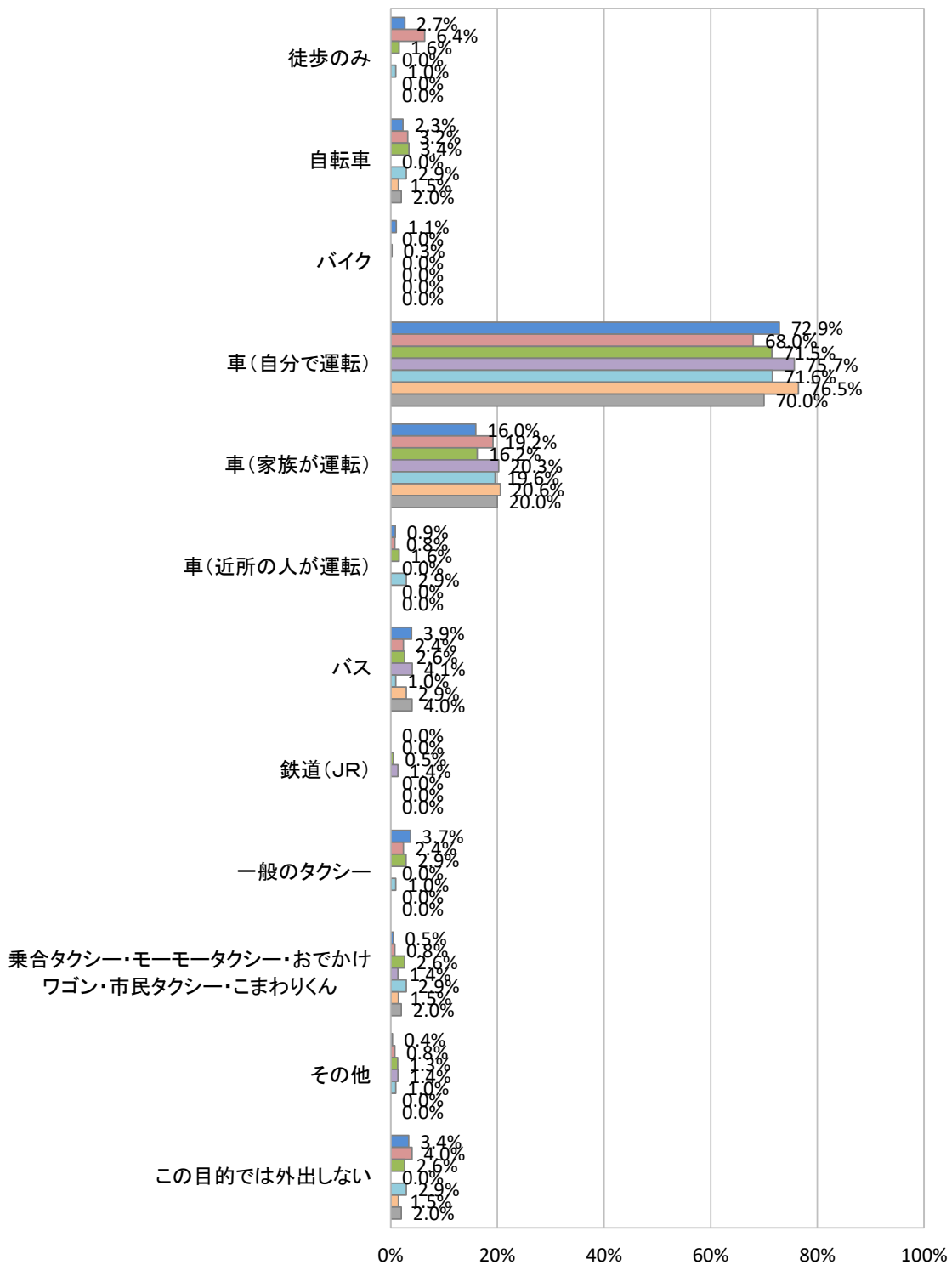


図 21 移動手段 (日常の買い物/地域別)

- 日常の買い物における目的地への到着時刻は、どの地域も 10 時台がピークである。
- 目的地からの出発時刻は分散しているが、高野地域以外は 12 時台がピークである。高野地域は、15 時台にピークが来ている。

表 6 目的地の到着時刻・出発時刻（日常の買い物）

| 日常の買い物 | 全体 行き<br>(n=1117) | 全体 帰り<br>(n=1103) | 庄原地域 行き<br>(n=472) | 庄原地域 帰り<br>(n=461) | 西城地域 行き<br>(n=106) | 西城地域 帰り<br>(n=105) | 東城地域 行き<br>(n=305) | 東城地域 帰り<br>(n=308) |
|--------|-------------------|-------------------|--------------------|--------------------|--------------------|--------------------|--------------------|--------------------|
| ～7時台   | 0.4%              | 0.1%              | 0.0%               | 0.0%               | 0.0%               | 0.0%               | 1.0%               | 0.3%               |
| 8時台    | 1.2%              | 0.2%              | 0.8%               | 0.2%               | 3.8%               | 0.0%               | 0.3%               | 0.3%               |
| 9時台    | 11.1%             | 0.7%              | 7.8%               | 1.1%               | 16.0%              | 0.0%               | 8.2%               | 0.6%               |
| 10時台   | 35.6%             | 2.4%              | 37.7%              | 2.8%               | 29.2%              | 4.8%               | 34.8%              | 1.9%               |
| 11時台   | 9.7%              | 13.8%             | 9.5%               | 17.6%              | 12.3%              | 10.5%              | 8.5%               | 13.6%              |
| 12時台   | 2.8%              | 21.9%             | 1.9%               | 23.4%              | 5.7%               | 19.0%              | 3.0%               | 20.5%              |
| 13時台   | 10.4%             | 7.4%              | 10.6%              | 5.4%               | 13.2%              | 11.4%              | 8.2%               | 8.1%               |
| 14時台   | 9.2%              | 9.2%              | 9.7%               | 7.6%               | 14.2%              | 14.3%              | 9.5%               | 6.5%               |
| 15時台   | 4.0%              | 13.1%             | 4.0%               | 11.9%              | 2.8%               | 19.0%              | 4.9%               | 11.7%              |
| 16時台   | 4.2%              | 10.9%             | 5.5%               | 8.5%               | 0.0%               | 15.2%              | 5.2%               | 11.4%              |
| 17時台   | 5.8%              | 7.5%              | 6.4%               | 8.0%               | 0.9%               | 2.9%               | 7.9%               | 9.1%               |
| 18時台   | 4.2%              | 6.6%              | 4.4%               | 7.4%               | 0.9%               | 1.0%               | 6.6%               | 8.1%               |
| 19時台   | 1.0%              | 4.3%              | 0.6%               | 4.6%               | 0.0%               | 1.0%               | 2.0%               | 5.8%               |
| 20時台   | 0.4%              | 1.5%              | 0.8%               | 1.1%               | 0.0%               | 0.0%               | 0.0%               | 1.6%               |
| 21時台～  | 0.1%              | 0.4%              | 0.0%               | 0.4%               | 0.9%               | 1.0%               | 0.0%               | 0.3%               |
|        | 100.0%            | 100.0%            | 100.0%             | 100.0%             | 100.0%             | 100.0%             | 100.0%             | 100.0%             |

| 日常の買い物 | 口和地域 行き<br>(n=57) | 口和地域 帰り<br>(n=57) | 高野地域 行き<br>(n=83) | 高野地域 帰り<br>(n=80) | 比和地域 行き<br>(n=52) | 比和地域 帰り<br>(n=51) | 総領地域 行き<br>(n=42) | 総領地域 帰り<br>(n=41) |
|--------|-------------------|-------------------|-------------------|-------------------|-------------------|-------------------|-------------------|-------------------|
| ～7時台   | 0.0%              | 0.0%              | 1.2%              | 0.0%              | 0.0%              | 0.0%              | 0.0%              | 0.0%              |
| 8時台    | 0.0%              | 0.0%              | 2.4%              | 0.0%              | 1.9%              | 0.0%              | 2.4%              | 0.0%              |
| 9時台    | 15.8%             | 0.0%              | 19.3%             | 1.3%              | 21.2%             | 0.0%              | 21.4%             | 0.0%              |
| 10時台   | 31.6%             | 1.8%              | 33.7%             | 0.0%              | 44.2%             | 2.0%              | 33.3%             | 2.4%              |
| 11時台   | 12.3%             | 5.3%              | 13.3%             | 7.5%              | 3.8%              | 5.9%              | 9.5%              | 14.6%             |
| 12時台   | 1.8%              | 21.1%             | 2.4%              | 11.3%             | 5.8%              | 35.3%             | 2.4%              | 29.3%             |
| 13時台   | 15.8%             | 15.8%             | 9.6%              | 5.0%              | 11.5%             | 11.8%             | 9.5%              | 2.4%              |
| 14時台   | 5.3%              | 12.3%             | 4.8%              | 16.3%             | 1.9%              | 9.8%              | 11.9%             | 17.1%             |
| 15時台   | 5.3%              | 12.3%             | 3.6%              | 20.0%             | 1.9%              | 11.8%             | 2.4%              | 9.8%              |
| 16時台   | 1.8%              | 12.3%             | 3.6%              | 15.0%             | 1.9%              | 11.8%             | 0.0%              | 12.2%             |
| 17時台   | 5.3%              | 5.3%              | 2.4%              | 10.0%             | 5.8%              | 5.9%              | 4.8%              | 2.4%              |
| 18時台   | 3.5%              | 8.8%              | 2.4%              | 5.0%              | 0.0%              | 5.9%              | 2.4%              | 2.4%              |
| 19時台   | 1.8%              | 3.5%              | 1.2%              | 3.8%              | 0.0%              | 0.0%              | 0.0%              | 4.9%              |
| 20時台   | 0.0%              | 1.8%              | 0.0%              | 5.0%              | 0.0%              | 0.0%              | 0.0%              | 2.4%              |
| 21時台～  | 0.0%              | 0.0%              | 0.0%              | 0.0%              | 0.0%              | 0.0%              | 0.0%              | 0.0%              |
|        | 100.0%            | 100.0%            | 100.0%            | 100.0%            | 100.0%            | 100.0%            | 100.0%            | 100.0%            |

- 趣味・習い事は、庄原・西城・東城地域では自地域を回答した人が最も多いが、口和・比和・総領地域は庄原地域を回答した人が多い。また、高野地域は三次市を回答した人が最も多い。
- お出かけ頻度は、どの地域も月に2～5回未満の人が最も多いが、口和・比和・総領地域では、月に5回以上お出かけする人が3～4割いる。

表 7 よくおでかけする地域（趣味・習い事）

| 行先          | 居住地   | 庄原地域<br>(n=354) | 西城地域<br>(n=73) | 東城地域<br>(n=216) | 口和地域<br>(n=47) | 高野地域<br>(n=57) | 比和地域<br>(n=36) | 総領地域<br>(n=30) | 全体<br>(n=813) |
|-------------|-------|-----------------|----------------|-----------------|----------------|----------------|----------------|----------------|---------------|
| 庄原市内        | 庄原地域  | 39.3%           | 13.7%          | 5.6%            | 25.5%          | 7.0%           | 16.7%          | 30.0%          | 23.6%         |
|             | 西城地域  | 0.8%            | 24.7%          | 0.5%            | 0.0%           | 0.0%           | 0.0%           | 0.0%           | 2.7%          |
|             | 東城地域  | 0.3%            | 2.7%           | 35.6%           | 0.0%           | 0.0%           | 0.0%           | 0.0%           | 9.8%          |
|             | 口和地域  | 0.0%            | 0.0%           | 0.0%            | 8.5%           | 0.0%           | 0.0%           | 0.0%           | 0.5%          |
|             | 高野地域  | 0.0%            | 0.0%           | 0.0%            | 2.1%           | 14.0%          | 0.0%           | 0.0%           | 1.1%          |
|             | 比和地域  | 0.3%            | 0.0%           | 0.0%            | 0.0%           | 0.0%           | 5.6%           | 0.0%           | 0.4%          |
|             | 総領地域  | 0.8%            | 0.0%           | 0.0%            | 0.0%           | 0.0%           | 0.0%           | 10.0%          | 0.7%          |
| 広島市         | 5.9%  | 8.2%            | 3.2%           | 4.3%            | 8.8%           | 2.8%           | 0.0%           | 5.2%           |               |
| 三次市         | 10.7% | 2.7%            | 2.3%           | 17.0%           | 26.3%          | 5.6%           | 13.3%          | 9.1%           |               |
| 福山市         | 2.0%  | 0.0%            | 9.7%           | 0.0%            | 0.0%           | 0.0%           | 0.0%           | 3.4%           |               |
| その他         | 4.0%  | 1.4%            | 3.7%           | 4.3%            | 5.3%           | 8.3%           | 0.0%           | 3.8%           |               |
| この目的では外出しない | 35.9% | 46.6%           | 39.4%          | 38.3%           | 38.6%          | 61.1%          | 46.7%          | 39.6%          |               |
|             |       | 100.0%          | 100.0%         | 100.0%          | 100.0%         | 100.0%         | 100.0%         | 100.0%         | 100.0%        |

■ 数カ月に1回程度 ■ 1回程度 ■ 2～5回未満 ■ 5～10回未満  
 ■ 10～15回未満 ■ 15～20回未満 ■ 20回以上

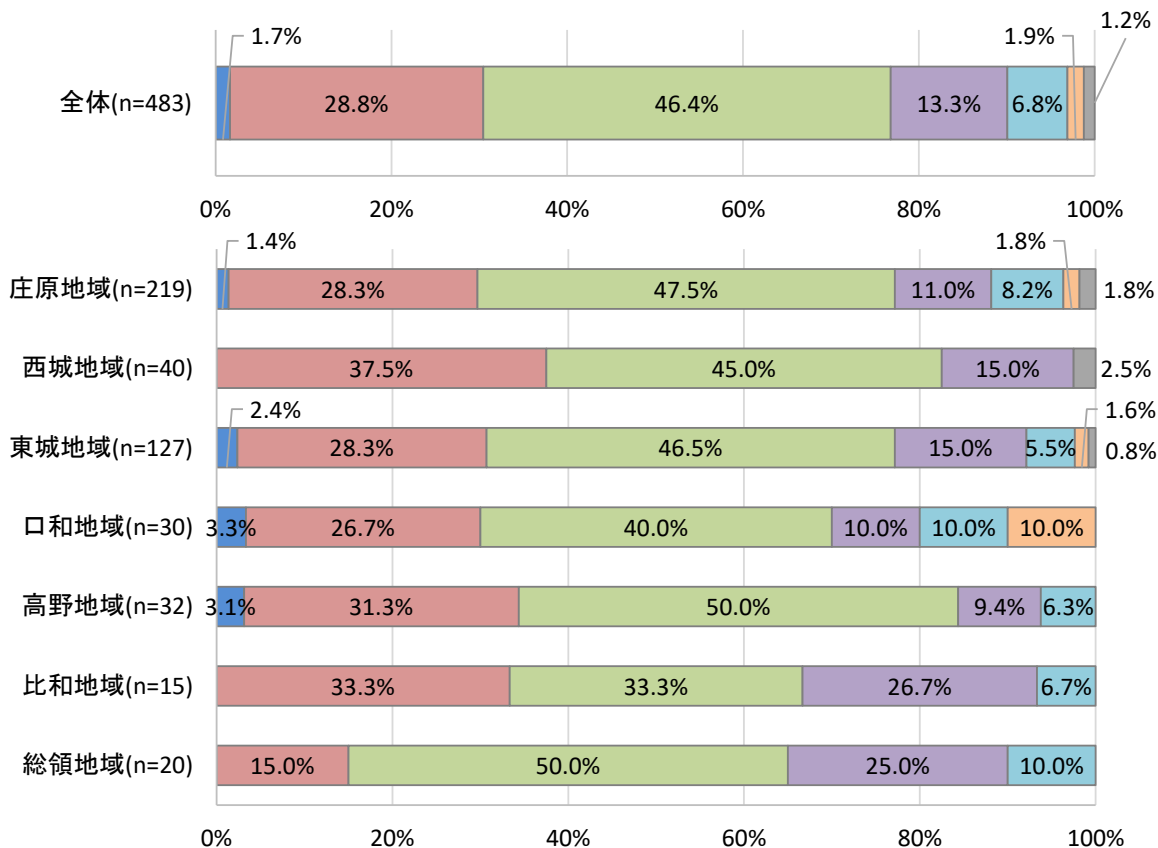


図 22 おでかけの頻度（趣味・習い事/1 か月あたり）

- 趣味・習い事の移動手段は、自分で車を運転する人が最も多く、それ以外の方法で移動するは数%ずつである。
- 地域別の傾向は、全体の傾向と概ね変わらない。

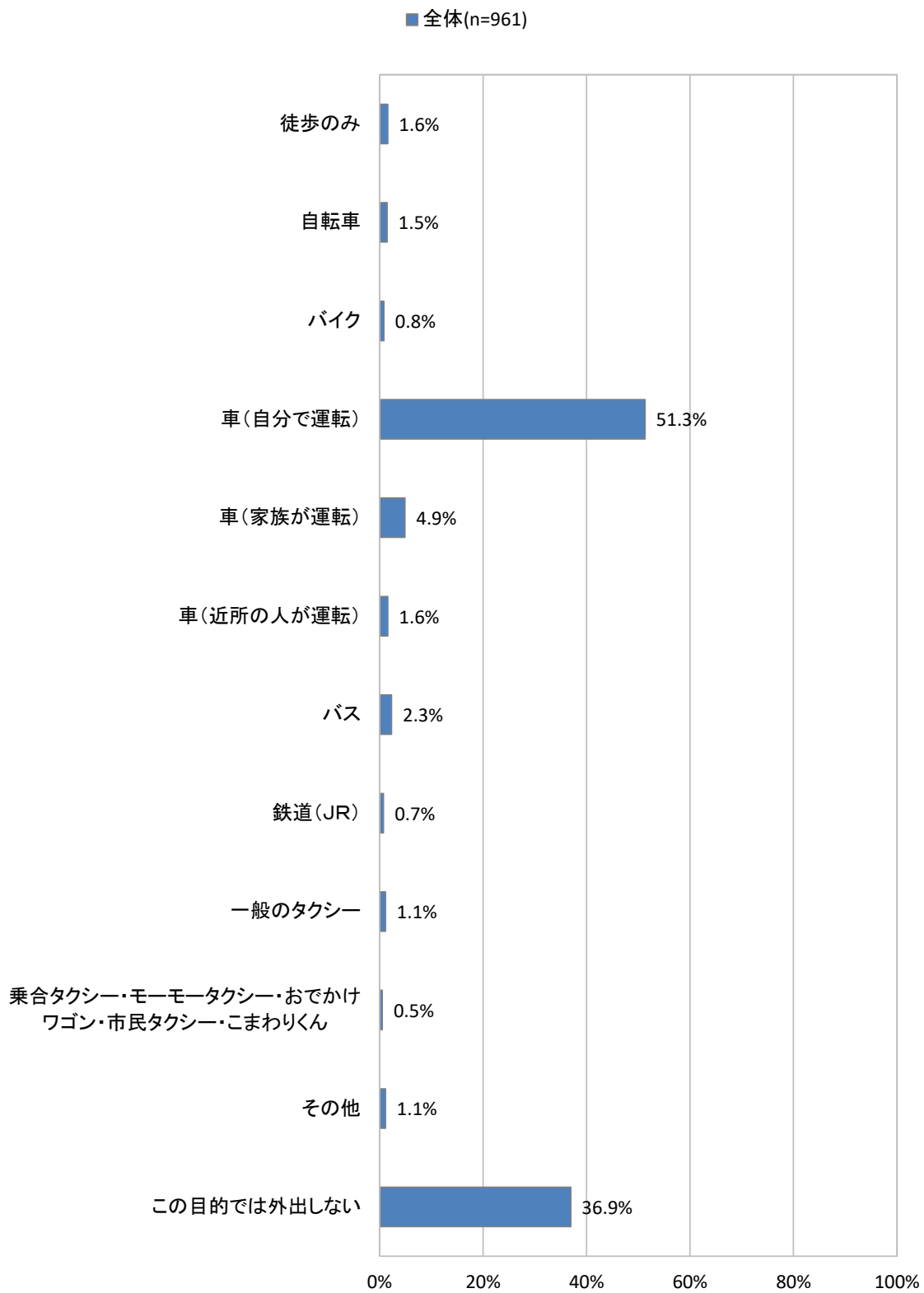


図 23 移動手段（趣味・習い事/全体）

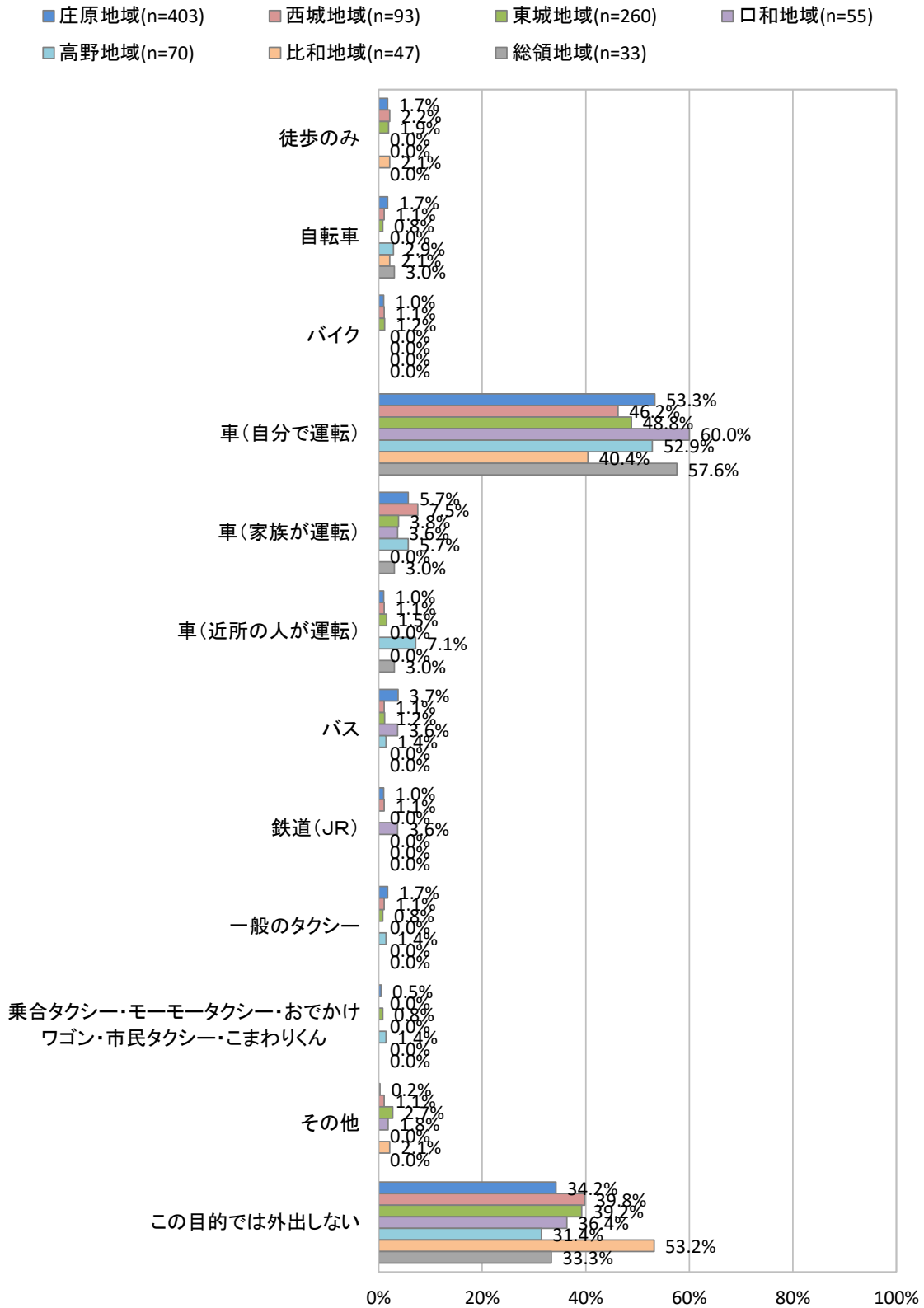


図 24 移動手段 (趣味・習い事/地域別)

- 通勤・通学、通院、日常の買物と異なり、目的地への到着時刻・目的地からの出発時刻は分散している。

表 8 目的地の到着時刻・出発時刻（趣味・習い事）

| 趣味・習い事 | 全体            |               | 庄原地域          |               | 西城地域         |              | 東城地域          |               |
|--------|---------------|---------------|---------------|---------------|--------------|--------------|---------------|---------------|
|        | 行き<br>(n=491) | 帰り<br>(n=481) | 行き<br>(n=213) | 帰り<br>(n=211) | 行き<br>(n=41) | 帰り<br>(n=40) | 行き<br>(n=134) | 帰り<br>(n=134) |
| ～7時台   | 5.5%          | 3.5%          | 4.7%          | 4.3%          | 0.0%         | 0.0%         | 6.7%          | 6.0%          |
| 8時台    | 6.7%          | 0.6%          | 5.6%          | 0.5%          | 9.8%         | 0.0%         | 4.5%          | 1.5%          |
| 9時台    | 18.5%         | 0.6%          | 16.0%         | 0.9%          | 19.5%        | 0.0%         | 19.4%         | 0.0%          |
| 10時台   | 22.6%         | 0.8%          | 23.0%         | 0.9%          | 29.3%        | 2.5%         | 23.9%         | 0.7%          |
| 11時台   | 5.7%          | 5.6%          | 6.6%          | 6.6%          | 2.4%         | 2.5%         | 5.2%          | 4.5%          |
| 12時台   | 3.3%          | 14.3%         | 3.3%          | 14.7%         | 4.9%         | 27.5%        | 3.7%          | 10.4%         |
| 13時台   | 18.5%         | 2.3%          | 20.7%         | 3.8%          | 22.0%        | 0.0%         | 18.7%         | 2.2%          |
| 14時台   | 3.1%          | 6.0%          | 2.3%          | 5.7%          | 4.9%         | 0.0%         | 4.5%          | 6.0%          |
| 15時台   | 1.8%          | 16.4%         | 1.4%          | 15.6%         | 2.4%         | 22.5%        | 0.7%          | 17.2%         |
| 16時台   | 1.2%          | 15.6%         | 0.5%          | 19.0%         | 0.0%         | 12.5%        | 3.0%          | 14.2%         |
| 17時台   | 2.0%          | 11.0%         | 1.4%          | 6.2%          | 0.0%         | 17.5%        | 2.2%          | 14.9%         |
| 18時台   | 5.1%          | 6.7%          | 7.5%          | 4.7%          | 4.9%         | 2.5%         | 1.5%          | 5.2%          |
| 19時台   | 4.3%          | 4.2%          | 5.2%          | 3.8%          | 0.0%         | 5.0%         | 3.7%          | 5.2%          |
| 20時台   | 1.0%          | 4.4%          | 0.5%          | 6.6%          | 0.0%         | 0.0%         | 2.2%          | 3.7%          |
| 21時台～  | 0.6%          | 7.9%          | 1.4%          | 6.6%          | 0.0%         | 7.5%         | 0.0%          | 8.2%          |
|        | 100.0%        | 100.0%        | 100.0%        | 100.0%        | 100.0%       | 100.0%       | 100.0%        | 100.0%        |

| 趣味・習い事 | 口和地域         |              | 高野地域         |              | 比和地域         |              | 総領地域         |              |
|--------|--------------|--------------|--------------|--------------|--------------|--------------|--------------|--------------|
|        | 行き<br>(n=30) | 帰り<br>(n=28) | 行き<br>(n=37) | 帰り<br>(n=34) | 行き<br>(n=16) | 帰り<br>(n=14) | 行き<br>(n=20) | 帰り<br>(n=20) |
| ～7時台   | 3.3%         | 0.0%         | 13.5%        | 0.0%         | 6.3%         | 0.0%         | 5.0%         | 0.0%         |
| 8時台    | 6.7%         | 0.0%         | 5.4%         | 0.0%         | 31.3%        | 0.0%         | 10.0%        | 0.0%         |
| 9時台    | 30.0%        | 0.0%         | 18.9%        | 2.9%         | 12.5%        | 0.0%         | 25.0%        | 0.0%         |
| 10時台   | 10.0%        | 0.0%         | 18.9%        | 0.0%         | 25.0%        | 0.0%         | 20.0%        | 0.0%         |
| 11時台   | 3.3%         | 3.6%         | 5.4%         | 2.9%         | 0.0%         | 7.1%         | 15.0%        | 15.0%        |
| 12時台   | 3.3%         | 21.4%        | 2.7%         | 5.9%         | 0.0%         | 0.0%         | 0.0%         | 25.0%        |
| 13時台   | 23.3%        | 0.0%         | 10.8%        | 0.0%         | 0.0%         | 0.0%         | 10.0%        | 0.0%         |
| 14時台   | 0.0%         | 10.7%        | 2.7%         | 14.7%        | 0.0%         | 7.1%         | 5.0%         | 0.0%         |
| 15時台   | 0.0%         | 25.0%        | 8.1%         | 8.8%         | 0.0%         | 7.1%         | 5.0%         | 15.0%        |
| 16時台   | 0.0%         | 3.6%         | 0.0%         | 11.8%        | 6.3%         | 14.3%        | 0.0%         | 20.0%        |
| 17時台   | 3.3%         | 3.6%         | 0.0%         | 23.5%        | 12.5%        | 14.3%        | 5.0%         | 10.0%        |
| 18時台   | 6.7%         | 14.3%        | 8.1%         | 11.8%        | 0.0%         | 21.4%        | 0.0%         | 15.0%        |
| 19時台   | 10.0%        | 0.0%         | 2.7%         | 5.9%         | 6.3%         | 7.1%         | 0.0%         | 0.0%         |
| 20時台   | 0.0%         | 3.6%         | 2.7%         | 2.9%         | 0.0%         | 0.0%         | 0.0%         | 0.0%         |
| 21時台～  | 0.0%         | 14.3%        | 0.0%         | 8.8%         | 0.0%         | 21.4%        | 0.0%         | 0.0%         |
|        | 100.0%       | 100.0%       | 100.0%       | 100.0%       | 100.0%       | 100.0%       | 100.0%       | 100.0%       |



- その他の目的でのお出かけは、庄原・西城・東城・比和地域は自地域内で行う人が最も多いが、口和・高野地域は三次市へ出る人が多い。また、総領地域は庄原へ出る人が多い。
- お出かけ頻度は、1回程度または2～5回未満と回答した人が多い。

表 9 よくお出かけする地域（その他）

| 居住地         | 庄原地域 (n=299) | 西城地域 (n=51) | 東城地域 (n=179) | 口和地域 (n=30) | 高野地域 (n=43) | 比和地域 (n=25) | 総領地域 (n=24) | 全体 (n=651) |
|-------------|--------------|-------------|--------------|-------------|-------------|-------------|-------------|------------|
| 庄原市内        |              |             |              |             |             |             |             |            |
| 庄原地域        | 31.1%        | 29.4%       | 7.8%         | 10.0%       | 11.6%       | 16.0%       | 16.7%       | 21.2%      |
| 西城地域        | 1.3%         | 17.6%       | 0.0%         | 0.0%        | 0.0%        | 0.0%        | 0.0%        | 2.0%       |
| 東城地域        | 0.7%         | 3.9%        | 23.5%        | 0.0%        | 0.0%        | 0.0%        | 0.0%        | 7.1%       |
| 口和地域        | 0.3%         | 2.0%        | 0.0%         | 3.3%        | 0.0%        | 0.0%        | 0.0%        | 0.5%       |
| 高野地域        | 0.0%         | 0.0%        | 0.0%         | 0.0%        | 11.6%       | 8.0%        | 0.0%        | 1.1%       |
| 比和地域        | 1.3%         | 0.0%        | 0.0%         | 0.0%        | 2.3%        | 24.0%       | 0.0%        | 1.7%       |
| 総領地域        | 1.0%         | 0.0%        | 0.6%         | 0.0%        | 0.0%        | 0.0%        | 8.3%        | 0.9%       |
| 広島市         | 17.1%        | 5.9%        | 14.0%        | 16.7%       | 18.6%       | 0.0%        | 8.3%        | 14.4%      |
| 三次市         | 18.1%        | 15.7%       | 7.3%         | 30.0%       | 18.6%       | 20.0%       | 12.5%       | 15.4%      |
| 福山市         | 3.0%         | 2.0%        | 16.2%        | 6.7%        | 0.0%        | 0.0%        | 12.5%       | 6.8%       |
| その他         | 5.4%         | 3.9%        | 6.7%         | 3.3%        | 9.3%        | 4.0%        | 8.3%        | 5.8%       |
| この目的では外出しない | 20.7%        | 19.6%       | 24.0%        | 30.0%       | 27.9%       | 28.0%       | 33.3%       | 23.2%      |
|             | 100.0%       | 100.0%      | 100.0%       | 100.0%      | 100.0%      | 100.0%      | 100.0%      | 100.0%     |

- 数カ月1回程度
- 1回程度
- 2～5回未満
- 5～10回未満
- 10～15回未満
- 15～20回未満
- 20回以上

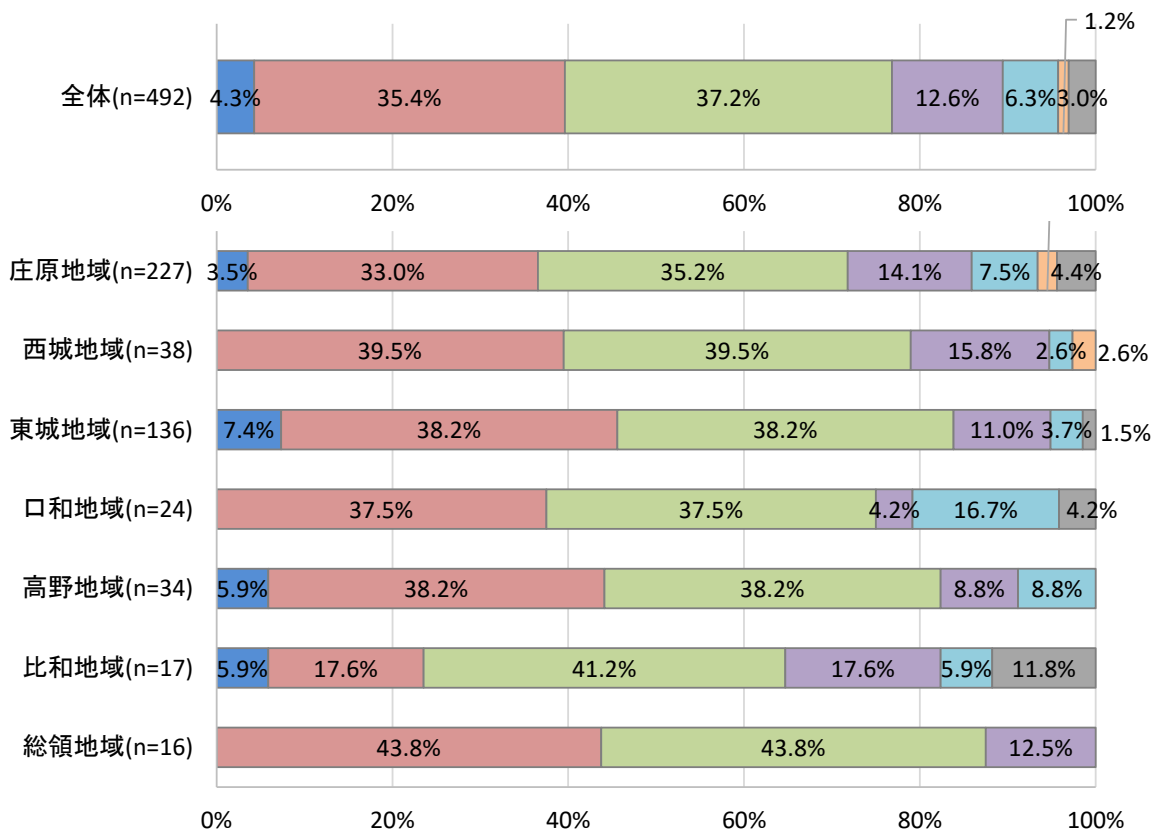


図 25 お出かけの頻度（その他/1か月あたり）

- 上記以外の目的の移動手段は、自分で車を運転する人が最も多いが、家族が運転する車で移動する人が14.1%、バスで移動する人が5%程度いる。

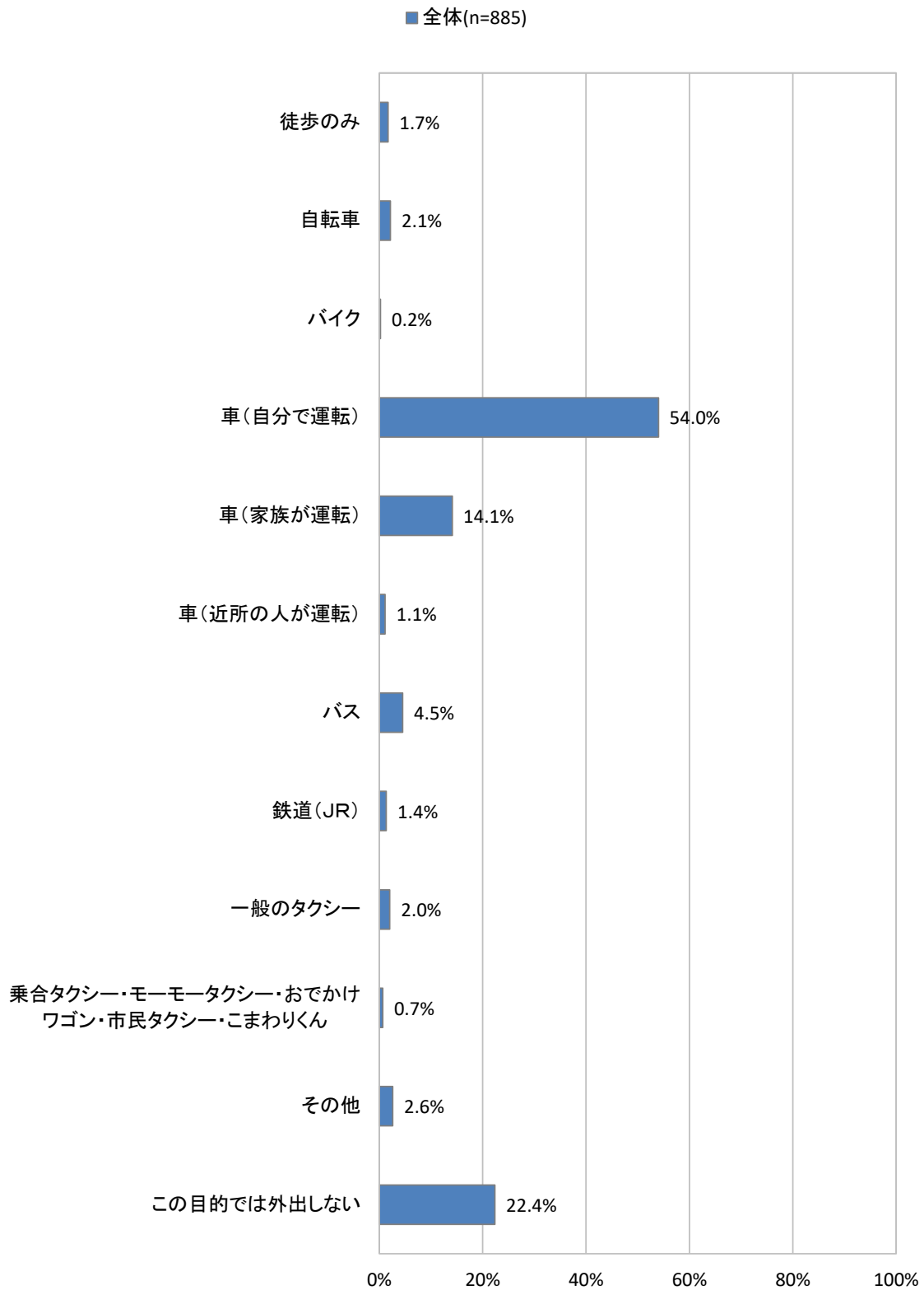


図 26 移動手段 (その他/全体)

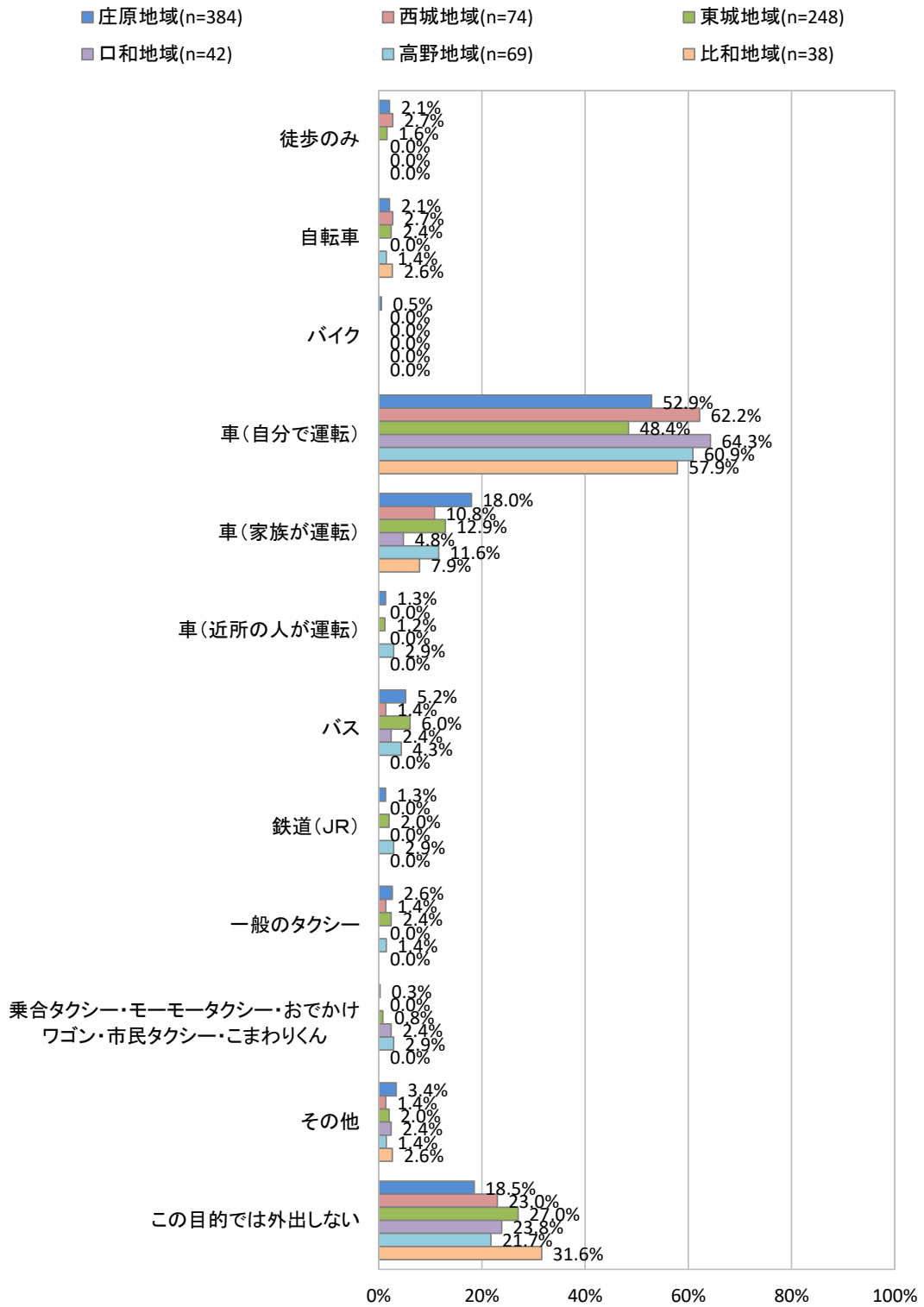


図 27 移動手段 (その他/地域別)

- 通勤・通学、通院、日常の買物と異なり、目的地への到着時刻・目的地からの出発時刻は分散している。

表 10 目的地の到着時刻・出発時刻（その他）

| その他   | 全体 行き<br>(n=416) | 全体 帰り<br>(n=415) | 庄原地域 行き<br>(n=197) | 庄原地域 帰り<br>(n=194) | 西城地域 行き<br>(n=29) | 西城地域 帰り<br>(n=30) | 東城地域 行き<br>(n=121) | 東城地域 帰り<br>(n=122) |
|-------|------------------|------------------|--------------------|--------------------|-------------------|-------------------|--------------------|--------------------|
| ～7時台  | 5.8%             | 4.1%             | 5.1%               | 4.1%               | 3.4%              | 0.0%              | 5.0%               | 4.9%               |
| 8時台   | 8.4%             | 1.0%             | 7.6%               | 1.5%               | 17.2%             | 0.0%              | 7.4%               | 0.8%               |
| 9時台   | 21.9%            | 1.0%             | 18.8%              | 1.5%               | 10.3%             | 0.0%              | 26.4%              | 0.0%               |
| 10時台  | 29.8%            | 2.7%             | 29.4%              | 2.1%               | 34.5%             | 3.3%              | 32.2%              | 3.3%               |
| 11時台  | 8.4%             | 4.6%             | 9.6%               | 4.6%               | 6.9%              | 10.0%             | 7.4%               | 5.7%               |
| 12時台  | 3.4%             | 12.8%            | 4.6%               | 11.3%              | 0.0%              | 13.3%             | 4.1%               | 13.1%              |
| 13時台  | 11.5%            | 3.6%             | 13.7%              | 3.1%               | 17.2%             | 3.3%              | 7.4%               | 5.7%               |
| 14時台  | 5.0%             | 6.7%             | 4.1%               | 8.8%               | 10.3%             | 13.3%             | 5.8%               | 1.6%               |
| 15時台  | 1.9%             | 15.7%            | 2.5%               | 13.9%              | 0.0%              | 16.7%             | 0.8%               | 12.3%              |
| 16時台  | 0.5%             | 15.4%            | 0.5%               | 13.9%              | 0.0%              | 20.0%             | 0.0%               | 20.5%              |
| 17時台  | 0.7%             | 12.0%            | 0.0%               | 11.9%              | 0.0%              | 13.3%             | 1.7%               | 12.3%              |
| 18時台  | 1.0%             | 9.9%             | 2.0%               | 8.2%               | 0.0%              | 6.7%              | 0.0%               | 9.8%               |
| 19時台  | 1.0%             | 3.4%             | 0.5%               | 5.2%               | 0.0%              | 0.0%              | 1.7%               | 3.3%               |
| 20時台  | 0.0%             | 3.4%             | 0.0%               | 5.2%               | 0.0%              | 0.0%              | 0.0%               | 2.5%               |
| 21時台～ | 0.7%             | 3.9%             | 1.5%               | 4.6%               | 0.0%              | 0.0%              | 0.0%               | 4.1%               |
|       | 100.0%           | 100.0%           | 100.0%             | 100.0%             | 100.0%            | 100.0%            | 100.0%             | 100.0%             |

| その他   | 口和地域 行き<br>(n=17) | 口和地域 帰り<br>(n=17) | 高野地域 行き<br>(n=27) | 高野地域 帰り<br>(n=27) | 比和地域 行き<br>(n=10) | 比和地域 帰り<br>(n=10) | 総領地域 行き<br>(n=15) | 総領地域 帰り<br>(n=15) |
|-------|-------------------|-------------------|-------------------|-------------------|-------------------|-------------------|-------------------|-------------------|
| ～7時台  | 11.8%             | 5.9%              | 14.8%             | 7.4%              | 0.0%              | 0.0%              | 6.7%              | 0.0%              |
| 8時台   | 11.8%             | 0.0%              | 11.1%             | 0.0%              | 0.0%              | 0.0%              | 6.7%              | 0.0%              |
| 9時台   | 23.5%             | 0.0%              | 25.9%             | 3.7%              | 30.0%             | 0.0%              | 33.3%             | 0.0%              |
| 10時台  | 17.6%             | 5.9%              | 18.5%             | 0.0%              | 30.0%             | 0.0%              | 40.0%             | 6.7%              |
| 11時台  | 5.9%              | 0.0%              | 14.8%             | 0.0%              | 0.0%              | 0.0%              | 0.0%              | 0.0%              |
| 12時台  | 0.0%              | 5.9%              | 0.0%              | 11.1%             | 0.0%              | 30.0%             | 0.0%              | 26.7%             |
| 13時台  | 0.0%              | 0.0%              | 7.4%              | 0.0%              | 40.0%             | 0.0%              | 6.7%              | 6.7%              |
| 14時台  | 11.8%             | 0.0%              | 0.0%              | 11.1%             | 0.0%              | 10.0%             | 6.7%              | 6.7%              |
| 15時台  | 0.0%              | 23.5%             | 7.4%              | 25.9%             | 0.0%              | 40.0%             | 0.0%              | 20.0%             |
| 16時台  | 5.9%              | 5.9%              | 0.0%              | 3.7%              | 0.0%              | 10.0%             | 0.0%              | 20.0%             |
| 17時台  | 5.9%              | 17.6%             | 0.0%              | 11.1%             | 0.0%              | 10.0%             | 0.0%              | 6.7%              |
| 18時台  | 0.0%              | 23.5%             | 0.0%              | 22.2%             | 0.0%              | 0.0%              | 0.0%              | 6.7%              |
| 19時台  | 5.9%              | 0.0%              | 0.0%              | 0.0%              | 0.0%              | 0.0%              | 0.0%              | 0.0%              |
| 20時台  | 0.0%              | 5.9%              | 0.0%              | 0.0%              | 0.0%              | 0.0%              | 0.0%              | 0.0%              |
| 21時台～ | 0.0%              | 5.9%              | 0.0%              | 3.7%              | 0.0%              | 0.0%              | 0.0%              | 0.0%              |
|       | 100.0%            | 100.0%            | 100.0%            | 100.0%            | 100.0%            | 100.0%            | 100.0%            | 100.0%            |

■自由に利用できる交通手段があった場合の意向

- 希望する通院先は、庄原・西城・東城地域は自地域を回答した人が最も多く、比和・総領は庄原地域を回答した人が最も多い。口和・高野地域では、三次市を回答した人が最も多い。
- 希望するお出かけ頻度は、どの地域も月に1~4回程度の人を大部分を占め、月に5回以上通院する人も全体の3%程度である。

表 11 おでかけしたい地域 (通院)

| 居住地<br>行きたい地域 | 庄原地域<br>(n=446) | 西城地域<br>(n=92) | 東城地域<br>(n=292) | 口和地域<br>(n=50) | 高野地域<br>(n=71) | 比和地域<br>(n=56) | 総領地域<br>(n=39) | 全体<br>(n=1046) |
|---------------|-----------------|----------------|-----------------|----------------|----------------|----------------|----------------|----------------|
| 庄原地域          | 67.7%           | 34.8%          | 20.5%           | 34.0%          | 31.0%          | 60.7%          | 66.7%          | 47.1%          |
| 西城地域          | 0.2%            | 41.3%          | 2.4%            | 0.0%           | 0.0%           | 0.0%           | 0.0%           | 4.4%           |
| 東城地域          | 0.0%            | 0.0%           | 49.0%           | 0.0%           | 0.0%           | 0.0%           | 0.0%           | 13.7%          |
| 口和地域          | 0.0%            | 0.0%           | 0.0%            | 18.0%          | 0.0%           | 0.0%           | 0.0%           | 0.9%           |
| 高野地域          | 0.2%            | 0.0%           | 0.0%            | 0.0%           | 19.7%          | 0.0%           | 0.0%           | 1.4%           |
| 比和地域          | 0.0%            | 0.0%           | 0.0%            | 0.0%           | 1.4%           | 8.9%           | 0.0%           | 0.6%           |
| 総領地域          | 0.0%            | 0.0%           | 0.0%            | 0.0%           | 0.0%           | 0.0%           | 15.4%          | 0.6%           |
| 広島市           | 7.4%            | 8.7%           | 6.5%            | 4.0%           | 4.2%           | 7.1%           | 0.0%           | 6.6%           |
| 三次市           | 13.0%           | 9.8%           | 7.5%            | 36.0%          | 33.8%          | 17.9%          | 10.3%          | 13.9%          |
| 福山市           | 0.2%            | 2.2%           | 5.8%            | 0.0%           | 0.0%           | 0.0%           | 0.0%           | 1.9%           |
| その他           | 0.2%            | 0.0%           | 2.1%            | 0.0%           | 1.4%           | 0.0%           | 0.0%           | 0.8%           |
| この目的では外出しない   | 11.0%           | 3.3%           | 6.2%            | 8.0%           | 8.5%           | 5.4%           | 7.7%           | 8.2%           |
|               | 100.0%          | 100.0%         | 100.0%          | 100.0%         | 100.0%         | 100.0%         | 100.0%         | 100.0%         |

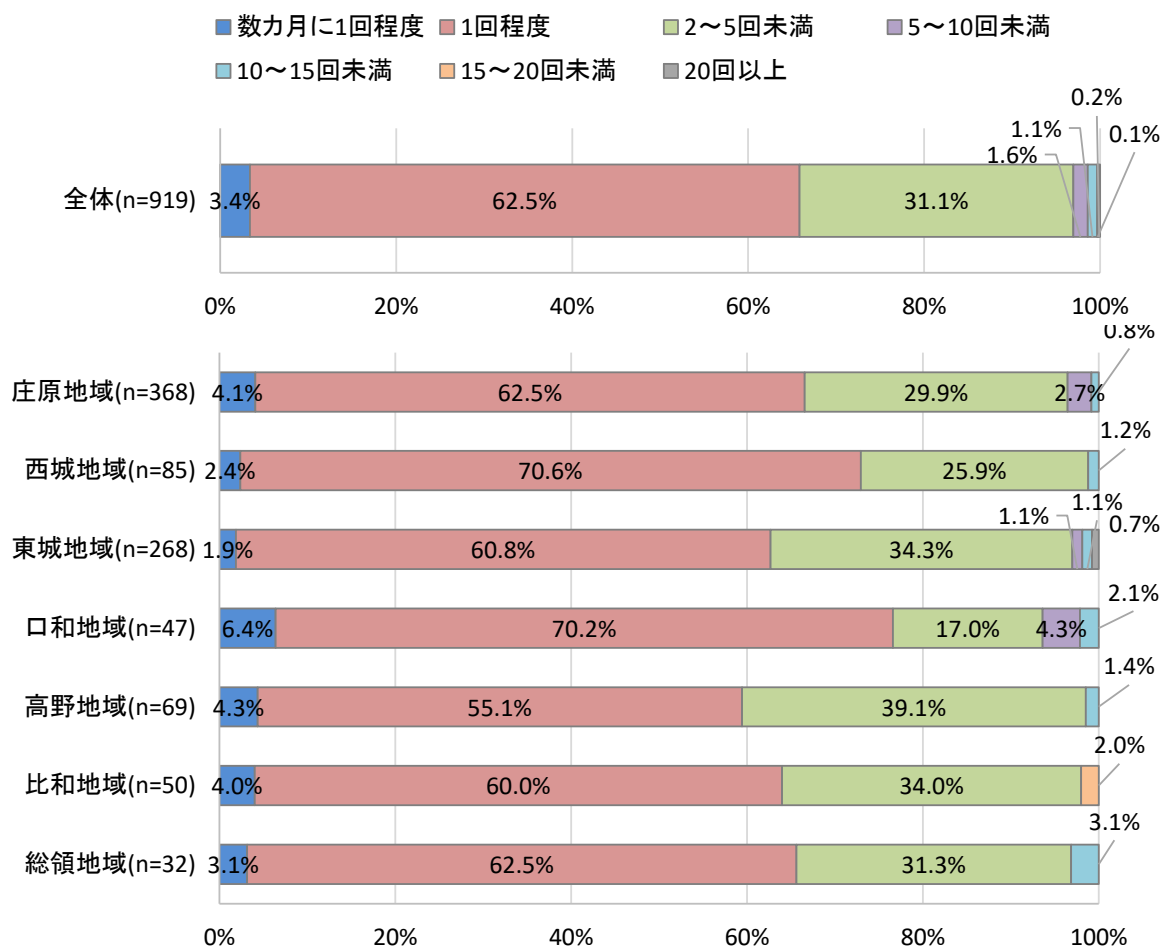


図 28 おでかけしたい頻度 (通院)

- 希望する買い物先は、高野地域以外の地域で庄原地域を回答した人が最も多く、口和地域・高野地域では三次市を回答した人が3~4割程度いる。
- 希望するお出かけ頻度は、どの地域も2~5回未満、5~10回未満の順に多い。

表 12 おでかけしたい地域（日常の買い物）

| 居住地<br>行きたい地域 |        | 庄原地域<br>(n=469) | 西城地域<br>(n=94) | 東城地域<br>(n=313) | 口和地域<br>(n=49) | 高野地域<br>(n=78) | 比和地域<br>(n=53) | 総領地域<br>(n=40) | 全体<br>(n=1096) |
|---------------|--------|-----------------|----------------|-----------------|----------------|----------------|----------------|----------------|----------------|
| 庄原市内          | 庄原地域   | 74.0%           | 60.6%          | 17.3%           | 49.0%          | 34.6%          | 75.5%          | 80.0%          | 53.0%          |
|               | 西城地域   | 0.0%            | 17.0%          | 0.3%            | 0.0%           | 0.0%           | 0.0%           | 0.0%           | 1.6%           |
|               | 東城地域   | 0.0%            | 4.3%           | 61.3%           | 0.0%           | 0.0%           | 0.0%           | 0.0%           | 17.9%          |
|               | 口和地域   | 0.0%            | 0.0%           | 0.0%            | 4.1%           | 0.0%           | 0.0%           | 0.0%           | 0.2%           |
|               | 高野地域   | 0.0%            | 0.0%           | 0.0%            | 0.0%           | 5.1%           | 0.0%           | 0.0%           | 0.4%           |
|               | 比和地域   | 0.0%            | 0.0%           | 0.0%            | 0.0%           | 0.0%           | 5.7%           | 0.0%           | 0.3%           |
|               | 総領地域   | 0.0%            | 0.0%           | 0.0%            | 0.0%           | 0.0%           | 0.0%           | 0.0%           | 0.0%           |
| 広島市           | 7.9%   | 6.4%            | 3.2%           | 6.1%            | 7.7%           | 5.7%           | 2.5%           | 6.0%           |                |
| 三次市           | 11.9%  | 7.4%            | 4.2%           | 34.7%           | 46.2%          | 7.5%           | 10.0%          | 12.5%          |                |
| 福山市           | 1.1%   | 0.0%            | 10.5%          | 2.0%            | 0.0%           | 0.0%           | 0.0%           | 3.6%           |                |
| その他           | 0.0%   | 1.1%            | 1.0%           | 0.0%            | 2.6%           | 0.0%           | 2.5%           | 0.6%           |                |
| この目的では外出しない   | 5.1%   | 3.2%            | 2.2%           | 4.1%            | 3.8%           | 5.7%           | 5.0%           | 4.0%           |                |
|               | 100.0% | 100.0%          | 100.0%         | 100.0%          | 100.0%         | 100.0%         | 100.0%         | 100.0%         |                |

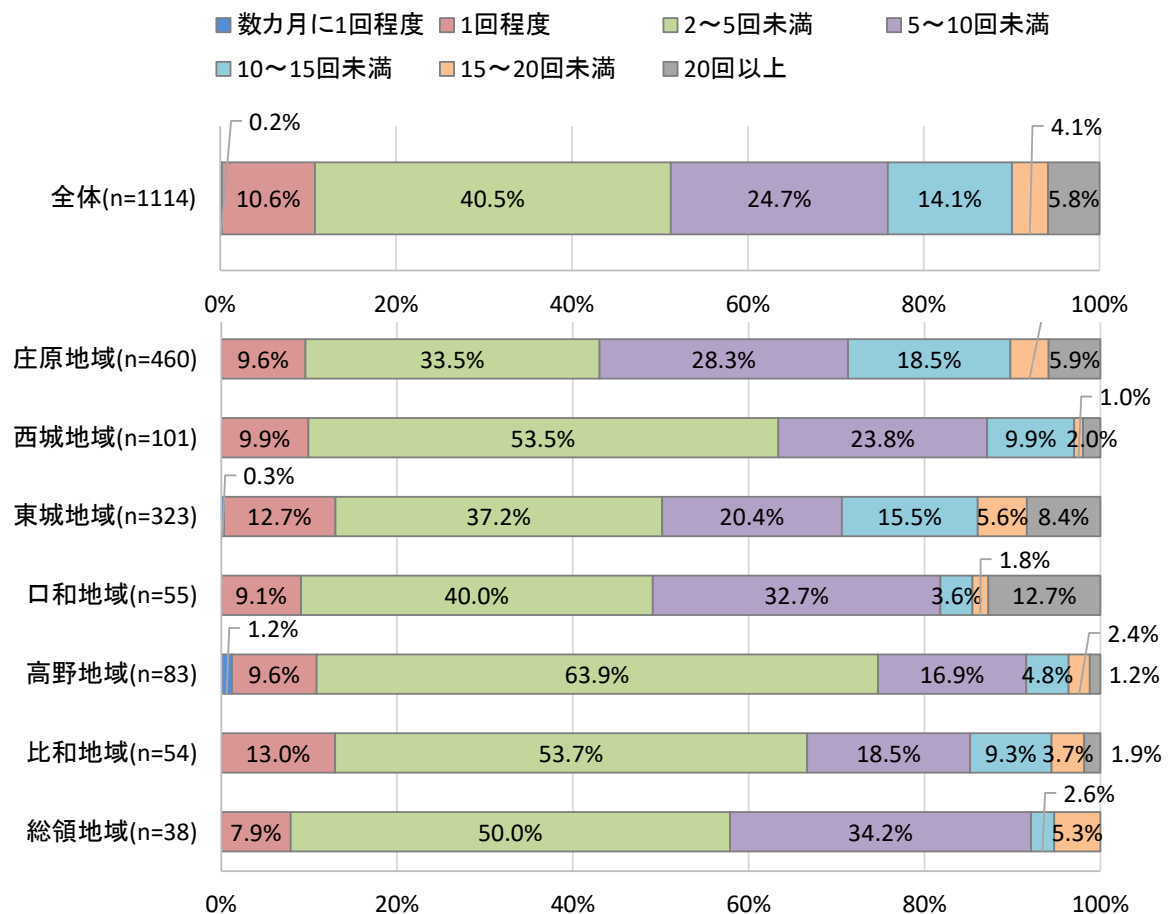


図 29 おでかけしたい頻度（日常の買い物）

- 趣味・習い事の希望する行き先は、高野地域以外の地域で庄原地域を回答した人が最も多く、口和地域・高野地域では三次市を回答した人が3～4割程度いる。
- 希望するお出かけ頻度は、どの地域も2～5回未満、5～10回未満の順に多い。

表 13 おでかけしたい地域（趣味・習い事）

| 居住地  |             | 庄原地域<br>(n=365) | 西城地域<br>(n=65) | 東城地域<br>(n=225) | 口和地域<br>(n=44) | 高野地域<br>(n=56) | 比和地域<br>(n=43) | 総領地域<br>(n=30) | 全体<br>(n=828) |
|------|-------------|-----------------|----------------|-----------------|----------------|----------------|----------------|----------------|---------------|
| 庄原市内 | 庄原地域        | 41.4%           | 20.0%          | 4.4%            | 22.7%          | 8.9%           | 18.6%          | 36.7%          | 25.1%         |
|      | 西城地域        | 0.3%            | 24.6%          | 0.0%            | 0.0%           | 0.0%           | 0.0%           | 0.0%           | 2.1%          |
|      | 東城地域        | 0.3%            | 0.0%           | 33.8%           | 0.0%           | 0.0%           | 0.0%           | 0.0%           | 9.3%          |
|      | 口和地域        | 0.3%            | 0.0%           | 0.0%            | 13.6%          | 0.0%           | 0.0%           | 0.0%           | 0.8%          |
|      | 高野地域        | 0.0%            | 0.0%           | 0.0%            | 0.0%           | 10.7%          | 0.0%           | 0.0%           | 0.7%          |
|      | 比和地域        | 0.3%            | 0.0%           | 0.0%            | 0.0%           | 0.0%           | 9.3%           | 0.0%           | 0.6%          |
|      | 総領地域        | 0.0%            | 0.0%           | 0.0%            | 0.0%           | 0.0%           | 0.0%           | 10.0%          | 0.4%          |
|      | 広島市         | 14.8%           | 20.0%          | 10.2%           | 9.1%           | 14.3%          | 9.3%           | 6.7%           | 13.0%         |
|      | 三次市         | 9.3%            | 3.1%           | 2.7%            | 22.7%          | 33.9%          | 9.3%           | 10.0%          | 9.4%          |
|      | 福山市         | 1.6%            | 0.0%           | 12.9%           | 0.0%           | 0.0%           | 0.0%           | 3.3%           | 4.3%          |
|      | その他         | 2.2%            | 3.1%           | 2.7%            | 2.3%           | 3.6%           | 0.0%           | 0.0%           | 2.3%          |
|      | この目的では外出しない | 29.6%           | 29.2%          | 33.3%           | 29.5%          | 28.6%          | 53.5%          | 33.3%          | 31.9%         |
|      |             | 100.0%          | 100.0%         | 100.0%          | 100.0%         | 100.0%         | 100.0%         | 100.0%         | 100.0%        |

■ 数月に1回程度 ■ 1回程度 ■ 2～5回未満 ■ 5～10回未満  
 ■ 10～15回未満 ■ 15～20回未満 ■ 20回以上

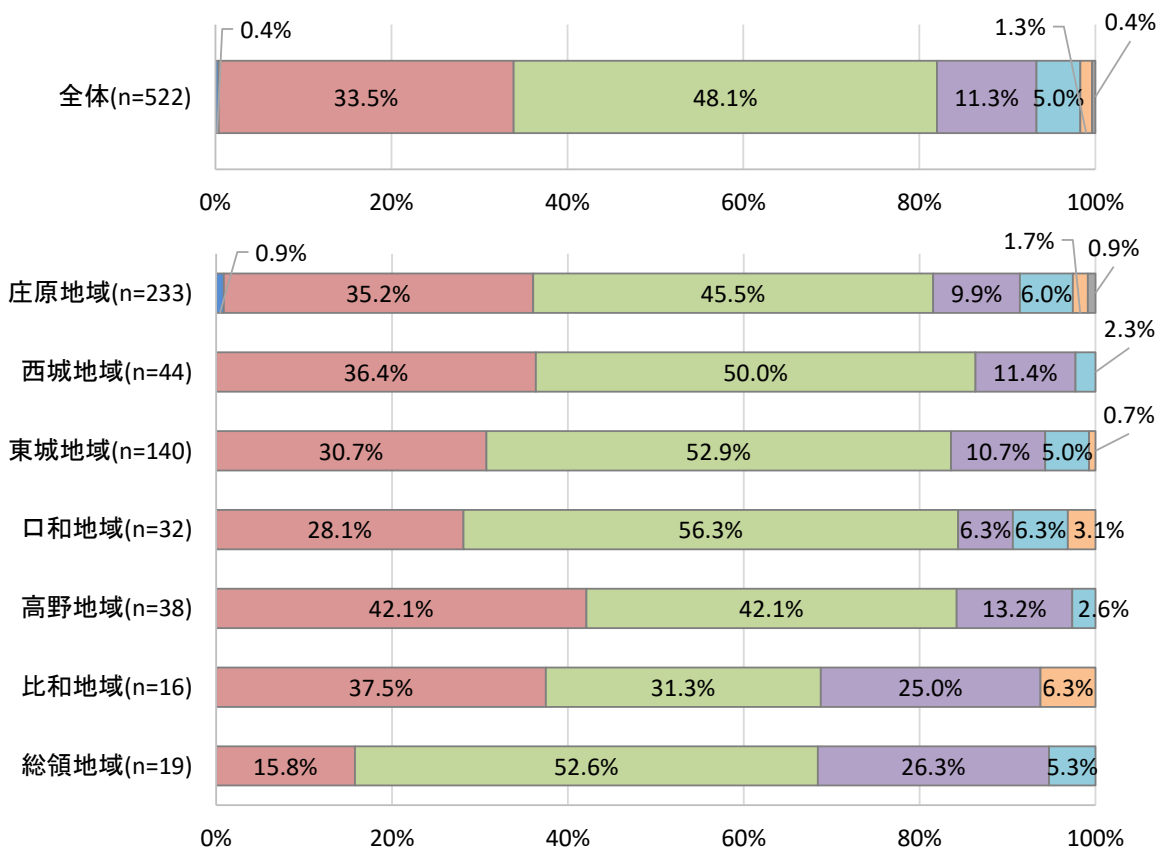


図 30 おでかけしたい頻度（趣味・習い事）

- その他の目的での希望するおでかけ先は、庄原・西城地域は自地域を回答した人が最も多く、東城・口和・高野・比和地域は広島市を回答した人が最も多い。また、総領地域は庄原地域・広島市を回答した人が最も多い。
- 希望するお出かけ頻度は、どの地域も月に1回程度及び2回～5未満回の方が大部分を占めている。

表 14 おでかけしたい地域（その他）

| 居住地  |             | 庄原地域<br>(n=305) | 西城地域<br>(n=50) | 東城地域<br>(n=183) | 口和地域<br>(n=30) | 高野地域<br>(n=45) | 比和地域<br>(n=26) | 総領地域<br>(n=25) | 全体<br>(n=664) |
|------|-------------|-----------------|----------------|-----------------|----------------|----------------|----------------|----------------|---------------|
| 庄原市内 | 庄原地域        | 28.9%           | 34.0%          | 7.1%            | 6.7%           | 13.3%          | 7.7%           | 24.0%          | 20.2%         |
|      | 西城地域        | 0.3%            | 8.0%           | 0.0%            | 0.0%           | 0.0%           | 0.0%           | 0.0%           | 0.8%          |
|      | 東城地域        | 0.3%            | 2.0%           | 19.7%           | 0.0%           | 0.0%           | 0.0%           | 0.0%           | 5.7%          |
|      | 口和地域        | 0.3%            | 0.0%           | 0.0%            | 6.7%           | 0.0%           | 0.0%           | 4.0%           | 0.6%          |
|      | 高野地域        | 0.7%            | 0.0%           | 0.0%            | 0.0%           | 4.4%           | 7.7%           | 0.0%           | 0.9%          |
|      | 比和地域        | 0.3%            | 0.0%           | 0.0%            | 0.0%           | 0.0%           | 11.5%          | 0.0%           | 0.6%          |
|      | 総領地域        | 0.0%            | 0.0%           | 0.0%            | 0.0%           | 0.0%           | 0.0%           | 4.0%           | 0.2%          |
|      | 広島市         | 26.9%           | 4.0%           | 23.0%           | 26.7%          | 31.1%          | 23.1%          | 24.0%          | 24.1%         |
|      | 三次市         | 12.8%           | 12.0%          | 2.2%            | 16.7%          | 15.6%          | 3.8%           | 4.0%           | 9.5%          |
|      | 福山市         | 3.6%            | 2.0%           | 18.0%           | 6.7%           | 0.0%           | 0.0%           | 8.0%           | 7.4%          |
|      | その他         | 2.0%            | 2.0%           | 3.3%            | 3.3%           | 6.7%           | 0.0%           | 12.0%          | 3.0%          |
|      | この目的では外出しない | 23.9%           | 36.0%          | 26.8%           | 33.3%          | 28.9%          | 46.2%          | 20.0%          | 27.1%         |
|      |             | 100.0%          | 100.0%         | 100.0%          | 100.0%         | 100.0%         | 100.0%         | 100.0%         | 100.0%        |

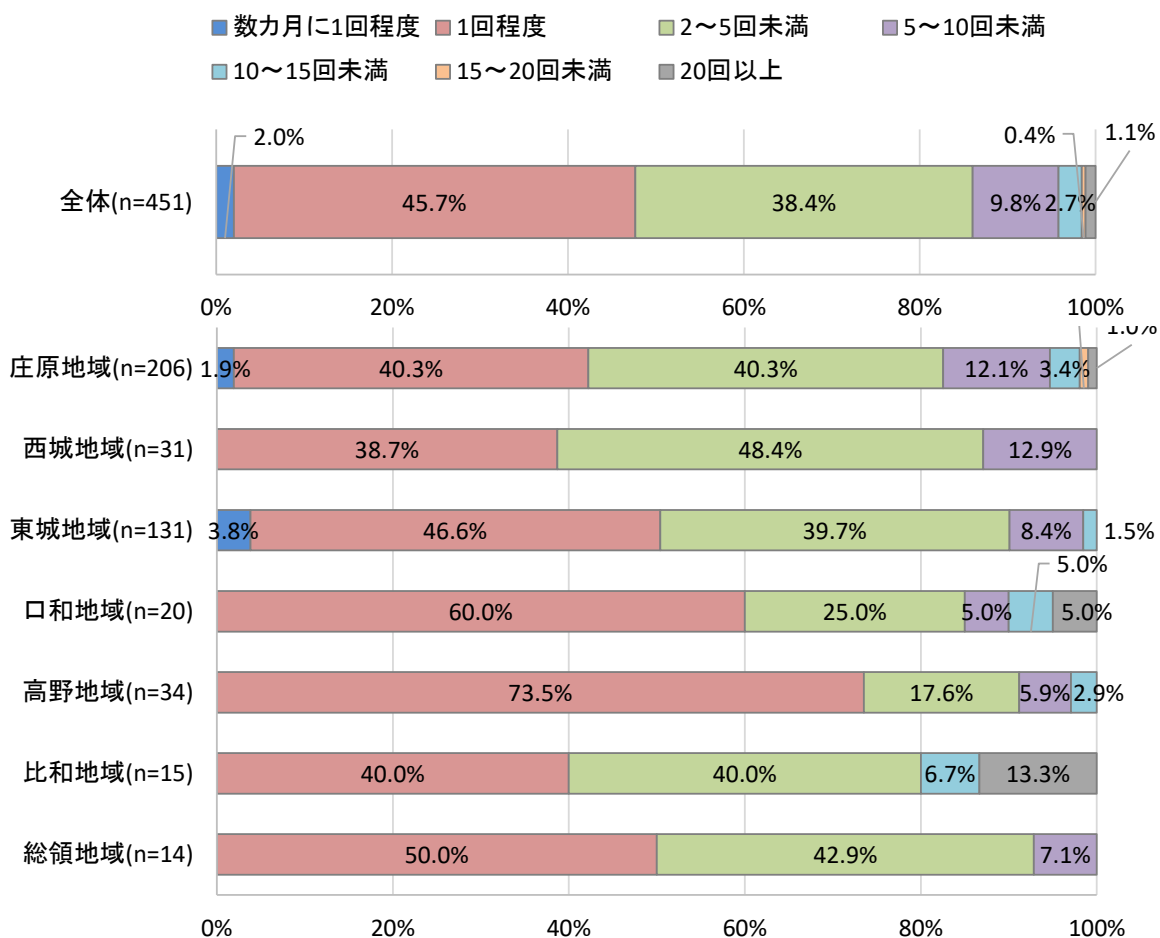


図 31 おでかけしたい頻度（その他）



■公共交通に対する市の財政負担のあり方

- 全体では、「サービスを見直して今と同程度以内の財政負担とすべき」と回答した人が最も多く 41.0% であり、次いで「現状のサービスを維持するために必要な財政負担をすべき」が多く、31.6%である。
- 西城・総領地域では「現状のサービスを維持するために必要な財政負担をすべき」と回答した人が他の地域と比べてやや多い。

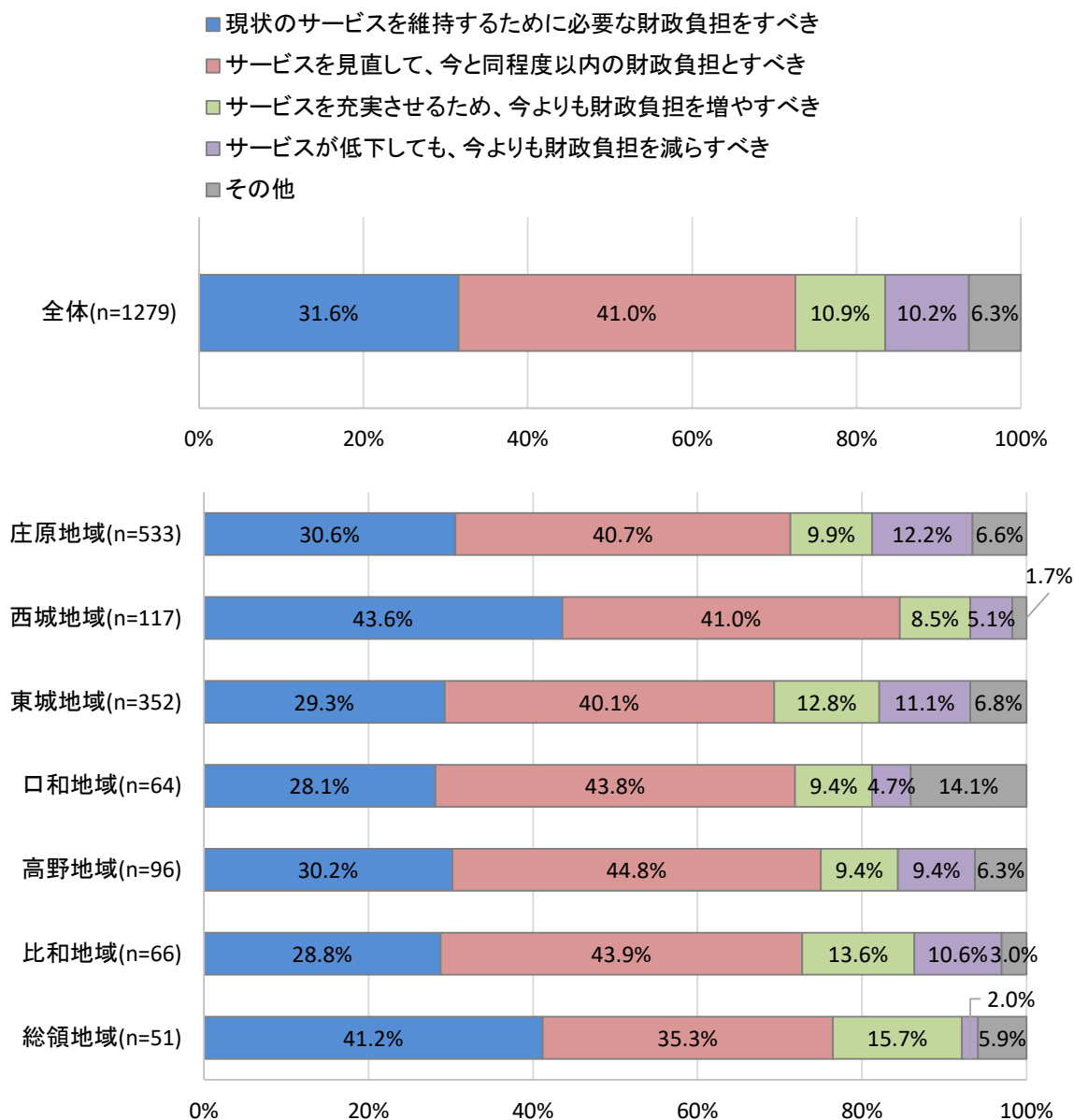


図 32 公共交通に対する市の財政負担のあり方

## ■公共交通の改善点と利用意向

- 全体では、「家の近くで乗り降りできるようにする」が最も多く、45.7%の人が回答している。それに次いで、「運行本数を増やす」「運賃を安くする」「他の移動手段との乗継を便利にする」と回答した人が多い。
- 「運賃を安くする」について、口和・高野・比和地域の回答者が他の地域と比べてやや多い。
- 「家の近くで乗り降りできるようにする」について、総領地域の回答者が他の地域と比べてやや多い。
- 「他の移動手段との乗り継ぎを便利にする」について、西城・比和地域の回答者が突出して多い。

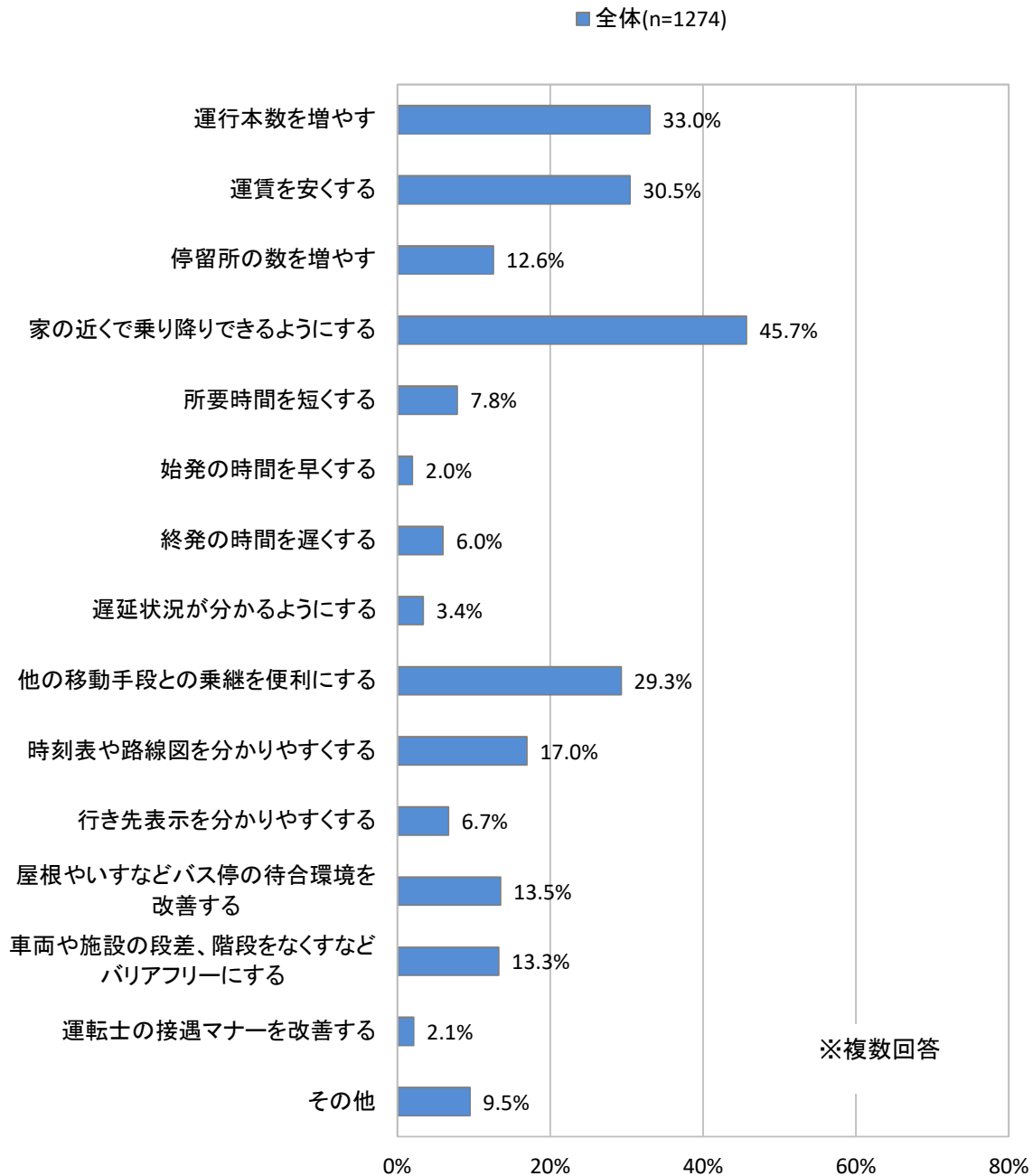


図 33 公共交通の改善点（全体）

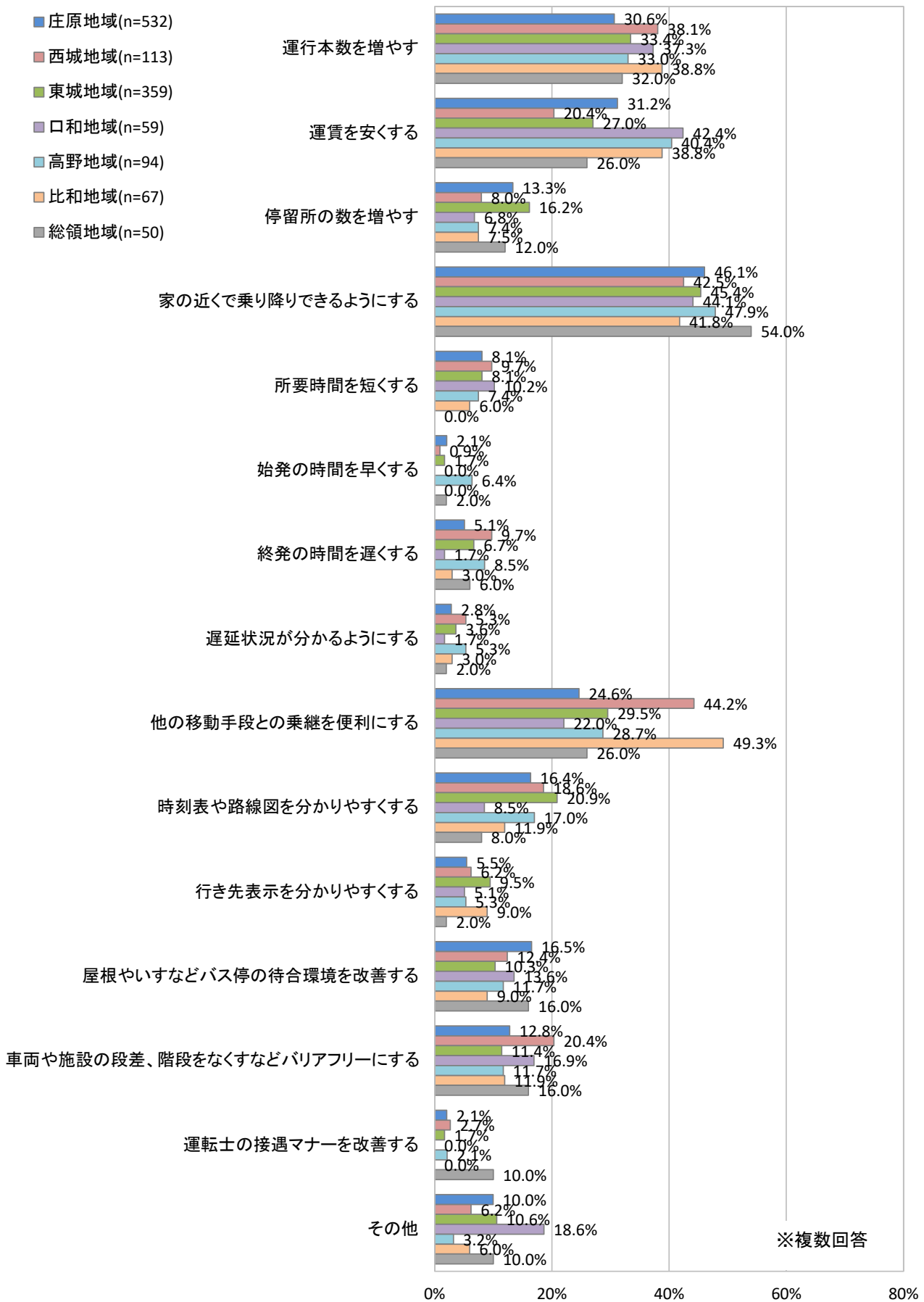


図 34 公共交通の改善点 (地域別)

- 改善後の利用意向は、「今よりも利用すると思う」「今と同じくらい利用すると思う」と回答した人が全体の約6割を占めている。
- 総領地域以外の地域は「今よりも利用すると思う」「今と同じくらい利用すると思う」と回答した人が約6割いるが、総領地域では3割強となっている。

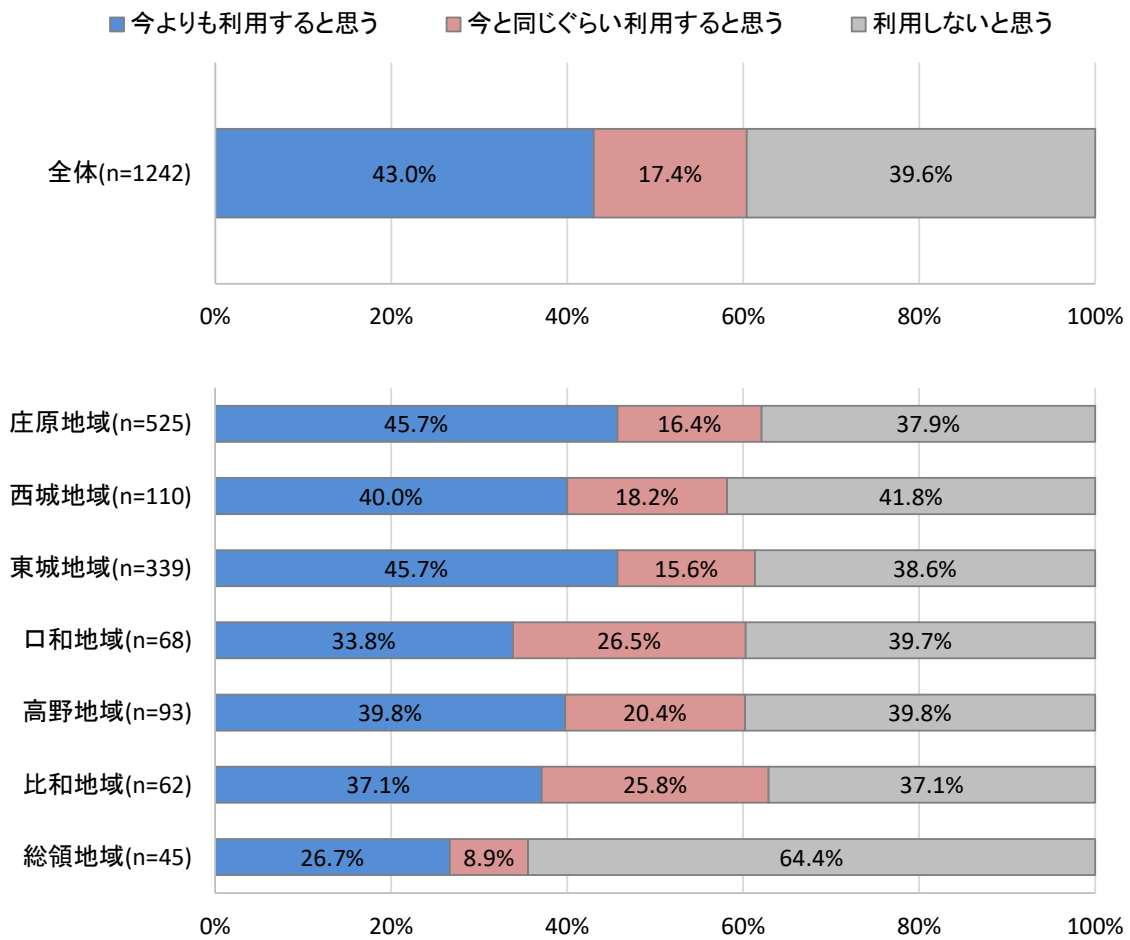


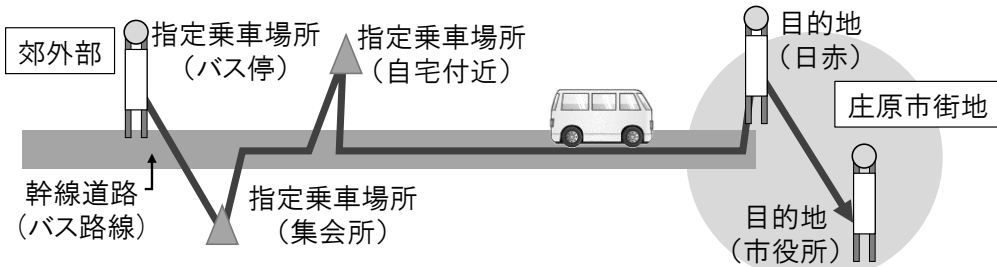
図 35 改善後の利用意向

■新たな交通手段について

【庄原地域】

【「新たな交通手段」のイメージ】

- 運行区間：郊外部（ご指定の場所：バス停、集会所、自宅付近など）  
 ⇔庄原市街地（主要施設：市役所・庄原日赤病院・ジョイフル等）
- 運 行 日：エリアごとに利用できる曜日を設定
- 利用方法：電話あるいはスマートフォン・インターネットによる事前予約  
 ※利用時間帯と乗車場所・降車場所を指定して予約します。  
 ※他の人との乗合せにより利用します。予約状況によって迂回ルートをとることがあります。



- 1回あたりの支払い意思額について、500円と回答した人が最も多く45.9%を占めている。
- 「現在運行している交通手段を継続してほしい」よりも「新たな交通手段を導入してほしい」と回答した人の方がやや多い。
- 利用しようと思う最大月額料金は、2,000円と回答した人が23.2%、3,000円と回答した人が22.6%を占めるが、5,000円と回答した人も9.3%いる。

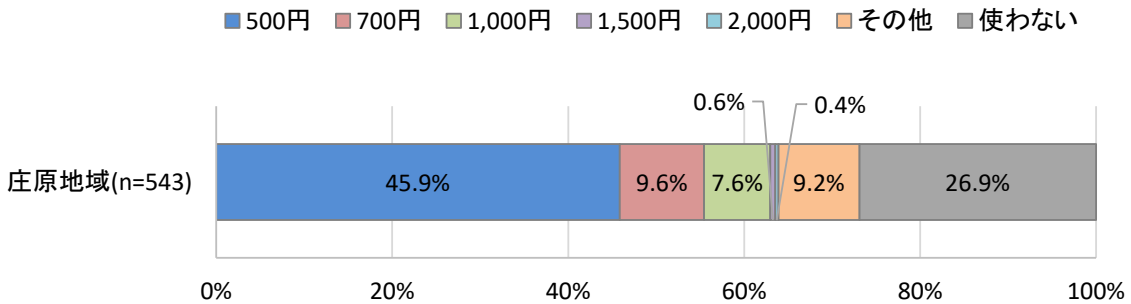


図 36 1回の当たりの支払意思額（片道）

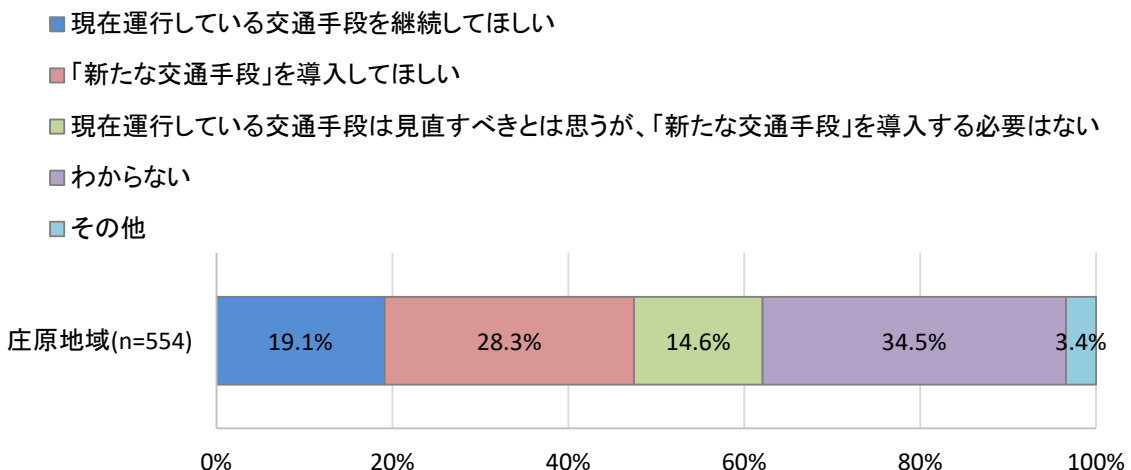


図 37 「新たな交通手段」と現在の交通手段の優先度

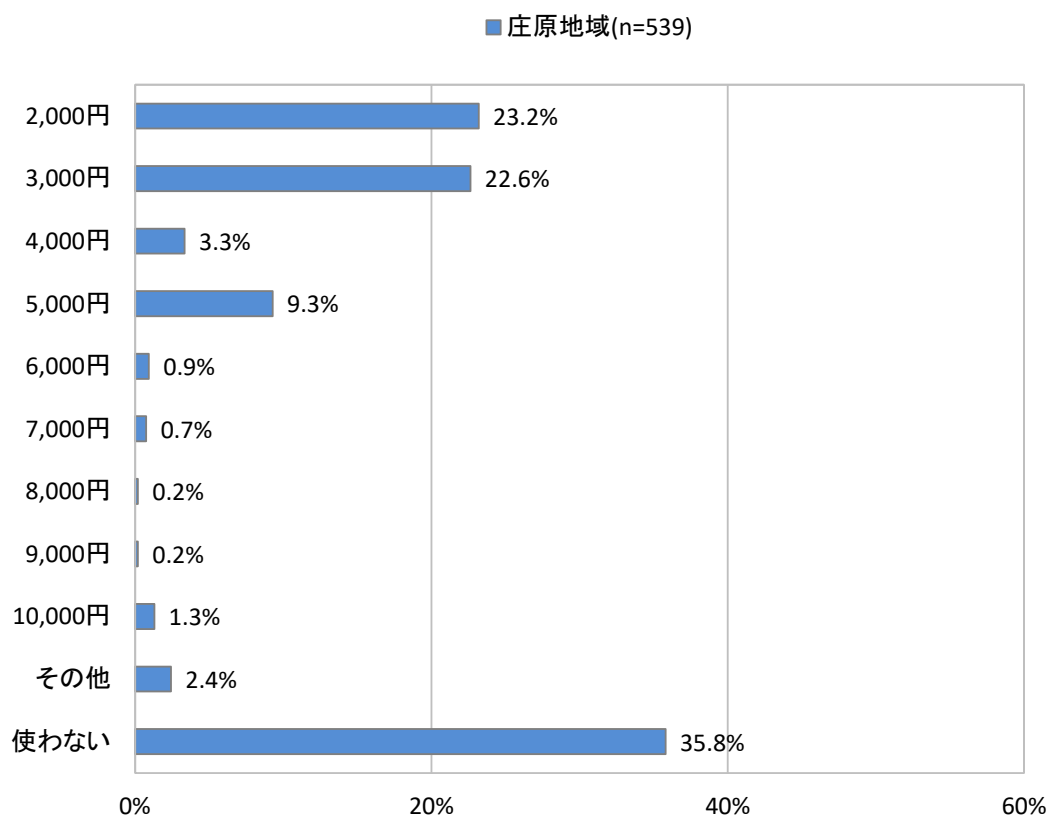
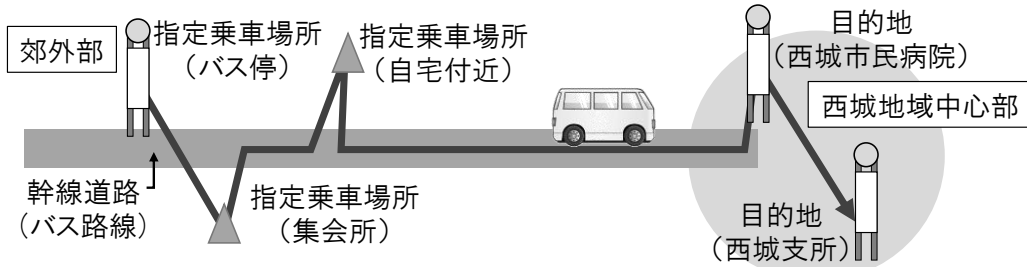


図 38 月額乗り放題となった場合の支払意思額

【西城地域】

【「新たな交通手段」のイメージ】

- 運行区間：郊外部（ご指定の場所：バス停、集会所、自宅付近など）  
⇔西城地域中心部（主要施設：西城支所、西城市民病院、ウィル等）
- 運行日：エリアごとに利用できる曜日を設定
- 利用方法：電話あるいはスマートフォン・インターネットによる事前予約  
※利用時間帯と乗車場所・降車場所を指定して予約します。  
※他の人との乗合せにより利用します。予約状況によって迂回ルートをとることがあります。



- 1回あたりの支払い意思額について、500円と回答した人が最も多く58.0%を占めている。
- 「新たな交通手段を導入してほしい」よりも「現在運行している交通手段を継続してほしい」と回答した人の方がやや多い。
- 利用しようと思う最大月額料金は、2,000円が25.2%、3,000円が23.4%と多く、次いで5,000円が21.5%と多い。

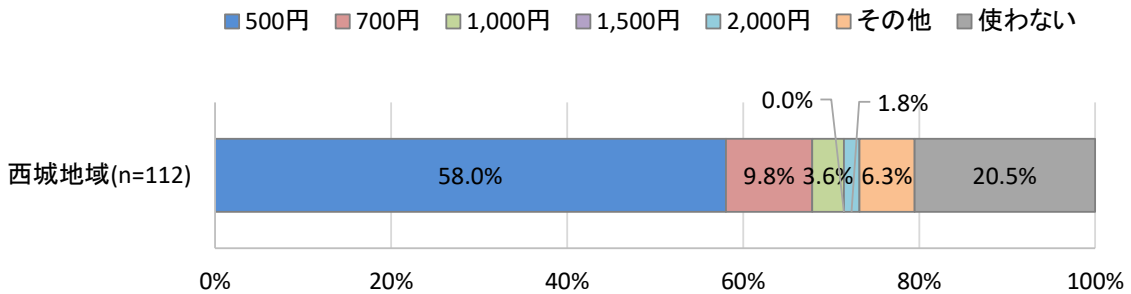


図 39 1回当たりの支払意思額 (片道)

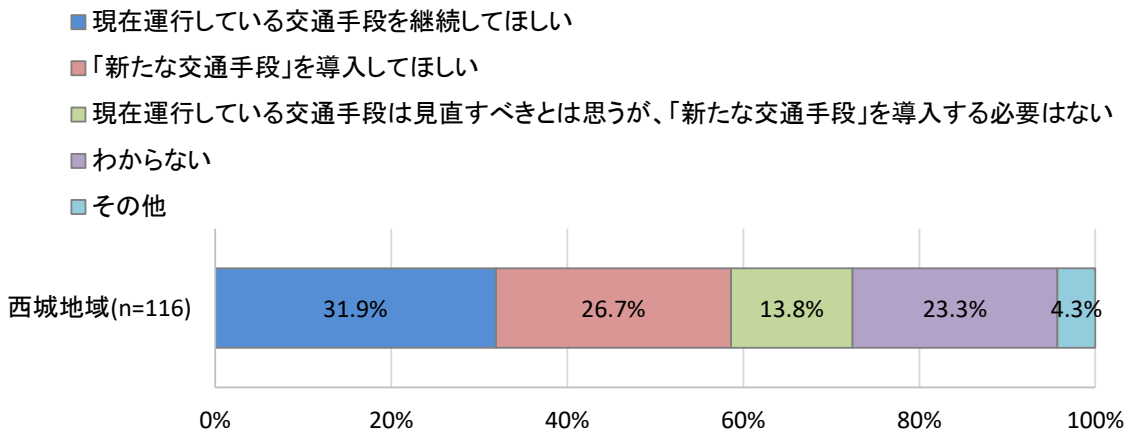


図 40 「新たな交通手段」と現在の交通手段の優先度

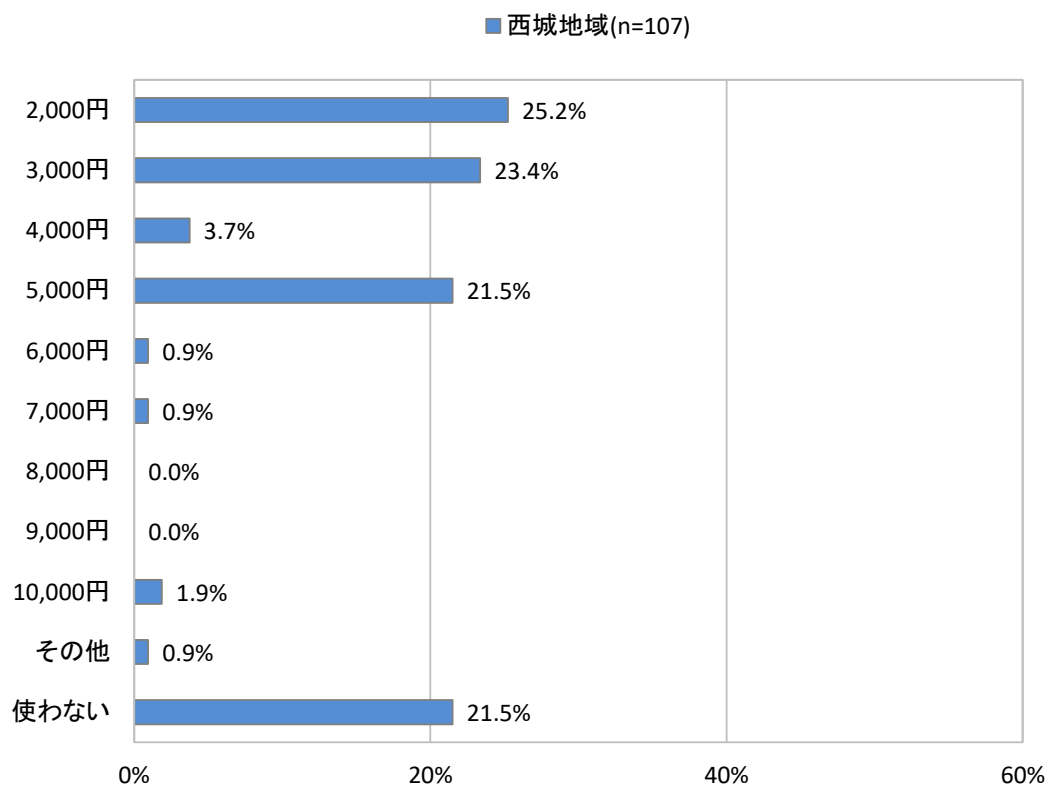


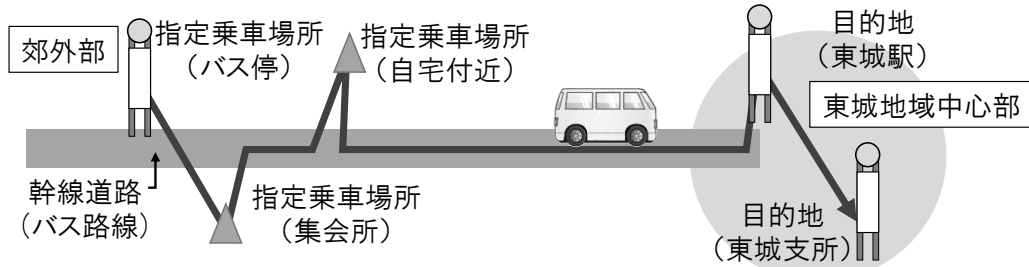
図 41 月額乗り放題となった場合の支払意思額



【東城地域】

【「新たな交通手段」のイメージ】

- 運行区間：郊外部（ご指定の場所：バス停、集会所、自宅付近など）  
⇔東城地域中心部（主要施設：東城支所、東城駅、トーエイ等）
- 運行日：エリアごとに利用できる曜日を設定
- 利用方法：電話あるいはスマートフォン・インターネットによる事前予約  
※利用時間帯と乗車場所・降車場所を指定して予約します。  
※他の人との乗合せにより利用します。予約状況によって迂回ルートをとることがあります。



- 1回あたりの支払い意思額について、500円と回答した人が最も多く43.1%を占めている。
- 「現在運行している交通手段を継続してほしい」よりも「新たな交通手段を導入してほしい」と回答した人の方がやや多い。
- 利用しようと思う最大月額料金は、2,000円と回答した人が23.2%、3,000円と回答した人が22.6%と多く、次いで多いのは5,000円と回答した人で、13.2%である。

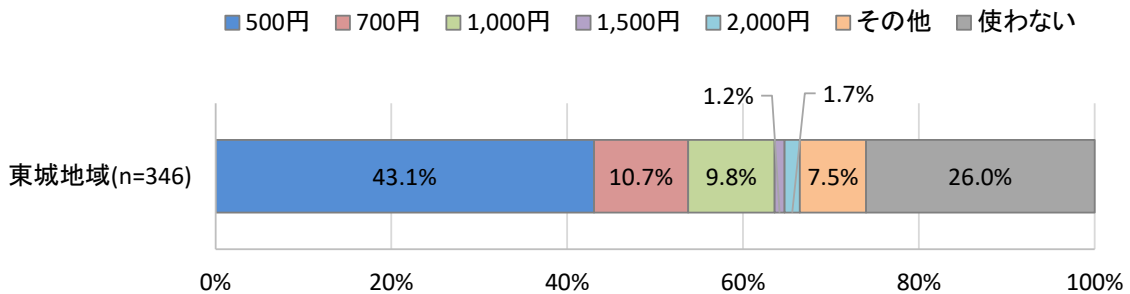


図 42 1回当たりの支払意思額（片道）

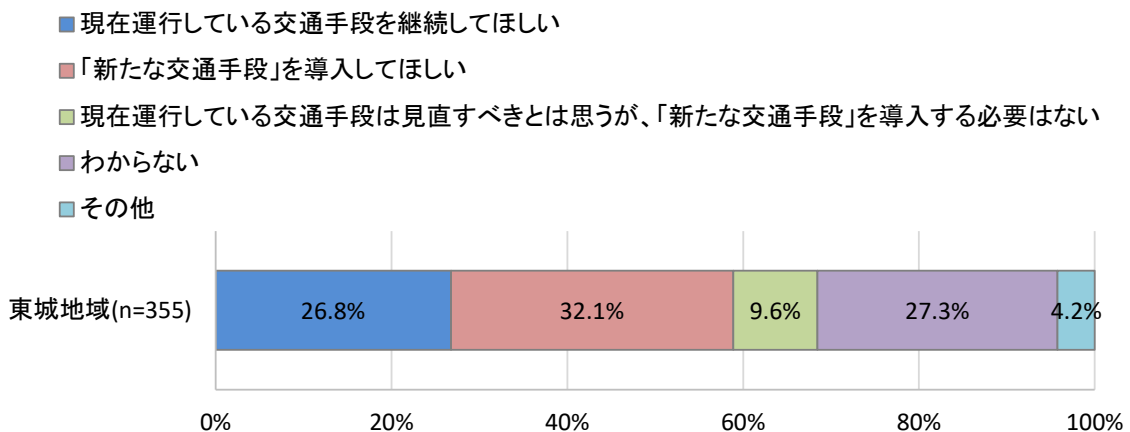


図 43 「新たな交通手段」と現在の交通手段の優先度

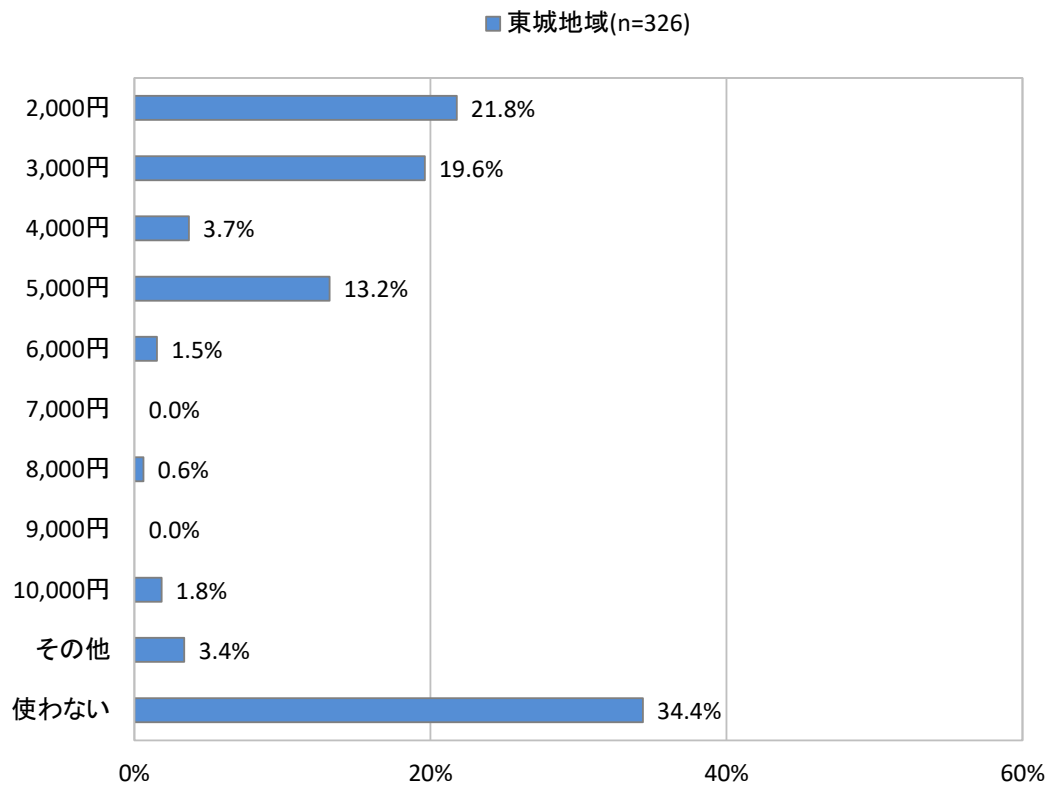
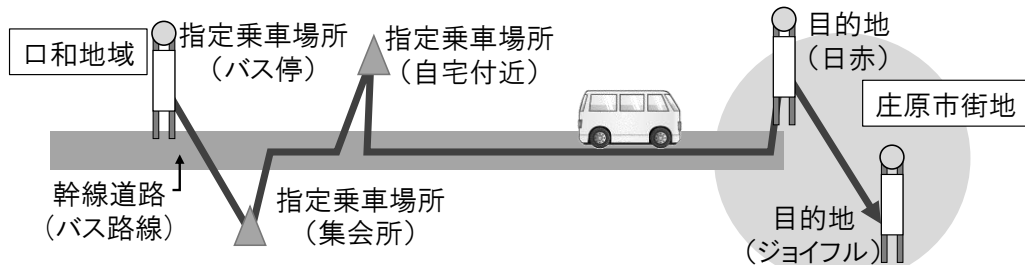


図 44 月額乗り放題となった場合の支払意思額

【口和地域】

【「新たな交通手段」のイメージ】

- 運行区間：口和地域（ご指定の場所：バス停、集会所、自宅付近など）  
 ⇔ 庄原市街地（主要施設：市役所・庄原日赤病院・ジョイフル等）
- 運 行 日：エリアごとに利用できる曜日を設定
- 利用方法：電話あるいはスマートフォン・インターネットによる事前予約  
 ※利用時間帯と乗車場所・降車場所を指定して予約します。  
 ※他の人との乗合せにより利用します。予約状況によって迂回ルートをとることがあります。



- 1回あたりの支払い意思額について、800円と回答した人が最も多く30.2%を占めているが、1,000円と回答した人も19.0%いる。
- 「現在運行している交通手段を継続してほしい」よりも「新たな交通手段を導入してほしい」と回答した人の方がやや多い。
- 利用しようと思う最大月額料金は、2,000円と回答した人が32.8%で最も多く、次いで3,000円の14.8%、5,000円の9.8%の順に多い。

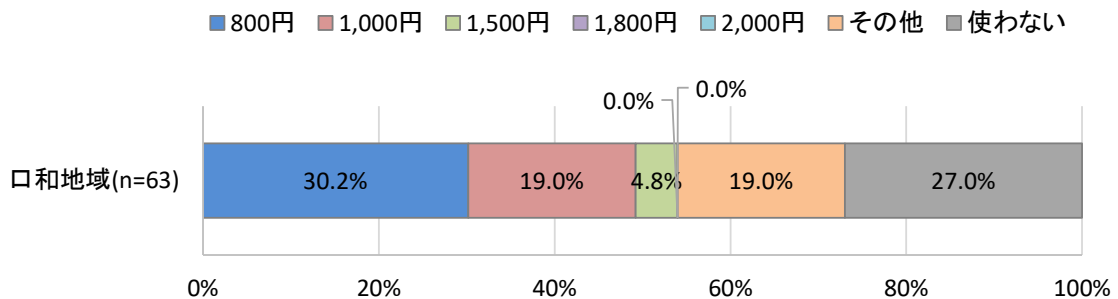


図 45 1回当たりの支払意思額 (片道)

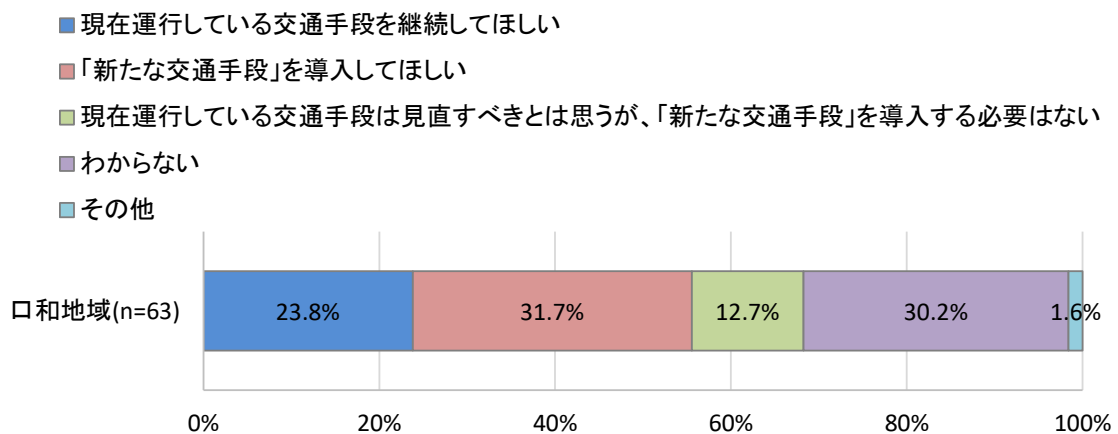


図 46 「新たな交通手段」と現在の交通手段の優先度

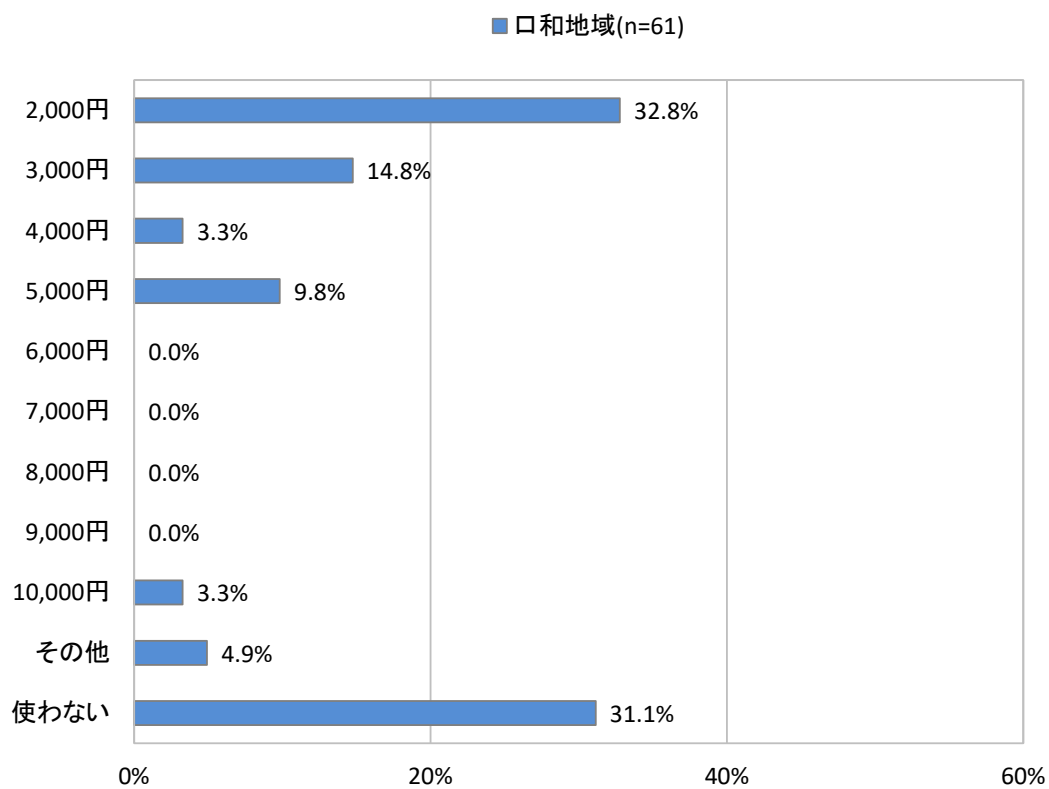
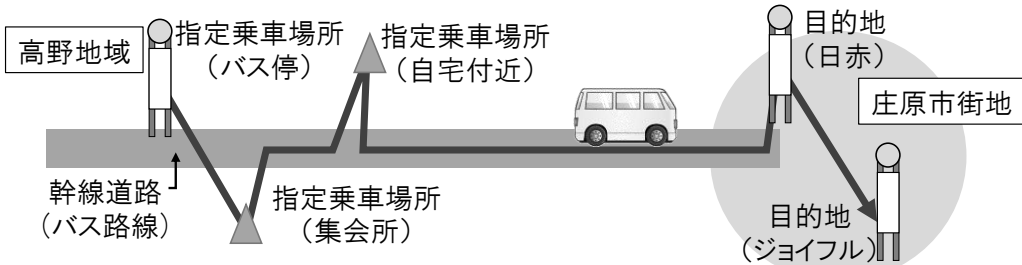


図 47 月額乗り放題となった場合の支払意思額

【高野地域】

【「新たな交通手段」のイメージ】

- 運行区間：高野地域（ご指定の場所：バス停、集会所、自宅付近など）  
 ⇔ 庄原市街地（主要施設：市役所・庄原日赤病院・ジョイフル等）
- 運 行 日：エリアごとに利用できる曜日を設定
- 利用方法：電話あるいはスマートフォン・インターネットによる事前予約  
 ※利用時間帯と乗車場所・降車場所を指定して予約します。  
 ※他の人との乗合せにより利用します。予約状況によって迂回ルートをとることがあります。



- 1 回あたりの支払い意思額について、1,200 円と回答した人が最も多く 34.0%を占めているが、1,500 円と回答した人も 16.0%いる。
- 「現在運行している交通手段を継続してほしい」よりも「新たな交通手段を導入してほしい」と回答した人の方がやや多い。
- 利用しようと思う最大月額料金は、3,000 円と回答した人が 22.9%で最も多く、次いで 2,000 円が 18.8%、5,000 円が 9.4%の順に多い。

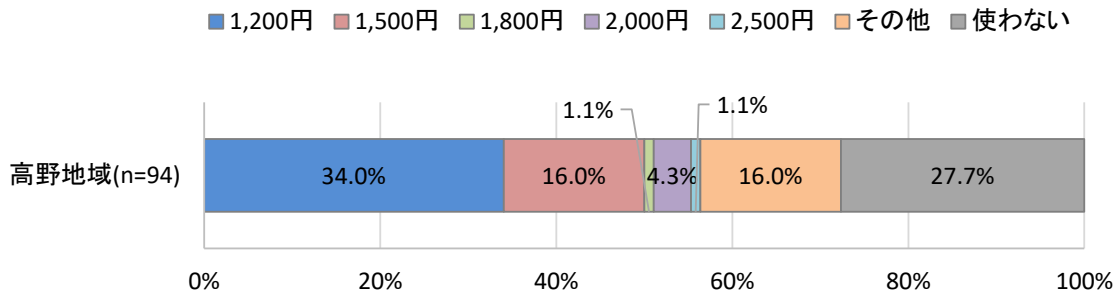


図 48 1 回当たりの支払意思額 (片道)

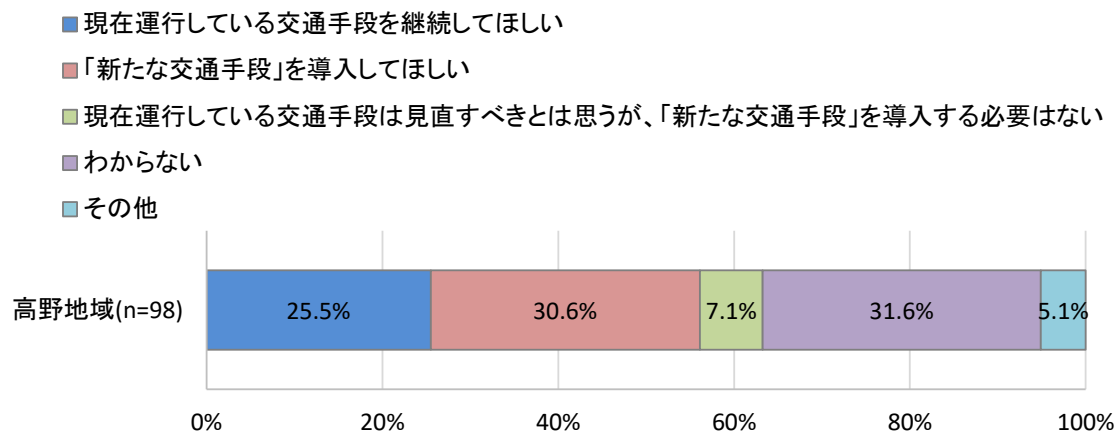


図 49 「新たな交通手段」と現在の交通手段の優先度

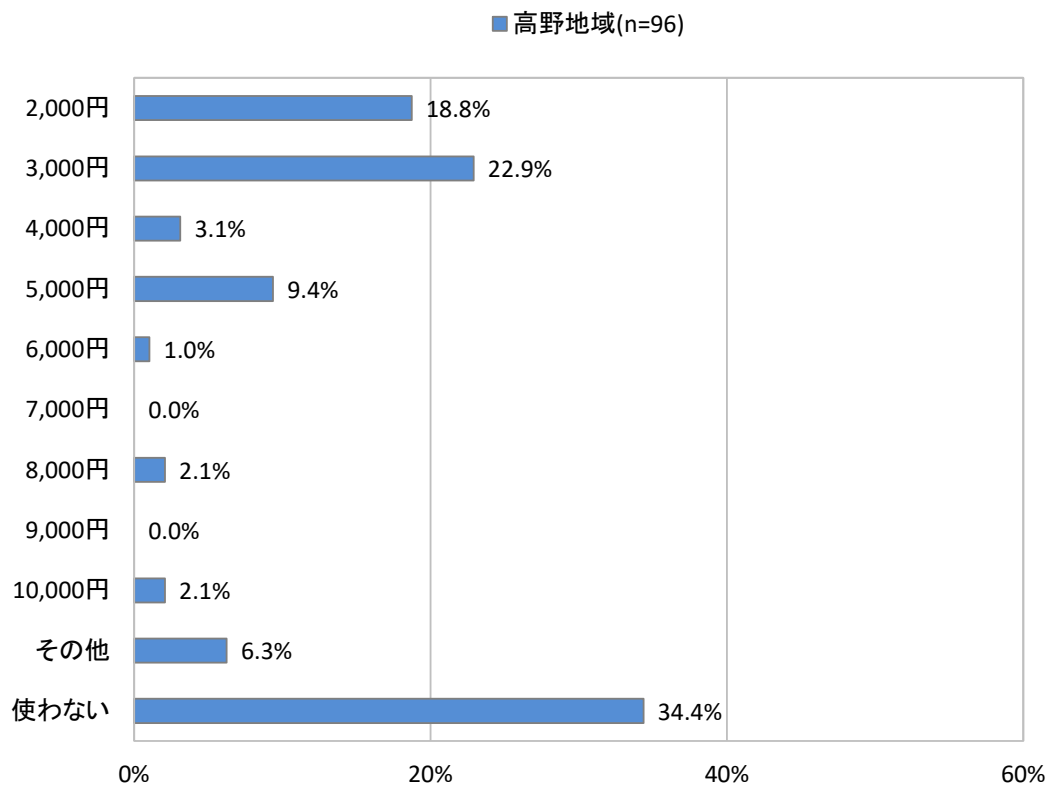
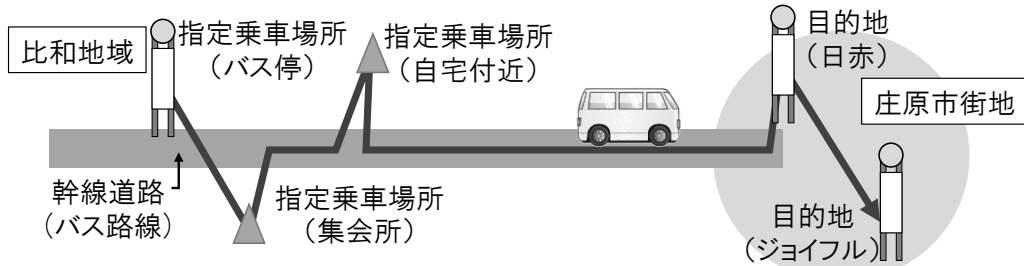


図 50 月額乗り放題となった場合の支払意思額

【比和地域】

【新たな交通手段のイメージ】

- 運行区間：比和地域（ご指定の場所：バス停、集会所、自宅付近など）  
 ⇔ 庄原市街地（主要施設：市役所・庄原日赤病院・ジョイフル等）
- 運行日：エリアごとに利用できる曜日を設定
- 利用方法：電話あるいはスマートフォン・インターネットによる事前予約  
 ※利用時間帯と乗車場所・降車場所を指定して予約します。  
 ※他の人との乗合せにより利用します。予約状況によって迂回ルートをとることがあります。



- 1回あたりの支払い意思額について、1,200円と回答した人が最も多く21.4%を占めているが、1,500円と回答した人も17.9%いる。
- 「現在運行している交通手段を継続してほしい」よりも「新たな交通手段を導入してほしい」と回答した人の方がやや多い。また、他の地域に比べて「『新たな交通手段』を導入する必要はない」と回答した人が若干多い。
- 利用しようと思う最大月額料金は、金額が小さいほど回答者が多い状況である。

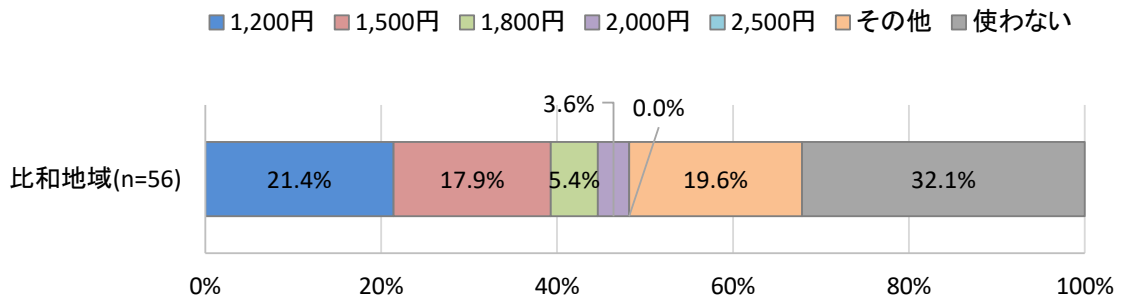


図 51 1回当たりの支払意思額（片道）

- 現在運行している交通手段を継続してほしい
- 「新たな交通手段」を導入してほしい
- 現在運行している交通手段は見直すべきとは思いますが、「新たな交通手段」を導入する必要はない
- わからない
- その他

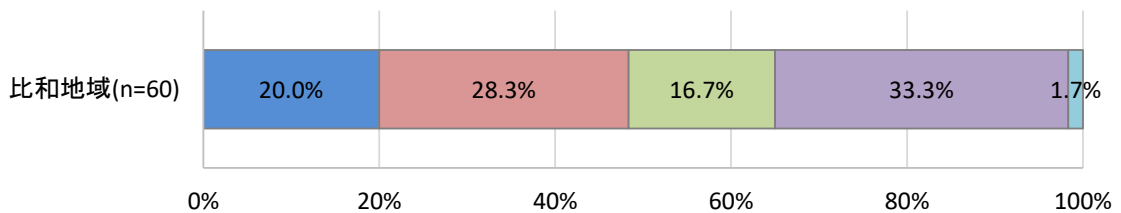


図 52 「新たな交通手段」と現在の交通手段の優先度

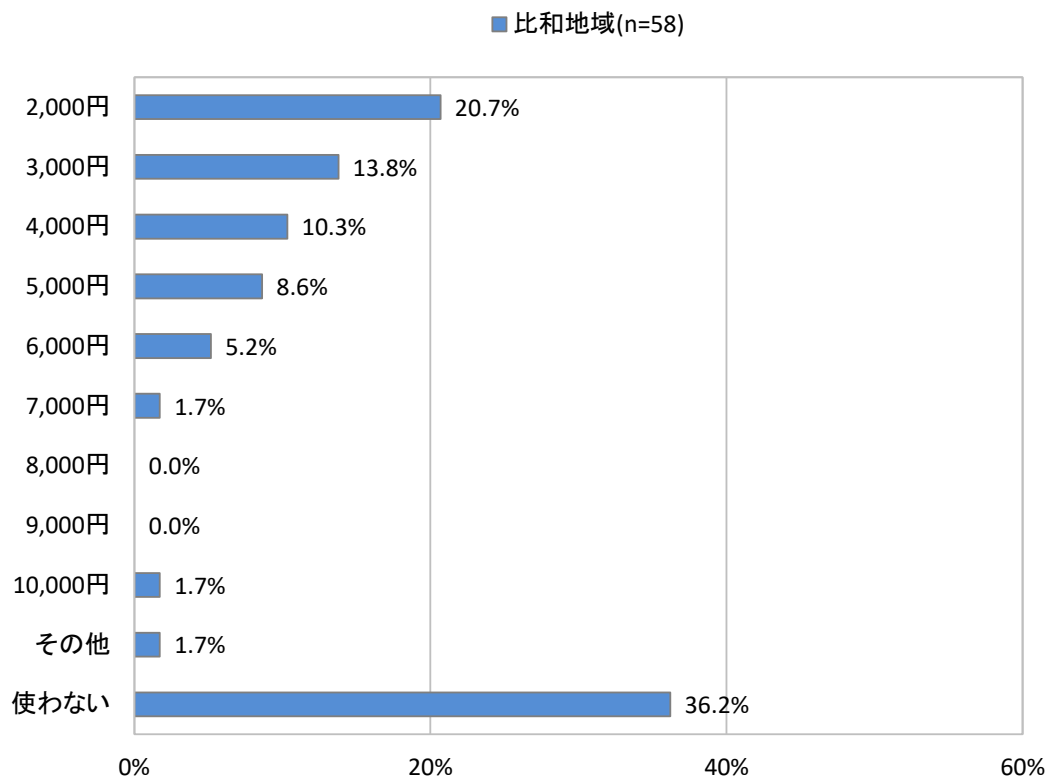


図 53 月額乗り放題となった場合の支払意思額



【総領地域】

【こまわりくんの定期券制度のイメージ】

- 運行区間：総領地域内全域
- 運行日：毎日（年末年始・土日祝日を除く）
- 有効期限：1ヶ月
- 利用方法：電話あるいはスマートフォン・インターネットによる事前予約

- こまわりくんの定期券について、利用しようと思う最大月額料金は3,000円と回答した人が26.9%で最も多く、次いで2,000円が19.2%、5,000円が17.3%の順に多い。

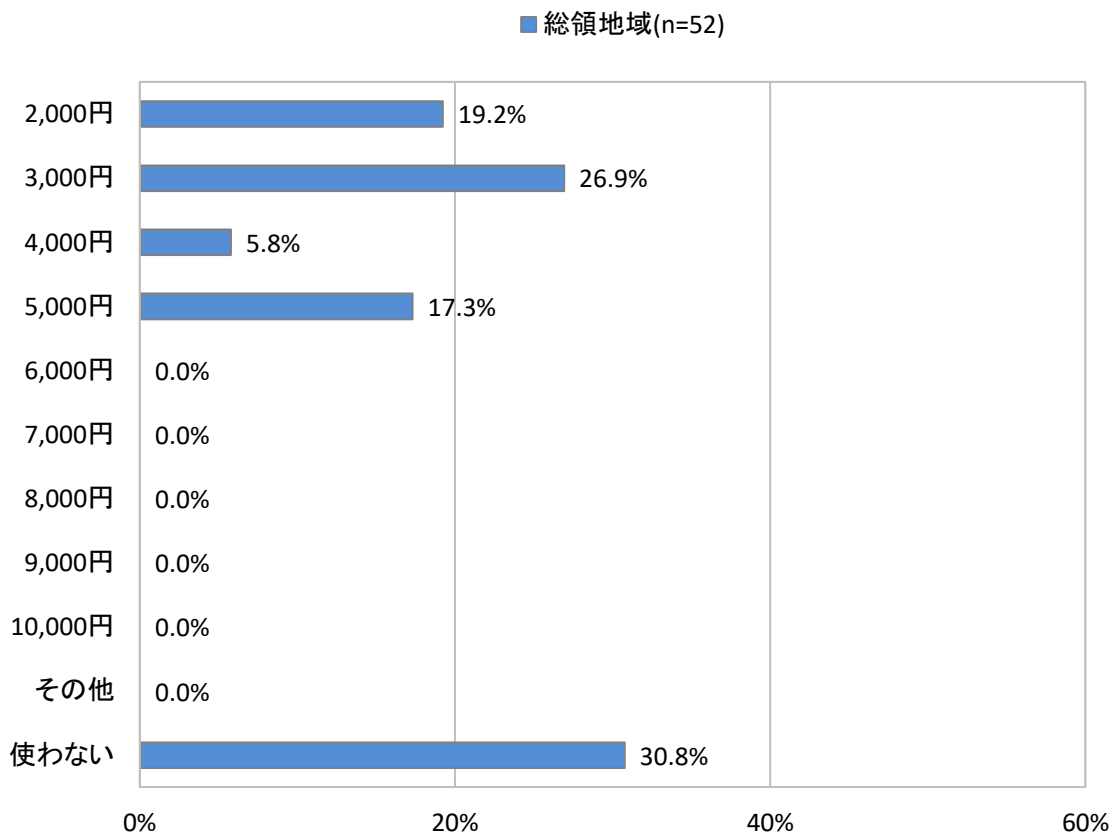
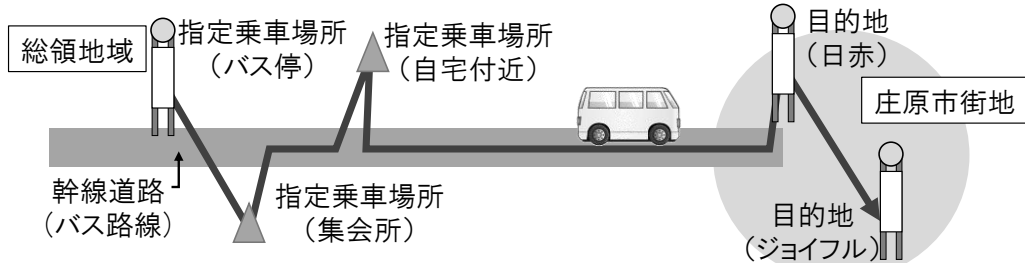


図 54 月額乗り放題となった場合の支払意思額

【こまわりくんの乗り入れのイメージ】

- 運行区間：総領地域（ご指定の場所：バス停、集会所、自宅付近など）  
⇔ 庄原市街地（主要施設：市役所・庄原日赤病院・ジョイフル等）
- 運 行 日：エリアごとに乗り入れできる曜日を設定
- 利用方法：電話あるいはスマートフォン・インターネットによる事前予約  
※利用時間帯と乗車場所・降車場所を指定して予約します。  
※他の人との乗合せにより利用します。予約状況によって迂回ルートをとることがあります。



- 乗り入れが実現する場合の1回あたりの支払い意思額は、800円と1,000円がどちらも29.4%で最も多い。

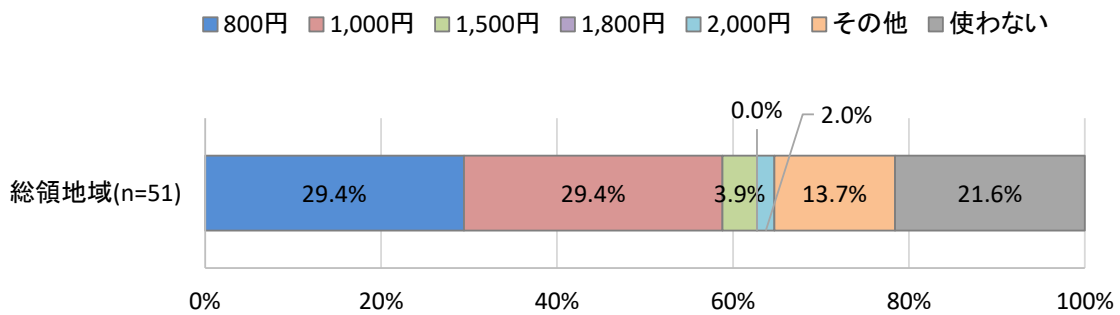


図 55 1 回当たりの支払意思額（片道、乗り入れが実現する場合）