

SECT. 12.0
GH=745.39
FH=

SECT. 12.0

| | |
|--------|------|
| C (SE) | 17.9 |
| C (SR) | 23.0 |
| W | 2.6 |

SECT. 8.0
GH=744.96
FH=

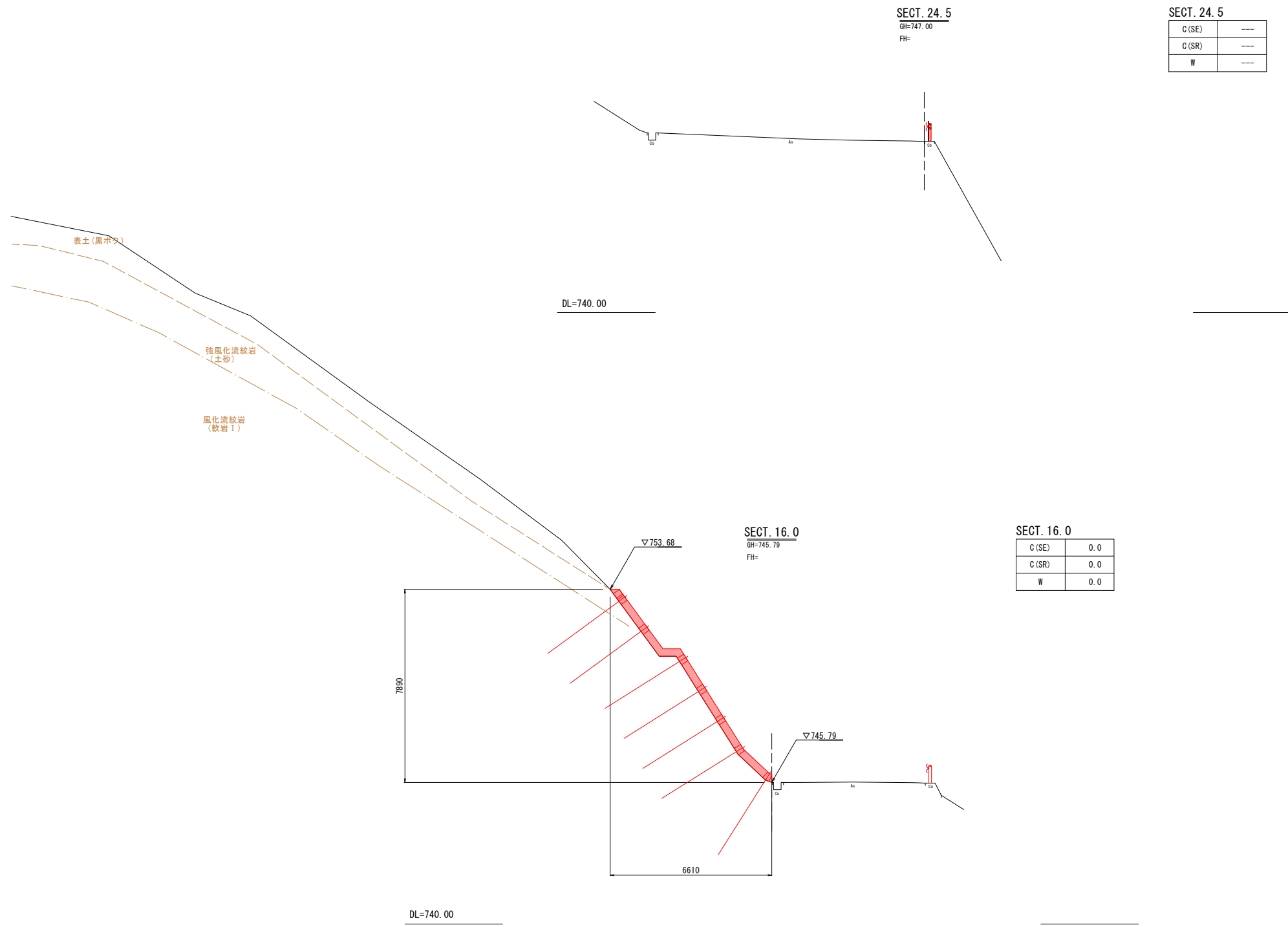
SECT. 8.0

| | |
|--------|------|
| C (SE) | 21.0 |
| C (SR) | 16.3 |
| W | 5.9 |



第 676 号

| | | | |
|-------|---------------------------------------|------|-------|
| 工事名 | 道路災害復旧工事 市道 穂間ヶ原線 (庄原市比和町三河内 稲田宅上) | | |
| 図面名 | 設計図 | | |
| 作成年月日 | 令和2年 8月 | | |
| 縮尺 | 1:100 | 図面番号 | 2 / 9 |
| 会社名 | 株式会社 荒谷建設コンサルタント | | |
| 事業者名 | 庄原市 | | |



第 676 号

| | | | |
|-------|---------------------------------------|------|-------|
| 工事名 | 道路災害復旧工事 市道 穂間ヶ原線 (庄原市比和町三河内 稲田宅上) | | |
| 図面名 | 設計図 | | |
| 作成年月日 | 令和2年 8月 | | |
| 縮尺 | 1:100 | 図面番号 | 3 / 9 |
| 会社名 | 株式会社 荒谷建設コンサルタント | | |
| 事業者名 | 庄原市 | | |

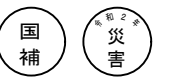
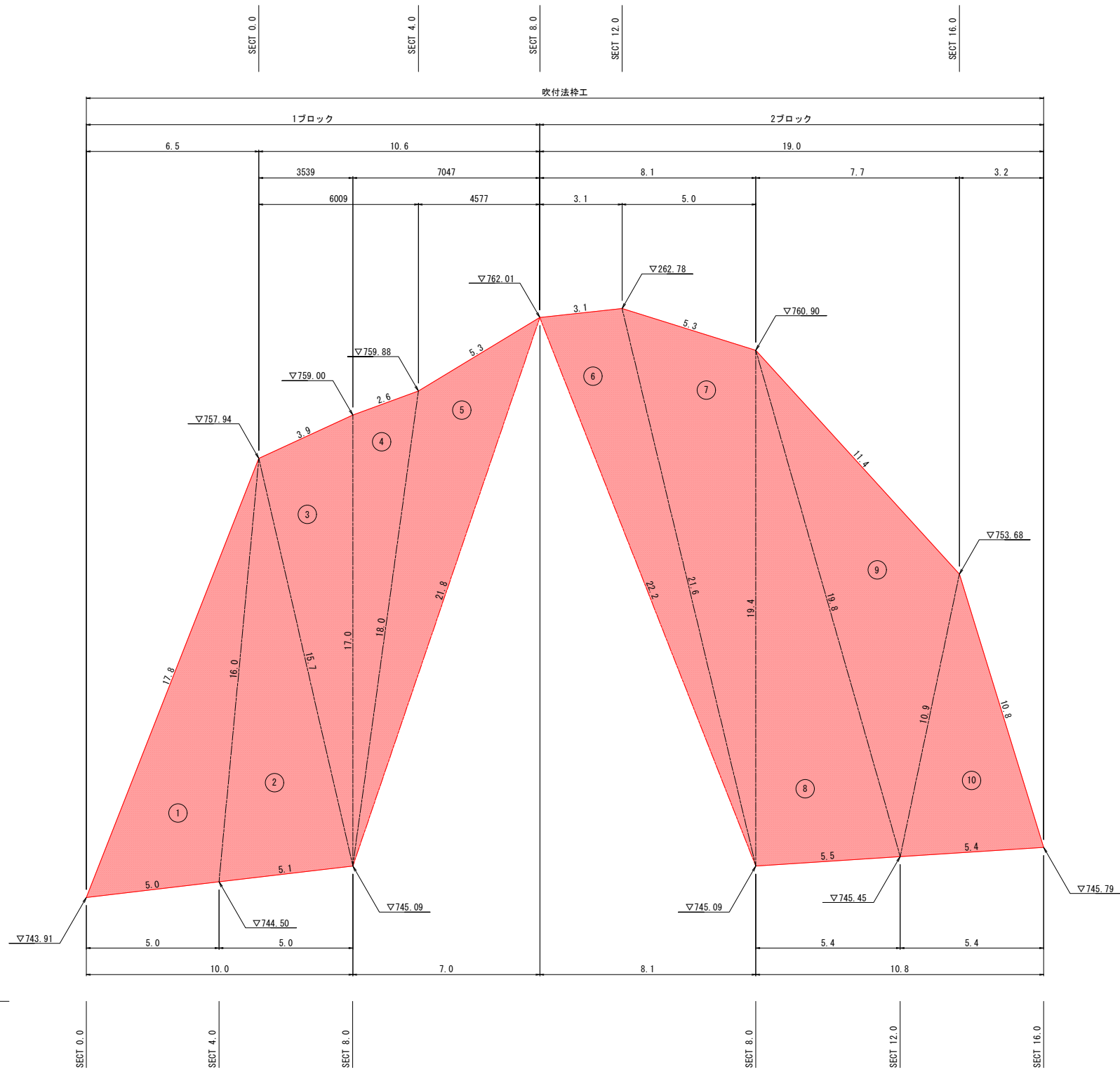
ラス張工・展開図

S=1:100

求積表

| ブロック | 番号 | L1 | L2 | L3 | s | 面積 |
|------|----|------|------|------|-------|-------|
| 1 | 1 | 5.0 | 17.8 | 16.0 | 19.40 | 39.0 |
| | 2 | 16.0 | 5.1 | 15.7 | 18.40 | 39.8 |
| | 3 | 15.7 | 3.9 | 17.0 | 18.30 | 29.8 |
| | 4 | 17.0 | 2.6 | 18.0 | 18.80 | 20.9 |
| | 5 | 18.0 | 5.3 | 21.8 | 22.55 | 36.4 |
| | 小計 | | | | | 165.9 |
| 2 | 6 | 22.2 | 3.1 | 21.6 | 23.45 | 33.2 |
| | 7 | 21.6 | 5.3 | 19.4 | 23.15 | 49.0 |
| | 8 | 19.4 | 5.5 | 19.8 | 22.35 | 53.2 |
| | 9 | 19.8 | 11.4 | 10.9 | 21.05 | 50.8 |
| | 10 | 10.9 | 5.4 | 10.8 | 13.55 | 28.4 |
| | 小計 | | | | | 214.6 |
| 合計 | | | | | | 380.5 |

DL=740.00



第 676 号

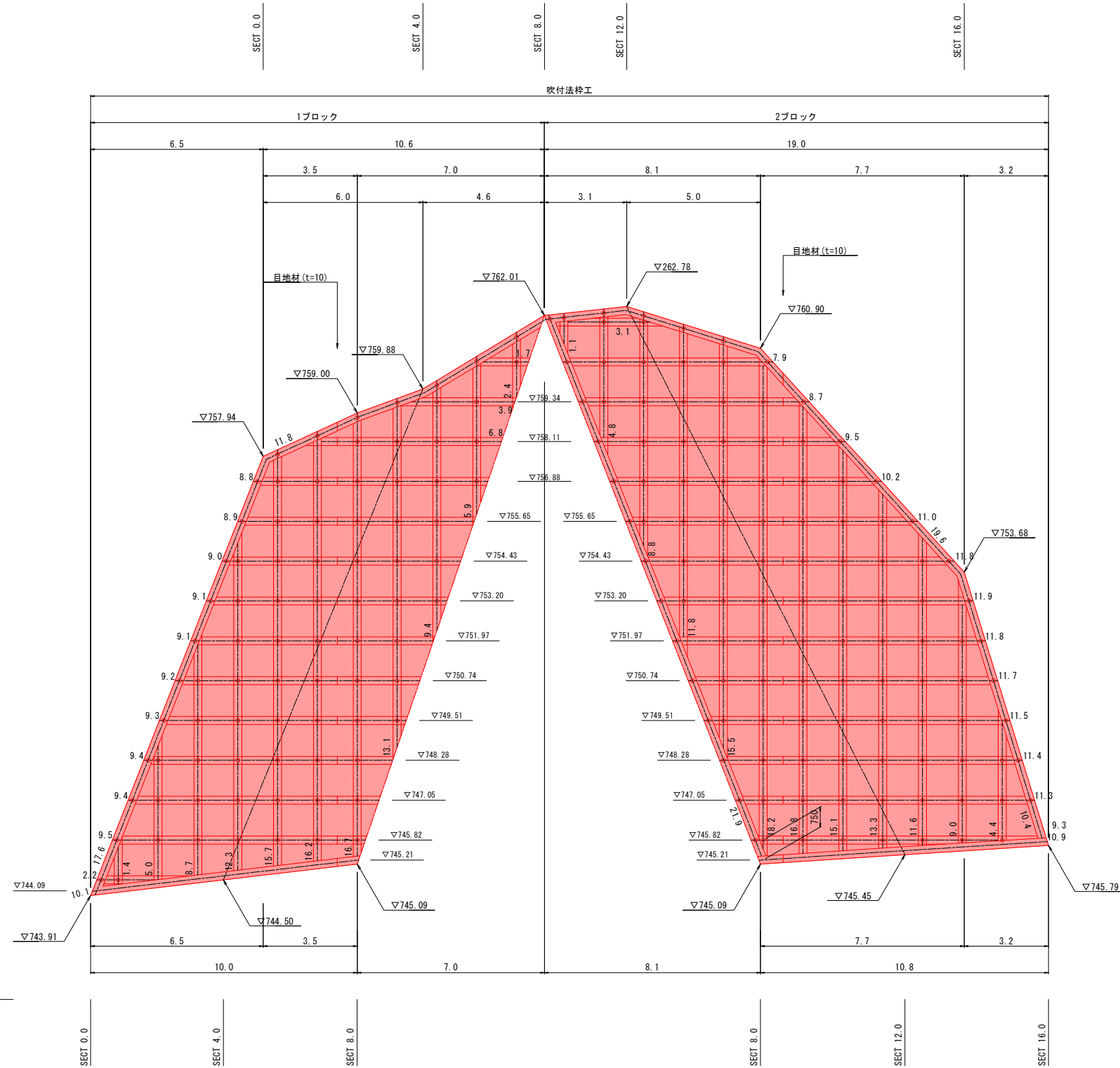
| | | | |
|-------|---------------------------------------|------|-------|
| 工事名 | 道路災害復旧工事 市道 穂間ヶ原線 (庄原市比和町三河内 稲田宅上) | | |
| 図面名 | 設計図 | | |
| 作成年月日 | 平成2年 8月 | | |
| 縮尺 | 図示 | 図面番号 | 4 / 9 |
| 会社名 | 株式会社 荒谷建設コンサルタント | | |
| 事業者名 | 庄原市 | | |

吹付枠工・展開図
 枠断面: 300×300 - 枠スパン: 1500×1500

S=1:100

| 1ブロック (1:0.7~すりつけ) | |
|---------------------------------|---------|
| 吹付法枠工 (300×300-1.5m×1.5m) | |
| 縦桁延長 L1 | 124.4 m |
| 横桁延長 L2 | 116.4 m |
| 斜桁延長 L3 | 11.8 m |
| 交点数 n | 84 点 |
| 実桁延長 L | 227.4 m |
| $L = (L1+L2+L3) - 0.3 \times n$ | |

| 2ブロック (1:0.7~すりつけ) | |
|---------------------------------|---------|
| 吹付法枠工 (300×300-1.5m×1.5m) | |
| 縦桁延長 L1 | 162.7 m |
| 横桁延長 L2 | 152.0 m |
| 斜桁延長 L3 | 19.6 m |
| 交点数 n | 116 点 |
| 実桁延長 L | 299.5 m |
| $L = (L1+L2+L3) - 0.3 \times n$ | |



DL=740.00



第 676 号

| | | | |
|-------|---------------------------------------|------|-------|
| 工事名 | 道路災害復旧工事 市道 穂間ヶ原線 (庄原市比和町三河内 稲田宅上) | | |
| 図面名 | 設計図 | | |
| 作成年月日 | 平成2年 8月 | | |
| 縮尺 | 図示 | 図面番号 | 5 / 9 |
| 会社名 | 株式会社 荒谷建設コンサルタント | | |
| 事業者名 | 庄原市 | | |

鉄筋挿入工・配置図

枠断面: 300×300 - 枠スパン: 1500×1500

S=1:100

凡例

| 記号 | 名称 | 内容 | 剛孔径 | 剛孔長 |
|----|-------|------------|-----|------|
| ○ | 鉄筋挿入工 | D29 L=4.0m | φ65 | 3.60 |
| ○ | 主アンカー | D19 L=0.8m | --- | 0.40 |

鉄筋挿入工 数量表

| 名称 | 単位 | 土砂 | 軟岩 I | 合計 | |
|------------------------|---------|-------|-------|-------|-----|
| 鉄筋挿入工 (D29 L=4.00m) | 1ブロック | 本 | 69 | 15 | 84 |
| | 2ブロック | 本 | 58 | 58 | 116 |
| | 合計 (ΣN) | 本 | 127 | 73 | 200 |
| 剛孔長 (φ65) 二重管仕様 | m | 457.2 | 262.8 | 720.0 | |
| 注 入 量 | m3 | 2.1 | 1.2 | 3.3 | |

注 1) 剛孔長 = ΣN × 3.6m
 注 2) 注 入 量 = (0.065² × π / 4 × 3.6m × ΣN) × 1.4

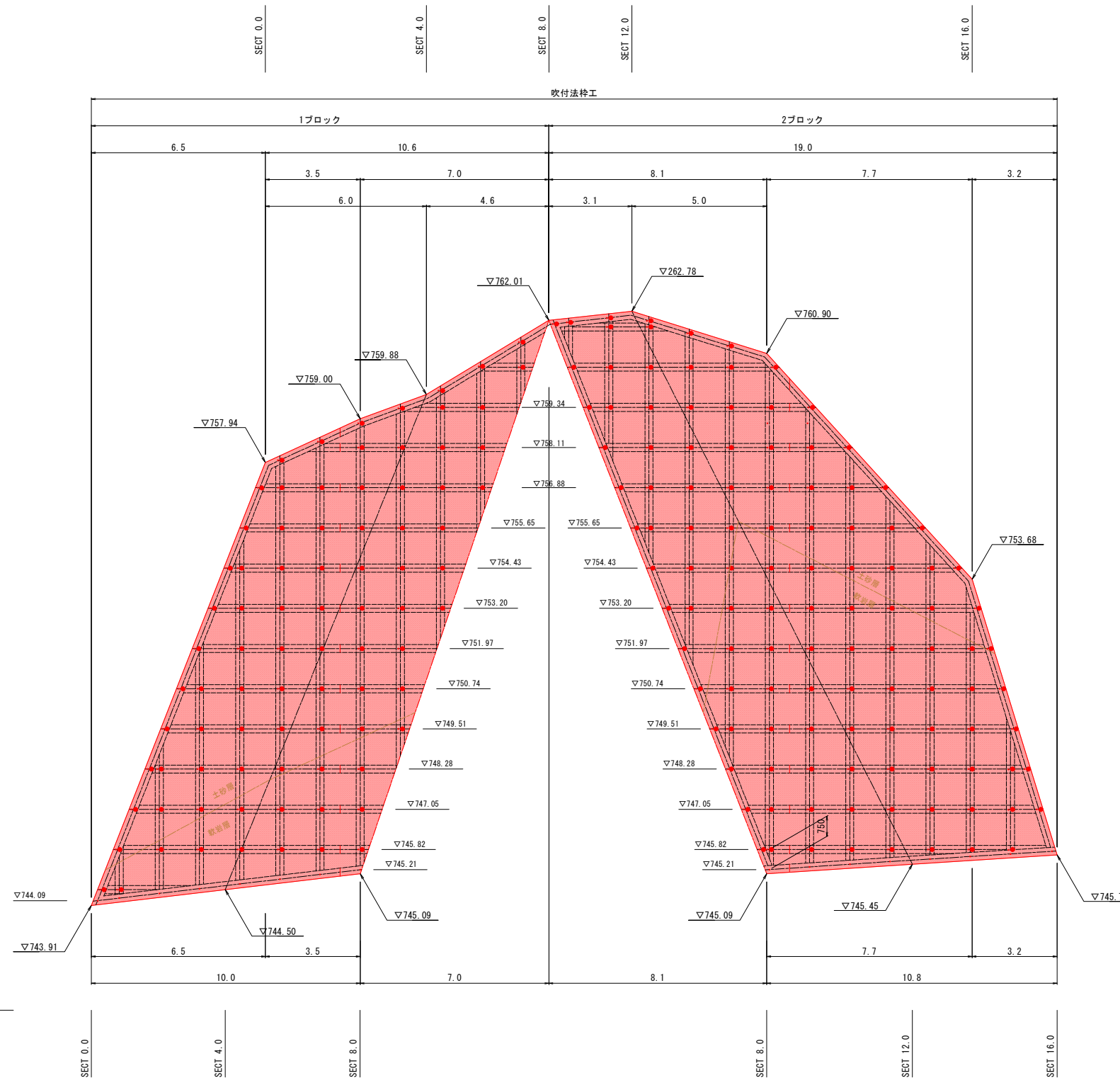
主アンカー工 数量表

| 名称 | 単位 | 土砂 | 軟岩 I | 合計 | |
|-------------------------|---------|------|------|------|-----|
| 主アンカー工 (D19 L=0.80m) | 1ブロック | 本 | 69 | 23 | 92 |
| | 2ブロック | 本 | 58 | 66 | 124 |
| | 合計 (ΣN) | 本 | 127 | 89 | 216 |
| 剛孔長 (φ65) 二重管仕様 | m | 50.8 | 35.6 | 86.4 | |
| 注 入 量 | m3 | 0.2 | 0.2 | 0.4 | |

注 1) 剛孔長 = ΣN × 0.4m
 注 2) 注 入 量 = (0.065² × π / 4 × 0.4m × ΣN) × 1.4

数量集計表

| 名称 | 単位 | 土砂 | 軟岩 I | 合計 | |
|--------------------|--------|----|-------|-------|-------|
| 剛孔長 (φ90) 二重管仕様 | 鉄筋挿入工 | m | 457.2 | 262.8 | 720.0 |
| | 主アンカー工 | m | 50.8 | 35.6 | 86.4 |
| | 合計 | m | 508.0 | 298.4 | 806.4 |
| 注 入 量 | 鉄筋挿入工 | m3 | 2.1 | 1.2 | 3.3 |
| | 主アンカー工 | m3 | 0.2 | 0.2 | 0.4 |
| | 合計 | m3 | 2.3 | 1.4 | 3.7 |



DL=740.00



第 676 号

| | | | |
|-------|---------------------------------------|------|-------|
| 工事名 | 道路災害復旧工事 市道 穂間ヶ原線 (庄原市比和町三河内 稲田宅上) | | |
| 図面名 | 設計図 | | |
| 作成年月日 | 平成2年 8月 | | |
| 縮尺 | 図示 | 図面番号 | 6 / 9 |
| 会社名 | 株式会社 荒谷建設コンサルタント | | |
| 事業者名 | 庄原市 | | |

吹付枠工・詳細図

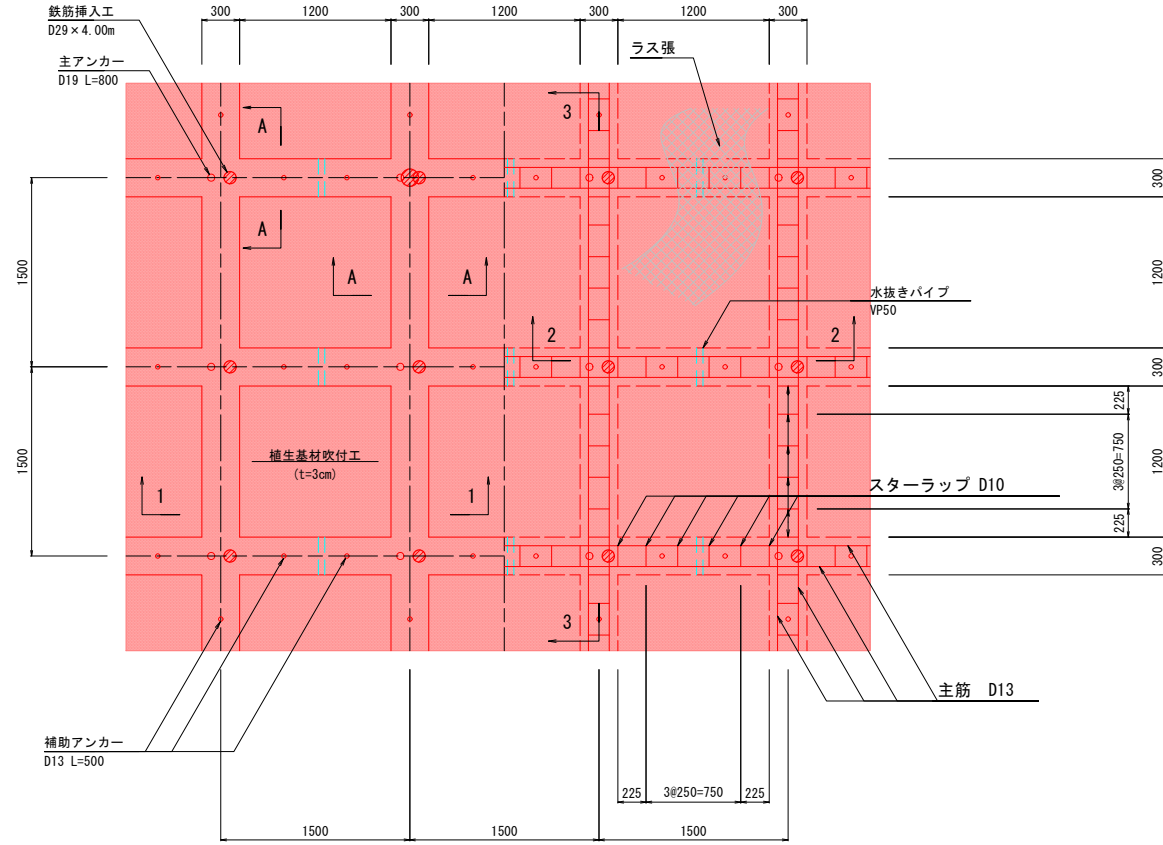
枠断面: 300×300 - 枠スパン: 1,500×1,500
(スターラップ D10@250)

標準展開図

S=1:30

凡例

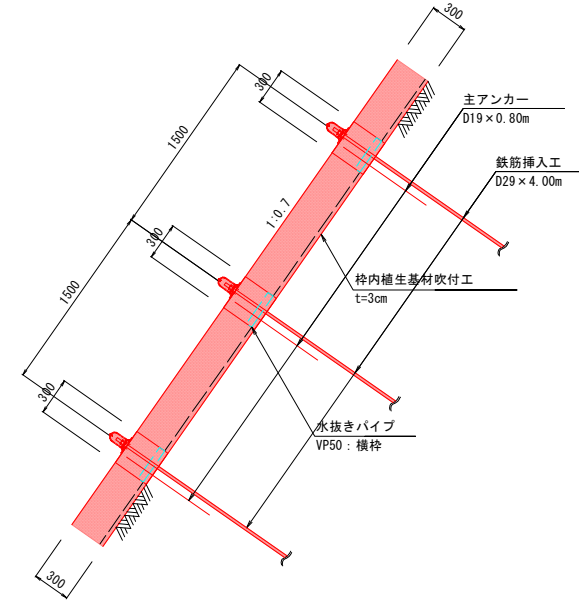
| | |
|---|------------------|
| ⊗ | 鉄筋挿入工 (D29×4000) |
| ○ | 主アンカー (D19×800) |
| ● | 補助アンカー (D13×500) |



標準横断面図

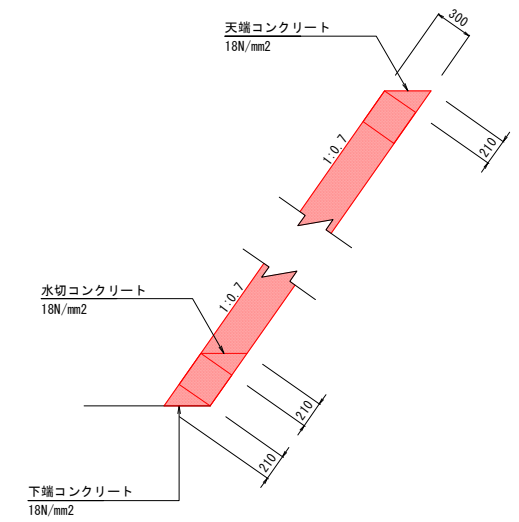
S=1:30

3-3



法枠上部・下部詳細図

S=1:30

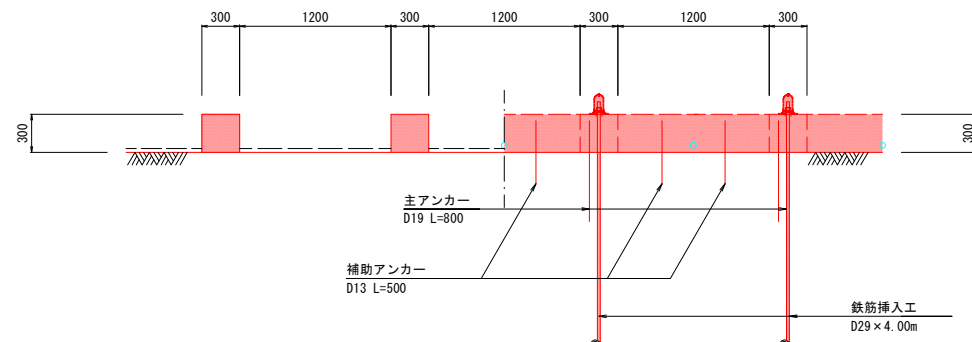


標準断面図

S=1:30

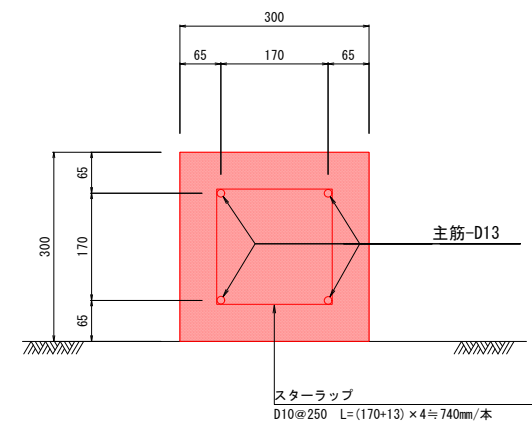
1-1

2-2



A-A断面

S=1:6



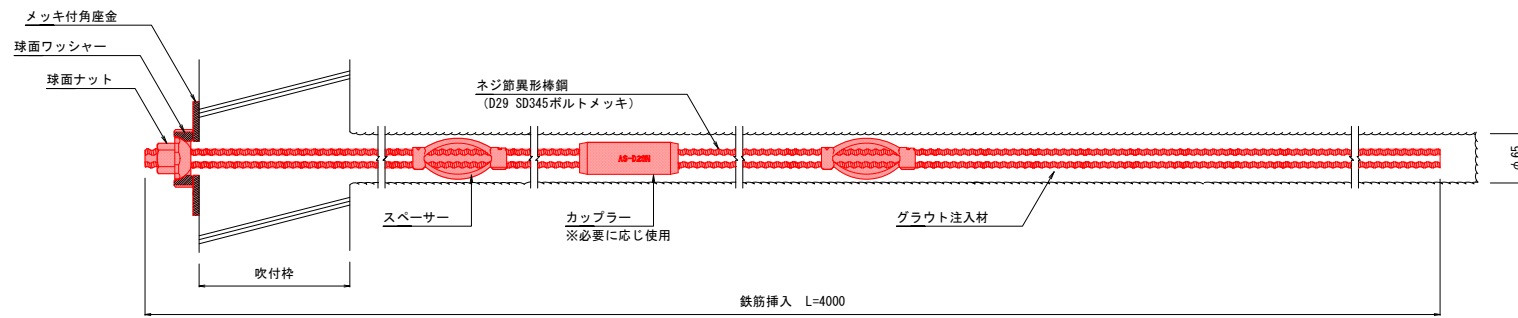
第 676 号

| | | | |
|-------|---------------------------------------|------|-------|
| 工事名 | 道路災害復旧工事 市道 穂間ヶ原線 (庄原市比和町三河内 稲田宅上) | | |
| 図面名 | 設計図 | | |
| 作成年月日 | 平成2年 8月 | | |
| 縮尺 | 図示 | 図面番号 | 7 / 9 |
| 会社名 | 株式会社 荒谷建設コンサルタント | | |
| 事業者名 | 庄原市 | | |

鉄筋挿入工・詳細図

鉄筋挿入工 (D29、L=4.0m)

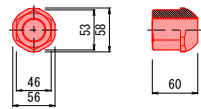
S=1:5



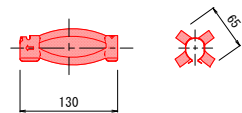
部品図 (参考図)

D29用

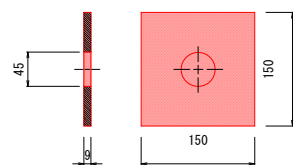
球面ナット (D29用) メッキ



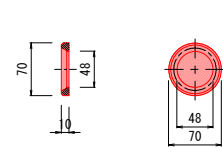
スペース (D29用)



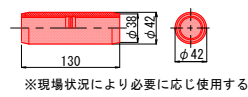
メッキ付角座金



球面ワッシャー (D29用) メッキ



カップラー (D29用) メッキ

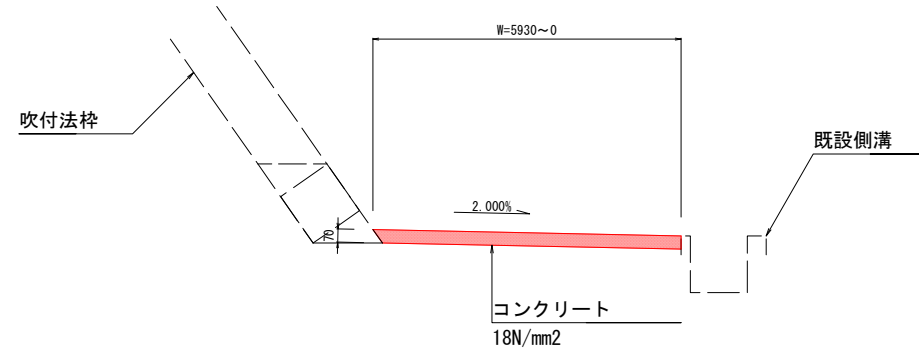


第 676 号

| | | | |
|-------|---------------------------------------|------|-------|
| 工事名 | 道路災害復旧工事 市道 穂間ヶ原線 (庄原市比和町三河内 稲田宅上) | | |
| 図面名 | 設計図 | | |
| 作成年月日 | 平成2年 8月 | | |
| 縮尺 | 図示 | 図面番号 | 8 / 9 |
| 会社名 | 株式会社 荒谷建設コンサルタント | | |
| 事業者名 | 庄原市 | | |

張コンクリート

S=1:20



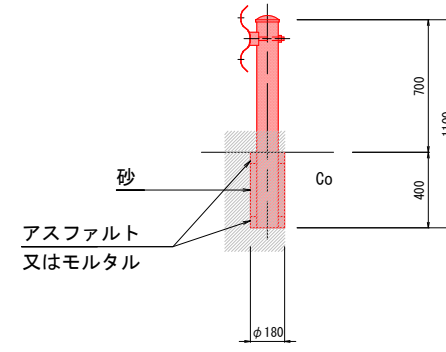
材料表

| 名称 | 規格 | 単位 | 数量 |
|--------|---------|----|---------|
| コンクリート | 18N/mm2 | m3 | 0.700 |
| 型枠 | 一般型枠 | m2 | 0.070/m |

10m2当り

Gr-C-2B

S=1:20



第 676 号

| | | | |
|-------|---------------------------------------|------|-------|
| 工事名 | 道路災害復旧工事 市道 穂間ヶ原線 (庄原市比和町三河内 稲田宅上) | | |
| 図面名 | 設計図 | | |
| 作成年月日 | 平成2年 8月 | | |
| 縮尺 | 図示 | 図面番号 | 9 / 9 |
| 会社名 | 株式会社 荒谷建設コンサルタント | | |
| 事業者名 | 庄原市 | | |