

平成30年3月26日再調整

平成30年度

当初予算関係資料



目 次

1. 庄原市全会計予算総括表	1
2. 会計別当初予算集計表	2
3. 庄原市一般会計歳入歳出予算事項別明細書	3
4. 主要施策の概要	5
5. 主な新規・拡充施策	16
6. 普通建設事業一覧	20
7. 長期総合計画・前期実施計画における施策体系別一覧	24
8. 特別会計繰出金・一部事務組合等負担金一覧	31
9. 一般会計予算の構成	31
10. 一般会計当初予算分析総括表	32
11. 一般財源総括表	34
12. 市債借入額・元金償還額推移	35
13. 市債現在高・実質公債費比率の推移	36
14. 市債種別発行額集計	37
15. 基金の状況	38
16. 負担金に関する調	39
17. 補助金に関する調	45
18. 地方消費税交付金の増収分の使途について	49
19. 指定管理施設及び管理者一覧表	50

平成30年度 庄原市全会計予算総括表

(単位:千円、%)

会 計 名	本年度予算	前年度予算	比 較	増減率	
一 般 会 計	29,863,308	30,312,525	▲ 449,217	▲ 1.5	
特 別 会 計	13,115,084	13,358,153	▲ 243,069	▲ 1.8	
住宅資金特別会計	4,473	5,088	▲ 615	▲ 12.1	
歯科診療所特別会計	25,664	21,225	4,439	20.9	
休日診療センター特別会計	12,469	12,611	▲ 142	▲ 1.1	
国民健康保険特別会計	4,324,205	4,772,907	▲ 448,702	▲ 9.4	
国民健康保険特別会計(直診勘定)	82,922	95,444	▲ 12,522	▲ 13.1	
後期高齢者医療特別会計	657,279	595,663	61,616	10.3	
介護保険特別会計	6,193,400	6,174,743	18,657	0.3	
介護保険サービス事業特別会計	59,457	44,359	15,098	34.0	
公共下水道事業特別会計	1,058,337	991,178	67,159	6.8	
農業集落排水事業特別会計	416,280	382,708	33,572	8.8	
浄化槽整備事業特別会計	243,644	260,138	▲ 16,494	▲ 6.3	
工業団地造成事業特別会計	34,964	99	34,865	35,217.2	
宅地造成事業特別会計	1,990	1,990	0	0.0	
水道事業会計	収益的支出	1,169,654	1,163,524	6,130	0.5
	資本的支出	930,924	717,720	213,204	29.7
	小 計	2,100,578	1,881,244	219,334	11.7
病院事業会計	収益的支出	1,341,298	1,317,880	23,418	1.8
	資本的支出	63,118	178,134	▲ 115,016	▲ 64.6
	小 計	1,404,416	1,496,014	▲ 91,598	▲ 6.1
比和財産区特別会計	2,710	32,720	▲ 30,010	▲ 91.7	
合 計	46,486,096	47,080,656	▲ 594,560	▲ 1.3	

平成30年度 会計別(水道事業・病院事業・比和財産区を除く)当初予算集計表

(単位:千円、%)

会計名	本年度 当初予算額 A	前年度 当初予算額 B	予 算 比 較		A の 財 源 内 訳					前年度 一般財源 D	一般財源比較	
			A-B	増減率	特 定 財 源			C	C-D		増減率	
					国県支出金	地方債	その他					
一般会計	29,863,308	30,312,525	▲ 449,217	▲ 1.5	4,597,057	3,706,600	1,754,435	19,805,216	▲ 324,486	▲ 1.6		
住宅資金特別会計	4,473	5,088	▲ 615	▲ 12.1	264	0	1,286	2,923	131	4.7		
歯科診療所特別会計	25,664	21,225	4,439	20.9	0	0	21,904	3,760	3,540	1,609.1		
休日診療センター特別会計	12,469	12,611	▲ 142	▲ 1.1	0	0	7,742	4,727	▲ 967	▲ 17.0		
国民健康保険特別会計	4,324,205	4,772,907	▲ 448,702	▲ 9.4	3,265,873	1	336,462	721,869	▲ 13,610	▲ 1.9		
国民健康保険特別会計(直診勘定)	82,922	95,444	▲ 12,522	▲ 13.1	0	0	82,258	664	▲ 5,322	▲ 88.9		
後期高齢者医療特別会計	657,279	595,663	61,616	10.3	0	0	657,279	0	0	-		
介護保険特別会計	6,193,400	6,174,743	18,657	0.3	2,536,943	1	2,484,176	1,172,280	87,321	8.0		
介護保険サービス事業特別会計	59,457	44,359	15,098	34.0	0	0	59,456	1	0	0.0		
公共下水道事業特別会計	1,058,337	991,178	67,159	6.8	115,150	165,800	2,790	774,597	▲ 9,465	▲ 1.2		
農業集落排水事業特別会計	416,280	382,708	33,572	8.8	28,544	18,800	1,230	367,706	▲ 667	▲ 0.2		
浄化槽整備事業特別会計	243,644	260,138	▲ 16,494	▲ 6.3	17,920	59,400	26,091	140,233	▲ 16,633	▲ 10.6		
工業団地造成事業特別会計	34,964	99	34,865	35,217.2	0	0	34,964	0	▲ 99	▲ 100.0		
宅地造成事業特別会計	1,990	1,990	0	0.0	0	0	1,990	0	0	-		
合 計	42,978,392	43,670,678	▲ 692,286	▲ 1.6	10,561,751	3,950,602	5,472,063	22,983,976	▲ 280,257	▲ 1.2		

平成30年度 庄原市一般会計歳入歳出予算事項別明細書

歳入

(単位:千円、%)

款	本年度予算		前年度予算		比較	
	構成比		構成比		比	増減率
1 市 税	12.6	3,771,487	12.5	3,795,010	▲	23,523 ▲ 0.6
2 地 方 譲 与 税	1.4	419,155	1.4	408,781		10,374 2.5
3 利 子 割 交 付 金	0.0	7,626	0.0	3,890		3,736 96.0
4 配 当 割 交 付 金	0.1	15,152	0.1	19,832	▲	4,680 ▲ 23.6
5 株式会社等譲渡所得割交付金	0.0	14,443	0.0	9,965		4,478 44.9
6 地 方 消 費 税 交 付 金	2.4	714,428	2.4	721,645	▲	7,217 ▲ 1.0
7 ゴルフ場利用税交付金	0.0	7,136	0.0	8,820	▲	1,684 ▲ 19.1
8 自動車取得税交付金	0.5	142,434	0.4	119,705		22,729 19.0
9 地 方 特 例 交 付 金	0.0	9,983	0.0	8,927		1,056 11.8
10 地 方 交 付 税	44.4	13,262,060	45.5	13,802,694	▲	540,634 ▲ 3.9
11 交通安全対策特別交付金	0.0	7,306	0.0	8,244	▲	938 ▲ 11.4
12 分 担 金 及 び 負 担 金	0.9	255,262	0.8	249,515		5,747 2.3
13 使用料及び手数料	1.1	325,786	1.1	338,964	▲	13,178 ▲ 3.9
14 国 庫 支 出 金	6.5	1,949,148	6.0	1,827,910		121,238 6.6
15 県 支 出 金	8.9	2,648,380	8.2	2,468,118		180,262 7.3
16 財 産 収 入	0.2	59,201	0.2	47,705		11,496 24.1
17 寄 附 金	0.1	26,001	0.1	23,001		3,000 13.0
18 繰 入 金	4.2	1,251,115	3.0	906,571		344,544 38.0
19 繰 越 金	0.7	200,000	0.5	150,000		50,000 33.3
20 諸 収 入	1.2	345,132	1.3	392,348	▲	47,216 ▲ 12.0
21 市 債	14.8	4,432,073	16.5	5,000,880	▲	568,807 ▲ 11.4
合 計	100.0	29,863,308	100.0	30,312,525	▲	449,217 ▲ 1.5

平成30年度 庄原市一般会計歳入歳出予算事項別明細書

(単位:千円、%)

歳出

款	本年度予算		前年度予算		予算比較			本年度予算の財源内訳					前年度一般財源		一般財源比較	
	A	構成比	B	構成比	A-B	増減率	特定財源					C	D	C-D	増減率	
							国県支出金	地方債	その他	増減率						
1 議会費	209,438	0.7	208,920	0.7	518	0.2	0	0	0	0	209,438	208,920	518	0.2		
2 総務費	4,036,335	13.5	4,227,639	13.9	▲ 191,304	▲ 4.5	159,947	636,900	476,425	0	2,763,063	2,856,816	▲ 93,753	▲ 3.3		
3 民生費	7,582,309	25.4	7,300,429	24.1	281,880	3.9	2,120,871	319,900	353,236	0	4,788,302	4,726,231	62,071	1.3		
4 衛生費	2,999,092	10.1	3,567,237	11.8	▲ 568,145	▲ 15.9	22,576	681,000	246,893	0	2,048,623	2,111,884	▲ 63,261	▲ 3.0		
5 労働費	68,100	0.2	68,100	0.2	0	0.0	0	0	68,000	0	100	100	0	0.0		
6 農林水産業費	2,833,369	9.5	2,654,809	8.8	178,560	6.7	1,629,695	15,300	76,295	0	1,112,079	1,125,400	▲ 13,321	▲ 1.2		
7 商工費	624,345	2.1	547,519	1.8	76,826	14.0	20,427	11,900	181,849	0	410,169	362,456	47,713	13.2		
8 土木費	3,304,471	11.1	2,962,481	9.8	341,990	11.5	535,137	1,363,800	113,730	0	1,291,804	1,240,702	51,102	4.1		
9 消防費	1,133,693	3.8	1,167,814	3.9	▲ 34,121	▲ 2.9	8,079	94,400	46,916	0	984,298	978,424	5,874	0.6		
10 教育費	1,977,610	6.6	2,224,613	7.3	▲ 247,003	▲ 11.1	30,216	183,500	123,529	0	1,640,365	1,711,741	▲ 71,376	▲ 4.2		
11 災害復旧費	130,611	0.4	130,683	0.4	▲ 72	▲ 0.1	69,667	32,500	2,340	0	26,104	26,176	▲ 72	▲ 0.3		
12 公債費	4,583,324	15.4	4,839,820	16.0	▲ 256,496	▲ 5.3	442	0	63,949	0	4,518,933	4,770,747	▲ 251,814	▲ 5.3		
13 諸支出金	370,611	1.2	402,461	1.3	▲ 31,850	▲ 7.9	0	367,400	1,273	0	1,938	105	1,833	1,745.7		
14 予備費	10,000	0.0	10,000	0.0	0	0.0	0	0	0	0	10,000	10,000	0	0.0		
合計	29,863,308	100.0	30,312,525	100.0	▲ 449,217	▲ 1.5	4,597,057	3,706,600	1,754,435	0	19,805,216	20,129,702	▲ 324,486	▲ 1.6		

平成30年度 主要施策の概要

(単位:千円)

1. “絆”が実感できるまち【自治・協働・定住】

主な施策	事業費	事業内容
自治・協働の推進		
ひろしま里山ウェーブ拡大プロジェクト	554	中山間地域の実態を体験することで、主体的に地域に関わり、地域を応援する関係人口を増やすため、広島県が平成27年度から実施している「ひろしま里山ウェーブ拡大プロジェクト」に参加することで、庄原市に關係する首都圏等の人達とつながり、庄原市の魅力を広め、関係人口の増加につなげる。
シティプロモーション事業	6,460	インターネットやテレビ等のメディアや各種イベントを活用し、庄原市の魅力発信のためのシティプロモーション活動を展開する。 ◆共同広報番組制作 ◆【拡充】ホームページの充実
住民告知放送	25,816	市内の全世帯・全事業所へ住民告知端末の設置を推進するとともに、計画的に住民告知放送を開始し情報共有を図る。 ◆住民告知放送事業
自治振興区の活動促進補助	17,162	地域振興計画に基づき地域づくり事業を実施する自治振興区に対し、補助金を交付し、地域課題の解決と地域活性化を図る。 ◆自治振興区活動促進補助金
自治振興区の運営支援	272,649	活力ある地域づくりを自主的・総合的に推進する自治振興区に対し、その運営と活動を支援し、安定的継続的な組織基盤をつくるため、交付金を交付する。 ◆自治振興交付金・特別交付金 ◆地域マネージャー活用事業交付金
自治振興センター等管理運営	66,228	自治振興区の地域づくり活動と生涯学習活動を一体的に取り組み拠点として、自治振興センター(22センター)を自治振興区が指定管理するとともに、地域の生活に密着した活動拠点施設として、自治振興会館を自治会が指定管理し、管理・運営する。
協働のまちづくり推進	3,130	まちづくり活動に対する機運の醸成・啓発を図るため、市民団体が行う公益的なまちづくり活動に対して補助金を交付する。 ◆まちづくりアシスト補助金 ◆学生チャレンジ補助金 ◆人材育成補助金
人権尊重社会の実現		
人権啓発の推進	3,495	人権尊重の理念に関する正しい理解と認識を深め、講演会、パネル展などを通じ人権尊重思想の普及・高揚を図る。
人権教育の推進	1,209	人権尊重の意識を高め、互いに尊重しあい、誰もが生き生きと生活できる地域づくりをめざして、地域における人権学習会や講演会の充実、人権作品の募集、啓発資料の提供・活用に取り組み、人権教育を推進する。
男女共同参画社会の実現		
男女共同参画の推進	1,144	男女が互いの人権を尊重しながら、その能力と個性を十分に発揮できる男女共同参画社会の形成に向け、市民の理解と意識改革を図るため、啓発事業を実施する。 ◆エンパワメント講座・ファミリング講座 ◆男女共同参画週間啓発事業・地域男女共同参画講座 ほか
DV対策事業	2,979	DV被害者への支援を行うため、女性相談員を配置するとともに市内の相談体制を充実させる。また、DVの防止・予防のための啓発を行う。 ◆DV防止対策講演会 ◆女性相談員の配置
定住の促進		
定住促進事業	39,824	人口減少が続く本市において、人口の維持は集落機能の確保や産業振興の視点からも重要な課題である。本市の人口維持に向けた取り組みとして、特に20代から40歳未満の結婚・出産・子育て世代と定年退職を迎えた世代に重点を置いた支援事業等を実施し、本市で暮らしている若者の転出抑制と市外からの定住の促進を図る。 ◆しょうばら縁結び事業 ◆里山スタイル新生活発信事業 ◆庄原市定住フェア ◆定住支援員の配置 ◆新婚世帯定住促進補助金 ◆自治振興区定住促進活動支援事業 ◆転入定住者住宅取得及び改修補助 ◆しょうばら生活体験環境整備事業

平成30年度 主要施策の概要

(単位:千円)

主な施策	事業費	事業内容
空家バンク制度の推進	7,657	市内の空家を移住希望者の住宅として活用することで、転入定住を促進する。 ◆現地確認、マッチング立会、登録物件の掘り起こしなどの推進 ◆タブレット端末の追加導入
地域おこし協力隊の推進	38,159	地域外の人材を活用し、地域の活性化を促進するとともに、その人材の定住及び定着を図る。 ◆有害鳥獣対策の推進、特産品開発・販売拡大支援事業ほか ◆地域おこし協力隊員定住支援補助金 ◆【新規】ジビエの推進 ◆【新規】自治振興区委託(地域づくり協力隊)
効果的・効率的な行財政運営		
集合型組織力アップ研修	598	地方自治法等の基本的な法務能力の向上、女性活躍推進につながる女性対象のキャリアアップ、人材育成基本方針に基づく市民起点の適切な接遇能力向上など、組織全体の基礎的能力の向上を図る。講師を招き、テーマ別に研修を実施する。
公共施設等総合管理計画個別計画策定	966	庄原市公共施設等総合管理計画に基づく個別施設計画を策定し、施設総量の適正化、長寿命化の推進、複合化の推進と運営の効率化を進め、総合管理計画で定めた目標の公共施設等の総延床面積を20年間で25%縮減することで、将来わたって必要な施設を適正に維持更新していく。
ふるさと納税制度(ふるさと応援寄附金)の取り組み	11,679	ふるさと応援寄附金の返礼品などを通じて、本市の魅力発信に努め、全国からの支援を募る。
【新規】 総領支所南館改修・北館解体撤去	39,474	総領支所庁舎について、耐震性の低い北館を解体し、耐震性のある南館へ執務室を集約するとともに、北館解体後の跡地を駐車場として整備することで、事務の効率化、住民サービスの向上を図る。
行政情報処理の推進	220,522	行政サービス提供の基幹となる電算システム等の適正な管理及び計画的な更新を行うことで、円滑なサービスの提供を維持する。
市債権徴収業務	4,185	庄原市債権管理条例に基づき非強制徴収公債権及び私債権の適正管理を行う。 ◆市債権徴収相談業務(弁護士費用) ◆滞納整理システム運用
固定資産評価資料整備	5,386	◆土地(路線価)評価見直し業務 ◆平成30年の土地異動の登記情報と固定資産台帳との照合
市民会館等整備事業	548	市民会館と庄原自治振興センターは、建築から40年以上が経過し老朽化が進んでいるため、庄原市市街地公共施設あり方検討委員会を設置し、委員会から提出される意見を参考に市の方針を決定し整備を進めていく。
【新規】 納付しやすい環境整備	6,053	納付する地域によって種類の違う納付書となっていたゆうちょ銀行・郵便局での納付について全国で納付可能な納付書様式に統一することで、二重納付を防ぐとともに、市民のニーズに沿った納税環境を整える。

2. “にぎわい”が実感できるまち【産業・交流】

農林水産業の振興		
農地の利用調整及び相談活動の推進	15,397	農業委員と共に農地利用最適化推進委員により、農地の輪転、調整活動や農地相談活動を推進する。 ◆農地利用最適化推進委員
ワイン用ぶどう栽培及び醸造研究	1,498	ワインの醸造試験を実施している県立広島大学に、ワイン用ぶどうの品種選定を研究委託する。 ◆県立広島大学へワイン用ぶどうの栽培及びワイン醸造を研究委託
ブランド米推進事業	1,200	低農薬・低化学肥料等安心・安全な米づくりを基本に、市内で生産した特色ある「こだわり米」を高価格で販売するための知名度向上及び販売促進等の取り組みを支援し、庄原産米のブランド化及びブランド米の生産拡大を図る。 ◆ブランド米推進事業補助金
中山間地域等直接支払制度	613,776	農業の生産条件が不利な中山間地域等において、農作業の共同化や担い手への農地集積等により農業生産活動の継続的な実施を図る集落を支援する。

平成30年度 主要施策の概要

(単位:千円)

主な施策	事業費	事業内容
農業法人の育成	11,250	持続的な農業経営を推進するため、農業法人など、多様な農業の担い手を育成し集落農業や集落の農地の保全・有効利用を促進し、地域農業の振興を図る。
新規就農者育成	37,360	新しく農業に取り組む「ひと」や「組織」の確保・育成・支援を行い、新規就農者の確保・定着、経営の安定化を図る。
多面的機能支払事業	183,807	地域の共同活動を支援し、農業の有する多面的機能の維持・発揮に資する農地、農業用施設等の保全、農村環境の向上及び、農業用施設の長寿命化を図る。
農地集積の推進	17,719	農地の受け手となる多様な経営体の経営の確保、農地の受け手に対する規模拡大加算を前提に、集落内での主体的判断において、農地集積を促す仕組みを構築することにより、農業の競争力・体質強化を図る。 ◆機構集積協力金交付事業補助金 ◆人・農地プラン作成事業
強い農業づくり交付金事業の推進	599,376	産地競争力の強化、食品流通の合理化を主な目的とする「強い農業づくり交付金」の事業を市内の農業経営体が実施することにより、第2期庄原市農業振興計画の一層の推進を図る。 ◆ウインドレス鶏舎整備支援
和牛振興対策 (比婆牛ブランド化推進)	34,996	比婆牛の血統を受け継ぐ雌牛「あづま蔓」を造成・認定し付加価値をつけることにより、子牛・枝肉価格を向上させ、産地としての維持拡大を図る仕組みづくりを進める。ブランド化推進事業として、ブランドのPRを進める。あわせて、市認定「比婆牛」の生産母体となる雌牛「あづま蔓」の拡大に重点的に支援する。 ◆TMRコントラクター振興補助金 ◆あづま蔓振興会負担金 ◆繁殖用和牛造成推進事業補助金 ◆配合飼料利用支援事業 ほか
乳用牛振興対策	25,428	県内最大規模を誇る酪農業について、酪農家の飼養頭数拡大及び生産基盤の強化等を支援することで、本市酪農業の維持・発展を支援する。 ◆乳用牛増頭推進事業 ◆【新規】畜産・酪農収益力強化総合対策基金補助金 ◆配合飼料利用支援事業ほか
養豚振興対策	2,599	飼養頭数の増加対策として純粋種導入支援や、配合飼料高騰に対する経営安定化助成を行い、養豚農家への支援を充実させる。 ◆配合飼料利用支援事業補助 ◆種豚確保対策事業補助
農業基盤の整備	87,305	農地・農業用施設の一層の整備により、農業基盤の確立、農業経営の安定及び合理的な管理を図る。 ◆県営大規模農業生産団地整備事業負担金(【新規】田口地区予定地調査) ◆土地改良区補助金、農道・水路・ため池整備、ほ場整備 ほか
【新規】 農林道施設長寿命化対策	16,000	国のインフラ長寿命化計画及び広島県インフラ長寿命化計画に基づき、庄原市の管理する土地改良施設及び林道施設について平成32年度までに対象施設(橋梁等)の点検・診断及び個別施設計画を策定する。 ◆土地改良施設耐震点検 ◆林道施設耐震点検
マツタケ山整備奨励	1,440	手入れのされなくなったマツタケ山の増加により生産は減少傾向にある。この対策として、マツタケ山の整備促進により特用林産物としての生産の増加につなげることを目的とした山の整備に対し、奨励金を交付する。 ◆マツタケ山整備奨励金
木の駅プロジェクトの推進	1,200	個人林家が間伐材や林地残材を集荷場所「木の駅」に運び込み、地域通貨等を得るシステムで、集められた木材はチップ工場などが買い取り、地域通貨は地元の商店で利用し、地域内の経済循環を生む効果が見込まれる。
有害鳥獣防除対策	34,679	イノシシを中心とした鳥獣の出没範囲が拡大し、農林水産物や農業用施設等に対する被害が増加しており、防除柵等の設置による地域ぐるみの防除対策と有害鳥獣捕獲班を中心とした捕獲対策により有害鳥獣からの被害軽減を図る。
有害鳥獣処理施設の運営	1,372	有害鳥獣処理施設の管理運営を行い、イノシシ等の捕獲の促進につなげるとともに、加工可能な肉は、ジビエやペットフードの原料として有効活用を図る。
森林整備地域活動支援	27,661	森林所有者等による森林経営計画作成に向けた森林情報の収集、調査、合意形成、境界の確認等の活動を支援する。
庄原市森づくり事業の推進	148,208	「ひろしまの森づくり県民税」を財源とし、手入れが不十分な森林を水源かん用、土砂災害防止など「公益的機能を発揮する森林」として再生するとともに、森林が地域住民の生活に密着した環境林となるよう整備を行う。

平成30年度 主要施策の概要

(単位:千円)

主な施策		事業費	事業内容
合板・製材生産性強化対策	81,131	総合的なTPP等関連政策大綱に基づき、国が進める木材産業の強化対策事業を活用し、本市においても、原木の安定的な供給を行うため、間伐・路網整備等への支援を通じて市内の森林整備を推進する。	
林業基盤の整備	32,714	森林管理、林産物の搬出等を容易にし、地域の林業振興を図る。	
商工業の振興			
ドローン活用の推進	3,123	無人航空機(ドローン)を活用した新たな雇用創出、交流人口の増大及び農業・観光分野における地域課題の解決に資する新技術を構築することで、新たな視点による産業の甦生と地域経済の活性化に取り組む。 ◆【拡充】ドローン・イノベーション加速化事業 ◆農業活用実践事業(水田用除草剤散布)	
中小企業振興対策	89,002	中小企業の機能と構造の近代化及び地域産業の維持・育成・活性化のため、設備投資等に対する助成や融資制度等により中小企業者の負担を軽減し、中小企業活動の活性化を図る。 また、引き続き小規模企業に焦点を当てた施策を講じ、その事業活動の活性化を図る。 ◆中小企業振興補助金(設備投資・雇用拡大) ◆最寄り買い店舗改装補助金 ◆人材育成キャリアアップ事業補助金 ◆創業サポート補助金 ◆産業見本市等出展支援事業補助金 ◆中小企業融資預託金 ◆商工組合中央金庫預託金 ◆【新規】中小企業技術等研究開発事業補助金	
雇用の確保	559	若者就労や雇用拡大を対象とした助成制度の活用、合同就職面接会の開催などにより、地域の人材を確保する。 ◆合同就職面接会の実施(庄原、東城) ◆【新規】広島市内での合同就職面接会の実施	
中心市街地にぎわい再生	25,468	「街の顔」としての役割を担う中心市街地を維持、継承、発展させていくためには、にぎわい再生が不可欠であり、市民参加によるまちづくり活動を推進し、中心市街地の活性化を図る。 ◆楽笑座 ◆三軒茶屋 ◆まちなか活性化補助金 ◆東城まちなか交流施設えびす など	
企業立地対策	62,244	企業の立地を支援し、雇用の場を創出することにより、市内産業の活性化を図る。 ◆企業誘致活動 ◆企業立地助成金 ほか	
【新規】サテライトオフィス誘致	4,502	都会では出来ない新しい働き方を推進し、働く場の創出と都市部からの移住定住者を増やすことを目的とした、本市へのサテライトオフィス誘致に向けて、既存施設を利用したお試しオフィスの整備及び管理運営を行う。 また、企業を本市に誘致し、立地環境や生活環境等を紹介及び体験してもらうとともに、企業等が求めるニーズを把握するためのモニターツアーを実施する ◆お試しオフィス整備 ◆サテライトオフィスモニターツアー ◆お試し勤務の実施	
観光交流の推進			
【新規】第2期観光振興計画の策定	5,220	平成25年度に策定した庄原市観光振興計画(平成26～30年度)の取り組みの成果と課題及び本市の観光の実態を把握し、今後の観光戦略を立てるため、第2期観光振興計画を策定する。 ◆第2期観光振興計画策定	
観光推進体制の充実	56,568	体験・交流をメインとした着地型観光の推進と定着を図るために、庄原市観光協会を主体として観光交流事業を展開し、市内観光資源のネットワーク化や観光活動の活性化、情報の一元化による情報発信能力の向上、広域連携の充実を進める。また、観光地域づくりプラットフォームの構築につなげ、観光客及び旅行会社のニーズに対応し、観光客の増加による地域経済の活性化を図る。 ◆観光情報発信業務 ◆旅行商品造成支援業務 ◆観光地プロデュース業務 ◆広域周遊観光推進業務 ◆周遊観光ガイドブック ◆外国語パンフレット	
観光プロモーションの強化	5,949	本市観光の認知度不足が課題の1つとなっている中で、広報・広告媒体の作成や情報発信強化など観光資源の一体的なPRにより、本市の認知度向上及び観光誘客を促進し、地域経済の活性化を図る。さらに、日本全体の人口が減少していることを勘案し、国外からの新規の旅行者の誘致に取り組む。 ◆メディアを活用した広報の推進 ◆プロモーション活動(体験型教育旅行、インバウンド等) ◆庄原観光いちばん協議会(観光プロモーション部会)負担金	

平成30年度 主要施策の概要

(単位:千円)

主な施策	事業費	事業内容
庄原さとやま体験ブランディング	17,000	本市ならではの体験プログラム素材として、県内有数の食材の宝庫、豊かで雄大な自然がもたらすアウトドア体験、さらには、古くからの伝統文化等が豊富にあることから、各地域の魅力を連携した体験プログラムを開発し、専門家による分析や指導、市場のポジショニングのもとでブランディングしていく。 ◆庄原さとやま体験ブランディング事業業務委託 (体験プログラムの開発、インストラクターの養成等)
国営備北丘陵公園北入口エリア社会実験事業	17,300	丘陵公園内の一部に交流ゾーン(無料)を設置し、備北地域及び丘陵公園の情報発信、地域物産の販売等の地域交流拠点の場として活用し、地域と丘陵公園の交流人口の拡大及び周遊促進を図る。 ◆公園北エリア運営協議会負担金
花と緑のまちづくり事業の推進	6,820	国営備北丘陵公園、オープンガーデン、山野草など、「花と緑」の観光資源が連携し、周遊観光の促進や一体的なPR活動を実施することにより、「花と緑のまち・庄原」の認知度を高め、観光客数の増加による地域経済の活性化を図る。 ◆庄原観光いちばん協議会(花と緑のまちづくり部会)負担金 ◆しょうばら花会議負担金
観光交流施設の運営	113,802	各地域の観光資源を活用した観光交流施設を管理・運営する。
【新規】 帝釈峡振興事業	200	帝釈峡に関係する市町及び各種団体が協力し、帝釈峡の遊歩道再開や神龍湖水面の環境改善に取り組むことで、帝釈峡の充実を図る。 ◆帝釈峡いちばん愛する会負担金
比婆いざなみ街道物語の推進	17,095	本市北部地域周辺には、神話・伝説の地をはじめ、歴史遺産や遺跡群、中国山地ならではの豊かな自然や内陸気候に育まれた農産物など、多種多様な資源が存在しているが、知名度不足等により、十分に活かし切れていない。そこで個々の地域資源を線として繋ぎ、地域ブランドとして一体的な活用を図るべく、「比婆いざなみ街道」と命名し、地域資源の認知度向上、観光誘客、地域経済の活性化を図る。 ◆庄原観光いちばん協議会負担金(比婆いざなみ街道部会) ◆比婆いざなみ街道マラニックの開催 ◆沿線資源連携の促進 ◆沿線の森林整備 ◆沿線花木植樹 ◆沿線道路案内標識設置 ◆地域おこし協力隊を活用した街道の魅力向上 ◆文化財群活用促進 ◆沿線文化財群に係る案内標識及び説明看板設置 など
逸品づくり事業の推進	6,000	庄原市の農畜産物を活用した逸品(加工食品・料理)の開発や販売促進等を行い、地域経済の活性化を図る。 ◆庄原観光いちばん協議会(逸品推進部会)負担金
多文化交流の促進		
国際交流・多文化共生の推進	3,737	国際交流協会や日中親善協会へ参画し、交流機会や情報を提供することで交流活動の促進を図る。 ◆中高生の海外研修 ◆広島大学留学生ホームステイ ◆外国籍市民の相談業務 など
友好都市交流の推進	2,379	国際友好都市(中国四川省綿陽市)訪問団を招聘し、市民・青少年・行政関係者の多様な形態での友好交流を促進する。また、これまで培った綿陽市との友好関係を踏まえ、新たな時代にふさわしい友好交流の取り組みを調査・検討する。 ◆綿陽市友好訪問団の招聘 ◆【新規】新たな国際平和・友好交流の調査

3. “快適な暮らし”が実感できるまち【環境・基盤・交通・情報】

生活基盤の整備		
超高速情報通信網整備	814,552	市内全域へ光ケーブルを整備・運営を行う事業者へ市が補助を行い、超高速情報通信網を整備することにより、経済活動の促進や市民の利便性の向上を図る。
飲料水の水源確保	7,243	飲用水が不足する地域の住宅及び集会施設において、新たにボーリング方式等により水源を整備するものに補助金を交付する。上限40万円。
地籍調査の推進	64,836	地籍調査事業については、広大な市域を有しその大半が山林である本市において、進捗率の飛躍的向上は困難であるものの、過疎高齢化の進展に伴い、境界を知る者の減少は必至であり、着実な本事業の実施が必要である。事業の推進により、①土地境界のトラブルの未然防止 ②公共事業の効率化 ③災害復旧の迅速化 ④土地取引の円滑化 などの効果が期待できる。

平成30年度 主要施策の概要

(単位:千円)

主な施策	事業費	事業内容
市道の整備	1,363,958	道路新設改良事業や道路維持修繕など、市民生活に欠かすことのできないインフラを整備する。 ◆道路改良工事 ◆災害防除工事
道路構造物の維持・管理	231,640	橋梁・トンネルなどの適正な維持・管理を行い、老朽化への対応として、定期点検及び予防保全に取り組む。 ◆橋梁長寿命化修繕工事 ◆トンネル点検
水道事業施設の整備	349,128	水道整備費(水道事業会計補助金)
公共下水道整備 (公共下水道特別会計)	289,781	供用開始から年数が経過した処理場について、長寿命化事業を実施し、ライフサイクルコストの低減を図りながら、住みよい生活環境と公共用水域の水質保全の維持に努める。 ◆庄原浄化センター機械設備更新(長寿命化) ◆庄原処理区マンホールポンプ改築(長寿命化) ◆東城処理区長寿命化計画策定(長寿命化) ◆総領浄化センター汚泥掻き寄せ機改築(長寿命化)
農業集落排水整備 (農業集落排水特別会計)	48,085	供用開始から年数の経過した処理場について、長寿命化に取り組み、ライフサイクルコストの低減を図りながら、農村地域の安定的な生活環境と公共用水域の水質保全の維持に努める。 ◆山内西地区機能強化対策計画概要書作成(長寿命化) ◆一木・川手地区機械設備更新(長寿命化)
浄化槽市町村整備推進 (浄化槽特別会計)	99,244	コスト的に集合処理が困難な地域の生活環境の改善を図り、公共用水域の水質保全実現に向け、合併処理浄化槽を整備する。 ◆合併処理浄化槽整備(全市)
生活環境の向上		
生活交通路線の確保	250,677	地域住民にとって日常生活を営む上で必要不可欠なライフラインである路線バスなどの生活交通を確保する。 ◆市営バス運行業務委託 ◆生活バス等運行補助 ◆【新規】生活交通バス車両更新 ほか
JR利用促進対策	250	芸備線の存続に関する協議会において、市内の芸備線に対する総合的な対策等について、市や市民などが一体となって調査・研究するとともに、効果的な取り組みを実施し、更に沿線市で構成する芸備線対策協議会や、関係路線である木次線の利活用推進協議会へ参画し、鉄路の利用促進を図る。 ◆芸備線の存続に関する協議会 ◆芸備線対策協議会 ◆【新規】木次線利活用推進協議会
土地区画整理事業	288,613	公共交通機関へのアクセス向上など交通結節点としての機能を強化する「駅前広場の整備」、住環境の向上や商業機能を誘導する「幹線道路の整備」など、JR備後庄原駅周辺地区のまちづくりを中長期的に推進する。
市営住宅の整備・維持管理	112,330	各施設の修繕や、老朽化が著しい川西公営住宅の建替などを実施し、良好な住環境の整備を行う。 ◆川西公営住宅整備
市民住宅の管理	37,241	平成23年度及び25年度に取得した市民住宅(旧雇用促進住宅)の支払い及び維持管理経費
生活の安全確保		
防犯関係事業	12,735	生活安全相談員配置、防犯組合連合会負担金、LED防犯灯設置補助金 ほか ◆【新規】犯罪被害者見舞金
庄原市消費生活センター相談業務	3,052	複雑・多様化した件数も増加傾向にある消費生活相談に対して、相談員を配置し、迅速な被害者救済、消費被害の未然防止、消費者教育などの取り組みを一層進め、消費者生活の安定及び向上を図る。
交通安全対策の推進	21,037	交通安全意識の高揚と交通事故の防止に関して啓発活動を行うとともに、歩道やガードレールなどの整備を行い、事故防止を図る。
消防団活動の推進	126,682	消防団員の災害出動や訓練参加の実績に応じ団員出動手当を支給し、出動団員の増加や訓練等の充実による資質の向上を図る。災害対応や近年の自然災害の発生件数の増加など、消防団員が担う地域防災活動に対する処遇改善のため、消防団装備品を整備する。 ◆消防団員出動手当 ◆【新規】全国女性消防団員活性化大会 ◆消防団装備品(ヘッドライト、捜索棒など)

平成30年度 主要施策の概要

(単位:千円)

主な施策	事業費	事業内容
消防施設の整備	55,603	非常備消防の施設について、消防ポンプ積載車、小型動力ポンプ等の計画的な更新及び適正な管理に努める。 ◆小型動力ポンプ付積載車配備 ◆消火栓設置 ◆耐震性貯水槽整備
環境衛生の充実		
ごみの減量化、不法投棄対策	8,870	再生資源物回収報奨、公衆衛生推進協議会補助金、不法投棄回収処理、古着運搬業務、生ごみ処理機購入補助、ごみステーション整備設置補助
斎場の整備	614,299	築後40年以上が経過し老朽化が著しい庄原市斎場を、庄原市斎場再編整備計画に基づき、整備する。また、東城斎場の空調設備を3カ年で更新する。 ◆庄原市斎場整備(斎場建築工事・火葬炉工事) ◆【新規】東城斎場整備(空調設備更新)
一般廃棄物の適正処理の推進	698,738	一般廃棄物処理施設(ごみ処理施設・し尿処理施設)の管理運営を行う。
新焼却施設の整備	121,686	竣工後25年が経過し、老朽化が進行するとともに、平成34年3月末までの設置期限とした地元協定が迫る備北グリーンセンターおよび東城ごみ固形燃料化施設の廃止を含めた施設の集約化により、効果的かつ効率的なごみ処理を行う。 ◆新焼却施設整備 発注仕様書作成、造成実施設計書作成、生活環境影響調査 他

4. “あんしん”が実感できるまち【保健・福祉・医療・介護】

子育て支援		
ひとり親家庭の自立支援	1,500	ひとり親家庭の自立促進を図るため、教育訓練講座受講経費助成、高等技能の習得に対し一定期間技能訓練促進費を支給するなどの支援を行う。
施設型保育事業	1,201,315	子どもの個性を尊重する中で、能力の向上や生きる意欲の醸成、社会性・自主性を養成するため、安定した生活の展開や遊びの実践、地域交流など保育の充実に努める。 ◆第2子保育料半額化 ◆第3子以降保育料無料化 ◆保育施設の修繕・改修等
西城保育所改築事業	155,273	建築後40年を経過し、老朽化の進む西城保育所を移転改築し、地域における子育て支援の課題と保護者ニーズに柔軟に対応できる施設を整備する。 ◆園舎実施設計、用地取得、敷地造成工事
地域型保育事業	66,252	市が認可する「小規模保育」「事業所内保育」等の地域型保育事業の運営に対して支援を行い、多様な施設や事業の中から、利用者が選択できる仕組みをつくり、保育の充実に努める。
【新規】 病児病後児保育施設(こども未来広場内) の開設及び管理運営	8,912	病中又は病気からの回復期などで集団保育が困難な児童を一時的に保育する病児病後児保育の運営を開始し、多様化する保育ニーズに応え、子育てと仕事の両立ができるよう支援を行う。
【新規】 小奴可病後児保育室整備および運営補助	15,972	病気からの回復期などで集団保育が困難な児童を一時的に保育するために小奴可こども園が園内に設置する病後児保育室の整備費および運営費に対し支援を行う。
子育て支援施設の充実	50,461	市内10ヶ所で子育て家庭が出会える事業を実施し、気軽に集い、交流する事で子育ての不安や負担感を軽減し、子育て家庭の孤立を防ぐ。 庄原市要保護児童対策地域協議会や家庭児童相談員と連携し、児童虐待の予防と早期発見早期支援、見守りを行う。
放課後児童健全育成	122,053	仕事と子育ての両立支援策及び放課後の児童の居場所作りとして、放課後児童クラブ及び放課後子供教室を開設する。 ◆放課後児童クラブ開設 ◆【拡充】放課後子供教室開設
子育て支援の充実	39,410	子の誕生を祝福し、次代を担う子の健やかな育成を願うため、出産祝金を支給する。事業所内に託児所を設置する事業者に補助金を交付し、民間事業所の人材確保を図るとともに、子育て支援を推進する。 保護者の子育てに係る経済的負担の軽減を図るため、チャイルドシート購入助成金を交付する。

平成30年度 主要施策の概要

(単位:千円)

主な施策	事業費	事業内容
発達支援の充実	15,063	健康診査や、成育のなかで何らかの発達支援や観察が必要な子どもに対し、専門機関と連携し、遊びや集団での関わりをとおして発達を促すとともに、保護者に対してきめ細かな相談支援事業を実施し、育児不安や負担感の軽減を図る。
【新規】 庄原ひだまり広場の移転整備	184,249	JR備後庄原駅舎内にある庄原子育て支援施設(庄原ひだまり広場)を庄原市小児科診療所等が整備される「民間事業所跡地の北区画」に移転整備し、子育て支援機能の集約化を図る。 ◆庄原ひだまり広場移転整備
母子保健事業の充実	29,540	きめ細かな健診や相談などを通じ、安心して出産、子育てのできる環境を構築する。また発達障害児の早期発見に努め、適切な支援を行う。 ◆妊婦健康診査 ◆妊婦歯科検診 ◆新生児聴覚検査 ◆乳児健康診査 ◆不妊治療費補助
幼稚園支援	11,844	本市の幼児教育の振興を図るため、私立幼稚園の運営費を支援するとともに、保護者の経済的負担を軽減するため幼稚園就園奨励費補助、第2子・第3子以降就園補助を行う。
高齢者の自立支援		
高齢者の活動推進	37,648	シルバー人材センターや老人クラブ連合会への支援を通じ、高齢者が積極的に社会参加できる環境づくりを推進する。
高齢者等の生活支援	40,171	ひとり暮らし高齢者等巡回相談員事業、緊急通報体制整備事業、高齢者専用住宅等の活用など、高齢者が安心して暮らせるための支援の充実を図る。また、介護人材の資質の向上、確保及び定着を図るため、介護職員研修を受講し、市内介護事業所等で就労する者に補助金を交付する。 ◆外出支援事業補助金 ◆緊急通報装置給付 ◆介護職員研修受講費補助金 ◆ひとり暮らし高齢者等巡回相談員 ◆高齢者等生活支援施設の管理 ◆高齢者冬期安心住宅の管理
【新規】 高齢者冬期安心住宅の整備(高野地域)	2,303	降雪期における高齢者の生活不安を解消し、市域内での安心な暮らしを確保するため、利便性の高い地域への一時的な移住に対応できる環境を整備する。 ◆【新規】高野高齢者冬期安心住宅の整備
デイホーム事業の支援	8,668	地域の一人暮らし高齢者等の孤立感の解消や心身機能の維持向上を図るため、自治振興区等が実施する定期的なデイホームの活動を支援する。
家族介護の支援	11,816	在宅の高齢者を介護している家族等を対象に慰労金を支給し、介護に伴う精神的及び経済的負担の軽減を図り、要介護高齢者の在宅生活の継続、福祉の向上を図る。
障害者の自立支援		
障害者の自立支援	912,846	障害者総合支援法に規定する福祉サービスの提供、自立支援医療費の給付、福祉事業所の送迎助成金など、障害者が自立した日常生活が送れるよう支援する。
障害者の地域生活支援	73,135	相談支援、コミュニケーション支援、日常生活用具の給付、地域活動支援など、障害者の日常生活を支援する。
障害者の支援	32,167	障害を有する市民の社会参加を促進するとともに、関係団体の活動を支援し、障害者福祉の増進を図る。 ◆障害者団体社会参加支援事業 ◆社会福祉施設整備費借入金償還助成 ◆じん臓障害者通院助成 ◆各種障害者団体補助金 ◆障害者外出支援券交付事業(福祉タクシー券、自動車燃料助成券【新規】)
障害者の就労支援	7,002	障害者小規模作業所運営補助金、障害者福祉事業所通所助成金
障害者福祉の推進	35,671	特別障害者手当、重度心身障害者在宅介護手当ほか
地域福祉の向上		
【新規】 移動販売車の運営	5,527	民間事業所・商工会・住民自治組織及び行政が連携し、移動販売車を定期的に集落地に巡らせ、地域コミュニティの維持、買い物弱者支援、地域商業の活性化などに取り組む。 ◆移動販売車による移動スーパー運営事業
社会福祉協議会支援	81,308	地域福祉の中心的役割を担う社会福祉協議会の活動を支援し、地域福祉の拡充・増進に努める。

平成30年度 主要施策の概要

(単位:千円)

主な施策	事業費	事業内容
健康づくりの推進		
健康増進の取り組み	41,516	各種健診事業や、健康教育・相談等の啓発事業等を通じ、市民の健康づくりを推進する。 ◆高血圧・糖尿病対策 ◆【新規】庄原市食育推進計画(第3次)策定 ◆生活習慣病健康診査の実施 ◆乳がん・子宮頸がん検診の推進 ◆ショッピングセンターでのがん検診の実施 ◆歯周病検診の実施
感染症対策の充実	84,490	インフルエンザ、日本脳炎等の従来からある感染症に加えて、水ぼうそう、おたふくかぜの予防のためのワクチン接種費用の助成を実施する。 ◆日本脳炎、麻しん・風しん、小児用肺炎球菌、ヒブ、不活化ポリオ、四種混合 等
精神保健事業の充実	999	心の健康を保持・増進するため、相談事業や講演会などの啓発事業等を実施するとともに、精神障害者の自立と社会参加に向けた支援を推進する。 ◆ひきこもり相談支援 ◆【新規】庄原市自殺対策計画策定
特定健康診査・特定保健指導 (国民健康保険特別会計)	56,664	40歳から74歳の国保被保険者を対象とした健診・保健指導を実施し、健康増進の機運を高める。
医療の充実		
救急医療体制の充実	131,461	救急医療体制の維持、充実に図る。 ◆休日診療事業及び在宅当番医実施事業 ◆病院群輪番制運営費補助金(庄原赤十字病院・西城市民病院) ◆小児救急医療支援事業 ◆公的病院救急医療体制整備補助
休日診療センターの運営 (休日診療センター特別会計)	12,469	休日診療センターを運営し、休日診療体制の充実に図る。 東城地域を除く市内の休日診療を実施。 診察日と時間:日曜日、祝日、12月30日～1月3日 朝9時～午後5時
産科医療の再開支援	39,000	本市の中核病院である庄原赤十字病院での産科再開に向け、助産師等の体制整備に係る経費及び医療機器について財政的支援を行う。 ◆【新規】周産期医療運営補助金 ◆産科医療再開(医療機器整備補助)
医療従事者育成奨学金貸付事業	32,170	将来、医師、看護師及び准看護師等として市内の医療機関等に勤務しようとする方に対し、奨学金を貸付け、本市の医療を支える人材を育成し地域医療体制の確保、充実に図る。
小児科診療所の開設及び管理運営	872	庄原市小児科診療所(公設民営)の開設により、乳幼児健診や予防接種の対応、さらに、産科再開後の支援など子育て環境の充実に図る。
重度心身障害者医療費助成	170,572	重度心身障害者の医療費について自己負担額の一部を公費で助成し、負担の軽減を図る。
乳幼児等医療費助成	66,970	0歳児から中学校3年生までを対象に、乳幼児等の医療費について自己負担の一部を公費で助成する。
ひとり親家庭等医療費助成	9,832	18歳到達年度までの子を養育している配偶者のない者及びその子の医療費について、自己負担額の一部を公費で助成し、医療費の軽減を図る。
未熟児養育医療費助成	1,563	病院等への入院が必要な未熟児に対して養育医療費の助成を行う。
診療所医療機器整備	8,188	地域医療の継続的な提供と充実に図るため、診療所及び歯科診療所の医療機器の整備を行い、医療体制の基盤確保を行う。 ◆高野歯科診療所 ◆口和歯科診療所 ◆口和診療所
西城市民病院の経営安定化	226,229	医師確保対策事業、医療機器更新など、市民病院の安定した経営に向けての負担金 ◆病院の建設改良に要する経費 ◆医師確保対策に要する経費 ◆地域包括ケアシステムの実施に要する経費

平成30年度 主要施策の概要

(単位:千円)

主な施策	事業費	事業内容
社会保障制度の適正運営		
生活困窮者等の支援	10,993	生活保護に至る前の段階の自立支援策の強化を図るため、生活困窮者に対し、「 自 立相談支援」・「 住 居確保給付金の支給」を行う。 ◆一時生活支援 ◆家計相談支援 など
介護保険事業の推進 (介護保険特別会計)	6,193,400	介護サービス費、介護予防サービス費などの保険給付費や、地域支援事業の実施により、介護保険事業の推進を図る。
介護サービス事業 (介護保険サービス事業特別会計)	59,457	地域包括支援センターと市内外の居宅介護支援事業所とにより、介護予防ケアマネジメント事業を実施する。
後期高齢者医療制度 (一般会計、後期高齢者医療特別会計)	1,389,068	後期高齢者医療広域連合への療養給付費負担金(一般会計)、保険料等負担金(特別会計)、事務費負担金(特別会計)

5. “学びと誇り”が実感できるまち【教育・文化】

学校教育の充実		
学校教育活動の充実	167,595	学校運営の評価、ことばの教育の推進、研修会の開催、学力調査の実施、クラブ遠征補助、複式教育の推進ほか
ICT活用教育モデル事業	2,160	モデル校においてタブレット端末等の活用について実証研究を深め、その結果を受けて、今後のICT機器活用による児童生徒の学力の向上のための個に応じた「分かる授業」「魅力的な授業」の実現に向けた取り組みを検討する。 ◆庄原市中学校ICT機器整備(タブレットリース、推進校2年目)
読書のまちづくり	20,460	児童生徒の思考力・表現力等を育成するために、自主的な読書活動を支援し、日常的な「読む」「調べる」習慣の確立を図る必要がある。各教科等で言語活動の充実を図るとともに、家庭との連携や学校司書の活用により、読書活動を推進していく。 ◆学校司書嘱託員の配置
生徒指導対策の充実	9,714	いじめ等の生徒指導上の諸問題を解決するために、児童・生徒、保護者からの相談や、教職員への指導助言を行うなど、様々な支援を実施する。 ◆学校教育専門員、教育交流教室指導員、学校生活安全相談員等の配置 ◆いじめ防止対策委員会
特別支援教育の充実	53,600	学校現場と連携し児童生徒の障害の状況や必要性に応じ、特別支援教育支援員の配置を行う。また、発達障害等の専門家による巡回相談事業を継続実施し助言等を行うなど、個々のニーズに即した相談支援体制の充実を図る。 ◆特別支援教育支援員の配置 ◆発達障害の専門家巡回相談事業
外国語教育の充実	32,275	外国語指導助手の活用による指導体制を確立し、指導内容を一層充実させることで、小学校における外国語活動の指導から中学校における外国語教育への円滑な接続を図る。 ◆【拡充】外国語指導助手の活用 ◆英語検定料補助 ◆グローバル人材育成事業
学校施設・設備の充実	99,395	学校施設の適正な維持管理や施設整備により、学校教育環境の充実を図る。 ◆施設の修繕・改修工事・備品整備(全学的教育環境等整備など) ◆【新規】小学校普通教室冷房設置工事(口南、美古登、峰田、永末、口北、高野)
学校給食の充実	315,670	安全・安心かつ効率的に学校給食を提供するため、学校給食施設設備の適正な維持管理、再編や施設・設備の整備を行う。 ◆共同調理場(庄原、峰田、西城、東城、口和、高野、比和、総領) ◆学校給食調理業務民間委託(全地域)
生涯学習・社会教育の充実		
生涯学習の推進	33,342	子育てや世代間交流など地域の課題を市民自ら解決する能力を高める地域力醸成事業や、生涯学習を通したいきがいづくりなどを支援する。 ◆自治振興区への生涯学習推進事業委託
図書館の管理運営・整備	69,355	田園文化センター(庄原)と各地域の図書館分館の管理運営を行う。 子供の読書活動推進計画に基づき、事業を推進する。 ◆子供の読書活動の推進 ◆図書館機能の充実 ◆【新規】田園文化センター空調設備更新

平成30年度 主要施策の概要

(単位:千円)

主な施策	事業費	事業内容
芸術・文化の推進		
文化財保護と活用	9,135	国指定重要文化財をはじめとする貴重な文化財の保護経費助成、埋蔵文化財発掘調査 ほか ◆出土品管理施設の運営 など
芸術文化の振興	49,002	地域文化を振興する事業や、文化活動団体への支援及び市民会館の管理運営を行う。 ◆庄原市民会館及び東城文化ホール管理運営 ◆ロビーコンサートの実施 等
庄原市民会館修繕事業	7,896	市民会館は建築から40年以上が経過し老朽化が進んでいるため、今後の整備方針等が決定し実施されるまでの間、本市の芸術・文化活動の拠点施設として、市民利用に最低限必要な整備を行う。 ◆【新規】市民会館大ホール前便所改修工事
博物館・資料館の管理運営	29,981	「博物館資料館の今後のあり方基本計画」に基づき、事業を展開する。学校と連携した事業を展開するための教材購入や収蔵資料の調査・整理を行うことにより、学校での出前授業や企画展示などを実施する。また、照明のLED化や口和郷土資料館の修繕工事の設計を行う。
スポーツの推進		
スポーツ振興・各種スポーツ大会の開催	22,357	健康で活力のある生活を営めるよう、「市民ひとり1スポーツ」の実現に向けて各種スポーツ活動への参加機会の拡充を図り、また小・中学生の競技力の向上と底辺の拡大に努める。 ◆レベルアップスポーツ教室
社会体育施設の管理運営	234,665	明るく豊かな市民生活の形成に寄与することを目的として実施される社会体育の推進に係る施設について、その管理運営と共に、老朽化に対応して整備及び修繕を行う。 ◆庄原市スポーツ広場グラウンド照明設備改修工事 ◆高野水泳プール改築
家庭・地域の教育力の向上		
教育風土の醸成	927	「庄原で学んでよかったと心から思える教育」をめざし、将来にわたって子どもたちが、ふるさと庄原で培った「知・徳・体」を原動力として激しく変動する社会を生き抜き活躍できる取り組みを進める。 ◆教育フォーラムの開催
家庭・地域と一緒に取り組む教育活動	3,425	子育てに関する学習機会や情報を保護者や地域の方々に提供することで、家庭・地域の教育力の向上を図るとともに、学校・家庭・地域が連携し、家庭教育の支援に努める。また、教員OBやNPOなどの地域住民の協力による学習支援事業も拡充して実施する。 ◆「親の力をまなびあう学習プログラム」を活用した講座等の開催 ◆地域の教育力向上をめざした事業の取り組み ◆【新規】家庭教育支援チームの設置 ◆【拡充】地域未来塾事業

平成30年度 主な新規・拡充施策

(単位:千円)

費目	新規・拡充施策	事業費	事業内容
議会費	新規 委員会中継システム整備	693	議会基本条例に則した議会の情報公開や市民参加を進めるため、委員会中継の試行として、第1委員会室で開催する予算決算常任委員会のユーチューブ中継を行う。
総務費	新規 犯罪被害者見舞金	100	予期せぬ犯罪に巻き込まれ被害を受けられた方への支援のため、見舞金を支給する。
	拡充 ドローン活用の推進	1,999	無人航空機(ドローン)を活用した新たな雇用創出、交流人口の増大及び農業・観光分野における地域課題の解決に資する新技術を構築することで、新たな視点による産業の甦生と地域経済の活性化に取り組む。 ◆【拡充】ドローン・イノベーション加速化事業 ◆農業活用実践事業(水田用除草剤散布)
	拡充 シティプロモーション事業	3,124	インターネットやテレビ等のメディアや各種イベントを活用し、庄原市の魅力発信のためのシティプロモーション活動を展開する。 ◆【拡充】ホームページの充実
	新規 総領支所南館改修・北館解体撤去	39,474	総領支所庁舎について、耐震性の低い北館を解体し、耐震性のある南館へ執務室を集約するとともに、北館解体後の跡地を駐車場として整備することで、事務の効率化、住民サービスの向上を図る。
	拡充 地域おこし協力隊の推進	20,002	地域外の人材を活用し、地域の活性化を促進するとともに、その人材の定住及び定着を図る。 ◆有害鳥獣対策の推進、特産品開発・販売拡大支援事業外 ◆地域おこし協力隊員定住支援補助金 ◆【新規】ジビエの推進 ◆【新規】自治振興区委託(地域づくり協力隊)
	拡充 友好都市交流の推進	2,379	国際友好都市(中国四川省綿陽市)訪問団を招聘し、市民・青少年・行政関係者の多様な形態での友好交流を促進する。また、これまで培った綿陽市との友好関係を踏まえ、新たな時代にふさわしい友好交流の取り組みを調査・検討する。 ◆綿陽市友好訪問団の招聘 ◆【新規】新たな国際平和・友好交流の調査
	新規 市営バス車両更新	8,931	地域住民にとって日常生活を営む上で必要不可欠なライフラインである路線バスなどの生活交通を確保する。 ◆生活交通バス車両更新(比和地域)
	拡充 JR利用促進対策	65	沿線市で構成する芸備線対策協議会や、関係路線である木次線の利活用推進協議会へ参画し、鉄路の利用促進を図る。 ◆芸備線対策協議会負担金 ◆【新規】木次線利活用推進協議会負担金
新規 納付しやすい環境整備	6,053	納付する地域によって種類の違う納付書となっていたゆうちょ銀行・郵便局での納付について全国で納付可能な納付書様式に統一することで、二重納付を防ぐとともに、市民のニーズに沿った納税環境を整える。	
民生費	新規 庄原ひだまり広場の移転整備	184,249	JR備後庄原駅舎内にある庄原子育て支援施設(庄原ひだまり広場)を庄原市小児科診療所等が整備される「民間事業所跡地の北区画」に移転整備し、子育て支援機能の集約化を図る。
	新規 病児病後児保育施設(こども未来広場内)の開設及び管理運営	8,912	病中又は病気からの回復期などで集団保育が困難な児童を一時的に保育する病児病後児保育の運営を開始し、多様化する保育ニーズに応え、子育てと仕事の両立ができるよう支援を行う。
	新規 小奴可病後児保育室整備および運営補助	15,972	病気からの回復期などで集団保育が困難な児童を一時的に保育するために小奴可こども園が園内に設置する病後児保育室の整備に対し支援を行う。

平成30年度 主な新規・拡充施策

(単位:千円)

費目	新規・拡充施策	事業費	事業内容
民生費	新規	2,303	高齢者冬期安心住宅の整備(高野地域) 降雪期における高齢者の生活不安を解消し、市内での安心な暮らしを確保するため、利便性の高い地域への一時的な移住に対応できる環境を整備する。
	新規	5,527	民間事業所・商工会・住民自治組織及び行政が連携し、移動販売車を定期的に集落地に巡らせ、地域コミュニティの維持、買い物弱者支援、地域商業の活性化などに取り組む。 ◆移動販売車による移動スーパー運営事業
	新規	450	広島県身体障害者福祉大会開催にあたり、大会運営に係る補助金を交付し、大会開催に寄与することで、障害者の自立と社会参加を促進し、福祉の増進を図る。
	拡充	18,214	中度又は重度の障害を有する者の外出に際しての経済的負担を軽減するとともに、外出機会及び活動範囲を広め、もって当該障害者の社会参加を促進するために、福祉タクシー券又は自動車燃料助成券を交付する。 ◆福祉タクシー券 ◆【新規】自動車燃料助成券
	新規	3,156	第2期子ども・子育て支援事業計画策定のため、アンケート調査による実態把握を行う。
衛生費	拡充	39,000	本市の中核病院である庄原赤十字病院での産科再開に向け、助産師等の体制整備に係る経費及び医療機器について財政的支援を行う。 ◆【新規】周産期医療運営補助金 ◆産科医療再開(医療機器整備補助)
	新規	8,188	地域医療の継続的な提供と充実を図るため、診療所及び歯科診療所の医療機器の整備を行い、医療体制の基盤確保を行う。 ◆高野歯科診療所 ◆口和歯科診療所 ◆口和診療所
	新規	12,622	比和あけぼの荘を開設し、温泉施設の利用促進を図るとともに、市民の健康づくりを進める健康増進施設として活用を推進する。
	新規	872	庄原市小児科診療所(公設民営)の開設により、乳幼児健診や予防接種の対応、さらに、産科再開後の支援など子育て環境の充実を図る。
	新規	3,077	市民一人ひとりが自らの「食」について考える習慣や、「食」に関する様々な知識、「食」を選択する判断力を身につけ、健康的な食生活を主体的に実践できるよう、様々な関係機関が相互に連携して食育の推進に関する活動を行うことができるよう第3次の庄原市食育推進計画を策定する。
	新規	9,132	東城斎場の空調設備を3カ年計画で更新する。
	新規	364	誰もが自殺に追い込まれることのない社会を実現するため、自殺対策を地域レベルの実践的な取り組みにより、生きることへの包括的な支援として再構築し、自殺対策の更なる推進を図るため、庄原市自殺対策計画を策定する。
農林水産業費	新規	13,477	「畜産・酪農収益力強化総合対策基金等事業」のうち施設整備事業を活用し、畜舎等の施設を整備することにより、酪農家の生産基盤の強化を図る。

平成30年度 主な新規・拡充施策

(単位:千円)

費目	新規・拡充施策	事業費	事業内容
農林水産業費	拡充 大規模農業生産団地整備事業の推進	27,000	広島県が実施している大規模農業生産団地(キャベツ生産団地)整備事業に対して負担金を支出することにより、農地集積に基づく基盤整備事業を推進し、農業の活性・産業化、核となる法人の経営の安定と雇用の確保を図る。 ◆和南原地区畑地帯総合整備事業 ◆【新規】口和町田口地区予定地調査
	新規 農林道施設長寿命化対策	16,000	国のインフラ長寿命化計画及び広島県インフラ長寿命化計画に基づき、庄原市の管理する土地改良施設及び林道施設について平成32年度までに対象施設(橋梁等)の点検・診断及び個別施設計画を策定する。 ◆土地改良施設耐震点検 ◆林道施設耐震点検
商工費	新規 中小企業振興対策	3,000	中小企業者が大学等の試験研究機関と連携して、新技術、新製品の開発等に取り組む市内の中小企業者を支援し、中小企業者の技術力、競争力の向上を促進することにより、市内経済の活性化を図る。 ◆中小企業技術等研究開発事業補助金
	新規 広島市内での合同就職面接会の実施	318	広島市内に住む卒業予定の学生やUターン・Iターン希望者及び一般求職者と、庄原市内の企業が、求人説明や意見交換の場を設けることで就労の不安の解消や予備面接が受けられる場を提供する。
	新規 第2期観光振興計画の策定	5,220	平成25年度に策定した庄原市観光振興計画(平成26～30年度)の取り組みの成果と課題及び本市の観光の実態を把握し、今後の観光戦略を立てるため、第2期観光振興計画を策定する。
	新規 帝釈峡振興事業	200	帝釈峡に関係する市町及び各種団体が協力し、帝釈峡の遊歩道再開や神龍湖水面の環境改善に取り組むことで、帝釈峡の充実を図る。 ◆帝釈峡いちばん愛する会負担金
	新規 サテライトオフィス誘致	4,502	都会では出来ない新しい働き方を推進し、働く場の創出と都市部からの移住定住者を増やすことを目的とした、本市へのサテライトオフィス誘致に向けて、既存施設を利用したお試しオフィスの整備及び管理運営を行う。 また、企業を本市に誘致し、立地環境や生活環境等を紹介及び体験してもらうとともに、企業等が求めるニーズを把握するためのモニターツアーを実施する。
土木費	新規 除雪機械更新整備事業	23,650	迅速かつ適切な除雪活動を実施するため除雪機を整備し、早急に除雪することで、住民の生活と交通安全の推進を図る。
	新規 都市公園施設長寿命化計画策定	10,165	市内の都市公園施設について、老朽化に対する安全対策の強化及び改築・更新費用の平準化を図る観点から、施設の長寿命化対策及び計画的な改築・更新を行うための計画を策定する。
教育費	拡充 外国語教育の充実	31,401	外国語指導助手の活用による指導体制を確立し、指導内容を一層充実させることで、小学校における外国語活動の指導から中学校における外国語教育への円滑な接続を図る。 ◆【拡充】外国語指導助手の活用
	拡充 学校施設・設備の充実	99,395	学校施設の適正な維持管理や施設整備により、学校教育環境の充実を図る。 ◆施設の修繕・改修工事・備品整備(全域的教育環境等整備など) ◆【新規】小学校普通教室冷房設置工事 (口南、美古登、峰田、永末、口北、高野)

平成30年度 主な新規・拡充施策

(単位:千円)

費目	新規・拡充施策		事業費	事業内容
教育費	拡充	家庭・地域と一緒に取り組む教育活動	2,720	子育てに関する学習機会や情報を保護者や地域の方々に提供することで、家庭・地域の教育力の向上を図るとともに、学校・家庭・地域が連携し、家庭教育の支援に努める。また、教員OBやNPOなどの地域住民の協力による学習支援事業も拡充して実施する。 ◆【新規】家庭教育支援チームの設置 ◆【拡充】地域未来塾事業
	新規	田園文化センター空調設備整備	22,249	田園文化センターの空調設備を更新し、図書館利用者の利便性の向上を図る。
	拡充	市民会館大ホール前便所改修工事	7,000	市民会館は建築から40年以上が経過し老朽化が進んでいるため、今後の整備方針等が決定し実施されるまでの間、市民利用に最低限必要な整備を行うこととし、以前から要望のあった大ホール前トイレを改修することにより、利用者の利便性の向上させ、地域の芸術・文化活動の振興を図る。

平成30年度 普通建設事業一覧

(単位:千円)

事業名		事業費	財源内訳			
			国県支出金	市債	その他	一般財源
議会費	議会運営事業	単独	625			625
	小計		625			625
総務費	総務一般管理事業	単独	550			550
	防犯関係事業	単独	407			407
	企画推進事業	単独	548			548
	財産管理事業	単独	188			188
	庁舎管理事業	単独	40,606		34,400	6,206
		補助	3,212	1,606	1,500	106
	公用車管理事業	単独	1,324			1,324
	公有林等管理事業	補助	5,630	2,831	2,160	639
	コミュニティ推進事業	単独	3,400			3,400
	自治振興センター等管理運営事業	単独	19,341			19,341
	定住促進事業	単独	15,000			15,000
	イントラネット管理事業	単独	11,300			11,300
	情報格差是正事業	単独	815,369		601,000	209,415
	生活交通路線確保事業	単独	8,931			8,931
	JR利用促進対策事業	単独	507			507
小計		926,313	4,437	636,900	211,575	
民生費	老人福祉一般管理事業	単独	4,987			4,987
	デイホーム事業	単独	150			150
	高齢者等生活支援施設整備事業	単独	2,878			2,878
	保育所管理運営事業	単独	7,899			7,899
	保育所施設整備事業	単独	155,273		155,000	273
	へき地保育所管理運営事業	単独	394			394
	放課後児童健全育成事業	単独	61			61
	小奴可こども園事業	補助	10,515	7,010		3,505
	子育て支援施設整備事業	単独	176,439		161,000	15,439
		補助	7,810	3,905	3,900	5
小計		366,406	10,915	319,900	35,591	
衛生費	医療対策事業	単独	19,000		19,000	
	医療施設運営対策事業	単独	93,449			93,449
	高野歯科診療所管理運営事業	単独	2,690		2,600	90
	口和歯科診療所管理運営事業	単独	2,690		2,600	90
	高野診療所管理事業	単独	508		500	8
	口和診療所管理運営事業	単独	2,808		2,800	8
	リフレッシュハウス東城管理運営事業	単独	14,168			14,168
	高野温泉神之瀬の湯管理運営事業	単独	8,277			8,277
	浄化槽設置整備事業	補助	1,413	912		501
	斎場管理運営事業	単独	10,536			10,536
	斎場整備事業	単独	605,167		546,300	58,867

平成30年度 普通建設事業一覧

(単位:千円)

事業名		事業費	財源内訳				
			国県支出金	市債	その他	一般財源	
衛生費	備北クリーンセンター管理運営事業	単独	30,244			30,244	
	リサイクルプラザ管理運営事業	単独	27,119		12,400	14,719	
	東城RDF化施設管理運営事業	単独	30,986			30,986	
	新焼却施設整備事業	単独	72,446		64,200	6,740	1,506
		補助	49,240	16,413	1,300	31,493	34
	備北衛生センター管理運営事業	単独	44,789		25,900		18,889
	東城し尿処理施設管理運営事業	単独	12,312			12,312	
	水源確保事業	単独	7,200			7,200	
小計			1,035,042	17,325	677,600	38,249	301,868
農林水産業費	農村集会施設等管理事業	単独	1,001			1,001	
	園芸作物振興事業	単独	3,000			3,000	
	特産品開発・販路拡大事業	単独	2,747			2,747	
	農業公社事業	単独	10,866			10,866	
	農業生産法人育成事業	単独	11,250			11,250	
	がんばる農業支援事業	単独	14,756			14,756	
	新規就農者総合支援事業	単独	22,150			22,150	
	畜産振興事業	単独	7,634			7,634	
		補助	599,376	599,376			
	和牛振興対策事業	単独	1,849			1,849	
	乳用牛振興対策事業	補助	13,477	13,477			
	堆肥センター管理事業	単独	1,136			1,136	
	耕地推進事業	単独	13,000			13,000	
	県営土地改良事業	県営	38,910		7,000	9,500	22,410
	小規模農業基盤整備事業	単独	16,860	2,000		1,000	13,860
		単独	4,720				4,720
	基盤整備促進事業	補助	20,000	14,300		1,500	4,200
		単独	3,820				3,820
	分収造林事業	単独	3,587			3,587	
		補助	5,919	3,703		2,216	
	有害鳥獣防除事業	単独	10,000			10,000	
		補助	2,571	2,571			
	ひろしまの森づくり事業	単独	135,270	135,270			
	木質ペレット製造施設管理運営事業	単独	1,966			1,966	
	合板・製材生産性強化対策事業	補助	81,131	81,131			
	林道管理事業	単独	7,400			7,400	
林道整備事業	単独	30,100	3,900		26,200		
大規模林道事業	単独	10,856			10,856		
小規模崩壊地復旧事業	単独	30,010	15,000	8,300	6,680	30	
小計			1,105,362	870,728	15,300	26,332	193,002

平成30年度 普通建設事業一覧

(単位:千円)

事業名		事業費	財源内訳				
			国県支出金	市債	その他	一般財源	
商 工 費	商工業振興施設管理事業	単独	2,452				2,452
	東城町屋建造物保存事業	単独	791				791
	観光交流事業	単独	819				819
	観光施設管理事業	県営	945		900		45
	グリーンポート吾妻路管理運営事業	単独	719				719
	ひば道後山高原荘管理運営事業	単独	3,972		3,900		72
	道の駅たかの管理運営事業	単独	2,760				2,760
	リストア・ステーション管理運営事業	単独	7,194		7,100		94
	モーモー物産館管理運営事業	単独	1,232				1,232
	企業立地対策事業	単独	60,933	515		28,500	31,918
小計			81,817	515	11,900	28,500	40,902
土 木 費	公共用地取得事業	単独	2,945				2,945
	道路維持修繕事業	単独	127,150				127,150
	除雪事業	補助	23,650	15,706	7,900		44
	災害防除事業	単独	218,800		218,800		
		補助	10,000	6,215			3,785
	橋梁維持事業	単独	1,540				1,540
		補助	220,100	136,791	32,400		50,909
	道路新設改良事業(単独)	単独	610,400		610,400		
	国県道整備負担事業	県営	30,000		30,000		
	地方創生道整備推進交付金事業	補助	245,200	119,250	125,900		50
	社会資本整備総合交付金事業	補助	63,700	38,594	25,000		106
	交通安全施設整備事業	単独	11,500				11,500
	河川維持事業	単独	17,064				17,064
	急傾斜地崩壊対策事業	単独	1,383	755		250	378
		県営	3,000		2,700		300
	都市再生整備事業	補助	139,423	34,030	97,000		8,393
	街路事業	単独	40,111		39,700		411
		県営	8,200		8,200		
	都市公園管理事業	単独	1,374				1,374
	東城中央運動公園管理運営事業	単独	3,600				3,600
	土地区画整理事業	補助	288,613	138,110	139,800	2,000	8,703
	住宅管理事業	単独	1,887			1,887	
		補助	7,000	3,150		3,850	
市民住宅管理事業	単独	15,980			15,980		
	補助	12,600	5,670			6,930	
市営住宅整備事業	補助	49,199	21,317	26,000		1,882	
建築管理事業	単独	12,500				12,500	
	補助	3,719	2,039			1,680	
小計			2,170,638	521,627	1,363,800	23,967	261,244

平成30年度 普通建設事業一覧

(単位:千円)

事業名			事業費	財源内訳			
				国県支出金	市債	その他	一般財源
消 防 費	消防組合事業	単独	85,229		48,600		36,629
	消防施設整備事業	単独	32,203		30,500		1,703
		補助	23,400	8,079	15,300		21
	小 計			140,832	8,079	94,400	
教 育 費	小学校事務局管理事業	単独	18,982				18,982
	小学校施設整備事業	補助	67,970	13,717	51,500		2,753
	中学校事務局管理事業	単独	4,119				4,119
	事務局寄宿舎運営事業	単独	1,558				1,558
	田園文化センター管理運営事業	単独	22,350		22,200		150
	文化財保護管理事業	単独	68				68
	文化財保存整備事業	単独	1,324				1,324
	コミュニティーセンター管理事業	単独	1,622				1,622
	交流研修施設管理運営事業	単独	235				235
	市民会館管理運営事業	単独	7,770		7,000		770
	郷土資料館運営管理費	単独	570				570
	学校給食事務局管理事業	単独	3,646				3,646
	社会体育施設管理事業	単独	104,232		102,800		1,432
	温水プール管理事業	単独	2,703				2,703
クロカンパーク管理運営事業	単独	903				903	
小 計			238,052	13,717	183,500		40,835

30 年 度	補助事業	1,954,868	1,289,903	527,500	43,219	94,246
	単独事業	4,029,164	157,440	2,727,000	275,904	868,820
	県営事業負担金	81,055		48,800	9,500	22,755
	合 計	6,065,087	1,447,343	3,303,300	328,623	985,821
29 年 度	補助事業	1,672,748	986,333	590,400	40,966	55,049
	単独事業	4,357,643	165,140	3,114,400	168,287	909,816
	県営事業負担金	55,199		47,400	3,849	3,950
	合 計	6,085,590	1,151,473	3,752,200	213,102	968,815
増 減 額	補助事業	282,120	303,570	△ 62,900	2,253	39,197
	単独事業	△ 328,479	△ 7,700	△ 387,400	107,617	△ 40,996
	県営事業負担金	25,856		1,400	5,651	18,805
	合 計	△ 20,503	295,870	△ 448,900	115,521	17,006

平成30年度 第2期長期総合計画・前期実施計画における施策体系別一覧（一般事業を除く）

基本政策 (項目)	事業名	事業概要	地域名	実施計画額	事業費	財源内訳				市債種別	備考	
						国庫支出金	県支出金	市債	その他			一般財源
1. "絆"が実感できるまち(自治・協働・定住)	101自治協働の推進											
		地域集会所整備補助事業	集会所建設・修繕への助成	全域	3,400	3,400				3,400		
		自治振興センター改修事業	各自治振興センターの改修整備	全域	19,341	19,341				19,341		
		104定住の促進										
		転入定住者住宅取得及び改修補助事業	住宅購入、新築、改修費用への助成	全域	15,000	15,000				15,000		
		105効果的・効率的な行政運営										
		支所庁舎改修整備事業	支所機能の維持・充実を図るための改修整備	全域	39,474	39,474				35,900	1,968	旧合併特例
		本庁舎別館改修整備事業	本庁舎別館の男女別トイレ整備	全域	3,000	3,000				3,000		
		(2) "にぎわい"が実感できるまち(産業・交流)										
		201農林水産業の振興										
	農産園芸振興施設整備補助事業(野菜・果樹等)	園芸作物振興施設等整備への助成	全域	3,000	3,000					3,000		
	農林振興公社貸与備品更新事業	農作業受託に必要な機械備品更新	全域	10,866	10,866					10,866		
	農業生産法人経営高度化補助事業	機械設備等整備に対する助成	全域	11,250	11,250					11,250		
	がんばる農業支援補助事業(一般型)	小規模機械設備等整備への助成	全域	2,500	2,500					2,500		
	がんばる農業支援補助事業(認定農業者型)	小規模機械設備等整備への助成	全域	12,256	12,256					12,256		
	新規就農施設等整備補助事業	新規就農者の機械設備等整備への助成	全域	22,150	22,150					22,150		
	家畜飼養施設増設等補助	和牛増産等を目的とした施設整備への助成	全域	5,000	5,000					5,000		
	環境保全型農業推進補助事業	堆肥生産施設改修及び機械購入助成	全域	2,634	2,634					2,634		
	強い農業づくり交付金事業	養鶏業者の飼養施設改修整備補助	全域	599,376	599,376					599,376		
	畜産・酪農収益力強化事業	畜産施設整備補助	全域	13,477	13,477					13,477		
	農林施設整備補助金	農林施設改修整備助成	全域	13,000	13,000					13,000		
	県営土地改良事業負担金 大水口ため池	L=72.0 W=3.8	庄原	1,400	1,400			1,200		200	公共事業等	
	県営土地改良事業負担金 堂迫ため池	L=72.0 W=3.8	庄原	2,500	2,500					2,500		
	県営土地改良事業負担金 跡落ため池	L=73.0 W=6.0	庄原	1,260	1,260			1,100		160	公共事業等	
	県営土地改良事業負担金 大沢田ため池	L=67.0 W=4.8	口和	3,150	3,150			2,200	700	250	公共事業等 その他:分担金	
	県営土地改良事業負担金 砥石谷3号ため池	L=29.0 W=3.5	口和	3,600	3,600			2,500	800	300	公共事業等 その他:分担金	
	県営土地改良事業負担金 和南原地区整備事業	大規模キャベツ生産団地整備負担金	高野	16,000	16,000				8,000	8,000	その他:分担金	
	農地集積再開発事業負担金 口和町田口地区	農地集積に基づく基盤整備事業	口和	11,000	11,000					11,000		
	ため池緊急整備事業(枠)	老朽ため池の改修整備	全域	7,750	7,750					7,750		
	小規模農業基盤整備事業 ため池(枠)	老朽ため池の改修整備	全域	1,000	1,000					1,000		
	小規模農業基盤整備事業 水路(枠)	老朽水路の改修整備	全域	1,750	1,750					1,750		

平成30年度 第2期長期総合計画・前期実施計画における施策体系別一覧（一般事業を除く）

基本政策 (項目)	事業名	事業概要	地域名	実施計画額	事業費	財源内訳				市債種別	備考	
						国庫支出金	県支出金	市債	その他			一般財源
基本政策	小規模農業基盤整備事業 道路(枠)	農道の路面改良、排水対策	全域	4,000	4,000	2,000	1,000	1,000	1,000	1,000	その他:分担金	
	基盤整備促進事業 第6地区(庄原)	熊野地区、高取地区	庄原	4,500	4,500				4,500			
	基盤整備促進事業 第5地区(東城)	野呂井出の谷地区、長者原地区	東城	10,000	10,000	7,000	1,500	1,500	1,500		その他:分担金	
	土地改良施設耐震対策事業	耐震点検、点検結果に基づく耐震化計画策定	全域	10,000	10,000	7,300			2,700			
	庄原市産材活用促進事業	庄原産材利用住宅建築補助	全域	2,000	2,000				2,000			
	分収造林等整備事業	市有・分収林管理経営計画に基づく森林整備	全域	15,136	15,136	6,534	7,963		639		その他:売払収入	
	有害鳥獣防除対策補助事業(個人) 車市分	防除柵・捕獲柵の購入経費に対する助成	全域	10,000	10,000				10,000			
	有害鳥獣防除対策補助事業(地域) 県費充当分	侵入防止柵等に対する助成	全域	2,571	2,571	2,571						
	合板・製材生産性強化対策事業	間伐・路網整備に対する補助	全域	72,131	72,131							
	次世代林業基盤づくり事業	間伐・路網整備・機械導入に対する補助	全域	9,000	9,000	9,000						
	林道施設耐震対策事業	耐震点検、点検結果に基づく耐震化計画策定	全域	6,000	6,000	3,900			2,100			
	林道整備事業(県代行) 東城中央線	L=10,170 W=5.0~7.0	東城	12,000	12,000				12,000			
	林道整備事業(県代行) 横谷高暮線	L=188.3 W=4.0	高野	1,500	1,500				1,500			
林道整備事業(県代行) 河内高野線	L=3,550 W=5.0	東城	10,600	10,600				10,600				
小規模崩壊地復旧事業(枠)	荒廃林地の復旧及び予防	全域	30,000	30,000	15,000	8,300	6,680	20	2,452	防災対策	その他:分担金	
202商工業の振興			2,452	2,452					2,452			
工業団地施設整備事業 東城工業団地排水管修繕	老朽排水管の修繕	東城	2,452	2,452					2,452			
203観光交流の推進			18,871	18,871				11,900	6,971			
比婆道後帝釈国定公園整備事業負担金	比婆道後帝釈国定公園の環境整備	全域	945	945				900	45	45	過疎対策	
すずらの湯 冷房設備緊急修繕工事	空調設備更新	西城	3,972	3,972				3,900	72	72	辺地対策	
交流拠点施設整備事業 道の駅たかの	ガス給湯器追加設置、臨時駐車場舗装	高野	2,760	2,760					2,760			
交流拠点施設整備事業 リストアステーション	空調更新、トイレ洋式化	総領	7,194	7,194				7,100	94	94	辺地対策	
比婆いざなぎみ街道案内標識設置事業	街道PRのための案内標識設置	全域	4,000	4,000					4,000			
(3)“快適な暮らし”が実感できるまち(環境・基盤・交通・情報)			3,572,495	3,572,495	441,308	2,681,500	267,478	165,882	165,882			
301生活基盤の整備			2,122,168	2,122,168	230,825	441	209,415	21,887	21,887			
超高速情報通信網整備事業	光ファイバー網整備補助、住民告知システム整備	全域	810,455	810,455			209,415	40	40	40	過疎対策	その他:地域振興基金
浄化槽設置整備補助事業 市町村設置型以外(枠)	浄化槽設置困難地域への設置費用助成	全域	1,413	1,413	471			501				
飲料水施設整備補助事業	飲料水が不足する地域への掘削経費助成	全域	7,200	7,200				7,200				
道路整備補助事業 生活道	改良・舗装事業補助金	全域	4,250	4,250				4,250				
除雪機械更新整備事業	L=3m級 ローグリー除雪機(歩道用)	高野	23,650	23,650	15,706			7,900	44	44	過疎対策	
災害防除事業 石丸線	L=100 法面保護工	庄原	30,000	30,000				30,000				
災害防除事業 庄原高線	L=260 法面保護工	庄原	40,000	40,000				40,000				

平成30年度 第2期長期総合計画・前期実施計画における施策体系別一覧（一般事業を除く）

基本政策 (項目)	事業名	事業概要	地域名	実施計画額	事業費	財源内訳				市債種別	備考
						国庫支出金	県支出金	市債	その他		
	災害防除事業 高架橋線	L= 700 法面保護工	庄原	10,000	10,000		10,000			防災対策	
	災害防除事業 丑之河線	L= 230 法面保護工	西城	6,000	6,000		6,000			防災対策	
	災害防除事業 大戸栗やまなみ線	L= 50 法面保護工	西城	48,400	48,400		48,400			防災対策	
	災害防除事業 東西線西線	L= 60 法面保護工	東城	28,000	28,000		28,000			防災対策	
	災害防除事業 川西受原線	L= 160 法面保護工	東城	8,200	8,200		8,200			防災対策	
	災害防除事業 高野線	L= 480 法面保護工	東城	16,000	16,000		16,000			防災対策	
	災害防除事業 木屋原甲之呂線	L= 100 法面保護工	比和	27,100	27,100		27,100			防災対策	
	災害防除事業 牛の子谷線	L= 40 法面保護工	総領	5,100	5,100		5,100			防災対策	
	橋梁長寿命化修繕工事	点検結果による長寿命化工事	全城	91,400	91,400	56,804		32,400		過疎対策	2,196
	市道舗装事業(単独分)	舗装改修整備(枠)	全城	30,000	30,000			30,000		過疎対策	
	道路新設改良事業 甲平尾引線(旧甲平和知)	L= 697 W= 7.0	庄原	20,000	20,000			20,000		過疎対策	
	道路新設改良事業 柳原大仙谷線	L= 440 W= 5.0	庄原	20,000	20,000			20,000		過疎対策	
	道路新設改良事業 中本町宮の下線	L= 200 W= 4.7	庄原	30,000	30,000			30,000		過疎対策	
	道路新設改良事業 隠地林正線	L= 150 W= 4.0	庄原	8,000	8,000			8,000		過疎対策	
	道路新設改良事業 戸郷下谷線	L= 370 W= 4.0	庄原	30,000	30,000			30,000		過疎対策	
	道路新設改良事業 横島高茂線(2工区)	L= 880 W= 5.0	庄原	30,000	30,000			30,000		過疎対策	
	道路新設改良事業 上原戸郷線	L= 430 W= 5.0	庄原	10,000	10,000			10,000		過疎対策	
	道路新設改良事業 永未東谷線	L= 380 W= 4.0	庄原	10,000	10,000			10,000		過疎対策	
	道路新設改良事業 宮内線	L= 200 W= 7.5	庄原	8,000	8,000			8,000		過疎対策	
	道路新設改良事業 上表線	L= 405 W= 4.0	庄原	20,000	20,000			20,000		過疎対策	
	道路新設改良事業 南後迫線	L= 80 W= 4.0	庄原	6,000	6,000			6,000		過疎対策	
	道路新設改良事業 西浦新道線	L= 110 W= 5.0	庄原	20,000	20,000			20,000		過疎対策	
	道路新設改良事業 石丸J号線	L= 404 W= 6.0	庄原	10,000	10,000			10,000		過疎対策	
	道路新設改良事業 小深線	L= 400 W= 4.0	庄原	13,000	13,000			13,000		過疎対策	
	道路新設改良事業 峰山家線	L= 657 W= 4.0	庄原	10,000	10,000			10,000		過疎対策	
	道路新設改良事業 西新町板橋線	L= 390 W= 5.0	庄原	10,000	10,000			10,000		過疎対策	
	道路新設改良事業 槇ヶ峠線	L= 830 W= 4.0	西城	20,100	20,100			20,100		辺地対策	
	道路新設改良事業 追原中線	L= 190 W= 4.0	東城	5,500	5,500			5,500		過疎対策	
	道路新設改良事業 宇山清水線	L= 1,900 W= 4.0	東城	11,100	11,100			11,100		辺地対策	
	道路新設改良事業 末宗線	L= 770 W= 4.0	東城	11,100	11,100			11,100		過疎対策	
	道路新設改良事業 笑田線	L= 650 W= 4.0	東城	24,000	24,000			24,000		辺地対策	
	道路新設改良事業 近屋線	L= 400 W= 4.0	東城	18,000	18,000			18,000		過疎対策	

平成30年度 第2期長期総合計画・前期実施計画における施策体系別一覧（一般事業を除く）

基本政策 (項目)	事業名	事業概要	地域名	実施計画額	事業費	財源内訳				市債種別	備考
						国庫支出金	県支出金	市債	その他		
	道路新設改良事業 川除線	L= 1,450 W= 4.0	東城	10,000	10,000		10,000			辺地対策	
	道路新設改良事業 谷弘線	L= 976 W= 4.0	東城	10,000	10,000		10,000			過疎対策	
	道路新設改良事業 塩原加谷線	L= 1,920 W= 5.0	東城	14,000	14,000		14,000			辺地対策	
	道路新設改良事業 川西比奈線	L= 500 W= 4.0	東城	10,000	10,000		10,000			過疎対策	
	道路新設改良事業 塩原西側線	L= 550 W= 4.0	東城	15,000	15,000		15,000			辺地対策	
	道路新設改良事業 八幡研修センター北線	L= 160 W= 4.0	東城	3,500	3,500		3,500			辺地対策	
	道路新設改良事業 森市場線	L= 170 W= 4.0	東城	3,500	3,500		3,500			辺地対策	
	道路新設改良事業 塩谷線	L= 1,144 W= 5.0	口和	30,000	30,000		30,000			過疎対策	
	道路新設改良事業 皆原線	L= 1,956 W= 9.0	口和	20,000	20,000		20,000			過疎対策	
	道路新設改良事業 永石3号線	L= 385 W= 4.0	口和	8,000	8,000		8,000			過疎対策	
	道路新設改良事業 深屋峰双線	L= 100 W= 5.0	口和	4,000	4,000		4,000			過疎対策	
	道路新設改良事業 大内線(2期)	L= 1,053 W= 5.0	高野	20,000	20,000		20,000			辺地対策	
	道路新設改良事業 下高宮内線(2工区)	L= 1,230 W= 5.0	高野	20,000	20,000		20,000			辺地対策	
	道路新設改良事業 市原線	L= 1,200 W= 5.0	高野	10,000	10,000		10,000			過疎対策	
	道路新設改良事業 南線	L= 1,620 W= 5.0	比和	11,000	11,000		11,000			辺地対策	
	道路新設改良事業 六郎木線	L= 1,250 W= 5.0	総領	15,000	15,000		15,000			辺地対策	
	道路新設改良事業 小坂本線	L= 650 W= 5.0	総領	16,000	16,000		16,000			辺地対策	
	道路新設改良事業 森藤日南平線	L= 120 W= 4.0	総領	15,600	15,600		15,600			辺地対策	
	国道道整備事業負担金	国道道整備負担	全城	30,000	30,000		30,000			過疎対策	
	道路新設改良事業 夜灯線(2工区)	L= 695 W= 5.0	庄原	41,000	41,000	20,000	21,000			過疎対策	
	道路新設改良事業 西城小奴可線	L= 3,300 W= 5.0	西城	31,600	31,600	15,100	16,500			過疎対策	
	道路新設改良事業 入江の場線	L= 1,686 W= 5.0	西城	26,200	26,200	12,900	13,300			過疎対策	
	道路新設改良事業 鴨居線	L= 1,260 W= 5.0	東城	20,100	20,100	9,800	10,300			辺地対策	
	道路新設改良事業 久代中央線	L= 1,300 W= 5.0	東城	20,100	20,100	9,800	10,300			過疎対策	
	道路新設改良事業 川島陰地線	L= 170 W= 5.0	東城	3,400	3,400	1,300	2,100			辺地対策	
	道路新設改良事業 中央1号線	L= 1,083 W= 5.0	比和	40,000	40,000	19,550	20,400	50		辺地対策	
	道路新設改良事業 吾妻山線	L= 2,000 W= 5.0~10.0	比和	30,700	30,700	15,000	15,700			過疎対策	
	道路新設改良事業 上領家線	L= 1,480 W= 7.0	総領	32,100	32,100	15,800	16,300			辺地対策	
	道路新設改良事業 紋中原線(交付金・第2期)	L= 625 W= 7.0	比和	37,400	37,400	22,684	14,700	16		辺地対策	
	道路新設改良事業 山家線	L= 2,200 W= 5.0	総領	26,300	26,300	15,910	10,300	90		過疎対策	
	交通安全施設整備事業	ガードレール、カーブミラー等	全城	7,500	7,500			7,500			
	県営都市計画道路整備事業 高小路線(第2期)	L= 158 W= 13.0	庄原	3,200	3,200		3,200			過疎対策	

平成30年度 第2期長期総合計画 第2期実施計画における施策体系別一覧（一般事業を除く）

基本政策 (項目)	事業名	事業概要	地域名	実施計画額	事業費	財源内訳				市債種別	備考	
						国庫支出金	県支出金	市債	その他			一般財源
302生活環境の向上	県営都市計画道路整備事業 駅前新生線	L=178 W=16.0	庄原	5,000	5,000		5,000			過疎対策		
	生活交通バス更新事業	走行距離、経過年数に応じたバス等の更新	全域	8,931	8,931				8,931			
	都市再生整備事業 庄原小学校線	L=230 W=9.0	庄原	51,500	51,500		41,500			過疎対策		
	都市再生整備事業 駅前広場周辺整備	駅前広場、公園、駐車場等整備	庄原	43,215	43,215	6,430	34,900		1,885	旧合併特例		
	都市再生整備事業 本町三丁目線	L=150 歩道整備	庄原	2,340	2,340	900	1,400		40	過疎対策		
	都市再生整備事業 サイン整備 庄原地区	市街地の案内サイン、観光サイン整備	庄原	1,980	1,980	700	1,200		80	旧合併特例		
	都市再生整備事業 本町中央線	L=280 道路及び水路美化、歩道カラー舗装	東城	30,000	30,000	12,000	18,000			過疎対策		
	都市再生整備事業 下本町ボケトパーク	広場整備、トイレバリアフリー化	東城	9,000	9,000	3,600			5,400			
	市街地道路整備事業 東城駅裏線	L=140 W=4.0	東城	16,000	16,000		16,000			過疎対策		
	市街地道路整備事業 三の原中央線	L=52.5 W=9.0	西城	23,738	23,738		23,700		38	過疎対策		
	都市公園整備事業 長寿命化対策	長寿命化計画に基づく施設整備	全域	3,804	3,804				3,804			
	都市計画事業 庄原駅周辺地区画整理	面積2.2ha 移転補償、区画整理、換地、道路整備等	庄原	286,433	286,433	122,224	15,886	139,800		8,523	旧合併特例	
	市営住宅管理事業 住宅改修	老朽化した市営住宅の維持管理修繕	全域	7,000	7,000	3,150				3,850		その他：公営住宅使用料
	市民住宅整備事業 長寿命化対策	外壁、ガス管、電気設備等改修整備	全域	12,600	12,600	5,670				6,930		
	雇用に連住宅取得事業	庄原・東城・宮平団地	全域	15,980	15,980					15,980		その他：市民住宅使用料
	市営住宅整備事業 川西公営住宅	川西住宅建替え 平屋建2DK、14戸	東城	49,181	49,181	21,317		26,000		1,864	公営住宅建設	
	303生活の安全確保	急傾斜地崩壊対策事業負担金	急傾斜地崩壊対策事業負担金(県実施分)	全域	3,000	3,000					38,199	
常備消防施設整備事業負担金		ポンプ自動車更新他	全域	85,229	85,229		48,600		36,629	過疎対策		
非常備消防施設整備事業 消防ポンプ車等更新		消防小型ポンプ積載車等更新	全域	29,849	29,849		28,600		1,249	緊急防災・減災		
防火水栓整備事業		消防水栓不足地域への防火水栓設置	全域	23,400	23,400	8,079	15,300			21	過疎対策	
304環境衛生の充実				747,147	747,147	16,413	624,200		68,301			
斎場管理事業 東城地区		空調設備更新	東城	9,132	9,132					9,132		
斎場整備事業 庄原地区	新斎場整備	庄原	605,167	605,167		546,300		58,867	旧合併特例			
清掃運搬車更新事業	バンカー車等更新	全域	12,608	12,608		12,400		208	過疎対策			
新焼却施設整備事業	新焼却施設移転改築	全域	120,240	120,240	16,413	65,500		38,233	94	過疎対策	その他：地域振興基金	
(4)“あんしん”が実感できるまち(保健・福祉・医療・介護)												
401子育て支援	3日市保育所施設整備事業	園庭整備	庄原	3,200	3,200					3,200		
	児童福祉施設整備事業 西城保育所改築	老朽化に伴う移転改築	西城	155,273	155,273		155,000		273	過疎対策		
	小奴可病児保育室整備事業	病児保育室整備に対する補助	東城	10,515	10,515	3,505	3,505			3,505		
	小奴可病児保育室整備事業		東城	10,515	10,515	3,505	3,505			3,505		

平成30年度 第2期長期総合計画・前期実施計画における施策体系別一覧（一般事業を除く）

基本政策 (項目)	事業名	事業概要	地域名	実施計画額	事業費	財源内訳				市債種別	備考
						国庫支出金	県支出金	市債	その他		
402高齢者の自立支援	庄原子育て支援施設移転整備事業	子育て支援移転整備事業	庄原	184,249	184,249	3,905	164,900		15,444	旧合併特例	
	402高齢者の自立支援			2,878	2,878				2,878		
	高齢者冬期生活支援施設整備事業	冬期一時居住を想定した高齢者向け住宅整備	全域	2,303	2,303				2,303		
	高野高齢者生活福祉センター施設整備事業	備品購入	高野	575	575				575		
	405健康づくりの推進			21,829	21,829				21,829		
	健康増進施設整備事業 リアレッツェンハウス東城	屋根・外壁等改修整備	東城	13,552	13,552				13,552		
	健康増進施設管理事業 高野神之瀬の湯湯湯管交換等	温泉湯湯管の定期更新	高野	8,277	8,277				8,277		
	406医療の充実			19,508	19,508		19,500	8			
	産科医療再開支援(機器整備)	超音波診断装置、分娩モニター、保育器	全域	19,000	19,000		19,000				過疎対策
	診療所整備事業 高野診療所	医療機器更新	高野	508	508		500	8			過疎対策 その他:財産貸付収入
(5) “学びと誇り”が実感できるまち(教育・文化)			228,241	228,241	13,717	183,500		31,024			
501学校教育の充実			91,791	91,791	13,717	51,500		26,574			
小中学校環境整備事業	臨時緊急的維持修繕等(枠)	全域	20,175	20,175				20,175			
小学校施設整備事業	小学校普通教室への冷房設備整備	全域	67,970	67,970	13,717	51,500		2,753		旧合併特例	
学校給食施設再編整備事業	学校給食調理場の統合整備	全域	3,646	3,646				3,646			
503芸術・文化の推進			30,367	30,367		29,200		1,167			
市民会館等整備事業	市民会館等の整備方針にかかわる調査検討	庄原	548	548				548			
田園文化センター改修事業	空調設備更新	庄原	22,249	22,249		22,200		49		過疎対策	
庄原市民会館修繕事業	トイレ改修工事	庄原	7,000	7,000		7,000				過疎対策	
郷土資料館整備事業 口和地区	屋根等改修整備	口和	570	570				570			
504スポーツの推進			106,083	106,083		102,800		3,283			
屋外体育施設整備事業	照明設備改修工事	全域	4,385	4,385		4,300		85		過疎対策	
高野水泳プール改築事業	老朽化に伴う改築工事	高野	98,995	98,995		98,500		495		過疎対策	
西城温水プール改修事業	プールサイド・ガラス改修、エレベーター修繕他	西城	2,703	2,703				2,703			
合計【一般会計】			5,244,083	5,244,083	464,041	3,267,500	294,129	460,292			
3. “快適な暮らし”が実感できるまち(環境・基盤・交通・情報)			447,288	447,288	152,945	226,200	25,970	35,586			
301生活基盤の整備			447,288	447,288	152,945	226,200	25,970	35,586			
公共下水道追加整備事業 庄原地区(枠)	新規庄原等への管路・公共研設置設計・工事	庄原	16,219	16,219		13,700		2,519		下水道事業	
公共下水道追加整備事業 東城地区(枠)	新規庄原等への管路・公共研設置設計・工事	東城	9,000	9,000		7,000		2,000		下水道事業	
下水道整備事業 美湯ハイツ団地	団地内の下水道へ流入する雨水対策	庄原	24,260	24,260		24,200		60		下水道事業	
公共下水道施設長寿命化事業 庄原地区	長寿命化計画に基づく改修工事	庄原	116,000	116,000	56,000	54,000		6,000		下水道事業	
公共下水道施設長寿命化事業 東城地区	長寿命化計画に基づく改修工事	東城	29,500	29,500	14,000			15,500		下水道事業	

平成30年度 第2期長期総合計画・前期実施計画における施策体系別一覧（一般事業を除く）

基本政策 (項目)	事業名	事業概要	地域名	実施計画額	事業費	財源内訳					市債種別	備考	
						国庫支出金	県支出金	市債	その他	一般財源			
(4) “あんしん”が実感できるまち(保健・福祉・医療・介護)	公共下水道施設長寿命化事業 総領地区	長寿命化計画に基づく改修工事	総領	94,300	94,300	45,150	49,100	50			下水道事業		
	公共下水道マンホール改修事業	老朽マンホールの修繕工事	全域	5,096	5,096			5,096					
	農業集落排水施設長寿命化事業 庄原地区	長寿命化計画に基づく改修工事	庄原	47,919	47,919	21,957	18,800				下水道事業		
	合併浄化槽整備事業 市町村整備(枠)	浄化槽区域内住宅への浄化槽設置	全域	99,244	99,244	15,838	59,400	24,000			下水道事業	その他:分担金	
	市街地排水管整備事業 西城地区	合併浄化槽からの放流困難地域への排水管整備	西城	5,750	5,750			1,970	3,780			下水道事業	その他:工事負担金
	(4) “あんしん”が実感できるまち(保健・福祉・医療・介護)												
	406医療の充実												
	診療所整備事業 総領歯科診療所	医療機器更新		総領	3,429	3,429			3,429				
	合 計 【 特 別 会 計 】												
	301生活基盤の整備				450,717	450,717	152,945	226,200	29,399	35,586			
3. “快適な暮らし”が実感できるまち(環境・基盤・交通・情報)													
301生活基盤の整備													
上下水道統合整備事業 比和地区	隙ろ過浄水施設改造		比和	32,498	32,498								
上下水道統合整備事業 総領地区	水道連絡管整備(上水接続→簡水施設廃止)		総領	9,373	9,373								
配水管布設事業 西城保育所	西城保育所への配水管布設替		西城	9,084	9,084		2,900				水道事業		
(4) “あんしん”が実感できるまち(保健・福祉・医療・介護)													
406医療の充実													
西城市民病院整備事業 医療機器等更新	医療機器更新		西城	7,951	7,951								
合 計 【 企 業 会 計 】													
				58,906	58,906		2,900		56,006				

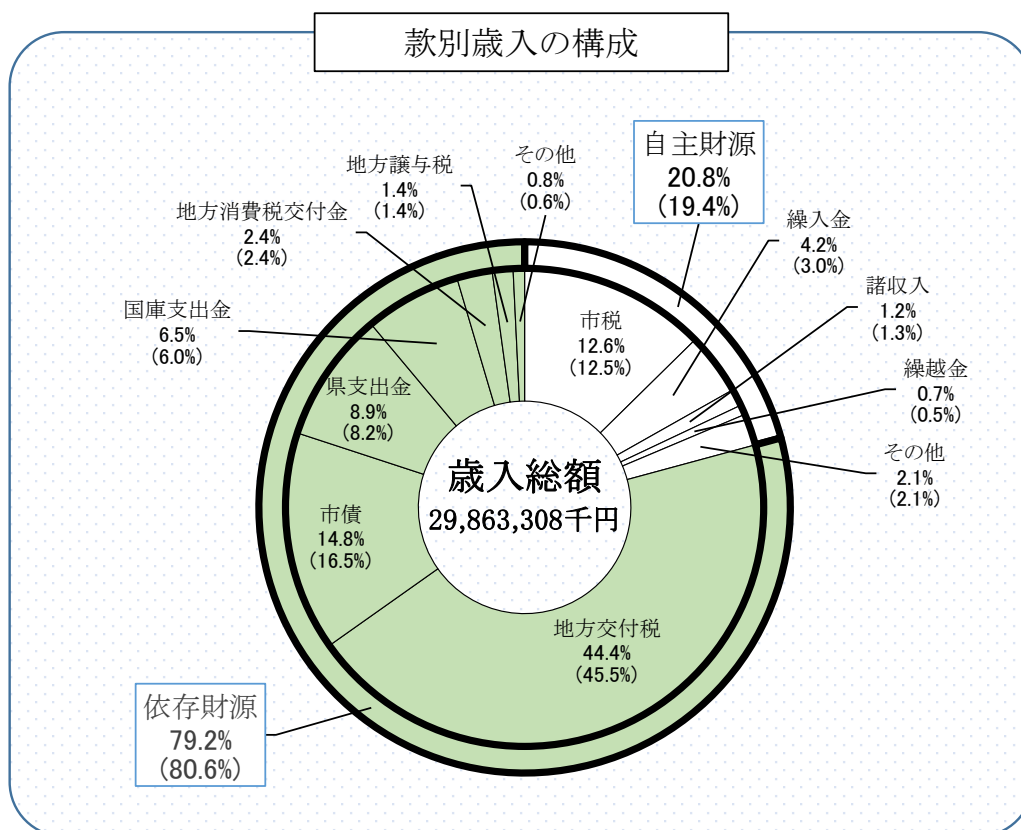
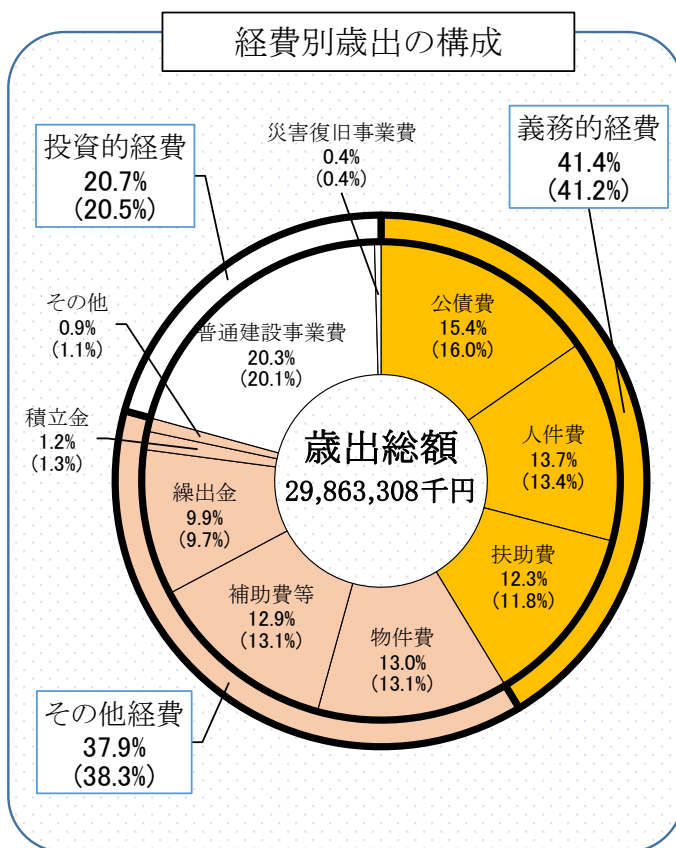
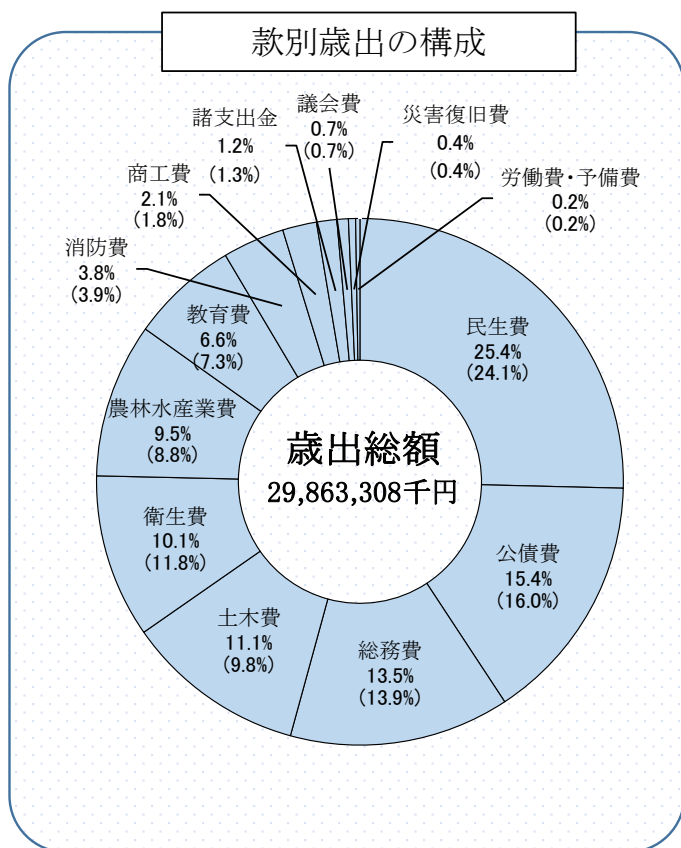
平成30年度 特別会計繰出金・一部事務組合等負担金一覧

(単位:千円)

	区 分	本年度	前年度	増減額	増減率(%)
特別会計繰出金	歯科診療所特別会計	3,754	214	3,540	1,654.2
	休日診療センター特別会計	4,727	5,694	▲ 967	▲ 17.0
	国民健康保険特別会計	334,311	318,133	16,178	5.1
	うち国民健康保険特別会計(直診勘定)	0	0	0	0.0
	後期高齢者医療特別会計	222,033	215,454	6,579	3.1
	介護保険特別会計	889,375	880,152	9,223	1.0
	介護保険サービス事業特別会計	8,429	6,966	1,463	21.0
	公共下水道事業特別会計	419,579	426,222	▲ 6,643	▲ 1.6
	農業集落排水事業特別会計	269,093	269,832	▲ 739	▲ 0.3
	浄化槽整備事業特別会計	72,150	87,644	▲ 15,494	▲ 17.7
	工業団地造成事業特別会計	0	99	▲ 99	▲ 100.0
	小 計	2,223,451	2,210,410	13,041	0.6
一組等負担金	備北地区消防組合	922,654	944,663	▲ 22,009	▲ 2.3
	広島県市町総合事務組合	417,205	420,588	▲ 3,383	▲ 0.8
	広島県後期高齢者医療広域連合	731,789	723,131	8,658	1.2
	小 計	2,071,648	2,088,382	▲ 16,734	▲ 0.8
その他	水道事業補助金	349,128	371,851	▲ 22,723	▲ 6.1
	西城市民病院事業負担金	226,229	218,675	7,554	3.5
	小 計	575,357	590,526	▲ 15,169	▲ 2.6
	合 計	4,870,456	4,889,318	▲ 18,862	▲ 0.4

平成30年度 一般会計予算の構成

※ () 内は前年度数値



平成30年度 一般会計当初予算分析総括表

(単位:千円、%)

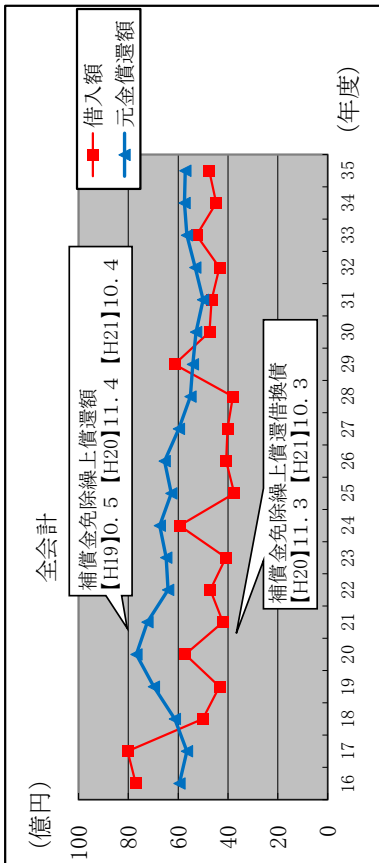
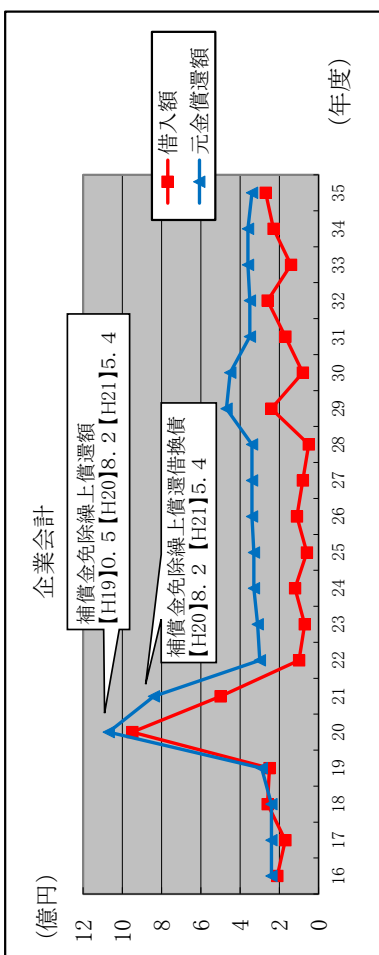
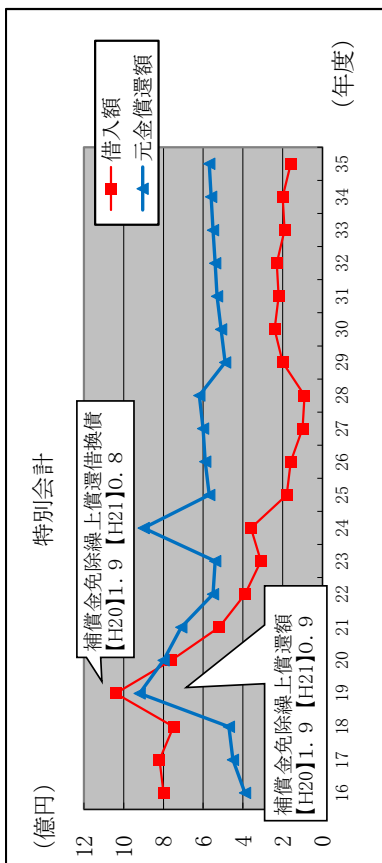
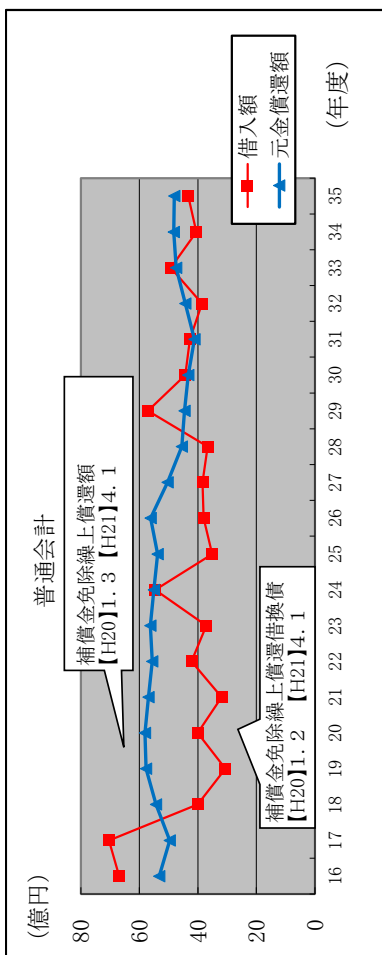
区 分	本年度 歳出		前年度 歳出		比較			
	予算額	内一般財源	予算額	内一般財源	予算額	増減率	内一般財源	増減率
1 人件費	4,093,733	3,966,963	4,070,937	3,928,819	22,796	0.6	38,144	1.0
1 議員委員等報酬手当	286,309		287,713		▲ 1,404	▲ 0.5		
2 特別職給与	49,134		48,802		332	0.7		
3 基本給	1,814,552		1,778,735		35,817	2.0		
ア 給与	1,750,856		1,721,003		29,853	1.7		
イ 扶養手当	63,696		57,732		5,964	10.3		
4 職員手当等	905,545		917,344		▲ 11,799	▲ 1.3		
ア 時間外手当	90,904		126,713		▲ 35,809	▲ 28.3		
イ 管理職手当	21,816		21,816		0	0.0		
ウ 特殊勤務手当	1,383		1,407		▲ 24	▲ 1.7		
エ 期末勤勉手当	700,514		671,534		28,980	4.3		
オ 通勤手当	52,665		54,844		▲ 2,179	▲ 4.0		
カ 住居手当	37,254		39,703		▲ 2,449	▲ 6.2		
キ 管理職特勤手当	254		575		▲ 321	▲ 55.8		
ク その他	755		752		3	0.4		
5 職員共済組合等負担金	624,922		621,657		3,265	0.5		
6 退職手当	411,192		414,607		▲ 3,415	▲ 0.8		
7 恩給及び退職年金	2,079		2,079		0	0.0		
2 物件費	3,875,542	3,008,701	3,982,574	3,137,132	▲ 107,032	▲ 2.7	▲ 128,431	▲ 4.1
1 賃金	172,902		175,507		▲ 2,605	▲ 1.5		
2 旅費	37,388		38,506		▲ 1,118	▲ 2.9		
3 交際費	4,131		4,040		91	2.3		
4 需用費	540,971		541,901		▲ 930	▲ 0.2		
5 役務費	140,813		157,218		▲ 16,405	▲ 10.4		
6 委託料	2,621,321		2,646,405		▲ 25,084	▲ 0.9		
7 備品購入費	53,561		55,680		▲ 2,119	▲ 3.8		
8 その他	304,455		363,317		▲ 58,862	▲ 16.2		
3 維持補修費	42,901	19,847	57,955	33,289	▲ 15,054	▲ 26.0	▲ 13,442	▲ 40.4
1 土木施設費	2,233		2,233		0	0.0		
2 建物等	40,668		55,722		▲ 15,054	▲ 27.0		
4 扶助費	3,660,303	1,854,754	3,587,596	1,802,158	72,707	2.0	52,596	2.9
5 補助費等	3,861,186	2,745,664	3,962,681	2,788,610	▲ 101,495	▲ 2.6	▲ 42,946	▲ 1.5
1 負担金	1,236,585		1,302,197		▲ 65,612	▲ 5.0		
2 補助交付金	2,460,583		2,517,149		▲ 56,566	▲ 2.2		
3 その他	164,018		143,335		20,683	14.4		
6 普通建設事業費	6,065,087	985,821	6,085,590	968,815	▲ 20,503	▲ 0.3	17,006	1.8
1 補助	1,954,868	94,246	1,672,748	55,049	282,120	16.9	39,197	71.2
2 単独	4,029,164	868,820	4,357,643	909,816	▲ 328,479	▲ 7.5	▲ 40,996	▲ 4.5
3 県営事業負担金	81,055	22,755	55,199	3,950	25,856	46.8	18,805	476.1
7 災害復旧事業費	130,611	26,104	130,683	26,176	▲ 72	▲ 0.1	▲ 72	▲ 0.3
1 補助	130,611	26,104	130,683	26,176	▲ 72	▲ 0.1	▲ 72	▲ 0.3
2 単独	0	0	0	0	0	-	0	-
8 公債費	4,583,324	4,518,933	4,839,820	4,770,747	▲ 256,496	▲ 5.3	▲ 251,814	▲ 5.3
1 元利償還金	4,582,666	4,518,275	4,838,505	4,769,432	▲ 255,839	▲ 5.3	▲ 251,157	▲ 5.3
2 一時借入金	658	658	1,315	1,315	▲ 657	▲ 50.0	▲ 657	▲ 50.0
9 積立金	370,611	1,938	402,461	105	▲ 31,850	▲ 7.9	1,833	1,745.7
10 出資金	0	0	26,818	18	▲ 26,818	▲ 100.0	▲ 18	▲ 100.0
11 貸付金	218,587	14,522	229,202	21,405	▲ 10,615	▲ 4.6	▲ 6,883	▲ 32.2
12 繰出金	2,951,423	2,651,969	2,926,208	2,642,428	25,215	0.9	9,541	0.4
13 予備費	10,000	10,000	10,000	10,000	0	0.0	0	0.0
歳出計	29,863,308	19,805,216	30,312,525	20,129,702	▲ 449,217	▲ 1.5	▲ 324,486	▲ 1.6

平成30年度 一般財源総括表

(単位:千円、%)

款	項(目又は細節)	本年度当初	前年度当初	当初比較	増減率	摘要
1 市 税		3,771,487	3,795,010	▲ 23,523	▲ 0.6	
	1 市 民 税	1,532,517	1,519,129	13,388	0.9	
	2 固 定 資 産 税	1,881,698	1,908,926	▲ 27,228	▲ 1.4	
	3 軽 自 動 車 税	137,907	130,402	7,505	5.8	
	4 市 た ば こ 税	202,764	219,089	▲ 16,325	▲ 7.5	
	5 鉱 産 税	482	474	8	1.7	
	7 入 湯 税	16,119	16,990	▲ 871	▲ 5.1	
2 地 方 譲 与 税		419,155	408,781	10,374	2.5	
	2 自 動 車 重 量 譲 与 税	300,529	287,873	12,656	4.4	
	3 地 方 道 路 譲 与 税	1	1	0	0.0	
	4 地 方 揮 発 油 譲 与 税	118,625	120,907	▲ 2,282	▲ 1.9	
3 利 子 割 交 付 金	1 利 子 割 交 付 金	7,626	3,890	3,736	96.0	
4 配 当 割 交 付 金	1 配 当 割 交 付 金	15,152	19,832	▲ 4,680	▲ 23.6	
5 株 式 等 譲 渡 所 得 割 交 付 金	1 株 式 等 譲 渡 所 得 割 交 付 金	14,443	9,965	4,478	44.9	
6 地 方 消 費 税 交 付 金	1 地 方 消 費 税 交 付 金	714,428	721,645	▲ 7,217	▲ 1.0	
7 ゴ ル フ 場 利 用 税 交 付 金	1 ゴ ル フ 場 利 用 税 交 付 金	7,136	8,820	▲ 1,684	▲ 19.1	
8 自 動 車 取 得 税 交 付 金	1 自 動 車 取 得 税 交 付 金	142,434	119,705	22,729	19.0	
9 地 方 特 例 交 付 金	1 地 方 特 例 交 付 金	9,983	8,927	1,056	11.8	
10 地 方 交 付 税		13,262,060	13,802,694	▲ 540,634	▲ 3.9	
	1 普 通 交 付 税	11,632,060	12,182,694	▲ 550,634	▲ 4.5	
	2 特 別 交 付 税	1,630,000	1,620,000	10,000	0.6	
11 交 通 安 全 対 策 特 別 交 付 金	1 交 通 安 全 対 策 特 別 交 付 金	7,306	8,244	▲ 938	▲ 11.4	
12 分 担 金 及 び 負 担 金	2 負 担 金	3,748	7,376	▲ 3,628	▲ 49.2	
13 使 用 料 及 び 手 数 料	1 使 用 料	11,657	6,773	4,884	72.1	
14 国 庫 支 出 金	1 国 庫 負 担 金	471	98	373	380.6	災害施越分
16 財 産 収 入		10,503	5,240	5,263	100.4	
	1 財 産 運 用 収 入	1,316	920	396	43.0	
	2 財 産 売 払 収 入	9,187	4,320	4,867	112.7	
17 寄 附 金	1 一 般 寄 附 金	1	1	0	0.0	
18 繰 入 金		452,341	233,010	219,331	94.1	
	1 基 金 繰 入 金	448,734	230,000	218,734	95.1	
	2 特 別 会 計 繰 入 金	3,607	3,010	597	19.8	
19 繰 越 金	1 前 年 度 繰 越 金	200,000	150,000	50,000	33.3	
20 諸 収 入		29,812	30,311	▲ 499	▲ 1.6	
21 市 債	11 臨 時 財 政 対 策 債	725,473	789,380	▲ 63,907	▲ 8.1	
合 計		19,805,216	20,129,702	▲ 324,486	▲ 1.6	

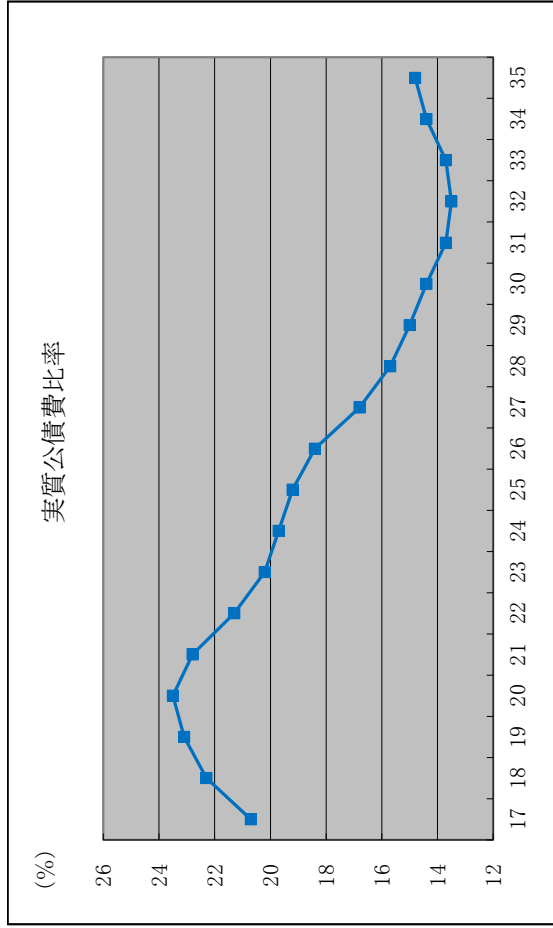
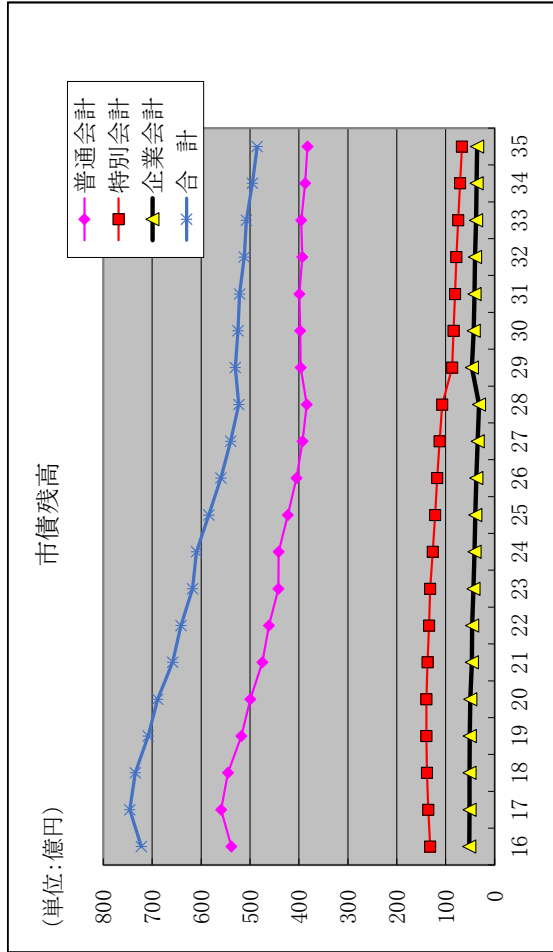
平成30年度 市債借入額・元金償還額推移



借入額	(単位:億円)																			
年度	16	17	18	19	20	21	22	23	24	25	26	27	28	29	30	31	32	33	34	35
普通会計	66.9	70.4	40.1	30.6	40.1	31.9	42.2	37.1	54.6	35.1	38.1	38.4	36.7	57.1	44.3	42.7	38.6	49.3	40.5	43.3
特別会計	8.0	8.2	7.5	10.4	7.6	5.2	3.9	3.1	3.6	1.8	1.6	1.0	0.9	2.0	2.4	2.2	2.3	1.9	2.0	1.6
企業会計	2.1	1.7	2.6	2.5	9.5	5.0	1.0	0.7	1.2	0.6	1.1	0.8	0.5	2.4	0.8	1.7	2.6	1.4	2.3	2.7
合計	77.0	80.3	50.2	43.5	57.2	42.1	47.1	40.9	59.4	37.5	40.8	40.2	38.1	61.5	47.5	46.6	43.5	52.6	44.8	47.6

元金償還額	(単位:億円)																			
年度	16	17	18	19	20	21	22	23	24	25	26	27	28	29	30	31	32	33	34	35
普通会計	53.2	49.6	54.3	57.7	58.1	56.9	55.6	56.3	55.1	53.8	56.2	50.4	45.5	44.6	43.3	41.2	44.3	47.4	48.3	48.1
特別会計	3.9	4.5	4.7	9.2	8.0	7.1	5.5	5.4	9.0	5.7	5.9	6.0	6.2	4.9	5.1	5.3	5.4	5.5	5.6	5.7
企業会計	2.4	2.4	2.4	2.9	10.7	8.4	3.0	3.1	3.3	3.3	3.4	3.4	3.4	4.7	4.5	3.5	3.5	3.6	3.6	3.4
合計	59.5	56.5	61.4	69.8	76.8	72.4	64.1	64.8	67.4	62.8	65.5	59.8	55.1	54.2	52.9	50.0	53.2	56.5	57.5	57.2

平成30年度 市債現在高・実質公債費比率の推移



年度	16	17	18	19	20	21	22	23	24	25	26	27	28	29	30	31	32	33	34	35
普通会計	538.3	559.2	544.9	517.8	499.8	474.8	461.4	442.2	441.7	423.0	404.9	392.9	384.2	396.6	397.6	399.2	393.4	395.3	387.5	382.7
特別会計	131.8	135.5	138.3	139.6	139.2	137.3	134.1	131.8	126.5	121.6	117.3	112.4	107.1	86.9	84.2	81.2	78.1	74.4	70.8	66.8
企業会計	51.9	51.2	51.5	49.8	49.8	46.4	45.8	43.4	41.3	39.6	37.3	34.7	31.9	46.8	43.0	41.2	40.3	38.0	36.7	36.0
合計	722.0	745.9	734.7	708.4	688.8	658.5	641.3	617.4	609.5	584.2	559.5	540.0	523.2	530.3	524.8	521.6	511.8	507.7	495.0	485.5

※市民1人あたり市債残高(人口:36,267人 平成29年12月31日現在住民基本台帳人口)
 平成28年度末残高 1,442 千円
 平成29年度末残高 1,462 千円

年度	17	18	19	20	21	22	23	24	25	26	27	28	29	30	31	32	33	34	35
H30当初ベース	20.7	22.3	23.1	23.5	22.8	21.3	20.2	19.7	19.2	18.4	16.8	15.7	15.0	14.4	13.7	13.5	13.7	14.4	14.8
公債費負担適正化計画数値	20.7	22.3	23.1	23.5	22.8	21.3	20.2	19.7	19.2	18.4	16.8	15.7	15.0	14.5	14.0	13.8	14.0	14.6	15.0

平成30年度 市債種別発行額集計

(単位:千円、%)

市債種別	平成29年度	平成30年度	平成30年度の主な事業	構成比		交付税 算入率	交付税額	
				平成29年度	平成30年度		平成29年度	平成30年度
辺地対策	317,400	273,600	市道	6.3%	6.2%	80%	253,920	218,880
過疎対策	2,454,200	2,134,600	市道、超高速通信網、保育所改築、プール改築	49.1%	48.2%	70%	1,717,940	1,494,220
旧合併特例	1,059,300	974,500	斎場、子育て支援施設、区画整理	21.2%	22.0%	70%	741,510	682,150
緊急防災・減災	27,800	28,600	消防ポンプ車	0.6%	0.6%	70%	19,460	20,020
公共事業等	5,400	9,700	県営ため池、急傾斜地	0.1%	0.2%	20%	1,080	1,940
防災対策	284,800	227,100	小規模崩壊地復旧、災害防除	5.7%	5.1%	30%	85,440	68,130
公営住宅整備	3,300	26,000	公営住宅	0.1%	0.6%	0%	0	0
災害復旧	32,500	32,500	災害	0.6%	0.7%	95%	30,875	30,875
水道(出資債)	26,800	0		0.5%	0.0%	50%	13,400	0
臨時財政対策債	789,380	725,473		15.8%	16.4%	100%	789,380	725,473
計	5,000,880	4,432,073	(A)	100.0%	100.0%		3,653,005	3,241,688
公債費負担適正化計画 H30年度発行予定額		4,437,296	(B)					
(A) - (B)		▲ 5,223						

交付税算入率	
平成29年度	73.0%
平成30年度	73.1%

交付税算入率70%以上のものの構成比 (臨財債・災害含む)	
平成29年度	93.6%
平成30年度	94.1%

平成30年度 基金の状況

【単位：千円】

基金名	28年度末 現在高	29年度 増減見込		29年度末 現在高見込	30年度当初		30年度末 現在高見込
		取崩	積立		取崩	積立	
財政調整基金	4,533,728	① ▲ 367,334	291,001	4,457,395	② ▲ 448,734	1,180	4,009,841
減債基金	2,254	0	1	2,255		1	2,256
特定目的基金	3,742,084	▲ 644,075	392,413	3,490,422	▲ 768,196	369,408	3,091,634
地域振興基金	3,340,805	③ ▲ 103,333	0	3,237,472	④ ▲ 247,648	0	2,989,824
上野公園及び胸像管理基金	4,523	▲ 574	0	3,949	▲ 574	0	3,375
ふるさと水と土の基金	7,510	0	0	7,510	0	0	7,510
大富山築城450年記念基金	2,286	0	1	2,287	0	1	2,288
妹尾基金	831	▲ 143	1	689	▲ 143	1	547
奨学金基金	692	▲ 600	1	93	0	1	94
過疎地域自立促進基金	358,161	⑤ ▲ 532,963	392,214	217,412	⑥ ▲ 516,831	367,461	68,042
ふるさと応援寄附基金	23,813	⑦ ▲ 3,000	4	20,817	▲ 3,000	5	17,822
学校施設整備基金	3,463	▲ 3,462	192	193	0	1,939	2,132
土地開発基金	76,777	⑨	15,616	92,393	⑩	27,157	119,550
合計	8,354,843	▲ 1,011,409	699,031	8,042,465	▲ 1,216,930	397,746	7,223,281

財政調整基金の推移について

- ① 28年度決算剰余金290,000千円及び運用収入1,001千円を積立予定、財源調整として367,334千円を取崩予定
- ② 運用収入1,180千円を積立予定、財源調整として448,734千円を取崩予定

地域振興基金の推移について

- ③ 超高速情報通信網整備事業29年度実施分へ103,333千円を取崩予定
- ④ 超高速情報通信網整備事業および新焼却施設整備事業30年度実施分へ247,648千円を取崩予定

過疎地域自立促進基金について

- ⑤ 過疎地域自立促進基金として390,800千円及び運用収入73千円、医療従事者奨学金返還金1,341千円を積立予定、庄原いちばんづくり事業などへ532,963千円を取崩予定
- ⑥ 過疎地域自立促進基金として367,400千円及び運用収入61千円を積立予定、比婆牛ブランド事業などへ516,831千円を取崩予定

ふるさと応援寄附基金について

- ⑦ 運用収入4千円を積立予定、こどもミュージカル事業へ1,000千円及び庄原駅周辺まちづくり事業へ2,000千円を取崩予定
- ⑧ 運用収入5千円を積立予定、こどもミュージカル事業へ1,000千円及び庄原駅周辺まちづくり事業へ2,000千円を取崩予定

土地開発基金について

- ⑨ 土地区画整理事業にかかる建物売払分15,600千円及び運用収入16千円を積立予定
- ⑩ 都市再生事業にかかる土地売払分27,135千円及び運用収入22千円を積立予定

平成30年度 負担金に関する調

(単位:千円)

費目		負担金の内容	30年度当初	29年度当初	前年度対比	備考	
議会費	議会費	全国市議会議長会負担金	367	367	0		
		中国市議会議長会負担金	59	57	2		
		広島県市議会議長会負担金	115	115	0		
		庄原市日中親善協会負担金	5	5	0		
		全国高速自動車道市議会協議会負担金	20	20	0		
		中国市議会議長会出席者負担金	42	42	0		
		西日本市議会職員研修会負担金	0	16	▲16	終了	
		行政視察負担金	60	60	0		
		全国市議会議長会研究フォーラム出席負担金	14	14	0		
		広島県市議会議長会研修会負担金	36	36	0		
総務費	一般管理費	全国市長会負担金	266	266	0		
		広島県市長会負担金	999	999	0		
		市長・副市長出席負担金	100	100	0		
		防火管理者研修負担金	19	19	0		
		テレビ組合負担金	1	1	0		
		備北地区危険物安全協会負担金	21	21	0		
		非核宣言自治体協議会負担金	40	40	0		
		広島県市町村公文書等保存活用連絡協議会負担金	5	5	0		
		広島県市町公務災害補償負担金	6,013	5,981	32		
		研修会等出席負担金	981	1,040	▲59		
		職員人間ドック負担金	4,552	4,552	0		
		防犯組合連合会負担金	3,685	3,923	▲238		
		庄原市暴力追放協議会負担金	40	40	0		
		広島被害者支援センター負担金	50	50	0		
		広島県内陸部振興対策協議会負担金	208	248	▲40		
		広島県地域振興対策協議会負担金	364	366	▲2		
		中国山地県境市町村連絡協議会負担金	0	20	▲20	終了	
		全国水源の里連絡協議会負担金	20	20	0		
		企画費	研修会等出席負担金	20	20	0	
			地方自治研究機構賛助会費	18	18	0	
	中国地方総合研究センター会費		50	50	0		
	都市計画基礎調査負担金		361	424	▲63		
	庄原観光いちばん協議会負担金		2,300	3,453	▲1,153		
	比婆いざなみ街道マラニック大会実行委員会負担金		1,861	2,599	▲738		
	庄原市ドローン活用推進協議会負担金		1,575	263	1,312		
	ひろしま里山交流プロジェクト負担金		0	1,809	▲1,809	終了	
	文書広報費		研修会等出席負担金	63	63	0	
			広島県都市広報職員事務研修会負担金	5	5	0	
		日本広報協会負担金	24	24	0		
	財政管理費	地方財務協会負担金	40	40	0		
		同窓会負担金	100	100	0		
	会計管理費	広島県会計管理者会及び会計事務研修会出席負担金	4	4	0		
	財産管理費	水利組合負担金	2	0	2	新規	
		電子入札等システム経費負担金	887	823	64		
		広島県安全運転管理者協議会負担金	115	115	0		
		正副安全運転管理者講習会受講料	72	72	0		
		交通安全講習会開催負担金	2	2	0		
	自治振興費	庄原市自治振興区連合協議会負担金	1,755	1,572	183		
		定住フェア出展負担金	76	76	0		
		地域サポート人ネットワーク全国協議会市町村会員負担金	10	10	0		
		地域おこし協力隊研修負担金	442	276	166		
	公平委員会費	全国公平委員会連合会中国支部定例総会・研究会出席負担金	4	4	0		
		広島県公平委員会連合会定例総会・研究会出席負担金	9	9	0		
		全国公平委員会連合会負担金	22	22	0		
		全国公平委員会連合会中国支部負担金	1	1	0		
		広島県公平委員会連合会負担金	17	17	0		
		全国公平委員会連合会通常総会出席負担金	4	4	0		
	情報推進費	地方公共団体情報システム機構負担金	63	63	0		
		社会保障税番号制度中間サーバー利用負担金	0	1,926	▲1,926	交付金へ	
		ひろしま情報セキュリティクラウド負担金	5,172	0	5,172	新規	
庄原市比和デジタルテレビ中継放送局共同運営協議会負担金		3,206	678	2,528			
庄原市超高速情報通信網整備初期費用負担金		80,225	100,466	▲20,241			
国際交流費	庄原市日中親善協会負担金	85	85	0			
	広島県日中親善協会負担金	30	30	0			
	しょうばら国際交流協会負担金	3,618	3,652	▲34			
市民生活費	講座受講料	9	21	▲12			
	光明寺霊園負担金	9	9	0			
	社会を明るくする運動モデル大会負担金	500	0	500	新規		
生活交通対策費	広島県バス協会負担金	0	884	▲884	終了		
	芸備線対策協議会負担金	35	36	▲1			

平成30年度 負担金に関する調

(単位:千円)

費目	負担金の内容	30年度当初	29年度当初	前年度対比	備考		
税務総務費	木次線利活用推進協議会負担金	30	50	▲ 20			
	新広島空港整備事業負担金	717	703	14			
	研修会等出席負担金	90	124	▲ 34			
	中国都市税務協会会費	11	11	0			
	軽自動車税申告事務取扱負担金	352	352	0			
	資産評価システム研究センター負担金	75	75	0			
	庄原地区租税教育推進協議会負担金	20	20	0			
	軽自動車県外転出情報提供收受負担金	0	16	▲ 16	終了		
	賦課徴収費	地方税電子化協議会負担金	661	659	2		
	戸籍住民基本台帳費	広島県戸籍事務協議会市区町村負担金	9	9	0		
	選挙管理委員会費	全国市区選挙管理委員会連合会負担金	26	26	0		
		全国市区選挙管理委員会連合会中国支部負担金	7	7	0		
		広島県都市選挙管理委員会連合会負担金	13	13	0		
		全国市区選挙管理委員会連合会中国支部定期総会出席負担金	10	10	0		
	広島県都市選挙管理委員会連合会定期総会出席負担金	20	20	0			
	市長選挙及び市議会議員選挙費	選挙運動公費負担金	0	24,202	▲ 24,202	終了	
	下原財産区議会議員一般選挙費	選挙運動公費負担金	397	0	397	新規	
	統計総務費	広島統計協会負担金	11	11	0		
	監査委員費	全国都市監査委員会会費	18	20	▲ 2		
		広島県都市監査委員会会費	5	5	0		
		西日本都市監査事務研究会会員都市分担金	3	3	0		
		中国都市監査委員会出席負担金	15	15	0		
		広島県都市監査委員会出席負担金	8	8	0		
	民生費	老人福祉費	広島県シルバー人材センター協会負担金	20	20	0	
			全国シルバー人材センター協会負担金	50	50	0	
			テレビ組合負担金	0	15	▲ 15	終了
			浄化槽維持管理負担金	45	45	0	
障害者福祉費		福祉ホーム運営事業費負担金	168	0	168	新規	
		広島県障害者スポーツ協会会費	10	10	0		
後期高齢者医療費		療養給付費負担金	731,789	723,131	8,658		
人権推進費		(財)人権教育啓発推進センター年会費	40	40	0		
男女共同参画推進費		研修会等出席負担金	17	17	0		
		男女共同参画講座実行委員会負担金	30	60	▲ 30		
	婦人相談員連絡協議会負担金	3	3	0			
児童福祉総務費	メンタルサポーター養成講座受講負担金	25	25	0			
	備北青少年健全育成連絡協議会負担金	108	108	0			
保育所費	青少年健全育成広島県民会議会費	5	5	0			
	研修会等出席負担金	117	123	▲ 6			
へき地保育所費	日本スポーツ振興センター負担金(児童)	364	368	▲ 4			
	県保育連盟負担金	54	54	0			
	県保育連盟負担金	7	7	0			
子育て支援事業費	出席負担金	4	4	0			
	広島県家庭児童相談員連絡協議会負担金	4	4	0			
	こどもまつり実行委員会負担金	70	80	▲ 10			
	水路組合負担金	24	24	0			
	スマイル交流会負担金	100	100	0			
	水道利用組合負担金	2	2	0			
	地域型保育給付費負担金	65,858	46,908	18,950			
	施設型給付費等負担金	72,045	78,503	▲ 6,458			
	水道加入金	560	0	560	新規		
	生活保護総務費	生活保護オンライン処理システム負担金	1,468	2,021	▲ 553		
衛生費	保健衛生総務費	備北地区地域保健対策協議会負担金	502	502	0		
		庄原市歯科衛生連絡協議会負担金	306	306	0		
		広島県自治体病院開設者協議会負担金	61	61	0		
		庄原市の地域医療を考える会負担金	1,682	1,735	▲ 53		
		広島県地域医療推進機構負担金	5,230	4,227	1,003		
		広島県市町村保健活動協議会負担金	65	65	0		
		備北地域医療連携推進法人運営負担金	296	0	296	新規	
		救急医療情報システム負担金	250	248	2		
		テレビ組合負担金	4	4	0		
		上町街路灯負担金	4	4	0		
	生活習慣病対策費	広島県食生活改善推進員団体連絡協議会負担金	36	36	0		
	環境衛生費	エネルギー管理講習会負担金	69	69	0		
		エネルギー技術講座負担金	0	32	▲ 32	終了	
	斎場費	水道加入負担金	864	0	864	新規	
	清掃総務費	全国都市清掃会議負担金	80	80	0		
塵芥処理費	廃棄物処理技術管理者協議会負担金	5	5	0			
	危険物取扱者保安講習会負担金	0	5	▲ 5	終了		
	安全運転管理者協議会負担金・講習会負担金	15	15	0			
し尿処理費	廃棄物処理技術管理者協議会負担金	5	5	0			

平成30年度 負担金に関する調

(単位:千円)

費目	負担金の内容	30年度当初	29年度当初	前年度対比	備考		
農林水産業費	病院費	西城病院負担金	226,229	218,675	7,554		
	農業委員会費	広島県農業委員会職員協議会負担金	20	20	0		
		広島県農業会議費	1,014	1,014	0		
	農業総務費	広島県農業会議女性農業委員の会負担金	15	18	▲ 3		
		備北バイオの里づくり推進協議会負担金	454	460	▲ 6		
	農業振興費	庄原地域集落法人連絡協議会視察研修負担金	30	20	10		
		庄原市果樹振興協議会負担金	192	192	0		
		広島県園芸振興協会負担金	10	10	0		
		比婆庄原さわやか女性会議負担金	68	70	▲ 2		
		広島県野菜価格安定資金協会負担金	335	605	▲ 270		
		食農教育モデル事業負担金	480	480	0		
		地域営農集団連絡協議会バス借上負担金	194	200	▲ 6		
		ひろしまフードフェスティバル負担金	252	312	▲ 60		
		みのりの祭典負担金	2,000	2,000	0		
		大崎上島交流負担金(高野支所)	83	83	0		
		稲作経営安定緊急対策資金負担金	28	43	▲ 15		
		畜産振興費	広島県畜産協会負担金	418	418	0	
			北部家畜診療所運営協議会負担金	5,625	5,625	0	
	あづま蔓振興会負担金		2,599	1,200	1,399		
	全国和牛能力共進会庄原市対策準備会負担金		1,000	8,000	▲ 7,000		
	戸別所得補償対策費	庄原市農業再生協議会運営負担金	150	150	0		
	地籍調査費	広島県国土調査推進協議会負担金	244	258	▲ 14		
		広島県国土調査推進協議会普通会費負担金(均等割)	10	10	0		
	耕地総務費	研修会等出席負担金	10	10	0		
		広島県農業農村整備事業推進協議会会費	10	10	0		
		広島県土地改良事業団体連合会一般会費	90	90	0		
		開通式負担金	0	200	▲ 200	終了	
		県営土地改良事業負担金	38,910	9,198	29,712		
	農業基盤整備事業費	広島県土地改良事業団体連合会特別会費	0	40	▲ 40	終了	
	基盤整備促進事業費	広島県土地改良事業団体連合会特別会費	45	168	▲ 123		
	林業総務費	全国森林環境税創設促進連盟負担金	20	20	0		
	林業振興費	広島県みどり推進機構負担金	150	150	0		
		広島県みどり推進機構庄原支部負担金	125	125	0		
		広島県ツキノフグマ対策協議会負担金	59	59	0		
		広島県水源林造林協議会負担金	1	10	▲ 9		
		電波利用料負担金	18	22	▲ 4		
		庄原市有害鳥獣処理施設運営協議会負担金	953	0	953	新規	
		林道事業費	森林協会普通会費	10	10	0	
		森林協会特別会費	626	602	24		
		治山事業特別会費	432	487	▲ 55		
		緑資源幹線林道開設事業賦課金	50	2,064	▲ 2,014		
	水産業振興費	広島県栽培漁業協会負担金	127	127	0		
	商工費	商工振興費	庄原市合同入社式開催負担金	0	150	▲ 150	終了
			(財)ひろしま産業振興機構(国際部)負担金	119	119	0	
			広島北部地域職業能力開発協会負担金	160	160	0	
			しょうばら産学官連携推進機構負担金	2,000	2,000	0	
			広島県中小企業団体中央会負担金	30	30	0	
広島貿易情報センター事業運営負担金			51	51	0		
しょうばら産学官連携助成事業負担金			0	4,664	▲ 4,664	終了	
防火管理者研修負担金			0	13	▲ 13	終了	
街路灯維持管理負担金			108	111	▲ 3		
広島県信用保証協会分担金			75	79	▲ 4		
アート多愛管理運営協議会負担金			330	340	▲ 10		
楽笑座企画会負担金			150	150	0		
観光交流費			庄原観光いちばん協議会負担金	10,800	10,100	700	
			ひろしま雪山誘客促進協議会負担金	1,900	1,900	0	
			島根県観光連盟負担金	30	30	0	
			広島県観光連盟負担金	1,902	1,992	▲ 90	
			日本さくらの会負担金	10	10	0	
		自然保護協会負担金	15	15	0		
		中国広域観光連絡協議会負担金	50	50	0		
		広島県東京アンテナショップ協議会負担金	80	80	0		
		庄原市カーブ応援隊実行委員会負担金	800	1,200	▲ 400		
		広島県国際観光テーマ地区推進協議会	100	100	0		
しょうばら花会議負担金		2,420	2,500	▲ 80			
備北観光ネットワーク協議会負担金		3,280	4,860	▲ 1,580			
道の駅負担金		180	180	0			
尾道松江線期成同盟会利用促進部会負担金		22	22	0			
比婆道後帝釈国定公園連携事業負担金		1,000	1,000	0			
帝釈峡観光協会負担金	0	2,600	▲ 2,600	補助金へ			

平成30年度 負担金に関する調

(単位:千円)

費目	負担金の内容	30年度当初	29年度当初	前年度対比	備考		
	庄原市さとやま体験交流協議会負担金	850	1,200	▲ 350			
	広島湾ベイエリア・海生都市圏研究協議会負担金	20	20	0			
	公園北エリア運営協議会負担金	17,300	290	17,010			
	帝釈峡いちばん愛する会負担金	200	0	200	新規		
	JR七塚駅共同給水メーター使用負担金	2	2	0			
	県営事業負担金(施設整備)	945	0	945	新規		
	西城川漁協組合負担金	50	50	0			
	企業立地対策費	広島県企業立地推進協議会負担金	143	143	0		
	土木費	土木管理費	研修会等出席負担金	8	8	0	
		広島県土木協会負担金	700	700	0		
道路橋梁総務費	用地事務研修負担金	12	12	0			
	日本道路協会負担金	30	30	0			
	中国国道協会負担金	60	60	0			
	地域高規格道路江府三次線建設促進期成会分担金	141	141	0			
	広島空港北アクセス道路「広島中央フライトロード」推進協議会会費	20	20	0			
	国道432号改良促進期成同盟会負担金	35	35	0			
	国道314号全面改修達成会負担金	75	75	0			
	備後地区建設促進協議会負担金	30	30	0			
	主要地方道甲山甲奴上市線整備促進期成同盟会負担金	30	30	0			
	瑞穂高野インターアクセス新銀山街道整備促進期成同盟会負担金	30	30	0			
道路維持費	排水路整備工事負担金	1,970	2,464	▲ 494			
	(財)雪センター負担金	0	80	▲ 80	終了		
道路新設改良費	国道道改良負担金	30,000	30,000	0			
河川総務費	江の川改修促進広島県期成同盟会負担金	61	61	0			
	全国川サミット負担金	50	0	50	新規		
急傾斜地崩壊対策事業費	急傾斜地崩壊対策負担金	3,000	4,000	▲ 1,000			
都市計画総務費	地方都市美協議会負担金	14	14	0			
	広島県景観会議負担金	25	25	0			
	広島県都市計画協会会費	100	100	0			
	都市計画協会費	85	85	0			
	まちづくり交付金情報交流協議会負担金	30	30	0			
	中国ブロック都市再生整備計画事業研究会研修負担金	0	6	▲ 6	終了		
	東城まちづくり協議会負担金	1,000	600	400			
	街路事業費	用地事務研修負担金	0	3	▲ 3	終了	
全国街路事業促進協議会負担金		8	8	0			
県営事業負担金(道路改良)		8,200	12,001	▲ 3,801			
公園費	日本公園緑地協会費	25	25	0			
	全国都市公園整備推進協議会会費	42	42	0			
	講習会負担金	0	15	▲ 15	終了		
土地区画整理費	街づくり区画整理協会負担金	24	24	0			
	庄原駅周辺地区まちづくり協議会負担金	2,000	2,000	0			
住宅管理費	テレビ組合負担金	0	281	▲ 281	終了		
	住宅協会広島県支部負担金	18	18	0			
住宅整備費	下水道負担金等	1,800	0	1,800	新規		
建築管理費	講習会負担金	0	22	▲ 22	終了		
消防費	常備消防費	救急業務支弁金	7,452	8,939	▲ 1,487		
		備北地区消防組合負担金	915,202	935,724	▲ 20,522		
	非常備消防費	消防協会庄原支部負担金	900	1,170	▲ 270		
		消防団員退職報償金負担金	33,888	33,888	0		
		広島県航空消防運営管理負担金	2,372	3,517	▲ 1,145		
		広島県防災ヘリコプター運営管理負担金	1,411	1,428	▲ 17		
	消防施設費	水道組合負担金	17	17	0		
	防災費	林道管理負担金	50	50	0		
		広島県総合行政通信網維持管理費負担金	270	1,770	▲ 1,500		
		消防無線電波使用料負担金	49	47	2		
防災行政無線電波使用料		366	329	37			
無線基地局利用分担金		1,065	1,037	28			
教育費	教育委員会費	広島県女性教育委員グループ負担金	10	10	0		
		広島県市町村教育委員会連合会負担金	26	26	0		
		中国地区市町村教育委員会連合会研修会	0	12	▲ 12	終了	
	事務局費	全国都市教育長協議会負担金	14	14	0		
		広島県都市教育長会負担金	10	10	0		
		広島県公立学校施設整備期成会負担金	7	8	▲ 1		
		広島県社会保険協会費	7	7	0		
		全国都市教育長協議会出席負担金	7	7	0		
		中国地区高等学校定時通信制教育振興会大会負担金	10	0	10	新規	
		広島県PTA研究大会庄原大会負担金	500	0	500	新規	
教育振興費	テレビ組合負担金	5	5	0			
	庄原市歯科衛生連絡協議会負担金	90	90	0			
	広島県学校保健会負担金	20	21	▲ 1			

平成30年度 負担金に関する調

(単位:千円)

費目	負担金の内容	30年度当初	29年度当初	前年度対比	備考
	庄原市公立小中学校事務職員研究協議会負担金	30	30	0	
	庄原市小・中学校教頭会負担金	60	60	0	
	庄原市へき地教育研究会負担金	80	80	0	
	庄原市特別支援学級設置校協議会負担金	151	151	0	
	備後地区生徒児童発明くふう展負担金	30	30	0	
	広島県造形教育研究大会負担金	250	0	250	新規
	広島県算数・数学教育研究大会負担金	0	50	▲ 50	終了
学校管理費	テレビ組合負担金	1	1	0	
	水路組合負担金	60	60	0	
	下領家テレビ組合共同受信維持費	1	1	0	
	太陽光発電取引用電力量計取替工事負担金	52	0	52	新規
教育振興費	日本スポーツ振興センター災害共済負担金	1,493	1,548	▲ 55	
	広島県小学校教育研究会負担金	39	39	0	
	庄原市小学校教育研究会負担金	62	62	0	
	庄原市小学校教育研究会体育部会負担金	24	24	0	
	学校衛生推進者養成講習会参加負担金	32	32	0	
	危険物取扱者試験勉強会受験負担金	5	10	▲ 5	
	広島県小学校理科教育研究大会開催負担金	0	30	▲ 30	終了
	県費教職員の校外活動等に伴う参加負担金	327	260	67	
	広島県小学校音楽教育研究大会負担金	70	0	70	新規
	広島県小学校体育教育研究大会負担金	50	0	50	新規
学校管理費	テレビ組合負担金	5	5	0	
教育振興費	日本スポーツ振興センター災害共済負担金	805	807	▲ 2	
	学校衛生推進者養成講習会参加負担金	20	19	1	
	県費教職員の校外活動等に伴う参加負担金	168	160	8	
	広島県中学校教育研究会負担金	40	40	0	
	庄原市中学校教育研究会負担金	48	48	0	
	庄原市中学校体育連盟負担金	426	426	0	
	広島県中学校総合体育大会負担金	37	148	▲ 111	
	広島県中学校道徳教育研究大会負担金	0	80	▲ 80	終了
	広島県中学校教育研究会生徒指導部会研究大会開催地負担金	0	40	▲ 40	終了
	広島県中学校保健体育科研究大会負担金	80	0	80	新規
	中学生による英語スピーチ大会負担金	34	30	4	
	広島県中学校音楽教育研究大会負担金	0	70	▲ 70	終了
	広島県中学校教育研究会健康教育部会研究大会負担金	0	50	▲ 50	終了
	広島県中学校教育研究会人権教育研究大会負担金	0	100	▲ 100	終了
広島県中学校視聴覚教育研究大会負担金	0	50	▲ 50	終了	
社会教育総務費	研修会等出席負担金	6	14	▲ 8	
	広島県社会教育委員連絡協議会負担金	35	35	0	
	成人式実行委員会負担金	50	150	▲ 100	
社会教育振興費	花いっぱいのみちづくり推進事業負担金	170	175	▲ 5	
	であいとふれあいフェア実行委員会負担金	165	170	▲ 5	
	西城町美展実行委員会負担金	96	98	▲ 2	
	広島県公民館連合会負担金	173	176	▲ 3	
図書館費	広島県美術展巡回展負担金	250	250	0	
	日本図書館協会負担金	23	23	0	
	広島県公共図書館協議会負担金	20	20	0	
文化財保護費	文化財臨地研究会出席負担金	3	3	0	
	全国史跡整備市町村協議会負担金	40	40	0	
	全史協中国地区協議会負担金	10	10	0	
	全国民俗芸能保存振興市町村連盟負担金	15	15	0	
	広島県歴史民俗資料館等連絡協議会負担金	10	10	0	
	庄原市民俗芸能大会実行委員会負担金	0	350	▲ 350	終了
	全史協中国地区協議会出席負担金	3	18	▲ 15	
文化振興費	けんみん文化祭ひろしま負担金	250	250	0	
	けんみん文化祭ひろしま実行委員会負担金	100	0	100	新規
文化施設管理費	県公文協負担金	3	3	0	
	全国公文協負担金	28	28	0	
博物館・資料館費	国県同級団体負担金	23	0	23	新規
	研修会等出席負担金	9	9	0	
	水道利用組合負担金	2	2	0	
保健体育総務費	研修会等出席負担金	95	95	0	
	県スポーツ推進委員協議会負担金	75	75	0	
	備北地区スポーツ推進委員連絡協議会負担金	28	28	0	
	県スポーツ推進委員研究大会参加負担金	23	23	0	
体育振興費	ひろしまクロスカントリー大会負担金	2,227	2,295	▲ 68	
	庄原市長杯健康づくりグランドゴルフ大会負担金	321	330	▲ 9	
学校給食費	学校給食検食費負担金	254	333	▲ 79	
	学校給食検食費負担金(西城)	119	115	4	
	学校給食検食費負担金(東城)	123	225	▲ 102	

平成30年度 負担金に関する調

(単位:千円)

費目	負担金の内容	30年度当初	29年度当初	前年度対比	備考
	学校給食検食費負担金(口和)	119	119	0	
	学校給食検食費負担金(高野)	119	119	0	
	学校給食検食費負担金(比和)	119	119	0	
	学校給食検食費負担金(総領)	128	128	0	
	庄原市学校栄養士連絡協議会負担金	40	50	▲ 10	
	社会体育施設管理費				
	水道利用組合負担金	2	2	0	
	広島県体育施設協会負担金	20	20	0	
災害復旧費	農地災害復旧費				
	広島県土地改良事業団体連合会特別会費	165	165	0	
	農業施設災害復旧費				
	広島県土地改良事業団体連合会特別会費	225	297	▲ 72	
合 計		2,357,577	2,365,228	▲ 7,651	

平成30年度 補助金に関する調

(単位:千円)

費目	補助金の内容	30年度当初	29年度当初	前年度対比	備考	
議会費	政務活動費	7,200	7,200	0		
総務費	一般管理費	340	400	▲ 60		
	財産管理費	144	144	0		
自治振興費	自治振興区活動促進補助金	17,000	20,000	▲ 3,000		
	地域づくりリーダー育成事業補助金	0	100	▲ 100	終了	
	自治振興区振興交付金(庄原)	87,935	87,830	105		
	自治振興区振興交付金(西城支所)	28,619	28,583	36		
	自治振興区振興交付金(東城支所)	65,753	65,712	41		
	自治振興区振興交付金(口和支所)	14,937	15,032	▲ 95		
	自治振興区振興交付金(高野支所)	19,863	20,042	▲ 179		
	自治振興区振興交付金(比和支所)	14,356	14,443	▲ 87		
	自治振興区振興交付金(総領支所)	13,456	13,550	▲ 94		
	地域マネージャー活用事業交付金	27,730	27,730	0		
	集会所借上助成金	504	504	0		
	宝くじコミュニティ助成金	7,000	8,200	▲ 1,200		
	集会施設修繕補助金	3,400	4,000	▲ 600		
	庄原市若者就業奨励金	0	3,900	▲ 3,900	終了	
	庄原市新婚世帯定住促進補助金	4,800	4,800	0		
	しょうばら生活体験事業補助金	680	680	0		
	庄原市自治振興区定住促進活動補助金	4,500	1,400	3,100		
	庄原の人口問題をとことん考える民間会議運営補助金	250	0	250	新規	
	庄原市転入定住者住宅取得及び改修補助金	15,000	15,000	0		
	地域おこし協力隊員定住支援補助金	3,000	3,000	0		
	まちづくり応援補助金	3,017	3,450	▲ 433		
	交通安全対策費	庄原交通安全推進隊運営補助金	808	808	0	
		庄原地区交通安全協会運営補助金	1,587	1,587	0	
		東城交通安全協会運営補助金	190	190	0	
		東城交通安全推進隊運営補助金	259	259	0	
		西城交通安全推進隊運営補助金	0	221	▲ 221	終了
	情報推進費	社会保障番号制度中間サーバ交付金	2,030	0	2,030	負担金から
庄原市超高速情報通信網整備補助金		592,421	613,930	▲ 21,509		
市民生活費	庄原地区保護司会補助金	160	160	0		
生活交通対策費	第2種生活交通路線維持費補助金	1,927	2,102	▲ 175		
	生活交通路線格上げ等補助金	86,816	83,505	3,311		
	廃止代替等路線運行費補助金	55,694	55,261	433		
	生活バス運行事業補助金	6,479	12,055	▲ 5,576		
	市街地循環バス運行事業補助金	23,073	24,883	▲ 1,810		
	市民タクシー事業補助金	9,477	10,715	▲ 1,238		
	公共交通空白地有償運送補助金	919	830	89		
	JR駅舎維持費交付金	55	55	0		
戸籍住民基本台帳費	通知カード・個人番号カード関連事務の委任に係る交付金	4,296	5,892	▲ 1,596		
民生費	社会福祉総務費	遺族会運営費補助金	336	336	0	
		民生委員児童委員補助金	29,545	29,545	0	
民生委員児童委員手帳購入補助金		0	66	▲ 66	終了	
老人福祉費	社会福祉協議会補助金	81,308	81,308	0		
	介護人材確保事業補助金	500	400	100		
	庄原市シルバー人材センター事業補助金	19,896	19,896	0		
	庄原市シルバー人材センター企画提案方式事業補助金	2,500	2,500	0		
	老人クラブ連合会補助金	6,944	6,944	0		
	単位老人クラブ補助金	5,871	5,871	0		
	敬老会事業補助金	11,475	13,500	▲ 2,025		
	高齢者等日常生活相談事業補助金	898	1,056	▲ 158		
	外出支援事業補助金	5,052	5,052	0		
	高齢者世帯雪下ろし支援制度補助金	555	555	0		
	庄原地区ひとり暮らし高齢者等巡回相談員連絡協議会補助金	263	263	0		
	デイホーム事業補助金	8,668	10,835	▲ 2,167		
	社会福祉法人等サービス利用者負担額軽減費用助成金	434	489	▲ 55		
	離島等地域訪問介護等利用者負担額軽減費用助成金	7	7	0		
中山間地域等訪問介護等利用者負担額軽減費用助成金	8	8	0			
障害者福祉費	障害者福祉事業所送迎助成金	852	852	0		
	福祉ホーム運営事業費補助金	3,216	3,216	0		
	要約筆記養成講座費補助金	7	17	▲ 10		
	社会福祉施設整備費借入金償還助成	5,130	5,130	0		
	重度障害者を守る会補助金	221	221	0		
	庄原市身体障害者連合会補助金	2,566	2,566	0		
	広島県北三次難聴者・中途失聴者協会補助金	36	0	36	新規	
	障害者ふれあい教室事業補助金	242	242	0		
	じん臓障害者通院助成金	3,887	3,544	343		
	障害者小規模作業所運営補助金	2,501	2,501	0		
	障害者福祉事業所通所助成金	4,502	4,427	75		
	広島県身体障害者福祉大会補助金	450	0	450	新規	

平成30年度 補助金に関する調

(単位:千円)

費目	補助金の内容	30年度当初	29年度当初	前年度対比	備考		
人権推進費	庄原人権擁護委員協議会助成金	259	259	0			
児童福祉総務費	青少年育成庄原市民会議補助金	588	588	0			
	北備地区里親会補助金	48	48	0			
	里親会補助金	13	13	0			
	自立支援教育訓練給付金事業補助金	300	200	100			
	母子家庭高等技能訓練促進費事業補助金	1,200	2,400	▲ 1,200			
	庄原市チャイルドシート購入助成金	335	375	▲ 40			
子育て支援事業費	庄原市事業所内託児所運営補助金	1,500	3,000	▲ 1,500			
	出産祝い金	37,550	37,550	0			
	地域子ども・子育て支援事業補助金	394	1,393	▲ 999			
	小奴可子ども園施設運営補助金	0	4,692	▲ 4,692	終了		
	地域子ども・子育て支援事業補助金	8,098	3,448	4,650			
	子ども子育て支援整備補助金	10,515	0	10,515			
	聖慈保育所施設運営補助金	1,749	1,607	142			
	障害児保育補助金	2,366	2,424	▲ 58			
	衛生費	保健衛生総務費	病院群輪番制病院運営事業補助金	31,045	31,045	0	
			小児救急医療支援事業補助金	1,921	1,921	0	
緊急医療対策事業補助金			114,256	139,311	▲ 25,055		
周産期医療運営補助金			20,000	0	20,000	新規	
庄原赤十字病院増改築資金助成金			93,449	120,797	▲ 27,348		
生活習慣病対策費		食生活改善推進員連絡協議会補助金	250	250	0		
		母子保健費	不妊治療費補助金	2,400	2,880	▲ 480	
		環境衛生費	庄原市公衆衛生推進協議会活動費補助金	5,522	5,590	▲ 68	
			西城川漁業協同組合補助金	600	600	0	
			生ごみ処理機設置補助金	380	380	0	
塵芥処理費	浄化槽設置整備事業補助金	1,413	1,413	0			
	環境保全対策補助金(一木、下谷自治会)	400	400	0			
	環境保全対策補助金(是松自治会)	200	200	0			
	ごみステーション整備設置補助金	510	600	▲ 90			
し尿処理費	環境保全対策補助金(宮原自治会)	200	200	0			
	環境保全対策補助金(掛田自治会)	200	200	0			
	し尿汲取補助金	2,160	3,778	▲ 1,618			
水道事業費	掛田地区圃場整備事業償還助成補助金	1,279	1,279	0			
	水道事業補助金	349,128	371,851	▲ 22,723			
労働費	飲料水供給施設整備費補助金	7,200	7,200	0			
	労働諸費	庄原地区メーデー開催費等補助金	100	100	0		
農林水産業費	農業振興費	地域農業集団連絡協議会育成事業補助金	237	216	21		
		農業青年クラブ育成事業補助金	525	525	0		
	農業士友の会育成事業補助金	120	120	0			
	モーソーファーム事業補助金	1,780	1,780	0			
	集落法人連絡協議会補助金	80	80	0			
	園芸用農地確保支援事業補助金	4,500	360	4,140			
	農産園芸振興事業補助金	3,000	0	3,000	新規		
	ブランド米推進事業補助金	1,200	1,200	0			
	どぶろく製造支援事業補助金	800	800	0			
	農地利用集積促進事業補助金	6,600	7,467	▲ 867			
	中山間地域等直接支払交付金	605,931	605,158	773			
	農業制度資金利子補給費補助金	3,401	4,469	▲ 1,068			
	農林漁業セーフティネット資金利子助成事業補助金	702	702	0			
	環境保全型農業直接支払事業補助金	7,595	8,043	▲ 448			
	農業生産法人経営高度化事業補助金	11,250	13,334	▲ 2,084			
	がんばる農業支援事業補助金	14,756	18,620	▲ 3,864			
	新規就農者育成事業奨励金	3,210	6,720	▲ 3,510			
	青年就農給付金	12,000	13,125	▲ 1,125			
	就農施設等整備事業補助金	22,150	20,000	2,150			
	機構集積協力金交付事業補助金	16,669	14,550	2,119			
	法人化支援補助金	800	800	0			
	多面的機能支払交付金	181,692	181,132	560			
	畜産振興費	アカバネ病予防対策事業補助金	1,570	1,841	▲ 271		
		畜産防疫対策事業補助金	0	87	▲ 87	終了	
		水田放牧等促進事業補助金	120	140	▲ 20		
		環境保全型農業推進事業補助金	2,634	2,000	634		
		家畜飼養施設増改築等支援事業補助金	5,000	0	5,000	新規	
		強い農業づくり交付金	599,376	468,177	131,199		
		繁殖和牛・あづま蔓造成事業補助金	0	11,300	▲ 11,300	終了	
		広島県種雄牛人工授精・受精卵移植事業補助金	3,000	3,000	0		
		比婆牛肥育素牛導入支援事業補助金	7,200	6,900	300		
		比婆牛一貫肥育支援事業補助金	80	400	▲ 320		
		産肉データ収集事業補助金	0	1,900	▲ 1,900	終了	
和牛飼育農業法人和牛導入事業補助金		0	700	▲ 700	終了		
和牛ヘルパー利用促進事業補助金		210	210	0			

平成30年度 補助金に関する調

(単位:千円)

費目	補助金の内容	30年度当初	29年度当初	前年度対比	備考		
	配合飼料利用支援事業補助金	594	1,188	▲ 594			
	TMRコントラクター振興補助金	6,931	5,513	1,418			
	繁殖用和牛造成推進事業補助金	11,000	0	11,000	新規		
	あづま蔓導入・自家保留助成金	1,000	0	1,000	新規		
	和牛飼育農業法人施設整備事業補助金	0	3,000	▲ 3,000	終了		
	家畜飼養施設増改築等支援事業補助金	0	4,000	▲ 4,000	終了		
	乳用牛受精卵導入事業補助金	1,020	580	440			
	乳用牛群検定事業補助金	1,000	984	16			
	乳用牛防疫対策事業補助金	0	252	▲ 252	終了		
	乳用牛ヘルパー事業補助金	394	394	0			
	乳用牛導入促進事業補助金	3,360	3,360	0			
	配合飼料利用支援事業補助金	6,177	12,000	▲ 5,823			
	畜産・酪農収益力強化総合対策基金事業補助金	13,477	0	13,477	新規		
	配合飼料利用支援事業補助金	1,130	2,260	▲ 1,130			
	豚防疫対策事業助成金	1,169	1,403	▲ 234			
	種豚確保対策事業補助金	300	300	0			
	地域畜産共進会事業補助金	380	450	▲ 70			
	堆肥利用促進事業補助金	5,974	5,975	▲ 1			
	循環型農業推進土壌分析事業補助金	0	100	▲ 100	終了		
	戸別所得補償対策費	数量調整円滑化推進事業費補助金	4,023	4,023	0		
		経営所得安定対策推進事業補助金	17,993	19,196	▲ 1,203		
	耕地総務費	農林道補修砕石補助金	200	200	0		
		庄原市農林施設整備事業補助金	13,000	15,000	▲ 2,000		
農業基盤整備事業費	土地改良区運営費補助金	5,738	5,697	41			
	土地改良事業償還助成金	4,172	5,203	▲ 1,031			
	土地改良区運営費補助金(西城)	205	1,108	▲ 903			
	土地改良区運営費補助金(東城)	391	781	▲ 390			
	土地改良区運営費補助金(口和)	180	594	▲ 414			
	土地改良区運営費補助金(高野)	5,200	5,300	▲ 100			
	土地改良区運営費補助金(比和)	884	93	791			
	小規模農業基盤整備事業補助金	10,500	4,000	6,500			
基盤整備促進事業費	基盤整備促進事業補助金	4,500	0	4,500	新規		
	担い手育成支援事業償還助成	0	52	▲ 52	終了		
林業総務費	県自然公園環境保全地域補助金	240	240	0			
林業振興費	林業研究グループ補助金	80	80	0			
	しいたけ品評会開催事業補助金	102	102	0			
	庄原市木の駅プロジェクト事業補助金	1,200	1,500	▲ 300			
	マツタケ山整備奨励金	1,440	1,440	0			
	地域木材住宅建築普及事業補助金	2,000	3,000	▲ 1,000			
	しいたけ産地育成事業補助金	320	1,339	▲ 1,019			
	再造林支援補助金	1,500	1,594	▲ 94			
	鳥獣被害防止総合対策交付金事業(ソフト)	999	925	74			
	鳥獣被害対策実施隊免許費用助成	819	910	▲ 91			
	有害鳥獣防除事業補助金	10,000	10,000	0			
	鳥獣被害防止総合対策交付金事業(ハード)	2,571	6,049	▲ 3,478			
	森林整備地域活動支援交付金	27,551	24,070	3,481			
	環境貢献林補助金	98,490	108,730	▲ 10,240			
	里山林等補助金	36,780	30,780	6,000			
	木質ペレット利用促進補助金	0	1,700	▲ 1,700	終了		
	高性能林業機械等導入事業補助金	0	15,705	▲ 15,705	終了		
	間伐事業補助金	18,331	0	18,331	新規		
	路網整備事業補助金	53,800	0	53,800	新規		
	高性能林業機械等導入事業補助金	9,000	0	9,000	新規		
	林道事業費	農林道補修砕石補助金	50	50	0		
林道路線草刈作業実施活動助成金		57	57	0			
緑資源幹線林道開設事業賦課金補助		10,856	26,745	▲ 15,889			
水産業振興費	水産繁殖保護対策事業補助金	2,468	2,468	0			
	水産漁場監理指導対策事業補助金	1,600	1,600	0			
	水産鳥獣害等被害防止対策事業補助金	150	150	0			
商工費	商工振興費	高丸山地区環境保全対策協議会補助金	26	26	0		
		庄原商工会議所補助金	4,171	4,208	▲ 37		
		まちなか活性化補助金	9,060	4,520	4,540		
		中小企業振興事業補助金	12,237	17,337	▲ 5,100		
		商工会補助金	14,420	15,183	▲ 763		
		商業集積複合施設維持管理補助金	19,320	19,509	▲ 189		
		最寄買い店舗改装支援事業補助金	1,275	1,000	275		
		人材育成キャリアアップ事業補助金	382	450	▲ 68		
		販路拡大支援事業補助金	977	1,150	▲ 173		
		創業サポート補助金	2,000	2,500	▲ 500		
		庄原市中小企業技術等研究開発事業補助金	3,000	0	3,000	新規	
		観光交流費	庄原よいこ祭補助金	2,400	2,400	0	

平成30年度 補助金に関する調

(単位:千円)

費目	補助金の内容	30年度当初	29年度当初	前年度対比	備考		
	内水面開放事業補助金	500	500	0			
	庄原市観光協会補助金	17,890	32,390	▲ 14,500			
	西城ふるさと祭実行委員会補助金	0	1,000	▲ 1,000	隔年開催		
	花いっぱい運動事業補助金	204	240	▲ 36			
	お通り補助金	1,500	1,500	0			
	遊夏祭花火大会補助金	850	850	0			
	吾妻山山開き補助金	0	150	▲ 150	終了		
	比和やまびこ祭補助金	700	700	0			
	光のまち庄原実行委員会補助金	930	1,800	▲ 870			
	ふれあい東城まつり補助金	1,000	1,000	0			
	比和盆踊り花火大会補助金	400	400	0			
	ヒバゴン郷どえりやあ祭補助金	1,350	1,350	0			
	広島県雪合戦大会補助金	2,000	2,000	0			
	口和モーモー祭補助金	4,000	0	4,000	隔年開催		
	七夕まつりINふるさと高野補助金	530	530	0			
	里山を楽しむ町イベント実行委員会補助金	1,800	4,310	▲ 2,510			
	庄原焼きPR事業補助金	0	200	▲ 200	終了		
	さくらフェスティバル実行委員会補助金	600	0	600	新規		
	帝釈峡観光協会補助金	1,360	0	1,360	負担金から		
	企業立地対策費	数信中央地区開発推進対策協議会補助金	102	102	0		
		庄原市企業立地助成金	59,903	9,903	50,000		
	土木費	道路維持費	生活道整備補助金	4,250	5,000	▲ 750	
			道路草刈り作業実施交付金	21,500	21,500	0	
建築管理費		住宅リフォーム助成金	12,000	12,000	0		
		建築物吹付けアスベスト除去工事等補助金	0	250	▲ 250	終了	
		木造住宅耐震診断及び耐震改修工事費補助金	460	440	20		
		危険建物除却促進事業補助金	2,500	1,500	1,000		
消防費	非常備消防費	消防後援会活動補助金	553	559	▲ 6		
	消防施設費	防火水槽整備補助金	340	400	▲ 60		
	防災費	庄原市自主防災組織活動促進補助金	4,000	4,000	0		
教育費	事務局費	小中学校入学祝金	14,330	12,950	1,380		
		庄原市高等学校教育振興補助金	2,550	3,000	▲ 450		
	教育振興費	庄原市PTA連合会補助金	484	484	0		
	学校管理費	小学校通学補助金	1,083	948	135		
	教育振興費	小学校交流・体験事業補助金	2,500	2,500	0		
	学校管理費	庄原中学校夏季・冬季クラブ等通学費補助金	0	918	▲ 918	終了	
		東城中学校夏季クラブ等通学費補助金	0	612	▲ 612	終了	
		中学校通学補助金	21,106	22,934	▲ 1,828		
		中学校クラブ通学補助金	1,205	0	1,205	新規	
	教育振興費	口和地域体育後援会新人戦実施補助金	85	100	▲ 15		
		クラブ遠征費補助金	7,916	8,717	▲ 801		
		中学校交流・体験事業	150	300	▲ 150		
		似島交流事業補助金	133	156	▲ 23		
		英語検定料補助金	350	250	100		
	寄宿舎費	中学校寄宿舎生徒帰宅補助金	271	357	▲ 86		
	幼稚園費	第3子以降就園補助金	1,620	2,315	▲ 695		
		幼稚園運営費補助金	2,800	2,800	0		
		幼稚園就園奨励費補助金	7,424	5,625	1,799		
	社会教育総務費	庄原市地域女性団体連絡協議会補助金	498	498	0		
		庄原市子ども会育成連合会補助金	255	255	0		
		庄原市青年団体補助金	276	276	0		
		全国大会参加費補助金	265	265	0		
	文化財保護費	文化財保護管理補助金	4,531	480	4,051		
文化振興費	庄原市文化協会補助金	2,222	2,222	0			
	庄原市親善囲碁大会補助金	91	107	▲ 16			
	けんみん文化祭備北地区フェスティバル庄原大会補助金	240	240	0			
	庄原こどもミュージカル補助金	1,850	2,000	▲ 150			
保健体育総務費	庄原市体育協会補助金	5,100	5,100	0			
	スポーツ少年団育成事業補助金	5,300	5,300	0			
	総合型地域スポーツクラブ育成支援補助金	150	150	0			
体育振興費	四県四都市総合体育大会補助金	713	250	463			
	国体開催記念学童野球大会補助金	0	39	▲ 39	終了		
	国体開催記念中学校野球大会補助金	0	39	▲ 39	終了		
	比和かさべるで杯親善ゲートボール大会補助金	275	323	▲ 48			
学校給食費	地元米利用補助金	364	364	0			
	学校給食会運営費補助金	1,408	1,408	0			
貸付等事業費	奨学金支給事業助成金	0	600	▲ 600	終了		
合 計		4,239,351	4,104,086	135,265			

※備考欄「終了」には、補助金の組み替えによる終了を含む。

地方消費税交付金の増収分の使途について

平成26年4月1日より消費税率(国・地方)が5%から8%へ引き上げられたことに伴う地方消費税交付金の増収分については、その使途を明確化し、「消費税法第1条第2項に規定する経費(年金、医療、介護及び少子化対策)その他の社会保障施策(社会福祉、社会保険及び保健衛生に関する施策)に要する経費に充てるものとする」とされています。

増収分は、次のとおり、社会保障関係経費に要する一般財源の一部として活用します。

平成30年度 地方消費税交付金(社会保障財源化分) 298,986千円

参考… 地方消費税交付金総額 714,428千円

(単位:千円)

区 分		事業費	財 源 内 訳	
			特定財源	一般財源
社会福祉	障害者福祉 ・自立支援事業など	1,013,195	723,549	289,646
	高齢者福祉 ・養護老人ホーム入所措置事業など	357,942	67,560	290,382
	児童福祉 ・保育所管理運営事業など	2,906,376	1,043,036	1,863,340
	生活保護 ・生活保護扶助事業など	344,272	262,108	82,164
	その他 ・社会福祉協議会支援事業など	111,151	24	111,127
社会保険	国民健康保険事業	1,459,695	296,054	1,163,641
	介護保険事業			
	後期高齢者医療事業			
保健衛生	医療 ・医療対策事業など	822,845	270,675	552,170
	感染症その他の疾病予防対策 ・感染症予防事業など	83,737	1,500	82,237
	健康増進対策 ・健康診査事業など	66,523	2,628	63,895
合 計		7,165,736	2,667,134	4,498,602

※上記の事業費は、事務費や事務職員の人件費等を除いています。

庄原市指定管理施設及び管理者一覧表 (指定管理委託料が0円の施設は除く)

No	施設名	指定管理者 団体名	指定管理期間		指定管理料(円)	
			始期	終期	平成30年度	平成29年度
1	庄原市庄原自治振興センター	庄原自治振興区	平成29年4月1日	平成34年3月31日	391,381	359,808
2	庄原市高自治振興センター	高自治振興区	平成29年4月1日	平成34年3月31日	1,358,242	1,274,572
3	庄原市本村自治振興センター	本村自治振興区	平成29年4月1日	平成34年3月31日	1,708,523	1,601,879
4	庄原市峰田自治振興センター	峰田自治振興区	平成29年4月1日	平成34年3月31日	1,431,371	1,359,624
5	庄原市敷信自治振興センター	敷信自治振興区	平成29年4月1日	平成34年3月31日	1,194,194	1,138,303
6	庄原市東自治振興センター	東自治振興区	平成29年4月1日	平成34年3月31日	1,073,683	1,024,148
7	庄原市山内自治振興センター	山内自治振興区	平成29年4月1日	平成34年3月31日	1,300,377	1,212,084
8	庄原市北自治振興センター	北自治振興区	平成29年4月1日	平成34年3月31日	1,173,593	1,176,425
9	庄原市西城自治振興センター	西城自治振興区	平成29年4月1日	平成34年3月31日	3,454,587	3,464,431
10	庄原市八銚自治振興センター	八銚自治振興区	平成28年4月1日	平成33年3月31日	1,187,370	1,170,305
11	庄原市小奴可自治振興センター	小奴可の里自治振興区	平成28年4月1日	平成33年3月31日	1,354,048	1,469,790
12	庄原市八幡自治振興センター	八幡自治振興区	平成27年4月1日	平成32年3月31日	1,825,919	1,934,724
13	庄原市田森自治振興センター	田森自治振興区	平成28年4月1日	平成33年3月31日	1,386,293	1,624,149
14	庄原市東城自治振興センター	東城自治振興区	平成30年4月1日	平成35年3月31日	40,091	158,166
15	庄原市帝釈自治振興センター	帝釈自治振興区	平成27年4月1日	平成32年3月31日	1,427,740	1,682,459
16	庄原市久代自治振興センター	久代自治振興区	平成28年4月1日	平成33年3月31日	1,024,418	1,230,768
17	庄原市新坂自治振興センター	新坂自治振興区	平成28年4月1日	平成33年3月31日	888,621	999,646
18	庄原市口和自治振興センター	口和自治振興区	平成27年4月1日	平成32年3月31日	4,749,670	4,640,161
19	庄原市上高自治振興センター	上高自治振興区	平成28年4月1日	平成33年3月31日	1,722,724	1,705,937
20	庄原市下高自治振興センター	下高自治振興区	平成28年4月1日	平成33年3月31日	957,266	1,264,314
21	庄原市比和自治振興センター	比和自治振興区	平成29年4月1日	平成34年3月31日	1,857,450	2,250,830
22	庄原市総領自治振興センター	総領自治振興区	平成27年4月1日	平成32年3月31日	2,289,941	2,218,746
23	庄原市黒目自治振興会館	黒目自治会	平成28年4月1日	平成33年3月31日	306,674	305,508
24	庄原市亀谷自治振興会館	亀谷自治会	平成28年4月1日	平成33年3月31日	172,195	172,195
25	庄原市五領自治振興会館	五領自治会	平成28年4月1日	平成33年3月31日	215,507	214,341
26	庄原市上市自治振興会館	上市自治会	平成28年4月1日	平成33年3月31日	76,982	75,816
27	庄原市稲草西自治振興会館	稲草西自治会	平成28年4月1日	平成33年3月31日	76,982	75,816
28	庄原市木屋自治振興会館	木屋自治会	平成28年4月1日	平成33年3月31日	205,359	204,193
29	庄原市東城農産物加工施設	東城町農産物処理加工 所利用協議会	平成28年4月1日	平成33年3月31日	681,272	693,664
30	庄原市高野ファーマーズマーケット	株式会社 緑の村	平成28年4月1日	平成33年3月31日	3,671,845	3,682,789
31	庄原市里山総領特産品加工施設	株式会社 里山総領	平成26年4月1日	平成31年3月31日	804,593	881,480
32	庄原市小奴可研修センター	認可地縁団体 小奴可 尚和会	平成28年4月1日	平成33年3月31日	1,043,496	1,081,728
33	庄原市金田集会所	金田自治会	平成26年4月1日	平成31年3月31日	219,948	216,351
34	庄原市大屋農村広場	今櫛会	平成28年4月1日	平成33年3月31日	229,942	236,787
35	庄原市小鳥原農村公園	地縁団体 小鳥原振興会	平成28年4月1日	平成33年3月31日	150,029	157,589
36	庄原市ひば道後山高原荘	株式会社 BTM	平成29年4月1日	平成34年3月31日	9,266,800	9,266,800
37	庄原市鮎の里公園	株式会社 高瀬の湯	平成27年4月1日	平成32年3月31日	8,214,626	8,214,626

庄原市指定管理施設及び管理者一覧表 (指定管理委託料が0円の施設は除く)

No	施設名	指定管理者 団体名	指定管理期間		指定管理料(円)	
			始期	終期	平成30年度	平成29年度
38	庄原市自然とやすらぎの里宿泊研修施設(かさべるで)	株式会社 庄原ヒルズ・コーポレーション	平成26年4月1日	平成31年3月31日	11,111,801	11,111,801
39	庄原市比和コテージ施設					
40	庄原市ほたる見公園	大月自治会	平成29年4月1日	平成34年3月31日	1,283,918	1,297,481
41	庄原市庄原交流拠点施設(食彩館しょうばらゆめさくら)	株式会社 グリーンウインズさとやま	平成28年4月1日	平成33年3月31日	14,818,870	14,763,054
42	庄原市東城交流拠点施設(遊YOUさろん東城)	株式会社 ニュー東城	平成28年4月1日	平成33年3月31日	3,281,342	3,301,020
43	庄原市高野交流拠点施設(道の駅たかの)	株式会社 緑の村	平成28年4月1日	平成33年3月31日	17,268,076	17,363,981
44	庄原市口和交流拠点施設(モーモー物産館)	有限会社 くちわ	平成30年4月1日	平成35年3月31日	2,525,379	2,157,486
45	庄原市総領交流拠点施設(リストア・ステーション)	株式会社 里山総領	平成26年4月1日	平成31年3月31日	4,217,398	4,460,370
46	庄原市総領アースワーク河川公園					
47	庄原市田総の里スポーツ公園	株式会社 里山総領	平成26年4月1日	平成31年3月31日	5,486,592	5,774,716
48	庄原市ふれあいセンター	社会福祉法人 庄原市社会福祉協議会	平成30年4月1日	平成35年3月31日	7,242,063	7,219,197
49	庄原市西城ふれあいセンター(ほほえみ館)	社会福祉法人 庄原市社会福祉協議会	平成30年4月1日	平成35年3月31日	3,938,656	3,984,934
50	庄原市東城ふれあいセンター	社会福祉法人 庄原市社会福祉協議会	平成30年4月1日	平成35年3月31日	3,676,182	3,753,563
51	庄原市比和ふれあいセンター	社会福祉法人 庄原市社会福祉協議会	平成30年4月1日	平成35年3月31日	3,650,712	3,754,185
52	庄原市斎場	庄原斎場管理グループ	平成29年4月1日	平成32年3月31日	37,365,840	35,927,928
53	庄原市西城斎苑					
54	庄原市東城斎場(平安の森)					
55	庄原市口和斎場					
56	庄原市高野斎場					
57	庄原市比和斎場					
58	庄原市総領斎場(やすらか苑)					
59	庄原市東城健康増進施設(リフレッシュハウス東城)	株式会社 ニュー東城	平成28年4月1日	平成33年3月31日	41,184,298	40,060,123
60	庄原市たかの温泉神之瀬の湯	社会福祉法人 庄原市社会福祉協議会	平成29年4月1日	平成34年3月31日	11,987,555	11,792,397
61	庄原市高野保健福祉センター(ほほえみセンター)	社会福祉法人 庄原市社会福祉協議会	平成28年4月1日	平成33年3月31日	4,315,253	4,600,839
62	庄原市口和保健福祉センター	社会福祉法人 庄原市社会福祉協議会	平成28年4月1日	平成33年3月31日	3,435,829	3,533,361
63	庄原市口和老人福祉センター					
64	庄原市湯木ふれあいプラザ	湯木釜峰自治会	平成26年4月1日	平成31年3月31日	185,299	142,188
65	庄原市総領癒しの家	下領家自治会	平成28年4月1日	平成33年3月31日	80,421	80,886
66	庄原市本村よもやま館	本村地区社会福祉協議会	平成28年4月1日	平成33年3月31日	150,151	94,423
67	庄原市ふれあいの里福田	福田・元常自治会	平成28年4月1日	平成33年3月31日	238,242	236,082
68	庄原市ふれあいの里木屋原	木屋原自治会	平成28年4月1日	平成33年3月31日	97,937	97,471
69	庄原市口和地域ケアセンター	社会福祉法人 庄原市社会福祉協議会	平成28年4月1日	平成33年3月31日	496,625	513,414
70	庄原市総領高齢者活動センター	稲草西自治会	平成28年4月1日	平成33年3月31日	455,445	455,781
71	庄原市総領高齢者能力活用センター(ハートリンクス)	田総の里自治会	平成28年4月1日	平成33年3月31日	424,173	439,050
72	庄原市西城高齢者等生活支援施設(あんしんリビング)	社会福祉法人 西城福祉会	平成28年4月1日	平成33年3月31日	1,589,915	1,678,194
73	庄原市東城小規模老人ホーム有栖川荘	社会福祉法人 東城有栖川荘	平成28年4月1日	平成33年3月31日	1,142,505	1,170,384
74	庄原市口和自立支援型グループホーム(永田ハイム)	社会福祉法人 口和福祉会	平成28年4月1日	平成33年3月31日	2,631,611	2,821,780

庄原市指定管理施設及び管理者一覧表 (指定管理委託料が0円の施設は除く)

No	施設名	指定管理者 団体名	指定管理期間		指定管理料(円)	
			始期	終期	平成30年度	平成29年度
75	庄原市高野高齢者生活福祉センター	社会福祉法人 庄原市社会福祉協議会	平成28年4月1日	平成33年3月31日	2,549,275	2,416,900
76	庄原市総領トータルケアホームゆう愛	社会福祉法人 優輝福祉会	平成28年4月1日	平成33年3月31日	812,893	952,814
77	庄原市立庄原保育所	株式会社 数信村農吉	平成30年4月1日	平成35年3月31日	182,521,815	202,699,419
78	庄原市立数信みのり保育所	株式会社 数信村農吉	平成29年4月1日	平成34年3月31日	145,954,713	147,092,091
79	庄原市立庄原北保育所	庄原市総合サービス株式会社	平成28年4月1日	平成33年3月31日	109,929,954	116,133,965
80	庄原市立三日市保育所	庄原市総合サービス株式会社	平成28年4月1日	平成33年3月31日	138,446,308	138,884,555
81	庄原市立東城保育所	社会福祉法人 東城有栖会	平成28年4月1日	平成33年3月31日	172,949,862	180,082,024
82	庄原市立高野保育所	社会福祉法人 聖慈会	平成30年4月1日	平成35年3月31日	80,477,249	74,872,317
83	庄原市立総領保育所	庄原市総合サービス株式会社	平成28年4月1日	平成33年3月31日	94,692,227	99,930,837
84	庄原市上野総合公園	特定非営利活動法人 ボラーノ	平成29年4月1日	平成34年3月31日	27,730,000	27,730,000
85	庄原市東城中央運動公園	株式会社 ニュー東城	平成28年4月1日	平成33年3月31日	14,023,415	14,297,473
86	庄原市庄原北公園	庄原市総合サービス株式会社	平成29年4月1日	平成34年3月31日	824,977	901,005
87	庄原市民会館	特定非営利活動法人 庄原市芸術文化センター	平成29年4月1日	平成34年3月31日	33,971,611	34,014,675
88	庄原市東城文化ホール	東城自治振興区	平成30年4月1日	平成35年3月31日	4,553,757	4,615,228
89	庄原市上谷コミュニティセンター	上谷自治会	平成26年4月1日	平成31年3月31日	868,490	803,157
90	庄原市高野湯川コミュニティセンター	湯川コミュニティセンター管理組合	平成26年4月1日	平成31年3月31日	1,211,980	1,304,689
91	庄原市高野和南原コミュニティセンター	和南原自治会	平成26年4月1日	平成31年3月31日	1,431,763	1,503,155
92	庄原市西城創造の村	庄原市西城創造の村	平成29年4月1日	平成34年3月31日	270,668	286,042
93	庄原市道後山高原合宿センター	有限会社 道後山高原サービス	平成30年4月1日	平成35年3月31日	2,042,419	1,834,671
94	庄原市高野宿泊研修施設(ふるさと村高暮)	高暮自治会	平成27年4月1日	平成32年3月31日	1,656,254	1,789,072
95	庄原市ふるさとセンター田総 ※総領テニスコートを含む	株式会社 里山総領	平成26年4月1日	平成31年3月31日	2,891,020	2,926,891
96	庄原市総合体育館(さくらアーチ)	庄原市総合サービス株式会社	平成28年4月1日	平成33年3月31日	52,742,874	54,356,676
97	庄原市テニスコート					
98	庄原市多目的広場					
99	庄原市多目的広場クラブハウス					
100	庄原市運動広場					
101	庄原市スポーツ広場					
102	庄原市水泳プール					
103	庄原市口和スポーツセンター	庄原市口和スポーツセンター管理組合	平成29年4月1日	平成34年3月31日	272,890	272,544
104	庄原市西城総合運動公園(道後山高原クロカンパーク)	有限会社 道後山高原サービス	平成26年4月1日	平成31年3月31日	23,459,149	23,459,149
105	庄原市比和総合運動公園 ※比和体育館(ケンビレッジ比和)を含む	株式会社 庄原ヒルズ・コーポレーション	平成26年4月1日	平成31年3月31日	3,319,959	3,319,959
合 計					1,343,021,362	1,379,506,349

増減額(H30-H29) ▲ 36,484,987