

平成29年度

当初予算関係資料



# 目 次

1. 庄原市全会計予算総括表	1
2. 会計別当初予算集計表	2
3. 庄原市一般会計歳入歳出予算事項別明細書	3
4. 主要施策の概要	5
5. 主な新規・拡充施策	15
6. 普通建設事業一覧	20
7. 長期総合計画・後期実施計画における施策体系別一覧	24
8. 特別会計繰出金・一部事務組合等負担金一覧	30
9. 一般会計予算の構成	31
10. 一般会計当初予算分析総括表	32
11. 一般財源総括表	33
12. 市債借入額・元金償還額推移	34
13. 市債現在高・実質公債費比率の推移	35
14. 市債種別発行額集計	36
15. 基金の状況	37
16. 負担金に関する調	38
17. 補助金に関する調	43
18. 地方消費税交付金の増収分の使途について	48
19. 指定管理者及び候補者一覧表	49

# 平成29年度 庄原市全会計予算総括表

(単位:千円、%)

会 計 名	本年度予算	前年度予算	比 較	増減率	
一 般 会 計	30,312,525	30,557,854	▲ 245,329	▲ 0.8	
特 別 会 計	13,358,153	14,026,544	▲ 668,391	▲ 4.8	
住宅資金特別会計	5,088	5,189	▲ 101	▲ 1.9	
歯科診療所特別会計	21,225	26,399	▲ 5,174	▲ 19.6	
休日診療センター特別会計	12,611	12,933	▲ 322	▲ 2.5	
国民健康保険特別会計	4,772,907	4,708,177	64,730	1.4	
国民健康保険特別会計(直診勘定)	95,444	109,251	▲ 13,807	▲ 12.6	
後期高齢者医療特別会計	595,663	627,945	▲ 32,282	▲ 5.1	
介護保険特別会計	6,174,743	6,351,006	▲ 176,263	▲ 2.8	
介護保険サービス事業特別会計	44,359	44,276	83	0.2	
公共下水道事業特別会計	991,178	988,113	3,065	0.3	
農業集落排水事業特別会計	382,708	394,499	▲ 11,791	▲ 3.0	
浄化槽整備事業特別会計	260,138	239,845	20,293	8.5	
簡易水道事業特別会計	0	303,625	▲ 303,625	▲ 100.0	
工業団地造成事業特別会計	99	213,296	▲ 213,197	▲ 100.0	
宅地造成事業特別会計	1,990	1,990	0	0.0	
水道事業会計	収益的支出	1,163,524	851,326	312,198	36.7
	資本的支出	717,720	964,387	▲ 246,667	▲ 25.6
	小 計	1,881,244	1,815,713	65,531	3.6
病院事業会計	収益的支出	1,317,880	1,308,451	9,429	0.7
	資本的支出	178,134	56,226	121,908	216.8
	小 計	1,496,014	1,364,677	131,337	9.6
比和財産区特別会計	32,720	6,140	26,580	432.9	
合 計	47,080,656	47,770,928	▲ 690,272	▲ 1.4	

平成29年度 会計別(水道事業・病院事業・比和財産区を除く)当初予算集計表

(単位:千円、%)

会計名	本年度 当初予算額 A	前年度 当初予算額 B	予 算 比 較		A の 財 源 内 訳					前年度 一般財源 D	一般財源比較	
			A-B	増減率	特 定 財 源			C	C-D		増減率	
					国県支出金	地方債	その他					
一般会計	30,312,525	30,557,854	▲ 245,329	▲ 0.8	4,295,930	4,211,500	1,675,393	20,129,702	▲ 728,283	▲ 3.5		
住宅資金特別会計	5,088	5,189	▲ 101	▲ 1.9	411	0	1,885	2,792	▲ 19	▲ 0.7		
歯科診療所特別会計	21,225	26,399	▲ 5,174	▲ 19.6	0	0	21,005	220	▲ 3,464	▲ 94.0		
休日診療センター特別会計	12,611	12,933	▲ 322	▲ 2.5	0	0	6,917	5,694	935	19.6		
国民健康保険特別会計	4,772,907	4,708,177	64,730	1.4	1,149,328	0	2,888,100	735,479	627	0.1		
国民健康保険特別会計(直診勘定)	95,444	109,251	▲ 13,807	▲ 12.6	0	0	89,458	5,986	140	2.4		
後期高齢者医療特別会計	595,663	627,945	▲ 32,282	▲ 5.1	0	0	595,663	0	0	-		
介護保険特別会計	6,174,743	6,351,006	▲ 176,263	▲ 2.8	2,559,558	1	2,530,225	1,084,959	▲ 17,155	▲ 1.6		
介護保険サービス事業特別会計	44,359	44,276	83	0.2	0	0	44,358	1	0	0.0		
公共下水道事業特別会計	991,178	988,113	3,065	0.3	75,141	129,400	2,575	784,062	▲ 44,466	▲ 5.4		
農業集落排水事業特別会計	382,708	394,499	▲ 11,791	▲ 3.0	5,806	7,300	1,229	368,373	▲ 3,225	▲ 0.9		
浄化槽整備事業特別会計	260,138	239,845	20,293	8.5	22,088	54,600	26,584	156,866	18,008	13.0		
簡易水道事業特別会計	0	303,625	▲ 303,625	▲ 100.0	0	0	0	0	▲ 300,269	▲ 100.0		
工業団地造成事業特別会計	99	213,296	▲ 213,197	▲ 100.0	0	0	0	99	▲ 1,677	▲ 94.4		
宅地造成事業特別会計	1,990	1,990	0	0.0	0	0	1,990	0	0	-		
合 計	43,670,678	44,584,398	▲ 913,720	▲ 2.0	8,108,262	4,402,801	7,885,382	23,274,233	▲ 1,078,848	▲ 4.4		

平成29年度 庄原市一般会計歳入歳出予算事項別明細書

歳入

(単位:千円、%)

款	本年度予算		前年度予算		比	
	構成比		構成比		構成比	増減率
1 市 税	12.5	3,795,010	12.3	3,763,900	31,110	0.8
2 地 方 譲 与 税	1.4	408,781	1.4	416,482	▲ 7,701	▲ 1.8
3 利 子 割 交 付 金	0.0	3,890	0.0	2,977	913	30.7
4 配 当 割 交 付 金	0.1	19,832	0.1	22,135	▲ 2,303	▲ 10.4
5 株式会社等譲渡所得割交付金	0.0	9,965	0.1	18,206	▲ 8,241	▲ 45.3
6 地 方 消 費 税 交 付 金	2.4	721,645	2.5	762,640	▲ 40,995	▲ 5.4
7 ゴルフ場利用税交付金	0.0	8,820	0.0	10,346	▲ 1,526	▲ 14.7
8 自動車取得税交付金	0.4	119,705	0.3	90,919	28,786	31.7
9 地 方 特 例 交 付 金	0.0	8,927	0.0	6,812	2,115	31.0
10 地 方 交 付 税	45.5	13,802,694	47.2	14,416,591	▲ 613,897	▲ 4.3
11 交通安全対策特別交付金	0.0	8,244	0.0	8,795	▲ 551	▲ 6.3
12 分 担 金 及 び 負 担 金	0.8	249,515	0.9	277,872	▲ 28,357	▲ 10.2
13 使用料及び手数料	1.1	338,964	1.1	334,771	4,193	1.3
14 国 庫 支 出 金	6.0	1,827,910	7.6	2,331,242	▲ 503,332	▲ 21.6
15 県 支 出 金	8.2	2,468,118	7.6	2,314,304	153,814	6.6
16 財 産 収 入	0.2	47,705	0.2	50,963	▲ 3,258	▲ 6.4
17 寄 附 金	0.1	23,001	0.1	18,001	5,000	27.8
18 繰 入 金	3.0	906,571	3.0	921,370	▲ 14,799	▲ 1.6
19 繰 越 金	0.5	150,000	0.5	150,000	0	0.0
20 諸 収 入	1.3	392,348	1.3	406,664	▲ 14,316	▲ 3.5
21 市 債	16.5	5,000,880	13.8	4,232,864	768,016	18.1
合 計	100.0	30,312,525	100.0	30,557,854	▲ 245,329	▲ 0.8

平成29年度 庄原市一般会計歳入歳出予算事項別明細書

(単位:千円、%)

歳 出

款	本年度予算		前年度予算		予算比較			本年度予算の財源内訳					前年度一般財源		一般財源比較	
	A	構成比	B	構成比	A-B	増減率	特 定 財 源					C	D	C-D	増減率	
							国県支出金	地方債	その他	増減率						
1 議会費	208,920	0.7	206,962	0.7	1,958	0.9	0	0	0	0	208,920	206,962	1,958	0.9		
2 総務費	4,227,639	13.9	4,341,691	14.2	▲ 114,052	▲ 2.6	186,251	798,000	386,572		2,856,816	2,972,168	▲ 115,352	▲ 3.9		
3 民生費	7,300,429	24.1	7,601,186	24.9	▲ 300,757	▲ 4.0	2,112,862	88,900	372,436		4,726,231	4,963,589	▲ 237,358	▲ 4.8		
4 衛生費	3,567,237	11.8	2,613,485	8.6	953,752	36.5	38,904	1,185,700	230,749		2,111,884	2,034,194	77,690	3.8		
5 労働費	68,100	0.2	68,100	0.2	0	0.0	0	0	68,000		100	100	0	0.0		
6 農林水産業費	2,654,809	8.8	2,445,648	8.0	209,161	8.6	1,429,910	24,300	75,199		1,125,400	1,185,460	▲ 60,060	▲ 5.1		
7 商工費	547,519	1.8	538,955	1.8	8,564	1.6	19,022	4,800	161,241		362,456	364,862	▲ 2,406	▲ 0.7		
8 土木費	2,962,481	9.8	3,578,524	11.7	▲ 616,043	▲ 17.2	400,032	1,205,900	115,847		1,240,702	1,419,176	▲ 178,474	▲ 12.6		
9 消防費	1,167,814	3.9	1,108,687	3.6	59,127	5.3	8,079	125,100	56,211		978,424	985,328	▲ 6,904	▲ 0.7		
10 教育費	2,224,613	7.3	2,417,561	7.9	▲ 192,948	▲ 8.0	30,575	346,300	135,997		1,711,741	1,753,173	▲ 41,432	▲ 2.4		
11 災害復旧費	130,683	0.4	130,551	0.4	132	0.1	69,667	32,500	2,340		26,176	26,044	132	0.5		
12 公債費	4,839,820	16.0	5,021,166	16.4	▲ 181,346	▲ 3.6	628	0	68,445		4,770,747	4,936,824	▲ 166,077	▲ 3.4		
13 諸支出金	402,461	1.3	475,338	1.6	▲ 72,877	▲ 15.3	0	400,000	2,356		105	105	0	0.0		
14 予備費	10,000	0.0	10,000	0.0	0	0.0	0	0	0		10,000	10,000	0	0.0		
合 計	30,312,525	100.0	30,557,854	100.0	▲ 245,329	▲ 0.8	4,295,930	4,211,500	1,675,393		20,129,702	20,857,985	▲ 728,283	▲ 3.5		

# 平成29年度 主要施策の概要

(単位:千円)

## 1. “絆”が実感できるまち【自治・協働・定住】

主な施策	事業費	事業内容
<b>自治・協働の推進</b>		
自治振興区の活動促進補助	20,192	地域振興計画に基づき地域づくり事業を実施する自治振興区に対し、補助金を交付し、地域課題の解決と地域活性化を図る。 ◆自治振興区活動促進補助金
自治振興区の運営支援	272,922	活力ある地域づくりを自主的・総合的に推進する自治振興区に対し、その運営と活動を支援し、安定的継続的な組織基盤をつくるため、交付金を交付する。 ◆自治振興交付金・特別交付金 ◆【拡充】地域マネージャー活用事業交付金
自治振興センター等管理運営	70,891	自治振興区の地域づくり活動と生涯学習活動を一体的に取り組む拠点として、自治振興センター(22センター)を自治振興区が指定管理するとともに、地域の生活に密着した活動拠点施設として、自治振興会館を自治会が指定管理し、管理・運営する。
地域づくりリーダー育成	1,113	市民と行政の協働のまちづくり推進に不可欠な地域リーダーを、実践的テーマの講座・研修を通じて育成する。 ◆地域づくり実践研修会 ◆地域リーダー育成研修会・育成事業補助
協働のまちづくり推進	4,212	庄原市まちづくり基本条例に基づくまちづくりを推進する。 ◆地域・学生ジョイント事業 ◆まちづくり応援補助金
住民告知放送	26,142	市内の全世帯・全事業所へ住民告知端末の設置を推進するとともに、計画的に告知放送を開始し情報共有を図る。 ◆【拡充】住民告知放送事業
市の魅力発信	3,577	インターネットやテレビ等のメディアや各種イベントを活用し、庄原市の魅力発信につなげたシティプロモーションを展開する。 ◆共同広報番組制作 ◆庄原いちばん動画コンテスト
ひろしま里山交流プロジェクト	1,809	県内中山間地域において地域の未来づくりに楽しみながら関わる人や地域の未来に新しい変化を起こそうとする若い世代の動きが着実に広がっている中、県により官民一体となった人材交流プロジェクトとして中山間地域をフィールドに実施される『ひろしまさとやま未来博2017』を通じて、地域の未来を担う人づくりを加速させる。 ◆ひろしま里山交流プロジェクト負担金
<b>人権尊重社会の実現</b>		
人権教育の推進	1,219	人権尊重の意識を高め、互いに尊重しあい、誰もが生き生きと生活できる地域づくりをめざして、地域における人権学習会や講演会の充実、人権作品の募集、啓発資料の提供・活用に取り組み、人権教育を推進する。
人権啓発の推進	3,938	人権尊重の理念に関する正しい理解と認識を深め、講演会、パネル展などを通じ人権尊重思想の普及・高揚を図る。
<b>男女共同参画社会の実現</b>		
男女共同参画の推進	1,228	男女が互いの人権を尊重しながら、その能力と個性を十分に発揮できる男女共同参画社会の形成に向け、市民の理解と意識改革を図るため、啓発事業を実施する。 ◆エンパワメント講座・ファミリーング講座 ◆男女共同参画週間事業・地域男女共同参画講座 ほか
DV対策事業	2,848	DV被害者への支援を行うため、女性相談員を配置するとともに庁内の相談体制を充実させる。また、DVの防止・予防のための啓発を行う。 ◆DV防止対策講演会 ◆女性相談員の配置 ◆【新規】メンタルサポーター養成講座
<b>定住の促進</b>		
定住促進事業	43,679	人口減少が続く本市において、人口の維持は集落機能の確保や産業振興の視点からも重要な課題である。本市の人口維持に向けた取り組みとして、特に20代から40歳未満の結婚・出産・子育て世代と定年退職を迎えた世代に重点を置いた支援事業等を実施し、本市で暮らしている若者の転出抑制と市外からの定住の促進を図る。 ◆【拡充】しようばら縁結び事業 ◆里山スタイル新生活発信事業 ◆定住支援員の配置 ◆新婚世帯定住促進補助金 ◆自治振興区定住促進活動支援事業 ◆若者就業奨励金 ◆【拡充】転入定住者住宅取得及び改修補助 ◆【新規】庄原市定住フェア

# 平成29年度 主要施策の概要

(単位:千円)

主な施策	事業費	事業内容
空家バンク制度の推進	7,878	市内の空家を移住希望者の住宅として活用することで、転入定住を促進する。 ◆現地確認、マッチング立会、登録物件の掘り起こしなどの推進 ◆【新規】タブレット端末導入(システム活用の強化)
地域おこし協力隊の推進	24,084	地域外の人材を活用し、地域の活性化を促進するとともに、その人材の定住及び定着を図る。 ◆県立広島大学との連携 ◆有害鳥獣対策の推進 ◆特産品開発・販売促進 ◆【拡充】木の駅プロジェクトの推進 ◆地域資源活用促進 ◆着地型観光の推進 ◆【新規】地域おこし協力隊員定住支援補助金
<b>効果的・効率的な行財政運営</b>		
ふるさと納税制度(ふるさと応援寄附金)の取り組み	11,419	充実させた返礼品の活用と、ふるさと応援寄附金のさらなるPRに努め、支援の推進を図る。
行政情報処理の推進	264,599	行政サービス提供の基幹となる電算システム等の適正な管理及び計画的な更新を行うことで、円滑なサービスの提供を維持する。
集合型組織力アップ研修	598	地方自治法等の基本的な法務能力の向上、女性活躍推進につながる女性対象のキャリアアップ、人材育成基本方針に基づく市民起点の適切な接遇能力向上など、組織全体の基礎的能力の向上を図る。 講師を招き、テーマ別に研修を実施する。
固定資産評価資料整備	8,970	◆土地(路線価)評価見直し業務 ◆平成29年以降の土地異動の登記情報と固定資産台帳との照合
市債権徴収業務	5,721	庄原市債権管理条例に基づき非強制徴収債権及び私債権の適正管理を行う。 ◆滞納整理システム運用
市街地公共施設再編構想	1,999	庄原中心市街地の公共施設の老朽化と社会状況の変化を勘案し、将来の庄原市街地における都市機能維持・向上を図るため、公共施設の再編や機能分担の方向性を示す「庄原市街地公共施設再編構想(仮称)」の策定に向けた取り組みを行う。 ◆【新規】市街地公共施設再編構想策定への取り組み
定住自立圏構想の推進	154	国の定住自立圏構想推進要綱に規定する定住自立圏共生ビジョンの策定及び変更に当たり、地域の関係者等の意見を幅広く反映するため設置した、庄原市定住自立圏共生ビジョン策定委員会においてビジョンの取り組みの成果を検証し、必要に応じて当該ビジョンの見直しを行う。 ◆【新規】庄原市定住自立圏共生ビジョン策定委員会での成果の検証
地方版総合戦略の推進	184	「庄原市まち・ひと・しごと創生総合戦略」において設定した施策に係る、各年度の取り組みの効果並びにKPIの達成度について、外部委員による評価及び検証を行う。また、国の「地方創生コンシェルジュ」制度を活用した職員向けセミナーを開催し、地方創生をより推進するため、職員の意識と施策立案能力の向上を図る。 ◆【拡充】まち・ひと・しごと創生推進委員会での成果の検証

## 2. “にぎわい”が実感できるまち【産業・交流】

主な施策	事業費	事業内容
<b>農林水産業の振興</b>		
農業基盤の整備	53,831	農地・農業用施設の一層の整備により、農業基盤の確立、農業経営の安定及び合理的な管理を図る。 ◆県営大規模農業生産団地整備事業負担金 ◆土地改良区補助金、農道・水路・ため池整備、ほ場整備 ほか
林業基盤の整備	31,709	森林管理、林産物の搬出等を容易にし、地域の林業振興を図る。
中山間地域等直接支払制度	613,032	農業の生産条件が不利な中山間地域等において、農作業の共同化や担い手への農地集積等により農業生産活動の継続的な実施を図る集落を支援する。
多面的機能支払事業	184,306	地域の共同活動を支援し、農業の有する多面的機能の維持・発揮に資する農地、農業用施設等の保全、農村環境の向上及び、農業用施設の長寿命化を図る。



# 平成29年度 主要施策の概要

(単位:千円)

主な施策	事業費	事業内容
農業生産法人の育成	13,334	持続的な農業経営を推進するため、農業生産法人など、多様な農業の担い手を育成し集落農業や集落の農地の保全・有効利用を促進するとともに、農業外企業による農業法人参入を促進することにより、地域農業の振興を図る。
新規就農者育成	39,871	庄原市農業振興計画の振興テーマのひとつである“元気あふれる「ひと」づくり”の実現に向けて、深刻化する担い手不足を解消するため、市内で新たに農業経営を始めようとする方々の研修等の費用、機械・施設等の整備費用について対して助成し、新規就農者の確保・定着を図る。
ワイン用ぶどう栽培及び醸造研究	1,962	ワインの醸造試験を実施している県立広島大学に、ワイン用ぶどうの品種選定を研究委託する。 ◆【新規】県立広島大学へワイン用ぶどうの栽培及びワイン醸造を研究委託
農地集積の推進	15,647	農地の受け手となる多様な経営体の経営の確保、農地の受け手に対する規模拡大加算を前提に、集落内での主体的判断において、農地集積を促す仕組みを構築することにより、農業の競争力・体質強化を図る。 ◆機構集積協力金交付事業補助金 ◆人・農地プラン作成事業
強い農業づくり交付金事業の推進	468,177	産地競争力の強化、食品流通の合理化を主な目的とする「強い農業づくり交付金」の事業を市内の農業経営体が実施することにより、第2期庄原市農業振興計画の一層の推進を図る。 ◆【新規】ウィンドレス鶏舎整備支援
和牛振興対策 (比婆牛ブランド化推進)	40,317	比婆牛の血統を受け継ぐ雌牛「あづま蔓」を造成・認定し付加価値をつけることにより、子牛・枝肉価格を向上させ、産地としての維持拡大を図る仕組みづくりを進める。ブランド化推進事業として、ブランドのPRを進める。あわせて、市認定「比婆牛」の生産母体となる雌牛「あづま蔓」の拡大に重点的に支援する。 ◆【新規】TMRコントラクター振興補助金 ◆あづま蔓振興会負担金 ◆繁殖和牛・あづま蔓造成事業補助金 ◆配合飼料利用支援事業 ほか
乳用牛振興対策	17,570	養鶏、米に続く農業産出額を誇る酪農について、集落営農を牽引していく地域営農の担い手・中核として、また、堆肥供給を通しての耕畜連携の柱として、経営維持・拡大を支援する事業を行う。 ◆乳用牛導入促進事業 ◆配合飼料利用支援事業 ほか
養豚振興対策	3,963	飼養頭数の増加対策として純粋種導入支援や、配合飼料高騰に対する経営安定化助成を行い、養豚農家への支援を充実させる。 ◆配合飼料利用支援事業補助 ◆種豚確保対策事業補助
共進会に向けた対策準備会運営助成	8,000	本年度9月に開催される第11回全国和牛能力共進会宮城大会に向けて準備経費を負担し、和牛振興や比婆牛の普及を図る。 ◆【拡充】全国和牛能力共進会庄原市対策準備会負担金
農地の利用調整及び相談活動の強化	10,888	平成27年、度農業委員会法が改正され、農業委員のほかに農地利用最適化推進委員を新設されたことにより、農地の斡旋、調整活動や農地相談活動を強化する。 ◆【新規】農地利用最適化推進委員の配置
庄原市森づくり事業の推進	151,408	「ひろしまの森づくり県民税」を財源とし、手入れが不十分な森林を水源かん用、土砂災害防止など「公益的機能を発揮する森林」として再生するとともに、森林が地域住民の生活に密着した環境林となるよう整備を行う。
地域木材利用の推進	3,000	庄原市内で生産された地域木材の利用を促進するため、地域材を使用して木造住宅を建築・改築した者に対して奨励金を交付し、地域材の活用を進める。
木の駅プロジェクトの推進	1,500	個人林家が間伐材や林地残材を集荷場所「木の駅」に運び込み、地域通貨等を得るシステムで、集められた木材はチップ工場などが買い取り、地域通貨は地元の商店で利用し、地域内の経済循環を生む効果が見込まれる。
森林整備地域活動支援	24,180	森林所有者等による森林経営計画作成に向けた森林情報の収集、調査、合意形成、境界の確認等の活動を支援する。
マツタケ山整備奨励	1,440	手入れのされなくなったマツタケ山の増加により生産は減少傾向にある。この対策として、マツタケ山の整備促進により特用林産物としての生産を増やすことにつなげることを目的とした山の整備に対し、奨励金を交付する。 ◆【新規】マツタケ山整備奨励金
有害鳥獣防除対策	38,252	イノシシを中心とした鳥獣の出没範囲が拡大し、農林水産物や農業用施設等に対する被害が増加しており、防除柵等の設置による地域ぐるみの防除対策と有害鳥獣捕獲班を中心とした捕獲対策により有害鳥獣からの被害軽減を図る。
有害鳥獣処理施設整備及び運営	28,091	有害鳥獣対策として捕獲したイノシシ等の埋設・焼却処分に苦慮しており、この課題を解決するため処理施設を整備し、捕獲したイノシシ等の処理を行い、捕獲の促進につなげる。加工可能な肉などは、ジビエやペットフードとして有効活用を図る。 ◆【新規】有害鳥獣処理施設整備(遊休施設改修工事) ◆【新規】有害鳥獣処理施設運営

# 平成29年度 主要施策の概要

(単位:千円)

主な施策	事業費	事業内容
<b>商工業の振興</b>		
企業立地対策	12,452	企業誘致活動により本市の工業の振興発展と雇用機会の拡大を図る。 ◆企業誘致活動 ◆企業立地助成金 ほか
中小企業振興対策	98,912	中小企業の機能と構造の近代化及び地域産業の維持・育成・活性化のため、設備投資等に対する助成や融資制度等中小企業者の負担軽減を図り、中小企業活動の活性化を図る。また、小規模企業に焦点を当てた施策を講じ、その事業活動の活性化を図るため、現行制度の見直しと新たな支援制度を含む中小企業支援制度として拡充し、実施する。 ◆中小企業振興補助金(設備投資・雇用拡大)、◆【拡充】最寄り買い店舗改装補助金 ◆【新規】人材育成キャリアアップ事業補助金、 ◆【拡充】創業サポート補助金 ◆【新規】産業見本市等出展支援事業補助金、 ◆中小企業融資預託金 ◆商工組合中央金庫預託金
中心市街地にぎわい再生	21,255	「街の顔」としての役割を担う中心市街地を維持、承継、発展させていくためには、にぎわい再生が不可欠であり、市民参加によるまちづくり活動を積極的に推進し、地域の歴史・文化等地域資源を活用した中心市街地の活性化を図る。 ◆【拡充】まちなか活性化補助金 (店舗借上補助、店舗改装補助、まちなかイベント補助) など
雇用の確保	4,289	若者就労や雇用拡大を対象とした助成制度の活用、合同就職面接会の開催などにより、地域の人材を確保する。
ドローン活用の推進	5,548	無人航空機(ドローン)を活用した新たな雇用創出、交流人口の増大及び農業・観光分野における地域課題の解決に資する新技術を構築することで、新たな視点による産業の甦生と地域経済の活性化に取り組む。 ◆【新規】農業散布用ドローン操作講習会 ◆【新規】ドローン活用推進シンポジウム など
<b>観光交流の推進</b>		
観光推進体制の充実	58,288	体験・交流をメインとした着地型観光の推進と定着を図るために、庄原市観光協会を主体として観光交流事業を展開し、市内観光資源のネットワーク化や観光活動の活性化、情報の一元化による情報発信能力の向上、広域連携の充実を進める。また、観光地域づくりプラットフォームの構築につなげ、観光客及び旅行会社のニーズに対応し、観光客の増加による地域経済の活性化を図る。 ◆観光情報発信業務 ◆旅行商品造成支援業務 ◆観光地プロデュース業務 ◆広域観光推進業務 ◆着地型ツアー造成 ◆観光ガイドの養成 ◆【新規】周遊観光ガイドブック ◆アサードPR ◆山歩き・歴史文化ツアー造成 ◆【新規】多言語表記作成 ◆アウトドア講座 ◆エキスカーション ◆【新規】外国語パンフレット ◆インバウンドツアー誘致 など
観光プロモーションの強化	10,887	本市観光の認知度不足が課題の1つとなっている中で、広報・広告媒体の作成や情報発信強化など観光資源の一体的なPRにより、本市の認知度向上及び観光誘客を促進し、地域経済の活性化を図る。さらに、日本全体の人口が減少していることを勘案し、国外からの新規の旅行者の誘致に取り組む。 ◆メディアを活用した広報の推進 ◆【拡充】プロモーション活動(体験型教育旅行、インバウンド等) ◆庄原観光いちばん協議会観光プロモーション部会への支援
庄原さとやま体験ブランディング	23,500	本市ならではの体験プログラム素材として、県内有数の食材の宝庫、豊かで雄大な自然がもたらすアウトドア体験、さらには、古くからの伝統文化等が豊富にあることから、本市の各地域の魅力を連携した体験プログラムを開発し、専門家による分析や指導、市場のポジショニングのもとでブランディングしていく。 ◆【新規】庄原さとやま体験ブランディング事業業務委託 (体験プログラムの開発、インストラクターの養成等) ◆【新規】庄原さとやま体験ブランディング事業備品整備補助
国営備北丘陵公園北入口エリア社会実験事業	290	丘陵公園内の一部に交流ゾーン(無料)を設置し、備北地域及び丘陵公園の情報発信、地域物産の販売等の地域交流拠点の場として活用し、地域と丘陵公園の交流人口の拡大を図る。 ◆【新規】公園北エリア運営協議会負担金
花と緑のまちづくり事業の推進	8,300	国営備北丘陵公園、オープンガーデン、山野草など、「花と緑」の観光資源が連携し、周遊観光の促進や一体的なPR活動を実施することにより、「花と緑のまち・庄原」の認知度を高め、観光客数の増加による地域経済の活性化を図る。 ◆庄原観光いちばん協議会花と緑のまちづくり部会への支援 ◆【拡充】庄原まちなか花会議への支援

# 平成29年度 主要施策の概要

(単位:千円)

主な施策	事業費	事業内容
神龍湖湖水開き50周年記念行事の実施	1,000	平成29年度は神龍湖湖水開き50周年を迎えるため、50周年の記念行事等を実施し誘客を強化する。 ◆【新規】湖水開き50周年イベント
観光交流施設の運営	101,605	各地域の観光資源を活用した観光交流施設を管理・運営する。
比婆いざなみ街道物語の推進	20,406	本市北部地域周辺には、神話・伝説の地をはじめ、歴史遺産や遺跡群、中国山地ならではの豊かな自然や内陸気候に育まれた農産物など、多種多様な資源が存在しているが、知名度不足等により、十分に活かし切れていない。そこで個々の地域資源を線として繋ぎ、地域ブランドとして一体的な活用を図るべく、「比婆いざなみ街道」と命名し、地域資源の認知度向上、観光誘客、地域経済の活性化を図る。 ◆【新規】庄原観光いちばん協議会への支援(比婆いざなみ街道部会設立) ◆【新規】シンボリックイベントの開催 ◆【新規】沿線資源連携の促進 ◆沿線の森林整備 ◆沿線花木植樹 ◆沿線道路案内標識設置 ◆地域おこし協力隊を活用した街道の魅力向上 ◆文化財群利活用促進 ◆【新規】沿線文化財まるごとフィールドミュージアム化事業 ◆沿線文化財群に係る案内標識及び説明看板設置 など
<b>多文化交流の促進</b>		
国際交流・多文化共生の推進	3,771	国際交流協会や日中親善協会へ参画し、交流機会や情報を提供することで交流活動の促進を図る。 ◆中高生の海外研修 ◆広島大学留学生ホームステイ ◆外国籍市民の相談業務 など
友好都市交流の推進	2,123	国際友好都市(中国四川省綿陽市)へ公式訪問し、市民・青少年・行政関係者の多様な形態での友好交流を促進する。 ◆綿陽市への公式訪問

## 3. “快適な暮らし”が実感できるまち【環境・基盤・交通・情報】

主な施策	事業費	事業内容
<b>生活基盤の整備</b>		
市道の整備	1,351,925	道路新設改良事業や道路維持修繕など、市民生活に欠かすことのできないインフラを整備する。 ◆道路改良工事 ◆災害防除工事
道路構造物の維持・管理	206,590	橋梁・トンネルなどの適正な維持・管理を行い、老朽化への対応として、定期点検及び予防保全に取り組む。 ◆橋梁長寿命化修繕工事
超高速情報通信網整備	878,855	市内全域へ光ケーブルを整備・運営を行う事業者へ市が補助を行い、超高速情報通信網を整備することにより、経済活動の促進や市民の利便性の向上を図る。
水道事業施設の整備	398,669	水道拡張事業(水道事業会計補助金、出資金)
飲料水の水源確保	7,243	飲用水が不足する地域の住宅及び集会施設において、新たにボーリング方式等により水源を整備するものに補助金を交付する。上限40万円。
公共下水道整備(公共下水特会)	209,161	供用開始から年数が経過した処理場について、長寿命化事業を実施し、ライフサイクルコストの低減を図りながら、住みよい生活環境と公共用水域の水質保全の維持に努める。 ◆庄原浄化センター機械設備更新(長寿命化) ◆総領処理区マンホールポンプ改築(長寿命化)
農業集落排水整備(農業集落排水特会)	14,415	供用開始から年数の経過した処理場について、長寿命化に取り組み、ライフサイクルコストの低減を図りながら、農村地域の安定的な生活環境と公共用水域の水質保全の維持に努める。 ◆一木・川手地区実施設計(長寿命化) ◆一木・川手地区機械設備更新(長寿命化)
浄化槽市町村整備推進(浄化槽特会)	99,258	コスト的に集合処理が困難な地域の生活環境の改善を図り、公共用水域の水質保全実現に向け、合併処理浄化槽を整備する。 ◆合併処理浄化槽整備(全市)
地籍調査の推進	62,222	地籍調査事業については、広大な市域を有しその大半が山林である本市において、進捗率の飛躍的向上は困難であるものの、過疎高齢化の進展に伴い、境界を知る者の減少は必至であり、着実な本事業の実施が必要である。事業の推進により、①土地境界のトラブルの未然防止 ②公共事業の効率化 ③災害復旧の迅速化 ④土地取引の円滑化 などの効果が期待できる。

# 平成29年度 主要施策の概要

(単位:千円)

主な施策	事業費	事業内容
<b>生活環境の向上</b>		
生活交通路線の確保	257,262	地域住民にとって日常生活を営む上で必要不可欠なライフラインである路線バスなどの生活交通を確保する。 ◆【拡充】市街地循環バス車両更新 ◆【新規】市営バス車両更新 ◆【新規】ドライブレコーダー ◆【新規】バスビー機能向上負担金
生活交通路線の確保	152	JR芸備線対策会議(仮称)を設置し、本市内の芸備線に対する総合的な対策等について、市や市民などが一体となって調査・研究するとともに、効果的な取り組みを実施することにより、地域住民が安心して暮らすことのできる環境を作っていく。 ◆【新規】JR芸備線対策会議(仮称)の設置
市営住宅の整備・大規模修繕	63,500	各施設の修繕や、老朽化が著しい川西公営住宅の建替などを実施し、良好な住環境の整備を行う。
市民住宅の管理	32,662	平成23年度及び25年度に取得した市民住宅(旧雇用促進住宅)の支払い及び維持管理経費
土地区画整理事業	201,851	公共交通機関へのアクセス向上など交通結節点としての機能を強化する「駅前広場の整備」、住環境の向上や商業機能を誘導する「幹線道路の整備」など、JR備後庄原駅周辺地区のまちづくりを中長期的に推進する。 29年度は、建物移転補償(6棟)、区画道路等整備工事などを実施する。
<b>生活の安全確保</b>		
消防施設の整備	50,214	非常備消防の施設について、消防ポンプ積載車、小型動力ポンプ等の計画的な更新及び適正な管理に努める。 ◆小型動力ポンプ付積載車4台配備 ◆消火栓設置 ◆耐震性貯水槽整備
消防団活動の推進	13,361	消防団員の災害出動や訓練参加の実績に応じ団員出動手当を支給し、出動団員の増加や訓練等の充実による資質の向上を図る。災害対応や近年の自然災害の発生件数の増加など、消防団員が担う地域防災活動に対する処遇改善のため、夜間の活動の安全を確保するヘッドライトを整備する。 ◆消防団員出動手当 ◆【拡充】消防団夜間活動移動用ヘッドライトの計画的整備
防犯関係事業	12,776	生活安全相談員配置、防犯組合連合会負担金、LED防犯灯設置補助金 ほか ◆【拡充】防犯組合連合会負担金(防犯カメラサービス移行)
庄原市消費生活センター相談業務	3,286	複雑・多様化し件数も増加傾向にある消費生活相談に対して、相談員を配置し、迅速な被害者救済、消費被害の未然防止、消費者教育などの取り組みを一層進め、消費者生活の安定及び向上を図る。
交通安全対策の推進	18,416	交通安全意識の高揚と交通事故の防止に関して啓発活動を行うとともに、歩道やガードレールなどの整備を行い、事故防止を図る。
<b>環境衛生の充実</b>		
ごみの減量化、不法投棄対策	9,471	再生資源物回収報奨、公衆衛生協議会補助金、不法投棄回収処理、生ごみ処理機購入補助、ごみステーション整備設置補助 ◆【拡充】古着運搬業務
一般廃棄物の適正処理の推進	699,435	一般廃棄物処理施設(ごみ処理施設・し尿処理施設)の管理運営を行う。
新焼却処理施設の整備	59,354	竣工後25年が経過し、老朽化が進行するとともに、平成34年3月末までの設置期限とした地元協定が迫る備北クリーンセンターおよび東城ごみ固形燃料化施設の廃止を含めた施設の集約化により、効果的かつ効率的なごみ処理を行う。 ◆【新規】発注仕様書作成業務 他
斎場の整備	727,604	築後40年以上が経過し老朽化が著しい庄原市斎場を、庄原市斎場再編整備計画に基づき、整備する。また、東城斎場の駐車場を式場規模に応じた駐車場に整備する。 ◆庄原市斎場整備(斎場建築工事・火葬炉工事) ◆東城斎場整備(駐車場整備)

# 平成29年度 主要施策の概要

(単位:千円)

## 4. “あんしん”が実感できるまち【保健・福祉・医療・介護】

主な施策	事業費	事業内容
<b>子育て支援</b>		
施設型保育事業	1,225,334	子どもの個性を尊重する中で、能力の向上や生きる意欲の醸成、社会性・自主性を養成するため、安定した生活の展開や遊びの実践、地域交流など保育の充実に努める。 ◆第2子保育料半額化 ◆第3子以降保育料無料化 ◆保育施設の修繕・改修等
地域型保育事業	48,301	子ども・子育て支援新制度において、「小規模保育」「家庭的保育」「事業所内保育」「居宅訪問型保育」は市町村による認可事業として、地域型保育給付の対象とされている。多様な施設や事業の中から、利用者が選択できる仕組みとすることとし、保育の充実に図る。
子育て支援センターの充実	48,009	市内10ヶ所で子育て家庭が出会える事業を実施し、気軽に集い、交流する事で子育ての不安や負担感を軽減し、子育て家庭の孤立を防ぐ。 庄原市要保護児童対策地域協議会や家庭児童相談員と連携し、児童虐待の予防と早期発見早期支援見守りを行う。
放課後児童健全育成	130,959	仕事と子育ての両立支援策及び放課後の児童の居場所作りとして、放課後児童クラブ及び放課後子供教室を開設する。 ◆放課後児童クラブ開設 ◆【新規】放課後児童クラブシステム導入 ◆放課後子供教室開設
子育て支援の充実	40,950	子の誕生を祝福し、次代を担う子の健やかな育成を願うため、出産祝金を支給する。 事業所内に託児所を設置する事業者に補助金を交付し、民間事業所の人材確保を図るとともに、子育て支援を推進する。 保護者の子育てに係る経済的負担の軽減を図るため、チャイルドシート購入助成金を交付する。
発達支援の充実	15,448	健康診査や、成育のなかで何らかの発達支援や観察が必要な子どもに対し、専門機関と連携し、遊びや集団での関わりをとおして発達を促すとともに、保護者に対してきめ細かな相談支援事業を実施し、育児不安や負担感の軽減を図るとともに児童虐待の予防を図る。
ひとり親家庭の自立支援	2,600	ひとり親家庭の自立促進を図るため、教育訓練講座受講経費助成、高等技能の習得に対し一定期間技能訓練促進費を支給するなどの支援を行う。
こども未来広場(病児病後児保育施設)整備	85,894	本市の小児科医及び子育て支援施設の現状を踏まえ、更なるあんしんが実感できる子育て環境を構築するため、「庄原市こども未来広場」を整備する。 ◆【新規】病児病後児保育施設整備
母子保健事業の充実	30,036	きめ細かな定期健診や心理相談などを通じ、安心して出産、子育てのできる環境を構築する。また発達障害児の早期発見に努め、事後相談によるケアを充実させる。 ◆妊婦健康診査 ◆妊婦歯科検診 ◆新生児聴覚検査 ◆乳児健康診査 ◆不妊治療費補助
幼稚園支援	10,740	本市の幼児教育の振興を図るため、私立幼稚園の運営費を支援するとともに、保護者の経済的負担を軽減するため幼稚園就園奨励費補助、第2子・第3子以降就園補助を行う。
<b>高齢者の自立支援</b>		
高齢者の活動推進	37,844	シルバー人材センター事業、老人クラブ連合会補助金など高齢者が積極的に社会参加できる環境づくりを推進する。
高齢者等の生活支援	26,677	ひとり暮らし高齢者等巡回相談事業、緊急通報装置給付事業等、高齢者が安心して暮らせるためのよりきめ細かい支援の充実に図る。 ◆第7期高齢者福祉計画・介護保険事業計画策定 ◆介護職員研修受講費補助金
高齢者等の住宅支援	47,028	住宅改修助成制度や高齢者専用住宅を活用し、ニーズに応じた住宅の支援を行う。また、降雪期などにおける生活不安を解消し、市域内での安心な暮らしを確保するため、高齢者の希望に応じ利便性の高い地区への転居や一時的な移住に対応できる環境を整備する。 ◆【新規】高齢者等冬期安心住宅の整備(比和地域) ◆高齢者等生活支援施設の管理
デイホーム事業の支援	10,835	一人暮らし等の高齢者の社会的な孤立感の解消や心身機能の維持向上を図るため、自治振興区等が実施する定期的なデイホームの活動を支援する。
家族介護の支援	13,748	在宅の高齢者を介護している家族等を対象に慰労金を支給し、介護に伴う精神的及び経済的負担の軽減を図り、要介護高齢者の在宅生活の継続、福祉の向上を図る。

# 平成29年度 主要施策の概要

(単位:千円)

主な施策	事業費	事業内容
<b>障害者の自立支援</b>		
障害者の自立支援	874,817	障害者総合支援法に規定する福祉サービスの提供、自立支援医療費の給付、福祉事業所の送迎助成金など、障害者が自立した日常生活が送れるよう支援する。
障害者の地域生活支援	73,139	相談支援、コミュニケーション支援、日常生活用具の給付、地域活動支援など、障害者の日常生活を支援する。
障害者の支援	30,803	障害者団体社会参加支援事業、福祉タクシー事業、社会福祉施設整備費借入金償還助成、じん臓障害者通院助成、各種障害者団体補助金 ほか
障害者福祉の推進	40,348	特別障害者手当、重度心身障害者在宅介護手当 ほか
障害者の就労支援	6,928	障害者小規模作業所運営補助金、障害者福祉事業所通所助成金
<b>地域福祉の向上</b>		
社会福祉協議会支援	81,308	地域福祉の中心的役割を担う社会福祉協議会の活動を支援し、地域福祉の拡充・増進に努める。
<b>健康づくりの推進</b>		
健診を通じた健康増進の取り組み	40,929	各種健診事業への助成や、健康教育・相談等の啓発事業等を通じ、市民の健康づくりを推進する。 ◆高血圧・糖尿病対策 ◆食育推進事業 ◆生活習慣病健康診査の実施 ◆乳がん・子宮頸がん検診の推進 ◆ショッピングセンターでのがん検診の実施 ◆【新規】歯周病検診の実施
精神保健事業の充実	502	心の健康を保持・増進するため、相談事業や講演会などの啓発事業等を実施するとともに、精神障害者の自立と社会参加に向けた支援を推進する。
感染症対策の充実	83,248	インフルエンザ、日本脳炎等の従来からある感染症に加えて、水ぼうそう、おたふくかぜの予防のためのワクチン接種費用の助成を実施する。 ◆日本脳炎、麻しん・風しん、小児用肺炎球菌、ヒブ、不活化ポリオ、四種混合 等
特定健康診査・特定保健指導(国保特会)	56,032	40歳から74歳の国保被保険者を対象とした健診・保健指導を実施し、健康増進の機運を高める。
<b>医療の充実</b>		
救急医療体制の充実	132,520	救急医療体制の維持、充実を図る。 ◆休日診療事業及び在宅当番医実施事業 ◆病院群輪番制運営費補助金(庄原赤十字病院・西城市民病院) ◆小児救急医療支援事業 ◆公的病院救急医療体制整備補助
休日診療センターの運営(休日診療センター特会)	12,611	休日診療センターを運営し、休日診療体制の充実を図る。 東城地域を除く市内の休日診療を実施。 診察日と時間:日曜日、祝日、12月30日～1月3日 朝9時～午後5時
緊急医療体制の確保	43,580	本市の中核病院である庄原赤十字病院の診療機能の維持に取り組み、市民の健康と安心を支える地域医療の確保・充実を図る。 ◆婦人科外来維持 ◆【拡充】産科医療再開機器整備補助
こども未来広場(小児科診療所)整備	236,177	本市の小児科医及び子育て支援施設の現状を踏まえ、更なるあんしんが実感できる子育て環境を構築するため、「庄原市こども未来広場」を整備する。 ◆【新規】小児科診療所整備
医療従事者育成奨学金貸付事業	31,150	将来、医師、看護師及び准看護師等として市内の医療機関等に勤務しようとする方に対し、奨学金を貸付け、本市の医療を支える人材を育成し地域医療体制の確保、充実を図る。

## 平成29年度 主要施策の概要

(単位:千円)

主な施策	事業費	事業内容
重度心身障害者医療費助成	171,414	重度心身障害者の医療費について自己負担額の一部を公費で助成し、負担の軽減を図る。
乳幼児等医療費助成	75,133	0歳児から中学校3年生までを対象に、乳幼児等の医療費について自己負担の一部を公費で助成する。
ひとり親家庭等医療費助成	9,280	18歳到達年度までの子を養育している配偶者のない者及びその子の医療費について、自己負担額の一部を公費で助成し、医療費の軽減を図る。
未熟児養育医療費助成	1,319	病院等への入院が必要な未熟児に対して養育医療費の助成を行う。
健康増進施設の整備	255,159	健康増進施設を整備し、市民の健康増進や介護予防を推進する。 ◆比和あけぼの荘の改築整備
西城市民病院の経営安定化	218,675	医師定着支援事業、医療機器更新など、市民病院の安定した経営に向けての負担金 ◆病院の建設改良に要する経費 ◆医師確保対策に要する経費 ◆地域包括ケアシステムの実施に要する経費

### 社会保障制度の適正運営

生活困窮者等の支援	10,583	生活保護に至る前の段階の自立支援策の強化を図るため、生活困窮者に対し、「自立相談支援」・「住居確保給付金の支給」を行う。 ◆【新規】一時生活支援 ◆【新規】家計相談支援 など
介護保険事業の推進(介護特会)	6,174,743	介護サービス費、介護予防サービス費などの保険給付費や、地域支援事業の実施により、介護保険事業の推進を図る。
介護サービス事業(介護サービス特会)	44,359	地域包括支援センターと市内外の居宅介護支援事業所とにより、介護予防ケアマネジメント事業を実施する。
後期高齢者医療制度(一般会計、後期高齢者医療特会)	1,318,794	後期高齢者医療広域連合への療養給付費負担金(一般会計)、保険料等負担金(特会)、事務費負担金(特会)
国民健康保険財政共同安定化(国保特会)	950,000	県内の市町国保間の保険料の平準化・財政安定化を図るため、連合会へ負担金を拠出する。

### 5. “学びと誇り”が実感できるまち【教育・文化】

主な施策	事業費	事業内容
<b>学校教育の充実</b>		
学校教育活動の充実	229,840	学校運営の評価、ことばの教育の推進、研修会の開催、学力調査の実施、クラブ遠征補助、複式教育の推進ほか
ICT活用教育モデル事業	2,479	モデル校においてタブレット端末等の活用について実証研究を深め、その結果を受けて、今後のICT機器活用による児童生徒の学力の向上のための個に応じた「分かる授業」「魅力的な授業」の実現に向けた取り組みを検討する。 ◆【新規】庄原市中学校ICT機器活用モデル事業(タブレットリース)
読書のまちづくり	20,460	児童生徒の思考力・表現力等を育成するために、自主的な読書活動を支援し、日常的な「読む」「調べる」習慣の確立を図る必要がある。各教科等で言語活動の充実を図るとともに、家庭との連携や学校司書の活用により、読書活動を推進していく。 ◆学校司書嘱託員の配置
生徒指導対策の充実	9,774	いじめ等の生徒指導上の諸問題を解決するために、児童・生徒、保護者からの相談や、教職員への指導助言を行うなど、様々な支援を実施する。 ◆学校教育専門員、教育交流教室指導員、学校生活安全相談員等の配置 ◆いじめ防止対策委員会

# 平成29年度 主要施策の概要

(単位:千円)

主な施策	事業費	事業内容
特別支援教育の充実	52,006	学校現場と連携し児童生徒の障害の状況や必要性に応じ、特別支援教育支援員の配置を行う。また、発達障害等の専門家による巡回相談事業を継続実施し助言等を行うなど、個々のニーズに即した相談支援体制の充実を図る。 ◆特別支援教育支援員の配置 ◆発達障害の専門家巡回相談事業
外国語教育の充実	30,065	ALT(外国語指導助手)の活用による指導体制を確立し、指導内容を一層充実させることで、小学校における外国語活動の指導から中学校における外国語教育への円滑な接続を図る。 ◆【拡充】ALTの増員 ◆英語検定料補助 ◆グローバル人材育成事業
学校施設・設備の充実	263,733	学校施設の適正な維持管理や施設整備により、学校教育環境の充実を図る。 ◆施設の修繕・改修工事・備品整備 【新規】西城中学校校舎陸屋根防水塗装、全域的教育環境等整備など ◆庄原小学校(校舎・屋内運動場)改築 屋内運動場改築工事、既存屋内運動場解体撤去工事、グラウンド整備工事、夜間照明設置工事他
学校給食の充実	327,949	安全・安心かつ効率的に学校給食を提供するため、学校給食施設設備の適正な維持管理、再編や施設・設備の整備を行う。 ◆共同調理場(庄原、峰田、山内、西城、東城、口和、高野、比和、総領) ◆単独調理場(東城中) ◆学校給食調理業務民間委託(全地域) ◆学校給食調理場再編整備(配送施設改修・受入施設整備・備品購入他)
<b>生涯学習・社会教育の充実</b>		
生涯学習の推進	33,297	子育てや世代間交流など地域の課題を市民自ら解決する能力を高める地域力醸成事業や、生涯学習を通じたいきがいづくりなどを支援する。 ◆自治振興区への生涯学習推進事業委託
図書館の管理運営・整備	48,217	田園文化センター(庄原)と各地域の図書館分館の管理運営を行う。 子供の読書活動推進計画に基づき、事業を推進する。 ◆第3次子供の読書活動推進計画の実践 ◆図書館資料充実事業
<b>芸術・文化の推進</b>		
芸術文化の振興	51,699	地域文化を振興する事業や、文化活動団体への支援及び市民会館の管理運営を行う。
文化財保護と活用	36,071	国指定重要文化財をはじめとする貴重な文化財の保護経費助成、埋蔵文化財受託調査 ほか ◆出土品管理施設整備 など
博物館・資料館の管理運営	30,820	「博物館資料館の今後のあり方基本計画」に基づき、事業を展開する。学校と連携した事業を展開するための教材購入、収蔵学習室の整備などにより、学校での出前授業や企画展示など実施する。
<b>スポーツの推進</b>		
スポーツ振興・各種スポーツ大会の開催	22,246	健康で活力のある生活を営めるよう、「市民ひとり1スポーツ」の実現に向けて各種スポーツ活動への参加機会の拡充を図り、また小・中学生の競技力の向上と底辺の拡大に努める。 ◆レベルアップスポーツ教室
社会体育施設の管理運営	286,810	明るく豊かな市民生活の形成に寄与することを目的として実施される社会体育の推進に係る施設について、その管理運営と共に、老朽化に対応して整備及び修繕を行う。 ◆【新規】総合体育館整備(屋根修繕、事務室エアコンリニューアル) ◆【新規】スポーツ広場夜間照明改修(LED化工事) ◆【新規】高野水泳プール改築 ◆【新規】西城温水プール改修
<b>家庭・地域の教育力の向上</b>		
教育風土の醸成	550	「庄原で学んでよかったと心から思える教育」をめざし、将来にわたって子どもたちが、ふるさと庄原で培った「知・徳・体」を原動力として激しく変動する社会を生き抜き活躍できる取り組みを進める。 ◆教育フォーラムの開催
家庭・地域と一緒に取り組む教育活動	2,809	子育てに関する学習機会や情報を保護者や地域の方々に提供することで、家庭・地域の教育力の向上を図るとともに、学校・家庭・地域が連携し、家庭教育の支援に努める。また、教員OBやNPOなどの地域住民の協力による学習支援事業を実施する。 ◆「親の力をまなびあう学習プログラム」を活用した講座等の開催 ◆地域の教育力向上をめざした事業の取り組み ◆【新規】地域未来塾事業



## 平成29年度 主な新規・拡充施策

(単位:千円)

費目	新規・拡充施策	事業費	事業内容
総務費	拡充	290	庄原市防犯組合で15箇所に防犯カメラを設置し、内9台がNTT回線を利用し、庄原警察署内の防犯組合連合会事務所のモニターで一括監視され管理が行われている。このNTT回線サービスの一部が終了するため、回線サービスプランを変更し、モニターによる監視を継続して行う。
	新規	1,999	庄原市街地の公共施設の老朽化と社会状況の変化を勘案し、将来の庄原市街地における都市機能の維持・向上を図るため、公共施設の再編や機能分担の方向性を示す「庄原市街地公共施設再編構想(仮称)」の策定に向けた取り組みを行う。
	新規	154	定住自立圏共生ビジョンの策定及び変更に当たり、地域の関係者等の意見を幅広く反映するため設置した、庄原市定住自立圏共生ビジョン策定委員会において、ビジョンの取り組みの成果を検証し、必要に応じて当該ビジョンの見直しを行う。
	拡充	184	「庄原市まち・ひと・しごと創生総合戦略」において設定した施策に係る、各年度の取り組みの効果並びにKPIの達成度について、外部委員による評価及び検証を行う。また、国の「地方創生コンシェルジュ」制度を活用した職員向けセミナーを開催し、地方創生をより推進するため、職員の意識と施策立案能力の向上を図る。
	拡充	20,406	本市北部地域周辺の地域資源を線として繋ぎ、地域ブランドとして一体的な活用を図るべく、「比婆いざなみ街道」と命名し、地域資源の認知度向上、観光誘客、地域経済の活性化を図る。 ◆庄原観光いちばん協議会負担金(比婆いざなみ街道部会設立) ◆シンボルイベント実行委員会負担金 ◆地域連携イベント ◆沿線の森林整備 ◆沿線花木植樹 ◆地域おこし協力隊を活用した街道の魅力向上 ◆道路案内標識設置 ◆文化財群利活用促進 ◆沿線文化財群に係る案内標識及び説明看板設置 など
	新規	5,548	無人航空機(ドローン)を活用した新たな雇用創出、交流人口の増大及び農業・観光分野における地域課題の解決に資する新技術を構築することで、新たな視点による産業の甦生と地域経済の活性化に取り組む。 ◆農薬散布用ドローン操作講習会 ◆ドローン活用推進シンポジウム
	拡充	26,142	市内の全世帯・全事業所へ住民告知端末の設置を推進するとともに、計画的に告知放送を開始し情報共有を図る。
	拡充	27,730	国の集落支援員制度を活用し、集落の調査、点検、課題の把握及び対策等を行う地域マネージャーを委嘱する自治振興区に対し、その活動に係る報償費に加えて、自家用車使用に伴う費用弁償及び雇用保険料等の部分に係る交付金を交付する。
	拡充	51,070	人口減少が続く本市において、人口の維持は集落機能の確保や産業振興の視点からも重要な課題である。本市の人口維持に向けた取り組みとして、特に20代から40歳未満の結婚・出産・子育て世代と定年退職を迎えた世代に重点を置いた支援事業等を実施し、本市で暮らしている若者の転出抑制と市外からの定住の促進を図る。 ◆しょうばら縁結び事業(コンシェルジュの積極的な取り組み) ◆転入定住者住宅取得及び改修補助(申請期間の見直し) ◆定住フェア(東京や広島等の都市部の移住希望者への支援)

## 平成29年度 主な新規・拡充施策

(単位:千円)

費目	新規・拡充施策	事業費	事業内容
総務費	新規	487	市内の空き家を活用した移住希望者の転入定住を促進する事業としての空き家バンクの更なる推進のために、タブレット端末を導入し、システム活用の強化を図る。
	拡充	24,084	地域外の人材を活用し、地域の活性化を促進するとともに、その人材の定住及び定着を図る。 ◆県立広島大学との連携 ◆有害鳥獣対策の推進 ◆特産品開発・販売促進 ◆木の駅プロジェクトの推進 ◆地域資源活用促進 ◆着地型観光の推進 ◆地域おこし協力隊定住支援補助金
	新規	10,382	地域住民にとって日常生活を営む上で必要不可欠なライフラインである路線バスなどの生活交通を確保するため、地域生活バスを更新する。 バスの更新により車両の老朽化に対する安全性への対応と、段差が小さい高齢者や障害者などの利用のしやすいバスの導入を図る。 ◆総領地域市営バス車両更新
	拡充	3,442	地域住民にとって日常生活を営む上で必要不可欠なライフラインである路線バスなどの生活交通を確保するため、地域循環バスを更新する。 バスの更新により車両の老朽化に対する安全性への対応と、市民及び来訪者の市街地周遊の移動手段の確保を図る。 ◆庄原地域市街地循環バス車両更新
	新規	290	防犯、事業遂行上の車両における乗務員の安全確保、並びに安全運転への意識の高揚を図るため、市営バス車両へドライブレコーダーを設置する。
	新規	884	パスピーエリアにおいて、スイカなど全国の交通系ICカードの利用を可能とすることにより、エリア外からの旅行者の利便性を向上し、来訪者の増加を図る。
	新規	152	JR芸備線対策会議(仮称)を設置し、本市内の芸備線に対する総合的な対策等について、市や市民などが一体となって調査・研究するとともに、効果的な取り組みを実施することにより、地域住民が安心して暮らすことのできる環境を作っていく。
民生費	新規	36,568	高齢者の降雪期における生活不安を解消し、市内での安心な暮らしを確保するため、利便性の高い地区への一時的な移住に対応できる環境を整備する。
	新規	25	DV被害者への支援を行うため、女性相談員を設置するとともに庁内の相談体制を充実させる。今年度は、担当職員の資質向上のため、新たにメンタルサポーター養成講座を受講する。
	拡充	10,583	生活保護に至る前の段階の自立支援策の強化を図るため、生活困窮者に対し、「自立相談支援」・「住居確保給付金の支給」を行う。 ◆一時生活支援(生活困窮者に対しての食料の一時的支援) ◆家計相談支援(家計状況の見える化による家計管理支援)

## 平成29年度 主な新規・拡充施策

(単位:千円)

費目	新規・拡充施策	事業費	事業内容
民生費	新規 放課後児童クラブシステム導入	572	放課後児童クラブへの入会受付から賦課、納付及び滞納管理について、システム導入による一元管理により、効率化と人為的ミスを防止する。
民生費・衛生費	新規 こども未来広場整備 (小児医療及び子育て支援施設の連携施設整備)	322,071	小児科診療所及び病児病後児保育施設からなる「こども未来広場」を整備し、更なる”あんしん”を実感できる子育て環境を構築する。 ◆小児科診療所整備 ◆病児病後児保育施設整備
衛生費	拡充 緊急医療体制の確保	43,580	本市の中核病院である庄原赤十字病院の診療機能の維持に取り組み、市民の健康と安心を支える地域医療の確保・充実を図る。 ◆婦人科外来維持 ◆産科医療再開機器整備補助
	新規 歯周病検診実施事業	1,237	歯周病疾患の予防意識の向上及び早期治療を促し、市民の健康の保持増進に資することを目的として、40歳及び60歳の節目年齢を対象として、市内医療機関への委託により歯周病検診を実施する。
	拡充 ごみの減量化、不法投棄対策	985	庄原市一般廃棄物処理基本計画に掲載した、衣類の分別収集の全域化(現在は東城地域のみ実施)を実行するため、平成29年度から東城地域を除く庄原地域で、可燃ごみとして排出されているごみの内、衣類を分別収集し資源として再生利用を行う。
	新規 新焼却処理施設の整備	59,354	老朽化が進行するとともに、地元協定により平成34年3月末までの設置期限となっている備北クリーンセンター、及び東城ごみ固形燃料化施設の廃止を含めた施設の集約化により、効果的かつ効率的なごみ処理を行う。
農林水産業費	新規 農地の利用調整及び相談活動の強化	10,888	農業委員会法の改正と共に、農地利用最適化交付金事業実施要綱が制定され、農地利用の最適化推進のために、農業委員のほか農地利用最適化推進委員を新設する。
	新規 ワイン用ぶどう栽培及び醸造研究	1,962	ワインの醸造試験を実施している県立広島大学に、ワイン用ぶどうの品種選定を研究委託する。
	新規 TMRコントラクター振興補助金	5,513	庄原地域和牛産地強化協議会により整備する和牛TMRセンターを活用した耕畜連携体制の構築のため、協議会が実施するコントラクター組織の機械導入に対する補助事業経費について、補助を行う。 ◆TMRコントラクター振興補助金
	新規 強い農業づくり交付金事業の推進 (ウインドレス鶏舎整備支援)	468,177	産地競争力の強化、食品流通の合理化を主な目的とする「強い農業づくり交付金」の事業を市内の農業経営体が実施し、施設を整備することにより、第2期庄原市農業振興計画の一層の推進を図る。
	拡充 共進会に向けた対策準備会運営助成	8,000	本年度開催される第11回全国和牛能力共進会宮城大会に向けて、庄原市対策準備会の準備経費を負担し、和牛振興及び比婆牛の普及を図る。
	新規 マツタケ山整備奨励金	1,440	減少傾向にあるマツタケ生産の対策として、マツタケ山の整備促進により特用林産物としての生産を増やすことにつなげることを目的とした山の整備に対し、奨励金を交付する。

## 平成29年度 主な新規・拡充施策

(単位:千円)

費目	新規・拡充施策	事業費	事業内容
農 林 水 産 業 費	新規	28,091	有害鳥獣対策として捕獲したイノシシ等の埋設・焼却処分に苦慮している状況に対応して、捕獲したイノシシ等の処理を行う施設を整備し、捕獲の促進につなげる。加工可能な肉などは、ジビエやペットフードとして有効活用を図る。  ◆有害鳥獣処理施設整備(遊休施設を活用した改修工事) ◆有害鳥獣処理施設運営
	有害鳥獣処理施設整備及び運営		
商 工 費	拡充	1,000	日常生活に必要な商品の販売及びサービスを提供している店舗の改装工事に対し、最寄り買い店舗での買い物及びサービスを受けることが出来る仕組みを維持することを目的として、補助金を交付する。
	新規	450	従業員等に専門的又は技術的な研修を受講させ人材育成に取り組む中小企業者に対し、人材育成による中小企業者の競争力を高めることにより、市内の中小企業の振興を図ることを目的として、補助金を交付する。
	新規	1,150	産業見本市等に出展する中小企業者に対し、販売拡大等による中小企業者の競争力を高めることにより、市内の中小企業の振興を図ることを目的として、補助金を交付する。
	拡充	2,500	市内で新たに創業及び第二創業するものに対し、市内での創業を拡大させ、市内経済の活性化を図ることを目的として、補助金を交付する。  ◆店舗等設置費補助事業 ◆店舗等借上料補助事業 ◆市場調査費補助
	拡充	4,520	まちなかの空き店舗等を活用し活性化事業を実施する者に、まちなかの活性化及び賑わいを再生することを目的として、補助金を交付する。  ◆店舗改装支援事業 ◆まちなかイベント補助事業 ◆空き店舗活用創業支援事業(店舗借上料補助、改装費補助)
	拡充	58,288	体験・交流をメインとした着地型観光の推進と定着を図るために、庄原市観光協会を主体として観光交流事業を展開し、市内観光資源のネットワーク化や観光活動の活性化、情報の一元化による情報発信能力の向上、広域連携の充実を進める。また、観光地域づくりプラットフォームの構築につなげ、観光客及び旅行会社のニーズに対応し、観光客の増加による地域経済の活性化を図る。  ◆観光情報発信業務 ◆旅行商品造成支援業務 ◆観光地プロデュース業務 ◆広域観光推進業務 ◆着地型ツアー造成 ◆観光ガイドの養成 ◆アサードPR ◆山歩き・歴史文化ツアー造成 ◆アウトドア講座 ◆エキスカーション ◆インバウンドツアー誘致 など
	拡充	10,887	広報・広告媒体の作成や情報発信強化など観光資源の一体的なPRにより、本市の認知度向上及び観光誘客を促進し、さらに日本全体の人口が減少していることを勘案し、国外からの新規の旅行者の誘致に取り組む。  ◆メディアへの広告掲載 ◆プロモーション活動(体験型教育旅行、インバウンド等) ◆庄原観光いちばん協議会負担金(観光プロモーション部会)
	新規	23,500	本市ならではの豊富な観光資源を活かし、本市の各地域の魅力を連携した体験プログラムを開発し、専門家による分析や指導、市場のポジショニングのもとでブランディングしていく。

## 平成29年度 主な新規・拡充施策

(単位:千円)

費目	新規・拡充施策	事業費	事業内容
商工費	新規 国営備北丘陵公園北入口エリア社会実験事業	290	丘陵公園内の一部に交流ゾーン(無料)を設置し、備北地域及び丘陵公園の情報発信、地域物産の販売等の地域交流拠点の場として活用し、地域と丘陵公園の交流人口の拡大を図る。
	拡充 花と緑のまちづくり事業の推進	8,300	国営備北丘陵公園、オープンガーデン、山野草など、「花と緑」の観光資源が連携し、周遊観光の促進や一体的なPR活動を実施することにより、「花と緑のまち・庄原」の認知度を高め、観光客数の増加による地域経済の活性化を図る。 ◆庄原観光いちばん協議会花と緑のまちづくり部会への支援 ◆庄原まちなか花会議への支援
	新規 神龍湖湖水開き50周年記念行事の実施	1,000	平成29年度は神龍湖湖水開き50周年を迎えるため、50周年の記念行事等を実施し誘客を強化する。
消防費	拡充 消防団夜間活動移動用ヘッドライトの計画的整備	1,361	災害対応や近年の自然災害の発生件数の増加など、消防団員が担う地域防災活動における夜間活動の安全を確保するため、ヘッドライトを整備する。
教育費	新規 ICT活用教育モデル事業	2,479	モデル校においてタブレット端末等の活用について実証研究を深め、その結果を受けて、今後のICT機器活用による児童生徒の学力の向上のための個に応じた「分かる授業」「魅力的な授業」の実現に向けた取り組みを検討する。
	拡充 グローバル人材育成事業(ALTの配置)	29,285	小学校高学年の英語科導入、また中学年の英語科導入に向けて、英語科の指導をより充実させる必要がある。英語科指導助手(ALT)をさらに1名増員し、市内小中学校を6名体制で指導にあたる。
	新規 西城中学校校舎陸屋根防水塗装	4,312	西城中学校は、建築後40年以上が経過し建物の老朽化が進んでおり、特に校舎3階の雨漏りは深刻で早急な対応が必要であるので、陸屋根防水塗装工事を行うことで状況を改善し、施設の長寿命化を図る。
	新規 地域未来塾事業	1,361	学習が遅れがちな児童に対し、地域住民が学習支援を行うことにより、子ども達の健やかな成長を支えると共に、地域社会全体で子ども達を育む体制づくりと、地域の活性化が期待できる。
	新規 総合体育館整備事業	120,710	市内最大規模の屋内体育施設である庄原市総合体育館は、建築後20年以上が経過し、施設の老朽化及び各設備も経年劣化や耐用年数経過など修繕や更新が必要となっているので、計画的な整備改修を行う。 ◆屋根修繕 ◆事務室エアコンリニューアル
	新規 屋外体育施設整備事業 (庄原市スポーツ広場夜間照明改修整備)	4,911	庄原市スポーツ広場夜間照明に係る安定器・プルボックス・配線材、腐食が激しく漏電等の危険性が高い状況にあるので、今後の維持管理を勘案し、LED化と併せた改修工事を行う。
	新規 高野水泳プール改築事業	16,171	高野プールは設置から43年が経過し激しく老朽化しており、施設利用に際し、危険なことや不便な状況を解消し、安全で快適な利用ができるよう施設の更新改修を行う。
	新規 西城温水プール「水夢」改修事業	13,324	西城温水プール「水夢」は建築後18年を経過し、設備の老朽化が進んでおり、市内唯一の市営屋内温水プールとして、利用者(年間1万4千人弱)も多く、今後も利用を促進する施設であることから、計画的な修繕を行う。

平成29年度 普通建設事業一覧

(単位:千円)

事業名		事業費	財源内訳				
			国県支出金	市債	その他	一般財源	
総務費	防犯関係事業	単独	400				400
	企画推進事業	単独	2,000				2,000
	庁舎管理事業	単独	32,835		27,300		5,535
	公用車管理事業	単独	5,101				5,101
	公有林等管理事業	補助	1,000	635			365
	コミュニティ推進事業	単独	4,000				4,000
	自治振興センター等管理運営事業	単独	23,829				23,829
	定住促進事業	単独	15,000				15,000
	イントラネット管理事業	単独	11,300			2	11,298
	情報格差是正事業	単独	879,957		770,700	103,333	5,924
	生活交通路線確保事業	単独	10,464				10,464
	選挙管理委員会運営事業	単独	168				168
	小計		986,054	635	798,000	103,335	84,084
	民生費	高齢者等生活支援施設管理事業	単独	447			
高齢者等生活支援施設整備事業		補助	36,568	4,921	30,400		1,247
保育所管理運営事業		単独	6,594				6,594
へき地保育所管理運営事業		単独	178				178
子育て支援センター事業		単独	15				15
子育て支援施設整備事業(病児病後児保育施設)		単独	51,231		48,600		2,631
		補助	34,663	22,856	9,900		1,907
小計			129,696	27,777	88,900		13,019
衛生費	医療対策事業	単独	36,000		36,000		
	医療施設運営対策事業	単独	120,797				120,797
	高野診療所管理事業	単独	708			708	
	健康増進施設整備事業	補助	254,594	16,481	208,100	30,000	13
	小児科診療施設整備事業	単独	236,177		156,900		79,277
	浄化槽設置整備事業	補助	1,413	912			501
	斎場整備事業	単独	727,604		684,500		43,104
	保健福祉センター管理運営事業	単独	512				512
	備北クリーンセンター管理運営事業	単独	36,258				36,258
	リサイクルプラザ管理運営事業	単独	31,294		7,900		23,394
	東城RDF化施設管理運営事業	単独	19,956				19,956
	新焼却施設整備事業	単独	10,054		10,000		54
		補助	49,300	16,433	23,300		9,567
	備北衛生センター管理運営事業	単独	54,026		32,200		21,826
	東城し尿処理施設管理運営事業	単独	13,334				13,334
水源確保事業	単独	7,200				7,200	
小計		1,599,227	33,826	1,158,900	30,708	375,793	

平成29年度 普通建設事業一覧

(単位:千円)

事業名		事業費	財源内訳				
			国県支出金	市債	その他	一般財源	
農 林 水 産 業 費	ファーマーズマーケット管理運営事業	単独	4,925		4,900		25
	高野山村開発センター管理事業	単独	81				81
	特産品開発・販路拡大事業	単独	800				800
	農業公社事業	単独	13,658				13,658
	農業生産法人育成事業	単独	13,334				13,334
	がんばる農業支援事業	単独	18,620				18,620
	新規就農者総合支援事業	単独	20,000				20,000
	畜産振興事業	単独	2,000				2,000
		補助	468,177	468,177			
	和牛振興対策事業	単独	7,000				7,000
	堆肥センター管理事業	単独	11,998				11,998
	耕地推進事業	単独	15,000				15,000
	県営土地改良事業	県営	9,198		1,800	3,849	3,549
	小規模農業基盤整備事業	単独	25,367	9,500		4,525	11,342
	林業振興事業	単独	5,933				5,933
	分収造林事業	単独	11,493			8,097	3,396
		補助	13,540	8,369		5,171	
	有害鳥獣防除事業	単独	10,000				10,000
		補助	6,049	6,049			
	ひろしまの森づくり事業	単独	139,510	139,510			
	次世代林業基盤づくり事業	補助	15,705	15,705			
	有害鳥獣処理施設整備事業	補助	23,179	12,747	9,000		1,432
	林道管理事業	単独	7,403				7,403
	林道整備事業	単独	2,900				2,900
	大規模林道事業	単独	26,745				26,745
	小規模崩壊地復旧事業	単独	30,010	15,000	8,600	6,174	236
小計			902,625	675,057	24,300	27,816	175,452
商 工 費	商工業振興施設管理事業	単独	228				228
	かさべるで管理運営事業	単独	93				93
	リストア・ステーション管理運営事業	単独	5,009		4,800		209
	企業立地対策事業	単独	9,903				9,903
	小計			15,233		4,800	
土 木 費	公共用地取得事業	単独	2,609				2,609
	道路維持修繕事業	単独	121,394				121,394
	除雪事業	補助	21,960	14,580	7,200		180
	災害防除事業	単独	276,200		276,200		
		補助	19,500	12,675			6,825
	橋梁維持事業	単独	1,540				1,540
補助		185,550	120,575	43,000		21,975	

平成29年度 普通建設事業一覧

(単位:千円)

事業名		事業費	財源内訳				
			国県支出金	市債	その他	一般財源	
土木費	道路新設改良事業(単独)	単独	592,300		592,300		
	国県道整備負担事業	県営	30,000		30,000		
	地方創生道整備推進交付金事業	補助	207,700	101,450	106,200		50
	社会資本整備総合交付金事業	補助	58,700	37,310	21,300		90
	交通安全施設整備事業	単独	12,640				12,640
	河川維持事業	単独	17,064				17,064
	急傾斜地崩壊対策事業	単独	2,383	1,130		500	753
		県営	4,000		3,600		400
	都市再生整備事業	補助	10,514	4,056	4,900		1,558
	街路事業	単独	5,746		5,000		746
		県営	12,001		12,000		1
	都市下水道整備事業	単独	345				345
	都市公園管理事業	単独	1,024			500	524
	東城中央運動公園管理運営事業	単独	4,359				4,359
	土地区画整理事業	補助	201,851	93,174	100,900	2,000	5,777
	住宅管理事業	補助	6,900	3,105		3,795	
	市民住宅管理事業	単独	20,986			20,986	
	市営住宅整備事業	単独	3,340		3,300		40
	建築管理事業	単独	12,000				12,000
		補助	2,949	1,635			1,314
小計			1,835,555	389,690	1,205,900	27,781	212,184
消防費	消防組合事業	単独	107,515		85,300		22,215
	消防施設整備事業	単独	30,096		27,800		2,296
		補助	20,118	8,079	12,000		39
	防災対策事業	単独	133				133
小計			157,862	8,079	125,100		24,683
教育費	小学校事務局管理事業	単独	18,001				18,001
	小学校施設整備事業	単独	221,441		190,400	23,462	7,579
	中学校事務局管理事業	単独	10,002				10,002
	文化財保存整備事業	単独	1,373				1,373
	出土品管理施設整備事業	補助	32,818	16,409	14,200		2,209
	集会所維持管理事業	単独	6,618				6,618
	郷土資料館運営管理費	単独	319				319
	学校給食事務局管理事業	単独	10,371				10,371
	社会体育施設管理事業	単独	144,993		141,700		3,293
	温水プール管理事業	単独	12,427				12,427
	クロカンパーク管理運営事業	単独	975				975
小計			459,338	16,409	346,300	23,462	73,167



平成29年度 普通建設事業一覧

(単位:千円)

	事業名	事業費	財源内訳			
			国県支出金	市債	その他	一般財源
29年度	補助事業	1,672,748	986,333	590,400	40,966	55,049
	単独事業	4,357,643	165,140	3,114,400	168,287	909,816
	県営事業負担金	55,199		47,400	3,849	3,950
	合計	6,085,590	1,151,473	3,752,200	213,102	968,815
28年度	補助事業	2,133,273	1,052,299	873,300	25,207	182,467
	単独事業	3,093,355	193,591	2,051,600	121,397	726,767
	県営事業負担金	86,334		62,900	8,750	14,684
	合計	5,312,962	1,245,890	2,987,800	155,354	923,918
増減額	補助事業	△ 460,525	△ 65,966	△ 282,900	15,759	△ 127,418
	単独事業	1,264,288	△ 28,451	1,062,800	46,890	183,049
	県営事業負担金	△ 31,135		△ 15,500	△ 4,901	△ 10,734
	合計	772,628	△ 94,417	764,400	57,748	44,897

平成29年度 第2期長期総合計画・前期実施計画における施策体系別一覧（一般事業を除く）

基本政策 (項目)	事業名	事業概要	地域名	実施計画額	事業費	財源内訳				市債種別	備考		
						国庫支出金	県支出金	市債	その他			一般財源	
1. "絆"が実感できるまち（自治・協働・定住）	101自治協働の推進												
		地域集会所整備補助事業	集会所建設・修繕への助成	全域	4,000	4,000					4,000		
		自治振興センター改修事業	各自治振興センターの改修整備	全域	23,829	23,829					23,829		
	104定住の促進												
		転入定住者等住宅取得及び改修補助事業	住宅購入・新築・改修費用への助成	全域	15,000	15,000					15,000		
		支所庁舎改修整備事業	支所庁舎改修	高野	28,789	28,789			27,300		1,489		旧合併特例
	105効果的・効率的な行政運営												
		支所庁舎改修整備事業	支所庁舎改修	高野	28,789	28,789			27,300		1,489		旧合併特例
	2. "にぎわい"が実感できるまち（産業・交流）												
	201農林水産業の振興												
	農業振興施設整備事業	ファミリーマーズマーケット休憩施設整備	高野	5,000	4,925			4,900		25		辺地対策	
	農林振興公社貸与備品更新事業	産業用無人ヘリ購入	全域	13,658	13,658					13,658			
	農業生産法人経営高度化補助事業	機械整備等補助	全域	13,334	13,334					13,334			
	がんばる農業支援補助事業（一般型）	農畜産物生産機械施設整備補助	全域	3,300	3,300					3,300			
	がんばる農業支援補助事業（認定農業者型）	農畜産物生産機械施設整備補助	全域	15,320	15,320					15,320			
	新規就農施設等整備補助事業	施設・機械整備補助	全域	20,000	20,000					20,000			
	環境保全型農業推進補助事業	機械整備等補助	全域	2,000	2,000					2,000			
	強い農業づくり交付金事業	鶏舎整備補助	全域	468,177	468,177								
	家畜飼養施設増設等補助	牛舎取得補助	全域	4,000	4,000					4,000			
	和牛飼育農業法人施設整備補助	牛舎取得補助	全域	3,000	3,000					3,000			
	堆肥センター整備事業	マニースプレッター等更新	東城	9,056	9,056					9,056			
	農林施設整備補助金	農林施設整備補助	全域	15,000	15,000					15,000			
	県営土地改良事業負担金	ため池整備（堤体工）	口和	900	900			600	200			その他：分担金	
	県営土地改良事業負担金	ため池整備（堤体工）	口和	1,800	1,800			1,200	400			その他：分担金	
	県営土地改良事業負担金	和南原地区整備事業	高野	6,500	6,498				3,249	3,249		その他：分担金	
	ため池緊急整備事業（枠）	ため池整備	全域	13,625	12,767			5,000	2,275	5,492		その他：分担金	
	小規模農業基盤整備事業	水路整備補助	全域	1,250	1,250					1,250			
	小規模農業基盤整備事業	道路（枠）	全域	7,000	9,000			4,500	2,250	2,250		その他：分担金	
	住原市産材活用促進事業	地域木材住宅建築補助	全域	3,000	3,000					3,000			
	分取造林等整備事業	間伐、森林作業道整備	全域	46,550	26,033			9,004	13,268	3,761		その他：売払収入	
	有害鳥獣防除対策補助事業（個人）	防除罠等設置補助	全域	10,000	10,000					10,000			
	有害鳥獣防除対策補助事業（地域）	防除罠等設置補助	全域	10,000	6,049			6,049					

平成29年度 第2期長期総合計画・前期実施計画における施策体系別一覧（一般事業を除く）

基本政策 (項目)	事業名	事業概要	地域名	実施計画額	事業費	財源内訳				市債種別	備考	
						国庫支出金	県支出金	市債	その他			一般財源
	次世代林業基盤づくり事業	高性能機械導入補助	全域	15,705	15,705	15,705						
	有害鳥獣処理施設整備事業	有害鳥獣処理施設整備	庄原	25,735	23,179	12,747	9,000		1,432	過疎対策		
	林道整備事業（県代行） 東城中央線	用地測量	東城	2,900	2,900				2,900			
	小規模崩壊地復旧事業（枠）	小規模崩壊地復旧	全域	30,000	30,000	15,000	8,600	6,174	226	防災対策	その他：分担金	
<b>203 観光交流の推進</b>												
	交流拠点施設整備事業 リストアアステーション	空調設備改修工事	総領	4,884	4,884		4,800		84	辺地対策		
	比較いざなぎ街道案内標識設置事業	案内標識設置	全域	5,140	5,140				5,140			
<b>3. "快適な暮らし"が実感できるまち（環境・基盤・交通・情報）</b>												
<b>301 生活基盤の整備</b>												
	超高速情報通信網整備事業	超高速情報通信網整備	全域	903,439	874,106	11,490	2,827,400	126,654	127,023			
	浄化槽設置整備補助事業 市町村設置型以外（枠）	浄化槽整備補助	全域	2,200	1,413	471			501			
	飲料水施設整備補助事業	飲料水供給施設整備補助	全域	7,200	7,200				7,200			
	道路整備補助事業 生活道	生活道整備補助	全域	5,000	5,000				5,000			
	除雪機械更新整備事業	除雪機購入	高野	23,750	21,960	14,580	7,200		180	過疎対策		
	災害防除事業 トンネル補修工事	トンネル補修5箇所	全域	20,000	19,500	12,675			6,825			
	災害防除事業 石丸線	L=100m	庄原	7,000	10,300		10,300			防災対策		
	災害防除事業 須川線	L=151.5m	庄原	43,000	42,200		42,200			防災対策		
	災害防除事業 別作線	L=146.2m	庄原	43,000	42,200		42,200			防災対策		
	災害防除事業 庄原高線	L=50m	庄原	40,000	40,000		40,000			防災対策		
	災害防除事業 政広線	L=45m	庄原	21,500	21,400		21,400			防災対策		
	災害防除事業 丑之河線	L=80m	西城	20,000	19,700		19,700			防災対策		
	災害防除事業 大戸栗やまなみ線	L=50m	西城	51,400	50,200		50,200			防災対策		
	災害防除事業 西城高線	L=150m	西城	10,300	10,200		10,200			防災対策		
	災害防除事業 東西線西線	L=60m	東城	15,000	15,000				15,000	防災対策		
	災害防除事業 川西受原線	L=160m	東城	10,000	10,000				10,000	防災対策		
	災害防除事業 木屋原甲之邑線	L=100m	比和	10,000	10,000				10,000	防災対策		
	災害防除事業 牛の子谷線	L=40m	総領	5,000	5,000				5,000	防災対策		
	橋梁長寿命化修繕工事	黒橋（R委託）、市道小奴可駅前線、市場橋	全域	125,500	123,550	80,275			43,000	275	過疎対策	
	市道舗装事業（単区分）	道路舗装改修整備	全域	30,000	30,000				30,000		過疎対策	
	道路新設改良事業 甲平尾引線（旧甲平和知）	L=697m、W=6.5m	庄原	7,000	7,000				7,000		過疎対策	
	道路新設改良事業 柳原大仙谷線	L=440m、W=5m	庄原	11,000	11,000				11,000		過疎対策	
	道路新設改良事業 中本町宮の下線	L=200m、W=4.7m	庄原	8,000	8,000				8,000		過疎対策	

## 平成29年度 第2期長期総合計画・前期実施計画における施策体系別一覧（一般事業を除く）

基本政策 (項目)	事業名	事業概要	地域名	実施計画額	事業費	財源内訳				市債種別	備考
						国庫支出金	県支出金	市債	その他		
	道路新設改良事業 戸郷下谷線	L=150m, W=4m	庄原	20,000	20,000		20,000			過疎対策	
	道路新設改良事業 横島高茂線(2工区)	L=220m, W=5m	庄原	30,000	30,000		30,000			過疎対策	
	道路新設改良事業 八軒町線	L=108.8m, W=4m	庄原	18,000	18,000		18,000			過疎対策	
	道路新設改良事業 永末東谷線	L=140m, W=4m	庄原	5,000	5,000		5,000			過疎対策	
	道路新設改良事業 上表線	L=200m, W=4m	庄原	33,100	33,100		33,100			過疎対策	
	道路新設改良事業 西浦新道線	L=110m, W=5m	庄原	8,000	8,000		8,000			過疎対策	
	道路新設改良事業 小深線	L=400m, W=4m	庄原	9,000	9,000		9,000			過疎対策	
	道路新設改良事業 峰山家線	L=550m, W=4m	庄原	10,000	10,000		10,000			過疎対策	
	道路新設改良事業 池の内大支線	L=70m, W=4m	庄原	7,200	7,200		7,200			過疎対策	
	道路新設改良事業 横ヶ峠線	L=150m, W=4m	西城	22,100	22,100		22,100			辺地対策	
	道路新設改良事業 迫原中線	L=30 m, W=4m	東城	5,500	5,500		5,500			過疎対策	
	道路新設改良事業 戸宇後谷線	L=150m, W=4m	東城	11,100	11,100		11,100			過疎対策	
	道路新設改良事業 東南線	L=330m, W=5m	東城	25,100	25,100		25,100			辺地対策	
	道路新設改良事業 宇山清水線	L=100m, W=4m	東城	11,100	11,100		11,100			辺地対策	
	道路新設改良事業 末宗線	L=240m, W=4m	東城	11,000	11,000		11,000			過疎対策	
	道路新設改良事業 笑田線	L=50m, W=4m	東城	30,100	30,100		30,100			辺地対策	
	道路新設改良事業 近屋線	L=120m, W=4m	東城	10,200	10,200		10,200			過疎対策	
	道路新設改良事業 川除線	L=30m, W=4m	東城	10,000	10,000		10,000			辺地対策	
	道路新設改良事業 谷弘線	L=480m, W=4m	東城	10,000	10,000		10,000			過疎対策	
	道路新設改良事業 堀原加谷線	L=300m, W=5m	東城	20,000	20,000		20,000			辺地対策	
	道路新設改良事業 川西北奈線	L=500m, W=4m	東城	10,000	10,000		10,000			過疎対策	
	道路新設改良事業 小奴可駅前線	L=45m, W=5m	東城	15,400	15,400		15,400			辺地対策	
	道路新設改良事業 塩谷線	L=250m, W=5m	口和	30,000	30,000		30,000			過疎対策	
	道路新設改良事業 皆原線	L=1,956m, W=9m	口和	20,000	20,000		20,000			過疎対策	
	道路新設改良事業 高瀬線	L=191m, W=5m	口和	30,000	30,000		30,000			過疎対策	
	道路新設改良事業 深屋峰双線	L=100m, W=5m	口和	8,000	8,000		8,000			過疎対策	
	道路新設改良事業 大内線	L=50m, W=5m	高野	43,100	43,000		43,000			辺地対策	
	道路新設改良事業 大内線(2期)	L=1,053m, W=5m	高野	14,000	14,000		14,000			辺地対策	
	道路新設改良事業 下高宮内線(2工区)	L=1,200m, W=5m	高野	21,000	21,000		21,000			辺地対策	
	道路新設改良事業 南線	L=1,631m, W=5m	比和	12,300	12,400		12,400			辺地対策	
	道路新設改良事業 六郎木線	L=900m, W=5m	総領	15,000	15,000		15,000			辺地対策	
	道路新設改良事業 森藤口南平線	L=120m, W=4m	総領	11,000	11,000		11,000			辺地対策	

平成29年度 第2期長期総合計画・前期実施計画における施策体系別一覧（一般事業を除く）

基本政策 (項目)	事業名	事業概要	地域名	実施計画額	事業費	財源内訳				市債種別	備考	
						国庫支出金	県支出金	市債	その他			一般財源
	国県道整備事業負担金	国県道整備負担	全域	30,000	30,000		30,000			過疎対策		
	道路新設改良事業 夜灯線(2工区)	L=695m、W=5m	庄原	16,000	16,000	7,500				過疎対策		
	道路新設改良事業 西城小奴可線	L=150m、W=5m	西城	27,200	27,200	13,600				過疎対策		
	道路新設改良事業 入江の場線	L=40m、W=5m	西城	21,300	21,400	10,500				過疎対策		
	道路新設改良事業 鳴居線	L=80m、W=5m	東城	20,100	20,100	9,800				辺地対策		
	道路新設改良事業 久代中央線	L=140 m、W=5m	東城	20,100	20,100	9,800				過疎対策		
	道路新設改良事業 川島陸地線	L=10m、W=5m	東城	2,000	2,000	1,000				辺地対策		
	道路新設改良事業 中央1号線	L=138.4m、W=5m	比和	40,000	40,000	19,500				辺地対策		
	道路新設改良事業 吾妻山線	L=100m、W=5m	比和	30,800	30,700	15,000				過疎対策		
	道路新設改良事業 上領家線	L=360m、W=7m	総領	30,200	30,200	14,750			50	辺地対策		
	道路新設改良事業 紋り中原線(交付金・第2期)	L=150m、W=7m	比和	28,500	28,450	18,070			80	辺地対策		
	道路新設改良事業 山家線	L=220m、W=5m	総領	30,255	30,250	19,240			10	過疎対策		
	交通安全施設整備事業	交通安全施設整備	全域	7,500	7,500				7,500			
	県営都市計画道路整備事業 高小路線(第2期)	L=158m、W=13m	庄原	10,000	5,334			5,334		過疎対策		
	県営都市計画道路整備事業 駅前新庄線	L=178m、W=16m	庄原	8,000	6,667			6,666	1	過疎対策		
	<b>302生活環境の向上</b>											
	生活交通バス更新事業	生活交通バス更新	全域	299,144	258,568	89,796	10,299	114,100	22,821	21,552		
	都市再生整備事業 本町三日市線	L=150m、W=10~11m	庄原	11,013	10,464					10,464		
	都市再生整備事業 本町中央線	L=430m、W=10.6m	東城	2,340	2,340	936		1,400		4	過疎対策	
	都市再生整備事業 市頭川西線	L=130m、W=7m	東城	4,800	4,800	1,920		2,800		80	過疎対策	
	都市再生整備事業 下本町ポケットパーク	L=130m、W=7m	東城	1,200	1,200	480		700		20	過疎対策	
	市街地道路整備事業 東城駅裏線	下本町ポケットパーク整備	東城	1,200	1,200	480				720		
	都市公園整備事業 東城中央運動公園	L=140m、W=4m	東城	5,097	5,097			5,000		97	過疎対策	
	都市計画事業 庄原駅周辺土地区画整理	階段修等	東城	4,359	4,359					4,359		
	市営住宅管理事業 住宅改修	A=約2,082㎡	庄原	199,878	199,851	82,875	10,299	100,900		5,777	旧合併特例	
	雇用促進住宅取得事業	南新町公営住宅屋根修繕	全域	6,900	6,900	3,105				3,795		その他：公営住宅使用料
	市営住宅整備事業 長寿命化対策	庄原、東城、宮平	東城	16,226	16,226					16,226		その他：市民住宅使用料
	市営住宅整備事業 川西公営住宅	測量・設計	東城	3,331	3,331			3,300		2,800		その他：市民住宅使用料
	<b>303生活の安全確保</b>											
	急傾斜地崩壊対策事業(枠)	急傾斜地崩壊対策	全域	170,957	162,707	8,079	750	128,700	500	24,678		その他：分担金
	急傾斜地崩壊対策事業負担金	庄原地区、西城地区	全域	4,000	4,000			3,600		400		公共事業等
	常備消防施設整備事業負担金	消防車両等整備負担	全域	108,133	107,515			85,300		22,215		過疎対策

## 平成29年度 第2期長期総合計画・前期実施計画における施策体系別一覧（一般事業を除く）

基本政策 (項目)	事業名	事業概要	地域名	実施計画額	事業費	財源内訳				市債種別	備考
						国庫支出金	県支出金	市債	その他		
非常備消防施設整備事業	消防ポンプ車等更新	小型動力ポンプ付積載車等購入	全域	30,000	29,074	27,800			1,274	緊急防災・減災	
			全域	26,824	20,118	12,000	8,079	39	過疎対策		
防火水槽整備事業	耐震性防火水槽整備		全域	795,583	795,231	725,700	16,433	53,098	旧合併特例		
304環境衛生の充実	斎場整備事業	庄原地区 東城地区 東城地区 清掃運搬車更新 新焼却施設整備事業	庄原	718,497	718,145	682,200		35,945	7,159	過疎対策	
			東城	9,459	9,459	2,300		7,159	427	過疎対策	
			全域	8,327	8,327	7,900		427	過疎対策		
			全域	59,300	59,300	33,300	16,433	9,567	過疎対策		
			全域	636,402	636,402	32,830	11,428	88,571	旧合併特例		
4. "あんしん"が実感できるまち（保健・医療・福祉・介護）	401子育て支援	児童福祉施設整備事業 子ども未来広場整備事業	庄原	3,496	3,496			3,496			
			全域	85,894	85,894	11,428	11,428	8,034	4,538	旧合併特例	
402高齢者の自立支援	高齢者冬期生活支援施設整備事業	比和地区（あけぼの荘併設整備）	比和	36,568	36,568	4,921		30,400	1,247	過疎対策	
			比和	36,568	36,568	4,921		30,400	1,247	過疎対策	
406医療の充実	産科医療再開支援（機器整備）	産科医療機器整備補助	全域	17,000	36,000			36,000		過疎対策	
			高野	2,673	708		708			その他：貸付収入	
			比和	254,594	254,594	16,481	30,000	208,100	13	過疎対策	
			全域	236,177	236,177	156,900		79,277	過疎対策		
			全域	464,120	443,121	346,300	14,676	58,683			
5. "学びと誇り"が実感できるまち（教育・文化）	501学校教育の充実	小中学校環境整備事業	全域	15,000	15,199			15,199			
			庄原	222,728	221,441		23,462	7,579	旧合併特例		
502生涯学習・社会教育の充実	教育集会所改修事業	集会所改修	全域	6,643	6,618			6,618			
			全域	6,643	6,618			6,618			
			庄原	31,351	31,351	14,200	14,676	2,475			
			全域	2,000	2,000			2,000			
			庄原	29,351	29,351	14,200	14,676	475	過疎対策		
504スポーツの推進	屋外体育施設整備事業	スポーツ広場夜間照明改修工事	庄原	4,911	4,910	4,900		10	過疎対策		
			庄原	140,595	120,710	120,700		10	過疎対策		

平成29年度 第2期長期総合計画・前期実施計画における施策体系別一覧（一般事業を除く）

基本政策 (項目)	事業名	事業概要	地域名	実施計画額	事業費	財源内訳				市債種別	備考
						国庫支出金	県支出金	市債	その他		
	高野水泳プール改築事業	プール解体・解体設計、実施設計	高野	16,171	16,171	16,100			71	過疎対策	
	西城温水プール改修事業	プールサイド床、プラスチック等改修	西城	12,427	12,427				12,427		
	<b>合 計 【 一 般 会 計 】</b>			5,473,373	5,352,687	3,720,000	208,640	456,372			
3. "快適な暮らし"が実感できるまち（環境・基盤・交通・情報）				443,971	330,851	89,543	26,464	49,344			
301生活基盤の整備				443,971	330,851	89,543	26,464	49,344			
	公共下水道追加整備事業 庄原地区（枠）	管渠整備外	庄原	16,500	15,653			3,053		下水道	
	公共下水道追加整備事業 東城地区（枠）	管渠整備外	東城	9,000	7,005	4,700		2,305		下水道	
	下水管整備事業 美湯ハイソ団地	管渠整備外	庄原	49,000	22,777	21,600		1,177		下水道	
	公共下水道施設長寿命化事業 庄原地区	長寿命化事業	庄原	137,000	104,362	49,500		6,192		下水道	
	公共下水道施設長寿命化事業 総領地区	長寿命化事業	総領	60,000	31,921	14,500		2,221		下水道	
	公共下水道マンホール改修事業	マンホール修繕2基	全城	10,667	5,172			5,172			
	農業集落排水施設長寿命化事業 庄原地区	機械設備更新	庄原	30,000	14,459	5,806		7,300		下水道	
	合併浄化槽整備事業 市町村整備（枠）	浄化槽整備	全城	99,340	99,258	20,567		54,600	24,000	下水道	その他：分担金
	市街地排水管整備事業 西城地区	排水管整備	西城	32,464	30,244			2,464	27,780		その他：工事負担金
	<b>合 計 【 特 別 会 計 】</b>			443,971	330,851	89,543	26,464	49,344			
3. "快適な暮らし"が実感できるまち（環境・基盤・交通・情報）				215,095	113,991	32,182	26,818	33,591			
301生活基盤の整備				215,095	113,991	32,182	26,818	33,591			
	水道未普及地域解消事業 高門地区	配水管布設、ポンプ所施設整備	庄原	181,561	80,457	32,182		26,818	57	水道	その他：出資金
	上水道統合整備事業 口和地区	浄水施設改造	口和	33,534	33,534			33,534			
	<b>4. "あんしん"が実感できるまち（保健・医療・福祉・介護）</b>			153,500	128,382	40,000	88,000	382			
406医療の充実				153,500	128,382	40,000	88,000	382			
	西城市民病院整備事業 医療機器等更新	医療機器整備	西城	153,500	128,382	40,000	88,000	382		病院	
	<b>合 計 【 企 業 会 計 】</b>			368,595	242,373	72,182	26,818	33,973			

平成29年度 特別会計繰出金・一部事務組合等負担金一覧

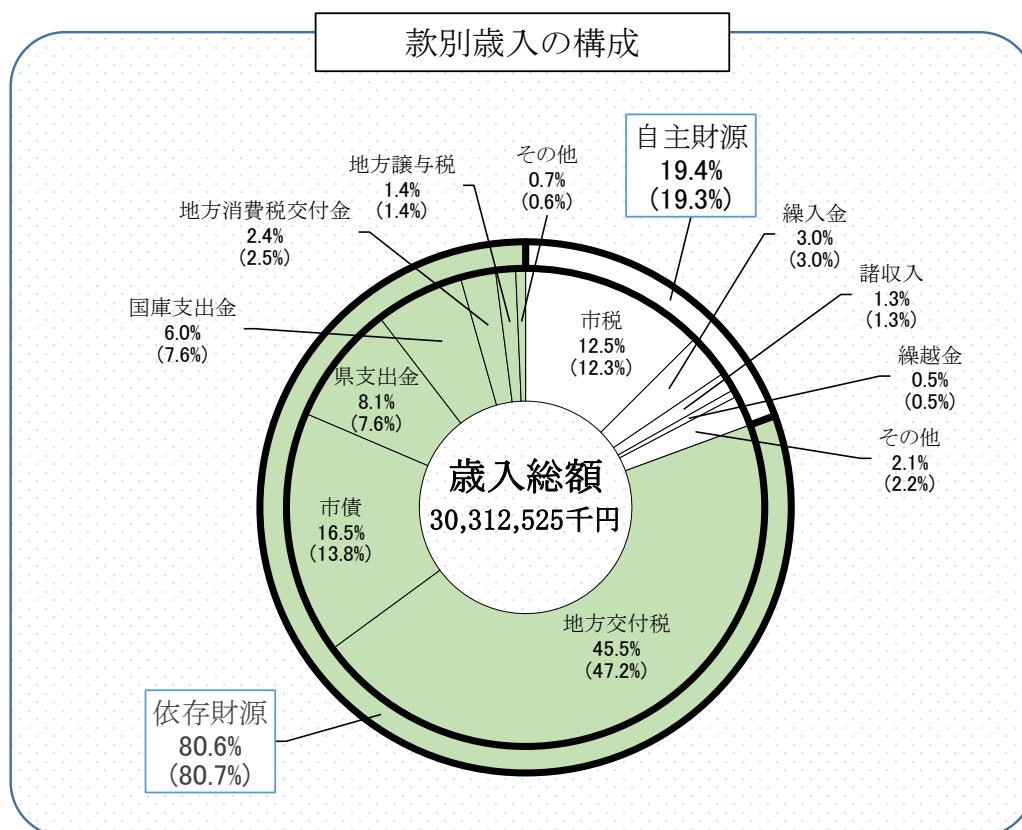
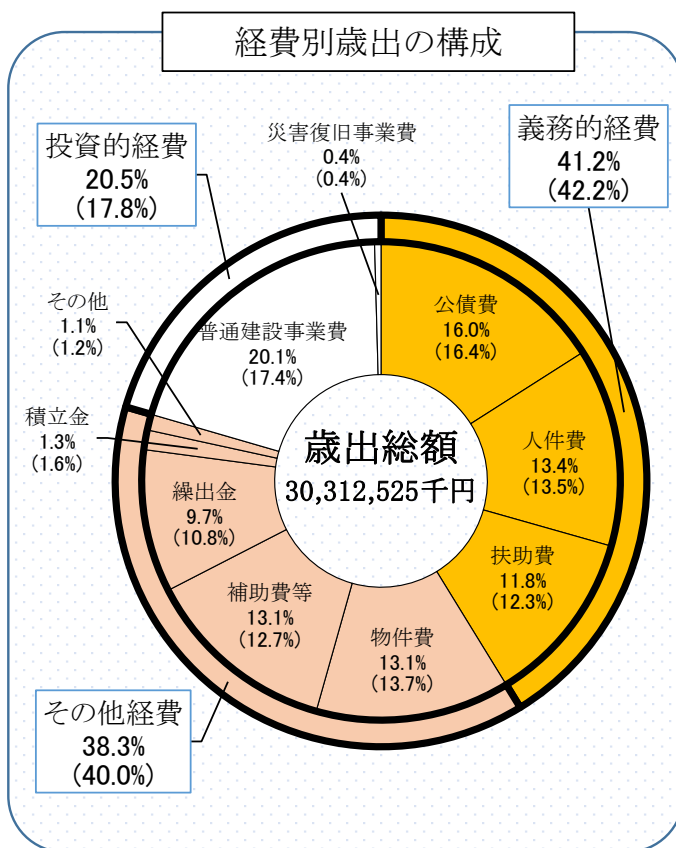
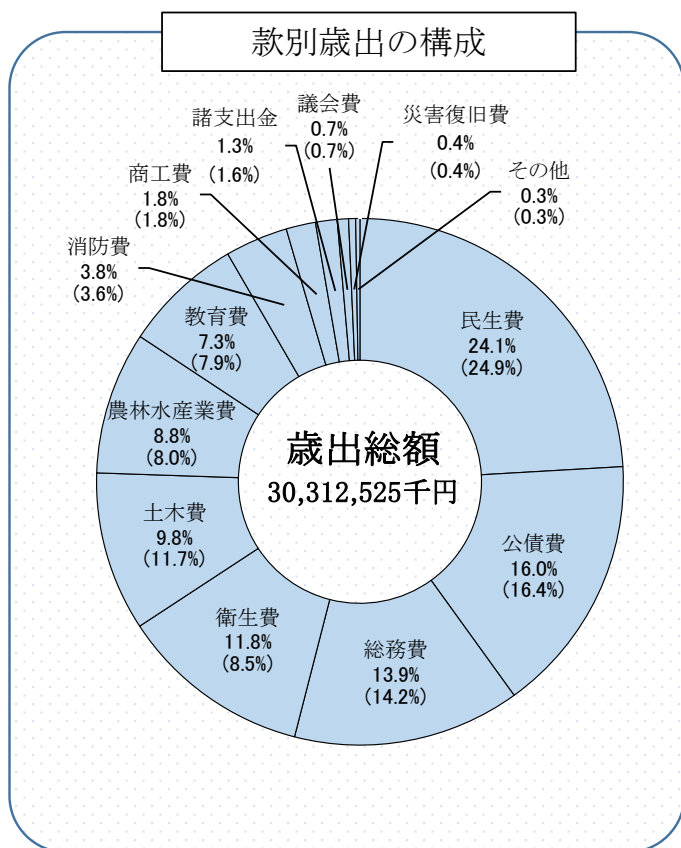
(単位:千円)

区 分		本年度	前年度	増減額	増減率(%)
特 別 会 計 繰 出 金	住宅資金特別会計	0	53	▲ 53	▲ 100.0
	歯科診療所特別会計	214	3,678	▲ 3,464	▲ 94.2
	休日診療センター特別会計	5,694	4,759	935	19.6
	国民健康保険特別会計	318,133	343,325	▲ 25,192	▲ 7.3
	うち国民健康保険特別会計(直診勘定)	0	10,445	▲ 10,445	-
	後期高齢者医療特別会計	215,454	237,403	▲ 21,949	▲ 9.2
	介護保険特別会計	880,152	916,164	▲ 36,012	▲ 3.9
	介護保険サービス事業特別会計	6,966	3,933	3,033	77.1
	公共下水道事業特別会計	426,222	485,125	▲ 58,903	▲ 12.1
	農業集落排水事業特別会計	269,832	279,477	▲ 9,645	▲ 3.5
	浄化槽整備事業特別会計	87,644	83,922	3,722	4.4
	簡易水道事業特別会計	0	166,318	▲ 166,318	▲ 100.0
	工業団地造成事業特別会計	99	0	99	100.0
小 計	2,210,410	2,524,157	▲ 313,747	▲ 12.4	
一 組 等 負 担 金	備北地区消防組合	944,663	907,031	37,632	4.1
	広島県市町総合事務組合	420,588	484,636	▲ 64,048	▲ 13.2
	広島県後期高齢者医療広域連合	723,131	772,550	▲ 49,419	▲ 6.4
小 計	2,088,382	2,164,217	▲ 75,835	▲ 3.5	
そ の 他	水道事業補助金	371,851	199,462	172,389	86.4
	西城市民病院事業負担金	218,675	210,474	8,201	3.9
小 計	590,526	409,936	180,590	44.1	
合 計	4,889,318	5,098,310	▲ 208,992	▲ 4.1	



# 平成29年度 一般会計予算の構成

※ ( ) 内は前年度数値



平成29年度 一般会計当初予算分析総括表

(単位:千円、%)

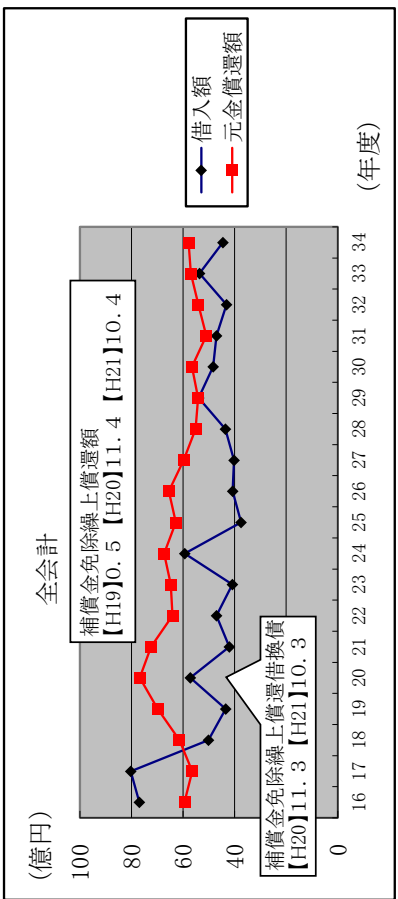
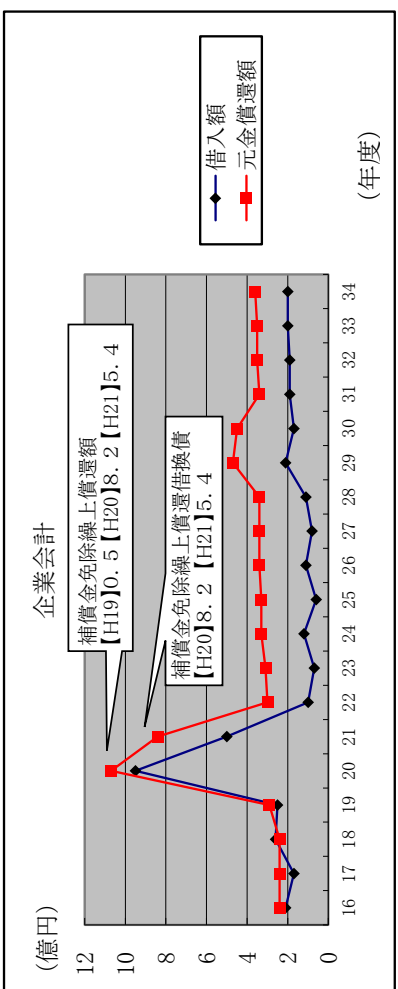
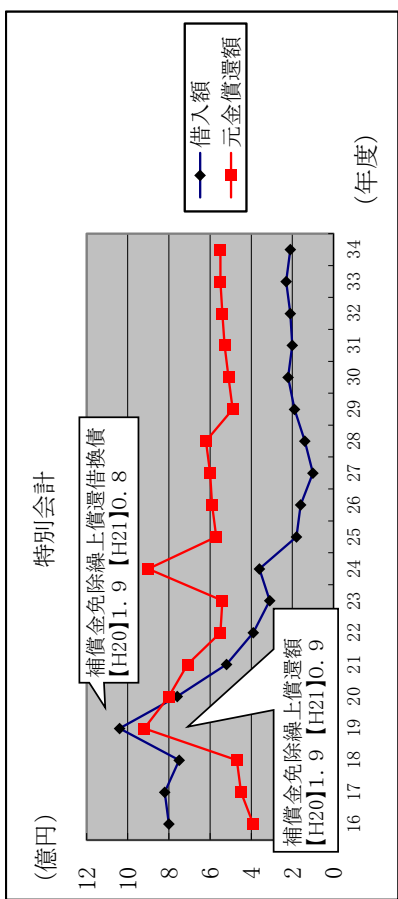
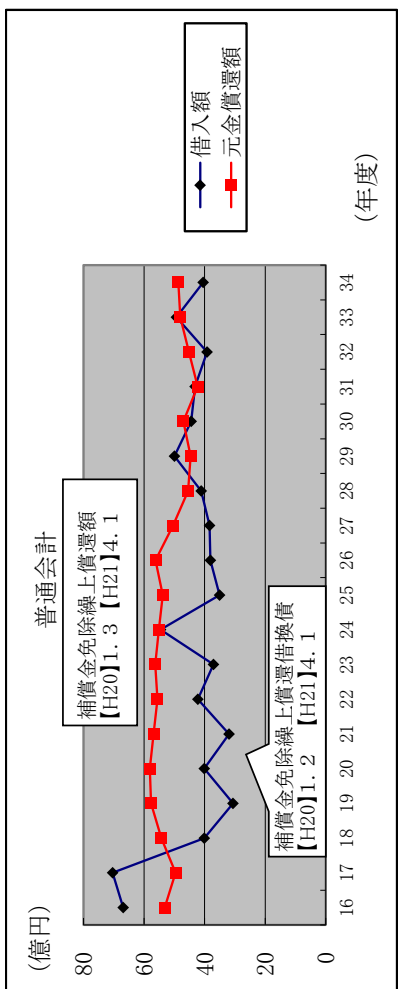
区 分	29年度 歳出		28年度 歳出		比較			
	予算額	内一般財源	予算額	内一般財源	予算額	増減率	内一般財源	増減率
<b>1 人件費</b>	4,070,937	3,928,819	4,116,898	3,978,356	▲ 45,961	▲ 1.1	▲ 49,537	▲ 1.2
1 議員委員等報酬手当	287,713		294,336		▲ 6,623	▲ 2.3		
2 特別職給与	48,802		48,471		331	0.7		
3 基本給	1,778,735		1,776,522		2,213	0.1		
ア 給与	1,721,003		1,722,396		▲ 1,393	▲ 0.1		
イ 扶養手当	57,732		54,126		3,606	6.7		
4 職員手当等	917,344		889,598		27,746	3.1		
ア 時間外手当	126,713		112,986		13,727	12.1		
イ 管理職手当	21,816		20,898		918	4.4		
ウ 特殊勤務手当	1,407		1,431		▲ 24	▲ 1.7		
エ 期末勤勉手当	671,534		658,536		12,998	2.0		
オ 通勤手当	54,844		55,015		▲ 171	▲ 0.3		
カ 住居手当	39,703		39,767		▲ 64	▲ 0.2		
キ 管理職特勤手当	575		678		▲ 103	▲ 15.2		
ク その他	752		287		465	162.0		
5 職員共済組合等負担金	621,657		626,630		▲ 4,973	▲ 0.8		
6 退職手当	414,607		478,609		▲ 64,002	▲ 13.4		
7 恩給及び退職年金	2,079		2,732		▲ 653	▲ 23.9		
<b>2 物件費</b>	3,982,574	3,137,132	4,193,162	3,232,768	▲ 210,588	▲ 5.0	▲ 95,636	▲ 3.0
1 賃金	175,507		187,538		▲ 12,031	▲ 6.4		
2 旅費	38,506		39,271		▲ 765	▲ 1.9		
3 交際費	4,040		4,966		▲ 926	▲ 18.6		
4 需用費	541,901		575,416		▲ 33,515	▲ 5.8		
5 役務費	157,218		198,786		▲ 41,568	▲ 20.9		
6 委託料	2,646,405		2,726,454		▲ 80,049	▲ 2.9		
7 備品購入費	55,680		65,235		▲ 9,555	▲ 14.6		
8 その他	363,317		395,496		▲ 32,179	▲ 8.1		
<b>3 維持補修費</b>	57,955	33,289	91,573	59,208	▲ 33,618	▲ 36.7	▲ 25,919	▲ 43.8
1 土木施設費	2,233		2,233		0	0.0		
2 建物等	55,722		89,340		▲ 33,618	▲ 37.6		
<b>4 扶助費</b>	3,587,596	1,802,158	3,757,535	1,913,000	▲ 169,939	▲ 4.5	▲ 110,842	▲ 5.8
<b>5 補助費等</b>	3,962,681	2,788,610	3,883,354	2,786,628	79,327	2.0	1,982	0.1
1 負担金	1,302,197		1,283,885		18,312	1.4		
2 補助交付金	2,517,149		2,422,651		94,498	3.9		
3 その他	143,335		176,818		▲ 33,483	▲ 18.9		
<b>6 普通建設事業費</b>	6,085,590	968,815	5,312,962	923,918	772,628	14.5	44,897	4.9
1 補助	1,672,748	55,049	2,133,273	182,467	▲ 460,525	▲ 21.6	▲ 127,418	▲ 69.8
2 単独	4,357,643	909,816	3,093,355	726,767	1,264,288	40.9	183,049	25.2
3 県営事業負担金	55,199	3,950	86,334	14,684	▲ 31,135	▲ 36.1	▲ 10,734	▲ 73.1
<b>7 災害復旧事業費</b>	130,683	26,176	130,551	26,044	132	0.1	132	0.5
1 補助	130,683	26,176	130,551	26,044	132	0.1	132	0.5
2 単独	0	0	0	0	0	-	0	-
<b>8 公債費</b>	4,839,820	4,770,747	5,021,166	4,936,824	▲ 181,346	▲ 3.6	▲ 166,077	▲ 3.4
1 元利償還金	4,838,505	4,769,432	5,018,966	4,934,624	▲ 180,461	▲ 3.6	▲ 165,192	▲ 3.3
2 一時借入金	1,315	1,315	2,200	2,200	▲ 885	▲ 40.2	▲ 885	▲ 40.2
<b>9 積立金</b>	402,461	105	475,338	105	▲ 72,877	▲ 15.3	0	0.0
<b>10 出資金</b>	26,818	18	30,365	65	▲ 3,547	▲ 11.7	▲ 47	▲ 72.3
<b>11 貸付金</b>	229,202	21,405	246,509	18,323	▲ 17,307	▲ 7.0	3,082	16.8
<b>12 繰出金</b>	2,926,208	2,642,428	3,288,441	2,972,746	▲ 362,233	▲ 11.0	▲ 330,318	▲ 11.1
<b>13 予備費</b>	10,000	10,000	10,000	10,000	0	0.0	0	0.0
<b>歳出計</b>	<b>30,312,525</b>	<b>20,129,702</b>	<b>30,557,854</b>	<b>20,857,985</b>	<b>▲ 245,329</b>	<b>▲ 0.8</b>	<b>▲ 728,283</b>	<b>▲ 3.5</b>

## 平成29年度 一般財源総括表

(単位:千円、%)

款	項(目又は細節)	本年度当初	前年度当初	当初比較	増減率	摘要
1 市 税		3,795,010	3,763,900	31,110	0.8	
	1 市 民 税	1,519,129	1,536,463	▲ 17,334	▲ 1.1	
	2 固 定 資 産 税	1,908,926	1,861,887	47,039	2.5	
	3 軽 自 動 車 税	130,402	123,326	7,076	5.7	
	4 市 た ば こ 税	219,089	224,533	▲ 5,444	▲ 2.4	
	5 鉱 産 税	474	447	27	6.0	
	7 入 湯 税	16,990	17,244	▲ 254	▲ 1.5	
2 地 方 譲 与 税		408,781	416,482	▲ 7,701	▲ 1.8	
	2 自 動 車 重 量 譲 与 税	287,873	294,891	▲ 7,018	▲ 2.4	
	3 地 方 道 路 譲 与 税	1	1	0	0.0	
	4 地 方 揮 発 油 譲 与 税	120,907	121,590	▲ 683	▲ 0.6	
3 利 子 割 交 付 金	1 利 子 割 交 付 金	3,890	2,977	913	30.7	
4 配 当 割 交 付 金	1 配 当 割 交 付 金	19,832	22,135	▲ 2,303	▲ 10.4	
5 株 式 等 譲 渡 所 得 割 交 付 金	1 株 式 等 譲 渡 所 得 割 交 付 金	9,965	18,206	▲ 8,241	▲ 45.3	
6 地 方 消 費 税 交 付 金	1 地 方 消 費 税 交 付 金	721,645	762,640	▲ 40,995	▲ 5.4	
7 ゴ ル フ 場 利 用 税 交 付 金	1 ゴ ル フ 場 利 用 税 交 付 金	8,820	10,346	▲ 1,526	▲ 14.7	
8 自 動 車 取 得 税 交 付 金	1 自 動 車 取 得 税 交 付 金	119,705	90,919	28,786	31.7	
9 地 方 特 例 交 付 金	1 地 方 特 例 交 付 金	8,927	6,812	2,115	31.0	
10 地 方 交 付 税		13,802,694	14,416,591	▲ 613,897	▲ 4.3	
	1 普 通 交 付 税	12,182,694	12,866,591	▲ 683,897	▲ 5.3	
	2 特 別 交 付 税	1,620,000	1,550,000	70,000	4.5	
11 交 通 安 全 対 策 特 別 交 付 金	1 交 通 安 全 対 策 特 別 交 付 金	8,244	8,795	▲ 551	▲ 6.3	
12 分 担 金 及 び 負 担 金	2 負 担 金	7,376	5,878	1,498	25.5	
13 使 用 料 及 び 手 数 料	1 使 用 料	6,773	2,933	3,840	130.9	
14 国 庫 支 出 金	1 国 庫 負 担 金	98	75,613	▲ 75,515	▲ 99.9	災害施越分
16 財 産 収 入		5,240	476	4,764	1,000.8	
	1 財 産 運 用 収 入	920	333	587	176.3	
	2 財 産 売 払 収 入	4,320	143	4,177	2,921.0	
17 寄 附 金	1 一 般 寄 附 金	1	1	0	0.0	
18 繰 入 金		233,010	211,831	21,179	10.0	
	1 基 金 繰 入 金	230,000	210,000	20,000	9.5	
	2 特 別 会 計 繰 入 金	3,010	1,831	1,179	64.4	
19 繰 越 金	1 前 年 度 繰 越 金	150,000	150,000	0	0.0	
20 諸 収 入		30,311	21,886	8,425	38.5	
21 市 債		789,380	869,564	▲ 80,184	▲ 9.2	
	9 災 害 復 旧 債	0	33,000	▲ 33,000	▲ 100.0	
	11 臨 時 財 政 対 策 債	789,380	836,564	▲ 47,184	▲ 5.6	
合 計		20,129,702	20,857,985	▲ 728,283	▲ 3.5	

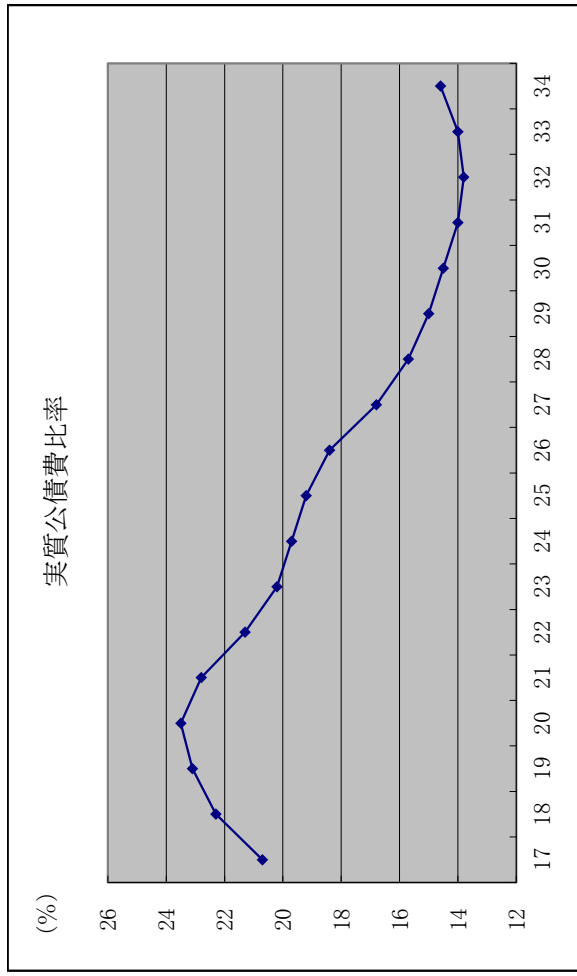
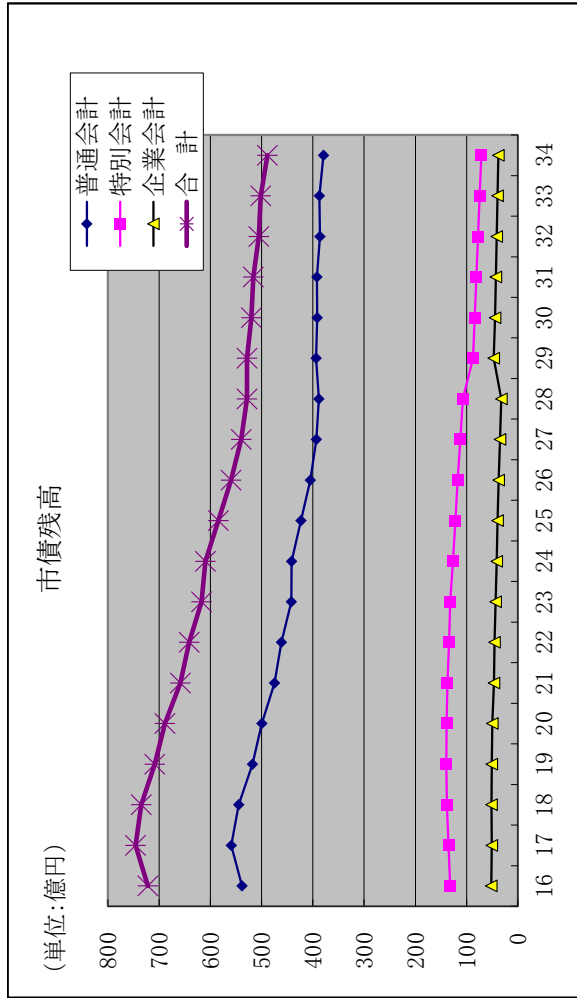
平成29年度 市債借入額・元金償還額推移



借入額		(単位:億円)																						
年度		16	17	18	19	20	21	22	23	24	25	26	27	28	29	30	31	32	33	34				
普通会計		66.9	70.4	40.1	30.6	40.1	31.9	42.2	37.1	54.6	35.1	38.1	38.4	41.1	50.0	44.4	43.2	39.2	49.3	40.5				
特別会計		8.0	8.2	7.5	10.4	7.6	5.2	3.9	3.1	3.6	1.8	1.6	1.0	1.4	1.9	2.2	2.0	2.1	2.3	2.1				
企業会計		2.1	1.7	2.6	2.5	9.5	5.0	1.0	0.7	1.2	0.6	1.1	0.8	1.1	2.1	1.7	1.9	1.9	2.0	2.0				
合計		77.0	80.3	50.2	43.5	57.2	42.1	47.1	40.9	59.4	37.5	40.8	40.2	43.6	54.0	48.3	47.1	43.2	53.6	44.6				

元金償還額		(単位:億円)																						
年度		16	17	18	19	20	21	22	23	24	25	26	27	28	29	30	31	32	33	34				
普通会計		53.2	49.6	54.3	57.7	58.1	56.9	55.6	56.3	55.1	53.8	56.2	50.4	45.5	44.6	47.0	42.3	45.2	48.0	48.7				
特別会計		3.9	4.5	4.7	9.2	8.0	7.1	5.5	5.4	9.0	5.7	5.9	6.0	6.2	4.9	5.1	5.3	5.4	5.5	5.5				
企業会計		2.4	2.4	2.4	2.9	10.7	8.4	3.0	3.1	3.3	3.3	3.4	3.4	3.4	4.7	4.5	3.4	3.5	3.5	3.6				
合計		59.5	56.5	61.4	69.8	76.8	72.4	64.1	64.8	67.4	62.8	65.5	59.8	55.1	54.2	56.6	51.0	54.1	57.0	57.8				

平成29年度 市債現在高・実質公債費比率の推移



市債残高

年度	16	17	18	19	20	21	22	23	24	25	26	27	28	29	30	31	32	33	34
普通会計	538.3	559.2	544.9	517.8	499.8	474.8	461.4	442.2	441.7	423.0	404.9	392.9	388.5	393.9	391.4	392.3	386.2	387.5	379.3
特別会計	131.8	135.5	138.3	139.6	139.2	137.3	134.1	131.8	126.5	121.6	117.3	112.4	107.6	87.4	84.4	81.2	77.9	74.7	71.2
企業会計	51.9	51.2	51.5	51.0	49.8	46.4	45.8	43.4	41.3	39.6	37.3	34.7	32.4	47.1	44.3	42.7	41.2	39.7	38.1
合計	722.0	745.9	734.7	708.4	688.8	658.5	641.3	617.4	609.5	584.2	559.5	540.0	528.5	528.4	520.1	516.2	505.3	501.9	488.6

(単位: 億円)

※市民1人あたり市債残高(人口:37,047人 平成28年12月31日現在住民基本台帳人口)

平成27年度末残高 1,460 千円

平成28年度末残高 1,429 千円

実質公債費比率(3年平均)

年度	17	18	19	20	21	22	23	24	25	26	27	28	29	30	31	32	33	34
H29当初ベース	20.7	22.3	23.1	23.5	22.8	21.3	20.2	19.7	19.2	18.4	16.8	15.7	15.0	14.5	14.0	13.8	14.0	14.6
公債費負担適正化 計画数値	20.7	22.3	23.1	23.5	22.8	21.3	20.2	19.7	19.2	18.4	16.8	15.7	15.0	14.5	14.0	13.8	14.0	14.6

(%)

平成29年度 市債種別発行額集計

(単位:千円、%)

市債種別	平成28年度	平成29年度	平成29年度の主な事業	構成比		交付税 算入率	交付税額	
				平成28年度	平成29年度		平成28年度	平成29年度
辺地対策	288,600	317,400	市道	6.8%	6.3%	80%	230,880	253,920
過疎対策	1,722,900	2,454,200	市道、超高速通信網、消防施設、あけぼの荘	40.7%	49.1%	70%	1,206,030	1,717,940
旧合併特例	903,000	1,059,300	学校、斎場、区画整理、子育て支援施設	21.3%	21.2%	70%	632,100	741,510
緊急防災・減災	89,900	27,800	消防ポンプ車	2.1%	0.6%	70%	62,930	19,460
公共事業等	7,600	5,400	県営ため池、急傾斜地	0.2%	0.1%	20%	1,520	1,080
防災対策	287,300	284,800	小規模崩壊地復旧、災害防除	6.8%	5.7%	30%	86,190	85,440
公営住宅整備	1,200	3,300	公営住宅	0.1%	0.1%	0%	0	0
災害復旧	65,500	32,500	災害	1.5%	0.6%	95%	62,225	30,875
水道(出資債)	30,300	26,800	水道出資	0.7%	0.5%	50%	15,150	13,400
臨時財政対策債	836,564	789,380		19.8%	15.8%	100%	836,564	789,380
計	4,232,864	5,000,880	(A)	100.0%	100.0%		3,133,589	3,653,005
公債費負担適正化計画 H29年度発行予定額		5,468,104	(B)					
(A) - (B)		▲ 467,224						

交付税算入率	
平成28年度	74.0%
平成29年度	73.0%

交付税算入率70%以上のものの構成比 (臨財債・災害含む)	
平成28年度	92.3%
平成29年度	93.6%

# 平成29年度 基金の状況

【単位：千円】

基金名	27年度末 現在高	28年度 増減見込		28年度末 現在高見込	29年度当初		29年度末 現在高見込
		取崩	積立		取崩	積立	
財政調整基金	3,906,501	▲ 210,000 ①	500,704	4,197,205	▲ 230,000 ②	1,353	3,968,558
減債基金	2,253	0	1	2,254		1	2,255
特定目的基金	3,777,594	▲ 513,870	413,878	3,677,602	▲ 642,961	401,089	3,435,730
地域振興基金	3,395,751	▲ 67,781 ③	0	3,327,970	▲ 103,333 ④	0	3,224,637
上野公園及び胸像管理基金	5,106	▲ 860	0	4,246	▲ 574	0	3,672
ふるさと水と土の基金	7,510	0	0	7,510	0	0	7,510
大富山築城450年記念基金	2,285	0	1	2,286	0	1	2,287
妹尾基金	909	▲ 143	1	767	▲ 143	1	625
奨学金基金	1,292	▲ 600	1	693	▲ 600	1	94
過疎地域自立促進基金	334,471	▲ 441,486 ⑤	413,765	306,750	▲ 531,849 ⑥	400,973	175,874
ふるさと応援寄附基金	26,808	▲ 3,000 ⑦	4	23,812	▲ 3,000 ⑧	7	20,819
学校施設整備基金	3,462	0 ⑨	106	3,568	▲ 3,462 ⑩	106	212
土地開発基金	76,765		11	76,776		18	76,794
合 計	7,763,113	▲ 723,870	914,594	7,953,837	▲ 872,961	402,461	7,483,337

## 財政調整基金の推移について

- ① 27年度決算剰余金500,000千円及び運用収入704千円を積立予定、財源調整として210,000千円を取崩予定  
 ② 運用収入1,353千円を積立予定、財源調整として230,000千円を取崩予定

## 地域振興基金の推移について

- ③ 超高速情報通信網整備事業28年度実施分へ67,781千円を取崩予定  
 ④ 超高速情報通信網整備事業29年度実施分へ103,333千円を取崩予定

## 過疎地域自立促進基金

- ⑤ 過疎地域自立促進基金として413,300千円及び運用収入49千円、医療従事者奨学金返還金416千円を積立予定、庄原いちばんづくり事業などへ441,486千円を取崩予定  
 ⑥ 過疎地域自立促進基金として400,000千円及び運用収入78千円、医療従事者奨学金返還分895千円を積立予定、比婆牛ブランド事業などへ531,849千円を取崩予定

## ふるさと応援寄附基金

- ⑦ 運用収入4千円を積立予定、こどもミュージカル事業へ1,000千円及び庄原駅周辺まちづくり事業へ2,000千円を取崩予定  
 ⑧ 運用収入7千円を積立予定、こどもミュージカル事業へ1,000千円及び庄原駅周辺まちづくり事業へ2,000千円を取崩予定

## 学校施設整備基金の推移について

- ⑨ 運用収入等106千円を積立予定  
 ⑩ 運用収入等106千円を積立予定、庄原小学校改築事業へ3,462千円を取崩予定

# 平成29年度 負担金に関する調

(単位：千円)

費目	負担金の内容	29年度当初	28年度当初	前年度対比	備考		
議会費	議会費	全国市議会議長会負担金	367	367	0		
		中国市議会議長会負担金	57	56	1		
		広島県市議会議長会負担金	115	115	0		
		庄原市日中親善協会負担金	5	5	0		
		全国高速自動車道市議会協議会負担金	20	20	0		
		中国市議会議長会出席者負担金	42	42	0		
		西日本市議会職員研修会負担金	16	0	16	新規	
		行政視察負担金	60	60	0		
		全国市議会議長会研究フォーラム出席負担金	14	14	0		
		広島県市議会議長会研修会負担金	36	36	0		
		総務費	一般管理費	国県同級団体負担金	0	8,502	▲ 8,502
全国市長会負担金	266			266	0		
広島県市長会負担金	999			999	0		
市長・副市長出席負担金	100			100	0		
防火管理者研修負担金	19			19	0		
テレビ組合負担金	1			1	0		
備北地区危険物安全協会負担金	21			21	0		
非核宣言自治体協議会負担金	40			40	0		
広島県市町村公文書等保存活用連絡協議会負担金	5			5	0		
広島県市町公務災害補償負担金	5,981			6,027	▲ 46		
研修会等出席負担金	1,040			1,072	▲ 32		
職員人間ドック負担金	4,552			4,804	▲ 252		
防犯組合連合会負担金	3,923			3,645	278		
庄原市暴力追放協議会負担金	40			40	0		
広島被害者支援センター負担金	50			50	0		
広島県内陸部振興対策協議会負担金	248			0	248	企画費から	
広島県地域振興対策協議会負担金	366			0	366	企画費から	
中国山地県境市町村連絡協議会負担金	20			0	20	企画費から	
全国水源の里連絡協議会負担金	20			0	20	企画費から	
企画費	研修会等出席負担金			20	20	0	
	地方自治研究機構賛助会費			18	18	0	
	中国地方総合研究センター会費		50	50	0		
	広島県内陸部振興対策協議会負担金		0	225	▲ 225	一般管理費へ	
	広島県地域振興対策協議会負担金		0	320	▲ 320	一般管理費へ	
	中国山地県境市町村連絡協議会負担金		0	20	▲ 20	一般管理費へ	
	全国水源の里連絡協議会負担金		0	20	▲ 20	一般管理費へ	
	大学連携事業負担金		0	6,060	▲ 6,060	商工振興費へ	
	都市計画基礎調査負担金		424	0	424	新規	
	ひろしま里山交流プロジェクト負担金		1,809	0	1,809	新規	
	庄原観光いちばん協議会負担金		3,453	0	3,453	新規	
	比婆いざなみ街道マラニック大会実行委員会負担金		2,599	0	2,599	新規	
	庄原市ドローン活用推進協議会負担金		263	0	263	新規	
	ひろしま里山めぐり博実行委員会負担金		0	2,260	▲ 2,260	終了	
文書広報費	研修会等出席負担金		63	32	31		
	広島県都市広報職員事務研修会負担金		5	5	0		
	日本広報協会負担金		24	24	0		
財政管理費	地方財務協会負担金		40	40	0		
	同窓会負担金		100	100	0		
会計管理費	広島県会計管理者会及び会計事務研修会出席負担金		4	4	0		
財産管理費	電子入札等システム経費負担金		823	1,208	▲ 385		
	広島県安全運転管理者協議会負担金		115	115	0		
	正副安全運転管理者講習会受講料		72	72	0		
	交通安全講習会開催負担金		2	2	0		
自治振興費	庄原市自治振興区連合協議会負担金		1,572	1,883	▲ 311		
	定住フェア出展負担金		76	76	0		
	地域サポート人ネットワーク全国協議会市町村会員負担金	10	10	0			
	地域おこし協力隊研修負担金	276	308	▲ 32			
公平委員会費	全国公平委員会連合会中国支部定例総会・研究会出席負担金	4	8	▲ 4			
	広島県公平委員会連合会定例総会・研究会出席負担金	9	9	0			
	全国公平委員会連合会負担金	22	22	0			
	全国公平委員会連合会中国支部負担金	1	2	▲ 1			
	広島県公平委員会連合会負担金	17	17	0			
	全国公平委員会連合会通常総会出席負担金	4	4	0			
交通安全対策費	安心・安全まちづくり庄原市民大会実行委員会負担金	0	265	▲ 265	終了		
情報推進費	地方公共団体情報システム機構負担金	63	63	0			
	社会保障番号制度中間サーバー利用負担金	1,926	1,926	0			
	庄原市比和デジタルテレビ中継放送局共同運営協議会負担金	678	1,034	▲ 356			
国際交流費	庄原市超高速度情報通信網整備初期費用負担金	100,466	63,013	37,453			
	庄原市日中親善協会負担金	85	85	0			
	広島県日中親善協会負担金	30	30	0			
市民生活費	しょうばら国際交流協会負担金	3,652	3,652	0			
	講座受講料	21	21	0			
生活交通対策費	光明寺霊園負担金	9	9	0			
	芸備線対策協議会負担金	36	36	0			



# 平成29年度 負担金に関する調

(単位：千円)

費目	負担金の内容	29年度当初	28年度当初	前年度対比	備考	
民生費	新広島空港整備事業負担金	703	829	▲126		
	広島県バス協会負担金	884	0	884	新規	
	木次線全線開通80周年記念事業実行委員会負担金	50	0	50	新規	
	税務総務費	研修会等出席負担金	124	124	0	
	中国都市税務協会会費	11	11	0		
	軽自動車税申告事務取扱負担金	352	374	▲22		
	資産評価システム研究センター負担金	75	75	0		
	庄原地区租税教育推進協議会負担金	20	20	0		
	軽自動車県外転出情報提供収受負担金	16	13	3		
	賦課徴収費	地方税電子化協議会負担金	659	626	33	
	戸籍住民基本台帳費	広島県戸籍事務協議会市区町村負担金	9	9	0	
	選挙管理委員会費	全国市区選挙管理委員会連合会負担金	26	26	0	
	全国市区選挙管理委員会連合会中国支部負担金	7	7	0		
	広島県都市選挙管理委員会連合会負担金	13	13	0		
	全国市区選挙管理委員会連合会中国支部定期総会出席負担金	10	10	0		
	広島県都市選挙管理委員会連合会定期総会出席負担金	20	24	▲4		
	市長選挙及び市議会議員選挙費	選挙運動公費負担金	24,202	0	24,202	新規
	統計総務費	広島統計協会負担金	11	11	0	
	監査委員費	全国都市監査委員会会費	20	20	0	
	広島県都市監査委員会会費	5	5	0		
	西日本都市監査事務研修会会員都市分担金	3	3	0		
	西日本都市監査事務研修会出席負担金	0	11	▲11	終了	
	中国都市監査委員会出席負担金	15	15	0		
	広島県都市監査委員会出席負担金	8	8	0		
	老人福祉費	広島県シルバー人材センター協会負担金	20	20	0	
全国シルバー人材センター協会負担金	50	50	0			
テレビ組合負担金	15	0	15	新規		
浄化槽維持管理負担金	45	0	45	新規		
国民年金費	全国都市国民年金協議会開催県市負担金	0	17	▲17	終了	
後期高齢者医療費	療養給付費負担金	723,131	772,550	▲49,419		
人権推進費	(財)人権教育啓発推進センター年会費	40	40	0		
男女共同参画推進費	研修会等出席負担金	17	17	0		
男女共同参画講座実行委員会負担金	60	90	▲30			
婦人相談員連絡協議会負担金	3	3	0			
メンタルサポーター養成講座受講負担金	25	0	25	新規		
児童福祉総務費	備北青少年健全育成連絡協議会負担金	108	108	0		
青少年健全育成広島県民会議会費	5	5	0			
保育所費	研修会等出席負担金	123	139	▲16		
日本スポーツ振興センター負担金(児童)	368	412	▲44			
県保育連盟負担金	54	61	▲7			
へき地保育所費	県保育連盟負担金	7	7	0		
出席負担金	4	4	0			
子育て支援事業費	研修会等出席負担金	0	10	▲10	終了	
広島県家庭児童相談員連絡協議会負担金	4	4	0			
こどもまつり実行委員会負担金	80	80	0			
水路組合負担金	24	24	0			
スマイル交流会負担金	100	100	0			
帝釈簡易水道利用組合負担金	2	2	0			
地域型保育給付費負担金	46,908	32,940	13,968			
施設型給付費等負担金	78,503	73,864	4,639			
生活保護総務費	生活保護オンライン処理システム負担金	2,021	1,804	217		
障害者福祉費	広島県障害者スポーツ協会会費	10	0	10	新規	
衛生費	保健衛生総務費	備北地区地域保健対策協議会負担金	502	507	▲5	
庄原市歯科衛生連絡協議会負担金	306	306	0			
広島県自治体病院開設者協議会負担金	61	61	0			
庄原市の地域医療を考える会負担金	1,735	1,735	0			
広島県地域医療推進機構負担金	4,227	4,998	▲771			
広島県市町村保健活動協議会負担金	65	65	0			
無医地区巡回診療車運営事業負担金	0	650	▲650	終了		
救急医療情報システム負担金	248	239	9			
テレビ組合負担金	4	4	0			
上町街路灯負担金	4	4	0			
生活習慣病対策費	広島県食生活改善推進員団体連絡協議会負担金	36	36	0		
環境衛生費	エネルギー管理講習会負担金	69	86	▲17		
エネルギー技術講座負担金	32	32	0			
保健福祉センター費	テレビ組合負担金	0	1	▲1	終了	
精神保健費	精神保健相談員資格取得講習会負担金	0	87	▲87	終了	
清掃総務費	中国・四国地区都市清掃会議負担金	0	2	▲2	終了	
全国都市清掃会議負担金	80	80	0			
塵芥処理費	廃棄物処理技術管理者協議会負担金	5	5	0		
危険物取扱者保安講習会負担金	5	5	0			
安全運転管理者協議会負担金・講習会負担金	15	10	5			
し尿処理費	廃棄物処理技術管理者協議会負担金	5	5	0		
病院費	西城病院負担金	218,675	210,474	8,201		

# 平成29年度 負担金に関する調

(単位：千円)

費目	負担金の内容	29年度当初	28年度当初	前年度対比	備考		
農林水産業費	農業委員会費	広島県農業委員会職員協議会負担金	20	20	0		
		広島県農業会議負担金(賛助員拠出金)	1,014	1,014	0		
		広島県農業会議女性農業委員の会負担金	18	18	0		
	農業総務費	備北バイオの里づくり推進協議会負担金	460	460	0		
	農業振興費	庄原地域集落法人連絡協議会視察研修負担金	20	31	▲ 11		
		庄原市果樹振興協議会負担金	192	192	0		
		広島県園芸振興協会負担金	10	10	0		
		比婆庄原さわやか女性会議負担金	70	70	0		
		広島県野菜価格安定資金協会負担金	605	398	207		
		食農教育モデル事業負担金	480	600	▲ 120		
		地域営農集団連絡協議会バス借上負担金	200	200	0		
		ひろしまフードフェスティバル負担金	312	312	0		
		みよりの祭典負担金	2,000	2,000	0		
		大崎上島交流負担金(高野支所)	83	83	0		
		稲作経営安定緊急対策資金負担金	43	57	▲ 14		
		畜産振興費	広島県畜産協会負担金	418	438	▲ 20	
			北部家畜診療所運営協議会負担金	5,625	5,625	0	
			あづま蔓振興会負担金	1,200	1,200	0	
			全国和牛能力共進会庄原市対策準備会負担金	8,000	2,000	6,000	
	戸別所得補償対策費	庄原市農業再生協議会運営負担金	150	150	0		
	地籍調査費	広島県国土調査推進協議会負担金	258	262	▲ 4		
		広島県国土調査推進協議会普通会費負担金(均等割)	10	10	0		
	耕地総務費	研修会等出席負担金	10	10	0		
		広島県農業農村整備事業推進協議会会費	10	10	0		
		広島県土地改良事業団体連合会一般会費	90	95	▲ 5		
		開通式負担金	200	0	200	新規	
		県営土地改良事業負担金	9,198	26,500	▲ 17,302		
	農業基盤整備事業費	土改連特別会費	40	0	40	新規	
	基盤整備促進事業費	広島県土地改良事業団体連合会特別会費	168	212	▲ 44		
	林業総務費	全国森林環境税創設促進連盟負担金	20	20	0		
		ジビエ有効活用視察負担金	0	30	▲ 30	終了	
	林業振興費	広島県みどり推進機構負担金	150	150	0		
		広島県みどり推進機構庄原支部負担金	125	125	0		
		広島県ツキノフグマ対策協議会負担金	59	59	0		
		広島県水源林造林協議会負担金	10	9	1		
		電波利用料負担金	22	22	0		
	林道事業費	森林協会普通会費	10	10	0		
		森林協会特別会費	602	677	▲ 75		
		治山事業特別会費	487	501	▲ 14		
		緑資源幹線林道開設事業賦課金	2,064	2,064	0		
	水産業振興費	広島県栽培漁業協会負担金	127	127	0		
	商工費	商工振興費	庄原市合同入社式開催負担金	150	150	0	
			(財)ひろしま産業振興機構(国際部)負担金	119	119	0	
			広島北部地域職業能力開発協会負担金	160	160	0	
			しょうばら産学官連携推進機構負担金	2,000	2,000	0	
			広島県中小企業団体中央会負担金	30	30	0	
			広島貿易情報センター事業運営負担金	51	51	0	
		街路灯維持管理負担金	111	123	▲ 12		
		広島県信用保証協会分担金	79	28	51		
		アート多愛夢管理運営協議会負担金	340	340	0		
		楽笑座企画会負担金	150	150	0		
		しょうばら産学官連携助成事業負担金	4,664	0	4,664	企画費から	
		防火管理者研修負担金	13	0	13	新規	
観光交流費		庄原観光いちばん協議会負担金	10,100	17,800	▲ 7,700		
		ひろしま雪山誘客促進協議会負担金	1,900	1,900	0		
		島根県観光連盟負担金	30	30	0		
		広島県観光連盟負担金	1,992	2,022	▲ 30		
		日本さくらの会負担金	10	10	0		
		備後地方観光連絡協議会負担金	0	140	▲ 140	終了	
		自然保護協会負担金	15	15	0		
		中国広域観光連絡協議会負担金	50	50	0		
		広島県東京アンテナショップ協議会負担金	80	80	0		
		庄原市カーブ応援隊実行委員会負担金	1,200	1,200	0		
	広島県国際観光テーマ地区推進協議会	100	100	0			
	庄原まちなか花会議負担金	2,500	2,500	0			
	備北観光ネットワーク協議会負担金	4,860	5,400	▲ 540			
	道の駅負担金	180	180	0			
	尾道松江線期成同盟会利用促進部会負担金	22	23	▲ 1			
	比婆道後帝釈国定公園連携事業負担金	1,000	1,000	0			
	帝釈峡観光協会負担金	2,600	1,600	1,000			
	庄原市さとやま体験交流協議会負担金	1,200	2,700	▲ 1,500			
	広島湾ベイエリア・海生都市圏研究協議会負担金	20	20	0			
	JR七塚駅共同給水メーター使用負担金	2	2	0			
西城川漁協組合負担金	50	50	0				

# 平成29年度 負担金に関する調

(単位：千円)

費目	負担金の内容	29年度当初	28年度当初	前年度対比	備考	
	公園北エリア運営協議会負担金	290	0	290	新規	
企業立地対策費	広島県企業立地推進協議会負担金	143	143	0		
土木費	土木管理費					
	研修会等出席負担金	8	8	0		
	広島県土木協会負担金	700	700	0		
	用地事務研修負担金	12	12	0		
道路橋梁総務費	日本道路協会負担金	30	30	0		
	中国国道協会負担金	60	60	0		
	地域高規格道路江府三次線建設促進期成会分担金	141	142	▲1		
	広島空港北アクセス道路「広島中央フライトロード」推進協議会会費	20	20	0		
	国道432号改良促進期成同盟会負担金	35	35	0		
	国道314号全面改修達成会負担金	75	76	▲1		
	備後地区建設促進協議会負担金	30	30	0		
	主要地方道甲山甲奴上市線整備促進期成同盟会負担金	30	30	0		
	瑞穂高野インターアクセス新銀山街道整備促進期成同盟会負担金	30	30	0		
	比和横田間連絡道路改良促進期成同盟会負担金	0	40	▲40	終了	
	道路維持費	(財)雪センター負担金	80	80	0	
		排水路整備工事負担金	2,464	0	2,464	新規
道路新設改良費	国道道改良負担金	30,000	30,000	0		
交通安全施設整備事業費	市道持丸線三國山トンネル維持管理負担金	0	850	▲850	終了	
河川総務費	江の川改修促進広島県期成同盟会負担金	61	62	▲1		
急傾斜地崩壊対策事業費	急傾斜地崩壊対策負担金	4,000	6,500	▲2,500		
都市計画総務費	地方都市美協議会負担金	14	14	0		
	広島県景観会議負担金	25	25	0		
	広島県都市計画協会会費	100	100	0		
	都市計画協会費	85	85	0		
	まちづくり交付金情報交流協議会負担金	30	30	0		
	中国ブロック都市再生整備計画事業研究会研修負担金	6	6	0		
	東城まちづくり協議会負担金	600	0	600	新規	
	街路事業費	用地事務研修負担金	3	12	▲9	
		全国街路事業促進協議会負担金	8	8	0	
		県営事業負担金(道路改良)	12,001	23,334	▲11,333	
公園費	日本公園緑地協会費	25	25	0		
	全国都市公園整備推進協議会会費	42	42	0		
	講習会負担金	15	15	0		
土地区画整理費	街づくり区画整理協会負担金	24	24	0		
	庄原駅周辺地区まちづくり協議会負担金	2,000	2,000	0		
住宅管理費	住宅協会広島県支部負担金	18	18	0		
	県支援対象研修会負担金	0	18	▲18	終了	
	福代テレビ組合引込線切替工事負担金	281	0	281	新規	
建築管理費	講習会負担金	22	22	0		
消防費	常備消防費					
		救急業務支弁金	8,939	8,948	▲9	
		備北地区消防広域行政組合負担金	935,724	898,083	37,641	
	非常備消防費	消防協会庄原支部負担金	1,170	900	270	
		消防団員退職報償金負担金	33,888	33,888	0	
		広島県航空消防運営管理負担金	3,517	3,623	▲106	
		広島県防災ヘリコプター運営管理負担金	1,428	1,406	22	
	消防施設費	水道組合負担金	17	17	0	
	防災費	林道管理負担金	50	50	0	
		広島県総合行政通信網維持管理費負担金	1,770	1,770	0	
消防無線電波使用料負担金		47	46	1		
防災行政無線電波使用料		329	329	0		
無線基地局利用分担金		1,037	1,037	0		
教育費	教育委員会費					
		広島県女性教育委員グループ負担金	10	10	0	
		広島県市町村教育委員会連合会負担金	26	26	0	
		中国地区市町村教育委員会連合会研修会	12	0	12	新規
	事務局費	全国都市教育長協議会負担金	14	14	0	
		広島県都市教育長会負担金	10	10	0	
		広島県公立学校施設整備期成会負担金	8	24	▲16	
		広島県社会保険協会費	7	7	0	
		全国都市教育長協議会出席負担金	7	7	0	
		テレビ組合負担金	5	5	0	
	教育振興費	庄原市歯科衛生連絡協議会負担金	90	90	0	
		広島県学校保健会負担金	21	21	0	
		庄原市公立小中学校事務職員研究協議会負担金	30	58	▲28	
		庄原市小・中学校教頭会負担金	60	60	0	
		庄原市へき地教育研究会負担金	80	80	0	
	庄原市特別支援学級設置校協議会負担金	151	156	▲5		
	備後地区生徒児童発明くふう展負担金	30	30	0		
	広島県へき地小規模校教育研究大会負担金	0	80	▲80	終了	
	広島県算数・数学教育研究大会負担金	50	0	50	新規	
学校管理費(小学校)	テレビ組合負担金	1	1	0		
	水路組合負担金	60	60	0		
	下領家テレビ組合共同受信維持費	1	1	0		
	帝釈簡易水道利用組合負担金	0	2	▲2	終了	

# 平成29年度 負担金に関する調

(単位：千円)

費目	負担金の内容	29年度当初	28年度当初	前年度対比	備考
教育振興費(小学校)	日本スポーツ振興センター災害共済負担金	1,548	1,581	▲ 33	
	広島県小学校教育研究会負担金	39	40	▲ 1	
	庄原市小学校教育研究会負担金	62	62	0	
	庄原市小学校教育研究会体育部会負担金	24	24	0	
	学校衛生推進者養成講習会参加負担金	32	32	0	
	危険物取扱者試験勉強会受験負担金	10	10	0	
	広島県小学校理科教育研究大会開催負担金	30	0	30	新規
	広島県小学校視聴覚教育研究大会開催負担金	0	38	▲ 38	終了
	広島県小学校道徳教育研究大会開催地負担金	0	80	▲ 80	終了
学校管理費(中学校)	テレビ組合負担金	5	5	0	
	日本スポーツ振興センター災害共済負担金	807	840	▲ 33	
教育振興費(中学校)	学校衛生推進者養成講習会参加負担金	19	19	0	
	県費教職員の校外活動等に伴う参加負担金	160	160	0	
	広島県中学校教育研究会負担金	40	40	0	
	庄原市中学校教育研究会負担金	48	48	0	
	庄原市中学校体育連盟負担金	426	426	0	
	広島県中学校総合体育大会負担金	148	37	111	
	中学生による英語スピーチ大会負担金	30	30	0	
	学校事務職員研修会負担金	0	2	▲ 2	終了
	広島県中学校道徳教育研究大会負担金	80	0	80	新規
	広島県中学校教育研究会生徒指導部会研究大会開催地負担金	40	0	40	新規
	広島県中学校音楽教育研究大会負担金	70	0	70	新規
	広島県中学校教育研究会健康教育部会研究大会負担金	50	0	50	新規
	広島県中学校教育研究会人権教育研究大会負担金	100	0	100	新規
	広島県中学校視聴覚教育研究大会負担金	50	0	50	新規
社会教育総務費	研修会等出席負担金	14	19	▲ 5	
	広島県社会教育委員連絡協議会負担金	35	35	0	
	成人式実行委員会負担金	150	150	0	
社会教育振興費	花いっぱいのもちづくり推進事業負担金	175	310	▲ 135	
	であいとふれあいフェア実行委員会負担金	170	170	0	
	西城町美展実行委員会負担金	98	98	0	
	広島県公民館連合会負担金	176	177	▲ 1	
	研修会等出席負担金	0	6	▲ 6	終了
図書館費	広島県美術展巡回展負担金	250	250	0	
	日本図書館協会負担金	23	23	0	
	広島県公共図書館協議会負担金	20	20	0	
	文化財臨地研究会出席負担金	3	3	0	
文化財保護費	全国史跡整備市町村協議会負担金	40	40	0	
	全史協中国地区協議会負担金	10	10	0	
	全国民俗芸能保存振興市町村連盟負担金	15	15	0	
	広島県歴史民俗資料館等連絡協議会負担金	10	10	0	
	庄原市民俗芸能大会実行委員会負担金	350	0	350	新規
	全史協中国地区協議会出席負担金	18	3	15	
	文化振興費	けんみん文化祭ひろしま負担金	250	250	0
文化施設管理費	けんみん文化祭ひろしま実行委員会負担金	0	100	▲ 100	終了
	県公文協負担金	3	3	0	
博物館・資料館費	全国公文協負担金	28	28	0	
	研修会等出席負担金	9	9	0	
保健体育総務費	帝釈簡易水道利用組合負担金	2	2	0	
	研修会等出席負担金	95	75	20	
	県スポーツ推進委員協議会負担金	75	75	0	
	備北地区スポーツ推進委員連絡協議会負担金	28	28	0	
体育振興費	県スポーツ推進委員研究大会参加負担金	23	35	▲ 12	
	ひろしまクロスカントリー大会負担金	2,295	2,295	0	
学校給食費	庄原市長杯健康づくりグランドゴルフ大会負担金	330	330	0	
	学校給食検食費負担金	333	492	▲ 159	
	学校給食検食費負担金(西城)	115	116	▲ 1	
	学校給食検食費負担金(東城)	225	225	0	
	学校給食検食費負担金(口和)	119	119	0	
	学校給食検食費負担金(高野)	119	119	0	
	学校給食検食費負担金(比和)	119	119	0	
	学校給食検食費負担金(総領)	128	115	13	
社会体育施設管理費	庄原市学校栄養士連絡協議会負担金	50	50	0	
	水道利用組合負担金	2	0	2	新規
災害復旧費	農地災害復旧費	165	165	0	
	農業施設災害復旧費	297	165	132	
合 計		2,365,228	2,324,568	40,660	

# 平成29年度 補助金に関する調

(単位：千円)

費目	補助金の内容	29年度当初	28年度当初	前年度対比	備考
議会費	議会費	7,200	7,200	0	
総務費	一般管理費	400	400	0	
	防犯灯設置補助金	400	400	0	
	企画費	0	2,300	▲ 2,300	終了
	財産管理費	144	144	0	
	自治振興費	20,000	25,000	▲ 5,000	
	自治振興区活動促進補助金	100	100	0	
	地域づくりリーダー育成事業補助金	87,830	88,592	▲ 762	
	自治振興区振興交付金(庄原)	28,583	28,561	22	
	自治振興区振興交付金(西城支所)	65,712	63,911	1,801	
	自治振興区振興交付金(東城支所)	15,032	15,786	▲ 754	
	自治振興区振興交付金(口和支所)	20,042	20,559	▲ 517	
	自治振興区振興交付金(高野支所)	14,443	14,956	▲ 513	
	自治振興区振興交付金(比和支所)	13,550	14,322	▲ 772	
	自治振興区振興交付金(総領支所)	27,730	21,616	6,114	
	地域マネージャー活用事業交付金	504	504	0	
	集会所借上助成金	8,200	6,200	2,000	
	宝くじコミュニティ助成金	4,000	4,000	0	
	集会施設修繕補助金	3,900	4,400	▲ 500	
	庄原市若者就業奨励金	4,800	4,800	0	
	庄原市新婚世帯定住促進補助金	680	2,680	▲ 2,000	
	しょうばら生活体験事業補助金	1,400	2,400	▲ 1,000	
	庄原市自治振興区定住促進活動補助金	0	4,000	▲ 4,000	商工振興費へ
	庄原市転入定住者起業補助金	15,000	12,800	2,200	
	庄原市転入定住者住宅取得及び改修補助金	3,450	2,350	1,100	
	まちづくり応援補助金	3,000	0	3,000	新規
	地域おこし協力隊員定住支援補助金	808	808	0	
交通安全対策費	庄原交通安全推進隊運営補助金	1,587	1,587	0	
	庄原地区交通安全協会運営補助金	190	190	0	
	東城交通安全協会運営補助金	259	259	0	
	東城交通安全推進隊運営補助金	221	221	0	
	西城交通安全推進隊運営補助金	613,930	624,519	▲ 10,589	
情報推進費	庄原市超高速情報通信網整備補助金	160	160	0	
市民生活費	庄原地区保護司会補助金	2,102	3,634	▲ 1,532	
生活交通対策費	第2種生活交通路線維持費補助金	83,505	90,269	▲ 6,764	
	生活交通路線格上げ等補助金	55,261	57,311	▲ 2,050	
	廃止代替等路線運行費補助金	12,055	14,283	▲ 2,228	
	生活バス運行事業補助金	24,883	20,344	4,539	
	市街地循環バス運行事業補助金	10,715	9,284	1,431	
	市民タクシー事業補助金	830	644	186	
	過疎地有償運送補助金	55	55	0	
	JR駅舎維持費交付金	5,892	3,563	2,329	
戸籍住民基本台帳費	通知カード・個人番号カード関連事務の委任に係る交付金	336	336	0	
民生費	社会福祉総務費	29,545	29,449	96	
	遺族会運営費補助金	66	66	0	
	民生委員児童委員補助金	81,308	81,308	0	
	民生委員児童委員手帳購入補助金	0	40,500	▲ 40,500	終了
	社会福祉協議会補助金	400	1,000	▲ 600	
	臨時福祉給付金	19,896	19,896	0	
	介護人材確保事業補助金	2,500	2,500	0	
	庄原市シルバー人材センター事業補助金	6,944	6,944	0	
	庄原市シルバー人材センター企画提案方式事業補助金	5,871	5,871	0	
	老人クラブ連合会補助金	13,500	14,133	▲ 633	
	単位老人クラブ補助金	1,056	1,056	0	
	敬老会事業補助金	5,052	5,052	0	
	高齢者等日常生活相談事業補助金	555	925	▲ 370	
	外出支援事業補助金	263	340	▲ 77	
	高齢者世帯雪下ろし支援制度補助金	10,835	11,425	▲ 590	
	庄原地区ひとり暮らし高齢者等巡回相談員連絡協議会補助金	489	1,230	▲ 741	
	デイホーム事業補助金	7	8	▲ 1	
	社会福祉法人等サービス利用者負担額軽減費用助成金	8	10	▲ 2	
	離島等地域訪問介護等利用者負担額軽減費用助成金	852	852	0	
	中山間地域等訪問介護等利用者負担額軽減費用助成金	3,216	3,216	0	
	障害者福祉事業所送迎助成金	17	34	▲ 17	
	福祉ホーム運営事業費補助金	5,130	5,130	0	
	要約筆記養成講座費補助金	221	221	0	
	社会福祉施設整備費借入金償還助成	221	221	0	
	障害者福祉施設整備費借入金償還助成	2,566	2,566	0	
	重度障害者を守る会補助金				
	庄原市身体障害者連合会補助金				

# 平成29年度 補助金に関する調

(単位：千円)

費目	補助金の内容	29年度当初	28年度当初	前年度対比	備考	
	広島県北三次難聴者・中途失聴者協会補助金	0	36	▲ 36	終了	
	障害者ふれあい教室事業補助金	242	242	0		
	じん臓障害者通院助成金	3,544	3,400	144		
	障害者小規模作業所運営補助金	2,501	2,501	0		
	障害者福祉事業所通所助成金	4,427	4,270	157		
	広島県知的障害者福祉大会(備北大会)補助金	0	400	▲ 400	終了	
	人権推進費	庄原人権擁護委員協議会助成金	259	281	▲ 22	
	児童福祉総務費	青少年育成庄原市民会議補助金	588	588	0	
		北備地区里親会補助金	48	48	0	
		里親会補助金	13	13	0	
自立支援教育訓練給付金事業補助金		200	100	100		
母子家庭高等技能訓練促進費事業補助金		2,400	1,250	1,150		
子育て支援事業費		庄原市チャイルドシート購入助成金	375	405	▲ 30	
庄原市事業所内託児所運営補助金		3,000	3,000	0		
出産祝い金		37,550	38,950	▲ 1,400		
地域子ども・子育て支援事業補助金		4,841	4,841	0		
小奴可子ども園施設運営補助金		4,692	3,253	1,439		
聖慈保育所施設運営補助金		1,607	1,668	▲ 61		
障害児保育補助金	2,424	1,922	502			
衛生費	保健衛生総務費	広島県腎友会備北支部庄原市腎友会補助金	0	17	▲ 17	終了
	病院群輪番制病院運営事業補助金	31,045	31,045	0		
	小児救急医療支援事業補助金	1,921	1,921	0		
	緊急医療対策事業補助金	139,311	128,311	11,000		
	庄原赤十字病院増改築資金助成金	120,797	61,409	59,388		
	生活習慣病対策費	食生活改善推進員連絡協議会補助金	250	250	0	
	母子保健費	不妊治療費補助金	2,880	3,600	▲ 720	
	環境衛生費	庄原市公衆衛生推進協議会活動費補助金	5,590	5,660	▲ 70	
		西城川漁業協同組合補助金	600	0	600	清掃総務費から
		生ごみ処理機設置補助金	380	0	380	清掃総務費から
浄化槽設置整備事業補助金		1,413	4,149	▲ 2,736		
清掃総務費		西城川漁業協同組合補助金	0	600	▲ 600	環境衛生費へ
生ごみ処理機設置補助金		0	300	▲ 300	環境衛生費へ	
塵芥処理費		環境保全対策補助金(一木、下谷自治会)	400	400	0	
環境保全対策補助金(是松自治会)		200	200	0		
ごみステーション整備設置補助金		600	600	0		
環境保全対策補助金(宮原自治会)		200	200	0		
し尿処理費		環境保全対策補助金(掛田自治会)	200	200	0	
し尿汲取り補助金	3,778	3,690	88			
掛田地区圃場整備事業償還助成補助金	1,279	1,279	0			
水道事業費	水道事業補助金	371,851	199,462	172,389	簡易水道事業統合	
飲料水供給施設整備費補助金	7,200	7,200	0			
労働費	労働諸費	庄原地区メーデー開催費等補助金	100	100	0	
農林水産業費	農業振興費	地域農業集団連絡協議会育成事業補助金	216	309	▲ 93	
	農業青年クラブ育成事業補助金	525	525	0		
	農業士友の会育成事業補助金	120	120	0		
	モーモーファーム事業補助金	1,780	1,780	0		
	集落法人連絡協議会補助金	80	80	0		
	農産物販売促進事業補助金	0	4,333	▲ 4,333		
	農産園芸振興事業補助金	0	2,174	▲ 2,174		
	ブランド米推進事業補助金	1,200	1,200	0	名称調整	
	特産品開発事業補助金	0	1,500	▲ 1,500	どぶろく製造支援補助金へ	
	農地利用集積促進事業補助金	7,467	7,642	▲ 175		
	中山間地域等直接支払交付金	605,158	602,768	2,390		
	農業制度資金利子補給費補助金	4,469	5,631	▲ 1,162		
	農林漁業セーフティネット資金利子助成事業補助金	702	671	31		
	環境保全型農業直接支払事業補助金	8,043	6,588	1,455		
	農業生産法人経営高度化事業補助金	13,334	17,445	▲ 4,111		
	がんばる農業支援事業補助金	18,620	15,000	3,620		
	新規就農者育成事業奨励金	6,720	7,560	▲ 840		
	青年就農給付金	13,125	18,750	▲ 5,625		
	就農施設等整備事業補助金	20,000	17,397	2,603		
	機構集積協力金交付事業補助金	14,550	25,605	▲ 11,055		
	法人化支援補助金	800	800	0		
	多面的機能支払交付金	181,132	184,338	▲ 3,206		
	どぶろく製造支援事業補助金	800	0	800	特産品開発事業補助金から	
	園芸用農地確保支援事業補助金	360	0	360	新規	

# 平成29年度 補助金に関する調

(単位：千円)

費目	補助金の内容	29年度当初	28年度当初	前年度対比	備考	
畜産振興費	アカバネ病予防対策事業補助金	1,841	1,239	602		
	畜産防疫対策事業補助金	87	449	▲ 362		
	水田放牧等促進事業補助金	140	373	▲ 233		
	繁殖和牛・あづま蔓造成事業補助金	11,300	11,300	0		
	広島県種雄牛人工授精・受精卵移植事業補助金	3,000	3,000	0		
	比婆牛肥育素牛導入支援事業補助金	6,900	7,500	▲ 600		
	比婆牛一貫肥育支援事業補助金	400	400	0		
	産肉データ収集事業補助金	1,900	1,900	0		
	和牛飼育農業法人和牛導入事業補助金	700	1,200	▲ 500		
	和牛ヘルパー利用促進事業補助金	210	300	▲ 90		
	配合飼料利用支援事業補助金	1,188	1,188	0		
	TMRコントラクター振興補助金	5,513	0	5,513	新規	
	和牛飼育農業法人施設整備事業補助金	3,000	2,823	177		
	家畜飼養施設増改築等支援事業補助金	4,000	6,332	▲ 2,332		
	比婆血統和牛増産チャレンジ事業補助金	0	1,670	▲ 1,670	終了	
	広島血統和牛増産チャレンジ事業補助金	0	5,010	▲ 5,010	終了	
	乳用牛受精卵導入事業補助金	580	650	▲ 70		
	乳用牛群検定事業補助金	984	1,006	▲ 22		
	乳用牛防疫対策事業補助金	252	534	▲ 282		
	乳用牛ヘルパー事業補助金	394	361	33		
	乳用牛導入促進事業補助金	3,360	5,850	▲ 2,490		
	配合飼料利用支援事業補助金	12,000	12,000	0		
	配合飼料利用支援事業補助金	2,260	2,880	▲ 620		
	豚防疫対策事業助成金	1,403	1,403	0		
	種豚確保対策事業補助金	300	340	▲ 40		
	地域畜産共進会事業補助金	450	450	0		
	堆肥利用促進事業補助金	5,975	5,975	0		
	循環型農業推進土壌分析事業補助金	100	100	0		
	環境保全型農業推進事業補助金	2,000	0	2,000	新規	
	強い農業づくり交付金	468,177	0	468,177	新規	
	戸別所得補償対策費	数量調整円滑化推進事業費補助金	4,023	4,023	0	
		経営所得安定対策推進事業補助金	19,196	19,317	▲ 121	
	耕地総務費	農林道補修砕石補助金	200	200	0	
庄原市農林施設整備事業補助金		15,000	15,000	0		
農業基盤整備事業費	土地改良区運営費補助金	5,697	6,237	▲ 540		
	土地改良事業償還助成金	5,203	6,355	▲ 1,152		
	土地改良区運営費補助金(西城)	1,108	158	950		
	土地改良区運営費補助金(東城)	781	781	0		
	土地改良区運営費補助金(口和)	594	192	402		
	土地改良区運営費補助金(高野)	5,300	5,400	▲ 100		
	土地改良区運営費補助金(比和)	93	93	0		
	小規模農業基盤整備事業補助金	4,000	1,250	2,750		
基盤整備促進事業費	基盤整備促進事業補助金	0	8,730	▲ 8,730		
	担い手育成支援事業償還助成	52	86	▲ 34		
林業総務費	県自然公園環境保全地域補助金	240	240	0		
林業振興費	林業研究グループ補助金	80	80	0		
	しいたけ品評会開催事業補助金	102	102	0		
	庄原市木の駅プロジェクト事業補助金	1,500	2,100	▲ 600		
	地域木材住宅建築普及事業補助金	3,000	4,000	▲ 1,000		
	再造林支援補助金	1,594	700	894		
	鳥獣被害防止総合対策交付金事業(ソフト)	925	918	7		
	鳥獣被害対策実施隊免許費用助成	910	910	0		
	有害鳥獣防除事業補助金	10,000	10,000	0		
	鳥獣被害防止総合対策交付金事業(ハード)	6,049	16,445	▲ 10,396		
	森林整備地域活動支援交付金	24,070	14,430	9,640		
	環境貢献林補助金	108,730	113,980	▲ 5,250		
	里山林等補助金	30,780	31,530	▲ 750		
	木質ペレット利用促進補助金	1,700	2,300	▲ 600		
	間伐事業補助金	0	16,520	▲ 16,520		
	路網整備事業補助金	0	94,586	▲ 94,586		
	高性能林業機械等導入事業補助金	15,705	25,000	▲ 9,295		
	マツタケ山整備奨励金	1,440	0	1,440	新規	
	しいたけ産地育成事業補助金	1,339	0	1,339	新規	
	林道事業費	農林道補修砕石補助金	50	98	▲ 48	
		林道路線草刈作業実施活動助成金	57	113	▲ 56	
緑資源幹線林道開設事業賦課金補助		26,745	26,745	0		

# 平成29年度 補助金に関する調

(単位：千円)

費目	補助金の内容	29年度当初	28年度当初	前年度対比	備考		
水産業振興費	水産繁殖保護対策事業補助金	2,468	2,468	0			
	水産漁場監理指導対策事業補助金	1,600	1,600	0			
	水産鳥獣害等被害防止対策事業補助金	150	1,250	▲ 1,100			
商工費	商工振興費	高丸山地区環境保全対策協議会補助金	26	26	0		
		庄原商工会議所補助金	4,208	4,208	0		
		まちなか活性化補助金	4,520	6,164	▲ 1,644		
		中小企業振興事業補助金	17,337	14,626	2,711		
		商工会補助金	15,183	14,920	263		
		商業集積複合施設維持管理補助金	19,509	19,741	▲ 232		
		最寄買い店舗改装支援事業補助金	1,000	1,000	0		
		人材育成キャリアアップ事業補助金	450	0	450	新規	
		産業見本市等出展支援事業補助金	1,150	0	1,150	新規	
		創業サポート補助金	2,500	0	2,500	新規	
	観光交流費	庄原よいこ祭補助金	2,400	2,400	0		
		内水面開放事業補助金	500	500	0		
		庄原市観光協会補助金	32,390	16,790	15,600		
		花いっぱい運動事業補助金	240	300	▲ 60		
お通り補助金		1,500	1,000	500			
遊夏祭花火大会補助金		850	850	0			
吾妻山山開き補助金		150	150	0			
比和やまびこ祭補助金		700	700	0			
光のまち庄原実行委員会補助金		1,800	1,800	0			
ふれあい東城まつり補助金		1,000	1,000	0			
比和盆踊り花火大会補助金		400	400	0			
ヒバゴン郷どえりゃあ祭補助金		1,350	1,350	0			
広島県雪合戦大会補助金		2,000	2,000	0			
口和モーモー祭補助金		0	4,000	▲ 4,000	隔年開催		
企業立地対策費	敷信中央地区開発推進対策協議会補助金	102	102	0			
	庄原市企業立地助成金	9,903	22,322	▲ 12,419			
	生活道整備補助金	5,000	5,000	0			
	道路草刈り作業実施交付金	21,500	21,500	0			
土木費	道路維持費	住宅リフォーム助成金	12,000	12,000	0		
		建築物吹付けアスベスト除去工事等補助金	250	250	0		
	建築管理費	木造住宅耐震診断及び耐震改修工事費補助金	440	440	0		
		危険建物除却促進事業補助金	1,500	1,500	0		
		建築物土砂災害対策改修促進事業補助金	759	759	0		
		消防後援会活動補助金	559	563	▲ 4		
消防費	消防施設費	400	400	0			
	小型動力ポンプ格納庫整備補助金	0	1,600	▲ 1,600	終了		
	防災費	庄原市自主防災組織活動促進補助金	4,000	4,000	0		
教育費	事務局費	小中学校入学祝金	12,950	14,730	▲ 1,780		
		庄原市高等学校教育振興補助金	3,000	3,000	0		
	教育振興費	庄原市PTA連合会補助金	484	484	0		
		学校管理費(小学校)	口和地域小学校通学費補助金	0	189	▲ 189	終了
			西城地域小学校通学費補助金	0	497	▲ 497	終了
	小学校通学補助金	948	0	948	新規		
	教育振興費(小学校)	小学校交流・体験事業補助金	2,500	2,200	300		
	学校管理費(中学校)	庄原中学校通学費補助金	0	16,655	▲ 16,655	終了	
		東城中学校通学費補助金	0	5,959	▲ 5,959	終了	
		口和中学校通学費補助金	0	202	▲ 202	終了	
		西城中学校通学費補助金	0	840	▲ 840	終了	
		庄原中学校夏季・冬季クラブ等通学費補助金	918	918	0		
		東城中学校夏季クラブ等通学費補助金	612	612	0		
		中学校通学補助金	22,934	0	22,934	新規	
		教育振興費(中学校)	口和地域体育後援会新人戦実施補助金	100	100	0	
	クラブ遠征費補助金		8,717	8,717	0		
	中学校交流・体験事業		300	600	▲ 300		
	似島交流事業補助金		156	156	0		
	英語検定料補助金		250	555	▲ 305		
寄宿舎費	東城中寄宿舎生徒帰宅乗車券補助金	357	297	60			



## 平成29年度 補助金に関する調

(単位：千円)

費目	補助金の内容	29年度当初	28年度当初	前年度対比	備考
幼稚園費	第3子以降就園補助金	2,315	1,378	937	
	幼稚園運営費補助金	2,800	3,450	▲ 650	
	幼稚園就園奨励費補助金	5,625	6,540	▲ 915	
社会教育総務費	庄原市地域女性団体連絡協議会補助金	498	498	0	
	庄原市子ども会育成連合会補助金	255	255	0	
	庄原市青年団体補助金	276	276	0	
	全国大会参加費補助金	265	275	▲ 10	
文化財保護費	郷土芸能振興補助金	0	2,000	▲ 2,000	終了
	文化財保護管理補助金	480	480	0	
文化振興費	庄原市文化協会補助金	2,222	2,222	0	
	庄原市親善囲碁大会補助金	107	107	0	
	けんみん文化祭備北地区フェスティバル庄原大会補助金	240	240	0	
	庄原こどもミュージカル補助金	2,000	2,000	0	
保健体育総務費	庄原市体育協会補助金	5,100	5,100	0	
	スポーツ少年団育成事業補助金	5,300	5,552	▲ 252	
	総合型地域スポーツクラブ育成支援補助金	150	100	50	
体育振興費	四県四郡市総合体育大会補助金	250	250	0	
	国体開催記念学童野球大会補助金	39	39	0	
	国体開催記念中学校野球大会補助金	39	39	0	
	比和かさべるで杯親善ゲートボール大会補助金	323	323	0	
学校給食費	地元米利用補助金	364	396	▲ 32	
	学校給食会運営費補助金	1,408	1,411	▲ 3	
貸付等事業費	奨学金支給事業助成金	600	600	0	
合 計		4,104,086	3,616,260	487,826	

## 地方消費税交付金の増収分の使途について

平成26年4月1日より消費税率(国・地方)が5%から8%へ引き上げられたことに伴う地方消費税交付金の増収分については、その使途を明確化し、「消費税法第1条第2項に規定する経費(年金、医療、介護及び少子化対策)その他の社会保障施策(社会福祉、社会保険及び保健衛生に関する施策)に要する経費に充てるものとする」とされています。

増収分は、次のとおり、社会保障関係経費に要する一般財源の一部として活用します。

平成29年度 地方消費税交付金(社会保障財源化分) 305,133千円

参考… 地方消費税交付金総額 721,645千円

(単位:千円)

区 分		事業費	財 源 内 訳	
			特定財源	一般財源
社会福祉	障害者福祉 ・自立支援事業など	976,679	705,549	271,130
	高齢者福祉 ・養護老人ホーム入所措置事業など	343,369	61,229	282,140
	児童福祉 ・保育所管理運営事業など	2,689,816	922,502	1,767,314
	生活保護 ・生活保護扶助事業など	365,798	279,894	85,904
	その他 ・社会福祉協議会支援事業など	98,616	0	98,616
社会保険	国民健康保険事業			
	介護保険事業	2,046,797	328,980	1,717,817
	後期高齢者医療事業			
保健衛生	医療 ・医療対策事業など	986,880	389,190	597,690
	感染症その他の疾病予防対策 ・感染症予防事業など	82,485	1,800	80,685
	健康増進対策 ・健康診査事業など	52,225	1,103	51,122
合 計		7,642,665	2,690,247	4,952,418

※上記の事業費は、事務費や事務職員の人件費等を除いています。

庄原市指定管理施設及び管理者一覧表 (指定管理委託料が0円の施設は除く)

No	施設名	指定管理者 団体名	指定管理期間		指定管理料(円)	
			始期	終期	平成29年度	平成28年度
1	庄原市庄原自治振興センター	庄原自治振興区	平成29年4月1日	平成34年3月31日	359,808	338,963
2	庄原市高自治振興センター	高自治振興区	平成29年4月1日	平成34年3月31日	1,274,572	1,250,563
3	庄原市本村自治振興センター	本村自治振興区	平成29年4月1日	平成34年3月31日	1,601,879	1,665,543
4	庄原市峰田自治振興センター	峰田自治振興区	平成29年4月1日	平成34年3月31日	1,359,624	1,370,697
5	庄原市敷信自治振興センター	敷信自治振興区	平成29年4月1日	平成34年3月31日	1,138,303	1,139,275
6	庄原市東自治振興センター	東自治振興区	平成29年4月1日	平成34年3月31日	1,024,148	1,032,921
7	庄原市山内自治振興センター	山内自治振興区	平成29年4月1日	平成34年3月31日	1,212,084	1,203,154
8	庄原市北自治振興センター	北自治振興区	平成29年4月1日	平成34年3月31日	1,176,425	1,121,626
9	庄原市西城自治振興センター	西城自治振興区	平成29年4月1日	平成34年3月31日	3,464,431	3,683,445
10	庄原市八銚自治振興センター	八銚自治振興区	平成28年4月1日	平成33年3月31日	1,170,305	1,196,147
11	庄原市小奴可自治振興センター	小奴可の里自治振興区	平成28年4月1日	平成33年3月31日	1,469,790	1,370,283
12	庄原市八幡自治振興センター	八幡自治振興区	平成27年4月1日	平成32年3月31日	1,934,724	1,766,645
13	庄原市田森自治振興センター	田森自治振興区	平成28年4月1日	平成33年3月31日	1,624,149	1,448,554
14	庄原市東城自治振興センター	東城自治振興区	平成25年4月1日	平成30年3月31日	158,166	264,590
15	庄原市帝釈自治振興センター	帝釈自治振興区	平成27年4月1日	平成32年3月31日	1,682,459	1,489,870
16	庄原市久代自治振興センター	久代自治振興区	平成28年4月1日	平成33年3月31日	1,230,768	1,102,821
17	庄原市新坂自治振興センター	新坂自治振興区	平成28年4月1日	平成33年3月31日	999,646	964,466
18	庄原市口和自治振興センター	口和自治振興区	平成27年4月1日	平成32年3月31日	4,640,161	4,482,317
19	庄原市上高自治振興センター	上高自治振興区	平成28年4月1日	平成33年3月31日	1,705,937	1,568,941
20	庄原市下高自治振興センター	下高自治振興区	平成28年4月1日	平成33年3月31日	1,264,314	870,797
21	庄原市比和自治振興センター	比和町自治振興区	平成29年4月1日	平成34年3月31日	2,250,830	2,326,872
22	庄原市総領自治振興センター	総領町自治振興区	平成27年4月1日	平成32年3月31日	2,218,746	1,992,128
23	庄原市黒目自治振興会館	黒目自治会	平成28年4月1日	平成33年3月31日	305,508	304,866
24	庄原市亀谷自治振興会館	亀谷自治会	平成28年4月1日	平成33年3月31日	172,195	171,203
25	庄原市五領自治振興会館	五領自治会	平成28年4月1日	平成33年3月31日	214,341	213,757
26	庄原市上市自治振興会館	上市自治会	平成28年4月1日	平成33年3月31日	75,816	74,941
27	庄原市稲草西自治振興会館	稲草西自治会	平成28年4月1日	平成33年3月31日	75,816	74,941
28	庄原市木屋自治振興会館	木屋自治会	平成28年4月1日	平成33年3月31日	204,193	203,551
29	庄原市東城農産物加工施設	東城町農産物処理加工 所利用協議会	平成28年4月1日	平成33年3月31日	693,664	685,164
30	庄原市高野ファーマーズマーケット	株式会社 緑の村	平成28年4月1日	平成33年3月31日	3,682,789	3,512,904
31	庄原市里山総領特産品加工施設	株式会社 里山総領	平成26年4月1日	平成31年3月31日	881,480	873,628
32	庄原市小奴可研修センター	認可地縁団体 小奴可 尚和会	平成28年4月1日	平成33年3月31日	1,081,728	1,124,163
33	庄原市金田集会所	金田自治会	平成26年4月1日	平成31年3月31日	216,351	216,351
34	庄原市大屋農村広場	今櫛会	平成28年4月1日	平成33年3月31日	236,787	223,776
35	庄原市小鳥原農村公園	財団法人 小鳥原振興会	平成28年4月1日	平成33年3月31日	157,589	139,926
36	庄原市ひば道後山高原荘	株式会社 BTM	平成29年4月1日	平成34年3月31日	9,266,800	3,304,279
37	庄原市鮎の里公園	株式会社 高瀬の湯	平成27年4月1日	平成32年3月31日	8,214,626	8,214,626

庄原市指定管理施設及び管理者一覧表 (指定管理委託料が0円の施設は除く)

No	施設名	指定管理者 団体名	指定管理期間		指定管理料(円)	
			始期	終期	平成29年度	平成28年度
38	庄原市自然とやすらぎの里宿泊研修施設(かさべるで)	株式会社 庄原ヒルズ・コーポレーション	平成26年4月1日	平成31年3月31日	11,111,801	11,111,801
39	庄原市比和コテージ施設					
40	庄原市ほたる見公園	大月自治会	平成29年4月1日	平成34年3月31日	1,297,481	1,393,999
41	庄原市庄原交流拠点施設(食彩館しょうばらゆめさくら)	株式会社 庄原市農林振興公社	平成28年4月1日	平成33年3月31日	14,763,054	14,734,578
42	庄原市東城交流拠点施設(遊YOUさろん東城)	株式会社 ニュー東城	平成28年4月1日	平成33年3月31日	3,301,020	3,320,875
43	庄原市高野交流拠点施設(道の駅たかの)	株式会社 緑の村	平成28年4月1日	平成33年3月31日	17,363,981	17,285,989
44	庄原市口和交流拠点施設(通称:モーモー物産館)	有限会社 くちわ	平成27年4月1日	平成30年3月31日	2,157,486	1,989,239
45	庄原市総領交流拠点施設(リストア・ステーション)	株式会社 里山総領	平成26年4月1日	平成31年3月31日	4,460,370	4,534,868
46	庄原市総領アースワーク河川公園					
48	庄原市田総の里スポーツ公園	株式会社 里山総領	平成26年4月1日	平成31年3月31日	5,774,716	5,952,524
49	庄原市ふれあいセンター	社会福祉法人 庄原市社会福祉協議会	平成25年4月1日	平成30年3月31日	7,219,197	7,269,060
50	庄原市西城ふれあいセンター(ほほえみ館)	社会福祉法人 庄原市社会福祉協議会	平成25年4月1日	平成30年3月31日	3,984,934	4,017,172
51	庄原市東城ふれあいセンター	社会福祉法人 庄原市社会福祉協議会	平成25年4月1日	平成30年3月31日	3,753,563	3,721,579
52	庄原市比和ふれあいセンター	公益社団法人 庄原市シルバー人材センター	平成27年4月1日	平成30年3月31日	3,754,185	3,703,989
53	庄原市斎場	株式会社 備北祭典	平成29年4月1日	平成34年3月31日	35,927,928	37,462,862
54	庄原市西城斎苑					
55	庄原市東城斎場(平安の森)					
56	庄原市口和斎場					
57	庄原市高野斎場					
58	庄原市比和斎場					
59	庄原市総領斎場(やすらか苑)					
60	庄原市資源化施設	庄原市総合サービス株式会社	平成25年4月1日	平成30年3月31日	105,466,320	105,803,280
61	庄原市一般廃棄物最終処分場(グリーンハウス)					
62	庄原市東城健康増進施設(リフレッシュハウス東城)	株式会社 ニュー東城	平成28年4月1日	平成33年3月31日	40,060,123	39,040,544
63	庄原市たかの温泉神之瀬の湯	社会福祉法人 庄原市社会福祉協議会	平成29年4月1日	平成34年3月31日	11,792,397	11,956,151
64	庄原市高野保健福祉センター(ほほえみセンター)	社会福祉法人 庄原市社会福祉協議会	平成28年4月1日	平成33年3月31日	4,600,839	5,033,355
65	庄原市口和保健福祉センター	社会福祉法人 庄原市社会福祉協議会	平成28年4月1日	平成33年3月31日	3,533,361	3,456,767
66	庄原市口和老人福祉センター					
67	庄原市湯木ふれあいプラザ	湯木釜峰自治会	平成26年4月1日	平成31年3月31日	142,188	140,922
68	庄原市総領癒しの家	下領家自治会	平成28年4月1日	平成33年3月31日	80,886	80,093
69	庄原市本村よもやま館	本村地区社会福祉協議会	平成28年4月1日	平成33年3月31日	94,423	76,317
70	庄原市ふれあいの里福田	福田・元常自治会	平成28年4月1日	平成33年3月31日	236,082	236,082
71	庄原市ふれあいの里木屋原	木屋原自治会	平成28年4月1日	平成33年3月31日	97,471	96,022
73	庄原市口和地域ケアセンター	社会福祉法人 庄原市社会福祉協議会	平成28年4月1日	平成33年3月31日	513,414	509,043
74	庄原市総領高齢者活動センター	稲草西自治会	平成28年4月1日	平成33年3月31日	455,781	462,986
75	庄原市総領高齢者能力活用センター(ハートリンクス)	田総の里自治会	平成28年4月1日	平成33年3月31日	439,050	444,876
76	庄原市西城高齢者等生活支援施設(あんしんリビング)	社会福祉法人 西城福祉会	平成28年4月1日	平成33年3月31日	1,678,194	1,607,307

庄原市指定管理施設及び管理者一覧表 (指定管理委託料が0円の施設は除く)

No	施設名	指定管理者 団体名	指定管理期間		指定管理料(円)	
			始期	終期	平成29年度	平成28年度
77	庄原市東城小規模老人ホーム有栖川荘	社会福祉法人 東城有栖川会	平成28年4月1日	平成33年3月31日	1,170,384	1,130,544
78	庄原市口和自立支援型グループホーム(永田ハイム)	社会福祉法人 口和福祉会	平成28年4月1日	平成33年3月31日	2,821,780	2,730,852
79	庄原市高野高齢者生活福祉センター	社会福祉法人 庄原市社会福祉協議会	平成28年4月1日	平成33年3月31日	2,416,900	2,233,364
80	庄原市総領トータルケアホームゆう愛	社会福祉法人 優輝福祉会	平成28年4月1日	平成33年3月31日	952,814	861,817
81	庄原市立庄原保育所	株式会社 敷信村農吉	平成25年4月1日	平成30年3月31日	202,699,419	199,226,145
82	庄原市立敷信みのり保育所	株式会社 敷信村農吉	平成29年4月1日	平成34年3月31日	147,092,091	156,423,155
83	庄原市立庄原北保育所	庄原市総合サービス株式会社	平成28年4月1日	平成33年3月31日	116,133,965	116,798,287
84	庄原市立三日市保育所	庄原市総合サービス株式会社	平成28年4月1日	平成33年3月31日	138,884,555	116,268,628
85	庄原市立東城保育所	社会福祉法人 東城有栖川会	平成28年4月1日	平成33年3月31日	180,082,024	179,063,026
86	庄原市立高野保育所	社会福祉法人 高野会	平成25年4月1日	平成30年3月31日	74,872,317	75,929,149
87	庄原市立総領保育所	庄原市総合サービス株式会社	平成28年4月1日	平成33年3月31日	99,930,837	94,432,111
88	庄原市上野総合公園	特定非営利活動法人 ボラーノ	平成29年4月1日	平成34年3月31日	29,948,400	27,778,341
89	庄原市東城中央運動公園	株式会社 ニュー東城	平成28年4月1日	平成33年3月31日	14,297,473	14,107,171
90	庄原市庄原北公園	庄原市総合サービス株式会社	平成29年4月1日	平成34年3月31日	901,005	891,956
91	庄原市民会館	特定非営利活動法人 庄原市芸術文化センター	平成29年4月1日	平成34年3月31日	34,014,675	34,451,470
92	庄原市東城文化ホール	東城自治振興区	平成25年4月1日	平成30年3月31日	4,615,228	1,007,058
93	庄原市上谷コミュニティセンター	上谷自治会	平成26年4月1日	平成31年3月31日	803,157	862,517
94	庄原市高野湯川コミュニティセンター	湯川コミュニティセンター管理組合	平成26年4月1日	平成31年3月31日	1,304,689	1,291,862
95	庄原市高野和南原コミュニティセンター	和南原自治会	平成26年4月1日	平成31年3月31日	1,503,155	1,491,669
96	庄原市西城創造の村	庄原市西城創造の村	平成29年4月1日	平成34年3月31日	286,042	327,886
97	庄原市道後山高原合宿センター	有限会社 道後山高原サービス	平成25年4月1日	平成30年3月31日	1,834,671	1,834,671
98	庄原市高野宿泊研修施設(ふるさと村高暮)	高暮自治会	平成27年4月1日	平成32年3月31日	1,789,072	1,815,356
99	庄原市ふるさとセンター田総 ※総領テニスコートを含む	株式会社 里山総領	平成26年4月1日	平成31年3月31日	2,926,891	3,075,469
100	庄原市総合体育館(さくらアーチ)	庄原市総合サービス株式会社	平成28年4月1日	平成33年3月31日	54,356,676	54,516,271
101	庄原市テニスコート					
102	庄原市多目的広場					
103	庄原市多目的広場クラブハウス					
104	庄原市運動広場					
105	庄原市スポーツ広場					
106	庄原市水泳プール	庄原市口和スポーツセンター管理組合	平成29年4月1日	平成34年3月31日	272,544	312,832
107	庄原市口和スポーツセンター					
108	庄原市西城総合運動公園(道後山高原クロカンパーク)	有限会社 道後山高原サービス	平成26年4月1日	平成31年3月31日	23,459,149	23,459,149
109	庄原市比和総合運動公園 ※比和体育館(サンレッシュ比和)を含む	株式会社 庄原ヒルズ・コーポレーション	平成26年4月1日	平成31年3月31日	3,319,959	3,319,959
合 計					1,487,191,069	1,454,071,689

増減額(H29-H28) 33,119,380