

平成28年度

当初予算関係資料



目 次

1. 庄原市全会計予算総括表	1
2. 会計別当初予算集計表	2
3. 庄原市一般会計歳入歳出予算事項別明細書	3
4. 主要施策の概要	5
5. 主な新規・拡充施策	13
6. 普通建設事業一覧	18
7. 長期総合計画・後期実施計画における施策体系別一覧	22
8. 特別会計繰出金・一部事務組合等負担金一覧	28
9. 一般会計予算の構成	29
10. 一般会計当初予算分析総括表	30
11. 一般財源総括表	31
12. 市債借入額・元金償還額推移	32
13. 市債現在高・実質公債費比率の推移	33
14. 市債種別発行額集計	34
15. 基金の状況	35
16. 負担金に関する調	36
17. 補助金に関する調	41
18. 地方消費税交付金の増収分の使途について	46
19. 指定管理者及び候補者一覧表	47

平成28年度 庄原市全会計予算総括表

(単位:千円、%)

会 計 名	本年度予算	前年度予算	比 較	増減率	
一 般 会 計	30,557,854	31,184,405	▲ 626,551	▲ 2.0	
特 別 会 計	14,026,544	13,774,147	252,397	1.8	
住宅資金特別会計	5,189	5,845	▲ 656	▲ 11.2	
歯科診療所特別会計	26,399	25,143	1,256	5.0	
休日診療センター特別会計	12,933	13,017	▲ 84	▲ 0.6	
国民健康保険特別会計	4,708,177	4,749,923	▲ 41,746	▲ 0.9	
国民健康保険特別会計(直診勘定)	109,251	97,421	11,830	12.1	
後期高齢者医療特別会計	627,945	652,232	▲ 24,287	▲ 3.7	
介護保険特別会計	6,351,006	6,245,457	105,549	1.7	
介護保険サービス事業特別会計	44,276	46,756	▲ 2,480	▲ 5.3	
公共下水道事業特別会計	988,113	943,188	44,925	4.8	
農業集落排水事業特別会計	394,499	388,439	6,060	1.6	
浄化槽整備事業特別会計	239,845	219,548	20,297	9.2	
簡易水道事業特別会計	303,625	317,499	▲ 13,874	▲ 4.4	
工業団地造成事業特別会計	213,296	67,689	145,607	215.1	
宅地造成事業特別会計	1,990	1,990	0	0.0	
水道事業会計	収益的支出	851,326	837,853	13,473	1.6
	資本的支出	964,387	900,356	64,031	7.1
	小 計	1,815,713	1,738,209	77,504	4.5
病院事業会計	収益的支出	1,308,451	1,302,933	5,518	0.4
	資本的支出	56,226	50,355	5,871	11.7
	小 計	1,364,677	1,353,288	11,389	0.8
比和財産区特別会計	6,140	2,900	3,240	111.7	
合 計	47,770,928	48,052,949	▲ 282,021	▲ 0.6	

平成28年度 会計別(水道事業・病院事業・比和財産区を除く)当初予算集計表

(単位:千円、%)

会計名	本年度 当初予算額		前年度 当初予算額		予 算 比 較		A の 財 源 内 訳				前年度 一般財源		一般財源比較	
	A	B	A-B	増減率	特 定 財 源			C	D	増減率	C-D	増減率		
					国県支出金	地方債	その他							
一般会計	30,557,854	31,184,405	▲ 626,551	▲ 2.0	4,569,933	3,363,300	1,766,636	20,857,985	21,674,450	▲ 816,465	▲ 3.8			
住宅資金特別会計	5,189	5,845	▲ 656	▲ 11.2	213		2,165	2,811	3,579	▲ 768	▲ 21.5			
歯科診療所特別会計	26,399	25,143	1,256	5.0			22,715	3,684	283	3,401	1,201.8			
休日診療センター特別会計	12,933	13,017	▲ 84	▲ 0.6			8,174	4,759	5,908	▲ 1,149	▲ 19.4			
国民健康保険特別会計	4,708,177	4,749,923	▲ 41,746	▲ 0.9	1,107,254		2,866,071	734,852	908,076	▲ 173,224	▲ 19.1			
国民健康保険特別会計(直診勘定)	109,251	97,421	11,830	12.1			103,405	5,846	5,505	341	6.2			
後期高齢者医療特別会計	627,945	652,232	▲ 24,287	▲ 3.7			627,945			0	-			
介護保険特別会計	6,351,006	6,245,457	105,549	1.7	2,636,379	1	2,612,512	1,102,114	1,114,749	▲ 12,635	▲ 1.1			
介護保険サービス事業特別会計	44,276	46,756	▲ 2,480	▲ 5.3			44,275	1	1	0	0.0			
公共下水道事業特別会計	988,113	943,188	44,925	4.8	62,500	92,900	4,185	828,528	813,773	14,755	1.8			
農業集落排水事業特別会計	394,499	388,439	6,060	1.6	12,500	9,000	1,401	371,598	377,072	▲ 5,474	▲ 1.5			
浄化槽整備事業特別会計	239,845	219,548	20,297	9.2	30,549	46,200	24,238	138,858	118,017	20,841	17.7			
簡易水道事業特別会計	303,625	317,499	▲ 13,874	▲ 4.4			3,356	300,269	302,541	▲ 2,272	▲ 0.8			
工業団地造成事業特別会計	213,296	67,689	145,607	215.1			211,520	1,776	6,894	▲ 5,118	▲ 74.2			
宅地造成事業特別会計	1,990	1,990	0	0.0			1,990			0	-			
合 計	44,584,398	44,958,552	▲ 374,154	▲ 0.8	8,419,328	3,511,401	8,300,588	24,353,081	25,330,848	▲ 977,767	▲ 3.9			

平成28年度 庄原市一般会計歳入歳出予算事項別明細書

歳入

(単位:千円、%)

款	本年度予算		前年度予算		比較	
	金額	構成比	金額	構成比	金額	増減率
1 市 税	3,763,900	12.3	3,676,681	11.8	87,219	2.4
2 地 方 譲 与 税	416,482	1.4	415,706	1.3	776	0.2
3 利 子 割 交 付 金	2,977	0.0	9,056	0.0	▲ 6,079	▲ 67.1
4 配 当 割 交 付 金	22,135	0.1	28,415	0.1	▲ 6,280	▲ 22.1
5 株式会社等譲渡所得割交付金	18,206	0.1	14,396	0.1	3,810	26.5
6 地 方 消 費 税 交 付 金	762,640	2.5	689,484	2.2	73,156	10.6
7 ゴルフ場利用税交付金	10,346	0.0	11,570	0.0	▲ 1,224	▲ 10.6
8 自動車取得税交付金	90,919	0.3	75,593	0.3	15,326	20.3
9 地 方 特 例 交 付 金	6,812	0.0	7,580	0.0	▲ 768	▲ 10.1
10 地 方 交 付 税	14,416,591	47.2	15,467,206	49.6	▲ 1,050,615	▲ 6.8
11 交通安全対策特別交付金	8,795	0.0	9,513	0.0	▲ 718	▲ 7.5
12 分 担 金 及 び 負 担 金	277,872	0.9	293,192	0.9	▲ 15,320	▲ 5.2
13 使用料及び手数料	334,771	1.1	338,254	1.1	▲ 3,483	▲ 1.0
14 国 庫 支 出 金	2,331,242	7.6	2,113,051	6.8	218,191	10.3
15 県 支 出 金	2,314,304	7.6	2,455,365	7.9	▲ 141,061	▲ 5.7
16 財 産 収 入	50,963	0.2	62,861	0.2	▲ 11,898	▲ 18.9
17 寄 附 金	18,001	0.1	8,001	0.0	10,000	125.0
18 繰 入 金	921,370	3.0	1,038,987	3.3	▲ 117,617	▲ 11.3
19 繰 越 金	150,000	0.5	150,000	0.5	0	0.0
20 諸 収 入	406,664	1.3	453,194	1.5	▲ 46,530	▲ 10.3
21 市 債	4,232,864	13.8	3,866,300	12.4	366,564	9.5
合 計	30,557,854	100.0	31,184,405	100.0	▲ 626,551	▲ 2.0

歳出

(単位:千円、%)

款	本年度予算		前年度予算		予算比較		本年度予算の財源内訳					前年度一般財源		一般財源比較	
	A	構成比	B	構成比	A-B	増減率	特定財源					C	D	C-D	増減率
							国県支出金	地方債	その他	一般財源					
1 議会費	206,962	0.7	223,080	0.7	▲ 16,118	▲ 7.2						206,962	223,080	▲ 16,118	▲ 7.2
2 総務費	4,341,691	14.2	4,563,342	14.6	▲ 221,651	▲ 4.9	249,658	789,700	330,165			2,972,168	3,100,114	▲ 127,946	▲ 4.1
3 民生費	7,601,186	24.9	7,561,196	24.3	39,990	0.5	2,166,311	74,500	396,786			4,963,589	5,026,076	▲ 62,487	▲ 1.2
4 衛生費	2,613,485	8.6	2,307,693	7.4	305,792	13.3	28,331	358,000	192,960			2,034,194	1,944,259	89,935	4.6
5 労働費	68,100	0.2	96,100	0.3	▲ 28,000	▲ 29.1			68,000			100	100	0	0.0
6 農林水産業費	2,445,648	8.0	2,679,997	8.6	▲ 234,349	▲ 8.7	1,156,472	14,500	89,216			1,185,460	1,294,141	▲ 108,681	▲ 8.4
7 商工費	538,955	1.8	584,571	1.9	▲ 45,616	▲ 7.8	21,639		152,454			364,862	400,799	▲ 35,937	▲ 9.0
8 土木費	3,578,524	11.7	2,917,735	9.4	660,789	22.6	791,249	1,258,100	109,999			1,419,176	1,379,312	39,864	2.9
9 消防費	1,108,687	3.6	1,187,920	3.8	▲ 79,233	▲ 6.7		75,100	48,259			985,328	1,033,999	▲ 48,671	▲ 4.7
10 教育費	2,417,561	7.9	2,752,575	8.8	▲ 335,014	▲ 12.2	85,769	460,900	117,719			1,753,173	1,718,806	34,367	2.0
11 災害復旧費	130,551	0.4	217,214	0.7	▲ 86,663	▲ 39.9	69,667	32,500	2,340			26,044	27,367	▲ 1,323	▲ 4.8
12 公債費	5,021,166	16.4	5,614,175	18.0	▲ 593,009	▲ 10.6	837		83,505			4,936,824	5,516,292	▲ 579,468	▲ 10.5
13 諸支出金	475,338	1.6	468,807	1.5	6,531	1.4		300,000	175,233			105	105	0	0.0
14 予備費	10,000	0.0	10,000	0.0	0	0.0						10,000	10,000	0	0.0
合計	30,557,854	100.0	31,184,405	100.0	▲ 626,551	▲ 2.0	4,569,933	3,363,300	1,766,636			20,857,985	21,674,450	▲ 816,465	▲ 3.8

平成28年度予算 主要施策の概要

1. “絆”が実感できるまち【自治・協働・定住】

(単位:千円)

主な施策	事業費	事業内容
自治・協働の推進		
自治振興区の活動促進補助	25,238	地域振興計画に基づき地域づくり事業を実施する自治振興区に対し、補助金を交付し、地域課題の解決と地域活性化を図る。 ◆自治振興区活動促進補助金
自治振興区の運営支援	268,303	活力ある地域づくりを自主的・総合的に推進する自治振興区に対し、その運営と活動を支援し、安定的継続的な組織基盤をつくるため、交付金を交付する。 ◆自治振興交付金・特別交付金・地域振興交付金 ◆地域マネージャー活用事業交付金
自治振興センター等管理運営	71,066	自治振興区の地域づくり活動と生涯学習活動を一体的に取り組み拠点として、自治振興センター(22センター)を自治振興区が指定管理するとともに、地域の生活に密着した活動拠点施設として、自治振興会館を自治会が指定管理し、管理・運営する。
地域づくりリーダー育成	913	市民と行政の協働のまちづくり推進に不可欠な地域リーダーを、実践的テーマの講座・研修を通じて育成する。 ◆地域づくり実践研修会 ◆地域リーダー育成研修会・育成事業補助
協働のまちづくり推進	3,229	庄原市まちづくり基本条例に基づくまちづくりを推進する。 ◆地域・学生ジョイント事業 ◆まちづくり応援補助金
住民告知放送	23,724	市内の全世帯・全事業所へ住民告知端末の設置を推進するとともに、計画的に告知放送を開始し情報共有を図る。
人権尊重社会の実現		
人権教育の推進	1,604	人権尊重の意識を高め、互いに尊重しあい、誰もが生き生きと生活できる地域づくりをめざして、地域における人権学習会や講演会の充実、人権作品の募集、啓発資料の提供・活用に取り組み、人権教育を推進する。
人権啓発の推進	4,241	人権尊重の理念に関する正しい理解と認識を深め、講演会、パネル展などを通じ人権尊重思想の普及・高揚を図る。
男女共同参画社会の実現		
男女共同参画の推進	6,643	男女が互いの人権を尊重しながら、その能力と個性を十分に発揮できる男女共同参画社会の形成に向け、市民の理解と意識改革を図るため、啓発事業を実施する。 ◆【新規】第2次男女共同参画プランの策定 ◆エンパワメント講座・ファミリング講座 ◆男女共同参画週間事業・地域男女共同参画講座 ほか
DV対策事業	3,069	DV被害者への支援を行うため、女性相談員を設置するとともに庁内の相談体制を充実させる。また、DVの防止・予防のための啓発を行う。 ◆DV防止対策講演会 ◆女性相談員の配置
定住の促進		
定住促進事業	44,159	人口減少が続く本市において、人口の維持は集落機能の確保や産業振興の視点からも重要な課題である。本市の人口維持に向けた取り組みとして、特にUターン者に重点を置いた支援事業等を実施し、市外からの定住の促進を図る。 ◆【新規】しょうばら縁結び事業 ◆転入定住者起業補助金 ◆空家活用促進事業 ◆里山スタイル新生活創造事業 ◆若者就業奨励事業 ◆定住支援員の配置 ◆新婚世帯定住促進補助金 ◆自治振興区定住促進活動支援事業
空家バンク制度の推進	7,227	市内の空家を移住希望者の住宅として活用することで、転入定住者を促進する。 ◆新規ウェブサイト設置(情報の管理強化) ◆システム管理・現地確認などの外部委託
地域おこし協力隊の推進	40,923	地域外の人材を活用し、地域の活性化を促進するとともに、その人材の定住及び定着を図る。 ◆比婆いざなみ街道物語の推進 ◆県立広島大学との連携 ◆有害鳥獣対策の推進 ◆特産品開発・販売促進 ◆定住促進事業 ◆木の駅プロジェクトの推進 ◆地域資源活用促進 ◆着地型観光の推進

効果的・効率的な行財政運営		
ふるさと納税制度(ふるさと応援寄附金)の取り組み	3,914	ふるさと応援寄附金のさらなるPRに努め、拡充を図る。また、寄附金の使途を特化し、インターネットを通じて寄附を募るクラウドファンディングの取り組みを行う。また、寄附の手続きの効率性を高めるためクレジット決済を導入する。
行政情報処理の推進	264,927	行政サービス提供の基幹となる電算システム等の適正な管理及び計画的な更新を行うことで、円滑なサービスの提供を維持する。
集合型組織力アップ研修	610	【新規】地方自治法等の基本的な法務能力の向上、女性活躍推進につながる女性対象のキャリアアップ、人材育成基本方針に基づく市民起点の適切な接遇能力向上など、組織全体の基礎的能力の向上を図る。 講師を招き、テーマ別に研修を実施する。
固定資産総合評価システムの活用	40,837	◆土地鑑定評価 土地(宅地)標準地鑑定及び時点修正鑑定 ◆土地(路線価)評価見直し業務 ◆評価システム運用
市債権徴収業務	7,488	庄原市債権管理条例に基づき非強制徴収公債権及び私債権の適正管理を行う。 ◆滞納整理システム運用

2. “にぎわい”が実感できるまち【産業・交流】

主な施策	事業費	事業内容
農林水産業の振興		
農業基盤の整備	117,041	農地・農業用施設の一層の整備により、農業基盤の確立、農業経営の安定及び合理的な管理を図る。 ◆県営大規模農業生産団地整備事業負担金 ◆土地改良区補助金、農道・水路・ため池整備、ほ場整備 ほか
林業基盤の整備	34,709	森林管理、林産物の搬出等を容易にし、地域の林業振興を図る。
中山間地域等直接支払制度	614,464	農業の生産条件が不利な中山間地域等において、農作業の共同化や担い手への農地集積等により農業生産活動の継続的な実施を図る集落を支援する。
多面的機能支払事業	187,535	地域の共同活動を支援し、農業の有する多面的機能の維持・発揮に資する農地、農業用施設等の保全、農村環境の向上及び、農業用施設の長寿命化を図る。
農業生産法人の育成	17,727	持続的な農業経営を推進するため、農業生産法人など、多様な農業の担い手を育成し集落農業や集落の農地の保全・有効利用を促進するとともに、農業外企業による農業法人参入を促進することにより、地域農業の振興を図る。
新規就農者育成	43,734	庄原市農業振興計画の振興テーマのひとつである“元気あふれる「ひと」づくり”の実現に向けて、深刻化する担い手不足を解消するため、市内で新たに農業経営を始めようとする方々の研修等の費用、機械・施設等の整備費用について対して助成し、新規就農者の確保・定着を図る。
農地集積の推進	26,915	農地の受け手となる多様な経営体の経営の確保、農地の受け手に対する規模拡大加算を前提に、集落内での主体的判断において、農地集積を促す仕組みを構築することにより、農業の競争力・体質強化を図る。 ◆機構集積協力金交付事業補助金 ◆人・農地プラン作成事業
和牛振興対策 (比婆牛ブランド化推進)	51,840	比婆牛の血統を受け継ぐ雌牛「あづま蔓」を造成・認定し付加価値をつけることにより、子牛・枝肉価格を向上させ、産地としての維持拡大を図る仕組みづくりを進める。 ブランド化推進事業として、地域団体商標への出願やブランドのPRを進める。あわせて、市認定「比婆牛」の生産母体となる雌牛「あづま蔓」の拡大に重点的に支援する。 ◆比婆牛看板の増設 ◆配合飼料利用支援 ◆血統和牛増産チャレンジ事業補助 ほか
乳用牛振興対策	20,401	養鶏、米に続く農業産出額を誇る酪農について、集落営農を牽引していく地域営農の担い手・中核として、また、堆肥供給を通しての耕畜連携の柱として、経営維持・拡大を支援する事業を行う。 ◆乳用牛導入促進事業 ◆配合飼料利用支援事業 ほか
養豚振興対策	4,623	飼養頭数の増加対策として純粋種導入支援や、配合飼料高騰に対する経営安定化助成を行い、養豚農家への支援を充実させる。 ◆配合飼料利用支援事業補助 ◆種豚確保対策事業補助

主な施策	事業費	事業内容
庄原市森づくり事業の推進	157,990	「ひろしまの森づくり県民税」を財源とし、手入れが不十分な森林を水源かん用、土砂災害防止など「公益的機能を発揮する森林」として再生するとともに、森林が地域住民の生活に密着した環境林となるよう整備を行う。
地域木材利用の推進	4,000	庄原市内で生産された地域木材の利用を促進するため、地域材を使用して木造住宅を建築・改築した者に対して奨励金を交付し、地域材の活用を進める。
木の駅プロジェクトの推進	2,100	個人林家が間伐材や林地残材を集荷場所「木の駅」に運び込み、地域通貨等を得るシステムで、集められた木材はチップ工場などが買い取り、地域通貨は地元の商店で利用し、地域内の経済循環を生む効果が見込まれる。
森林整備地域活動支援	14,635	森林所有者等による森林経営計画作成に向けた森林情報の収集、調査、合意形成、境界の確認等の活動を支援する。
有害鳥獣防除対策	49,612	イノシシを中心とした鳥獣の出没範囲が拡大し、農林水産物や農業用施設等に対する被害が増加しており、防除柵等の設置による地域ぐるみの防除対策と有害鳥獣捕獲班を中心とした捕獲対策により有害鳥獣からの被害軽減を図る。
商工業の振興		
企業立地対策	24,986	企業誘致活動により本市の工業の振興発展と雇用機会の拡大を図る。 ◆企業誘致活動 ◆企業立地助成金 ほか
中小企業振興対策	103,493	中小企業の機能と構造の近代化及び地域産業の維持・育成・活性化のため、設備投資等に対する助成や融資制度等中小企業者の負担軽減を図り、中小企業活動の活性化を図る。 ◆中小企業振興補助金(設備投資・雇用拡大) ◆中小企業融資預託金 ◆商工組合中央金庫預託金
中心市街地にぎわい再生	22,684	「街の顔」としての役割を担う中心市街地を維持、承継、発展させていくためには、にぎわい再生が不可欠であり、市民参加によるまちづくり活動を積極的に推進し、地域の歴史・文化等地域資源を活用した中心市街地の活性化を図る。 ◆まちなか活性化補助金
雇用の確保	4,499	若者就労や雇用拡大を対象とした助成制度の活用、合同就職面接会の開催などにより、地域の人材を確保する。
観光交流の推進		
観光推進体制の充実	54,257	体験・交流をメインとした着地型観光の推進と定着を図るために、庄原市観光協会を主体として観光交流事業を展開し、市内観光資源のネットワーク化や観光活動の活性化、情報の一元化による情報発信能力の向上、広域連携の充実を進める。また、観光地域づくりプラットフォームの構築につなげ、観光客及び旅行会社のニーズに対応し、観光客の増加による地域経済の活性化を図る。 ◆【新規】比婆いざなみ街道ドライブマップ ◆【新規】観光ガイドの養成 ◆【拡充】山遊びの充実事業 ◆インフォメーション業務 ◆着地型観光推進業務 ◆広域観光推進業務 など
観光プロモーションの強化	7,358	本市観光の認知度不足が課題の1つとなっている中で、広報・広告媒体の作成や情報発信強化など観光資源の一体的なPRにより、本市の認知度向上及び観光誘客を促進し、地域経済の活性化を図る。 ◆【新規】庄原情報発信テレビ番組の製作 ◆【新規】外国語パンフレット作成 ◆瀬尾公治ギャラリー誘客促進 など
花と緑のまちづくり事業の推進	5,500	国営備北丘陵公園、オープンガーデン、山野草など、「花と緑」の観光資源が連携し、周遊観光の促進や一体的なPR活動を実施することにより、「花と緑のまち・庄原」の認知度を高め、観光客数の増加による地域経済の活性化を図る。 ◆庄原観光いちばん協議会花と緑のまちづくり部会への支援
逸品づくり事業の推進	12,000	高野の逸品100プロジェクト事業をモデルとし、庄原市の農畜産物を活用した逸品(加工食品・料理)の開発や販売促進等を行い、地域経済の活性化を図る。
観光交流施設の運営	94,564	各地域の観光資源を活用した観光交流施設を管理・運営する。
多文化交流の促進		
国際交流・多文化共生の推進	3,771	国際交流協会や日中親善協会へ参画し、交流機会や情報を提供することで交流活動の促進を図る。 ◆中高生の海外研修 ◆広島大学留学生ホームステイ ◆外国籍市民の相談業務 など
友好都市交流の推進	2,337	国際友好都市(中国四川省綿陽市)を招聘し、市民・青少年・行政関係者の多様な形態での友好交流を促進する。 ◆綿陽市友好訪問団の招聘

3. “快適な暮らし”が実感できるまち【環境・基盤・交通・情報】

主な施策	事業費	事業内容
生活基盤の整備		
市道の整備	1,550,312	道路新設改良事業、道整備交付金事業、道路維持修繕など、市民生活に欠かすことのできないインフラを整備する。 ◆道路改良工事 ◆災害防除事業
道路構造物の維持・管理	302,540	橋梁・トンネルなどの適正な維持・管理を行い、老朽化への対応として、定期点検及び予防保全に取り組む。 ◆橋梁長寿命化修繕工事
超高速情報通信網整備	810,156	市内全域へ光ケーブルを整備・運営を行う事業者へ市が補助を行い、超高速情報通信網を整備することにより、経済活動の促進や市民の利便性の向上を図る。
水道事業施設の整備	229,827	水道拡張事業(水道事業会計補助金、出資金)
簡易水道施設整備(簡易水道特会)	122,483	市内各地域の簡易水道施設の運営を行う。
飲料水の水源確保	7,243	飲用水が不足する地域の住宅及び集会所において、新たにボーリング方式等により水源を整備するものに補助金を交付する。上限40万円。
公共下水道整備(公共下水道特会)	171,668	供用開始から年数が経過した処理場について、長寿命化事業を実施し、ライフサイクルコストの低減を図りながら、住みよい生活環境と公共用水域の水質保全の維持に努める。 ◆浄化センター長寿命化実施設計(庄原) ◆浄化センター機械設備更新(総領特環)
農業集落排水整備(農業集落排水特会)	26,147	供用開始から年数の経過した処理場について、長寿命化に取り組み、ライフサイクルコストの低減を図りながら、農村地域の安定的な生活環境と公共用水域の水質保全の維持に努める。 ◆長寿命化計画策定(山内西) ◆長寿命化実施設計(一木・川手)
浄化槽市町村整備推進(浄化槽特会)	99,340	コスト的に集合処理が困難な地域の生活環境の改善を図り、公共用水域の水質保全実現に向け、合併処理浄化槽を整備する。 ◆合併処理浄化槽整備(全市)
地籍調査の推進	87,312	地籍調査事業については、広大な市域を有しその大半が山林である本市において、進捗率の飛躍的向上は困難であるものの、過疎高齢化の進展に伴い、境界を知る者の減少は必至であり、着実な本事業の実施が必要である。事業の推進により、①土地境界のトラブルの未然防止 ②公共事業の効率化 ③災害復旧の迅速化 ④土地取引の円滑化 などの効果が期待できる。
生活環境の向上		
生活交通路線の確保	258,223	地域住民にとって日常生活を営む上で必要不可欠なライフラインである路線バスなどの生活交通を確保する。
交通交流施設の整備	44,200	区画整理事業に伴う庄原駅周辺の道路環境やJR・バス・タクシーの公共交通集約化により、駅前利便性が向上する。これを受け、待合機能を有した施設として現駅舎の整備に着手する。 H28 用地買収 H29 改修工事
市営住宅の整備・大規模修繕	89,607	各施設の修繕や、老朽化が著しい川西公営住宅の建替などを実施し、良好な住環境の整備を行う。
市民住宅の管理	32,673	平成23年度及び25年度に取得した市民住宅(旧雇用促進住宅)の支払い及び維持管理経費
空家等への対策	5,837	27年度に実施の「空家等の概数把握調査」に基づき現地調査を行い、空家情報のプロット図及び空家情報一覧表を作成し、空家対策の推進にかかる基礎データの構築(データベース化)を図る。空家情報のプロット図及び空家情報一覧表を作成することにより、空家活用や特定空家に対する措置の効率化が図られる。 ◆庄原市空家等対策計画に係る空家調査業務
土地区画整理事業	335,000	公共交通機関へのアクセス向上など交通結節点としての機能を強化する「駅前広場の整備」、住環境の向上や商業機能を誘導する「幹線道路の整備」など、JR備後庄原駅周辺地区のまちづくりを中長期的に推進する。 28年度は、建物移転補償(5棟)、区画道路等整備工事などを実施する。

主な施策	事業費	事業内容
生活の安全確保		
消防施設の整備	34,170	非常備消防の施設について、消防ポンプ積載車、小型動力ポンプ等の計画的な更新及び適正な管理に努める。 ◆小型動力ポンプ付積載車4台配備 ◆消火栓設置
防犯関係事業	12,931	生活安全相談員設置、防犯組合連合会負担金、LED防犯灯設置補助金ほか
庄原市消費生活センター相談業務	2,920	複雑・多様化し件数も増加傾向にある消費生活相談に対し、相談員を配置し、迅速な被害者救済、消費被害の未然防止、消費者教育などの取り組みを一層進め、消費者生活の安定及び向上を図る。
交通安全対策の推進	22,318	交通安全意識の高揚と交通事故の防止に関して啓発活動を行うとともに、歩道やガードレールなどの整備を行い、事故防止を図る。
環境衛生の充実		
ごみの減量化、不法投棄対策	8,476	再生資源物回収報奨、公衆衛生協議会補助金、不法投棄回収処理、生ごみ処理機購入補助、ごみステーション整備設置補助
一般廃棄物の適正処理の推進	735,590	一般廃棄物処理施設(ごみ処理施設・し尿処理施設)の管理運営を行う。
庄原市斎場の整備	274,388	築後40年以上が経過し老朽化が著しい庄原市斎場を、庄原市斎場再編整備計画に基づき、整備する。 28年度は、外溝工事・待合棟の解体工事を実施する。

4. “あんしん”が実感できるまち【保健・福祉・医療・介護】

主な施策	事業費	事業内容
子育て支援		
施設型保育事業	1,353,798	子どもの個性を尊重する中で、能力の向上や生きる意欲の醸成、社会性・自主性を養成するため、安定した生活の展開や遊びの実践、地域交流など保育の充実に努める。 ◆【拡充】第2子保育料半額化 ◆第3子以降保育料無料化 ◆山内保育所耐震改修
地域型保育事業	34,333	子ども・子育て支援新制度において、「小規模保育」「家庭的保育」「事業所内保育」「居宅訪問型保育」は市町村による認可事業として、地域型保育給付の対象とされることとなっている。多様な施設や事業の中から、利用者が選択できる仕組みとすることとし、保育の充実に努める。
子育て支援センターの充実	53,658	【新規】職員の安定的確保を図るため、子育て支援センターの運営業務を法人への業務委託とする。 市内10ヶ所で子育て家庭が出会える事業を実施し、気軽に集い、交流する事で子育ての不安や負担感を軽減し、子育て家庭の孤立を防ぐ。 庄原市要保護児童対策地域協議会や家庭児童相談員と連携し、児童虐待の予防と早期発見早期支援見守りを行う。
放課後児童健全育成	134,488	【新規】職員の安定的確保を図るため、放課後児童クラブの運営業務を法人への業務委託とする。 仕事と子育ての両立支援策及び放課後の児童の居場所作りとして、放課後児童クラブ及び放課後こども教室を開設する。
子育て支援の充実	42,384	子の誕生を祝福し、次代を担う子の健やかな育成を願うため、出産祝金を支給する。事業所内に託児所を設置する事業者に補助金を交付し、民間事業所の人材確保を図るとともに、子育て支援を推進する。 保護者の子育てに係る経済的負担の軽減を図るため、チャイルドシート購入助成金を交付する。
発達支援の充実	16,249	健康診査や、成育のなかで何らかの発達支援や観察が必要な子どもに対し、専門機関と連携し、遊びや集団での関わりをとおして発達を促すとともに、保護者に対してきめ細かな相談支援事業を実施し、育児不安や負担感の軽減を図るとともに児童虐待の予防を図る。
ひとり親家庭の自立支援	1,350	ひとり親家庭の自立促進を図るため、教育訓練講座受講経費助成、高等技能の習得に対し一定期間技能訓練促進費を支給するなどの支援を行う。
母子保健事業の充実	30,863	きめ細かな定期健診や心理相談などを通じ、安心して出産、子育てのできる環境を構築する。また発達障害児の早期発見に努め、事後相談によるケアを充実させる。 ◆妊婦健康診査 ◆妊婦歯科検診 ◆新生児聴覚検査 ◆乳児健康診査 ◆不妊治療費補助
幼稚園支援	11,368	本市の幼児教育の振興を図るため、私立幼稚園の運営費を支援するとともに、保護者の経済的負担を軽減するため幼稚園就園奨励費補助、第2子・第3子以降就園補助を行う。

主な施策	事業費	事業内容
高齢者の自立支援		
高齢者の活動推進	37,262	シルバー人材センター運営支援事業、老人クラブ連合会活性化事業補助金など高齢者が積極的に社会参加できる環境づくりを推進する。
高齢者等の生活支援	28,774	ひとり暮らし高齢者等巡回相談事業、緊急通報装置給付事業等を中心に各地域で策定した「安心づくりプラン」に基づき、高齢者が安心して暮らせるためのよりきめ細かい支援の充実を図る。 ◆【新規】介護職員研修受講費補助金
高齢者等の住宅支援	12,229	住宅改修助成制度や高齢者専用住宅を活用し、ニーズに応じた住宅の支援を行う。また、降雪期などにおける生活不安を解消し、市域内での安心な暮らしを確保するため、高齢者の希望に応じ利便性の高い地区への転居や一時的な移住に対応できる環境を整備する。 ◆【新規】高齢者冬期安心住宅整備
デイホーム事業の支援	11,425	一人暮らし等の高齢者の社会的な孤立感の解消や心身機能の維持向上を図るため、自治振興区等が実施する定期的なデイホームの活動を支援する。
家族介護の支援	13,745	在宅の高齢者を介護している家族等を対象に慰労金を支給し、介護に伴う精神的及び経済的負担の軽減を図り、要介護高齢者の在宅生活の継続、福祉の向上を図る。
障害者の自立支援		
障害者の自立支援	874,940	障害者総合支援法に規定する福祉サービスの提供、自立支援医療費の給付、福祉事業所の送迎助成金など、障害者が自立した日常生活が送れるよう支援する。
障害者の地域生活支援	95,613	相談支援、コミュニケーション支援、日常生活用具の給付、地域活動支援など、障害者の日常生活を支援する。
障害者の支援	35,205	障害者団体社会参加支援事業、福祉タクシー事業、社会福祉施設整備費借入金償還助成、じん臓障害者通院助成、各種障害者団体補助金ほか
障害者福祉の推進	40,993	特別障害者手当、重度心身障害者在宅介護手当ほか
障害者の就労支援	6,771	障害者小規模作業所運営補助金、障害者福祉事業所通所助成金
地域福祉の向上		
社会福祉協議会支援	81,308	地域福祉の中心的役割を担う社会福祉協議会の活動を支援し、地域福祉の拡充・増進に努める。
健康づくりの推進		
健診を通じた健康増進の取り組み	52,386	各種健診事業への助成や、健康教育・相談等の啓発事業等を通じ、市民の健康づくりを推進する。 ◆【新規】健康づくり計画策定 ◆高血圧・糖尿病対策 ◆食育推進事業 ◆生活習慣病健康診査の実施 ◆乳がん・子宮頸がん・大腸がん検診の推進ほか ◆ショッピングセンターでのがん検診の実施
精神保健事業の充実	1,201	心の健康を保持・増進するため、相談事業や講演会などの啓発事業等を実施するとともに、精神障害者の自立と社会参加に向けた支援を推進する。
感染症対策の充実	81,816	インフルエンザ、日本脳炎等の従来からある感染症に加えて、水ぼうそう、おたふくかぜの予防のためのワクチン接種費用の助成を実施する。 ◆日本脳炎、麻しん・風しん、小児用肺炎球菌、ヒブ、不活化ポリオ、四種混合 等
特定健康診査・特定保健指導(国保特会)	55,592	40歳から74歳の国保被保険者を対象とした健診・保健指導を実施し、健康増進の機運を高める。

主な施策	事業費	事業内容
医療の充実		
救急医療体制の充実	140,565	救急医療体制の維持、充実を図る。 ◆休日診療事業及び在宅当番医実施事業 ◆病院群輪番制運営費補助金(庄原赤十字病院・西城市民病院) ◆小児救急医療支援事業 ◆公的病院救急医療体制整備補助
休日診療センターの運営(休日診療センター特会)	12,933	休日診療センターを運営し、休日診療体制の充実を図る。 東城地域を除く市内の休日診療を実施。 診察日と時間:日曜日、祝日、12月30日～1月3日 朝9時～午後5時
緊急医療体制の確保	24,580	本市の中核病院である庄原赤十字病院の診療機能の維持に取り組み、市民の健康と安心を支える地域医療の確保・充実を図る。 ◆婦人科外来維持 ◆産科医療再開機器整備補助
医療従事者育成奨学金貸付事業	35,270	将来、医師、看護師及び准看護師等として市内の医療機関等に勤務しようとする方に対し、奨学金を貸付け、本市の医療を支える人材を育成し地域医療体制の確保、充実を図る。
重度心身障害者医療費助成	190,515	重度心身障害者の医療費について自己負担額の一部を公費で助成し、負担の軽減を図る。
乳幼児等医療費助成	92,110	0歳児から中学校3年生までを対象に、乳幼児等の医療費について自己負担の一部を公費で助成する。
ひとり親家庭等医療費助成	11,421	18歳到達年度までの子を養育している配偶者のない者及びその子の医療費について、自己負担額の一部を公費で助成し、医療費の軽減を図る。
未熟児養育医療費助成	1,319	病院等への入院が必要な未熟児に対して養育医療費の助成を行う。
西城市民病院の経営安定化	210,474	医師定着支援事業、医療機器更新など、市民病院の安定した経営に向けての負担金 ◆【新規】病院の建設改良に要する経費 ◆【新規】医師確保対策に要する経費 ◆【新規】地域包括ケアシステムの実施に要する経費 ◆【新規】高齢者等冬期生活支援事業に要する経費
社会保障制度の適正運営		
生活困窮者等の支援	9,843	生活保護に至る前の段階の自立支援策の強化を図るため、生活困窮者に対し、「自立相談支援」・「住居確保給付金の支給」を行う。
介護保険事業の推進(介護特会)	6,351,006	介護サービス費、介護予防サービス費などの保険給付費や、地域支援事業の実施により、介護保険事業の推進を図る。
介護サービス事業(介護サービス特会)	44,276	地域包括支援センターと市内外の居宅介護支援事業所とにより、介護予防ケアマネジメント事業を実施する。
後期高齢者医療制度(一般会計、後期高齢者医療特会)	1,400,495	後期高齢者医療広域連合への療養給付費負担金(一般会計)、保険料等負担金(特会)、事務費負担金(特会)
国民健康保険財政共同安定化(国保特会)	959,457	県内の市町国保間の保険料の平準化・財政安定化を図るため、連合会へ負担金を拠出する。

5. “学びと誇り”が実感できるまち【教育・文化】

主な施策	事業費	事業内容
学校教育の充実		
学校教育活動の充実	205,056	学校運営の評価、ことばの教育の推進、研修会の開催、学力調査の実施、クラブ遠征補助、複式教育の推進ほか ◆学校司書の配置 ◆教育交流教室の移転
生徒指導対策の充実	10,605	いじめ等の生徒指導上の諸問題を解決するために、児童・生徒、保護者からの相談や、教職員への指導助言を行うなど、様々な支援を実施する。 ◆学校教育専門員、教育交流教室指導員、学校生活安全相談員等の配置 ◆いじめ防止対策委員会
特別支援教育の充実	48,798	学校現場と連携し児童生徒の障害の状況や必要性に応じ、特別支援教育支援員の配置を行う。また、発達障害等の専門家による巡回相談事業を継続実施し助言等を行うなど、個々のニーズに即した相談支援体制の充実を図る。 ◆特別支援教育支援員の配置
外国語教育の充実	25,489	ALT(外国語指導助手)の活用による指導体制を確立し、指導内容を一層充実させることで、小学校における外国語活動の指導から中学校における外国語教育への円滑な接続を図る。 ◆【拡充】ALTの増員 ◆英語検定料補助
学校施設・設備の充実	527,041	学校施設の適正な維持管理や施設整備により、学校教育環境の充実を図る。 ◆施設の修繕・改修工事・備品整備 ◆全域的教育環境等整備、焼却炉撤去 など ◆庄原小学校(校舎・屋内運動場)改築 ◆屋内運動場改築工事、校舎解体撤去工事、グラウンド整備
学校給食の充実	325,687	安全・安心かつ効率的に学校給食を提供するため、学校給食施設設備の適正な維持管理、再編や施設・設備の整備を行う。 ◆共同調理場(庄原、高、山内、西城、東城、口和、高野、比和、総領) ◆自校調理(峰田小、東城中) ◆【新規】高野地域学校給食調理業務民間委託 ◆【新規】学校給食調理場再編整備(受入施設整備他)
生涯学習・社会教育の充実		
生涯学習の推進	35,246	子育てや世代間交流など地域の課題を市民自ら解決する能力を高める地域力醸成事業や、生涯学習を通じたいきがいづくりなどを支援する。 ◆自治振興区への生涯学習推進事業委託 ◆放課後子供教室の充実
図書館の管理運営・整備	48,917	田園文化センター(庄原)と各地域の図書館分館の管理運営を行う。 子供の読書活動推進計画に基づき、事業を推進する。 ◆【新規】第3次子供の読書活動推進計画の策定 ◆図書館資料充実事業
芸術・文化の推進		
芸術文化の振興	53,619	地域文化を振興する事業や、文化活動団体への支援及び市民会館の管理運営を行う。 ◆市民会館整備検討委員会設置
文化財保護と活用	61,106	国指定重要文化財をはじめとする貴重な文化財の保護経費助成、埋蔵文化財受託調査 ほか ◆【新規】比婆いざなみ街道沿線文化財群案内標識及び説明看板の設置 ◆出土品管理施設整備 ◆比婆山・熊野神社解説書の作成
博物館・資料館の管理運営	42,489	「博物館資料館の今後のあり方基本計画」に基づき、事業を展開する。学校と連携した事業を展開するための教材購入、収蔵学習室の整備などにより、学校での出前授業や企画展示など実施する。
スポーツの推進		
スポーツ振興・各種スポーツ大会の開催	46,684	健康で活力のある生活を営めるよう、「市民ひとり1スポーツ」の実現に向けて各種スポーツ活動への参加機会の拡充を図り、また小・中学生の競技力の向上と底辺の拡大に努める。 ◆【新規】スポーツ振興計画の策定 ◆レベルアップスポーツ教室
家庭・地域の教育力の向上		
教育風土の醸成	959	「庄原で学んでよかったと心から思える教育」をめざし、将来にわたって子どもたちが、ふるさと庄原で培った「知・徳・体」を原動力として激しく変動する社会を生き抜き活躍できる取り組みを進める。 ◆教育フォーラムの開催
家庭・地域と一緒に取り組む教育活動	1,338	子育てに関する学習機会や情報を保護者や地域の方々に提供することで、家庭・地域の教育力の向上を図るとともに、学校・家庭・地域が連携し、家庭教育の支援に努める。 ◆「親の力をまなびあう学習プログラム」を活用した講座等の開催 ◆地域の教育力向上をめざした事業の取り組み

平成28年度 一般会計における主な新規・拡充施策

(単位:千円)

費目	新規・拡充施策	事業費	事業内容
総務費	新規	610	地方自治法等の基本的な法務能力の向上、女性活躍推進につながる女性対象のキャリアアップ、人材育成基本方針に基づく市民起点の適切な接遇能力向上など、組織全体の基礎的能力の向上を図る。 講師を招き、テーマ別に研修を実施する。
	新規	65	まち・ひと・しごと創生総合戦略において設定した数値目標の達成度を検証する。
	新規	277	定住自立圏形成方針に基づき、具体的な取り組み内容や成果目標等を定めた定住自立圏共生ビジョンを策定する。 計画期間:H28～H32
	新規	2,260	広島県中山間地域振興計画に基づき、県民参加型の交流イベントを開催することによって、多様な人材のネットワークを構築するとともに、地域づくり実践活動の更なる拡大をめざす。
	拡充	3,914	ふるさと応援寄附金のさらなるPRに努め、拡充を図る。また、寄附金の使途を特化し、インターネットを通じて寄附を募るクラウドファンディングの取り組みを行う。また、寄附の手続きの効率性を高めるためクレジット決済を導入する。
	新規	8,985	結婚希望者を対象に、結婚推進研修会や婚活イベントの開催、出会いの場の設定、コーディネーター及び各地域へコンシェルジュを配置し、効果的な結婚支援に取り組む。
	拡充	40,923	地域外の人材を活用し、地域の活性化を促進するとともに、その人材の定住及び定着を図る。 ◆比婆いざなみ街道物語の推進 ◆県立広島大学との連携 ◆有害鳥獣対策の推進 ◆特産品開発・販売促進 ◆定住促進事業 ◆木の駅プロジェクトの推進 ◆地域資源活用促進 ◆着地型観光の推進
	拡充	4,070	庄原にある資源・環境を活用したライフスタイルモデルの開発、実践者の拡大を図ることで地方移住希望者を本市に引きつける。 ◆首都圏での庄原セミナー ◆ライフスタイル実践者のネットワーク確立支援
	拡充	93	県立広島大学が取り組む「地域戦略協働プロジェクト」と連携し、学生や教員が、まちなかを含め広域的に地域に出て関わりを持つ地域と学生をつなぐ仕組みづくりに取り組む。
	拡充	3,534	庄原市民が庄原市に誇りを持てる・市外に居住の庄原出身者が帰ってみたいと思える・庄原市の知名度を上げ、行ってみたいと思える本市のプロモーション活動を行う。 ◆庄原いちばん動画CMコンテスト ◆広報番組の制作
新規	508	超高速情報通信網整備により敷設された光回線を利用したWi-Fi接続環境を、市役所本庁・支所や道の駅などへ整備する。	
新規	44,200	区画整理事業に伴う庄原駅周辺の道路環境やJR・バス・タクシーの公共交通集約化により、駅前の利便性が向上する。これを受け、待合機能を有した施設として現駅舎の整備に着手する。 H28 用地買収 H29 改修工事	
民生費	新規	5,157	少子高齢化や家族形態の変化、価値観やライフスタイルの多様化など社会環境の急速な変化に対応していくため、男女共同参画基本法に基づき、第2次男女共同参画プランを策定する。
	新規	3,904	障害者自立支援法に基づき、H28・29の2か年で第3期障害者福祉計画を策定する。 計画期間:H30～H35

平成28年度 一般会計における主な新規・拡充施策

(単位:千円)

費目	新規・拡充施策	事業費	事業内容
民生費	拡充 地域生活支援センター委託事業	27,762	利用者の減少や、利用者の急な体調悪化等による通所日数の減により委託料が減少し事業の実施が困難になりつつある。その状況ふまへ、委託料の算出方法について一部を定額加算とするよう見直し、制度の充実・拡充を図る。
	拡充 身体障害者連合会の支援	2,566	庄原市身体障害者連合会への事務委託分の補助金を増額し、財政面の支援を行い、障害者の相談会の開催やスポーツや福祉大会参加、閉じこもり防止、生活支援の充実を図る。
	新規 介護職員研修受講費への補助	1,000	庄原市内の介護事業所等で就労している者等の研修の受講費用(介護職員初任者研修課程及び実務者研修)について、補助金を交付し、介護人材の質の向上、確保及び定着を図る。
	新規 第7期高齢者福祉計画・介護保険事業計画の策定	3,442	高齢者が住みなれた地域で安心して暮らし続けることができるように、様々な福祉施策や介護保険制度を円滑に実施するための総合的な計画をH28・29の2か年で策定する。 計画期間:H30～H32
	新規 高齢者冬期安心住宅の整備	3,048	比和あけぼの荘整備事業にあわせて、高齢者冬期安心住宅を整備し、高齢者が冬期に一時的に生活できる場を提供する。 H28 地質調査・実施設計 H29 建築工事
	拡充 第2子保育料半額化	0	第2子の保育料を半額化し、保護者の子育てにかかる経済的負担の軽減を図る。同時入所要件の廃止。 ※第2子保育料半額化に伴う保護者負担影響額(△22,223千円)
	拡充 土曜日保育の拡充	125,097	現在、指定管理者制度の保育所については、土曜日午後の保育もを行っている。H28年度から公設公営の保育所においても土曜日午後の保育を実施し、保護者の利便性の向上を図る。
	新規 山内保育所耐震改修工事	76,118	耐震診断の結果、耐震改修が必要となったため、改修工事を行う。
	新規 庄原子育て支援センターの移転	4,632	庄原駅舎内にある庄原子育て支援センターを広島県庄原庁舎へ移転するため、移転先の一部を改修する。
	新規 子育て支援センターの法人委託	26,129	職員の安定的確保を図るため、子育て支援センターの運営業務を法人への業務委託とする。
新規 放課後児童クラブの法人委託	105,916	職員の安定的確保を図るため、放課後児童クラブの運営業務を法人への業務委託とする。	
衛生費	新規 第3次健康づくり計画の策定	4,667	健康増進法に基づき、庄原市第3次健康づくり計画を策定する。 計画期間:H29～H33
	拡充 比和あけぼの荘整備事業	33,206	比和温泉施設あけぼの荘は、昭和46年に建設し、すでに43年が経過し、老朽化が著しい。高齢者はもとより世代を超えた年齢層に憩いと癒しの場を提供し、心身ともに健康づくりを増進し、住民の福祉の向上を図る健康増進施設を整備する。 H28 地質調査・実施設計・建物解体工事 H29 建築工事

平成28年度 一般会計における主な新規・拡充施策

(単位:千円)

費目	新規・拡充施策	事業費	事業内容
衛生費	新規 国民健康保険への基準外繰出	30,388	新たに設けた一般会計繰出方針に基づき、保険料で賄うことが適当ではない経費について、一般会計から繰り出す。 ◆保険事業に要する経費 ◆地方単独事業の医療給付費波及増による減額措置相当額 ◆国民健康保険被保険者が受けるがん検診に要する経費
	新規 高齢者冬期安心住宅の整備	3,000	現在、使用されていない西城市民病院医師住宅2棟を改修、高齢者冬期安心住宅として整備し、高齢者が冬期に一時的に生活できる場を提供する。 西城市民病院が改修を行い、一般会計から負担金を支出する。
	新規 病院事業会計への一般会計繰出金	36,635	これまで交付税措置額を上限としていた西城市民病院への一般会計繰出金について、新たな繰出方針を設け、次の経費について、政策的に一般会計から繰り出す。 ◆病院の建設改良に要する経費 ◆医師確保対策に要する経費 ◆地域包括ケアシステムの実施に要する経費 ◆高齢者等冬期生活支援事業に要する経費
	新規 水道事業会計への一般会計繰出金	191,064	新たに設けた一般会計繰出方針に基づき、簡易水道統合と拡張事業等に係る経費について、一般会計から繰り出す。 ◆上水道建設改良事業に係る企業債償還利子の一部 ◆ダム管理負担金等に要する経費 ◆統合した簡易水道施設に係る減価償却費から長期前受金戻入を控除した額 ◆上水道建設改良事業に係る企業債償還元金の一部 ◆統合した簡易水道に係る企業債償還元金の1/2
	拡充 地球温暖化防止の普及啓発	949	地球温暖化問題の重要性について、それぞれが引き起こす様々な異常気象の規模やメカニズムに理解を深め、日常生活における地球温暖化防止の具体的な取り組みを行う。
農林水産業費	新規 熊野農産物加工施設(イザナミ茶屋)整備	6,322	比婆いざなみ街道の沿線に所在する農産物加工・販売施設として利活用を促進するため、当該施設の改修・リニューアル、備品整備等を行う。
	拡充 比婆牛ブランド化推進	48,440	比婆牛の血統を受け継ぐ雌牛「あづま蔓」を造成・認定し付加価値をつけることにより、子牛・枝肉価格を向上させ、産地としての維持拡大を図る仕組みづくりを進める。 ブランド化推進事業として、地域団体商標への出願やブランドのPRを進める。あわせて、市認定「比婆牛」の生産母体となる雌牛「あづま蔓」の拡大に重点的に支援する。 ◆比婆牛看板の増設 ◆配合飼料利用支援 ◆血統和牛増産チャレンジ事業補助
	新規 「しょうばら どぶろく特区」による魅力創出	1,500	構造改革特区「しょうばら どぶろく特区」制度を活用して「どぶろく」を製造しようとする農業者を支援し、6次産業化の推進と交流人口の増大を図る。
	新規 比婆いざなみ街道沿線森林整備	2,200	比婆いざなみ街道の魅力・景観を向上させるため、沿線の森林を整備する。
	新規 比婆いざなみ街道木製案内看板設置	1,464	比婆いざなみ街道へ誘導するため、東城と高野の道の駅に庄原市産材を利用した木製案内看板を設置する。
	新規 ジビエの有効活用	406	有害鳥獣対策で捕獲したイノシシ等の肉(ジビエ)を有効活用するため、先例の調査を行うとともに、庄原市での6次産業化について研究を行う。
新規 次世代林業基盤づくり事業	136,106	国の「次世代林業基盤づくり交付金」を活用し、本市内の森林整備及び木材利用の促進を図るため、間伐、路網整備、高性能林業機械導入等の支援を行う。	

平成28年度 一般会計における主な新規・拡充施策

(単位:千円)

費目	新規・拡充施策	事業費	事業内容
商工費	新規	街道沿線花木植樹事業	2,305 比婆いざなみ街道の沿線に桜などの花木を植樹し、新たな景観を形成することで観光誘客を促進する。
	新規	外国人旅行者の誘致	1,221 外国人旅行者の誘致に向け、外国語パンフレットを作成し、受け入れ体制の充実を図る。
	新規	観光プロモーションの強化	5,400 本市出身のタレントで庄原市ふるさと大使の西田篤史さんを起用したテレビ番組を製作し、本市観光資源の認知度向上及び観光誘客を促進する。
	拡充	観光プロモーションの強化	737 本市出身の漫画家の瀬尾公治さんの漫画「君のいる町」のテレビアニメ化をきっかけに全国各地から多くのファンが聖地巡礼として庄原市を訪れた。 28年度には、現在連載中のアニメ「風夏」のテレビアニメ化が検討されており、さらなる誘客を図るため、瀬尾公治グッズが抽選で当たるスタンプラリーを開催し、市内への周遊も図る。
	拡充	山遊びの充実事業	2,000 本市の強みである「豊かな自然と歴史を活かした山遊び」の充実を図るため、年間を通じた山歩きやアウトドアイベントを実施し、山遊びへの誘客を図る。 ◆山の日イベント ◆アウトドアスクール ◆山歩きツアー ◆山遊びスクール
土木費	拡充	橋梁長寿命化修繕事業	302,000 橋梁の長寿命化を図るため効率的な維持修繕を施工し、資産としての延命措置を施すため、「橋梁長寿命化修繕計画」に基づき、橋梁の修繕・架替に係る設計・工事を実施する。 橋梁点検(287橋)、補修工事(1橋)
	拡充	道路新設改良事業(単独事業)	527,500 地域住民の利便性の確保を図るため、市道の改良を行う。 新設改良28路線(内新規4路線)
	新規	道路案内標識設置事業	4,000 比婆いざなみ街道に案内標識を設置し、対象路線の案内と利便性の向上を図る。
	新規	第2期東城地区都市再生整備計画の策定	2,968 街道東城路周辺地区魅力ある街並み景観形成計画で定めるコンセプトに基づく各種事業を実行するため、第2期の東城地区都市再生整備計画を策定する。 計画期間:H29～H33
	新規	川西公営住宅建替整備	8,813 老朽化が著しい川西公営住宅の建替を行う。 H28 基本設計・造成設計 H29 用地購入 H30 建替工事
	新規	危険建物除去の促進	1,500 危険物の倒壊などによる近隣及び道路への危険防止のために、危険物の除去工事に対して助成を行う。
新規	建築物土砂災害対策改修の促進	759 土砂災害特別警戒区域内の既存の住宅・建築物の所有者に対して、土砂災害対策改修に要する経費の一部を助成する。	

平成28年度 一般会計における主な新規・拡充施策

(単位:千円)

費目	新規・拡充施策	事業費	事業内容
教育費	新規 学校適正規模配置検討委員会(仮称)の設置	292	全市的に児童が減少し、複式学級の小学校が増加している。今後の学校の適正な規模や配置について外部有識者等を交えた議論を行う。
	新規 学校給食調理場再編整備	5,035	現行の学校給食衛生管理基準に照らし、課題を抱える調理場については、安心・安全な学校給食提供の観点から、適合施設との統合もしくは改修を行う。 ◆峰田小学校調理場改修 ◆板橋小学校調理場を庄原共同調理場へ統合
	拡充 グローバル人材育成事業(ALTの配置)	24,404	小学校高学年の英語科導入、また中学年の英語科導入に向けて、英語科の指導をより充実させる必要がある。英語科指導助手(ALT)をさらに1名増員し、市内小中学校を5名体制で指導にあたる。
	拡充 タブレットを活用した授業の実施	864	27年度に引き続き、総領小学校においてタブレットを活用した授業を実施し、授業の在り方の研究を行い、児童の興味関心及び学習意欲を喚起するとともに、児童一人ひとりの能力や特性に応じた学びや児童同士が教え合い学び合う協働的な学びをさらに推進する。
	新規 スポーツ振興基本計画の策定	644	スポーツ振興施策を展開する基本計画として、スポーツ振興基本計画を策定する。 計画期間:H29～H38
	拡充 沿線文化財群にかかる案内標識及び看板設置	1,422	沿線文化財群の利活用を促進するため、利用者の視認性及び交通アクセスをより高める機能的な案内標識、単なる解説に留まらない街道ならではのストーリー性を有し、かつ、統一感のあるデザインに優れた説明看板へのリニューアル又は新規設置を行う。
	拡充 比婆山・熊野神社解説書作成	6,643	比婆山御陵と熊野神社をはじめとする比婆山神話、歴史的背景や植生などの自然環境を調査・整理した冊子を作成し、こだわりの観光資源として光を当てる。

平成28年度 普通建設事業一覧

一般会計

(単位:千円)

事業名		事業費	財源内訳				
			国県支出金	市債	その他	一般財源	
総務費	防犯関係事業	単独	400				400
	財産管理事業	単独	4,030			2,920	1,110
	庁舎管理事業	単独	25,919		21,200		4,719
	公用車管理事業	単独	6,137				6,137
	公有林等管理事業	補助	26,321	17,957		8,364	
	コミュニティ推進事業	単独	4,000				4,000
	自治振興センター等管理運営事業	単独	25,000		6,600		18,400
	定住促進事業	単独	12,800	12,800			
	イントラネット管理事業	単独	11,300			2	11,298
	情報格差是正事業	単独	807,630		736,600	67,781	3,249
	交通交流施設整備事業	補助	44,200	17,560	25,300		1,340
	小計		967,737	48,317	789,700	79,067	50,653
民生費	デイホーム事業	単独	195				195
	高齢者等生活支援施設整備事業	単独	3,048		3,000		48
	保育所管理運営事業	単独	9,129				9,129
	保育所施設整備事業	単独	76,993		62,200		14,793
	子育て支援センター事業	単独	3,889				3,889
	放課後児童健全育成事業	補助	2,437	1,624			813
	発達支援事業	単独	72				72
	小計		95,763	1,624	65,200		28,939
衛生費	医療対策事業	単独	17,000		17,000		
	高野診療所管理事業	単独	4,256		4,200	56	
	健康増進施設整備事業	単独	33,206		33,100		106
	浄化槽設置整備事業	補助	4,149	2,706			1,443
	斎場整備事業	単独	297,321		260,600		36,721
	備北クリーンセンター管理運営事業	単独	44,532				44,532
	リサイクルプラザ管理運営事業	単独	36,505		9,400		27,105
	東城RDF化施設管理運営事業	単独	10,690				10,690
	新焼却施設整備事業	単独	3,066				3,066
	備北衛生センター管理運営事業	単独	51,597				51,597
	東城し尿処理施設管理運営事業	単独	21,905				21,905
	水源確保事業	単独	7,200				7,200
小計		531,427	2,706	324,300	56	204,365	
農林水産業費	農村集会施設等管理事業	単独	6,322	6,322			
	農業振興事業	単独	1,333				1,333
	園芸作物振興事業	単独	5,174				5,174
	特産品開発・販路拡大事業	単独	1,500				1,500
	農業公社事業	単独	11,612				11,612

平成28年度 普通建設事業一覧

一般会計

(単位:千円)

事業名		事業費	財源内訳				
			国県支出金	市債	その他	一般財源	
農 林 水 産 業 費	農業生産法人育成事業	単独	17,445				17,445
	がんばる農業支援事業	単独	15,000				15,000
	新規就農者総合支援事業	単独	17,397				17,397
	和牛振興対策事業	単独	22,436	4,856		1,500	16,080
	堆肥センター管理事業	単独	12,239				12,239
	耕地推進事業	単独	15,000				15,000
	県営土地改良事業	県営	26,500		6,500	8,750	11,250
	小規模農業基盤整備事業	単独	3,750				3,750
	基盤整備促進事業	補助	58,633	39,404		9,450	9,779
	基盤整備促進事業	単独	8,730				8,730
	林業振興事業	単独	6,164	1,464			4,700
	分収造林事業	補助	9,554	7,063		2,491	
	有害鳥獣防除事業	単独	10,000				10,000
		補助	16,445	16,445			
	ひろしまの森づくり事業	単独	145,510	145,510			
	次世代林業基盤づくり事業	補助	136,106	136,106			
	林道管理事業	単独	9,300				9,300
	林道整備事業	単独	5,900				5,900
	大規模林道事業	単独	26,745				26,745
	小規模崩壊地復旧事業	単独	30,019	15,000	8,000	6,895	124
小計			618,814	372,170	14,500	29,086	203,058
商 工 費	商工業振興施設管理事業	単独	1,272				1,272
	東城町屋建物保存事業	単独	503				503
	鮎の里公園管理事業	単独	1,611				1,611
	企業立地対策事業	単独	22,322			22,322	
小計			25,708			22,322	3,386
土 木 費	公共用地取得事業	単独	2,692				2,692
	道路維持修繕事業	単独	122,130				122,130
	災害防除事業	単独	279,300		279,300		
		補助	50,000	32,500			17,500
	橋梁維持事業	補助	301,000	195,650	74,600		30,750
		単独	1,000				1,000
	道路新設改良事業(単独)	単独	528,300		518,300		10,000
	国県道整備負担事業	県営	30,000		28,500		1,500
	道整備交付金事業	補助	283,300	139,300	143,000		1,000
	社会資本整備総合交付金事業	補助	195,500	126,035	41,400		28,065
	交通安全施設整備事業	単独	11,500	4,000			7,500
	河川維持事業	単独	20,320				20,320
	急傾斜地崩壊対策事業	単独	3,520	1,320		880	1,320
県営		6,500		5,800		700	
都市再生整備事業	補助	55,583	20,271	31,600		3,712	

平成28年度 普通建設事業一覧

一般会計

(単位:千円)

事業名		事業費	財源内訳				
			国県支出金	市債	その他	一般財源	
土木費	街路事業	県営	23,334		22,100		1,234
		単独	1,809	897			912
	都市下水道整備事業	単独	1,196				1,196
	都市公園管理事業	補助	60,000	13,551	8,500		37,949
		単独	472			472	
	土地区画整理事業	補助	333,000	219,234	103,800		9,966
	住宅管理事業	補助	11,440	6,538		4,902	
		単独	2,097			2,097	
	市民住宅管理事業	単独	16,472			16,472	
	市営住宅整備事業	補助	22,699	10,166	1,200		11,333
	建築管理事業	補助	2,949	1,635			1,314
		単独	12,000				12,000
小計		2,378,113	771,097	1,258,100	24,823	324,093	
消防費	消防組合事業	単独	52,798		44,500		8,298
	消防施設整備事業	単独	34,170		30,600		3,570
	小計	86,968		75,100		11,868	
教育費	小学校事務局管理事業	単独	28,132				28,132
	小学校施設整備事業	補助	473,720	25,436	423,600		24,684
	中学校事務局管理事業	単独	12,332				12,332
	事務局寄宿舎運営事業	単独	1,810				1,810
	文化財保存整備事業	単独	1,422	1,422			
	出土品管理施設整備事業	補助	46,237	23,118	20,300		2,819
	集会所維持管理事業	単独	5,583				5,583
	交流研修施設管理運営事業	単独	1,006				1,006
	市民会館管理運営事業	単独	2,475				2,475
	比和自然科学博物館費	単独	10,340		10,300		40
	郷土資料館運営管理費	単独	277				277
	学校給食事務局管理事業	単独	6,596		1,100		5,496
社会体育施設管理事業	単独	18,502		5,600		12,902	
小計		608,432	49,976	460,900		97,556	

平成28年度 普通建設事業一覧

一般会計

(単位:千円)

	事業名	事業費	財源内訳			
			国県支出金	市債	その他	一般財源
28 年度	補助事業	2,133,273	1,052,299	873,300	25,207	182,467
	単独事業	3,093,355	193,591	2,051,600	121,397	726,767
	県営事業負担金	86,334		62,900	8,750	14,684
	合計	5,312,962	1,245,890	2,987,800	155,354	923,918
27 年度	補助事業	1,821,725	832,926	877,900	18,990	91,909
	単独事業	3,106,480	292,582	1,451,000	554,232	808,666
	県営事業負担金	70,752		57,700	3,260	9,792
	合計	4,998,957	1,125,508	2,386,600	576,482	910,367
増 減 額	補助事業	311,548	219,373	△ 4,600	6,217	90,558
	単独事業	△ 13,125	△ 98,991	600,600	△ 432,835	△ 81,899
	県営事業負担金	15,582		5,200	5,490	4,892
	合計	314,005	120,382	601,200	△ 421,128	13,551

平成28年度 第2期長期総合計画・前期実施計画における施策体系別一覧(一般事業を除く)

基本政策 (項目)	事業名	事業概要	地域名	実施計画額	事業費	財源内訳				市債種別	備考		
						国庫支出金	県支出金	市債	その他			一般財源	
1. "絆"が実感できるまち(自治・協働・定住)	101自治協働の推進	集会所建設・修繕への助成	全域	65,378	64,199	12,800	27,800		23,599				
			全域	29,000	29,000		6,600		22,400				
			全域	4,000	4,000			4,000					
			全域	25,000	25,000		6,600		18,400		過疎対策		
104定住の促進	転入定住者住宅取得及び改修補助事業	住宅購入・新築・改修費用への助成	全域	12,800	12,800							県・未来の地域づくり応援交付金	
			全域	23,578	22,399		21,200		1,199				
			全域	23,578	22,399		21,200		1,199		旧合併特例		
			全域	363,566	460,039	5,500	241,653		37,450	160,936			
2. "にぎわい"が実感できるまち(産業・交流)	201農林水産業の振興	園芸作物振興施設等整備への助成	全域	5,174	5,174				5,174				
			全域	10,000	11,612				11,612				
			全域	16,666	17,445					17,445			
			全域	3,000	3,000					3,000			
			全域	12,000	12,000					12,000			
			全域	15,000	17,397					17,397			
			全域	6,601	6,601	1,516				5,085			
			全域	17,360	13,012	3,340			1,500	8,172		その他:寄附金	
			全域	3,000	2,823					2,823			
			東城	12,749	12,239					12,239			
			全域	15,000	15,000					15,000			
			口和	2,700	2,700			1,800	600	300	300	公共事業等	その他:分担金
			口和	2,500	2,500						2,500		
			庄原	5,000	5,000			4,700			300	旧合併特例	
			東城	5,000	5,300				2,650		2,650		その他:分担金
			高野	6,000	11,000				5,500		5,500		その他:分担金
全域	1,250	1,250						1,250					
庄原	4,230	4,230						4,230					
庄原	1,500	1,500						1,500					
庄原	3,000	3,000						3,000					
東城	10,000	10,000			7,000		1,500	1,500		その他:分担金			
東城	30,480	30,480			21,240		4,500	4,740		その他:分担金			

平成28年度 第2期長期総合計画・前期実施計画における施策体系別一覧(一般事業を除く)

基本政策 (項目)	事業名	事業概要	地域名	実施計画額	事業費	財源内訳				市債種別	備考	
						国庫支出金	県支出金	市債	その他			一般財源
3. "快適な暮らし"が実感できるまち(環境・基盤・交通・情報)	基盤整備促進事業 大草水路(口和)	かんがい・用水路整備 L=1,300m	口和	10,000	10,000	5,500		2,250	2,250		その他:分担金	
	団体営農業基盤整備事業 石谷かんがい用水路	かんがい・用水路整備 L=3,363m	口和	8,128	8,128		5,664		1,200		その他:分担金	
	庄原市産材活用促進事業	地畝木材住宅建築補助	全域	4,000	4,000					4,000		
	分収造林等整備事業	間伐・森林作業道整備	全域	38,139	35,875		25,020		10,855		その他:売払収入	
	有害鳥獣防除対策補助事業(個人)単市分	防除柵等設置補助	全域	10,000	10,000					10,000		
	有害鳥獣防除対策補助事業(地域)県費充当分	防除柵等設置補助	全域	10,000	16,445		16,445					
	森林整備加速化・林業再生事業	間伐事業補助、路網整備事業	全域	50,000	136,106		136,106					
	林道整備事業(県代行)東城中央線	林道整備 開設工L=1,779m、W=5.0m	東城	5,000	5,900					5,900		
	小規模崩壊地復旧事業(枠)	小規模崩壊地復旧	全域	30,000	30,000		15,000	8,000	6,895	105	防災対策	その他:分担金
	203観光交流の推進			10,089	10,322		10,322					
		いざなぎ茶屋施設整備事業	内装改修、備品更新	西城	6,089	6,322		6,322				県:未来の地域づくり応援交付金
		比婆いざなぎ街道案内標識設置事業	案内標識設置	全域	4,000	4,000		4,000				県:未来の地域づくり応援交付金
		3. "快適な暮らし"が実感できるまち(環境・基盤・交通・情報)			3,381,558	3,376,794	701,404	26,877	2,365,100	90,035	193,378	
		301生活基盤の整備			2,435,913	2,432,032	438,318	1,323	1,843,800	67,781	80,810	
		超高速情報通信網整備事業	超高速情報通信網整備	全域	804,883	804,449			736,600	67,781	68	過疎対策
	浄化槽設置整備補助事業 市町村設置型以外(枠)	浄化槽設置整備補助	全域	4,590	4,149	1,383				1,443		
	飲料水施設整備補助事業	飲料水供給施設整備補助	全域	7,200	7,200					7,200		
	道路整備補助事業 生活道	生活道整備補助	全域	5,000	5,000					5,000		
	災害防除事業 トンネル補修工事	5トンネル	全域	51,000	50,000	32,500				17,500		
	災害防除事業 須川線	L= 280m	庄原	48,000	47,200			47,200			防災対策	
	災害防除事業 別作線	L= 100m	庄原	40,000	39,200			39,200			防災対策	
	災害防除事業 庄原高線	L= 250m	庄原	50,000	51,600			51,600			防災対策	
	災害防除事業 丑之河線	L= 180m	西城	15,400	15,100			15,100			防災対策	
	災害防除事業 大戸栗やまのみ線	L= 50m	西城	51,300	50,200			50,200			防災対策	
	災害防除事業 中野中追線	L= 70m	西城	18,400	18,100			18,100			防災対策	
	災害防除事業 西城高線	L= 150m	西城	7,000	7,000			7,000			防災対策	
	災害防除事業 川平線	L=90m	東城	25,200	24,800			24,800			防災対策	
	災害防除事業 小串線	L=100m	東城	24,000	26,100			26,100			防災対策	
	橋梁長寿命化修繕工事	3橋	全域	216,000	214,000	139,100		74,600		300	過疎対策	
	市道舗装事業(単独分)	道路舗装改修整備	全域	10,000	10,000					10,000		
	道路新設改良事業 甲平尾弓線(旧甲平和知)	L= 710m、W=6.5m	庄原	20,000	20,000			20,000			過疎対策	
	道路新設改良事業 柳原大山谷線	L= 440m、W=5m	庄原	24,000	24,000			24,000			過疎対策	

平成28年度 第2期長期総合計画・前期実施計画における施策体系別一覧(一般事業を除く)

基本政策 (項目)	事業名	事業概要	地域名	実施計画額	事業費	財源内訳				市債種別	備考
						国庫支出金	県支出金	市債	その他		
	道路新設改良事業 戸郷下谷線	L= 240m、W=4m	庄原	10,000	10,000		10,000			過疎対策	
	道路新設改良事業 横島高茂線(2工区)	L= 880m、W=5m	庄原	53,000	53,000		53,000			過疎対策	
	道路新設改良事業 八軒町線	L= 110m、W=4m	庄原	5,000	5,000		5,000			過疎対策	
	道路新設改良事業 上表線	L= 390m、W=4m	庄原	5,000	5,000		5,000			過疎対策	
	道路新設改良事業 西原線	L= 60m、W=5m	庄原	28,500	28,500		28,500			過疎対策	
	道路新設改良事業 峰山家線	L= 657m、W=4m	庄原	20,000	20,000		20,000			過疎対策	
	道路新設改良事業 横ノ峠線	L= 830m、W=5m	西城	11,000	11,000		11,000			辺地対策	
	道路新設改良事業 追原中線	L= 190m、W=4m	東城	5,500	5,500		5,500			過疎対策	
	道路新設改良事業 戸宇後谷線	L= 830m、W=4m	東城	10,000	10,000		10,000			過疎対策	
	道路新設改良事業 東南線	L= 840m、W=5m	東城	25,000	24,900		24,900			辺地対策	
	道路新設改良事業 宇山清水線	L= 600m、W=4m	東城	10,000	10,000		10,000			辺地対策	
	道路新設改良事業 末宗線	L= 770m、W=4m	東城	7,500	7,700		7,700			過疎対策	
	道路新設改良事業 笑田線	L= 650m、W=4m	東城	30,000	29,900		29,900			辺地対策	
	道路新設改良事業 近居線	L= 400m、W=4m	東城	10,100	10,100		10,100			過疎対策	
	道路新設改良事業 川除線	L= 1,450m、W=4m	東城	10,000	10,000		10,000			辺地対策	
	道路新設改良事業 谷弘線	L= 976m、W=4m	東城	10,000	10,000		10,000			過疎対策	
	道路新設改良事業 植原加谷線	L= 1,920m、W=5m	東城	15,000	15,000		15,000			辺地対策	
	道路新設改良事業 小坂可駅前線	L= 45m、W=5m	東城	15,500	15,500		15,500			辺地対策	
	道路新設改良事業 塩谷線	L= 1,144m、W=5m	口和	30,000	29,800		29,800			過疎対策	
	道路新設改良事業 高瀬線	L= 830m、W=5m	口和	30,000	30,300		30,300			過疎対策	
	道路新設改良事業 中郷線	L= 360m、W=5m	口和	20,000	19,900		19,900			過疎対策	
	道路新設改良事業 大内線	L= 680m、W=5m	高野	43,000	43,000		43,000			辺地対策	
	道路新設改良事業 大内線(2工区)	L= 1,063m、W5=5m	高野	28,000	28,000		28,000			辺地対策	
	道路新設改良事業 下高宮内線(2工区)	L= 1,230m、W=5m	高野	20,000	20,000		20,000			辺地対策	
	道路新設改良事業 南線	L= 1,620m、W=5m	比和	12,200	12,200		12,200			辺地対策	
	道路新設改良事業 六郎木線	L= 1,250m、W=5m	総領	10,000	10,000		10,000			辺地対策	
	国県整備事業負担金	国県整備事業負担	全域	30,000	30,000		28,500	1,500		旧合併特例	
	道路新設改良事業 夜灯線(2工区)	L= 695m、W=5m	庄原	50,000	50,000	25,000	25,000			過疎対策	
	道路新設改良事業 横島高茂線(1工区)	L= 640m、W=5m	庄原	41,000	41,000	20,100	20,900			過疎対策	
	道路新設改良事業 西城小奴可線	L= 3,300m、W=5m	西城	27,400	27,400	13,350	13,200	850		旧合併特例	
	道路新設改良事業 入江の場線	L= 1,686m、W=5m	西城	21,300	21,300	10,475	10,800	25		過疎対策	
	道路新設改良事業 鴨居線	L= 1,260m、W=5m	東城	20,100	20,050	9,850	10,200			辺地対策	

平成28年度 第2期長期総合計画・前期実施計画における施策体系別一覧(一般事業を除く)

基本政策 (項目)	事業名	事業概要	地域名	実施計画額	事業費	財源内訳				市債種別	備考	
						国庫支出金	県支出金	市債	その他			一般財源
302生活環境の向上	道路新設改良事業 久代中央線	L=1,300m, W=5m	東城	20,000	20,050	9,850	10,200			過疎対策		
	道路新設改良事業 川島陰地線	L=170m, W=5m	東城	9,800	9,800	4,900	4,900			辺地対策		
	道路新設改良事業 中央1号線	L=1,080m, W=5m	比和	32,800	32,800	16,000	16,800			辺地対策		
	道路新設改良事業 吾妻山線	L=2,000m, W=5m	比和	30,800	30,800	15,100	15,700			過疎対策		
	道路新設改良事業 上領家線	L=1,480m, W=7m	総領	30,100	30,100	14,675	15,300		125	辺地対策		
	市道舗装事業(交付金分)	道路舗装改修整備		全域	80,000	80,000	52,000		28,000			
	道路新設改良事業 綾中原線(交付金・第2期)	L=625m, W=7m	比和	32,800	32,895	20,930	11,900		65	辺地対策		
	道路新設改良事業 山家線	L=2,200m, W=5m	総領	82,700	82,605	53,105	29,500			過疎対策		
	交通安全施設整備事業	ガードレール、カーブミラー等	全域	7,500	7,500			7,500				
	県営都市計画道路整備事業 高小路線(第2期)	L=140m, W=13m	庄原	10,000	10,000		9,500		500	旧合併特例		
	県営都市計画道路整備事業 駅前新庄線	L=158m, W=16m	庄原	13,340	13,334		12,600		734	旧合併特例		
					539,704	539,705	263,086	170,400	21,374	60,611		
		交通交流施設整備(庄原駅舎改修)		庄原	44,200	44,200	17,560	25,300		1,340	旧合併特例	
		都市再生整備事業 庄原小学校線	L=230m, W=9m	庄原	35,000	35,000	13,644	21,300		56	過疎対策	
		都市再生整備事業 庄原川手線	L=160m, W=6~7m	庄原	17,000	17,000	6,627	10,300		73	過疎対策	
	都市公園整備事業 長寿命化対策	長寿命化計画に基づく施設整備	全域	27,981	27,981	4,958			23,023			
	都市公園整備事業 上野総合公園陸上競技場改修	第3種公認継続に伴う改修工事、備品購入	庄原	32,019	32,019	8,593	8,500		14,926	過疎対策		
	都市計画事業 庄原駅周辺土地区画整理	A=2,082㎡	庄原	333,000	333,000	195,000	103,800	24,234	9,966	旧合併特例		
	市営住宅管理事業 住宅改修	南新町公営住宅屋根修繕	全域	11,440	11,440	6,538			4,902	その他:公営住宅使用料		
	雇用促進住宅取得事業	戸郷、東城、宮平	全域	16,471	16,472				16,472	その他:市民住宅使用料		
	市営住宅整備事業 東城地区下水道接続	東城地区下水道接続工事	東城	13,780	13,780	6,201			7,579			
	市営住宅整備事業 川西公営住宅	地形測量・造成設計、用地測量、基本設計	東城	8,813	8,813	3,965	1,200		3,648	公営住宅建設		
	303生活の安全確保			95,423	94,966		1,320	80,900	880	11,866		
	急傾斜地崩壊対策事業(枠)	急傾斜地崩壊対策	全域	3,520	3,520		1,320		880		その他:分担金	
	急傾斜地崩壊対策事業負担金	庄原地区、西城地区	全域	6,500	6,500			5,800	700	公共事業等		
	常備消防施設整備事業負担金	消防車両等整備負担	全域	52,405	52,798			44,500		過疎対策		
	非常備消防施設整備事業 消防ポンプ車等更新	小型動力ポンプ付積載車等購入	全域	30,000	29,150			27,700		緊急防災・減災		
	消火栓整備事業	消火栓整備	全域	2,998	2,998			2,900		過疎対策		
	304環境衛生の充実			310,518	310,091			270,000	40,091			
	斎場整備事業 庄原地区	新斎場整備	庄原	274,785	274,388			260,600		13,788	旧合併特例	
	斎場整備事業 東城地区	駐車場拡張整備	東城	22,933	22,933					22,933		
	清掃運搬車更新事業	清掃運搬車更新	全域	9,800	9,800			9,400		400	過疎対策	
	新焼却施設整備事業	新焼却施設整備	全域	3,000	2,970					2,970		

平成28年度 第2期長期総合計画・前期実施計画における施策体系別一覧(一般事業を除く)

基本政策 (項目)	事業名	事業概要	地域名	実施計画額	事業費	財源内訳				市債種別	備考			
						国庫支出金	県支出金	市債	その他			一般財源		
4. "あんしん"が実感できるまち(保健・福祉・医療・介護)	401子育て支援	児童福祉施設整備事業 総領保育所整備 児童福祉施設整備事業 山内保育所耐震改修 子育て支援施設整備事業 庄原ひだまり広場移転整備 402高齢者の自立支援 高齢者冬期生活支援施設整備事業 比和地区(あけぼの荘併設整備) 405健康づくりの推進 健康増進施設整備事業 あけぼの荘改築 406医療の充実 産科医療再開支援(機器整備) 診療所整備事業 高野診療所	総領 庄原 庄原 比和 比和 比和 比和 高野	143,731	143,725		119,500	56	24,169					
				86,221	86,215		62,200		24,015					
				6,208	6,208				6,208					
				76,124	76,118		62,200		13,918			緊急防災・減災		
				3,889	3,889				3,889					
				3,048	3,048		3,000		48					
				3,048	3,048		3,000		48			過疎対策		
				33,206	33,206		33,100		106					
				33,206	33,206		33,100		106			過疎対策		
				21,256	21,256		21,200	56						
5. "学びと誇り"が実感できるまち(教育・文化)	501学校教育の充実	小中学校環境整備事業 小中学校整備事業 庄原小学校改築 校舎・屋内運動場 学校給食施設再編整備事業 503芸術・文化の推進 市民会館整備事業 比和自然科学博物館地分館 空調設備改修事業 出土品管理センター整備事業(田川小学校改修) 504スポーツの推進 屋外体育施設整備事業 総合体育館整備事業	全域 庄原 全域 庄原 比和 全域 全域 庄原 庄原	493,755	491,906	25,436	424,700		41,770					
				15,000	13,151				13,151					
				473,720	473,720	25,436	423,600		24,684		旧合併特例			
				5,035	5,035		1,100		3,935		過疎対策			
				58,263	56,769	23,118	30,600		3,051					
				2,000	1,000				1,000					
				10,834	10,340		10,300		40		過疎対策			
				45,429	45,429	23,118	20,300		2,011		過疎対策			
				17,728	17,476		5,600		11,876					
				3,876	3,876				3,876					
合計	【 一 般 会 計 】		庄原	4,523,979	4,610,908	755,458	2,987,800	127,541	458,779					
						281,330	2,987,800							

平成28年度 第2期長期総合計画・前期実施計画における施策体系別一覧(一般事業を除く)

基本政策 (項目)	事業名	事業概要	地域名	実施計画額	事業費	財源内訳				市債種別	備考				
						国庫支出金	県支出金	市債	その他			一般財源			
3. "快適な暮らし"が実感できるまち(環境・基盤・交通・情報)	301生活基盤の整備	管渠整備外	庄原	362,332	314,532	104,057	140,100	24,000	46,375	下水道					
				362,332	314,532	104,057	140,100	24,000	46,375	下水道					
				16,500	11,000		7,600		3,400	下水道					
				49,000	32,338	3,000	22,400		6,928	下水道					
				40,000	38,000	18,000	16,200		3,800	下水道					
				9,000	9,000		3,800		5,200	下水道					
				92,000	81,553	41,500	34,900		5,153	下水道					
				10,667	5,164				5,164						
				27,000	26,147		9,000		4,647	下水道					
				101,165	99,340	29,057	46,200	24,000	83	下水道	その他:分担金				
4. "あんしん"が実感できるまち(保健・福祉・医療・介護)	406医療の充実	医療機器更新	総領	17,000	12,000				12,000						
				14,395	13,845				13,845						
				14,395	13,845				13,845						
				3,400	3,400				3,400		その他:繰入金				
				10,995	10,445				10,445		その他:繰入金				
				376,727	328,377	104,057	140,100	37,845	46,375						
				77,261	91,096	36,438	24,200	30,365	93						
				77,261	91,096	36,438	24,200	30,365	93						
				77,261	91,096	36,438	24,200	30,365	93	水道	その他:出資金				
				15,000	13,942	522			6,591	6,829					
3. "快適な暮らし"が実感できるまち(環境・基盤・交通・情報)	301生活基盤の整備	水道未普及地域解消事業 高門地区	庄原	15,000	13,942	522			6,591	6,829					
				15,000	13,942	522			6,591	6,829					
				15,000	13,942	522			6,591	6,829					
				15,000	13,942	522			6,591	6,829					
				15,000	13,942	522			6,591	6,829					
				92,261	105,038	36,960	24,200	36,956	6,922						
				4. "あんしん"が実感できるまち(保健・福祉・医療・介護)	406医療の充実	医療機器等整備	西城	92,261	105,038	36,960	24,200	36,956	6,922		
								92,261	105,038	36,960	24,200	36,956	6,922		
								92,261	105,038	36,960	24,200	36,956	6,922		
								92,261	105,038	36,960	24,200	36,956	6,922		
92,261	105,038	36,960	24,200					36,956	6,922						
92,261	105,038	36,960	24,200					36,956	6,922						
92,261	105,038	36,960	24,200					36,956	6,922						
92,261	105,038	36,960	24,200					36,956	6,922						
92,261	105,038	36,960	24,200					36,956	6,922						
92,261	105,038	36,960	24,200					36,956	6,922						

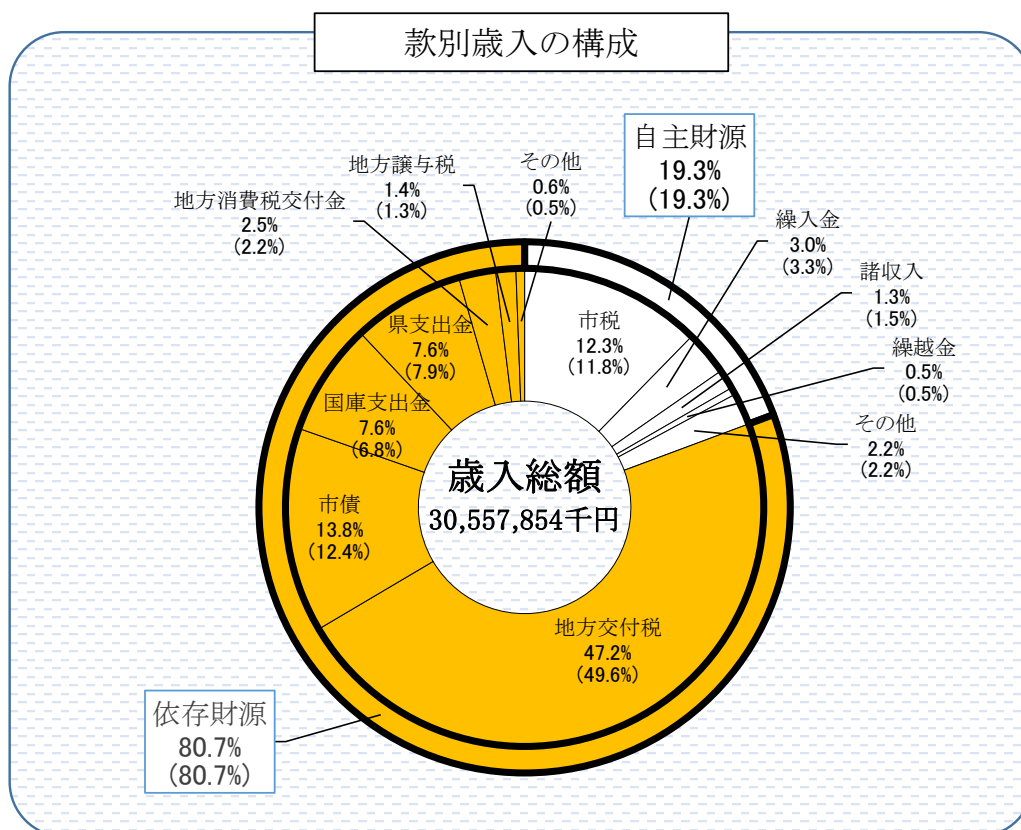
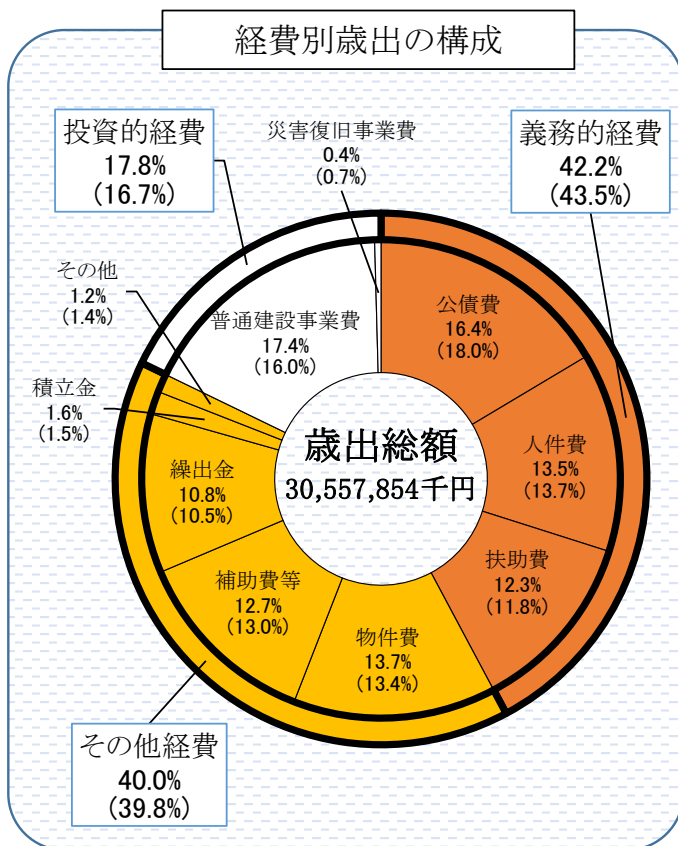
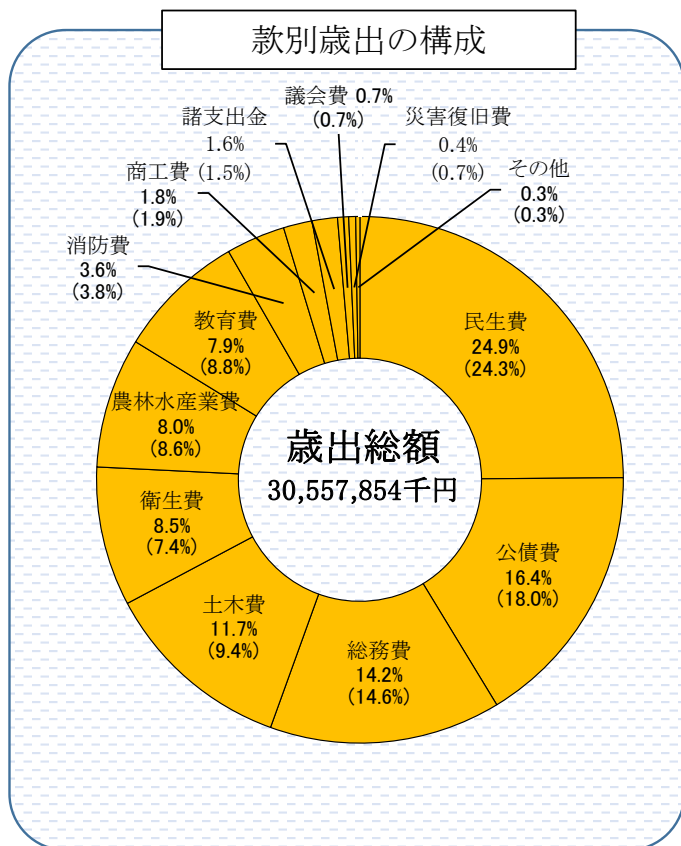
特別会計繰出金・一部事務組合等負担金一覧

(単位:千円)

区 分		本年度	前年度	増減額	増減率(%)
特 別 会 計 繰 出 金	住宅資金特別会計	53	777	▲ 724	▲ 93.2
	歯科診療所特別会計	3,678	277	3,401	1,227.8
	休日診療センター特別会計	4,759	5,908	▲ 1,149	▲ 19.4
	国民健康保険特別会計	343,325	308,103	35,222	11.4
	うち国民健康保険特別会計(直診勘定)	10,445	0	10,445	—
	後期高齢者医療特別会計	237,403	227,419	9,984	4.4
	介護保険特別会計	916,164	912,543	3,621	0.4
	介護保険サービス事業特別会計	3,933	6,627	▲ 2,694	▲ 40.7
	公共下水道事業特別会計	485,125	488,759	▲ 3,634	▲ 0.7
	農業集落排水事業特別会計	279,477	290,699	▲ 11,222	▲ 3.9
	浄化槽整備事業特別会計	83,922	68,251	15,671	23.0
	簡易水道事業特別会計	166,318	175,766	▲ 9,448	▲ 5.4
小 計	2,524,157	2,485,129	39,028	1.6	
一 組 等 負 担 金	備北地区消防組合	907,031	908,880	▲ 1,849	▲ 0.2
	広島県市町総合事務組合	484,636	484,636	0	0.0
	広島県後期高齢者医療広域連合	772,550	808,968	▲ 36,418	▲ 4.5
小 計	2,164,217	2,202,484	▲ 38,267	▲ 1.7	
そ の 他	水道事業補助金	199,462	208,003	▲ 8,541	▲ 4.1
	西城市民病院事業負担金	210,474	174,134	36,340	20.9
小 計	409,936	382,137	27,799	7.3	
合 計	5,098,310	5,069,750	28,560	0.6	

平成28年度 庄原市一般会計予算の構成

※ () 内は前年度数値



一般会計 当初予算分析総括表

(単位:千円、%)

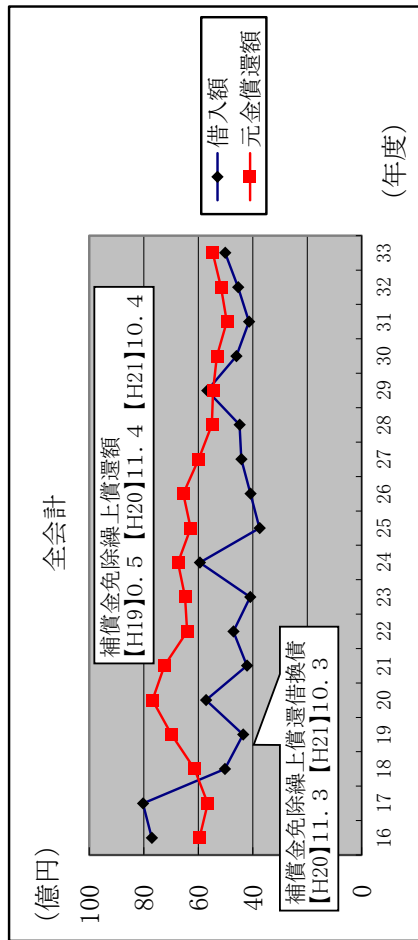
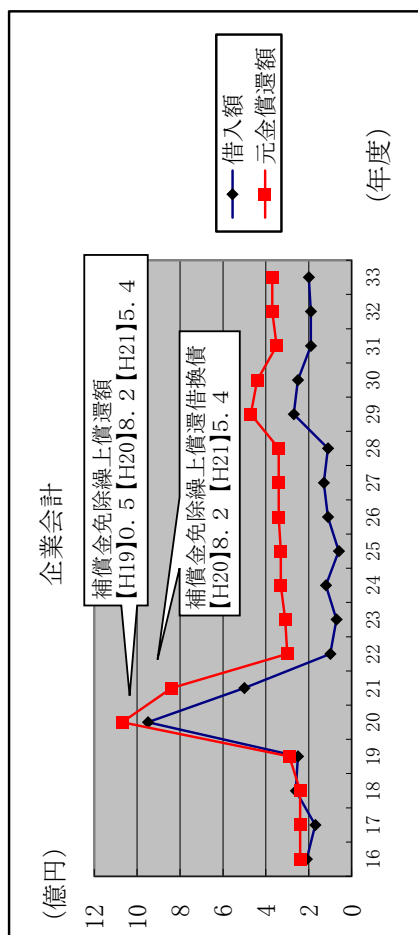
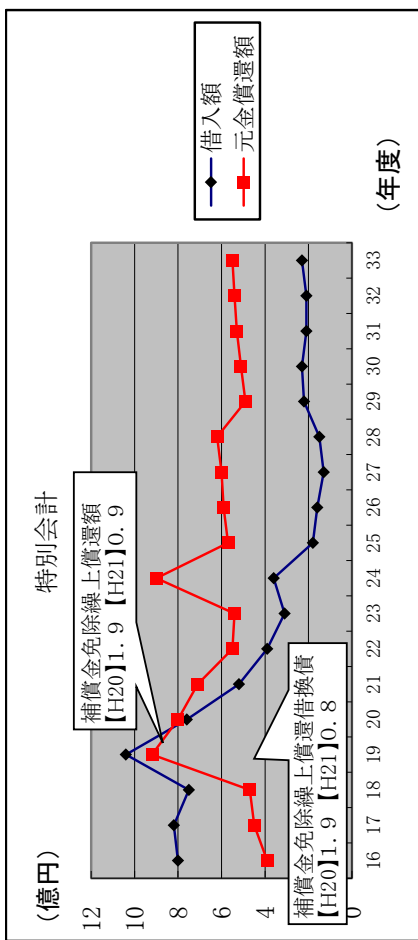
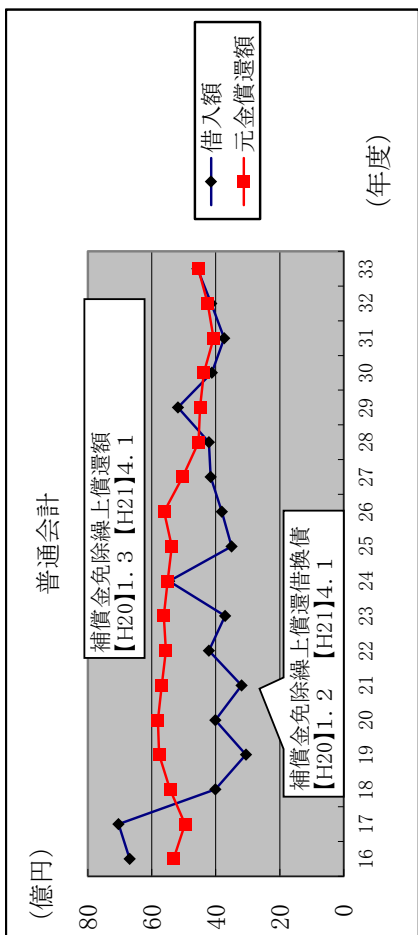
区 分	28年度 歳出		27年度 歳出		比較			
	予算額	内一般財源	予算額	内一般財源	予算額	増減率	内一般財源	増減率
1 人件費	4,116,898	3,978,356	4,275,873	4,089,326	▲ 158,975	▲ 3.7	▲ 110,970	▲ 2.7
1 議員委員等報酬手当	294,336	276,655	303,162	263,071	▲ 8,826	▲ 2.9	13,584	5.2
2 特別職給与	48,471	48,471	47,979	47,979	492	1.0	492	1.0
3 基本給	1,776,522	1,684,999	1,820,461	1,702,278	▲ 43,939	▲ 2.4	▲ 17,279	▲ 1.0
ア 給与	1,722,396	1,630,873	1,763,473	1,645,290	▲ 41,077	▲ 2.3	▲ 14,417	▲ 0.9
イ 扶養手当	54,126	54,126	56,988	56,988	▲ 2,862	▲ 5.0	▲ 2,862	▲ 5.0
4 職員手当等	889,598	861,950	889,035	871,637	563	0.1	▲ 9,687	▲ 1.1
ア 時間外手当	112,986	85,464	104,411	87,196	8,575	8.2	▲ 1,732	▲ 2.0
イ 管理職手当	20,898	20,898	21,440	21,440	▲ 542	▲ 2.5	▲ 542	▲ 2.5
ウ 特殊勤務手当	1,431	1,431	1,551	1,551	▲ 120	▲ 7.7	▲ 120	▲ 7.7
エ 期末手当	412,153	412,153	423,909	423,909	▲ 11,756	▲ 2.8	▲ 11,756	▲ 2.8
オ 勤勉手当	246,383	246,383	237,446	237,446	8,937	3.8	8,937	3.8
カ 通勤手当	55,015	55,015	56,415	56,415	▲ 1,400	▲ 2.5	▲ 1,400	▲ 2.5
キ 住居手当	39,767	39,767	37,410	37,410	2,357	6.3	2,357	6.3
ク 児童手当			児童手当は扶助費					
ケ 管理職特勤手当	678	552	738	600	▲ 60	▲ 8.1	▲ 48	▲ 8.0
コ その他	287	287	5,715	5,670	▲ 5,428	▲ 95.0	▲ 5,383	▲ 94.9
5 職員共済組合等負担金	626,630	624,940	733,895	723,020	▲ 107,265	▲ 14.6	▲ 98,080	▲ 13.6
6 退職手当	478,609	478,609	478,609	478,609	0	0.0	0	0.0
7 恩給及び退職年金	2,732	2,732	2,732	2,732	0	0.0	0	0.0
2 物件費	4,193,162	3,232,768	4,158,494	3,321,935	34,668	0.8	▲ 89,167	▲ 2.7
1 賃金	187,538	147,401	188,870	167,864	▲ 1,332	▲ 0.7	▲ 20,463	▲ 12.2
2 旅費	39,271	33,093	38,102	35,888	1,169	3.1	▲ 2,795	▲ 7.8
3 交際費	4,966	4,966	4,976	4,976	▲ 10	▲ 0.2	▲ 10	▲ 0.2
4 需用費	575,416	488,100	570,482	432,883	4,934	0.9	55,217	12.8
5 役務費	198,786	128,979	149,460	80,226	49,326	33.0	48,753	60.8
6 備品購入費	65,235	60,345	62,743	61,340	2,492	4.0	▲ 995	▲ 1.6
7 委託料	2,726,454	2,056,078	2,802,408	2,258,262	▲ 75,954	▲ 2.7	▲ 202,184	▲ 9.0
8 その他	395,496	313,806	341,453	280,496	54,043	15.8	33,310	11.9
3 維持補修費	91,573	59,208	86,892	60,170	4,681	5.4	▲ 962	▲ 1.6
1 土木施設費	2,233	2,233	2,733	2,733	▲ 500	▲ 18.3	▲ 500	▲ 18.3
2 建物等	89,340	56,975	84,159	57,437	5,181	6.2	▲ 462	▲ 0.8
4 扶助費	3,757,535	1,913,000	3,687,557	1,821,931	69,978	1.9	91,069	5.0
5 補助費等	3,883,354	2,786,628	4,049,085	2,926,313	▲ 165,731	▲ 4.1	▲ 139,685	▲ 4.8
1 負担金	1,283,885	1,206,674	1,296,715	1,218,035	▲ 12,830	▲ 1.0	▲ 11,361	▲ 0.9
2 補助交付金	2,422,651	1,440,791	2,573,908	1,591,097	▲ 151,257	▲ 5.9	▲ 150,306	▲ 9.4
3 その他	176,818	139,163	178,462	117,181	▲ 1,644	▲ 0.9	21,982	18.8
6 普通建設事業費	5,312,962	923,918	4,998,957	910,367	314,005	6.3	13,551	1.5
1 補助	2,133,273	182,467	1,821,725	91,909	311,548	17.1	90,558	98.5
2 単独	3,093,355	726,767	3,106,480	808,666	▲ 13,125	▲ 0.4	▲ 81,899	▲ 10.1
3 県営事業負担金	86,334	14,684	70,752	9,792	15,582	22.0	4,892	50.0
7 災害復旧事業費	130,551	26,044	217,214	27,367	▲ 86,663	▲ 39.9	▲ 1,323	▲ 4.8
1 補助	130,551	26,044	217,214	27,367	▲ 86,663	▲ 39.9	▲ 1,323	▲ 4.8
2 単独	0	0	0	0	0	-	0	-
8 公債費	5,021,166	4,936,824	5,614,175	5,516,292	▲ 593,009	▲ 10.6	▲ 579,468	▲ 10.5
1 元利償還金	5,018,966	4,934,624	5,611,475	5,513,592	▲ 592,509	▲ 10.6	▲ 578,968	▲ 10.5
2 一時借入金	2,200	2,200	2,700	2,700	▲ 500	▲ 18.5	▲ 500	▲ 18.5
9 積立金	475,338	105	468,807	105	6,531	1.4	0	0.0
10 出資金	30,365	65	56,079	79	▲ 25,714	▲ 45.9	▲ 14	▲ 17.7
11 貸付金	246,509	18,323	295,579	12,069	▲ 49,070	▲ 16.6	6,254	51.8
12 繰出金	3,288,441	2,972,746	3,265,693	2,978,496	22,748	0.7	▲ 5,750	▲ 0.2
13 予備費	10,000	10,000	10,000	10,000	0	0.0	0	0.0
歳出計	30,557,854	20,857,985	31,184,405	21,674,450	▲ 626,551	▲ 2.0	▲ 816,465	▲ 3.8

平成28年度 一般財源総括表

(単位:千円、%)

款	項(目又は説明)	本年度当初	前年度当初	当初比較	増減率	摘要
1 市 税		3,763,900	3,676,681	87,219	2.4	
	1 市 民 税	1,536,463	1,499,845	36,618	2.4	
	2 固 定 資 産 税	1,861,887	1,817,834	44,053	2.4	
	3 軽 自 動 車 税	123,326	121,823	1,503	1.2	
	4 市 た ば こ 税	224,533	220,294	4,239	1.9	
	5 鉱 産 税	447	417	30	7.2	
	7 入 湯 税	17,244	16,468	776	4.7	
2 地 方 譲 与 税		416,482	415,706	776	0.2	
	2 自 動 車 重 量 譲 与 税	294,891	290,161	4,730	1.6	
	3 地 方 道 路 譲 与 税	1	1	0	0.0	
	4 地 方 揮 発 油 譲 与 税	121,590	125,544	▲ 3,954	▲ 3.1	
3 利 子 割 交 付 金	1 利 子 割 交 付 金	2,977	9,056	▲ 6,079	▲ 67.1	
4 配 当 割 交 付 金	1 配 当 割 交 付 金	22,135	28,415	▲ 6,280	▲ 22.1	
5 株 式 等 譲 渡 所 得 割 交 付 金	1 株 式 等 譲 渡 所 得 割 交 付 金	18,206	14,396	3,810	26.5	
6 地 方 消 費 税 交 付 金	1 地 方 消 費 税 交 付 金	762,640	689,484	73,156	10.6	
7 ゴ ル フ 場 利 用 税 交 付 金	1 ゴ ル フ 場 利 用 税 交 付 金	10,346	11,570	▲ 1,224	▲ 10.6	
8 自 動 車 取 得 税 交 付 金	1 自 動 車 取 得 税 交 付 金	90,919	75,593	15,326	20.3	
9 地 方 特 例 交 付 金	1 地 方 特 例 交 付 金	6,812	7,580	▲ 768	▲ 10.1	
10 地 方 交 付 税		14,416,591	15,467,206	▲ 1,050,615	▲ 6.8	
	1 普 通 交 付 税	12,866,591	13,880,000	▲ 1,013,409	▲ 7.3	
	2 特 別 交 付 税	1,550,000	1,587,206	▲ 37,206	▲ 2.3	
11 交 通 安 全 対 策 特 別 交 付 金	1 交 通 安 全 対 策 特 別 交 付 金	8,795	9,513	▲ 718	▲ 7.5	
12 分 担 金 及 び 負 担 金	2 負 担 金	5,878	7,023	▲ 1,145	▲ 16.3	
13 使 用 料 及 び 手 数 料	1 使 用 料	2,933	6,937	▲ 4,004	▲ 57.7	
14 国 庫 支 出 金	1 国 庫 負 担 金	75,613	7,519	68,094	905.6	災害施越分
16 財 産 収 入		476	337	139	41.2	
	1 財 産 運 用 収 入	333	336	▲ 3	▲ 0.9	
	2 財 産 売 払 収 入	143	1	142	14,200.0	
17 寄 附 金	1 一 般 寄 附 金	1	1	0	0.0	
18 繰 入 金		211,831	101,908	109,923	107.9	
	1 基 金 繰 入 金	210,000	100,000	110,000	110.0	
	2 特 別 会 計 繰 入 金	1,831	1,908	▲ 77	▲ 4.0	
19 繰 越 金	1 前 年 度 繰 越 金	150,000	150,000	0	0.0	
20 諸 収 入		21,886	23,025	▲ 1,139	▲ 4.9	
	2 預 金 利 子	203	203	0	0.0	
	3 貸 付 金 元 利 収 入	550	567	▲ 17	▲ 3.0	
	5 雑 入	21,133	22,255	▲ 1,122	▲ 5.0	
21 市 債		869,564	972,500	▲ 102,936	▲ 10.6	
	9 災 害 復 旧 債	33,000	3,300	29,700	900.0	災害施越分
	11 臨 時 財 政 対 策 債	836,564	969,200	▲ 132,636	▲ 13.7	
合 計		20,857,985	21,674,450	▲ 816,465	▲ 3.8	

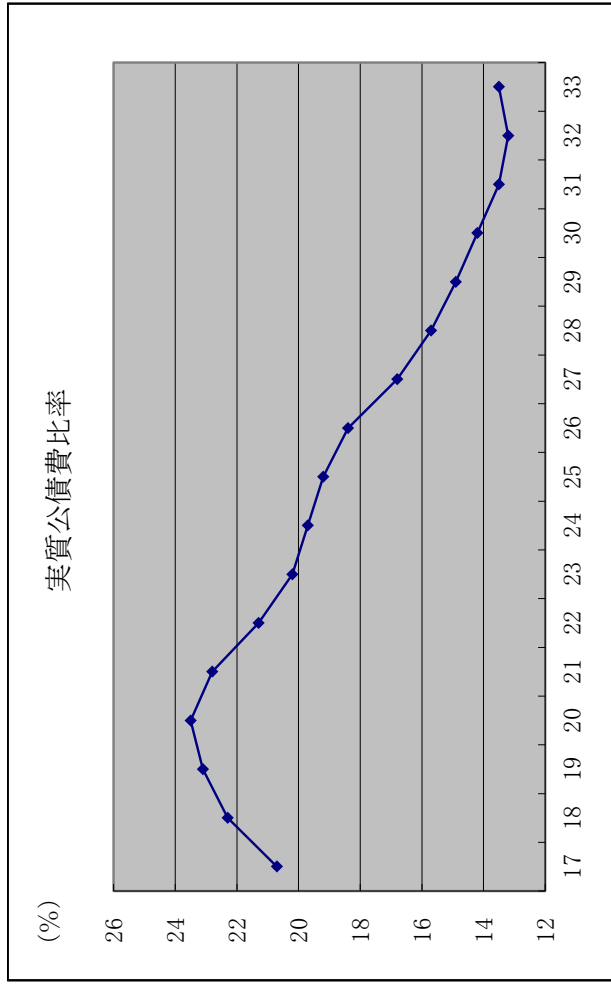
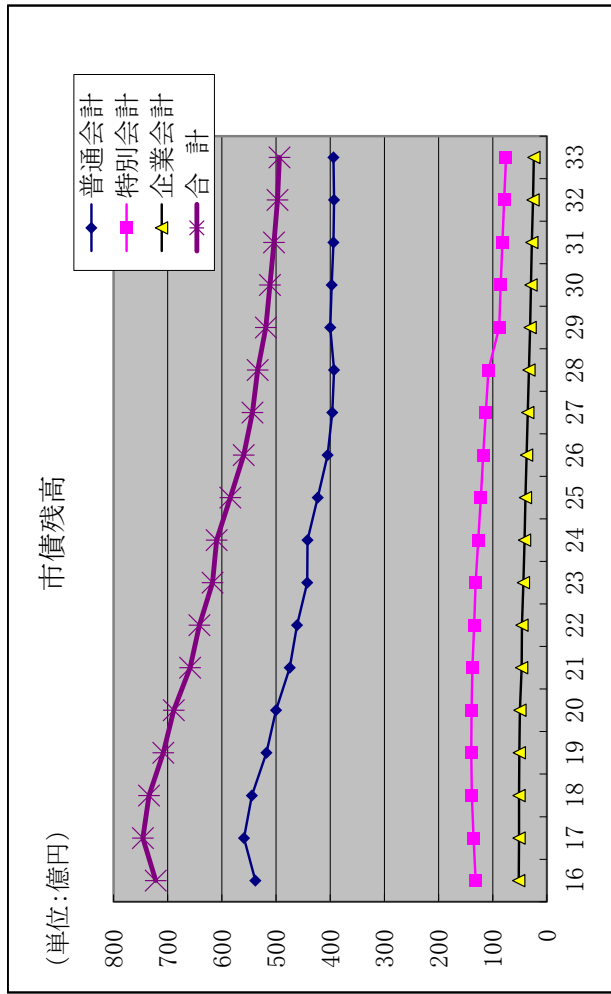
平成28年度 当初予算資料 市債借入額・元金償還額推移



借入額		(単位:億円)																															
年度		16	17	18	19	20	21	22	23	24	25	26	27	28	29	30	31	32	33														
普通会計		66.9	70.4	40.1	30.6	40.1	31.9	42.2	37.1	54.6	35.1	38.1	41.6	42.2	51.8	41.2	37.4	41.4	45.8														
特別会計		8.0	8.2	7.5	10.4	7.6	5.2	3.9	3.1	3.6	1.8	1.6	1.3	1.5	2.2	2.3	2.1	2.1	2.3														
企業会計		2.1	1.7	2.6	2.5	9.5	5.0	1.0	0.7	1.2	0.6	1.1	1.3	1.1	2.7	2.5	1.9	1.9	2.0														
合計		77.0	80.3	50.2	43.5	57.2	42.1	47.1	40.9	59.4	37.5	40.8	44.2	44.8	56.7	46.0	41.4	45.4	50.1														

元金償還額		(単位:億円)																															
年度		16	17	18	19	20	21	22	23	24	25	26	27	28	29	30	31	32	33														
普通会計		53.2	49.6	54.3	57.7	58.1	56.9	55.6	56.3	55.1	53.8	56.2	50.4	45.4	44.9	43.7	40.7	42.5	45.5														
特別会計		3.9	4.5	4.7	9.2	8.0	7.1	5.5	5.4	9.0	5.7	5.9	6.0	6.2	4.9	5.1	5.3	5.4	5.5														
企業会計		2.4	2.4	2.4	2.9	10.7	8.4	3.0	3.1	3.3	3.3	3.4	3.4	3.4	4.7	4.4	3.5	3.7	3.7														
合計		59.5	56.5	61.4	69.8	76.8	72.4	64.1	64.8	67.4	62.8	65.5	59.8	55.0	54.5	53.2	49.5	51.6	54.7														

平成28年度 当初予算 市債現在高・実質公債費比率の推移



市債残高

年度	16	17	18	19	20	21	22	23	24	25	26	27	28	29	30	31	32	33
普通会計	538.3	559.2	544.9	517.8	499.8	474.8	461.4	442.2	441.7	423.0	404.9	396.0	392.9	399.8	397.3	394.0	392.9	394.3
特別会計	131.8	135.5	138.3	139.6	139.2	137.3	134.1	131.8	126.5	121.6	117.3	112.6	107.9	88.0	85.1	82.0	78.7	75.4
企業会計	51.9	51.2	51.5	51.0	49.8	46.4	45.8	43.4	41.3	39.6	37.3	35.2	32.9	31.0	29.1	27.6	25.8	24.1
合計	722.0	745.9	734.7	708.4	688.8	658.5	641.3	617.4	609.5	584.2	559.5	543.8	533.7	518.8	511.5	503.6	497.4	493.8

(単位: 億円)

※市民1人あたり市債残高(人口:37,548人 平成27年12月31日現在住民基本台帳人口)

平成26年度末残高 1,490 千円

平成27年度末残高 1,448 千円

実質公債費比率(3年平均)

年度	17	18	19	20	21	22	23	24	25	26	27	28	29	30	31	32	33
H28当初ベース	20.7	22.3	23.1	23.5	22.8	21.3	20.2	19.7	19.2	18.4	16.8	15.7	14.9	14.2	13.5	13.2	13.5
計画数値	20.7	22.3	23.1	23.5	22.8	21.3	20.2	19.7	19.2	18.4	16.8	15.7	14.9	14.2	13.5	13.2	13.5

(%)

平成28年度当初予算 市債種別発行額集計

(単位:千円、%)

市債種別	平成27年度	平成28年度	平成28年度の主な事業	構成比		交付税 算入率	交付税額	
				平成27年度	平成28年度		平成27年度	平成28年度
辺地対策	262,600	288,600	市道	6.8%	6.8%	80%	210,080	230,880
過疎対策	1,703,000	1,722,900	市道、超高速通信網、消防施設	44.1%	40.7%	70%	1,192,100	1,206,030
旧合併特例	644,400	903,000	学校、斎場、区画整理	16.7%	21.3%	70%	451,080	632,100
緊急防災・減災	36,700	89,900	保育所、消防施設	1.0%	2.1%	70%	25,690	62,930
公共事業等	4,700	7,600	県営ため池、急傾斜地	0.1%	0.2%	20%	940	1,520
防災対策	141,600	287,300	小規模崩壊地復旧、災害防除	3.7%	6.8%	30%	42,480	86,190
公営住宅整備	0	1,200	公営住宅	0.0%	0.0%	0%	0	0
災害復旧	44,500	65,500	災害(うち施越分33,000)	1.2%	1.5%	95%	42,275	62,225
水道(出資債)	56,000	30,300	水道出資	1.4%	0.7%	50%	28,000	15,150
臨時財政対策債	969,200	836,564		25.0%	19.9%	100%	969,200	836,564
計	3,862,700	4,232,864	(A)	100.0%	100.0%		2,961,845	3,133,589
公債費負担適正化計画 H28年度発行予定額		4,560,891	(B)					
(A) - (B)		▲ 328,027						

交付税算入率	
平成27年度	平成28年度
76.7%	74.0%

交付税算入率70%以上のものの構成比 (臨財債・災害含む)	
平成27年度	平成28年度
94.8%	92.3%

基金の状況（平成28年度当初予算資料）

【単位：千円】

基金名	26年度末 現在高	27年度 増減見込	27年度末 現在高見込	28年度当初	28年度補正等	28年度末 現在高見込
財政調整基金	3,176,780	① 400,699	3,577,479	② ▲ 34,984	③ 150,000	3,692,495
減債基金	2,253	1	2,254	1	0	2,255
特定目的基金	4,010,879	▲ 338,460	3,672,419	▲ 212,066	0	3,460,353
地域振興基金	3,787,255	④ ▲ 443,097	3,344,158	⑤ ▲ 67,781	0	3,276,377
上野公園及び胸像管理基金	5,106	0	5,106	▲ 860	0	4,246
ふるさと水と土の基金	7,510	0	7,510	0	0	7,510
大富山築城450年記念基金	2,285	1	2,286	1	0	2,287
妹尾基金	987	▲ 142	845	▲ 142	0	703
奨学金基金	2,108	▲ 887	1,221	▲ 599	0	622
過疎地域自立促進基金	170,068	⑥ 114,414	284,482	⑦ ▲ 139,798	0	144,684
ふるさと応援寄附基金	28,003	⑧ ▲ 1,195	26,808	⑨ ▲ 2,993	0	23,815
学校施設整備基金	7,557	⑩ ▲ 7,554	3	106	0	109
土地開発基金	76,752	14	76,766	18	0	76,784
合計	7,266,664	62,254	7,328,918	▲ 247,031	150,000	7,231,887

財政調整基金の推移について

- ① 26年度決算剰余金500,000千円及び運用収入699千円を積立予定、財源調整として100,000千円を取崩予定
- ② 工業団地造成事業特別会計繰入金173,848千円及び運用収入1,168千円を積立予定、財源調整として210,000千円を取崩予定
- ③ 27年度決算剰余金を300,000千円見込み、うち150,000千円を積立予定

地域振興基金の推移について

- ④ 超高速情報通信網整備事業27年度実施分へ443,097千円を取崩予定
- ⑤ 超高速情報通信網整備事業28年度実施分へ67,781千円を取崩予定

過疎地域自立促進基金

- ⑥ 過疎地域自立促進基金として410,000千円及び運用収入30千円、医療従事者育成奨学金返還分1,305千円を積立予定、庄原いちばんづくり事業などへ296,921千円を取崩予定
- ⑦ 過疎地域自立促進基金として300,000千円及び運用収入82千円、医療従事者育成奨学金返還分105千円を積立予定、庄原いちばんづくり事業などへ439,985千円を取崩予定

ふるさと応援寄附基金

- ⑧ 運用収入5千円を積立予定、こどもミュージカル事業へ1,000千円及び庄原駅周辺まちづくり事業へ200千円を取崩予定
- ⑨ 運用収入7千円を積立予定、こどもミュージカル事業へ1,000千円及び庄原駅周辺まちづくり事業へ2,000千円を取崩予定

学校施設整備基金の推移について

- ⑩ 運用収入等106千円を積立予定、庄原小学校改築事業へ7,660千円を取崩予定

平成28年度 負担金に関する調

(単位：千円)

費目	負担金の内容	28年度当初	27年度当初	前年度対比	備考	
議会費	議会費	全国市議会議長会負担金	367	367	0	
		中国市議会議長会負担金	56	65	▲ 9	
		広島県市議会議長会負担金	115	116	▲ 1	
		庄原市日中親善協会負担金	5	5	0	
		全国高速自動車道市議会協議会負担金	20	20	0	
		中国市議会議長会出席者負担金	42	42	0	
		行政視察負担金	60	60	0	
		全国市議会議長会研究フォーラム出席負担金	14	13	1	
		広島県市議会議長会研修会負担金	36	66	▲ 30	
総務費	一般管理費	国県同級団体負担金	8,502	13,073	▲ 4,571	職員相互派遣
		全国市長会負担金	266	266	0	
		広島県市長会負担金	999	999	0	
		市長・副市長出席負担金	100	100	0	
		防火管理者研修負担金	19	19	0	
		テレビ組合負担金	1	1	0	
		備北地区危険物安全協会負担金	21	21	0	
		非核宣言自治体協議会負担金	40	40	0	
		広島県市町村公文書等保存活用連絡協議会負担金	5	5	0	
		広島県市町公務災害補償負担金	6,027	6,027	0	
		研修会等出席負担金	1,072	1,543	▲ 471	
		職員人間ドック負担金	4,804	4,387	417	
		防犯組合連合会負担金	3,645	5,924	▲ 2,279	
		庄原市暴力追放協議会負担金	40	0	40	新規
		広島被害者支援センター負担金	50	0	50	新規
	企画費	研修会等出席負担金	20	20	0	
		地方自治研究機構賛助会費	18	18	0	
		中国地方総合研究センター会費	50	50	0	
		広島県内陸部振興対策協議会負担金	225	225	0	
		広島県地域振興対策協議会負担金	320	236	84	
		発電関係市町村広島県協議会負担金	0	19	▲ 19	終了
		中国山地県境市町村連絡協議会負担金	20	20	0	
		全国水源の里連絡協議会負担金	20	20	0	
		大学連携事業負担金	6,060	9,201	▲ 3,141	
		尾道松江線全線開通イベント実行委員会負担金	0	1,875	▲ 1,875	終了
		ひろしま里山めぐり博実行委員会負担金	2,260	0	2,260	新規
		文書広報費	研修会等出席負担金	32	0	32
	広島県都市広報職員事務研修会負担金		5	5	0	
	日本広報協会負担金		24	24	0	
	財政管理費	地方財務協会負担金	40	40	0	
		同窓会負担金	100	100	0	
	会計管理費	広島県会計管理者会及び会計事務研修会出席負担金	4	4	0	
	財産管理費	電子入札等システム経費負担金	1,208	880	328	
		広島県安全運転管理者協議会負担金	115	115	0	
		正副安全運転管理者講習会受講料	72	68	4	
		交通安全講習会開催負担金	2	2	0	
		自治振興費	庄原市自治振興区連合協議会負担金	1,883	2,101	▲ 218
	公平委員会費	しょうばら若者異業種交流会実行委員会負担金	0	400	▲ 400	終了
		定住フェア出展負担金	76	76	0	
		地域サポート人ネットワーク全国協議会市町村会員負担金	10	10	0	
		地域おこし協力隊研修負担金	308	240	68	
		全国公平委員会連合会中国支部定例総会・研究会出席負担金	8	8	0	
	広島県公平委員会連合会定例総会・研究会出席負担金	9	8	1		
	全国公平委員会連合会負担金	22	22	0		
	全国公平委員会連合会中国支部負担金	2	2	0		
	広島県公平委員会連合会負担金	17	17	0		
	全国公平委員会連合会通常総会出席負担金	4	4	0		
交通安全対策費	安心・安全まちづくり庄原市民大会実行委員会負担金	265	0	265	新規	
情報推進費	地方公共団体情報システム機構負担金	63	63	0		
	社会保障税番号制度中間サーバー利用負担金	1,926	6,536	▲ 4,610		
	庄原市比和デジタルテレビ中継放送局共同運営協議会負担金	1,034	668	366		
	庄原市超高速情報通信網整備初期費用負担金	63,013	237,915	▲ 174,902		
国際交流費	庄原市日中親善協会負担金	85	85	0		
	広島県日中親善協会負担金	30	30	0		
	しょうばら国際交流協会負担金	3,652	3,630	22		
市民生活費	講座受講料	21	15	6		
	光明寺霊園負担金	9	9	0		
生活交通対策費	芸備線対策協議会負担金	36	36	0		
	新広島空港整備事業負担金	829	812	17		
税務総務費	研修会等出席負担金	124	124	0		
	中国都市税務協会会費	11	11	0		
	軽自動車税申告事務取扱負担金	374	393	▲ 19		
	資産評価システム研究センター負担金	75	75	0		
	庄原地区租税教育推進協議会負担金	20	40	▲ 20		
	軽自動車県外転出情報提供收受負担金	13	15	▲ 2		
賦課徴収費	地方税電子化協議会負担金	626	610	16		
戸籍住民基本台帳費	広島県戸籍事務協議会市区町村負担金	9	9	0		

平成28年度 負担金に関する調

(単位：千円)

費目	負担金の内容	28年度当初	27年度当初	前年度対比	備考		
選挙管理委員会費	全国市区選挙管理委員会連合会負担金	26	26	0			
	全国市区選挙管理委員会連合会中国支部負担金	7	7	0			
	広島県都市選挙管理委員会連合会負担金	13	13	0			
	全国市区選挙管理委員会連合会中国支部定期総会出席負担金	10	10	0			
	広島県都市選挙管理委員会連合会定期総会出席負担金	24	20	4			
	統計総務費	広島農林統計協会負担金	0	100	▲100	終了	
		広島統計協会負担金	11	11	0		
	監査委員費	全国都市監査委員会会費	20	20	0		
		広島県都市監査委員会会費	5	5	0		
		西日本都市監査事務研修会会員都市分担金	3	3	0		
西日本都市監査事務研修会出席負担金		11	0	11	新規		
中国都市監査委員会出席負担金		15	15	0			
広島県都市監査委員会出席負担金		8	16	▲8			
民生費	社会福祉総務費	上町街路灯負担金	0	4	▲4	保健衛生総務費へ	
	老人福祉費	広島県シルバー人材センター協会負担金	20	20	0		
		全国シルバー人材センター協会負担金	50	50	0		
	国民年金費	全国都市国民年金協議会開催県市負担金	17	0	17	新規	
	後期高齢者医療費	療養給付費負担金	772,550	808,968	▲36,418		
	人権推進費	(財)人権教育啓発推進センター年会費	40	40	0		
		研修会等出席負担金	17	61	▲44		
	男女共同参画推進費	男女共同参画講座実行委員会負担金	90	90	0		
		婦人相談員連絡協議会負担金	3	3	0		
		児童福祉総務費	備北青少年健全育成連絡協議会負担金	108	108	0	
	保育所費	青少年健全育成広島県民会議会費	5	5	0		
		研修会等出席負担金	139	149	▲10		
			日本スポーツ振興センター負担金(児童)	412	457	▲45	
	へき地保育所費	県保育連盟負担金	61	61	0		
		県保育連盟負担金	7	7	0		
	子育て支援事業費	出席負担金	4	5	▲1		
		研修会等出席負担金	10	110	▲100		
		広島県家庭児童相談員連絡協議会負担金	4	4	0		
		こどもまつり実行委員会負担金	80	80	0		
		水路組合負担金	24	24	0		
		スマイル交流会負担金	100	10	90		
		水道加入負担金	0	216	▲216	終了	
		指導員研修参加負担金	0	30	▲30	終了	
		出席負担金	0	7	▲7	終了	
		帝釈簡易水道利用組合負担金	2	2	0		
		地域型保育給付費負担金	32,940	30,875	2,065		
	施設型給付費等負担金	73,864	0	73,864	新規		
	生活保護総務費	生活保護オンライン処理システム負担金	1,804	5,472	▲3,668		
	衛生費	保健衛生総務費	備北地区地域保健対策協議会負担金	507	507	0	
			庄原市歯科衛生連絡協議会負担金	306	306	0	
広島県自治体病院開設者協議会負担金			61	61	0		
庄原市の地域医療を考える会負担金			1,735	1,735	0		
広島県地域医療推進機構負担金			4,998	4,724	274		
広島県市町村保健活動協議会負担金			65	65	0		
無医地区巡回診療車運営事業負担金			650	650	0		
救急医療情報システム負担金			239	275	▲36		
テレビ組合負担金			4	4	0		
上町街路灯負担金			4	0	4	社会福祉総務費から	
生活習慣病対策費		広島県食生活改善推進員団体連絡協議会負担金	36	35	1		
環境衛生費		エネルギー管理講習会負担金	86	86	0		
		エネルギー技術講座負担金	32	32	0		
保健福祉センター費		テレビ組合負担金	1	1	0		
精神保健費		精神保健相談員資格取得講習会負担金	87	0	87	新規	
清掃総務費		中国・四国地区都市清掃会議負担金	2	2	0		
		全国都市清掃会議負担金	80	80	0		
塵芥処理費		廃棄物処理技術管理者協議会負担金	5	5	0		
		危険物取扱者保安講習会負担金	5	5	0		
		安全運転管理者協議会負担金・講習会負担金	10	10	0		
し尿処理費	廃棄物処理技術管理者協議会負担金	5	5	0			
病院費	西城病院負担金	210,474	174,134	36,340			
農林水産業費	農業委員会費	広島県農業委員会職員協議会負担金	20	20	0		
		広島県農業会議負担金(賛助員拠出金)	1,014	991	23		
		広島県農業会議女性農業委員の会負担金	18	18	0		
	農業総務費	備北バイオの里づくり推進協議会負担金	460	460	0		
	農業振興費	庄原地域集落法人連絡協議会視察研修負担金	31	31	0		
		庄原市果樹振興協議会負担金	192	192	0		
		広島県園芸振興協会負担金	10	10	0		
		比婆庄原さわやか女性会議負担金	70	70	0		
		広島県野菜価格安定資金協会負担金	398	690	▲292		
		食農教育モデル事業負担金	600	600	0		
		地域営農集団連絡協議会バス借上負担金	200	0	200	新規	
		ひろしまフードフェスティバル負担金	312	312	0		
		みのりの祭典負担金	2,000	2,000	0		

平成28年度 負担金に関する調

(単位：千円)

費目	負担金の内容	28年度当初	27年度当初	前年度対比	備考		
農林業費	大崎上島交流負担金(高野支所)	83	83	0			
	稲作経営安定緊急対策資金負担金	57	200	▲ 143			
	畜産振興費	広島県畜産協会負担金	438	438	0		
		北部家畜診療所運営協議会負担金	5,625	5,884	▲ 259		
		あづま振興会負担金	1,200	1,200	0		
		全国和牛能力共進会庄原市対策準備会負担金	2,000	1,000	1,000		
	戸別所得補償対策費	庄原市農業再生協議会運営負担金	150	150	0		
	地籍調査費	広島県国土調査推進協議会負担金	262	226	36		
		広島県国土調査推進協議会普通会費負担金(均等割)	10	10	0		
	耕地総務費	電波利用料負担金	0	2	▲ 2	終了	
		研修会等出席負担金	10	10	0		
		広島県農業農村整備事業推進協議会会費	10	10	0		
		広島県土地改良事業団体連合会一般会費	95	95	0		
	農業基盤整備事業費	県営土地改良事業負担金	26,500	20,086	6,414		
		土改連特別会費	0	20	▲ 20	終了	
	基盤整備促進事業費	広島県土地改良事業団体連合会特別会費	212	283	▲ 71		
	林業総務費	全国森林環境税創設促進連盟負担金	20	20	0		
		シビエ有効活用視察負担金	30	0	30	新規	
	林業振興費	広島県みどり推進機構負担金	150	150	0		
		広島県みどり推進機構庄原支部負担金	125	118	7		
広島県ツキノワグマ対策協議会負担金		59	64	▲ 5			
広島県水源林造林協議会負担金		9	63	▲ 54			
電波利用料負担金		22	0	22	新規		
木質バイオマスエネルギー事業化推進会議負担金		0	100	▲ 100	終了		
林道事業費	森林協会普通会費	10	10	0			
	森林協会特別会費	677	852	▲ 175			
	治山事業特別会費	501	508	▲ 7			
	緑資源幹線林道開設事業賦課金	2,064	2,064	0			
水産業振興費	広島県栽培漁業協会負担金	127	127	0			
	商工費	商工振興費	庄原市合同入社式開催負担金	150	250	▲ 100	
商工費	商工振興費	(財)ひろしま産業振興機構(国際部)負担金	119	119	0		
		広島北部地域職業能力開発協会負担金	160	160	0		
		しょうばら産学官連携推進機構負担金	2,000	2,000	0		
		広島県中小企業団体中央会負担金	30	30	0		
		広島貿易情報センター事業運営負担金	51	51	0		
		街路灯維持管理負担金	123	123	0		
		楽笑座企画会負担金	0	150	▲ 150	終了	
		広島県信用保証協会分担金	28	34	▲ 6		
		アート多愛夢管理運営協議会負担金	340	340	0		
		楽笑座企画会負担金	150	0	150	新規	
		観光交流費	庄原観光いちばん協議会負担金	17,800	19,500	▲ 1,700	
			ひろしま雪山誘客促進協議会負担金	1,900	1,900	0	
	島根県観光連盟負担金		30	30	0		
	広島県観光連盟負担金		2,022	2,032	▲ 10		
	日本さくらの会負担金		10	10	0		
	備後地方観光連絡協議会負担金		140	140	0		
	自然保護協会負担金		15	15	0		
	中国広域観光連絡協議会負担金		50	50	0		
	企業立地対策費	広島県東京アンテナショップ協議会負担金	80	80	0		
		庄原市カーブ応援隊実行委員会負担金	1,200	1,200	0		
広島県国際観光テーマ地区推進協議会		100	100	0			
庄原まちなか花会議負担金		2,500	2,500	0			
備北観光ネットワーク協議会負担金		5,400	5,418	▲ 18			
道の駅負担金		180	0	180	土木管理費から		
尾道松江線期成同盟会利用促進部会負担金		23	23	0			
比婆道後帝釈国定公園連携事業負担金		1,000	1,000	0			
帝釈峡観光協会負担金		1,600	1,600	0			
庄原市さつやま体験交流協議会負担金		2,700	2,700	0			
広島湾ベイエリア・海生都市圏研究協議会負担金		20	0	20	新規		
JR七塚駅共同給水メーター使用負担金		2	2	0			
土木費	土木管理費	西城川漁協組合負担金	50	50	0		
		広島県企業立地推進協議会負担金	143	143	0		
道路橋梁総務費	土木管理費	研修会等出席負担金	8	0	8	河川総務費から	
		広島県土木協会負担金	700	700	0		
		地域振興無線基地局分担金及び年会費	0	108	▲ 108	終了	
		道の駅負担金	0	180	▲ 180	観光交流費へ	
		用地事務研修負担金	12	12	0		
		日本道路協会負担金	30	30	0		
		中国国道協会負担金	60	60	0		
		地域高規格道路府三次線建設促進期成会分担金	142	142	0		
		広島空港北アクセス道路「広島中央フライトロード」推進協議会	20	20	0		
		国道432号改良促進期成同盟会負担金	35	36	▲ 1		
		国道314号全面改修達成会負担金	76	76	0		
		備後地区建設促進協議会負担金	30	30	0		
主要地方道甲山甲奴上市線整備促進期成同盟会負担金	30	40	▲ 10				
瑞穂高野インターアクセス新銀山街道整備促進期成同盟会負担金	30	30	0				

平成28年度 負担金に関する調

(単位：千円)

費目	負担金の内容	28年度当初	27年度当初	前年度対比	備考	
費目	比和横田間連絡道路改良促進期成同盟会負担金	40	40	0		
	道路維持費 (財)雪センター負担金	80	80	0		
	道路新設改良費	国県道改良負担金	30,000	34,000	▲ 4,000	
	交通安全施設整備事業費	市道持丸線三国山トンネル維持管理負担金	850	709	141	
	河川総務費	研修会等出席負担金	0	8	▲ 8	土木管理費へ
		江の川改修促進広島県期成同盟会負担金	62	62	0	
	急傾斜地崩壊対策事業費	急傾斜地崩壊対策負担金	6,500	4,000	2,500	
		都市計画総務費	地方都市美協議会負担金	14	14	0
	都市計画総務費	広島県景観会議負担金	25	25	0	
		広島県都市計画協会会費	100	100	0	
		都市計画協会費	85	85	0	
		広島県都市計画基礎調査負担金	0	131	▲ 131	終了
		まちづくり交付金情報交流協議会負担金	30	30	0	
		中国ブロック都市再生整備計画事業研究会研修負担金	6	6	0	
		街路事業費	用地事務研修負担金	12	24	▲ 12
	街路事業費	全国街路事業促進協議会負担金	8	8	0	
		県営事業負担金(道路改良)	23,334	12,666	10,668	
		公園費	日本公園緑地協会費	25	25	0
	公園費	全国都市公園整備推進協議会会費	42	42	0	
		講習会負担金	15	0	15	新規
	土地区画整理費	街づくり区画整理協会負担金	24	24	0	
		庄原駅周辺地区まちづくり協議会負担金	2,000	0	2,000	新規
	住宅管理費	テレビ組合負担金	0	1,800	▲ 1,800	終了
		住宅協会広島県支部負担金	18	18	0	
		県支援対象研修会負担金	18	0	18	新規
	住宅整備費	下水道受益者負担金	0	2,320	▲ 2,320	終了
	建築管理費	講習会負担金	22	44	▲ 22	
消防費	常備消防費	救急業務支弁金	8,948	8,671	277	
		備北地区消防広域行政組合負担金	898,083	900,209	▲ 2,126	
	非常備消防費	消防協会庄原支部負担金	900	1,170	▲ 270	
		消防団員退職報償金負担金	33,888	33,888	0	
		広島県航空消防運営管理負担金	3,623	3,629	▲ 6	
		広島県防災ヘリコプター運営管理負担金	1,406	1,309	97	
	消防施設費	水道組合負担金	17	17	0	
	防災費	林道管理負担金	50	50	0	
		広島県総合行政通信網維持管理費負担金	1,770	1,890	▲ 120	
		消防無線電波使用料負担金	46	26	20	
防災行政無線電波使用料		329	329	0		
	無線基地局利用分担金	1,037	519	518		
教育費	教育委員会費	広島県女性教育委員グループ負担金	10	10	0	
		広島県市町村教育委員会連合会負担金	26	26	0	
		中国地区市町村教育委員会連合会研修会	0	12	▲ 12	終了
	事務局費	全国都市教育長協議会負担金	14	14	0	
		広島県都市教育長協会負担金	10	10	0	
		広島県公立学校施設整備期成会負担金	24	32	▲ 8	
		広島県社会保険協会費	7	7	0	
		全国都市教育長協議会出席負担金	7	7	0	
		テレビ組合負担金	5	5	0	
	教育振興費	庄原市歯科衛生連絡協議会負担金	90	90	0	
		広島県学校保健会負担金	21	21	0	
		庄原市公立小中学校事務職員研究協議会負担金	58	58	0	
		庄原市小・中学校教頭会負担金	60	60	0	
		庄原市へき地教育研究会負担金	80	80	0	
		庄原市特別支援学級設置校協議会負担金	156	84	72	
		備後地区生徒児童発明くふう展負担金	30	30	0	
		広島県特別支援教育研究大会負担金	0	100	▲ 100	終了
		広島県へき地小規模校教育研究大会負担金	80	0	80	新規
		ALT海外旅行傷害保険負担金	0	27	▲ 27	終了
ALT自治体国際化協会人割会費	0	72	▲ 72	終了		
学校管理費(小学校)	テレビ組合負担金	1	1	0		
	水路組合負担金	60	60	0		
	下領家テレビ組合共同受信維持費	1	1	0		
	帝釈簡易水道利用組合負担金	2	2	0		
教育振興費(小学校)	広島県小学校生活科・総合的な学習の時間研究大会負担金	0	80	▲ 80	終了	
	広島県連合小学校校長会教育研究負担金	0	200	▲ 200	終了	
	日本スポーツ振興センター災害共済負担金	1,581	1,611	▲ 30		
	広島県小学校教育研究会負担金	40	40	0		
	庄原市小学校教育研究会負担金	62	62	0		
	庄原市小学校教育研究会体育部会負担金	24	24	0		
	学校衛生推進者養成講習会参加負担金	32	32	0		
	危険物取扱者試験勉強会受験負担金	10	10	0		
	広島県小学校視聴覚教育研究大会開催負担金	38	0	38	新規	
	広島県小学校道徳教育研究大会開催地負担金	80	0	80	新規	
	県費教職員の校外活動等に伴う参加負担金	260	260	0		
	広島県小学校家庭科教育研究大会負担金	0	80	▲ 80	終了	
学校整備費(小学校)	水道加入負担金	0	1,680	▲ 1,680	終了	

平成28年度 負担金に関する調

(単位：千円)

費目	負担金の内容	28年度当初	27年度当初	前年度対比	備考
学校管理費(中学校)	テレビ組合負担金	5	5	0	
教育振興費(中学校)	日本スポーツ振興センター災害共済負担金	840	842	▲2	
	学校衛生推進者養成講習会参加負担金	19	19	0	
	県費教職員の校外活動等に伴う参加負担金	160	160	0	
	広島県中学校教育研究会負担金	40	40	0	
	庄原市中学校教育研究会負担金	48	48	0	
	庄原市中学校体育連盟負担金	426	426	0	
	広島県中学校総合体育大会負担金	37	37	0	
	危険物取扱者講習会負担金	0	2	▲2	終了
	中学生による英語スピーチ大会負担金	30	30	0	
	学校事務職員研修会負担金	2	2	0	
社会教育総務費	研修会等出席負担金	19	19	0	
	広島県社会教育委員連絡協議会負担金	35	35	0	
	成人式実行委員会負担金	150	150	0	
社会教育振興費	花いっぱいのみちづくり推進事業負担金	310	310	0	
	であいとふれあいフェア実行委員会負担金	170	170	0	
	西城町美展実行委員会負担金	98	98	0	
	広島県公民館連合会負担金	177	177	0	
	研修会等出席負担金	6	6	0	
図書館費	広島県美術展巡回展負担金	250	250	0	
	日本図書館協会負担金	23	23	0	
	広島県公共図書館協議会負担金	20	20	0	
文化財保護費	文化財臨地研究会出席負担金	3	3	0	
	全国史跡整備市町村協議会負担金	40	40	0	
	全史協中国地区協議会負担金	10	10	0	
	全国民俗芸能保存振興市町村連盟負担金	15	15	0	
	広島県歴史民俗資料館等連絡協議会負担金	10	10	0	
	庄原市民俗芸能大会実行委員会負担金	0	350	▲350	終了
	全史協中国地区協議会出席負担金	3	0	3	新規
文化振興費	けんみん文化祭ひろしま負担金	250	250	0	
	けんみん文化祭ひろしま実行委員会負担金	100	100	0	
文化施設管理費	県公文協負担金	3	0	3	新規
	全国公文協負担金	28	0	28	新規
博物館・資料館費	研修会等出席負担金	9	9	0	
	帝釈簡易水道利用組合負担金	2	2	0	
保健体育総務費	研修会等出席負担金	75	75	0	
	県スポーツ推進委員協議会負担金	75	75	0	
	備北地区スポーツ推進委員連絡協議会負担金	28	28	0	
	県スポーツ推進委員研究大会参加負担金	35	35	0	
体育振興費	ひろしまクロスカントリー大会負担金	2,295	2,395	▲100	
	庄原市長杯健康づくりグランドゴルフ大会負担金	330	330	0	
学校給食費	学校給食検食費負担金	492	492	0	
	学校給食検食費負担金(西城)	116	116	0	
	学校給食検食費負担金(東城)	225	225	0	
	学校給食検食費負担金(口和)	119	118	1	
	学校給食検食費負担金(高野)	119	122	▲3	
	学校給食検食費負担金(比和)	119	119	0	
	学校給食検食費負担金(総領)	115	124	▲9	
	庄原市学校栄養士連絡協議会負担金	50	50	0	
社会体育施設管理費	広島県体育施設協会負担金	20	20	0	
災害復旧費	農地災害復旧費	165	0	165	新規
	農業施設災害復旧費	165	0	165	新規
合 計		2,324,568	2,433,090	▲108,522	

平成28年度 補助金に関する調

(単位：千円)

費目	補助金の内容	28年度当初	27年度当初	前年度対比	備考		
議会費	議会費	7,200	7,200	0			
総務費	一般管理費	市制施行10周年記念協賛事業補助金	0	1,000	▲ 1,000	終了	
		防犯灯設置補助金	400	400	0		
	企画費	広島県地域課題解決支援事業補助金	2,300	5,100	▲ 2,800		
	財産管理費	庄原市土地開発公社運営補助金	144	144	0		
	自治振興費	自治振興区活動促進補助金	25,000	25,000	0		
		地域づくりリーダー育成事業補助金	100	100	0		
		自治振興区振興交付金(庄原)	88,592	86,667	1,925		
		自治振興区振興交付金(西城支所)	28,561	28,663	▲ 102		
		自治振興区振興交付金(東城支所)	63,911	62,765	1,146		
		自治振興区振興交付金(口和支所)	15,786	16,514	▲ 728		
		自治振興区振興交付金(高野支所)	20,559	21,225	▲ 666		
		自治振興区振興交付金(比和支所)	14,956	15,571	▲ 615		
		自治振興区振興交付金(総領支所)	14,322	15,181	▲ 859		
		地域マネージャー活用事業交付金	21,616	21,849	▲ 233		
		集会所借上助成金	504	498	6		
		宝くじコミュニティ助成金	6,200	6,500	▲ 300		
		姉妹縁組交流活動補助金	0	180	▲ 180	終了	
		集会施設修繕補助金	4,000	4,500	▲ 500		
		高速バス活用による定住対策補助金	0	776	▲ 776	終了	
		庄原市若者就業奨励金	4,400	6,000	▲ 1,600		
		庄原市新婚世帯定住促進補助金	4,800	6,072	▲ 1,272		
		しょうばら生活体験事業補助金	2,680	2,698	▲ 18		
		庄原市自治振興区定住促進活動補助金	2,400	2,400	0		
		庄原市転入定住者起業補助金	4,000	4,000	0		
		庄原市転入定住者住宅取得及び改修補助金	12,800	12,800	0		
		まちづくり応援補助金	2,350	2,200	150		
		交通安全対策費	庄原市チャイルドシート購入助成金	0	240	▲ 240	子育て支援事業費へ
	庄原交通安全推進隊運営補助金		808	808	0		
	庄原地区交通安全協会運営補助金		1,587	1,587	0		
	東城交通安全協会運営補助金		190	190	0		
	東城交通安全推進隊運営補助金		259	259	0		
	西城交通安全推進隊運営補助金		221	221	0		
	情報推進費	庄原市超高速情報通信網整備補助金	624,519	545,826	78,693		
	市民生活費	庄原地区保護司会補助金	160	160	0		
	生活交通対策費	第2種生活交通路線維持費補助金	3,634	2,589	1,045		
		生活交通路線格上げ等補助金	90,269	87,554	2,715		
		廃止代替等路線運行費補助金	57,311	60,433	▲ 3,122		
		生活バス運行事業補助金	14,283	19,077	▲ 4,794		
		市街地循環バス運行事業補助金	20,344	19,849	495		
		市民タクシー事業補助金	9,284	11,750	▲ 2,466		
		過疎地有償運送補助金	644	610	34		
		JR駅舎維持費交付金	55	55	0		
		公共交通利用促進補助金	0	1,172	▲ 1,172	終了	
		戸籍住民基本台帳費	通知カード・個人番号カード関連事務の委任に係る交付金	3,563	0	3,563	新規
		民生費	社会福祉総務費	遺族会運営費補助金	336	336	0
			民生委員児童委員補助金	29,449	29,449	0	
			民生委員児童委員手帳購入補助金	66	66	0	
	社会福祉協議会補助金		81,308	81,308	0		
	臨時福祉給付金		40,500	0	40,500	新規	
老人福祉費	介護人材確保事業補助金		1,000	0	1,000	新規	
	社会福祉施設償還助成金		0	25,101	▲ 25,101	終了	
	庄原市シルバー人材センター事業補助金		19,896	19,946	▲ 50		
	庄原市シルバー人材センター企画提案方式事業補助金		2,500	2,500	0		
	老人クラブ連合会補助金		6,944	7,054	▲ 110		
	単位老人クラブ補助金		5,871	5,871	0		
	敬老会事業補助金		14,133	14,408	▲ 275		
	高齢者等日常生活相談事業補助金		1,056	1,056	0		
	外出支援事業補助金		5,052	5,052	0		
	高齢者世帯雪下ろし支援制度補助金		925	1,295	▲ 370		
	庄原地区ひとり暮らし高齢者等巡回相談員連絡協議会補助金		340	292	48		
	デイホーム事業補助金		11,425	11,425	0		
	社会福祉法人等サービス利用者負担額軽減費用助成金		1,230	1,258	▲ 28		
障害者福祉費	離島等地域訪問介護等利用者負担額軽減費用助成金		8	8	0		
	中山間地域等訪問介護等利用者負担額軽減費用助成金		10	10	0		
	障害者福祉事業所送迎助成金		852	852	0		
	福祉ホーム運営事業費補助金		3,216	3,216	0		
	要約筆記養成講座費補助金		34	0	34	新規	

平成28年度 補助金に関する調

(単位：千円)

費目	補助金の内容	28年度当初	27年度当初	前年度対比	備考	
	社会福祉施設整備費借入金償還助成	5,130	5,130	0		
	重度障害者を守る会補助金	221	221	0		
	庄原市身体障害者連合会補助金	2,566	1,560	1,006		
	広島県北三次難聴者・中途失聴者協会補助金	36	36	0		
	障害者ふれあい教室事業補助金	242	242	0		
	じん臓障害者通院助成金	3,400	3,085	315		
	障害者小規模作業所運営補助金	2,501	2,501	0		
	障害者福祉事業所通所助成金	4,270	4,044	226		
	広島県知的障害者福祉大会(備北大会)補助金	400	0	400	新規	
	人権推進費	庄原人権擁護委員協議会助成金	281	281	0	
	住宅新築資金等利子補給金	0	1	▲1	終了	
児童福祉総務費	青少年育成庄原市民会議補助金	588	588	0		
	北備地区里親会補助金	48	48	0		
	里親会補助金	13	13	0		
	自立支援教育訓練給付金事業補助金	100	100	0		
	母子家庭高等技能訓練促進費事業補助金	1,250	1,250	0		
児童措置費	小奴可保育所施設運営補助金	0	4,631	▲4,631	子育て支援事業費へ	
	小奴可保育所障害児保育補助金	0	2,344	▲2,344	終了	
	聖慈保育所施設運営補助金	0	1,887	▲1,887	子育て支援事業費へ	
	障害児保育補助金	0	1,922	▲1,922	子育て支援事業費へ	
子育て支援事業費	庄原市チャイルドシート購入助成金	405	0	405	交通安全対策費から	
	庄原市事業所内託児所運営補助金	3,000	3,000	0		
	出産祝い金	38,950	41,850	▲2,900		
	地域子ども・子育て支援事業補助金	4,841	0	4,841	新規	
	小奴可子ども園施設運営補助金	3,253	0	3,253	児童措置費から	
	聖慈保育所施設運営補助金	1,668	0	1,668	児童措置費から	
	障害児保育補助金	1,922	0	1,922	児童措置費から	
衛生費	保健衛生総務費	広島県腎友会備北支部庄原市腎友会補助金	17	17	0	
		病院群輪番制病院運営事業補助金	31,045	31,116	▲71	
		小児救急医療支援事業補助金	1,921	1,947	▲26	
		緊急医療対策事業補助金	128,311	131,057	▲2,746	
		庄原赤十字病院増改築資金助成金	61,409	49,525	11,884	
		西城町原爆被爆者友の会補助金	0	48	▲48	終了
		生活習慣病対策費	食生活改善推進員連絡協議会補助金	250	250	0
	母子保健費	不妊治療費補助金	3,600	4,500	▲900	
	環境衛生費	庄原市公衆衛生推進協議会活動費補助金	5,660	5,720	▲60	
		浄化槽設置整備事業補助金	4,149	4,590	▲441	
	清掃総務費	西城川漁業協同組合補助金	600	600	0	
		生ごみ処理機設置補助金	300	370	▲70	
	塵芥処理費	環境保全対策補助金(一木、下谷自治会)	400	400	0	
		環境保全対策補助金(是松自治会)	200	200	0	
		ごみステーション整備設置補助金	600	600	0	
		環境保全対策補助金(宮原自治会)	200	200	0	
	し尿処理費	環境保全対策補助金(掛田自治会)	200	200	0	
		し尿汲取り補助金	3,690	3,640	50	
		掛田地区圃場整備事業償還助成補助金	1,279	1,279	0	
	水道事業費	水道事業補助金	199,462	208,003	▲8,541	
		飲料水供給施設整備費補助金	7,200	7,200	0	
	労働費	労働諸費	庄原地区メーデー開催費等補助金	100	100	0
農林水産業費	農業振興費	地域農業集団連絡協議会育成事業補助金	309	324	▲15	
		農業青年クラブ育成事業補助金	525	525	0	
		農業士友の会育成事業補助金	120	120	0	
		モーモーファーム事業補助金	1,780	1,780	0	
		集落法人連絡協議会補助金	80	80	0	
		農産物販売促進事業補助金	4,333	0	4,333	新規
		農産園芸振興事業補助金	2,174	7,091	▲4,917	
		こだわり米産地育成モデル事業補助金	1,200	6,000	▲4,800	
		特産品開発事業補助金	1,500	0	1,500	新規
		農地利用集積促進事業補助金	7,642	7,000	642	
		中山間地域等直接支払交付金	602,768	642,157	▲39,389	
		農業制度資金利子補給費補助金	5,631	7,188	▲1,557	
		農林漁業セーフティネット資金利子助成事業補助金	671	680	▲9	
		環境保全型農業直接支払事業補助金	6,588	7,726	▲1,138	
		重点品目産地発展支援事業補助金	0	14,798	▲14,798	終了
		農業生産法人経営高度化事業補助金	17,445	13,992	3,453	
		がんばる農業支援事業補助金	15,000	14,000	1,000	
		新規就農者育成事業奨励金	7,560	5,040	2,520	
		青年就農給付金	18,750	19,875	▲1,125	

平成28年度 補助金に関する調

(単位：千円)

費目	補助金の内容	28年度当初	27年度当初	前年度対比	備考
	就農施設等整備事業補助金	17,397	15,699	1,698	
	機構集積協力金交付事業補助金	25,605	70,452	▲ 44,847	
	法人化支援補助金	800	1,600	▲ 800	
	多面的機能支払交付金	184,338	190,123	▲ 5,785	
畜産振興費	アカバネ病予防対策事業補助金	1,239	2,152	▲ 913	
	畜産防疫対策事業補助金	449	1,012	▲ 563	
	水田放牧等促進事業補助金	373	373	0	
	環境保全型農業推進事業補助金	0	2,000	▲ 2,000	終了
	繁殖和牛・あづま蔓造成事業補助金	11,300	12,300	▲ 1,000	
	広島県種雄牛人工授精・受精卵移植事業補助金	3,000	3,000	0	
	比婆牛肥育素牛導入支援事業補助金	7,500	6,000	1,500	
	比婆牛一貫肥育支援事業補助金	400	400	0	
	産肉データ収集事業補助金	1,900	2,400	▲ 500	
	和牛飼育農業法人和牛導入事業補助金	1,200	1,200	0	
	和牛ヘルパー利用促進事業補助金	300	300	0	
	配合飼料利用支援事業補助金	1,188	0	1,188	新規
	和牛飼育農業法人施設整備事業補助金	2,823	2,250	573	
	家畜飼養施設増改築等支援事業補助金	6,332	3,332	3,000	
	比婆血統和牛増産チャレンジ事業補助金	1,670	0	1,670	新規
	広島血統和牛増産チャレンジ事業補助金	5,010	0	5,010	新規
	乳用牛受精卵導入事業補助金	650	720	▲ 70	
	乳用牛群検定事業補助金	1,006	989	17	
	乳用牛防疫対策事業補助金	534	133	401	
	乳用牛ヘルパー事業補助金	361	356	5	
	乳用牛導入促進事業補助金	5,850	5,850	0	
	配合飼料利用支援事業補助金	12,000	12,000	0	
	配合飼料利用支援事業補助金	2,880	3,000	▲ 120	
	豚防疫対策事業助成金	1,403	1,468	▲ 65	
	種豚確保対策事業補助金	340	400	▲ 60	
	地域畜産共進会事業補助金	450	450	0	
	堆肥利用促進事業補助金	5,975	5,925	50	
	循環型農業推進土壌分析事業補助金	100	150	▲ 50	
戸別所得補償対策費	数量調整円滑化推進事業費補助金	4,023	4,023	0	
	経営所得安定対策推進事業補助金	19,317	21,317	▲ 2,000	
耕地総務費	農林道補修砕石補助金	200	200	0	
	土地改良事業受益者分担金助成金	0	3	▲ 3	終了
	庄原市農林施設整備事業補助金	15,000	23,940	▲ 8,940	
農業基盤整備事業費	土地改良区運営費補助金	6,237	8,636	▲ 2,399	
	土地改良事業償還助成金	6,355	8,302	▲ 1,947	
	土地改良区運営費補助金(西城)	158	112	46	
	土地改良区運営費補助金(東城)	781	781	0	
	土地改良区運営費補助金(口和)	192	188	4	
	土地改良区運営費補助金(高野)	5,400	5,848	▲ 448	
	土地改良区運営費補助金(比和)	93	69	24	
	小規模農業基盤整備事業補助金	1,250	7,000	▲ 5,750	
	農業経営高度化支援事業交付金	0	16,200	▲ 16,200	終了
基盤整備促進事業費	基盤整備促進事業補助金	8,730	4,500	4,230	
	担い手育成支援事業償還助成	86	119	▲ 33	
林業総務費	県自然公園環境保全地域補助金	240	240	0	
林業振興費	林業研究グループ補助金	80	80	0	
	しいたけ品評会開催事業補助金	102	102	0	
	庄原市木の駅プロジェクト事業補助金	2,100	2,100	0	
	地域木材住宅建築普及事業補助金	4,000	4,000	0	
	再造林支援補助金	700	700	0	
	鳥獣被害防止総合対策交付金事業(ソフト)	918	1,124	▲ 206	
	鳥獣被害対策実施隊免許費用助成	910	910	0	
	有害鳥獣防除事業補助金	10,000	10,000	0	
	鳥獣被害防止総合対策交付金事業(ハード)	16,445	9,108	7,337	
	しいたけ産地育成事業補助金	0	320	▲ 320	終了
	森林整備地域活動支援交付金	14,430	12,490	1,940	
	環境貢献献林補助金	113,980	126,260	▲ 12,280	
	里山林等補助金	31,530	33,697	▲ 2,167	
	境界明確化事業補助金	0	11,835	▲ 11,835	終了
	木質ペレット利用促進補助金	2,300	2,300	0	
	間伐事業補助金	16,520	29,250	▲ 12,730	
	路網整備事業補助金	94,586	14,280	80,306	
	高性能林業機械等導入事業補助金	25,000	25,575	▲ 575	
林道事業費	農林道補修砕石補助金	98	98	0	

平成28年度 補助金に関する調

(単位：千円)

費目	補助金の内容	28年度当初	27年度当初	前年度対比	備考	
	林道路線草刈作業実施活動助成金	113	79	34		
	東城中央線推進協議会補助金	0	54	▲ 54	終了	
	緑資源幹線林道開設事業賦課金補助	26,745	26,745	0		
	水産繁殖保護対策事業補助金	2,468	2,468	0		
	水産漁場監理指導対策事業補助金	1,600	1,600	0		
水産業振興費	水産鳥獣害等被害防止対策事業補助金	1,250	1,250	0		
	高丸山地区環境保全対策協議会補助金	26	26	0		
商工費	商工振興費	庄原商工会議所補助金	4,208	4,458	▲ 250	
		まちなか活性化補助金	6,164	5,290	874	
		中小企業振興事業補助金	14,626	10,498	4,128	
		商工会補助金	14,920	14,920	0	
		商業集積複合施設維持管理補助金	19,741	19,978	▲ 237	
		最寄買い店舗改装支援事業補助金	1,000	2,000	▲ 1,000	
	観光交流費	庄原よいとこ祭補助金	2,400	2,000	400	
		内水面開放事業補助金	500	500	0	
		庄原市観光協会補助金	16,790	16,500	290	
		花いっぱい運動事業補助金	300	300	0	
お通り補助金		1,000	1,500	▲ 500		
遊夏祭花火大会補助金		850	850	0		
吾妻山山開き補助金		150	120	30		
比和やまびこ祭補助金		700	700	0		
光のまち庄原実行委員会補助金		1,800	1,800	0		
ふれあい東城まつり補助金		1,000	1,000	0		
比和盆踊り花火大会補助金		400	400	0		
ヒバゴン郷どえりゃあ祭補助金		1,350	1,350	0		
広島県雪合戦大会補助金		2,000	2,080	▲ 80		
口和モーモー祭補助金		4,000	0	4,000	隔年開催	
七夕まつりINふるさと高野補助金		530	530	0		
里山を楽しむ町イベント実行委員会補助金		1,800	4,310	▲ 2,510		
庄原焼きB1グランプリチャレンジ補助金		400	400	0		
企業立地対策費		敷信中央地区開発推進対策協議会補助金	102	102	0	
	庄原市企業立地助成金	22,322	11,649	10,673		
土木費	道路維持費	生活道整備補助金	5,000	6,000	▲ 1,000	
		道路草刈り作業実施交付金	21,500	20,714	786	
建築管理費	住宅リフォーム助成金	12,000	12,000	0		
	建築物吹付けアスベスト除去工事等補助金	250	250	0		
	木造住宅耐震診断及び耐震改修工事費補助金	440	440	0		
	危険建物除却促進事業補助金	1,500	0	1,500	新規	
	建築物土砂災害対策改修促進事業補助金	759	0	759	新規	
消防費	非常備消防費	消防後援会活動補助金	563	568	▲ 5	
	消防施設費	防火水槽整備補助金	400	400	0	
	小型動力ポンプ格納庫整備補助金	1,600	1,600	0		
防災費	庄原市自主防災組織活動促進補助金	4,000	8,000	▲ 4,000		
教育費	事務局費	小中学校入学祝金	14,730	14,420	310	
		庄原市高等学校教育振興補助金	3,000	3,000	0	
	教育振興費	庄原市PTA連合会補助金	484	484	0	
	学校管理費(小学校)	口和地域小学校通学費補助金	189	192	▲ 3	
		西城地域小学校通学費補助金	497	0	497	新規
	教育振興費(小学校)	小学校交流・体験事業補助金	2,200	2,500	▲ 300	
	学校管理費(中学校)	庄原中学校通学費補助金	16,655	15,939	716	
		庄原中学校夏季・冬季クラブ等通学費補助金	918	638	280	
		東城中学校通学費補助金	5,959	6,670	▲ 711	
		東城中学校夏季クラブ等通学費補助金	612	687	▲ 75	
		口和中学校通学費補助金	202	269	▲ 67	
		西城中学校通学費補助金	840	0	840	新規
	教育振興費(中学校)	口和地域体育後援会新人戦実施補助金	100	100	0	
		クラブ遠征費補助金	8,717	8,717	0	
		中学校交流・体験事業	600	300	300	
		似島交流事業補助金	156	156	0	
	英語検定料補助金	555	570	▲ 15		
	寄宿舎費	東城中寄宿舎生徒帰宅乗車券補助金	297	274	23	
幼稚園費	第3子以降就園補助金	1,378	1,386	▲ 8		
	幼稚園運営費補助金	3,450	3,700	▲ 250		
	幼稚園就園奨励費補助金	6,540	4,670	1,870		
社会教育総務費	庄原市地域女性団体連絡協議会補助金	498	498	0		
	庄原市子ども会育成連合会補助金	255	255	0		
	庄原市青年団体補助金	276	276	0		
	全国大会参加費補助金	275	275	0		

平成28年度 補助金に関する調

(単位：千円)

費目	補助金の内容	28年度当初	27年度当初	前年度対比	備考
文化財保護費	郷土芸能振興補助金	2,000	0	2,000	新規
	文化財保護管理補助金	480	2,480	▲ 2,000	
文化振興費	庄原市文化協会補助金	2,222	2,222	0	
	庄原市親善囲碁大会補助金	107	107	0	
	けんみん文化祭備北地区フェスティバル庄原大会補助金	240	240	0	
	庄原子どもミュージカル補助金	2,000	2,000	0	
保健体育総務費	庄原市体育協会補助金	5,100	5,100	0	
	スポーツ少年団育成事業補助金	5,552	5,552	0	
	総合型地域スポーツクラブ育成支援補助金	100	100	0	
体育振興費	四県四郡市総合体育大会補助金	250	250	0	
	国体開催記念学童野球大会補助金	39	39	0	
	国体開催記念中学校野球大会補助金	39	39	0	
	比和かさべるで杯親善ゲートボール大会補助金	323	323	0	
	さくらカップラージボール卓球大会補助金	0	200	▲ 200	終了
学校給食費	地元米利用補助金	396	470	▲ 74	
	学校給食会運営費補助金	1,411	1,411	0	
貸付等事業費	奨学金支給事業助成金	600	888	▲ 288	
合 計		3,616,260	3,598,125	18,135	

地方消費税交付金の増収分の使途について

地方消費税交付金のうち消費税率引き上げによる増収分については、「消費税法第1条第2項に規定する経費(年金、医療、介護及び少子化対策)その他の社会保障施策(社会福祉、社会保険及び保健衛生に関する施策)に要する経費に充てるものとする」とされています。

増収分は、次のとおり、社会保障関係経費に要する一般財源の一部として活用しました。

平成28年度 地方消費税交付金(社会保障財源化分) 325,863千円

参考… 地方消費税交付金総額 762,640千円

(単位:千円)

区 分		事業費	財 源 内 訳	
			特定財源	一般財源
社会福祉	障害者福祉 ・自立支援事業など	910,791	664,291	246,500
	高齢者福祉 ・養護老人ホーム入所措置事業など	395,874	62,587	333,287
	児童福祉 ・保育所管理運営事業など	1,675,676	252,873	1,422,803
	生活保護 ・生活保護扶助事業など	351,558	283,169	68,389
	その他 ・社会福祉協議会支援事業など	81,308	0	81,308
社会保険	国民健康保険事業	10,314,938	5,198,234	5,116,704
	介護保険事業			
	後期高齢者医療事業			
保健衛生	医療 ・医療対策事業など	767,815	219,980	547,835
	感染症その他の疾病予防対策 ・感染症予防事業など	101,560	3,300	98,260
	健康増進対策 ・健康診査事業など	93,160	0	93,160
合 計		14,692,680	6,684,434	8,008,246

※上記の事業費は、事務費や事務職員の人件費等を除いています。

庄原市指定管理施設及び管理者一覧表(指定管理委託料が0円の施設は除く)

No	施設名	指定管理者 団体名	指定管理期間		指定管理料(円)	
			始期	終期	平成28年度	平成27年度
1	庄原市庄原自治振興センター	庄原自治振興区	平成24年4月1日	平成29年3月31日	338,963	351,981
2	庄原市高自治振興センター	高自治振興区	平成24年4月1日	平成29年3月31日	1,250,563	1,339,777
3	庄原市本村自治振興センター	本村自治振興区	平成24年4月1日	平成29年3月31日	1,665,543	1,759,511
4	庄原市峰田自治振興センター	峰田自治振興区	平成24年4月1日	平成29年3月31日	1,370,697	1,455,719
5	庄原市敷信自治振興センター	敷信自治振興区	平成24年4月1日	平成29年3月31日	1,139,275	1,162,631
6	庄原市東自治振興センター	東自治振興区	平成24年4月1日	平成29年3月31日	1,032,921	1,064,197
7	庄原市山内自治振興センター	山内自治振興区	平成24年4月1日	平成29年3月31日	1,203,154	1,239,055
8	庄原市北自治振興センター	北自治振興区	平成24年4月1日	平成29年3月31日	1,121,626	1,226,417
9	庄原市西城自治振興センター	西城自治振興区	平成24年4月1日	平成29年3月31日	3,683,445	3,576,333
10	庄原市八鉾自治振興センター	八鉾自治振興区	平成28年4月1日	平成33年3月31日	1,196,147	1,203,203
11	庄原市小奴可自治振興センター	小奴可の里自治振興区	平成28年4月1日	平成33年3月31日	1,370,283	1,513,823
12	庄原市八幡自治振興センター	八幡自治振興区	平成27年4月1日	平成32年3月31日	1,766,645	2,005,626
13	庄原市田森自治振興センター	田森自治振興区	平成28年4月1日	平成33年3月31日	1,448,554	1,459,708
14	庄原市東城自治振興センター	東城自治振興区	平成25年4月1日	平成30年3月31日	264,590	289,598
15	庄原市帝釈自治振興センター	帝釈自治振興区	平成27年4月1日	平成32年3月31日	1,489,870	1,738,051
16	庄原市久代自治振興センター	久代自治振興区	平成28年4月1日	平成33年3月31日	1,102,821	1,269,672
17	庄原市新坂自治振興センター	新坂自治振興区	平成28年4月1日	平成33年3月31日	964,466	1,085,759
18	庄原市口和自治振興センター	口和自治振興区	平成27年4月1日	平成32年3月31日	4,482,317	4,584,246
19	庄原市上高自治振興センター	上高自治振興区	平成28年4月1日	平成33年3月31日	1,568,941	1,858,912
20	庄原市下高自治振興センター	下高自治振興区	平成28年4月1日	平成33年3月31日	870,797	1,096,769
21	庄原市比和自治振興センター	比和町自治振興区	平成24年4月1日	平成29年3月31日	2,326,872	2,377,464
22	庄原市総領自治振興センター	総領町自治振興区	平成27年4月1日	平成32年3月31日	1,992,128	1,948,691
23	庄原市黒目自治振興会館	黒目自治会	平成28年4月1日	平成33年3月31日	304,866	302,428
24	庄原市亀谷自治振興会館	亀谷自治会	平成28年4月1日	平成33年3月31日	171,203	167,879
25	庄原市五領自治振興会館	五領自治会	平成28年4月1日	平成33年3月31日	213,757	211,541
26	庄原市上市自治振興会館	上市自治会	平成28年4月1日	平成33年3月31日	74,941	71,616
27	庄原市稲草西自治振興会館	稲草西自治会	平成28年4月1日	平成33年3月31日	74,941	71,616
28	庄原市木屋自治振興会館	木屋自治会	平成28年4月1日	平成33年3月31日	203,551	201,335
29	庄原市東城農産物加工施設	東城町農産物処理加工所利用協議会	平成28年4月1日	平成33年3月31日	685,164	722,099
30	庄原市高野ファーマーズマーケット	株式会社 緑の村	平成28年4月1日	平成33年3月31日	3,512,904	2,992,927
31	庄原市里山総領特産品加工施設	株式会社 里山総領	平成26年4月1日	平成31年3月31日	873,628	666,147
32	庄原市小奴可研修センター	認可地縁団体 小奴可尚和会	平成28年4月1日	平成33年3月31日	1,124,163	1,055,133
33	庄原市金田集会所	金田自治会	平成26年4月1日	平成31年3月31日	216,351	216,351
34	庄原市大屋農村広場	今櫛会	平成28年4月1日	平成33年3月31日	223,776	223,776
35	庄原市小鳥原農村公園	財団法人 小鳥原振興会	平成28年4月1日	平成33年3月31日	139,926	139,926
36	庄原市ひば道後山高原荘	株式会社 BTM	平成26年4月1日	平成29年3月31日	3,304,279	5,150,860
37	庄原市鮎の里公園	株式会社 高瀬の湯	平成27年4月1日	平成32年3月31日	8,214,626	8,214,626

No	施設名	指定管理者 団体名	指定管理期間		指定管理料(円)	
			始期	終期	平成28年度	平成27年度
38	庄原市自然とやすらぎの里宿泊研修施設(かさばるで)	株式会社 庄原ヒルズ・コーポレーション	平成26年4月1日	平成31年3月31日	11,111,801	11,111,801
39	庄原市比和コテージ施設	株式会社 庄原ヒルズ・コーポレーション				
40	庄原市ほたる見公園	大月自治会	平成24年4月1日	平成29年3月31日	1,393,999	1,421,570
41	庄原市庄原交流拠点施設(食彩館しよぼらゆめさくら)	株式会社 庄原市農林振興公社	平成28年4月1日	平成33年3月31日	14,734,578	14,677,276
42	庄原市東城交流拠点施設(遊YOUさろん東城)	株式会社 ニュー東城	平成28年4月1日	平成33年3月31日	3,320,875	3,269,784
43	庄原市高野交流拠点施設(道の駅たかの)	株式会社 緑の村	平成28年4月1日	平成33年3月31日	17,285,989	15,952,634
44	庄原市口和交流拠点施設(通称:モーモー物産館)	有限会社 くちわ	平成27年4月1日	平成30年3月31日	1,989,239	1,886,330
45	庄原市総領交流拠点施設(リストア・ステーション)	株式会社 里山総領	平成26年4月1日	平成31年3月31日	4,534,868	3,493,202
46	庄原市総領アースワーク河川公園					
48	庄原市田総の里スポーツ公園	株式会社 里山総領	平成26年4月1日	平成31年3月31日	5,952,524	6,108,360
49	庄原市ふれあいセンター	社会福祉法人 庄原市社会福祉協議会	平成25年4月1日	平成30年3月31日	7,269,060	6,519,775
50	庄原市西城ふれあいセンター(ほほえみ館)	社会福祉法人 庄原市社会福祉協議会	平成25年4月1日	平成30年3月31日	4,017,172	4,009,528
51	庄原市東城ふれあいセンター	社会福祉法人 庄原市社会福祉協議会	平成25年4月1日	平成30年3月31日	3,721,579	3,700,537
52	庄原市比和ふれあいセンター	公益社団法人 庄原市シルバー人材センター	平成27年4月1日	平成30年3月31日	3,703,989	3,704,767
53	庄原市斎場	株式会社 備北祭典	平成24年4月1日	平成29年3月31日	37,462,862	37,462,862
54	庄原市西城斎苑					
55	庄原市東城斎場(平安の森)					
56	庄原市口和斎場					
57	庄原市高野斎場					
58	庄原市比和斎場					
59	庄原市総領斎場(やすらか苑)					
60	庄原市資源化施設	庄原市総合サービス株式会社	平成25年4月1日	平成30年3月31日	105,803,280	105,354,043
61	庄原市一般廃棄物最終処分場(グリーンハウス)					
62	庄原市東城健康増進施設(リフレッシュハウス東城)	株式会社 ニュー東城	平成28年4月1日	平成33年3月31日	39,040,544	38,035,321
63	庄原市たかの温泉神之瀬の湯	社会福祉法人 庄原市社会福祉協議会	平成24年4月1日	平成29年3月31日	11,956,151	11,815,282
64	庄原市高野保健福祉センター(ほほえみセンター)	社会福祉法人 庄原市社会福祉協議会	平成28年4月1日	平成33年3月31日	5,033,355	5,025,612
65	庄原市口和保健福祉センター	社会福祉法人 庄原市社会福祉協議会	平成28年4月1日	平成33年3月31日	3,456,767	3,628,907
66	庄原市口和老人福祉センター					
67	庄原市湯木ふれあいプラザ	湯木釜峰自治会	平成26年4月1日	平成31年3月31日	140,922	156,582
68	庄原市総領癒しの家	下領家自治会	平成28年4月1日	平成33年3月31日	80,093	82,426
69	庄原市本村よもやま館	本村地区社会福祉協議会	平成28年4月1日	平成33年3月31日	76,317	79,022
70	庄原市ふれあいの里福田	福田・元常自治会	平成28年4月1日	平成33年3月31日	236,082	240,715
71	庄原市ふれあいの里木屋原	木屋原自治会	平成28年4月1日	平成33年3月31日	96,022	113,214
73	庄原市口和地域ケアセンター	社会福祉法人 庄原市社会福祉協議会	平成28年4月1日	平成33年3月31日	509,043	525,978
74	庄原市総領高齢者活動センター	稲草西自治会	平成28年4月1日	平成33年3月31日	462,986	453,638
75	庄原市総領高齢者能力活用センター(ハートリンクス)	田総の里自治会	平成28年4月1日	平成33年3月31日	444,876	466,587
76	庄原市西城高齢者等生活支援施設(あんしんリビング)	社会福祉法人 西城福祉会	平成28年4月1日	平成33年3月31日	1,607,307	1,651,874
77	庄原市東城小規模老人ホーム有栖川荘	社会福祉法人 東城有栖川荘	平成28年4月1日	平成33年3月31日	1,130,544	1,083,084

No	施設名	指定管理者 団体名	指定管理期間		指定管理料(円)	
			始期	終期	平成28年度	平成27年度
78	庄原市口和自立支援型グループホーム(永田ハイム)	社会福祉法人 口和福祉会	平成28年4月1日	平成33年3月31日	2,730,852	2,725,372
79	庄原市高野高齢者生活福祉センター	社会福祉法人 庄原市社会福祉協議会	平成28年4月1日	平成33年3月31日	2,233,364	2,229,360
80	庄原市総領トータルケアホームゆう愛	社会福祉法人 優輝福祉会	平成28年4月1日	平成33年3月31日	861,817	904,504
81	庄原市立庄原保育所	株式会社 敷信村農吉	平成25年4月1日	平成30年3月31日	199,226,145	195,598,902
82	庄原市立敷信みのり保育所	株式会社 敷信村農吉	平成24年4月1日	平成29年3月31日	156,423,155	150,329,269
83	庄原市立庄原北保育所	庄原市総合サービス株式会社	平成28年4月1日	平成33年3月31日	116,798,287	109,205,154
84	庄原市立三日市保育所	庄原市総合サービス株式会社	平成28年4月1日	平成33年3月31日	116,268,628	122,081,178
85	庄原市立東城保育所	社会福祉法人 東城有栖会	平成28年4月1日	平成33年3月31日	179,063,026	171,988,468
86	庄原市立高野保育所	社会福祉法人 高野会	平成25年4月1日	平成30年3月31日	75,929,149	76,211,747
87	庄原市立総領保育所	庄原市総合サービス株式会社	平成28年4月1日	平成33年3月31日	94,432,111	89,053,481
88	庄原市上野総合公園	特定非営利活動法人 ボラーノ	平成24年4月1日	平成29年3月31日	27,778,341	27,778,341
89	庄原市東城中央運動公園	株式会社 ニュー東城	平成28年4月1日	平成33年3月31日	14,107,171	14,128,523
90	庄原市庄原北公園	庄原市総合サービス株式会社	平成24年4月1日	平成29年3月31日	891,956	862,731
91	庄原市民会館	特定非営利活動法人 庄原市芸術文化センター	平成24年4月1日	平成29年3月31日	34,451,470	34,923,098
92	庄原市東城文化ホール	東城自治振興区	平成25年4月1日	平成30年3月31日	1,007,058	3,637,366
93	庄原市上谷コミュニティセンター	上谷自治会	平成26年4月1日	平成31年3月31日	862,517	826,801
94	庄原市高野湯川コミュニティセンター	湯川コミュニティセンター管理組合	平成26年4月1日	平成31年3月31日	1,291,862	1,316,063
95	庄原市高野和南原コミュニティセンター	和南原自治会	平成26年4月1日	平成31年3月31日	1,491,669	1,525,748
96	庄原市西城創造の村	庄原市西城創造の村	平成24年4月1日	平成29年3月31日	327,886	323,641
97	庄原市道後山高原合宿センター	有限会社 道後山高原サービス	平成25年4月1日	平成30年3月31日	1,834,671	1,834,671
98	庄原市高野宿泊研修施設(ふるさと村高暮)	高暮自治会	平成27年4月1日	平成32年3月31日	1,815,356	1,815,356
99	庄原市ふるさとセンター田総	株式会社 里山総領	平成26年4月1日	平成31年3月31日	2,936,389	3,105,300
100	庄原市総合体育館(さくらアーチ)	庄原市総合サービス株式会社	平成28年4月1日	平成33年3月31日	54,516,271	54,519,085
101	庄原市テニスコート					
102	庄原市多目的広場					
103	庄原市多目的広場クラブハウス					
104	庄原市運動広場					
105	庄原市スポーツ広場					
106	庄原市水泳プール					
107	庄原市口和スポーツセンター	庄原市口和スポーツセンター管理組合	平成24年4月1日	平成29年3月31日	312,832	312,832
108	庄原市西城総合運動公園(道後山高原クロカンパーク)	有限会社 道後山高原サービス	平成26年4月1日	平成31年3月31日	23,459,149	23,459,149
109	庄原市比和総合運動公園 ※比和体育館(サンビレッジ比和)を含む	株式会社 庄原ヒルズ・コーポレーション	平成26年4月1日	平成31年3月31日	3,319,959	3,319,959
110	庄原市総領テニスコート	株式会社 里山総領	平成24年4月1日	平成29年3月31日	139,080	138,972
合 計					1,454,071,689	1,432,201,185

増減額(H28-H27)

21,870,504