

平成23年度
当初予算関係資料



庄原市
SHOBARA CITY

目 次

1. 庄原市全会計予算総括表	_____	1
2. 庄原市一般会計歳入歳出予算事項別明細書	_____	2
3. 会計別当初予算集計表	_____	4
4. 主要施策の概要	_____	5
5. 主な新規・拡充施策	_____	13
6. 普通建設事業一覧	_____	17
7. 長期総合計画・後期実施計画における施策体系別一覧	_____	21
8. 特別会計繰出金・一部事務組合負担金一覧	_____	29
9. 一般会計予算の構成	_____	30
10. 一般会計当初予算分析総括表	_____	31
11. 一般財源総括表	_____	32
12. 市債借入額・元金償還額推移	_____	33
13. 市債残高・実質公債費比率の推移	_____	34
14. 市債種別発行額集計	_____	35
15. 基金の状況	_____	36
16. 負担金に関する調	_____	37
17. 補助金に関する調	_____	42

平成23年度 庄原市全会計予算総括表

(単位:千円・%)

会 計 名	本年度予算	前年度予算	比 較	増減率	
一 般 会 計	32,514,265	31,717,640	796,625	2.5	
特 別 会 計	13,366,149	12,881,462	484,687	3.8	
住宅資金特別会計	9,216	10,400	▲ 1,184	▲ 11.4	
歯科診療所特別会計	31,932	31,191	741	2.4	
国民健康保険特別会計	4,676,012	4,407,006	269,006	6.1	
国民健康保険特別会計(直診勘定)	108,670	103,598	5,072	4.9	
老人保健特別会計	廃 止	1,097	▲ 1,097	皆減	
後期高齢者医療特別会計	597,148	683,043	▲ 85,895	▲ 12.6	
介護保険特別会計	5,627,744	5,184,817	442,927	8.5	
介護サービス事業特別会計	44,216	46,155	▲ 1,939	▲ 4.2	
公共下水道事業特別会計	1,170,177	1,167,732	2,445	0.2	
農業集落排水事業特別会計	353,049	540,023	▲ 186,974	▲ 34.6	
浄化槽整備事業特別会計	195,014	206,401	▲ 11,387	▲ 5.5	
簡易水道事業特別会計	505,328	450,132	55,196	12.3	
工業団地造成事業特別会計	45,232	45,220	12	0.0	
宅地造成事業特別会計	2,411	4,647	▲ 2,236	▲ 48.1	
水 道 事 業 会 計	収益的支出	666,727	667,640	▲ 913	▲ 0.1
	資本的支出	503,043	532,569	▲ 29,526	▲ 5.5
	小 計	1,169,770	1,200,209	▲ 30,439	▲ 2.5
病 院 事 業 会 計	収益的支出	1,219,684	1,261,893	▲ 42,209	▲ 3.3
	資本的支出	142,371	275,329	▲ 132,958	▲ 48.3
	小 計	1,362,055	1,537,222	▲ 175,167	▲ 11.4
比 和 財 産 区 特 別 会 計	10,789	3,403	7,386	217.0	
合 計	48,423,028	47,339,936	1,083,092	2.3	

平成23年度 庄原市一般会計歳入歳出予算事項別明細書

歳 入

(単位:千円・%)

款	本年度予算		前年度予算		比 較	
		構成比		構成比		増減率
1 市 税	3,818,023	11.7	3,803,252	12.0	14,771	0.4
2 地 方 譲 与 税	440,607	1.4	455,178	1.4	14,571	3.2
3 利 子 割 交 付 金	8,079	0.0	11,802	0.0	3,723	31.5
4 配 当 割 交 付 金	3,411	0.0	3,259	0.0	152	4.7
5 株式等譲渡所得割交付金	2,326	0.0	1,650	0.0	676	41.0
6 地 方 消 費 税 交 付 金	405,672	1.2	376,991	1.2	28,681	7.6
7 ゴルフ場利用税交付金	14,912	0.0	15,696	0.1	784	5.0
8 自動車取得税交付金	119,267	0.4	160,241	0.5	40,974	25.6
9 地 方 特 例 交 付 金	97,474	0.3	93,397	0.3	4,077	4.4
10 地 方 交 付 税	15,694,049	48.5	15,064,702	47.6	629,347	4.2
11 交通安全対策特別交付金	10,047	0.0	10,202	0.0	155	1.5
12 分 担 金 及 び 負 担 金	366,078	1.1	409,569	1.3	43,491	10.6
13 使 用 料 及 び 手 数 料	335,512	1.0	307,399	1.0	28,113	9.1
14 国 庫 支 出 金	2,682,231	8.2	2,933,808	9.2	251,577	8.6
15 県 支 出 金	3,032,410	9.3	3,302,924	10.4	270,514	8.2
16 財 産 収 入	68,139	0.2	68,901	0.2	762	1.1
17 寄 附 金	10,001	0.0	10,001	0.0	0	0.0
18 繰 入 金	157,349	0.5	3,107	0.0	154,242	4,964.3
19 繰 越 金	150,000	0.5	140,000	0.4	10,000	7.1
20 諸 収 入	782,254	2.4	690,289	2.2	91,965	13.3
21 市 債	4,316,424	13.3	3,855,272	12.2	461,152	12.0
合 計	32,514,265	100.0	31,717,640	100.0	796,625	2.5

歳 出

(単位:千円・%)

款	本年度予算		前年度予算		予算比較		本年度予算の財源内訳			前年度 一般財源	一般財源比較		
	A	構成比	B	構成比	A-B	増減率	特 定 財 源				C	D	C - D
							国県支出金	地 方 債	そ の 他				
1 議 会 費	275,687	0.8	210,124	0.7	65,563	31.2	0	0	0	275,687	210,124	65,563	31.2
2 総 務 費	3,681,762	11.3	5,442,068	17.2	1,760,306	32.3	249,462	82,100	179,384	3,170,816	3,389,239	218,423	6.4
3 民 生 費	7,097,822	21.8	7,234,467	22.9	136,645	1.9	2,043,618	157,300	356,771	4,540,133	4,335,629	204,504	4.7
4 衛 生 費	2,368,792	7.3	2,172,971	6.9	195,821	9.0	40,423	339,300	127,334	1,861,735	1,931,632	69,897	3.6
5 労 働 費	96,100	0.3	96,100	0.3	0	0.0	0	0	96,000	100	100	0	0.0
6 農 林 水 産 業 費	2,483,986	7.6	2,924,213	9.2	440,227	15.1	1,143,765	103,500	37,468	1,199,253	1,170,476	28,777	2.5
7 商 工 費	955,020	2.9	902,310	2.8	52,710	5.8	89,568	27,400	411,298	426,754	414,591	12,163	2.9
8 土 木 費	3,298,850	10.1	2,691,158	8.5	607,692	22.6	639,224	1,166,600	94,548	1,398,478	1,252,429	146,049	11.7
9 消 防 費	1,109,076	3.4	1,091,101	3.4	17,975	1.6	11,354	55,000	30,826	1,011,896	1,009,498	2,398	0.2
10 教 育 費	3,373,734	10.4	2,227,065	7.0	1,146,669	51.5	504,027	1,007,600	113,377	1,748,730	1,666,965	81,765	4.9
11 災 害 復 旧 費	1,190,546	3.7	70,542	0.2	1,120,004	1,587.7	989,728	103,900	11,470	85,448	1,446	84,002	5,809.3
12 公 債 費	6,572,597	20.2	6,634,901	20.9	62,304	0.9	3,472	0	114,044	6,455,081	6,520,463	65,382	1.0
13 諸 支 出 金	293	0.0	10,620	0.0	10,327	97.2	0	0	293	0	1	1	0.0
14 予 備 費	10,000	0.0	10,000	0.0	0	0.0	0	0	0	10,000	10,000	0	0.0
合 計	32,514,265	100.0	31,717,640	100.0	796,625	2.5	5,714,641	3,042,700	1,572,813	22,184,111	21,912,593	271,518	1.2

平成23年度 会計別(水道事業・病院事業・比和財産区を除く)当初予算集計表

(単位:千円・%)

会 計 名	本年度 当初予算額 A	前年度 当初予算額 B	予 算 比 較		A の 財 源 内 訳			
					A-B	増減率	特 定 財 源	
			国県支出金	地方債			その他	
一般会計	32,514,265	31,717,640	796,625	2.5	5,714,641	3,042,700	1,572,813	22,184,111
住宅資金特別会計	9,216	10,400	1,184	11.4	526	0	5,198	3,492
歯科診療所特別会計	31,932	31,191	741	2.4	0	0	28,974	2,958
国民健康保険特別会計	4,676,012	4,407,006	269,006	6.1	1,207,734	0	2,489,384	978,894
国民健康保険特別会計(直診勘定)	108,670	103,598	5,072	4.9	0	0	103,910	4,760
老人保健特別会計	廃 止	1,097	1,097	皆 減	—	—	—	—
後期高齢者医療特別会計	597,148	683,043	85,895	12.6	0	0	597,146	2
介護保険特別会計	5,627,744	5,184,817	442,927	8.5	2,292,115	1	2,455,874	879,754
介護サービス事業特別会計	44,216	46,155	1,939	4.2	0	0	44,215	1
公共下水道事業特別会計	1,170,177	1,167,732	2,445	0.2	175,000	261,400	38,021	695,756
農業集落排水事業特別会計	353,049	540,023	186,974	34.6	7,800	6,400	1,256	337,593
浄化槽整備事業特別会計	195,014	206,401	11,387	5.5	29,404	52,800	32,736	80,074
簡易水道事業特別会計	505,328	450,132	55,196	12.3	40,000	60,000	22,989	382,339
工業団地造成事業特別会計	45,232	45,220	12	0.0	0	0	39,950	5,282
宅地造成事業特別会計	2,411	4,647	2,236	48.1	0	0	2,411	0
合 計	45,880,414	44,599,102	1,281,312	2.9	9,467,220	3,423,301	7,434,877	25,555,016

前年度 一般財源 D	一般財源比較	
	C-D	増減率
21,912,593	271,518	1.2
3,530	38	1.1
3,091	133	4.3
949,061	29,833	3.1
5,607	847	15.1
74	74	皆減
2	0	0.0
815,785	63,969	7.8
1	0	0.0
712,794	17,038	2.4
328,812	8,781	2.7
67,857	12,217	18.0
378,724	3,615	1.0
5,270	12	0.2
0	0	0.0
25,183,201	371,815	1.5

平成23年度予算 主要施策の概要(長期総合計画施策体系に基づく)

1. 協働の力で 笑顔が輝くまち/自治・協働

(単位:千円)

主な施策	事業費	事業内容
協働のまちづくり		
自治振興区の活動促進補助	40,238	地域振興計画に基づき地域づくり事業を実施する自治振興区に対し、補助金を交付し、地域課題の解決と地域活性化を図る。
自治振興区の運営支援	248,096	活力ある地域づくりを自主的・総合的に推進する自治振興区に対し、その運営と活動を支援し、安定的継続的な組織基盤をつくるため、交付金を交付する。 【新規】地域マネージャー(集落支援員)の配置
自治振興センター等管理運営	100,784	自治振興区の地域づくり活動と生涯学習活動を一体的に取り組む拠点として、自治振興センター(19センター)を管理・運営する。 ◆【新規】八鉢、小奴、田森、久代、新坂、上高、下高 地域の生活に密着した活動拠点施設として、根本田会館及び自治振興会館(7会館)を管理・運営する。
地域づくりリーダー育成	2,492	市民と行政の協働のまちづくり推進のため、実践的なテーマのもとでの講座・研修を通じ地域活動の中心となる地域リーダーを育成する。 ◆実践ネットワーク講座(7会場) ◆先進地視察・女性リーダー育成事業 ◆【拡充】地域づくり実践研修会
まちづくり基本条例策定	1,749	市の基本理念である「げんきとやすらぎのまちづくり」の具現化に向け、市民と行政との役割・責務について基本的事項を定める基本条例を策定し、住民参画によるまちづくりを推進する。
地域集会所整備補助	6,400	地域自治活動の推進を図るため、集会所などの集会施設の新築・購入、増改築及び修繕に対して補助。
とうじょう自治総合センター整備事業	44,675	東城文化会館及び老人福祉センターは老朽化が著しく、新耐震基準も不適合であるため早期の建て替えを実施する。東城地区の自治振興区活動や生涯学習活動等の発表の場として充実を図る。
援農隊による地域支援	207	本市に点在する「限界集落」への取り組みとして、職員ボランティアによる環境整備などの支援活動を実施する。
地域審議会運営	2,562	実施計画の進捗状況等を報告するとともに、各地域の意見を聴取し全市の一体的、均衡ある発展に努めるべく7地区の地域審議会を開催。
クラスターのまち実現プロジェクト	10,441	地域固有の各種資源を有効活用し、にぎわい創出及び活力あるまちづくりを実現するための事業を各地域単位で実施する。 ◆庄原:「まち」は「公園」リーディング事業 ◆西城:時代は「癒し」から“向き合う”へ もてなしの西城 ◆東城:わがまち自慢“彩”発見 足元で眠っている未来の“宝”はありますか? ◆口和:“音の里構想” ◆高野:中国横断自動車道開通に伴うわがまち活性化推進事業 ◆比和:暮らし生き生き十人十色のまちづくり ◆総領:湖畔の水辺と山野草“さとやまを楽しむ総領地域”
人権尊重のまちづくり		
人権教育の推進	2,348	人権尊重の意識高揚を図るため、人権教育を推進する。
人権啓発の推進	3,833	人権尊重の理念に関する正しい理解と認識を深め、講演会、パネル展などを通じ人権尊重思想の普及・高揚を図る。
男女共同参画のまちづくり		
男女共同参画の推進	4,854	男女共同参画プランに基づき、各種団体役員や市の審議会委員への女性の参画を促進するとともに、男女共同参画に対する市民の理解と意識改革を図る。 ◆男女共同参画プラン後期計画見直し ◆【新規】DV相談・支援の充実 女性相談員設置(週3日)、研修会
効果的・効率的な行政運営		
職員自己申告研修制度	2,100	自らを高める研修を実施するため、自己申告による研修制度を継続し、資質・スキルアップを図り市民生活の向上実現に努める。
行政情報処理の推進	280,499	行政サービスの屋台骨を支える電算システム等の適正な管理及び計画的な更新を行うことで、円滑なサービスの提供を維持する。 ◆【新規】住基法改正に伴う外国人住基対応のためのe-ADWORLD2導入業務委託(データ移行)
徴収事務支援業務	1,260	市税等の徴収困難個別事案について、徴収アドバイザーの支援を受け、滞納整理に取り組み徴収事務全般の公平性確保に努める。
外国人住民に係る住基法改正対応	43,050	【新規】中長期滞在・永住外国人に対する基礎的行政サービスを提供するため、外国人の住民票作成に対応する住基システムの改修を行う。
道路台帳の統合及び電子化	126,630	市道再編計画の策定に併せ、道路台帳・道路台帳調書の統合・電子化を実施する。これにより、将来の統合型GIS導入の基盤が構築され、市民サービスの向上に寄与する。 ◆境界確定書、道路照明及び防犯灯台帳、除雪網データ 電子化

2. さとやま資源の活用で 地域が輝くまち／産業・交流

主な施策	事業費	事業内容
農林水産業の振興		
農業基盤の整備	219,364	農地・農業用施設の一層の整備により、農業基盤の確立、農業経営の安定及び合理的な管理を図る。 ◆土地改良区補助金、農道・水路・ため池整備、ほ場整備 ほか
林業基盤の整備	69,049	森林管理、林産物の搬出等を容易にし、地域の林業振興を図る。また、通行者の安全確保を図る。
中山間地域等直接支払制度	616,488	耕作放棄地の発生を防止し、農地の多面的な機能を確保することで、農業生産の維持を図りつつ農地・里山の荒廃を防止し、併せて集落共同活動等を育成する。
農地・水・環境保全向上対策	6,277	農地・水・環境保全向上対策負担金など (農地等の保全と質的向上を図る地域共同の取組みに対し、広島県農地・水・農村環境保全協議会より交付金が交付される〔市の負担分を協議会へ負担〕)
農業生産法人の育成	21,359	持続的な農業経営を推進するため、集落ぐるみで農業経営を行う農業生産法人など、多様な農業の担い手を育成することにより、集落農業や集落の農地の保全・有効利用を促進し、地域農業の振興を図る。 ◆集落法人育成強化、農業生産法人経営高度化事業補助、集落法人育成加速化支援事業補助 ほか
農産園芸作物の振興	17,114	農産園芸振興施設整備補助 ほか
農地利用集積促進	6,939	地域農業の担い手を育成し、農地の保全及び有効利用の促進を図る。
庄原市森づくり事業の推進	153,300	「ひろしまの森づくり県民税」を財源とし、里山林等を水源かん用、土砂災害防止など「公益的機能を発揮する森林」として再生するとともに、地域の森林・里山林が地域住民の生活に密着した環境林となるよう整備を行う(H19～H23)。
森林整備地域活動支援	4,444	森林所有者等による作業道管理などの地域活動を支援する。
和牛振興対策	16,815	耕畜連携の柱となる和牛等の飼養農家及び飼養頭数の増加対策として、和牛導入・保留等に対する支援を、農業自立振興プロジェクトの推進と連携し行う。 ◆繁殖用和牛増頭推進事業 ◆広島牛肥育経営支援事業 ほか
乳用牛振興対策	19,655	養鶏、米に続く、農業産出額を誇る酪農について、集落営農を牽引していく地域営農の担い手・中核として、また、堆肥供給を通しての耕畜連携の柱として、経営維持・拡大を支援する事業を行う。 ◆生乳生産拡大奨励事業 ◆配合飼料利用支援事業 ほか
共進会	2,546	H24年度開催の全国共進会(長崎県)に向けて、県選抜の全頭が本市からの出品牛となるよう、手入れ、指導等を支援するためJA庄原と必要経費を負担する。 ◆【新規】全国和牛能力共進会庄原市対策協議会負担金
養豚振興対策	5,710	飼養頭数の増加対策として純粋種導入支援や、配合飼料高騰に対する経営安定化助成を行い、養豚農家への支援を充実させる。 ◆豚防疫対策事業 ◆配合飼料利用支援事業 ◆種豚確保対策事業補助金
有害鳥獣防除	162,762	イノシシを中心とした有害鳥獣に対して、国の交付金を活用し、集落全体を防護する防護柵の設置を重点的に実施し、農業被害の縮減と、農業生産意欲の向上を図る。 ◆【新規】鳥獣被害防止総合対策交付金 ◆【新規】有害鳥獣捕獲対策 クマ捕獲用箱わな購入、小型獣捕獲用かごわな購入
商工業の活性化		
企業立地対策	9,422	企業誘致活動、企業立地助成金 ほか
中小企業振興対策	414,661	中小企業振興補助金(設備投資)、中小企業融資預託金
商工会議所・商工会補助	19,748	商工会議所、2商工会への補助
中心市街地にぎわい再生	24,987	交流サロンラッキー、楽笑座、アート多愛夢への負担金、まちなか活性化補助金 ほか ◆【新規】最寄買い店舗改装支援事業補助
西城町産業振興開発(株)の経営健全化	13,972	施設維持管理補助、償還助成及び経営健全化に向けた検討を行う。
住宅リフォーム助成事業補助金	10,000	地域経済の振興のため、市民が住宅のリフォームを市内の小規模建築等事業者が発注した場合、そのリフォームに要する経費の一部を助成し、市内建築事業者の受注機会の増加を図る。

主な施策	事業費	事業内容
観光産業の推進		
観光交流施設の整備	48,000	国補助金を活用し、市街地の魅力を増幅させる施設や、観光客への施設案内看板を整備し、庄原の観光ポテンシャルをより高める。 ◆観光案内情報板設置事業
観光交流の促進	45,434	各地域の交流イベント、観光資源を活用した諸事業の開催。 ◆まちは公園リーディング事業 ◆【拡充】東城観光キャンペーン実行委員会負担金
まちなみの整備	18,020	◆東城町屋建造物保存事業(三楽荘管理運営) ◆【新規】東城駅前ポケットパークの整備 ◆【新規】東城まちなみ活性化検討(基本計画策定)
高野観光交流ターミナル(道の駅)の整備	442,925	中国横断自動車道尾道松江線の開通に向け、庄原市高野観光交流ターミナル(道の駅)を整備し、地域産業の振興や文化の交流を促進し、地域の活性化を図る。
新たな地域産業の創出		
県立広島大学研究開発助成	11,600	県立広島大学が有する技術や材料を活用した、農林業をはじめとする産業振興・環境ビジネス・福祉ビジネスなどに関連する研究開発に対して助成し、研究開発成果を本市域へ還元することで地域経済の活性化を図る。
未来創造	21,002	雪室活用、高野の逸品100の開発・販売強化、高野ICから地域へ観光客を誘導する着地型観光を推進する。
産学官連携推進	2,000	県立広島大学庄原地域連携センター、しょうばら産学官連携推進機構等との連携により、地域産業振興、地域課題解決などに取り組む。

3. 自然との共生で暮らしが輝くまち／環境・基盤・定住

主な施策	事業費	事業内容
循環型社会の構築		
ごみの減量化、不法投棄対策	13,201	公衆衛生協議会補助金、不法投棄回収処理、生ごみ処理機購入補助、ごみステーション整備設置補助 ほか
ごみ処理施設・リサイクル施設の充実	491,598	備北クリーンセンター、リサイクルプラザ、東城RDF化施設、東城資源ごみ集積所の管理運営 ほか ◆【新規】東城RDF化施設指定管理、東城し尿処理施設指定管理 導入
住宅用太陽光発電システム等設置事業補助金	12,620	市内の住宅に太陽光発電設備と省エネ機器(LED照明器具等)を併せて整備する者に対し経費の一部を助成し、自然エネルギーの利用を促進するとともに、市民の環境保全意識の向上を図り、地球温暖化対策を推進する。
地球温暖化対策	3,143	【新規】「エネルギーの使用の合理化に関する法律」に基づく、エネルギー管理者の選任、エネルギー使用状況の定期報告及び管理標準を策定し、年間1%のエネルギー使用量削減に向けた取り組みを推進する。
生活の安全確保		
防災対策	18,088	【新規】住民の安全と日常の安心を確保するため、気象や水位等の正確な観測データの把握・管理・分析を行い、専門的視点(水防体制コンサルティング)も加えた上での災害を未然に防ぐ初動体制の確立を図る。
消防施設の整備	67,206	【新規】小型動力ポンプ付積載車、防火水槽新設、消火栓設置 ほか
防犯関係	9,663	生活安全相談員設置、防犯組合連合会負担金、防犯灯設置補助金 ほか ◆【新規】LED防犯灯設置補助
庄原市消費生活センター相談業務	5,666	複雑・多様化し件数も増加傾向にある消費生活相談に対し、相談員を配置し、迅速な被害者救済、消費被害の未然防止、消費者教育などの取り組みを一層進め、消費者生活の安定及び向上を図る。
小規模崩壊地の復旧	29,562	崩壊による市民への身体的・財産的被害を未然に防ぐとともに、崩壊地の早急な復旧を行う。

主な施策	事業費	事業内容
都市環境の整備		
道路橋梁の整備・維持	1,087,847	道路新設改良事業(単独)、道整備交付金事業、橋梁の長寿命化修繕計画策定など、市民生活に欠かすことのできないインフラを整備する。
街路及び市街地道路の整備	73,605	三野原線、西城大戸線、広島県施行高小路線(用地事務受託)
まちづくり交付金	151,522	まちづくり交付金の採択を受け、平成19年度～平成23年度の5か年で庄原地区市街地における賑わいの創出と基盤整備を実施する。 まちなか広場整備、市街地サイン整備、新道裏線整備
都市再生整備	6,650	【新規】東城地区都市再生整備(五反田堰切線、東城駅裏線支線の整備)
生活交通路線確保	264,536	【拡充】自治振興区が主体となって運営する市民タクシー制度対象地域の拡大(新規6地区)、路線バスの維持確保のための補助、各地域の生活交通、市街地循環バスの運行経費ほか ◆【新規】市民タクシー 新規6地区 ◆【新規】西城地域廃止代替バス購入 ◆【新規】口和地域予約乗合タクシー車両購入
地域情報化の推進	121,455	平成23年7月の地上デジタル放送完全移行に対応するため、市内でデジタル放送に対応していない共聴施設や受信不能地域へ地上デジタルテレビが視聴できるよう共聴施設の改修、新設に係る費用を助成し難視聴の解消を図る。
水道事業施設の整備	207,573	水道拡張事業(水道事業会計補助金、出資金)
簡易水道施設整備(簡易水道特会)	121,039	安全かつ安定した給水を行うため、東城久代東簡易水道と東城上水道の連絡管及び東城帝釈簡易水道の浄水施設を整備する。 また、地方公営企業法の非適用である簡易水道を、公営企業会計である上水道に統合するため、簡易水道の固定資産を調査し、資産台帳を作成する。
飲料水の水源確保	10,040	飲料水施設整備補助ほか
公共下水道整備(公共下水道特会)	481,050	市街地周辺の開発や生活様式の多様化による河川などの水質汚濁を防止し、公共用水域の水質保全と、住みよい清潔な街づくりのため公共下水道を整備する。 ◆管渠築造工事(庄原・東城)、管渠築造工事(庄原特環)、
農業集落排水施設整備(農業集落排水特会)	16,251	農村の生活環境の改善を図り、公共用水域の水質保全に寄与すると共に、生産性の高い農業の実現と活力ある農村社会の形成に資することを目的として農業集落排水施設を整備する。 ◆管路工事等(高野)
浄化槽市町村整備推進(浄化槽特会)	105,782	コスト的に集合処理が困難な地域の生活環境の改善を図り、公共用水域の水質保全実現に向け、合併処理浄化槽を整備する。 ◆合併処理浄化槽整備(全市)
土地区画整理事業	16,409	駅前広場の整備により、公共交通機関の乗り換えの利便性を向上させ、交通結節点の機能を強化し、幹線道路の整備や住環境整備を図ることで、商業機能の集積や誘導を図るなど、JR備後庄原駅周辺地区のまちづくりを中長期的に行う。
市営住宅の整備	68,373	公共下水道接続事業(庄原山の崎、東城第1川東)
市民住宅の管理	27,872	【新規】雇用促進住宅の取得及び管理(庄原宿舍2棟80戸、東城宿舍2棟80戸)
急傾斜地崩壊対策	9,173	市直営事業、急傾斜地崩壊対策事業負担金ほか
民間建築物のアスベストの除去経費への補助	2,750	市民の健康被害を予防するため、市内の民間建築物に使用されたアスベストの除去に必要な調査費や工事費の費用について助成する。
木造住宅の耐震診断・耐震化	1,000	地震による建築物の倒壊から市民の生命、財産の保護することを目的に、市内の木造住宅の耐震診断及び耐震化工事の経費の一部を助成する。

4. 心と体の健康づくりで 命が輝くまち／保健・福祉・医療

主な施策	事業費	事業内容
児童福祉の充実		
保育所の整備	201,846	<ul style="list-style-type: none"> ◆庄原保育所移転改築(平成22～24年度) 23年度は実施設計、造成工事、ボーリング調査を実施する。 ◆【新規】高野保育所(仮称)移転改築(平成23～24年度) 高野中学校跡地に下高・新市保育所を統合改築、23年度は基本設計、実施設計、旧高野中学校解体工事を実施する。 ◆【新規】八幡保育所耐震補強 ◆【新規】高・山内保育所耐震診断 ◆【新規】敷信みのり保育所乳児室増築 ◆【新規】口のみどり園保育所倉庫、フェンス改修 ◆保育所施設修繕、備品整備ほか
母子家庭の自立支援	1,792	母子家庭の自立促進を図るため、教育訓練講座受講経費助成、高等技能の習得に対し一定期間技能訓練促進費を支給するなどの支援を行う。
次世代育成支援事業	187	次代の社会を担うすべての子どもが健やかに生まれ、かつ、育成される環境を整備するため、次世代育成支援後期行動計画の効果的な推進を図る。
子ども手当の支給	667,929	【拡充】H23年度は3歳未満の子ども1人につき月額20,000円に引き上げ、3歳以上中学校修了までの子どもについてはH22年度同様1人あたり月額13,000円を支給する。
子育て支援センターの充実	45,722	市内9ヶ所で、育児相談や子育て家族のつどいの場の提供、子育てサークルの支援など、安心して子育てのできる環境整備を行う。 ◆【新規】利用者増に伴う庄原市子育て支援施設(庄原ひだまり広場)の増築 ◆【新規】発達障害等配慮の必要な子育て家庭に対する支援事業の実施
ファミリー・サポートの推進	2,249	育児を応援したい人と応援してほしい人が、相互に関わって、子育てをする有償ボランティア組織の活動を支援する。 病後児保育の実施など子育て家庭のニーズに合わせた事業を展開する。
子育て支援の充実	75,777	出産に係る経済的負担軽減のための出産祝い金を交付する。 出産家庭への訪問により、産後うつや、子育て不安の早期発見と対応を行い、乳児が健やかに育成できるよう取り組み、虐待を防ぐ。 事業所内に託児所を設置し、出産・育児に伴う子育て家庭の、民間事業書の人材確保を図るとともに、子育て支援を推進する。
放課後児童健全育成	54,083	仕事と子育ての両立支援策として、放課後児童クラブを開設し、保護者が安心して就労できる環境を醸成する。 補助対象外の放課後児童クラブにおいては教育委員会と連携し、一部は「放課後こども教室」として実施する。
安心こども基金特別対策事業	3,627	生後4ヶ月までの訪問事業を実施し、児童虐待の予防対策として相談体制を整備する。 ◆地域子育て支援者のスキルアップ研修事業や子育て支援の人材育成
幼稚園運営支援	3,800	本市の幼児教育の振興を図るため、私立幼稚園の運営費を補助する。
高齢者の自立支援		
高齢者福祉計画・介護保険事業計画	4,358	◆【新規】第5期事業計画(H24～H26年度) 目標年の平成26年に向けての最終期の計画。介護が必要な状態となっても、住み慣れた地域で尊厳を保持し、その人らしい生活を送ることができるよう、取り組むべき課題を明確に示すとともに、目標・施策を定める。
高齢者等の生活支援	31,251	ひとり暮らし高齢者等巡回相談事業、緊急通報装置給付事業等を中心に各地域で策定した「安心づくりプラン」に基づき、高齢者が安心して暮らせるためのよりきめ細かい支援の充実を図る。
高齢者の活動推進	32,907	シルバー人材センター運営支援事業、老人クラブ連合会活性化事業補助金など高齢者が積極的に社会参加できる環境づくりを推進する。 ◆【新規】庄原市シルバー人材センター企画提案方式事業補助(地域生活支援サービス、環境美化推進事業)
家族介護の支援	15,159	在宅の高齢者を介護している家族等を対象に、介護に伴う身体的、精神的及び経済的負担の軽減を図り、要介護高齢者の在宅生活の継続、福祉の向上を図る。
地域密着型介護サービス施設整備助成	35,400	県補助金を活用し、第4期介護保険事業計画に計上された地域密着型介護サービス施設を整備する法人に対して、整備事業費の一部及び開設に伴う体制整備に要する経費の一部を助成する。
障害者の自立支援		
障害者の自立支援	636,022	障害者自立支援法に規定する福祉サービスの提供、自立支援医療費の給付、福祉事業所の送迎助成金など、障害者が自立した日常生活が送れるよう支援する。
障害者の地域生活支援	61,159	相談支援、コミュニケーション支援、日常生活用具の給付、地域活動支援など、障害者の日常生活を支援する。 ◆【新規】成年後見制度適用支援 ◆【新規】福祉ホーム運営補助金
障害者の支援	36,467	障害者団体社会参加支援事業、【拡充】福祉タクシー事業(対象者一人当たりの年間交付枚数を60枚から、72枚に拡大)、社会福祉施設整備費借入金償還助成、じん臓障害者通院助成、各種障害者団体補助金ほか
障害者福祉の推進	47,758	重度心身障害者在宅介護手当、特別障害者手当ほか
障害者の就労支援	12,755	障害者小規模作業所運営補助金、障害者福祉事業所通所助成金 ◆【新規】障害者作業意欲促進助成金

主な施策	事業費	事業内容
地域福祉の推進		
地域福祉計画の推進	45	平成20年度に策定した地域福祉計画に基づき、市民と行政、関係団体による地域福祉(しあわせづくり)活動を推進する。
社会福祉協議会支援	81,062	地域福祉の中心的役割を担う社会福祉協議会の活動を支援し、地域福祉の拡充・増進に努める。
安心生活創造事業	9,623	地域資源の活用を前提として、家族の支援が得られない高齢者等が、地域で安心して暮らせるための安定的・継続的な仕組みを構築する。(国のモデル事業)
社会保障の充実		
介護保険事業の推進(介護特会)	5,627,744	介護サービス費、介護予防サービス費などの保険給付費や、地域支援事業の実施をとおして、介護保険事業の推進を図る。
介護サービス事業(介護サービス特会)	44,216	地域包括支援センターと市内外の居宅介護支援事業所とにより、介護予防ケアマネジメント事業を実施する。
後期高齢者医療制度(一般会計、後期高齢者医療特会)	1,323,754	後期高齢者医療広域連合への療養給付費負担金(一般会計)、保険料等負担金(特会)、事務費負担金(特会)
国民健康保険財政共同安定化(国保特会)	467,316	県内の市町国保間の保険料の平準化・財政安定化を図るため、連合会へ負担金を拠出する。
健康づくりの推進		
生活習慣病対策の充実	56,473	各種健診事業への助成や、健康教育・相談等の啓発事業等を通じ、市民の健康づくりを推進する。 ◆【新規】庄原市健康づくり計画(H24～H28年度)策定 ◆食育推進事業 ◆女性特有のがん検診の推進ほか
母子保健事業の充実	31,525	安心して出産、子育てのできる環境を整備し、支援を充実する。 ◆新生児訪問事業、幼児こころの発達相談事業(【新規】発達障害相談) 出産や育児に対する母親の不安を一掃するため、助産師・保健師による家庭訪問や児童心理士による専門相談を実施 ◆【新規】不妊治療費助成
精神保健事業の充実	1,389	心の健康を保持・増進するため、相談事業や講演会などの啓発事業等を実施するとともに、精神障害者の自立と社会参加に向けた支援を推進する。 ◆自殺対策緊急強化事業
感染症対策の充実	98,463	インフルエンザ、ポリオ、風しん、麻しんなどの感染予防のための予防接種等を実施する。 ◆【継続】予防接種 日本脳炎、子宮頸がん、小児用肺炎球菌、ヒブ等
特定健康診査・特定保健指導(国保特会)	53,684	40歳から74歳の国保被保険者を対象とした健診・保健指導を実施する。
医療の充実		
救急医療体制の充実	39,833	救急体制の維持、充実 ◆休日診療事業及び在宅当番医実施事業 ◆病院群輪番制運営費補助金(庄原赤十字病院・西城市民病院) ◆小児救急医療支援事業
緊急医療体制の確保	67,324	中核病院である庄原赤十字病院の機能維持及び強化を図る。 ◆婦人科外来の維持・継続(週3回) ◆麻酔科医師、救急勤務医の確保支援
地域医療の充実	1,273	地域医療の連携や遠隔医療を推進し、地域医療の充実を図る。 ◆地域医療ネットワーク e-しょうばらネットを活用し市内の病院・診療所間をネットワーク化し、診療情報を共有化
医療従事者育成奨学金貸付事業	45,125	【拡充】将来、医師・看護師・助産師及び准看護師として市内の医療機関等に勤務しようとする方に対し、奨学金を貸付け、本市の医療を支える人材を育成し地域医療体制の確保、充実を図る。
重度心身障害者医療費助成	185,586	重度心身障害者の医療費について、自己負担額の一部を公費で助成する。
乳幼児等医療費助成	67,426	0歳児から小学6年生までを対象に、乳幼児等の医療費について自己負担の一部を公費で助成する。
ひとり親家庭等医療費助成	10,673	ひとり親家庭等世帯の医療費について自己負担の一部を公費で助成する。
西城市民病院の経営安定化	231,613	医師定着支援事業、医療機器更新など、市民病院の安定した経営に向けての負担金
庄原赤十字病院の増改築	237,197	【拡充】地域の中核病院として、平成23年より建物の安全面の確保や診療機能面の強化等、大規模な増改築工事(西棟他)が行われる。南棟増改築償還助成に加え、この増改築工事に対して、建設補助及び償還助成を行う。

5. ふるさとを愛する心で 人が輝くまち／教育・文化

主な施策	事業費	事業内容
新しい時代の学校教育の創造		
学校教育活動の充実	35,692	学校運営の評価、キャリア教育の推進、学校評議員、研修会の開催、学力テストの実施、クラブ遠征補助 ほか ◆【新規】学校図書館図書登録管理 臨時職員配置 ◆【新規】新学習指導要領 教師用指導書購入
学校教育相談事業の充実	9,308	不登校やいじめなど学校内外での児童・生徒、保護者からの相談や、教職員の学校運営の補助として様々な支援を実施する。 ◆学校教育専門員、学校教育相談員、教育交流教室指導員、学校生活安全相談員、訪問支援員の配置
特別支援教育支援員の配置	36,510	従来の障害児教育の対象としてきた障害だけでなく、LD、ADHD等の発達障害を有する児童生徒の自立や社会参加に向けて、適切な教育や指導を通じて必要な支援を行う、特別支援教育支援員を配置する。
外国語教育の充実	15,707	ALT(外国語指導助手)の活用による指導体制を確立し、外国語活動の指導内容の一層の充実させることで、小学校における外国語活動の指導から中学校における外国語教育への円滑な移行を図る。
ICT環境の構築 (児童・生徒用及び教職員用パソコン等)	57,892	整備済みパソコン等のリース料、運用支援業務委託料 ほか (ICTとは、Information and Communication Technology 情報通信技術の略)
小学校施設整備	17,747	◆【新規】庄原小学校(校舎・屋内運動場)耐力度調査業務委託 ◆【新規】美古登小学校(耐震改修)実施設計業務委託 ◆【新規】東城小学校校舎改築工事基本設計業務委託
学校給食施設の整備・充実	183,480	安全な給食を提供するため「学校給食共同調理場」の整備を進める。 ◆【新規】東城地域学校給食共同調理場の新築についての基本設計 ◆【新規】口和、西城の校給食調理業務の民間委託
庄原中学校改築事業	1,436,718	平成21年度に基本計画等に着手した、庄原中学校の校舎・屋体(武道場含む)を全面改築(建替)し、安全・安心な学校づくりを図る(平成22～25年度)。
教育環境の整備	44,745	◆児童・生徒用机天板、椅子背板・座板改修 ひろしまの森づくり事業のメニューを活用し、地元間伐材を使用し旧JIS規格の学習机等を新JIS規格へ改修する(庄原中、西城中、高野中、比和中) H23で全小中学校普通教室分完了 ◆【新規】庄原中 校舎移転関係 生徒輸送バス、運動場等代替施設借上、書類等移転業務委託、PC移設工事
生涯学習の充実		
生涯学習の推進	33,532	子育てや世代間交流など地域の課題を市民自ら解決する能力を高める地域力醸成事業や、生涯学習を通じたいきがいづくりなどを支援する。 ◆生涯学習・社会教育担当者研修
地域生涯学習拠点の充実	42,991	地域の生涯学習の拠点施設として公民館やコミュニティセンター等を充実させ、市民のいきがいづくりの大きな柱とする。 ◆自主運営公民館活動、公民館管理経費(西城、東城、比和) ◆コミュニティセンター等生涯学習拠点施設管理経費 ◆【新規】口和コミュニティセンター厨房改修 ◆【新規】高野和南原コミュニティセンター屋根改修
図書館の管理運営	16,216	お話ボランティア育成事業、図書館業務、東城分館整備 ほか ◆【新規】新生児に絵本を配布 ◆【新規】東城分館整備工事設計業務委託
地域文化の振興と継承		
芸術文化の振興	64,087	地域文化を振興する事業や、文化活動団体への支援及び市民会館の管理運営 ほか ◆【新規】市民会館 防火シャッター・排煙装置修繕 など
文化財保護と活用	10,943	国指定重要文化財をはじめとする貴重な文化財の保護経費助成、埋蔵文化財受託調査 ほか ◆【新規】市内指定文化財等解説本作成 ◆【新規】文化財ボランティアガイド養成 ◆【新規】四隅突出型墳丘墓シンポジウム冊子 ◆【新規】比婆荒神神楽現地公開 ◆【新規】学校連携博物館活用事業 ◆【拡充】指定文化財案内標識設置 ◆【新規】県天然記念物「小奴可要害さくら」支柱設置事業補助金 ◆【新規】佐田峠墳丘墓調査指導事業 ◆【新規】唐櫃古墳出土鉄器保存
博物館・資料館の管理運営	88,815	比和自然博物館地学分館整備、博物館・資料館等の管理運営、企画展の開催 ほか
スポーツの振興		
スポーツ振興・各種スポーツ大会の開催	45,137	健康で活力のある生活を営めるよう、「市民ひとり1スポーツ」の実現を目指して各種スポーツ活動への参加機会の拡充を図り、また小・中学生の競技力の向上と底辺の拡大に努める。 ◆庄原市スポーツ振興計画見直し ◆レバレッジアップスポーツ教室 ◆【拡充】水夢フェスティバル開催
交流事業の推進		
国際交流の推進	3,633	中高生の海外研修、広島大学留学生ホームステイ、外国籍市民の相談業務 ほか

6. 重点戦略プロジェクト

主な施策	事業費	事業内容
「みどりの環」経営戦略ビジョン		
農業自立振興プロジェクト	107,956	<ul style="list-style-type: none"> ◆新規就農者への支援 ◆営農指導力強化事業 ◆農業後継者育成 ◆かんたん就農塾 ◆食農教育モデル事業 ◆地産地消推進事業 ◆農業自立支援プログラム実践 ◆ふるさと雇用再生特別基金事業 ◆がんばる農業支援事業補助金 ◆繁殖用和牛共同飼育推進 ◆土づくりによる地域ブランド化事業 など、「農業による定住社会の復活」を目指し、農家所得の向上と地域農業の底上げを図る事業に取り組む。
木質バイオマス活用プロジェクト	7,691	<ul style="list-style-type: none"> ◆ペレットストーブ購入補助 ◆ペレットボイラー購入補助 ◆ペレット製造施設管理運営 など、新産業創出や林業振興、さらには地域資源循環型社会の構築と里山再生を目指す。
まっとうよ！庄原定住プロジェクト	43,904	<ul style="list-style-type: none"> ◆ふるさと応援団「エール庄原」の充実 ◆男女の出会いサポート実行委員会負担金 ◆起業支援補助金など定住希望者の経済基盤づくり ◆定住のための空き活用改修事業補助金 ◆新婚世帯家賃支援補助金 ◆高速バス活用による定住対策補助金 ◆定住促進事業実績交付金など自治振興区と連携したUターンの推進 など、人口流出を防止する支援策や、田舎暮らしの魅力をPRし長期的な効果を狙う交流事業を実施し、定住を促進する。
感動！観光振興プロジェクト	64,293	<ul style="list-style-type: none"> ◆庄原市観光振興公社設立準備 ◆観光による地域再生(庄原さとやま博 地域イベント など) ◆さとやまバスツアー100 ◆庄原まちなか花会議負担金 ◆ガーデニングコンテスト補助金 ◆三次・庄原観光ネットワーク連携イベント ◆【新規】庄原焼きB1グランプリチャレンジ補助金 ◆【新規】韓国ドラマロケ地マップ作成 ◆【新規】観光パンフレット(英語、中国版)作成 ◆【新規】漫画家 瀬尾公治 コミック「君のいるまち」アニメーションDVD広告 など、観光資源や施設のさらなる魅力づくりと、市民が主役の「儲ける観光」の仕組みづくりを行い、観光消費額の拡大を図る。

平成23年度 一般会計における主な新規・拡充施策

(単位:千円)

費目	新規・拡充施策	事業費	事業内容
総務費	新規 未来創造事業	21,002	農村・農林業資源を最大限活用し、地域内の経済環境を創出し、市民所得の向上、ブランドの確立とあわせ、観光資源として向上を図る。 【高野地域】 ◆道の駅開設準備 ◆雪室施設活用事業 ◆高野の逸品100プロジェクト事業 ◆着地型観光推進事業
	新規 外国人への行政サービス対応	116,050	中長期滞在・永住外国人に対する基礎的行政サービスを提供するための住基システム整備を行う。 ◆住基システム改修 ◆住民基本台帳法の改正に伴う、外国人の住民基本台帳対応のためのシステム(e-ADWORLD2)の導入業務委託
	拡充 自治振興センター化の推進	21,984	新たに八銚、小奴可、田森、久代、新坂、上高、下高が自治振興センターとなることから指定管理制度により各振興区へ管理運営を委託する。
	拡充 地域づくりリーダー育成	363	市民と行政の協働のまちづくり推進のため、実践的なテーマのもとでの講座・研修を通じ地域活動の中心となる地域リーダーを育成する。 ◆地域づくり実践研修会
	新規 集落支援員制度の導入	16,644	自治振興センターのある地区で、地域マネージャーの配置を希望する自治振興区に対し、マネージャーの経費を上乗せ交付する。地域マネージャーは、地域の見回りや、地域活動活性化のための事業・行事の企画や、地域課題の調査等を行うことで、安心な地域暮らしを推進する。
	新規 LED防犯灯設置補助	1,214	蛍光灯より長寿命で、消費電力とCO2排出量が削減できる「LED防犯灯」の設置を推進する。また、省エネルギー化と中国電力(株)による無償交換サービス廃止に伴う地元負担の軽減を図る。
	拡充 市民タクシー事業	4,889	平成21年度の実証試験を踏まえ新たに制度化した、自治振興区が運営する市民タクシー事業に対する支援制度を継続15地区、新規6地区で展開する。
	新規 地籍図電子ファイリング	6,972	庄原地域の字界図作成及び口和管内の山林部を電子情報化し、平成24基準年度の評価替えに係る土地評価業務資料整備及び評価基準の均衡を図る。
民生費	新規 成年後見制度適用支援	446	成年後見制度の利用が有効と認められる知的障害者又は精神障害者に対し、成年後見制度の利用を支援することにより、これらの障害者の権利擁護を図ることを目的とする。成年後見制度の申立(市長申立)に要する経費(登記手数料、鑑定費用、後見人等報酬)の全部又は一部を助成する。
	新規 福祉ホーム運営事業費補助金	3,216	障害者自立支援法(地域生活支援事業)に規定する「福祉ホーム」を運営する社会福祉法人に補助金を交付し、当該事業の安定的、継続的な運営を支援することで、庄原市の障害者福祉の増進を見込む。
	拡充 福祉タクシー事業	24,093	障害者の社会参加の促進を図るため、一定級以上の障害を有する市民にタクシーの乗車券を交付する。対象者一人当たりの年間交付枚数を60枚から、72枚に拡大する。
	新規 障害者作業意欲促進助成金	5,616	障害者の就労意欲を促進するため、既存の賞与とは別に特別一時金を支給した通所施設等を運営するものにH23,H24の2か年に限り助成金を交付する。
	拡充 高齢者福祉計画・介護保険事業計画	4,358	3年を1期とする高齢者福祉計画・介護保険事業計画を策定する。
	新規 庄原市シルバー人材センター企画提案方式事業補助金	2,500	従来の地域生活支援サービスに、外出支援、話し相手等訪問介護などを追加。また、植木の剪定等から発生した枝葉をチップ化し、土壌改良剤としてリサイクルを試みることや、竹パウダーの生ごみ処理利用等を行う。

平成23年度 一般会計における主な新規・拡充施策

(単位:千円)

費目	新規・拡充施策	事業費	事業内容	
民生費	新規	DV相談・支援の充実	2,071	女性相談員を配置し、DV被害者支援体制の充実を図る。
	新規	男女共同参画プラン(後期)	1,541	平成23年度で前期5年間を終了するため、前期の評価を行い、後期5年間で取り組むべき施策を市民との協働により検討する。
	新規	保育所の整備	60,619	◆【新規】高野保育所(仮称)移転改築 高野中学校跡地に下高・新市保育所を統合改築 ◆【新規】八幡保育所耐震補強 ◆【新規】高・山内保育所耐震診断 ◆【新規】敷信みのり保育所乳児室増築 ◆【新規】口のみどり園保育所倉庫、フェンス改修
	拡充	子ども手当の支給	667,929	H23年度は3歳未満の子ども1人につき月額20,000円に引き上げ、3歳以上中学校修了までの子どもについてはH22年度同様1人あたり月額13,000円を支給する。
	新規	子育て支援センターの充実	14,108	◆【新規】庄原市子育て支援施設(庄原ひだまり広場)の増築 ◆【新規】発達障害等配慮の必要な子育て家庭に対する支援事業
衛生費	新規	庄原斎場建設の検討	453	庄原地区の斎場建設検討委員会を設置し、建設基本計画の策定に着手する。
	拡充	地球温暖化対策	3,143	「エネルギーの使用の合理化に関する法律」に基づく、エネルギー管理者の選任、エネルギー使用状況の定期報告及び管理標準を策定し、年間1%のエネルギー使用量削減に向けた取り組みを推進する。
	新規	東城RDF化施設指定管理導入	59,546	施設の管理コスト縮減と、サービスの向上を目的に指定管理制度を導入する。
	新規	東城し尿処理施設指定管理導入	35,616	施設の管理コスト縮減と、サービスの向上を目的に指定管理制度を導入する。
	拡充	庄原赤十字病院の増改築資金助成	237,197	地域の中核病院として、平成23年より建物の安全面の確保や診療機能面の強化等、大規模な増改築工事(西棟他)が行われる。南棟増改築償還助成に加え、この増改築工事に対して、建設補助及び償還助成を行う。
	拡充	医療従事者育成奨学金貸付事業	45,125	将来、医師・看護師・助産師及び准看護師として市内の医療機関等に勤務するしようとする方に対し、奨学金を貸付け、本市の医療を支える人材を育成し地域医療体制の確保、充実を図る。
	新規	健康づくり計画策定	4,871	健康増進法に基づく「庄原市健康づくり計画」の計画期間は、平成19年度から平成23年度までであり、平成23年度中にこれまでの検証と新たな計画を策定する。
	拡充	幼児こころの発達相談事業	1,070	乳幼児のこころの発達相談を、22年度から、心理相談員と保健師により実施してきた。23年度はさらに、発達障害児の早期発見に向けて、関係者のスキルアップと、調査票の刷新を行い、幼児健康診査の充実を図る。
	新規	不妊治療に対する支援	1,800	少子化の中、不妊相談に関する相談も年々増加しているが、不妊治療には経済的負担が大きい。不妊治療の開始や継続が困難な状況に対して、費用助成を行い支援する。
拡充	子宮頸がん等予防接種	28,127	子宮頸がんが、20～30代の女性に多いことから、10代での予防接種を継続実施する。また、小児肺炎球菌予防接種及びヒブ予防接種を継続実施する。	
農林水産業費	新規	農村集会所の整備	12,505	◆川手地区農村広場維持管理 ◆口和特産品加工販売施設倉庫新設 ◆小奴可研修センターエアコン整備 ◆総領農業支援センター農機具更新
	新規	高野ファーマーズマーケットの整備	3,300	外部鉄骨塗装の修繕
	新規	全国和牛能力共進会庄原市対策協議会負担金	1,319	H24年度開催の全国共進会(長崎県)に向けて、県選抜の全頭が本市からの出品牛となるよう、手入れ、指導等を支援するためJA庄原と必要経費を負担する。

平成23年度 一般会計における主な新規・拡充施策

(単位:千円)

費目	新規・拡充施策	事業費	事業内容
農林水産業費	拡充 有害鳥獣による被害防止強化	143,120	イノシシを中心とした有害鳥獣に対して、国の交付金を活用し、集落全体を防護する防護柵の設置を重点的に実施し、農業被害の縮減と、農業生産意欲の向上を図る。 ◆有害鳥獣捕獲委託 ◆鳥獣被害防止総合対策交付金 ◆有害鳥獣捕獲対策(クマ捕獲用箱わな購入、小型獣捕獲用かごわな購入)
	新規 カシノナガキクイムシ立木くん蒸駆除委託	190	広島県が平成22年度に行った被害状況調査において、高野地域で33本が被害木として確認されており、広島県と連携して早期対応による被害拡大防止を行う。
	新規 庄原地区農道台帳データ作成	21,000	平成22年度より整備中の道路台帳管理システムへ農道台帳データを登録する。
	新規 農地筆情報システム作成業務委託	1,063	広島県土地改良事業団体連合会から農地データの提供を受けるため、GISシステムを導入する。これにより、公図・農地筆について、航空画像とともに確認が可能となる。
	新規 災害被災地域土地改良負担金償還助成	273	ほ場整備資金を償還中でH22豪雨災害により被災し、復旧までの間作付けができない地区に対し借入利息相当額を助成する。(大戸地区、大戸一地区)
商工費	新規 最寄買い店舗改装支援事業補助金	1,500	買い物場所や移動手段の「生活インフラ」が弱体化している地域の既存店舗(200㎡未満)に対して、改修費用の一部を助成する。
	拡充 三楽荘の管理及び運営協議会	4,475	東城まちなみのシンボルとして、週4回開館し、市民と観光客の受け入れを行う。
	新規 東城まちなみの整備	13,350	◆まちなみ活性化検討 ◆東城駅前ポケットパーク整備
	新規 観光パンフレット、マップの作成、DVD広告	4,022	【感動！観光振興プロジェクト】 ◆観光パンフ『ようこそ庄原市』英語版、中国語版 ◆韓国ドラマロケ地マップ 日本語版、韓国語版 ◆『君のいるまち』DVD 庄原市PR用広告
	拡充 東城観光キャンペーン実行委員会負担金	2,750	東城地域のイベントを充実させるため負担金を増額する。
	新規 庄原焼きB1グランプリチャレンジ補助金	430	地元の人に愛されている地域の名物料理や郷土料理を「B級ご当地グルメ」と定義し、その日本一を決める大会への出場を目指して庄原焼きを全国へPRする。
土木費	拡充 草刈作業交付金	20,980	mあたりの単価を7円から10円に引き上げる。
	拡充 道路管理情報データベース構築業務委託	17,115	道路台帳統合及び電子化 ◆境界確定書、道路照明及び防犯灯台帳、除雪網データの電子化
	新規 都市再生整備	6,500	◆五反田堰切線測量設計調査 ◆東城駅裏線支線地形測量調査
	新規 雇用促進住宅の取得及び管理	27,872	H23. 6月の入居管理に向け住宅及び土地を購入する。 庄原宿舍2棟80戸、東城宿舍2棟80戸
消防費	新規 消防施設の整備	41,038	◆西城 小型動力ポンプ付積載車(軽2台) ◆東城 ポンプ付積載車(軽3台)、小型動力ポンプ(3台)ポンプ ◆高野 小型ポンプ付消防積載車 ◆総領 小型ポンプ付積載車(軽四)
	新規 防災対策	18,088	気象や水位等の正確な観測データの把握・管理・分析を行い、専門的視点(水防体制コンサルティング)も加えた上での災害を未然に防ぐ初動体制の確立を図る。

平成23年度 一般会計における主な新規・拡充施策

(単位:千円)

費目	新規・拡充施策	事業費	事業内容
教育費	拡充	17,747	◆【新規】庄原小学校(校舎・屋内運動場)耐力度調査業務委託 ◆【新規】美古登小学校(耐震改修)実施設計業務委託 ◆【新規】東城小学校校舎改築工事基本設計業務委託
	拡充	1,473,389	庄原中学校の校舎・屋体の全面改築(平成22～25年度)に伴い、移転業務や運動場などの代替施設の借上げを行う。 ◆【拡充】生徒輸送バス、運動場等代替施設借上、書類等移転業務委託、PC移設工事 ◆【拡充】庄原中学校校舎棟Ⅱ期建築工事、現寄宿舎解体工事等
	拡充	192,204	庄原地域・総領地域に加え、西城地域・口和地域の学校給食調理業務を民間委託する。
	新規	24,014	新学習指導要領の教師用指導書を全小学校で購入する。
	新規	300	赤ちゃんが絵本に触れ合う活動として、新生児に絵本を配布する。
	新規	2,008	東城支所2階にある図書館を、とうじょう自治総合センターと合併施工する。H23年度実施設計。
	新規	2,956	◆【新規】文化財ボランティアガイド養成 ◆【新規】市内指定文化財等解説本作成 ◆【新規】四隅突出型墳丘墓シンポジウム冊子 ◆【新規】比婆荒神神楽現地公開 ◆【新規】学校連携博物館活用事業
	新規	2,534	◆【拡充】指定文化財案内標識設置 ◆【新規】県天然記念物「小奴可要害さくら」支柱設置事業補助金
	新規	468	◆【新規】佐田峠墳丘墓調査指導事業 ◆【新規】唐櫃古墳出土鉄器保存
	新規	7,404	◆【新規】口和コミュニティセンター厨房改修 ◆【新規】高野和南原コミュニティセンター屋根改修
	新規	4,298	◆ピアノ庫ドア取替工事、防火シャッター・排煙装置修繕、誘導灯設備改修、自動火災報知設備改修、集会室机購入
拡充	123	西城温水プール「水夢」の施設の利用促進を図るため、「水夢フェスティバル」を行う。	

平成23年度 普通建設事業一覧

一般会計

(単位：千円)

事業名			事業費	財源内訳			
				国県支出金	市債	その他	一般財源
総務費	防犯関係事業	単独	1,214				1,214
	クラスターのまち実現プロジェクト	単独	1,108				1,108
	財産管理事業	単独	12,531				12,531
	庁舎管理事業	単独	29,720				29,720
	とうじょう自治総合センター整備事業	補助	44,675	17,700	26,600		375
	自治振興センター等管理運営事業	単独	66,303				66,303
	行政情報処理推進事業	単独	1,833				1,833
	イントラネット管理事業	単独	20,006				20,006
	情報格差是正事業	単独	1,629				1,629
	テレビ難視聴解消事業	補助	116,786	22,327	15,500	78,879	80
	生活交通路線確保事業	単独	22,369				22,369
	小計		318,174	40,027	42,100	78,879	157,168
	民生費	高野神之瀬の湯管理運営事業	単独	5,253			
リフレッシュハウス東城管理運営事業		単独	998				998
介護基盤緊急整備等基金補助事業		補助	30,000	30,000			
保育所管理運営事業		単独	32,661				32,661
保育所施設整備事業		単独	164,924		157,300		7,624
子育て支援センター事業		単独	9,825				9,825
安心子ども基金特別対策事業		補助	2,410	2,410			
児童福祉施設管理事業		単独	4,589			4,589	
小計			250,660	32,410	157,300	4,589	56,361
衛生費	医療対策事業	単独	134				134
	医療施設運営対策事業	単独	237,197		200,000		37,197
	地球温暖化対策推進事業	単独	12,600	6,300			6,300
	斎場管理運営事業	単独	7,931				7,931
	清掃総務事業	単独	600				600
	備北クリーンセンター管理運営事業	単独	37,494				37,494
	リサイクルプラザ管理運営事業	単独	13,588				13,588
	東城RDF化施設管理運営事業	単独	21,389				21,389
	備北衛生センター管理運営事業	単独	26,645				26,645
	東城し尿処理施設管理運営事業	単独	14,000				14,000
	水源確保事業	単独	10,000				10,000
小計		381,578	6,300	200,000		175,278	

平成23年度 普通建設事業一覧

一般会計

(単位：千円)

事業名			事業費	財源内訳			
				国県支出金	市債	その他	一般財源
農 林 水 産 業 費	農村集会施設等管理事業	単独	11,820				11,820
	緑の村・ファーマーズマーケット管理運営事業	単独	3,300				3,300
	農業振興事業	補助	58,850	58,850			
	園芸作物振興事業	単独	17,014				17,014
	農業生産法人育成事業	単独	9,177				9,177
	がんばる農業支援事業	単独	10,000				10,000
	和牛振興対策事業	単独	9,465				9,465
	堆肥センター管理事業	単独	9,644				9,644
	耕地推進事業	単独	5,600				5,600
	県営土地改良事業	県営	68,916		58,600	4,000	6,316
	小規模農業基盤整備事業	単独	39,845	15,000		7,050	17,795
	ほ場整備事業	単独	4,276	4,062			214
	基盤整備促進事業	補助	76,840	52,187	20,400	606	3,647
	林業振興事業	単独	4,000				4,000
	有害鳥獣防除事業	補助	126,010	126,000			10
		単独	16,000				16,000
	しいたけ産地育成事業	単独	386				386
	ひろしまの森づくり事業	単独	153,300	153,200			100
	森林整備加速化・林業再生事業	補助	115,000	114,999			1
	林道管理事業	単独	9,779				9,779
林道整備事業	単独	13,002	6,500	6,200		302	
大規模林道事業	単独	36,898				36,898	
	県営	12,370		10,100	1,103	1,167	
小規模崩壊地復旧事業	単独	29,787	14,900	8,200	6,367	320	
小計			841,279	545,698	103,500	19,126	172,955
商 工 費	東城まちなみ整備事業	補助	10,545	200	9,800		545
	観光交流施設整備事業	補助	48,000	31,200	15,900		900
	鮎の里公園管理事業	単独	1,014				1,014
	グリーンポート吾妻路管理運営事業	単独	1,943				1,943
	かさべるで管理運営事業	単独	286				286
	クロカンパーク管理運営事業	単独	3,902				3,902
	ひば道後山高原荘管理運営事業	単独	5,037				5,037
	交流研修施設管理事業	単独	3,556				3,556
	灰塚ダム周辺環境整備施設管理事業	単独	938				938
	企業立地対策事業	単独	6,632				6,632
	定住促進事業	単独	4,000				4,000
	小計			85,853	31,400	25,700	

平成23年度 普通建設事業一覧

一般会計

(単位：千円)

事業名			事業費	財源内訳			
				国県支出金	市債	その他	一般財源
土木費	土木管理事業	単独	5,000				5,000
	道路維持修繕事業	単独	97,900				97,900
	災害防除事業	単独	94,000		94,000		
	橋梁維持事業	補助	43,000	27,950			15,050
		単独	1,000				1,000
	道路新設改良事業(単独)	単独	421,400		334,800		86,600
	高速道路等建設推進事業	補助	442,925	130,000	312,900		25
	国県道整備負担事業	県営	40,000		38,000		2,000
	道整備交付金事業	補助	178,800	88,700	89,800		300
	社会資本整備総合交付金事業	補助	312,100	201,100	103,600		7,400
	交通安全施設整備事業	単独	6,000				6,000
	河川維持事業	単独	22,500				22,500
	急傾斜地崩壊対策事業	単独	3,520	1,320		880	1,320
		県営	5,250		4,700		550
	まちづくり交付金事業	補助	151,671	61,000	86,000		4,671
	都市再生整備事業	補助	6,650	2,600	2,400		1,650
	街路事業	補助	37,260	25,007	11,350		903
		単独	29,835		29,750		85
		県営	8,664		7,800	328	536
	都市公園管理事業	単独	14,194				14,194
	土地区画整理事業	補助	16,385	10,400	5,400		585
	都市下水道整備事業	単独	1,274				1,274
	住宅管理事業	単独	12,150			12,150	
市民住宅管理事業	単独	21,872			21,872		
市営住宅整備事業	補助	68,373	19,705	46,100		2,568	
建築管理事業	補助	3,750	1,884			1,866	
	単独	10,000				10,000	
小計			2,055,473	569,666	1,166,600	35,230	283,977
消防費	消防組合事業	単独	4,677				4,677
	消防施設整備事業	補助	19,200	9,600	9,600		
		単独	48,006		45,400		2,606
	小計			71,883	9,600	55,000	

平成23年度 普通建設事業一覧

一般会計

(単位：千円)

事業名			事業費	財源内訳			
				国県支出金	市債	その他	一般財源
教 育 費	小学校事務局管理事業	単独	35,596		15,800		19,796
	小学校施設整備事業	単独	17,761		5,100		12,661
	中学校事務局管理事業	単独	9,344				9,344
	中学校施設整備事業	補助	1,411,963	452,224	906,200	47,000	6,539
		単独	24,755		23,500		1,255
	図書館分館整備事業	補助	2,008	700	1,300		8
	文化財保存整備事業	単独	2,394				2,394
	集会所維持管理事業	単独	690				690
	コミュニティーセンター管理事業	単独	6,303			1,966	4,337
	市民会館管理運営事業	単独	3,829			549	3,280
	比和自然科学博物館費	単独	60,000		55,700		4,300
	学校給食事務局管理事業	単独	686				686
	学校給食施設整備事業	単独	2,625				2,625
	社会体育施設管理事業	単独	1,046				1,046
小計			1,579,000	452,924	1,007,600	49,515	68,961

(単位：千円)

事業名			事業費	財源内訳			
				国県支出金	市債	その他	一般財源
23 年 度	補助事業		3,323,201	1,486,743	1,662,850	126,485	47,123
	単独事業		2,125,499	201,282	975,750	55,423	893,044
	県営事業負担金		135,200		119,200	5,431	10,569
	合計		5,583,900	1,688,025	2,757,800	187,339	950,736
22 年 度	補助事業		3,785,709	2,912,945	768,900	67,352	36,512
	単独事業		1,893,855	195,940	1,079,800	27,648	590,467
	県営事業負担金		179,076		156,100	10,000	12,976
	合計		5,858,640	3,108,885	2,004,800	105,000	639,955
増 減 額	補助事業		462,508	1,426,202	893,950	59,133	10,611
	単独事業		231,644	5,342	104,050	27,775	302,577
	県営事業負担金		43,876		36,900	4,569	2,407
	合計		274,740	1,420,860	753,000	82,339	310,781

平成23年度 長期総合計画・後期実施計画における施策体系別一覧（一般事業を除く）

（単位：千円）

基本政策 (項目)	事業名	事業概要	地域名	実施計画額	事業費	財源内訳					市債種別	備考
						国庫支出金	県支出金	市債	その他	一般財源		
1	協働の力で笑顔が輝くまち			145,181	147,721	17,700	-	26,600	-	103,421		
	1-1 協働のまちづくり			116,681	119,221	17,700	-	26,600	-	74,921		
	クラスターのまち実現プロジェクト	まちなか活性化事業 比和地区	比和	1,600	1,600					1,600		
	自治振興センター整備事業 庄原地区	敷信・東自治振興センター改修	庄原	32,200	37,845					37,845		
	八銚自治振興センター（仮称）整備事業	小島原小学校の改修	西城	19,480	19,460					19,460		
	とうじょう自治総合センター（仮称）整備事業	設計・旧施設解体工事	東城	44,439	44,675	17,700		26,600		375	過疎対策	
	帝釈自治振興センター事務室改修事業	延床約7㎡事務室増築	東城	3,400	2,792					2,792		
	地域集会所整備補助事業	集会所整備補助	全域	6,400	6,400					6,400		
	農村集会所施設整備事業	口和环境改善センター改修	口和	4,000	2,653					2,653		
		小奴可研修センター空調機設備工事	東城	2,762	2,624					2,624		
	集会所整備事業	発展・常定・誠心・郷原集会所	全域	2,400	1,172					1,172		
	1-4 効果的・効率的な行政運営			28,500	28,500	-	-	-	-	28,500		
	支所庁舎整備事業 東城支所	社会福祉協議会貸付改修	東城	28,500	28,500					28,500		
2	さとやま資源の活用で地域が輝くまち			540,955	611,994	31,200	311,559	111,200	12,353	145,682		
	2-1 農林水産業の振興			479,588	552,628	-	311,559	95,300	12,353	133,416		
	農業振興施設整備事業	モーモー物産館倉庫設置	口和	4,208	4,208					4,208		
	農産園芸振興施設整備補助事業	園芸作物振興施設建設補助	全域	8,000	17,014					17,014		
	ファーマーズマーケット管理運営事業	外部鉄骨塗装	高野	3,300	3,300					3,300		
	農業振興施設整備事業	農業支援センター機械整備	総領	5,600	4,988					4,988		
	農業農村資源保全管理事業	農業基盤整備	全域	2,500	-					-		要望なし
	小規模農業基盤整備事業	ため池	全域	13,000	15,200		7,000		3,500	4,700		その他：分担金
		水路	全域	8,800	10,000		5,000		2,500	2,500		その他：分担金
		農道	全域	8,400	8,000		2,500		1,250	4,250		その他：分担金
	農林施設整備補助事業	農林施設整備補助	全域	5,600	5,600					5,600		
	県営ため池等整備事業負担金	宗高ため池	庄原	2,500	2,500					2,500		
	県営農道整備事業負担金	高茂金田線 庄原2期	庄原	25,296	1,264			1,200		64	合併特例	
		高茂金田線 庄原3期	庄原	37,945	37,945			36,000		1,945	合併特例	
		高茂金田線 口和2期	口和	8,037	402			300		102	合併特例	
		高茂金田線 口和3期	口和	12,055	12,055			11,500		555	合併特例	

平成23年度 長期総合計画・後期実施計画における施策体系別一覧（一般事業を除く）

（単位：千円）

基本政策 (項目)	事業名	事業概要	地域名	実施計画額	事業費	財源内訳					市債種別	備考
						国庫支出金	県支出金	市債	その他	一般財源		
	県営土地改良事業負担金	高丸ため池	庄原	6,900	3,450			3,100		350	一般公共	
		谷本ため池	庄原	6,900	2,300			2,000		300	一般公共	
		法京寺地区ほ場整備 A=23.6ha	西城	7,000	7,000			2,700	4,000	300	一般公共	その他：分担金
		南地区ほ場整備 A=26.7ha	高野	4,400	2,000			1,800		200	一般公共	
	基盤整備促進事業	高小用地区	庄原	71,120	71,120		49,560	20,400		1,160	一般公共	
		大久保東地区	庄原	1,580	1,798					1,798		
	団体営農業基盤整備事業補助金	石谷かんがい用水路	口和	800	800					800		
	農業生産法人経営高度化補助事業	農業生産法人機械器具整備補助	全域	15,000	9,177					9,177		
	特産品開発施設整備補助事業	機械器具整備	全域	400	-					-		要望なし
	堆肥センター整備事業	東城堆肥センター堆肥舎屋根改修	東城	10,000	9,227					9,227		
	有害鳥獣防除対策補助事業	有害鳥獣防除柵等の設置経費補助	全域	30,000	142,010		126,000			16,010		
	森林整備加速化・林業再生事業	間伐事業・路網整備事業・境界明確化事業	全域	115,000	115,000		114,999			1		
	林道整備事業	青嶽線 法面保護	庄原	5,000	5,001		2,500	2,400		101	過疎対策	
		大鬼谷線 法面保護	高野	8,000	8,001		4,000	3,800		201	過疎対策	
	大規模林道整備補助事業	高尾小坂線	西城	10,616	11,026			4,000	443	6,583	一般公共	その他：緑資源
		高尾小坂線 粟倉木屋原線	東城	15,587	16,198			6,100	660	9,438	一般公共	その他：緑資源
		比和新庄線	口和	12,902	12,902					12,902		
		比和新庄線 粟倉木屋原線	比和	9,142	9,142					9,142		
	備北材活用促進事業	地域木材住宅建築補助	全域	4,000	4,000					4,000		
	2 - 3 観光産業の推進				61,367	59,366	31,200	-	15,900	-	12,266	
観光交流施設整備事業	比婆道後山高原荘 備品更新	道後山高原合宿センター 備品更新	西城	2,658	2,658					2,658		
		クロカンパーク 芝刈機整備	西城	3,671	3,671					3,671		
		観光施設等誘導案内看板等	全域	48,000	48,000	31,200		15,900		900	合併特例	
新市サイン整備事業	観光施設等誘導案内看板等	全域	48,000	48,000	31,200		15,900		900	合併特例		
里山総合整備事業	里山総合整備事業計画見直し	総領	2,000	-					-		内部見直し実施	

平成23年度 長期総合計画・後期実施計画における施策体系別一覧（一般事業を除く）

（単位：千円）

基本政策 (項目)	事業名	事業概要	地域名	実施計画額	事業費	財源内訳					市債種別	備考
						国庫支出金	県支出金	市債	その他	一般財源		
3	自然との共生で暮らしが輝くまち			1,613,911	1,681,628	414,430	29,622	943,900	108,081	185,595		
	3-1 循環型社会の構築			-	7,182	-	-	-	-	7,182		
	備北衛生センター管理事業	メタノールタンク設置改修	全域	-	7,182					7,182		緊急対応
	3-2 都市環境の整備			1,501,416	1,558,926	404,830	13,402	876,000	100,834	163,860		
	地上デジタル放送受信施設整備補助事業	共聴施設整備	全域	116,436	116,786	8,925	13,402	15,500	78,879	80	過疎対策	その他：デジタル推進協会
	新広島空港整備負担事業	整備負担金	全域	960	167				83	84		
	生活交通バス整備事業	バス購入 1台	西城	15,000	18,118					18,118		
		バス購入 1台	口和	4,800	4,251					4,251		
	飲料水施設整備事業	旧水後小学校飲料水施設整備工事	庄原	-	6,311					6,311		緊急対応
	飲料水施設整備補助事業	飲料水供給施設整備補助	全域	10,000	10,000					10,000		
	道路新設改良事業	高川北線 L= 800 W=5.0	庄原	25,000	25,000			25,000		-	過疎対策	
		川手柳原線 L= 490 W=5.0	庄原	30,000	30,000			30,000		-	過疎対策	
		横島高茂線 L=2,500 W=5.0	庄原	10,000	10,000			10,000		-	過疎対策	
		横島高茂線 L= 100 W=5.0	庄原	10,000	10,000					10,000		
		川手山根線 L= 450 W=5.0	庄原	10,000	10,000			10,000		-	過疎対策	
		上原戸郷線 L= 130 W=2.5	庄原	10,000	10,000			10,000		-	過疎対策	
		板橋高門線 L= 600 W=5.0	庄原	38,000	37,300	24,000		12,600		700	合併特例	
		夜灯線 L= 360 W=5.0	庄原	16,000	15,800	7,800		8,000		-	過疎対策	
		熊野線 L=1,300 W=5.0	庄原	20,000	19,800	9,800		10,000		-	過疎対策	
		塩田小坂線 L=1,100 W=5.0	西城	20,000	19,800	9,800		9,500		500	合併特例	
		四天蓋線 L= 500 W=5.0	西城	16,000	15,800	7,800		8,000		-	辺地対策	
		川西菅線 L= 550 W=4.0	東城	4,000	4,000					4,000		
		戸宇後谷線 L= 950 W=5.0	東城	10,000	10,000			10,000		-	過疎対策	
		東南線 L= 750 W=5.0	東城	10,000	10,000			10,000		-	辺地対策	
		宇山清永線 L=1,900 W=4.0	東城	10,000	10,000			10,000		-	辺地対策	
		笑田線 L= 650 W=4.0	東城	10,000	10,000			10,000		-	辺地対策	
		近屋線 L= 300 W=4.0	東城	10,000	10,000			10,000		-	辺地対策	
	川除線 L=1,400 W=4.0	東城	10,000	10,000			10,000		-	辺地対策		
	久代中央線 L=1,300 W=5.0	東城	74,000	64,000			64,000		-	過疎対策		

平成23年度 長期総合計画・後期実施計画における施策体系別一覧（一般事業を除く）

（単位：千円）

基本政策 (項目)	事業名	事業概要	地域名	実施計画額	事業費	財源内訳					市債種別	備考
						国庫支出金	県支出金	市債	その他	一般財源		
		帝釈公園線 L= 400 W=5.0~8.0	東城	64,000	62,800	40,400		22,400		-	過疎対策	
		鴨居線 L=1,260 W=5.0	東城	20,000	19,800	9,800		10,000		-	辺地対策	
		三草学校前線 L= 600 W=8.0	東城	15,000	15,000	7,500		7,500		-	辺地対策	
		高瀬線 L=2,000 W=5.0	口和	10,000	10,000			10,000		-	過疎対策	
		大草線 L= 800 W=5.0	口和	10,000	10,000					10,000		
		落合高野線 L= 380 W=5.0	口和	15,000	15,000			15,000		-	辺地対策	
		塩谷線 L=1,500 W=5.0	口和	14,300	14,300			14,300		-	過疎対策	
		藤根矢淵線 L= 300 W=5.0	口和	10,000	10,000					10,000		
		本谷東線 L= 400 W=4.0	口和	10,000	10,000			10,000		-	過疎対策	
		下高宮内線 L= 920 W=5.0~8.0	高野	10,000	10,000			10,000		-	辺地対策	
		大内線 L=1,700 W=5.0	高野	21,000	21,000			21,000		-	辺地対策	
		上里原頓原線 L=1,600 W=5.0~8.0	高野	22,000	21,600	10,700		10,900		-	辺地対策	
		上里原後谷線 L=500 W=5.0	高野	36,000	35,400	17,500		17,900		-	辺地対策	
		絞り中原線 L=2,000 W=5.0~10.0	比和	10,000	10,000			9,500		500	合併特例	
		吾妻山線 L=2,000 W=6.5~10.0	比和	20,000	20,000			20,000		-	過疎対策	
		絞り中原線 第2期 L=600 W=7.0	比和	38,000	38,000	24,700		12,600		700	合併特例	
		中央1号線 L=1,080 W=5.0	比和	16,000	16,000	8,000		8,000		-	辺地対策	
		上領家線 L=1,480 W=7.0	総領	12,000	12,000			12,000		-	辺地対策	
		下妻線 L= 140 W=4.0	総領	4,000	4,000			4,000		-	過疎対策	
		沖田支線 L= 580 W=3.0	総領	14,000	14,000					14,000		
		山家線 L=2,200 W=5.0	総領	128,000	125,700	80,900		44,800		-	過疎対策	
		上野小坂線 L= 700 W=5.0	総領	32,000	31,400	20,200		11,200		-	辺地対策	
	国県道整備事業負担金	改良負担金	全域	40,000	40,000			38,000		2,000	合併特例	
	道路整備補助事業	生活道 L=2,000 W=5.0	全域	6,700	6,700					6,700		
	市道舗装事業	市道舗装	全域	40,000	40,000					40,000		
	道路防災事業	出口線 L= 50 W=4.0	西城	20,000	20,000			20,000		-	防災対策	
		宮内線 L= 20 H=10.0	口和	4,000	-					-		調整未了
		木屋原甲之邑線 L=100 H=30	比和	20,000	20,000			20,000		-	防災対策	
		黒目中通線 モルタル吹付け	総領	4,000	4,000			4,000		-	防災対策	
		山家線	総領	-	50,000			50,000		-	防災対策	緊急対応

平成23年度 長期総合計画・後期実施計画における施策体系別一覧（一般事業を除く）

（単位：千円）

基本政策 (項目)	事業名	事業概要	地域名	実施計画額	事業費	財源内訳					市債種別	備考
						国庫支出金	県支出金	市債	その他	一般財源		
	県営都市計画道路整備事業負担金	高小路線 L=379 W=13.0	庄原	13,000	8,664			7,800		864	合併特例	
	市街地道路整備事業	市道新道裏線（第1期）L=479 W=5.0	庄原	74,500	73,700	32,200		39,400		2,100	合併特例	
		西城大戸線第2期 L=110 W=7.0	西城	34,000	34,025	22,100		11,300		625	合併特例	
	市営住宅整備事業	山の崎公営住宅整備事業	庄原	59,100	59,295	17,451		39,700		2,144	合併特例	
		公共下水道等接続	東城	7,840	9,078	2,254		6,400		424	合併特例	
		公共下水道等接続	高野	1,440	-					-		H22・23年度2ヵ年事業 H22完了
	雇用促進住宅取得事業	庄原・東城・宮平	全城	21,800	21,872				21,872	-		その他：市民住宅使用料
	東城地区都市再生整備事業	東城駅前ポケットパーク整備事業	東城	400	10,545	200		9,800		545	合併特例	
		東城駅裏線支線整備事業	東城	1,500	1,500					1,500		
		街道沿道賑わい検討	東城	3,000	3,000	1,200		1,700		100	合併特例	
		五反田堰切線整備事業	東城	5,000	5,000	2,400		2,400		200	合併特例	
	都市計画事業	庄原駅周辺区画整理 面積2.2ha	庄原	16,000	16,385	10,400		5,400		585	合併特例	
	市街地道路整備事業	三野原線 L=120 W=9.5	西城	29,640	29,835			29,800		35	過疎対策	
	紅梅通り・まちなか広場・文芸の小径路地整備事業	L=650 W=2.0～12.0	庄原	70,000	70,000	25,600		42,100		2,300	合併特例	
	市街地案内板整備事業	案内板設置 42基	庄原	8,000	8,000	3,200		4,500		300	合併特例	
	都市公園管理事業	上野総合公園陸上競技場第3種継続検定 用整備工事・備品購入	庄原	-	14,194					14,194		緊急対応
	3 - 4 生活の安全確保			112,495	115,520	9,600	16,220	67,900	7,247	14,553		
	常備消防施設整備事業負担金	施設整備・消防無線デジタル化対応	全城	1,565	4,677					4,677		
	非常備消防施設整備事業	小型動力ポンプ付積載車整備	西城	10,360	10,625			10,600		25	過疎対策	
			東城	19,800	20,202			20,200		2	過疎対策	
			高野	6,650	5,802			5,800		2	過疎対策	
			総額	5,180	5,204			5,200		4	過疎対策	
	消火栓整備事業	8基	全城	3,676	3,626			3,600		26		
	防火水槽整備補助事業		全城	400	400					400		
	防火水槽整備事業	40t級	庄原	4,800	-					-		東城地区へ振替
			西城	4,800	4,800	2,400		2,400		-	過疎対策	
			東城	4,800	9,600	4,800		4,800		-	過疎対策	
			高野	4,800	4,800	2,400		2,400		-	過疎対策	

平成23年度 長期総合計画・後期実施計画における施策体系別一覧（一般事業を除く）

（単位：千円）

基本政策 (項目)	事業名	事業概要	地域名	実施計画額	事業費	財源内訳					市債種別	備考
						国庫支出金	県支出金	市債	その他	一般財源		
	防犯施設整備事業	防犯灯設置補助	全域	256	1,214					1,214		
	交通安全施設整備事業	ガードレールほか	全域	6,000	6,000					6,000		
	急傾斜地崩壊対策事業負担金	門田地区	庄原	2,000	800			700		100	一般公共	
		入江地区	西城	2,000	3,000			2,700		300	一般公共	
			高野	2,000	1,450			1,300		150	一般公共	
	急傾斜地崩壊対策事業		全域	3,520	3,520		1,320		880	1,320		その他：分担金
	小規模崩壊地復旧事業		全域	29,888	29,800		14,900	8,200	6,367	333	防災対策	その他：分担金
4	心と体の健康づくりで命が輝くまち			423,210	442,814	-	30,000	357,300	-	55,514		
	4-1 児童福祉の充実			191,560	202,629	-	-	157,300	-	45,329		
	児童福祉施設整備事業	敷信みのり保育所乳幼児室増築工事	庄原	26,465	26,465					26,465		
		庄原保育所移転新築工事	庄原	107,905	109,960			109,900		60	過疎対策	
		八幡保育所耐震化工事	東城	3,800	2,542					2,542		
		みどり園保育所耐震化工事	口和	3,800	4,247					4,247		事業変更（耐震化⇒保育室改修等）
		高野保育所（仮称）新築工事	高野	49,590	49,590			47,400		2,190	過疎対策	
	子育て支援センター改築事業	庄原駅舎子育て施設（ひだまり広場）増改築工事	庄原	-	9,825					9,825		緊急対応
	4-2 高齢者の自立支援			31,650	35,253	-	30,000	-	-	5,253		
	高齢者福祉施設整備補助事業	認知症対応型グループホーム	全域	26,250	30,000		30,000			-		
		健康増進施設整備事業	たかの温泉神之瀬の湯管理	高野	5,400	5,253				5,253		
	4-3 障害者の自立支援			-	4,932	-	-	-	-	4,932		
	ハート作業所改修事業	ハート作業所屋根改修工事	全域	-	4,932					4,932		緊急対応
	4-7 医療の充実			200,000	200,000	-	-	200,000	-	-		
	庄原赤十字病院増改築資金助成事業	西棟建設補助	全域	200,000	200,000			200,000		-	過疎対策	

平成23年度 長期総合計画・後期実施計画における施策体系別一覧（一般事業を除く）

（単位：千円）

基本政策 (項目)	事業名	事業概要	地域名	実施計画額	事業費	財源内訳					市債種別	備考
						国庫支出金	県支出金	市債	その他	一般財源		
5	ふるさとを愛する心で人が輝くまち			1,526,056	1,566,587	452,924	-	1,007,600	47,000	59,063		
	5-1 新しい時代の学校教育の創造			1,455,106	1,491,312	452,224	-	950,600	47,000	41,488		
	小中学校環境整備事業	小中学校備品整備	全域	12,000	13,653					13,653		
	美古登小学校耐震事業	校舎改修 実施設計委託	西城	1,630	5,168			5,100		68	過疎対策	
	中学校整備事業	庄原中学校新築工事	庄原	1,419,659	1,436,718	452,224		929,700	47,000	7,794	合併特例	その他：学校施設整備基金
	小学校整備事業	美古登小学校校舎屋根改修	西城	7,274	4,479					4,479		
		東城小学校新築工事 設計委託	東城	5,134	6,195					6,195		
		庄原小学校新築工事 設計委託	庄原	5,670	6,384					6,384		
	学校給食施設整備事業	給食共同調理場新築工事 設計委託	東城	2,200	2,625					2,625		
	学校給食配食車整備事業	給食配食車更新	総領	1,539	-					-		継続使用
	スクールバス整備事業	スクールバス購入 2台	高野	-	16,090			15,800		290	辺地対策	H24・25事業前倒し
	5-2 生涯学習の充実			8,550	12,881	700	-	1,300	-	10,881		
	市民会館改修事業	防火設備改修工事	庄原	-	3,829					3,829		緊急対応
	口和コミュニティセンター施設整備事業	調理実習室改修・備品等整備	口和	4,600	5,438					5,438		
	図書館整備事業	図書館整備	東城	2,244	2,008	700		1,300		8	過疎対策	
	公民館施設整備事業	新坂公民館 増築・トイレ水洗化等	東城	1,706	1,606					1,606		
	5-3 地域文化の振興と継承			62,400	62,394	-	-	55,700	-	6,694		
	新市サイン整備事業	指定文化財説明看板等	全域	2,400	2,394					2,394		
		比和自然科学博物館整備事業	地学分館整備	比和	60,000	60,000			55,700		4,300	合併特例
6	重点戦略プロジェクト			413,440	447,725	130,000	-	312,900	-	4,825		
	6-1 『みどりの環』経済戦略ビジョン			413,440	447,725	130,000	-	312,900	-	4,825		
	農業自立振興事業	和牛共同飼育施設建設補助	全域	4,800	4,800					4,800		
	観光交流ターミナル整備事業	高野道の駅	高野	408,640	442,925	130,000		312,900		25	過疎対策	
合計【一般会計】				4,662,753	4,898,469	1,046,254	371,181	2,759,500	167,434	554,100		

平成23年度 長期総合計画・後期実施計画における施策体系別一覧（一般事業を除く）

（単位：千円）

基本政策 (項目)	事業名	事業概要	地域名	実施計画額	事業費	財源内訳					市債種別	備考
						国庫支出金	県支出金	市債	その他	一般財源		
3	自然との共生で暮らしが輝くまち			935,378	752,799	250,726	130	380,600	-	121,343		
	3-2 都市環境の整備			935,378	752,799	250,726	130	380,600	-	121,343		
	公共下水道整備事業	計画区域 936.5ha	庄原	331,000	331,359	118,653		177,200		35,506	下水道	
		計画区域252.5ha	東城	135,000	156,341	56,347		84,200		15,794	下水道	
	農業集落排水施設整備事業	湯川地区 処理戸数 111戸 人口 400人	高野	187,900	16,641	6,500	130	6,400		3,611	下水道	
	合併浄化槽整備事業（市町村整備）	処理対象戸数 5,038戸	全城	148,482	105,782	29,226		52,800		23,756	下水道	
	美湯ハイツ団地下水管整備事業		庄原	20,000	30,000					30,000		
	簡易水道統合整備事業	東城帝釈地区	東城	72,818	71,275	27,456		41,100		2,719	簡易水道	
		久代東地区	東城	30,875	32,563	12,544		18,900		1,119	簡易水道	
		高野地区	高野	9,303	8,838					8,838		
	合計【特別会計】			935,378	752,799	250,726	130	380,600	-	121,343		
3	自然との共生で暮らしが輝くまち			73,479	73,479	32,951	-	16,000	24,492	36		
	3-2 都市環境の整備			73,479	73,479	32,951	-	16,000	24,492	36		
	県営庄原ダム整備事業負担金	整備負担金	庄原	35,600	35,600	17,800		5,900	11,866	34	水道	その他：出資金
	上水道拡張事業	小用・三協地区	庄原	37,879	37,879	15,151		10,100	12,626	2	水道	その他：出資金
4	心と体の健康づくりで命が輝くまち			56,500	91,459	2,169	-	40,200	24,545	24,545		
	4-7 医療の充実			56,500	91,459	2,169	-	40,200	24,545	24,545		
	西城市民病院整備事業	医療器具更新、車両運搬具更新	西城	56,500	91,459	2,169		40,200	24,545	24,545	病院	その他：一般会計補助金 MRI室、重油地備タンク改修を追加実施
	合計【企業会計】			129,979	164,938	35,120	-	56,200	49,037	24,581		

特別会計繰出金・一部事務組合等負担金一覽

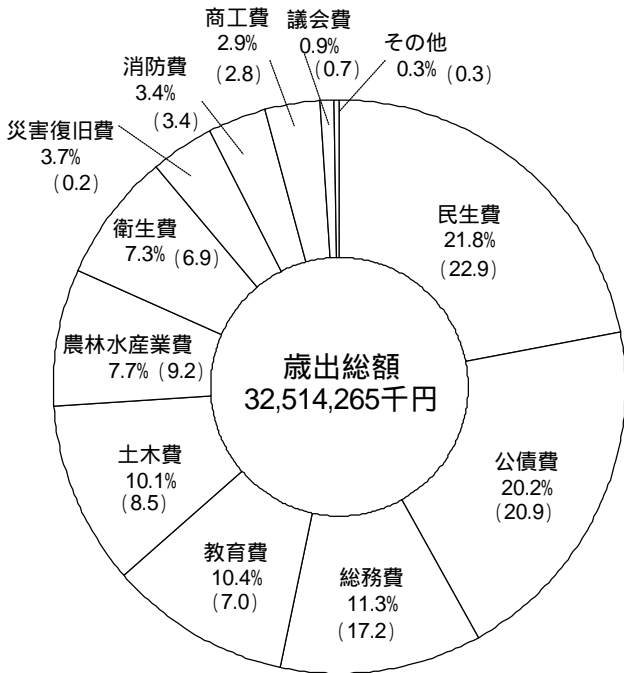
(単位:千円)

区 分		本年度	前年度	増減額	増減率(%)
特 別 会 計 繰 出 金	住宅資金特別会計	469	327	142	43.4
	歯科診療所特別会計	2,952	3,085	▲ 133	▲ 4.3
	国民健康保険特別会計	226,838	254,090	▲ 27,252	▲ 10.7
	老人保健特別会計	廃 止	0	—	—
	後期高齢者医療特別会計	211,076	220,008	▲ 8,932	▲ 4.1
	介護保険特別会計	843,474	755,535	87,939	11.6
	介護保険サービス事業特別会計	1,665	4,415	▲ 2,750	▲ 62.3
	公共下水道事業特別会計	404,132	432,234	▲ 28,102	▲ 6.5
	農業集落排水事業特別会計	256,962	248,858	8,104	3.3
	浄化槽整備事業特別会計	43,147	35,952	7,195	20.0
	簡易水道事業特別会計	246,752	234,524	12,228	5.2
	工業団地造成事業特別会計	5,282	5,270	12	0.2
小 計		2,242,749	2,194,298	48,451	2.2
一 組 等 負 担 金	備北地区消防組合	902,803	911,207	▲ 8,404	▲ 0.9
	広島県市町総合事務組合	511,397	997,433	▲ 486,036	▲ 48.7
	広島県後期高齢者医療広域連合	726,606	691,703	34,903	5.0
小 計		2,140,806	2,600,343	▲ 459,537	▲ 17.7
そ の 他	水道事業補助金	183,081	237,219	▲ 54,138	▲ 22.8
	西城市民病院事業負担金	231,613	230,756	857	0.4
小 計		414,694	467,975	▲ 53,281	▲ 11.4
合 計		4,798,249	5,262,616	▲ 464,367	▲ 8.8

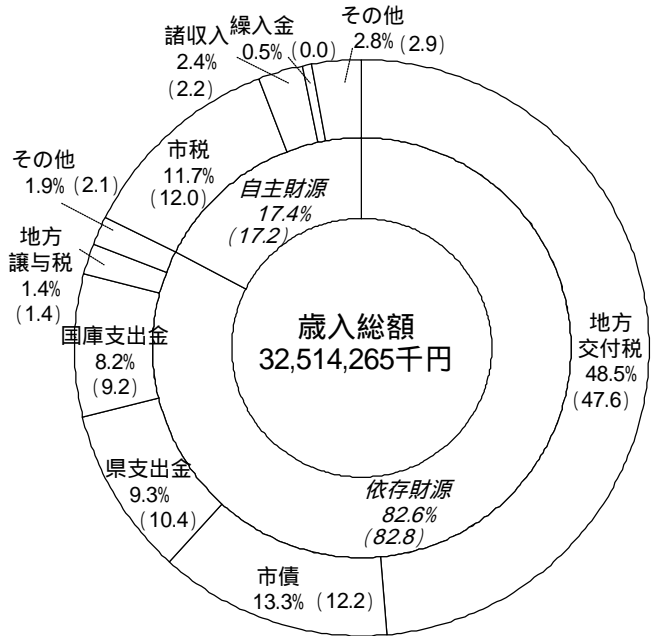
平成23年度 庄原市一般会計予算の構成

()内は前年度数値

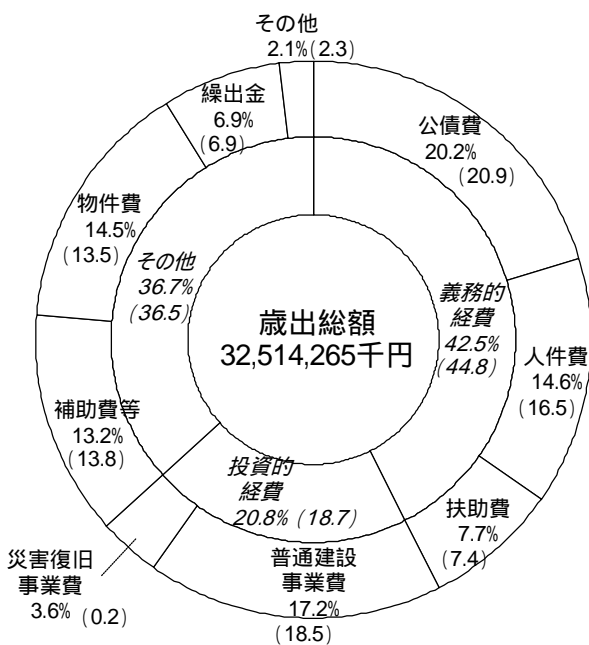
款別歳出の構成



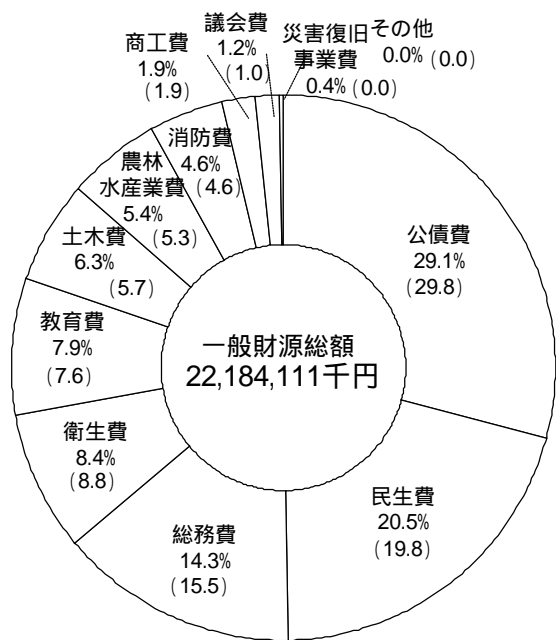
款別歳入の構成



経費別歳出の構成



款別一般財源の構成



一般会計 当初予算分析総括表

(単位:千円・%)

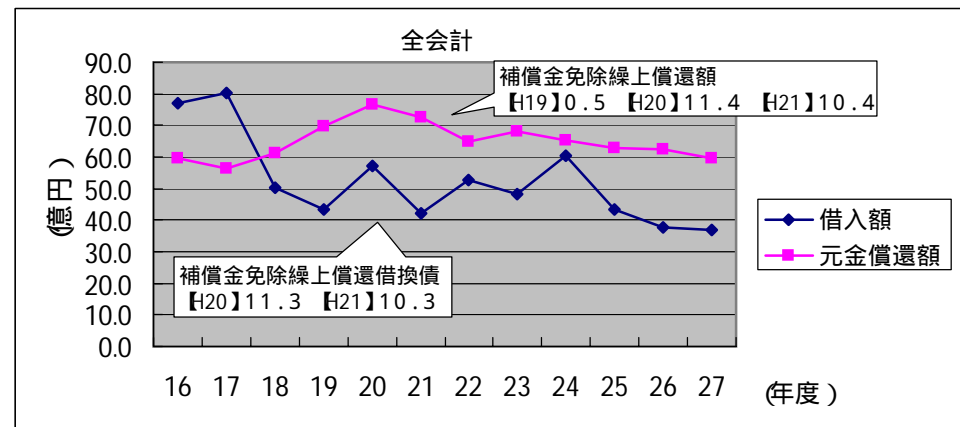
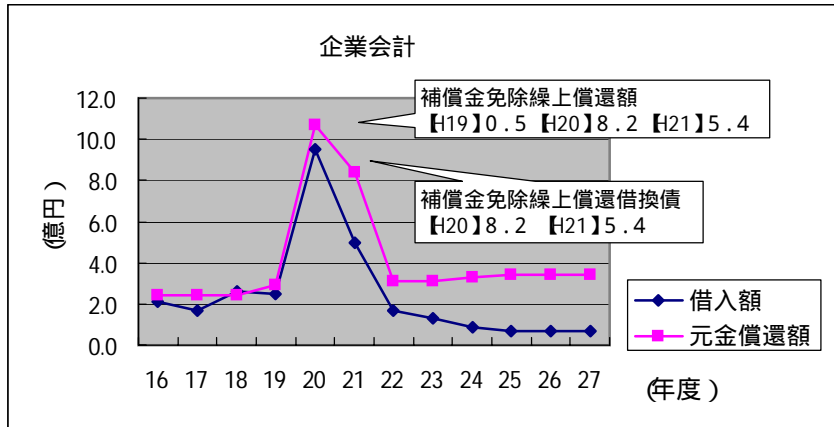
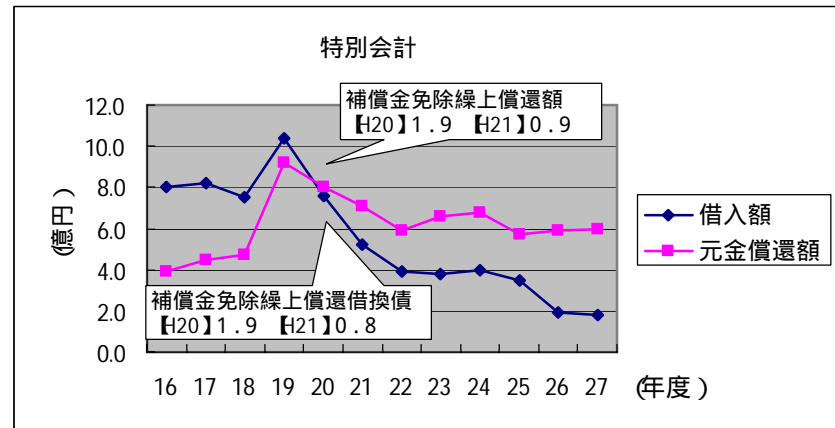
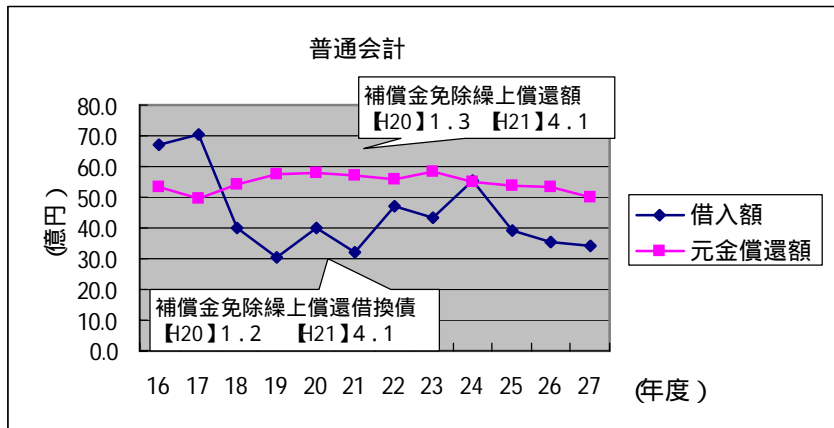
区 分	23年度 歳出合計		22年度 歳出合計		比較				
	予算額	内一般財源	予算額	内一般財源	予算額	増減率	内一般財源	増減率	
1 人件費	4,754,238	4,500,802	5,232,699	4,952,974	▲ 478,461	▲ 9.1	▲ 452,172	▲ 9.1	
1 議員委員等報酬手当	273,945	257,820	303,846	269,771	▲ 29,901	▲ 9.8	▲ 11,951	▲ 4.4	
2 特別職給与	34,329	34,329	34,806	34,806	▲ 477	▲ 1.4	▲ 477	▲ 1.4	
3 基本給	2,042,890	1,893,662	2,084,834	1,937,434	▲ 41,944	▲ 2.0	▲ 43,772	▲ 2.3	
	ア 給与	1,978,516	1,829,288	2,017,070	1,869,678	▲ 38,554	▲ 1.9	▲ 40,390	▲ 2.2
	イ 扶養手当	64,374	64,374	67,764	67,756	▲ 3,390	▲ 5.0	▲ 3,382	▲ 5.0
4 職員手当等	999,493	944,930	1,031,808	962,545	▲ 32,315	▲ 3.1	▲ 17,615	▲ 1.8	
	ア 時間外手当	115,681	71,828	119,147	58,372	▲ 3,466	▲ 2.9	13,456	23.1
	イ 管理職手当	22,433	22,433	22,097	22,097	336	1.5	336	1.5
	ウ 特殊勤務手当	2,393	2,393	2,559	2,559	▲ 166	▲ 6.5	▲ 166	▲ 6.5
	エ 期末手当	477,566	475,928	521,698	520,103	▲ 44,132	▲ 8.5	▲ 44,175	▲ 8.5
	オ 勤勉手当	239,346	239,346	256,262	256,262	▲ 16,916	▲ 6.6	▲ 16,916	▲ 6.6
	カ 通勤手当	50,383	50,383	51,504	51,504	▲ 1,121	▲ 2.2	▲ 1,121	▲ 2.2
	キ 住居手当	32,878	32,878	28,770	28,770	4,108	14.3	4,108	14.3
	ク 子ども手当	47,505	47,505	19,090	19,090	28,415	148.8	28,415	148.8
	ケ 管理職特勤手当	120	108	102	30	18	17.6	78	260.0
	コ その他	11,188	2,128	10,579	3,758	609	5.8	▲ 1,630	▲ 43.4
5 職員共済組合等負担金	895,947	862,427	777,240	748,253	118,707	15.3	114,174	15.3	
6 退職手当	504,902	504,902	997,433	997,433	▲ 492,531	▲ 49.4	▲ 492,531	▲ 49.4	
7 恩給及び退職年金	2,732	2,732	2,732	2,732	0	0.0	0	0.0	
8 その他	0	0	0	0	0	—	0	—	
2 物件費	4,711,905	3,723,883	4,287,716	3,394,696	424,189	9.9	329,187	9.7	
1 賃金	306,729	276,098	334,920	296,812	▲ 28,191	▲ 8.4	▲ 20,714	▲ 7.0	
2 旅費	31,789	27,569	34,874	30,728	▲ 3,085	▲ 8.8	▲ 3,159	▲ 10.3	
3 交際費	5,851	5,608	7,567	7,567	▲ 1,716	▲ 22.7	▲ 1,959	▲ 25.9	
4 需用費	604,566	422,682	634,986	461,429	▲ 30,420	▲ 4.8	▲ 38,747	▲ 8.4	
5 役務費	137,233	110,496	172,724	137,587	▲ 35,491	▲ 20.5	▲ 27,091	▲ 19.7	
6 備品購入費	67,483	57,220	66,336	59,974	1,147	1.7	▲ 2,754	▲ 4.6	
7 委託料	3,288,146	2,598,170	2,790,599	2,185,486	497,547	17.8	412,684	18.9	
8 その他	270,108	226,040	245,710	215,113	24,398	9.9	10,927	5.1	
3 維持補修費	39,515	24,261	39,875	25,262	▲ 360	▲ 0.9	▲ 1,001	▲ 4.0	
1 土木施設費	1,885	1,870	1,816	1,801	69	3.8	69	3.8	
2 建物等	37,630	22,391	38,059	23,461	▲ 429	▲ 1.1	▲ 1,070	▲ 4.6	
4 扶助費	2,513,863	831,099	2,342,832	764,687	171,031	7.3	66,412	8.7	
5 補助費等	4,277,342	3,550,210	4,370,404	3,594,878	▲ 93,062	▲ 2.1	▲ 44,668	▲ 1.2	
1 負担金	2,024,686	1,990,206	2,006,253	1,949,938	18,433	0.9	40,268	2.1	
2 補助交付金	2,121,897	1,464,266	2,229,228	1,538,622	▲ 107,331	▲ 4.8	▲ 74,356	▲ 4.8	
3 その他	130,759	95,738	134,923	106,318	▲ 4,164	▲ 3.1	▲ 10,580	▲ 10.0	
6 普通建設事業費	5,583,900	950,543	5,858,640	639,955	▲ 274,740	▲ 4.7	310,588	48.5	
1 補助	3,323,201	47,105	3,785,709	36,456	▲ 462,508	▲ 12.2	10,649	29.2	
2 単独	2,125,499	892,851	1,893,855	590,523	231,644	12.2	302,328	51.2	
3 県営事業負担金	135,200	10,587	179,076	12,976	▲ 43,876	▲ 24.5	▲ 2,389	▲ 18.4	
7 災害復旧事業費	1,180,336	82,193	70,177	1,081	1,110,159	1,581.9	81,112	7,503.4	
1 補助	1,140,336	42,193	70,177	1,081	1,070,159	1,524.9	41,112	3,803.1	
2 単独	40,000	40,000	0	0	40,000	皆増	40,000	皆増	
8 公債費	6,572,597	6,455,081	6,634,901	6,520,463	▲ 62,304	▲ 0.9	▲ 65,382	▲ 1.0	
1 元利償還金	6,569,597	6,452,081	6,629,901	6,515,463	▲ 60,304	▲ 0.9	▲ 63,382	▲ 1.0	
2 一時借入金	3,000	3,000	5,000	5,000	▲ 2,000	▲ 40.0	▲ 2,000	▲ 40.0	
9 積立金	293	0	10,620	1	▲ 10,327	▲ 97.2	▲ 1	皆減	
10 出資金	24,492	92	28,023	23	▲ 3,531	▲ 12.6	69	300.0	
11 貸付金	603,035	28,246	637,455	43,335	▲ 34,420	▲ 5.4	▲ 15,089	▲ 34.8	
12 繰出金	2,242,749	2,027,701	2,194,298	1,965,238	48,451	2.2	62,463	3.2	
13 予備費	10,000	10,000	10,000	10,000	0	0.0	0	0.0	
歳出計	32,514,265	22,184,111	31,717,640	21,912,593	796,625	2.5	271,518	1.2	

平成23年度 一般財源総括表

(単位:千円, %)

款	項(目又は説明)	本年度当初	前年度当初	当初比較	増減率	摘要
1 市 税		3,818,023	3,803,252	14,771	0.4	
	1 市 民 税	1,500,868	1,503,979	▲ 3,111	▲ 0.2	
	2 固 定 資 産 税	1,951,879	1,943,423	8,456	0.4	
	3 軽 自 動 車 税	114,161	114,818	▲ 657	▲ 0.6	
	4 市 た ば こ 税	233,011	222,384	10,627	4.8	
	5 鉱 産 税	444	406	38	9.4	
	7 入 湯 税	17,660	18,242	▲ 582	▲ 3.2	
2 地 方 譲 与 税		440,607	455,178	▲ 14,571	▲ 3.2	
	2 自 動 車 重 量 譲 与 税	316,273	330,426	▲ 14,153	▲ 4.3	
	3 地 方 道 路 譲 与 税	1	0	1	皆 増	
	4 地 方 揮 発 油 譲 与 税	124,333	124,752	▲ 419	▲ 0.3	
3 利 子 割 交 付 金	1 利 子 割 交 付 金	8,079	11,802	▲ 3,723	▲ 31.5	
4 配 当 割 交 付 金	1 配 当 割 交 付 金	3,411	3,259	152	4.7	
5 株 式 等 譲 渡 所 得 割 交 付 金	1 株 式 等 譲 渡 所 得 割 交 付 金	2,326	1,650	676	41.0	
6 地 方 消 費 税 交 付 金	1 地 方 消 費 税 交 付 金	405,672	376,991	28,681	7.6	
7 ゴルフ場利用税交付金	1 ゴルフ場利用税交付金	14,912	15,696	▲ 784	▲ 5.0	
8 自動車取得税交付金	1 自動車取得税交付金	119,267	160,241	▲ 40,974	▲ 25.6	
9 地 方 特 例 交 付 金		97,474	93,397	4,077	4.4	
	1 地 方 特 例 交 付 金	97,474	93,397	4,077	4.4	
10 地 方 交 付 税		15,694,049	15,064,702	629,347	4.2	
	1 普 通 交 付 税	14,312,304	13,619,605	692,699	5.1	
	2 特 別 交 付 税	1,381,745	1,445,097	▲ 63,352	▲ 4.4	
11 交通安全対策特別交付金	1 交通安全対策特別交付金	10,047	10,202	▲ 155	▲ 1.5	
12 分 担 金 及 び 負 担 金	2 負 担 金	3,038	18	3,020	16,777.8	
13 使 用 料 及 び 手 数 料	1 使 用 料	3,693	19,334	▲ 15,641	▲ 80.9	
16 財 産 収 入		16,596	8,846	7,750	87.6	
	1 財 産 運 用 収 入	1,001	707	294	41.6	
	2 財 産 売 払 収 入	15,595	8,139	7,456	91.6	
17 寄 附 金	1 一 般 寄 附 金	1	1	0	0.0	
18 繰 入 金	1 財 政 調 整 基 金	100,000	0	100,000	皆 増	
19 繰 越 金	1 前 年 度 繰 越 金	150,000	140,000	10,000	7.1	
20 諸 収 入		23,192	23,352	▲ 160	▲ 0.7	
	2 預 金 利 子	201	201	0	0.0	
	3 貸 付 金 元 利 収 入	627	490	137	28.0	
	5 雑 入	22,364	22,661	▲ 297	▲ 1.3	
21 市 債	11 臨 時 財 政 対 策 債	1,273,724	1,724,672	▲ 450,948	▲ 26.1	
合 計		22,184,111	21,912,593	271,518	1.2	

平成23年度 当初予算資料 市債借入額・元金償還額推移



借入額

(単位：億円)

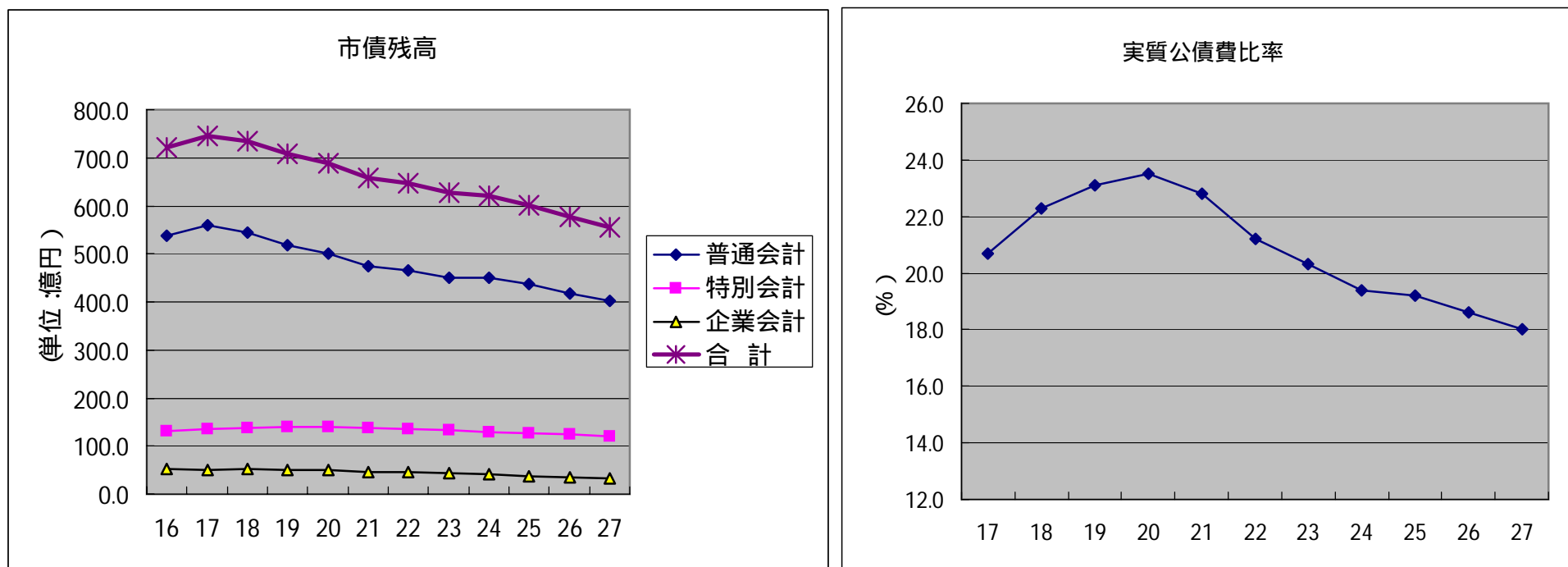
年度	16	17	18	19	20	21	22	23	24	25	26	27
普通会計	66.9	70.4	40.1	30.6	40.1	31.9	47.2	43.2	55.4	39.2	35.3	34.3
特別会計	8.0	8.2	7.5	10.4	7.6	5.2	3.9	3.8	4.0	3.5	1.9	1.8
企業会計	2.1	1.7	2.6	2.5	9.5	5.0	1.7	1.3	0.9	0.7	0.7	0.7
合計	77.0	80.3	50.2	43.5	57.2	42.1	52.8	48.3	60.3	43.4	37.9	36.8

元金償還額

(単位：億円)

年度	16	17	18	19	20	21	22	23	24	25	26	27
普通会計	53.2	49.6	54.3	57.7	58.1	56.9	55.9	58.5	55.0	53.9	53.2	50.2
特別会計	3.9	4.5	4.7	9.2	8.0	7.1	5.9	6.6	6.8	5.7	5.9	6.0
企業会計	2.4	2.4	2.4	2.9	10.7	8.4	3.1	3.1	3.3	3.4	3.4	3.4
合計	59.5	56.5	61.4	69.8	76.8	72.4	64.9	68.2	65.1	63.0	62.5	59.6

平成23年度 当初予算 市債現在高・実質公債費比率の推移



市債残高

(単位: 億円)

年度	16	17	18	19	20	21	22	23	24	25	26	27
普通会計	538.3	559.2	544.9	517.8	499.8	474.8	466.1	450.8	451.1	436.4	418.4	402.5
特別会計	131.8	135.5	138.3	139.6	139.2	137.3	135.3	132.5	129.7	127.5	123.5	119.3
企業会計	51.9	51.2	51.5	51.0	49.8	46.4	44.9	43.1	40.7	38.1	35.4	32.7
合計	722.0	745.9	734.7	708.4	688.8	658.5	646.3	626.4	621.5	602.0	577.3	554.5

※市民1人あたり市債残高 (人口: 40,587人 平成22年12月31日現在住民基本台帳人口)

平成22年度末残高 1,592 千円

平成23年度末残高 1,543 千円

実質公債費比率 (3年平均)

(%)

年度	17	18	19	20	21	22	23	24	25	26	27
H23当初ベース	20.7	22.3	23.1	23.5	22.8	21.2	20.3	19.4	19.2	18.6	18.0
計画数値	20.7	22.3	23.1	23.5	22.8	21.2	20.3	19.5	19.2	18.6	18.1

平成23年度当初予算 市債種別発行額集計

(単位：千円、%)

市債種別	平成22年度	平成23年度	平成23年度の主な事業	構成比		交付税算入率	交付税額	
				平成22年度	平成23年度		平成22年度	平成23年度
一般財源化	4,200	10,200	消防ポンプ積載車	0.1%	0.2%	100%	4,200	10,200
辺地	390,400	197,300	市道、スクールバス	10.1%	4.6%	80%	312,320	157,840
過疎	909,800	1,256,900	市道、消防、保育所、共聴施設	23.6%	29.1%	70%	636,860	879,830
合併特例	562,800	1,323,400	学校整備、市道、農道、区画整理	14.7%	30.7%	70%	393,960	926,380
一般公共	79,800	24,400	県営ため池、広域農道、急傾斜地	2.1%	0.6%	50%	39,900	12,200
自然災害防止	57,800	102,200	小規模崩壊地復旧、道路防災	1.5%	2.4%	30%	17,340	30,660
一般事業（地総貸付）	79,000	0		2.0%	0.0%	(利子)75%	-	-
災害復旧	18,800	103,900	過年災害・現年災害	0.5%	2.4%	95%	17,860	98,705
出資債	28,000	24,400	水道出資	0.7%	0.6%	50%	14,000	12,200
臨時財政対策債	1,724,672	1,273,724		44.7%	29.4%	100%	1,724,672	1,273,724
計	3,855,272	4,316,424	(A)	100.0%	100.0%		3,161,112	3,401,739
公債費負担適正化計画 H23計画額		4,182,022	(B)					
市債発行繰延分（H22→H23）		127,200	(C)					
実施計画前倒し事業分（H24以降）		10,200	(D)					
(A) - (B) - (C) - (D)		2,998						

	平成22年度	平成23年度
交付税算入率70%以上のものの構成比（臨財債・災害含む）	95.7%	96.5%

交付税算入率	
平成22年度	平成23年度
83.7%	78.8%

基金の状況（23年度当初予算資料）

【単位：千円】

基金名	21年度末 現在高	22年度 増減見込	22年度末 現在高見込	23年度当初	23年度補正等	23年度末 現在高見込
財政調整基金	1,244,346	290,462	1,534,808	99,787	150,000	1,585,021
減債基金	2,312	0	2,312	1	0	2,313
特定目的基金	3,917,308	11,045	3,928,353	56,300	0	3,872,053
地域振興基金	3,783,570	11,489	3,795,059	8,222	0	3,786,837
上野公園及び胸像管理基金	5,106	0	5,106	0	0	5,106
ふるさと水と土の基金	7,510	0	7,510	0	0	7,510
大富山築城450年記念基金	2,282	6	2,288	1	0	2,289
妹尾基金	1,351	66	1,285	142	0	1,143
奨学金基金	5,736	418	5,318	982	0	4,336
学校施設整備基金	111,753	34	111,787	46,955	0	64,832
土地開発基金	76,674	23	76,697	12	0	76,709
合 計	5,240,640	301,530	5,542,170	156,074	150,000	5,536,096

財政調整基金の推移について

- ① 21年度決算剰余金290,000千円及び運用収入462千円を積立予定
- ② 取崩しを100,000千円、運用収入213千円を積立予定
- ③ 22年度決算剰余金を300,000千円見込み、うち150,000千円を積立予定

地域振興基金の推移について

- ④ 光をそそぐ交付金基金事業分11,489千円を積立予定
- ⑤ 光をそそぐ交付金基金事業23年度実施分8,222千円を取崩予定

学校施設整備基金の推移について

- ⑥ 庄原中学校改築事業への取崩しを47,000千円、運用収入45千円を積立予定

平成23年度 負担金に関する調

(単位:千円)

費目	負担金の内容	H23当初	H22当初	前年度対比	備考		
議会費	議会費	全国市議会議長会負担金	463	463	0		
		中国市議会議長会負担金	76	61	15		
		広島県市議会議長会負担金	117	117	0		
		庄原市日中親善協会負担金	5	5	0		
		広域行政圏市議会協議会負担金	15	15	0		
		全国高速自動車道市議会協議会負担金	20	20	0		
		中国市議会議長会出席者負担金	42	24	18		
		西日本市議会職員研修会負担金	12	0	12	新規	
		西日本市議会職員研修会出席負担金	6	6	0		
		行政視察負担金	60	60	0		
		全国市議会議長会研究フォーラム出席負担金	13	0	13	新規	
		広島県市議会議長会研修会負担金	66	0	66	新規	
		市議会議員研修会負担金	73	0	73	新規	
		総務費	一般管理費	全国市長会負担金	291	291	0
広島県市長会負担金	1,020			1,020	0		
社会保険協会費	10			10	0		
市長・副市長出席負担金	100			100	0		
防火管理者研修負担金	10			5	5		
テレビ組合負担金	3			3	0		
備北地区危険物安全協会負担金	23			25	▲2		
非核宣言自治体協議会負担金	40			40	0		
東本通2区自治振興区及び街路灯負担金	15			15	0		
広島県市町村公文書等保存活用連絡協議会負担金	5			5	0		
広島県市町公務災害補償負担金	6,495			6,495	0		
職員研修負担金	630			966	▲336		
職員人間ドック負担金	4,839			4,800	39		
防犯組合連合会負担金	3,549			3,236	313		
企画費	県都市企画担当課長会議ほか研修会等出席負担金			20	20	0	
	地方自治研究機構賛助会費			18	18	0	
	中国地方総合研究センター会費			50	50	0	
	広島県内陸部振興対策協議会負担金		239	239	0		
	広島県地域振興対策協議会負担金		290	238	52		
	発電関係市町村広島県協議会負担金		21	21	0		
	中国山地県境市町村連絡協議会負担金		20	20	0		
	全国水源の里連絡協議会負担金		10	10	0		
	木質バイオマスエネルギー事業化推進会議負担金		1,289	1,834	▲545		
	文書広報費		広島県都市広報職員事務研修会負担金	5	5	0	
日本広報協会負担金			24	24	0		
NPO法人 地域情報化推進協議会会費			20	20	0		
財政管理費	地方財務協会負担金		40	40	0		
	予算編成及び財務事務研修会出席負担金		9	9	0		
会計管理費	県都市収入役・会計管理者会総会及び会計事務研修会出席負担金		4	4	0		
財産管理費	電子入札等システム経費負担金		1,022	1,509	▲487		
	広島県安全運転管理者協議会負担金		115	115	0		
	正副安全運転管理者講習会受講料		51	51	0		
自治振興費	地域サポート人ネットワーク全国協議会市町村会員負担金		10	0	10	新規	
	庄原市自治振興区連合協議会負担金		2,500	2,500	0		
	下水道分担金		75	0	75	数信自治振興センター	
	水道加入金		252	0	252	数信自治振興センター	
公平委員会費	全国公平委員会連合会中国支部定例総会・研究会出席負担金		10	10	0		
	広島県公平委員会連合会定例総会・研究会出席負担金		8	8	0		
	全国公平委員会連合会負担金		22	22	0		
	全国公平委員会連合会中国支部負担金		2	2	0		
	広島県公平委員会連合会負担金		17	17	0		
情報推進費	地方自治情報センター会費負担金		63	63	0		
	庄原市比和デジタルテレビ中継放送局共同運営協議会負担金		586	557	29		
国際交流費	広島県日中親善協会負担金		30	30	0		
	庄原市日中親善協会負担金		85	85	0		
	しょうばら国際交流協会負担金		3,514	3,514	0		
市民生活費	臨時消費生活相談員研修講座受講料		33	39	▲6		
	光明寺霊園負担金	5	5	0			
生活交通対策費	芸備線対策協議会負担金	56	56	0			
	新広島空港整備事業負担金	167	294	▲127			
税務総務費	中国都市税務協会会費	12	12	0			
	軽自動車税申告事務取扱負担金	335	335	0			
	資産評価システム研究センター負担金	75	75	0			
	庄原比婆租税教育推進協議会負担金	110	110	0			
	研修会等出席負担金(NOMA研修)	104	104	0			
	軽自動車県外転出情報提供収受負担金	12	13	▲1			
	地方税電子化協議会負担金	593	649	▲56			
戸籍住民基本台帳費	広島県戸籍事務協議会市区町村負担金	9	9	0			
	広島県外国人登録事務協議会市区町村負担金	4	4	0			
選挙管理委員会費	全国市区選挙管理委員会連合会負担金	27	27	0			
	全国市区選挙管理委員会連合会中国支部負担金	7	7	0			
	広島県都市選挙管理委員会連合会負担金	13	14	▲1			

平成23年度 負担金に関する調

(単位:千円)

	全国市区選挙管理委員会連合会中国支部定期総会出席負担金	10	4	6		
	広島県都市選挙管理委員会連合会定期総会出席負担金	20	24	▲4		
下原財産区議会議員一般選挙費	選挙運動用通常ハガキ公費負担金	0	320	▲320		
統計総務費	広島農林統計協会負担金	100	100	0		
	広島統計協会負担金	11	11	0		
監査委員費	全国都市監査委員会会費	20	22	▲2		
	広島県都市監査委員会会費	5	5	0		
	西日本都市監査事務研修会会員都市分担金	3	3	0		
	西日本都市監査事務研修会出席負担金	11	14	▲3		
	中国都市監査委員会出席負担金	15	20	▲5		
	広島県都市監査委員会出席負担金	16	16	0		
	第58回西日本都市監査事務研修会地元(広島県)開催負担金	0	27	▲27		
民生費	社会福祉総務費	上町街路灯負担金	4	4	0	
	老人福祉費	広島県シルバー人材センター協会負担金	20	20	0	
		全国シルバー人材センター協会負担金	50	50	0	
		水道加入負担金	0	519	▲519	H22いこいの里きた
	障害者福祉費	国保連合会事業所管理システム負担金	21	21	0	
		障害者ケアマネジメント研修会参加負担金	0	6	▲6	
		福祉ホーム運営事業費負担金	768	973	▲205	
	後期高齢者医療費	療養給付費負担金	726,606	691,703	34,903	
	人権推進費	人権啓発講座出席負担金	0	10	▲10	
		(財)人権教育啓発推進センター年会費	40	40	0	
	男女共同参画推進費	メンタルサポーター養成講座受講料	35	25	10	
		男女共同参画講座実行委員会負担金	80	80	0	
		婦人相談員連絡協議会負担金	4	0	4	新規
	児童福祉総務費	備北青少年健全育成連絡協議会負担金	108	108	0	
		青少年健全育成広島県民会議会費	5	5	0	
	保育所費	日本スポーツ振興センター負担金(児童)	428	432	▲4	
		日本スポーツ振興センター負担金(中途入所)	47	20	27	
		県保育連盟負担金	74	81	▲7	
		保育所長研修出席負担金	101	163	▲62	
		テレビ共同受信組合負担金	0	1	▲1	H22総領支所
	へき地保育所費	県保育連盟負担金	7	7	0	
		保育士の専門性を高める研修ほか出席負担金	5	5	0	
	子育て支援事業費	広島県家庭児童相談員連絡協議会負担金	4	18	▲14	
		子育て支援スタッフ研修出席負担金	14	0	14	
		こどもまつり実行委員会負担金	50	50	0	
		水路組合負担金	24	24	0	
		スマイル交流会負担金	10	10	0	
		特環下水道分担金	0	75	▲75	
		児童虐待予防(発達支援)研修受講負担金	317	0	317	新規
		指導員研修参加負担金	11	11	0	
	生活保護総務費	生活保護オンライン処理システム負担金	1,343	1,361	▲18	
衛生費	保健衛生総務費	備北地区地域保健対策協議会負担金	538	538	0	
		広島県北部地区歯科衛生連絡協議会負担金	245	245	0	
		広島県自治体病院開設者協議会負担金	62	62	0	
		庄原市医師会負担金	95	95	0	
		庄原市の地域医療を考える会負担金	2,550	1,783	767	
		広島県地域医療推進機構負担金	2,500	0	2,500	新規
		救急医療情報システム負担金	240	240	0	
		帝釈テレビ組合負担金	4	4	0	
	生活習慣対策費	広島県食生活改善推進員団体連絡協議会負担金	37	37	0	
	環境衛生費	一般廃棄物広域処理三次・庄原ブロック協議会負担金	0	1	▲1	
		エネルギー管理講習会負担金	35	0	35	新規
		エネルギー技術講座負担金	30	0	30	新規
	保健センター費	広島県市町村保健活動連絡協議会負担金	70	70	0	
		テレビ組合負担金	1	1	0	
	清掃総務費	中国・四国地区都市清掃会議負担金	2	2	0	
		労働基準協会負担金	8	8	0	
		全国都市清掃会議負担金	80	80	0	
		安全運転管理協議会負担金	10	10	0	
		環境対策負担金	0	7,042	▲7,042	H22別作地区簡水工事
		安全運転管理講習会負担金	5	0	5	新規
	塵芥処理費	廃棄物処理技術管理者協議会負担金	5	5	0	
		危険物取扱者保安講習会負担金	5	0	5	新規
		使用乾電池・蛍光灯共同処理事業負担金	59	59	0	
		宮原テレビ組合負担金	28	28	0	
	し尿処理費	廃棄物処理技術管理者協議会負担金	5	5	0	
		酸素欠乏・硫化水素危険作業講習会負担金	15	0	15	新規
		乾燥設備作業主任者講習会負担金	15	0	15	新規
	病院費	西城病院負担金	231,613	230,756	857	
農林水産業費	農業委員会費	広島県農業委員会職員協議会負担金	20	20	0	
		広島県農業会議負担金(賛助員拠出金)	1,000	1,000	0	
		広島県農業会議女性農業委員の会負担金	12	0	12	新規
	農業総務費	備北バイオの里づくり推進協議会負担金	460	460	0	

平成23年度 負担金に関する調

(単位:千円)

	公共下水道分担金	75	0	75	農村青年会館		
農業振興費	庄原市果樹振興協議会負担金	192	192	0			
	広島県園芸振興協会負担金	10	10	0			
	比婆庄原さわか女性会議負担金	70	70	0			
	広島県野菜価格安定資金協会負担金	313	882	▲ 569			
	食農教育モデル事業負担金	600	600	0			
	ひろしまフードフェスティバル負担金	357	401	▲ 44			
	みのりの祭典負担金	2,000	2,000	0			
	農地・水・環境保全向上対策事業負担金	6,049	5,635	414			
畜産振興費	広島県畜産協会負担金	448	448	0			
	北部家畜診療所運営協議会負担金	6,453	6,453	0			
	全国和牛能力共進会対策協議会負担金	1,319	0	1,319	新規		
地籍調査費	広島県国土調査推進協議会負担金	201	180	21			
	広島県国土調査推進協議会普通会費負担金(均等割)	10	10	0			
	電波利用料負担金	1	1	0			
耕地総務費	土地改良事業担当職員現地研修会出席負担金	120	30	90			
	県営耕地事業推進連盟会費	138	195	▲ 57			
	広島県土地改良事業団体連合会一般会費	98	98	0			
	中国地区用地対策連絡会広島県支部用地事務研修負担金	12	0	12	不動産登記事務等事務研修会		
	広域営農団地農道整備事業負担金	584	0	584	東城地区開通式		
	農道整備事業・土地改良事業県負担金	68,916	135,162	▲ 66,246			
農業基盤整備事業費	土改連特別会費	120	44	76			
	土改連特別賦課金	0	48	▲ 48			
基盤整備促進事業費	広島県土地改良事業団体連合会特別会費	125	60	65			
	団体営調査設計負担金	0	360	▲ 360			
林業総務費	全国森林環境税創設促進連盟負担金	20	20	0			
林業振興費	広島県みどり推進機構負担金	150	150	0			
	広島県みどり推進機構庄原支部負担金	217	217	0			
	広島県ツキノワグマ対策協議会負担金	72	72	0			
	広島県水源林造林協議会負担金	23	172	▲ 149			
林道事業費	森林協会普通会費	10	10	0			
	森林協会特別会費	874	823	51			
	治山事業特別会費	743	553	190			
	(社)林道安全協会普通会費	20	20	0			
	緑資源幹線林道開設事業賦課金	6,779	6,779	0			
	山のみち地域づくり交付金事業負担金	12,370	10,000	2,370			
	水産業振興費	広島県栽培漁業協会負担金	127	127	0		
商工費	商工振興費	(財)ひろしま産業振興機構(国際部)負担金	126	130	▲ 4		
		広島北部地域職業能力開発協会負担金	160	160	0		
		しょうばら産学官連携推進機構負担金	2,000	2,000	0		
		広島県中小企業団体中央会負担金	30	30	0		
		広島貿易情報センター事業運営負担金	50	50	0		
		市街地街路灯維持管理負担金	164	164	0		
		街路灯(すずらん灯)電気代負担金	220	220	0		
		アート多愛夢管理運営協議会負担金	340	340	0		
		楽笑座企画会負担金	150	150	0		
		広島県信用保証協会分担金	282	215	67		
		観光交流費	広島県観光連盟負担金	1,970	1,970	0	
			日本さくらの会負担金	10	10	0	
			しょうばら観光キャンペーン実行委員会負担金	960	960	0	
			庄原市観光キャンペーン実行委員会	6,503	6,503	0	
			夢ぶらざ負担金	148	148	0	
国立公園協会負担金	10		10	0			
備後地方観光連絡協議会負担金	140		140	0			
自然保護協会負担金	15		15	0			
中国広域観光連絡協議会負担金	100		200	▲ 100			
広島県東京アンテナショップ協議会負担金	80		80	0			
観光振興研修負担金	6		6	0			
スノースポーツ事業連絡協議会負担金	0		47	▲ 47			
東城観光キャンペーン実行委員会負担金	2,750		2,250	500			
庄原市カーブ応援隊実行委員会負担金	800		800	0			
広島県国際観光テーマ地区推進協議会	100	100	0				
庄原まちなか花会議負担金	1,200	1,000	200				
広域観光連携事業負担金	2,000	2,000	0				
IR七塚駅共同給水メーター使用負担金	2	2	0				
西城川漁協組合負担金	50	50	0				
水利組合負担金	0	2	▲ 2				
企業立地対策費	広島県企業立地推進協議会負担金	150	150	0			
定住促進費	男女の出会いサポート実行委員会負担金	1,200	1,200	0			
	エール庄原負担金	2,000	2,000	0			
土木費	土木管理費	用地事務研修負担金	30	29	1		
		中国地区用地対策連絡協議会会費	0	30	▲ 30		
		広島県土木協会負担金(普通会費)	44	44	0		
		広島県土木協会負担金(道路事業分)	2,160	2,160	0		
		地域振興無線基地局分担金及び年会費	105	105	0		
		道の駅負担金	80	80	0		

平成23年度 負担金に関する調

(単位:千円)

道路橋梁総務費	日本道路協会負担金	30	30	0		
	中国国道協会負担金	60	60	0		
道路維持費	(財)雪センター負担金	90	90	0		
道路新設改良費	IR負担金	0	58,902	▲ 58,902	H22市道菅線	
	地域高規格道路路府三次線建設促進期成会分担金	143	172	▲ 29		
	中国横断自動車道尾道松江線建設促進期成会分担金	57	57	0		
	中国横断自動車道尾道松江線三次松江間建設促進期成会分担金	84	84	0		
	広島空港北アクセス道路「広島中央フライトロード」推進協議会会費	20	20	0		
	国道432号改良促進期成同盟会負担金	36	86	▲ 50		
	国道314号全面改修達成会負担金	76	114	▲ 38		
	備後地区建設促進協議会負担金	30	44	▲ 14		
	主要地方道甲山甲奴上市線整備促進期成同盟会負担金	40	40	0		
	瑞穂高野インターアクセス新銀山街道整備促進期成同盟会負担金	40	40	0		
	比和横田間連絡道路改良促進期成同盟会負担金	40	40	0		
	道の駅準備委員会先進地視察研修出席負担金	0	15	▲ 15		
	国県道改良負担金	40,000	30,000	10,000		
	交通安全施設整備事業費	三国山トンネル維持管理負担金	100	0	100	新規
河川総務費	広島県土木協会負担金(河川事業分)	220	220	0		
	江の川改修促進広島県期成同盟会負担金	67	67	0		
	研修会出席負担金	8	8	0		
砂防費	広島県土木協会負担金(砂防事業分)	290	290	0		
急傾斜地崩壊対策事業費	急傾斜地崩壊対策負担金	5,250	5,250	0		
都市計画総務費	地方都市美協議会負担金	14	14	0		
	広島県景観会議負担金	25	30	▲ 5		
	広島県都市計画協会会費	100	100	0		
	都市計画協会費	85	85	0		
	まちづくり交付金情報交流協議会負担金	30	30	0		
	水道新規加入負担金	126	0	126	まちなか広場	
	全国街路事業促進協議会負担金	8	9	▲ 1		
街路事業費	用地事務研修会負担金	12	12	0		
	県営事業負担金(道路改良)	8,664	8,664	0		
公園費	日本公園緑地協会費	28	28	0		
	全国都市公園整備推進協議会会費	42	47	▲ 5		
土地区画整理費	街づくり区画整理協会負担金	24	24	0		
住宅管理費	住宅協会広島県支部負担金	18	18	0		
	公共下水道事業受益者負担金	0	2,430	▲ 2,430	H22東城第1川東公営住宅	
	テレビ共同受信施設負担金	0	266	▲ 266	H22比和	
建築管理費	建築士総合講習会負担金	40	43	▲ 3		
消防費	常備消防費	備北地区消防広域行政組合負担金	893,757	902,825	▲ 9,068	
		救急業務支弁金	9,046	8,382	664	
	非常備消防費	消防協会庄原支部負担金	900	900	0	
		中国五県消防関係者大会負担金	88	88	0	
		消防団員退職報償金負担金	36,672	36,672	0	
		広島県航空消防運営管理負担金	2,041	2,023	18	
		広島県防災ヘリコプター運営管理負担金	1,430	1,411	19	
	消防施設費	消防施設上下水等加入負担金	300	0	300	東城第4分団下川西
		地域振興無線利用等負担金	79	79	0	
		水利組合負担金	22	22	0	
	防災費	防災行政無線電波使用料	774	774	0	
		広島県総合行政通信網維持管理費負担金	1,890	1,890	0	
		消防無線電波使用料負担金	18	18	0	
		無線基地局利用分担金	252	252	0	
教育費	教育委員会費	広島県女性教育委員グループ負担金	5	5	0	
		広島県市町村教育委員会連合会負担金	26	26	0	
		中国地区市町村教育委員会連合会研修会	12	0	12	H22未開催
	事務局費	全国都市教育長協議会負担金	14	14	0	
		広島県都市教育長会負担金	10	10	0	
		広島県公立学校施設整備期成会負担金	20	30	▲ 10	
		広島県社会保険協会費	7	7	0	
		全国都市教育長協議会出席負担金	5	7	▲ 2	
		上市テレビ組合共同受信負担金	3	3	0	
	教育振興費	庄原市公立小中学校事務職員研究協議会負担金	87	87	0	
		庄原市小・中学校教頭会負担金	60	60	0	
		庄原市へき地教育研究会負担金	80	85	▲ 5	
		庄原市特別支援学級設置校協議会負担金	84	84	0	
		備後地区生徒児童発明くふう展負担金	30	30	0	
		県北造形教育研究大会開催地負担金	50	200	▲ 150	
		広島県学校保健会負担金	22	24	▲ 2	
		全国へき地教育研究大会開催地負担金	0	100	▲ 100	H22第59回大会
		日本PTA全国研究大会ひろしま大会開催地負担金	100	0	100	新規
		ALT自治体国際化協会人割会費	72	72	0	
ALT渡航費用に係る負担金	0	180	▲ 180			
ALT海外旅行傷害保険負担金	38	29	9			
ALT日本語文化研修会参加負担金	25	25	0			
ALT県英語教育研究大会参加負担金	3	3	0			
ALTその他研修会参加負担金	4	4	0			

平成23年度 負担金に関する調

(単位:千円)

学校管理費(小学校)	水路組合負担金(西城)	60	60	0	
	テレビ共聴負担金(西城)	1	1	0	
	下領家テレビ組合共同受信維持費	1	1	0	
	竹地谷小学校テレビ受信組合負担金	0	6	▲6	
	帝釈簡易水道利用組合負担金	2	2	0	
	板橋小学校公共汚水研設置に係る受益者分担金	0	75	▲75	
教育振興費(小学校)	広島県小学校教育研究会負担金	42	42	0	
	庄原市小学校教育研究会負担金	62	62	0	
	庄原市小学校教育研究会体育部会負担金	24	24	0	
	日本スポーツ振興センター災害共済負担金	1,691	1,717	▲26	
	学校衛生推進者養成講習会参加負担金	37	37	0	
	危険物取扱者試験勉強会受験負担金	15	15	0	
	綿陽市青少年訪問団訪問負担金	0	3,425	▲3,425	
	広島県小学校道徳教育研究大会開催地負担金	0	100	▲100	H22第24回大会
	広島県小学校特別活動研究大会開催地負担金	0	50	▲50	H22第66回大会
	県費教職員の校外活動等に伴う参加負担金	95	0	95	新規
	学校事務員研究大会負担金	3	3	0	
	学校管理費(中学校)	上市テレビ組合共同受信負担金	5	5	0
教育振興費(中学校)		広島県中学校教育研究会負担金	37	37	0
教育振興費(中学校)	庄原市中学校教育研究会負担金	48	48	0	
	庄原市中学校体育連盟負担金	399	399	0	
	広島県中学校総合体育大会負担金	188	38	150	
	日本スポーツ振興センター災害共済負担金	893	985	▲92	
	危険物取扱者講習会負担金	4	4	0	
	学校衛生推進者養成講習会参加負担金	37	37	0	
	広島県公立中学校長研究大会開催地負担金	0	80	▲80	
	広島県中学校教育研究会生徒指導部会研究大会開催地負担金	0	50	▲50	
	県費教職員の校外活動等に伴う参加負担金	98	0	98	新規
	広島県中学校英語教育研究大会開催地負担金	50	0	50	新規
	学校事務職員研修会負担金	4	4	0	
	寄宿舎費	広島県学校寄宿舎連絡協議会負担金	16	16	0
上市テレビ組合共同受信負担金		5	5	0	
社会教育総務費	広島県社会教育委員連絡協議会負担金	35	35	0	
	研修会等出席負担金	8	23	▲15	
社会教育振興費	成人式実行委員会負担金	200	200	0	
	花いっぱいのみちづくり推進事業負担金	310	310	0	
	であいとふれあいフェア実行委員会負担金	170	170	0	
	西城町美展実行委員会負担金	98	98	0	
図書館費	研修会等参加負担金	6	6	0	
	広島県美術展巡回展負担金	250	250	0	
公民館費	広島県公共図書館協議会負担金	20	20	0	
	日本図書館協会負担金	23	23	0	
	広島県公民館連合会負担金	202	228	▲26	
文化財保護費	自主運営公民館活動負担金	14,986	34,392	▲19,406	
	広島県文化財保護委員等連絡協議会負担金	8	8	0	
	文化財臨地研究会出席負担金	12	12	0	
	全国史跡整備市町村協議会負担金	40	40	0	
	全史協中国地区協議会負担金	10	10	0	
	全国民俗芸能保存振興市町村連盟負担金	15	15	0	
広島県歴史民族資料館等連絡協議会負担金	10	10	0		
研修集会施設管理費	水道工事負担金	0	850	▲850	H22別作集会所
文化振興費	けんみん文化祭ひろしま負担金	250	250	0	
	けんみん文化祭ひろしま実行委員会負担金	100	0	100	民俗芸能大会と隔年開催
	庄原市民俗芸能大会実行委員会負担金	0	300	▲300	けんみん文化祭と隔年開催
文化施設管理費	テレビ組合負担金	0	2	▲2	
	県公文協負担金	3	3	0	
	中四国公文協負担金	10	10	0	
	全国公文協負担金	20	20	0	
	全国音楽ホールネットワーク協議会負担金	50	50	0	
博物館・資料館費	職員研修(歴民協他)参加負担金	9	9	0	
保健体育総務費	県体育指導委員協議会負担金	72	72	0	
	備北地区体育指導委員連絡協議会負担金	29	29	0	
	研修会等参加負担金	10	10	0	
	県体育指導委員研究大会参加負担金	30	30	0	
体育振興費	国体記念桜花杯空手道大会負担金	514	530	▲16	
	ひろしまクロスカントリー大会負担金	2,295	2,295	0	
	庄原市長杯健康づくりグランドゴルフ大会負担金	330	330	0	
学校給食費	学校給食検食費負担金	1,490	1,533	▲43	
	庄原市学校栄養士連絡協議会負担金	55	55	0	
社会体育施設管理費	広島県体育施設協会負担金	20	20	0	
	プール管理責任者講習会参加負担金	25	25	0	
合 計		2,165,328	2,280,332	▲115,004	

平成23年度 補助金に関する調

(単位:千円)

費目	補助金の内容	H23当初	H22当初	前年度対比	備考	
総務費	一般管理費	防犯灯設置補助金	1,214	256	958	LED防犯灯
	企画費	県立広島大学研究開発助成金	11,410	11,100	310	
		山野草自生地等整備事業費補助金	0	1,800	▲ 1,800	
		木質ペレット利用促進補助金	2,900	5,000	▲ 2,100	
		地域バイオマス利活用整備交付金事業補助金	0	267,465	▲ 267,465	
	財産管理費	庄原市土地開発公社運営補助金	863	863	0	
	自治振興費	自治振興区活動促進補助金	40,000	40,000	0	
		地域づくりリーダー育成事業補助金	540	754	▲ 214	
		自治振興区振興交付金	248,096	197,646	50,450	
		定住促進事業実績交付金	200	200	0	
		集会所借上助成金	405	165	240	
		集会施設修繕補助金	6,400	7,200	▲ 800	
		宝くじコミュニティ助成金	0	9,400	▲ 9,400	
		姉妹縁組交流活動補助金	300	300	0	
	交通安全対策費	庄原市チャイルドシート購入助成金	240	240	0	
		庄原交通安全推進隊運営補助金	808	808	0	
		庄原地区交通安全協会運営補助金	1,587	1,587	0	
		東城交通安全協会運営補助金	190	190	0	
		東城交通安全推進隊運営補助金	259	259	0	
		西城交通安全推進隊運営補助金	221	221	0	
	情報推進費	辺地共聴施設整備事業補助金	116,786	706,301	▲ 589,515	
	国際交流費	市民訪問団助成金	0	2,500	▲ 2,500	
	市民生活費	庄原地区保護司会補助金	160	590	▲ 430	
	生活交通対策費	第2種生活交通路線維持費補助金	4,143	5,139	▲ 996	
		生活交通路線格上げ等補助金	82,565	76,331	6,234	
		廃止代替等路線運行費補助金	68,834	64,615	4,219	
		生活バス運行事業補助金	20,825	22,748	▲ 1,923	
		市街地循環バス運行事業補助金	17,747	16,698	1,049	
		市民タクシー事業補助金	4,889	5,752	▲ 863	
		JR駅舎維持費交付金(小奴可駅・比婆山駅)	56	56	0	
		遺族会運営費補助金	336	336	0	
	民生費	豪雪災害家屋改修等資金融資利子補給金	264	583	▲ 319	
		民生委員児童委員協議会運営費補助金	4,496	4,496	0	
		民生委員児童委員協議会活動補助金	15,150	15,150	0	
		民生委員児童委員活動費補助金	9,520	9,520	0	
		民生委員児童委員協議会会長生活費補助金	120	120	0	
		社会福祉協議会補助金	81,062	77,851	3,211	
		社会福祉施設償還助成金	38,169	40,521	▲ 2,352	
		庄原市シルバー人材センター事業補助金	18,556	17,868	688	
		庄原市シルバー人材センター企画提案方式事業補助金	2,500	2,500	0	
		老人クラブ連合会補助金	3,570	3,570	0	
	老人福祉費	単位老人クラブ補助金	5,871	5,871	0	
		老人クラブ連合会活性化事業補助金	1,000	2,000	▲ 1,000	
敬老会事業補助金		14,871	14,752	119		
高齢者等日常生活相談事業補助金		1,056	1,056	0		
外出支援事業補助金		5,052	5,052	0		
庄原地区ひとり暮らし高齢者等巡回相談員連絡協議会補助金		100	100	0		
デイホーム事業補助金		9,561	8,895	666		
社会福祉法人等サービス利用者負担額軽減費用助成金		2,700	2,700	0		
離島等地域訪問介護等利用者負担額軽減費用助成金		15	15	0		
中山間地域等訪問介護等利用者負担額軽減費用助成金		10	10	0		
地域介護拠点整備費補助金		30,000	165,750	▲ 135,750		
施設等開設準備等支援補助金		5,400	29,400	▲ 24,000		
障害者福祉費		障害者福祉事業所送迎助成金	6,076	6,761	▲ 685	
		事務処理安定化促進事業補助金	735	420	315	
		新事業移行促進事業補助金	419	345	74	
		福祉ホーム運営事業費補助金	3,216	0	3,216	新規
		日常生活自立支援事業補助金	0	2,500	▲ 2,500	
		社会福祉施設整備費借入金償還助成	5,130	5,130	0	
		重度障害者を守る会補助金	221	221	0	
		庄原市身体障害者連合会補助金	1,409	1,409	0	
	広島県北三次難聴者・中途失聴者協会補助金	36	36	0		
	障害者ふれあい教室事業補助金	242	242	0		
	広島県備北地域スポーツ大会補助金	0	50	▲ 50		
	広島県障害者陸上競技大会参加補助金	101	101	0		
	広島県備北地域身体障害者福祉大会補助金	50	0	50	隔年開催	
	じん臓障害者通院助成金	4,333	4,671	▲ 338		
	障害者通所授産施設運営補助金(旧小規模通所授産施設補助金)	0	10,000	▲ 10,000		
	障害者小規模作業所運営補助金(旧障害者就労促進補助金)	2,501	2,501	0		
	障害者福祉事業所通所助成金(旧在宅障害者共同作業所等通所助成)	4,638	4,006	632		
	障害者作業意欲促進助成金	5,616	0	5,616	新規	
人権推進費	庄原人権擁護委員協議会助成金	303	303	0		
	住宅新築資金等利子補給金	34	42	▲ 8		

平成23年度 補助金に関する調

(単位:千円)

児童福祉総務費	青少年育成庄原市民会議補助金	588	588	0			
	北備地区里親会補助金	48	21	27			
	里親会補助金	13	13	0			
	自立支援教育訓練給付金事業補助金	100	100	0			
	母子家庭高等技能訓練促進費事業補助金	1,692	1,692	0			
	保育所費	休所記念事業補助金	0	130	▲ 130		
		私立保育所施設整備補助金	0	197,820	▲ 197,820	H22小奴可保育所移転改築	
	児童措置費	小奴可保育所施設運営補助金	2,534	2,914	▲ 380		
		小奴可保育所障害児保育補助金	2,351	2,367	▲ 16		
		聖慈保育所施設運営補助金	1,417	1,218	199		
		新市保育所施設運営補助金	1,488	1,313	175		
	子育て支援事業費	出産祝い金	65,450	67,750	▲ 2,300		
		庄原市事業所内託児所運営補助金	5,000	5,000	0		
	衛生費	保健衛生総務費	広島県腎友会備北支部庄原市腎友会補助金	17	17	0	
			病院群輪番制病院運営事業補助金	31,045	30,974	71	
			小児救急医療支援事業補助金	1,921	1,921	0	
			緊急医療対策事業補助金	67,324	55,952	11,372	
			庄原赤十字病院増改築資金助成	237,197	36,904	200,293	
			西城町原爆被爆者友の会補助金	48	48	0	
		生活習慣病対策費	食生活改善推進員連絡協議会補助金	250	250	0	
母子保健費		不妊治療費補助金	1,800	0	1,800	新規	
環境衛生費		庄原市公衆衛生推進協議会活動費補助金	5,917	5,917	0		
		住宅用太陽光発電システム等設置事業補助金	12,600	12,000	600		
清掃総務費	西城川漁業協同組合補助金	600	600	0			
	生ごみ処理機設置補助金	960	960	0			
	環境対策補助金	0	1,000	▲ 1,000	H22濁川町別作地区		
塵芥処理費	ごみステーション整備設置補助金	600	600	0			
	環境保全対策補助金(一木、下谷自治会)	400	400	0			
	環境保全対策補助金(是松自治会)	200	200	0			
し尿処理費	環境保全対策補助金(宮原自治会)	200	200	0			
	環境保全対策補助金(掛田自治会)	200	200	0			
水道事業費	し尿汲取り補助金	3,750	3,750	0			
	掛田地区圃場整備事業償還助成補助金	1,279	1,279	0			
	水道事業補助金	183,081	237,219	▲ 54,138			
労働諸費	飲料水供給施設整備費補助金	10,000	16,000	▲ 6,000			
	庄原地区メーデー開催費等補助金	100	100	0			
農林水産業費	農業振興費	地域農業集団連絡協議会育成事業補助金	327	327	0		
		農業青年クラブ育成事業補助金	525	525	0		
		農業士友の会育成事業補助金	120	120	0		
		モーモーファーム事業補助金	1,780	1,780	0		
		就農研修資金償還助成	0	1,200	▲ 1,200		
		生活研究グループ補助金	40	40	0		
		集落法人連絡協議会補助金	80	80	0		
		かんたん就農塾事業補助金	65	125	▲ 60		
		農業後継者育成事業補助金	6,900	9,600	▲ 2,700		
		水稻育苗施設整備事業補助金	0	128,184	▲ 128,184		
		農山漁村活性化プロジェクト支援交付金	58,850	149,454	▲ 90,604		
		野菜品種試験展示圃補助金	100	100	0		
		農産園芸振興事業補助金	17,014	14,131	2,883		
		農地利用集積促進事業補助金	6,939	7,500	▲ 561		
		都市と農村交流推進会議補助金	83	129	▲ 46		
		中山間地域等直接支払交付金	611,798	586,759	25,039		
		農業制度資金利子補給費補助金	14,645	17,243	▲ 2,598		
		農林漁業セーフティネット資金利子助成事業補助金	721	804	▲ 83		
		集落法人育成強化事業補助金	120	120	0		
		集落法人育成加速化支援事業補助金	11,780	45,930	▲ 34,150		
		農業生産法人経営高度化事業補助金	9,177	11,602	▲ 2,425		
		がんばる農業支援事業補助金	10,000	10,000	0		
		畜産振興費	家畜粗飼料生産利用促進事業補助金	9,300	10,000	▲ 700	
			アカバネ病予防対策事業補助金	1,400	1,400	0	
			耕畜連携支援モデル事業補助金	0	275,950	▲ 275,950	
			受精卵導入事業補助金	1,180	1,180	0	
			産肉データ収集事業補助金	3,520	3,520	0	
	育成牛飼養安定事業補助金		600	600	0		
	共同飼育和牛導入事業補助金		1,400	1,400	0		
	繁殖用和牛増頭推進事業補助金		9,695	9,695	0		
園芸産地構造改革推進事業(集落法人畜産導入)	0		4,789	▲ 4,789			
和牛導入資金利子補給事業補助金	100		200	▲ 100			
和牛水田放牧促進事業補助金	700		700	0			
広島牛肥育経営支援事業補助金	3,000		3,000	0			
共同飼育施設建設事業補助金	4,800		4,800	0			
家畜飼養施設増改築等支援事業補助金	4,665	4,665	0				
乳用牛群検定事業補助金	867	867	0				
乳用牛防疫対策事業補助金	430	709	▲ 279				

平成23年度 補助金に関する調

(単位:千円)

	乳用牛ヘルパー事業補助金	358	358	0	
	生乳生産拡大奨励事業補助金	4,500	4,500	0	
	配合飼料利用支援事業補助金	13,500	14,000	▲ 500	
	豚防疫対策事業助成金	1,710	2,182	▲ 472	
	配合飼料利用支援事業補助金	3,600	3,600	0	
	種豚確保対策事業補助金	400	400	0	
	地域畜産共進会事業補助金	504	504	0	
	堆肥利用促進事業補助金	5,996	5,996	0	
	循環型農業推進土壌分析事業補助金	200	200	0	
水田農業構造改革対策費	数量調整円滑化推進事業費補助金	4,614	5,217	▲ 603	
耕地総務費	農林道補修砕石補助金	380	380	0	
	土地改良事業受益者分担金助成金	104	104	0	
	債務保証料補助金	516	1,037	▲ 521	
	ほ場整備推進特別事業償還助成補助金	1,970	3,729	▲ 1,759	
	災害被災地域土地改良負担金償還助成金	273	0	273	新規
	庄原市農林施設整備事業補助金	5,600	5,600	0	
	農道路線草刈作業実施活動助成金	7	7	0	
農業基盤整備事業費	土地改良区運営費補助金	14,962	10,228	4,734	
	土地改良事業償還助成金	15,045	21,183	▲ 6,138	
	小規模農業基盤整備事業補助金	8,225	11,375	▲ 3,150	
基盤整備促進事業費	地域農業水利ストックマネジメント事業補助金	1,798	0	1,798	新規
	担い手育成支援事業償還助成	378	449	▲ 71	
	経営安定対策基盤整備緊急支援事業補助金	241	160	81	
林業総務費	県自然公園環境保全地域補助金	240	240	0	
林業振興費	林業研究グループ補助金	80	80	0	
	東城フォレスト活動補助金	272	272	0	
	地域木材住宅建築普及事業補助金	4,000	4,000	0	
	鳥獣被害防止総合対策交付金事業(ソフト)	2,272	0	2,272	H22補正
	有害鳥獣防除事業補助金	16,000	16,000	0	
	鳥獣被害防止総合対策交付金事業(ハード)	126,010	0	126,010	新規
	しいたけ品評会開催事業補助金	102	102	0	
	しいたけ産地育成事業補助金	386	1,494	▲ 1,108	
	森林整備地域活動支援交付金	4,239	40,850	▲ 36,611	
	環境貢献林補助金	107,400	105,200	2,200	
	里山林等補助金	35,356	41,111	▲ 5,755	
	間伐事業補助金	15,000	37,500	▲ 22,500	
	路網整備事業補助金	60,000	125,000	▲ 65,000	
	境界明確化事業補助金	15,000	27,495	▲ 12,495	
林道事業費	農林道補修砕石補助金	98	98	0	
	林道路線草刈作業実施活動助成金	79	79	0	
	緑資源幹線林道開設事業賦課金補助	36,898	36,898	0	
	東城中央線推進協議会補助金	369	56	313	
水産業振興費	水産養殖事業補助金	4,718	4,718	0	
商工費	商工振興費				
	高丸山地区環境保全対策協議会補助金	26	26	0	
	庄原商工会議所補助金	5,448	5,448	0	
	まちなか活性化補助金	5,120	6,020	▲ 900	
	中小企業振興事業補助金	5,899	10,380	▲ 4,481	
	商工会補助金	14,300	14,300	0	
	商業集積複合施設維持管理補助金	9,216	9,216	0	
	商業集積複合施設償還補助金	4,756	4,756	0	
	備北シンフォニー事業補助金	500	0	500	H22補正
	最寄買い店舗改装支援事業補助金	1,500	0	1,500	新規
	中小企業融資信用保証料助成事業	0	4,082	▲ 4,082	
	小企業等経営改善資金融資	0	2	▲ 2	
	中小企業融資利子補給	0	14,772	▲ 14,772	
観光交流費	庄原よいとこ祭補助金	2,000	2,333	▲ 333	
	内水面開放事業補助金	500	500	0	
	観光協会補助金	10,803	10,645	158	
	西城ふるさと祭実行委員会補助金	1,000	0	1,000	隔年開催
	花いっぱい運動事業補助金	51	51	0	
	お通り補助金	1,000	1,000	0	
	遊夏祭花火大会補助金	850	850	0	
	吾妻山山開き補助金	120	120	0	
	比和やまびこ祭補助金	700	700	0	
	さとやま夢まつり組織委員会補助金	500	500	0	
	庄原さくら紀行実行委員会補助金	230	230	0	
	光のまち庄原実行委員会補助金	2,060	2,060	0	
	ふれあい東城まつり補助金	1,000	1,000	0	
	学園ロードイルミネーション事業補助金	85	85	0	
	比和盆踊り花火大会補助金	400	400	0	
	ヒバゴン郷どえりやあ祭補助金	1,350	1,350	0	
	広島県雪合戦大会補助金	2,000	2,000	0	
	口和モーモー祭補助金	0	4,000	▲ 4,000	隔年開催
	七夕まつりINふるさと高野補助金	530	530	0	

平成23年度 補助金に関する調

(単位:千円)

		里山を楽しむ町イベント実行委員会補助金	4,020	1,410	2,610	
		花いっぱい運動事業補助金	317	317	0	
		ガーデニングコンテスト補助金	500	500	0	
		庄原焼きB1グランプリチャレンジ補助金	430	0	430	新規
		やまなみ大学連携事業補助金	0	560	▲ 560	
	企業立地対策費	敷信中央地区開発推進対策協議会補助金	102	102	0	
		庄原市企業立地助成金	4,190	11,543	▲ 7,353	
	定住促進費	定住住宅資金借入利息助成	390	426	▲ 36	
		高速バス活用による定住対策補助金	800	800	0	
		庄原市起業支援事業補助金	15,000	15,000	0	
		新婚世帯家賃・通勤支援事業	20,640	20,640	0	
		空家活用改修費補助金	4,000	4,000	0	
土木費	道路維持費	生活道舗装事業補助金	6,700	6,700	0	
		市道路線草刈作業実施活動交付金	20,980	14,686	6,294	
	建築管理費	在来工法建築住宅設計監理費補助金	0	1,260	▲ 1,260	
		住宅リフォーム助成金	10,000	3,000	7,000	
		建築物吹付けアスベスト除去工事等補助金	2,750	2,600	150	
		木造住宅耐震診断及び耐震改修工事費補助金	1,000	2,000	▲ 1,000	
消防費	非常備消防費	女性消防クラブ他活動補助金	0	72	▲ 72	
		消防後援会活動補助金	577	580	▲ 3	
	消防施設費	防火水槽整備補助金	400	400	0	
		小型動力ポンプ格納庫整備補助金	1,840	49	1,791	
	防災費	庄原市コミュニティ事業補助金	0	1,300	▲ 1,300	
教育費	教育振興費	庄原市PTA連合会補助金	384	384	0	
		西城紫水高校教育振興補助金	136	136	0	
		東城音楽交流会補助金	0	102	▲ 102	
		東城高校教育振興補助金	272	272	0	
	学校管理費(小学校)	庄原地域小学校通学費補助金	206	246	▲ 40	
		口和地域小学校通学費補助金	649	659	▲ 10	
	教育振興費(小学校)	木江交流事業補助金	350	350	0	
	学校管理費(中学校)	庄原中学校通学費補助金	18,536	16,509	2,027	
		庄原中学校夏季・冬季クラブ等通学費補助金	543	877	▲ 334	
		東城中学校通学費補助金	5,943	6,042	▲ 99	
		東城中学校夏季クラブ等通学費補助金	579	565	14	
		口和中学校通学費補助金	187	231	▲ 44	
		口和地域体育後援会新人戦実施補助金	122	122	0	
	教育振興費(中学校)	クラブ遠征費補助金	8,000	8,000	0	
		学校交流事業補助金	0	87	▲ 87	
		似島交流事業補助金	156	156	0	
	寄宿舎費	東城中寄宿舎生徒帰宅乗車券補助金	284	580	▲ 296	
	幼稚園費	幼稚園運営費補助金	3,800	3,800	0	
		幼稚園就園奨励費補助金	4,175	4,232	▲ 57	
	社会教育総務費	庄原市地域女性団体連絡協議会補助金	498	498	0	
		庄原市子ども会育成連合会補助金	255	255	0	
		NPO(七塚原自然体験活動研究センター)補助金	2,850	2,850	0	
		庄原市青年団体補助金	276	276	0	
		全国大会参加費補助金	275	275	0	
	文化財保護費	郷土芸能振興補助金	2,000	1,400	600	
		文化財保護管理補助金	480	480	0	
		県指定天然記念物「千鳥別尺のヤマザクラ」樹勢回復事業補助金	0	550	▲ 550	
		県指定重要文化財「善福寺禅堂」自動火災報知設備設置事業補助金	0	91	▲ 91	
		指定文化財保存整備費補助金	140	0	140	新規 小奴可の要害桜
	文化振興費	庄原市文化協会補助金	1,922	2,200	▲ 278	
		庄原市親善囲碁大会補助金	107	107	0	
		広島県文化団体連合会備北支部補助金	80	80	0	
	保健体育総務費	庄原市体育協会補助金	5,550	5,100	450	
		スポーツ少年団育成事業補助金	5,552	5,552	0	
		総合型地域スポーツクラブ育成支援補助金	100	100	0	
	体育振興費	四県四郡市総合体育大会補助金	300	850	▲ 550	
		ひろしま国体開催記念なぎなた競技大会補助金	680	680	0	
		国体開催記念学童野球大会補助金	39	39	0	
		国体開催記念中学校野球大会補助金	39	39	0	
		比和かさべるで杯親善ゲートボール大会補助金	323	323	0	
	学校給食費	地元米利用補助金	322	370	▲ 48	
		学校給食会運営費補助金	1,311	1,316	▲ 5	
	支給事業費	奨学金支給事業助成金	984	708	276	
		合 計	3,097,353	4,674,875	▲ 1,577,522	